

Zeitschrift: Das Werk : Architektur und Kunst = L'oeuvre : architecture et art
Band: 56 (1969)
Heft: 8: Bürobauten - Geschäftshäuser

Artikel: Architekturbüro als Bürolandschaft in Killingworth Newcastle :
Architekten Williamson, Faulkner, Brown & Partners

Autor: [s.n.]

DOI: <https://doi.org/10.5169/seals-87375>

Nutzungsbedingungen

Die ETH-Bibliothek ist die Anbieterin der digitalisierten Zeitschriften auf E-Periodica. Sie besitzt keine Urheberrechte an den Zeitschriften und ist nicht verantwortlich für deren Inhalte. Die Rechte liegen in der Regel bei den Herausgebern beziehungsweise den externen Rechteinhabern. Das Veröffentlichen von Bildern in Print- und Online-Publikationen sowie auf Social Media-Kanälen oder Webseiten ist nur mit vorheriger Genehmigung der Rechteinhaber erlaubt. [Mehr erfahren](#)

Conditions d'utilisation

L'ETH Library est le fournisseur des revues numérisées. Elle ne détient aucun droit d'auteur sur les revues et n'est pas responsable de leur contenu. En règle générale, les droits sont détenus par les éditeurs ou les détenteurs de droits externes. La reproduction d'images dans des publications imprimées ou en ligne ainsi que sur des canaux de médias sociaux ou des sites web n'est autorisée qu'avec l'accord préalable des détenteurs des droits. [En savoir plus](#)

Terms of use

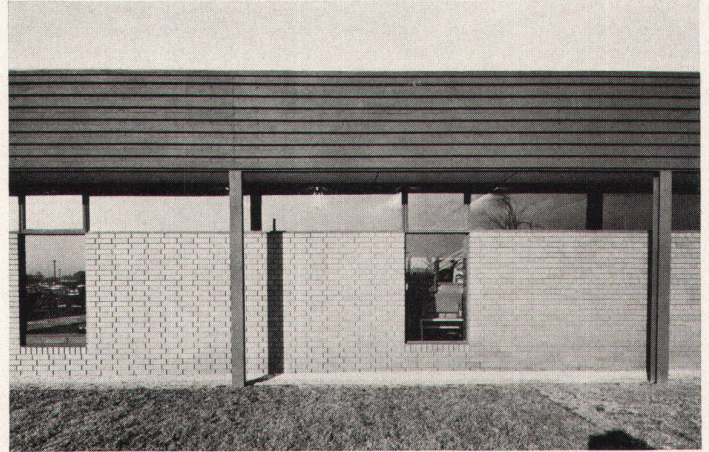
The ETH Library is the provider of the digitised journals. It does not own any copyrights to the journals and is not responsible for their content. The rights usually lie with the publishers or the external rights holders. Publishing images in print and online publications, as well as on social media channels or websites, is only permitted with the prior consent of the rights holders. [Find out more](#)

Download PDF: 05.04.2026

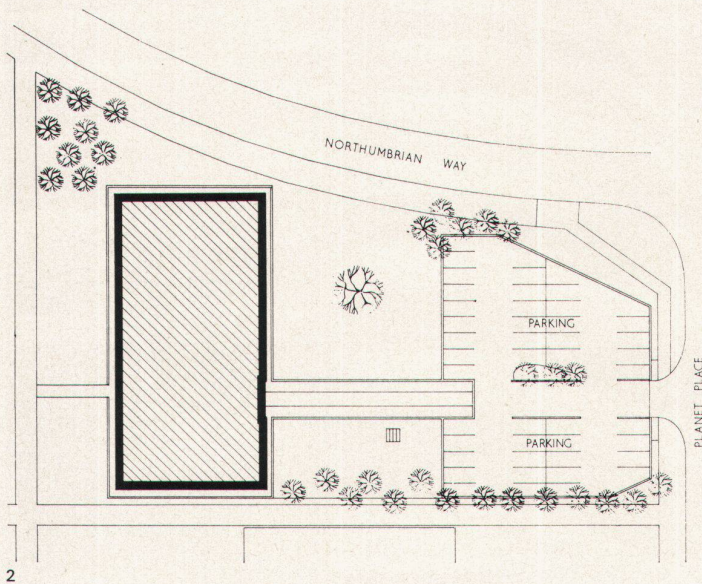
ETH-Bibliothek Zürich, E-Periodica, <https://www.e-periodica.ch>

Architekturbüro als Bürolandschaft in Killingworth Newcastle

Architekten: Williamson, Faulkner, Brown & Partners, Killingworth, Newcastle
Ingenieure: Cooper, Higgins & Partners
1968
Photos: Wm. J. Toomey



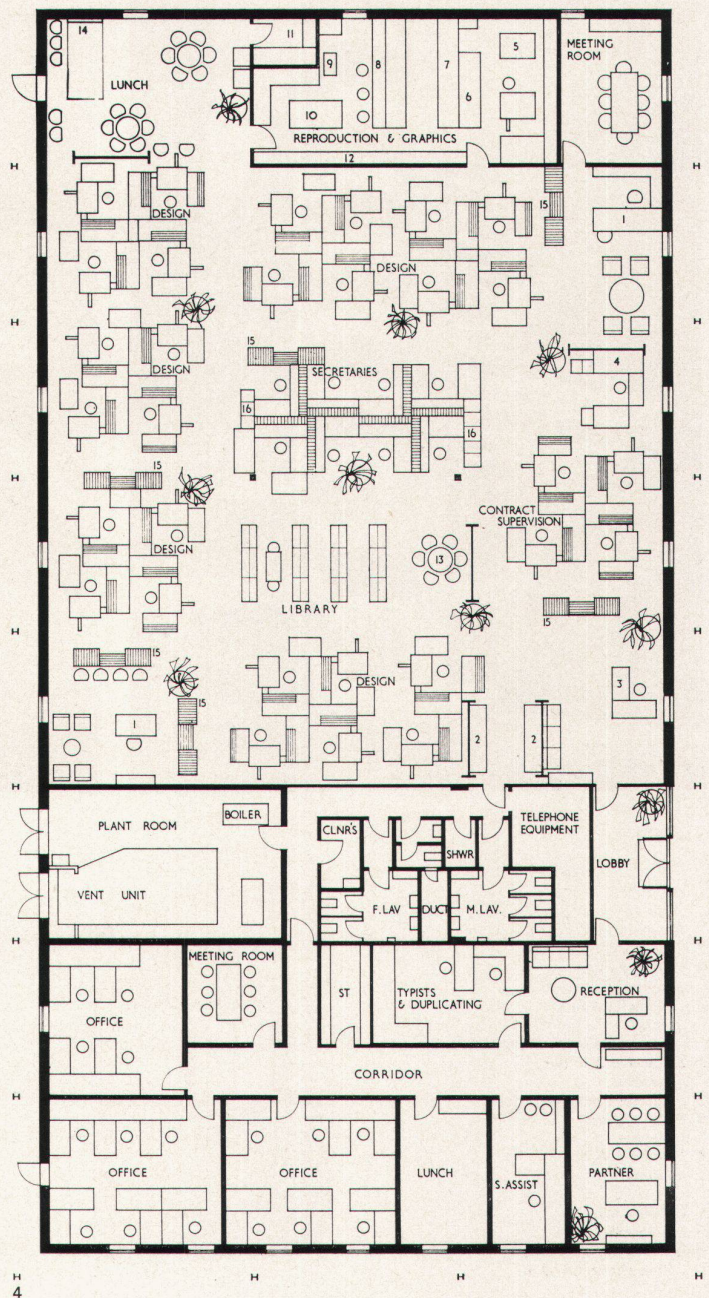
1:1000



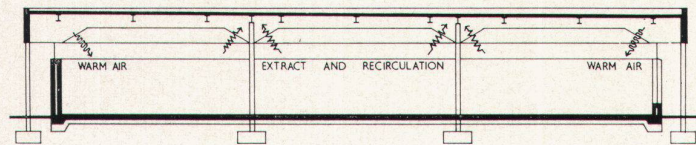
2

- | | | |
|--------------------|---------------------------|--------------------------|
| 1 Chefbüro | 1 Bureau de la direction | 1 Partner |
| 2 Garderobe | 2 Vestiaire | 2 Cloaks |
| 3 Empfang | 3 Réception | 3 Reception |
| 4 Bürochef | 4 Chef de bureau | 4 Office manager |
| 5 Pläne | 5 Plans | 5 Graphics |
| 6 Modelle | 6 Maquettes | 6 Models |
| 7 Heliographie | 7 Héliographie | 7 Print machine |
| 8 Versand | 8 Expéditions | 8 Post bench |
| 9 Vervielfältigung | 9 Reproduction documents | 9 Duplicating |
| 10 Bindemaschine | 10 Reproduction documents | 10 Binding machine |
| 11 Küche | 11 Cuisine | 11 Kitchen |
| 12 Planarchiv | 12 Archives des plans | 12 Dead storage |
| 13 Sitzungstisch | 13 Table de conférence | 13 Meeting table |
| 14 Spieltisch | 14 Table de jeu | 14 Darts |
| 15 Planschränke | 15 Armoires à dessins | 15 Drawing storage units |
| 16 Aktenschränke | 16 Armoires d'archives | 16 Filing |

1:250



4



3

1
Der Entschluß, das Architekturbüro in Killingworth als Bürolandschaft zu konzipieren, determinierte das Gebäude auch in seinem Äußeren; Fassadendetail: der Zusammenhalt zwischen der Haut und der Struktur wird sichtbar

2
Situation

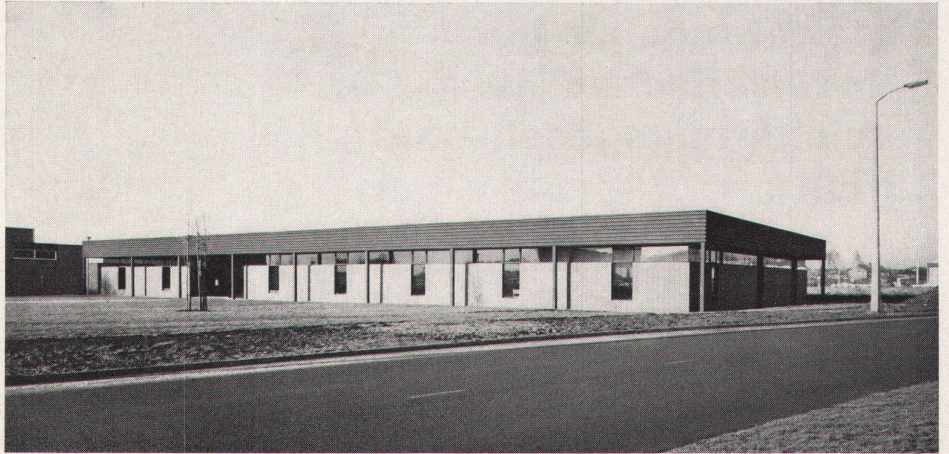
3
Der Schnitt zeigt die Trennung der Dachstruktur und des unteren Volumens sowie die notwendigen Klima- und Lichtenanlagen

4
Grundriß

5
Gesamtansicht

6
Pausenzzone, im Hintergrund Zeichentischgruppen

7
Bürozone



5

1
La décision de donner au bureau d'architecture à Killingworth la conception du bureau ouvert, dit « bureau-paysage », a déterminé l'extérieur du bâtiment; détail de la façade: la jonction entre revêtement et structure apparaît nettement

2
Situation

3
La coupe montre la ligne de démarcation entre la structure du toit et le volume sous-jacent, ainsi que les installations de climatisation et d'éclairage

4
Plan

5
Vue générale

6
Zone récréative; au fond, groupes de tables de dessin

7
Zone de bureau



6

1
The decision to design the architecture office in Killingworth, Newcastle, as an officescape determined the external appearance of the building as well; elevation detail: the union between the skin and the framework becomes visible

2
Site

3
The section shows the separation between the roof structure and the lower volume as well as the necessary air-conditioning and lighting facilities

4
Plan

5
General view

6
Break zone; in background, drafting-table groups

7
Office tract



7