

Zeitschrift: Das Werk : Architektur und Kunst = L'oeuvre : architecture et art
Band: 56 (1969)
Heft: 8: Bürobauten - Geschäftshäuser

Artikel: Laden- und Bürozentrum in Gateshead : Architekten Owen Luder Partnership
Autor: [s.n.]
DOI: <https://doi.org/10.5169/seals-87374>

Nutzungsbedingungen

Die ETH-Bibliothek ist die Anbieterin der digitalisierten Zeitschriften auf E-Periodica. Sie besitzt keine Urheberrechte an den Zeitschriften und ist nicht verantwortlich für deren Inhalte. Die Rechte liegen in der Regel bei den Herausgebern beziehungsweise den externen Rechteinhabern. Das Veröffentlichen von Bildern in Print- und Online-Publikationen sowie auf Social Media-Kanälen oder Webseiten ist nur mit vorheriger Genehmigung der Rechteinhaber erlaubt. [Mehr erfahren](#)

Conditions d'utilisation

L'ETH Library est le fournisseur des revues numérisées. Elle ne détient aucun droit d'auteur sur les revues et n'est pas responsable de leur contenu. En règle générale, les droits sont détenus par les éditeurs ou les détenteurs de droits externes. La reproduction d'images dans des publications imprimées ou en ligne ainsi que sur des canaux de médias sociaux ou des sites web n'est autorisée qu'avec l'accord préalable des détenteurs des droits. [En savoir plus](#)

Terms of use

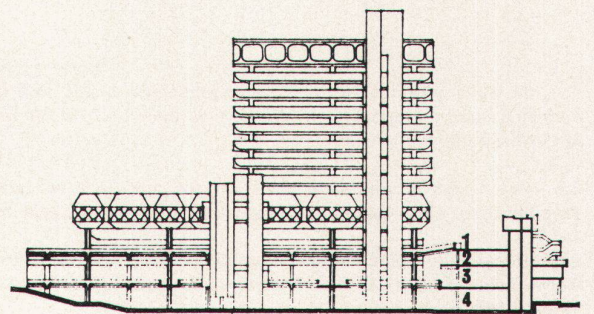
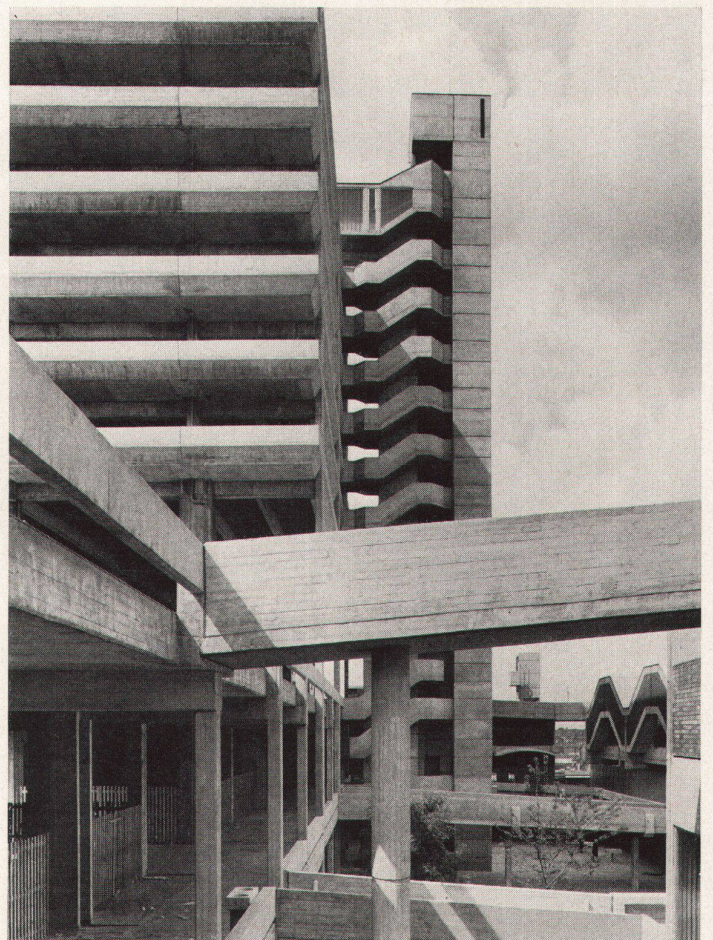
The ETH Library is the provider of the digitised journals. It does not own any copyrights to the journals and is not responsible for their content. The rights usually lie with the publishers or the external rights holders. Publishing images in print and online publications, as well as on social media channels or websites, is only permitted with the prior consent of the rights holders. [Find out more](#)

Download PDF: 03.04.2026

ETH-Bibliothek Zürich, E-Periodica, <https://www.e-periodica.ch>

Laden- und Bürozentrum in Gateshead

Architekten: Owen Luder Partnership, London
(Owen Luder, R.J. Worthington, N.L. Wilson,
Brian Jones)
Photos: Sam Lambert, London



1-5

Auf einer von drei Straßen umgebenen Parzelle in Gateshead konnte ein Geschäftszentrum mit zwei Einkaufsgeschossen und einem Parkhaus im Kern errichtet werden. Die Anlieferung erfolgt im vierten Obergeschoß, darunter ist ein Lagergeschoß, weiter darunter die zwei Einkaufsgeschosse

6

Der Schnitt zeigt die vier Ebenen und das Parkhaus

7-9

Grundrisse unteres und oberes Einkaufsgeschoß und Anlieferungsgeschoß

1-5

Sur une parcelle de terrain bordée de rues sur trois côtés, un centre commercial a été érigé au cœur même de Gateshead. Il comprend deux étages d'achat et un parking. L'arrivée des livraisons se fait au quatrième étage, le troisième étage sert au stockage; les étages inférieurs sont réservés aux achats

6

La coupe montre les quatre niveaux et le parking

7-9

Plans étages d'achat inférieur et supérieur, ainsi que étage d'arrivée des livraisons

1-5

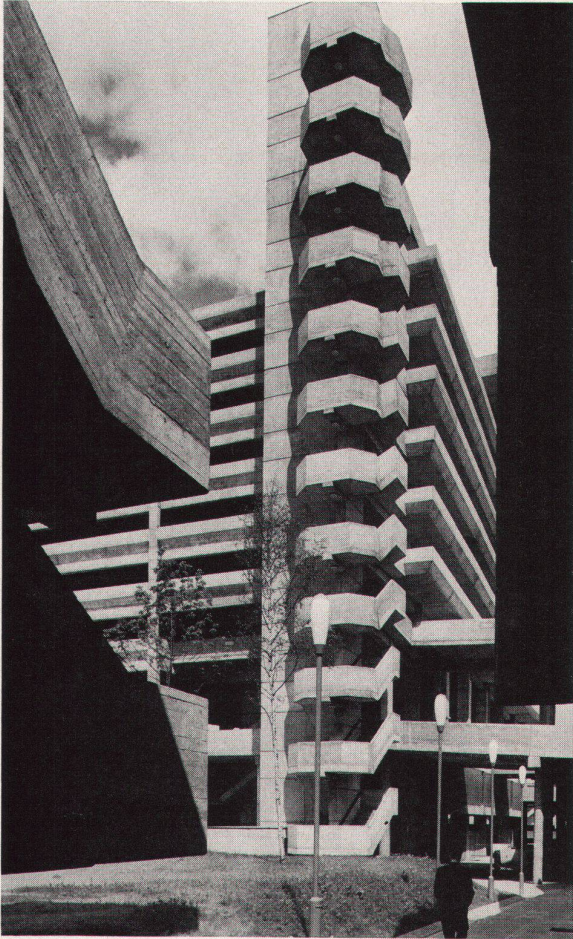
On a plot surrounded by three streets in Gateshead there was erected a trading centre with two shopping levels and a parking garage in the core. Deliveries are effected on the fourth floor; underneath there is a stockroom level, and beneath that again the two shopping floors

6

The section shows the four levels and the parking garage

7-9

Plans of lower and upper shopping floor and delivery level



3



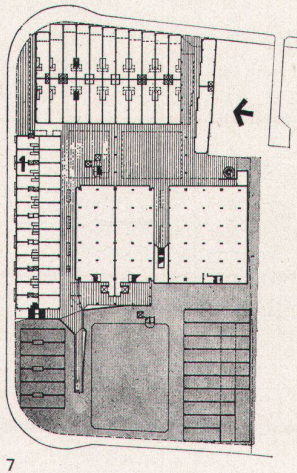
4

1:3000

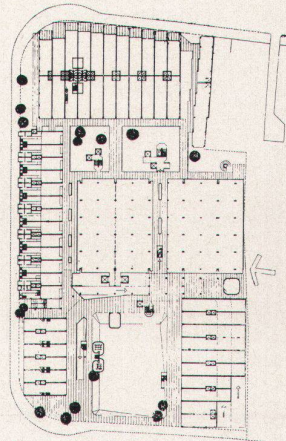
- 1 Anlieferungsgeschoß
- 2 Lagergeschoß
- 3 Oberes Einkaufsgeschoß
- 4 Unteres Einkaufsgeschoß

- 1 Etage d'arrivée des livraisons
- 2 Etage de stockage
- 3 Etage d'achat supérieur
- 4 Etage d'achat inférieur

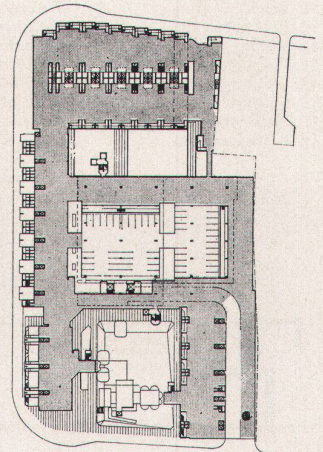
- 1 Delivery level
- 2 Stockroom level
- 3 Upper shopping level
- 4 Lower shopping level



7



8



9