

**Zeitschrift:** Das Werk : Architektur und Kunst = L'oeuvre : architecture et art  
**Band:** 56 (1969)  
**Heft:** 8: Bürobauten - Geschäftshäuser

**Artikel:** Swiss Centre am Leicester Square, London : Architekt Justus Dahinden  
**Autor:** [s.n.]  
**DOI:** <https://doi.org/10.5169/seals-87373>

### **Nutzungsbedingungen**

Die ETH-Bibliothek ist die Anbieterin der digitalisierten Zeitschriften auf E-Periodica. Sie besitzt keine Urheberrechte an den Zeitschriften und ist nicht verantwortlich für deren Inhalte. Die Rechte liegen in der Regel bei den Herausgebern beziehungsweise den externen Rechteinhabern. Das Veröffentlichen von Bildern in Print- und Online-Publikationen sowie auf Social Media-Kanälen oder Webseiten ist nur mit vorheriger Genehmigung der Rechteinhaber erlaubt. [Mehr erfahren](#)

### **Conditions d'utilisation**

L'ETH Library est le fournisseur des revues numérisées. Elle ne détient aucun droit d'auteur sur les revues et n'est pas responsable de leur contenu. En règle générale, les droits sont détenus par les éditeurs ou les détenteurs de droits externes. La reproduction d'images dans des publications imprimées ou en ligne ainsi que sur des canaux de médias sociaux ou des sites web n'est autorisée qu'avec l'accord préalable des détenteurs des droits. [En savoir plus](#)

### **Terms of use**

The ETH Library is the provider of the digitised journals. It does not own any copyrights to the journals and is not responsible for their content. The rights usually lie with the publishers or the external rights holders. Publishing images in print and online publications, as well as on social media channels or websites, is only permitted with the prior consent of the rights holders. [Find out more](#)

**Download PDF:** 04.04.2026

**ETH-Bibliothek Zürich, E-Periodica, <https://www.e-periodica.ch>**



1



2

## Swiss Centre am Leicester Square, London

Architekt: Dr. Justus Dahinden SIA, Zürich;  
Mitarbeiter: Peter Banholzer  
1968

Photos: 3, 9, 10 Office National Suisse du Tourisme, Zürich;  
1, 2, 4-8, 11 Dr. J. Dahinden, Zürich



3



4

1, 2  
Unsere Publikation des Swiss Centre in London beschränkt sich auf die Räumlichkeiten des Restaurants. Die Bilder 1 und 2 zeigen den Eingang und Schaukästen mit Warenmustern

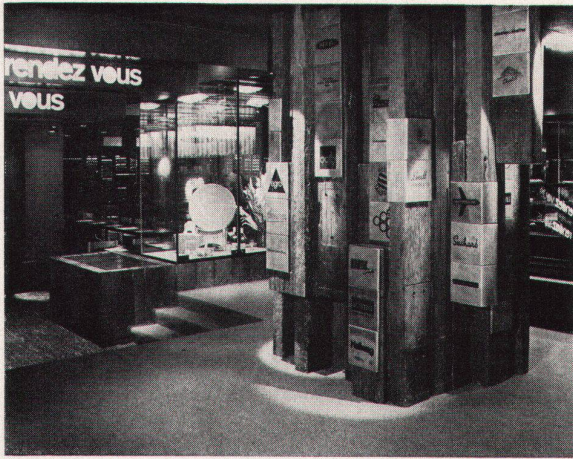
3, 4  
Die Wände des Rendez-vous-Restaurants bestehen aus alten Fensterläden eines Schweizer Hotels

1, 2  
*Du Swiss Centre à Londres, notre publication se borne à présenter l'établissement de restauration. Les reproductions 1 et 2 montrent l'entrée et les cases vitrées avec les articles exposés*

3, 4  
*Les murs du restaurant «Rendez-Vous» sont constitués de vieux volets provenant d'un hôtel suisse*

1, 2  
Our presentation of the Swiss Centre in London is limited to the restaurant facilities. Illustrations 1 and 2 show the entrance and display cases with product samples

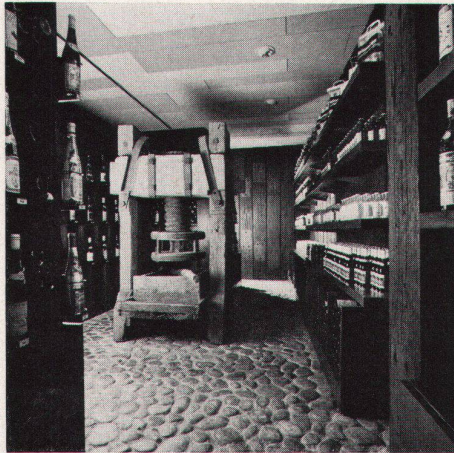
3, 4  
The walls of the Rendez-vous Restaurant consist of old shutters from a Swiss hotel



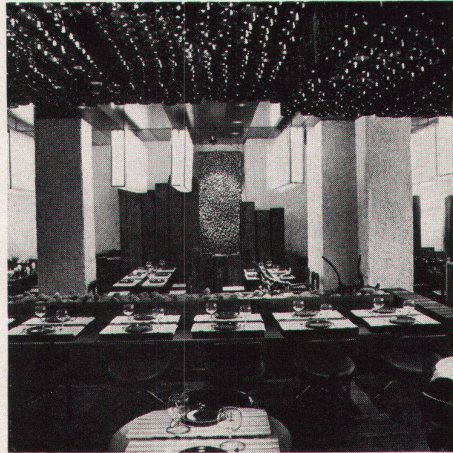
5



6



7



8



9



10



11

5, 6  
Von der Halle wird der Besucher in die verschiedenen Restauranträume und zu den Firmen-niederlassungen verwiesen  
7-9  
Ein Boden aus Kopfplaster, eine Decke aus Weinflaschen, eine Wand aus Rebstöcken  
10, 11  
Eine Decke aus spiegelndem Aluminium, eine Abschrankung aus Eisenbahnschwellen und Flußkiesel

5, 6  
*Depuis le hall, le visiteur accède aux différents locaux de restauration et aux succursales d'entreprises*  
7-9  
*Sol en pavés en blocage, plafond en bouteilles à vin, mur en ceps*  
10, 11  
*Plafond en aluminium miroitant, barrière en traverses de chemin de fer et graviers de ruisseau*

5, 6  
From the main lobby there is access to the various restaurant facilities and to the branch offices of firms  
7-9  
A floor of cobblestones, a ceiling of wine bottles, a wall of vines  
10, 11  
A ceiling of reflecting aluminium, a barrier of railway ties and pebbles