

**Zeitschrift:** Das Werk : Architektur und Kunst = L'oeuvre : architecture et art  
**Band:** 56 (1969)  
**Heft:** 8: Bürobauten - Geschäftshäuser

**Artikel:** Verwaltungsgebäude der Interfrigo AG, Basel : Architekten Robert Winter, Jost Trueb, Robert Ellenrieder  
**Autor:** [s.n.]  
**DOI:** <https://doi.org/10.5169/seals-87371>

### **Nutzungsbedingungen**

Die ETH-Bibliothek ist die Anbieterin der digitalisierten Zeitschriften auf E-Periodica. Sie besitzt keine Urheberrechte an den Zeitschriften und ist nicht verantwortlich für deren Inhalte. Die Rechte liegen in der Regel bei den Herausgebern beziehungsweise den externen Rechteinhabern. Das Veröffentlichen von Bildern in Print- und Online-Publikationen sowie auf Social Media-Kanälen oder Webseiten ist nur mit vorheriger Genehmigung der Rechteinhaber erlaubt. [Mehr erfahren](#)

### **Conditions d'utilisation**

L'ETH Library est le fournisseur des revues numérisées. Elle ne détient aucun droit d'auteur sur les revues et n'est pas responsable de leur contenu. En règle générale, les droits sont détenus par les éditeurs ou les détenteurs de droits externes. La reproduction d'images dans des publications imprimées ou en ligne ainsi que sur des canaux de médias sociaux ou des sites web n'est autorisée qu'avec l'accord préalable des détenteurs des droits. [En savoir plus](#)

### **Terms of use**

The ETH Library is the provider of the digitised journals. It does not own any copyrights to the journals and is not responsible for their content. The rights usually lie with the publishers or the external rights holders. Publishing images in print and online publications, as well as on social media channels or websites, is only permitted with the prior consent of the rights holders. [Find out more](#)

**Download PDF:** 04.04.2026

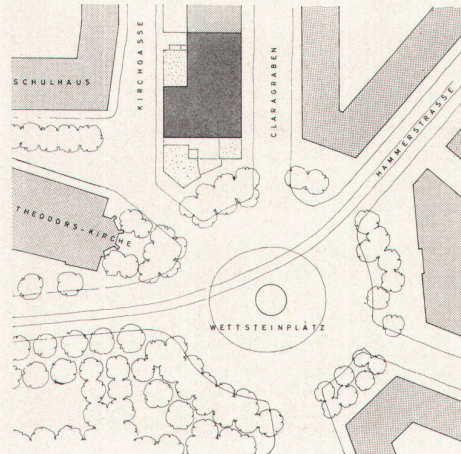
**ETH-Bibliothek Zürich, E-Periodica, <https://www.e-periodica.ch>**

# Verwaltungs- gebäude der Interfrigo AG, Basel

Architekten: Robert Winter, Jost Trueb, Robert  
Ellenrieder, SIA, Basel  
Generalunternehmer: Louis Cron AG, Basel  
Ingenieur: H.-P. Hubbuch, Basel  
1967  
Photos: 1, 3 Christian Baur, Basel; 4, 8, 9  
Winter + Trueb + Ellenrieder, Basel

1, 2  
Das Interfrigo-Verwaltungsgebäude in Basel liegt  
zwischen teilweise historisch wertvollen Ge-  
bäuden am Wettsteinplatz und mußte in Dach-  
form und Materialwahl dementsprechende Rück-  
sichten nehmen  
3  
Zwei unterschiedliche Ordnungen, hervorgeho-  
ben durch die Materialien (dunkelbrauneloxiertes  
Leichtmetall und Beton mit Kalksteinvorsatz)  
durchdringen einander  
4  
Das Attikageschoß (dunkelbraun) gleicht sich  
den Dächern der Umgebung an  
5-7  
Grundrisse Attikageschoß, Normalgeschoß, Ein-  
gangsgeschoß mit Halle, Ausstellungsraum und  
Abwartwohnung  
8, 9  
Besonderer Wert wurde auf die Beziehung zur  
nahen Theodorskirche gelegt

ca. 1:2000



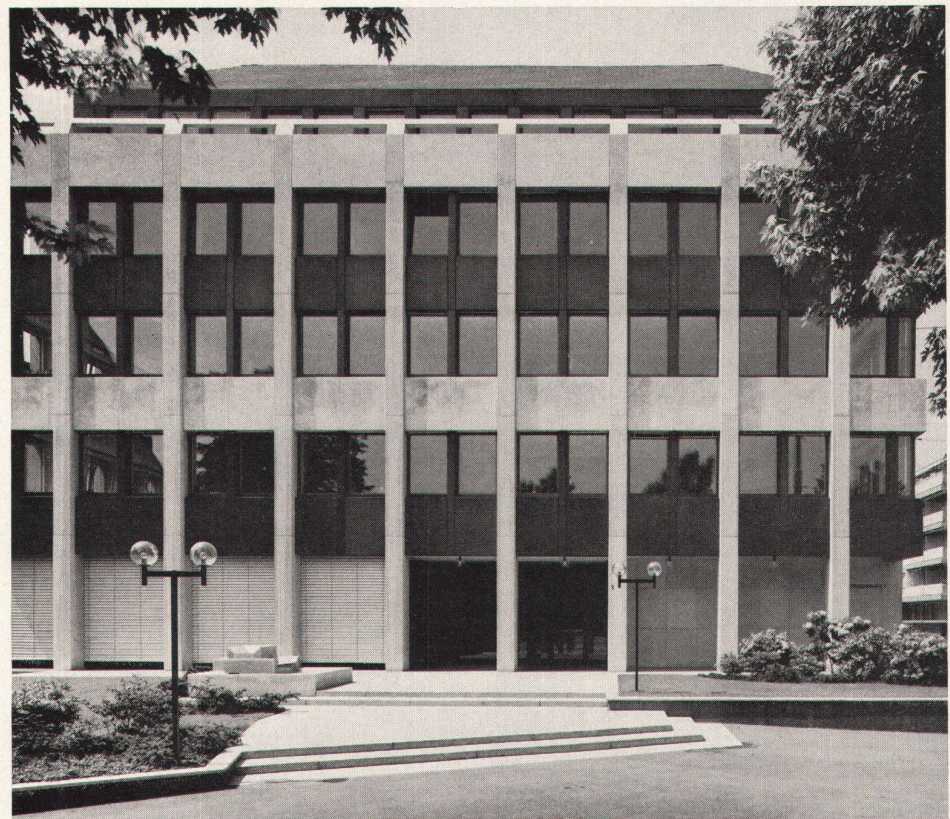
2



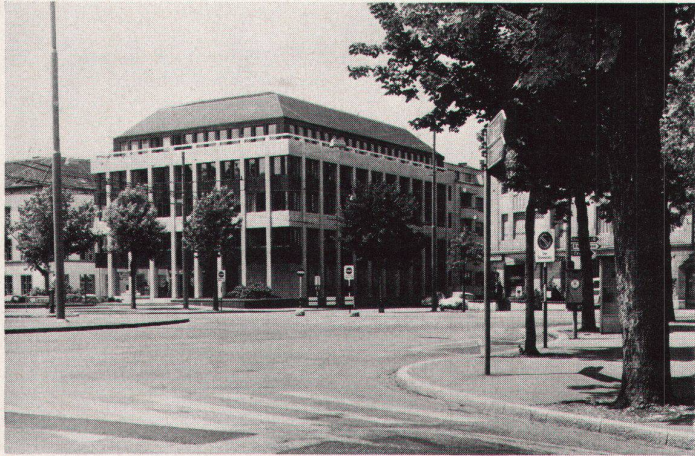
1

1, 2  
*L'immeuble administratif Interfrigo à Bâle, im-  
planté au Wettsteinplatz, a dû être adapté, dans  
la forme de sa toiture et les matériaux employés,  
aux bâtiments environnants dont certains ont une  
valeur historique reconnue*  
3  
*L'interpénétration de deux structures différentes  
est soulignée par le choix des matériaux*  
4  
*L'attique (brun foncé) s'adapte parfaitement aux  
toits environnants*  
5-7  
*Plans attique, étage normal, étage d'entrée avec  
hall, local d'exposition et logement du concierge*  
8, 9  
*Les rapports avec l'église St. Théodore toute  
proche ont été étudiés avec soin*

1, 2  
The Interfrigo Building in Basel is situated among  
a number of historically significant buildings on  
Wettsteinplatz; account had to be taken of this  
circumstance in deciding on roof shape and  
choice of materials  
3  
Two different designs, distinguished by the  
materials, interpenetrate  
4  
The attic floor (dark brown) approximates the  
effect of the other roofs in the neighbourhood  
5-7  
Plans of attic floor, standard floor, entrance floor  
with hall, exhibition room and caretaker's flat  
8, 9  
In the designing, special account was taken of  
the proximity of St. Theodore's Church

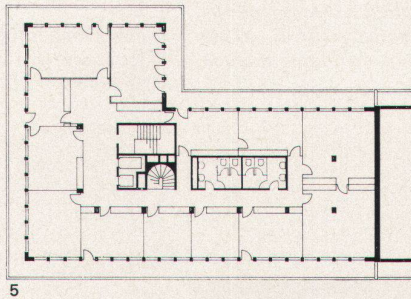


3

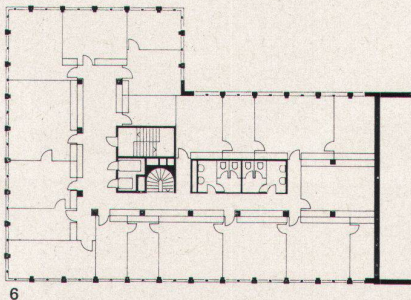


4

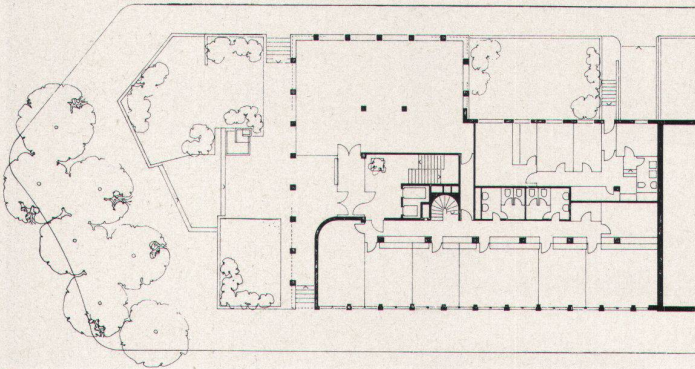
ca. 1:550



5



6



7



8



9