

Zeitschrift: Das Werk : Architektur und Kunst = L'oeuvre : architecture et art
Band: 56 (1969)
Heft: 7: Schulhäuser

Werbung

Nutzungsbedingungen

Die ETH-Bibliothek ist die Anbieterin der digitalisierten Zeitschriften auf E-Periodica. Sie besitzt keine Urheberrechte an den Zeitschriften und ist nicht verantwortlich für deren Inhalte. Die Rechte liegen in der Regel bei den Herausgebern beziehungsweise den externen Rechteinhabern. Das Veröffentlichen von Bildern in Print- und Online-Publikationen sowie auf Social Media-Kanälen oder Webseiten ist nur mit vorheriger Genehmigung der Rechteinhaber erlaubt. [Mehr erfahren](#)

Conditions d'utilisation

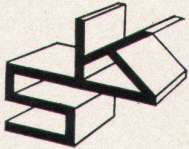
L'ETH Library est le fournisseur des revues numérisées. Elle ne détient aucun droit d'auteur sur les revues et n'est pas responsable de leur contenu. En règle générale, les droits sont détenus par les éditeurs ou les détenteurs de droits externes. La reproduction d'images dans des publications imprimées ou en ligne ainsi que sur des canaux de médias sociaux ou des sites web n'est autorisée qu'avec l'accord préalable des détenteurs des droits. [En savoir plus](#)

Terms of use

The ETH Library is the provider of the digitised journals. It does not own any copyrights to the journals and is not responsible for their content. The rights usually lie with the publishers or the external rights holders. Publishing images in print and online publications, as well as on social media channels or websites, is only permitted with the prior consent of the rights holders. [Find out more](#)

Download PDF: 14.01.2026

ETH-Bibliothek Zürich, E-Periodica, <https://www.e-periodica.ch>

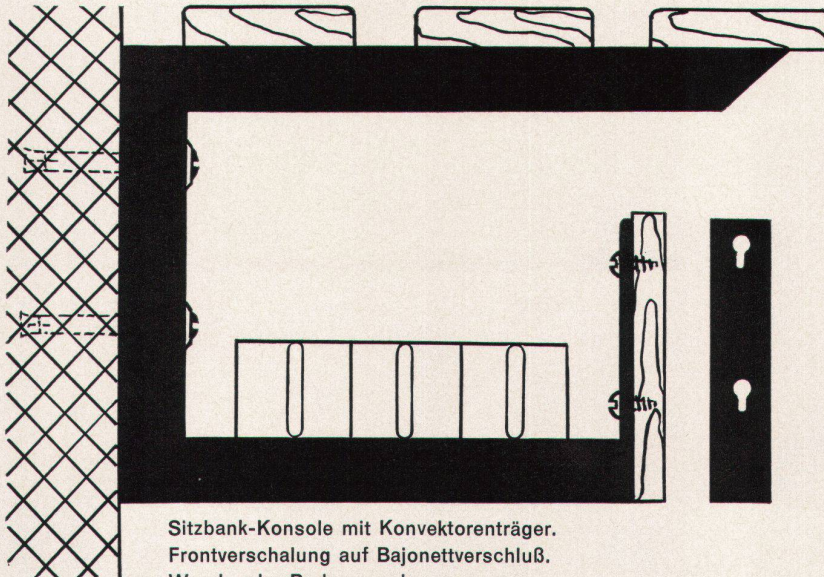


KONSOLEN GmbH

Telefon 061 / 84 86 77 — 84 88 45

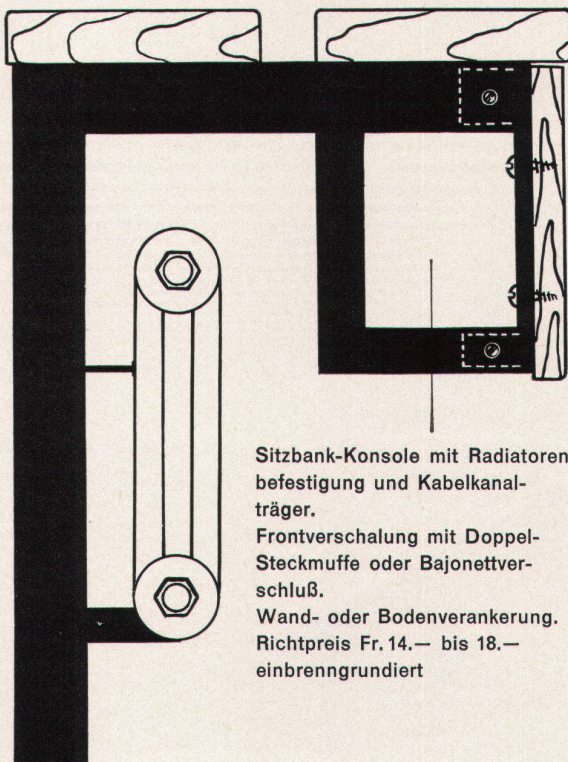
4416 BUBENDORF

Kantonsstraße 2



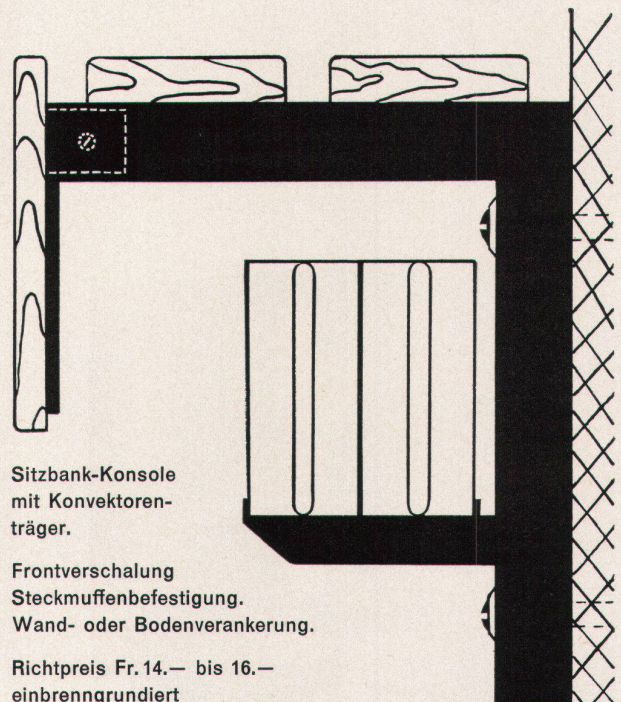
Sitzbank-Konsole mit Konvektorenträger.
Frontverschalung auf Bajonettverschluß.
Wand- oder Bodenverankerung.
Richtpreis Fr. 12.— bis 15.— einbrenngrundiert

Einige Beispiele!



Sitzbank-Konsole mit Radiatoren-
befestigung und Kabelkanal-
träger.
Frontverschalung mit Doppel-
Steckmuffe oder Bajonettver-
schluß.
Wand- oder Bodenverankerung.
Richtpreis Fr. 14.— bis 18.—
einbrenngrundiert

Alle Konsolenprobleme
lösen wir Ihnen mit
Vergnügen!

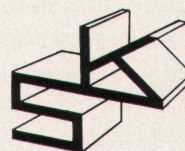


Sitzbank-Konsole
mit Konvektoren-
träger.

Frontverschalung
Steckmuffenbefestigung.
Wand- oder Bodenverankerung.

Richtpreis Fr. 14.— bis 16.—
einbrenngrundiert

Wenn Konsolen,
dann nur



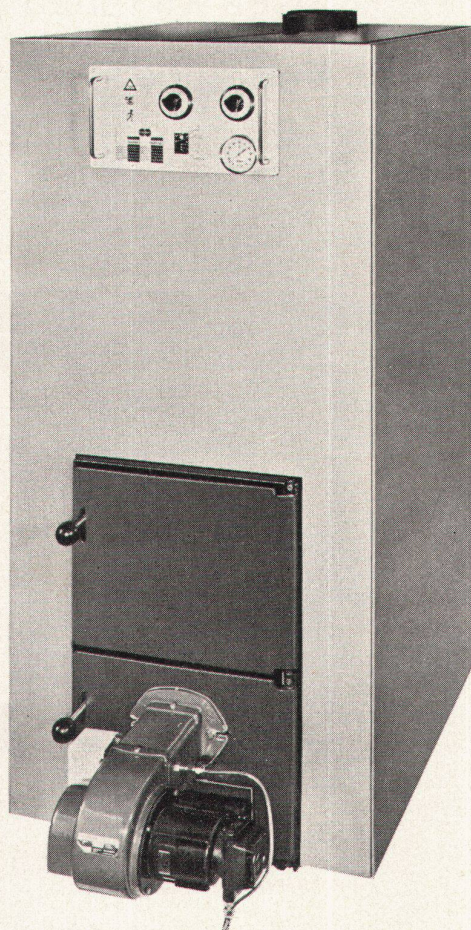
Konsolen

Weil es die Besten sind!

NB. Sollten Sie noch nicht im Besitze unserer NORM-KATALOGE sein, dann fordern Sie diese sofort gratis an, es lohnt sich!
Patente in vielen Ländern.



Realtherm



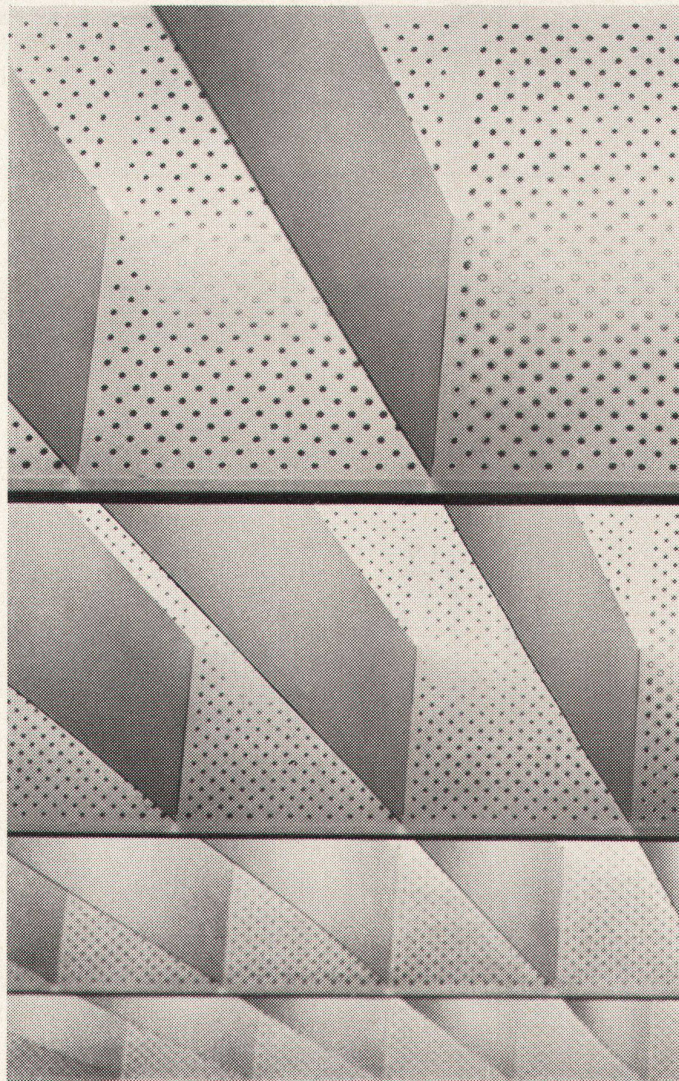
ACCUMAT-Realtherm, ein neuartiger Heizkessel, kombiniert mit einem leistungsfähigen Boiler, auch ausrüstbar für die Verfeuerung von festen Brennstoffen.

Günstige Abmessungen, einfache Montage, beste Wirtschaftlichkeit, minimale Wartung, hoher Komfort und: ein vorteilhafter Preis.

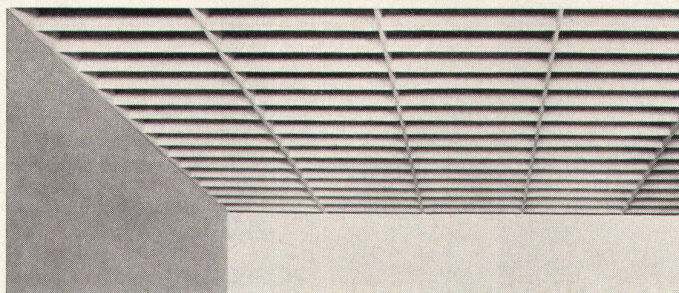
Accum AG
8625
Gossau ZH

051 - 78 64 52

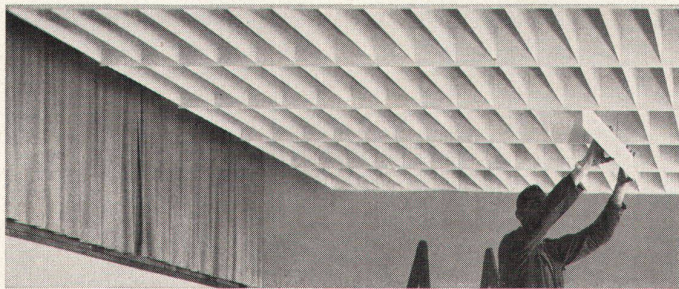
Lieferung der Rasterdecke für die Aula des St. Alban-Schulhauses, Basel



Maximale Ausleuchtung des Raumes bei minimalem Stromverbrauch



Verwendung bei jeder Klimaanlage und bei jeder Heizungsart



LICHT + FORM
Z. STANKIEWICZ & CO.
FABRIK FÜR LEUCHTEN



MURI-BERN
TELEPHON 031 / 52 17 11
LICHT- u. METALLDECKEN