

**Zeitschrift:** Das Werk : Architektur und Kunst = L'oeuvre : architecture et art  
**Band:** 56 (1969)  
**Heft:** 7: Schulhäuser

**Artikel:** Erweiterungsbauten der Töcherschule IV auf der Hohen Promenade, Zürich : Architekt Paul W. Tittel  
**Autor:** [s.n.]  
**DOI:** <https://doi.org/10.5169/seals-87358>

### **Nutzungsbedingungen**

Die ETH-Bibliothek ist die Anbieterin der digitalisierten Zeitschriften auf E-Periodica. Sie besitzt keine Urheberrechte an den Zeitschriften und ist nicht verantwortlich für deren Inhalte. Die Rechte liegen in der Regel bei den Herausgebern beziehungsweise den externen Rechteinhabern. Das Veröffentlichen von Bildern in Print- und Online-Publikationen sowie auf Social Media-Kanälen oder Webseiten ist nur mit vorheriger Genehmigung der Rechteinhaber erlaubt. [Mehr erfahren](#)

### **Conditions d'utilisation**

L'ETH Library est le fournisseur des revues numérisées. Elle ne détient aucun droit d'auteur sur les revues et n'est pas responsable de leur contenu. En règle générale, les droits sont détenus par les éditeurs ou les détenteurs de droits externes. La reproduction d'images dans des publications imprimées ou en ligne ainsi que sur des canaux de médias sociaux ou des sites web n'est autorisée qu'avec l'accord préalable des détenteurs des droits. [En savoir plus](#)

### **Terms of use**

The ETH Library is the provider of the digitised journals. It does not own any copyrights to the journals and is not responsible for their content. The rights usually lie with the publishers or the external rights holders. Publishing images in print and online publications, as well as on social media channels or websites, is only permitted with the prior consent of the rights holders. [Find out more](#)

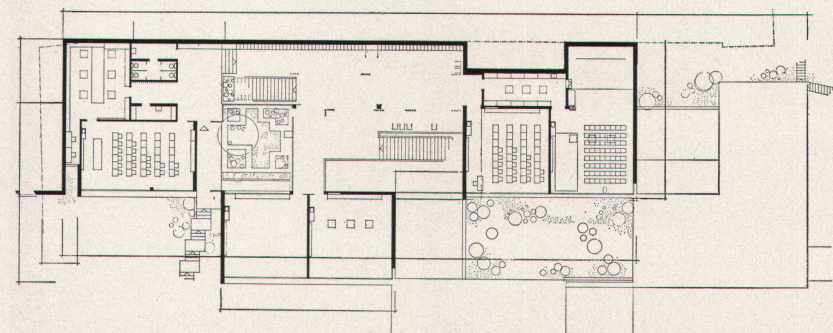
**Download PDF:** 03.02.2026

**ETH-Bibliothek Zürich, E-Periodica, <https://www.e-periodica.ch>**

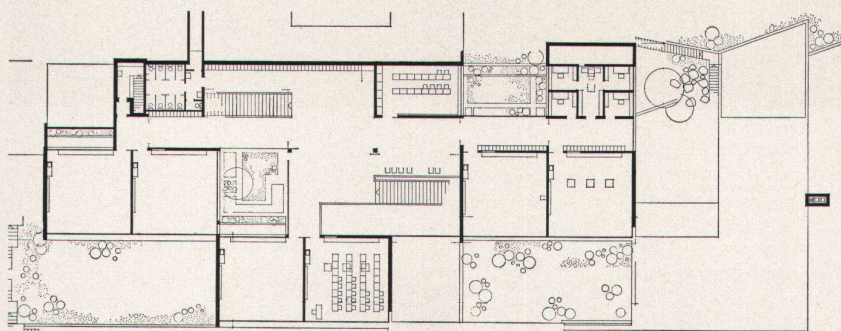


# Erweiterungsbauten der Töchterschule IV auf der Hohen Promenade, Zürich

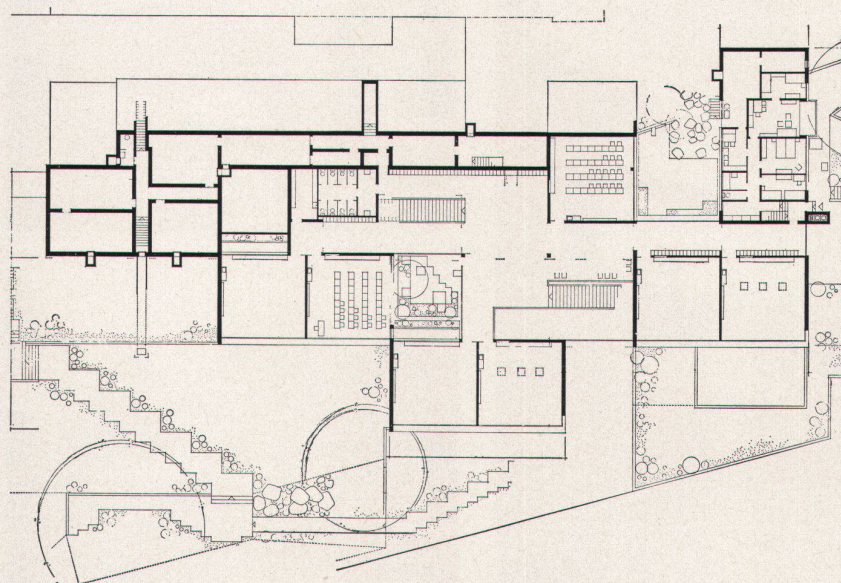
Architekt: Paul W. Tittel SIA, Zürich  
Ingenieure: E. Ochsner & G. Spahn SIA, Zürich  
1964–1966



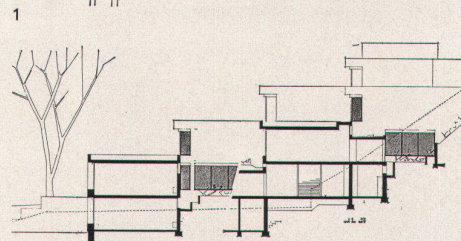
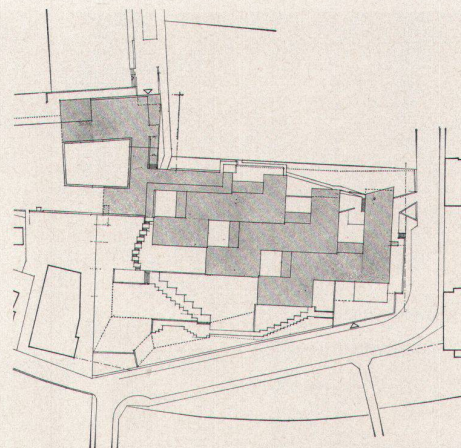
3 1:700



4 1:700



5 1:700



2 1:700

1 Die fünf Etagen des Erweiterungsbau-  
es der Töchterschule IV in Zürich lehnen sich in der Weise an  
den Hang, daß gegen die Hohe Promenade keine  
Stützmauern benötigt wurden. Zwischen den  
Bautrakten befinden sich Pausenhöfe auf ver-  
schiedenen Niveaus

2 Schnitt

3 Grundriß 2. Obergeschoß

4 Grundriß 1. Obergeschoß

5 Grundriß Erdgeschoß

1 *Les cinq étages de la Töchterschule IV (agran-  
dissement) à Zurich s'adosent à la pente de telle  
manière qu'aucun mur d'appui n'a été nécessaire  
du côté de la « Haute Promenade ». Entre les dif-  
férents bâtiments sont aménagés des préaux à di-  
vers niveaux*

2 *Coupe*

3 *Plan second étage*

4 *Plan premier étage*

5 *Plan rez-de-chaussée*

1 The five floors of the extension of Girls' High  
School IV in Zurich are set in the slope in such a  
way that on the Hohe Promenade side no re-  
taining walls are required. There are recess yards  
between the tracts on different levels

2 Section

3 Plan second floor

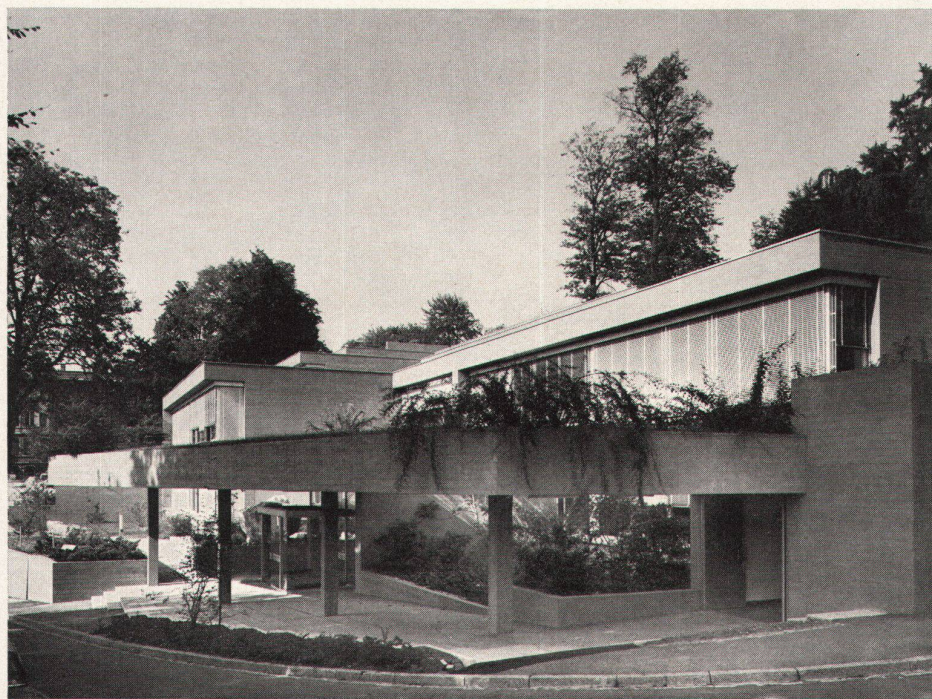
4 Plan first floor

5 Plan ground floor

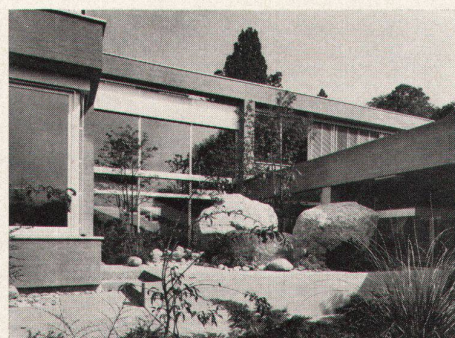




6



7



8



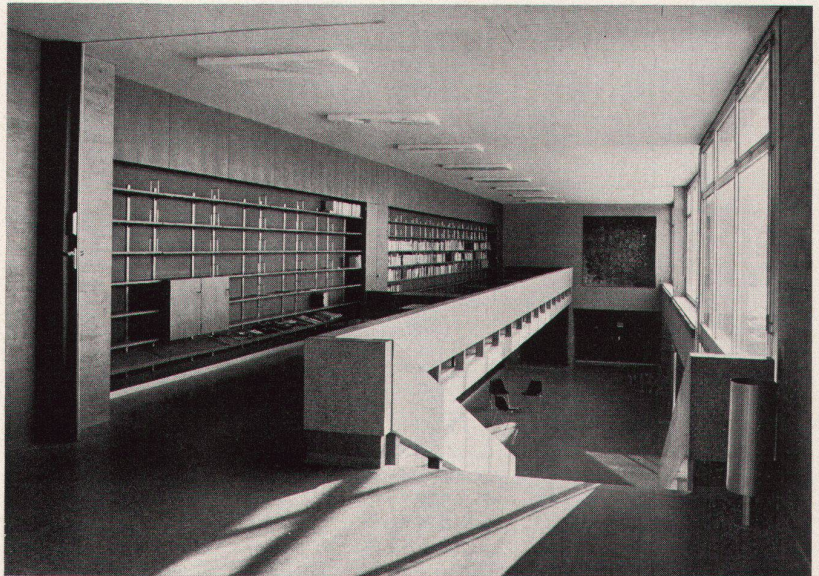
9



- 6  
Die Klassenzimmer öffnen sich auf gestaffelte  
Gartenhöfe  
7  
Vom Eingang her übersieht man die Staffelung  
der Baukörper  
8, 9  
Beim Eingang Schanzengasse befindet sich ein  
kleines Atrium  
10  
Die Bibliothek ist im 3. Obergeschoß  
11  
Pausenhalle im 2. Obergeschoß mit Atrium und  
Aufgang zur Galerie der Bibliothek  
12  
Pausenhalle im 1. Obergeschoß

- 6  
*Les salles de classe s'ouvrent sur des cours-jar-  
dins échelonnés*  
7  
*Depuis l'entrée, l'échelonnement des corps de  
bâtiment est bien apparente*  
8, 9  
*Près de l'entrée du côté Schanzengasse se trouve  
un petit atrium*  
10  
*La bibliothèque est installée au troisième étage*  
11  
*Hall de récréation au second étage, avec atrium et  
et montée à la galerie de la bibliothèque*  
12  
*Hall de récréation au premier étage*

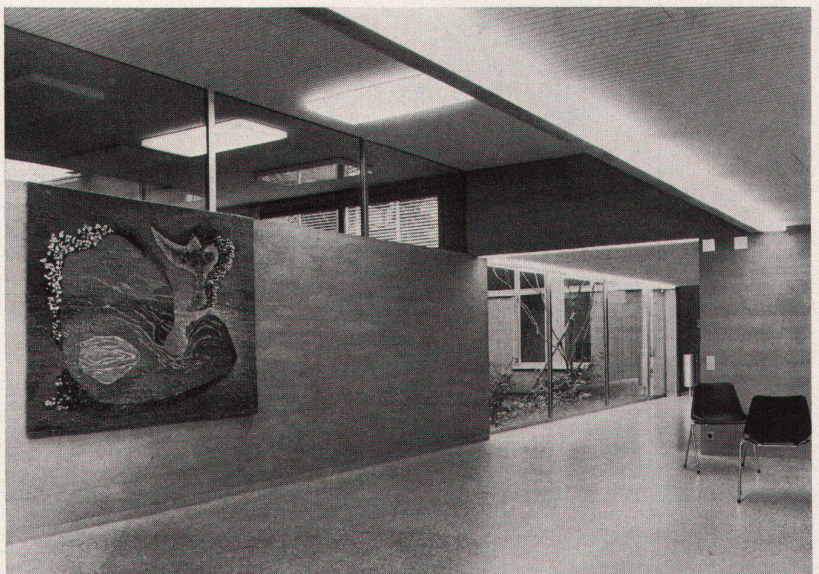
- 6  
The classrooms open onto staggered courtyards  
7  
From the entrance the staggering of the buildings  
is clearly evident  
8, 9  
There is a small atrium at the Schanzengasse en-  
trance  
10  
The library is on the third floor  
11  
Recess hall on the second floor with atrium and  
ascent to the library gallery  
12  
Recess hall on the first floor



10



11



12

Photos: 6–9 Erwin Küenzi, Zürich; 10–12 Photo Freytag, Zürich