

**Zeitschrift:** Das Werk : Architektur und Kunst = L'oeuvre : architecture et art  
**Band:** 56 (1969)  
**Heft:** 6: Einbauten - Umbauten

## **Werbung**

### **Nutzungsbedingungen**

Die ETH-Bibliothek ist die Anbieterin der digitalisierten Zeitschriften auf E-Periodica. Sie besitzt keine Urheberrechte an den Zeitschriften und ist nicht verantwortlich für deren Inhalte. Die Rechte liegen in der Regel bei den Herausgebern beziehungsweise den externen Rechteinhabern. Das Veröffentlichen von Bildern in Print- und Online-Publikationen sowie auf Social Media-Kanälen oder Webseiten ist nur mit vorheriger Genehmigung der Rechteinhaber erlaubt. [Mehr erfahren](#)

### **Conditions d'utilisation**

L'ETH Library est le fournisseur des revues numérisées. Elle ne détient aucun droit d'auteur sur les revues et n'est pas responsable de leur contenu. En règle générale, les droits sont détenus par les éditeurs ou les détenteurs de droits externes. La reproduction d'images dans des publications imprimées ou en ligne ainsi que sur des canaux de médias sociaux ou des sites web n'est autorisée qu'avec l'accord préalable des détenteurs des droits. [En savoir plus](#)

### **Terms of use**

The ETH Library is the provider of the digitised journals. It does not own any copyrights to the journals and is not responsible for their content. The rights usually lie with the publishers or the external rights holders. Publishing images in print and online publications, as well as on social media channels or websites, is only permitted with the prior consent of the rights holders. [Find out more](#)

**Download PDF:** 02.02.2026

**ETH-Bibliothek Zürich, E-Periodica, <https://www.e-periodica.ch>**





ZZ 1.69

Konstant – aufs Grad genau –  
muss die Temperatur im Kühlraum sein.  
Eine Forderung des Bauherrn!  
Architekt und Bauherr entscheiden:  
**corexplan**-Isolation.

**corexplan- und corexform-Isolierplatten** finden dank ausgezeichneter Qualität und günstigem Preis einen breiten Anwendungsbereich in Wand-, Dach- und

Kühlraum-Isolation. Über die fachgerechte und methodische Anwendung beraten Sie unsere Fachleute gerne. Verlangen Sie bitte unser Dokumentationsmaterial.

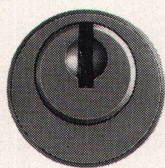
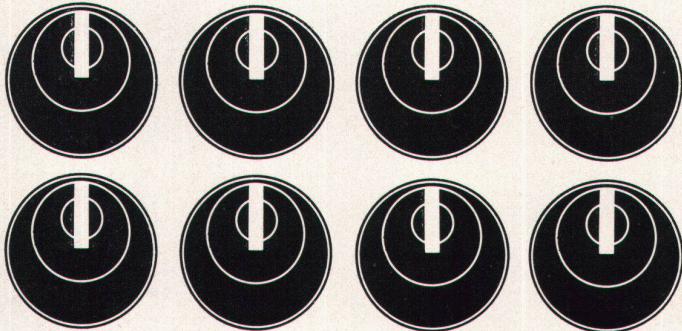
**corex Basel AG**

Fasanenstrasse 164  
4000 Basel 16  
Telefon 061/32 15 80

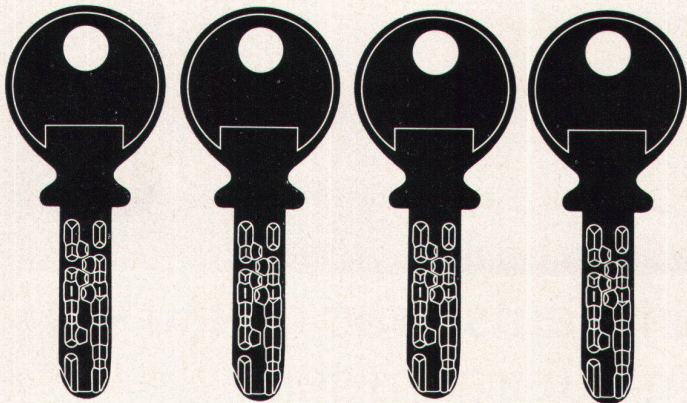




Zwischen einem  
Schlüssel und vielen  
Schlössern...



und einem Schloss  
mit vielen Schlüsseln  
liegen unzählige  
Kombinationen...



alle sicher und  
praktisch lösbar mit

# KABA

(Verlangen Sie Dokumentationen)

BAUER AG, 8620 Wetzikon  
Sicherheitsschlossfabrik  
Telefon 051 / 77 01 81



Private und öffentliche Saunas, finnische Block-  
häuser, Keramiköfen, Zubehöre und Saunaliteratur  
SAUNA-BAU AG, BIEL Telefon (032) 21440

# Profil Blech für Hochbau

**Hochbau-  
Blech**

- für Dächer** Dachdeckungen mit/ohne Isolation  
Dachschalungen für Flachdächer
- für Wände** Verkleidungen isolierte Fassaden
- für Decken** Beton-Verbunddecken

**KOENIG**

Dr. Ing. Koenig AG

Tel. 051 / 88 26 61

8953 Dietikon

Abt. Metallbauelemente



# Volltreffer: Neue Druck- reduzier- Ventile

Programm:  
Modell ohne Filter:  $\frac{3}{8}$ " –  $1\frac{1}{4}$ "  
Modell mit Filter:  $\frac{3}{8}$ " – 2"  
sowie NW 50 – NW 100  
mit Flanschanschluss



- geräuscharm
- hohe Leistung
- grosser Wohnkomfort
- Modelle mit konstantem Enddruck
- rationelle Form
- Qualität:

Bronze-Legierung  
Sitz und Filter  
in nichtrostendem  
Chrom-Nickelstahl

Verlangen Sie bitte  
unsere ausführliche  
Dokumentation

Durch das Wasserwerk  
der Stadt Zürich  
geprüft und zugelassen

## Gemeinschafts- Nussbaum

**R. Nussbaum & Co. AG**  
Metallgiesserei und  
Armaturenfabrik



**4600 Olten 1**  
Martin-Disteli-Strasse 26  
Telefon 062 21 33 33

**8045 Zürich**  
Eichstrasse 23  
Telefon 051 35 33 93

**4000 Basel**  
Hammerstrasse 174  
Telefon 061 32 96 06

**1000 Lausanne**  
12, chemin des Avelines  
Telefon 021 25 61 47

## Produktion Kugler

**Kugler**  
Metallgiesserei und  
Armaturenfabrik SA



**1211 Genf 8**  
La Jonction  
Telefon 022 24 72 35

**8031 Zürich**  
Josefstrasse 129  
Telefon 051 44 51 11



## Bauamt II der Stadt Zürich

Beim **Bauamt II der Stadt Zürich** ist auf 1. Juni 1970 die Stelle des

## Hochbauinspektors

neu zu besetzen.

**Anforderungen:** Hochschuldiplom als Architekt, eventuell Technikumsdiplom, gutes formales Empfinden und mehrjährige praktische Erfahrung in der Projektierung und Ausführung von Neu- und Umbauten, Organisationstalent, Gewandtheit im mündlichen und schriftlichen Verkehr mit Privaten und Behörden und Eignung für die Führung eines großen Mitarbeiterstabes.

**Besoldung:** Im Rahmen der Besoldungsverordnung der Stadt Zürich.

Handgeschriebene Bewerbungen mit Foto und Ausweisen über die Ausbildung und die bisherige Tätigkeit sind bis Ende Juni 1969 an den Vorstand des Bauamtes II, Postfach, 8021 Zürich, erbeten.

**Der Vorstand des Bauamtes II der Stadt Zürich**

## Projektwettbewerb

zur Erlangung von Entwürfen für das  
Gemeindezentrum Effretikon

Der Gemeinderat Illnau eröffnet einen öffentlichen Projektwettbewerb zur Erlangung von Entwürfen für das neue Gemeindehaus und das zukünftige Zentrum in Effretikon.

Teilnahmeberechtigt sind Fachleute, die

- a) seit dem 1. Januar 1969 in den Bezirken Pfäffikon/ZH, Hinwil, Uster, Bülach und Winterthur wohnhaft sind oder eine Geschäftsniederlassung haben oder
- b) das Bürgerrecht der Gemeinde Illnau besitzen.

**Eingabetermin:** 26. September 1969

Die Wettbewerbsunterlagen können beim Bauamt der Gemeinde Illnau, Tagelswangerstraße 8, 8307 Effretikon, bezogen werden. Angestellte, die am Projektwettbewerb teilnehmen, haben bei Bezug der Unterlagen die Bewilligung des Arbeitgebers beizubringen.

Als Hinterlage ist ein Betrag von Fr. 100.– einzuzahlen, der bei Einreichung eines programmgemäßen Entwurfes zurückerstattet wird.

Das Programm wurde von der Wettbewerbskommission des SIA genehmigt.

Dem Preisgericht steht für die Prämiierung von 7–10 Entwürfen die Summe von Fr. 40 000.– zur Verfügung. Für allfällige Ankäufe sind Fr. 5000.– vorgesehen.

Illnau, 28. April 1969

Gemeinde Illnau

# Luxor T

## Das «stille» WC



Lärmbekämpfung  
im  
sanitären Bereich



Gustavsberg AG  
5615 Fahrwangen AG  
Telefon 057 729 39



Tonwerk Döttingen  
Inhalt 1 Million Liter



betontanks



für Heiz- und Dieseloel

Spezialauskleidung mit elastischer Dauerbeschichtung. (Auch alte Tanks beschichtbar!)

tankbau otto schneider zürich

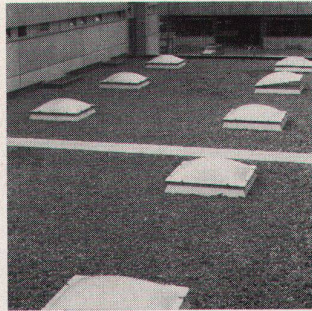
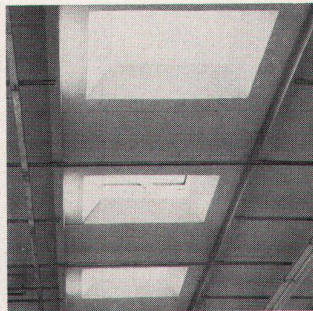
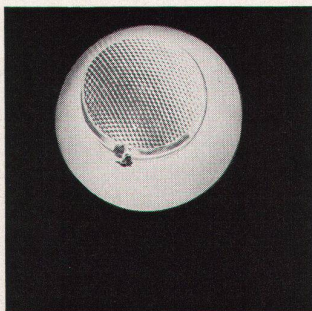
8057 zürich frohburgstr.188 tel. 051 26 35 05



CUPOLUX

eurodome

+eurobase



Durchschnittlich montieren wir gegen 2000 Lichtkuppeln pro Jahr. Das zeigt unsere Leistungsfähigkeit und die Qualität unserer Cupolux und eurodome (1955 montierte Kuppeln sind heute noch klar durchsichtig). Wenn Zeit Geld bedeutet, dann bietet die Scherrer-Baueinheit «Lichtkuppel + Zargenrahmen» ganz wesentliche Vorteile. Lassen Sie sich von uns beraten.

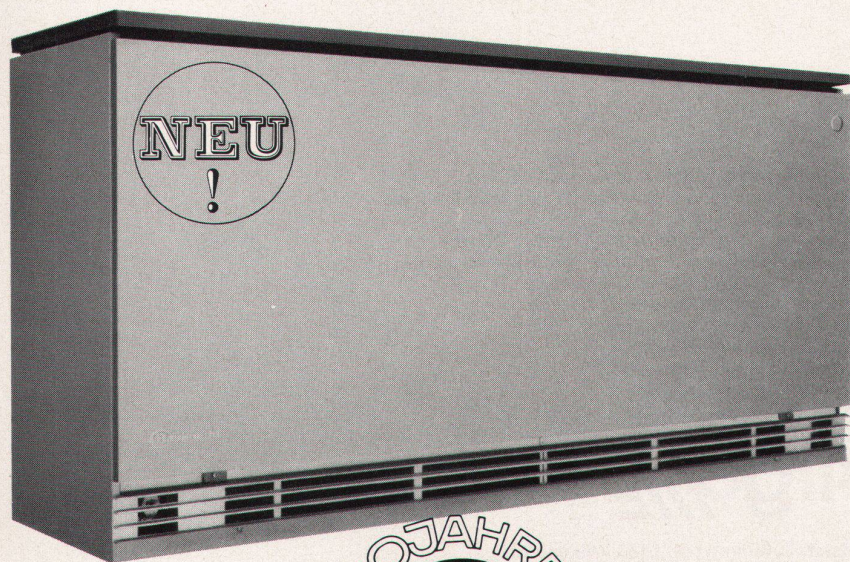
Jakob Scherrer Söhne  
Allmendstrasse 7  
8059 Zürich 2  
Tel. 051 / 25 79 80

die rationelle  
Scherrer-  
Lichtkuppelheit



Lichtkuppeln Glasdachwerk  
Spenglerei Bleipresswerk

## Dieses Speicherheizgerät heizt billiger, ohne Bedienung, ohne Abgase, ohne Öltank und Heizraum!



50 JAHRE  
**Bauknecht**  
weiss, was Frauen wünschen!

Ein neues Heizsystem hat seinen Siegeszug angetreten. Nachts speichert das Gerät die Wärme zum reduzierten Stromtarif, tagsüber gibt es Wärme in gewünschter Menge ab. Automatische Regelung der Aufladung und individuelle Einstellung der Raumtemperatur durch Zimmer-Thermostat. Flachbauweise: nur 30 bzw. 36,5 cm tief! Lässt sich unter dem Fenstersims bündig anschliessen. Zeitlos-moderne Form, hohe Sicherheit und lange Lebensdauer. Vereinfachte Planung und viele kostensparende Vorteile. Kamine, Schächte, Leitungen und Tanks fallen weg. 9 Geräte für jeden Wärmebedarf.

Verlangen Sie unverbindlich die ausführliche Dokumentation mit dem Coupon!

**COUPON**

Ich wünsche die ausführliche Dokumentation über die neuen Bauknecht Elektro-Speicherheizgeräte.

Name \_\_\_\_\_

Adresse \_\_\_\_\_

PLZ/Ort \_\_\_\_\_

Fabrik und Generalvertrieb:  
Bauknecht Elektromaschinen AG,  
5705 Hallwil, Tel. 064/54 17 71

710



## Was soll denn eine Bronzeplastik in einem Kunststoffplatten-Inserat?



Diese Plastik hat doch überhaupt nichts mit unseren ARGOLITE-Kunststoffplatten zu tun. Wenn es wenigstens eine Plastik aus Kunststoff wäre.

Aber Bronze, was soll das?

Wie soll man denn da einen vernünftigen Übergang finden. Diese Plastik ist doch ein Kunstwerk ... ein Kunstwerk ... ja also, wenn Sie so wollen,

DAS ist die ARGOLITE-Platte natürlich auch.

Lassen Sie sich nur einmal die neuen Farben zeigen.

Und die neuen Strukturen.

Und die neuen Preise.

Und die vielen Formate.

Sie werden sehen:

ARGOLITE lässt sich nur mit ARGOLITE vergleichen.

# Argolite

Argolite Kunststoffplattenwerk, 6130 Willisau LU  
Telephon (045) 6 19 12

Diese Plastik stammt von Anton Egloff, Luzern





**fabromont<sup>AG</sup>**

## ist revolutionär

*Syntolan*, unübertroffen, leitete die Teppichboden-  
Revolution ein.

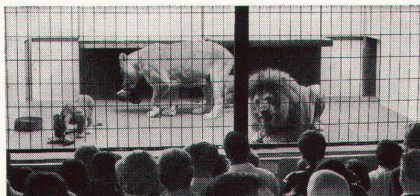
*Syntolan Quick-Step*. Der erste textile Treppenbelag  
mit eingearbeitetem Kantenschutz. Revolutionär!

*Flortac*. In der *Flortac*-Ausführung sind *Syntolan*  
und *Fabrolan* mit einem selbsthaftenden Rücken  
ausgerüstet. Tac! Und schon haften beide. Revolutionär!

*Fabrosol* heisst die Sensation dieses Jahres.  
Mehr verrät Ihnen Ihr Teppich-Spezialist!

Revolutionär!

Revolutionäre Pionierleistungen mit internationalem Erfolg  
kommen von *Fabromont*.



Zwei Monate lang lebten vier Löwen  
im Raubtierhaus des Basler Zoo auf  
*Syntolan*.

Dazu Dr. E. M. Lang, Zoo-Direktor: «Ich  
bin überrascht, wie gut *Syntolan* all  
die Strapazen überstanden hat. Ich  
war diesem Versuch gegenüber skept-  
tisch, doch nach 2 Monaten waren dem  
Teppich keine Spuren anzusehen.

*Syntolan* behagt offensichtlich auch  
den Löwen.»

Ein richtiges Schweizer Qualitätspro-  
dukt!

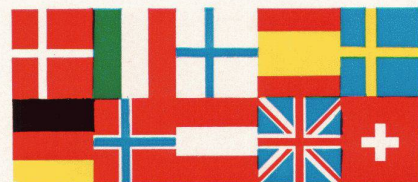
*Syntolan* — Löwenstark und schön.

Auf Biegen und Brechen wurde *Synto-  
lan* auch von Materialprüfungsanstalten  
in fünf Ländern, anspruchsvollen Kun-  
den und Panzern getestet.



10 harmonische Farben.

weich und wohllich · pflegeleicht · flek-  
kenunempfindlich · wasserunempfind-  
lich · schallschluckend · abriebfest ·  
druckunempfindlich · chemikalienfest ·  
motten- und käfersicher · warm · luft-  
durchlässig · hygienisch · perma-  
nent antistatisch · SIH-geprüft



**syntolan**

**flortac**

**syntolan<sup>quick</sup>  
-step**

**fabrolan**

**fabrosol**

Schweizer Qualitätsprodukte,  
revolutionär, international erfolgreich.

**fabromont<sup>AG</sup>**

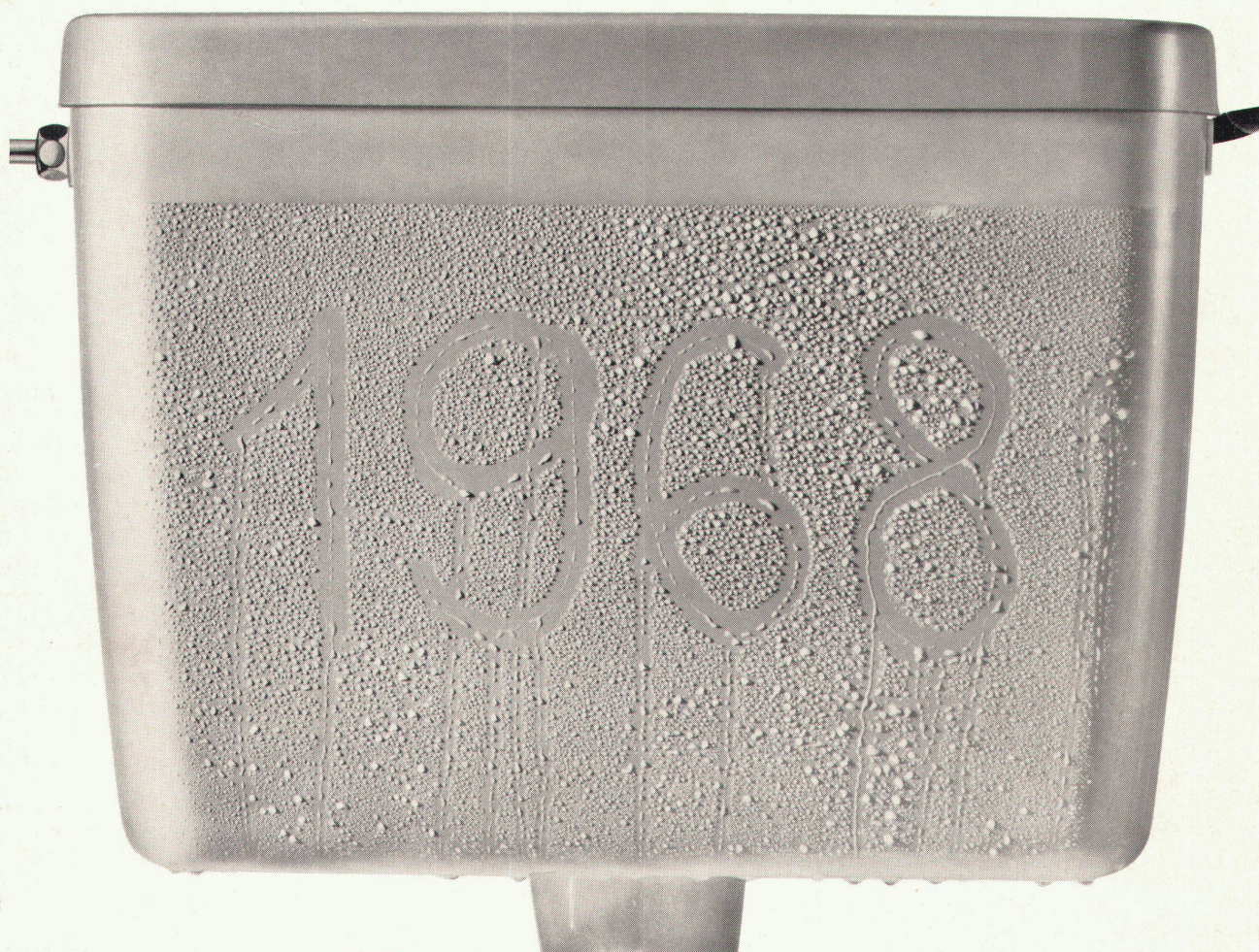
Fabrik textiler Bodenbeläge,  
3185 Schmitten  
Telefon 037 36 15 55, Telex 36 162



Diese Schwitzwasser-Isolation wirkt sich überall vorteilhaft aus, jedoch besonders in Gegenden mit kaltem Wasser oder mit hoher Luftfeuchtigkeit, bei stark frequentierten Klosettanlagen sowie in innenliegenden WC-Räumen. Zudem trägt sie dazu bei, daß der bekannt leise GEBERIT-Spülkasten noch leiser wurde, genau:

26–28 dB (A) leise, nach DIN 52218.

**GEBERT + CIE**  
Armaturen- und Apparatefabrik  
8640 Rapperswil am Zürichsee  
Tel. 055 2 03 44  
Telex 75625



## Das war unser letztes Schwitzjahr.

(Jetzt hat jeder GEBERIT-Spülkasten  
serienmäßig Schwitzwasser-Isolation – ohne Mehrpreis.)