

Zeitschrift: Das Werk : Architektur und Kunst = L'oeuvre : architecture et art
Band: 56 (1969)
Heft: 6: Einbauten - Umbauten

Artikel: Boutique Schatulle, Basel : Innenarchitekt Alfred Senn
Autor: [s.n.]
DOI: <https://doi.org/10.5169/seals-87343>

Nutzungsbedingungen

Die ETH-Bibliothek ist die Anbieterin der digitalisierten Zeitschriften auf E-Periodica. Sie besitzt keine Urheberrechte an den Zeitschriften und ist nicht verantwortlich für deren Inhalte. Die Rechte liegen in der Regel bei den Herausgebern beziehungsweise den externen Rechteinhabern. Das Veröffentlichen von Bildern in Print- und Online-Publikationen sowie auf Social Media-Kanälen oder Webseiten ist nur mit vorheriger Genehmigung der Rechteinhaber erlaubt. [Mehr erfahren](#)

Conditions d'utilisation

L'ETH Library est le fournisseur des revues numérisées. Elle ne détient aucun droit d'auteur sur les revues et n'est pas responsable de leur contenu. En règle générale, les droits sont détenus par les éditeurs ou les détenteurs de droits externes. La reproduction d'images dans des publications imprimées ou en ligne ainsi que sur des canaux de médias sociaux ou des sites web n'est autorisée qu'avec l'accord préalable des détenteurs des droits. [En savoir plus](#)

Terms of use

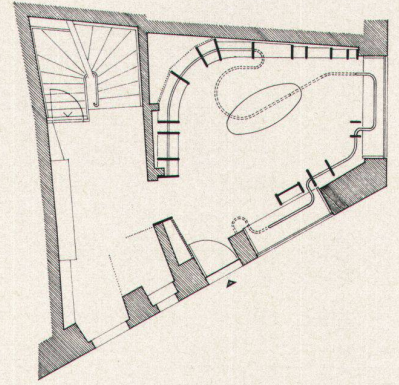
The ETH Library is the provider of the digitised journals. It does not own any copyrights to the journals and is not responsible for their content. The rights usually lie with the publishers or the external rights holders. Publishing images in print and online publications, as well as on social media channels or websites, is only permitted with the prior consent of the rights holders. [Find out more](#)

Download PDF: 02.04.2026

ETH-Bibliothek Zürich, E-Periodica, <https://www.e-periodica.ch>

Boutique Schatulle, Basel

Innenarchitekt: Alfred Senn, Oberwil BL
1968



4



1

1-3

In einem bestehenden unregelmäßigen Raum mußte ohne bauliche Veränderung ein Laden eingefügt werden. Die durch den ganzen Raum geführte Stange gibt die Möglichkeit, Kleider und Gegenstände aufzuhängen

4

Grundriß mit Ausgang zum Schneideratelier

1-3

Dans un local de configuration très irrégulière, il fallait aménager un magasin sans modifier l'architecture. La barre en acier qui court à travers toute la pièce permet d'accrocher des vêtements et des objets divers

4

Plan avec accès à l'atelier de coupe

1-3

A shop had to be fitted into an already existing, irregular space without any structural alterations. The rod running through the entire tract serves for hanging up clothing and other objects

4

Plan with ascent to tailor's shop

Photos: Paul Merkle, Basel



2



3