

**Zeitschrift:** Das Werk : Architektur und Kunst = L'oeuvre : architecture et art  
**Band:** 56 (1969)  
**Heft:** 6: Einbauten - Umbauten

**Artikel:** Einbau eines Kindergartens der Chr. Merian'schen Stiftung an der Wallstrasse, Basel : Gestaltung Helen und Werner Blaser  
**Autor:** [s.n.]  
**DOI:** <https://doi.org/10.5169/seals-87336>

### **Nutzungsbedingungen**

Die ETH-Bibliothek ist die Anbieterin der digitalisierten Zeitschriften auf E-Periodica. Sie besitzt keine Urheberrechte an den Zeitschriften und ist nicht verantwortlich für deren Inhalte. Die Rechte liegen in der Regel bei den Herausgebern beziehungsweise den externen Rechteinhabern. Das Veröffentlichen von Bildern in Print- und Online-Publikationen sowie auf Social Media-Kanälen oder Webseiten ist nur mit vorheriger Genehmigung der Rechteinhaber erlaubt. [Mehr erfahren](#)

### **Conditions d'utilisation**

L'ETH Library est le fournisseur des revues numérisées. Elle ne détient aucun droit d'auteur sur les revues et n'est pas responsable de leur contenu. En règle générale, les droits sont détenus par les éditeurs ou les détenteurs de droits externes. La reproduction d'images dans des publications imprimées ou en ligne ainsi que sur des canaux de médias sociaux ou des sites web n'est autorisée qu'avec l'accord préalable des détenteurs des droits. [En savoir plus](#)

### **Terms of use**

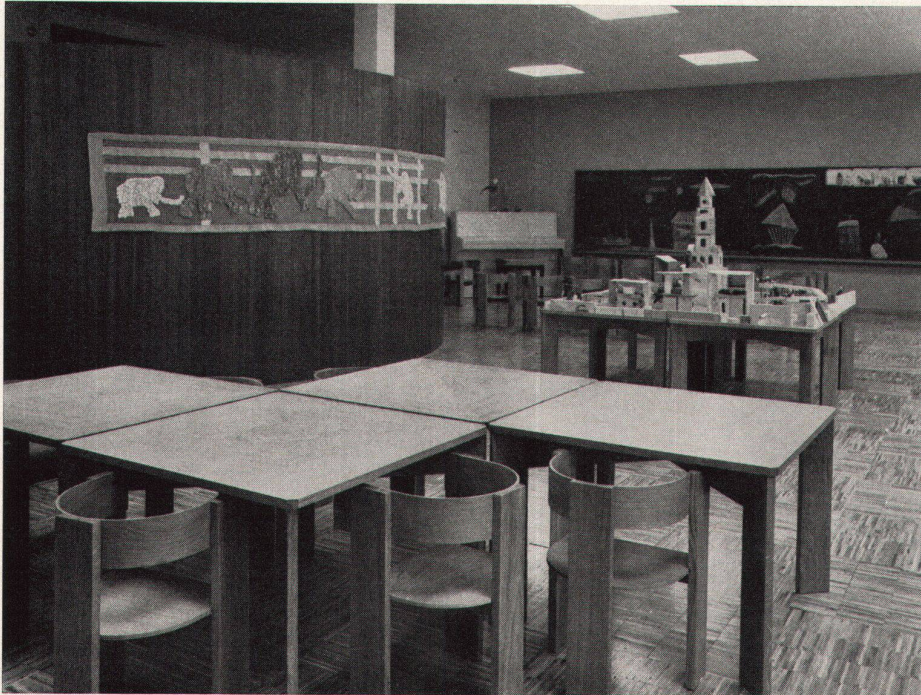
The ETH Library is the provider of the digitised journals. It does not own any copyrights to the journals and is not responsible for their content. The rights usually lie with the publishers or the external rights holders. Publishing images in print and online publications, as well as on social media channels or websites, is only permitted with the prior consent of the rights holders. [Find out more](#)

**Download PDF:** 19.11.2025

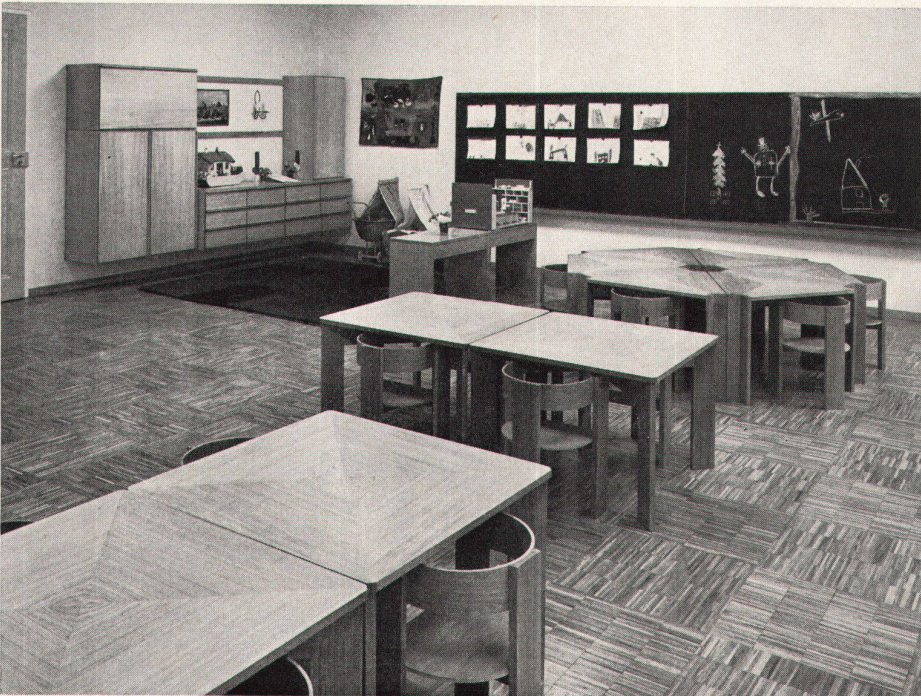
**ETH-Bibliothek Zürich, E-Periodica, <https://www.e-periodica.ch>**

## Einbau eines Kindergartens der Chr. Merian'schen Stiftung an der Wallstraße, Basel

Gestaltung: Helen und Werner Blaser, Basel  
1966/67



1



2

1, 2

Der in ein bestehendes Gebäude eingebaute Kindergarten ist mit dreieckigen und quadratischen Tischen möbliert, die sich verschiedenartig kombinieren lassen

3-5

Schränkelemente und Schubladenelemente sind an den Wandleisten aufgehängt und zu Schrankkombinationen zusammengestellt

6

Verbindungsdetail und Aufhängung der Schränke

7, 8

Teppiche von Helen Blaser

9

Mobiliarskizze

1, 2

*Le jardin d'enfants, aménagé dans un bâtiment déjà existant, est meublé de tables triangulaires et carrées pouvant être combinées à volonté*

3-5

*Éléments d'armoires et de tiroirs suspendus à des tringles murales et réunis en combinaisons variées*

6

*Détail de raccordement et suspension des armoires*

7, 8

*Tapis de Helen Blaser*

9

*Esquisses de divers meubles*

1, 2

The kindergarten built into an already existing building is furnished with triangular and square tables which can be combined in various ways

3

Locker elements and drawer elements are suspended from the wall listels and assembled in combinations

6

Union detail and suspension of the lockers

7, 8

Carpets by Helen Blaser

9

Sketch of furnishings

Photos: 1-4 Walter Grunder, Basel; 7, 8 Werner Blaser, Basel

