

Zeitschrift: Das Werk : Architektur und Kunst = L'oeuvre : architecture et art
Band: 56 (1969)
Heft: 5: Mehrfamilienhäuser

Werbung

Nutzungsbedingungen

Die ETH-Bibliothek ist die Anbieterin der digitalisierten Zeitschriften auf E-Periodica. Sie besitzt keine Urheberrechte an den Zeitschriften und ist nicht verantwortlich für deren Inhalte. Die Rechte liegen in der Regel bei den Herausgebern beziehungsweise den externen Rechteinhabern. Das Veröffentlichen von Bildern in Print- und Online-Publikationen sowie auf Social Media-Kanälen oder Webseiten ist nur mit vorheriger Genehmigung der Rechteinhaber erlaubt. [Mehr erfahren](#)

Conditions d'utilisation

L'ETH Library est le fournisseur des revues numérisées. Elle ne détient aucun droit d'auteur sur les revues et n'est pas responsable de leur contenu. En règle générale, les droits sont détenus par les éditeurs ou les détenteurs de droits externes. La reproduction d'images dans des publications imprimées ou en ligne ainsi que sur des canaux de médias sociaux ou des sites web n'est autorisée qu'avec l'accord préalable des détenteurs des droits. [En savoir plus](#)

Terms of use

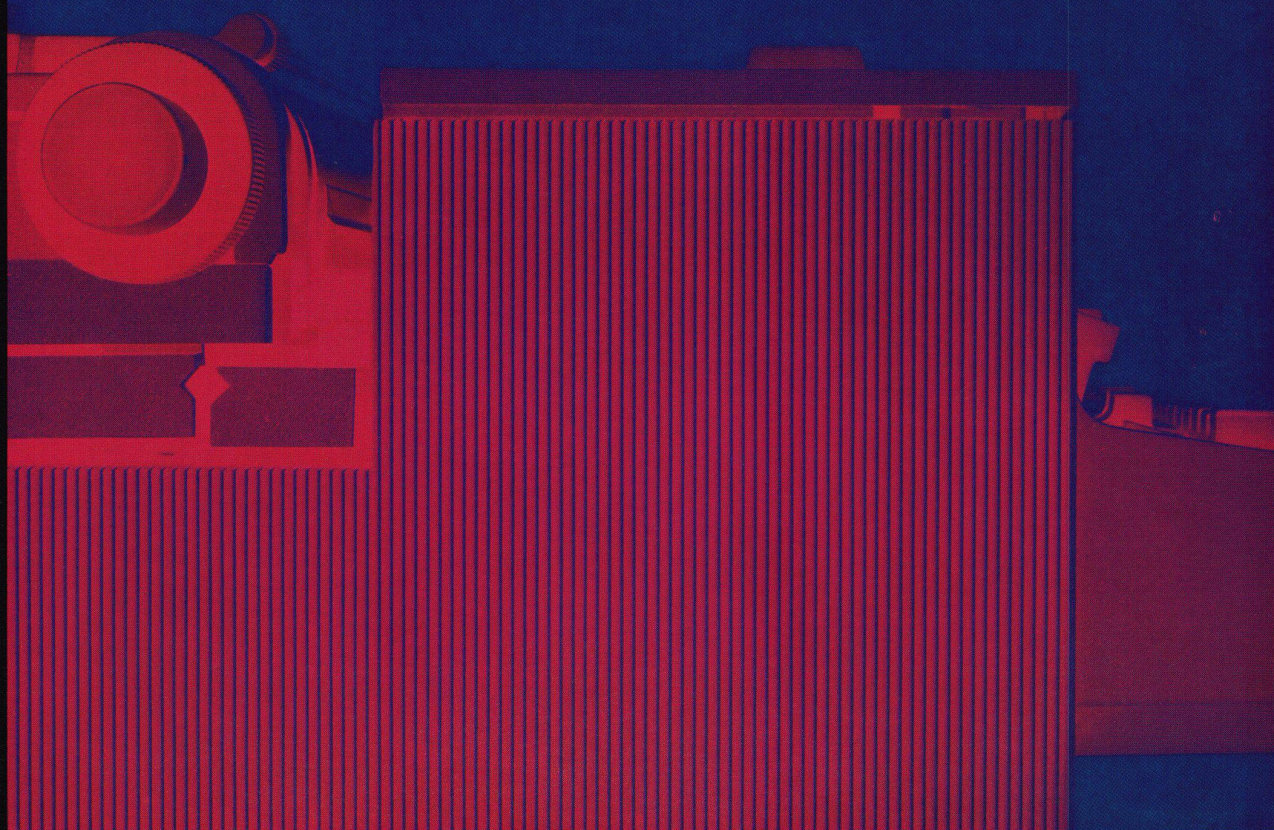
The ETH Library is the provider of the digitised journals. It does not own any copyrights to the journals and is not responsible for their content. The rights usually lie with the publishers or the external rights holders. Publishing images in print and online publications, as well as on social media channels or websites, is only permitted with the prior consent of the rights holders. [Find out more](#)

Download PDF: 02.02.2026

ETH-Bibliothek Zürich, E-Periodica, <https://www.e-periodica.ch>

Information ist der Buchstabe B, der Buchstabe R, der Buchstabe I, der Buchstabe E, der Buchstabe F - aneinandergereiht ergeben diese Buchstaben die viel aussagefähigere Information "BRIEF". Der DANKBRIEF, der MAHNBRIEF oder auch der LIEBESBRIEF sind Botschaften offensichtlich sehr verschiedenen Inhalts. Drei weitere Arten von Information, die mitzuteilen sind, die zu schreiben sind um gelesen zu werden, die einen Weg vom Gedanken auf das Papier finden müssen - über das Tastenfeld, den Mechanismus und die Lettern des bestgeeigneten Modells aus dem weltbekannten Schreibmaschinenprogramm Olivetti.

Information durch Olivetti



Elektrische Schreibmaschinen mit proportionalem Wagenschrift — Elektrische Büroschreibmaschinen — Elektrische Schreibmaschinen mit OCR-Schrift — Elektrische Leichtschreibmaschinen — Standard Büroschreibmaschinen — Manuelle Leichtschreibmaschinen — Kofferschreibmaschinen

SIBIR^{***}

NORM Einbau-
Modell
150 Liter

Fr. 325.-

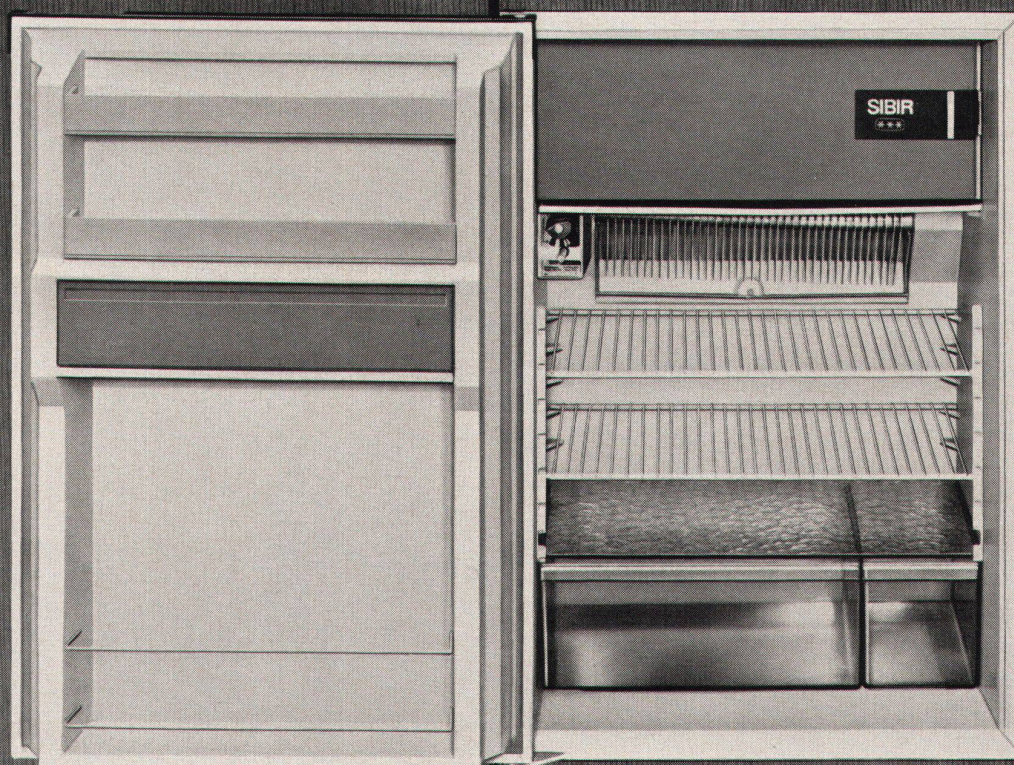
SIBIR löst Ihre Einbau-Probleme mit 5 Einbau-Varianten.
In jede Schweizer-NORM-Küche einbaubar.

Modernster heute auf dem Markt erhältlicher Einbau-Apparat seiner Literklasse.

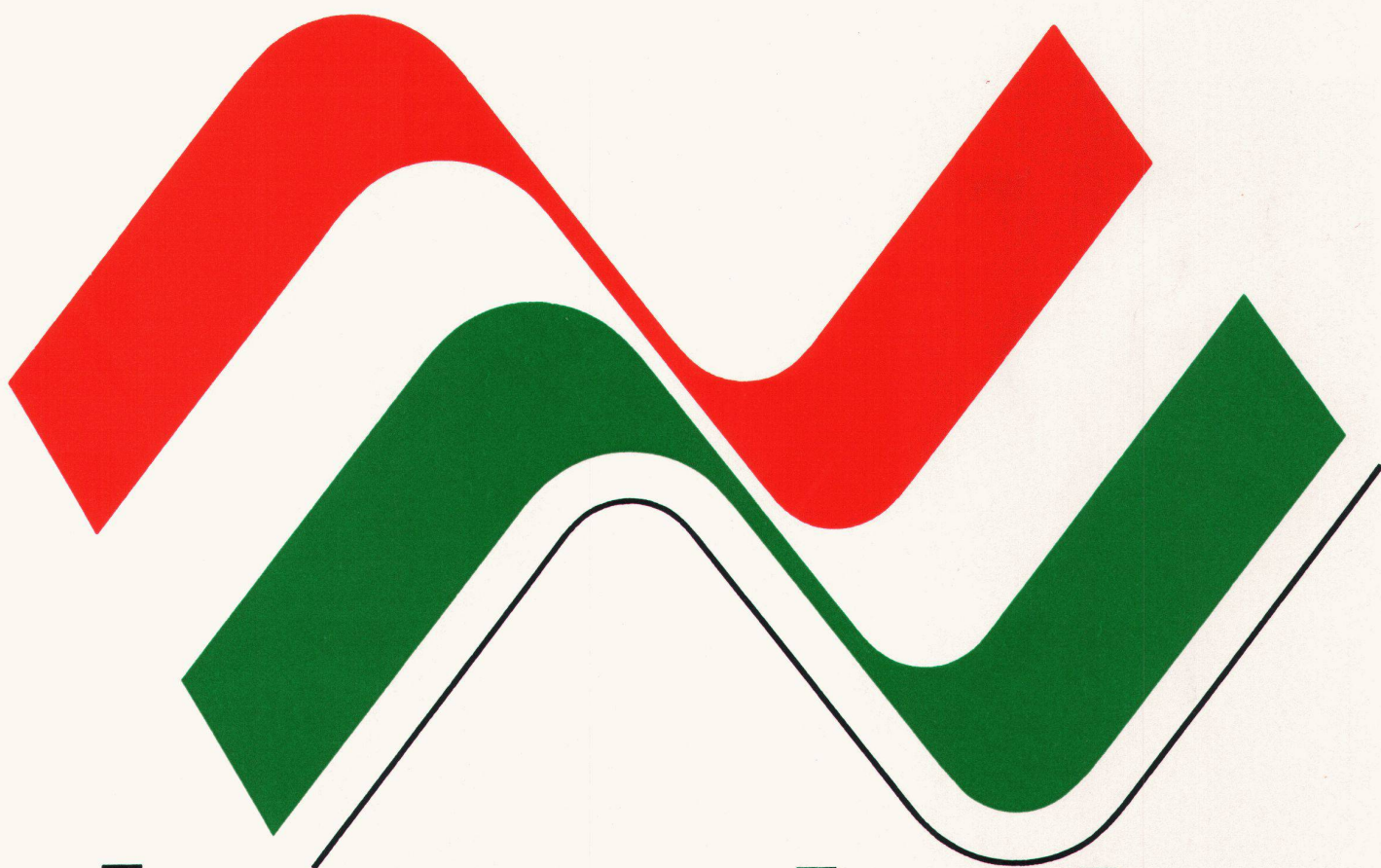
Selbstverständlich:
Echtes ^{***}Tiefkühlfach, vollautomatische Abtauung, Tropfwasser-Verdunstung, Beleuchtung, 2 Gemüseschubladen

5 Jahre Vollgarantie auf die Funktion **aller** Teile.

SIBIR Kühlapparate GmbH, 8952 Schlieren ZH, Telefon 051 98 84 44



25. 6. 1969 – 6. 7. 1969 Stadthof 11 Zürich



domus design

Ausstellung beispielhafter Formgestaltung aus Italien

Exposition d'exemples sélectionnés du design italien

«domus design» zeigt zweckmässige Formgestaltung unserer Zeit aus den Gebieten Wohnen, Haushalt und Industrie in einem Spiel von Form und Farbe.

25. 6. — 6. 7. 1969

Stadthof 11, Zürich

Öffnungszeiten:

Montag bis Freitag 10.00–19.00

Samstag und Sonntag 10.30–21.00

Eintrittspreis Fr. 2.—

Während der ersten drei Tage stehen dem Fachpublikum die Designer und Hersteller zur Verfügung.

Die Veranstaltung steht unter dem Patronat des Italienischen Ministeriums für Aussenhandel und wird vom Italienischen Institut für Aussenhandel, ICE, in Zusammenarbeit mit der Zeitschrift «domus» und der Torino Esposizioni AG organisiert.

«domus design» présente des créations fonctionnelles modernes dans les domaines du ménage, de l'habitation et de l'industrie... un enchantement de formes et de couleurs.

Du 25. 6. au 6. 7. 1969

Stadthof 11, Zurich

Heures d'ouverture:

lundi au vendredi 10.00–19.00

samedi et dimanche 10.30–21.00

Entrée: fr. 2.—

Au cours des trois premiers jours, les designers et réalisateurs se tiendront à la disposition des intéressés de la branche.

Placée sous les auspices du Ministère Italien du Commerce Extérieur, cette manifestation est organisée par l'Institut Italien pour le Commerce Extérieur, ICE, en collaboration avec la revue «domus» et Torino Esposizioni SA.

Griesser geht mit der modernen Architektur



GRIESSER

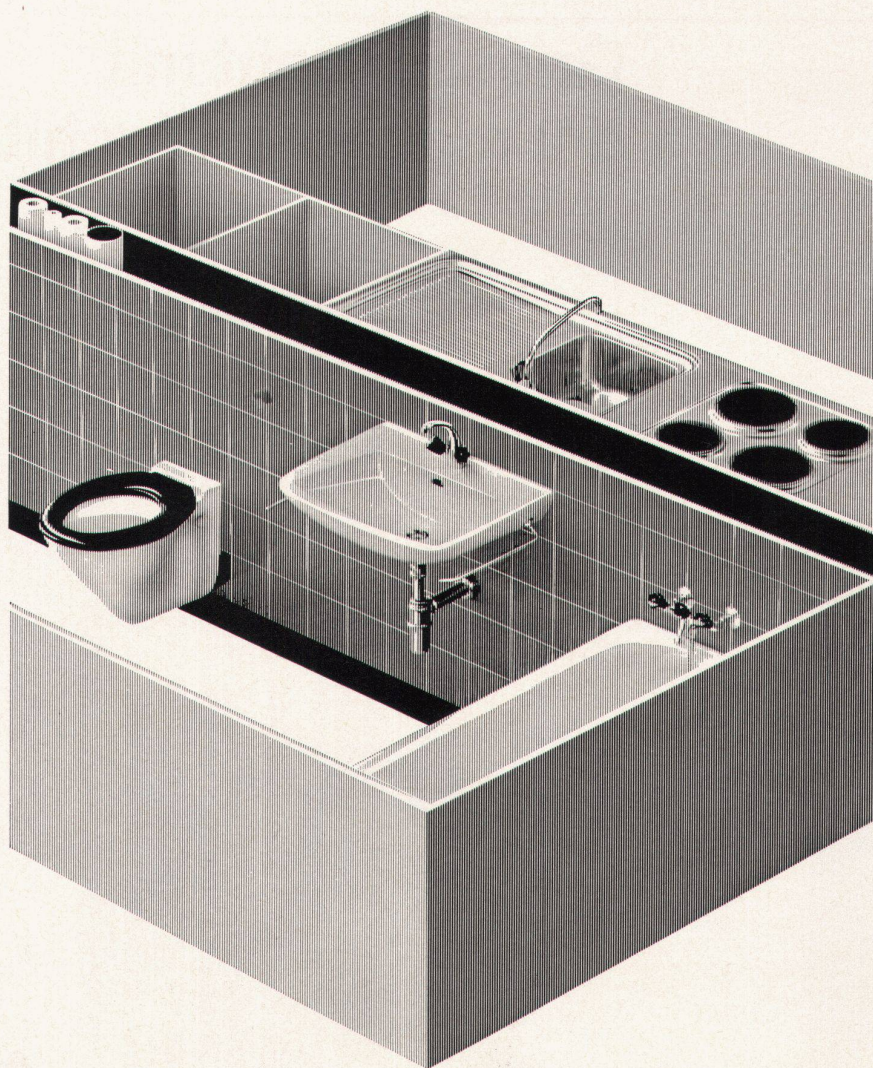
GRIESSER AG,
8355 AADORF

FILIALEN IN:
BASEL, BERN, GENÈVE,
LA CHAUX-DE-FONDS,
LAUSANNE, LUGANO,
LUZERN, OBERWIL/BL,
ST. GALLEN,
VENTHONNE/VS,
ZÜRICH

Solomatic® Roll-Lamellenstoren entsprechen höchsten Anforderungen und eignen sich deshalb besonders für Hochhäuser. Ihre solide Konstruktion hält dem erhöhten Winddruck stand und auch grosse Storen sind noch leicht zu bedienen.

Widerstandsfähig und geräuscharm bei Wind und Wetter — durch einen Griff licht- und wärmeregulierend bei Sonneneinstrahlung — bilden sie den idealen Fensterverschluss für moderne Bauten. Denn Griesser geht mit der Zeit.

Büro-Hochhaus Sulzer, Winterthur, 1408 Roll-Lamellenstoren Solomatic



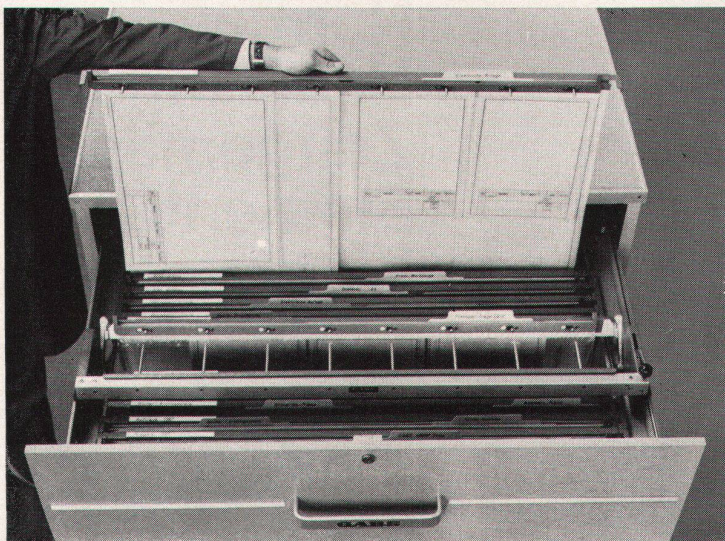
Sanfit verbilligt den Wohnungsbau durch Rationalisierung.

Konsequent rationell durchdacht, erlaubt die Sanfit-Montagemethode den Einbau der kompletten Bad- und Kücheneinrichtung in die fertigerstellten Räume am Ende der Bauzeit. Lieferung, Montage und Inbetriebnahme einer Wohnungseinheit erfolgen in einer einzigen, fortlaufenden Arbeitsphase von wenigen Stunden. Die Sanitär-Fertiginstallation Sanfit ist im vorgefertigten Elementbau wie auch bei der konventionellen Bauweise anwendbar. Diese Vorteile und noch viele weitere lassen sich Bauherren und Architekten an einer Musteranlage beim Regionalvertreter zeigen.

Beratung, Verkauf und Einbau erfolgen durch bestausgewiesene Sanitär-Installationsfirmen in der ganzen Schweiz: **Aarau:** Ernst Ammann AG, Milchgasse 7, Tel. 064 22 29 66. **Basel:** L. + H. Rosenmund, Riehentorstrasse 17, Tel. 061 33 98 10. **Bern:** Schmid-Bill AG, Haldenstrasse 16, Tel. 031 4212 86. **Arnold Baumann AG**, Seftigenstrasse 41, Tel. 031 46 22 77. **Biel:** Pärli + Cie, Renferstrasse 4-6, Tel. 032 4 88 22. **Chur:** Dipl. Ing. E. Willi AG, Ottostrasse 25, Tel. 081 22 86 22. **Liestal:** L. + H. Rosenmund, Gestadeckplatz 6, Tel. 061 84 18 21. **Luzern:** Kramit AG, Fluhmattweg 6, Tel. 041 6 48 03. **Schaffhausen:** Alfred Scherrer AG, Grubenstrasse 106, Tel. 053 5 46 44. **Solothurn:** Urs Arm, Bielstrasse 111, Tel. 065 2 32 97. **St. Gallen:** Heinrich Kreis, Moosstrasse 52, Tel. 071 27 23 11. **Thun:** Arnold Baumann AG, Florastrasse 2, Tel. 033 2 23 76. **Vaduz FL:** Gustav Ospelt, Installationen, Tel. 075 211 55. **Zug:** Wickart AG, St.-Antons-Gasse 5, Tel. 042 21 83 33. **Zürich:** Rothmayr + Co. AG, Hallwylstrasse 71, Tel. 051 27 01 92.

Bezugsquellennachweis für alle Regionen der Schweiz durch die Sanfit AG, Frauenfelderstrasse, 8475 Ossingen ZH

GABS Hängeregistratur



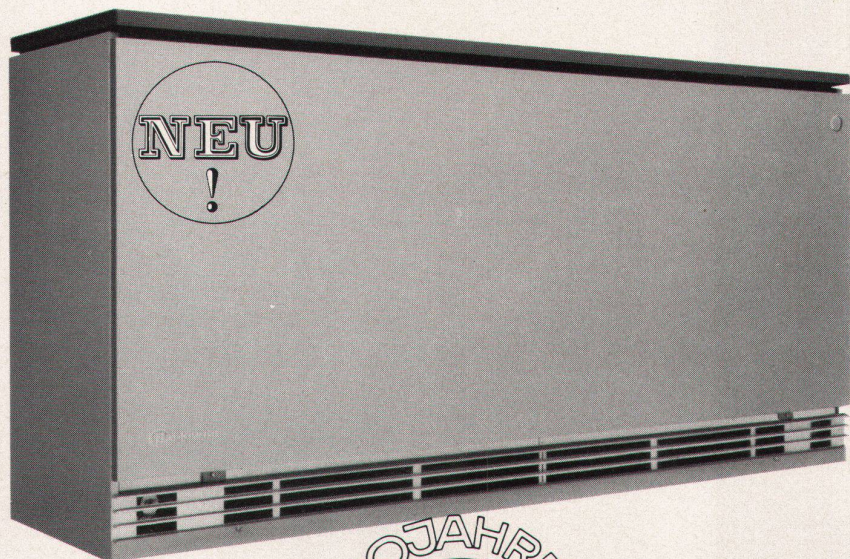
Ein durchdachtes System, das sowohl die laufende Ablage wie auch die Archivierung von **Zeichnungen** und **Plänen** auf rationellste Weise löst.

- Übersicht, Ordnung und Zeitgewinn dank Sicht-Registratur
- Unterteilung der Pläne in Gruppen und Nummern-Serien
- Verschiedene Formate in einem Ordner
- Planschonende Aufbewahrung
- Schnelles Entnehmen und Wiedereinordnen der Pläne

Als Schrank oder Truhe lieferbar

GABS Aktiengesellschaft 8304 Wallisellen Telefon 051 93 25 93

Dieses Speicherheizgerät heizt billiger, ohne Bedienung, ohne Abgase, ohne Öeltank und Heizraum!



50 JAHRE
Bauknecht
weiss, was Frauen wünschen!

Ein neues Heizsystem hat seinen Siegeszug angetreten. Nachts speichert das Gerät die Wärme zum reduzierten Stromtarif, tagsüber gibt es Wärme in gewünschter Menge ab. Automatische Regelung der Aufladung und individuelle Einstellung der Raumtemperatur durch Zimmer-Thermostat. Flachbauweise: nur 30 bzw. 36,5 cm tief! Lässt sich unter dem Fenstersims bündig anschliessen. Zeitlos-moderne Form, hohe Sicherheit und lange Lebensdauer. Vereinfachte Planung und viele kostensparende Vorteile. Kamine, Schächte, Leitungen und Tanks fallen weg. 9 Geräte für jeden Wärmebedarf.

Verlangen Sie unverbindlich die ausführliche Dokumentation mit dem Coupon!

COUPON

Ich wünsche die ausführliche Dokumentation über die neuen Bauknecht Elektro-Speicherheizgeräte.

Name _____

Adresse _____

PLZ/Ort _____

Fabrik und Generalvertrieb:
Bauknecht Elektromaschinen AG,
5705 Hallwil, Tel. 064/54 17 71

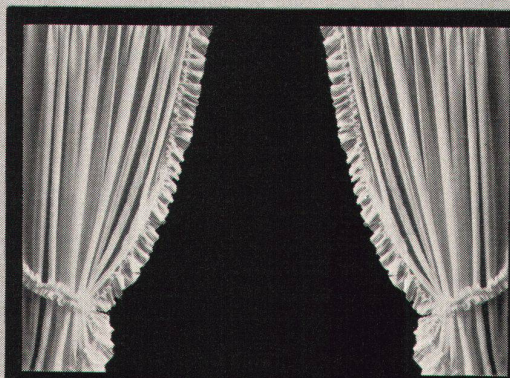
710

*pflegeleichte Vorhänge aus
der Schoop/TERSUISSE-
Kollektion*

Schoop

TERSUISSE

*erhältlich
in guten Fachgeschäften.*



100 JAHRE

Schoop

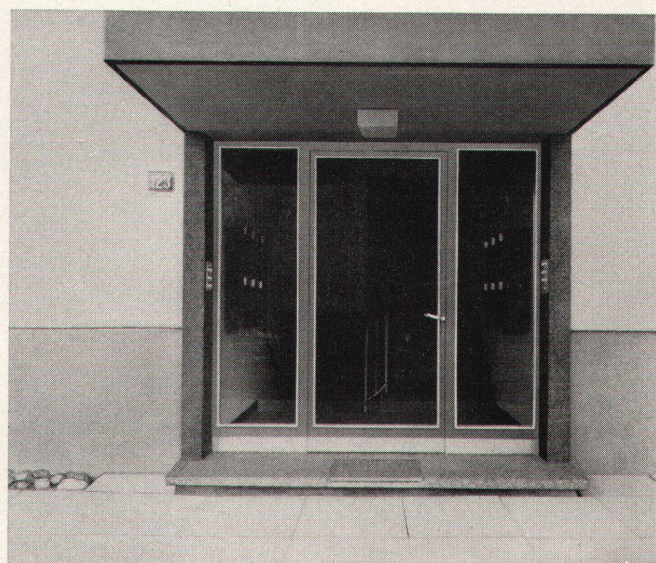
*Engros Schauräume in
Zürich Basel Bern Lugano
Lausanne Wien*

Normalisierte Hauseingänge Zeitgemässe Elemente im Wohnungsbau

Ausführung in Stahl oder Leichtmetall.
Verlangen Sie unsere Dokumentation
GC 243

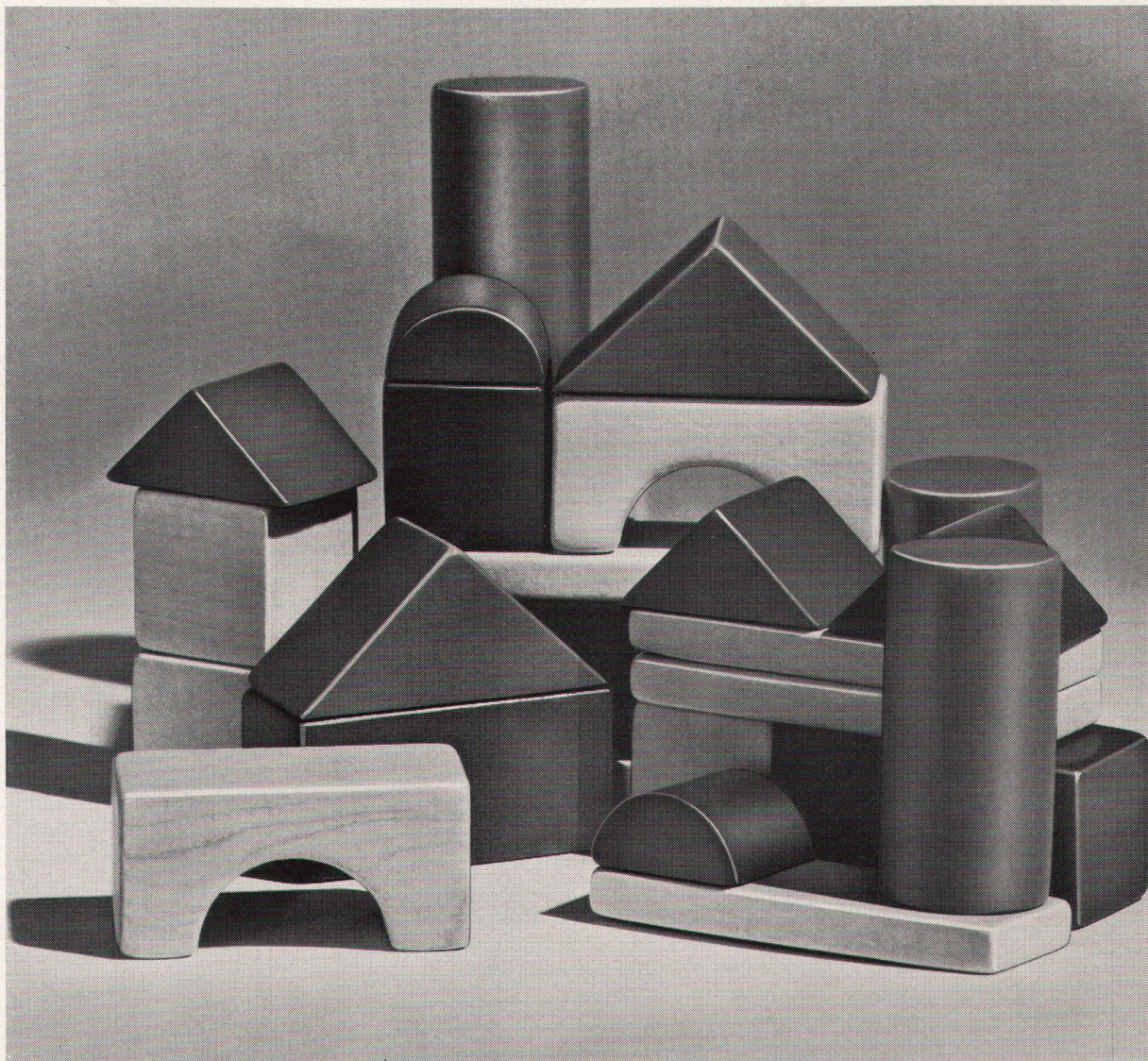


Geilinger+Co.
8401 Winterthur
052 / 22 28 21



GC 6735

Leistungs-Kondensatoren — nach dem Baukastensystem — reduzieren Ihre Betriebsunkosten



1. Vorteil

Sie sparen Energiekosten!
XAMAX-Kondensatoren-Batterien gestatten es Ihnen, die bisher vom Elektrizitätswerk gelieferte und verrechnete Energie selbst zu erzeugen! Auf diese Weise amortisieren sich solche Anlagen schon innerhalb weniger Jahre! XAMAX-Leistungs-Kondensatoren arbeiten vollkommen wartungs- und unterhaltsfrei. Während Jahrzehnten!

2. Vorteil

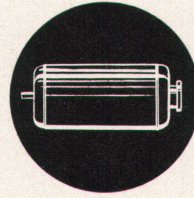
XAMAX-Leistungskondensatoren ermöglichen eine raumsparende Unterbringung!
Die nach dem Baukastensystem konstruierten Anlagen für Blindleistungen bis 400 kVar passen sich ganz den

Platzverhältnissen Ihres Betriebes an. Je nach Leistungsbedarf können die einzelnen «Bausteine» mühelos aneinandergereiht und elektrisch zusammengeschaltet werden!
Unsere Abteilung Kondensatorenbau fabriziert komplette, automatische Kompensationsanlagen in jeder gewünschten Grösse!
Verlangen Sie unsere 32seitige Dokumentation «Wirkleistung — Scheinleistung».

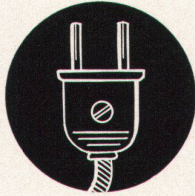
xamax

XAMAX AG, 8050 Zürich, Birchstr. 210

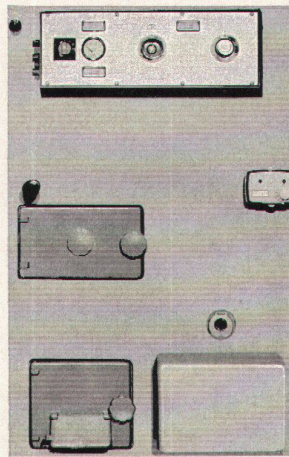
10 Jahre Garantie auf
Korrosionsschäden
durch Rauchgase



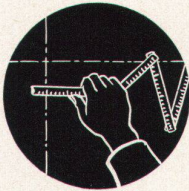
HWT-Edelstahl Boiler



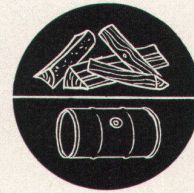
Steckerfertig



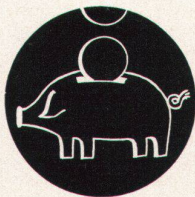
Warmwasser im Überfluss



Raumsparend



Doppelbrand



Preiswert



Funk-Service

ctc

Diese Vorzüge, genau aufeinander
abgestimmt, umkreisen den guten Ruf
eines jeden CTC-Heizkessels.
Auf den Grundlagen besten Materials
und konstanter Bewährung beruht
sein durchschlagender Erfolg.

CTC-Wärmespeicher A. G. 8021 Zürich
Röntgenstr. 22, Telefon (051) 42 85 40

«Besuchen Sie uns an der Higa, Stand 66»

Projektwettbewerb

**Katholische Kirchgemeinde
Cham-Hünenberg
Einwohnergemeinde Hünenberg**

Die katholische Kirchgemeinde Cham-Hünenberg und die Einwohnergemeinde Hünenberg eröffnen einen Projektwettbewerb zur Erlangung von Entwürfen für ein kirchliches Zentrum mit Kirche, Pfarrhaus, Pfarreiräumen, Friedhofanlage und Bauten für die Einwohnergemeinde Hünenberg.

Teilnahmeberechtigt sind alle selbständig erwerbenden Architekten, die seit mindestens 1. Januar 1968 im Kanton Zug gesetzlichen Wohnsitz haben oder im Kanton Zug heimatberechtigt sind. Zu den gleichen Bedingungen sind alle unselbständig erwerbenden Architekten zugelassen, sofern sich ihr Arbeitgeber nicht selbst am Wettbewerb beteiligt und er mit der Teilnahme des Angestellten einverstanden ist.

Sechs Architekten werden zur Teilnahme persönlich eingeladen.

Dem Preisgericht gehören an:

Herr Josef Werder	Hünenberg
Präsident der Planungskommission,	Hünenberg
Herr Pfarr-Rektor Josef Wicki	
Herr Jakob Freimann	
Kirchenratspräsident	Cham

Die Architekten:

Herr Ernest Brantschen	St. Gallen
Herr Hans Käppeli	Luzern
Herr Kurt Neeser	Zürich
Herr Ernst Studer	Zürich

Für 5–6 Preise stehen Fr. 18 000.– und für Ankäufe Fr. 2000.– zur Verfügung.

Eingabetermin: 10. Oktober 1969.

Die Unterlagen können gegen ein Depot von Fr. 50.– bei Herrn Bruno Setz, Sekretär der Planungskommission, Schürmatt (Haus Darlehenskasse), 6331 Oberhünenberg, Tel. 042 36 11 82, ab 1. April 1969 bezogen werden.

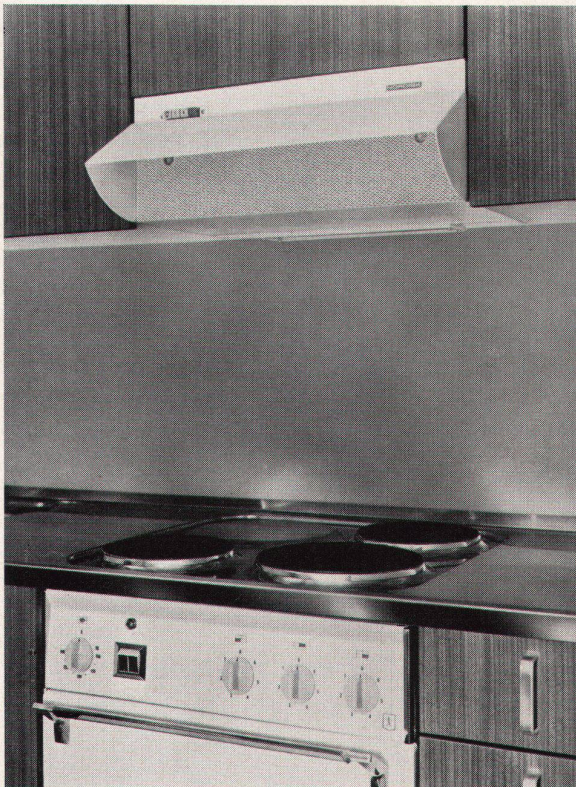
Cham-Hünenberg, den 17. März 1969

Katholische Kirchgemeinde Cham-Hünenberg

Der Präsident: Jakob Freimann
Der Schreiber: Josef Staub

Einwohnergemeinde Hünenberg

Der Präsident: Arnold Zimmermann
Der Schreiber: Jakob Suter



Kein Kochdunst mehr in der Küche
dank der neuen
NORDISK-Küchenabzugshaube

- Sehr hohe Luftleistung
- 2 Geschwindigkeiten
- Geräuscharm
- Wirksame Fettfilter
- Ideal zum Reinigen
- Herdbeleuchtung
- Entspricht den Normmaßen
- SEV-geprüft
- 1 Jahr Garantie

Verlangen Sie bitte Unterlagen bei

Werner Kuster AG 4132 Muttensz 2/Basel
Hofackerstrasse 71, Telephon 061 42 12 55

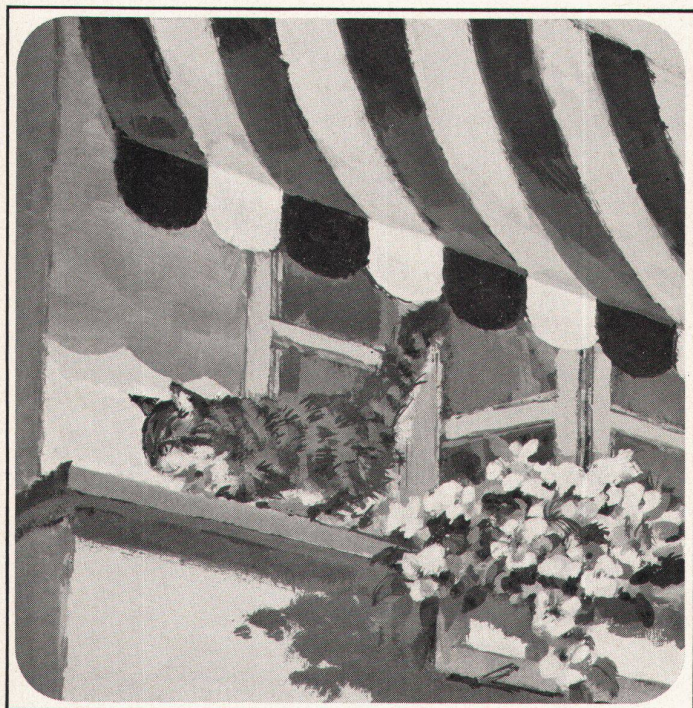
Büros in:

Wallisellen (051) 93 40 54 – Lausanne (021) 25 01 68

Nie vor Gefahren bleich!

Storenstoffe aus tabella-Dralon

widerstehen der Bleichung durch Sonnenlicht oder Chemikalien: sie sind garantiert farbbeständig!



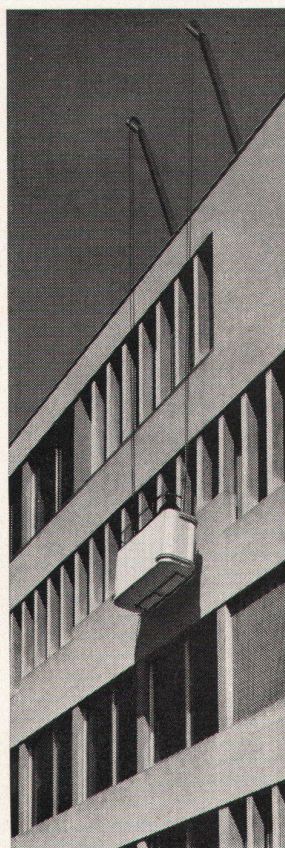
Und: Storenstoffe aus tabella-Dralon widerstehen der Verrottung: man kann sie sorglos feucht oder gar nass aufrollen.

 **tabella
dralon**

Muster und Preise durch die Storenlieferanten — Bezugsquellennachweis durch die Weberei Lauterburg & Cie., 3550 Langnau. Telefon 035/2 30 31.

M.

LXXIV



Die Schwebebühne Mannesmann

schaft die besten Voraussetzungen, Hochhaus-Fassaden und -Fenster zu pflegen und zu reinigen, Korrosionsschäden und Verunreinigungen durch Ruß im Frühstadium zu erkennen, die verschiedenen Verbindungen und Elemente zu kontrollieren.

Projektieren Sie beim Hochhaus eine Schwebebühne Mannesmann. Sie ist nicht nur vorteilhaft im Preis, sie senkt auch die Fassadenreinigungskosten auf Jahre hinaus und entspricht punkto Sicherheit sämtlichen Vorschriften.

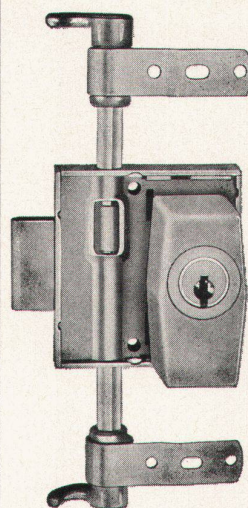
Verlangen Sie Unterlagen oder technische Beratung durch unsere Fachleute.

Conrad Kern AG

Althardstraße 147

8105 Regensdorf

Telephon 051 71 21 21



264 a/K 65



Herr Architekt!

Mit dem zierlichen
**Espagnoletten-
Schrank-Schloss
Nr. 264 a**

und der
**Zylinder-Olive
Nr. K65**

erhalten Sie einen
**modernen,
zweckmässigen
und sicheren
Schrankverschluss**

Kombinieren oder erweitern Sie die Schliessanlage Ihrer Türen mit den Schränken! — Ein Vorteil, für den Ihnen Ihr Bauherr dankbar ist.

Schlossfabrik Heusser

4853 Murgenthal

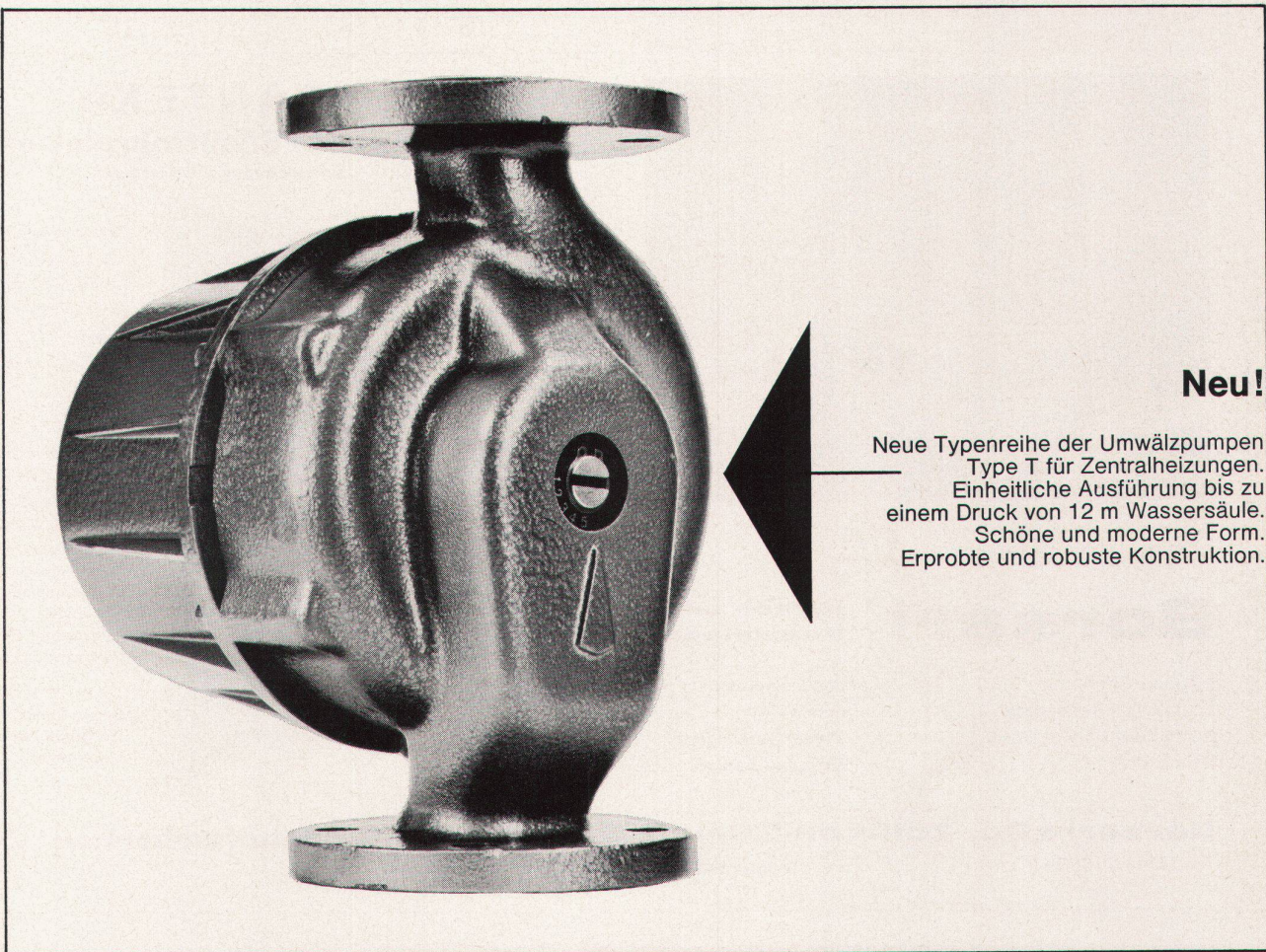
Tel. 063 9 21 21

Verkauf durch den Fachhandel



Ansicht unseres Werkes in Châtelaine-Genf, dessen Vergrößerung und Neueinrichtung bald beendet ist.

CUENOD seit 1896 immer an der Spitze des Fortschrittes



Neu!

Neue Typenreihe der Umwälzpumpen
Type T für Zentralheizungen.
Einheitliche Ausführung bis zu
einem Druck von 12 m Wassersäule.
Schöne und moderne Form.
Erprobte und robuste Konstruktion.

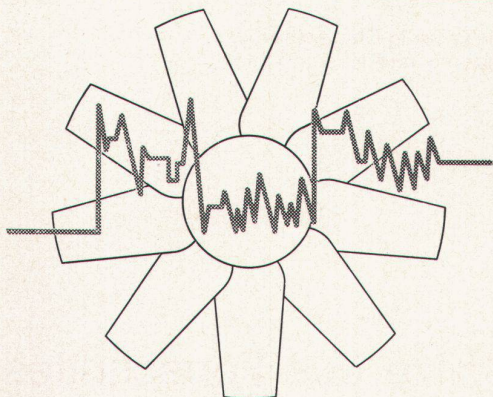


Oel- und Gasbrenner für jeden
Verwendungszweck von 15.000 bis 9.000.000 kcal/h.

Ateliers des Charmilles SA, Usine de Châtelaine, Genf

Verkaufsbüros: Basel, Bellinzona, Bern, Biel, Chur, Genf, Lausanne, Luzern, St. Gallen, Zürich.

Service-Stationen in der ganzen Schweiz



dB
dB
dB
dB
dB
dB
dB
dB

WOODS SCHALLDÄMPFER

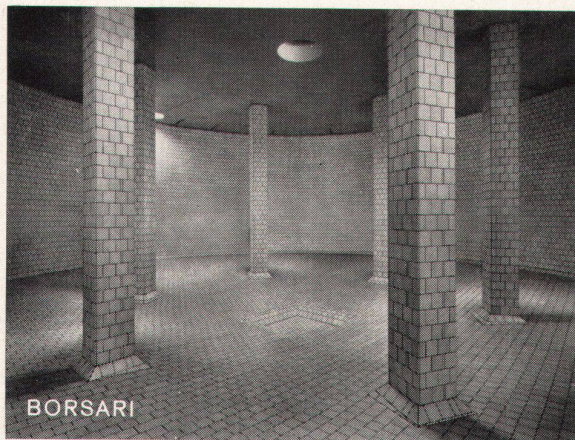
Fordern Sie für die Lösung aller Schalldämpfungsprobleme unseren fachmännischen Rat! Die besten technischen Einrichtungen sowie eines der größten Schall-Labors in Europa stehen zu Diensten! Wir liefern vorgefertigtes Schalldämpfungsmaterial – entsprechend günstig präsentieren sich unsere Preise ...

Also: Profitieren auch Sie von unserer langjährigen weltweiten Erfahrung:



WOODS AG

Ankerstrasse 53, 8026 Zürich, Tel. 051 5413 44



BORSARI

Flughafen-Immobilien-Gesellschaft Zürich-Kloten
7 Tanks total 5600 m³ Schweröl

Borsari

Heizöl- und Benzintanks

60 Jahre Erfahrung
Erstklassige Referenzen
Keine Korrosion
Kein Unterhalt

aus Eisenbeton
mit
Plattenauskleidung
für jeden Bedarf

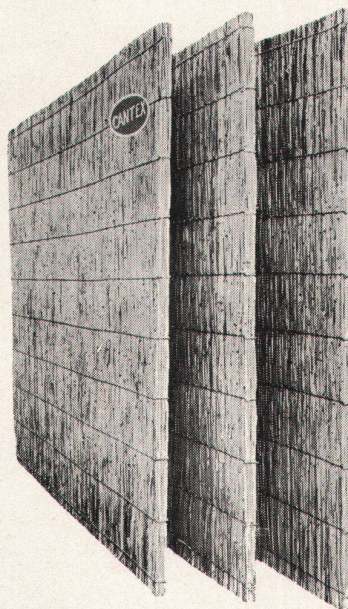
Borsari & Co, Zollikon-Zürich

Tel. (051) 65 86 55

Gegründet 1873

«CANTEX» gepreßte Schilfrohrplatten

ein hervorragendes Isoliermaterial



Wärmeleitzahl: 0,047

Großformat:
200 x 150 cm
und andere

Stärke:	2	2 ½ cm
Gewicht:	4,5	6 kg pro m ²

Stärke:	3 ½	5 cm
Gewicht:	7,5	9,5 kg pro m ²

Verwendung:

Isolierung von
Betondecken,
Flachdächern,
Verkleidung von
Mauerwerk,
freihängende Decken,
Unterlagsböden usw.

**Bezug durch
die Baumaterialien-
handlungen**

Fabrikanten:

Vereinigte Schilfwebereien Zürich

Walchestr. 11

Telephon 051 28 43 63

Das Spezialunternehmen für Planung und Fabrikation von

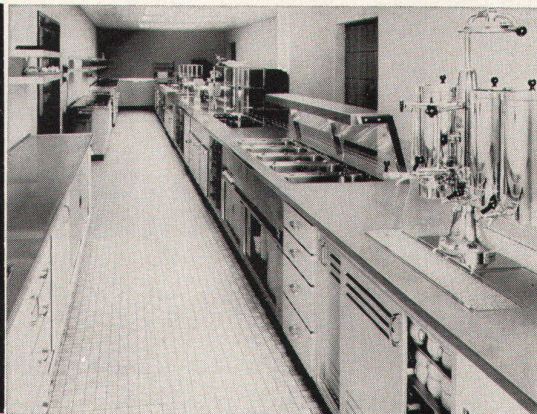
Buffetanlagen	Kantinen- und
Barbuffets	Kücheneinrichtungen
Kühlschränke	Kühlraumisolierungen
Kühlvitriolen	Ladeneinrichtungen



gegr. 1863

AG. KÜHLSCHRANKFABRIK

8045 Zürich, Haldenstr. 27, Tel. 051 - 33 13 17



MODERNE BAUHERREN DENKEN IN KÜHNEN DIMENSIONEN



Kühne Bauten werden von
kühlen Rechnern finanziert.

Von Männern, die grosszügig sind,
wenn es die Vernunft gebietet. Geizig, wenn eine
bessere Lösung billiger zu haben ist. Aber nicht Rappenspalterei macht aus
vermögenden Menschen moderne Unternehmer. Es ist ein Quentchen
angeborenes Fingerspitzengefühl – die Fähigkeit, richtig zu investieren.

Deshalb freut es uns, dass so viele massgebende Baufachleute die
Merker-Bianca wählen. In der grössten Überbauung der Schweiz (Cité
Satellite du Lignon, Genève) bewältigt jeder Vollwaschautomat die
Wäsche von 30 Partien. Je 30 Bernerinnen waschen mit der Merker-Bianca
in den tausend Wohnungen der Überbauungen Schwabgut/Gäbelbach/
Weiermatt. Ob aber eine Merker-Bianca auf dreissig, auf zwanzig oder
zwölf Partien (eine komfortable Lösung): sie läuft nach Jahren noch
wie am ersten Tag.

Wer investiert, braucht handfeste Zahlen:

Verlangen Sie unsere Untersuchung über

- die erstaunlich geringen Reparaturkosten (konkrete Beispiele)
- Amortisierung (umgelegt auf Trommelladung und Mieter) und Prospekt-
material.

Name/Firma:

Adresse:

Modelle für 3–6 kg Trockenwäsche, mit oder ohne Bodenbefestigung,
mit Elektro- oder Gasheizung, Münzautomat-Systeme.
Merker AG, 5401 Baden, Tel. 056 241 66

Verkauf und Beratung in Zürich, Bern, St. Gallen, Basel auch durch Sanitas AG

Merker

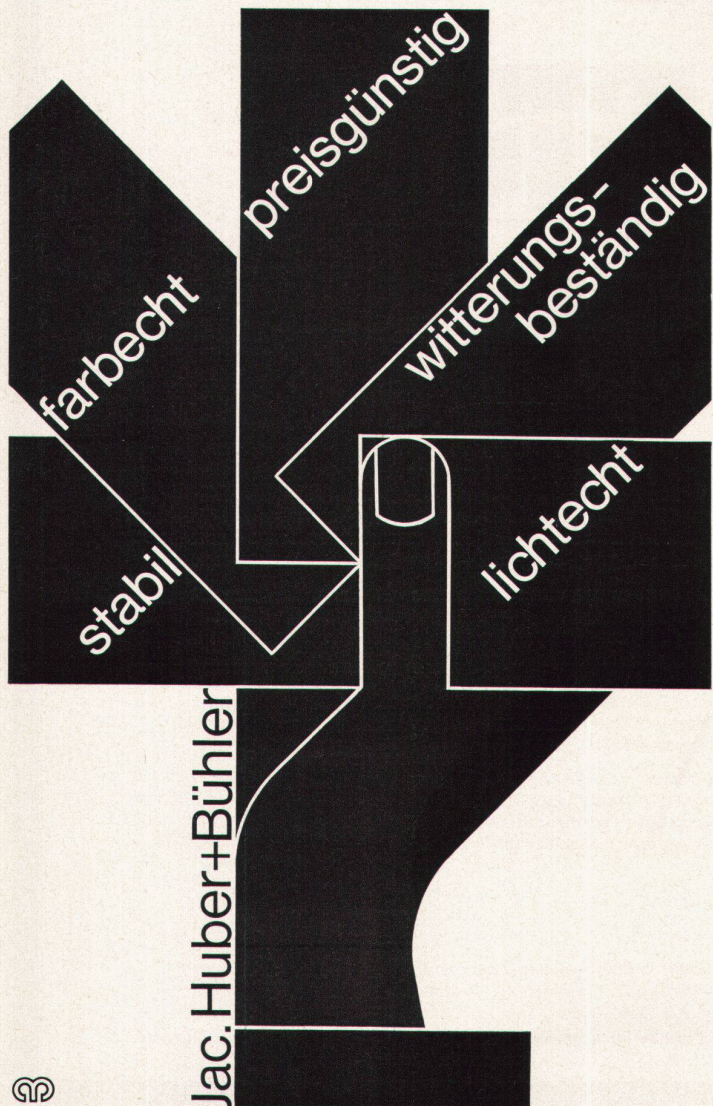


Modernes
Bauen
beginnt mit
FILON, der
Fiberglasplatte
mit
Garantie

Jac. Huber + Bühler
Fiberglasplatten
Plaques stratifiées
Telefon 032 - 2 32 11
2500 Biel-Bienne

Wir beraten Sie jederzeit gerne
und stellen Ihnen auf Wunsch unsere
Muster-Kollektion zu.
Verlangen Sie bitte unverbindlichen
Vertreterbesuch und Zustellung der
orientierenden Dokumentation.

FILON



LXXVIII

Lehrstellen-Ausschreibung

Auf 15. September 1969 ist an der

Kantonalen Kunstgewerbeschule Luzern

die nebenamtliche Stelle eines Fachlehrers für

Kunstgeschichte

(ca. 3 Wochenstunden)

neu zu besetzen.

Der zu erteilende Unterricht ist für die Klassen
Zeichenlehrer, Grafiker, Bildhauer, Textilgestalter
und Vorkurs vorgesehen.

Fachleute wie Kunsthistoriker, Konservatoren,
Kunstkritiker usw., die an einem dynamischen,
lebendigen Unterricht interessiert und fähig sind,
den Kursteilnehmern Beziehungen zu weiteren
Kunstgebieten wie Literatur, Musik zu eröffnen,
werden gebeten, ihre Bewerbung mit den ent-
sprechenden Unterlagen bis 25. Mai 1969 an die
Direktion der kantonalen Kunstgewerbeschule,
Rössligaße 12, 6000 Luzern, zu richten.

Luzern, den 27. März 1969

P

Erziehungsdepartement des Kantons Luzern

Vicora[®] für Sonnenstoren



Sonnen- und Allwetterstoren aus Vicora sind wasserundurch-
lässig und sehr witterungsbeständig. Vicora (Polyestergarn) ist
zudem erstaunlich reissfest. Die leuchtenden Farben sind in hohem
Masse lichtecht. Die cremefarbene Unterseite lässt das Licht
angenehm durchscheinen. UV-Strahlen-Durchlässigkeit unter 0,1%.
Verlangen Sie ausführliche Angaben bei

Intermanufaktur ag

Bodmerstr. 14, Postfach 409,
CH-8027 Zürich, Tel. (051) 25 59 30 / 31, Vertretung
der Firma J. H. Benecke GmbH, Vinnhorst b. Hannover, Deutschland



KOPANTIQUA

St.Gallen

Internationale Fachmesse und Ausstellung
stilechter, kopierter Antiquitäten
Detail: 31. Mai - 8. Juni 1969
En gros: 5. - 8. Juni 1969



Die Kopantiqua vermittelt ein
weltweites Angebot.

Ausstellungsgruppen: Möbel, Glaswaren, Porzellan und
Fayencen, Zinn-, Kupfer- und Messinggegenstände,
Kunstschlosserei, Pendulen, Schmuck, Skulpturen und
Plastiken, Stoffe, Teppiche, Tapeten und Wandbehänge,
Drucker- und Buchbindererzeugnisse und vieles mehr.



Arch.- Student

Universität Stuttgart, mit abgeschl. Ing.-
Ausbildung (Hochbau) möchte in den
Sommersemesterferien in der deutsch-
sprachigen Schweiz an interessanten Ar-
chitekturaufgaben mitarbeiten.

Zuschriften erbeten unter Chiffre 6425,
Verlag *werk*, Postfach 210,
8401 Winterthur

Glocken- und Kunstgießerei

H. Rüetschi AG Aarau

Die bewährte Firma
für alle Glockenfragen
sowie für Bild-, Statuen-
und Reliefguß



Aktuell und interessant

Wertvolle und nützliche Anregungen und umfassende
Orientierung über die neuesten Baumaterialien und Kon-
struktionselemente in der

Schweizer Baumuster-Centrale Zürich

Älteste, größte und vielseitigste ständige Baufachaus-
stellung in der Schweiz (bestehend seit über 30 Jahren;
Ausstellungsfläche etwa 2200 m²; über 950 beteiligte
Firmen).

8001 Zürich, Talstraße 9, Tel. (051) 23 76 88, Eintritt frei

RESOPAL®

**3 Jahrzehnte
Qualitäts-Kunststoffplatte**

Oberflächen: matt + glanz, naturmatt, Hammerschlag
Porenstruktur, Relief-Textil und -Streifen
Formate mm: 2120 × 1020/915 — 2800 × 1250 — 1750 × 800
Stärken mm: 1,3 und 0,9 Sonderausführung auf Anfrage

O. SOMMER 4900 Langenthal — Telefon 063 2 07 14

Neuerscheinung

werk-Buch 3

Terrassenhäuser

herausgegeben von Lucius Burckhardt und Urs Beutler
100 Seiten, 114 Photos, 74 Planskizzen,
27 Modelle, broschiert Fr./DM 14.-

Terrassenhäuser, Terrassensiedlungen, Stufenhäuser, Wohnstaffeln, Haldenstädte tauchen auf in Satz und Aufsatz fachlicher Publikationen. Bis zum Krieg hatte die moderne Architekturbewegung einzelne Aspekte des Terrassenbaues da und dort in Prototypen aufgenommen. In der Nachkriegszeit lag das Thema plötzlich in der Luft. Irgendetwas mußte sich ereignet haben, das die ganze Kette von Projekten auslöste. Dieser «Durchbruch des Terrassenhauses» hat verschiedene Gründe. Oft wird das Argument der Möglichkeit konzentrierter Nutzung von bisher kaum oder schlecht bebaubaren Steilhängen in meist ausgezeichneten Wohnlage genannt. Auch bei der Sanierung bestehender Städte kommt dem Terrassenhaus entscheidende Bedeutung zu. Eine Sanierung soll nicht als komplette Ersetzung des Gebäudestandes durchgeführt werden. Vielmehr müssen sich die noch wertbeständige alte und neue Bebauung in sinnvoller Weise durchdringen.

Früher erschienen:

Monica Hennig-Schefold/Inge Schaefer

werk-Buch 1

Frühe Moderne in Berlin

92 Seiten, 108 Photos, 22 Planskizzen, broschiert Fr./DM 14.-

Trotz der Zerstörungen im Krieg bietet sich die Berliner Architektur der ersten dreißig Jahre unseres Jahrhunderts noch heute erstaunlich vollständig und vielfältig dar.

Enzo Frateili

werk-Buch 2

Architektur und Komfort

72 Seiten, 109 Zeichnungen, 18 Photos und 9 Planskizzen, broschiert Fr./DM 12.50

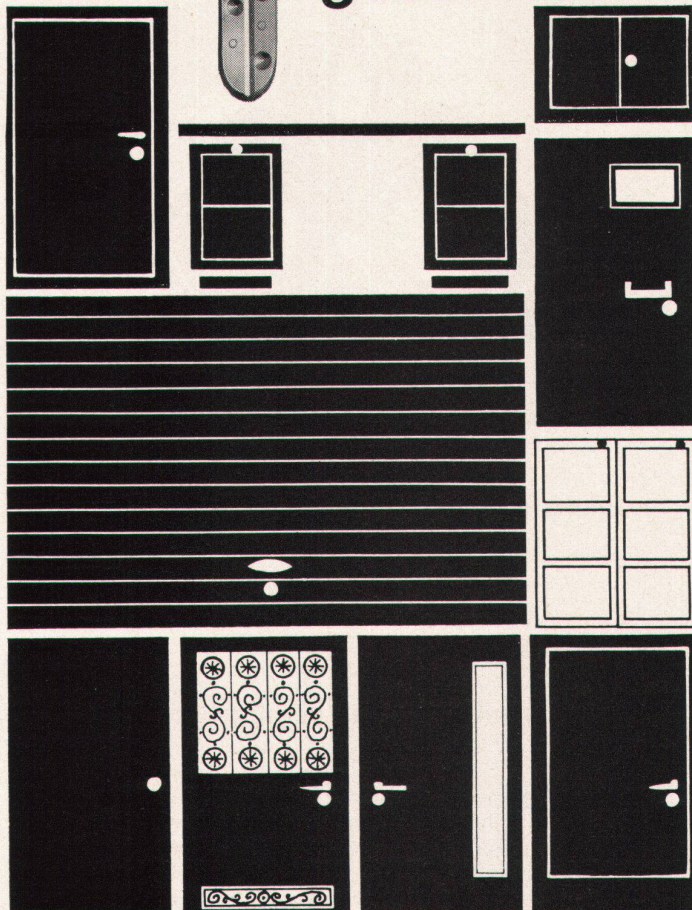
Der Entdeckung der motorischen Kräfte folgte der allgemeine Prozeß der Mechanisierung; er veränderte die verschiedenen Bereiche der menschlichen Tätigkeit. Im Bauwesen brachte er die technischen Installationen und schuf die Bedingungen für ihre weitere Entwicklung.

Die Reihe wird fortgesetzt

Verlag werk, 8401 Winterthur



sicher und bequem geschlossen



KABA-Sicherheit und KABA-Komfort gibt es auch für Einzelschlösser von Türen, Garagentoren, Möbeln, Brief- und Milchkästen. Denn KABA-Zylinder lassen sich ohne Umstände in alle in der Schweiz erhältlichen Schlösser einbauen. Für Möbel gibt es sogar eine extra kurze Sonderausführung.

Abgerundete, glatte Kanten und der feine Oberflächen-Finish verleihen KABA-Schlüsseln elegantes Aussehen, ausgezeichnete Schlüsselführung und wirken zugleich schonend auf Kleider und Taschen.

Verkauf ausschliesslich durch den Fachhandel.
Verlangen Sie den neuen KABA-Prospekt.

KABA

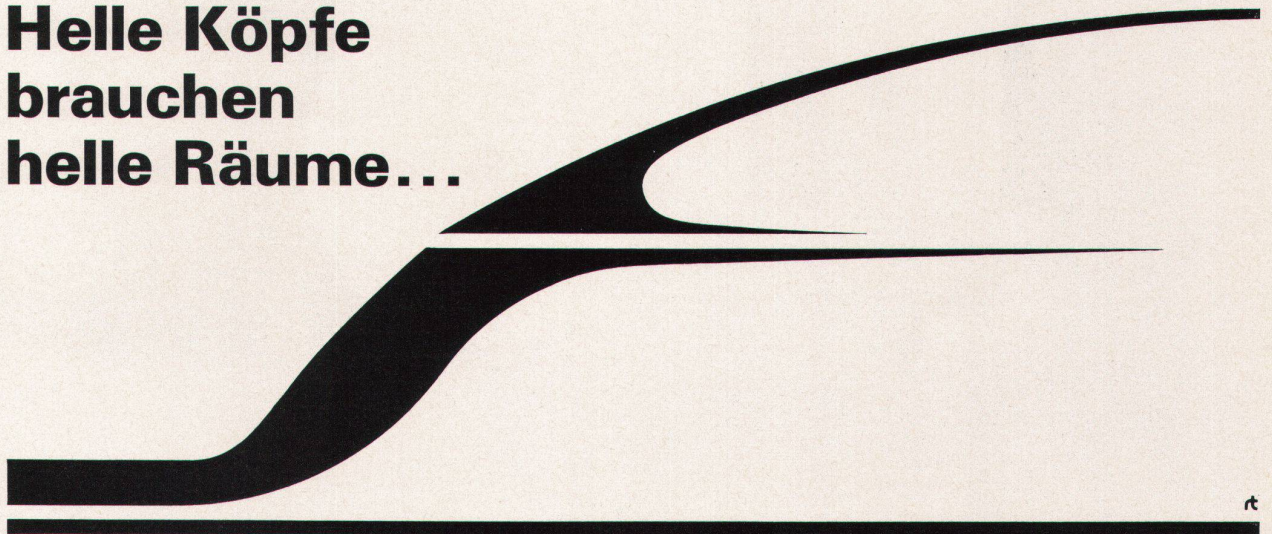
BAUER AG, 8620 Wetzikon
Sicherheitsschlossfabrik
Telefon 051 / 77 01 81

ZÜBLIN

Hochbau Tiefbau Pfählungen
Vorfabrikation Ingenieurbureau

ZÜRICH BASEL LAUSANNE

**Helle Köpfe
brauchen
helle Räume...**



helle Räume aber bringt der Einbau der RENODET-Lichtkuppel in der neuen Form A. Weitere hervorstechende Vorteile werden Sie von dieser Lichtkuppel überzeugen;

direkter und vereinfachter Einbau — Zargen werden überflüssig — bessere Isolation beim kritischen Punkt (spart Heizkosten) — optimale Lichtausnützung (Sand

und Kies werden zurückgehalten) — entspricht in bester Weise den Anforderungen des Flachdachasphalteurs —

Verlangen Sie mit dem Coupon unsere ausführliche Dokumentation, oder telefonieren Sie uns, Telefon 071/85 2174.

Es wird sich für Ihr Bauvorhaben lohnen.

COUPON an RENOWIT AG,
9202 GOSSAU senden

DK 1

Vorname _____

Name _____

Strasse _____

PLZ _____ Ort _____

Zuständiger Herr _____

RENODET

LXXXI

Schwitter AG Offset/Clichés

4000 Basel 9
Allschwilerstrasse 90
Telefon 061 38 88 50

8052 Zürich
Thurgauerstrasse 121
Telefon 051 83 99 55

1000 Bureau Lausanne
44, avenue de la Gare
Telefon 021 22 86 75



Plast'o Light die moderne Lichtkuppel

aus Acrylglas, wetterbeständig, *nicht vergilbend*, einschalig und doppelschalig, glasklar oder opal, auch mit Lüftungsvorrichtung sowie in schwer brennbarer Qualität lieferbar.

Verwenden Sie als Zargen unsere kostensparenden Aufsatzkränze aus Kunststoff.

Gerberei Schneider AG, 3507 Biglen

Abteilung Kunststoffe

Telefon 031 91 54 91



DURATEX

in Lagerhallen

Die vielfältigen Ansprüche an Bodenbeläge rechtfertigen eine sorgfältige Prüfung der individuellen Gegebenheiten. Wir verlegen über 12 verschiedene Belagsarten. Verlangen Sie deshalb unsere unverbindliche Beratung. Walo Bertschinger AG.SA

zw

Es gibt noch Leute, die sich
das Bessere
leisten wollen.

(Und können.)



jeunesse

Vorweg gesagt: Wir haben auch Spannteppiche zu «kleinen» Preisen.

Aber das hier ist ein ungewöhnlich schöner, aparter Auslegeteppich von ausgesuchter Qualität. Er darf sich in den schönsten Intérieurs sehen lassen.

Ja, er gibt ein ganz neues Gefühl von Wohnkomfort.

Bitte, schauen Sie sich die Qualität * an! Reine Schurwolle, mit prächtig dichtem, wollig weichem Flor. Dann die Farben... eine unglaublich grosse, subtil zusammengestellte Auswahl! 12 Standardfarben erhalten Sie ab Lager.

81 weitere Farben nach Wunsch.

Nahtlos wird dieser Teppich von Wand zu Wand ausgelegt oder gespannt. Auf jedes Mass. In jedem Raum. Aber nur für Leute, die sich den Quadratmeter gern etwas mehr kosten lassen. Um *noch schöner* zu wohnen.

der *luxuriöse* Auslegeteppich aus der belcolor-Kollektion.
Exklusiv bei

Schuster

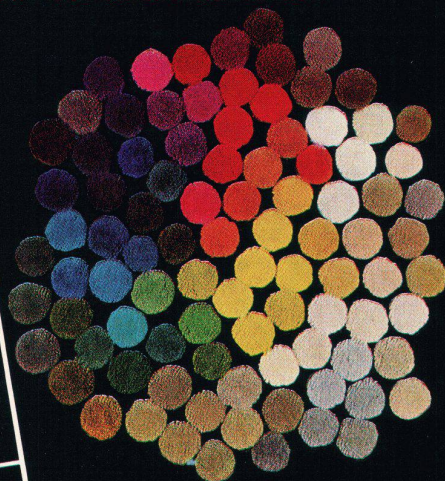
St. Gallen
071 22 15 01
Winterthur
052 22 70 21

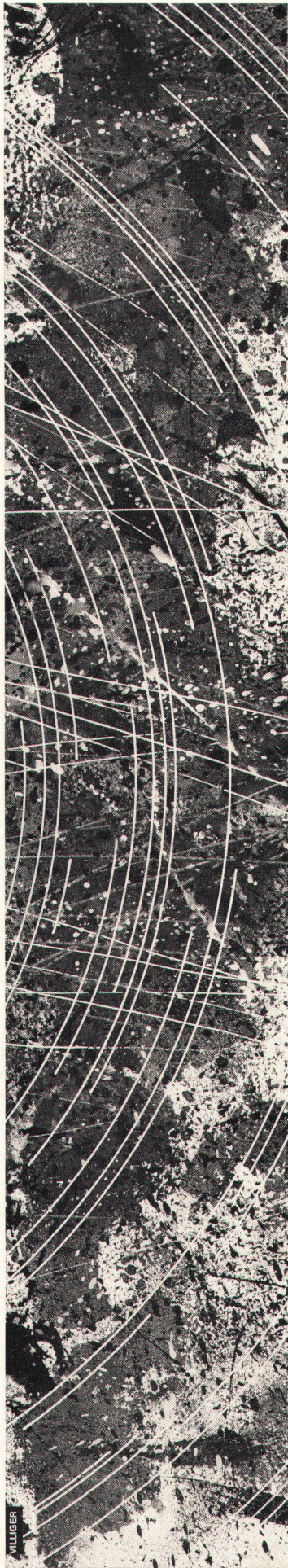
Zürich
051 23 76 03
Bern
031 46 11 61

Basel
061 24 19 30
Lausanne
021 23 73 22

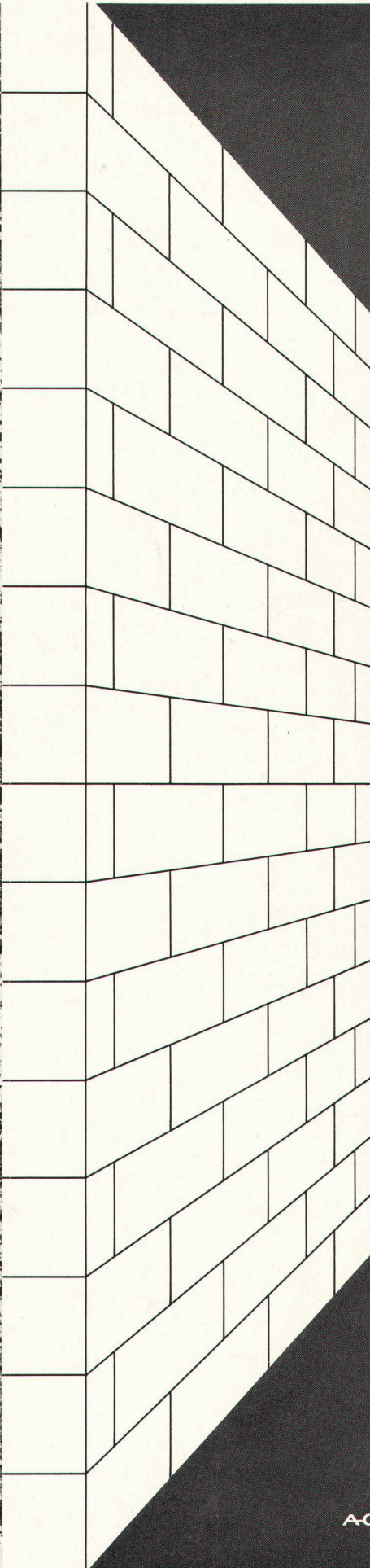
Verlangen Sie eine Musterkollektion!

* Ausgezeichnet durch den Schweizerischen Werkbund
«Die gute Form»





VILLIGER



**Lärmgeschützt
wohnen in
Kalksandsteinwänden**



Kalksandsteinfabriken in Brugg,
Olten und Pfäffikon SZ

AG HUNZIKER + CIE