

**Zeitschrift:** Das Werk : Architektur und Kunst = L'oeuvre : architecture et art  
**Band:** 56 (1969)  
**Heft:** 5: Mehrfamilienhäuser

**Artikel:** Mehrfamilienhäuser an der Via Beltramina, Lugano : Architekt Tita Carloni  
**Autor:** [s.n.]  
**DOI:** <https://doi.org/10.5169/seals-87326>

### **Nutzungsbedingungen**

Die ETH-Bibliothek ist die Anbieterin der digitalisierten Zeitschriften auf E-Periodica. Sie besitzt keine Urheberrechte an den Zeitschriften und ist nicht verantwortlich für deren Inhalte. Die Rechte liegen in der Regel bei den Herausgebern beziehungsweise den externen Rechteinhabern. Das Veröffentlichen von Bildern in Print- und Online-Publikationen sowie auf Social Media-Kanälen oder Webseiten ist nur mit vorheriger Genehmigung der Rechteinhaber erlaubt. [Mehr erfahren](#)

### **Conditions d'utilisation**

L'ETH Library est le fournisseur des revues numérisées. Elle ne détient aucun droit d'auteur sur les revues et n'est pas responsable de leur contenu. En règle générale, les droits sont détenus par les éditeurs ou les détenteurs de droits externes. La reproduction d'images dans des publications imprimées ou en ligne ainsi que sur des canaux de médias sociaux ou des sites web n'est autorisée qu'avec l'accord préalable des détenteurs des droits. [En savoir plus](#)

### **Terms of use**

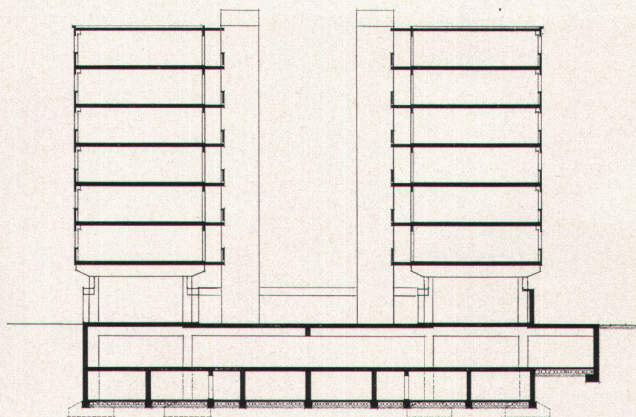
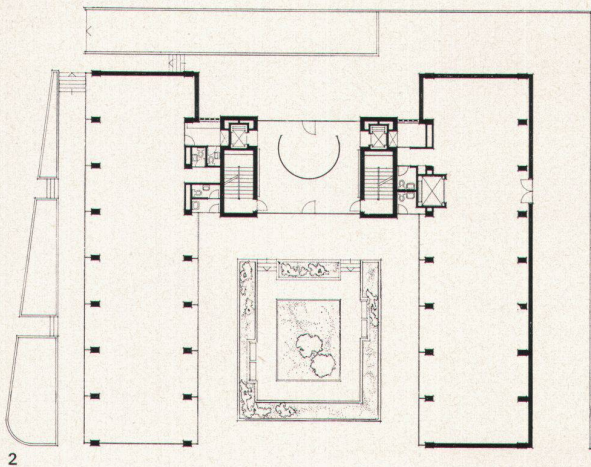
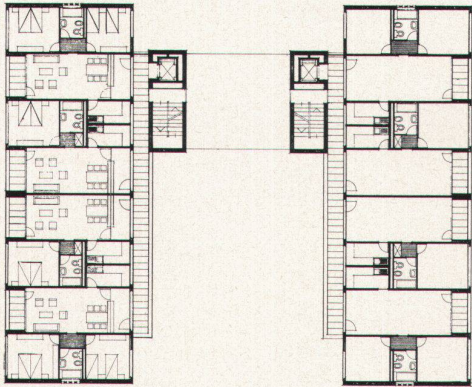
The ETH Library is the provider of the digitised journals. It does not own any copyrights to the journals and is not responsible for their content. The rights usually lie with the publishers or the external rights holders. Publishing images in print and online publications, as well as on social media channels or websites, is only permitted with the prior consent of the rights holders. [Find out more](#)

**Download PDF:** 04.04.2026

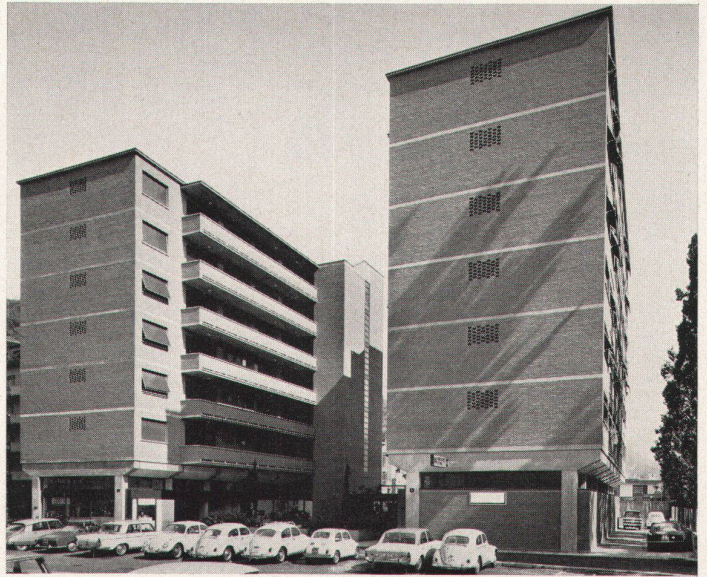
**ETH-Bibliothek Zürich, E-Periodica, <https://www.e-periodica.ch>**

# Mehrfamilienhäuser an der Via Beltramina, Lugano

Architekt: Tita Carloni BSA/SIA, Lugano  
1967/68



1:550



1, 2  
Grundrisse Normalgeschoß und Erdgeschoß der  
Mehrfamilienhäuser in Lugano

3  
Schnitt: Die Überbauung besteht aus zwei gleichen  
Wohnhäusern, die einen Hof umschließen

4  
Die beiden Wohnhäuser erheben sich auf einem  
Sockel mit Ladengeschäften

1, 2  
*Plans d'un étage normal et d'un rez-de-chaussée  
des maisons plurifamiliales à Lugano*

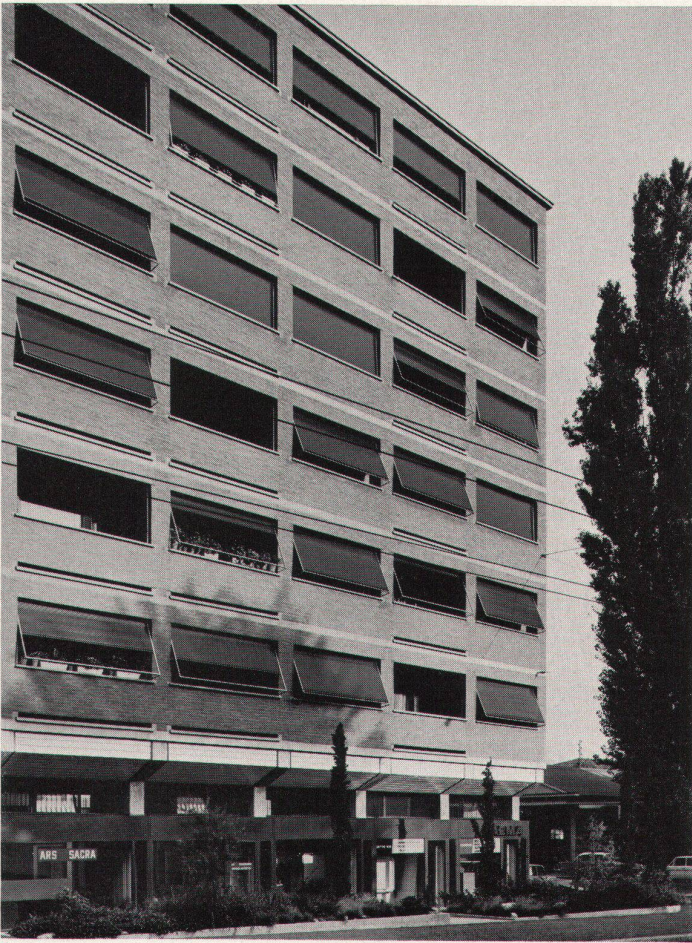
3  
*Coupe: Le lotissement est formé de deux maisons  
plurifamiliales identiques, disposées autour d'une  
cour*

4  
*Les immeubles d'habitation s'élevant sur un socle  
où sont aménagés les magasins*

1, 2  
Plans, standard storey and ground floor of multi-  
family dwellings at Lugano

3  
Section: The development consists of two identical  
buildings enclosing a courtyard

4  
The two dwelling blocks rise above a pedestal  
block housing shops



5



7

Photos: Paolo Pedrolì, Mendrisio

5, 6

Die Fassade ist durch regelmäßige Öffnungen gekennzeichnet, die entweder Fenster oder ein-springende Balkone enthalten – die letzteren mit Lüftungsschlitz am Fußboden

7

Zur Hofseite hin die Laubengänge mit den Haus-eingängen

5, 6

*La façade est caractérisée par des ouvertures ré-gulières, comprenant ou des fenêtres ou des bal-cons rentrants; ces derniers sont munis d'une fente de ventilation au sol*

7

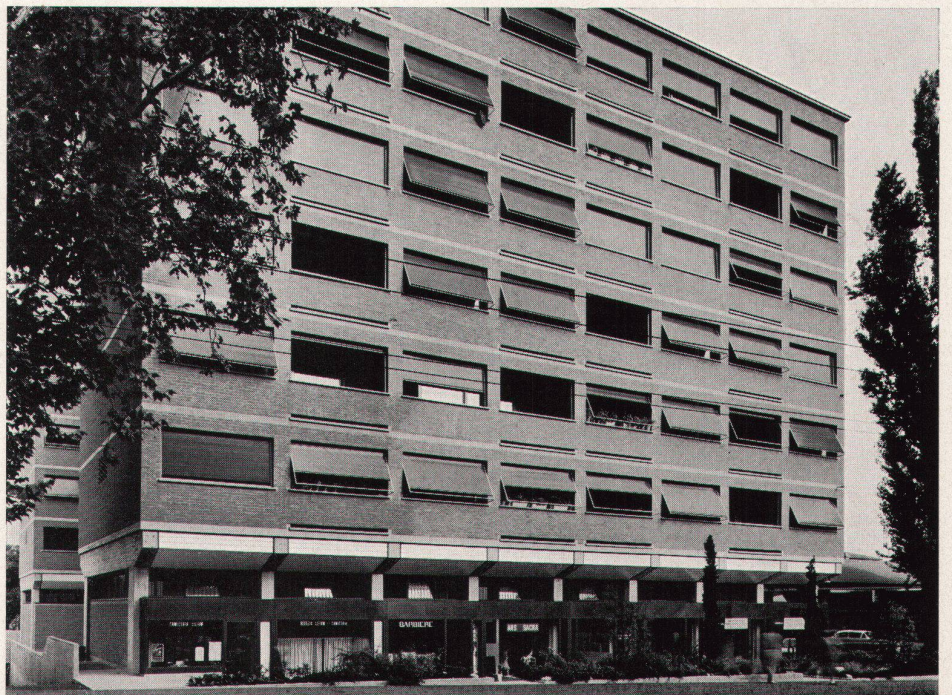
*Les galeries avec les accès aux appartements sont disposées côté cour*

5, 6

The façade is featured by regular apertures containing either windows or re-entrant balconies, the latter incorporating ventilation slots in the floor

7

On the courtyard side are covered walkways and the entrances to the houses



6