

**Zeitschrift:** Das Werk : Architektur und Kunst = L'oeuvre : architecture et art  
**Band:** 56 (1969)  
**Heft:** 4: Bauen in den Alpen - ein Panorama

## **Werbung**

### **Nutzungsbedingungen**

Die ETH-Bibliothek ist die Anbieterin der digitalisierten Zeitschriften auf E-Periodica. Sie besitzt keine Urheberrechte an den Zeitschriften und ist nicht verantwortlich für deren Inhalte. Die Rechte liegen in der Regel bei den Herausgebern beziehungsweise den externen Rechteinhabern. Das Veröffentlichen von Bildern in Print- und Online-Publikationen sowie auf Social Media-Kanälen oder Webseiten ist nur mit vorheriger Genehmigung der Rechteinhaber erlaubt. [Mehr erfahren](#)

### **Conditions d'utilisation**

L'ETH Library est le fournisseur des revues numérisées. Elle ne détient aucun droit d'auteur sur les revues et n'est pas responsable de leur contenu. En règle générale, les droits sont détenus par les éditeurs ou les détenteurs de droits externes. La reproduction d'images dans des publications imprimées ou en ligne ainsi que sur des canaux de médias sociaux ou des sites web n'est autorisée qu'avec l'accord préalable des détenteurs des droits. [En savoir plus](#)

### **Terms of use**

The ETH Library is the provider of the digitised journals. It does not own any copyrights to the journals and is not responsible for their content. The rights usually lie with the publishers or the external rights holders. Publishing images in print and online publications, as well as on social media channels or websites, is only permitted with the prior consent of the rights holders. [Find out more](#)

**Download PDF:** 05.02.2026

**ETH-Bibliothek Zürich, E-Periodica, <https://www.e-periodica.ch>**



# Oswald zeigt:

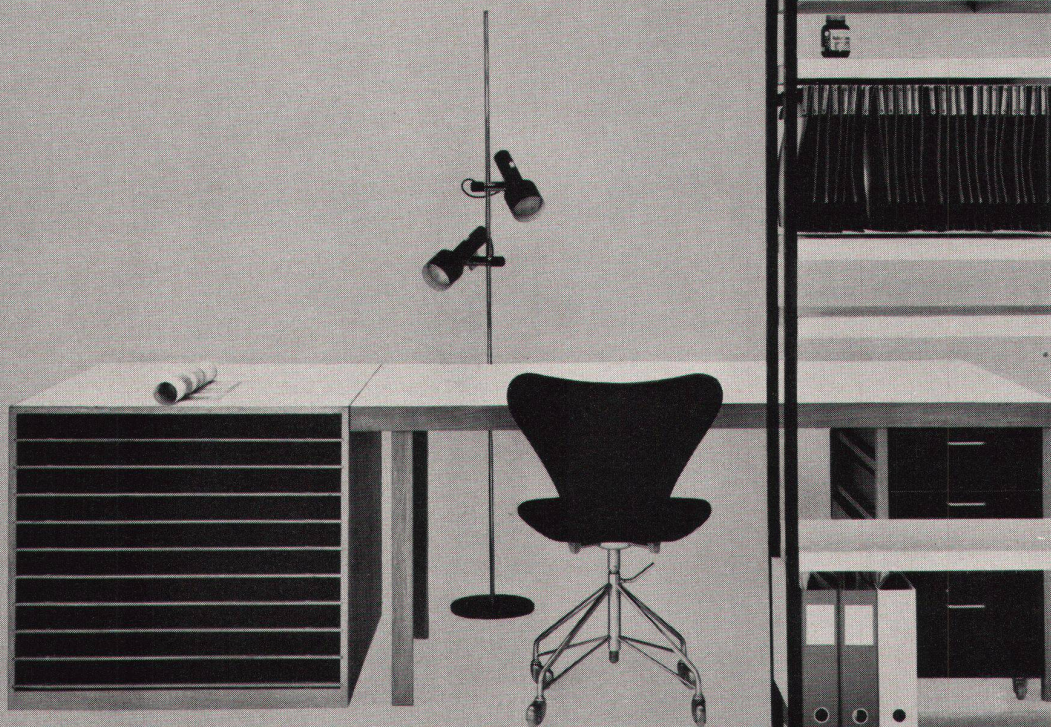
Oswald zeigt  
in seinem Ausstellungsraum  
in seiner Werkstatt  
in Oberglatt  
Möbel aus Elementen  
Gestelle und Tische  
und die passenden Stühle

Oswald zeigt  
in seinem Prospekt  
aus seiner Werkstatt  
in Oberglatt  
Arbeitsplätze aus Elementen  
in vielen Kombinationen  
für viele Berufe

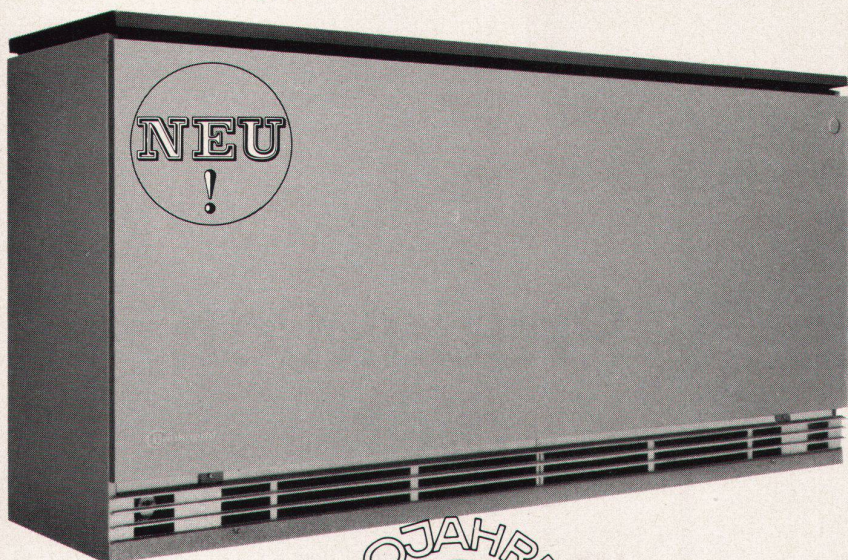
Oswald zeigt  
ein praktisches Beispiel  
aus seiner Werkstatt  
in Oberglatt  
den Planschrank des Architekten  
den Planschrank mit 10 Schubladen  
zu einem vernünftigen Preis

(10 Schubladen und nur 72 cm hoch  
für Fr. 692.-)

Ph. Oswald  
Schreinerei und Innenausbau AG  
8154 Oberglatt ZH  
Telefon 051 94 5158



## Dieses Speicherheizgerät heizt billiger, ohne Bedienung, ohne Abgase, ohne Öeltank und Heizraum!



Ein neues Heizsystem hat seinen Siegeszug angetreten. Nachts speichert das Gerät die Wärme zum reduzierten Stromtarif, tagsüber gibt es Wärme in gewünschter Menge ab. Automatische Regelung der Aufladung und individuelle Einstellung der Raumtemperatur durch Zimmer-Thermostat. Flachbauweise: nur 30 bzw. 36,5 cm tief! Lässt sich unter dem Fenstersims bündig anschliessen. Zeitlos-moderne Form, hohe Sicherheit und lange Lebensdauer. Vereinfachte Planung und viele kostensparende Vorteile. Kamine, Schächte, Leitungen und Tanks fallen weg. 9 Geräte für jeden Wärmebedarf.

Verlangen Sie unverbindlich die ausführliche Dokumentation mit dem Coupon!

### COUPON

Ich wünsche die ausführliche Dokumentation über die neuen Bauknecht Elektro-Speicherheizgeräte.

Name \_\_\_\_\_

Adresse \_\_\_\_\_

PLZ/Ort \_\_\_\_\_

Fabrik und Generalvertrieb:  
Bauknecht Elektromaschinen AG,  
5705 Hallwil, Tel. 064/54 17 71

710



## Bauknecht

weiss, was Frauen wünschen!



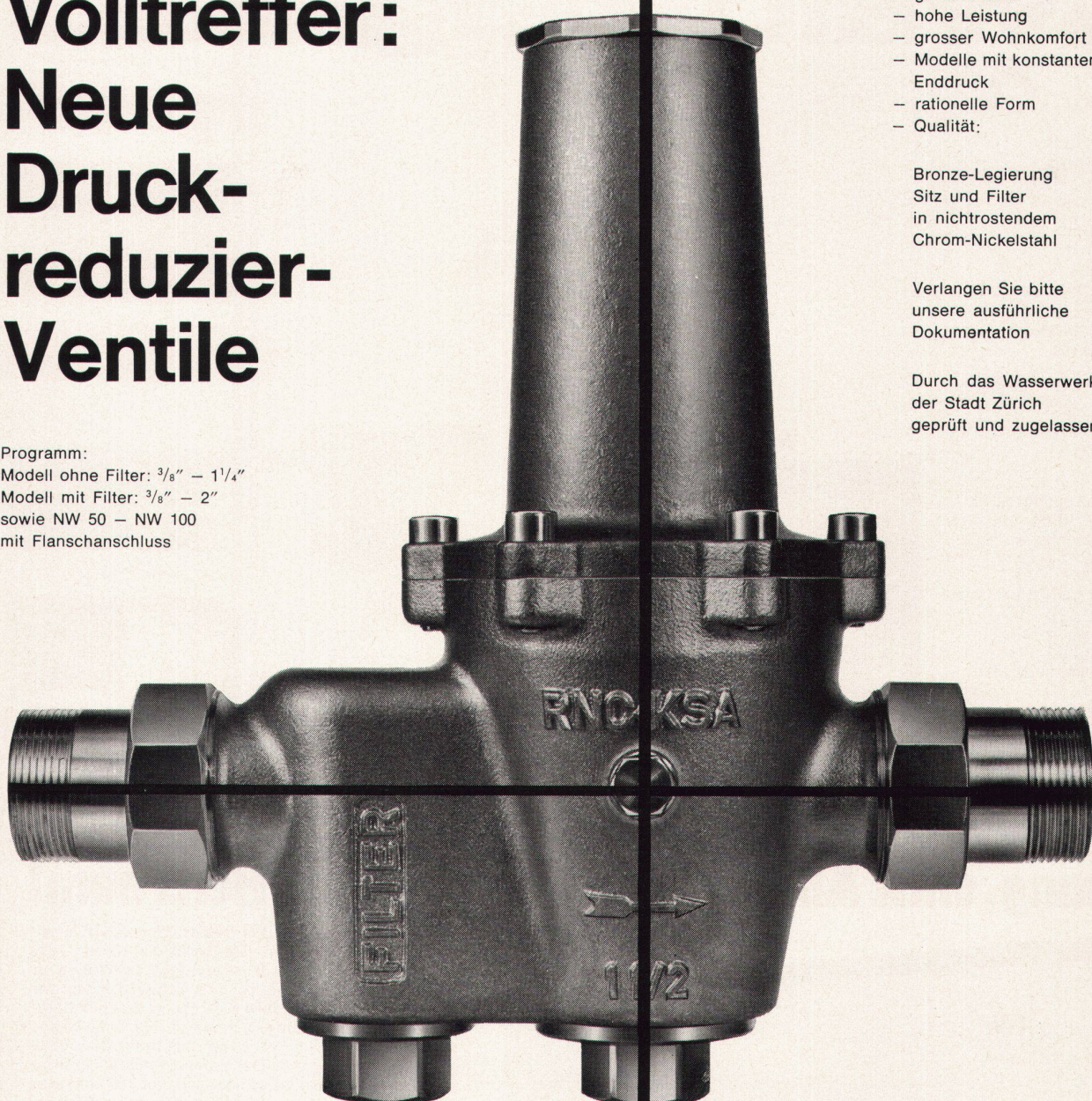
# Volltreffer: Neue Druck- reduzier- Ventile

## Programm:

Modell ohne Filter:  $\frac{3}{8}$ " —  $1\frac{1}{4}$ "

Modell mit Filter:  $\frac{3}{8}$ " — 2"

sowie NW 50 — NW 100  
mit Flanschanschluss



- geräuscharm
- hohe Leistung
- grosser Wohnkomfort
- Modelle mit konstantem Enddruck
- rationelle Form
- Qualität:

Bronze-Legierung  
Sitz und Filter  
in nichtrostendem  
Chrom-Nickelstahl

Verlangen Sie bitte  
unsere ausführliche  
Dokumentation

Durch das Wasserwerk  
der Stadt Zürich  
geprüft und zugelassen

## Gemeinschafts- Nussbaum

R. Nussbaum & Co. AG

Metallgiesserei und  
Armaturenfabrik

4600 Olten 1

Martin-Disteli-Strasse 26  
Telefon 062 21 33 33

4000 Basel

Hammerstrasse 174  
Telefon 061 32 96 06

8045 Zürich

Eichstrasse 23  
Telefon 051 35 33 93

1000 Lausanne

12, chemin des Avelines  
Telefon 021 25 61 47



## Produktion Kugler

Kugler

Metallgiesserei und  
Armaturenfabrik SA

1211 Genf 8

La Jonction  
Telefon 022 24 72 35

8031 Zürich

Josefstrasse 129  
Telefon 051 44 51 11





**Neu** von  
Ideal Standard

## Minor WB – endlich ein Stahlheizkessel, der mit Koks wie mit Öl die gleiche Heizleistung erzielt!

Wenn Ihr Bauherr sich gegen Störungen in der Brennstoffversorgung absichern wollte, so hatte er früher dafür seinen Tribut zu zahlen: Heizkessel mit kombinierter Öl/Koks-Feuerung erreichten bei Verfeuerung von festen Brennstoffen nur ca.  $\frac{1}{2}$  der Heizleistung.

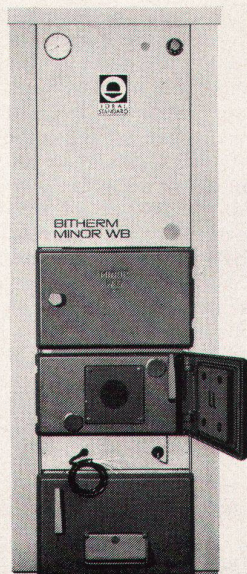
Die neuen Heizkessel MINOR WB besitzen eine grossdimensionierte Brennkammer, die eine gleich hohe Leistung gewährleistet, ob der Kessel mit Öl oder Koks geheizt wird. Diese Errungenschaft wird jeder moderne Bauherr sicher begrüßen...

Die Form des neuen MINOR WB entspricht den Prinzipien moderner Gestaltung. Der grossdimensionierte Feuerraum senkt den Vibrationspegel beträchtlich und gewährleistet einen geräuscharmen Betrieb.

### Wichtige Argumente für Ihren Bauherrn:

- Verfeuerung fester Brennstoffe ohne Senkung der Heizleistung.
- Umstellung auf feste Brennstoffe durch einfaches Ausschwenken des Ölbrenners – im Nu betriebsbereit.
- Bei Koksfeuerung: nominale Heizleistung während 5–6 Stunden gewährleistet.
- Grossdimensionierte Brennkammer, geringe Vibrationsanfälligkeit, geräuscharmer Betrieb.
- Boiler (100 oder 140 l) aus korrosionsbeständigem Chromnickelstahl liefert Warmwasser «à discrétion».
- Günstige Abmessungen, elegante Form.
- Lieferbar mit Landis & Gyr – Thermogyr-Steuerung für rapide und sehr exakte Regulierung der Raumtemperatur (Mehrpreis).

Der Minor WB mit seiner eleganten Form ist der ideale Mehrzweckkessel für das Einfamilienhaus.



Heizkessel Bitherm	Leistung kcal/h	Warmwasser-Leistung max. l/h 60° C
MINOR WB 20	18 000 - 24 000	340
MINOR WB 30	25 000 - 30 000	450

**IDEAL  
STANDARD**  
AG

4657 Dulliken, Telefon 062 211115

Wer beim Bauen an die Zukunft denkt, wählt Ideal Standard



## Schichtex im Haus zahlt sich täglich aus!



**GIPS-UNION AG**  
**Postfach**  
**8021 Zürich**  
Tel. 051 23 37 60

Wenn der Tag zur Neige geht und sich Müdigkeit bemerkbar macht, so ist dies ein Zeichen, dass der Körper auf Sparschaltung umgestellt hat. Ein erholsamer Schlaf erquickt und schenkt neue Kräfte für den Alltag – aber nur, wenn störende Einflüsse von aussen gut abgeschirmt und die Ruhe erhalten bleibt.

Deshalb sollte man bei der Planung eines Hauses auch an die spätere Wohnatmosphäre (und an die Tages- und Nachtruhe) denken. Und durch eine wirksame Isolation für einen ausreichenden Wärme- und Lärmschutz sorgen. Dafür eignet sich speziell Schichtex – die leichte Isolierplatte mit der hervorragenden Wärmeisolierfähigkeit und der guten Schallabsorption. Schichtex legt sich wie ein Mantel um alle Räume des Hauses und

bildet gegen störende Einflüsse eine schützende Barriere. Dieser tägliche Gewinn an Geborgenheit zahlt sich auch in Franken aus – durch erhebliche Einsparungen bei den Heizkosten. Weil Schichtex die Wärme länger hält, muss weniger geheizt werden.

Überzeugen Sie sich selbst von den warmgriffigen Vorzügen und verlangen Sie unverbindlich ein Handmuster und Prospekte, die wir Ihnen gerne zusenden. Es lohnt sich, dieses Muster eingehend zu prüfen: Haftung der Schichten, Druckfestigkeit, Wärmehaltung (Nonflam-Polystyrol=schwer entflammbar; Raumgewicht 18–20 kg/m<sup>3</sup>). Die roten Punkte im Polystyrol sind ein Merkmal der Schichtex-Qualität.

# SCHICHTEX







## Mit den **Bitherm BM** beginnt das Zeitalter der extrem wirtschaftlichen «Miniatur»-Heizkessel

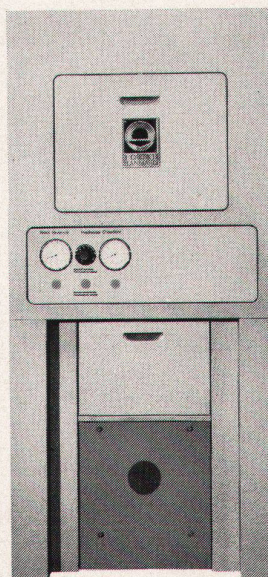
### Wichtige Argumente für Ihren Bauherrn:

Die Erfahrung hat gelehrt, dass Wechselbrandkessel kaum mit einem anderen Brennstoff als Öl gefeuert werden. Wir haben daraus die Konsequenz gezogen und einen neuen Kleinheizkessel, der ausschliesslich für Ölfeuerung bestimmt ist, entwickelt: den kompakten und überdurchschnittlich wirtschaftlichen Bitherm BM.

Bekanntlich spielen die Baukostensenkung und Platzeinsparung heute eine entscheidende Rolle. Diesen Anforderungen entspricht die Serie Bitherm BM: geringere Investitionen und geringerer Raumbedarf! Zudem ein weiterer entscheidender Vorteil: reine Ölfeuerung garantiert einen absolut sauberen Betrieb: der Heizraum kann für andere Zwecke gebraucht werden (Bügelzimmer, Trocknungsraum, Spielzimmer, Bastelraum usw.).

- Kein Russ und Staub. Der Heizraum kann deshalb als Trocknungs-, Bastelraum usw. verwendet werden.
- Praktisch geräuschloser Betrieb.
- Ausserst geringe Abmessungen.
- Vorteile der Gussgliederkessel: Lange Lebensdauer – Vergrösserung möglich.
- Der korrosionsbeständige Chromnickelstahl-Boiler liefert Warmwasser «à discrétion».

Die 11 Modelle der BM-Serie sind dermassen kompakt, dass man geradezu von «Miniatur-Kesseln» sprechen kann.



Heizkessel Bitherm	Leistung kcal/h	A mm	B mm	H mm	Warmwasser- Leistung max. l/h 60° C
BM 14	20 000	671	700	1560	270
BM 15	26 500	671	700	1560	270
BM 16	33 000	881	700	1560	390
BM 17	39 500	881	700	1560	390
BM 26	46 000	923	700	1770	780
BM 27	58 000	923	700	1770	780
BM 28	70 000	1403	700	1770	1200
BM 29	82 000	1403	700	1770	1200
BM 210	94 000	1403	700	1770	1200
BM 211	106 000	1403	700	1770	1200

**IDEAL  
STANDARD**

4657 Dulliken, Telefon 062 211115

AG



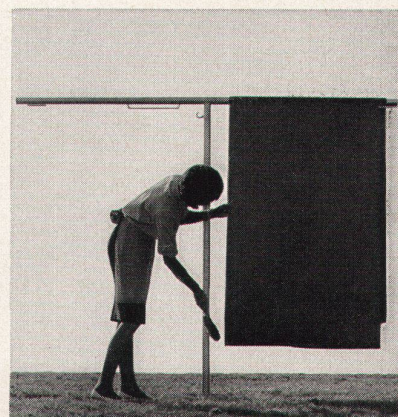
### Stufenlos verstellbar

längs des Standrohrs, von bodentief bis über Kopfhöhe, ist nur der Gölz-Wäscheschirm «Seilspinne». Ein neuer

Prospekt orientiert Sie ausführlich über seine vielen weiteren Vorteile, über unsere Wäschehängen und Teppichklopfanlagen. Verlangen Sie ihn unverbindlich bei

Gözl-Metallbau  
Rotachstrasse 5, 8003 Zürich  
Telefon 051 33 44 20

# GÖLZ



Tonwerk Döttingen  
Inhalt 1 Million Liter



# betontanks



## für Heiz- und Dieseloel

Spezialauskleidung mit elastischer Dauerbeschichtung. (Auch alte Tanks beschichtbar!)

tankbau

otto

schneider zürich

8057 zürich frohburgstr.188 tel. 051 26 35 05

Lasierende Holzschutzfarben

# color xex

Ideal für Fassaden und Innenausbau

Dr. R. Maag AG 8157 Dielsdorf Tel. 051 941255

Besuchen Sie uns an der Muba, Halle 25, Stand 614





**Neu** von  
Ideal Standard

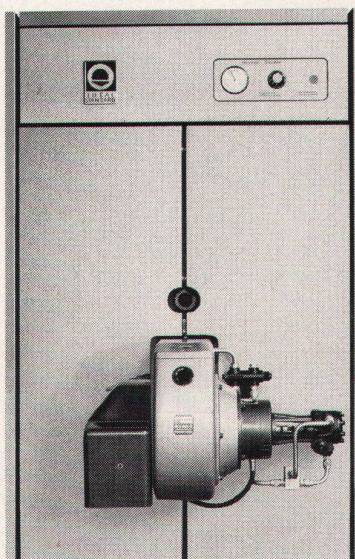
## Der Überdruckkessel GD: Mit dem geringsten Raumbedarf pro Leistungseinheit

Die neuen Heizkessel der Serie GD beanspruchen – da Überdruck-Feuerung – ausserordentlich wenig Raum pro Heizleistung. Der Kaminquerschnitt kann reduziert werden, da die Kessel vom Kaminzug unabhängig sind. Zu diesen wesentlichen Vorteilen der Überdruck-Feuerung bieten die Heizkessel GD die charakteristischen Vorzüge der Gliederbauweise: geräuscharmer Betrieb, lange Lebensdauer, Lieferung im Block montiert oder in einzelnen Gliedern, spätere Erweiterungsmöglichkeit... der «GD» ist die ideale Lösung!

### Wichtige Merkmale des Überdruck-Heizkessels GD:

- Geringster Raumbedarf dank dem Überdruckprinzip, optimale Wärmeabgabe, erreicht durch die turbulente Rauchgasführung.
- Gliederkessel aus korrosionsbeständigem Spezial-Gusseisen gewährleistet lange Lebensdauer, geräuscharmen Betrieb, spätere Erweiterungsmöglichkeit.
- Minimaler Überdruck (max. 20 mm WS), Voraussetzung für ruhigen Betrieb.
- Kleiner Kaminquerschnitt (Kessel unabhängig vom Kaminzug), ergibt Kosteneinsparung.
- Möglichkeit der Kesselmontage auf dem Dach.
- Gleichmässige Bodenbelastung, da jedes Kesselglied mit angegossenen Füssen.
- Chromstahlboiler mit hoher Warmwasserleistung.

Mit den 18 kompakten Kesseleinheiten der GD-Serie lösen Sie jedes Heizproblem, von kleinen Miethäusern bis zu grossen Wohnblöcken, raumsparend und wirtschaftlich.



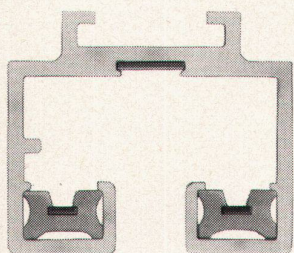
Heizkessel Bitherm	Leistung kcal/h	A* mm	B mm	H mm	Warmwasser- Leistung max. l/h 60°C
GD 3	132 000/ 356 000	1091/ 1811	950	2340	1720- 3450
GD 4	380 000/ 785 000	1480/ 2640	1860/ 2620	1800	2040- 4080

\* mit Rauchabgang

**IDEAL  
STANDARD**  
AG

4657 Dulliken, Telefon 062 211115





No. 4725

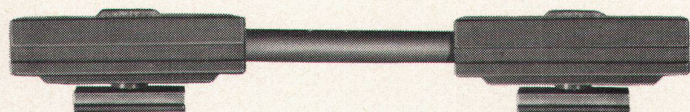
## Stromführende Ankerschiene 1P+N+E, 16 A, 250 V Nr. 4725

⊕ und ausl. Pat. ang.

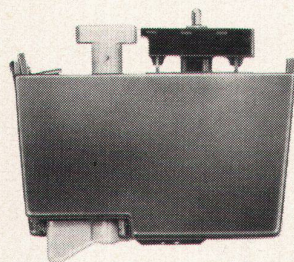
Phasenleiter und Nulleiter isoliert,  
nicht berührbar  
Schutzleiter nicht stromführend, berührbar  
Zum Aufhängen

oder zum Anschrauben durch den  
entsprechend breit dimensionierten  
Schutzleiter hindurch

Mit Schultern zum Auflegen von  
herabgehängten Deckenelementen



No. 4729



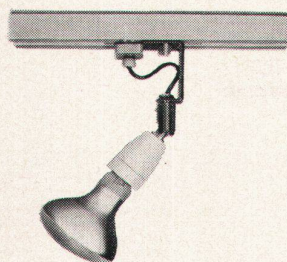
No. 4740

Die Schienen werden in Längen von 5 m  
geliefert und vom Besteller auf das  
gewünschte Mass zugeschnitten

Für die elektrische Verbindung wird eine  
neuartige Kontaktvorrichtung Nr. 4729  
in die Enden der zu verbindenden  
Schienenstücke eingeschoben

Zur stromführenden Ankerschiene sind  
lieferbar:

Universal-Adapter Nr. 4740  
zum Anschliessen von handelsüblichen  
Spotleuchten und Scheinwerfern jeden  
Fabrikats



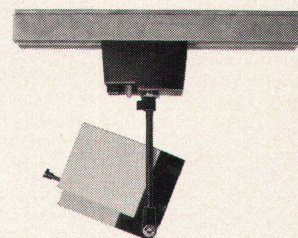
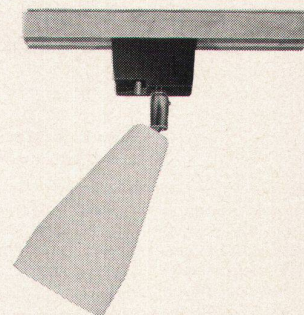
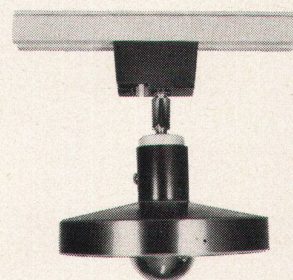
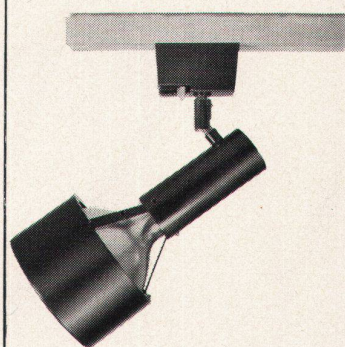
No. 4741

Klein-Adapter mit Porzellanfassung E 27  
Nr. 4741



No. 4738/12

Steckdosen Fabrikat Feller 10 A, 250 V,  
Typ 12, 13 und 14 Nr. 4738/12



# OSKAR WOERTZ BASEL

Fabrik elektrotechnischer Artikel

Telephon 061 - 23 45 30

MUBA Halle 22, Stand 353



**Neu** von  
Ideal Standard

Für die  
lange Lebensdauer  
des **Superior II**  
Überdruck-Stahlkessels  
gibt es viele Gründe.

Einer davon: Gasabzug  
in der heissen Zone...

...denn er vermindert ganz wesentlich die Risiken einer Kondensation oder schwefelbedingten Korrosion in diesem Überdruck-Hochleistungskessel.\*

Die ganze Bauweise ist übrigens auf lange Lebensdauer ausgerichtet. Hier einige Beweise:

- Brennkammer (1) mit zwei verformbaren Böden, damit die Ausdehnung ohne Einfluss auf die Rauchzüge bleibt (2/4).
- In der Umkehrkammer (3) bleibt die Temperatur stets unter 750 °C.
- Die zwei völlig gekühlten Rauchgasführungen vor dem dritten Rauchzug bewirken eine gute Abkühlung der angeschweissten Rohrplatten.
- Wasserrückführung im oberen zentralen Teil zur Vermeidung von thermischen Stössen, zur Erreichung einer guten Mischung des Kesselwassers (Wegfall der Mischpumpe im Primärsystem), gleichmässige Abkühlung der kritischen Zonen.

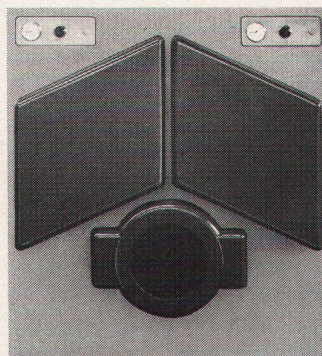
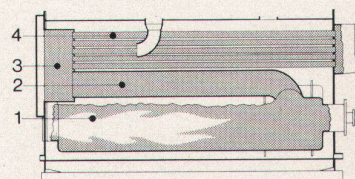
- Hochleistungs-Boiler (600–2000 l) – lieferbar in Chromnickelstahl gegen aggressive Wasser – Ladepumpe zur Aufrechterhaltung einer vorbestimmten Temperatur, unabhängig von der Betriebstemperatur der Heizung.

#### Weitere wichtige Vorteile:

- Selbsttragende Konstruktion, Wegfall der Schamottierungen.
- Leichter Unterhalt, Schwenktüren für direkten Zugang zu den drei Rauchzügen.

#### \*Gründe für den hohen thermischen Wirkungsgrad:

- Lange Brennkammer (1) ohne Schamottierung, völlig freie Flammenentwicklung, optimale Verbrennung, hoher Wirkungsgrad.
- 3 Rauchzüge (1, 2, 4) gewährleisten beste Ausnützung der Austauschflächen.
- Turbulatoren im 3. Rauchzug zur Erreichung eines hohen thermischen Wirkungsgrades.
- Grosser Wassergehalt, was sich sehr vorteilhaft bei Belastungsschwankungen auswirkt.



Alle 11 Modelle der Superior II-Serie sind mit einem formschönen Mantel gut isoliert. Bis 1000000 kcal/h kann der Boiler (je nach Platzverhältnissen) aufgesetzt oder seitlich angeordnet werden.

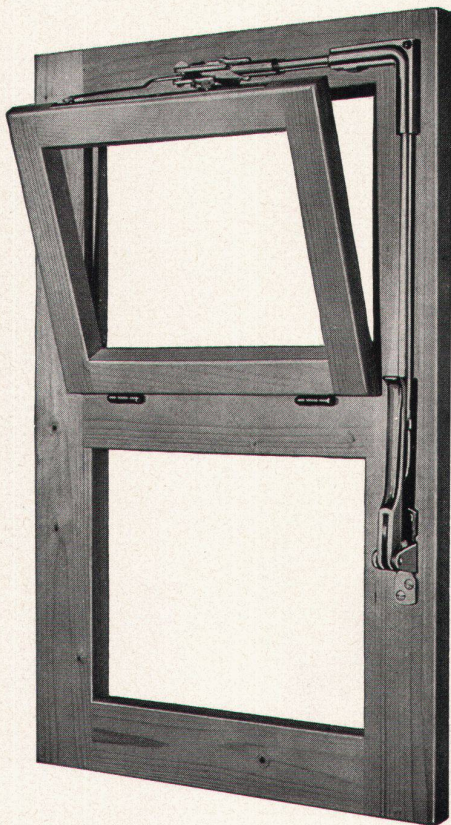
Heizkessel Bitherm	Leistung kcal/h	A mm	B mm	H mm	Warmwasser- Leistung max. l/h 60°C
Sup. 200- 2000 (Bitherm)	200000- 2000000	1100/ 1880	2050/ 4370	2340/ 2880	2000-6600

**IDEAL**  
**STANDARD**  
AG

4657 Dulliken, Telefon 062 211115

Wer beim Bauen an die Zukunft denkt, wählt Ideal Standard





## VENTUS E

Schweizer Fabrikat

### der oberlichtverschluß

funktionssicher, den höchsten Ansprüchen der modernen Bautechnik entsprechend.

Eignet sich für Einzelverschluß und Gruppenanlagen, für Auf- und Unterputz-Montage, Holz- oder Metallkonstruktionen.

Dieser Verschluß hat sich tausendfach bewährt in Schulhäusern, Turnhallen, Bahn-, Post-, Bank- und Bürogebäuden, Fabriken, Hochhäusern usw.

Lieferung durch den Fachhandel.

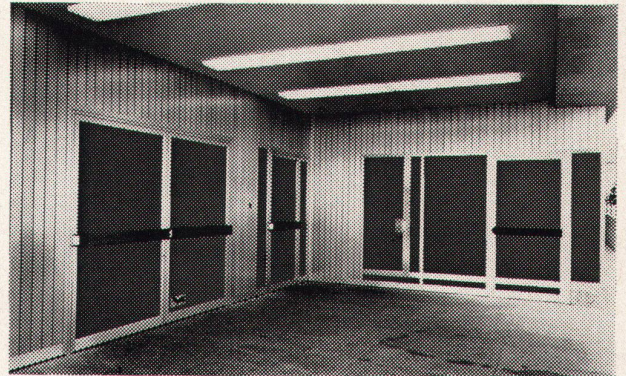
# MSL

Unser technischer Dienst steht Ihnen zur Beratung gerne zur Verfügung.

**Schloß- und Beschlägefabrik AG**  
**Kleinfürstli SO**

Tel. (061) 89 86 77/78

## Preislich vorteilhafter



## sind Fenster und Türen in Ganzaluminiumkonstruktion

Verlangen Sie unsere Offerte

F. Jenni, Metallbau, Mattenenge 6-8  
Bern, Telefon 031 22 49 49

# Profil Blech für Hochbau

**Hochbau-Blech**

für Dächer	Dachdeckungen mit/ohne Isolation Dachschalungen für Flachdächer
für Wände	Verkleidungen isolierte Fassaden
für Decken	Beton-Verbunddecken

**KOENIG**

Dr. Ing. Koenig AG

Tel. 051 / 88 26 61

8953 Dietikon

Abt. Metallbauelemente





## Cheerio! Das ist Culligan-Wasser

Bestimmt das können Sie trinken! Ein Culligan-Filter hält alle unerwünschten Teilchen zurück.

Winzig kleine Algensporen - Bakterien - kleinste Lebewesen, so klein wie 1/1000 millimeter. Auch wenn Sie nicht gerade "tassenweise" trinken - dies kann selbst dem besten Schwimmer passieren - ist es trotzdem ein Vergnügen im klaren, sauberen Culligan-Wasser zu baden.

Culligan hilft dem Pool-Besitzer in vielen Belangen. Culligan ist Spezialist in der Filtrier-Reinigungs- und Strömungstechnik.

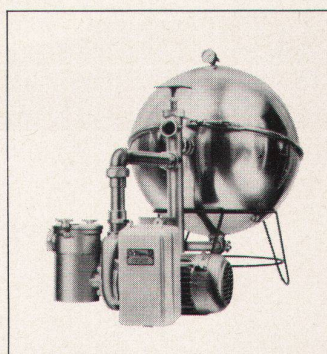
Culligan offeriert Ihnen: Kostenlose

Beratung - Kostenvoranschläge - beste Filter - eine Vielfalt qualitativ einwandfreier Schwimmbadzubehörteile, und - nach dem Verkauf, einwandfreien Service.

Verlangen Sie ausdrücklich den Culligan Hydro-Cleer-Filter, wenn Sie ein Schwimmbad bauen!

Sind Sie schon Besitzer eines Swimming-Pools, getrauen sich aber nicht daraus auch nur einen Schluck zu trinken, dann rufen Sie noch heute Culligan.

Wir werden in kürzester Zeit bei Ihnen sein, das Problem studieren - und lösen, und Ihre Badefreuden verdoppeln.



**KUPON** an Ihren Culligan-Händler senden (siehe Adressenliste).

Schicken Sie mir bitte Ihre Prospekte über einen Culligan Hydro-Cleer-Filter.

Name .....

Postleitzahl / Ort. ....

Strasse ..... 2

Tel. .... WP

# Culligan

**BEGRIFF FÜR MODERNE WASSERAUFBEREITUNG IN ALLER WELT**

CULLIGAN INTERNATIONAL, Northbrook, Illinois, U.S.A. Produktionsstätten und Vertretungen überall in der Welt.

GENERALVERTRETUNG FÜR DIE SCHWEIZ: ING. W. OERTLI AG, Abteilung Wasseraufbereitung, Zürichstrasse 130, Dübendorf-Zürich - Tel. 051.85.05.11

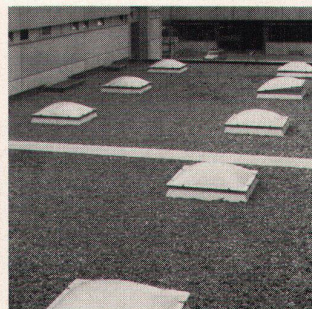
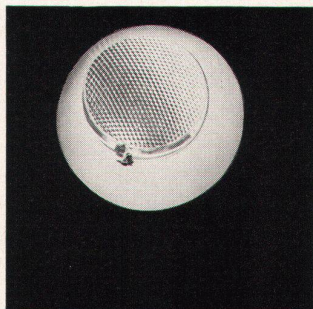
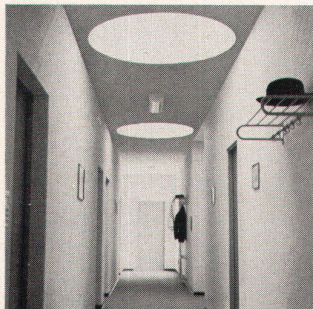
**Bahrain:** P.O. Box 86, Manama. **Belgien / Luxemburg:** 151, rue de Stalle, Brüssel 18. **Dänemark:** Vesterbrogade 140, Kopenhagen V. **Deutschland:** Memelstrasse 25/33-41 Duisburg. **Elfenbeinküste:** P.O. Box 343, Abidjan. **England:** 1/7 Fenning Street, London S.E. 1. **Finnland:** Tehtaankatu 13B, Helsinki 14. **Frankreich:** 4, av. du Président Kennedy, 78 - Les Clayes-sous-Bois. **Griechenland:** 10 Karytsi Square, Athen 124. **Holland:** Postbus 4141, Amsterdam. **Iran:** 39 Arfaa Street, Teheran. **Irland:** Kylemore Road, Dublin 10. **Italien:** Via Gandolfi 4, Cadriano di Granarolo Emilia (Bologna). **Jordanien:** P.O. Box 1, Amman. **Kamerun:** B.P. 1033, Douala. **Kongo Dem. Rep.:** 1, place du Trône, Brüssel 1 (Belgien). **Kuwait:** P.O. Box 1092, Kuwait. **Libanon:** B.P. 351, Beirut. **Liberia:** P.O. Box 20, Monrovia. **Malta:** 148, rue d'Argens, Msida. **Marokko:** 9-13, bd. Abdellah Ben Yacine, Casablanca. **Nigeria:** P.O. Box 2275, Lagos. **Österreich:** Postf. 59-1201 Wien. **Portugal:** Rua Artilharia UM, 104-A, Lissabon. **Qatar:** P.O. Box 919, Doha. **Saudi-Arabien:** P.O. Box 294, Riyadh. **Senegal:** B.P. 2743, Dakar. **Sierra Leone:** P.O. Box 57, Freetown. **Südafrika:** P.O. Box 10.190, Johannesburg. **Spanien:** Travesera de Gracia 220, Barcelona 12. **Schweden:** Box 20.100 - S 10460 Stockholm 20. **Syrien:** rue Izzat Eljoundi, Homs. **Togo:** B.P. 715, Lomé. **Tunesien:** 28, rue du Pont, Lausanne (Schweiz). **Türkei:** Yemenciler Cad. n° 42, Karakoy-Istanbul. **Zypern:** P.O. Box 2188, Nicosia.



**CUPOLUX**

**euROdome**

**+euRObase**



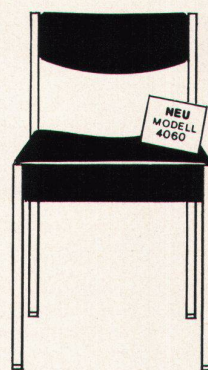
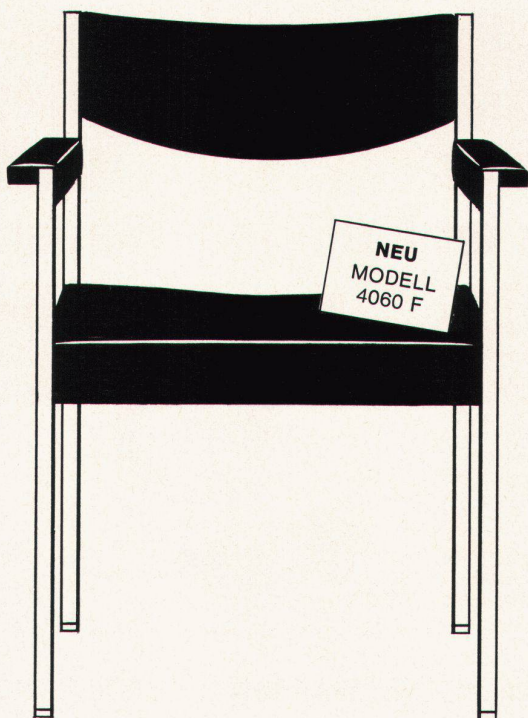
Durchschnittlich montieren wir gegen 2000 Lichtkuppeln pro Jahr. Das zeigt unsere Leistungsfähigkeit und die Qualität unserer Cupolux und eurodome (1955 montierte Kuppeln sind heute noch klar durchsichtig). Wenn Zeit Geld bedeutet, dann bietet die Scherrer-Baueinheit «Lichtkuppel + Zargenrahmen» ganz wesentliche Vorteile. Lassen Sie sich von uns beraten.

**die rationelle  
Scherrer-  
Lichtkuppeleinheit**



Jakob Scherrer Söhne  
Allmendstrasse 7  
8059 Zürich 2  
Tel. 051 / 25 79 80

Lichtkuppeln Glasdachwerk  
Spenglerei Bleipresswerk



**Stuhl- & Tischfabrik Klingnau AG**

5313 Klingnau Tel. 056 / 45 27 27

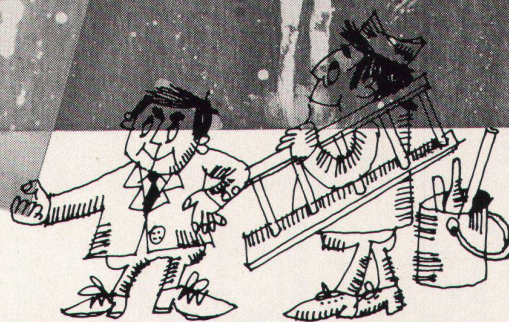
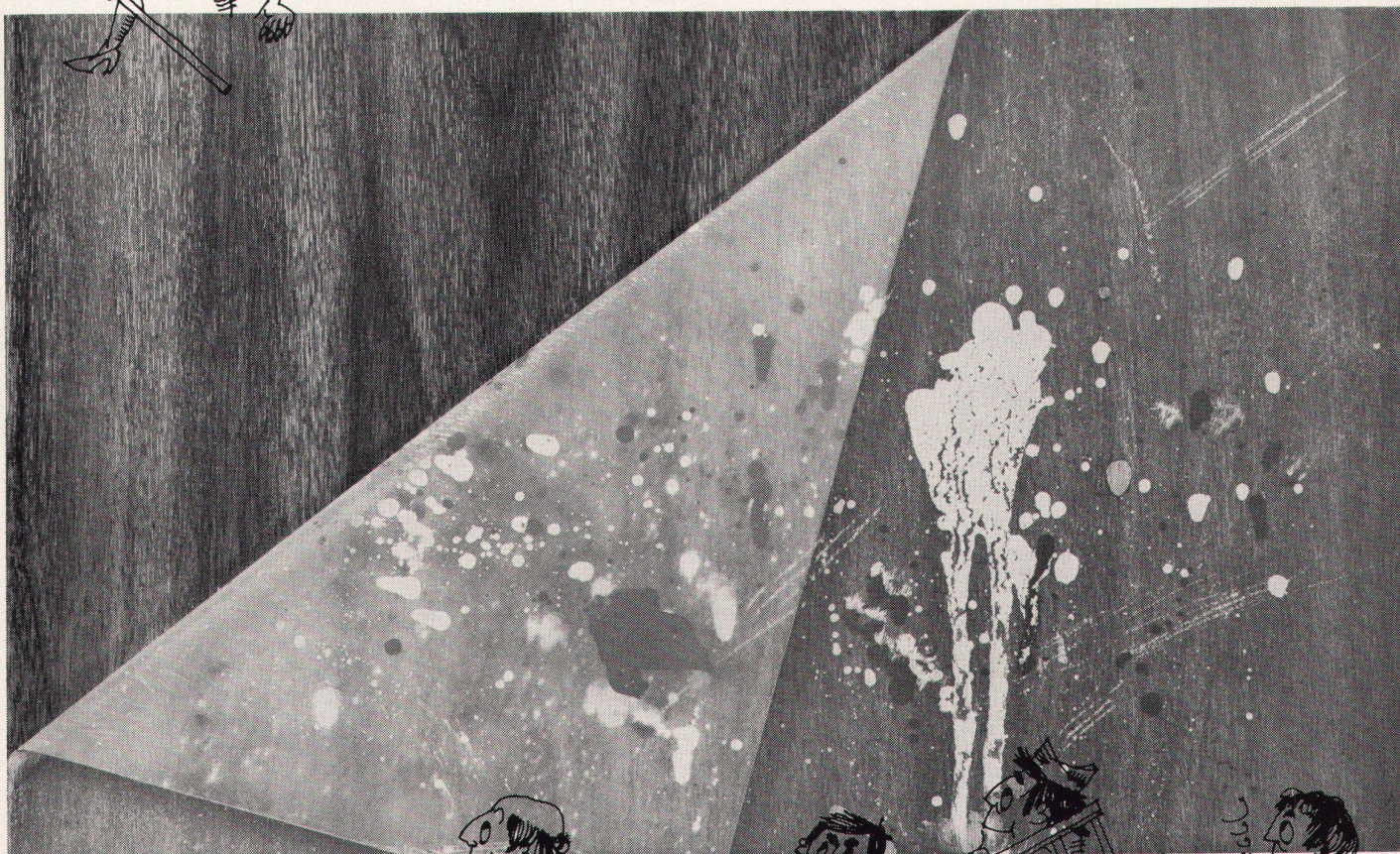


# Fahren Sie nicht aus der Haut!

## Ziehen Sie sie langsam ab.



(Nicht Ihre Haut natürlich)



Sicher könnten Sie manchmal aus der Haut fahren, wenn Handwerker oder Transporteure an Ihren neuen Türen, Trennwänden oder kostbaren Möbeln Arbeitsspuren hinterlassen. Sie ersparen sich diesen Ärger, wenn Sie RENOLIT-Oberflächen mit «Schutzhaut» wählen.

Die bekannten RENOLIT-PVC-Kunststoffurniere für Türen, Trennwände, Büromöbel usw. sind jetzt auch mit Polyäthylen-Schutzfolie erhältlich. Diese transparente Haut schützt vor Verunreinigungen, Kratzern und sogar leichten Schlägen. Sie wird nach der Arbeit einfach abgezogen — und alle Oberflächen sind sauber und unversehrt.

Rufen Sie uns an, damit wir Ihnen unsere neuen RENOLIT-Oberflächen mit der «Schutzhaut» zeigen und Ihnen die Anwendungsgebiete nennen können: 051/481616.

## Schoellkopf & Co

Schaffhauserstrasse 265

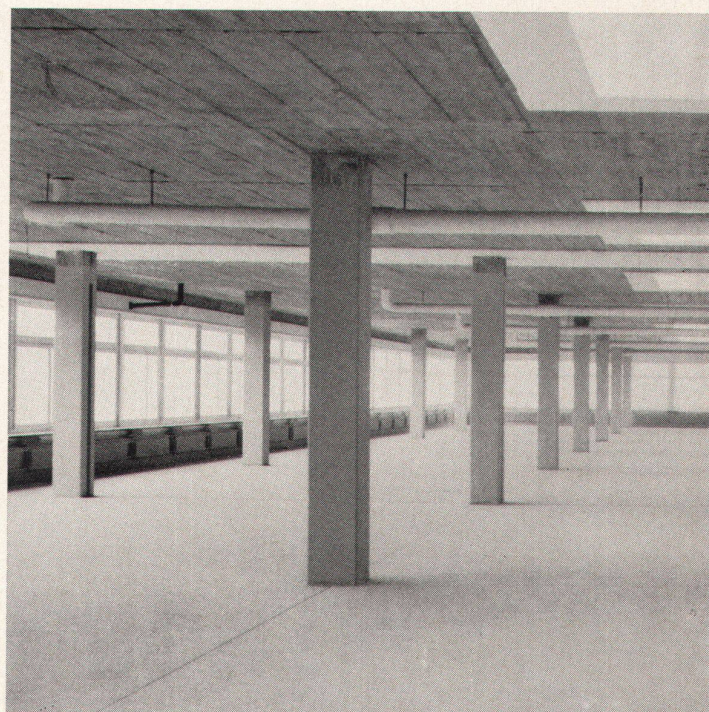
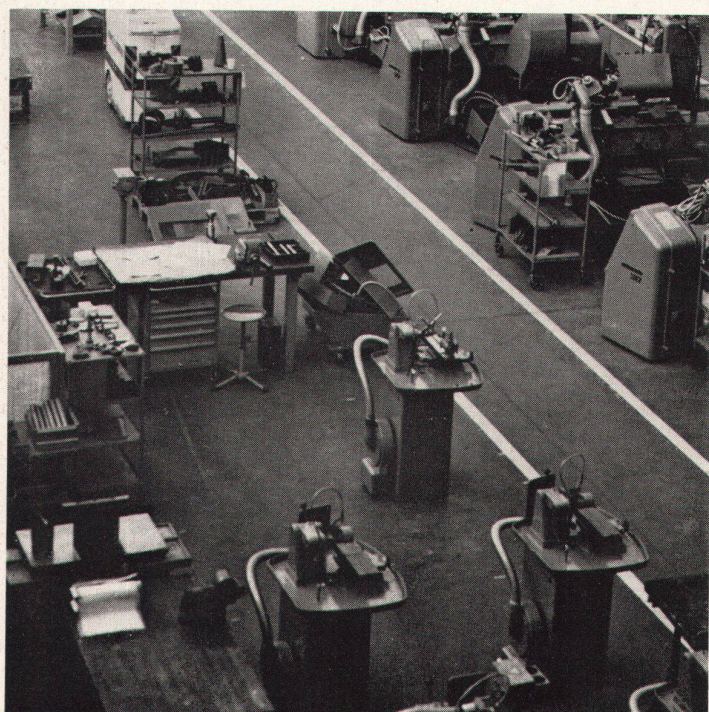
8057 Zürich  
Telefon 051/481616

Kunststoffe, Chemikalien,  
Leder



# Industrieböden „nach Mass“

die Anforderungen  
bestimmen die Qualität



„Maxidur“  
Hartbeton

oder  
oder

„Euböolith“  
Steinholz

druckfest, robust  
dichte, geschlossene Oberfläche  
mineralöl- und lösungsmittelbeständig  
staubfrei, benötigt keine Pflege  
sehr preiswert

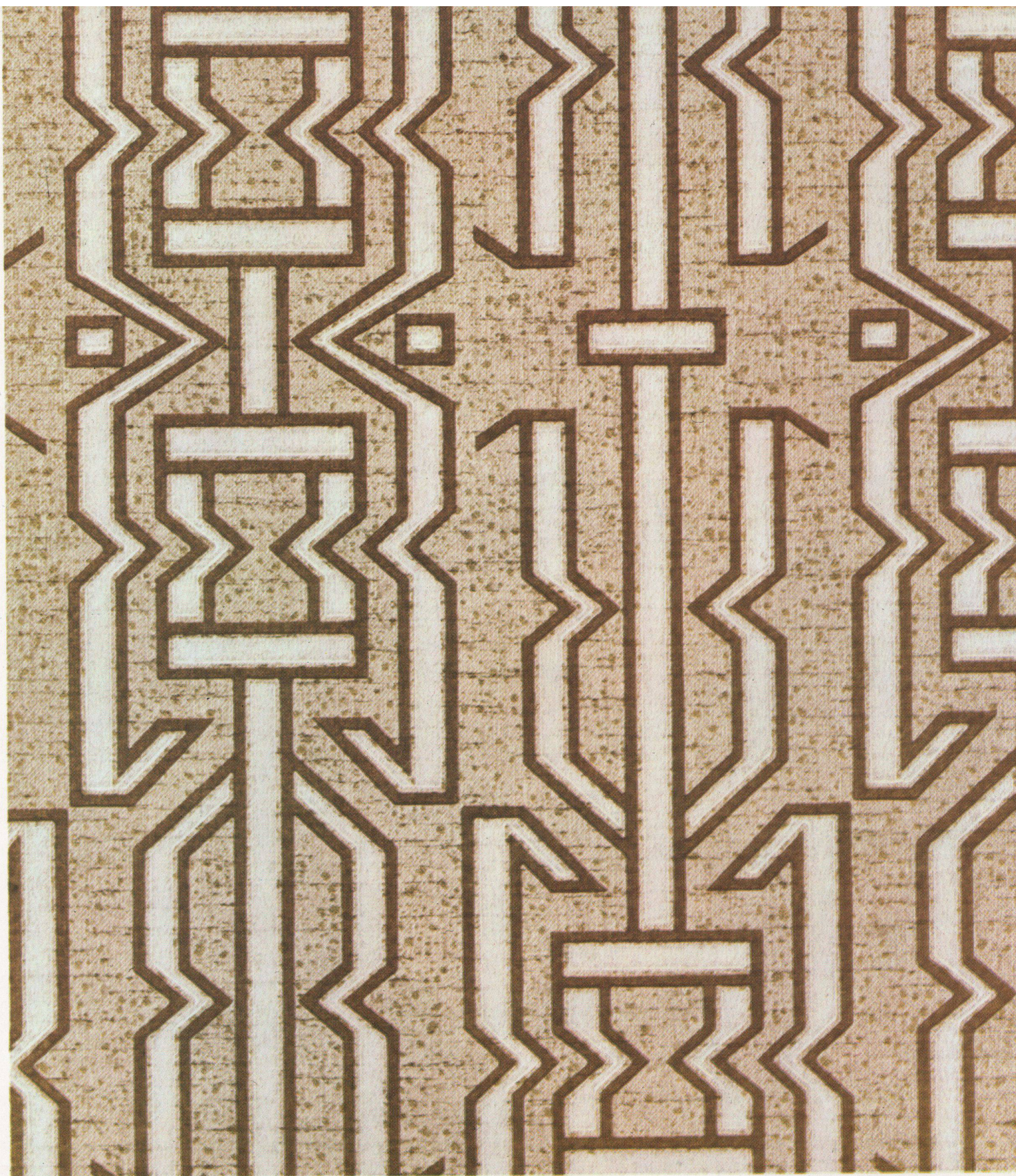
fusswarm, zäh, elastisch  
öl- und lösungsmittelbeständig  
keine elektrostatische Aufladung  
einfach im Unterhalt, staubfrei  
sehr preiswert

## Euböolithwerke AG

Tannwaldstrasse 62 4600 Olten Telephon 062 - 212335







**Wie man**  
**mit dieser Farbkombination**  
**einen Raum modern gestaltet»»**





## » mit neuen Tapeten

Jetzt gibt es neue Tapeten für jeden Raum, für jede Wand, für jeden Geschmack. Tapeten bringen erhöhte Wohnlichkeit – wie bei diesem jungen Dessin. Schwungvoll. Abwechslungsreich. Stimmungsvoll.

Ihr Tapetenhändler, Maler- oder Tapezierermeister zeigt Ihnen gerne Tapeten aus der neuen Kollektion – für den Wohnstil von heute.

**Tapeten  
jung  
lebendig  
aktuell**



Verband Schweizerischer Tapetenhändler



# TERSUISSE

Und wenn der Deko-Vorhang nicht gezogen ist?

Dann hängt's eben von den Gardinen ab, die dahinter hängen. Und es hängt davon ab, wie sie hängen. (Ob sie schön fallen also.)

Tersuisse/Lumina-Gardinen fallen schön. Und Tersuisse/Lumina-Gardinen sind »soil release« ausgerüstet. Das heisst: Der Schmutz lässt sich in der problemlosen Automatenwäsche noch viel leichter auswaschen (und leicht war es ja schon früher).

Gar nicht leicht jedoch fällt, wegen der grossen Auswahl an Designs, die Wahl von Tersuisse/Lumina-Gardinen. Und alle tragen die Güte-Garantie »qualité contrôlée«, das Zeichen für geprüfte Qualität.

Tersuisse/Lumina-Gardinen »qualité contrôlée« haben wir für Leute entwickelt, die Freude am Wohnen haben. (Und bei denen ein Blick hinter den Vorhang ge-

gestattet ist.)  
Bezugsquellen gibt Tel. 041 5 21 21.  
Abt. Marketing, der



lumina

**VISCOUISSE**  
SOCIÉTÉ DE LA VISCOSE SUISSE/EMMENBRÜCKE



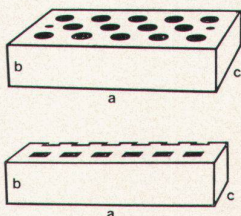
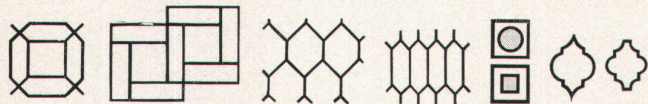


Alleinhersteller

## EMBRI-KLINKER EMBRI-COLOR

Salzgeflammt  
Einfarbig  
Feuergeflammt

Glasierte  
Boden- und Wandplatten



### KLINKERGANZ AG CH 8424 Embrach

Bülacherstraße 1109, Telefon 051 96 25 25, Telex 55303 embri ch

Lieferant von **Italo-Marmor-Terrazzo**

**Besuchen Sie uns an der Muba, Stand 255, Halle 25**

Sind Sie künstlerisch begabt, ideenreich und geistig beweglich?

Verfügen Sie über die für einen selbständigen Innenarchitekten erforderliche Ausbildung und Praxis?

Verstehen Sie es, aus der Not eine Tugend zu machen, indem Sie zum Beispiel einem nüchternen Raum mit wenig Aufwand Ambiance zu geben vermögen?

Haben Sie besonderes Verständnis für Stil-Intérieurs, und auch Vorliebe dafür?

Wenn Sie diese Fragen bejahen können, sind Sie vermutlich der neue Mitarbeiter, den wir zur Ergänzung unseres Innenarchitektenteams suchen.

Schreiben Sie uns bitte unter dem Stichwort

## Innenarchitekt

an Chiffre 44-47265 an Publicitas, 8021 Zürich, und legen Sie Ihrem Schreiben einige Arbeitsproben, eine Handschriftprobe und Zeugniskopien bei.

Wir sind ein Unternehmen mit gut ausgebauter Innenarchitekturabteilung in Zürich, mit großen Aufträgen für Hotels- und Restaurantseinrichtungen, Ladenbauten, usw.

P 44-1886

### Who is Speakman?\*

Ein Badezimmer-Butler.  
Seine Spezialität:  
dosiertes Duschen.  
Mit hartem Massagestrahl  
über den Rücken –  
welche Wonne! – oder mit  
sanftem Plätschern über  
Kinderhaare.  
Verkalken tut er nie.  
\*(Natürlich ist Speakman  
ein Brausekopf –  
der beste, den wir haben.)

# sanitas



SP1

Sanitas AG: Küchen, Sanitäre Apparate, Haushaltsautomaten · 8031 Zürich, Limmatplatz 7, Tel. 051 425454 · 3018 Bern, Bahnhofweg 82, Tel. 031 551011 · 9000 St. Gallen, Sternackerstrasse 2, Tel. 071 224005 · 4000 Basel, Kannenfeldstrasse 22, Tel. 061 435550



**Sollten Sie in nächster Zeit  
auf einem Teppichboden  
das Gefühl  
haben,  
wie auf einem  
Spannteppich zu gehen —  
beim genauen  
(diskreten) Hinsehen  
aber entdecken, dass es  
keiner ist —**

Velturo Star ist der erste Nadelfilzbelag, der im Aussehen und Gehkomfort mit einem Spannteppich verwechselt werden könnte. Bevor Sie aber diesen Teppichboden Ihren Bauherren empfehlen, sollten Sie wissen, dass dieser Nadelfilzbelag beinahe doppelt so dick (8 mm) wie herkömmliche Nadelfilze und deshalb ausnehmend trittweich ist. Daher der Eindruck eines Spannteppichs, selbst vom Aussehen her.

Dann sollten Sie auch die 10 modernen Farben des Velturo Star-Programms kennenlernen. Von einem Architekten-Gremium ausgesucht, entsprechen sie dem heutigen Lebensstil und eignen sich zum Verlegen in jedes Interieur.

Und Sie sollten noch mehr wissen. Das aber steht im Velturo Star-Album. Wenn Sie es nicht schon kennen, dann senden Sie uns diesen Coupon. Wir schicken Ihnen gerne kostenlos ein Exemplar.

**dann ist's der neue  
Velturo star\*\*\*  
-Nadelfilz  
belag**

**Coupon**

Ausschneiden und einsenden an:

Ja, ich möchte mehr über den neuen Velturo Star erfahren.

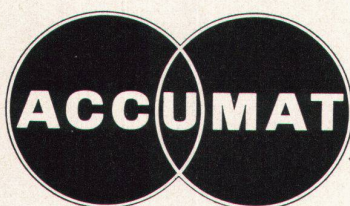
Name

Firma

Adresse

PLZ und Ort





**Monotherm**

**Accum AG  
8625  
Gossau ZH  
051 - 78 64 52**



**Der ideale Allstoff-Heizkessel  
mit  
unerreichter Wirtschaftlichkeit**

Der ACCUMAT-Monotherm mit aufgebautem Boiler ist so konstruiert, dass der Oelbrenner nach Belieben gewählt werden kann. Die Verfeuerung von Heizöl, Koks, Anthrazit, Holz und Abfällen erfolgt in einem Feuerraum, und zwar ohne Umstellung. Der grosse, absolut freie Füllraum bietet sowohl für den Betrieb mit Oel als auch mit festen Brennstoffen die günstigsten Bedingungen. Die Warmwasserbereitung ist sehr billig und vermag jedem Komfortanspruch zu genügen. Der ACCUMAT senkt die Installations- und Baukosten. Er eignet sich nicht nur für Neubauten, sondern auch zur Modernisierung von bestehenden Anlagen.

**Muba: Halle 13, Stand 435  
Halle 23, Stand 441**

**RESOPAL®**

**3 Jahrzehnte  
Qualitäts-Kunststoffplatte**

**Oberflächen:** matt + glanz, naturmatt, Hammerschlag  
Porenstruktur, Relief-Textil und -Streifen  
**Formate mm:** 2120 × 1020/915 – 2800 × 1250 – 1750 × 800  
**Stärken mm:** 1,3 und 0,9 Sonderausführung auf Anfrage

**O. SOMMER 4900 Langenthal — Telefon 063 2 07 14**

**Aufzüge**

mit elektrischem Antrieb

**Aufzüge**

mit hydraulischem Antrieb

**Aufzüge**

mit Handantrieb

**LERCH ZÜRICH  
AUFZÜGEFABRIK  
Oetenbachgasse 5-9  
Telefon 051/23 80 00**



**Krankenhaus-Türdrücker  
OPO 68.192  
Türschoner OPO 68.771 E**

Beschläge aus rostfreiem Edelstahl 18/8 sind nicht nur stoß-, kratz- und abriebfest, sondern auch bakterienabstoßend und keimbildungshemmend. Sie eignen sich daher besonders für öffentl. Gebäude, Schulen, Krankenhäuser, Kliniken, Verwaltungsgebäude, Arzthäuser und gute Wohnbauten. Verlangen Sie unsere Abhandlung über rostfreien Stahl 18/8 und Abbildungen unserer Beschläge.

**Rostfreier Edelstahl 18/8**

**FSB**

**PAUL  
OESCHGER  
GIEßEREI  
ZÜRICH**

**LANDHUSWEG 2/8 8052 ZÜRICH TEL. (051) 48 70 10**





3544 S

## Weltweit - Zählen, Messen, Steuern, Regeln

Landis & Gyr AG, Zug, ist eine der führenden Firmen der Meß- und Regeltechnik. Zum Konzern gehören heute 14 Werke in 8 europäischen Staaten und 12 Verkaufsgesellschaften in mehreren Kontinenten. Der Umsatz des Konzerns betrug 1968 rund 370 Mio. Franken. Zusammen mit den unabhängigen Vertretungen verfügt der Landis & Gyr-Konzern über eine weltweite Verkaufs- und Service-

Organisation von 150 Vertretungen in 120 Städten der Welt. In einigen Ländern werden Landis & Gyr-Produkte durch unabhängige Lizenznehmer hergestellt. Bei den Landis & Gyr-Gesellschaften sind insgesamt 13 000 Arbeitnehmer tätig, 6000 davon allein im Ausland. Die Produkte des Landis & Gyr-Konzerns haben trotz ihrer Verschiedenartigkeit einen gemeinsamen Nenner: Sie dienen in irgendeiner Form dem Zählen,

Messen, Steuern, Regeln: Elektrizitätszähler jeder Art, Fernzähltechnik, Fernwirktechnik, Rundsteuerung, Wärmetechnik, kernphysikalische Meßgeräte, Telephonie, Verkaufs- und Münzwechselautomaten, Bauteile für Industrie und Automation, Bauteile für Konsumgüter, Apparate und Anlagen für die Industrie, Installationsmaterial.

**LANDIS & GYR**

**LANDIS & GYR AG  
ZUG SCHWEIZ**



Elektrizitätszähler  
Fernwirktechnik  
Wärmetechnik  
Rundsteuerung  
Kernphysik





**La Direction des  
Constructions fédérales,  
à Berne,**

cherche à engager

**un architecte**

diplômé ou inscrit au Registre suisse des architectes, de langue maternelle française, et ayant une connaissance suffisante de l'allemand.

L'activité qui lui est proposée consiste:

à collaborer à la mise au point du programme des nouveaux bâtiments de l'Ecole polytechnique fédérale de Lausanne, à Dorigny;

à participer à la coordination avec l'inspection des Constructions fédérales assumant la direction technique du Centre en construction pour l'EPF de Zurich, en particulier au développement et à la mise au point de plans normalisés pour les différents types d'aménagements intérieurs des instituts et sections, valables pour les deux écoles;

à assurer des contacts étroits et des échanges d'information avec les architectes et les ingénieurs mandataires de ces travaux, ainsi qu'entre ces derniers et les divers organes de la direction des Constructions fédérales.

Cette activité, dont le siège est à Lausanne, amènera le collaborateur en question à traiter des problèmes d'un grand intérêt, dans le cadre d'une des plus importantes réalisations de la Confédération; elle offre des perspectives d'avancement.

Adresser les offres de service, accompagnées d'un curriculum vitae, à la

Direction des Constructions fédérales, Palais fédéral, 3003 Berne.

OFA

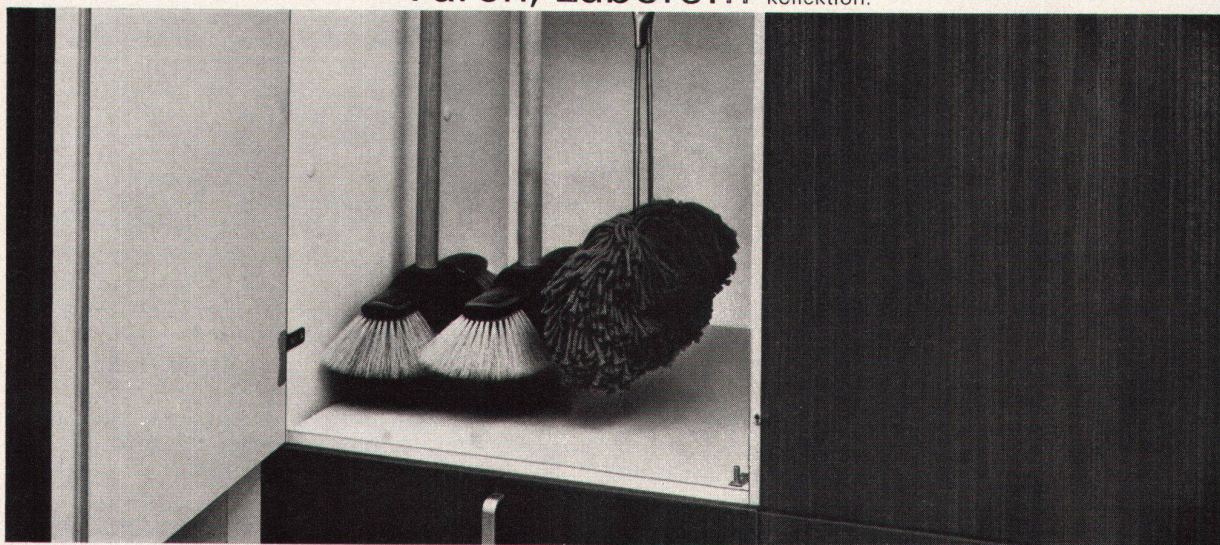
# Benelit®

für Wandschränke, Küchen,  
Türen, Labors...

Immer mehr Schreiner verwenden Benelit zur Oberflächenveredelung von Wandschränken, Möbeln, Schubladen, Türen usw. Benelit ist chemikalienbeständig und deshalb die ideale Verkleidung für Labors.

Benelit ist robust, wasserfest und schlagzäh: Ein modernes Material für modernes Wohnen und Einrichten.

Verlangen Sie unsere Preisliste und Farbkollektion.



 **Intermanufaktur ag**

Bodmerstr. 14, Postfach 409, CH - 8027 Zürich, Tel. 051 25 59 30/31, Vertretung der J. H. Benecke GmbH, Vinnhorst b. Hannover, Deutschland



# Ygnis

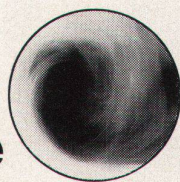
Ob wir mit dieser Kugel einen grossen Wurf machen? — Wir sind überzeugt davon.

Denn unsere Kugel ist das Zeichen für das Feuerungsprinzip der Zukunft: Die YROTA-Kugelfeuerung, die wir in jahrelanger Forschungsarbeit entwickelt haben.

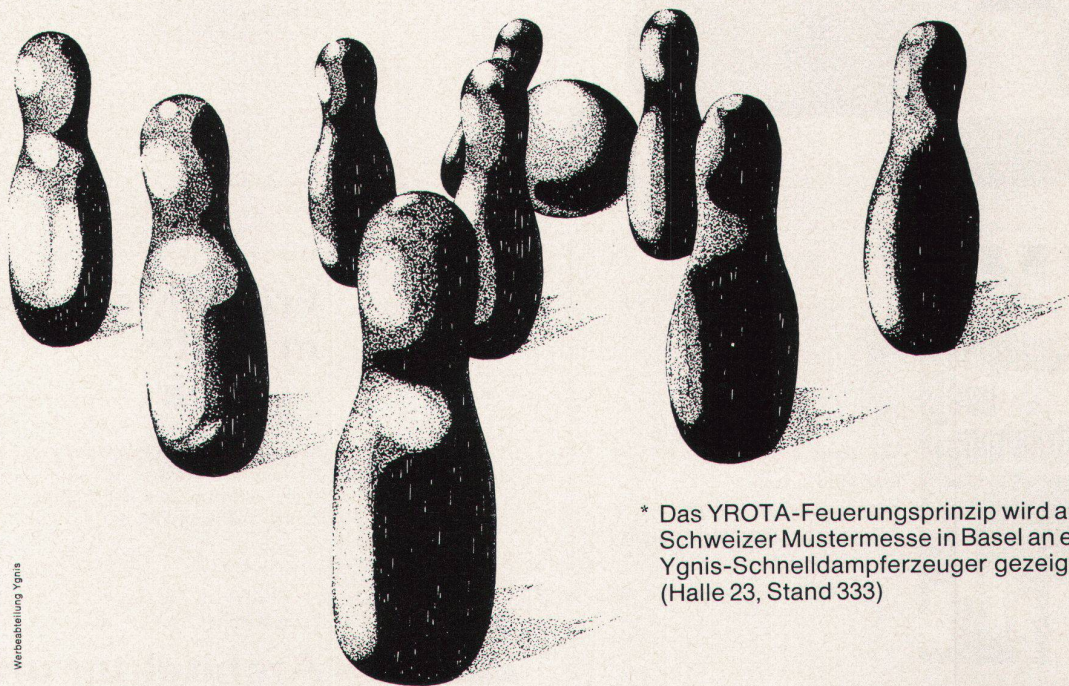
**hat die Kugel  
die alles  
(über) trifft**

YROTA ist die ideale Ergänzung zum bisherigen Ygnis-Programm: Die rotierenden Flammen schaffen bisher unerreicht stabile Verbrennungsverhältnisse. Das heisst: geräuscharme und lufthygienisch einwandfreie Verbrennung, optimale Brennstoffausnützung, mühelose Pflege dank Selbstreinigung, äusserst kompakte, platzsparende Bauweise.

die bahnbrechende



**Feuerkugel! \***



\* Das YROTA-Feuerungsprinzip wird an der Schweizer Mustermesse in Basel an einem Ygnis-Schnelldampferzeuger gezeigt (Halle 23, Stand 333)

Werbeabteilung Ygnis

## 25 Jahre Ygnis-Kessel — Welterfolg schweizerischer Feuerungstechnik

Seit 25 Jahren ist Ygnis weltweit führend im Hochleistungs-Kesselbau.

- 1944 Gesteuerter Verbrennungsablauf für Festbrennstoffe.
- 1957 RAYOL-Feuerungsprinzip (Ueberdruck in Verbindung mit Rückführung der Verbrennungsgase zur einströmenden Flamme). Ygnis weist dem Kesselbau in aller Welt eine völlig neue Richtung.

- 1964 Wende in der Warmwasserversorgung: Ygnis-Hochleistungs-Zellenboiler!
- 1969 YROTA-Kugelfeuerung

Ueber 1200 Menschen in fünf eigenen und 18 Lizenzunternehmen stehen im Dienste des Ygnis-Kesselbaus. Ygnis wird weiter an der Spitze des Fortschritts sein.  
Dies ist unsere Verpflichtung zum 25-Jahr-Jubiläum.  
Ygnis Kessel AG, Luzern

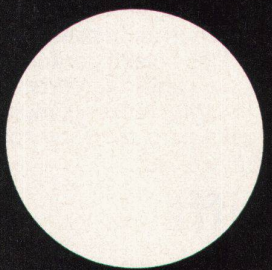


## Schwitter AG Offset/Clichés

4000 Basel 9  
Allschwilerstrasse 90  
Telefon 061 38 88 50

8052 Zürich  
Thurgauerstrasse 121  
Telefon 051 83 99 55

1000 Bureau Lausanne  
44, avenue de la Gare  
Telefon 021 22 86 75



## Hochhaus und Stadtplanung

von Hans Aregger  
und Otto Glaus  
Herausgegeben von der  
Schweizerischen Vereinigung  
für Landesplanung

224 Seiten und 1 Analysentabelle, mit 51 Photos, 200 Plänen und 85 Skizzen. Texte deutsch, französisch, englisch.  
Leinen Fr./DM 78.–

In diesem unentbehrlichen Lehrbuch werden die städtebaulichen und architektonischen Fragen des Hochhauses in drei Abschnitten – Theorie, Dokumentation, Analyse – eingehend behandelt und zur Diskussion gestellt. Eine Auslegetabelle faßt die Auswertungen der Analysen zusammen, der abschließende Teil vermittelt eine Vision der zukünftigen Entwicklung.

**Verlag für Architektur (Artemis)**  
Zürich und Stuttgart

## Neuerscheinung

### werk-Buch 3

## Terrassenhäuser

herausgegeben von Lucius Burckhardt und Urs Beutler  
100 Seiten, 114 Photos, 74 Planskizzen,  
27 Modelle, broschiert Fr./DM 14.–

Terrassenhäuser, Terrassensiedlungen, Stufenhäuser, Wohnstaffeln, Haldenstädte tauchen auf in Satz und Aufsatz fachlicher Publikationen. Bis zum Krieg hatte die moderne Architekturbewegung einzelne Aspekte des Terrassenbaues da und dort in Prototypen aufgenommen. In der Nachkriegszeit lag das Thema plötzlich in der Luft. Irgendetwas mußte sich ereignet haben, das die ganze Kette von Projekten auslöste. Dieser «Durchbruch des Terrassenhauses» hat verschiedene Gründe. Oft wird das Argument der Möglichkeit konzentrierter Nutzung von bisher kaum oder schlecht bebaubaren Steilhängen in meist ausgezeichneten Wohnlage genannt. Auch bei der Sanierung bestehender Städte kommt dem Terrassenhaus entscheidende Bedeutung zu. Eine Sanierung soll nicht als komplette Ersetzung des Gebäudestandes durchgeführt werden. Vielmehr müssen sich die noch wertbeständige alte und neue Bebauung in sinnvoller Weise durchdringen.

Früher erschienen:

Monica Hennig-Schefold/Inge Schaefer

### werk-Buch 1

## Frühe Moderne in Berlin

92 Seiten, 108 Photos, 22 Planskizzen, broschiert  
Fr./DM 14.–

Trotz der Zerstörungen im Krieg bietet sich die Berliner Architektur der ersten dreißig Jahre unseres Jahrhunderts noch heute erstaunlich vollzählig und vielfältig dar.

Enzo Frateili

### werk-Buch 2

## Architektur und Komfort

72 Seiten, 109 Zeichnungen, 18 Photos und 9 Planskizzen, broschiert  
Fr./DM 12.50

Der Entdeckung der motorischen Kräfte folgte der allgemeine Prozeß der Mechanisierung; er veränderte die verschiedenen Bereiche der menschlichen Tätigkeit. Im Bauwesen brachte er die technischen Installationen und schuf die Bedingungen für ihre weitere Entwicklung.

Die Reihe wird fortgesetzt

**Verlag werk, 8401 Winterthur**



# Moderne Storen und Sonnenschutzgewebe aus Dralon®

Die brillanten, leuchtenden Farben der Storen und Sonnenschutzgewebe aus Dralon unterstreichen die Exklusivität des Materials. Vielseitig verwendbar, werden sie allen Anforderungen gerecht. Sonnenschutzgewebe und Storen aus Dralon entsprechen dem Stil der neuen Zeit.

dralon®

**BAYER**  
*Qualitäts-Fasern*



## Gutschein

für kostenlose Informationen über Storen und Sonnenschutzgewebe aus Dralon.

Bitte senden Sie diesen Gutschein auf einer Postkarte an  
Bayer-Faser AG  
Clarastr. 19, 4000 Basel 5

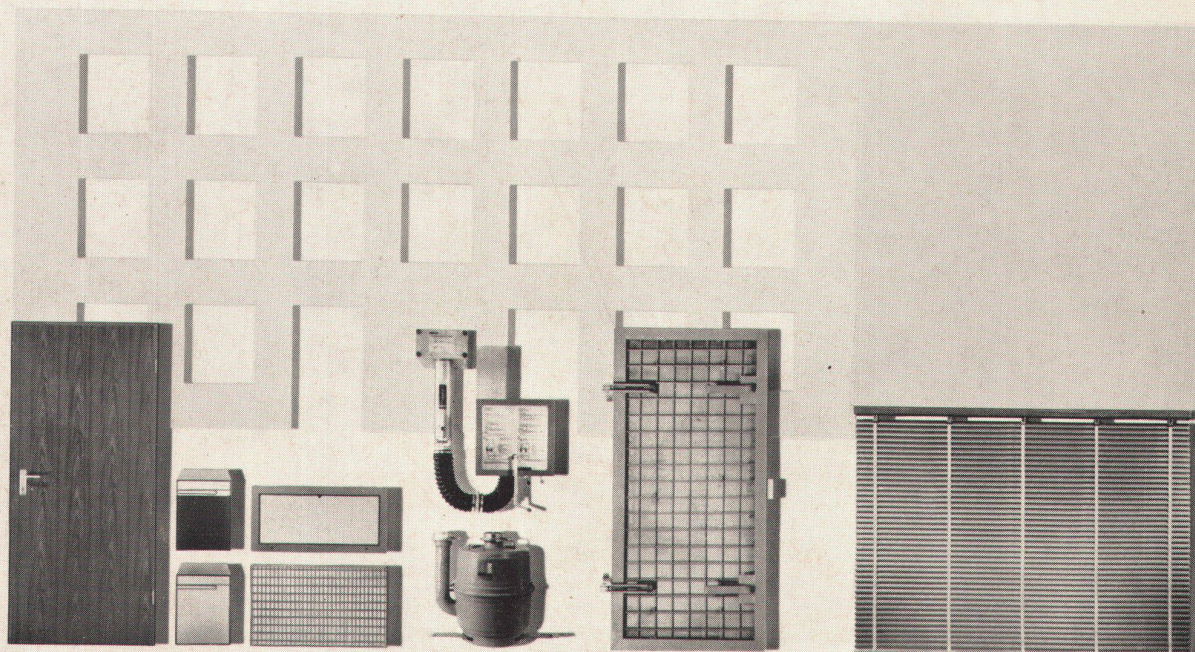
☐ Wir bitten um Übersendung eines ausführlichen Prospektes.



Bauplanung vereinfachen

Ausführung beschleunigen

Kosten senken



## mit norm® Produkten der Metallbau AG Zürich

Seit mehr als dreissig Jahren entwickeln und fabrizieren wir normierte Fertig-Bauteile. Baufachleute wissen das und profitieren von unseren Erfahrungen. Sie kalkulieren knapp und legen Wert auf rasche und preisgünstige Lieferung. Gründe, die für das vielseitige norm® Sortiment entscheiden.

### Fertig-Bauteile

Türzargen, Fenster- und Brüstungsbänke aus Stahl oder Leichtmetall, Rolladenkasten, Türen und Kleintüren, Brief- und Milchkasten aus Stahl oder Leichtmetall, Stahlfenster, Fenstergitter, Kohle-einwürfe und -deckel, Ventilationseinsätze für Speiseschränke und Bodenhohlräume, Gitterroste, Teppichrahmen, Schuhkratzeisen, Wäschehängen und Teppichjoche, Teppichklopfstangen und -tische, Wäscheschirme, Kleiderputzbügel.

### Schutzraum-Abschlüsse

Druck- und Panzertüren, Panzerdeckel, Notausstieg-Roste, Gasdichte Ventilationseinsätze, Steigeisen.

### Schutzraum-Belüftungen

Vom Bundesamt für Zivilschutz geprüfte Belüftungsanlagen für Wohn- und Geschäftshäuser, Industrie- und öffentliche Gebäude, sowie Unterstände für Zivilschutz-Organisationen.

### Lamellenstoren

Funktionssichere, geräuscharme Raff- und Rollstoren normalux® und normaroll® in verschiedenen Ausführungen für die Innen- und Aussenmontage, Bedienung mit Kurbel, Gurte oder Elektroantrieb, Vertiso-norm Vertikal-Lamellenstoren.

norm® Fertig-Bauteile vereinfachen die Montage, sichern einen Zeitgewinn und reduzieren die Kosten.

Unterbreiten Sie Ihre Probleme unserem Kundendienst oder verlangen Sie den unverbindlichen Besuch unseres Fachberaters. Gerne unterbreiten wir Ihnen eine Offerte oder senden Ihnen auf Wunsch unsere ausführlichen Prospekte.

Ihr zuverlässiger Partner im Baufach Metallbau AG Zürich

Anemonenstr. 40,  
8047 Zürich,  
Tel. 051/54 67 00

**norm®**