

**Zeitschrift:** Das Werk : Architektur und Kunst = L'oeuvre : architecture et art  
**Band:** 56 (1969)  
**Heft:** 4: Bauen in den Alpen - ein Panorama

## **Werbung**

### **Nutzungsbedingungen**

Die ETH-Bibliothek ist die Anbieterin der digitalisierten Zeitschriften auf E-Periodica. Sie besitzt keine Urheberrechte an den Zeitschriften und ist nicht verantwortlich für deren Inhalte. Die Rechte liegen in der Regel bei den Herausgebern beziehungsweise den externen Rechteinhabern. Das Veröffentlichen von Bildern in Print- und Online-Publikationen sowie auf Social Media-Kanälen oder Webseiten ist nur mit vorheriger Genehmigung der Rechteinhaber erlaubt. [Mehr erfahren](#)

### **Conditions d'utilisation**

L'ETH Library est le fournisseur des revues numérisées. Elle ne détient aucun droit d'auteur sur les revues et n'est pas responsable de leur contenu. En règle générale, les droits sont détenus par les éditeurs ou les détenteurs de droits externes. La reproduction d'images dans des publications imprimées ou en ligne ainsi que sur des canaux de médias sociaux ou des sites web n'est autorisée qu'avec l'accord préalable des détenteurs des droits. [En savoir plus](#)

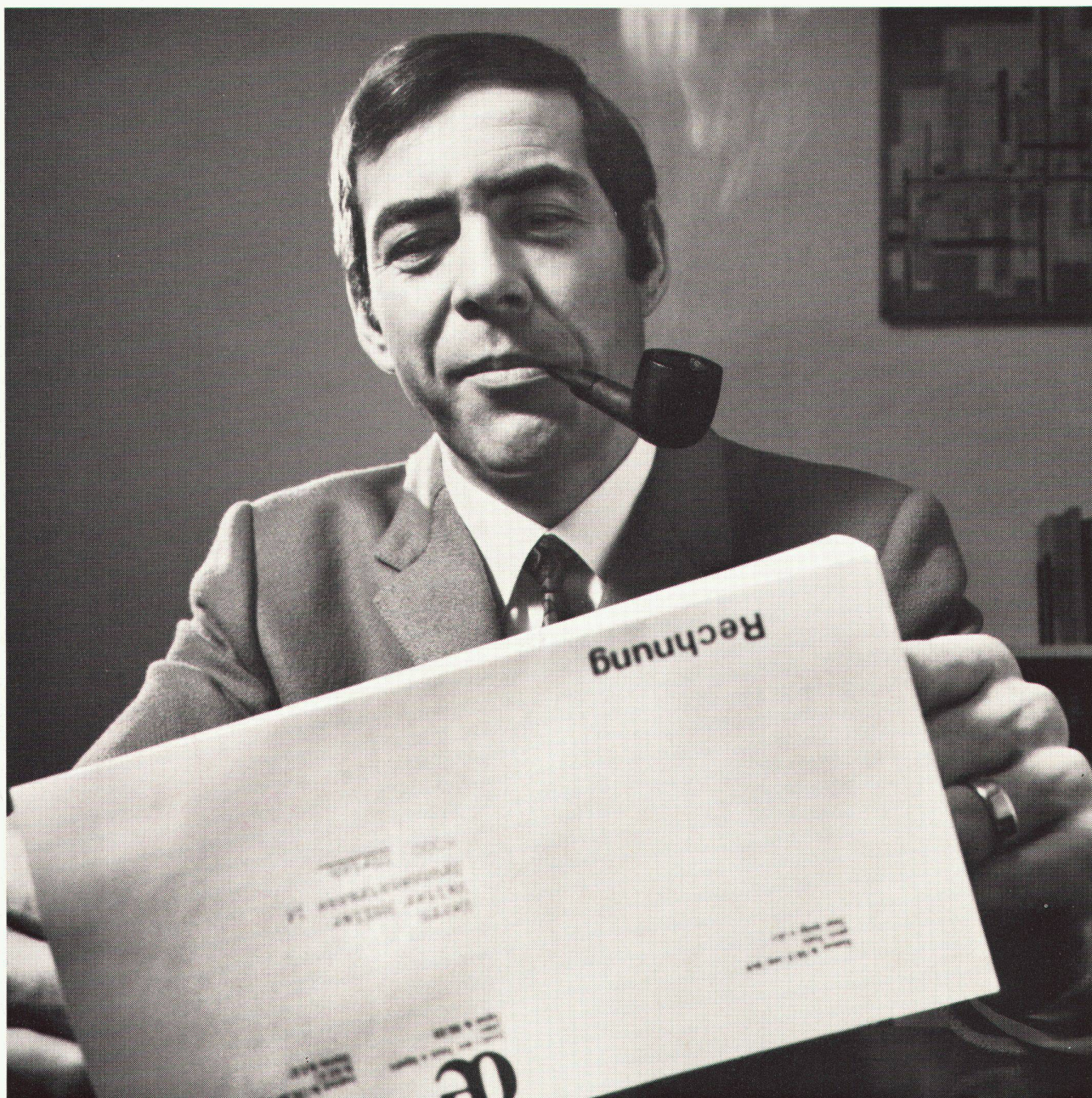
### **Terms of use**

The ETH Library is the provider of the digitised journals. It does not own any copyrights to the journals and is not responsible for their content. The rights usually lie with the publishers or the external rights holders. Publishing images in print and online publications, as well as on social media channels or websites, is only permitted with the prior consent of the rights holders. [Find out more](#)

**Download PDF:** 13.01.2026

**ETH-Bibliothek Zürich, E-Periodica, <https://www.e-periodica.ch>**





ZZ 1.69

Was sagte ihm doch seinerzeit  
sein Architekt?

«Richtig isolieren – Heizkosten einsparen.»

Preisgünstiges Wohnen

mit **basurit**-Isolation.

**basurit** ist dank seinen hervorragenden Eigenschaften ein Spitzenprodukt für die Hochbau- und Industrie-Isolation. basurit-Platten und -Schalen haben eine sehr

niedrige Wärmeleitfähigkeit und lassen sich leicht verarbeiten.

Verlangen Sie bitte unser Dokumentationsmaterial und technische Beratung.

**corex Basel AG**

Fasanenstrasse 164  
4000 Basel 16  
Telefon 061/32 15 80



## Dienen Sonnenstoren auch als Regendächer?

Früher wurden die Stoffstoren aufgerollt, sobald die ersten Regentropfen fielen. Die Gäste wurden unruhig — das Bedienungspersonal nervös. Heute bleiben die Storen erst recht unten — sie halten dem stärksten Platzregen stand!

Die Stoffe, welche heute bei den **Schenker-Storen** eingesetzt werden, sind x-mal witterungsbeständiger. Wenn sie naß aufgerollt werden, ist eine Verrottung ausgeschlossen. Unsere synthetischen Gewebe sind formstabil und UV-lichtbeständig.

Eine Motorisierung ist auch bei diesen großen Storen möglich. Unsere Techniker orientieren Sie gerne. Rufen Sie uns schon bei der Projektierung — dadurch können viele Parallelarbeiten ausgeschlossen und Kosten erheblich gesenkt werden.

**Schenker**Storen



Foto: J. Stieger, Kaiserstuhl

Hotel Reber au Lac  
Locarno-Muralto

Lieferung und Montage der Storen: Emil Schenker AG  
5012 Schönenwerd SO



**Schenker-Storen**

Wir sind  
immer in der  
Nähe Ihres  
Bauplatzes ...

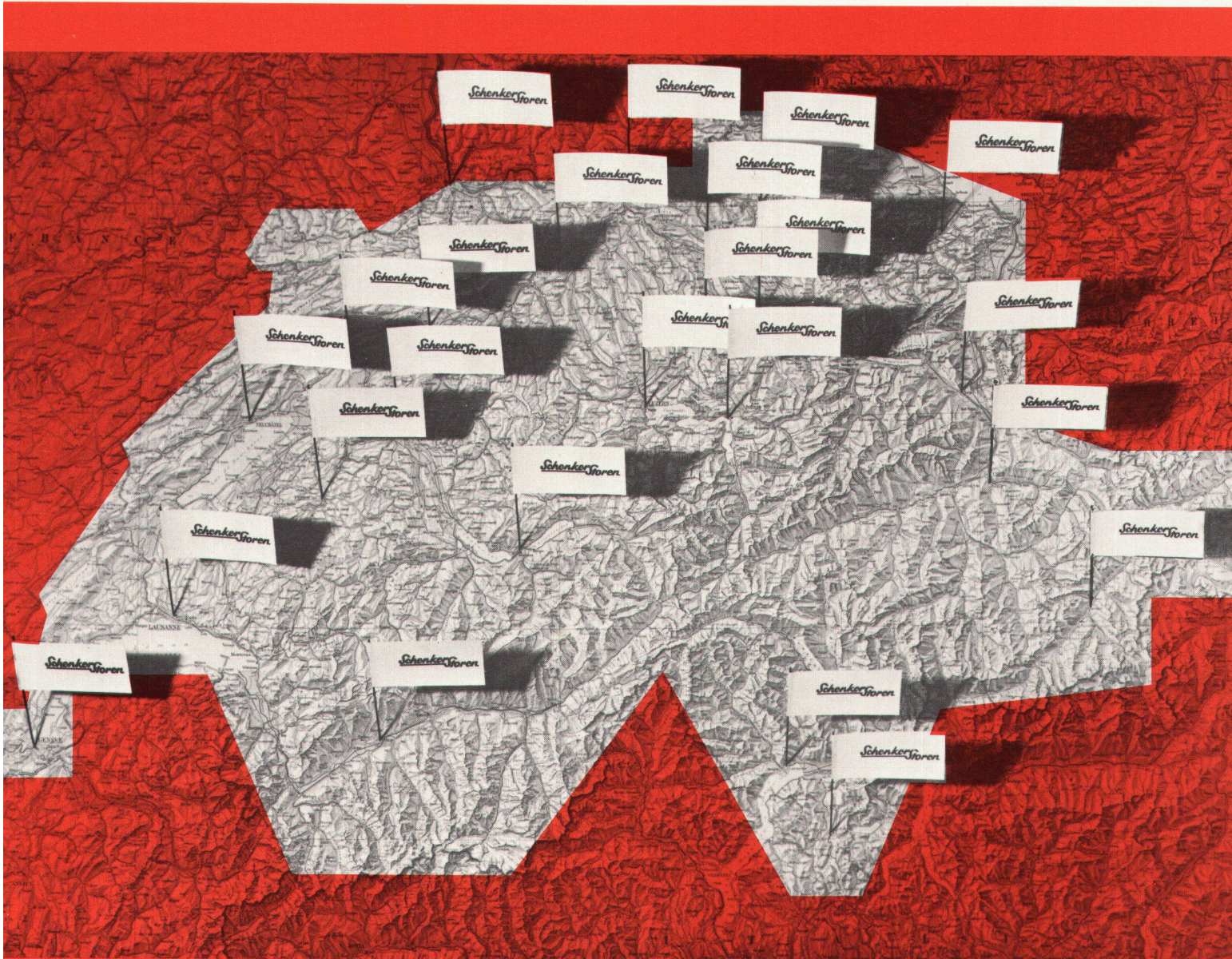
darum:  
● kurze Wegstrecken  
● kleine Spesen  
● schneller Service!

wo Ihre Bauplätze auch liegen — **Schenker-Storen** finden Sie immer in Ihrer nächsten Umgebung. Deshalb sind die Wegstrecken kurz und die Spesen entsprechend niedriger. In der Schweiz haben wir 15 Filialen. Jede von diesen hat ihre eigenen Techniker und Monteure. An vie-

len Orten sind unsere im Werk Schönenwerd ausgebildeten Servicemonteure stationiert. Die netzartige Platzierung dieser Spezialisten ermöglicht viele Kombifahrten. Darum ist es möglich, die Preise für unsere speziellen **Service-Abonnemente** sehr tief zu halten. Der Abschluß

eines Service-Abonnements lohnt sich! Ihre Storenanlagen werden somit in sauberem Zustand gehalten und periodisch geprüft.

Anmeldeformulare erhalten Sie bei unseren Vertretungen oder direkt in der Servicezentrale Schönenwerd. Tel. 064 / 41 29 88.



**Filialen:**

4000 Basel 12  
3005 Bern  
2500 Biel  
1700 Fribourg  
1225 Genève  
1052 Lausanne  
6600 Locarno  
6900 Lugano-Paradiso  
6000 Luzern

Friedensgasse 50  
Thunstraße 43a  
Hartmann & Co. AG  
rue de la Gare 34  
rte de Jussy 9  
Le Mont-sur-Lausanne  
Piazza Grande 13  
Via Cattori 9  
Moosstraße 15

061 / 43 99 10  
031 / 44 77 18  
032 / 4 92 61  
037 / 2 70 59  
022 / 35 61 16  
021 / 32 94 57  
093 / 7 51 97  
091 / 54 32 59  
041 / 22 33 24

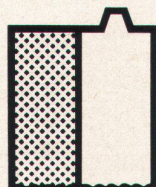
2035 Neuchâtel  
9008 St. Gallen  
4552 Derendingen  
8400 Winterthur  
8006 Zürich  
1950 Sion  
Untervertretungen:  
7000 Chur  
7503 Samedan

Grand'rue 4  
Farbgutstraße 2  
Biberiststraße 16  
Schaffhauserstraße 3  
Turnerstraße 25  
Rue de la gotzette  
Ringstraße 104

038 / 8 44 53  
071 / 24 56 54  
065 / 3 82 37  
052 / 22 64 18  
051 / 28 00 35  
027 / 2 49 62  
081 / 24 35 64  
082 / 6 56 66



# Für Verkleidung und Isolation jetzt die ideale Kombination!



2

Architekten und Unternehmer sind heute gleichermassen an Termine gebunden. Der Bauherr wünscht einen raschen Bezug des Bauobjektes – und damit eine fristgerechte Beendigung des Innenausbau. Das setzt auch für alle Verkleidungen und thermischen Isolationen eine schnelle und saubere Bauweise voraus, die keine wesentlichen Umtriebe mehr mit sich bringt.

Deshalb sind auch die neuen Seccopan- und Seccopor-Platten Trockenbauelemente, die sich nach dem bewährten Alba-Prinzip leicht und rasch montieren lassen. Die glatte Oberfläche erübrigt einen Verputz, sodass die Flächen rasch gestrichen, tapeziert oder sonstwie verschönert werden können. Dadurch

leisten sie auch bei Umbauten wertvolle Dienste. Dieser Finish erleichtert es, Baulermine einzuhalten und mit dem Finisseur Hand in Hand zu arbeiten. Das ist auch der Grund, weshalb man sich mit Seccopan und Seccopor im Bau nur Freunde und Freude schafft.

Ein Grund mehr, sich heute noch über diese Neuheiten informieren zu lassen, damit Sie morgen schon von den Vorzügen profitieren können. Telefonieren oder schreiben Sie uns; wir senden Ihnen ganz unverbindlich die zusammengefasste Dokumentation.



## Seccopan Seccopor

Trockenbauplatte aus Gips

Isolierplatte (Gips + Polystyrol)



Sollten Sie als Fachmann unseren neuen Katalog noch nicht besitzen, so senden wir Ihnen auf Anforderung gerne ein Exemplar.

GIPS-UNION AG



Postfach  
8021 Zürich

Tel. 051 23 37 60

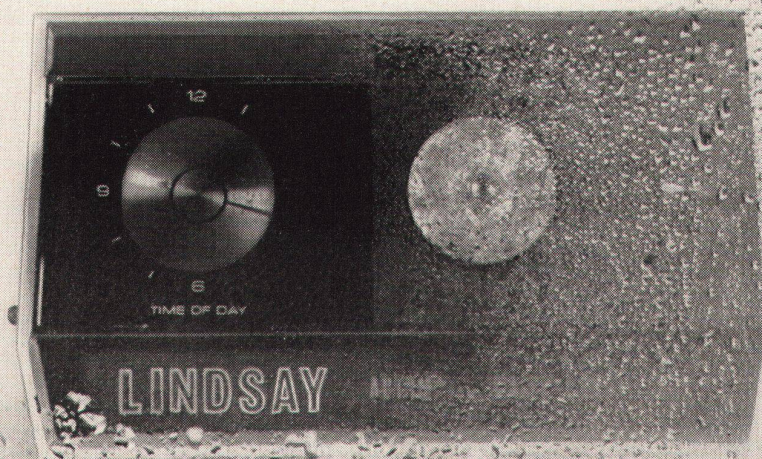


Leitungswasser hat eine unerfreuliche Eigenschaft: es ist hart. Die Folgen sind kostspielig und nicht zu übersehen: Kesselstein im Leitungssystem und in den Warmwasserapparaten, graue Rückstände auf Geschirr und Gläsern, Textilien, die nach einigen Wäschen ihren weichen Griff verlieren.

Das beste Mittel dagegen: Ein Lindsay-Wasserenthärter. Ein Spezialgerät, das einfach zu installieren ist und vollautomatisch arbeitet.

# **Lindsay macht Leitungswasser weich wie Regen**

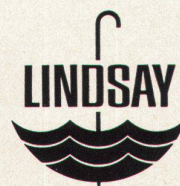
Die Wirkung ist gross. Es ist ein ganz neuer Komfort, Wasser zu haben, das keine Ablagerungen und Spuren mehr hinterlässt, das die Wäsche schont, Waschmittel spart; Wasser, das die Körperpflege so viel angenehmer macht.



Lindsay ist einer der bekanntesten Hersteller von Wasserenthärtern für Haushalt und Industrie. Und da wir wissen, dass die fachkundige Beratung und der gute Service ebenso wertvoll sind wie die Qualität dieses Gerätes, haben wir unsere Spezialisten, die sich darauf verstehen. Wir informieren Sie gerne.

## **Sanitär-Kuhn AG**

Generalvertretung für die deutsche Schweiz  
8952 Schlieren, Münchwiesen 3, Telefon 051 98 23 11  
4000 Basel, Missionsstrasse 37, Telefon 061 43 66 70







**fabromont<sup>AG</sup>**

## ist revolutionär

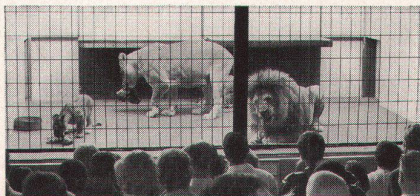
*Syntolan*, unübertroffen, leitete die Teppichboden-Revolution ein.

*Syntolan Quick-Step*. Der erste textile Treppenbelag mit eingearbeitetem Kantenschutz. Revolutionär!

*Flortac*. In der *Flortac*-Ausführung sind *Syntolan* und *Fabrolan* mit einem selbsthaftenden Rücken ausgerüstet. Tac! Und schon haften beide. Revolutionär!

*Fabrosol* heisst die Sensation dieses Jahres. Mehr verrät Ihnen Ihr Teppich-Spezialist! Revolutionär!

Revolutionäre Pionierleistungen mit internationalem Erfolg kommen von *Fabromont*.



Zwei Monate lang lebten vier Löwen im Raubtierhaus des Basler Zoo auf *Syntolan*.

Dazu Dr. E. M. Lang, Zoo-Direktor: «Ich bin überrascht, wie gut *Syntolan* all die Strapazen überstanden hat. Ich war diesem Versuch gegenüber skeptisch, doch nach 2 Monaten waren dem Teppich keine Spuren anzusehen.

*Syntolan* behagt offensichtlich auch den Löwen.»


Ein richtiges Schweizer Qualitätsprodukt!

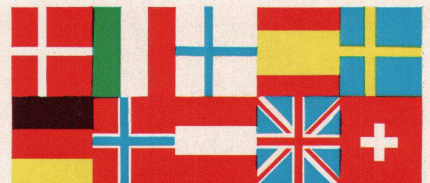
*Syntolan* — Löwenstark und schön.

Auf Biegen und Brechen wurde *Syntolan* auch von Materialprüfungsanstalten in fünf Ländern, anspruchsvollen Kunden und Panzern getestet.



10 harmonische Farben.

weich und wohnlich • pflegeleicht • fleckenunempfindlich • wasserunempfindlich • schallschluckend • abriebfest • druckunempfindlich • chemikalienfest • motten- und käfersicher • warm • luftdurchlässig • hygienisch • permanent antistatisch • SIH-geprüft 



**syntolan**

**flortac**

**syntolan quick-step**

**fabrolan**

**fabrosol**

Schweizer Qualitätsprodukte, revolutionär, international erfolgreich.

**fabromont<sup>AG</sup>**

Fabrik textiler Bodenbeläge,  
3185 Schmitten  
Telefon 037 36 15 55, Telex 36 162



# SAUNA

Beratung, Planung, Ausführung privater  
und öffentlicher Sauna-Anlagen nach finni-  
schen Normen – Keramik-Saunaofenbau

Sauna-Bau AG  
2500 Biel  
Telefon 032 2 14 40



Klimatisiertes Verkaufslokal



## 20 Jahre Sicherheit

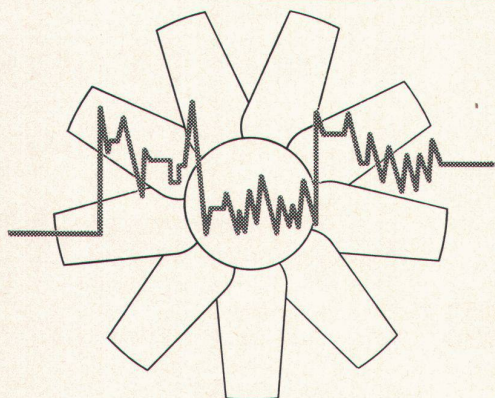
bieten unsere Kühlanlagen. Sie dienen aber auch während 30, 40 und mehr Jahren, denn wir können Anlagen nachweisen, die seit über 40 Jahren in Betrieb stehen. Unsere Servicestellen, die zu den allerbesten in der Schweiz zählen, bieten jede Gewähr, daß eine Autofrigo-Kühlanlage auch nach jahrelangem Gebrauch stets zur vollen Zufriedenheit des Besitzers funktioniert. Für alle jene, denen diese Sicherheit aber nicht genügt, haben wir unsere Garantie-Verlängerung geschaffen, die den Besitzern unserer Kühlanlagen eine immerwährende Fabrikgarantie einräumt. Bei einer Anlage mit Garantie-Verlängerung führen wir, solange die Anlage in Betrieb steht, jede Kontrolle und alle Reparaturen absolut gratis aus.

Darum:

## Für jeden Kältebedarf

**Autofrigo AG** 8052 Zürich  
Schaffhauserstrasse 473 Telefon 051/48 15 55

Vertretungen und Servicestellen in Basel, Bern, Biel, Brig, Charrat, Chur, Davos, Fribourg, Genève, Lausanne, Lugano, Luzern, St. Gallen, Sierre



dB  
dB  
dB  
dB  
dB  
dB  
dB  
dB

## WOODS SCHALLDÄMPFER

Fordern Sie für die Lösung aller Schalldämpfungsprobleme unseren fachmännischen Rat! Die besten technischen Einrichtungen sowie eines der größten Schall-Labors in Europa stehen zu Diensten! Wir liefern vorgefertigtes Schalldämpfungsmaterial – entsprechend günstig präsentieren sich unsere Preise ...

Also: Profitieren auch Sie von unserer langjährigen weltweiten Erfahrung:



**WOODS AG**  
Ankerstrasse 53, 8026 Zürich, Tel. 051 54 13 44



Sarina

Sarina

Sarina

Sarina

Sarina



BON

einsenden an Sarina-Werke AG, 1701 Fribourg. Bitte um Gratzustellung der neuen Broschüre «Tradition und Fortschritt»: Sarina-Radiatoren Junior mit den vielen Vorteilen

Strasse: \_\_\_\_\_

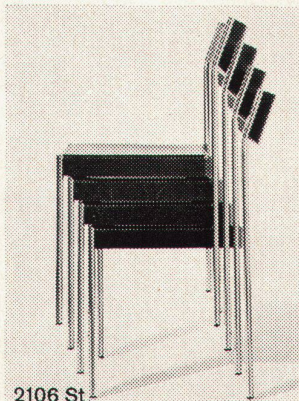
Stand 431





2106 St

Leichter, formschöner und sehr solider Stuhl aus Stahlrohr



2106 St

Eignet sich vorzüglich als Esszimmerstuhl



2106 St

Zum Stapel- und Reihensstuhl gibt es eine Brettkupplung, die als Ablegefläche dient

Ein Querschnitt aus unserer Stuhlausstellung. Möchten Sie gerne probe-sitzen? Kommen Sie bei uns vorbei. Unser Programm umfasst Stühle (über 100) für den privaten Essraum, die Gemeinschaftsbestuhlung, Arbeits- und Konferenzräume. Die abgebildeten Stühle kosten zwischen Fr. 58.- und Fr. 317.-.



860

Gediegener Eichenstuhl mit braunem Lederpolster



850

Eichenstuhl mit Schnurgeflecht



859

Binsenstuhl, Holz schwarz oder weiss



DSX/5

Preisgünstiger Fiberglasstuhl, Design Charles Eames



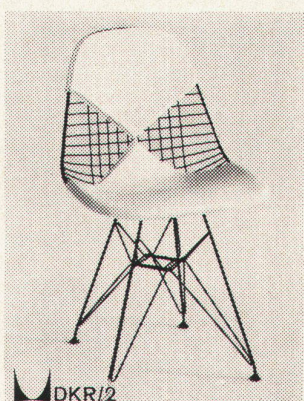
680

Esszimmerstuhl aus der Alu-Gruppe von Charles Eames



DAL/1

Gepolsterter Fiberglassessel. Diverse Untergestelle



DKR/2

Sehr stabiler Drahtstuhl, auch mit Drehsockel



815

Korbessel in Federstahlrohr, lose Kissen



816

Eleganter Stahlrohrsessel mit Lederpolster



841

Günstiger bequemer Stapelstuhl aus PVC, kuppelbar

19

**hugo peters**

Inneneinrichtungen  
Textilien Polsterwerkstatt  
Ausstellung Bellevuehaus  
8001 Zürich Limmatquai 3  
Telefon 051/34 93 95



# wie isolieren Sie Zweischalen- Mauerwerk?

Mit Mineralfaser-Platten? Gut so!

Sie verlangen günstigen Isolierwert?  $\lambda = 0,029 \text{ kcal/mh } ^\circ\text{C bei } 0 ^\circ\text{C!}$

Sie wünschen ein hohes Raumgewicht?

Genügen 45 kg/m<sup>3</sup>?

Wir haben ausserdem Platten mit 70 und 100 kg/m<sup>3</sup>.

Und Stärken ab 25 mm.

Angenehme Verarbeitung. Starke Karton-Verpackung.

Handliches Format. Prompte Lieferung.

Keine Frage: Sie isolieren Zweischalen-Mauerwerk

# mit Roclaine-113

Geben Sie uns Konstruktion, Beheizungsart  
und Erstellungsort Ihres Projektes bekannt.

Wir berechnen Ihnen die wirtschaftliche Isolierstärke.

Lieferung von Roclaine-113 durch den Baumaterialhandel oder durch

**schneidegg**

Schneider + Co. AG, Isolierungen und Industriebedarf

8401 Winterthur

Scheideggstrasse 2, Telefon 052 29 13 11





# STREBEL - Bericht: Dreizugkessel aus Gusseisen für Ueberdruckfeuerung DG 1 und DG 2

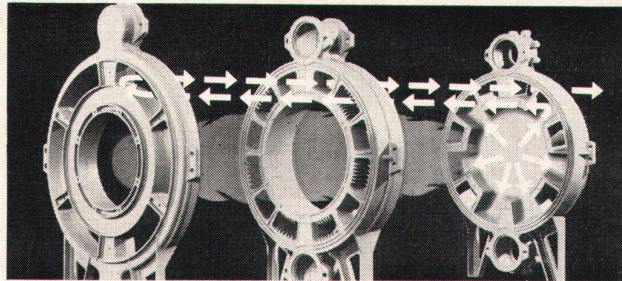
DG 1: 230 000 - 500 000 kcal/h  
DG 2: 550 000 - 1 250 000 kcal/h

Diese Anzeige, obwohl sachlich und informativ, sagt mir noch nicht genug über DG 1, DG 2, BDG 1 und BDG 2. Ausserdem vermisse ich Mass- und Leistungstabellen, Angaben über Montage und natürlich die Preise. Ich ersuche Sie deshalb höflich, mir Informationen halber einen Prospekt, der alles enthält, zuzustellen. Mit freundlichen Grüßen.  
Bitte einsenden an: STREBELWERK AG, Dokumentation, 4852 Rothrist  
Meine Adresse:



WE 1

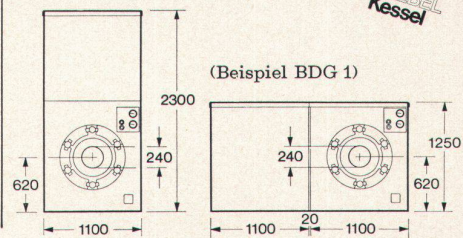
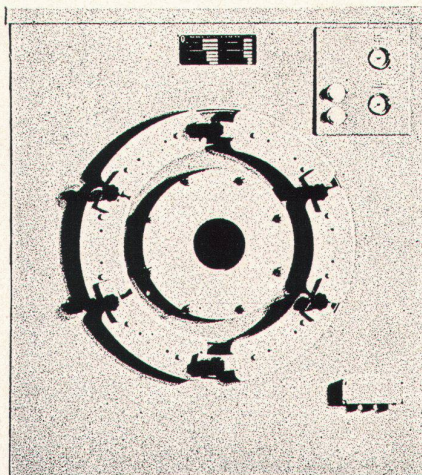
Die STREBEL-DG-Kessel vereinigen die Vorzüge des modernen Dreizug-Hochleistungs-Kessels für Überdruckfeuerung mit den altbekannten Vorteilen des gusseisernen Gliederkessels. Kleiner Raumbedarf - geringes Gewicht - unabhängig vom Kaminzug - hoher Wirkungsgrad - bequeme Reinigung von vorne - leichter Transport als Block oder in einzelnen Gliedern - geräuschmindernd - lange Lebensdauer - Vergrösserungsmöglichkeit. Die DG-Kessel bestehen aus ringförmigen Gliedern, die ohne Nippel montiert werden. Neue Methoden und Materialien sichern die Gasdichtheit. Die Dreizuggasführung in Verbindung mit Überdruckfeuerung ergibt Wirkungsgrade von über 90%.



Die Konstruktion der Boilerkombination BICALOR mit diesen hochmodernen Kesseln (=BDG 1 oder BDG 2) führte, infolge der kleinen Abmessungen der STREBEL-DG-Kessel, zu einem neuartigen, patentierten Boiler. Damit erfüllen die BDG-Modelle die Bedingung: grösste Heiz- und Warmwasserleistung auf kleinstem Raum. Die Warmwassererzeugung genügt trotz relativ kleinem Speicherinhalt reichlich für eine Wohnungszahl, die der Heizleistung des Kessels entspricht. Die Kessel sind für einen Betriebsdruck von 40 m WS gebaut. Höherer Betriebsdruck auf Anfrage. Die Montage erfolgt nach dem Baukastensystem. Der Boiler kann aufgebaut oder seitlich (links oder rechts) montiert werden.

STREBELWERK AG  
Rothrist und Werk Nebikon  
Tel. 062-744 71 (ab 17.11.68: 41 24 71)

75 Jahre  
STREBEL  
Kessel





# Wie wirtschaftlich Ihre Heizung und Warmwasserbereitung sein kann, merken Sie erst, wenn Sie einen Hoval-Kessel haben

Es gibt kaum einen anderen Heizkessel, der bei so vorteilhaften Anschaffungskosten so wirtschaftlich im Betrieb ist, wie der Hoval-Kessel. Mit einem Minimum an Brennstoff sorgt er in Ihrem Haus für sympathische Wärme und liefert Ihnen zudem praktisch unbeschränkt Warmwasser. Jahrein, jahraus.

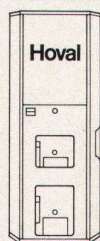
Zuverlässig und betriebssicher, ob Sie Oel oder Gas verwenden.

Und jeder Hoval-Kessel bietet Ihnen ferner eine interessante Möglichkeit für die Verfeuerung von festen Brennstoffen. Hoval-Kessel sind so gebaut, dass sie Ihnen bei aller Sparsamkeit ein Leben lang Komfort

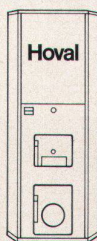
bieten. Und hinter jedem Hoval-Kessel steht die Hoval-Garantie und der Hoval-Kundendienst. Hoval-Kessel gibt es für Ein- und Mehrfamilienhäuser, für Siedlungen, Hotels und Schulen oder zur Modernisierung bestehender Häuser. Wäre der Hoval-Kessel nicht auch für Sie der richtige Heizkessel?

Hoval Herzog AG,  
Feldmeilen  
Telefon 051 731282  
Basel Bern Lausanne  
Lugano

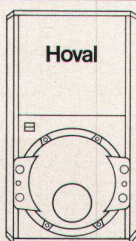
Verkauf und Service auch  
in Deutschland (Krupp-  
Kessel) Oesterreich,  
Benelux, England,  
Frankreich, Italien



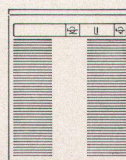
Hoval-Kessel  
Typ TKU  
Doppelbrand  
20000 bis  
130000 kcal/h



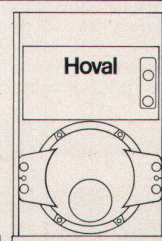
Hoval-Kessel  
Typ TKM  
Umstellbrand  
20000 bis  
65000 kcal/h



Hoval-Kessel  
Typ TKO-R  
Hochleistungs-  
kessel  
65000 bis  
200000 kcal/h



Hoval-Kessel  
Typ TG  
Gaskessel  
14000 bis  
30000 kcal/h



Hoval-Kessel  
Typ TKD-R  
Hochleistungs-  
kessel  
225000 bis  
6 Mio kcal/h

# Hoval

Hoval-Kessel — der Begriff für Heizung und Warmwasser





## Schnellere und sichere Abdichtung von Grundmauern durch Aderolplast H

Das neue, moderne Gemeindehaus in Wallisellen ist ein Beispiel unter vielen. Auch hier wurden die Umfassungsmauern mit Aderolplast H abgedichtet. Diese Beschichtung gewährleistet erstens einen hervorragenden Schutz gegen Bodenfeuchtigkeit und Sickerwasser, und zweitens kann diese bautechnisch wichtige Arbeit schnell, einfach und trotzdem sicher ausgeführt werden.

Aderolplast H bietet der Bauindustrie grössere Sicherheit und

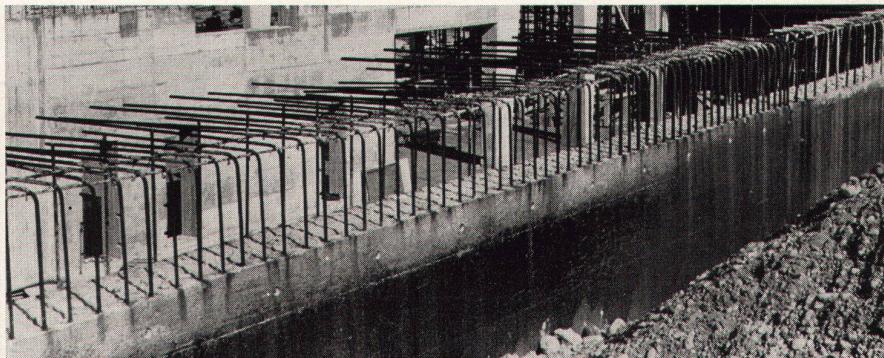
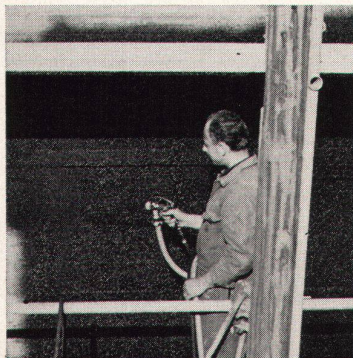
Rationalisierung in einem Produkt. Aderolplast H kann auch im Winter gut verarbeitet werden.

Wenden Sie sich mit Ihren Bautenschutzproblemen an uns, wir bieten Ihnen jederzeit eine sorgfältige Beratung und einen gut ausgebauten Lieferdienst.

Unsere Depots für die Deutschschweiz:  
 Basel: W. Tschopp AG, Tel. 061/24 24 33  
 Bern: Lanz & Brechbühl, Tel. 031/22 31 86  
 Biel-Orpund: A. Hautle, Tel. 032/7 54 01  
 Chur: Truog & Co. AG, Tel. 081/22 22 51  
 Goldach: P. Röthlisberger, Tel. 071/41 30 19  
 Herisau: Tanner 212 & Co. AG, Tel. 071/51 12 12  
 Kriens-Luzern: Achermann & Cie., Tel. 041/41 12 31  
 Thun: Schweizer & Cie., Tel. 033/37 14 24



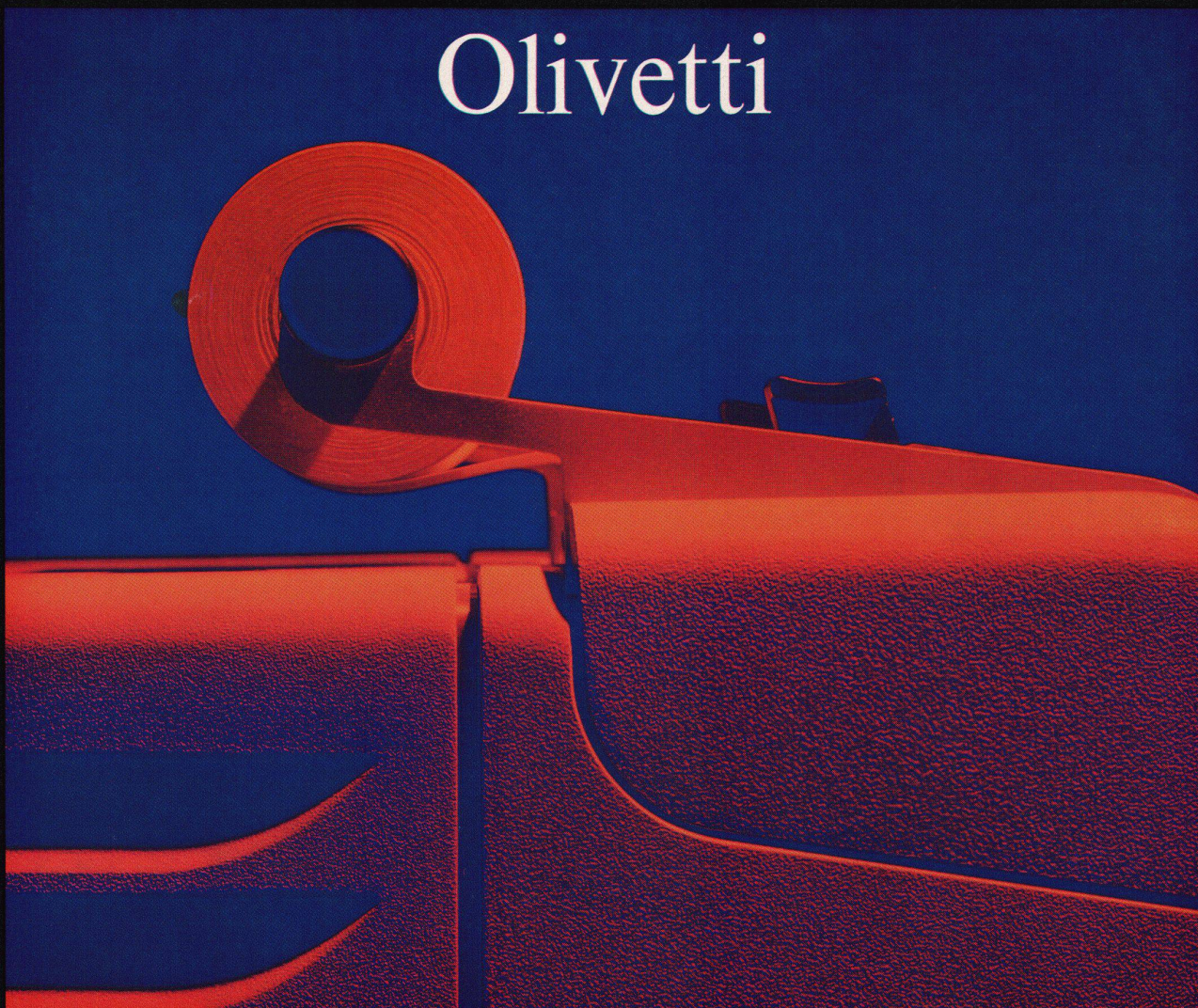
Siegfried Keller AG  
 8304 Wallisellen-Zürich, Tel. 051/93 32 32  
 Bautenschutz, Lack- und Farbenfabrik





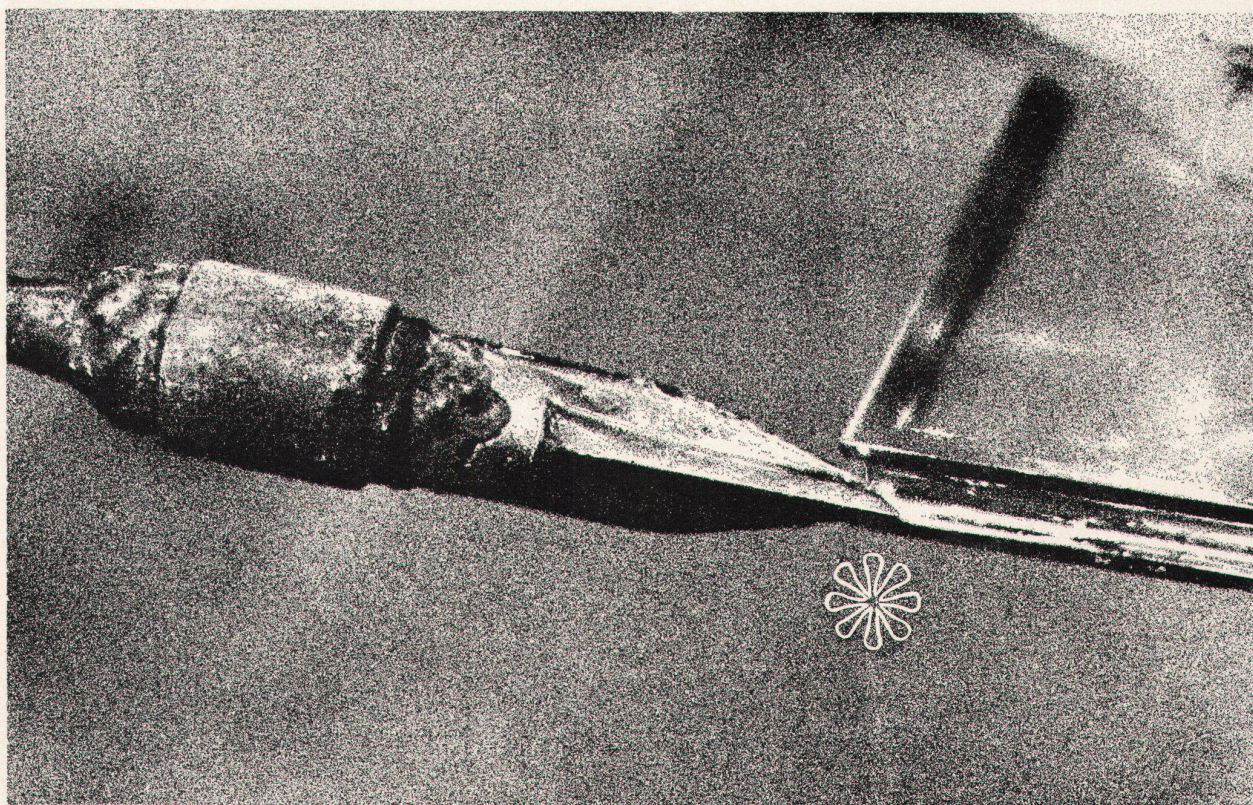
Information gibt den Anstoß zur Verarbeitung und Erstellung weiterer Information. Information ist logisches und rechnerisches Vermögen. Sie ist das Mittel zur Vorausschätzung der Produktion und des Absatzes, oder der durchschnittlichen Körpergröße der Einwohner von Wien im Jahre 1999, zur Bestimmung der Statik einer Brücke oder der Stromlinie eines Rennwagens. Information ist ein magnetischer Impuls, der von einer einfachen Karte her einen Computer steuert. Information ist ein elektronischer Impuls, der durch die Stromkreise eines Computers blitzt - des Kleincomputers, der als erster für Ihren Schreibtisch geschaffen wurde - von Olivetti.

# Information durch Olivetti



*Programma 101, der erste Tischcomputer der Welt mit Programm-Aufzeichnung auf Magnetkarten — P 203, der Bürocomputer für Analysen und Vorausberechnungen im kaufmännischen, technischen und wissenschaftlichen Bereich*





Seit nahezu 20 Jahren



## liegt Ihre GARANTIE

in der BONDERMETIC-Metallldichtung,  
die mit den Glastafeln  
zu einer vollkommen luftdichten Einheit verlötet wird.

Achten Sie auf den Stempel im Bleisteg  
- denn es gibt nur ein ***Thermopane***

Seine Fabrikation wurde 1948 in Belgien aufgenommen.

Ueber neun Millionen Quadratmeter  
sind bis heute von der Glaverbel hergestellt  
und in Europa verkauft worden.

Die isolierende Verglasung ***Thermopane***  
hat die härteste Prüfung glänzend bestanden :  
die der Alterungsbeständigkeit.

**20**  
JAHRE ERFAHRUNG  
**10**  
JAHRE GARANTIE

**Glaverbel** s.a.

Brüssel 17, Belgien

**JAC. HUBER & BÜHLER** 2500 Biel 3 - Mattenstrasse 137 - tel. (032) 3 88 33

Exp 3



## Die günstigste Schränkwand der Schweiz



Schränke in der Wand  
oder als Wand – das gibt  
Platz zum Wohnen. Das  
Wernle-Norm-Schränk-  
programm bietet tausend  
Möglichkeiten für bessere  
Raumausnutzung.

**Beliebige Kombinationen**  
Reihung der verschiedenen  
Grundelemente nach  
Wunsch: als Einzelschrän-  
ke, als Schrankreihe, als  
Raumtrennung von Wand  
zu Wand und bis zur Decke.

**Moderner Wohnkomfort**  
Klare, zweckmässige Form  
im Stil der Zeit. Innenaus-  
stattung nach Wahl: Schub-  
laden, Tablare und Roste  
lassen sich beliebig aus-  
tauschen und verstellen.

**Dazu die Wernle-Dienst-  
leistungen:**

- Planung und Projektierung
- Ausarbeitung von Einbau-  
zeichnungen
- Montage auf der Baustelle
- Mobile Service-Equipen

### Die WE-Preise sind einen Vergleich wert

WE-Schränke, roh, ohne Tablare, 210 cm hoch, 60 cm tief  
fertig montiert inkl. Sockel

#### 1-türig

40 cm breit ab Fr. 148.–

55 cm breit ab Fr. 150.–

60 cm breit ab Fr. 153.–

Kombinieren Sie damit nach Wunsch, z. B.

5-türig: 1 x 1-, 2 x 2-türig (260 cm breit) ab Fr. 615.–

6-türig: 3 x 2-türig (330 cm breit) ab Fr. 699.–

#### 2-türig

110 cm breit ab Fr. 233.–

### WE-Schränke in drei Ausführungen:

**Vario 2000** Sichtflächen inkl. Stirnkanten mit Kunst-  
stoffolien (nussbaum, weiss oder grau), Schrankinneres  
mit weissen PVC-Folien beschichtet.

**Vario S** wie Typ Vario 2000, jedoch Innenflächen roh.

**Vario R** Aussen- und Innenflächen roh zum Streichen  
und Tapezieren.

Breiten: 40, 55, 60 und 110 cm

Höhen: 210 und 235 cm

Tiefe: 60 cm

Kein Detailverkauf.



**Wernle Küchen  
Wernle Schränke  
Wernle Türen**

**J. Wernle  
Holzbau AG**

**5024 Küttigen Tel. 064 24 16 61**

h 2/69





# lukomat

## Raumklima

Sie fühlen die mollige Wärme einer elektronisch gesteuerten Raumheizung ohne störende Heizkörper.

Sie atmen ständig frische und staubfreie Luft, welche lautlos und zugfrei alle Räume ventilert.

Sie genießen die Wohltat der stets richtigen Luftfeuchtigkeit.

Sie erfrischen sich an heißen Sommertagen durch zugfreie Dauerlüftung oder Vollklimatisierung.

Sie verfügen über fast unerschöpflich viel Warmwasser für Küche und Bad.

Sie heizen mit der gleichen Anlage sogar ihr Schwimmbecken.

Diesen Komfort bietet die moderne

lukomat Klima-Heizung

mit Ölfeuerung

in Villen, Einfamilienhäusern, Turnhallen, Hallenbädern, Fabriken, Pavillons usw.

Ingenieurbüro Arthur Schmid

Badenerstraße 21

8953 Dietikon

Telephon 051 - 88 64 11

BON

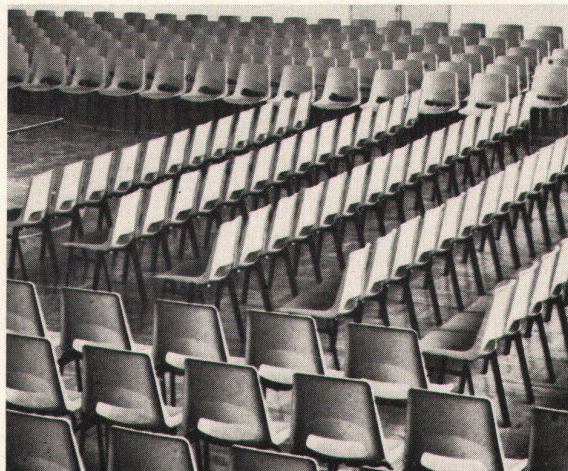
Senden Sie mir bitte den Prospekt über LUKOMAT-Klima-Heizungen.

Name: \_\_\_\_\_

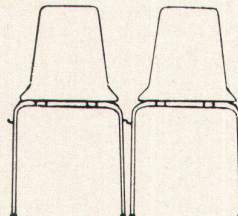
Straße: \_\_\_\_\_

Ort: \_\_\_\_\_

w



**Stapelbare  
und  
kuppelbare  
Stühle**



## Möblierung von Kantinen Speisesälen und Gemeinschaftsräumen

Fantasia, eine Marke mit europäischem Ruf, hat sich jetzt auch in der Schweiz etabliert und bietet Ihnen Stuhlmodelle für die Ausstattung Ihrer *Kantinen, Speisesäle und Gemeinschaftsräume* an.

**meubles**

**Grosfillex**

Genève - 1227  
105, Route des Jeunes  
Tél. (022) 43 23 63

Zürich 2  
E. Z. G.  
Seestraße 301  
Tel. (051) 45 58 54



# Es gibt noch Leute, die sich das Bessere leisten wollen.

(Und können.)



## jeunesse

Vorweg gesagt: Wir haben auch Spannteppiche zu «kleinen» Preisen.

Aber das hier ist ein ungewöhnlich schöner, aparter Auslegeteppich von ausgesuchter Qualität. Er darf sich in den schönsten Intérieurs sehen lassen.

Ja, er gibt ein ganz neues Gefühl von Wohnkomfort.

Bitte, schauen Sie sich die Qualität \* an! Reine Schurwolle, mit prächtig dichtem, wollig weichem Flor. Dann die Farben... eine unglaublich grosse, subtil zusammengestellte Auswahl! 12 Standardfarben erhalten Sie ab Lager.

81 weitere Farben nach Wunsch.

Nahtlos wird dieser Teppich von Wand zu Wand ausgelegt oder gespannt.

Auf jedes Mass. In jedem Raum. Aber nur für Leute, die sich den Quadratmeter gern etwas mehr kosten lassen.

Um *noch schöner* zu wohnen.

der *luxuriöse* Auslegeteppich aus der belcolor-Kollektion.

Exklusiv bei

## Schuster

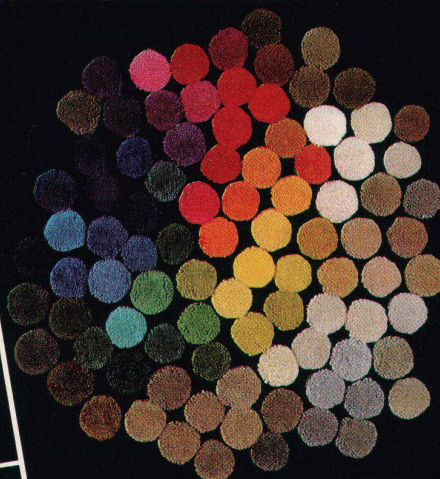
St. Gallen  
071 22 15 01  
Winterthur  
052 22 70 21

Zürich  
051 23 76 03  
Bern  
031 46 11 61

Basel  
061 24 19 30  
Lausanne  
021 23 73 22

Verlangen Sie eine Musterkollektion!

\* Ausgezeichnet durch den Schweizerischen Werkbund  
«Die gute Form»







**Küchen  
im Stil  
unserer Zeit, mit**

**BELINOX**

**COMFORT**

**Einsatzspültischen**

Diese Einzelemente bieten dem Architekten ungewöhnlich vielseitige Kombinationsmöglichkeiten. Chromstahl in farbige Kunststoffabdeckungen eingesetzt, macht die moderne, schönere und pflegeleichte Küche aus —: Die Küche mit allem Komfort und wohnlich zugleich. Ein technisch einwandfreies, erprobtes Spezialsystem gewährleistet einen absolut fugenlosen, wasserdichten Einbau der COMFORT-Einzelemente. Verlangen Sie unsere detaillierten Unterlagen.

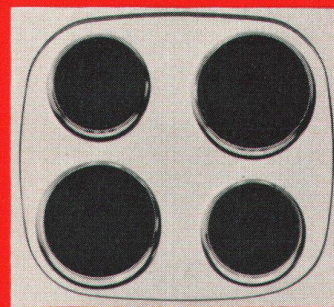
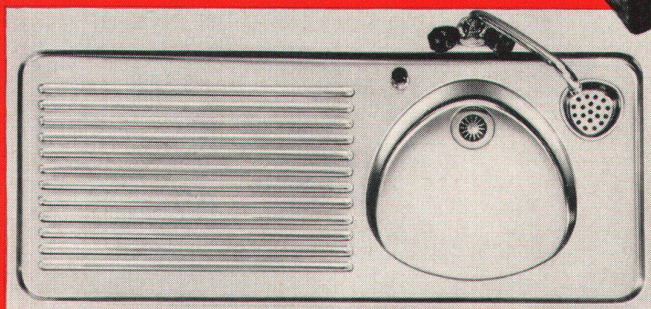
**F. Loertscher + Co. 5649 Stetten**

Spezialfabrik für rostfreie Stahlwaren

☎ 056 33821 / 34343      Telex 52056



... wenig Chromstahl —  
leichte Pflege!



**BELINOX**





## Sadolin PX, der sichere und wirtschaftliche Weg in der Holzbehandlung

### Sadolin PX

bietet eine noch nie gekannte Sicherheit im Schutz gegen Verwitterung, Pilz und Insektenbefall. Es dringt tief ins Holz ein, läßt das Holz atmen und bildet keinen Film, der reißen oder abplatzen kann.

### Sadolin PX

läßt sich angenehm, rationell und ansatzfrei verarbeiten.

### Sadolin PX

eröffnet auch bei der Innenanwendung grundlegend neue Gestaltungsmöglichkeiten. Es ersetzt das Beizverfahren und ist nach der Durchtrocknung absolut geruchlos.

### Sadolin PX

garantiert für die Lichteinheit der natürlichen Farbtöne, gibt den gesuchten, tuchmatten Effekt und betont die natürliche Struktur des Holzes.

**BON**

Bitte senden Sie mir die Dokumentation über Sadolin PX

Name

Beruf

Wohnort

Straße

**tobler+co.ag**

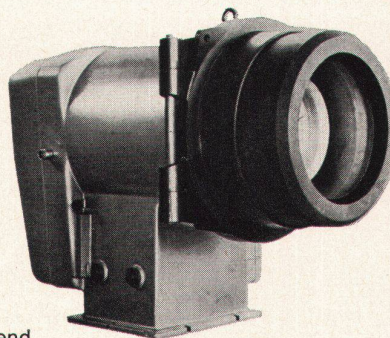
Chemische Fabrik, 9450 Altstätten

Tel. 071/75 22 52

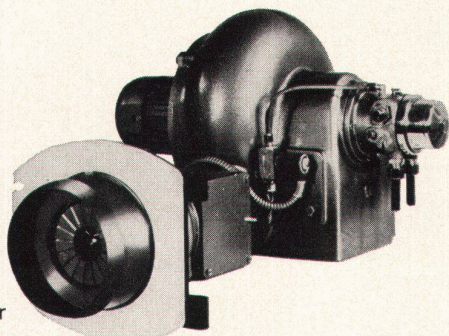




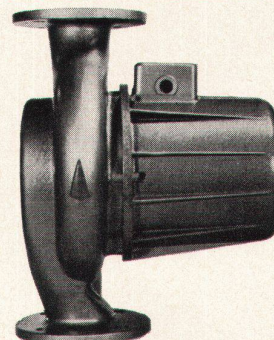
Cuenotherm  
Oeldurchsatz 1,5-15 kg/h



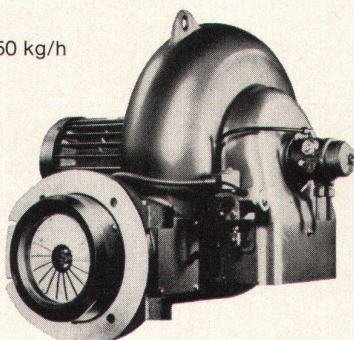
PDS-Brenner  
zweistufig  
oder modulierend  
Oeldurchsatz 60-900 kg/h



P-Brenner  
einstufig  
Oeldurchsatz 15-90 kg/h



stopfbüchselose Umwälzpumpen



PCS-Brenner  
zweistufig  
Oeldurchsatz 14-350 kg/h



Seit 1896 bürgt der Name CUENOD in der Schweiz sowie im Ausland für gleichbleibende Qualität.

Ateliers des Charmilles SA, Usine de Châtelaine, Genf

Verkaufsbüros Genf, Lausanne, Zürich, Basel, Bern, Biel, Bellinzona, St. Gallen, Luzern, Chur  
Service-Stationen in der ganzen Schweiz





hille

Ein Werbeentwurf  
der Hille  
Design Unit London

## **'Audley'-Tisch und 'Nimbus'-Stühle. Zeitlose Eleganz.**

Der 'Audley'-Tisch hat eine Platte aus Rosenholz, die auf einer schwarzen Säule mit verchromtem kreuzförmigem Fuss ruht. Je nach der gewünschten Länge der Tischplatte ist dieser graziöse Tisch auch mit zwei oder drei Sockeln erhältlich. Durch seine elegante Form passt der 'Nimbus'-Stuhl besonders gut zum 'Audley'-Tisch. Diese Stühle sind leicht und stark und dabei grosszügig

bemessen. Sie sind mit hoher oder niedriger Rückenlehne erhältlich, mit Leder, Kunstleder oder Hille-Textilmaterial bezogen und entweder mit kreuzförmigem Fuss oder mit vier Beinen lieferbar. 'Audley' und 'Nimbus' schaffen eine Atmosphäre der Vornehmheit und des geschmackvollen Luxus im Sitzungszimmer, Konferenzraum oder Speisezimmer. Weitere

Informationen erteilen die folgenden Hille S. A. Genf, Ausstellräume:  
Hille S. A. Genf, 4/6 Grand-Rue, Genf  
Vertretung für die Ostschweiz:  
Abita AG, Rämistrasse 50, 8000 Zürich,  
(051) 47 98 44.  
Vertretung für die Kantone Basel-Stadt und Basel-Land:  
Ideal Heim AG, Gerbergasse 24, Basel,  
(061) 23 38 24.





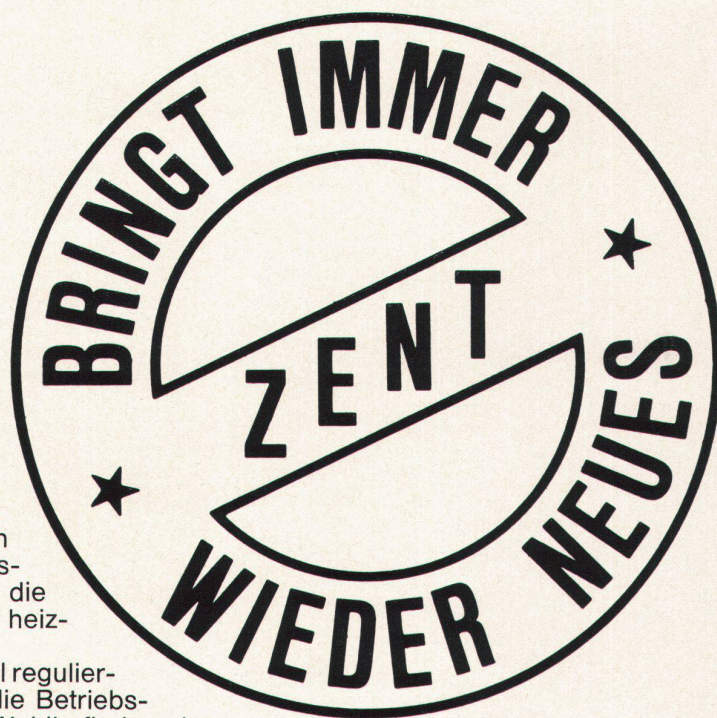
## Ausgereifte, bewährte Produkte — und immer wieder Neues bringt ZENT

### diesmal die ZENT FRENGER Streifendecke

Sicher kennen Sie die ZENT FRENGER Deckenstrahlungsheizung in Kassettenform. Sie hat sich in vielen repräsentativen Bauten auf der ganzen Welt bewährt. Unsere Ingenieure suchen immer nach neuen Lösungen: so haben sie die **ZENT FRENGER Streifendecke** geschaffen. Sie können nun die ZENT FRENGER Decke frei wählen — **mit Kassetten oder Streifen**. Für den Innenarchitekten ergeben sich neue, vielversprechende Gestaltungsmöglichkeiten. Daneben hat auch die ZENT FRENGER Streifendecke viele heiztechnische Vorteile zu bieten:

- Sie ist rasch aufgeheizt und schnell regulierbar, dies wirkt sich günstig auf die Betriebskosten aus, aber auch auf das Wohlbefinden der Bewohner (keine Kopfwehheizung).
- Die freie Raumgestaltung ist nicht durch sichtbare Heizkörper behindert.
- Die ZENT FRENGER Streifendecke ist gleichzeitig immer auch eine vollwertige Schallschluckdecke.
- Sie wird auf Wunsch durch unsere Spezialisten montiert.

Aber noch weitere Vorteile hat die ZENT FRENGER Streifendecke zu bieten. Sie lernen sie am besten kennen, wenn Sie die ausführliche **Dokumentation verlangen**, die bei uns für Sie bereit liegt. Wussten Sie übrigens, dass die ZENT FRENGER Deckenstrahlungsheizungen auf einem **Weltpatent** beruht? Sie wird in mehr als 20 Ländern hergestellt und verkauft.



ZENT AG BERN, 3072 OSTERMUNDIGEN

Tel. 031/511411

Niederlassungen in Deutschland, Frankreich, Italien, Österreich und Skandinavien



Besuchen Sie uns an der Muba 1969, Halle 23, Stand Nr. 551





Drücken Sie bei der Wahl  
eines Bodenbelages kein Auge zu.

## Sucoflor

ist der Stolz unseres Hauses –  
und vieler moderner Häuser:  
ansprechend im Aussehen,  
anspruchlos im Unterhalt,  
ausgesprochen dauerhaft.  
24 verschiedene Dessins –  
vom diskreten Grau bis zum  
vitalen Farbakzent.

Suhner Bodenbeläge gehören zu den gangbarsten.  
Fragen Sie Ihren Fachhändler.

Suhner + Co. AG, 9100 Herisau



**Gehen Sie sicher –  
wählen Sie Sucoflor**

**schön, dauerhaft,  
hygienisch  
und wirtschaftlich**

Sucoflor ist in 24 verschiedenen Farben erhältlich; sie sind auf die moderne Architektur abgestimmt und lassen den Wünschen von Architekten und Bauherren weiten Spielraum.

Sucoflor ist überall dort am Platz, wo es um einen schönen, hygienischen und dauerhaften Bodenbelag geht. Also in Hotels, Restaurants, Banken, Büros, in Verwaltungsgebäuden, Schulen und Turnhallen, Spitälern und Laboratorien, Küchen, Badezimmern, auf Treppen usw.

Sucoflor kann je nach Beanspruchung in den Stärken 2 mm, 2,6 mm, 3 mm, 4 mm und in Spezialausführungen geliefert werden.

Sucoflor wird in Bahnen von 120 cm Breite und in quadratischen Platten von 24 cm, 30 cm, 40 cm und 60 cm hergestellt.

Suhner + Co. AG, 9100 Herisau  
Telefon 071–511831



# VON ROLL

Qualitätsprodukte  
für den Hoch-und Tiefbau

**Baumaschinen  
Krane und  
Förderanlagen**

**Armierungsstähle**

**Ablaufleitungen  
aus Gusseisen, Stahl  
und Kunststoff**

**Schachtabdeckungen  
Druckrohre  
und Formstücke  
aus Gusseisen**

**Heizkessel  
Heizkörper und  
Heizwände**

535-1



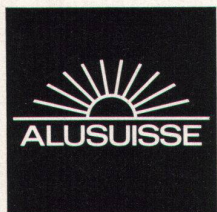
VON ROLL AG. 4563 Gerlafingen





# AL SEC

## Aluminium-Profile für vollisolierte Fenster und Fassaden



Schweizerische Aluminium AG  
Verkaufsabteilung  
8048 Zürich, Buckhauserstrasse 11  
Telefon 051 54 80 80

Fenster und Fassaden aus ALSEC Profilen erfüllen technisch, ästhetisch und wirtschaftlich die Forderungen des Architekten.

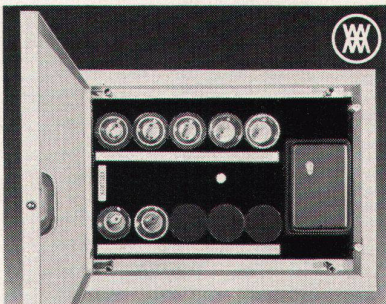
ALSEC Fenster schliessen dicht, bleiben formbeständig und behalten das schöne Aussehen. Der besondere Vorteil: sie isolieren! Das ist wichtig für Gebäude mit Klimaanlage (Verwaltungsbauten, Krankenhäuser, Bauten der chemischen und feinmechanischen Industrie) sowie im Gebirge (Hotels und Sanatorien) und in Ländern mit kalten oder stark wechselnden Klimabedingungen.

Das isolierende Profil aus synthetischem Kautschuk verbindet die beiden Aluminium-Profile zu einem tragenden Element. Die Kältebrücke ist unterbrochen. Kondensat bildet sich nicht oder erst später als bei Verbundglas. ALSEC Profile kann man wie einfache Aluminium-Profile verarbeiten und anodisch oxydieren.

Die Verarbeitung der ALSEC Profile erfolgt nur von dafür autorisierten Firmen. Eine Liste derselben übergeben wir Ihnen gerne auf Anfrage.



**Wenn Sie auf Nummer «Sicher»  
gehen wollen:  
XAMAX liefert Kleinverteiler  
in 6 verschiedenen Grössen!**



Für jeden Wohnungstyp der passende Kleinverteiler! Unauffällig, in der Mauer versenkt. Im Treppenhaus, im Korridor oder in der Wohndiele. Man sieht ihn kaum!

XAMAX HTT Kleinverteiler haben eine sinnvolle Verstellvorrichtung für den putzbündigen Einbau des Türrahmens. Sie können bereits im Rohbau in Betrieb gesetzt werden, also lange bevor die sauber deckende Tür montiert wird. XAMAX HTT-Kleinverteiler können jeweils den entsprechenden Bedürfnis-

sen der Wohnung angepasst werden. Auch Schalter und Steckdosen finden darin Platz.

Gehen Sie deshalb auf Nummer «Sicher», mit einem HTT-Wohnungs-Kleinverteiler von XAMAX!

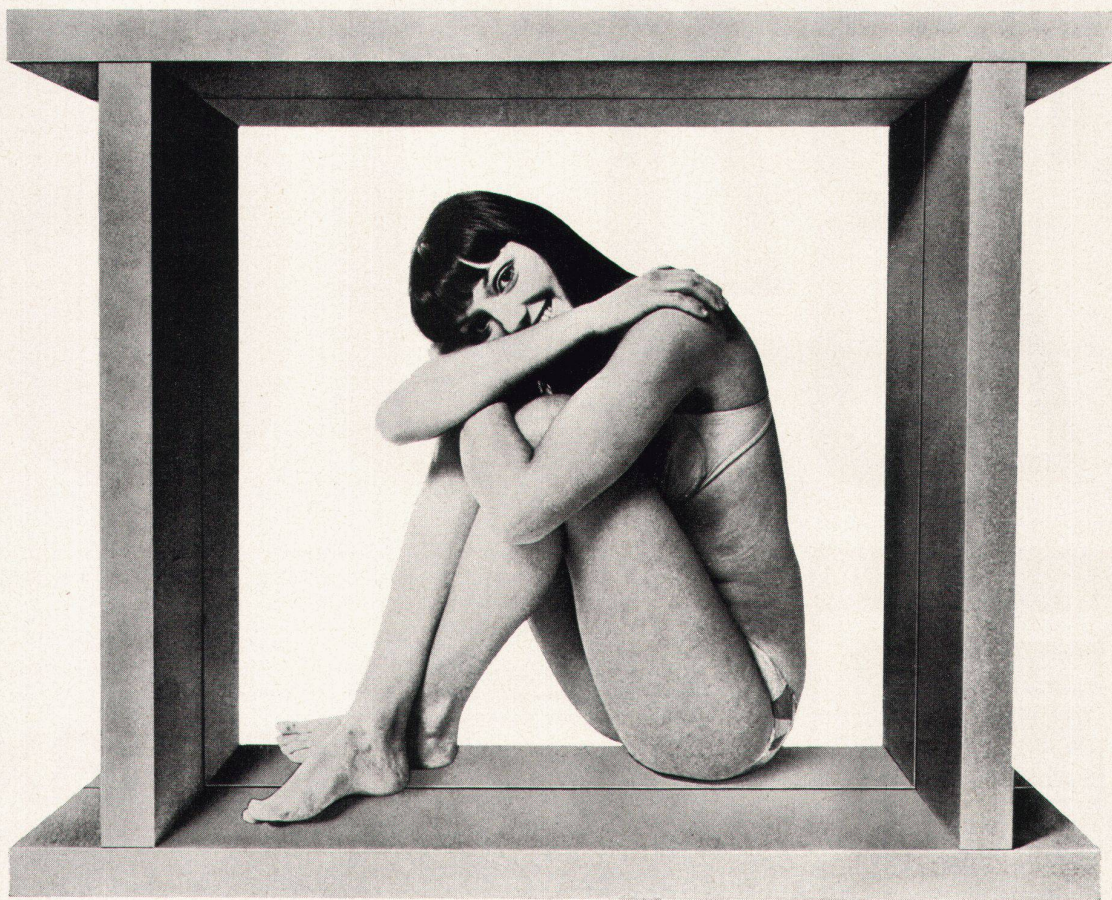
**xamax**

XAMAX AG, 8050 Zürich, Birchstr. 210



# **Sind Sie schon über Styrofoam im Bilde?**

**Dieses Isoliermaterial besitzt  
unvergleichliche Eigenschaften.**







**GESCHLOSSENE  
ZELLSTRUKTUR**

Styrofoam nimmt kein Wasser auf. Es verrottet nicht, ist maßstabil und bewahrt sein Leben lang den hohen Isolierungseffekt. Wieso? In einem speziellen Extrusionsverfahren entsteht ein Hartschaum mit vollkommen geschlossener Zellstruktur, die Feuchtigkeit sicher abhält.



**NIMMT KEIN  
WASSER AUF**

Legen Sie ein Stück Styrofoam ins Wasser. 5 Minuten oder 5 Wochen. Wenn Sie es herausnehmen, werden Sie sehen: unverändert. Schneiden Sie es auf: trocken – durch und durch.



**VERPUTZ**

Styrofoam lässt sich ausgezeichnet mit allen gebräuchlichen Materialien verputzen. Pressplatten, Gipstafeln und Täfelungen können direkt aufgetragen werden. Styrofoam wird mit Zementmörtel unmittelbar auf das Mauerwerk aufgeklebt. Dadurch senkt es Arbeitszeit und Arbeitskosten erheblich.



**ALS VERLORENE  
SCHALUNG**

Die hohe Festigkeit von Styrofoam FR erlaubt die Verwendung als Schalung bei dünnchaligen Betonkonstruktionen. Durch seine Oberflächenstruktur verbindet es sich innig mit dem Beton.

## Es ist dauerhaft, maßstabil und vollkommen wasserdicht

Styrofoam \* FR isoliert wirklich dauerhaft. Einfach anbringen — und dann für immer vergessen. Das können Sie mit Styrofoam. Denn Styrofoam ist ein Kunststoff-Hartschaum mit vollkommen geschlossener Zellstruktur. Darum nimmt es kein Wasser auf. Leicht und einfach zu handhaben. Kein Zerbröckeln. Dazu ist es schwer entflammbar. Dow hat bis heute über 4 Millionen Kubikmeter Styrofoam in alle Welt verkauft. Sie finden kein vergleichbares Isoliermaterial in der Schweiz — wirklich nicht.

# Styrofoam FR

## das dauerhafte Isoliermaterial

Verkauf für die Schweiz:

Schneider + Co. AG.,  
Scheideggstrasse 2,  
8401 Winterthur,  
Tel. (052) 29 13 21.



\* Warenzeichen – The Dow Chemical Company

## Dow heute in Europa

Dow ist einer der grössten Chemiekonzerne der Welt. Mit weitgespanntem Programm: Entwicklung, Herstellung und Verkauf von Kunststoffen, Chemikalien, Metallen, Bio-Produkten, Verpackungsmaterial und Verbrauchsgütern in allen Teilen der Welt. Dow verkauft in Europa. Und Dow produziert in Europa.

**Setzen Sie sich über Styrofoam FR ins Bild. Noch heute.**

**Bitte senden Sie mir ausführliche Unterlagen über Styrofoam und ein Muster.**

An: Dow Chemical Europe S.A.,  
Lavaterstrasse 93,  
8027 Zürich

Name: \_\_\_\_\_  
Berufsstellung: \_\_\_\_\_  
Firma: \_\_\_\_\_  
Ort: \_\_\_\_\_  
Strasse: \_\_\_\_\_

W



# DACHLÜFTER Typ HJA



Dachlüfter, Typ HJA, ist ein technisch hochentwickelter Abluft-Ventilator. Die geringen Abmessungen sowie die formschöne Ausführung ermöglichen ein harmonisches Einfügen in jedes Exterieur. Die Abluft wird senkrecht ausgeblasen. Hierdurch werden Verschmutzungen in der Aufenthaltszone sowie in der Umgebung des Ventilators vermieden. Der Ventilator hat einen sehr guten Wirkungsgrad und einen niedrigen Schallpegel. Die Ausrüstung ist robust und wetterbeständig.

Fordern Sie Prospekt und Angebot an!

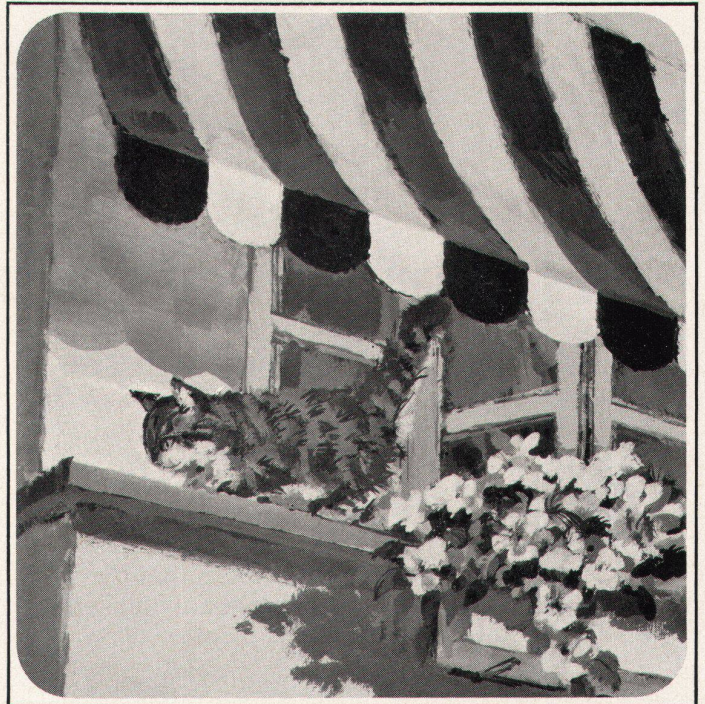
**Werner Kuster AG, 4132 Muttenz 2 / Basel**  
Hofackerstrasse 71, Tel. (061) 42 12 55  
Filialen in: Lausanne, Wallisellen

  
**NORDISK VENTILATOR CO**  
AKTIESELSKAB NÆSTVED DANMARK

# Nie vor Gefahren bleich!

## Storenstoffe aus tabella-Dralon

widerstehen der Bleichung durch Sonnenlicht oder Chemikalien: sie sind garantiert farbbeständig!



Und: Storenstoffe aus tabella-Dralon widerstehen der Verrottung: man kann sie sorglos feucht oder gar nass aufrollen.

 **tabella**  
**dralon**<sup>®</sup>

Muster und Preise durch die Storenlieferanten — Bezugsquellennachweis durch die Weberei Lauterburg & Cie., 3550 Langnau. Telefon 035/2 30 31.

M.



# Sie, die guten Installateure wissen es: Pieren, das ist Heizkomfort!

Was erwartet ein Bauherr vom guten Installateur? Dass er ihm eine Heizungsanlage vorschlägt, welche bei jeder Witterung genau die wohnliche Wärme spendet, die er sich wünscht. Und dass er zu jeder Zeit ein Bad nehmen kann. Auch wenn die Waschmaschine läuft.

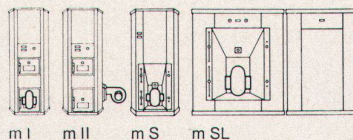
Mehr will er nicht.

Er will keinen Ärger mit dem Heizkessel, und auf keinen Fall mit dem Boiler. Er will keine komplizierte Temperatur-Regelung und keine grauen Haare bei der Heizkostenabrechnung. Auch in zwanzig Jahren nicht.

Recht hat er!

Und weil er dreimal recht hat, lohnt es sich, auf einer Installation mit Pieren-Apparaten zu beharren. Auch für Sie!

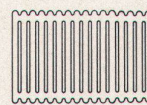
Da ist einmal der Heizkessel. Je nach Grösse des Gebäudes und nach Bedarf werden Sie als guter Installateur einen meteor I compact mit eingebautem Mischer, Umwälzpumpe und elektronischer Regelung vorschlagen. Oder einen Doppelbrand-Heizkessel meteor II, einen Hochleistungs-Kessel meteor S oder sogar einen meteor SL mit Batterie-Boiler.



Als Nächstes kommt die Temperatur-Regelung. Die bequemste Art ist natürlich die Fernsteuerung vom Wohnzimmer aus mit der eleganten, elektronischen Uhr Telerma.

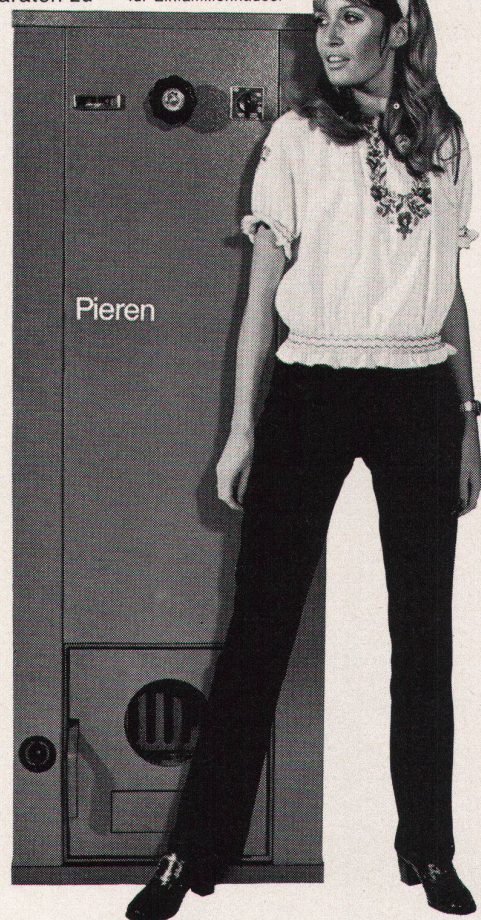
Und nun zu den Heizkörpern. Radiator, Konvektor oder Heiz-

wand? Diese Frage wird oft schon durch die Architektonik gelöst. Aber die Qualität, wir meinen die Kapazität der Wärmeabgabe, wird immer durch die Gamma-Heizkörper gewährleistet.



Ihr Bauherr möchte noch mehr wissen? Geben Sie ihm die neueste Pieren-Dokumentation. Es wird sich lohnen.

meteor I compact  
steckerfertig,  
für Einfamilienhäuser



**Pieren** 



# Aufrichtig: bis hierher geht's ohne Homoplax



*Homoplax  
leicht zu verarbeiten –  
schwer wegzudenken aus:*

*Dachverschalungen  
Zwischenwänden  
Unterlagsböden  
Deckenverkleidungen  
Wandverkleidungen  
Zimmertüren  
Brandschutztüren  
Einbaukästen  
Küchenausbau  
Möbelfabrikation*



*Spanplattenwerk Fideris AG  
7299 Fideris-Station  
Tel. 081 / 54 14 63*

*Aber dann  
wenn aus dem kalten  
Gerippe aus Stein und Stahl  
ein warmes, wohnliches Haus  
werden soll;*

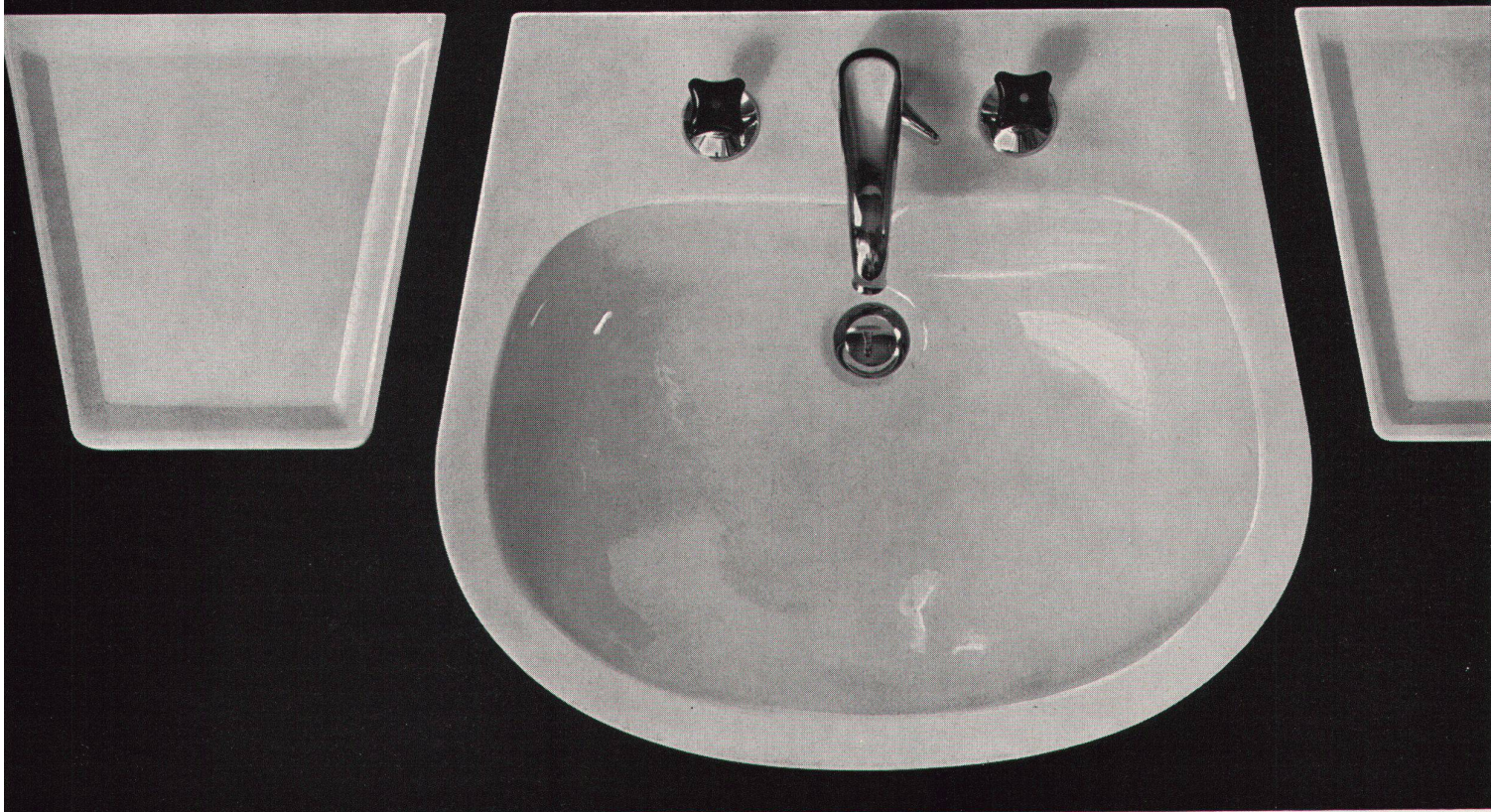
*wenn die Wohnlichkeit gegen  
jedes Zuviel an Kälte, Wärme,  
Schall und Feuchtigkeit wirksam  
und sorgsam geschützt werden  
muss;*

*dann geht's nicht mehr ohne die  
Bündner Spanholzplatte  
Homoplax.*

*Homoplax ist weit mehr als eine  
der bekanntesten, beliebtesten  
Holzspanplatten. In der Ent-  
wicklung dieses grossflächigen  
Baustoffes spiegelt sich die  
Geschichte einer Art «hölzerner  
Revolution», die Ihr Leben, unser  
Leben und das Leben von  
Millionen in den letzten Jahr-  
zehnten lautlos aber merklich  
verändert hat. Das ist keine leere  
Behauptung. Denn unsere stei-  
genden Produktionszahlen  
sprechen eine deutliche Sprache:  
Heute lebt man in und mit Homo-  
plax. Und wir haben noch nie  
jemanden angetroffen, der darob  
(oder darin) unglücklich gewesen  
wäre. Selbst wenn er nicht einmal  
ahnte, dass in seiner Türe, in  
seiner Wand, in seinem Schrank,  
in seinen Möbeln ein Kern aus  
Homoplax steckt. Unser Produkt  
ist selten sichtbar – aber es darf  
sich sehen lassen!*



# Carina®



Carina wurde mehrfach von der Jury der Schweizer Mustermesse mit «der guten Form» ausgezeichnet. Carina ist aus edlem Argovit-Sanitär-Porzellan gefertigt und besticht durch seine elegante, zeitgemässe Linienführung. Carina-Tablare – zum Waschtisch passend – vergrössern zweckdienlich die Abstellfläche. Carina ist in weiss und verschiedenen Unifarben, aber auch zweifarbig lieferbar. Der sanitäre Fachhandel wird Ihnen Carina gerne vorführen.

# Carina Laufenburg

\*\*\*



Kera-Werke AG, 4335 Laufenburg  
Telefon 064 - 64 12 27 / 28



---

**Trocken, fugenlos,  
feuerhemmend**

die grossen Vorteile der **Gitro-Decken**

Glatt oder gelocht für Ventilation und Akustik



Glatte, heruntergehängte Decke aus Gitro-Platten

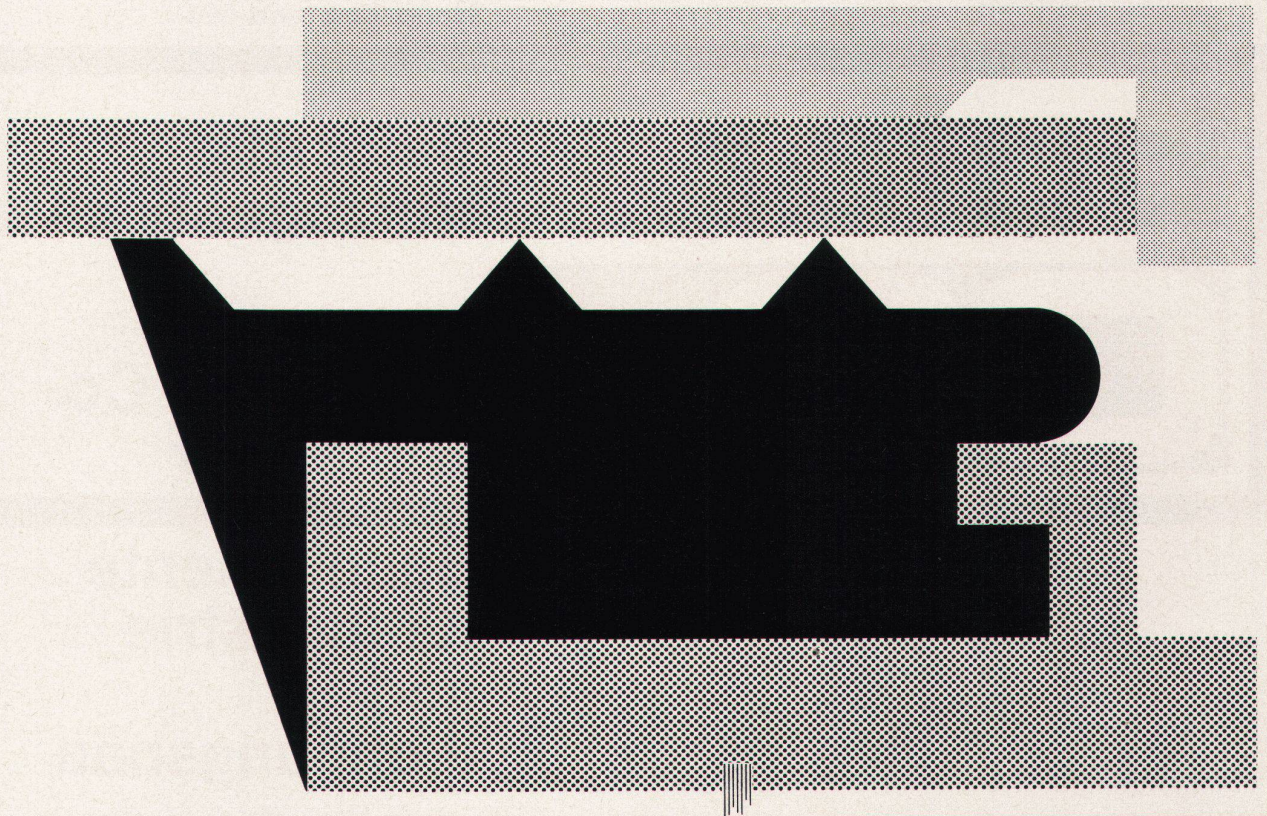
**Fritz Grob AG 8008 Zürich**

Drahtzugstr. 8 Tel. 051/53 46 95

---



# 6,7 km Aussenprofile und 1,2 km Innenprofile – beide aus demselben Material – Du Pont Neoprene



Architekt: Ernest Martin, Genève;  
Leichtmetallfassade und -fenster:  
METALLBAU HIRSCH, Biel;  
Konstrukteur: IGECO S.A., Etay VD

Das ist der neue Güterbahnhof mit Bürohaus von La Praille. Der Bau ist aus vorgegossenem Beton und Glas und hat 665 Fenster. Vorgeformte Profile erwiesen sich als zweckmässigstes und wirkungsvollstes Mittel zur Abdichtung und Verglasung der Bauelemente – weil sie zuverlässiger und leichter zu installieren sind und keiner Wartung bedürfen.

## Warum Du Pont Neoprene?

Neoprene ist witterungs-, ozon- und alterungsbeständig. Manche Neoprene-Erzeugnisse sind seit 35 Jahren den Elementen ausgesetzt und noch immer voll diensttauglich. Neoprene behält in jedem Klima seine Elastizität und sein hervorragendes Abdichtungsvermögen: Hitze weicht es nicht auf,

und Kälte macht es nicht spröde. Dem Kontakt mit Ölen, Schmiermitteln und Chemikalien, wie sie auf Bauplätzen und bei der Gebäudewartung üblich sind, widersteht es. Es ist resistent gegen dauernde Verformung. Es ist flammwidrig. Dichtungen und Profile aus Du Pont Neoprene sind in der Praxis gründlich erprobt und bringen die hervorragenden Eigenschaften von Neoprene voll zur Geltung.

## Unterrichten Sie sich eingehender

Senden Sie den Coupon ein, damit Sie unsere reichbebilderte Dokumentation mit Berichten aus der Praxis, Detailzeichnungen, Anwendungsbeispielen und einem Nachweis von Lieferanten von Neoprene-Profilen und Dichtungen erhalten.



**Dolder+Co., Immengasse 9,  
4000 Basel 4**

Bitte senden Sie mir weitere  
Informationen über  
Neoprene-Dichtungen sowie einen  
Lieferanten-Nachweis.

**DU PONT**  
**NEOPRENE**

Name: \_\_\_\_\_

Stellung: \_\_\_\_\_

Firma: \_\_\_\_\_

Adresse: \_\_\_\_\_





Schweizer Mustermesse Basel  
12.-22. April 1969  
Halle 25 Stand 461

# bator

# GO

**Bator AG.**  
**Herzogenbuchsee**

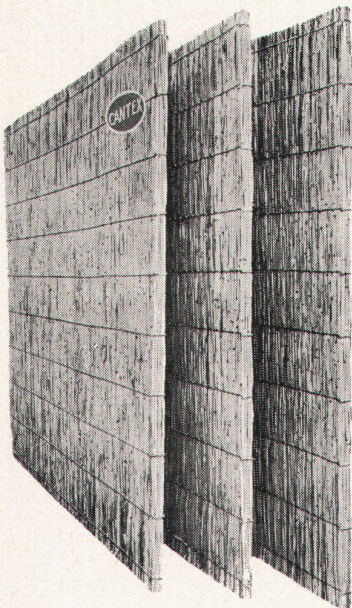
**Geilinger + Co.**  
**Winterthur**

**Bauelemente  
für Industrie  
und  
Wohnungsbau**

GO 6901

## «CANTEX» gepreßte Schilfrohrplatten

ein hervorragendes Isoliermaterial



Wärmeleitzahl: 0,047

Großformat:  
200 x 150 cm  
und andere

Stärke:	2	2 ½ cm
Gewicht:	4,5	6 kg pro m <sup>2</sup>

Stärke:	3 ½	5 cm
Gewicht:	7,5	9,5 kg pro m <sup>2</sup>

### Verwendung:

Isolierung von  
Betondecken,  
Flachdächern,  
Verkleidung von  
Mauerwerk,  
freihängende Decken,  
Unterlagsböden usw.

**Bezug durch  
die Baumaterialien-  
handlungen**

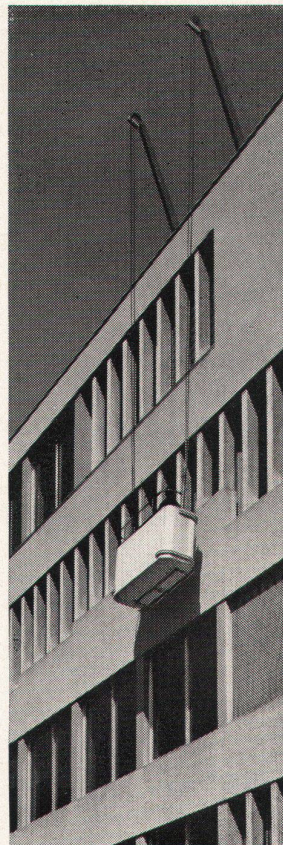
Fabrikanten:

**Vereinigte Schilfwebereien Zürich**

Walchstraße 11

Telephon 051 28 43 63

## Die Schwebebühne Mannesmann



schaftt die besten Voraussetzungen, Hochhaus-Fassaden und -Fenster zu pflegen und zu reinigen, Korrosionsschäden und Verunreinigungen durch Ruß im Frühstadium zu erkennen, die verschiedenen Verbindungen und Elemente zu kontrollieren.

Projektieren Sie beim Hochhaus eine Schwebebühne Mannesmann. Sie ist nicht nur vorteilhaft im Preis, sie senkt auch die Fassadenreinigungskosten auf Jahre hinaus und entspricht punkto Sicherheit sämtlichen Vorschriften.

Verlangen Sie Unterlagen oder technische Beratung durch unsere Fachleute.

**Conrad Kern AG**

Althardstraße 147

**8105 Regensdorf**

Telephon 051 71 21 21



# WALO

**SYNTOLISS**  
Epoxiharz-FlieBbelag  
in einem Betrieb der  
Lebensmittelbranche

Walo Bertschinger AG.SA

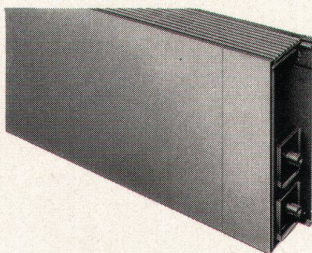




# Führend in Leistung und Qualität...

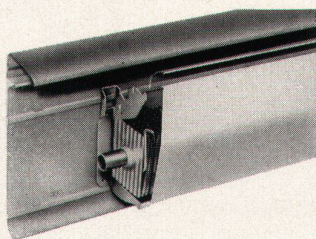
sind die Produkte der englischen Firma  
Copperad Ltd., deren Vertretung wir für die Schweiz  
übernommen haben.

## Copperad Classic Sill- Line



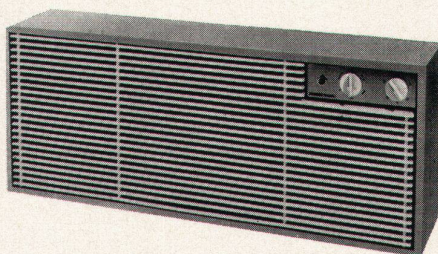
Systemkonvektor von bestechender Eleganz für Geschäftshäuser, Restaurants, Hotels, Schulen, Wohnungen usw. Wo die architektonische Gesamtkonzeption eines Gebäudes durch Einbau einer konventionellen Heizungsanlage gestört würde, wird der Copperad System-Konvektor die beste Lösung des Problems bieten.

## Copperad Wallstrip



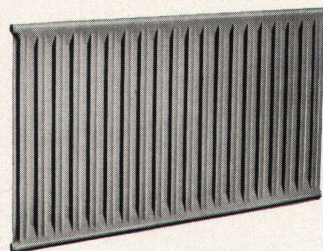
Diese Fussleistenkonvektoren für Büros, Wohnbauten, Schulen usw. bieten angenehm gleichmässige Raumerwärmung bei gleichzeitiger beachtlicher Brennstoffersparnis (bis zu 15%). Äusserst platzsparend und unauffällig. Preisgünstig durch einfache Installation in Alt- wie Neubauten.

## Copperad Minivektor



Der Copperad-Minivektor, ein kleiner Ventilator-Konvektor, kann auf einfache Art an oder in jeder Wand horizontal oder vertikal montiert werden. Das Heizelement wird an die Zentralheizung angeschlossen. Auf Wunsch wird das Gerät mit einer zusätzlichen Elektro-Heizung geliefert.

## Copperad Heizwände



Die neue schmale «Corinthian»-Heizwand von Copperad hat den zusätzlichen Vorteil von unsichtbaren Befestigungshalterungen und ist in 12 Standardlängen von 0,4 m bis 3 m erhältlich. In vier Höhen, zwölf Längen sowie Einfach- und Doppelausführung erhältlich.



**Orion Werke AG  
Zürich**

Apparate für Luft-, Wärme-  
und Kältetechnik

Hardturmstrasse 185  
Telefon 051 / 42 16 00  
Telex 54 889 8005 Zürich  
Bureaux à Vevey:  
Téléphone 021 / 51 37 47  
58, Av. Général Guisan



# Anziehend und schön: die ISAL-Fassade

Schönheit wirkt immer anziehend!  
Das wissen auch Sie.  
Auch das Kleid eines Hauses lässt  
sich gestalten, lässt sich formen.  
Hier ist der Architekt Couturier.

Auch im Städtebau können Akzente  
gesetzt werden, massgeschneiderte  
sozusagen, auf die »Haut projizierte«  
und der Ideallinie folgend.

Der Architekt ist künstlerischer  
Gestalter, wenn er Häuser bekleidet  
– mit Fassaden.  
Das technische Problem löst ISAL!



## ISAL

ISAL-Partnerfirmen:  
Hans Schmidlin AG,  
Aesch - Basel - Zürich - Genf  
Otto Bützberger AG, 4000 Basel  
R. Caluori, 7000 Chur

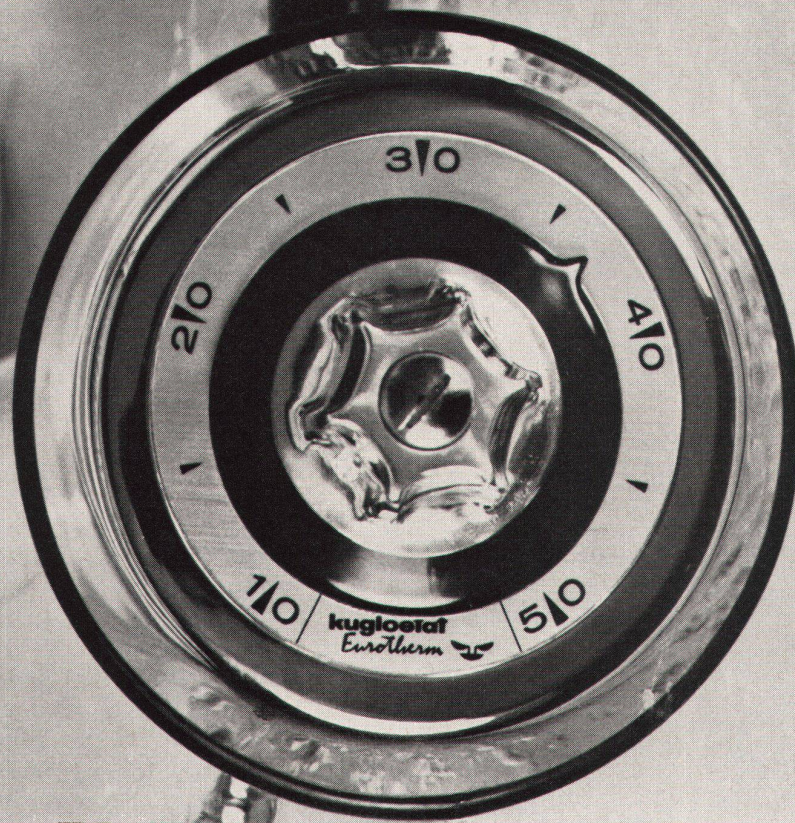
Ferdinand Frick AG,  
9494 Schaan/FL  
Frutiger Söhne AG für Holzbau,  
3653 Oberhofen  
Hunkeler AG, 6000 Luzern

Lanfranchi Frères,  
2300 La Chaux-de-Fonds  
Nachweis für das Ausland durch  
ISAL - Patentinhaberin:  
Eltreva AG, 4147 Aesch





# kugler



**kuglostaf**  
*Eurotherm*

Thermo-Mischventil Nr. 3941 1/2" und 3/4" für Unterputz-Montage, mit dem leicht auswechselbaren Steuerelement. Neu geformte Rosette mit gut zu betätigendem Einstellgriff und neuer, neutraler und diskreter Skala.

Metallgiesserei + Armaturenfabrik AG. Genf & Zürich

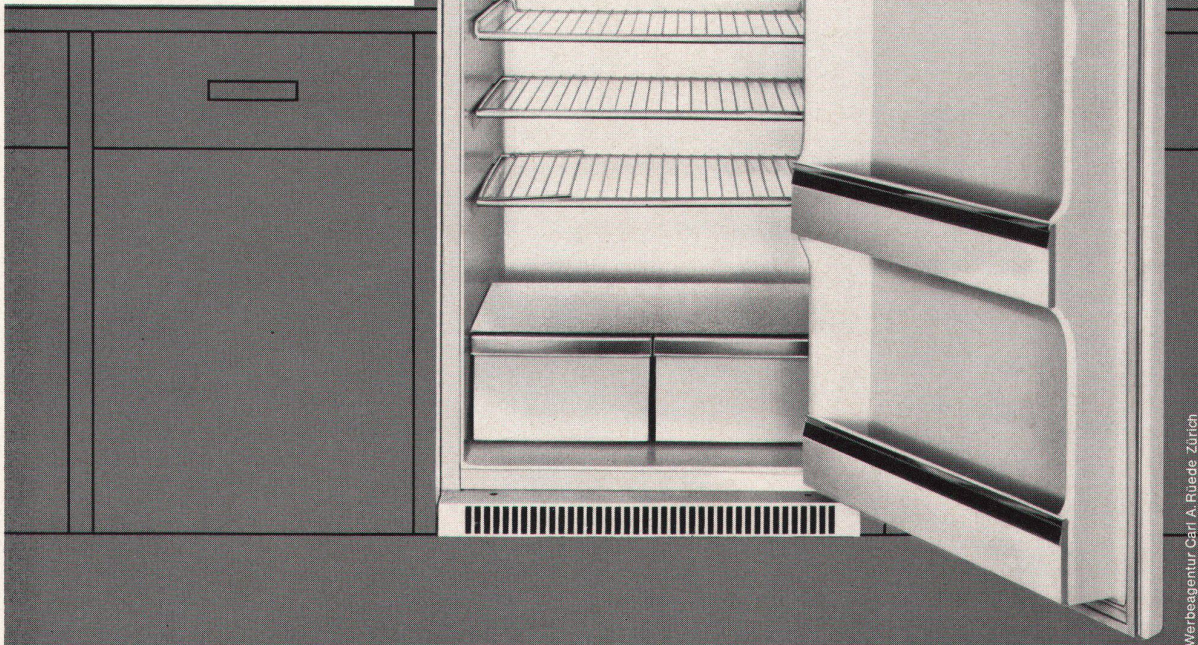
**kugler**

666



**Sie suchen  
einen preisgünstigen  
Kühlschrank,  
der sich problemlos  
einbauen lässt?**

**Bauknecht baut ihn  
für Sie  
in Hallwil!**



Werbeagentur Carl A. Rüde Zürich

\*\*\*

Ohne Übertreibung — Bauknecht bietet Ihnen problemlose Kühlschränke: Die Einbau-Kühlschränke der Baureihe E 130, E 160, EK 160\*\*\* und EV 245\*\*\* erfüllen wirklich alle Wünsche!

#### Problemlos im Einbau

Bauknecht Einbau-Kühlschränke passen in jede Schweizer Normküche. Nur einschieben (frontbündig oder 20 mm vorstehend), anschliessen und schon sind sie betriebsbereit.

#### Leistung und Qualität

Bauknecht Einbau-Kühlschränke sind ausgereifte Schweizer Erzeugnisse. Sie werden von A - Z in Hallwil angefertigt und montiert. Sie entsprechen nicht nur dem neuesten Stand der Kältetechnik - sie sind Spitzenerzeugnisse punkto Qualität. Der Name Bauknecht bürgt für Sorgfalt in der Herstellung, langjährige Erfahrung, erstklassiges Material, zuverlässigen Service. 50 Jahre Bauknecht! Bauknecht hat die Entwicklung im Kühlschrankbau massgeblich beeinflusst. Bauknecht ist ein Pionier im Kühlschrankbau! Das beweist das neueste Modell EV 245\*\*\* eine richtungsweisende Neuentwicklung.

#### Der vorteilhafte Preis

Bauknecht Einbau-Kühlschränke sind preiswert. Sehr preiswert im Vergleich zu dem, was sie leisten. Die Preise konnten — trotz steigender Kosten — gehalten, ja sogar reduziert werden. Die grossen Verkaufsziffern sind ein Beweis für den anhaltenden Bauknecht-Erfolg.

#### Die Auswahl

Vier Modelle stehen Ihnen zur Auswahl. Schon das kleine Modell E 130 ist ein technisches Meisterwerk — das Modell EV 245 ist es erst recht: Mit Abtau-Vollautomatik, also keine Wartung und bis zu 50% Stromersparnis! Wählen Sie aus der Tabelle das für Sie geeignete Modell.

5 Jahre Garantie auf dem Kühlaggregat, 2 Jahre auf allen übrigen Teilen.

Modell	Inhalt Liter	Breite mm	Höhe mm	Tiefe mm	Anschl.-wert
E 130**	130	548	760	580	90 W
E 160**	157	548	887	550	100 W
EK 160***	155	548	887	550	120 W
EV 245***	245	550	1268	550	130 W

Bauknecht verfügt in der ganzen Schweiz über einen leistungsfähigen Kundendienst.



**COUPON**

Ich wünsche die ausführliche Dokumentation über das Bauknecht Einbaukühlschrank-Programm.

Name \_\_\_\_\_

Adresse \_\_\_\_\_

PLZ/Ort \_\_\_\_\_

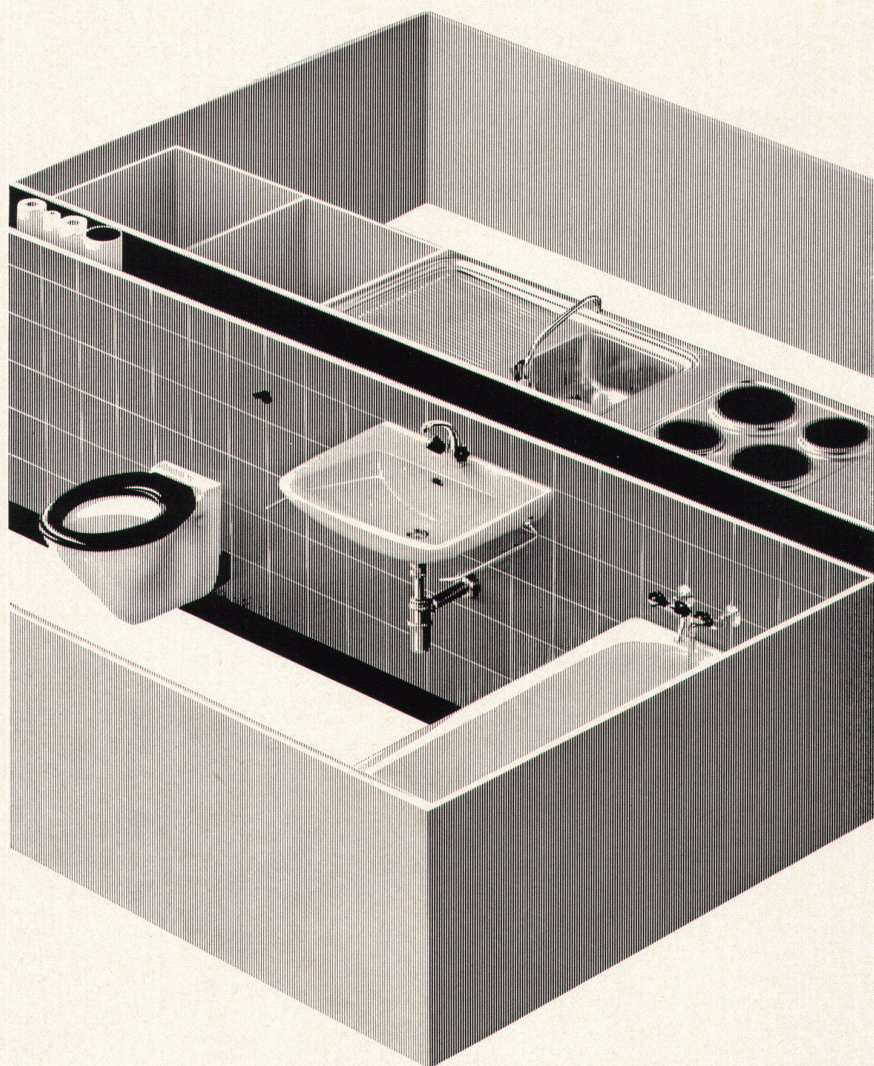
Fabrik und Generalvertrieb:  
Bauknecht Elektromaschinen AG,  
5705 Hallwil, Tel. 064/54 17 71

620

**50 JAHRE**  
**Bauknecht**  
weiss,  
was Frauen wünschen!

XXXVII





## Sanfit verbilligt den Wohnungsbau durch Rationalisierung.

Konsequent rationell durchdacht, erlaubt die Sanfit-Montagemethode den Einbau der kompletten Bad- und Kücheneinrichtung in die fertigerstellten Räume am Ende der Bauzeit. Lieferung, Montage und Inbetriebnahme einer Wohnungseinheit erfolgen in einer einzigen, fortlaufenden Arbeitsphase von wenigen Stunden. Die Sanitär-Fertiginstallation Sanfit ist im vorgefertigten Elementbau wie auch bei der konventionellen Bauweise anwendbar. Diese Vorteile und noch viele weitere lassen sich Bauherren und Architekten an einer Musteranlage beim Regionalvertreter zeigen.

*Beratung, Verkauf und Einbau erfolgen durch bestausgewiesene Sanitär-Installationsfirmen in der ganzen Schweiz:* **Aarau:** Ernst Ammann AG, Milchgasse 7, Tel. 064 22 29 66. **Basel:** L.+H. Rosenmund, Riehentorstrasse 17, Tel. 061 33 98 10. **Bern:** Schmid-Bill AG, Haldenstrasse 16, Tel. 031 42 12 86. Arnold Baumann AG, Seftigenstrasse 41, Tel. 031 46 22 77. **Biel:** Pärli + Cie, Renferstrasse 4-6, Tel. 032 48 82 22. **Chur:** Dipl. Ing. E. Willi AG, Ottostrasse 25, Tel. 081 22 86 22. **Liestal:** L.+H. Rosenmund, Gestadeplatz 6, Tel. 061 84 18 21. **Luzern:** Kramit AG, Fluhmattweg 6, Tel. 041 64 80 3. **Schaffhausen:** Alfred Scherrer AG, Neustadt 57, Tel. 053 54 64 4. **Solothurn:** Urs Arm, Bielstrasse 111, Tel. 065 23 29 7. **St. Gallen:** Heinrich Kreis, Moosstrasse 52, Tel. 071 27 23 11. **Thun:** Arnold Baumann AG, Florastrasse 2, Tel. 033 22 37 6. **Vaduz FL:** Gustav Ospelt, Installationen, Tel. 075 21 15 5. **Zug:** Wickart AG, St.-Antons-Gasse 5, Tel. 042 48 33 3. **Zürich:** Rothmayr + Co. AG, Hallwylstrasse 71, Tel. 051 27 01 92. **Bezugsquellennachweis** für alle Regionen der Schweiz durch die Sanfit AG, Frauenfelderstrasse, 8475 Ossingen ZH, Tel. 052 41 83 3.

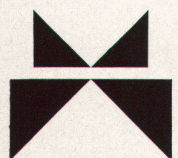




## Brandschutz-Türabschlüsse

rauchdicht: Typ HZ -R  
feuerhemmend: Typ HZ -F30  
feuerbeständig: Typ HZ -F60

Konstruktion nach feuerpolizeilichen Vorschriften  
Zulassung gemäss EMPA-Prüfbericht



Metallbau  
HZ Konstruktionen  
Profilpresswerk

# hädriach ag

8047 Zürich Freilagerstrasse 29 Telefon 051/521252





Ein Spiegelbild fortschrittlicher Bauweise . . .

CE

ist die Wandklosettanlage MODERNA mit keramischem Spülkasten.  
Eine ästhetisch einwandfreie Lösung für den wandhängenden Apparat.

Die Wandklosettanlage MODERNA bietet 10 cm Bodenfreiheit  
und vereinfacht darum die Pflege der Toilette.

Der Apparat wird in Weiss sowie in sechs Standardfarben  
Gelb, Grau, Grün, Blau, Korallin und Schwarz hergestellt.

Auf Wunsch senden wir Ihnen die Montage-Unterlagen.

Verkauf über den Sanitärgrosshandel,  
in dessen Ausstellungen die Anlage besichtigt werden kann.

# Laufen



AG für Keramische Industrie Laufen 4242 Laufen/Schweiz





***Hier sehen Sie den Vental. Ein ausgezeichneteter Lamellenstoren: sehr solid, wetterfest, sturmsicher. Dazu ausgezeichnet mit dem Prädikat «die gute Form». Wenn Sie bauen und auf Sicher gehen wollen: Lamellenstoren Vental®.***

***mit V-Test:  
der Vental® von  
Baumann Horgen***





Die Baufachleute kennen den Baumann-V-Test im Windkanal Emmen. Der Bericht darüber, mit allen Messwerten und überzeugenden Bildern, steht jedermann zur Verfügung. – Der offizielle Report ist hier wiedergegeben:

### ***Eidg. Flugzeugwerk Emmen***

*Versuchs- und Forschungsanlage*

*Im Auftrag der Firma Baumann+Co. Horgen wurden diverse Abmessungen der neuen Breitlamellenstoren Vental im grossen Windkanal auf das Verhalten bei Windbeanspruchung untersucht. Die Prüfungen erfolgten bei frontaler, schräger und paralleler Anblasung. Die Windgeschwindigkeit wurde in Stufen bis 180 ÷ 200 km/h erhöht. Die Belastungsversuche sollten eventuelle kritische Bruch- oder Reissstellen an den Lamellenstoren zeigen.*

*Während aller Prüfungen sind keine Beschädigungen an den Storen entstanden.*

*(F+W, gezeichnet vom Chef und vom Bearbeiter)*

So urteilt der Architekt:

**«Grosse Fensterfronten mit Lamellenstoren versehen – das bringt Probleme. Der Storen muss sturmsicher sein und, weil er durch die grossen Flächen voll zur Geltung kommt, am Haus gut aussehen.»**

Bowling-Center, Glattalstrasse 40, Zürich

gebaut von

J. Nadler, dipl. Ing.

Mitarbeiter J. Ganz, Architekt, Küsnacht ZH

Vental Allwetterstoren 80 mm aus thermolackiertem Leichtmetall. Kastenbreite 12 cm! Er ist wetterfest, er ist sturmsicher, er sieht am Haus gut aus.

# Baumann

Baumann+Co., 8810 Horgen 051-824057

Verkaufs- und Montagestellen in Zürich, Luzern, Chur, St. Gallen, Basel, Bern, Olten, Lausanne, Genève, Dombresson, Lugano.

