

Zeitschrift: Das Werk : Architektur und Kunst = L'oeuvre : architecture et art
Band: 56 (1969)
Heft: 3: Kirchen - Kirchengemeindehäuser

Werbung

Nutzungsbedingungen

Die ETH-Bibliothek ist die Anbieterin der digitalisierten Zeitschriften auf E-Periodica. Sie besitzt keine Urheberrechte an den Zeitschriften und ist nicht verantwortlich für deren Inhalte. Die Rechte liegen in der Regel bei den Herausgebern beziehungsweise den externen Rechteinhabern. Das Veröffentlichen von Bildern in Print- und Online-Publikationen sowie auf Social Media-Kanälen oder Webseiten ist nur mit vorheriger Genehmigung der Rechteinhaber erlaubt. [Mehr erfahren](#)

Conditions d'utilisation

L'ETH Library est le fournisseur des revues numérisées. Elle ne détient aucun droit d'auteur sur les revues et n'est pas responsable de leur contenu. En règle générale, les droits sont détenus par les éditeurs ou les détenteurs de droits externes. La reproduction d'images dans des publications imprimées ou en ligne ainsi que sur des canaux de médias sociaux ou des sites web n'est autorisée qu'avec l'accord préalable des détenteurs des droits. [En savoir plus](#)

Terms of use

The ETH Library is the provider of the digitised journals. It does not own any copyrights to the journals and is not responsible for their content. The rights usually lie with the publishers or the external rights holders. Publishing images in print and online publications, as well as on social media channels or websites, is only permitted with the prior consent of the rights holders. [Find out more](#)

Download PDF: 13.01.2026

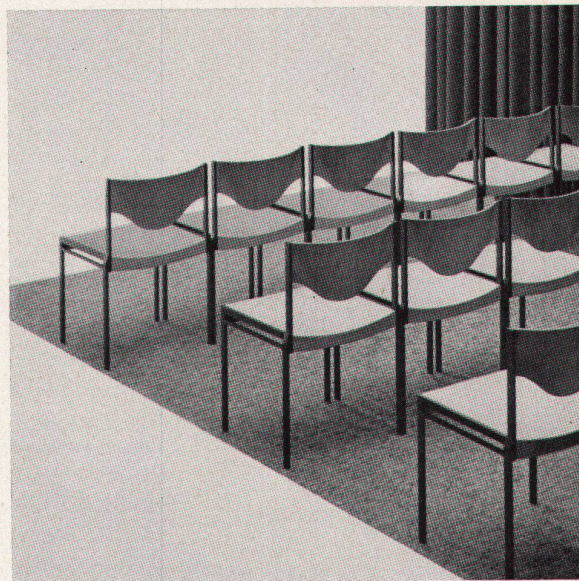
ETH-Bibliothek Zürich, E-Periodica, <https://www.e-periodica.ch>

ob fest



oder mobil...

...wir sind das größte
Spezialhaus der Schweiz
für Bestuhlungen —
mit einem umfassenden
Programm für jeden Zweck

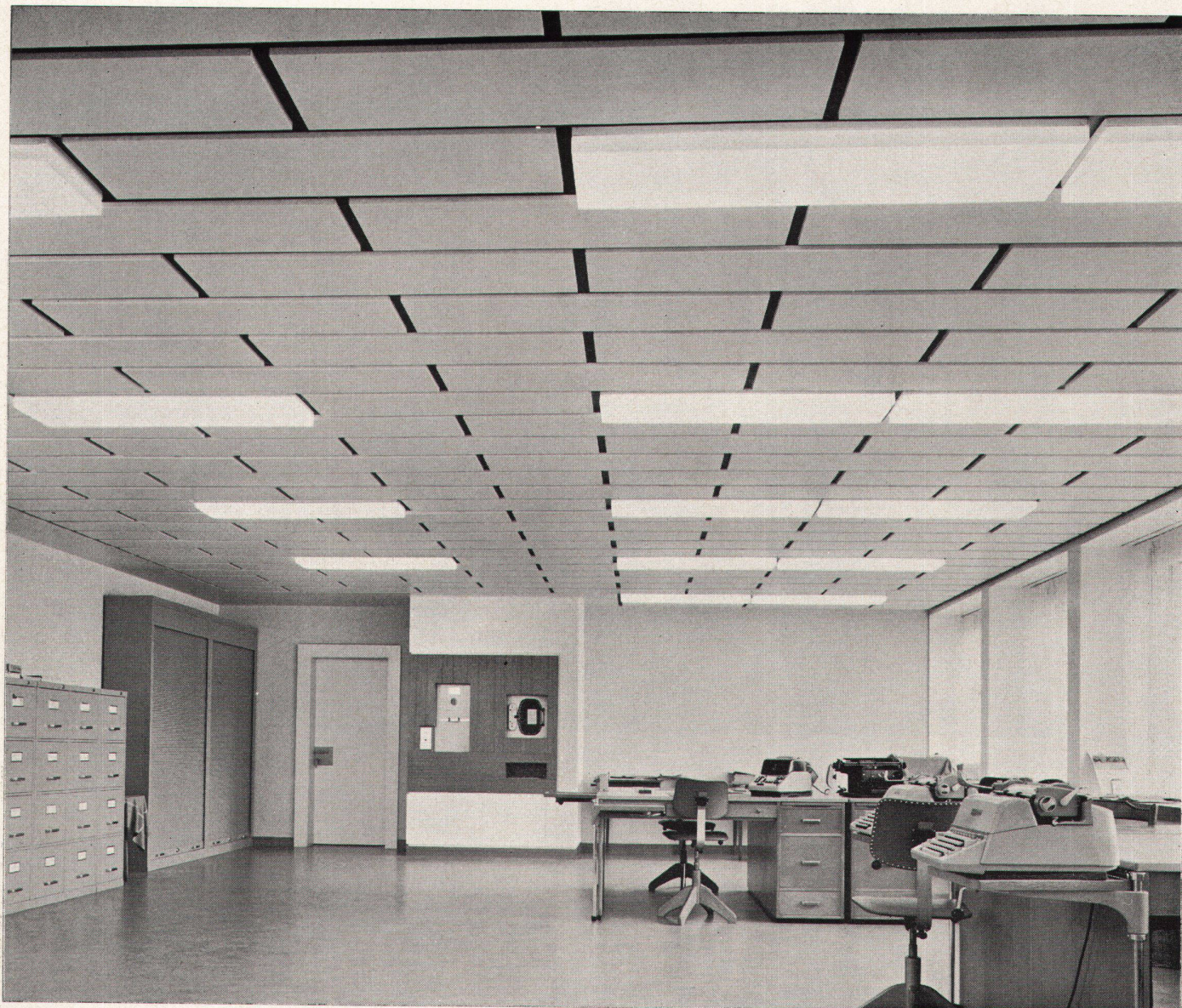


- Anfertigung von Kirchenbänken
nach individuellen Wünschen
- Reihenbestuhlungen
für Kirchgemeindehäuser

fragen Sie

HORGEN—GLARUS

AG Möbelfabrik Horgen-Glarus
8750 Glarus 058/5 20 31



**Wo es
draufankommt:
eine Gema-
Metalldecke**

Als Verkleidungsdecke mit sichtbaren Tragprofilen (System II) setzt sie in der Kantonalbank Schaffhausen einen besonders gediegenen Akzent. Struktur, Farbe und Plattenformat sind die Elemente, die der Architekt bei der Raumgestaltung mit der Gema-Metalldecke vielseitig spielen lassen kann.

Die elegante Raumgestaltung ist aber nur eine von vielen Möglichkeiten, für die die Gema-Metalldecke prädestiniert ist. Beleuchtung, Heizung, Ventilation, Schallschluck usw. kommen dazu.

Viele optimale Lösungen sind aus der kreativen Zusammenarbeit zwischen dem Architekten und unserem technischen Beratungsdienst hervorgegangen. Bitte fragen Sie uns deshalb an, wenn Sie ein spezielles Problem haben.

Wer baut plant... wer plant prüft...
und wer prüft
wählt die Gema-Metalldecke.



Gema AG, Metalldecken, 9015 St.Gallen
Tel. 071 / 31 13 13
Gema Bauelemente Ges. m. b. H.
A-1100 Wien
Gema Apparatebau GmbH
D-6832 Hockenheim