

**Zeitschrift:** Das Werk : Architektur und Kunst = L'oeuvre : architecture et art  
**Band:** 56 (1969)  
**Heft:** 3: Kirchen - Kirchengemeindehäuser

**Artikel:** Reformiertes Kirchgemeindehaus Thalwil : Architekten William Dunkel  
**Autor:** [s.n.]  
**DOI:** <https://doi.org/10.5169/seals-87299>

### **Nutzungsbedingungen**

Die ETH-Bibliothek ist die Anbieterin der digitalisierten Zeitschriften auf E-Periodica. Sie besitzt keine Urheberrechte an den Zeitschriften und ist nicht verantwortlich für deren Inhalte. Die Rechte liegen in der Regel bei den Herausgebern beziehungsweise den externen Rechteinhabern. Das Veröffentlichen von Bildern in Print- und Online-Publikationen sowie auf Social Media-Kanälen oder Webseiten ist nur mit vorheriger Genehmigung der Rechteinhaber erlaubt. [Mehr erfahren](#)

### **Conditions d'utilisation**

L'ETH Library est le fournisseur des revues numérisées. Elle ne détient aucun droit d'auteur sur les revues et n'est pas responsable de leur contenu. En règle générale, les droits sont détenus par les éditeurs ou les détenteurs de droits externes. La reproduction d'images dans des publications imprimées ou en ligne ainsi que sur des canaux de médias sociaux ou des sites web n'est autorisée qu'avec l'accord préalable des détenteurs des droits. [En savoir plus](#)

### **Terms of use**

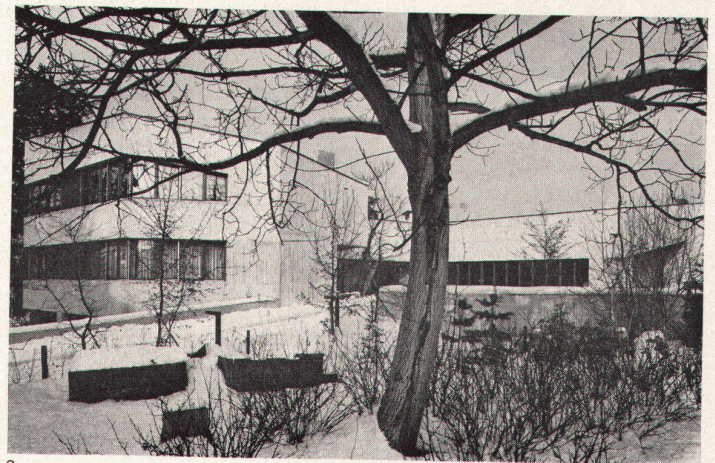
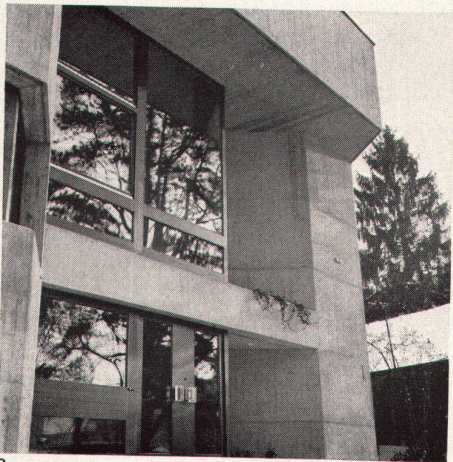
The ETH Library is the provider of the digitised journals. It does not own any copyrights to the journals and is not responsible for their content. The rights usually lie with the publishers or the external rights holders. Publishing images in print and online publications, as well as on social media channels or websites, is only permitted with the prior consent of the rights holders. [Find out more](#)

**Download PDF:** 05.04.2026

**ETH-Bibliothek Zürich, E-Periodica, <https://www.e-periodica.ch>**

# Reformiertes Kirchgemeindehaus Thalwil

Architekten: Prof. Dr. William Dunkel BSA/SIA,  
Kilchberg ZH; Walter Schindler SIA, Zürich  
Mitarbeiter: F. de Quervain  
1967



1, 2  
 Vom Eingang her entwickelt sich nach links die abgestaffelte Fassade des Foyers und des Gemeindesaales des Kirchgemeindehauses Thalwil

3  
 Jugendraum, Foyer und Kirche bilden den Hof

4  
 Der Gemeindesaal baut sich aus der Podiumszone und den zwei Sitzfeldern auf; dieser Zusammenhang wird von den Deckenfeldern unterstrichen

5  
 Grundriß Erdgeschoß, Kirchgemeindehaus und Pfarrhaus 1:600

6, 7  
 Der Hof wird auf zwei Seiten vom Foyer umschlossen

1, 2  
*La façade échelonnée du foyer et de la salle paroissiale du Centre de Thalwil se développe de l'entrée vers la gauche*

3  
*La salle des jeunes, le foyer et l'église entourent le parvis*

4  
*La salle paroissiale est structurée par le niveau de l'estrade et les deux niveaux des sièges: cette relation est soulignée par les faces du plafond*

5  
*Plan du rez-de-chaussée du Centre paroissial et du presbytère 1:600*

6, 7  
*Le foyer entoure le parvis de deux côtés*

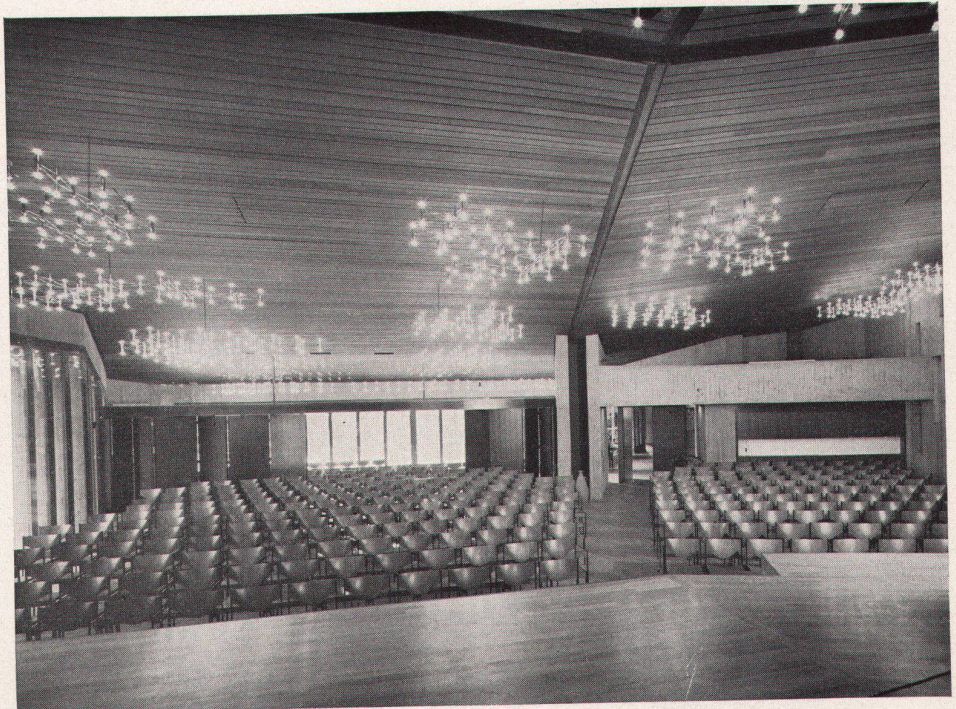
1, 2  
 Looked at from the entrance, the echeloned façade of the Thalwil parish hall foyer and congregational hall evolves leftwards

3  
 The courtyard is formed by the youth room, the foyer and the church itself

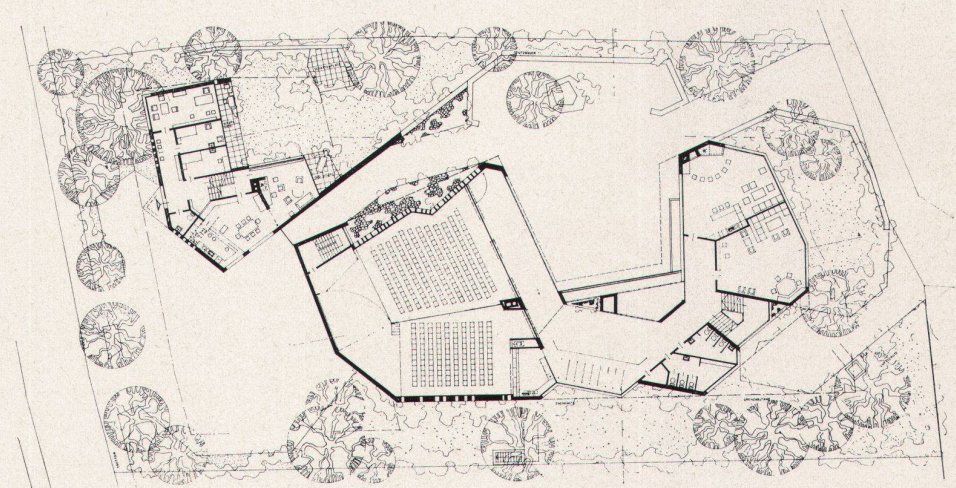
4  
 The parish hall is composed of a pulpit zone and two seating zones, and this relationship is accentuated by the ceiling subdivisions

5  
 Plan 1:600 of ground floor of parish hall and vicarage

6, 7  
 The courtyard is enclosed on two sides by the foyer



4

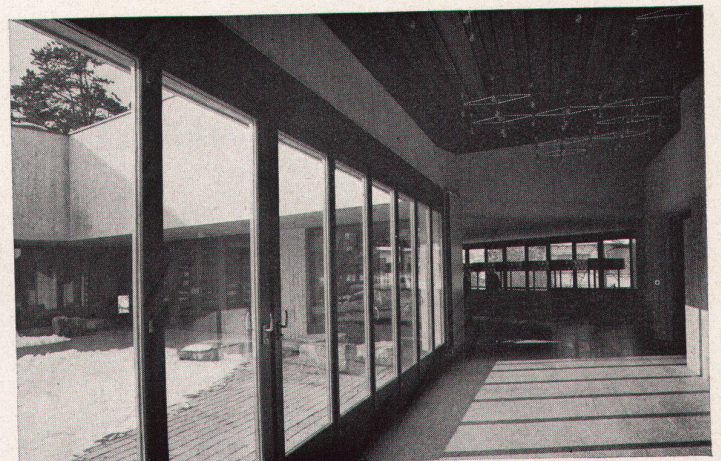


5

Photos: 1, 3, 7 Fritz Maurer, Zürich



6



7