

Zeitschrift: Das Werk : Architektur und Kunst = L'oeuvre : architecture et art
Band: 56 (1969)
Heft: 3: Kirchen - Kirchengemeindehäuser

Artikel: Reformierte Kirche in Hamburg-Altona : Architekt Benedikt Huber
Autor: [s.n.]
DOI: <https://doi.org/10.5169/seals-87295>

Nutzungsbedingungen

Die ETH-Bibliothek ist die Anbieterin der digitalisierten Zeitschriften auf E-Periodica. Sie besitzt keine Urheberrechte an den Zeitschriften und ist nicht verantwortlich für deren Inhalte. Die Rechte liegen in der Regel bei den Herausgebern beziehungsweise den externen Rechteinhabern. Das Veröffentlichen von Bildern in Print- und Online-Publikationen sowie auf Social Media-Kanälen oder Webseiten ist nur mit vorheriger Genehmigung der Rechteinhaber erlaubt. [Mehr erfahren](#)

Conditions d'utilisation

L'ETH Library est le fournisseur des revues numérisées. Elle ne détient aucun droit d'auteur sur les revues et n'est pas responsable de leur contenu. En règle générale, les droits sont détenus par les éditeurs ou les détenteurs de droits externes. La reproduction d'images dans des publications imprimées ou en ligne ainsi que sur des canaux de médias sociaux ou des sites web n'est autorisée qu'avec l'accord préalable des détenteurs des droits. [En savoir plus](#)

Terms of use

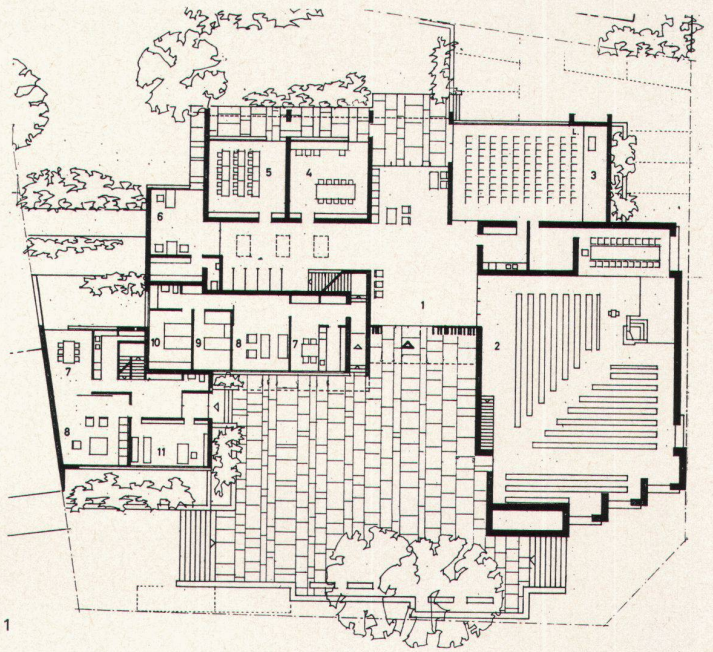
The ETH Library is the provider of the digitised journals. It does not own any copyrights to the journals and is not responsible for their content. The rights usually lie with the publishers or the external rights holders. Publishing images in print and online publications, as well as on social media channels or websites, is only permitted with the prior consent of the rights holders. [Find out more](#)

Download PDF: 04.04.2026

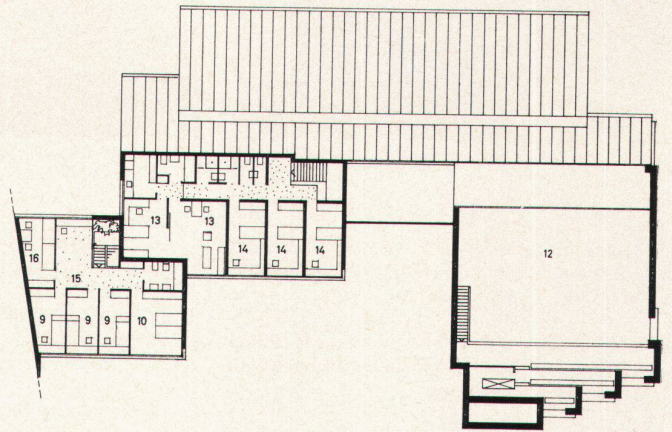
ETH-Bibliothek Zürich, E-Periodica, <https://www.e-periodica.ch>

Reformierte Kirche in Hamburg-Altona

Architekt: Benedikt Huber BSA/SIA, Zürich
Kontaktarchitekt: Bernhard Schuster, Hamburg
Mitarbeiter: Klaus Löwe, Hamburg
Innenarchitektin: Martha Huber, Zürich
1967



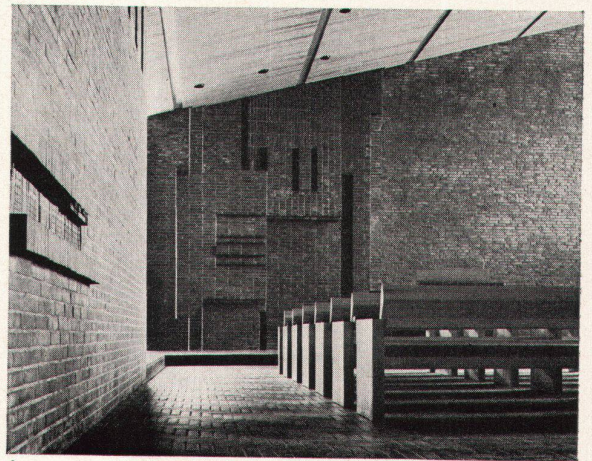
1



2



3

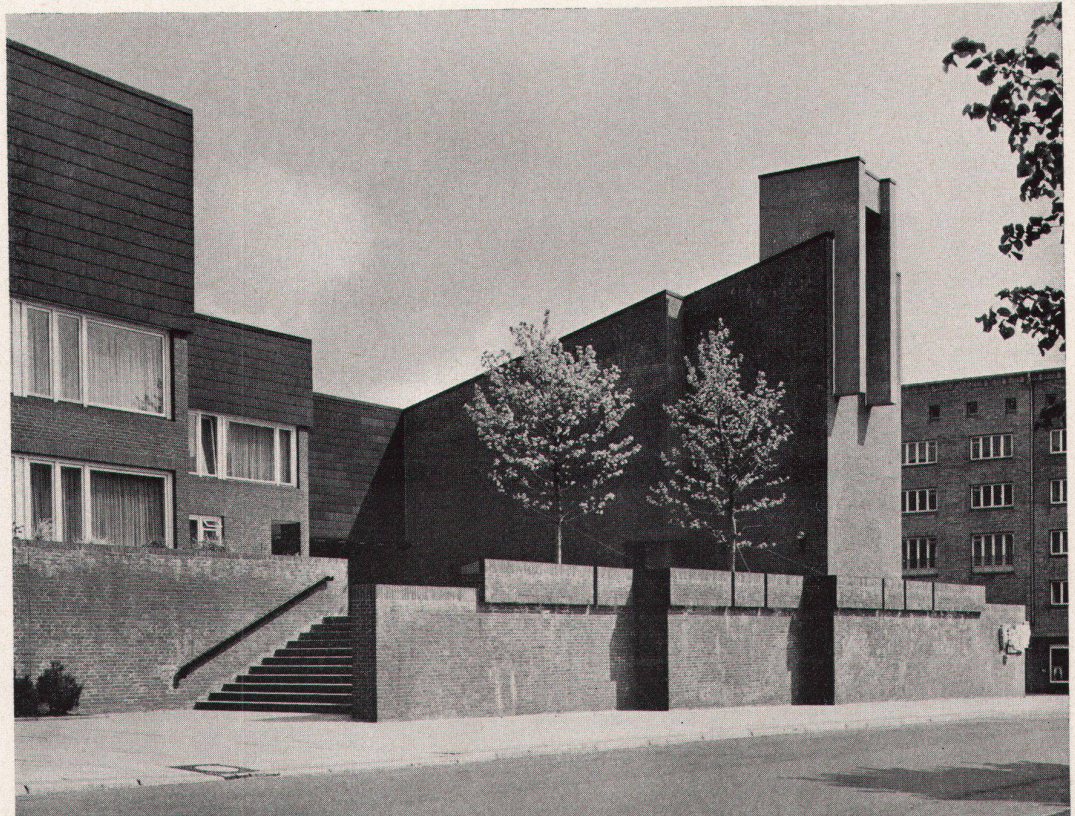


4

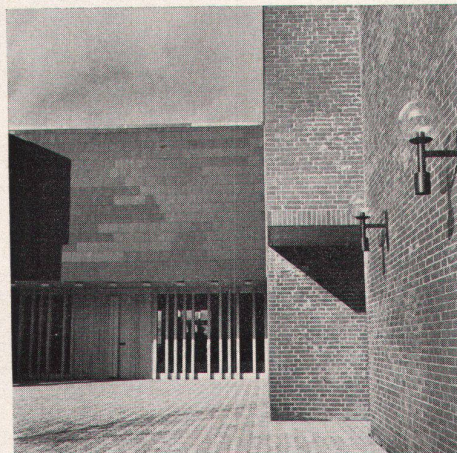
- 1 Eingangshalle
- 2 Kirchenraum
- 3 Gemeindesaal
- 4 Jugendraum
- 5 Konfirmandenraum
- 6 Gemeindebüro
- 7 Essen
- 8 Wohnen
- 9 Kinder
- 10 Eltern
- 11 Studierzimmer
- 12 Luftraum Kirche
- 13 Gemeindefrauen
- 14 Studentenzimmer
- 15 Galerie
- 16 Gäste

- 1 Entrée
- 2 Intérieur de l'église
- 3 Salle de la paroisse
- 4 Local de la jeunesse
- 5 Instruction des catéchumènes
- 6 Bureau de la paroisse
- 7 Salle à manger
- 8 Séjour
- 9 Enfants
- 10 Parents
- 11 Studio
- 12 Espace de l'église
- 13 Assistantes de paroisse
- 14 Chambres d'étudiants
- 15 Galerie
- 16 Hôtes

- 1 Entrance
- 2 Church room
- 3 Congregation room
- 4 Room for young people
- 5 Room for confirmation-candidates
- 6 Parochial office
- 7 Dining-room
- 8 Living-room
- 9 Children
- 10 Parents
- 11 Study
- 12 Aerial space of the Church
- 13 Parochial assistants
- 14 Room for students
- 15 Gallery
- 16 Guests



5



6

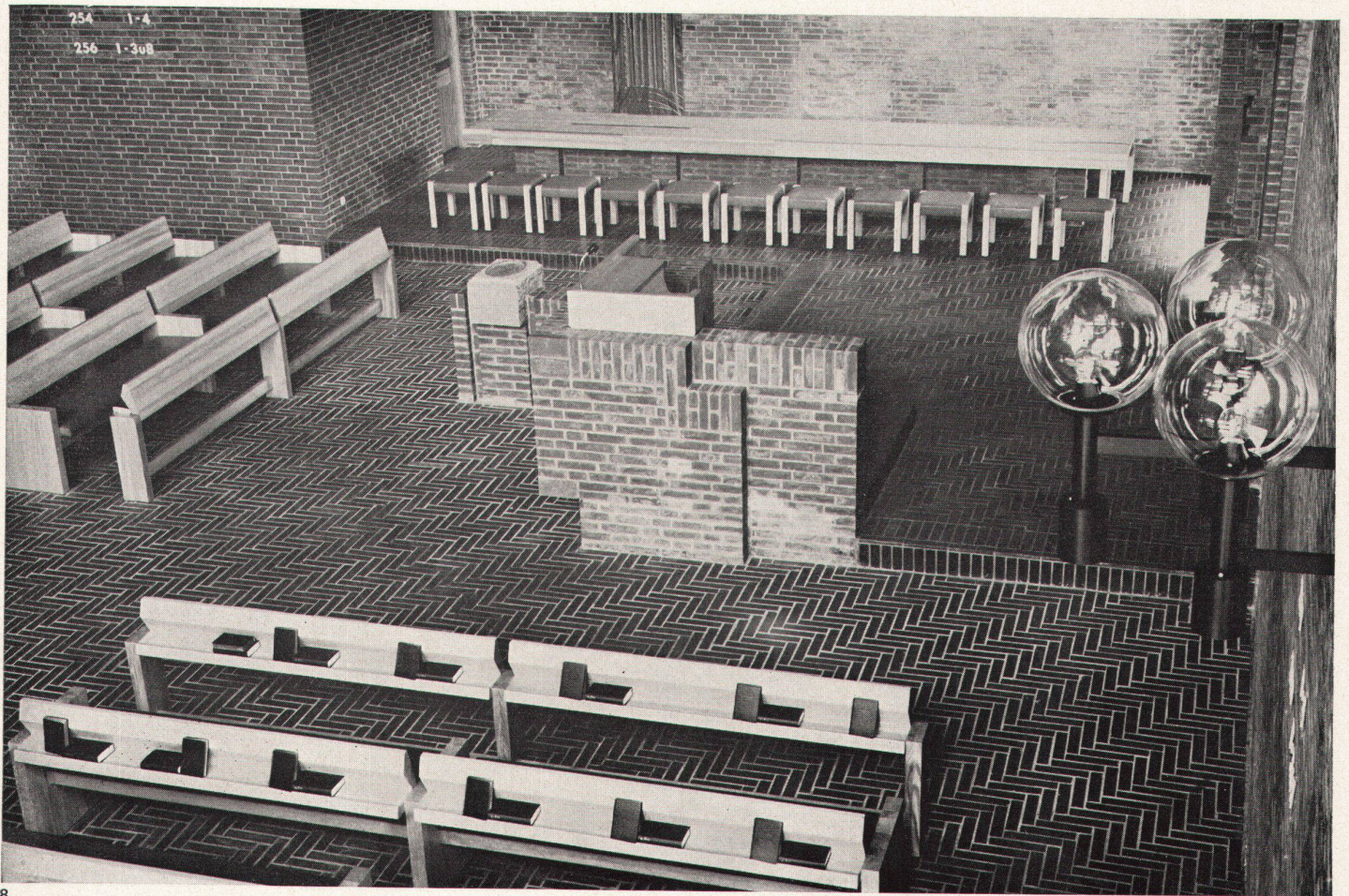


7

1, 2
 Grundriß Erdgeschoß und Obergeschoß 1:550
 der reformierten Kirche in Altona. Die Baugruppe,
 bestehend aus Kirche, Versammlungsräumen und
 zwei Wohnungen, umschließt einen kleinen Platz
 im Kircheninnern
 3, 4
 Die Chorwand ist gebildet durch ein Backstein-
 relief von Peter Meister, Zürich
 5
 Der Kirchenhof öffnet sich über eine Treppe zur
 Palmaillenstraße
 6
 Hof und Kircheneingang
 7
 Zugang von der Straße

1, 2
*Plans du rez-de-chaussée et de l'étage du temple
 d'Altona 1:550*
*L'ensemble, formé par le temple, les salles de
 réunion et deux appartements, est groupé autour
 d'un petit patio à l'intérieur de l'église*
 3, 4
*La paroi du chœur est rehaussée par un relief en
 briques de Peter Meister, Zurich*
 5
*Le parvis s'ouvre par un escalier vers la Palmaillen-
 strasse*
 6
Parvis et entrée de l'église
 7
Accès côté rue

1, 2
 Plans of ground floor and upper storey of the
 Protestant church at Hamburg-Altona 1:550.
 The group of structures, comprising the church
 itself, assembly rooms and two flats, encloses a
 small courtyard
 3, 4
 Inside the church, the chancel wall is formed as a
 relief in brickwork by Peter Meister, Zurich
 5
 The courtyard of the church leads to Palmaillen-
 strasse by way of a flight of steps
 6
 Courtyard and church entrance
 7
 Access from the street



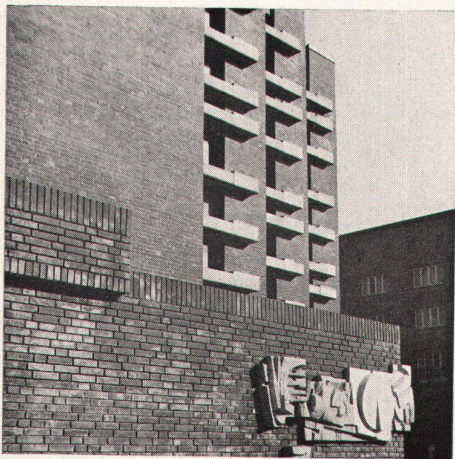
8

8 Die Kirchenbänke gruppieren sich um den Kanzelvorbau vor dem Abendmahlstisch 9, 10
 An der äußeren Umfriedungsmauer befindet sich ein Relief von Peter Meister, Zürich

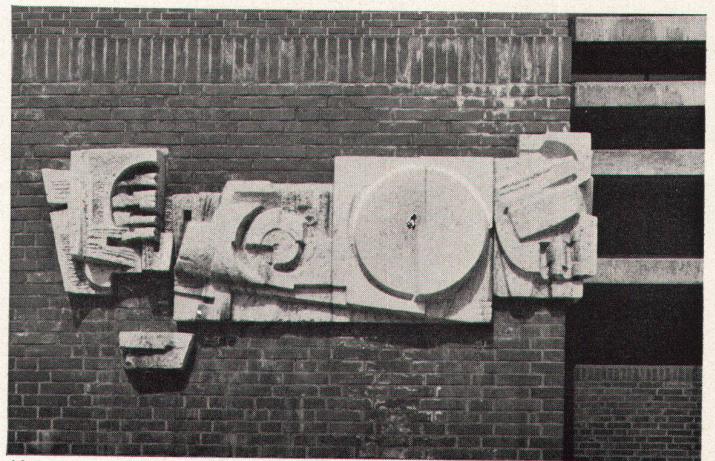
8 *Les bancs de l'église sont groupés autour du sous-bassement de la chaire, devant la table de communion 9, 10*
Le mur de pourtour extérieur est décoré d'un relief de Peter Meister, Zurich

8 The pews are grouped around the pulpit projection in front of the communion table 9, 10
 The outer enclosure wall carries a relief by Peter Meister, Zurich

Photos: Benedikt Huber, Zürich



9



10