

Zeitschrift: Das Werk : Architektur und Kunst = L'oeuvre : architecture et art
Band: 56 (1969)
Heft: 3: Kirchen - Kirchengemeindehäuser

Artikel: Katholische Kirche in Hölstein BL : Architekt Hans Zwimpfer
Autor: [s.n.]
DOI: <https://doi.org/10.5169/seals-87290>

Nutzungsbedingungen

Die ETH-Bibliothek ist die Anbieterin der digitalisierten Zeitschriften auf E-Periodica. Sie besitzt keine Urheberrechte an den Zeitschriften und ist nicht verantwortlich für deren Inhalte. Die Rechte liegen in der Regel bei den Herausgebern beziehungsweise den externen Rechteinhabern. Das Veröffentlichen von Bildern in Print- und Online-Publikationen sowie auf Social Media-Kanälen oder Webseiten ist nur mit vorheriger Genehmigung der Rechteinhaber erlaubt. [Mehr erfahren](#)

Conditions d'utilisation

L'ETH Library est le fournisseur des revues numérisées. Elle ne détient aucun droit d'auteur sur les revues et n'est pas responsable de leur contenu. En règle générale, les droits sont détenus par les éditeurs ou les détenteurs de droits externes. La reproduction d'images dans des publications imprimées ou en ligne ainsi que sur des canaux de médias sociaux ou des sites web n'est autorisée qu'avec l'accord préalable des détenteurs des droits. [En savoir plus](#)

Terms of use

The ETH Library is the provider of the digitised journals. It does not own any copyrights to the journals and is not responsible for their content. The rights usually lie with the publishers or the external rights holders. Publishing images in print and online publications, as well as on social media channels or websites, is only permitted with the prior consent of the rights holders. [Find out more](#)

Download PDF: 04.04.2026

ETH-Bibliothek Zürich, E-Periodica, <https://www.e-periodica.ch>

Katholische Kirche in Hölstein BL

Architekt: Hans Zwimpfer, Basel
1966



1

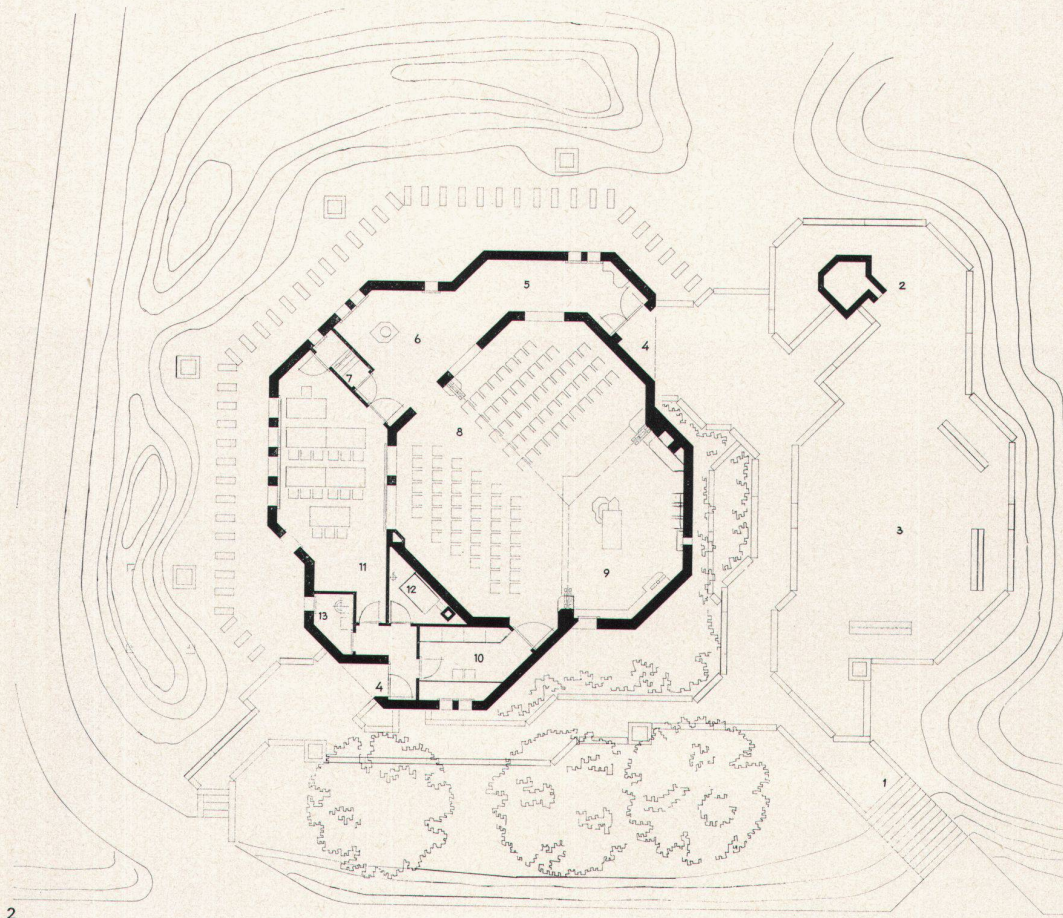
In Hölstein wurde abseits der Hauptstraße mit wenigen Mitteln eine kleine katholische Kirche errichtet. Sie befindet sich in einer künstlich verstärkten Geländemulde, die durch einen schmalen Zugangsweg betreten wird und dem Bauwerk eine angemessene Umgebung schafft

1

A Hölstein, à l'écart de la route principale, on a construit, avec de modestes ressources, une petite église catholique; on y accède par un petit chemin. Une ambiance conforme à l'édifice est donnée par sa situation dans une dépression accentuée artificiellement

1

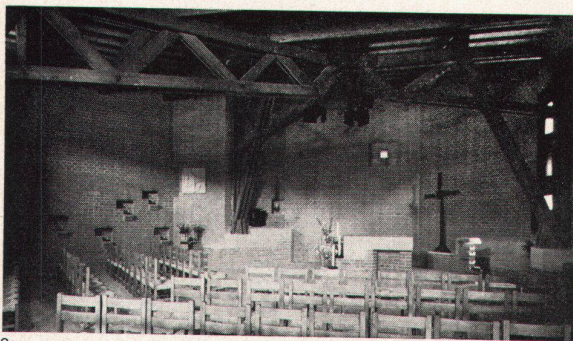
Away from the main road at Hölstein, a small Catholic church has been erected using only modest resources. It is situated in an artificially emphasized depression in the terrain approached via a narrow pathway and creating an appropriate environment for the structure



- 1 Zugangstreppe
- 2 Glockenträger
- 3 Bekiester Vorplatz
- 4 Kapelleneingänge
- 5 Stehplätze
- 6 Taufe
- 7 Beichtstuhl
- 8 Kapelle
- 9 Altarbezirk
- 10 Sakristei
- 11 Unterrichtsraum und Kapellen-
erweiterung
- 12 Heizung
- 13 WC

- 1 Escalier d'accès
- 2 Campanile
- 3 Parvis recouvert de gravier
- 4 Accès à la chapelle
- 5 Places debout
- 6 Baptistère
- 7 Confessionnal
- 8 Chapelle
- 9 Zone de l'autel
- 10 Sacristie
- 11 Salle de catéchisme et
agrandissement de la chapelle
- 12 Chauffage
- 13 W.-C.

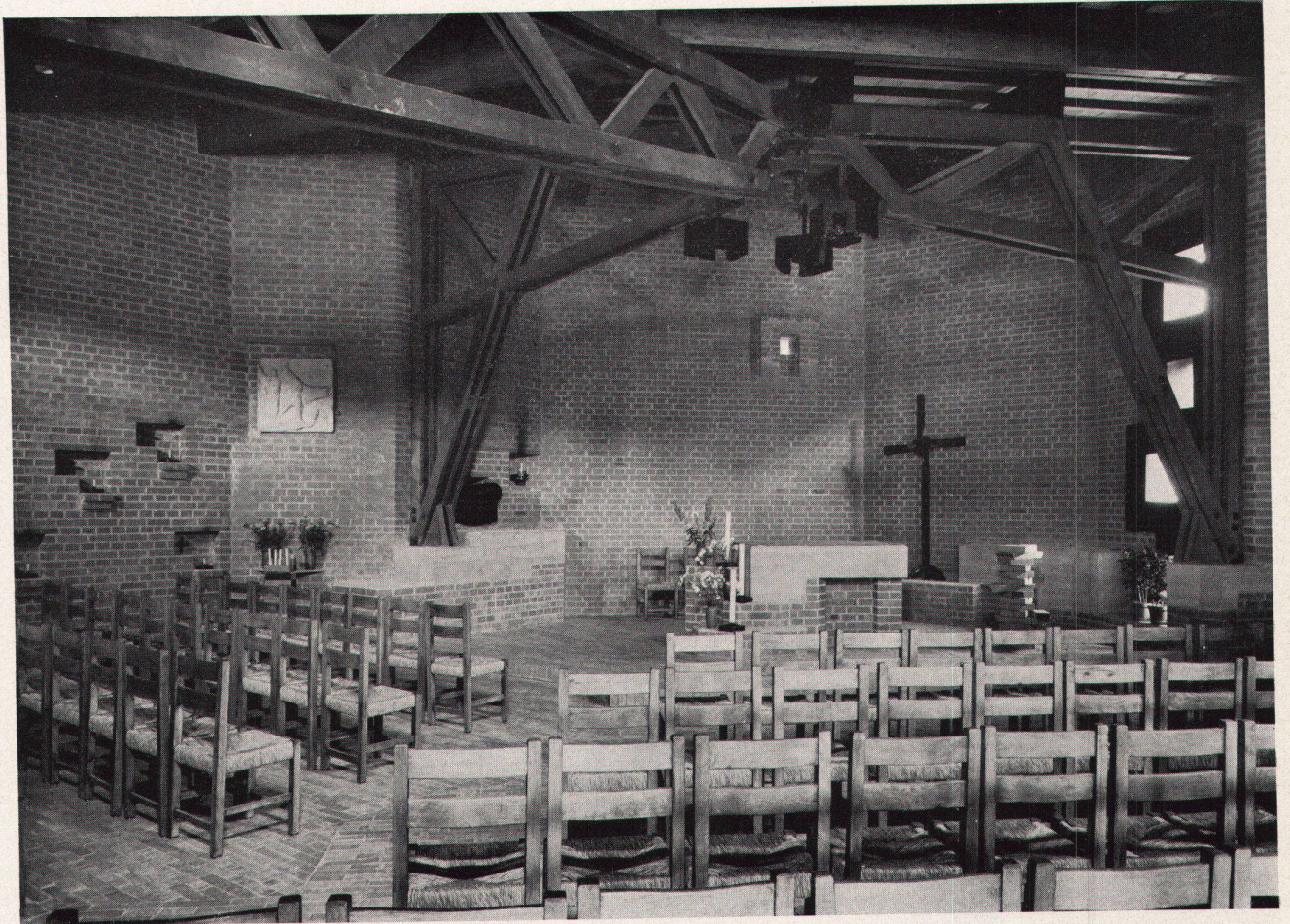
- 1 Access stairway
- 2 Bellhouse
- 3 Gravelled courtyard
- 4 Chapel
- 5 Standing room
- 6 Font
- 7 Confessional
- 8 Chapel
- 9 The altar zone
- 10 Vestry
- 11 Schoolroom and chapel extension
- 12 Central heating
- 13 WC



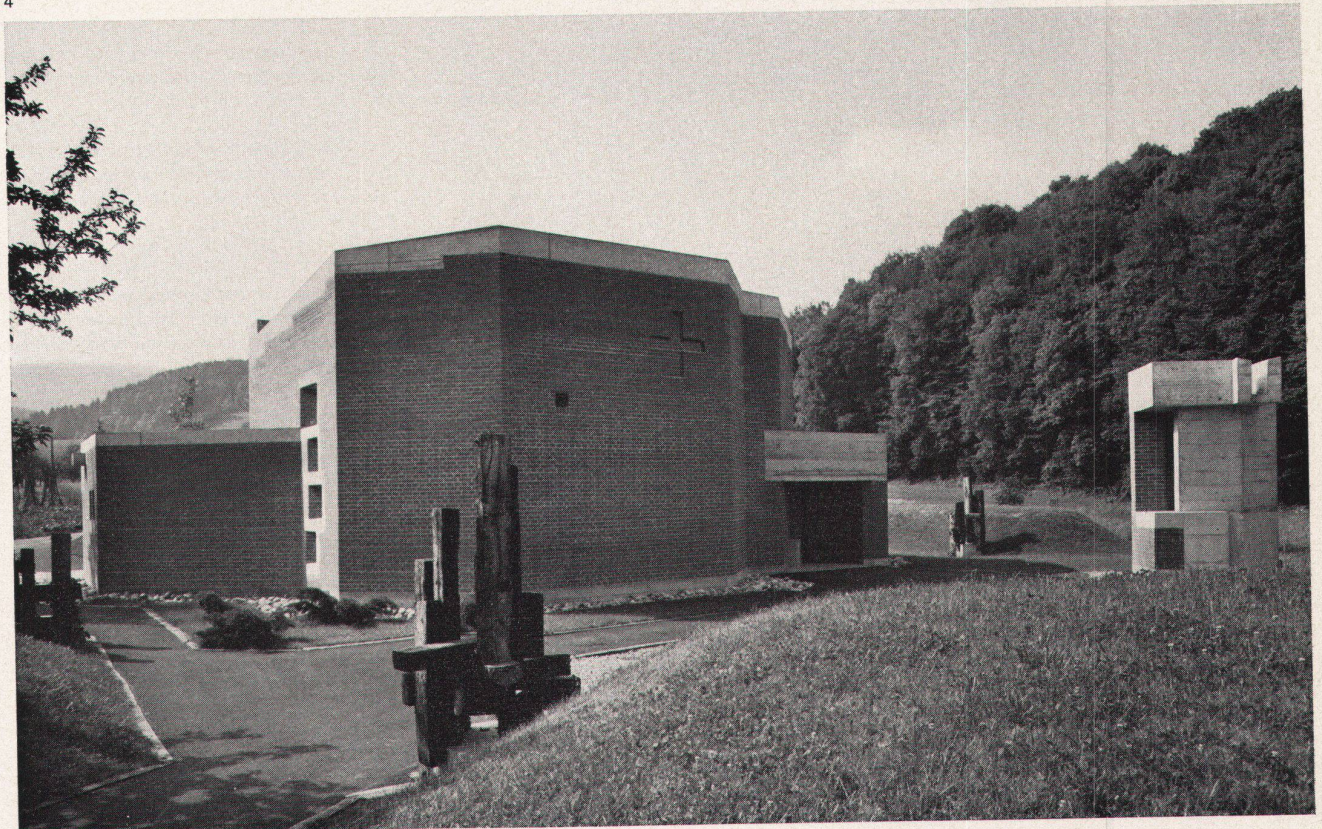
- 3
- 2 Grundriß ca. 1:300. Der Kirchenraum ist umgeben von einer Kette von Nebenräumen, die durch Schiebefenster mit dem Kirchenraum verbunden oder von ihm abgetrennt werden können
- 3 Die hölzerne Tragkonstruktion des Daches ist im Kirchenraum offen sichtbar
- 4 Die Teilnehmer am Gottesdienst schauen konzentrisch auf die erhöhte Altarzone
- 5 Die Chorwand wendet sich gegen den Vorplatz, der durch den Glockenträger und Skulpturen aus Eisenbahnschwellen – künftig mit Efeu bewachsen – belebt ist

- 2 Plan env. 1:300. La nef est entourée de pièces auxiliaires qui, par des fenêtres coulissantes, peuvent être reliées à la nef ou bien séparées d'elle
- 3 La charpente en bois du toit au-dessus de la nef est visible
- 4 Les fidèles sont placés concentriquement autour de la zone surélevée de l'autel
- 5 L'extérieur du chœur est tourné vers le parvis, qui est animé par le campanile et par des sculptures exécutées avec des traverses de rails qui seront plus tard couvertes de lierre

- 2 Plan, approx. 1:300. The interior of the church is surrounded by a series of anterooms which can be associated with the church itself or closed off from it by the use of sliding panels
- 3 The timbered supporting structure of the roof is clearly visible from the church interior
- 4 Congregations are arranged concentrically looking towards the raised altar zone
- 5 The chancel screen is aligned towards the courtyard, which is enlivened by the bell house and by sculptures of railway sleepers, which are later to be allowed to be covered with ivy



4



5