

Zeitschrift: Das Werk : Architektur und Kunst = L'oeuvre : architecture et art
Band: 56 (1969)
Heft: 2: Bauten für die Industrie

Werbung

Nutzungsbedingungen

Die ETH-Bibliothek ist die Anbieterin der digitalisierten Zeitschriften auf E-Periodica. Sie besitzt keine Urheberrechte an den Zeitschriften und ist nicht verantwortlich für deren Inhalte. Die Rechte liegen in der Regel bei den Herausgebern beziehungsweise den externen Rechteinhabern. Das Veröffentlichen von Bildern in Print- und Online-Publikationen sowie auf Social Media-Kanälen oder Webseiten ist nur mit vorheriger Genehmigung der Rechteinhaber erlaubt. [Mehr erfahren](#)

Conditions d'utilisation

L'ETH Library est le fournisseur des revues numérisées. Elle ne détient aucun droit d'auteur sur les revues et n'est pas responsable de leur contenu. En règle générale, les droits sont détenus par les éditeurs ou les détenteurs de droits externes. La reproduction d'images dans des publications imprimées ou en ligne ainsi que sur des canaux de médias sociaux ou des sites web n'est autorisée qu'avec l'accord préalable des détenteurs des droits. [En savoir plus](#)

Terms of use

The ETH Library is the provider of the digitised journals. It does not own any copyrights to the journals and is not responsible for their content. The rights usually lie with the publishers or the external rights holders. Publishing images in print and online publications, as well as on social media channels or websites, is only permitted with the prior consent of the rights holders. [Find out more](#)

Download PDF: 04.04.2026

ETH-Bibliothek Zürich, E-Periodica, <https://www.e-periodica.ch>

Schalenstühle



Modell 1272

Stapel- und kuppelbare Schalenstühle für Personalrestaurants, Kantinen, Besprechungs- oder Aufenthaltsräume, Kirchengemeindesäle, Gemeindesäle. Lieferbar in verschiedenen Holzarten und mit Teilpolsterung.



Modell 110



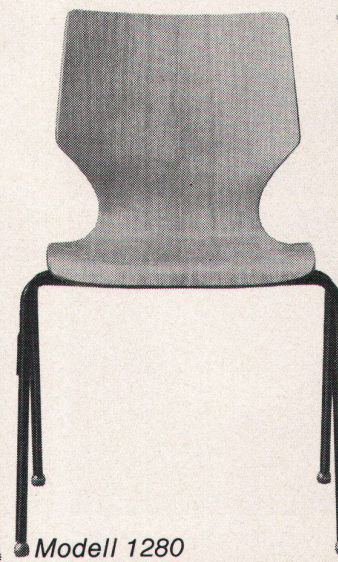
Modell 110 P

stapeln

kuppeln



Modell 1276, gekuppelt



Modell 1280



Modell 1280, gestapelt

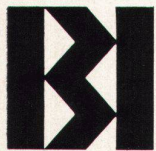


embu

Embru-Werke, 8630 Rüti/ZH
Telefon 055/448 44
Filiale Zürich: Engelstrasse 41
Telefon 051/2353 13

Tische 1602 sowie 1748 mit stapelbaren Stühlen 1276. Verlangen Sie ein Angebot mit Musterstühlen und Tischen. Permanente Ausstellungen in Zürich, Lausanne und Rüti.

HELL UND WARM DANK SCHICHTEX-SPEZIAL WELLDACH-ISOLIERUNG

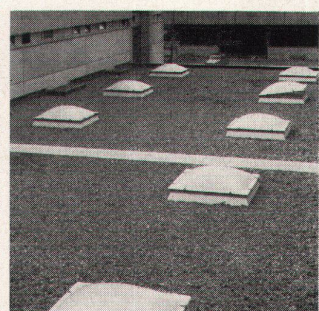
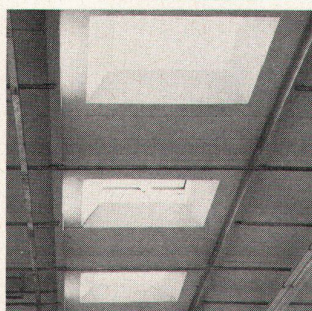
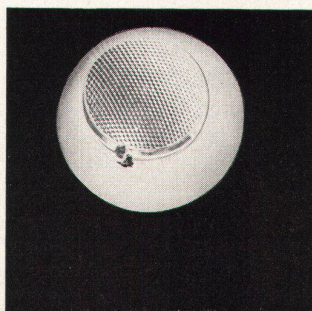
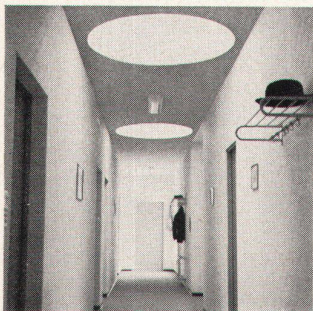


**BAU+INDUSTRIE-
BEDARF AG** 4002 Basel, Lange Gasse 13
Telefon 061 35 20 65

CUPOLUX

eurodome

+eurobase



Durchschnittlich montieren wir gegen 2000 Lichtkuppeln pro Jahr. Das zeigt unsere Leistungsfähigkeit und die Qualität unserer Cupolux und eurodome (1955 montierte Kuppeln sind heute noch klar durchsichtig). Wenn Zeit Geld bedeutet, dann bietet die Scherrer-Baueinheit «Lichtkuppel + Zargenrahmen» ganz wesentliche Vorteile. Lassen Sie sich von uns beraten.

Jakob Scherrer Söhne
Allmendstrasse 7
8059 Zürich 2
Tel. 051 / 25 79 80

**die rationelle
Scherrer-
Lichtkuppeleinheit**



Lichtkuppeln Glasdachwerk
Spenglerei Bleipresswerk