

Zeitschrift: Das Werk : Architektur und Kunst = L'oeuvre : architecture et art
Band: 56 (1969)
Heft: 2: Bauten für die Industrie

Werbung

Nutzungsbedingungen

Die ETH-Bibliothek ist die Anbieterin der digitalisierten Zeitschriften auf E-Periodica. Sie besitzt keine Urheberrechte an den Zeitschriften und ist nicht verantwortlich für deren Inhalte. Die Rechte liegen in der Regel bei den Herausgebern beziehungsweise den externen Rechteinhabern. Das Veröffentlichen von Bildern in Print- und Online-Publikationen sowie auf Social Media-Kanälen oder Webseiten ist nur mit vorheriger Genehmigung der Rechteinhaber erlaubt. [Mehr erfahren](#)

Conditions d'utilisation

L'ETH Library est le fournisseur des revues numérisées. Elle ne détient aucun droit d'auteur sur les revues et n'est pas responsable de leur contenu. En règle générale, les droits sont détenus par les éditeurs ou les détenteurs de droits externes. La reproduction d'images dans des publications imprimées ou en ligne ainsi que sur des canaux de médias sociaux ou des sites web n'est autorisée qu'avec l'accord préalable des détenteurs des droits. [En savoir plus](#)

Terms of use

The ETH Library is the provider of the digitised journals. It does not own any copyrights to the journals and is not responsible for their content. The rights usually lie with the publishers or the external rights holders. Publishing images in print and online publications, as well as on social media channels or websites, is only permitted with the prior consent of the rights holders. [Find out more](#)

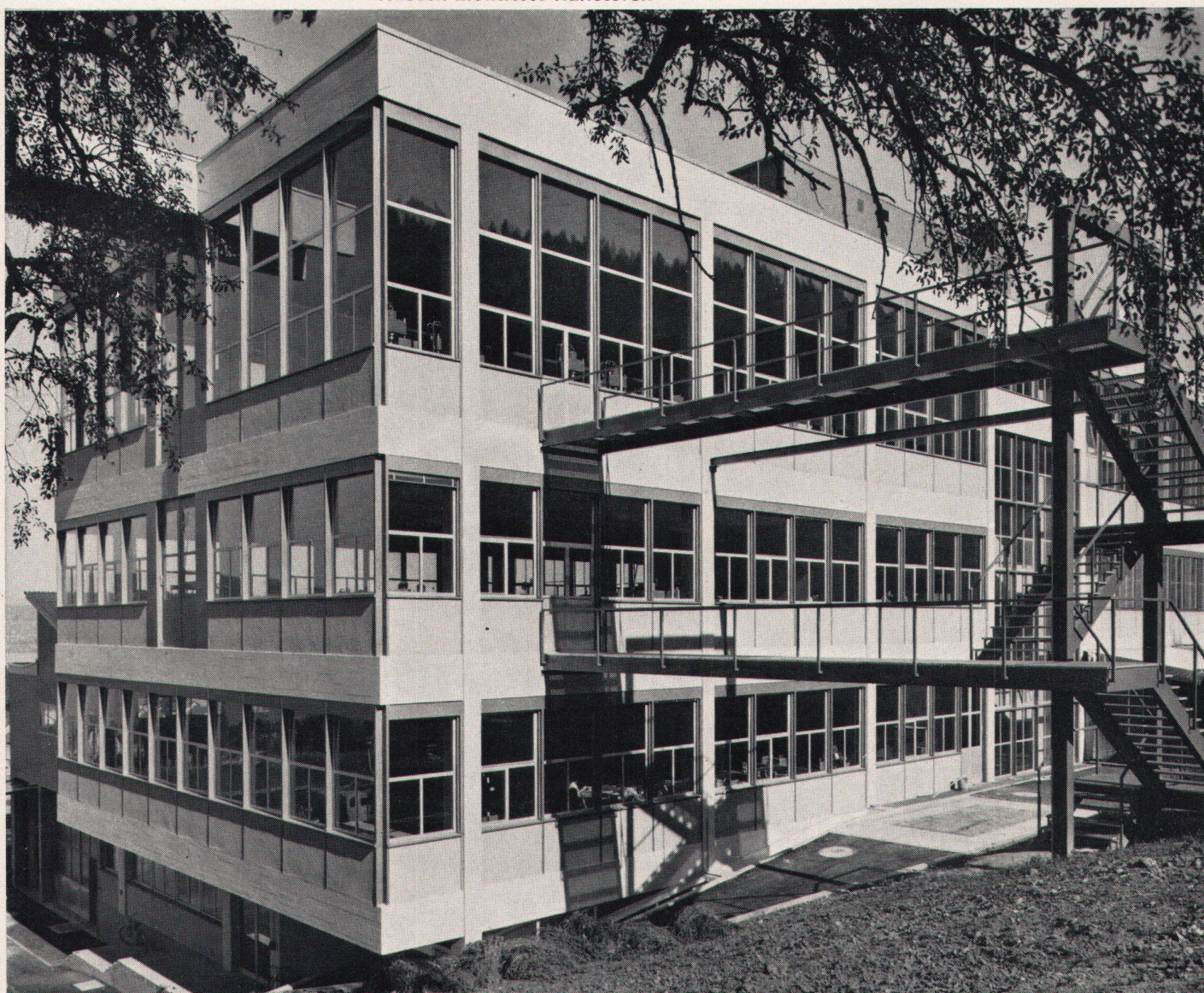
Download PDF: 03.02.2026

ETH-Bibliothek Zürich, E-Periodica, <https://www.e-periodica.ch>

Leichtmetallfenster- und Fassadenbau

Geilinger & Co. Winterthur

Fabrikationsgebäude Feller AG. Horgen, Hans Fischli Architekt BSA Zürich
Fassadenelemente aus gepressten Stahlblechprofilen
Brüstungen gemauert
Leichtmetallfenster aus isolierten Profilen System ALSEC (AIAG)
Verglasung mit Verbundscheiben
Aussen montierte Raffstoren





Auf Siporex stehen – ein weitsichtiger Standpunkt

(Bald werden alle anderen auch auf Siporex (be)stehen)

Siporex Leichtbauelemente aus dampfgehärtetem Gasbeton haben eine ausgezeichnete Wärmeisolationseigenschaft, geringes Gewicht und sind leicht zu verarbeiten. Diese hervorragenden bautechnischen Eigenschaften ermöglichen preisgünstige Konstruktionen und einen raschen Baufortschritt.

SIPOREX

Leichtbausteine
Isolierplatten
Dachplatten
Wandplatten

Siporex (Schweiz) AG
Werk in Estavayer-le-Lac

Verkauf durch
Zürcher Ziegeleien
J. Schmidheiny & Co. AG
Baustoffe AG Chur

Briqueterie Renens S.A.
Stahlton-Prebeton AG
Backstein AG Basel

Verkaufsstellen
der Schweizer Ziegelindustrie
in Aarau, Luzern, Bern, Biel



fabromont^{AG}

ist revolutionär

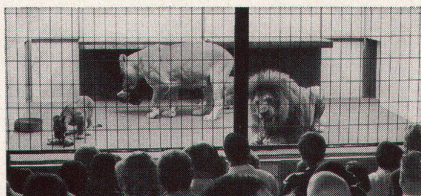
Syntolan, unübertroffen, leitete die Teppichboden-
Revolution ein.

Syntolan Quick-Step. Der erste textile Treppenbelag
mit eingearbeitetem Kantenschutz. Revolutionär!

Flortac. In der Flortac-Ausführung sind *Syntolan*
und *Fabrolan* mit einem selbsthaftenden Rücken
ausgerüstet. Tac! Und schon haften beide. Revolutionär!

Fabrosol heisst die Sensation dieses Jahres.
Mehr verrät Ihnen Ihr Teppich-Spezialist!
Revolutionär!

Revolutionäre Pionierleistungen mit internationalem Erfolg
kommen von *Fabromont*.



Zwei Monate lang lebten vier Löwen
im Raubtierhaus des Basler Zoo auf
Syntolan.

Dazu Dr. E. M. Lang, Zoo-Direktor: «Ich
bin überrascht, wie gut *Syntolan* all
die Strapazen überstanden hat. Ich
war diesem Versuch gegenüber skept-
tisch, doch nach 2 Monaten waren dem
Teppich keine Spuren anzusehen.

Syntolan behagt offensichtlich auch
den Löwen.»


Ein richtiges Schweizer Qualitätspro-
dukt!

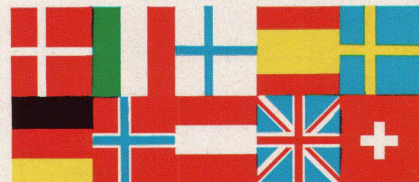
Syntolan — Löwenstark und schön.

Auf Biegen und Brechen wurde *Synto-
lan* auch von Materialprüfungsanstalten
in fünf Ländern, anspruchsvollen Kun-
den und Panzern getestet.



10 harmonische Farben.

weich und wohnlich • pflegeleicht • flek-
kenunempfindlich • wasserunempfind-
lich • schallschluckend • abriebfest •
druckunempfindlich • chemikalienfest •
motten- und käfersicher • warm • luft-
durchlässig • hygienisch • perma-
nent antistatisch • SIH-geprüft 



syntolan

flortac

syntolan quick
-step

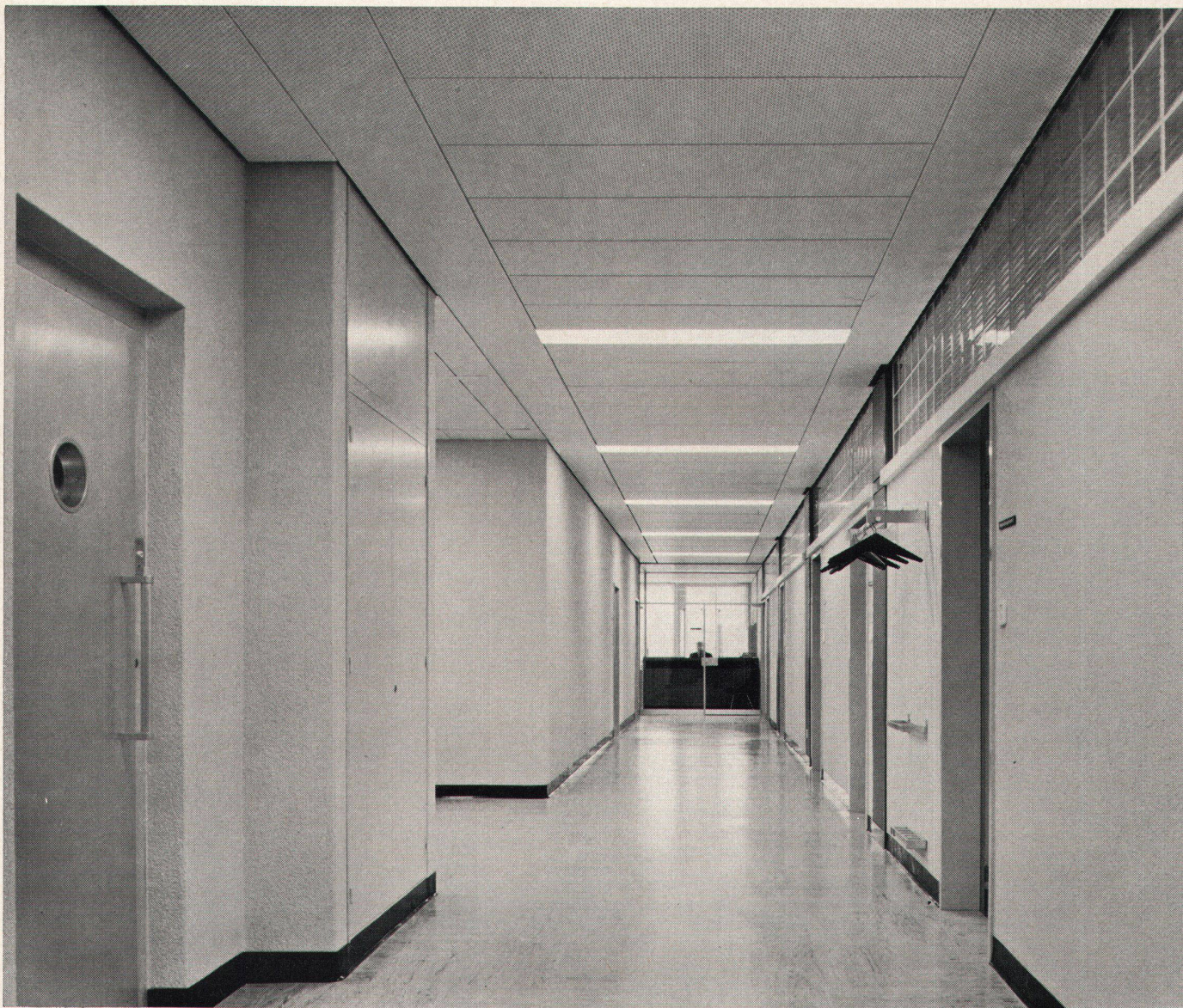
fabrolan

fabrosol

Schweizer Qualitätsprodukte,
revolutionär, international erfolgreich.

fabromont^{AG}

Fabrik textiler Bodenbeläge,
3185 Schmiten
Telefon 037 36 15 55, Telex 36 162



Jeder Architekt sieht, dass hier ein kniffliges Problem mit der Gema-Metaldecke gelöst wurde!

Und nur der Fachmann entdeckt, dass dabei die verschiedensten Tücken — unregelmässige Wandanschlüsse zum Beispiel — spielend gemeistert wurden. Das Resultat darf sich sehen lassen: ein elegant und ästhetisch gestalteter Korridor.

Weil die Gema-Metaldecke aus normierten Bauelementen besteht, ist es auch eine preiswerte Lösung geworden, entstanden aus der kreativen Zusammenarbeit zwischen dem Architekten und unserem technischen Beratungsdienst.

Haben Sie ein kniffliges Problem zu lösen? Dann nehmen Sie doch bitte mit uns Kontakt auf. Es freut uns, wenn wir Ihnen bei der Lösung behilflich sein dürfen.

Wer baut plant... wer plant prüft...
und wer prüft
wählt die Gema-Metaldecke



Gema AG, Metaldecken
CH-9015 St.Gallen, Tel. 071/311313
Gema Bauelemente Ges.m.b.H.
A-1100 Wien
Rotenhofgasse 49, Tel. 641734
Gema Apparatebau GmbH
D-6832 Hockenheim