

**Zeitschrift:** Das Werk : Architektur und Kunst = L'oeuvre : architecture et art  
**Band:** 56 (1969)  
**Heft:** 2: Bauten für die Industrie

**Artikel:** Fabrikgebäude Brinnet in Casella d'Asolo, Treviso, Italien : Architekt  
Marco Zanuso  
**Autor:** [s.n.]  
**DOI:** <https://doi.org/10.5169/seals-87272>

### **Nutzungsbedingungen**

Die ETH-Bibliothek ist die Anbieterin der digitalisierten Zeitschriften auf E-Periodica. Sie besitzt keine Urheberrechte an den Zeitschriften und ist nicht verantwortlich für deren Inhalte. Die Rechte liegen in der Regel bei den Herausgebern beziehungsweise den externen Rechteinhabern. Das Veröffentlichen von Bildern in Print- und Online-Publikationen sowie auf Social Media-Kanälen oder Webseiten ist nur mit vorheriger Genehmigung der Rechteinhaber erlaubt. [Mehr erfahren](#)

### **Conditions d'utilisation**

L'ETH Library est le fournisseur des revues numérisées. Elle ne détient aucun droit d'auteur sur les revues et n'est pas responsable de leur contenu. En règle générale, les droits sont détenus par les éditeurs ou les détenteurs de droits externes. La reproduction d'images dans des publications imprimées ou en ligne ainsi que sur des canaux de médias sociaux ou des sites web n'est autorisée qu'avec l'accord préalable des détenteurs des droits. [En savoir plus](#)

### **Terms of use**

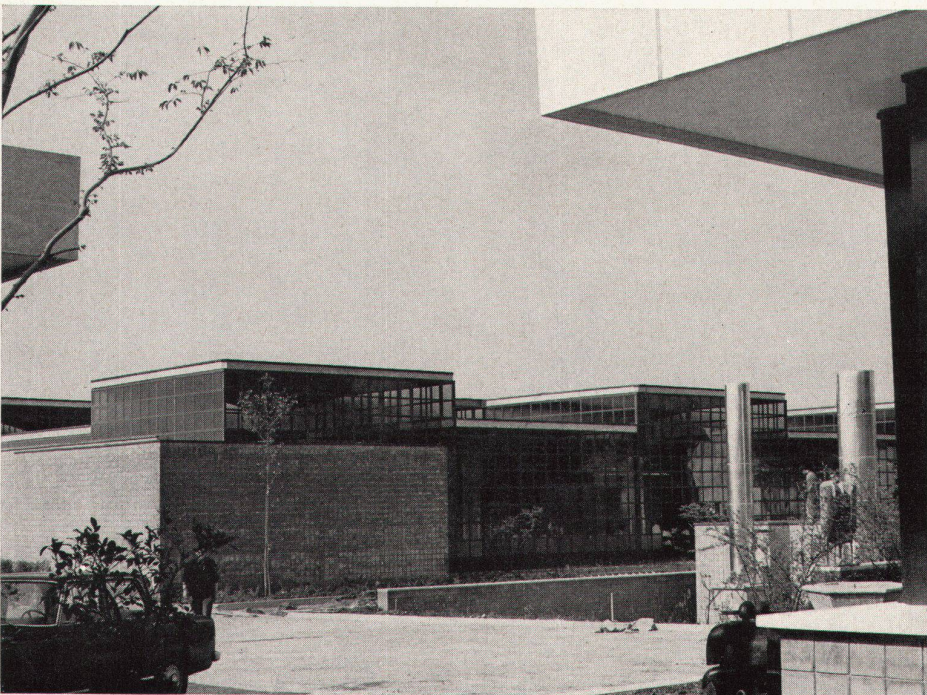
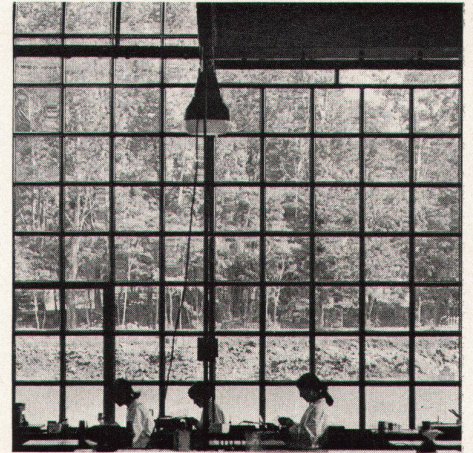
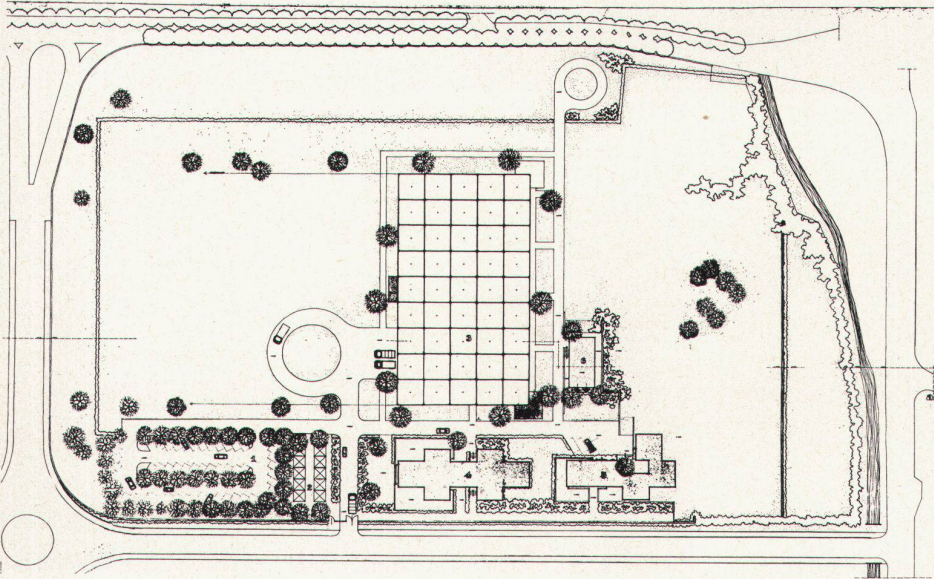
The ETH Library is the provider of the digitised journals. It does not own any copyrights to the journals and is not responsible for their content. The rights usually lie with the publishers or the external rights holders. Publishing images in print and online publications, as well as on social media channels or websites, is only permitted with the prior consent of the rights holders. [Find out more](#)

**Download PDF:** 15.04.2026

**ETH-Bibliothek Zürich, E-Periodica, <https://www.e-periodica.ch>**

## Fabrikgebäude Brinnel in Casella d'Asolo, Treviso, Italien

Architekt: Marco Zanuso, Mailand



1 Die Werkhallen des Fabrikgebäudes Brinnel bestehen aus schachbrettartig angeordneten höheren und tieferen Pilzelementen, an welchen die Fassaden vorgehängt sind

2 Durch die verschiedenen Höhen der Pilze tritt auch seitliches Licht ein. Die Pilzelemente im Rohbau vor der Montage der Fassaden

3 Gesamtansicht des vollendeten Gebäudes

1 *Les halles de l'usine Brinnel sont formées par des éléments-champignons, disposés en échiquier et de hauteurs variées, à l'extérieur desquels sont montés les façades*

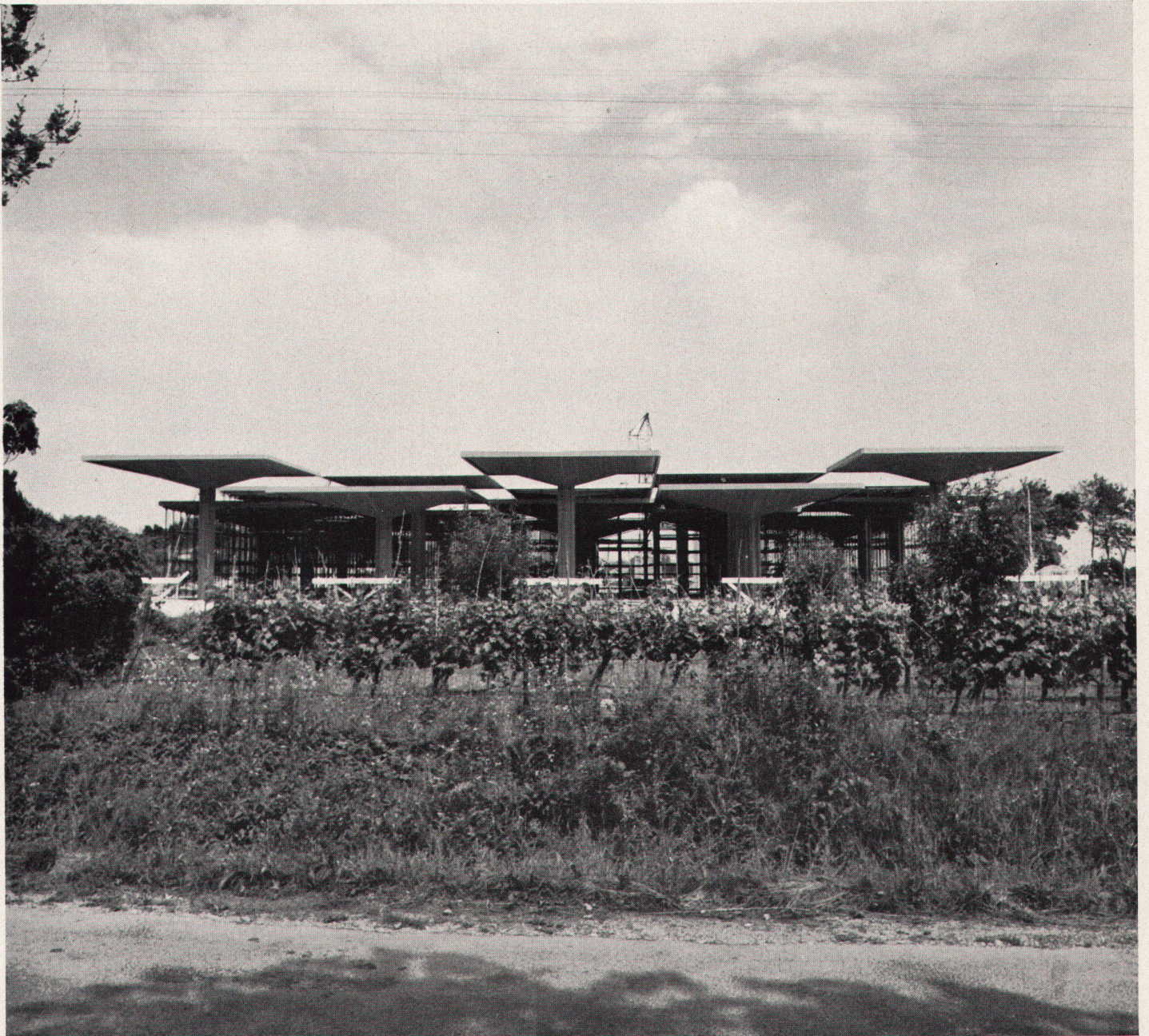
2 *Grâce aux hauteurs différentes des éléments-champignons, la lumière peut également pénétrer latéralement. Éléments-champignons en construction brute, avant le montage des façades*

3 *Vue d'ensemble de l'usine terminée*

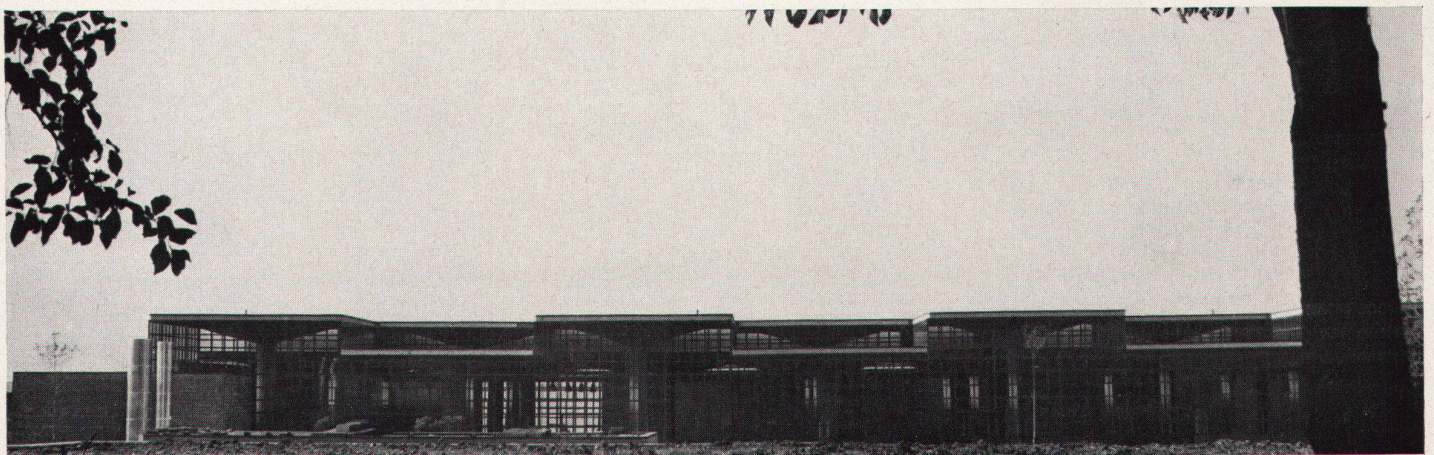
1 The sheds of the Brinnel factory are built up from mushroom elements of two different heights arranged in checker-board pattern, and the façades are suspended from these

2 The variations in the height of the mushrooms permit the influx of light. The mushroom elements are seen in the unfinished state before erection of the façades

3 General view of the completed building



2



3