

Zeitschrift: Das Werk : Architektur und Kunst = L'oeuvre : architecture et art
Band: 56 (1969)
Heft: 2: Bauten für die Industrie

Artikel: BMW-Center in Dielsdorf ZH : Architekten Peter J. Moser & Creed Kuenzle
Autor: [s.n.]
DOI: <https://doi.org/10.5169/seals-87271>

Nutzungsbedingungen

Die ETH-Bibliothek ist die Anbieterin der digitalisierten Zeitschriften auf E-Periodica. Sie besitzt keine Urheberrechte an den Zeitschriften und ist nicht verantwortlich für deren Inhalte. Die Rechte liegen in der Regel bei den Herausgebern beziehungsweise den externen Rechteinhabern. Das Veröffentlichen von Bildern in Print- und Online-Publikationen sowie auf Social Media-Kanälen oder Webseiten ist nur mit vorheriger Genehmigung der Rechteinhaber erlaubt. [Mehr erfahren](#)

Conditions d'utilisation

L'ETH Library est le fournisseur des revues numérisées. Elle ne détient aucun droit d'auteur sur les revues et n'est pas responsable de leur contenu. En règle générale, les droits sont détenus par les éditeurs ou les détenteurs de droits externes. La reproduction d'images dans des publications imprimées ou en ligne ainsi que sur des canaux de médias sociaux ou des sites web n'est autorisée qu'avec l'accord préalable des détenteurs des droits. [En savoir plus](#)

Terms of use

The ETH Library is the provider of the digitised journals. It does not own any copyrights to the journals and is not responsible for their content. The rights usually lie with the publishers or the external rights holders. Publishing images in print and online publications, as well as on social media channels or websites, is only permitted with the prior consent of the rights holders. [Find out more](#)

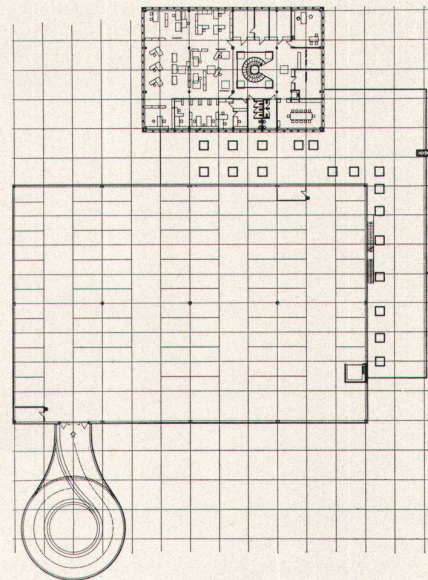
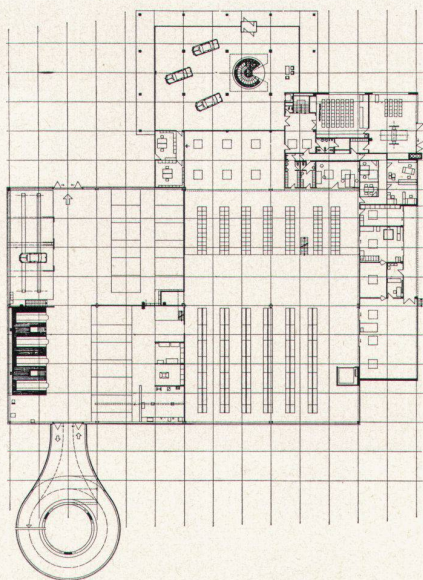
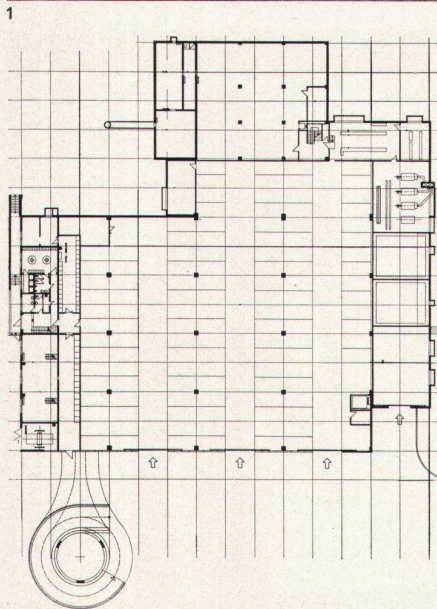
Download PDF: 17.04.2026

ETH-Bibliothek Zürich, E-Periodica, <https://www.e-periodica.ch>

BMW-Center in Dielsdorf ZH

Architekten: Peter J. Moser & Creed Kuenzle
SIA, Zürich
1967/68

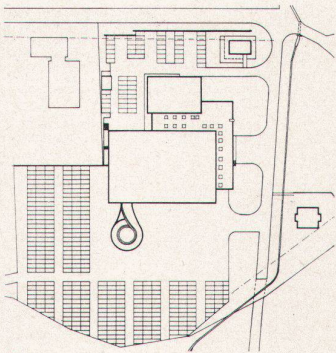
Photos: Bernhard Obrecht, Zürich



1 Die Werkhalle des BMW-Centers in Dielsdorf ist als Stahlskelettbau konstruiert und mit einer vorgehängten Leca-Fassade verkleidet
2-4 Grundrisse Untergeschoß, Erdgeschoß und Obergeschoß

1 *La halle de l'usine du Centre BMW à Dielsdorf est une construction à charpente métallique, revêtue d'une façade-rideau Leca*
2-4 *Plans du sous-sol, du rez-de-chaussée et de l'étage*

1 The factory shed of the Dielsdorf BMW Centre is designed as a skeleton steelwork structure clad with a Leca façade suspended to the exterior
2-4 Plans of basement, ground floor and upper storey



5

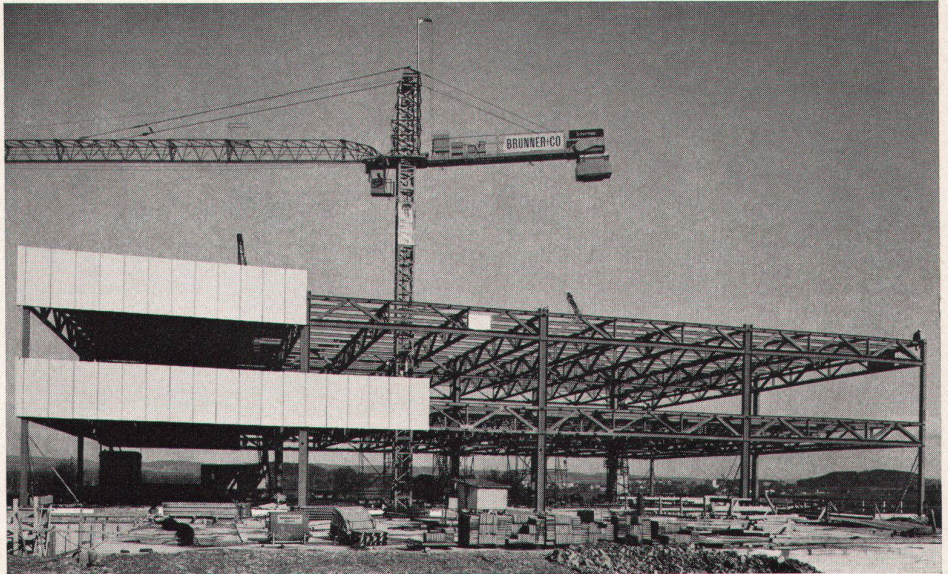
5
Situation

6, 7
Montagephasen der Leca-Elemente

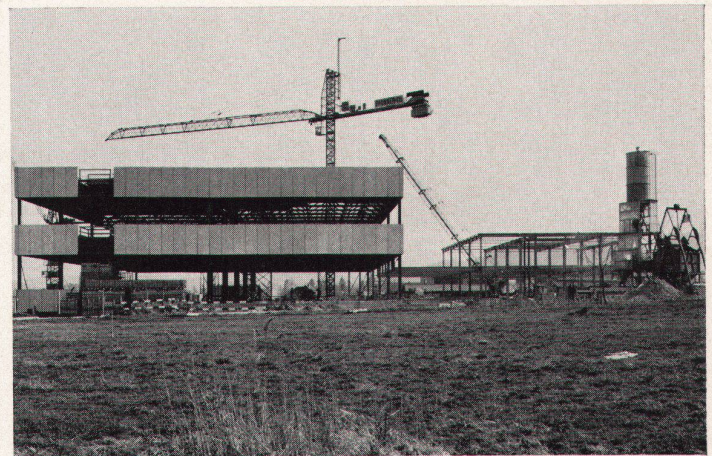
8
Vor der Werkhalle befindet sich das Verwaltungsgebäude, ebenfalls ein Stahlskelettbau mit vorfabrizierten Fassadenplatten

9
Montagephasen des Bürogebäudes

10
Auffahrtsrampe in Eisenbeton mit Warmluftheizung in der Fahrbahn



6



7



8

5
Situation

6, 7
Phases du montage des éléments Leca

8
Le bâtiment administratif, également une structure à charpente métallique couverte de panneaux de façade préfabriqués, est situé devant la halle de l'usine

9
Phase du montage du bâtiment administratif

10
Rampe d'accès en béton armé avec piste chauffée à l'air chaud

5
Site plan

6, 7
The erection stages of the Leca elements

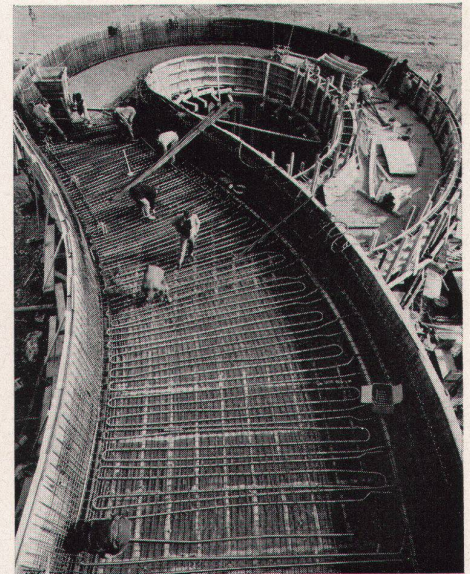
8
In front of the shed is located the administrative building, also a skeleton steelwork design with prefabricated façade slabs

9
The erection stage of the office block

10
Drive-in ramp in reinforced concrete, with hot-air installation for track de-icing



9



10