

Zeitschrift: Das Werk : Architektur und Kunst = L'oeuvre : architecture et art
Band: 56 (1969)
Heft: 2: Bauten für die Industrie

Artikel: Usine de Chocolats et Cacaos Favarger S.A., Versoix GE : Architekten Jean-Marc Lamunière & Collaborateurs
Autor: [s.n.]
DOI: <https://doi.org/10.5169/seals-87265>

Nutzungsbedingungen

Die ETH-Bibliothek ist die Anbieterin der digitalisierten Zeitschriften auf E-Periodica. Sie besitzt keine Urheberrechte an den Zeitschriften und ist nicht verantwortlich für deren Inhalte. Die Rechte liegen in der Regel bei den Herausgebern beziehungsweise den externen Rechteinhabern. Das Veröffentlichen von Bildern in Print- und Online-Publikationen sowie auf Social Media-Kanälen oder Webseiten ist nur mit vorheriger Genehmigung der Rechteinhaber erlaubt. [Mehr erfahren](#)

Conditions d'utilisation

L'ETH Library est le fournisseur des revues numérisées. Elle ne détient aucun droit d'auteur sur les revues et n'est pas responsable de leur contenu. En règle générale, les droits sont détenus par les éditeurs ou les détenteurs de droits externes. La reproduction d'images dans des publications imprimées ou en ligne ainsi que sur des canaux de médias sociaux ou des sites web n'est autorisée qu'avec l'accord préalable des détenteurs des droits. [En savoir plus](#)

Terms of use

The ETH Library is the provider of the digitised journals. It does not own any copyrights to the journals and is not responsible for their content. The rights usually lie with the publishers or the external rights holders. Publishing images in print and online publications, as well as on social media channels or websites, is only permitted with the prior consent of the rights holders. [Find out more](#)

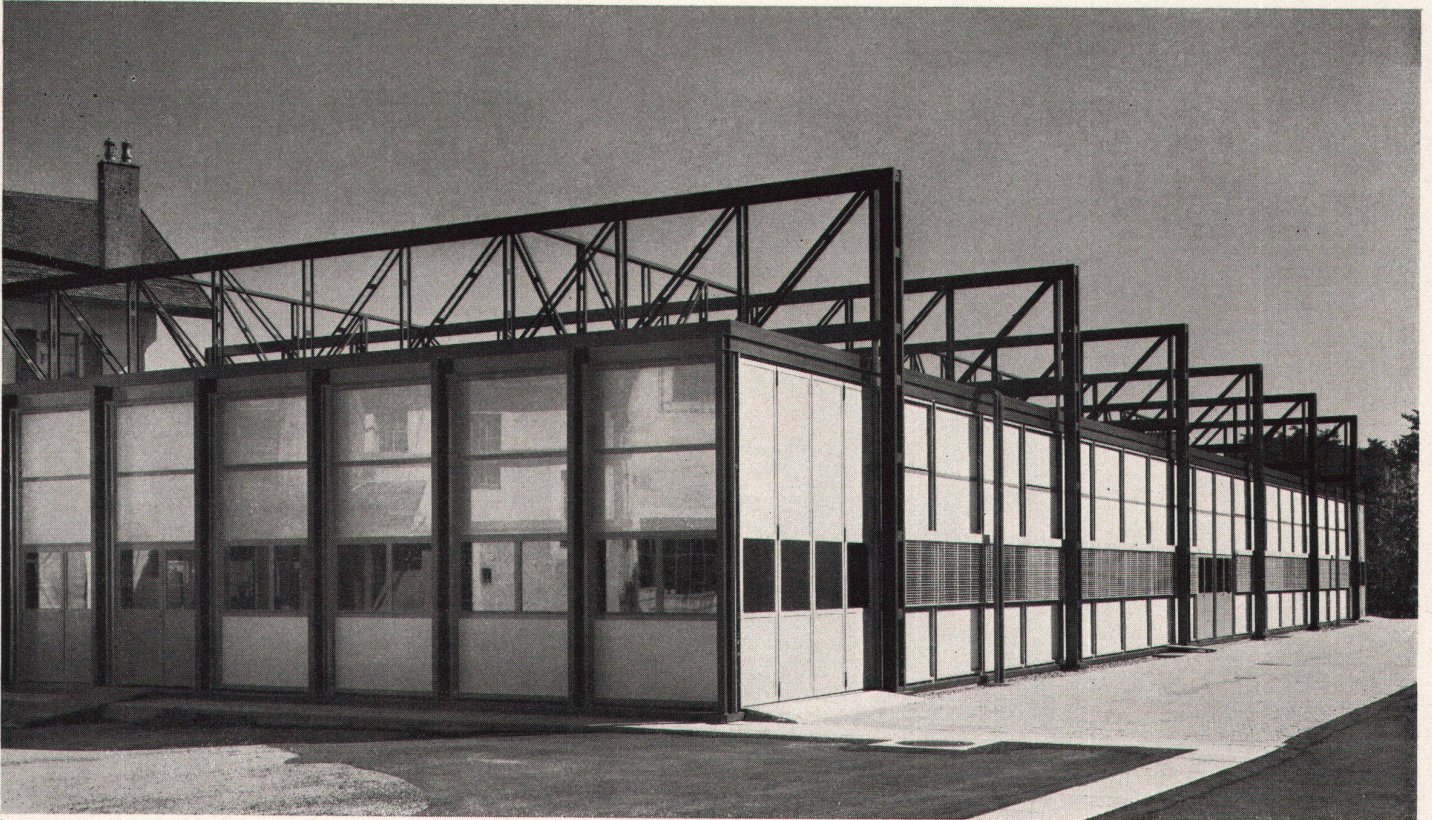
Download PDF: 25.04.2026

ETH-Bibliothek Zürich, E-Periodica, <https://www.e-periodica.ch>

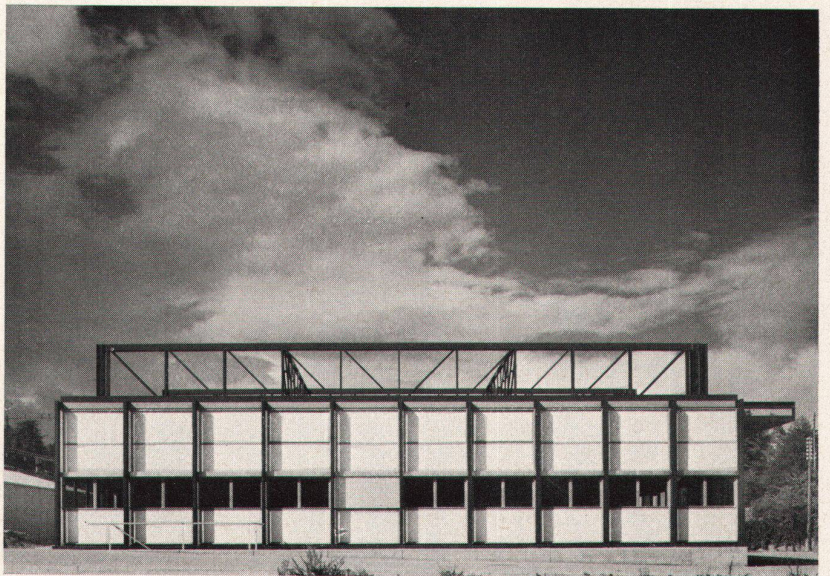
Usine de Chocolats et Cacaos Favarger S.A., Versoix GE

Architekten: Jean-Marc Lamunière & Collaborateurs, Genf; Jean-Marc Lamunière FAS/SIA, Rino Brodbeck FAS, Gérard Küpfer SIA, Georges van Bogært SIA
1968

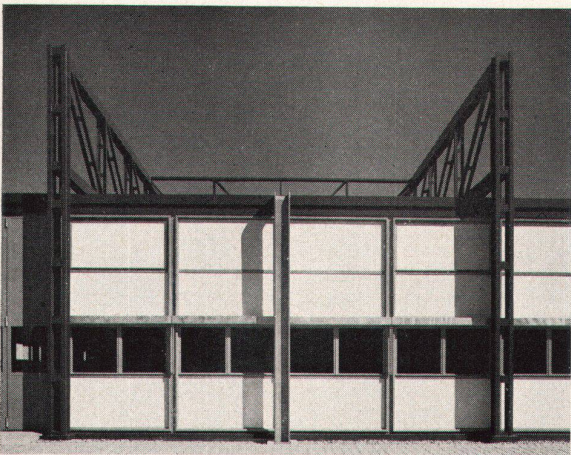
Photos: Jean Pierre Flury, Lausanne



1



3

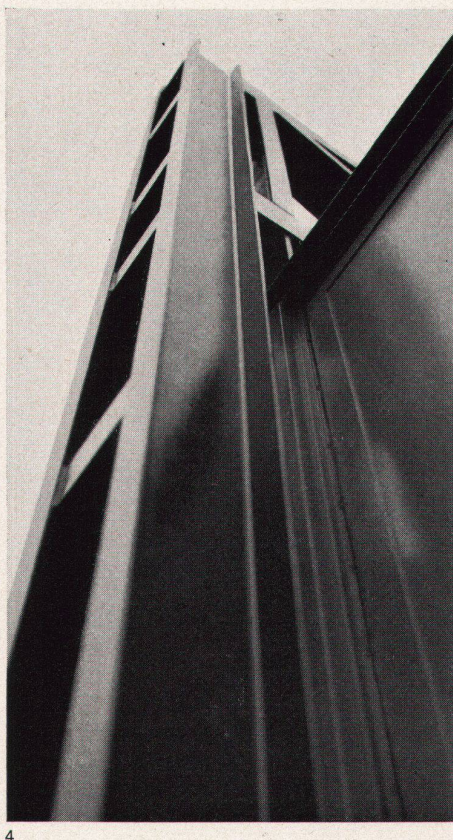


2

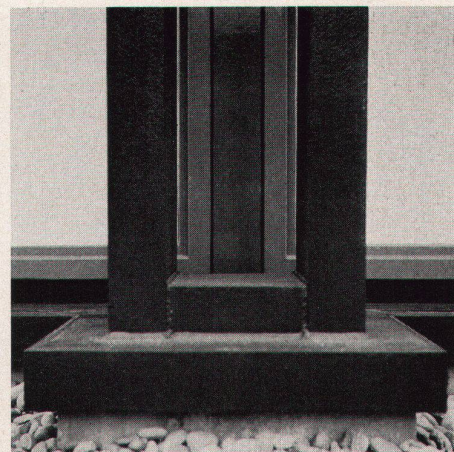
- 1
Das Dach wird durch Metallrahmen getragen
- 2, 3
Die Fassaden bestehen aus geschoßhohen Paneelen
- 4
Stütze und Dachrahmen
- 5
Ausbildung des Sockels zur Aufnahme der Stütze
- 6
Die Trennung der verschiedenen Arbeitsräume erfolgt durch bewegliche Wände

- 1
Le toit est porté par les châssis métalliques
- 2, 3
Les façades sont formées par des panneaux de la hauteur d'un étage
- 4
Support et châssis du toit
- 5
Structuration du socle dans lequel vient se loger le support
- 6
Les locaux sont séparés par des cloisons mobiles

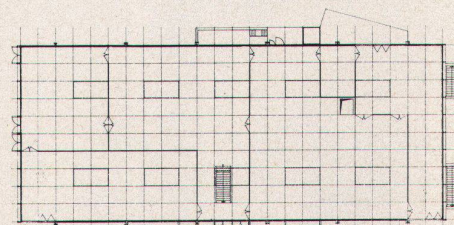
- 1
The metal frames carrying the roof
- 2, 3
The façades consist of unbroken panels
- 4
Uprights and roof frame
- 5
The pedestal is shaped to take the uprights
- 6
The various working areas are separated by means of mobile partitions



4



5



6

Immeuble Natural S.A., Terrain industriel de la Praille, GE

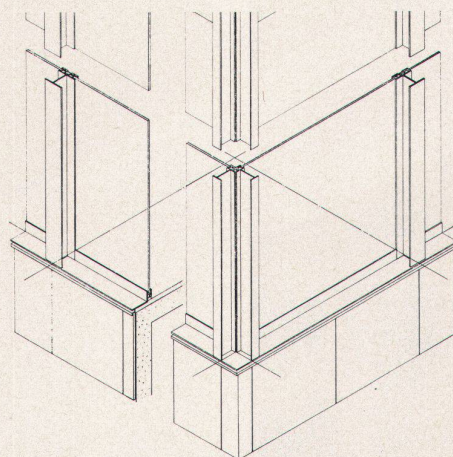
Architekten: Jean-Marc Lamunière & Collaborateurs, Genf; Jean-Marc Lamunière FAS/SIA, Rino Brodbeck FAS, Gérard Küpfer SIA, Georges van Bogært SIA
1966

Photos: 2 Marie-Claire Lamunière, Genf; 3 Jean-Pierre Flury, Lausanne; 4-6 Jacqueline Brodbeck, Genf

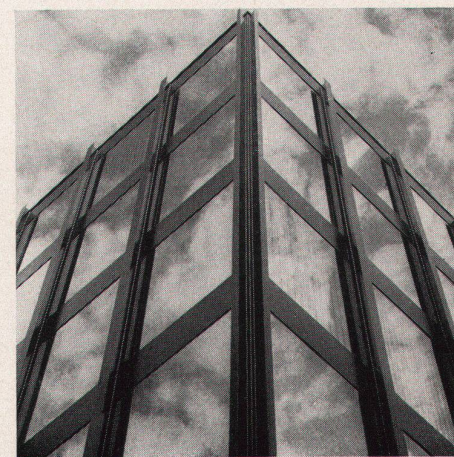
- 1, 2
Die mit Stop-Ray-Scheiben konsequent verglasten Fassaden des Naturalgebäudes sind direkt an die Außenstützen montiert und erlauben eine freie Aufstellung der Bürowände

- 1, 2
Les vitrages des façades de l'immeuble Natural, exécutés de manière conséquente avec des verres Stop-Ray, sont montés directement sur la charpente extérieure, permettant ainsi une disposition libre du cloisonnage des bureaux

- 1, 2
The façades, which are glazed throughout with Stop-Ray panes, are mounted directly on the exterior uprights and permit office walls to be located at will



1



2