

Zeitschrift: Das Werk : Architektur und Kunst = L'oeuvre : architecture et art
Band: 56 (1969)
Heft: 1: Einfamilienhäuser; Ferienhäuser

Werbung

Nutzungsbedingungen

Die ETH-Bibliothek ist die Anbieterin der digitalisierten Zeitschriften auf E-Periodica. Sie besitzt keine Urheberrechte an den Zeitschriften und ist nicht verantwortlich für deren Inhalte. Die Rechte liegen in der Regel bei den Herausgebern beziehungsweise den externen Rechteinhabern. Das Veröffentlichen von Bildern in Print- und Online-Publikationen sowie auf Social Media-Kanälen oder Webseiten ist nur mit vorheriger Genehmigung der Rechteinhaber erlaubt. [Mehr erfahren](#)

Conditions d'utilisation

L'ETH Library est le fournisseur des revues numérisées. Elle ne détient aucun droit d'auteur sur les revues et n'est pas responsable de leur contenu. En règle générale, les droits sont détenus par les éditeurs ou les détenteurs de droits externes. La reproduction d'images dans des publications imprimées ou en ligne ainsi que sur des canaux de médias sociaux ou des sites web n'est autorisée qu'avec l'accord préalable des détenteurs des droits. [En savoir plus](#)

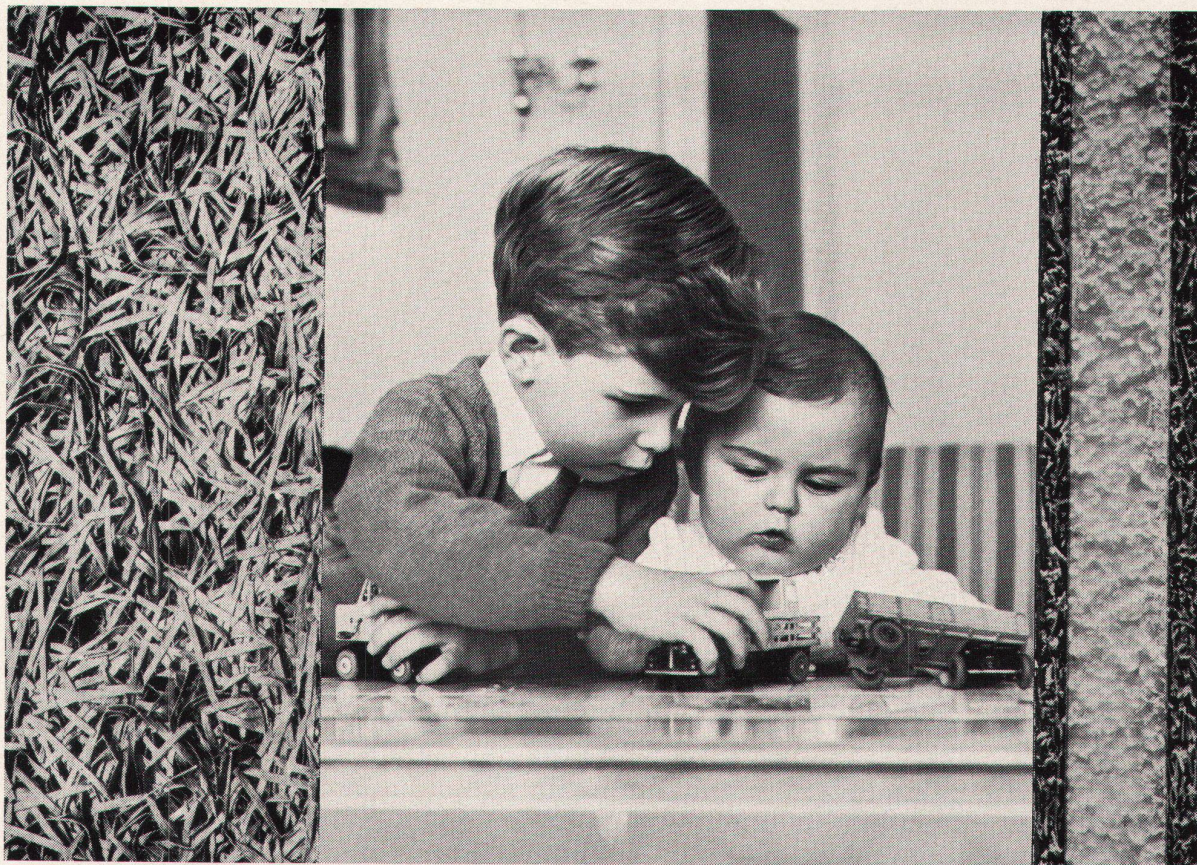
Terms of use

The ETH Library is the provider of the digitised journals. It does not own any copyrights to the journals and is not responsible for their content. The rights usually lie with the publishers or the external rights holders. Publishing images in print and online publications, as well as on social media channels or websites, is only permitted with the prior consent of the rights holders. [Find out more](#)

Download PDF: 02.02.2026

ETH-Bibliothek Zürich, E-Periodica, <https://www.e-periodica.ch>

Schichtex im Haus zahlt sich täglich aus!



GIPS-UNION AG
Postfach
8021 Zürich
Tel. 051 23 37 60

Wenn Kinder frei und gelöst spielen, so ist dies ein Zeichen, dass sie sich wohl fühlen und das Raumklima angenehm ist. Denn in schlecht isolierten, kalten und feuchten Räumen sind Kinder gefährdet und verlieren die Lust am Spiel – das mehr als ein Vergnügen – eine Schule fürs Leben ist.

Deshalb sollte man bei der Planung eines Hauses auch an die spätere Wohnatmosphäre (und an Kinder) denken. Und durch eine wirksame Isolation für einen ausreichenden Wärmeschutz sorgen. Dafür eignet sich speziell Schichtex – die leichte und sehr stabile Isolierplatte mit der hervorragenden Wärmeisolfähigkeit. Schichtex garantiert zu jeder Jahreszeit – Sommer wie Winter – ein ausgeglichenes

Raumklima. Dieser tägliche Gewinn an Behaglichkeit zahlt sich auch in Franken aus – durch wesentliche Einsparungen bei den Heizkosten. Weil Schichtex Wärmeverluste durch zu raschen Wärmeabfluss nach aussen verhindert.

Überzeugen Sie sich selbst von den warmgriffigen Vorzügen und verlangen Sie unverbindlich ein Handmuster und Prospekte, die wir Ihnen gerne zusenden. Es lohnt sich, dieses Muster eingehend zu prüfen: Haftung der Schichten, Druckfestigkeit, Wärmehaltung (Nonflam-Polystyrol=schwerentflammbar;Raumgewicht 18–20 kg/m³). Die roten Punkte im Polystyrol sind ein Merkmal der Schichtex-Qualität.

SCHICHTEX



Griesser geht mit der modernen Architektur



GRIESSER

GRIESSER AG,
8355 AADORF

FILIALEN IN:
BASEL, BERN, GENÈVE,
LA CHAUX-DE-FONDS,
LAUSANNE, LUGANO,
LUZERN, OBERWIL/BL,
ST. GALLEN,
VENTHONNE/VS,
ZÜRICH

Solomatic® Roll-Lamellenstoren entsprechen höchsten Anforderungen und eignen sich deshalb besonders für Hochhäuser. Ihre solide Konstruktion hält dem erhöhten Winddruck stand und auch grosse Storen sind noch leicht zu bedienen.

Widerstandsfähig und geräuscharm bei Wind und Wetter — durch einen Griff licht- und wärmerregulierend bei Sonneneinstrahlung — bilden sie den idealen Fensterverschluss für moderne Bauten. Denn Griesser geht mit der Zeit.

Büro-Hochhaus Sulzer, Winterthur, 1408 Roll-Lamellenstoren Solomatic

Eternit®

Dachschiefer

® Die gesetzlich geschützte Marke
für Asbestzement-Produkte

Asbestzement-Dachschiefer «ETERNIT» sind ein unbrennbares, leichtes und dauerhaftes Bedachungsmaterial. Drei Schieferfarben — naturgrau, braun und schwarz — sowie verschiedene Eindeckungsarten ermöglichen eine grosse Anzahl reizvoller architektonischer Gestaltungsmöglichkeiten.

Wohnhaus in Zumikon.

Bedachung: Schwarze Asbestzement-Dachschiefer «ETERNIT», 40/40 cm.

Fassade: Schwarze Asbestzement-Fassadenschiefer «ETERNIT», 30/40 cm.

Architekt: Andreas Eichhorn, SIA, Zürich.

Eternit AG

8867 Niederurnen/1530 Payerne

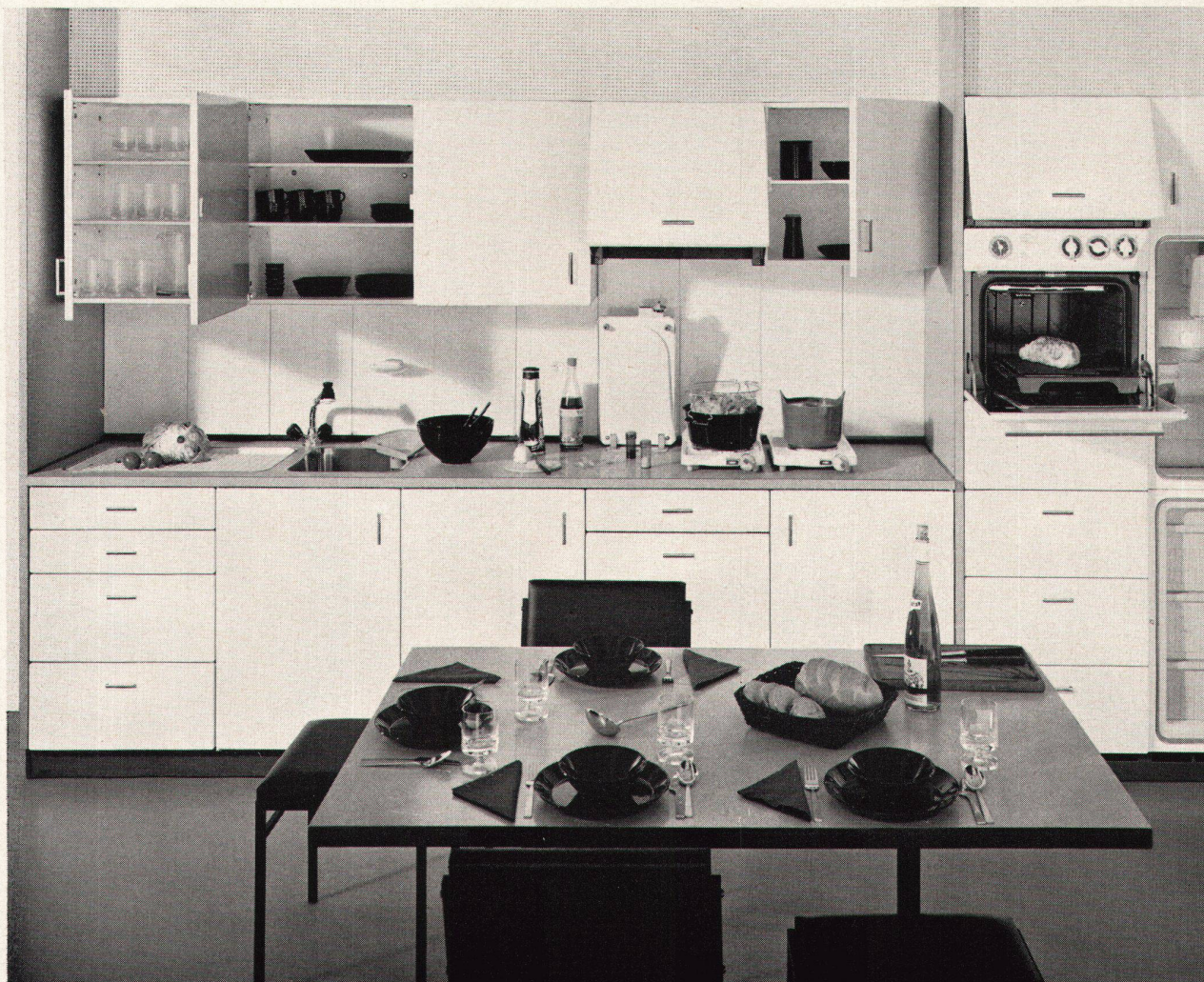


Kunststoff in der Küche

H

Hausfrauen bevorzugen Kunststoff-Arbeitstische in der Küche, weil sie

warmgriffig, schallfrei und pflegefreundlich sind. Und weil man sie in vielen Farben und Dessins haben kann.



Eigens für Kunststoff-Arbeitstische wurden diese neuen Therma-Geräte entwickelt:

die hochklappbaren Kochtafeln, die nur beim Kochen Platz brauchen, die flache Kochmulde «Oktagon» und der Bausatz für den Spültisch mit eigenen Abläufen für das Becken und die neuartige Tropfmulde.

Beim Einbau beanspruchen sie alle (natürlich mit Ausnahme des Spülbeckens) nur die Dicke des Tischblattes. Als Wandverkleidung weisen die leicht montier- und demontierbaren, porzellanemaillierten Stahl- oder kunststoffbelegten Holztafeln ideale Eigenschaften auf.

Kochtafeln, Oktagon, Bausatz für den Spültisch und Wandverkleidungselemente baut man ein in Therma-Küchen und andere moderne Küchen mit Kunststoff-Arbeitstischen.

Therma AG 8762 Schwanden
Telefon 058 714 41
Büros und Küchenausstellungen in
Zürich, Bern, Basel, Lausanne, Genf
und Cadenazzo

Pionier der Küche

therma