

Zeitschrift: Das Werk : Architektur und Kunst = L'oeuvre : architecture et art
Band: 56 (1969)
Heft: 1: Einfamilienhäuser; Ferienhäuser

Artikel: Pyramiden in South Harting, Sussex, England : Architekten Stout & Litchfield
Autor: [s.n.]
DOI: <https://doi.org/10.5169/seals-87248>

Nutzungsbedingungen

Die ETH-Bibliothek ist die Anbieterin der digitalisierten Zeitschriften auf E-Periodica. Sie besitzt keine Urheberrechte an den Zeitschriften und ist nicht verantwortlich für deren Inhalte. Die Rechte liegen in der Regel bei den Herausgebern beziehungsweise den externen Rechteinhabern. Das Veröffentlichen von Bildern in Print- und Online-Publikationen sowie auf Social Media-Kanälen oder Webseiten ist nur mit vorheriger Genehmigung der Rechteinhaber erlaubt. [Mehr erfahren](#)

Conditions d'utilisation

L'ETH Library est le fournisseur des revues numérisées. Elle ne détient aucun droit d'auteur sur les revues et n'est pas responsable de leur contenu. En règle générale, les droits sont détenus par les éditeurs ou les détenteurs de droits externes. La reproduction d'images dans des publications imprimées ou en ligne ainsi que sur des canaux de médias sociaux ou des sites web n'est autorisée qu'avec l'accord préalable des détenteurs des droits. [En savoir plus](#)

Terms of use

The ETH Library is the provider of the digitised journals. It does not own any copyrights to the journals and is not responsible for their content. The rights usually lie with the publishers or the external rights holders. Publishing images in print and online publications, as well as on social media channels or websites, is only permitted with the prior consent of the rights holders. [Find out more](#)

Download PDF: 04.04.2026

ETH-Bibliothek Zürich, E-Periodica, <https://www.e-periodica.ch>

Pyramiden in South Harting, Sussex, England

Architekten: Stout & Litchfield, London
1965

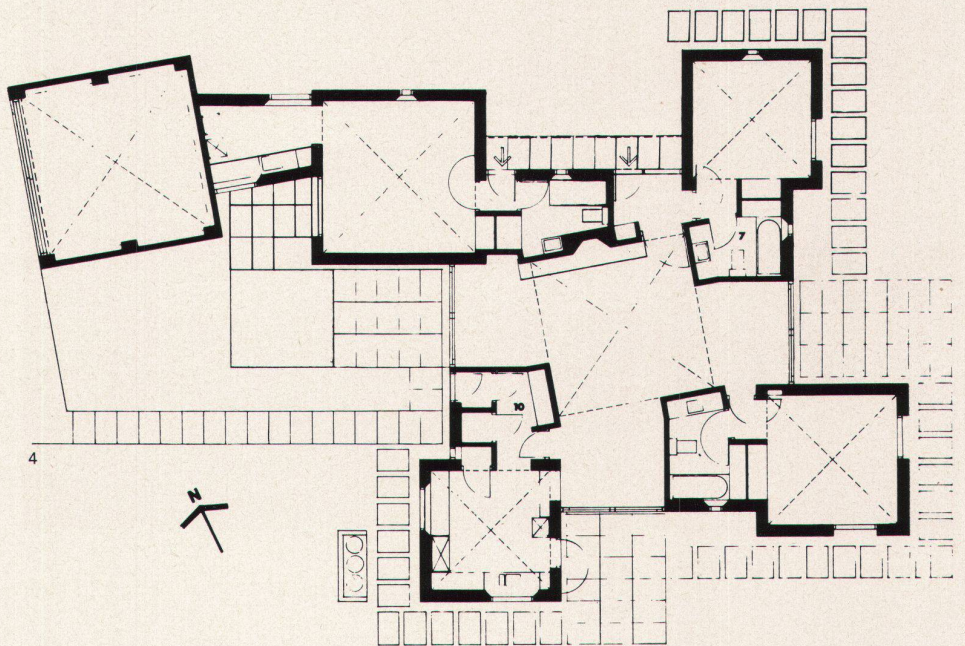




2



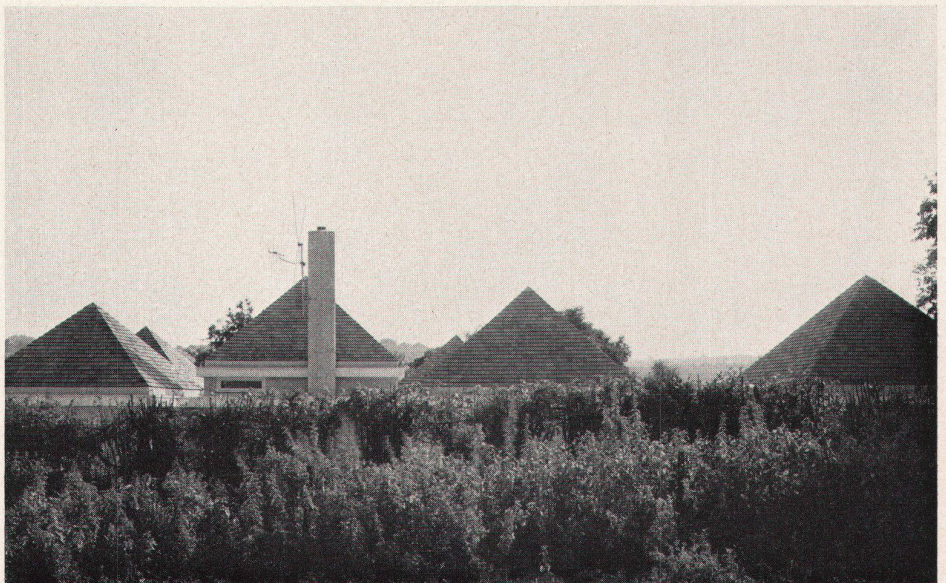
3



- 1 Auf einem nach Süden abfallenden Gelände sind die Räume um ein zentrales Wohnzimmer geführt
- 2 Die Zufahrt erfolgt von Westen
- 3 Blick vom Wohnzimmer über den Teich auf die Zufahrt
- 4 Grundriß
- 5 Von den Wiesen im Norden blickt man auf die Dachlandschaft

- 1 *Les pièces sont aménagées autour d'une salle de séjour centrale, sur un terrain incliné vers le sud*
- 2 *L'accès est disposé à l'ouest*
- 3 *Vue du séjour vers la pièce d'eau et l'accès*
- 4 *Plan*
- 5 *Vue sur les « pyramides » côté nord, vers les prés*

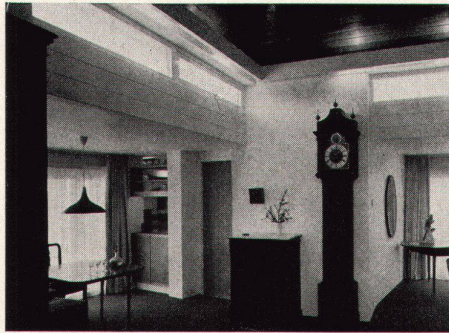
- 1 On terrain falling away to the South, the rooms are arranged around a central living room
- 2 Access is from the West
- 3 View from the living room over the pool to the drive
- 4 Plan
- 5 The landscape-like roofs seen from the meadow to the North



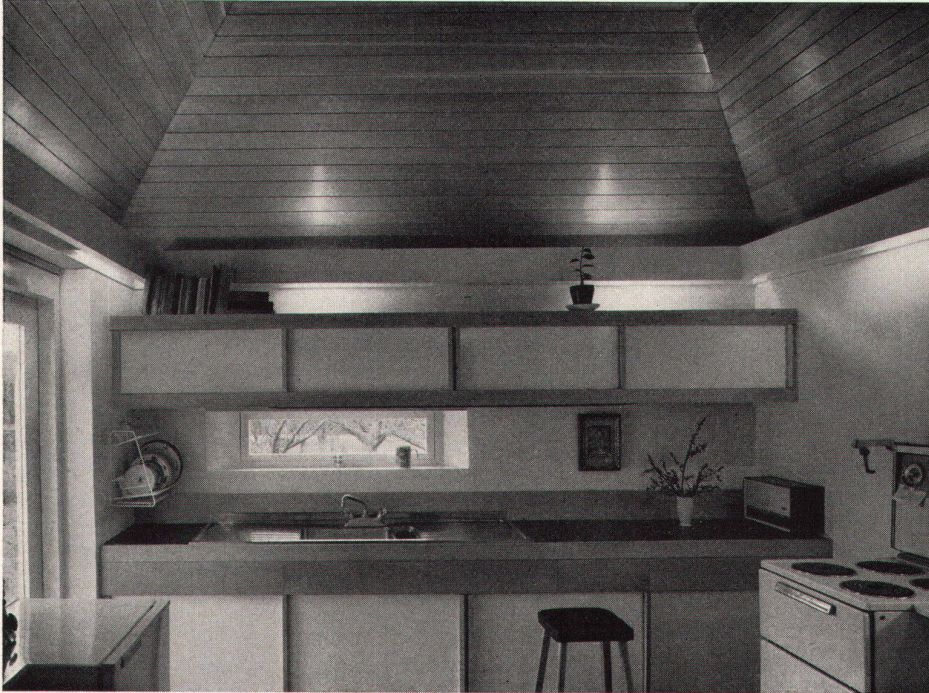
5



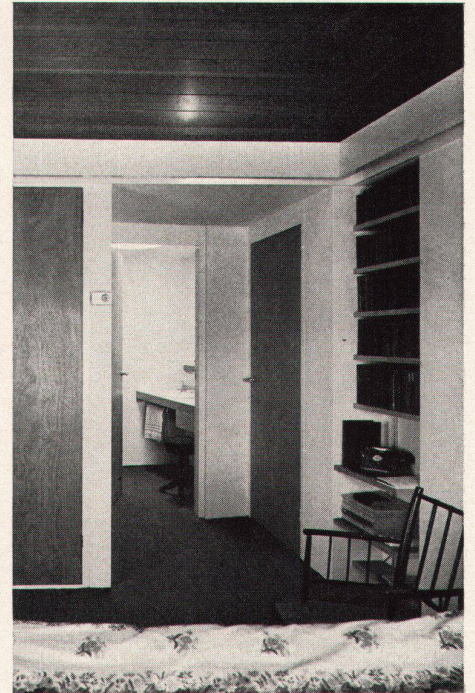
6



7



8



9

6
Wohnraum mit Kamin und Oberlicht

7
Eßecke mit Durchreiche und Verbindungstüre zur Küche

8
Küche

9
Schlafzimmereinheit mit anschließendem Waschraum

6
Salle de séjour avec cheminée et jour d'en haut

7
Coin à manger avec passe-plats et porte de communication vers la cuisine

8
Cuisine

9
Maisonnette « chambres à coucher » avec cabinet de toilette adjacent

6
Living room with fireplace and skylight

7
Dining niche with serving hatch and connecting door to the kitchen

8
Kitchen

9
Bedroom unit with associated dressing room