

Zeitschrift: Das Werk : Architektur und Kunst = L'oeuvre : architecture et art
Band: 56 (1969)
Heft: 1: Einfamilienhäuser; Ferienhäuser

Artikel: Einfamilienhaus in Stabio TI : Architekt Mario Botta
Autor: [s.n.]
DOI: <https://doi.org/10.5169/seals-87246>

Nutzungsbedingungen

Die ETH-Bibliothek ist die Anbieterin der digitalisierten Zeitschriften auf E-Periodica. Sie besitzt keine Urheberrechte an den Zeitschriften und ist nicht verantwortlich für deren Inhalte. Die Rechte liegen in der Regel bei den Herausgebern beziehungsweise den externen Rechteinhabern. Das Veröffentlichen von Bildern in Print- und Online-Publikationen sowie auf Social Media-Kanälen oder Webseiten ist nur mit vorheriger Genehmigung der Rechteinhaber erlaubt. [Mehr erfahren](#)

Conditions d'utilisation

L'ETH Library est le fournisseur des revues numérisées. Elle ne détient aucun droit d'auteur sur les revues et n'est pas responsable de leur contenu. En règle générale, les droits sont détenus par les éditeurs ou les détenteurs de droits externes. La reproduction d'images dans des publications imprimées ou en ligne ainsi que sur des canaux de médias sociaux ou des sites web n'est autorisée qu'avec l'accord préalable des détenteurs des droits. [En savoir plus](#)

Terms of use

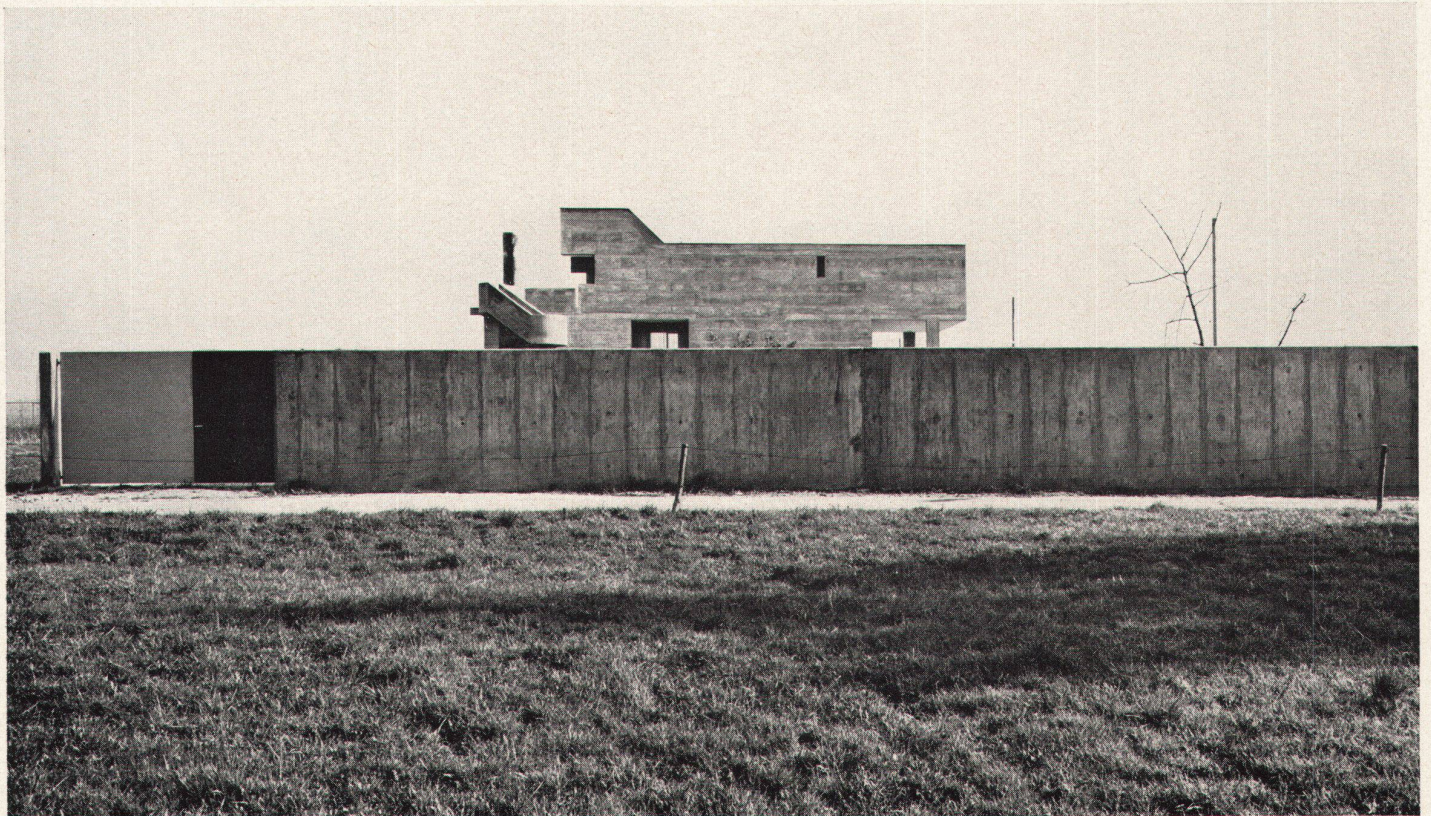
The ETH Library is the provider of the digitised journals. It does not own any copyrights to the journals and is not responsible for their content. The rights usually lie with the publishers or the external rights holders. Publishing images in print and online publications, as well as on social media channels or websites, is only permitted with the prior consent of the rights holders. [Find out more](#)

Download PDF: 04.04.2026

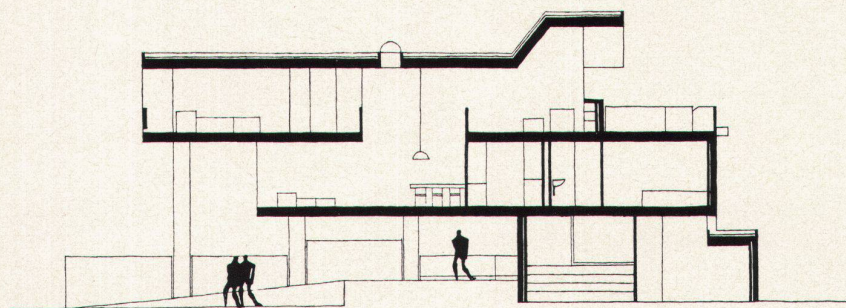
ETH-Bibliothek Zürich, E-Periodica, <https://www.e-periodica.ch>

Einfamilienhaus in Stabio TI

Architekt: Mario Botta, Genestrerio, Venezia
1968

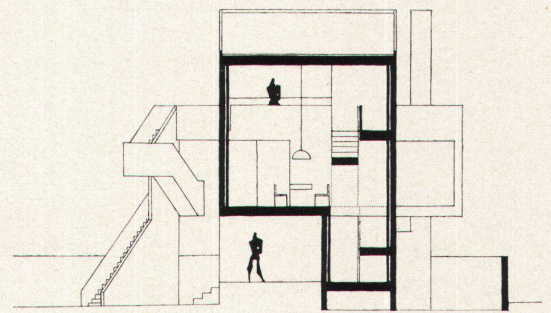


1

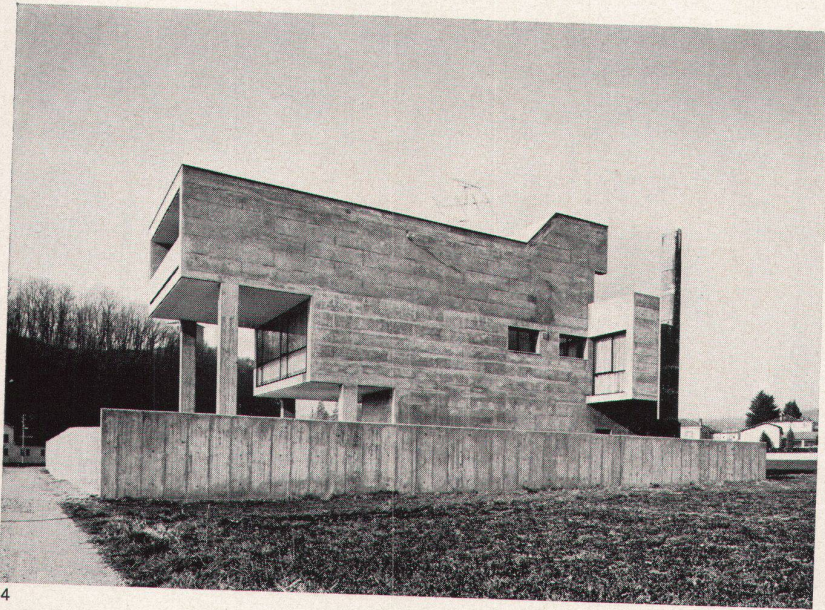


2

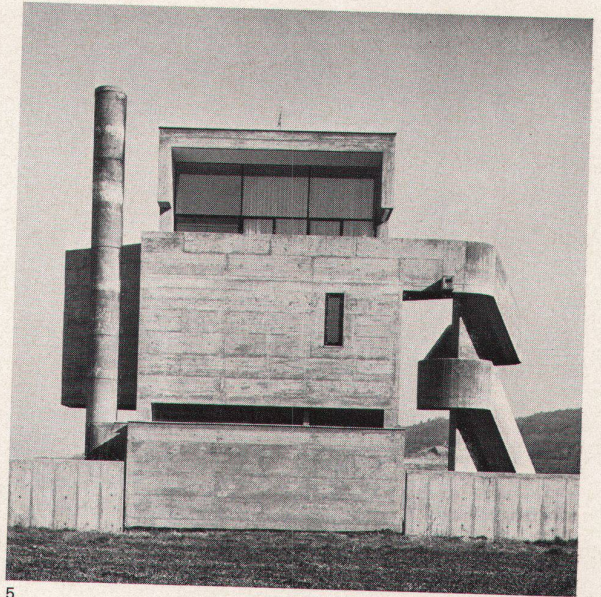
34



3



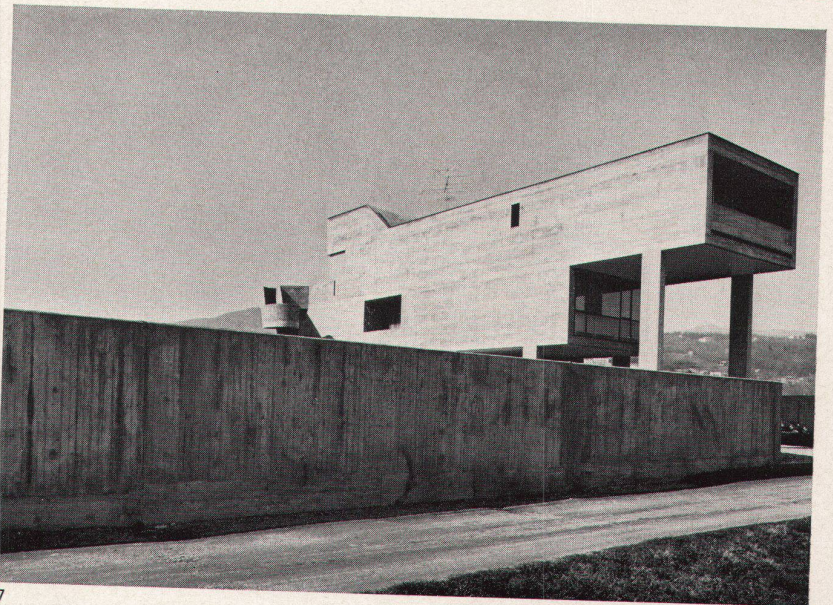
4



5



6

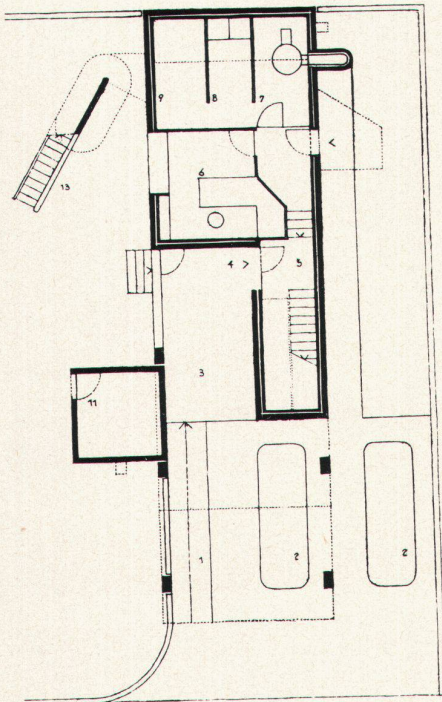


7

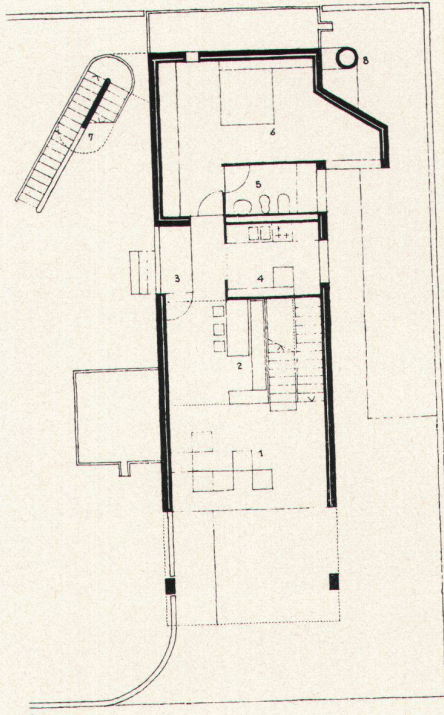
1
Das Gebäude befindet sich auf der Nordseite des
Areal, außerhalb und parallel zur Umzäunung
2, 3
Längsschnitt und Querschnitt
4
Die Seitenfassaden sind tunnelartig geschlossen
5
Die Freitreppe führt vom Garten auf die Terrasse
6, 7
Zur Eingangsseite hin sind die Geschosse zwei-
mal überkragend

1
*La maison est située sur la partie nord du terrain,
en dehors du mur de pourtour et parallèlement à
ce dernier*
2, 3
Coupes longitudinale et verticale
4
*Les façades latérales sont fermées en forme de
tunnels*
5
*Un escalier extérieur conduit du jardin à la ter-
rasse*
6, 7
*Les étages sont disposés en double saillie au-
dessus de l'entrée*

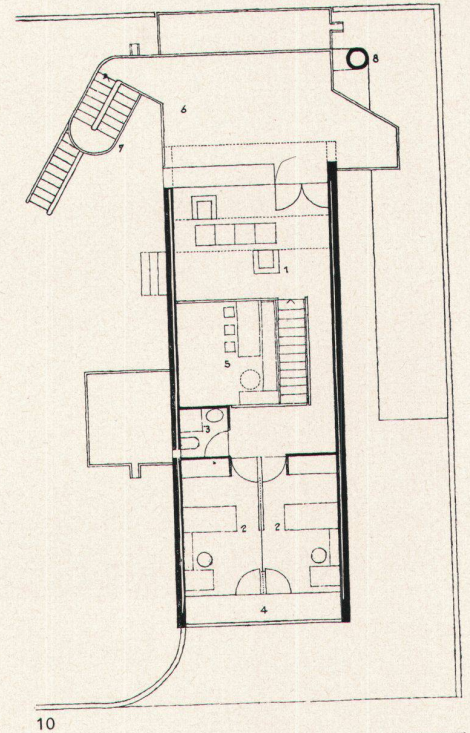
1
The building is located in the northern portion of
the site outside of and parallel to the perimeter
wall
2, 3
Longitudinal and transverse sections
4
The façades at the sides are closed off to produce
a tunnel effect
5
The outside stairway leads from the garden on
to the terrace
6, 7
On the side of the entrance, the upper floors
form a double overhang



- 8
Eingangsgeschoß
- | | |
|----------------------------|---|
| 1 Eingangsrampe | 1 <i>Rampe d'accès</i> |
| 2 Parkplatz | 2 <i>Parking</i> |
| 3 Eingangshalle | 3 <i>Hall d'entrée</i> |
| 4 Eingang | 4 <i>Entrée</i> |
| 5 Vorraum | 5 <i>Vestibule</i> |
| 6 Büro | 6 <i>Bureau</i> |
| 7 Heizung | 7 <i>Chauffage</i> |
| 8 Waschküche | 8 <i>Buanderie</i> |
| 9 Keller | 9 <i>Cave</i> |
| 11 Gartengeräte | 11 <i>Outils de jardin</i> |
| 13 Freitreppe zur Terrasse | 13 <i>Escalier extérieur vers la terrasse</i> |



- 9
Entrance level
- | |
|--------------------------------|
| 1 Access ramp |
| 2 Carport |
| 3 Entrance hall |
| 4 Entrance |
| 5 Anteroom |
| 6 Office |
| 7 Heating installation |
| 8 Washhouse |
| 9 Storage cellar |
| 11 Toolshed |
| 13 Outside stairway to terrace |

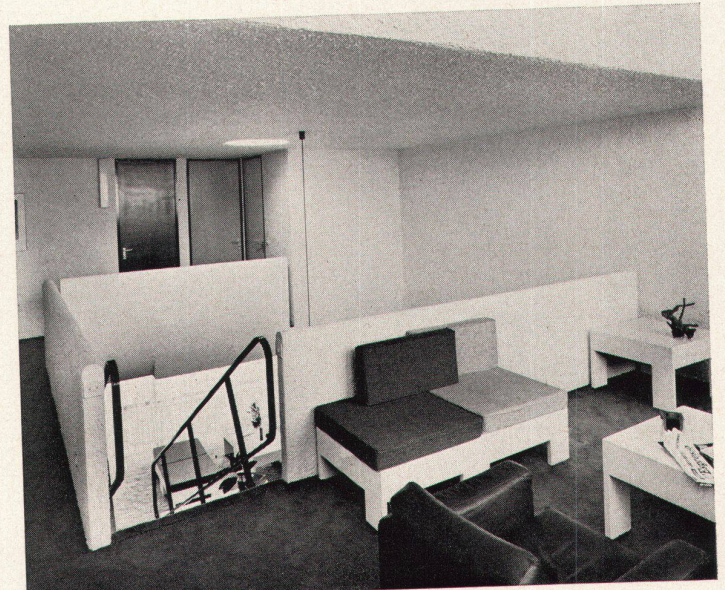


10

- | | |
|--------------------------|--|
| 1. Obergeschoß | 1 ^{er} étage |
| 1 Wohnzimmer | 1 <i>Salle de séjour</i> |
| 2 Eßzimmer | 2 <i>Salle à manger</i> |
| 3 Balkon | 3 <i>Balcon</i> |
| 4 Küche | 4 <i>Cuisine</i> |
| 5 Bad | 5 <i>Salle de bains</i> |
| 6 Elternschlafzimmer | 6 <i>Chambre des parents</i> |
| 7 Freitreppe | 7 <i>Escalier extérieur</i> |
| 8 Kamin | 8 <i>Cheminée</i> |
| 2. Obergeschoß | 2 ^e étage |
| 1 Musikzimmer, Radio, TV | 1 <i>Salon de musique, radio et TV</i> |
| 2 Kinderzimmer | 2 <i>Chambres des enfants</i> |
| 3 Dusche | 3 <i>Douche</i> |
| 4 Balkon | 4 <i>Balcon</i> |
| 5 Luftraum | 5 <i>Espace vide</i> |
| 6 Terrasse | 6 <i>Terrasse</i> |
| 7 Freitreppe | 7 <i>Escalier extérieur</i> |
| 8 Kamin | 8 <i>Cheminée</i> |

- 1st storey
- | |
|--------------------|
| 1 Living room |
| 2 Dining room |
| 3 Balcony |
| 4 Kitchen |
| 5 Bathroom |
| 6 Master bedroom |
| 7 Outside stairway |
| 8 Chimney |

- 2nd storey
- | |
|-------------------------|
| 1 Music room, radio, TV |
| 2 Nursery |
| 3 Showerroom |
| 4 Balcony |
| 5 Aerie |
| 6 Terrace |
| 7 Outside stairway |
| 8 Chimney |



11

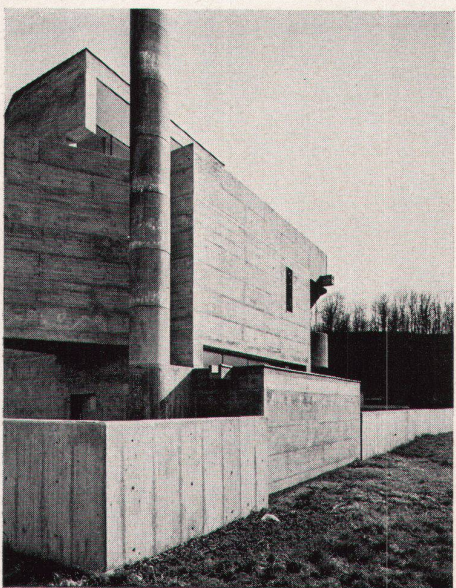
8-10
Grundrisse: Eingangsgeschoß, 1. und 2. Obergeschoß, 1:250
11
Blick vom Musikzimmer auf die Treppe

8-10
Plans: *étage de l'entrée, 1^{er} et 2^e étage, 1:250*
11
Escalier d'accès au salon de musique

8-10
Plans: entrance level, 1st and 2nd storeys, 1:250
11
View from the music room on to the stairway



12



13



14

Photos: Paolo Pedrolì, Mendrisio

12
Die Freitreppe führt vom Garten auf die Terrasse
13
Hinter dem Kamin die Terrasse und das Musik-
zimmer
14
Gartenmauer mit Freitreppe und Terrasse

12
Escalier extérieur du jardin à la terrasse
13
*La terrasse et le salon de musique se trouvent der-
rière la cheminée*
14
*Mur de pourtour avec escalier extérieur et ter-
rasse*

12
The outside stairway leads from the garden on to
the terrace
13
Behind the chimney are the terrace and the music
room
14
Garden wall with outside stairway and terrace