

Zeitschrift: Das Werk : Architektur und Kunst = L'oeuvre : architecture et art
Band: 56 (1969)
Heft: 1: Einfamilienhäuser; Ferienhäuser

Artikel: Ferienhaus in Gersau SZ : Architekten Nees & Beutler
Autor: [s.n.]
DOI: <https://doi.org/10.5169/seals-87243>

Nutzungsbedingungen

Die ETH-Bibliothek ist die Anbieterin der digitalisierten Zeitschriften auf E-Periodica. Sie besitzt keine Urheberrechte an den Zeitschriften und ist nicht verantwortlich für deren Inhalte. Die Rechte liegen in der Regel bei den Herausgebern beziehungsweise den externen Rechteinhabern. Das Veröffentlichen von Bildern in Print- und Online-Publikationen sowie auf Social Media-Kanälen oder Webseiten ist nur mit vorheriger Genehmigung der Rechteinhaber erlaubt. [Mehr erfahren](#)

Conditions d'utilisation

L'ETH Library est le fournisseur des revues numérisées. Elle ne détient aucun droit d'auteur sur les revues et n'est pas responsable de leur contenu. En règle générale, les droits sont détenus par les éditeurs ou les détenteurs de droits externes. La reproduction d'images dans des publications imprimées ou en ligne ainsi que sur des canaux de médias sociaux ou des sites web n'est autorisée qu'avec l'accord préalable des détenteurs des droits. [En savoir plus](#)

Terms of use

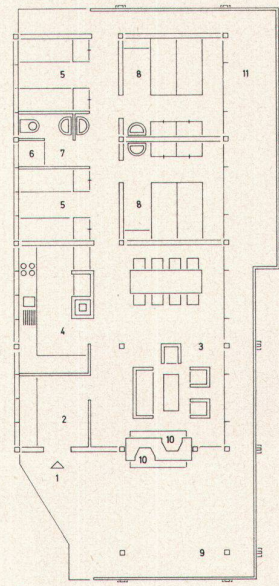
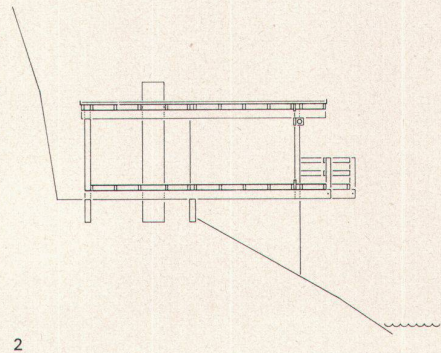
The ETH Library is the provider of the digitised journals. It does not own any copyrights to the journals and is not responsible for their content. The rights usually lie with the publishers or the external rights holders. Publishing images in print and online publications, as well as on social media channels or websites, is only permitted with the prior consent of the rights holders. [Find out more](#)

Download PDF: 03.04.2026

ETH-Bibliothek Zürich, E-Periodica, <https://www.e-periodica.ch>

Ferienhaus in Gersau SZ

Architekten: Nees & Beutler, Basel
 Ingenieure: Zbinden & Jenny, Basel
 1964



- | | | |
|--------------------------|---------------------------------|--------------------------------|
| 1 Eingang | 1 <i>Entrée</i> | 1 Entrance |
| 2 Windfang mit Garderobe | 2 <i>Vestibule et vestiaire</i> | 2 Windbreak loggia with cloaks |
| 3 Wohn-Eßraum | 3 <i>Séjour-salle à manger</i> | 3 Living/dining room |
| 4 Küche | 4 <i>Cuisine</i> | 4 Kitchen |
| 5 Schlafkoje | 5 <i>Alcôve à deux lits</i> | 5 Sleeping cabin |
| 6 Duschenkabine | 6 <i>Cabine de douche</i> | 6 Shower cabin |
| 7 WC | 7 <i>W.-C.</i> | 7 WC |
| 8 Schlafzimmer | 8 <i>Chambre à coucher</i> | 8 Bedroom |
| 9 Gedeckter Sitzplatz | 9 <i>Coin assis couvert</i> | 9 Covered outside sitting area |
| 10 Cheminée | 10 <i>Cheminée</i> | 10 Fireplace |
| 11 Terrasse | 11 <i>Terrasse</i> | 11 Terrace |



4

1
Terrasse vor dem Wohnraum und vor den Schlaf-
zimmern mit Blick auf den See

2, 3
Schnitt und Grundriß 1:250

4
Das Haus ist auf drei Seiten von einer auskragen-
den Terrasse umgeben

5-7
Holzverbindungen, Konstruktionsdetails

1
*Terrasse devant la salle de séjour et les chambres
à coucher, avec vue sur le lac*

2, 3
Plan et coupe 1:250

4
*La maison est entourée sur trois côtés d'une ter-
rasse en saillie*

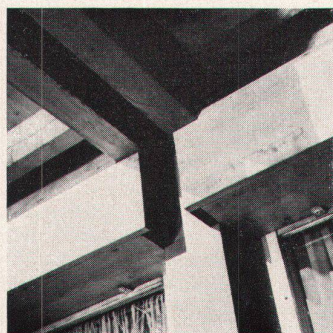
5-7
Détails des assemblages de la charpente

1
Terrace in front of the living room and bedrooms
with view over the lake

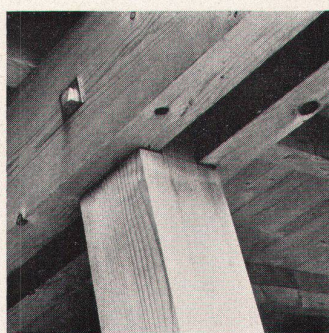
2, 3
Section and plan, 1:250

4
The house is bounded on three sides by a canti-
levered terrace

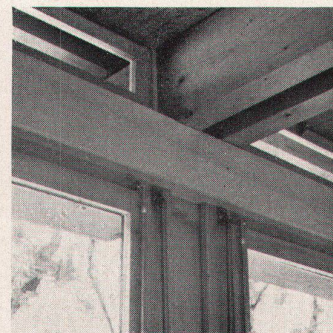
5-7
Wood jointing – design details



5



6



7



8

8
Südansicht: Als Baugelände stand ein kleiner Platz zwischen dem See und einer steil abfallenden Felswand zur Verfügung. Infolge der topographischen Gegebenheiten und der Baugrundverhältnisse wurden Betonrippen als Fundamentelemente erstellt. Auf diesen lagert die vollständig in Holz ausgeführte Konstruktion des Gebäudes

8
Face sud: le terrain à bâtir était formé par un tout petit emplacement, coincé entre le lac et une falaise abrupte. Ces données topographiques et la structure du sol exigèrent l'emploi d'éléments de soubassement formés par des supports en béton, sur lesquels repose la construction tout-bois de la maison

8
South front. The site available was a small corner between the lake and a steeply dropping cliff. Because of the topographical conditions and the state of the foundation soil, concrete scantlings were utilised as foundation elements. On these rests the all-wood body of the house