

Zeitschrift: Das Werk : Architektur und Kunst = L'oeuvre : architecture et art
Band: 56 (1969)
Heft: 1: Einfamilienhäuser; Ferienhäuser

Sonstiges

Nutzungsbedingungen

Die ETH-Bibliothek ist die Anbieterin der digitalisierten Zeitschriften auf E-Periodica. Sie besitzt keine Urheberrechte an den Zeitschriften und ist nicht verantwortlich für deren Inhalte. Die Rechte liegen in der Regel bei den Herausgebern beziehungsweise den externen Rechteinhabern. Das Veröffentlichen von Bildern in Print- und Online-Publikationen sowie auf Social Media-Kanälen oder Webseiten ist nur mit vorheriger Genehmigung der Rechteinhaber erlaubt. [Mehr erfahren](#)

Conditions d'utilisation

L'ETH Library est le fournisseur des revues numérisées. Elle ne détient aucun droit d'auteur sur les revues et n'est pas responsable de leur contenu. En règle générale, les droits sont détenus par les éditeurs ou les détenteurs de droits externes. La reproduction d'images dans des publications imprimées ou en ligne ainsi que sur des canaux de médias sociaux ou des sites web n'est autorisée qu'avec l'accord préalable des détenteurs des droits. [En savoir plus](#)

Terms of use

The ETH Library is the provider of the digitised journals. It does not own any copyrights to the journals and is not responsible for their content. The rights usually lie with the publishers or the external rights holders. Publishing images in print and online publications, as well as on social media channels or websites, is only permitted with the prior consent of the rights holders. [Find out more](#)

Download PDF: 02.04.2026

ETH-Bibliothek Zürich, E-Periodica, <https://www.e-periodica.ch>

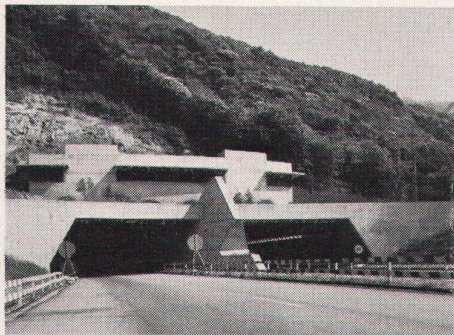
Autobahn N 2. Teilstrecke Chiasso–Lamone

Abb. 1–6

Architekt: Prof. Rino Tami FAS/SIA, Lugano

Mit der Verkehrsübergabe des Stückes Grancia–Lamone wurde am 6. Dezember 1968 in Anwesenheit von Vertretern des Bundes und des Kantons Tessin die Autobahnstrecke Chiasso–Lamone offiziell eingeweiht. Wir veröffentlichen hier einige Aufnahmen von Bauten, welche Beispiele für den wertvollen Beitrag des Architekten Prof. Rino Tami, ästhetischen Konsulenten des Nationalstraßen-Baubüros des Kantons Tessin, darstellen. Einen ausführlichen Bericht darüber werden wir im Heft 9 dieses Jahres bringen.

1–2 Südportal des Tunnels Melide–Grancia. Bild 1: Modell des Entwurfes der Techniker. Bild 2: Ausgeführtes Portal nach Überarbeitung durch den Architekten



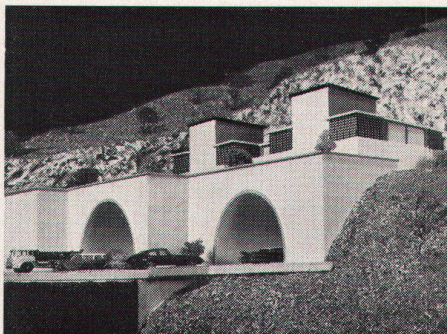
3



4



5



1



2

3 Nordportal des Tunnels Melide–Grancia

4 Beispiel für die Anpassung der Stützmauer der Autobahn oberhalb Capolago an das Bergprofil

5 Vorfabrizierter Doppelviadukt oberhalb Capolago: Die profilierte Struktur erleichtert die Baumasse

6 Nordeingang des Tunnels Maroggia: Seitlich offene Eingangspartie, um den Lichtkontrast zu dämpfen

Photos: 1–6 R. Tami, Lugano; 7, 8 Crispin Eurich, London

Mormay House, London W 1

Abb. 7, 8

Architekten: Building Design Partnership, London

In einer engen und belebten Straße Londons konnte ein Eckgrundstück gefunden werden, das in zwei Etappen überbaut wird. Der Kunde verlangte frei möblierbare Flächen für Ausstellungen und Büros in rascher und wohlfeiler Bauweise. Die Stützen und Böden sind Ortsbeton, vor den Büro- und Ausstellungsteilen hängt eine Stahlfassade, die Fassade der anderen Bauteile ist aus Klinker.



7



8