

Zeitschrift: Das Werk : Architektur und Kunst = L'oeuvre : architecture et art
Band: 55 (1968)
Heft: 5: Forschungsbauten - Studentenheime - Vervielfältigte Kunst

Werbung

Nutzungsbedingungen

Die ETH-Bibliothek ist die Anbieterin der digitalisierten Zeitschriften auf E-Periodica. Sie besitzt keine Urheberrechte an den Zeitschriften und ist nicht verantwortlich für deren Inhalte. Die Rechte liegen in der Regel bei den Herausgebern beziehungsweise den externen Rechteinhabern. Das Veröffentlichen von Bildern in Print- und Online-Publikationen sowie auf Social Media-Kanälen oder Webseiten ist nur mit vorheriger Genehmigung der Rechteinhaber erlaubt. [Mehr erfahren](#)

Conditions d'utilisation

L'ETH Library est le fournisseur des revues numérisées. Elle ne détient aucun droit d'auteur sur les revues et n'est pas responsable de leur contenu. En règle générale, les droits sont détenus par les éditeurs ou les détenteurs de droits externes. La reproduction d'images dans des publications imprimées ou en ligne ainsi que sur des canaux de médias sociaux ou des sites web n'est autorisée qu'avec l'accord préalable des détenteurs des droits. [En savoir plus](#)

Terms of use

The ETH Library is the provider of the digitised journals. It does not own any copyrights to the journals and is not responsible for their content. The rights usually lie with the publishers or the external rights holders. Publishing images in print and online publications, as well as on social media channels or websites, is only permitted with the prior consent of the rights holders. [Find out more](#)

Download PDF: 13.01.2026

ETH-Bibliothek Zürich, E-Periodica, <https://www.e-periodica.ch>



**Was
fehlt
hier?**

Geelhaar

**Der
schöne
Teppich
von
Geelhaar!**

Ein gediegener Tisch.
Formschöne Sessel.
Ein Oelgemälde eines
bekannten Meisters. Eine
schwungvolle Blumenvase
mit farbenprächtigen
Blüten. Andere Bijoux.
Dennoch wirkt der Raum
kalt.

Etwas fehlt. Ein Etwas,
das all die schönen Einzel-
stücke zu einem harmoni-
schen Ganzen verbindet.
Das die Sonnenstrahlen
dämpft. Und das Licht
nachts heimelig bricht.
Und die Stimmen sympa-
thisch klingen lässt.

Etwas fehlt.
Ein GEELHAAR-Teppich.
Zusammen mit einem
unserer Teppichkenner aus-
gelesen. Ob das Budget
gross oder klein – wir sind
immer mit ganzem Herzen
dabei. Wir zeigen Ihnen
genau den Teppich, der zu
Ihrem persönlichen Stil
passt und empfehlen Ihnen
den Teppich, der Ihnen am
besten dient. Denn von
der Cocosmatte über den
Spannteppich bis zum wert-
vollsten Orientteppich finden
Sie bei uns alles. Dürfen
wir es auch Ihnen beweisen?






KWC

KWC-Armaturen: für Menschen
mit Freude am Wohnen.
La robinetterie KWC... plaisir des
yeux, agrément du confort.





NEOMIX
Markstein auf dem Entwicklungsweg der
Sanitär-Armaturen

Internationale Patente

KWC

NEOMIX ist ein neu entwickeltes Armaturenprogramm von KWC, welches langgehegte Wünsche in bezug auf Komfort, Wasserersparnis, Qualität und Preis erfüllt. Vorbei ist das langwierige Suchen nach der gewünschten Mischwassertemperatur: ein Griff, eine kleine Drehung am Temperaturwähler... und schon fließt das Wasser genau in der gewünschten Temperatur. Ausführliche Information über das NEOMIX-Armaturenprogramm liegt für Sie bereit.



Aktiengesellschaft
Karrer, Weber & Cie., 5726 Unterkulm AG
Armaturenfabrik-Metallgiesserei-
Warmpresswerk Telefon 064/461144

Verkaufsbüros:

4000 Basel	Claragraben 135	Tel. 061/338200
3000 Bern	Schönburgstr. 41	Tel. 031/421533
8005 Zürich	Pfingstweidstr. 31	Tel. 051/427272
1004 Lausanne	Chemin des Rosiers 4	Tel. 021/253036



Auf Siporex stehen – ein weitsichtiger Standpunkt

(Bald werden alle anderen auch auf Siporex (be)stehen)

Siporex Leichtbauelemente aus dampfgehärtetem Gasbeton haben eine ausgezeichnete Wärmeisolationseigenschaft, geringes Gewicht und sind leicht zu verarbeiten. Diese hervorragenden bautechnischen Eigenschaften ermöglichen preisgünstige Konstruktionen und einen raschen Baufortschritt.

SIPOREX

Leichtbausteine
Isolierplatten
Dachplatten
Wandplatten

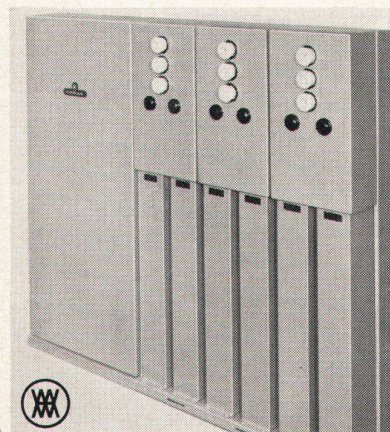
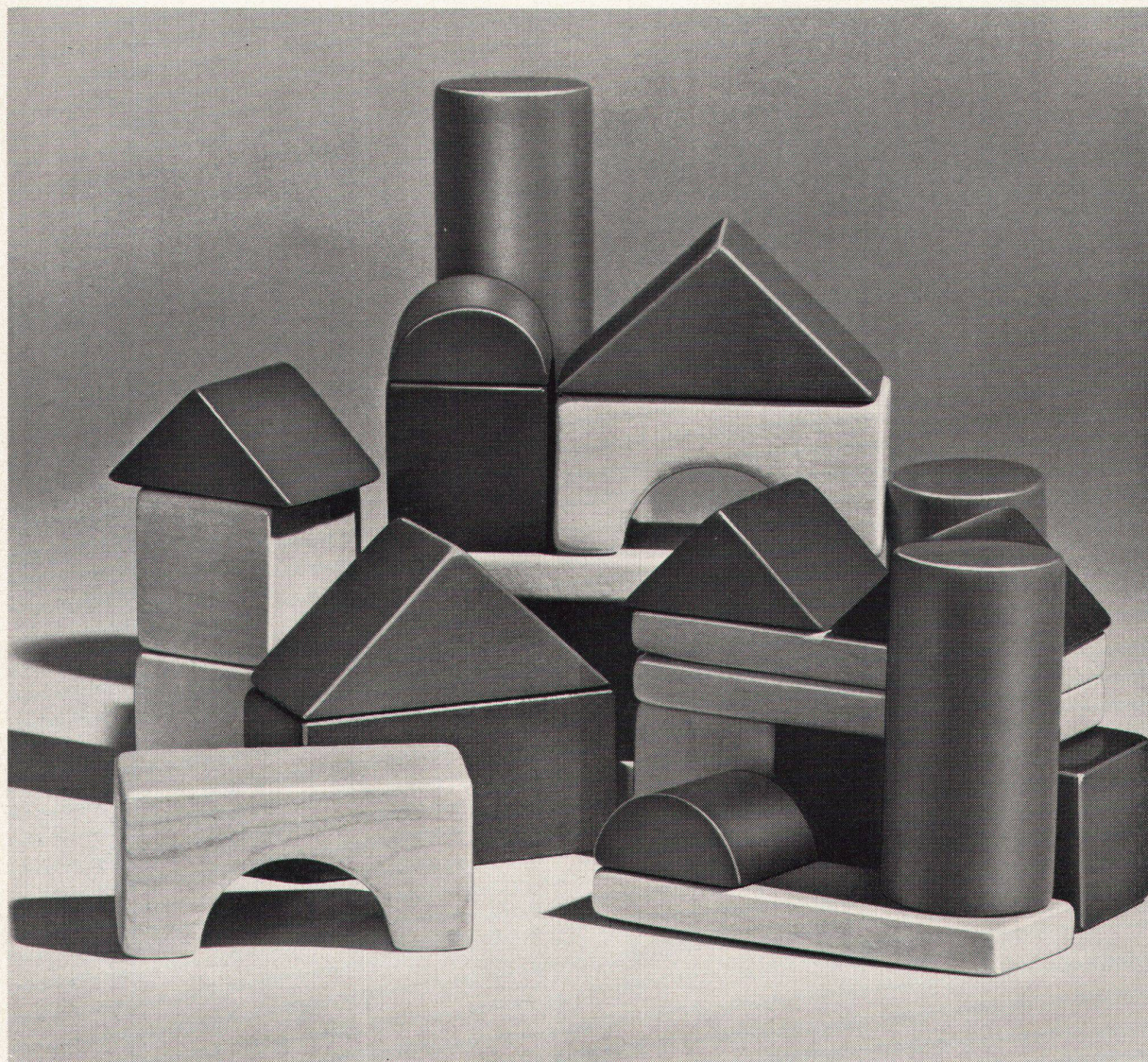
Siporex (Schweiz) AG
Werk in Estavayer-le-Lac

Verkauf durch
Zürcher Ziegeleien
J. Schmidheiny & Co. AG
Baustoffe AG Chur

Briqueterie Renens S.A.
Stahlton-Prebeton AG
Backstein AG Basel

Verkaufsstellen
der Schweizer Ziegelindustrie
in Aarau, Luzern, Bern, Biel

Leistungs-Kondensatoren — nach dem Baukastensystem — reduzieren Ihre Betriebsunkosten



1. Vorteil

Sie sparen Energiekosten!
XAMAX-Kondensatoren-Batterien gestatten es Ihnen, die bisher vom Elektrizitätswerk gelieferte und verrechnete Energie selbst zu erzeugen! Auf diese Weise amortisieren sich solche Anlagen schon innerhalb weniger Jahre! XAMAX-Leistungs-Kondensatoren arbeiten vollkommen wartungs- und unterhaltsfrei. Während Jahrzehnten!

2. Vorteil

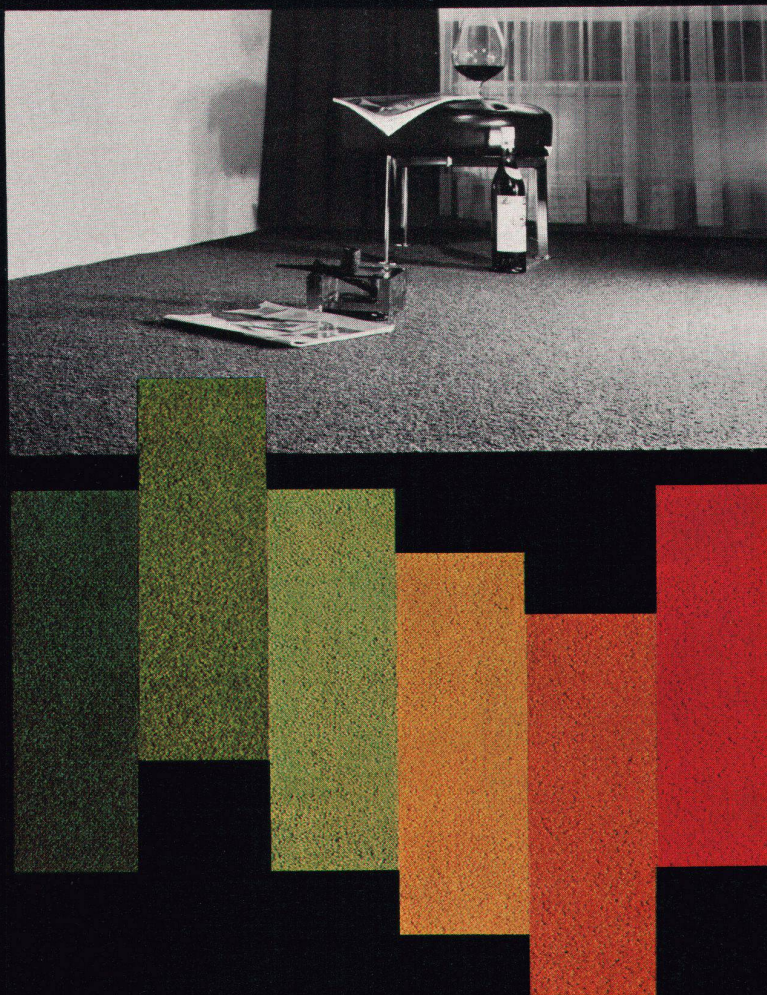
XAMAX-Leistungskondensatoren ermöglichen eine raumsparende Unterbringung!
Die nach dem Baukastensystem konstruierten Anlagen für Blindleistungen bis 400 kVar passen sich ganz den

Platzverhältnissen Ihres Betriebes an. Je nach Leistungsbedarf können die einzelnen «Bausteine» mühelos aneinandergereiht und elektrisch zusammengeschaltet werden!
Unsere Abteilung Kondensatorenbau fabriziert komplette, automatische Kompensationsanlagen in jeder gewünschten Grösse!
Verlangen Sie unsere 32seitige Dokumentation «Wirkleistung — Scheinleistung».

xamax

XAMAX AG, 8050 Zürich, Birchstr. 210





Jetzt wissen Sie es.

Dass die belcolor-Kollektion eine prächtige Skala von *über 400 Farbnuancen* anbietet. Die schönsten Spannteppiche, Auslegeteppiche und Klebeteppiche.

Dass Schuster ausserdem über 3000 Vorhang- und Möbelstoffe anbieten kann. (Rechnen Sie sich aus, wieviel Kombinationsmög-

lichkeiten sich daraus ergeben!) Dass Ihnen Schuster mit einem reellen Service entgegenkommt und seine Berater Ihnen jederzeit und überall zur Verfügung stehen.

Dass Sie sich darum mit Vorteil an Schuster wenden. Telefonieren Sie. Wir sind immer bereit für Sie.

belcolor

Die Starkollektion in Spannteppichen, Auslege- und Klebeteppichen von

Schuster

St. Gallen
071 22 15 01

Zürich
051 23 76 03

Basel
061 24 19 30

Winterthur
052 22 70 21

Bern
031 46 11 61

Lausanne
021 23 73 22

**Heute
entscheidet
das
Fingerspitzengefühl, welche
Holzimitation
die
Richtige ist.**



Porenfinish.

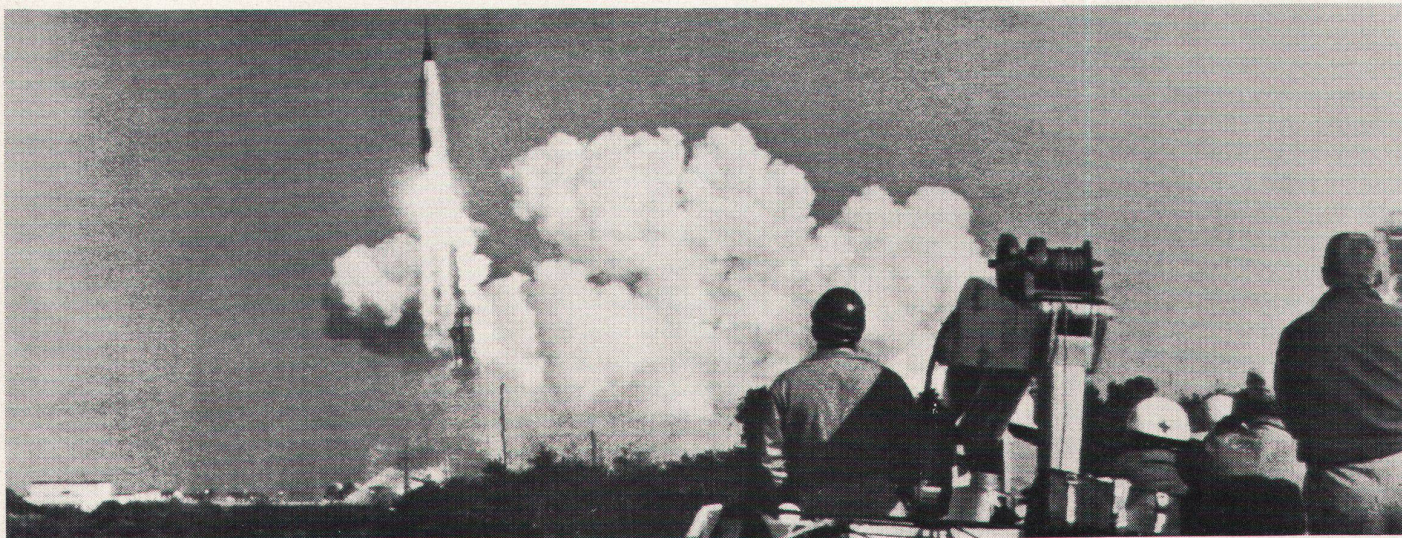


Formica Plastics AG
9303 Wittenbach
Tel. 071 98 16 14 / 15
Telex 77 289

Porenfinish sind Kunstharzplatten für Fingerspitzengefühl: Die Oberfläche der PF-Holzimitation ist mit **eingepressten Holzporen** versehen, die nicht nur beim Betrachten, sondern auch beim Betasten dem Holz am ähnlichsten ist. Formica-Porenfinish besitzt eine gleichmässige, lebende Oberfläche, die alle guten Eigenschaften von Kunstharzplatten in sich vereint: hitzebeständig, kratzfest, enorm haltbar, pflegeleicht. Verschiedene Holzmaserungen. Zweckmässige Grössen. Bei erstklassiger Qualität günstige Preise. Verlangen Sie die PF-Musterkollektion.

Porenfinish — in vielen Ländern die meistverkaufte Holzimitation.

Überall wo es darauf ankommt...



...Chromnickelstahl

Die Raketentechnik braucht Werkstoffe, die unbeschadet durchs Feuer gehen. — Die Wahl fiel auf Chromnickelstahl.

Ein Material, das solchen extremen Beanspruchungen widersteht, bewährt sich auch im irdischen Alltag:

In der Haushaltsküche zum Beispiel.

Es gibt praktisch kein Material, das alle Vorzüge des Chromnickelstahls in sich vereint: Hitze- und wasserbeständig — enorme Lebensdauer — Korrosionssicherheit — Elastizität — Hygiene — Schönheit.

Daher fabriziert die Walter Franke AG Abdeckungen wie Spültische nur aus Chromnickelstahl. Jahrzehnte umfassender Erfahrung im Umgang mit diesem Werkstoff und in der Ausstattung moderner Haushaltsküchen machen dieses Unternehmen zum besten Partner für Sie.

Wenn Sie mit Chromnickelstahl bauen: Vertrauen Sie sich dem Spezialisten an — der Walter Franke AG in Aarburg.

Der Fachmann rät Ihnen:

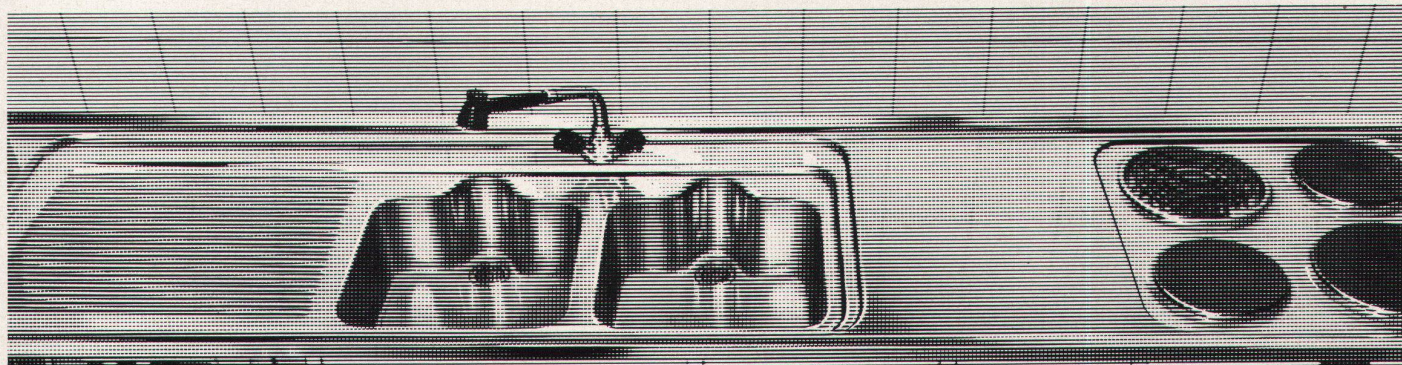
Überall, wo mit Wasser gearbeitet wird (am und um den Spültisch) und wo Hitze auftritt (also rund um das Kochzentrum), brauchen Sie Chromnickelstahl.

Walter Franke AG liefert:

Abdeckungen — Spültische — Haushaltsküchen — Grossküchen — Zivilschutzküchen — Fassadenelemente — Türen und Fenster — Behälter und Apparate.

Dokumentation:

Zu jedem Franke Arbeitsgebiet ist umfangreiches Dokumentations- und Referenz-Material erhältlich. Bitte geben Sie Ihre Interessen bekannt.



FRANKE

der führende Verarbeiter von Chromnickelstahl

Walter Franke AG
4663 Aarburg/Schweiz
Telefon 062/7 41 41

KulmerGlas

Das einzige randverschweisste Schweizer-Isolierglas. Nie Kondenswasser oder Staub zwischen den Scheiben, daher innen stets klar und sauber – keine Reinigung. Gute Isolation gegen Kälte, Wärme und Schall – Einsparung an Heizkosten – gesünderes Wohnen. Umfassende Garantie gegen Kondenswasserbildung und Staubbienerschlag zwischen den Scheiben. Kulmer Glas – ein Erzeugnis der modernsten schweizerischen Isolierglasfabrik. Erhältlich durch den Glashandel.

Auskünfte und Prospekte
durch die Hersteller:

Glas-Trösch AG

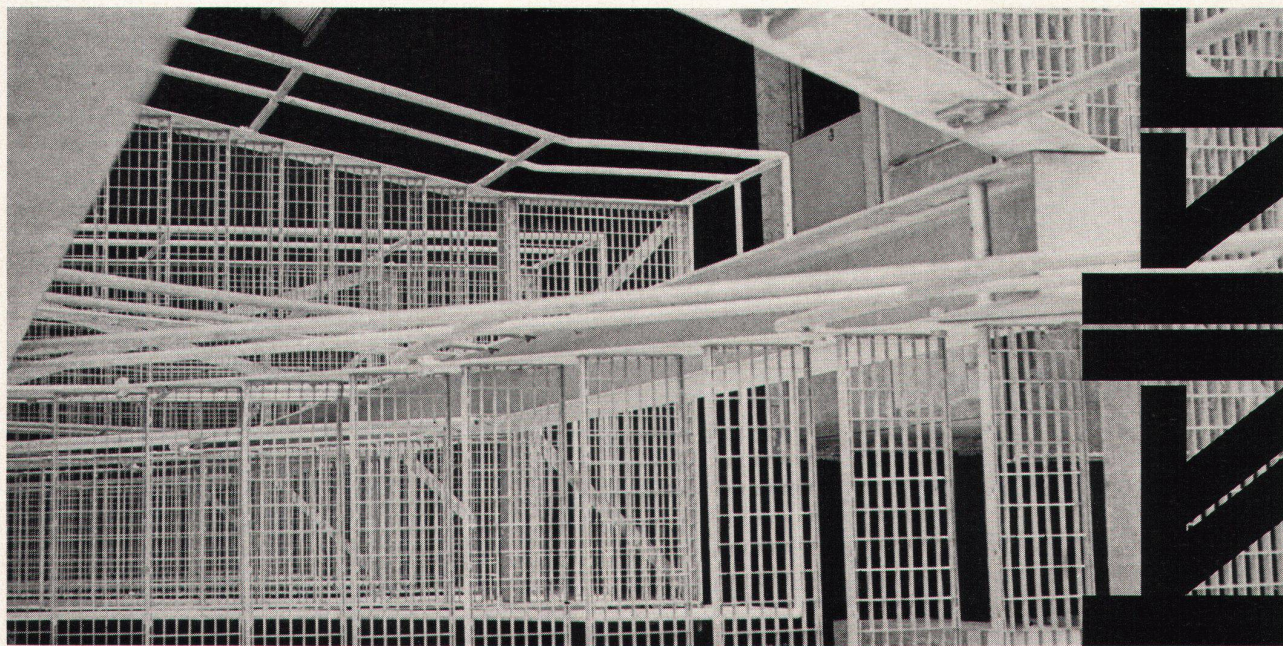
5727 Oberkulm
Tel. 064/46 22 22

1202.8



Wema-Gitterroste Siegfried Keller AG, Wallisellen

Siegfried Keller AG
Metallbau
8304 Wallisellen-Zürich
Telefon 051 93 32 32
1007 Lausanne
19, route de Chavannes
Téléphone 021 24 94 29





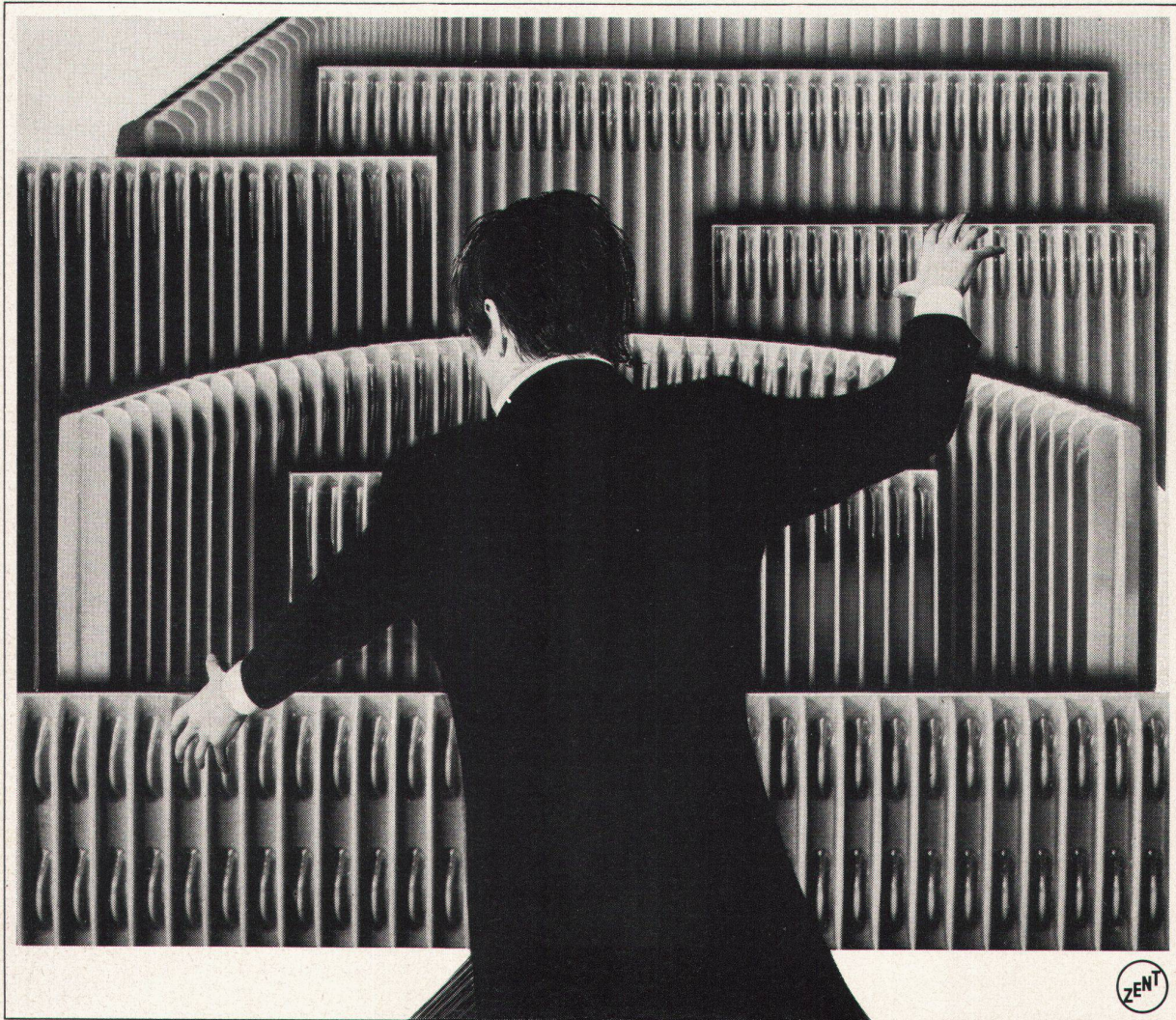
**Aluminium-
Bauprofile Serie G**
*ein Konstruktionselement unserer
Zeit*

Für moderne Fassaden, Fenster, Schaufenster,
Eingangspartien: Glissa-Leichtmetallprofile
der Serie G – ein vielseitig kombinierbares
Konstruktionssystem.
Unsere Spezialisten werden Sie gerne beraten

Glissa AG

8200 Schaffhausen
Telefon 053 592 31
Telex 76347





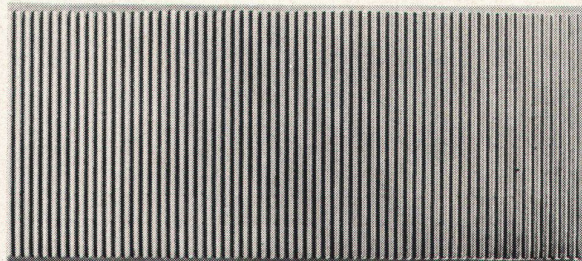
Fuge in Zent-Dur!

Natürlich können wir unseren Radiatoren keine Töne entlocken. Dafür sind wir aber in der Herstellung von Stahlradiatorn seit 30 Jahren tonangebend! So zählt beispielsweise der ZENT LAMELLA Radiator zu den gefragtesten Heizkörpern seiner Art! Warum?

Weil er formschön und deshalb zeitlos ist. Weil er sich so gut transportieren lässt und ein Minimum an Platz beansprucht. Weil sein kleiner Wasserinhalt rasch aufgeheizt ist und sofort Wärme abgibt. Weil er sich in jeden Raum harmonisch einfügt, denn er kann sogar gewinkelt und gebogen werden!

Der Erfolg des ZENT LAMELLA Stahlradiator hat uns recht gegeben. Einige Millionen Quadratmeter Heizfläche sind allein in der Schweiz installiert. Aber auch in Frankreich, Deutschland und Italien wird der ZENT LAMELLA Stahlradiator mit stets wachsendem Erfolg hergestellt und verkauft!

Vom Schweiz. Werkbund offiziell ausgezeichnet mit dem Prädikat «Die gute Form».



ZENT LAMELLA

Stahlradiatorn

ZENT AG Bern, 3072 Ostermundigen, Tel. 031 - 51 14 11

Wo mehr
als Qualität
verlangt
wird ...

Unter Qualität verstehen wir nicht nur die Güte der Storen, sondern ebenso sehr die gebotene Dienstleistung. Unsere versierten Mitarbeiter verwirklichen alle durch Ihre besondere Gestaltungsart entstehenden Wünsche und

zeichnen zudem die mit dem Storenbau zusammenhängenden Detailpläne. Für die Beratung der Storenmotorisierung stehen Ihnen die Spezialisten unserer *betriebseigenen elektrotechnischen Abteilung* jederzeit

kostenlos zur Verfügung. Rufen Sie uns schon bei der Projektierung, dadurch können viele Parallelarbeiten ausgeschlossen und erhebliche Kosten gesenkt werden.

Schenker Storen



Foto: J. Stieger, Kaiserstuhl

S.I.P. Société Internationale de
Placement
Elisabethenstrasse 43, 4000 Basel

Architekt für Planung
Prof. W. Dunkel, Kilchberg
Bauleitung: Arch. E. Ziegler

Lieferung sämtlicher Storen: Emil Schenker AG
5012 Schönenwerd SO
Telefon 064 / 41 20 31

Breitlamellen

Schenkerstoren

REFLEX Raffstoren werden bei uns in folgenden Lamellenbreiten hergestellt:
50 mm breite, flexible Lamellen
58 mm breite, randverstärkte Lamellen
Unser Wippsystem garantiert auch bei den breiten Lamellen ein gutes Schliessen.
Achten Sie bitte auf dieses wichtige Detail.
80 mm breite, randverstärkte Lamellen

Emil Schenker AG
5012 Schönenwerd SO
Telefon 064 / 41 20 31

Vertretungen in Bern, Basel, Fribourg,
Genève, Lausanne, Lugano, Luzern,
Neuchâtel, St. Gallen, Solothurn, Winterthur und Zürich

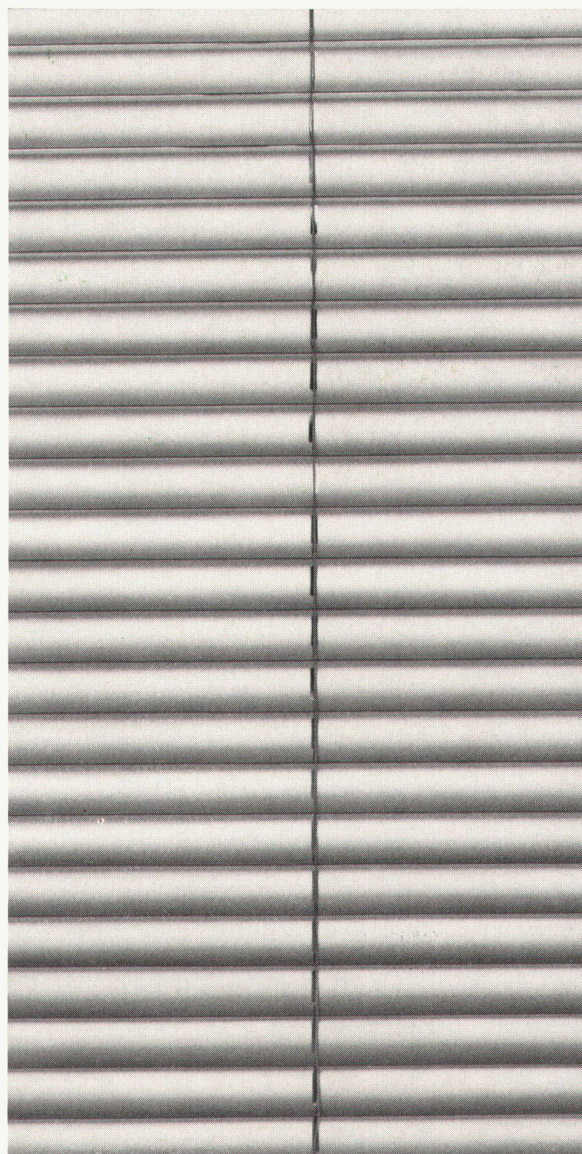


Typ 50, flexible Lamellen, enge Rasterbildung mit Senkrechtbetonung durch die breiten Stegbänder.

Auch randgebördelt lieferbar.



Typ 80, randgebördelte Lamellen, weite Rasterbildung mit Horizontalbetonung. Bessere, unbehinderte Sicht von innen nach aussen.
Typ 50, 58 sowie 80 sind wahlweise mit Steggarthen oder Stegkordeln erhältlich.



Typ 80 geschlossen.
Die Lamellen sind auch unter Wind-
einfluss in jeder beliebigen Wippstellung
stabil arretierbar.

Sisyphusarbeit, die auch Ihr Unternehmen tausende von Franken kosten kann

Für eine externe Verbindung sucht die Telefonistin verzweifelt einen Mitarbeiter und stört dabei viele teure Arbeitskräfte. Dies mehrmals pro Tag. — **Die Lösung: Eine HASLER-Personensuchanlage**

Auf einer grossen Baustelle wurden dringende telefonische Anweisungen der Bauleitung falsch ausgeführt. Es fehlten die erklärenden Skizzen. — **Die Lösung: Ein ELECTROWRITER- Handfern-schreiber**

Ein wichtiges Telefongespräch konnte nicht vermittelt werden, weil die Station durch eine lange Diskussion intern belegt war. — **Die Lösung: Eine Gegensprechanlage**

Dies sind nur 3 gute Gründe, sich bald mit den Fachleuten der HASLER INSTALLATIONS-AG zu besprechen... Denn wir verstehen uns auf die Lösung heikler Kommunikations- und Starkstromprobleme:



Raffinerie de Cressier SA • Gesamte Starkstrominstallationen in den Bauten



CIBA AG, Werk Stein • Telefonanlage • drahtlose Personensuchanlage HASLER • Bürolichtruf • Uhrenanlage • Signalanlage • manueller Feueralarm/Projektierung und Installation



Gebr. Loeb AG, Bern • Starkstromanlagen (Licht, Kraft, Wärme) • Notstromversorgung • Telefonanlage • drahtlose Personensuchanlage HASLER • Gegensprechanlage • Uhrenanlage • Blitzschutzanlage/Projektierung und Installation

Beratung — Projektierung — Installation — Unterhalt

Hasler Installations-AG

4000 Basel, Dufourstr. 50

3000 Bern 14, Schwarztorstr. 50

2008 Neuenburg, Rue de Monruz 34

9016 St. Gallen, Rehetobelstr. 65b

8404 Winterthur, Frauenfelderstr. 9

8006 Zürich, Stampfenbachstr. 63

☎ 061 24 01 01

☎ 031 25 62 25

☎ 038 4 37 37

☎ 071 25 22 11

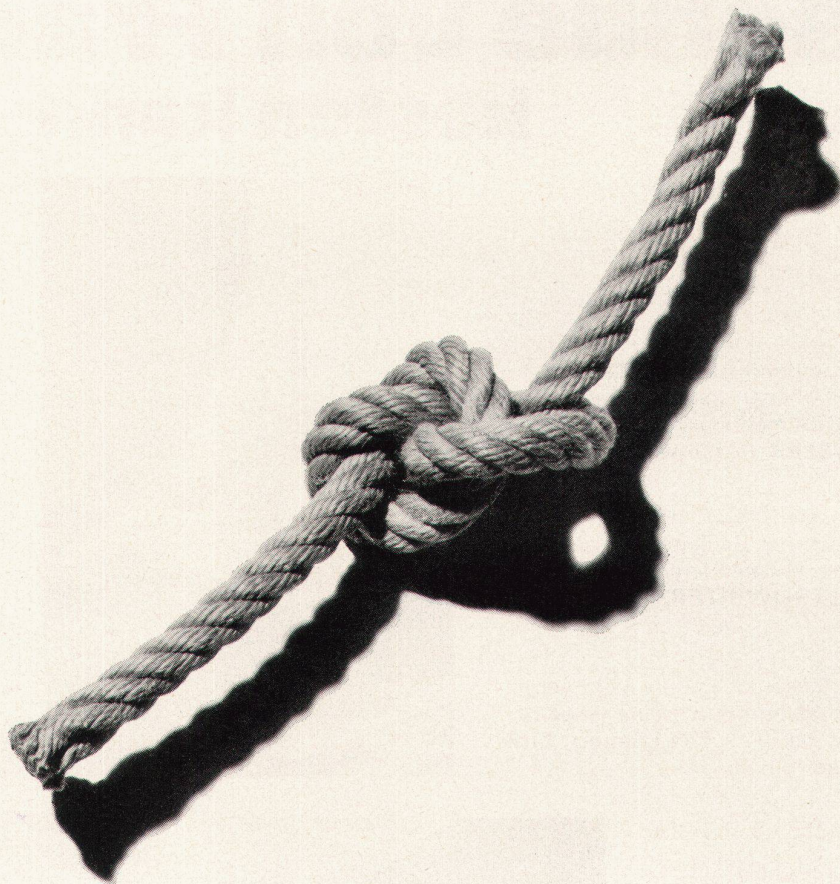
☎ 052 27 47 77

☎ 051 26 16 00

Starkstromanlagen • Telefon-, Personensuch-, Gegensprech-, Electrowriter-, Lichtruf-, Musik-, Uhren-, Einbruchalarm-, Blitzschutzanlagen

Stark- und Schwachstrominstallationen in der ganzen Schweiz

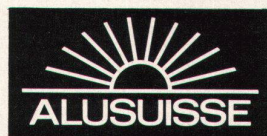
HASLER INSTALLATIONS-AG
Schwarztorstr. 50, 3000 Bern 14
Bitte senden Sie uns Ihre ausführlichen Spezialprospekte an ☐
rufen Sie uns an ☐



Lösen Sie den Knoten —

mit Aluminium werden immer mehr Probleme gelöst.

Bestimmt finden Sie auch allein eine Lösung. Sicherer, rascher und wirtschaftlicher aber in Zusammenarbeit mit den Fachleuten der Alusuisse-Entwicklungsabteilung. Reiche Erfahrungen aus Forschung und Praxis auf allen Gebieten der Aluminium-Anwendung werden Ihnen kostenlos zur Verfügung gestellt. Oft werden gemeinsam verblüffend einfache Lösungen gefunden. Arbeiten Sie zu Ihrem Vorteil mit Alusuisse-Material und kostenloser Alusuisse-Beratung.

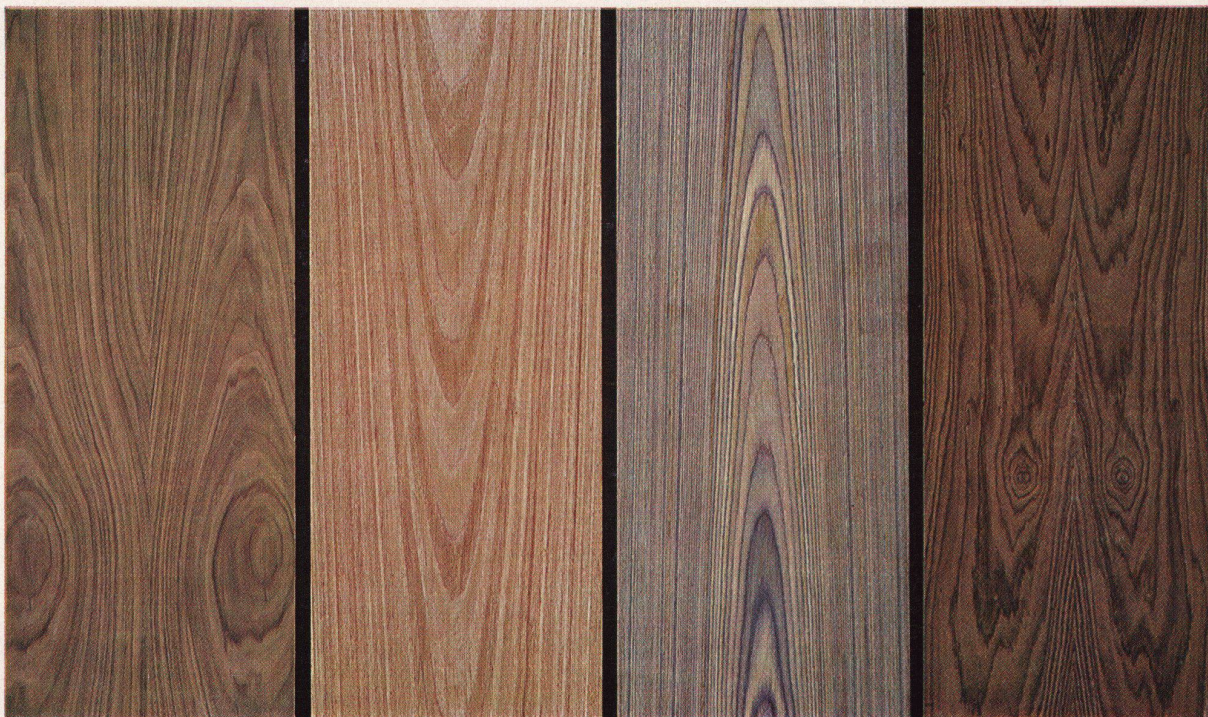


Schweizerische Aluminium AG Verkaufsabteilung 8048 Zürich Tel. 051/54 80 80

Legen Sie einmal eine neue Platte auf!

MACODO S.A.

die modernste Plattenfabrik in der Schweiz...



Caviuna

Acajou composé sur dosse

Composé Color sur dosse

Noyer Oriental

... liefert Ihnen eine oder Tausende Maßplatten nach Ihren Wünschen

- Standardplatten von 244×123 cm oder Maßplatten nach Ihren Angaben
- Trägerplatten nach Anforderung: Span- oder Tischlerplatten oder Sperrholz
- Jede gewünschte Quantität wird Ihnen eine Woche nach Bestellungseingang angeliefert
- Über 50 ausgewählte Holzarten stehen Ihnen in unserem Lager zur Verfügung

**Mit MACODO-Furnierplatten haben Sie
die richtige Wahl getroffen**

Verlangen Sie bitte den Besuch eines Vertreters
Als Fachmann wird er Ihre speziellen Probleme lösen

**Werk und Lager in COLLEX-BOSSY
zwischen Versoix und Genf**

Telephon: 022 846 01

Telex: 22 801 Madsa CH

Wer
heute
baut
braucht

MARMORAN®

Fred Heer BSR

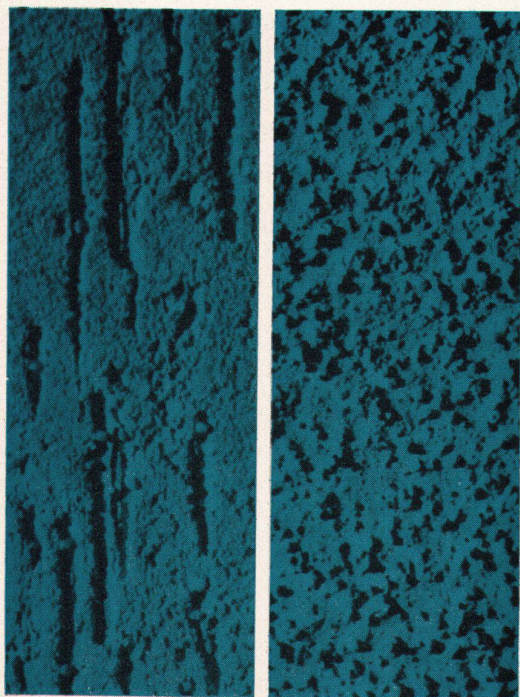
Modernes Bauen verlangt nach modernen Materialien. MARMORAN ist der erste kunststoffgebundene Verputz auf PVC-Basis und gilt heute in Fachkreisen als der beste und edelste Schutz für jede Fassade, jede Innenwand, jede Decke. Nicht umsonst wird im vorfabrizierten Elementenbau, wo höchste Anforderungen gestellt werden, nach ungezählten Versuchen MARMORAN verwendet.

MARMORAN ist das Ergebnis 30jähriger Erfahrung und ständiger Weiterentwicklung.

MARMORAN ist eben mehr als nur ein gewöhnlicher Verputz. Das Material wird in einem praktischen Plastiksack oder in einem handlichen Kessel angeliefert. Es ist fertig gemischt und sofort verarbeitungsbereit. Es benötigt keinerlei Vorbereitung – es gibt keinen Materialverlust. Die Qualität ist immer konstant. Mit MARMORAN gibt es viel weniger Wasser im Bau und zudem trocknet MARMORAN sehr rasch. Es ist absolut beständig gegenüber allen Einwirkungen von Alkalien und die Dampfdiffusion ist vollkommen gewährleistet. MARMORAN ist dauerelastisch und darum unempfindlich gegen Schwundrisse. Wer einen absolut dauerhaften und edlen Aussen- oder Innenputz wünscht, gibt sich nicht mit irgendeinem Verputz zufrieden. Er besteht ausdrücklich auf MARMORAN. Denn MARMORAN ist nicht teuer – aber besser.



Der moderne, atmende Innen- und Aussenputz auf PVC-Basis!
Fixfertig – verarbeitungsbereit



MARMORAN ist in verschiedenen Körnungen erhältlich. Dadurch lassen sich bei entsprechender Verarbeitung beliebig viele Strukturen erzielen. Ausserdem kann MARMORAN in wirklich jedem Farbton (auch im extremsten!) geliefert werden. Der modernen, abwechslungsreichen Gestaltung von Fassaden und Innenwänden sind also keine Grenzen gesetzt.



MARMORAN hat den Vorteil, dass es auf jedem Untergrund haftet, also auf Beton, Spanplatten, Eternit, Glas usw. Die Verputzmasse lässt sich sehr einfach und praktisch verarbeiten: Entweder wird sie mit einer Traufel mühelos aufgezogen oder sie wird rationell und sauber mit einer Spritzpistole aufgespritzt. Ansatzstellen gibt es keine! MARMORAN Innenputz ist schon nach 12 Stunden gebrauchstrocken; MARMORAN Aussenputz bereits nach 2-4 Stunden. Der Verputz verbindet sich vollständig mit dem Untergrund – die Wand kann nicht beschädigt werden.



MARMORAN – ein HAUSER Qualitätsprodukt! Neue Fabrik in Volketswil.

HERMANN HAUSER AG. 8604 VOLKETSWIL/ZÜRICH Spezialist für kunststoffgebundene Verputze Telefon 051/86 47 44

Was sind kochwasserfest verleimte Sperrholzplatten?



Kochwasserfest verleimte Sperrholzplatten werden in einem Spezialverfahren und mit besonderem Leim hergestellt. Dadurch ergibt sich eine Verbindung der Holzschichten, die eine geradezu erstaunliche Widerstandsfähigkeit gegen alle Witterungseinflüsse aufweist

Kochwasserfest verleimte Sperrholzplatten wurden langjährigen Tests unterzogen und haben sich in jeder Beziehung ausgezeichnet bewährt. Die Eigenschaften sind derart, dass wir für die Verleimung aller verarbeiteten Platten jede Garantie leisten

Eigenschaften:

- Die Verleimung ist absolut witterungsbeständig auch unter extremen klimatischen Bedingungen
- gute thermische Isolationswirkung und günstige akustische Eigenschaften
- gutes Stehvermögen, hohe Festigkeit bei geringer Dicke und sehr niedrigem Gewicht
- grossflächig und deshalb arbeitssparend

Anwendungsgebiete:

- Holzbauten aller Art
- Wohn- und Wochenendhäuser
- vorfabrizierte Elemente, die in kürzester Zeit an Ort und Stelle zusammengesetzt werden können
- Baracken, Kioske, Werk-Kantinen
- Umkleidekabinen in Strandbädern und auf Sportplätzen
- Schiffs- und Bootsbau
- Wohnwagen- und Waggonbau
- Verpackungskisten für feuchte oder feuchtigkeitsempfindliche Güter
- Verkehrstafeln
- Baureklametafeln
- Betonschalungen usw.

Lieferbare Holzarten und Grössen:

Holzarten+	Okumé	Limba	Buche	
Dimensionen:	Okumé und Limba	220 x 125 cm	220 x 170 cm	
		255 x 125 cm	255 x 170 cm	
	Buche	220 x 125 cm	220 x 170 cm	
	je 4 bis 40 mm dick			

Zur Lösung aller Probleme über Anwendung oder Verarbeitung von kochwasserfest verleimtem Sperrholz steht Ihnen der kostenlose Beratungsdienst zur Verfügung. Keller+Co AG 5313 Klingnau 056 45 27 70

Keller+Co AG Klingnau

GEKA

Ablaufrohre
und Formstücke
aus Stahl und
Kunststoff (PAE)

Normalformstücke

Spezialausführungen

montagefertig

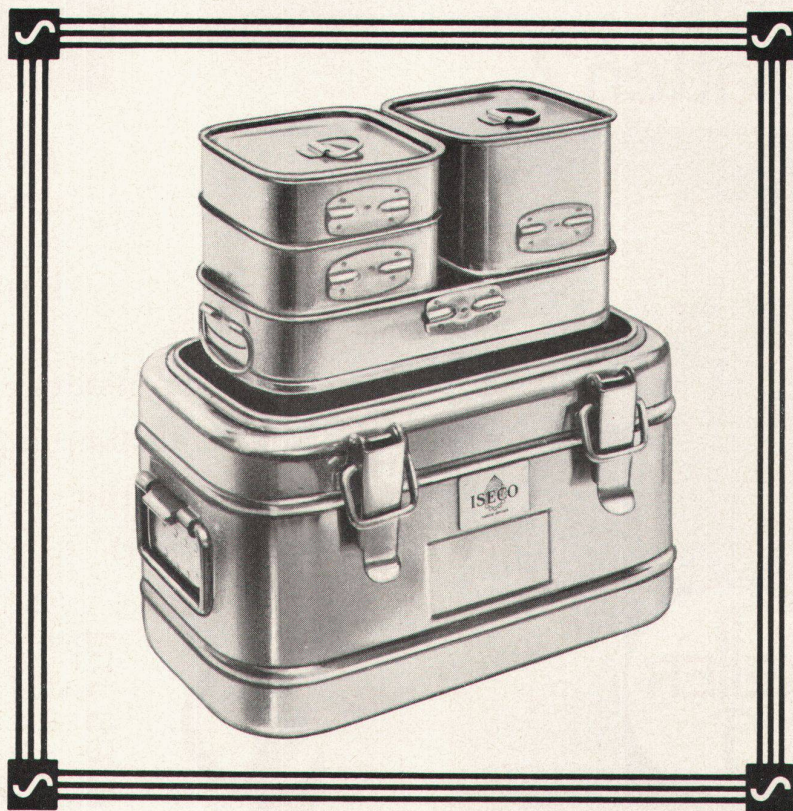
vorfabriziert

für sanitäre Abwasser



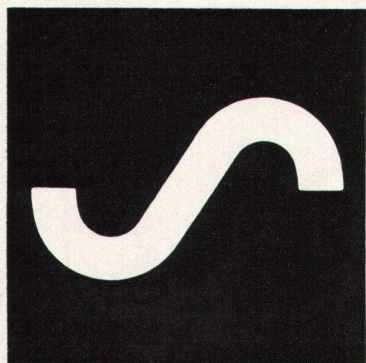
VON ROLL AG.
GEKA-Fabrik
4553 Subingen

Wenn Speisen beim Transport



heiss bleiben sollen

heisst die Lösung: Speisetransporter «Calorinox» aus rostfreiem Chromnickelstahl 18/8 in 14 Grössen von 3 bis 32 Liter Inhalt und mit den jeweiligen Erfordernissen angepassten Einsatzgefässen. Es gibt 4 verschiedene Calorinox-Typen. Verwendungsmöglichkeiten: Kantinen ohne Küche, Anstalten, Spitäler, Gross- und Baukantinen etc.



Küchen- und Kantineneinrichtungen, Spitalküchen, Geschirrwaschmaschinen, Universalküchenmaschinen, Kartoffelschälmaschinen, Friteusen, Küchen-Mobiliar, Economat-Einrichtungen, Thermische Apparate, Marmiten, Kochgeschirr, Küchen-Kleininventar, Service-Geschirr etc.

Schwabenland & Co. AG ⁸⁰²¹ **Zürich**
Nüscherstrasse 44 - Telefon 051 / 25 37 40



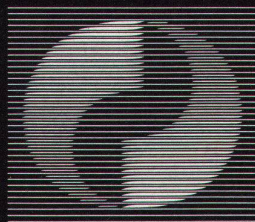
**Bei uns können Sie einen
Schiffs-Dieselmotor bestellen,**

(Jeder dritte der Weltproduktion trägt unseren Namen.)

**...aber auch die Zentralheizung
für Ihr Einfamilienhaus oder
die Klimaanlage für Ihr Bürogebäude.**

Wir bauen Fernheizwerke, klimatisieren Hochhäuser, heizen Schwimmbäder, kühlen Verkaufsräume und planen Industrieheizungen. Das sind nur Beispiele. Mit Sulzer können Sie über alle Wärme- und Klimaprobleme sprechen. Sulzer-Filialen und -Zweigbüros gibt es in der ganzen Schweiz.

Gebrüder Sulzer, Aktiengesellschaft
8401 Winterthur



SULZER

Abt. Heizungs- und Klimatechnik
Telephon 052/81 41 33



NORDISK Küchenabzugshaube



Kein Kochdunst mehr in der Küche
dank der neuen NORDISK-Küchenabzugshaube

- Sehr hohe Luftleistung
 - 2 Geschwindigkeiten
 - Geräuscharm
 - Wirksame Fettfilter
 - Ideal zum Reinigen
- Herdbeleuchtung
 - Entspricht den Normmassen
 - SEV-geprüft
 - 1 Jahr Garantie

PREIS: Fr. 360.-

Verlangen Sie bitte Unterlagen bei:

Werner Kuster AG, 4000 Basel 18

Dreispiessstrasse 32, Telefon 061 46 06 08

Büros:	6830 Chiasso	Via P. F. Mola 2	Tel. 091 4 47 19
	1000 Lausanne	Rue de Genève 98	Tel. 021 25 01 68
	9014 St. Gallen	Zürcherstrasse 178	Tel. 071 27 25 44
	8048 Zürich 9/48	Hohlstrasse 419	Tel. 051 54 14 33

EMBRI-KLINKER

SALZGEFLAMMT —
EINFARBIG —
FEUERGEFLAMMT

EMBRI-COLOR

GLASIERTE
BODEN- & WANDPLATTEN

Alleinhersteller

Werner Ganz



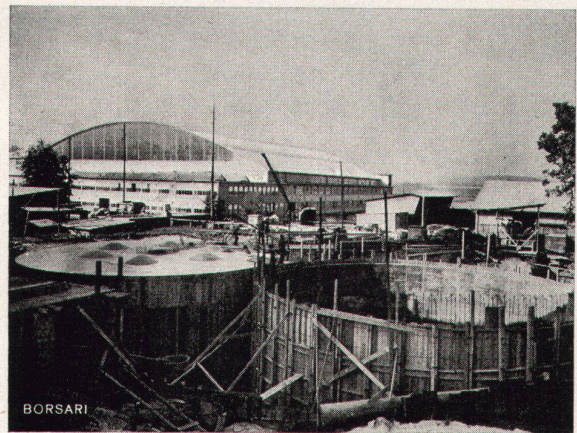
Klinkerganz

051 96 25 25

Klinkerfabrik
8424 Embrach
bei Zürich

Ausstellungen:

Fabrikanlage
Bülacherstrasse



Flughafen-Immobilien-Gesellschaft Zürich-Kloten

Tanks total 5600 m³ Heizöl

Borsari

Heizöl- und Benzintanks

60 Jahre Erfahrung
Erstklassige Referenzen
Keine Korrosion
Kein Unterhalt

aus Eisenbeton
mit
Plattenauskleidung
für jeden Bedarf

Borsari & Co, Zollikon-Zürich

Tel. (051) 658655

Gegründet 1873



Dies ist ein Vorschlag aus der
Fülle von 261·267 möglichen
KELLCO-
Farbkombinationen

Nutzen auch Sie die Vorteile dieser
weiten Auswahl – sie bietet Ihnen
Gewähr für individuelle Farbgestaltung.
Wo immer Sie Kunststoffplatten
vorschreiben – mit KELLCO gehen
Sie kein Risiko ein, denn KELLCO-
Kunststoffplatten sind fabrikgarantiert.



200 weitere, ausgewo-
gene und von einem
kompetenten Fachmann
zusammengestellte
KELLCO-Farbkombi-
nationen finden Sie
in Tabellenform auf der
Rückseite jeder
Original-KELLCO-Farb-
wählscheibe (sie ist bei
uns kostenlos erhältlich).



KELLCO-Farbwahlscheibe 1968

Harmonisateur de couleurs KELLCO 1968

Übersicht über die gesamte KELLCO-
Kunststoffplatten-Kollektion
Einfaches Hilfsmittel zur schnellen und
leichten Bestimmung von KELLCO-
Farbkombinationen

Wo immer Sie auch Kunststoffplatten
vorschreiben – mit KELLCO gehen Sie
kein Risiko ein!

vue d'ensemble sur la collection
complète des stratifiés KELLCO
moyen très simple pour la détermination
rapide et facile des colorations
KELLCO

Partout où vous prescrivez l'usage de
revêtements stratifiés, soyez assuré qu'avec
KELLCO aucun risque vous ne prendrez!

1968

Keller+Co AG 5313 Klingnau Telefon 056/45 27 70

Keller+Co AG 5313 Klingnau Telefon 056 / 45 27 70

dekoral

Echt-Kupfer Kunststoffplatten

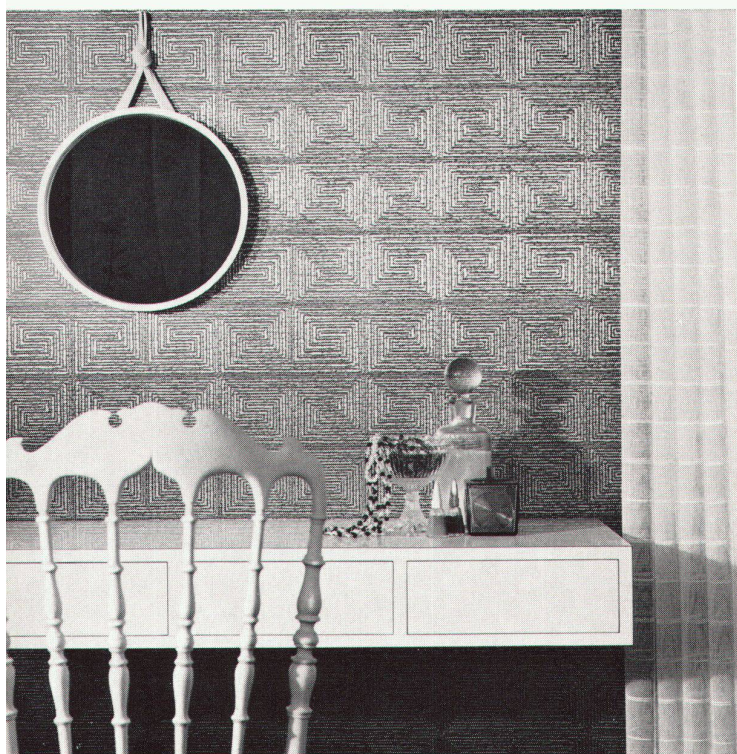
Reduktion 1:4

Dekoral ist eine neue – Echt-Kupfer-Kunststoffplatte, deren reliefartige Oberfläche mit einem Speziallack gegen Oxydation geschützt ist.

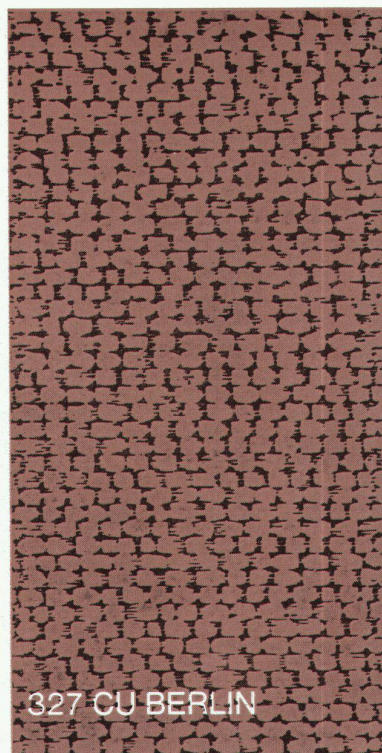
Dekoral – Echt-Kupfer-Kunststoffplatten können von jedem Schreiner leicht verarbeitet werden und sind für Architekten und Innenarchitekten ein ideales Gestaltungsmaterial.

Dekoral – Echt-Kupfer-Kunststoffplatten (1,3 mm dick) sind in der Abmessung 170×122 cm sowie mit den unten abgebildeten Mustern – wahlweise mit seidenmatter oder glänzender Oberfläche – über den Fachhandel lieferbar.

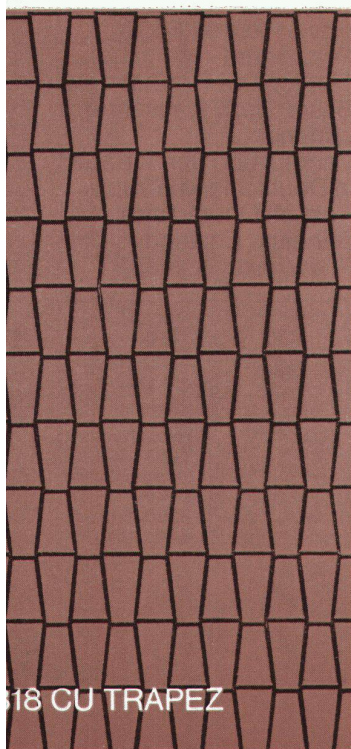
Zur Lösung von Problemen der Anwendung und Verarbeitung steht Ihnen der kostenlose Beratungsdienst jederzeit zur Verfügung.



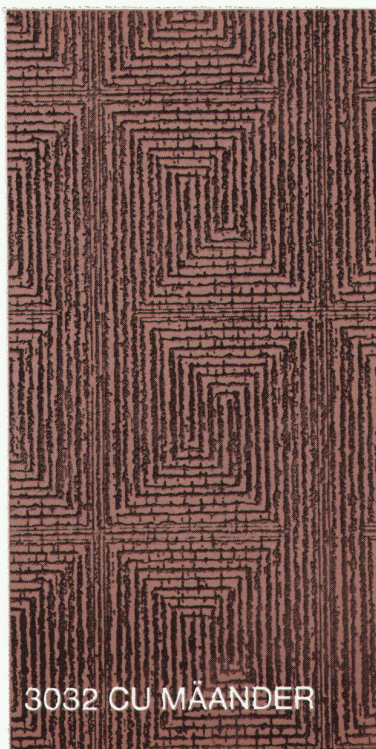
HAMMERSCHLAG



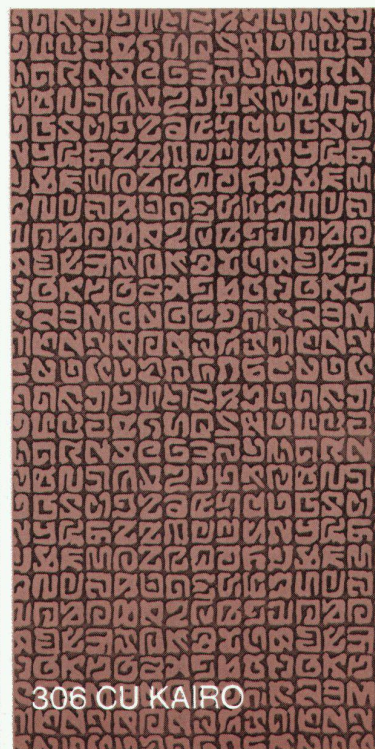
327 CU BERLIN



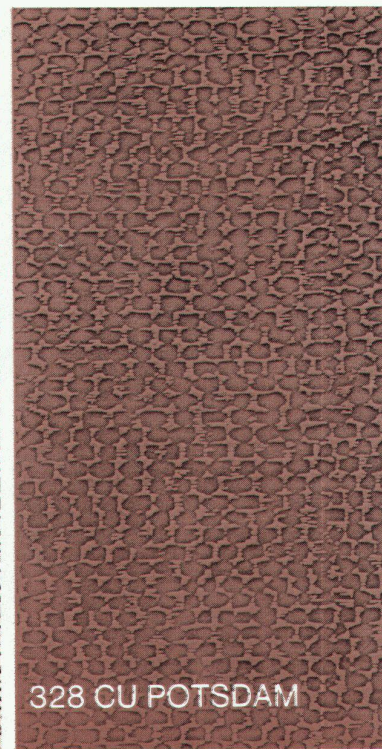
318 CU TRAPEZ



3032 CU MÅANDER



306 CU KAIRO



328 CU POTSDAM

Keller+Co AG 5313 Klingnau Telefon 056/45 27 70

Chronimo*

Warum wir für die Boiler der Hoval-Kessel Chronimo wählen? Weil uns gewöhnlicher Chrom-Nickel-Stahl nicht gut genug ist

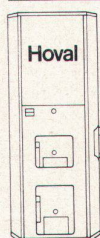
*Chronimo ist der von Hoval verwendete Chrom-Nickel-Molybdän-Stahl. Damit können Sie vergessen, dass es bei Warmwasserboilern so etwas wie Korrosion gibt. Jetzt sind alle kleineren und mittleren Typen der Hoval-Kessel mit korrosionsfesten Chronimo-Boilern ausgerüstet. Ohne irgendwelchen Mehrpreis. Und die Chronimo-Boiler der

grösseren Kesseltypen sind so preisgünstig, dass es sich in jedem Fall lohnt, von diesem zusätzlichen Hoval-Vorteil zu profitieren. Chronimo ohne Mehrpreis heisst, dass die Hoval-Kessel für Heizung und unbeschränkt Warmwasser in der Anschaffung noch preisgünstiger geworden sind. Zum Komfort der Hoval-Anlage, zu ihrer sprich-

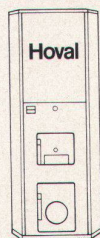
wörtlichen Sparsamkeit und Zuverlässigkeit im Betrieb, reiht sich der Vorteil des wartungsfreien Boilers. Ob Sie Öl, Gas oder feste Brennstoffe verfeuern, es lohnt sich für Sie, dem Hoval-Kessel den Vorzug zu geben. Hoval-Kessel gibt es für Ein- und Mehrfamilienhäuser, Hotels, Schulen und Gewerbebetriebe, für Neubauten und für die Modernisie-

rung bestehender Häuser. Verlangen Sie bitte kostenlos nähere Unterlagen.

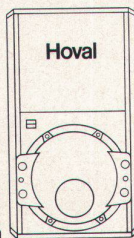
Hoval Herzog AG,
Feldmeilen
Telefon 051 731282
Basel Bern Lausanne
Lugano
Verkauf und Service auch
in Deutschland (Krupp-
Kessel) Oesterreich,
Benelux, England,
Frankreich, Italien



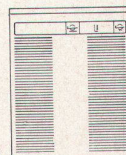
Hoval-Kessel
Typ TKU
Doppelbrand
20000 bis
130000 kcal/h



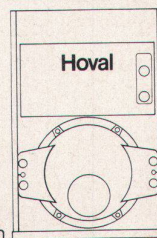
Hoval-Kessel
Typ TKM
Umstellbrand
20000 bis
65000 kcal/h



Hoval-Kessel
Typ TKO-R
Hochleistungs-
kessel
65000 bis
200000 kcal/h



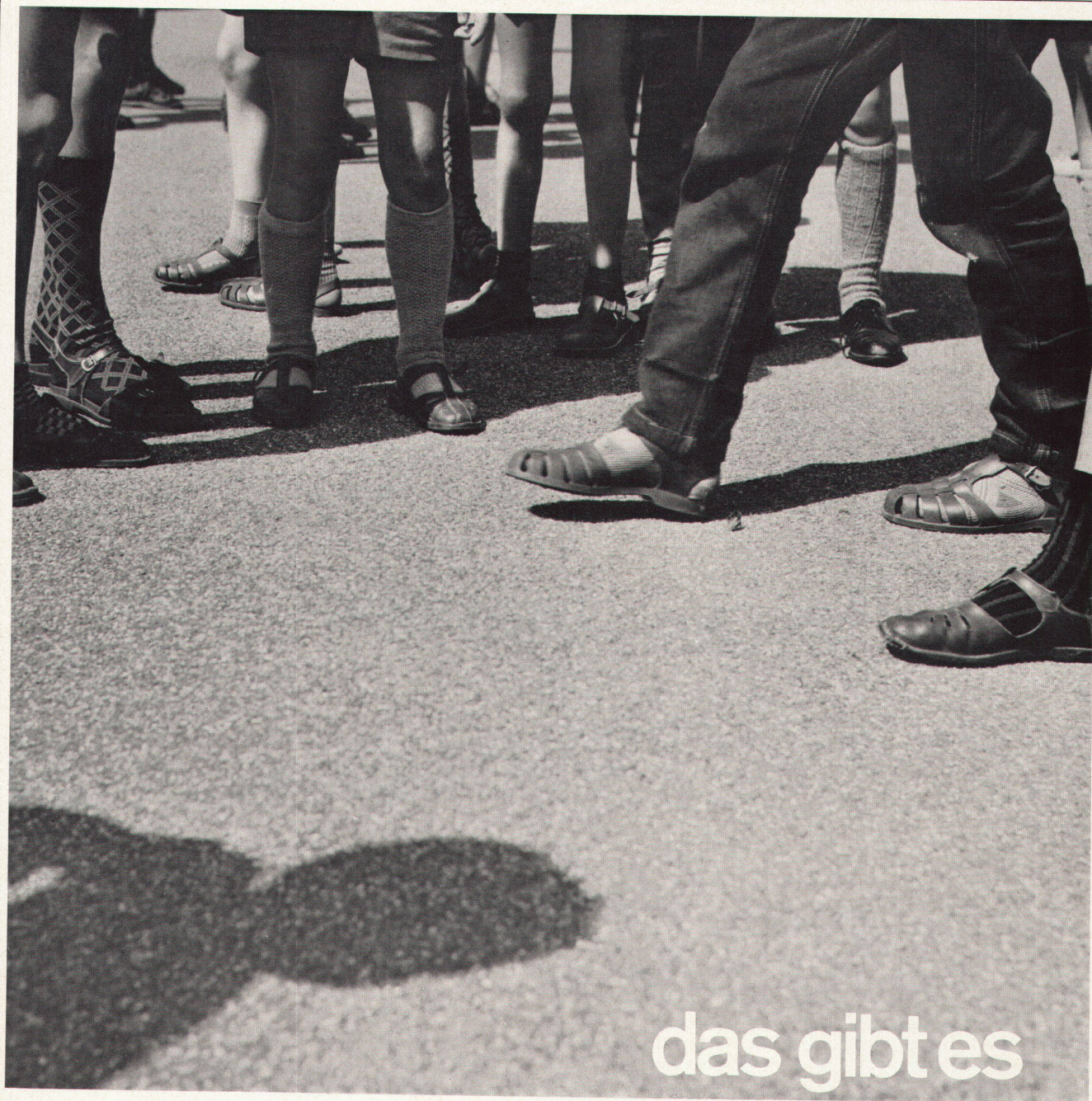
Hoval-Kessel
Typ TG
Gaskessel
14000 bis
30000 kcal/h



Hoval-Kessel
Typ TKD-R
Hochleistungs-
kessel
225000 bis
6 Mio kcal/h

Hoval

Hoval-Kessel – der Begriff für Heizung und Warmwasser



das gibt es

ein sauberer Schulhof, auf dem sich Kinderfüsse wohl fühlen, weil der Boden elastisch ist, fussschonend, wie ihn der Schularzt wünscht und schallhemmend dazu.

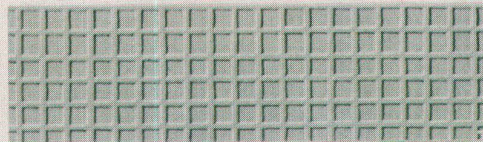
denn seit es **RUB KOR** gibt,

gibt es einen pflegeleichten Belag, fast wie ein Waldboden, staubfrei, und trotzdem wetterfest. Verlangen Sie die Dokumentation bei

Walo Bertschinger AG.
in Zürich, oder
in Ihrer Nähe !

Haben Sie eine lebhaftere Familie?

Lassen Sie sie lachen, turnen, trampeln, toben. Leisten Sie sich aber die Wohltat des TIARA-Teppichbodens, für Ihren Fall am besten den TIARA LEACRIL®. Mit seinem elastischen Waffelrücken dämmt er den Tritt und schluckt die Geräusche. Seine wollig-weiche, synthetische Faser enthebt Sie aller Sorge. Es passiert nichts, wenn etwas passiert. Selbst schlimmste Flecken entfernen Sie mit kleinster Mühe. Der TIARA LEACRIL® spart nicht nur Zeit und schont die Nerven, er bringt noch andern Gewinn. Er erhöht Ihren Wohnkomfort um eine ganze Stufe gepflegten, ruhigen Behagens. Erleben Sie schon bald diese dauernde Freude. Lassen Sie sich bei Ihrem



Teppichhändler die schönen Farben zeigen und in wenigen Tagen erhalten Sie Ihren TIARA LEACRIL® auf jeden

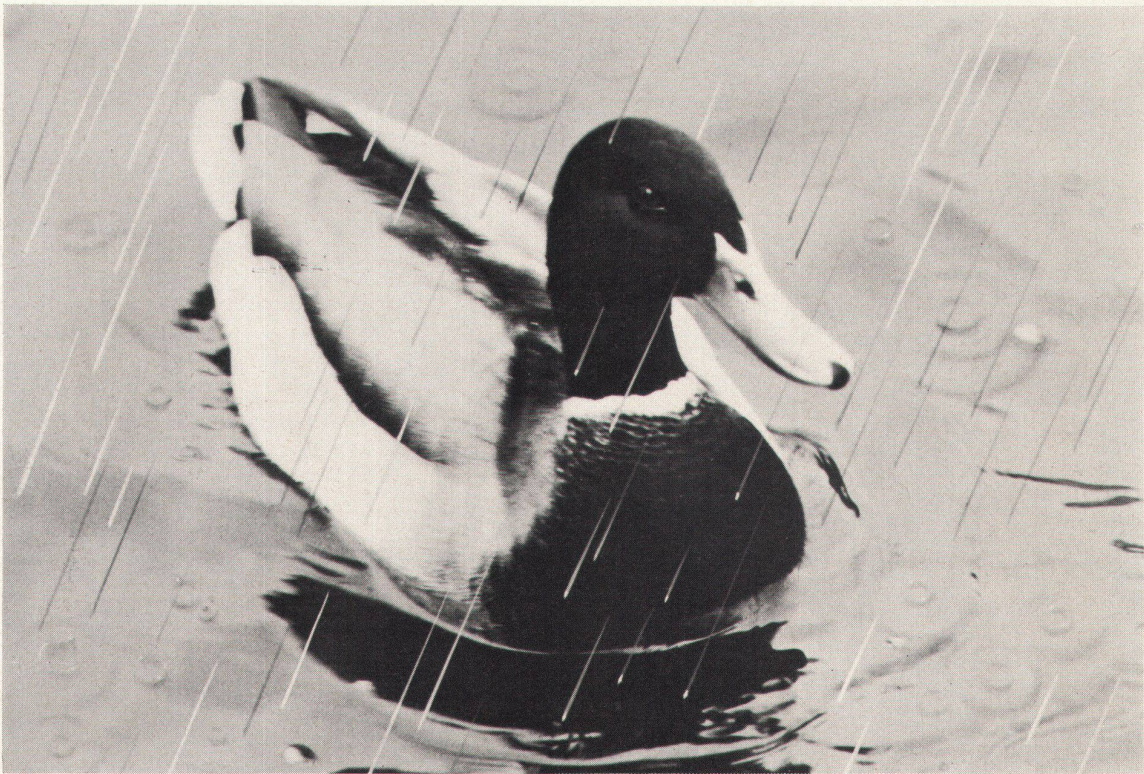
Grundriss zugeschnitten. Das Verlegen, glatt und unverrückbar bis in alle Ecken, geschieht im Nu und ohne Befestigung.

TIARA-Teppichböden werden in Urnäsch hergestellt, in der modernsten Teppichbodenfabrik der Schweiz, einer Gemeinschaftsgründung der Teppichfabrik Tisca, Bühler und der Linoleum AG, Giubiasco. Zwei Firmen, die sich seit Jahrzehnten das Vertrauen von Architekten und Bauherren erworben haben.



TIARA Teppichboden AG, 9107 Urnäsch

Der Ententest beweist es Ihnen...



...Roofmate*FR

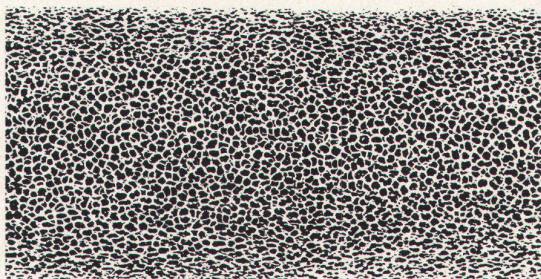
isoliert Dächer dauerhaft.

Denn es nimmt kein Wasser auf.

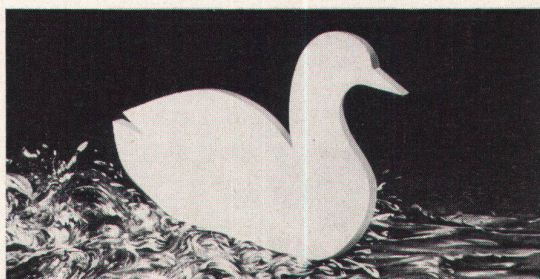
Roofmate FR isoliert Dächer dauerhaft. Und senkt die Kosten.

Roofmate* ist ein Kunststoff-Hartschaum, der Flachdächer wirklich dauerhaft thermisch isoliert. Wieso? Weil er kein Wasser aufnimmt. Sie möchten Beweise? Verlangen Sie unser Muster – die Roofmate Ente – und machen Sie die Probe. Legen Sie das Muster ins Wasser, 5 Minuten oder auch 5 Wochen. Wenn Sie es herausnehmen, werden Sie sehen: unverändert. Das

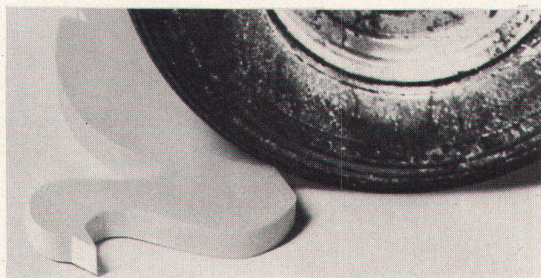
Wasser läuft einfach ab. Schneiden Sie es auf: trocken, *durch und durch*. Es verrottet nicht und bleibt ein Leben lang maßstabil. Deshalb können Sie Roofmate einbauen – und dann ruhig vergessen. Roofmate lässt sich einfach verarbeiten und rasch verlegen. Darum senkt es drastisch die Arbeits- und Baukosten.



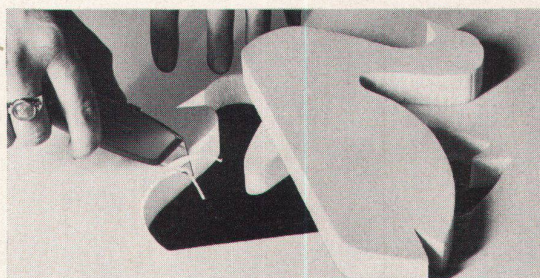
Geschlossene Zellstruktur. In einem speziellen Extrusionsverfahren entsteht ein Hartschaum mit vollkommen geschlossenen Zellen und einer hochverdichteten Oberfläche.



Nimmt kein Wasser auf. Roofmate FR ist unempfindlich gegen Wasser von oben und Wasserdampf von unten. Es behält deshalb dauerhafte Isolierwirkung.



Verdichtete Oberfläche. Deshalb unempfindlich gegen normalen Arbeitsbetrieb auf dem Dach während und nach der Verlegung. Deshalb auch unempfindlich gegen Regen, Schnee und Eis.



Rasch verlegt. Weil mühelos zu schneiden und bruch-sicher. (Machen Sie den Versuch!) Darum sind die Verlegungskosten niedriger als bei jedem anderen System mit vergleichbarer Isolierwirkung.

Dow heute in Europa

Dow ist einer der grössten Chemie-Konzerne der Welt. Mit weitgespanntem Programm: Entwicklung, Herstellung und Verkauf von Kunststoffen, Chemikalien, Metallen, Bio-Produkten, Verpackungsmaterial und Verbrauchsgütern in allen Teilen der Welt. Dow verkauft in Europa. Und Dow produziert in Europa.



*Warenzeichen – The Dow Chemical Company

Roofmate FR dauerhafte Dachisolation

Verkauf für die Schweiz:

Schneider + Co. AG, Scheideggstrasse 2
8401 Winterthur. Tel. (052) 2913 21

Noch heute: den Ententest

Gestützt auf eine mehr als 20jährige Erfahrung in der Hartschaumproduktion, verbessert Dow mit Roofmate die thermische Isolierung von Flachdächern in aller Welt. Machen Sie den Ententest. Dann wissen Sie mehr.

An: Dow Chemical Europe S.A.,
Lavaterstrasse 93, 8027 Zürich.

Ich möchte den Ententest machen.
Bitte senden Sie mir die Roofmate Ente.

Name _____

Berufsstellung/Firma _____

Strasse _____ Ort _____

Nur die Feuerwehr hat noch mehr rote Autos als wir



Denn Oertli besitzt ein dichtes, betriebseigenes Servicenetz in der Schweiz. 321 eigene Service-Wagen sind nötig, um alle unsere Kunden zuverlässig zu betreuen.

Jeder Oertli-Servicemonteur ist ein ausgebildeter Fachmann, auf den Sie sich verlassen können. Wenns drauf ankommt, ist er mit seiner «fahrenden Werkstatt» rasch zur Stelle. Auch in der Nacht und an Sonntagen. Das ist Service.

OERTLI

Ing. W. Oertli AG, 8600 Dübendorf, Tel. 051-85 05 11
Brenner für Öl und Gas, Wasseraufbereitung



Verlangen Sie mit diesem Coupon unsere illustrierte Informationsschrift «Warum ausgerechnet eine Oertli-Ölfeuerung?»
Einsenden an Ing. W. Oertli AG, 8600 Dübendorf

3/56

Name _____

Strasse _____

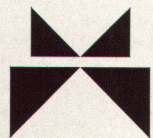
Ort _____



Brandschutz-Türabschlüsse

rauchdicht: Typ HZ -R
feuerhemmend: Typ HZ -F30
feuerbeständig: Typ HZ -F60

Konstruktion nach feuerpolizeilichen Vorschriften
Zulassung gemäss EMPA-Prüfbericht



Metallbau
HZ Konstruktionen
Profilpresswerk

hädrih &co

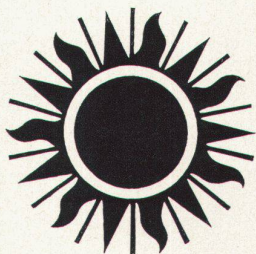
8047 Zürich Freilagerstrasse 29 Telefon 051/521252

Wohn- und Industriebauten...

warm
im Winter



kühl
im Sommer



ohne Lärm
das ganze Jahr



dank VETROFLEX, dem Isoliermaterial mit großer Wirkung

GLASFASERN AG
Nüscherstrasse 30

Verkaufsbüro 8039 Zürich 1
Telephon 051 27 17 15



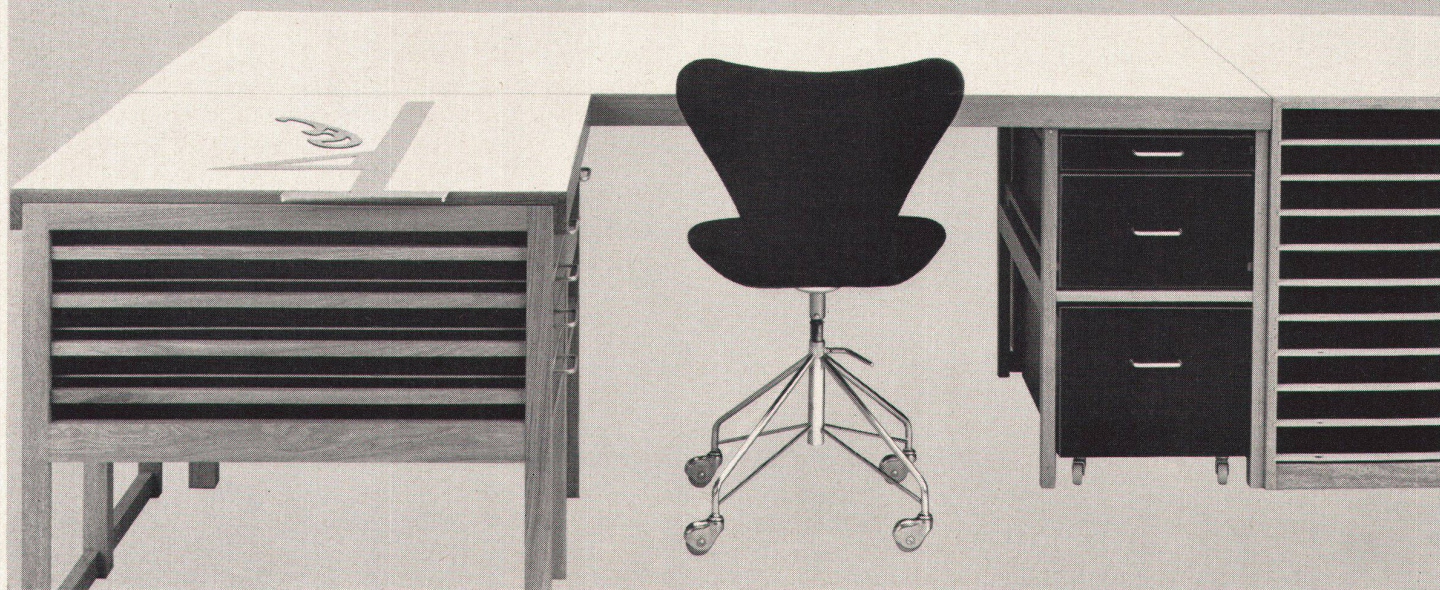
TEL-Verfahren

Oswald zeigt:

Muss ein Korpus heute noch so aussehen
wie er immer ausgesehen hat
damit er seinem Namen Ehre macht?

Oswald zeigt einen Korpus
ohne Rückwand, ohne Seitenwand
beweglich im Ausdruck
geschaffen für die Bewegung
veränderbar durch den Gebrauch
einen Korpus für den denkenden Praktiker
für den praktizierenden Denker

Verlangen Sie den Prospekt
«Oswald zeigt»
und besuchen Sie den Ausstellungsraum bei
Ph. Oswald
Schreinerei und Innenausbau AG
8154 Oberglatt ZH
Telefon 051 94 51 58



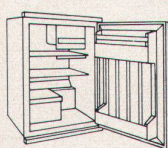
⇒ **EIN PREISGÜNSTIGER
EINBAU-KÜHLSCHRANK
DER SICH PROBLEMLOS
EINBAUEN LÄSST**

NACH
SCHWEIZER NORM 55
-NUR HINEINSCHIEBEN

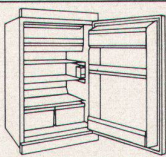
SCHWEIZERFABRIKAT



2-STERN-GEFRIERFACH
5 JAHRE GARANTIE AUF DEM AGGREGAT**



**MODELL
E 130
130 LITER
FR. 298.-**



**MODELL
E 160
157 LITER
FR. 348.-**

Bauknecht
Elektromaschinen AG, 5705 Hallwil

COUPON

Ich wünsche die ausführliche Dokumentation
über das Bauknecht-Einbaukühlschrank-Programm.

Name _____

Adresse _____

PLZ/Ort _____

Fabrik und Generalvertrieb:
Bauknecht Elektromaschinen AG,
5705 Hallwil, Tel. 064/54 17 71



Isolieren Sie mit Rollfilz aus Flumser Steinwolle. Noch besser: Isolieren Sie mit Rollfilz DS.

DS heisst Dampfsperre und ist einseitig aufgeklebtes Bitumpapier. Diese Dampfsperre verhindert das Eindringen der Luftfeuchtigkeit von der warmen Seite her und verunmöglicht so

ein Beschlagen der Isolation auf der kalten Seite. Ausserdem hat der Rollfilz DS aus Flumser Steinwolle eine niedrige Wärmeleitzahl. Und die Flumser Steinwolle ist feuerhemmend, alterungs- und volumenbeständig. Ist fäulnisfest und anorganisch (weil aus Stein erschmolzen). Gehen Sie sicher und brauchen Sie den vielseitigen Flumser

Rollfilz DS! Für alle Isolationen ohne Belastung. In Schrägdächern und Blindböden. In Holzwänden und Elementen. Als Abdichtung von Spalten. Oder auch als Luftschallisolation.

Schmelzwerk Spoerry AG
8890 Flums
Telefon 085 - 311 48

Technische Daten:
Stärke ca. 5–6 cm Länge: 5 m
(andere Längen auf Bestellung)
Breiten: 100, 75, 65, 50 cm
Temperaturgrenzen:
Steinwolle: 700 °C unbrennbar
Papier: max. 120 °C

Rollfilz DS



Kreiert zum Kombinieren: Création Baumann

Dies sind neun Baumann-Stoffe.
Unsere Vertretung zeigt Ihnen
gerne die ganze Kollektion.

Carnaval
St. Moritz
Weekend

Ascona
Peru
Suvretta

Papageno
Lido
Riga



Baumann Weberei + Färberei AG,
4900 Langenthal (Schweiz)

Zürich: Baumann-Showroom, Genferstrasse 11, Zürich

Frankfurt/M: Baumann Stoffe GmbH, Kaiserstrasse 65 III, Frankfurt/M

London: Baumann & Ison Ltd., 24, Newman Street, London W1

Paris: Baumann France SA, 174 rue Ed. Maury, 94 Fontenay sous-Bois, Bureau de vente: 15, rue Jean Macé, Paris 11e

Amsterdam: F. J. Nienhuis, Vondelstraat 13, Amsterdam W

Bruxelles: L. L. Gondry S. P. R. L., 69, Chaussée de Mons, Bruxelles 7

Malmö: Kurt Pålsson, Norra Vallgatan 90-92, Malmö C

Milano: Tissam S.A.S., Via A. Appiani 1, Milano

Oslo: Carl Bjerknes, Erling Skjalgsgatan 34 III, Oslo

Wien: Franz Supp, Margaretengürtel 8, Wien V

h/j

Stehvermögen

Mit NOVOPAN gehen Sie kein Risiko ein!
Die flockenartig geschnittenen und dicht verleimten
Deckschichtspäne geben der NOVOPAN-Spanplatte
die überragende Festigkeit – und somit das beispiel-
hafte Stehvermögen. NOVOPAN hat aber noch
weitere, wesentliche Vorteile – und auf lange Sicht
wirken sich diese immer zu Ihrem Vorteil aus.



Hätte
ich doch nur
NOVOPAN
genommen

NOVOPAN

NOVOPAN AG 5313 Klingnau 056/452774

NOVOPAN hat eine ästhetisch saubere Oberfläche
NOVOPAN dämmt Schall und Lärm
NOVOPAN isoliert gegen Kälte und Wärme
NOVOPAN ist feuerhemmend
NOVOPAN gibt es in zwei Formaten
NOVOPAN kostenloser Beratungsdienst
NOVOPAN instruktive Nachrichtenblätter



CE

Neu Laufen Color

In der modernen Architektur ist auch die Farbe ein wichtiges Gestaltungselement mit einer fest umrissenen Aufgabe. LAUFEN eröffnet dem Architekten mit der Color-Serie neue Möglichkeiten. Lieferung über Ihr Plattenfachgeschäft.

Nouveau Laufon Color

Dans l'architecture moderne la couleur devient en quelque sorte un élément de base de la construction dans un cadre bien défini. Avec la série Color, Laufon ouvre aux architectes de nouvelles possibilités de formes et de créations. Livraison par les maisons spécialisées.

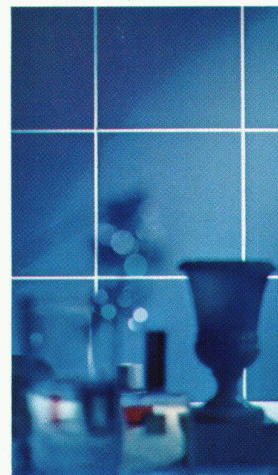
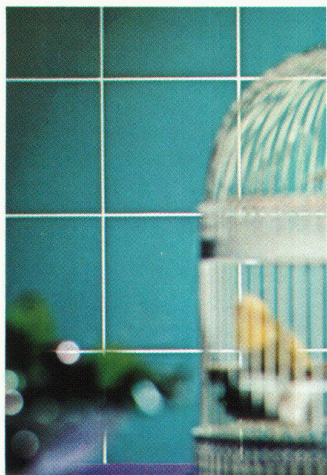
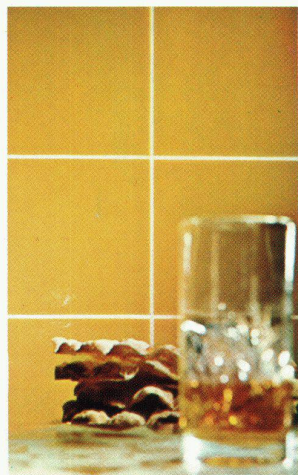
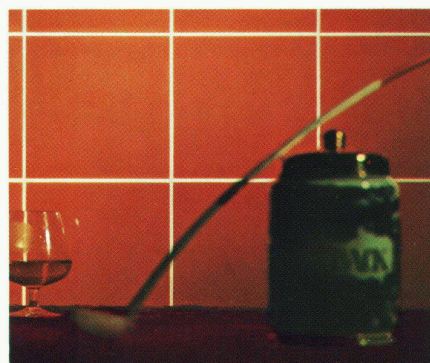
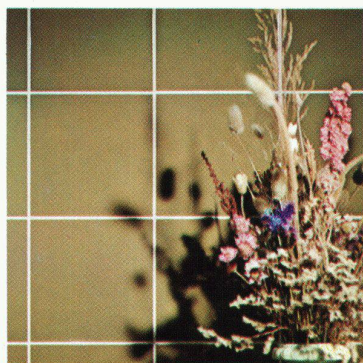
Nuovo Laufen Color

Nell'architettura moderna anche il colore è un elemento con un compito ben definito. Con la serie Color, LAUFEN dà agli architetti nuove possibilità. Vendita tramite le ditte specializzate.

Laufen



AG für Keramische Industrie Laufen SA pour l'Industrie Céramique Laufon SA per l'Industria Ceramica Laufen



Neu Laufen Color

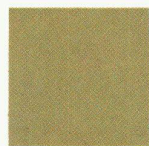
Keramische Wandplatten

Nouveau Laufen Color

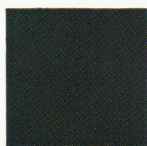
Carreaux céramiques

Nuovo Laufen Color

Piastrelle di ceramica



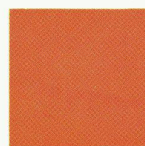
No. 1500
Moosoliv
vert-olive
verde oliva



No. 1501
Graphit
graphite
grafite



No. 1502
Honiggelb
ocre-clair
senape



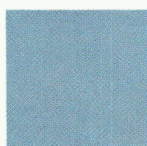
No. 1503
Rostorange
cuivre
Siena



No. 1504
Herbstbraun
tabac blond
tabacco



No. 1505
Fayence Blau
indigo
blu cobalto



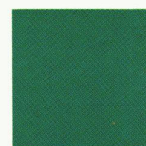
No. 1506
Irisblau
bleu lavande
blu lavanda



No. 1507
Grottblau
bleu glacier
blu ghiaccio



No. 1508
Türkis
turquoise
turchese



No. 1509
Billardgrün
vert billard
verde smeraldo



Metallfassaden

KELLPAX-Metallfassaden finden überall dort Anwendung, wo in Bezug auf Ästhetik und Dauerhaftigkeit hohe Ansprüche gestellt werden.

Die neuzeitlichen, unterhaltsfreien KELLPAX-Panels oder die erprobten KELLPAX-Fassadenverkleidungsplatten garantieren eine schnelle, einwandfreie Montage.

KELLPAX-Panels und KELLPAX-Fassadenverkleidungsplatten sind:

- dauerhaft und wartungsfrei
- wetterfest (auch stirnseitig)
- und absolut plan
- widerstandsfähig gegen Beanspruchung des Gefüges und frei von Dehn- und Schwindgeräuschen
- biegestark und übernehmen jegliche Beanspruchung durch Windlasten.

KELLPAX-Panels und KELLPAX-Fassadenverkleidungsplatten sind in allen verarbeitbaren Grössen sowie in folgenden Materialien erhältlich:

Aluminium: mattiert und eloxiert, industrieeloxiert, geschliffen und gefärbt, emailliert und einbrennlackiert usw.



KELLPAX wird auch in Deutschland hergestellt durch:
Keller & Co. GmbH 6707 Schifferstadt (Pfalz)

Für Auskünfte betreffend Anwendungs- und Konstruktionsprobleme steht Ihnen der kostenlose KELLPAX-Beratungsdienst zur Verfügung.

KELLPAX-Metallfassaden ein Produkt der

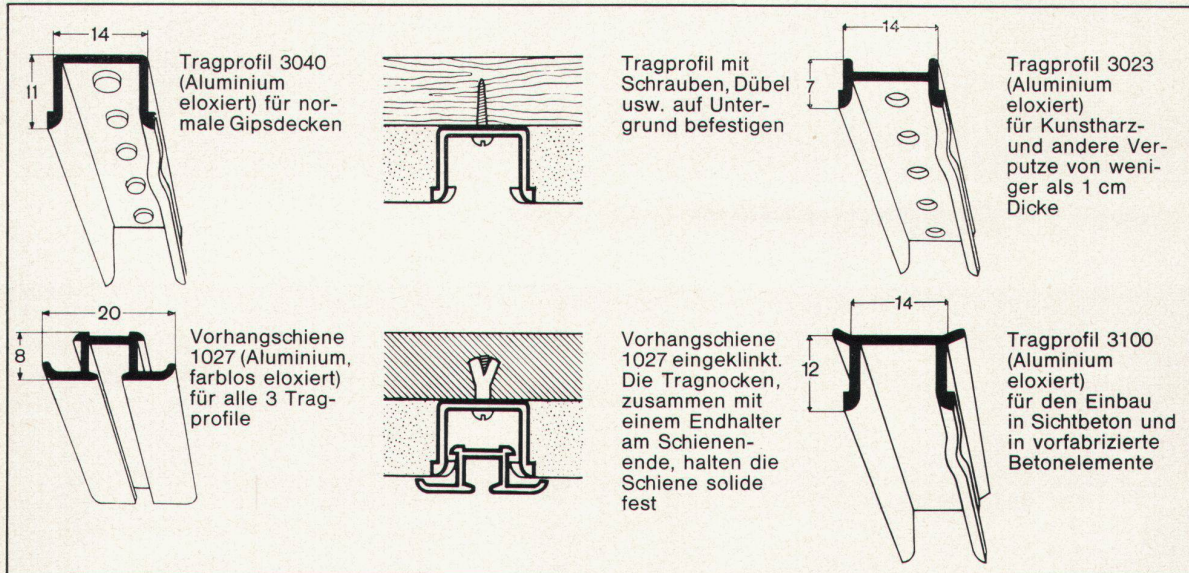
Keller+CoAG Klingnau 056 5 11 77



Die perfekte, geräuschlose Einputz- Vorhanggarnitur

Mit der SILENT GLISS-Einputzgarnitur fallen die Vorhänge direkt aus der Decke. Mehr Tageslicht durch volle Ausnutzung der Fensterhöhe! Die zweiteilige Garnitur besteht aus einem der drei Tragprofile 3040, 3023 oder 3100 und der Vorhangschiene 1027, die nach Beendigung der Malerarbeiten nur noch in das Tragprofil eingeklinkt wird. Die seitli-

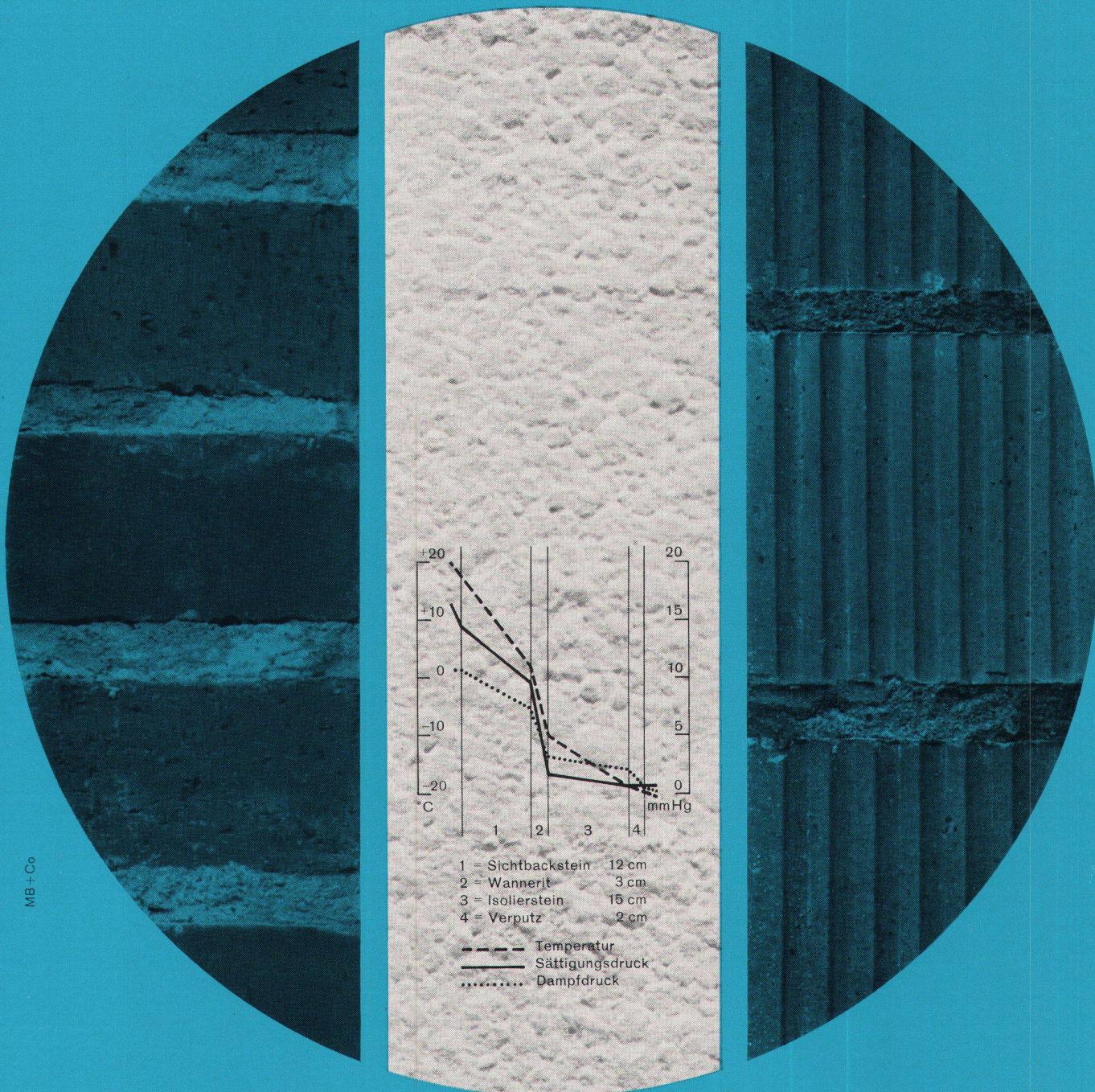
chen Fugendeckel bei der Vorhangschiene 1027 überdecken die Risse zwischen Tragprofil und Verputz und verhindern, dass der Vorhang am Verputz schleift. Abgebogene Garnituren mit Radius 15 cm. Selbst schwere Vorhänge gleiten leicht und leise in der eleganten und bewährten SILENT GLISS-Einputzgarnitur.



R = International geschützte Marke der ersten geräuschlosen Vorhangeinrichtungen der Welt

Handmuster, Referenzen, Prospekte und Montageanleitung durch

Metallwarenfabrik F. J. Keller + Co. 3250 Lyss Tel. 032 84 27 42-43



Man meint: gut isolieren sei teuer. Man irrt.

Selbstverständlich sind isolierte Wohnräume, Mauern und Dächer teurer als nicht-isolierte. Jedenfalls dann, wenn man «kurzsichtig» statt langfristig rechnet. Jedenfalls dort, wo nur Bausummen, nicht aber Renditen zählen.

Gutes Isoliermaterial soll luftig und druckfest sein. (Wie Wannerit.) Und garantiert volumenbeständig. (Wie Wannerit.) Mit kleinster

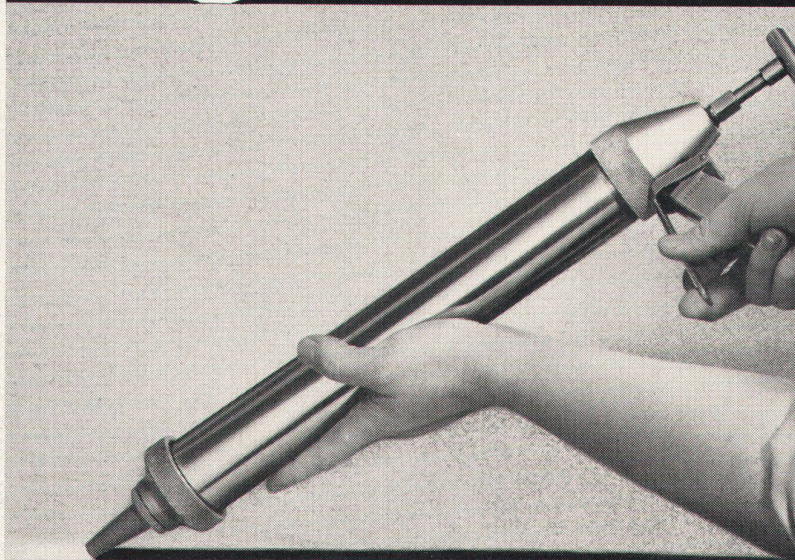
Wärmeleitzahl. (Wie Wannerit.) Man isoliert um behaglich zu wohnen, gegen Wärme und Kälte. Das ist das beste und das billigste. Hier der Beweis:

Eine Aussenwand ist auf 30 cm Dicke veranschlagt, damit sie nicht nur steht, sondern auch isoliertechnisch genügt. Wird sie aber mit einer 3-cm-Wanneritplatte isoliert, kann die Wandstärke um die Hälfte

reduziert werden. Sie genügt als 15-cm-Tragwand vollauf den statischen Anforderungen. Wannerit spart damit: 25 % an Baukosten pro m² Aussenwand, 10 % an Kosten für Heizungs-Installationen und 30 % der Heizkosten. Man gewinnt zudem Bauvolumen.

Man sage also nicht mehr: gut isolieren sei teuer. Es stimmt einfach nicht.

Fugen-Abdichtung



Bostik-Vulkseal 3103

Zwei-Komponenten-Versiegelungsmassen auf Thiokol-Basis.

Bostik-Neoseal 3109

Weichgummielastisch abbindendes Zwei-Komponenten-Versiegelungsmaterial

GE-Silikon 3020

Ein-Komponenten-Dichtungsmasse auf Silikonkautschuk-Basis. Standardfarben: Transparent, Aluminium, Weiss, Schwarz, Grau-beige.

Bostik 3035

Dauerplastische Spritzdichtung.

Bostik AE/EK

Dauerplastisches Abdichtungsmaterial, vorgeformt oder als ungeformte Masse.

Bostik-Neopren-Profile

Abdicht- und Isolierprofile für Elementbau und Industrieverglasung. Sämtliche Profile können nach Zeichnung angefertigt werden.

Bostik 2050

Paste zur Nahtabdichtung von Gehrungen und Stössen.

Überall, wo es darauf ankommt, abdichten mit Bostik

Sie kennen die vielseitige Anwendung von Dichtungsmassen — im Bau und Fertigbau, im Glasbau, in der Industrie — und stellen hohe Ansprüche in Ihrer Praxis.

Bostik-Dichtungsmassen gibt es als Ein- und Zwei-Komponenten-Material. Ungeformt, profiliert und als Spritzdichtung. Auf der Basis von Silikon, Thiokol und Polyisobutylen — geschaffen

für die Anforderungen der Praxis.

Für ausserordentliche Probleme rufen Sie

**051
621911**

Verlangen Sie den Bostik-Beratungsdienst. Wir kennen Lösungen für fast alle Klebe- und Dichtungsprobleme... auch für Ihr spezielles.

Durch Forschung vorn
Bostik[®]
USM

Verarbeitung

Bostik-Produkte lassen sich ohne Schwierigkeiten durch Ihr eigenes Personal verarbeiten. Umfangreiche Arbeiten werden jedoch meist vorteilhafter durch besonders ausgebildete Spezialisten vorgenommen.

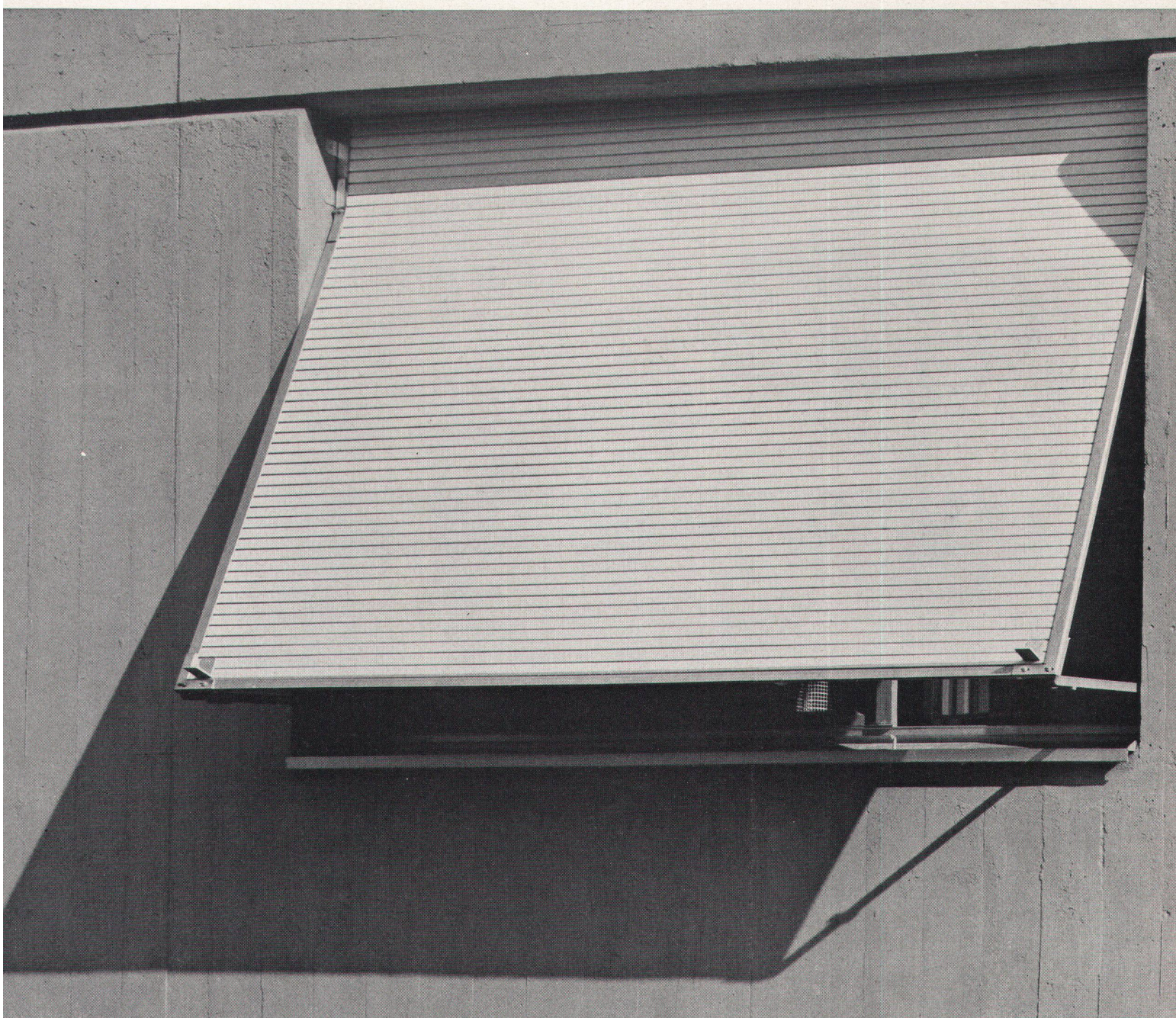
Wir nennen Ihnen gerne Adressen der autorisierten Bostik-Verarbeiterfirmen.

Hartmann + CO AG 2500 Biel Telefon 032/49261

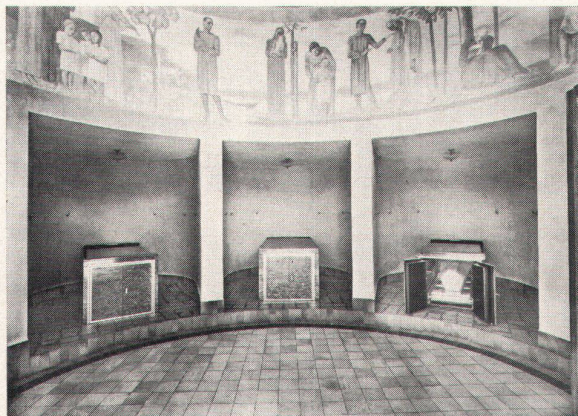


HARTMANN-Rolladen zeichnen sich aus durch größte Stabilität. Sie werden aus Leichtmetall, Kunststoff oder Holz hergestellt. Die Geräuschdämmung ist in hervorragender Weise gelöst. Form-, Robustheit, günstiger Preis und prompter Service machten den HARTMANN-Rolladen in der ganzen Schweiz bekannt und beliebt.

Rolladen



Hartmann Biel



Katafalkanlage im Krematorium Luzern



HERMETOFRIGOR

ist unsere hermetisch geschlossene Kältemaschine, deren geniale Konstruktion, ohne Stopfbüchse, ohne Riemenantrieb und mit automatischer Schmierung, ohne daß je Öl nachgefüllt werden muß, bereits in vielen tausend Anlagen erprobt wurde.

Jede Kühlanlage ist so gut wie ihre Kühlmaschine. Die Kühlelemente, ihre Größe, Form und Anordnung sowie die Qualität des verwendeten Materials sind aber mitbestimmend für die gute Funktion und die lange Lebensdauer einer Kühlanlage. Die Erfahrungen einer Spezialfirma ersparen Ihnen Zeit, Ärger und Geld. Diese Erfahrungen besitzen wir, denn wir befassen uns seit über 50 Jahren ausschließlich mit dem Bau von Kühl-, Gefrier- und Klimaanlageanlagen. Darum:

Für jeden Kältebedarf

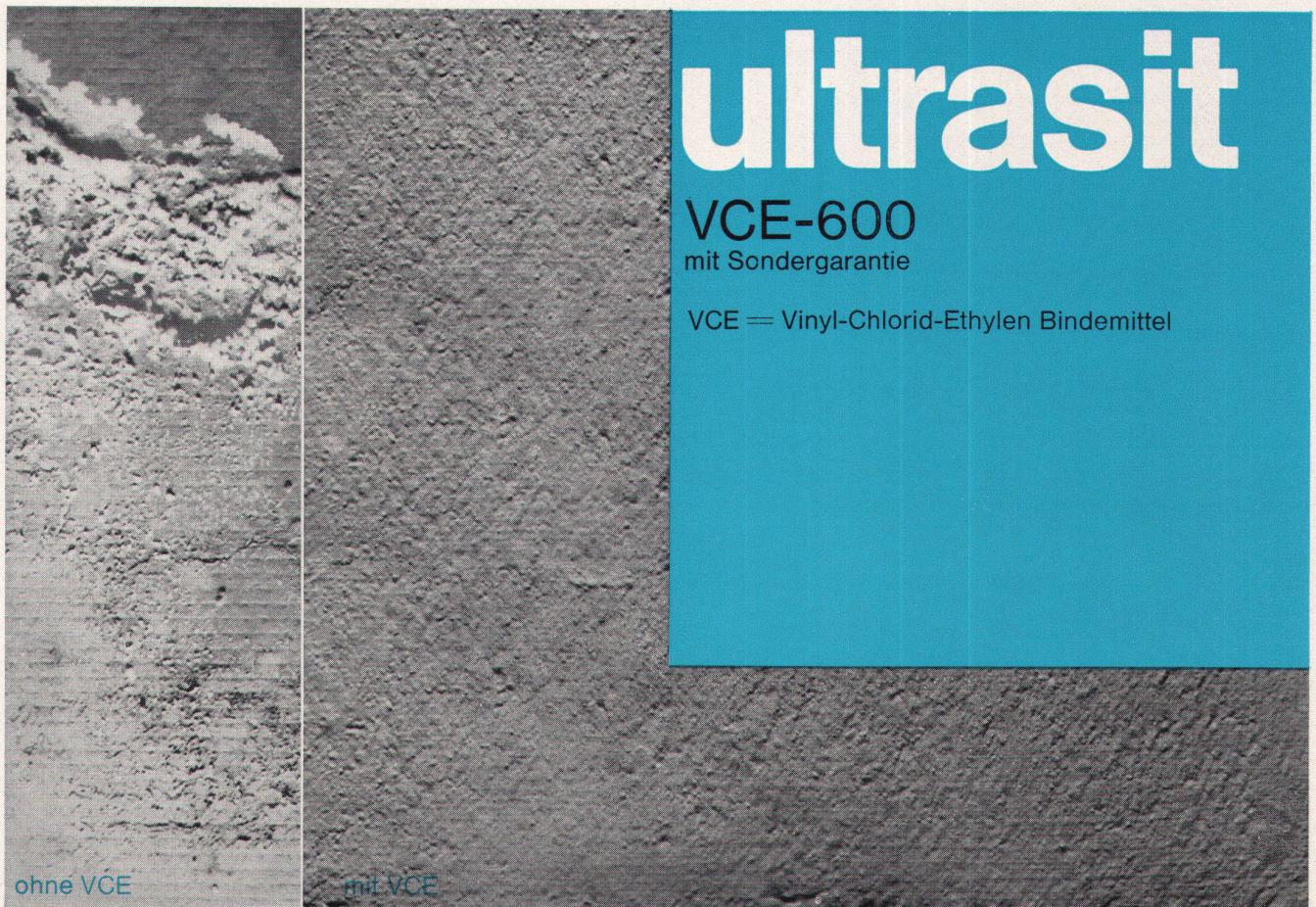
Autofrigo AG 8052 Zürich Schaffhauserstraße 473
 Telephon (051) 48 15 55
 Vertretungen und Servicestellen in: Basel, Bern, Biel, Charrat, Chur, Fribourg, Genève, Lausanne, Lugano, Luzern, St. Gallen.

moderne
Bauten
moderne
Klimaanlagen

**EKALT
AG**

Basel
061/38 03 92
Bern
031/52 12 77

Ein bahnbrechender Fortschritt bei Fassaden-Anstrichen...



Die 3 wichtigsten Vorteile:

1. Höchste Sicherheit

extrem hohe Wetterbeständigkeit: nicht gilbend,
 kreidungsresistent
 alkalifest, wirklich verseifungsbeständig
 hoch atmungsaktiv
 wasserdampfdiffundierend bei minimaler Wasser-
 quellbarkeit
 kein Reißen und Blättern des Farbfilmes, einwandfreie
 Haftung
 5jährige Haltbarkeitsgarantie

2. Der Anstrich kann früher erfolgen

weil direkt auf oberflächlich lufttrockenem Beton ver-
 wendbar

3. Gleiche Anstrichkosten wie bei normalen Dispersionen

weil gleicher Preis wie PVA-Dispersionen
 und ebenso ausgiebig

Verlangen Sie von Ihrem Malermeister
 den Fassadenanstrich

ULTRASIT VCE-600:

noch sicherer als Acryl, zum Preis von PVA

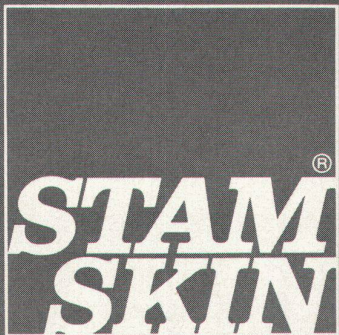
Auslieferungslager:

St. Gallen: Color Center
 Walenstadt: Max Küng
 Luzern: Willy Bösch
 Bern: Color Center
 Glis b/Brig: Farben Theler

Fribourg: Color Center
 Neuchâtel: Color Center
 Genève: M. Levy
 Giubiasco: Livio Gibellini
 Locarno:
 Marino Martinetti, Arcobaleno



Kurt Vogelsang AG
 Farbenfabrik
 8603 Schwerzenbach
 Telefon 051 / 85 31 81



geschäumtes
Luxus-Plasticleder
mit elastischer
Tricotgrundlage

Ein nobles Material. Sein Griff voll,
weich und geschmeidig. Die Farben und
Strukturen? Von überzeugender
Schönheit. Abwaschbar? Mit jeder
Garantie. Kratz-, knick- und flecken-

fest? In erstaunlichem Masse. So leicht zu
verarbeiten, dass es eine Freude ist.
Dürfen wir Ihnen die Kollektionen senden?
Stamm AG,
8193 Eglisau ZH Tel. 051 / 96 50 51





«.....Wenn Sie mich fragen.....

... bei der neuen LAVATOR Waschmaschine



beeindrucken mich nicht allein die 8 vollautomatischen Waschprogramme



das grosse Fassungsvermögen oder... die Tatsache, dass man sie einfach in jeder Wohnung,



.....in jedem Einfamilienhaus ebenso einfach aufstellen kann

...die elegante Form,.....die vollautomatische Steuerung...



Mich interessiert und verblüfft der überaus günstige Preis...



Fr. 1580.-!

Und das sage und schreibe für einen Automaten, hinter dem der weltbekannte Name SCHULTHESS steht...

Übrigens – nicht nur der Name! Auch 110 einsatzbereite Schulthess-Monteur mit ihren Servicewagen. Das gefällt mir und überzeugt mich: Dieser Service! Dieser Preis! Es lohnt sich, die LAVATOR anzusehen! »



LAVATOR® SCHULTHESS

Maschinenfabrik Ad. Schulthess & Co. AG, Zürich

8002 Zürich
3000 Bern
4000 Basel, Sanitär-Kuhn
7000 Chur
9008 St. Gallen
1200 Genf
1000 Lausanne
2000 Neuenburg
6962 Lugano-Viganello

Stockerstrasse 57
Aarberggasse 36
Missionsstrasse 37
Bahnhofstrasse 9
Langgasse 54
Rue de la Flèche 6
Place Chauderon 3
Rue des Epancheurs 9
Via La Santa 18

Tel. 051 274450
Tel. 031 220321
Tel. 061 436670
Tel. 081 220822
Tel. 071 249778
Tel. 022 358890
Tel. 021 225641
Tel. 038 58766
Tel. 091 33971

BON

35

LAVATOR von Schulthess dürfte besonders auch die Architekten und Bauherren interessieren. Für ausführliche Dokumentation benutzen Sie bitte diesen Bon.

- ☐ wünsche ausführliche Dokumentation
☐ wünsche den Besuch eines Schulthess-Beraters*

Name:

Adresse:

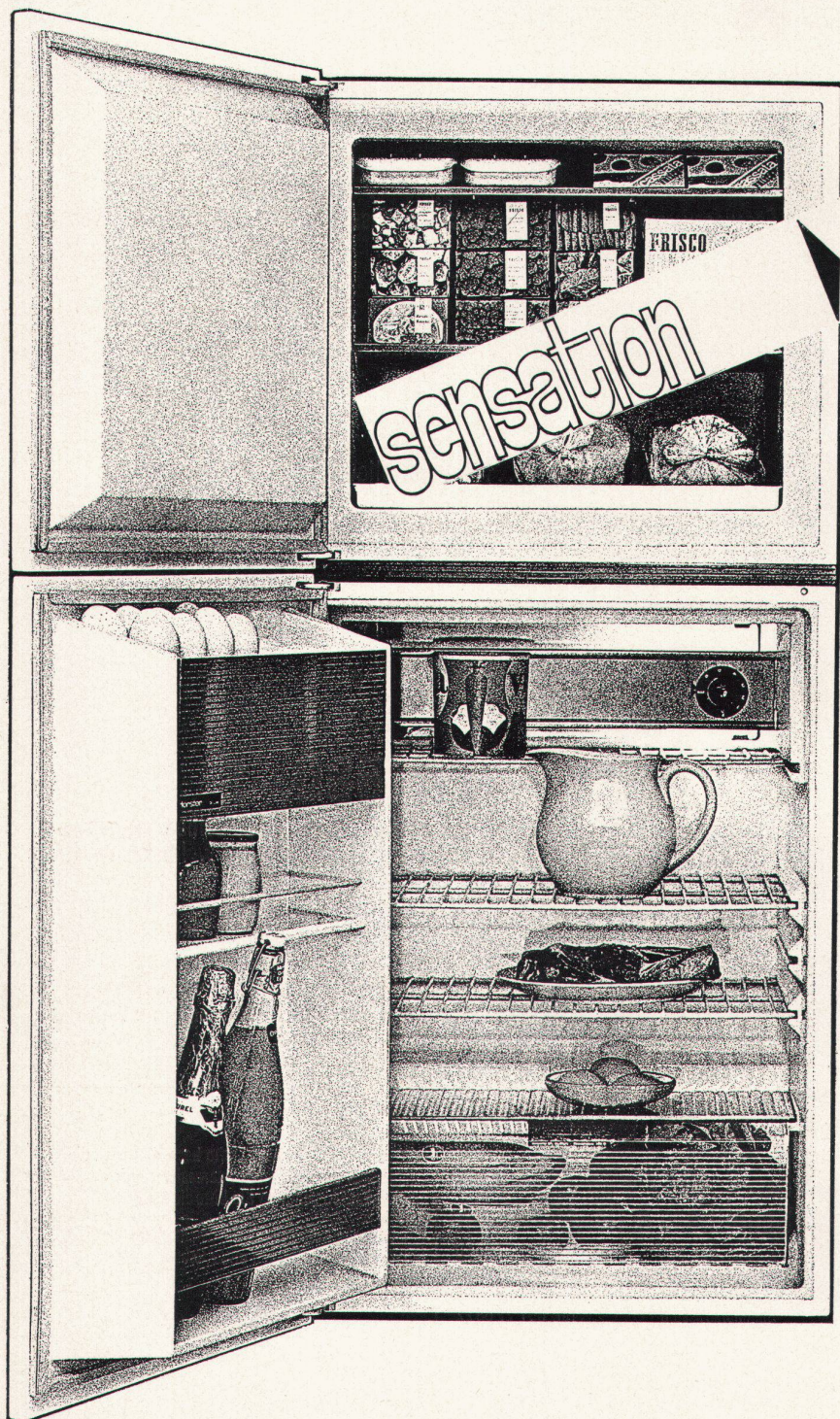
Postleitzahl und Ort:

* Zutreffendes ankreuzen

forster

forster-forster

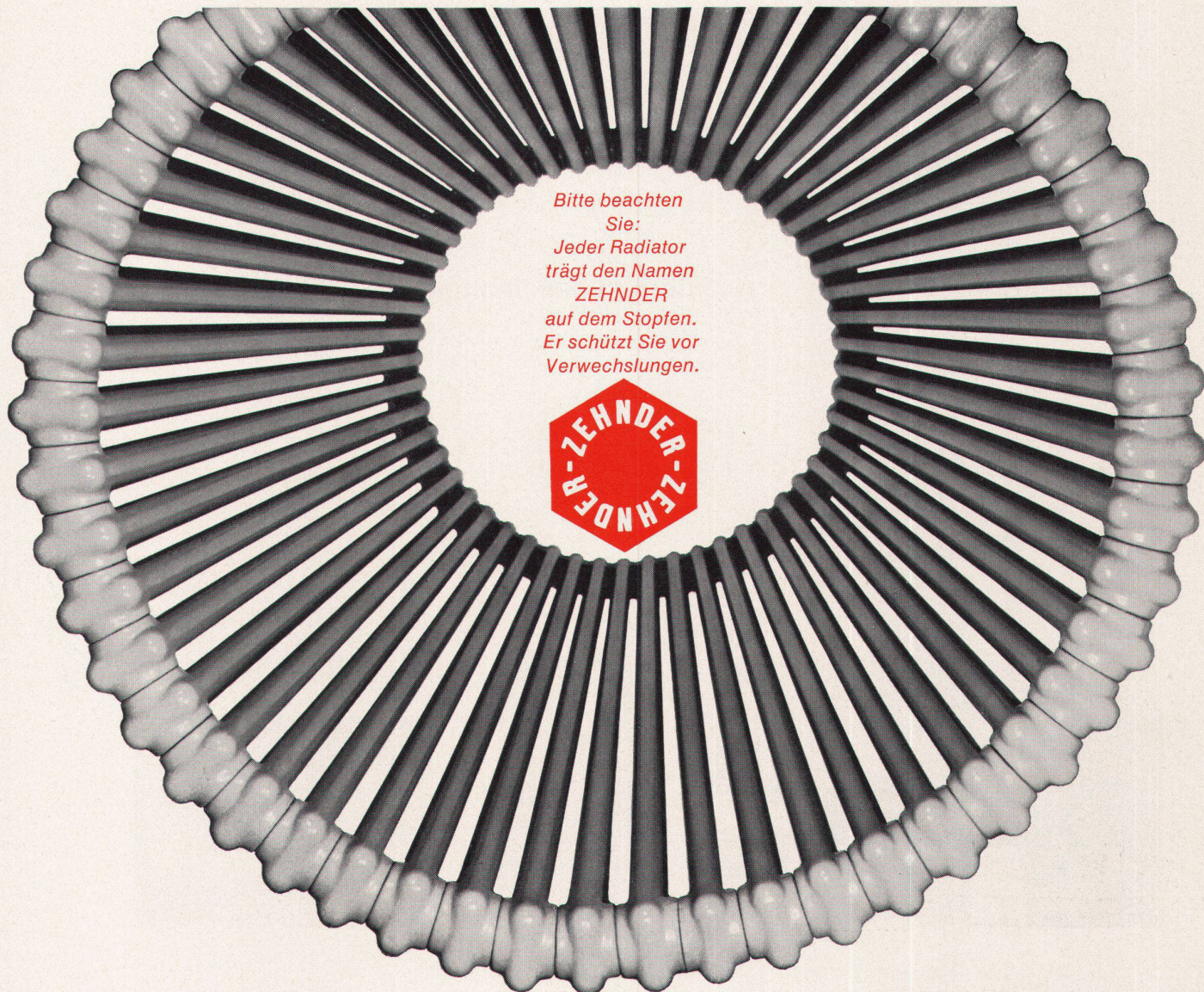
Aktiengesellschaft
Hermann Forster, 9320 Arbon
Telefon 071 4691 91



1 Liter Einbau-Kühlschrank jetzt ab Fr. 2.—

Modell Standard 150l	Fr. 300.—
Modell De Luxe 150l ***	Fr. 375.—
Modell Super 220l ***	Fr. 600.—

Modell Super
220 Liter, 2 Türen
*** Tiefkühlfach 70 Liter
Vollautomatische Abtauung
Normbreite 550 mm

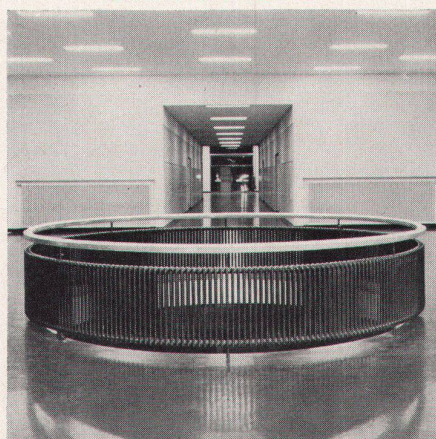


Bitte beachten
Sie:
Jeder Radiator
trägt den Namen
ZEHNDER
auf dem Stopfen.
Er schützt Sie vor
Verwechslungen.



ZEHNDER

Gebrüder Zehnder AG, Radiatorenfabrik,
5722 Gränichen bei Aarau,
Telefon 064 - 45 18 91



ZEHNDER - der erste Stahlrohr-Radiator auf dem europäischen Markt wurde 1930 von uns entwickelt.

ZEHNDER - Radiatoren bieten dank 36jähriger Erfahrung Gewähr für ein erstklassiges Produkt.

ZEHNDER - Radiatoren sind in Bauhöhen von 20 cm bis 7 m, in 5 verschiedenen Bautiefen und in vielen Sonderausführungen (rund, gebogen, winklig) lieferbar.

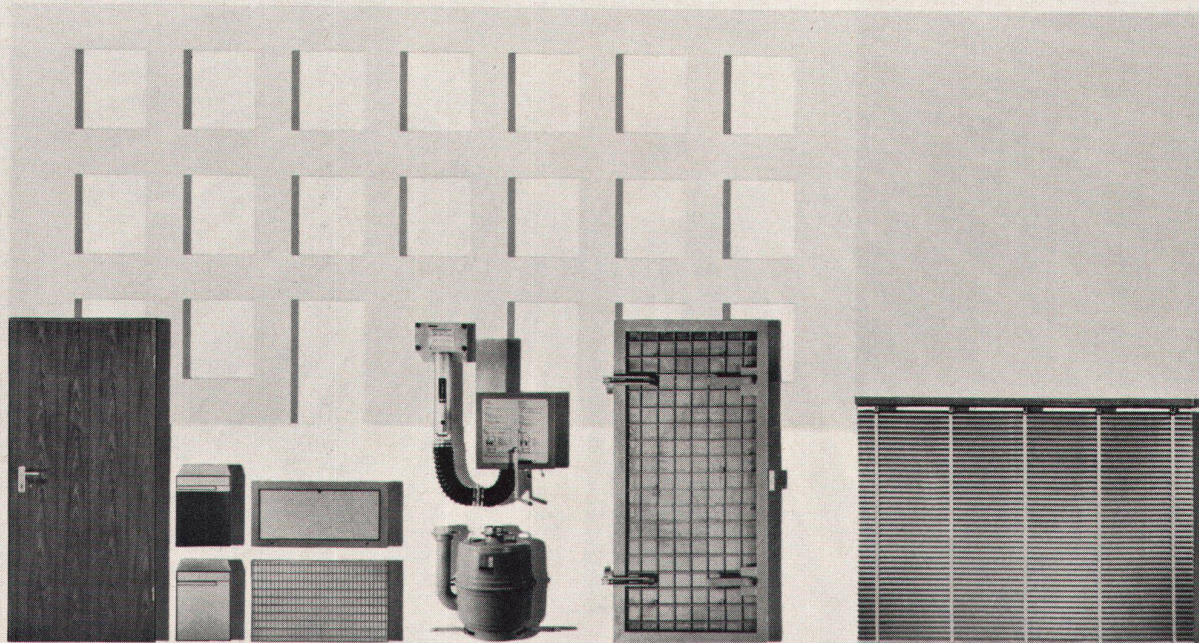
ZEHNDER - Radiatoren haben sich auch in ihrer Form — runde Rohre, kanten- und rippenlose Kopfstücke — seit 1930 durchgesetzt und bewährt. Das beweisen heute täuschend ähnliche Konkurrenzfabrikate.

wülser

Bauplanung vereinfachen

Ausführung beschleunigen

Kosten senken



mit norm® Produkten der Metallbau AG Zürich

Seit mehr als dreissig Jahren entwickeln und fabrizieren wir normierte Fertig-Bauteile. Baufachleute wissen das und profitieren von unseren Erfahrungen. Sie kalkulieren knapp und legen Wert auf rasche und preisgünstige Lieferung. Gründe, die für das vielseitige norm® Sortiment entscheiden.

Fertig-Bauteile

Türzargen. Fenster- und Brüstungsbänke aus Stahl oder Leichtmetall. Rolladenkasten. Türen und Kleintüren. Brief- und Milchkasten aus Stahl oder Leichtmetall. Stahlfenster, Fenstergitter. Kohleneinwürfe und -deckel. Ventilationseinsätze für Speiseschränke und Bodenhohlräume. Gitterroste. Teppichrahmen, Schuhkratzeisen. Wäschehängen und Teppichjoche, Teppichklopfstangen und -tische. Wäscheschirme. Kleiderputzbügel.

Schutzraum-Abschlüsse

Druck- und Panzertüren. Panzerdeckel, Notausstieg-Roste. Gasdichte Ventilationseinsätze. Steigeisen.

Schutzraum-Belüftungen

Vom Bundesamt für Zivilschutz geprüfte Belüftungsanlagen für Wohn- und Geschäftshäuser, Industrie- und öffentliche Gebäude, sowie Unterstände für Zivilschutz-Organisationen.

Lamellenstoren

Funktionssichere, geräuscharme Raff- und Rollstoren normalux® und normaroll® in verschiedenen Ausführungen für die Innen- und Aussenmontage. Bedienung mit Kurbel, Gurte oder Elektroantrieb. Vertiso-norm Vertikal-Lamellenstoren.

norm® Fertig-Bauteile vereinfachen die Montage, sichern einen Zeitgewinn und reduzieren die Kosten. Unterbreiten Sie Ihre Probleme unserem Kundendienst oder verlangen Sie den unverbindlichen Besuch unseres Fachberaters. Gerne unterbreiten wir Ihnen eine Offerte oder senden Ihnen auf Wunsch unsere ausführlichen Prospekte.

Ihr zuverlässiger Partner im Baufach Metallbau AG Zürich

Anemonenstr. 40,
8047 Zürich,
Tel. 051/521300

norm®