

**Zeitschrift:** Das Werk : Architektur und Kunst = L'oeuvre : architecture et art  
**Band:** 55 (1968)  
**Heft:** 4: Mehrfache Nutzung

## **Werbung**

### **Nutzungsbedingungen**

Die ETH-Bibliothek ist die Anbieterin der digitalisierten Zeitschriften auf E-Periodica. Sie besitzt keine Urheberrechte an den Zeitschriften und ist nicht verantwortlich für deren Inhalte. Die Rechte liegen in der Regel bei den Herausgebern beziehungsweise den externen Rechteinhabern. Das Veröffentlichen von Bildern in Print- und Online-Publikationen sowie auf Social Media-Kanälen oder Webseiten ist nur mit vorheriger Genehmigung der Rechteinhaber erlaubt. [Mehr erfahren](#)

### **Conditions d'utilisation**

L'ETH Library est le fournisseur des revues numérisées. Elle ne détient aucun droit d'auteur sur les revues et n'est pas responsable de leur contenu. En règle générale, les droits sont détenus par les éditeurs ou les détenteurs de droits externes. La reproduction d'images dans des publications imprimées ou en ligne ainsi que sur des canaux de médias sociaux ou des sites web n'est autorisée qu'avec l'accord préalable des détenteurs des droits. [En savoir plus](#)

### **Terms of use**

The ETH Library is the provider of the digitised journals. It does not own any copyrights to the journals and is not responsible for their content. The rights usually lie with the publishers or the external rights holders. Publishing images in print and online publications, as well as on social media channels or websites, is only permitted with the prior consent of the rights holders. [Find out more](#)

**Download PDF:** 29.01.2026

**ETH-Bibliothek Zürich, E-Periodica, <https://www.e-periodica.ch>**



# 304 Ja

# 114 Nein

Ostermundigen erhält damit  
ein vorfabriziertes Schulhaus, mit Beton-  
elementen gebaut.

So heisst der  
Abstimmungsbeschluss  
vom Februar 1968. Es ist  
deutliche Zustimmung zur  
Vorfabrikation im Schul-  
bau, zum wirtschaftlichen  
Peikert-System, das  
durchstudiert, geplant und  
geprüft ist.

Es wird dadurch bewiesen,  
dass die dringend be-  
nötigte 24klassige Primar-  
schulanlage Rüti bereits  
im Frühjahr 1969 eröffnet  
werden kann. Die  
beauftragten Architekten,  
J. Höhn und Rud. Leh-  
mann, erstellen die 30  
Raumeinheiten – in Zusam-  
menarbeit mit dem lokalen  
Baugewerbe – in ziemlich  
genau 10 Monaten.  
Die reine Montage beträgt  
dagegen nur 8 Wochen.

#### 24klassige Primarschulanlage Rüti

Bereits im Oktober 1966 bewilligten  
die Stimmbürger 50 000 Franken zur  
Projektierung neuen Schulraumes. Heu-  
te wird nun ein Projekt der Architekten  
J. Höhn (Thun) und Rud. Lehmann  
(Bern) vorgestellt, mit dessen Realisie-  
rung sofort begonnen werden sollte:  
Bereits im Frühjahr 1969 wird der  
Schulraum dringend benötigt! Die Art  
der Bauweise jedoch, ob konventionell  
oder vorfabriziert, führte zu grossen  
Debatten. In Anbetracht der kurzen zur  
Verfügung stehenden Bauzeit beantrag-  
te Baukommission und Gemeinderat die  
Ausführung mit vorfabrizierten Ele-  
menten der Firma Peikert Bau AG  
(Zug).

Nach zweistündigen Debatten be-  
schloss die Viertelsgemeindeversamm-  
lung in geheimer Abstimmung mit 304  
zu 114 Stimmen, die Schulanlage Rüti  
mit vorfabrizierten Hausfronten, Zwi-  
schenwänden und Decken zu erstellen.  
Ostermundigen erhält damit das erste  
Schulhaus der Schweiz in Element-  
bau.

«Der Bund» Nr. 29 vom 5. Februar 1968

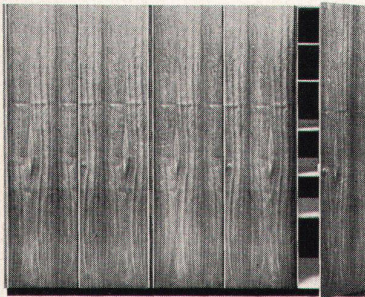
Diese sehr kurze Bauzeit  
spart teure Zinsen – und der  
Gemeinde das sonst un-  
vermeidliche Provisorium.

## PEIKERT

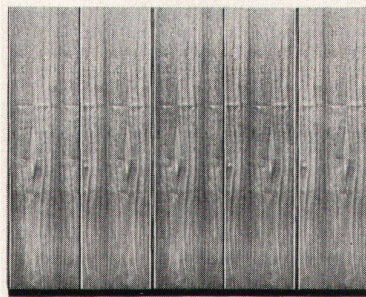
Peikert Bau AG 6300 Zug  
Industriestrasse 22  
Telefon 042 4 93 93



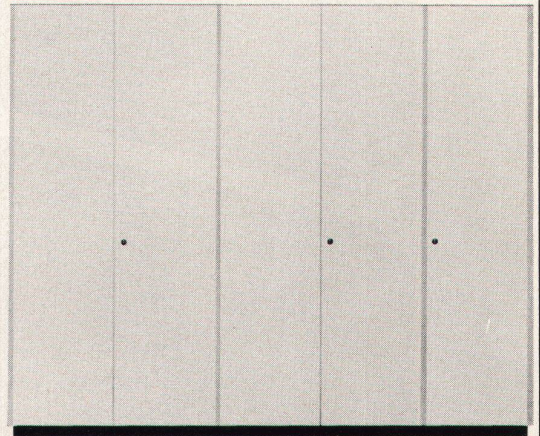
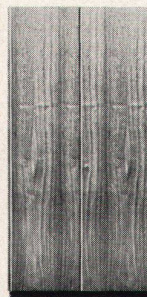
# Das freut Ihren Bauführer: Hm Schränke vom Band haben nur einen Kontrolltermin, den der Fertigmontage



Das speziell geschulte Hm Montageteam stellt die Schränke termingemäss (meistens kurz vor der Ankunft der Putzbrigade) in den sonst fertigen Bau.



Durch die vollständige Vorfabrikation und die überlegte Montagemethode fällt jede Bearbeitung auf dem Bau – und damit Schmutz und Beschädigungen – weg.



Unterlagen durch  
Häusermann AG  
Möbelfabrik  
5707 Seengen AG  
064 541788

An der Muba:  
Halle 2a  
(Möbel-Engrosmesse)  
Stand Nr. 1875  
20. bis 28. April



Klimatisiertes Verkaufslokal

## Kalorien + Vitamine

Die Anzahl Kältekalorien, die eine Kältemaschine produziert, bestimmen die Temperatur im Kühlraum und tragen weitgehend dazu bei, die Vitamine der eingelagerten Produkte zu erhalten.

Eine genaue Berechnung der Maschinenleistung ist Voraussetzung für einen rationellen Betrieb. Die Kühlelemente, ihre Größe, Form und Anordnung sowie die Qualität des verwendeten Materials sind mitbestimmend für die gute Funktion und die lange Lebensdauer einer Kühlanlage. Die Erfahrungen einer Spezialfirma ersparen Ihnen zudem Zeit, Ärger und Geld. Diese Erfahrungen besitzen wir, denn wir befassen uns seit über 50 Jahren ausschließlich mit dem Bau von Kühl-, Gefrier- und Klimaanlage. Zudem verfügen wir über einen Stab erfahrener Ingenieure und Techniker, die jede Anlage nach den neuesten Erkenntnissen der modernen Kältetechnik behandeln. Darum:



## Für jeden Kältebedarf

**Autofrigo AG** 8052 Zürich **Schaffhauserstrasse 473**  
Telephon (051) 48 15 55

Vertretungen und Servicestellen in: Basel, Bern, Biel, Charrat, Chur, Fribourg, Genève, Lausanne, Lugano, Luzern, St. Gallen.





MB + Co

## Auf die Dauer kommt es aus. Auf die Dauer kommt es an, z.B. auf zehn Jahre.

Isoliermaterial soll luftig sein, weil Luft die Wärme wesentlich weniger leitet als jeder Feststoff. Isoliermaterial soll druckfest sein, weil es starken Belastungen ausgesetzt ist. Isoliermaterial soll volumenbeständig sein, weil man seiner Lebensdauer vertrauen können muss. Deshalb gewährt Wanner auf die Volumenbeständigkeit von

Wannerit zehn Jahre Garantie. 10 Jahre Garantie auf behagliches, gegen Kälte und Wärme geschütztes Wohnen. Denn Wannerit braucht weder extreme Temperaturen noch Feuchtigkeit zu fürchten.

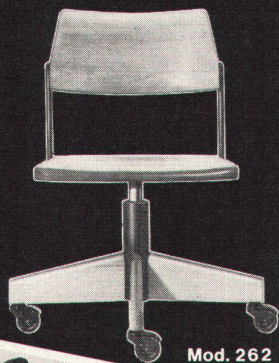
Wannerit ist so raffiniert, dass es seinen besten Besitz während der ganzen Lebensdauer eines Bau-

werkes hütet: seine geringe Wärmeleitfähigkeit. (Sie beträgt bei 20° Mitteltemperatur nur 0,029 kcal/mH°C, EMPA-Test Nr. 24312.)

Unser Beratungsdienst erspart Ihnen Sorgen mit der Isolierung. Und auf die Dauer spart auch Wannerit: im Sommer Ventilation, im Winter Heizung. Jahr für Jahr. Und darauf kommt es doch an?



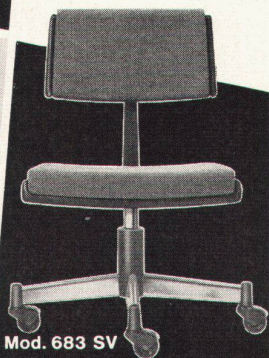
**Wer im Büro anatomisch richtig sitzt  
fühlt sich arbeitsfreudig und gesund**



Mod. 262



Mod. 673 SV



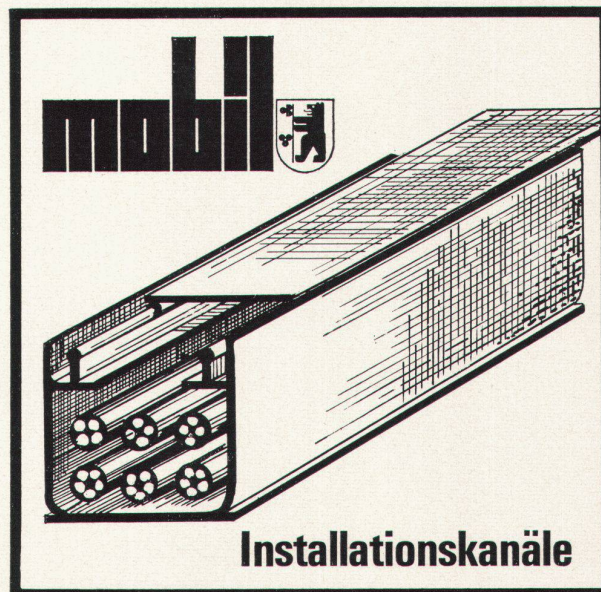
Mod. 683 SV



Mod. 687 SV

Sei es ins Chefbüro, ins Konferenzzimmer, für die Sekretärin oder den Techniker – für alle Ansprüche stehen zweckdienliche Bürostühle STOLL GIROFLEX zur Auswahl bereit.

Besichtigen Sie unsere Ausstellung oder verlangen Sie den Spezialprospekt.



Installationskanäle

## MOBIL-Installationskanäle

⊕ Pat.

MOBIL-Installationskanäle sind neuentwickelte, kostensparende Bauelemente aus Hart-PVC. Das verwendete Material ist strapazierfähig, leicht, farben- und weitgehend säurebeständig, elektrisch nicht leitend.

MOBIL-Installationskanäle können bei der Verlegung von elektrischen Kabeln und Drähten enorm vielfältig eingesetzt werden. Sie ermöglichen die einwandfreie Separierung verschiedener Stromarten und garantieren ein übersichtliches und sehr wirtschaftliches Arbeiten.

Problemlos lassen sich darin elektrische Kabel und Drähte auswechseln oder ergänzen. Der MOBIL-Installationskanal wird allen Montagelagen gerecht (also horizontal, vertikal usw.) und eignet sich zum Einbau über Putz oder putzbündig.

## Fabrikation

MOBIL-Werke U. Frei, 9442 Berneck SG  
Telephon 071/71 22 42

## Verkauf

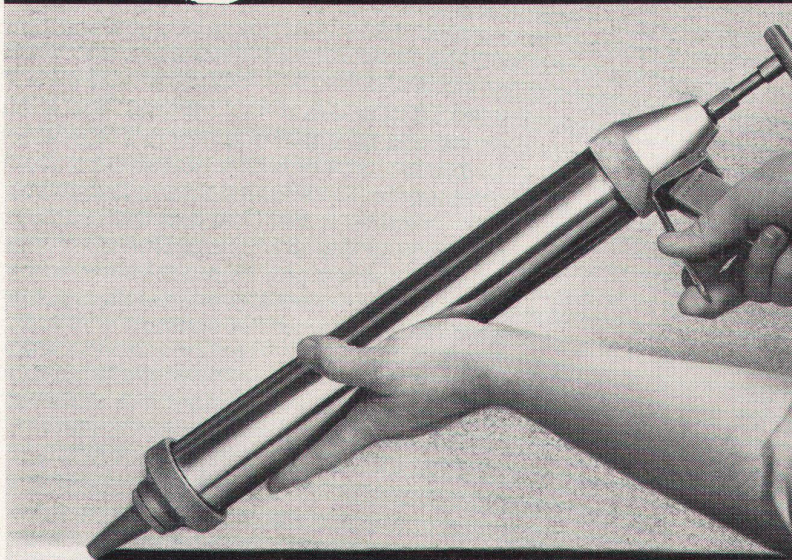
W. Bösch AG, 8330 Pfäffikon ZH  
Telephon 051/97 55 43

# GRAB+WILDI AG

8023 ZÜRICH Seilergraben 53 Tel. 051/32 57 88-89  
(Ladenprovisorium und Ausstellung bis zur Neueröffnung)  
8902 URDORF bei Zürich Tel. 051/98 76 67-68



# Fugen-Abdichtung



Überall, wo es darauf ankommt, abdichten mit Bostik

Sie kennen die vielseitige Anwendung von Dichtungsmassen — im Bau und Fertigbau, im Glasbau, in der Industrie — und stellen hohe Ansprüche in Ihrer Praxis.

Bostik-Dichtungsmassen gibt es als Ein- und Zwei-Komponenten-Material. Ungeformt, profiliert und als Spritzdichtung. Auf der Basis von Silikon, Thiokol und Polyisobutylen — geschaffen

für die Anforderungen der Praxis.

Für ausserordentliche Probleme rufen Sie

**051  
621911**

Verlangen Sie den Bostik-Beratungsdienst. Wir kennen Lösungen für fast alle Klebe- und Dichtungsprobleme... auch für Ihr spezielles.

## Bostik-Vulkseal 3103

Zwei-Komponenten-Versiegelungsmassen auf Thiokol-Basis.

## Bostik-Neoseal 3109

Weichgummielastisch abbindendes Zwei-Komponenten-Versiegelungsmaterial

## GE-Silikon 3020

Ein-Komponenten-Dichtungsmasse auf Silikonkautschuk-Basis. Standardfarben: Transparent, Aluminium, Weiss, Schwarz, Grau-beige.

## Bostik 3035

Dauerplastische Spritzdichtung.

## Bostik AE/EK

Dauerplastisches Abdichtungsmaterial, vorgeformt oder als ungeformte Masse.

## Bostik-Neopren-Profile

Abdicht- und Isolierprofile für Elementbau und Industrieverglasung. Sämtliche Profile können nach Zeichnung angefertigt werden.

## Bostik 2050

Paste zur Nahtabdichtung von Gehrungen und Stössen.

Durch Forschung vorn  
**Bostik**<sup>®</sup>  
USM

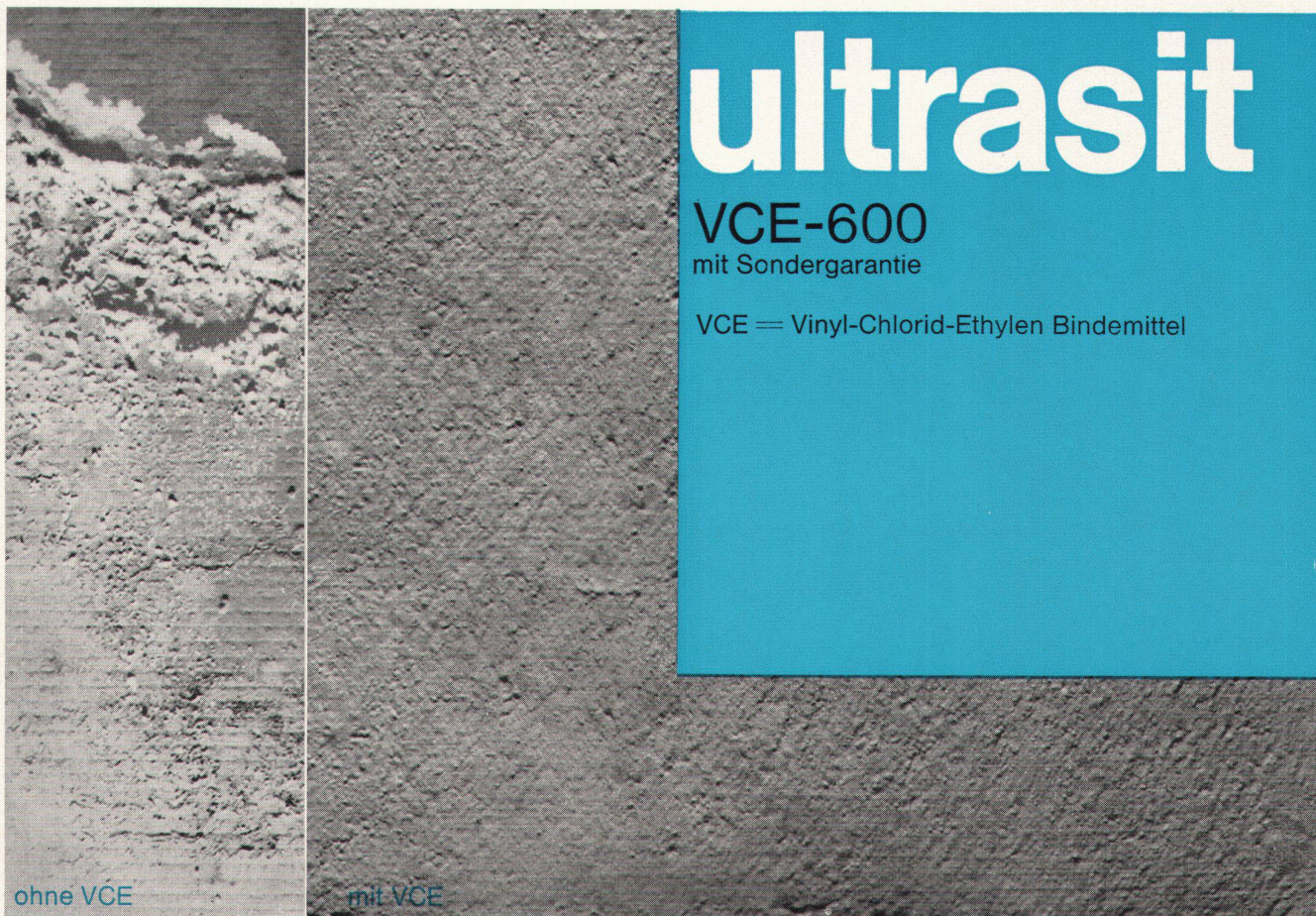
## Verarbeitung

Bostik-Produkte lassen sich ohne Schwierigkeiten durch Ihr eigenes Personal verarbeiten. Umfangreiche Arbeiten werden jedoch meist vorteilhafter durch besonders ausgebildete Spezialisten vorgenommen.

Wir nennen Ihnen gerne Adressen der autorisierten Bostik-Verarbeiterfirmen.



# Ein bahnbrechender Fortschritt bei Fassaden-Anstrichen...



## Die 3 wichtigsten Vorteile:

### 1. Höchste Sicherheit

extrem hohe Wetterbeständigkeit: nicht gilbend,  
 kreidungsresistent  
 alkalifest, wirklich verseifungsbeständig  
 hoch atmungsaktiv  
 wasserdampfdiffundierend bei minimaler Wasser-  
 quellbarkeit  
 kein Reißen und Blättern des Farbfilmes, einwandfreie  
 Haftung  
 5jährige Haltbarkeitsgarantie

### 2. Der Anstrich kann früher erfolgen

weil direkt auf oberflächlich lufttrockenem Beton ver-  
 wendbar

### 3. Gleiche Anstrichkosten wie bei normalen Dispersionen

weil gleicher Preis wie PVA-Dispersionen  
 und ebenso ausgiebig

Verlangen Sie von Ihrem Malermeister  
 den Fassadenanstrich

ULTRASIT VCE-600:

noch sicherer als Acryl, zum Preis von PVA

#### Auslieferungslager:

St. Gallen: Color Center  
 Walenstadt: Max Küng  
 Luzern: Willy Bösch  
 Bern: Color Center  
 Glis b/Brig: Farben Theler

Fribourg: Color Center  
 Neuchâtel: Color Center  
 Genève: M. Levy  
 Giubiasco: Livio Gibellini  
 Locarno:  
 Marino Martinetti, Arcobaleno

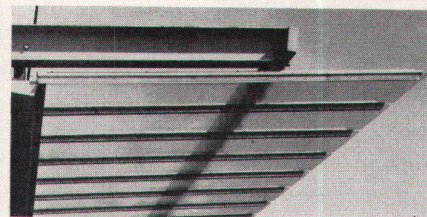
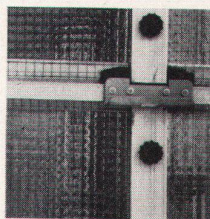
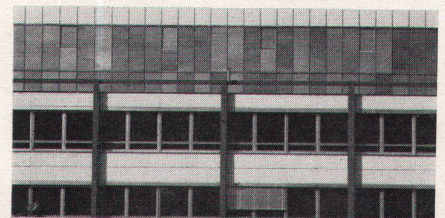
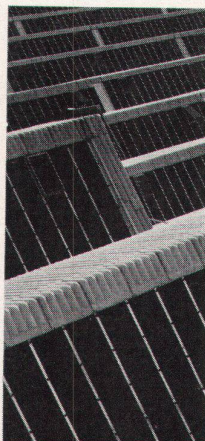
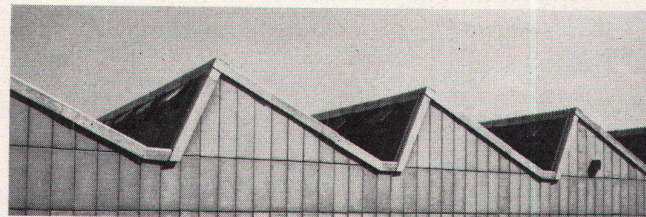
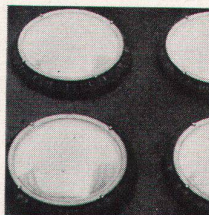
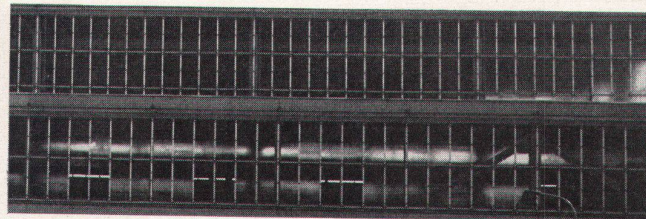
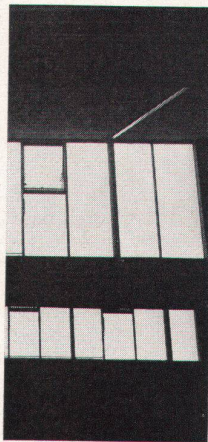
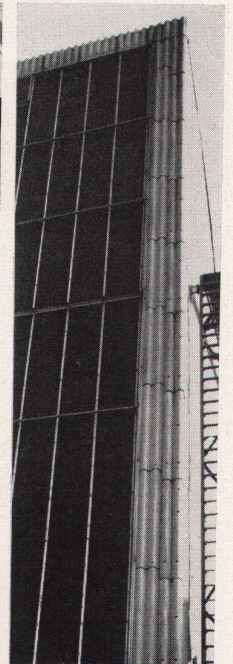
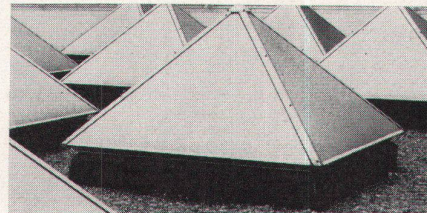
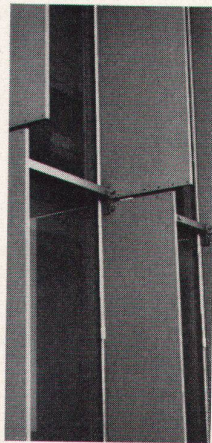
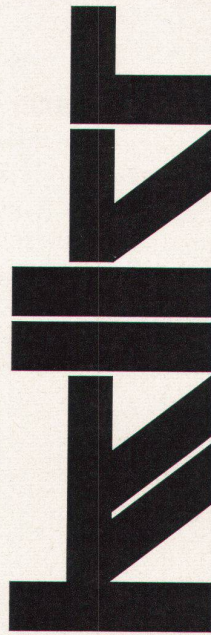


Kurt Vogelsang AG  
 Farbenfabrik  
 8603 Schwerzenbach  
 Telefon 051 / 85 31 81



Moderne Fensteranlagen  
für den  
Industrie- und Gewerbebau.  
Shedfenster  
Acryl-Lichtkuppeln  
Oberlichter  
Fassadenverglasungen  
Glas-Trennwände  
Vordächer  
und alles, was dazugehört.

Siegfried Keller AG  
Metallbau  
8304 Wallisellen-Zürich  
Industriestrasse 45  
Telefon 051 93 32 32  
1007 Lausanne  
19, route de Chavannes  
Téléphone 021 24 94 29



Siegfried Keller AG, Wallisellen



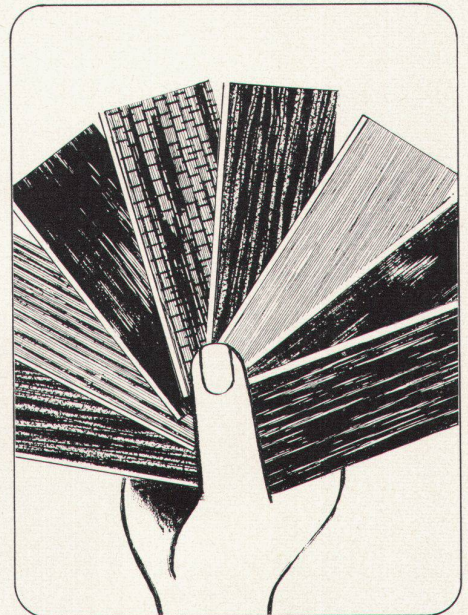
# Elementschränke mit vielen zusätzlichen Vorteilen:

## Sie können von rs-Element-schränken viel erwarten:

- funktionell richtige Konstruktion – saubere, klare Linien
- Anpassungsfähigkeit an Ihre persönlichen Wünsche und Ihren Wohnstil (in Wohnung, Ferienhaus, Büro), und zwar in bezug auf Aufbau und Material.
- Die Möglichkeit, Montage und Umstellungen jederzeit selbst vorzunehmen.
- Platz in Hülle und Fülle, für alles und jedes, für Klein-kram und Sperrgut.

## Ideal auch fürs Büro

Ordner, Karteien und vieles andere hat endlich genügend Platz, und zwar in einem schönen, modernen Schrank. Mit wenig Raum schaffen Sie eine persönliche Atmosphäre an Ihrem Arbeitsplatz.

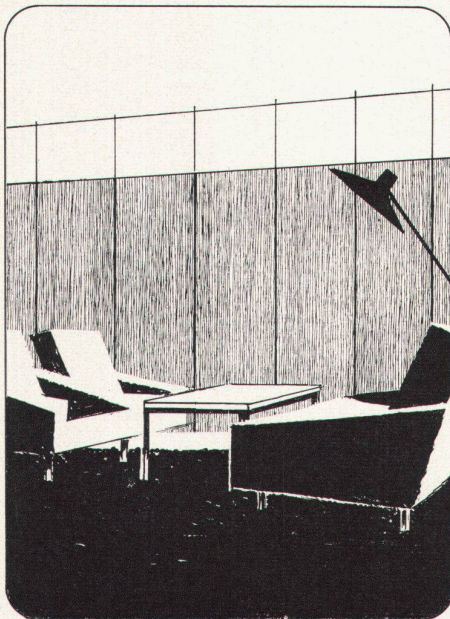


## Auserlesene Materialien

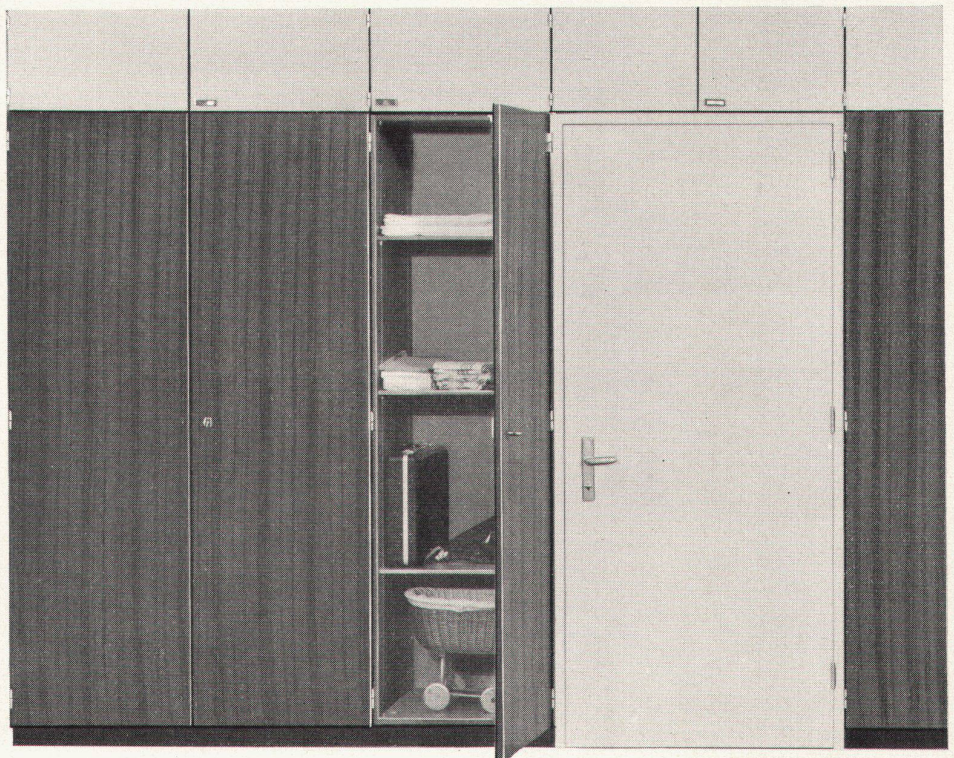
Was ziehen Sie vor – Holz, Kunststoff oder Stoffbezug? Sie haben die Wahl zwischen auserlesenen edlen Furnierhölzern, verschiedenfarbigen Kunststoffbelägen oder einem modernen Stoffbezug.

## Ob Wohnung oder Ferienhaus

Überall können Sie rs-Elementschränke einbauen. Die Möglichkeiten reichen vom einfachen Grundelement bis zur unbeschränkt ausbaubaren Kombination, vom Boden bis zur Decke, von Wand zu Wand.



rs-Elementschränke wachsen mit Ihrer Familie und lassen sich in eine kleine oder grosse Wohnung einfügen. Das schätzt man besonders bei einem Wohnungswechsel.





## Was wir unter Qualität verstehen

Jedes Teilstück wird in unseren modernen Werkstätten mit grösster Sorgfalt und Präzision hergestellt. Element-schränke sind Qualitätsprodukte, müssen es sein, denn sie sollen zueinander und ineinander passen wie kostbare Mosaiksteine.

Bei uns sind Fachleute am Werk, die mit viel Freude und jahrelanger Erfahrung arbeiten und immer wieder neue, noch bessere Ideen entwickeln. Dank dieser Spezialisten entstanden die formschönen, praktischen und preiswerten rs-Elementschränke.

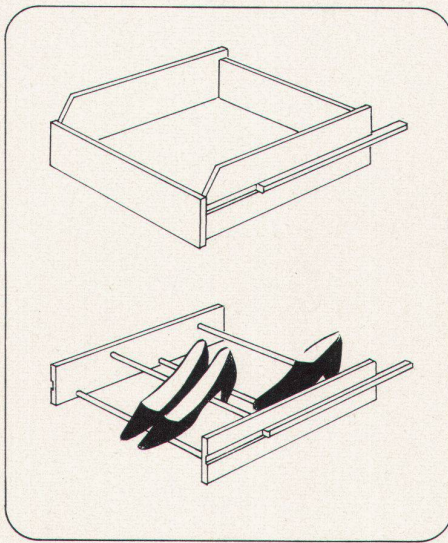


rs-Elementschränke sind Schweizer Qualität im wahrsten Sinne des Wortes.

## Durchdachte Konstruktion

Der äussere und innere Aufbau der rs-Elementschränke ist variabel!

Je nach Raum eignen sich freistehende Schränke, Einbauschränke, raumtrennende Schränke mit Durchgangstüre. Auch Aufsatzelemente sind vorhanden.



## Haben Sie Sorgen mit unebenen Böden?

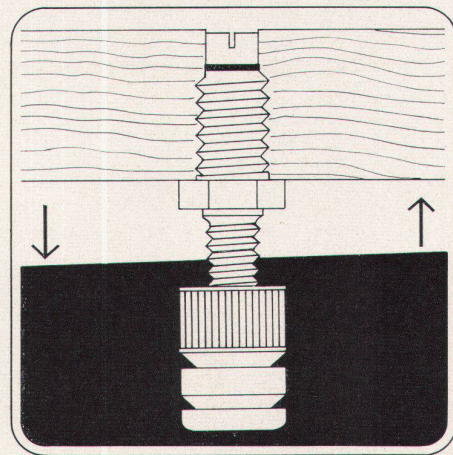
4 unsichtbar im Sockel eingearbeitete Stellschrauben ermöglichen es, die Schrankhöhe millimetergenau einzustellen.

Schubladen, Tablare, Trennwände, Tablare mit Geräteklammern für Putzabteil, Schuhrost usw. können nach

Bedarf eingebaut werden. Die Schubladen gleiten auf geschliffenen, präzise eingepassten Buchenschienen völlig geräuschlos!

rs-Elementschränke können von Ihnen selbst oder vom Möbelhändler aufgestellt werden. Sie können alle Elemente selbst zusammenbauen. Der Aufbau ist sehr einfach und logisch. Selbstverständlich erhalten Sie die genaue Montageanleitung mit allem Zubehör. Auf Wunsch ist Ihnen Ihr Möbelhändler gerne behilflich.

Möchten Sie Ihre Wohnung umgestalten? Ziehen Sie in eine andere Wohnung, in andere Räume? Mit wenigen Handgriffen ist die notwendige Arbeit getan.



Für alle Einrichtungsprobleme findet Ihr Möbelhändler die richtige Kombination von rs-Elementschränken, die Ihrem Geschmack und den Platzmöglichkeiten entspricht.

Verlangen Sie unverbindlich Unterlagen. Wir werden Ihnen gerne die Bezugsquellen bekanntgeben!



# BON

W 12

Ich interessiere mich für Ihre rs-Elementschränke. Bitte geben Sie mir Bezugsquellen an und senden Sie mir Unterlagen:

Name: \_\_\_\_\_

Adresse: \_\_\_\_\_



Elementschränke  
Rüttimann AG  
Möbelfabrik  
8854 Siebnen  
Tel. 055 74931



# Kochherd, den man «versorgen» kann



Viele Küchen sind knapp an Arbeits- und Abstellplatz. Hausfrauen haben selten genug davon. Sie brauchen ihn nach dem Einkaufen, beim Rüsten, zum Abstellen des Geschirrs.

Ein gewöhnlicher Kochherd beansprucht viel Platz — und zwar immer. Eine Therma-Kochtafelgruppe nicht. Sie braucht Platz nur beim Kochen. Sie besteht — ganz nach Bedarf — aus 1, 2, 3, 4 oder mehr einzelnen Plattenelementen, den Kochtafeln. Mit einem Scharnier sind sie auf- und abklappbar im Tischblatt befestigt. Zum Kochen schwenkt man die Kochtafeln herab: soviel, wie man gerade braucht. Hochgeklappt («versorgt») — und dabei automatisch ausgeschaltet — geben sie Dreiviertel der darunterliegenden Tischfläche für jede andere Verwendung frei.

Therma-Kochtafeln mit Megastatplatte (14,5 oder 18 cm Durchmesser), Pfannen-Abstellplatz, Schalter und Signallampe; pastellweiss porzellan-emailliert oder Chromnickelstahl; mit Scharnier und Lagerbock, anschlussfertig verdrahtet; einbaubar in moderne Küchen mit Kunststoff- oder Chromnickelstahl-Abdeckungen.

## therma

Therma AG, 8762 Schwanden  
Telefon 058 7 14 41  
Büros und Ausstellungen in Zürich,  
Basel, Bern, Lausanne und Genf

## Pionier der Küche

Besuchen Sie uns an der Schweizer Mustermesse, Stand 4770, Halle 13





# SILENT GLISS-Vorhangschienen schon in die Planung miteinbeziehen

Vorhangeinrichtungen ein Detail? Gewiss – aber ein wichtiges! Ihnen und der Bauherrschaft bringt es nur Vorteile, wenn Sie die Wahl und Montage der Vorhangeinrichtungen nicht dem Zufall überlassen. Das SILENT GLISS-Vorhangschienensystem birgt so viele Möglichkeiten, dass bauseits schon nach der zweckmässigsten, ansprechendsten und besten Lösung getrachtet werden sollte. Unterbreiten Sie uns bereits im Planungsstadium der Bauvorhaben Ihre Wünsche und Probleme. Wir beraten Sie unverbindlich mit modernen, durchdachten und bewährten Vorschlägen.

Mit geräuschlosen SILENT GLISS-Vorhangeinrichtungen erhalten Sie wertbeständige Installationen, die immer wieder Freude bereiten. Profitieren auch Sie, wie viele namhafte Architekten und Innenarchitekten von unserer jahrelangen Erfahrung in der Herstellung und Anwendung moderner, geräuschloser Vorhangeinrichtungen.

Verlangen Sie detaillierte Informationen, Muster, Prospekte, Referenzen



Das SILENT GLISS-System umfasst u. a.:

**Schleuderzüge**

zum Einnuten, Aufschrauben und Einputzen.

**Freitragende Vorhanggarnituren**

**Schnurzüge**

zum Einnuten und Aufschrauben.

**Bühnenzüge**

NEU **Elektrozug** automatisch



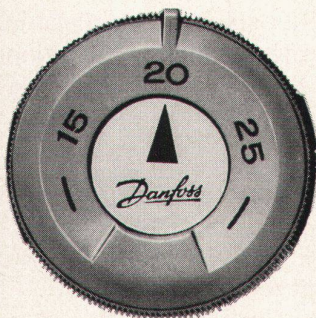


7037

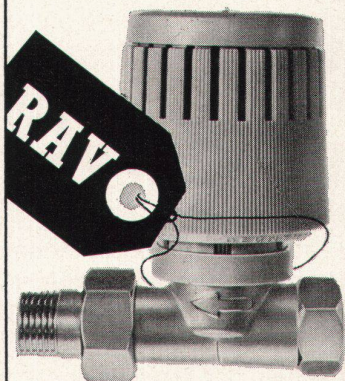
Jeder Ihrer Räume hat jederzeit die gewünschte Temperatur, **sofern Sie Ihre Heizkörper mit einem Danfoss-Thermostat versehen.**

Erst dann bekommen Sie die Temperatur, die Sie sich in Ihrem Wohnzimmer wünschen – erst dann können Sie bestimmen, welche Temperatur Sie in Schlafzimmer, Kinderzimmer und Küche haben möchten. Die Danfoss-Heizkörperthermostate werden anstatt der üblichen Handregulventile eingebaut. Sie stellen nur die von Ihnen erwünschte Temperatur ein – und der Heizkörperthermostat sorgt **vollautomatisch** für die Erfüllung Ihrer Temperaturwünsche. **Ihre Zentralheizungsanlage ist erst dann zeitgemäss, wenn Sie Thermostate an Ihren Heizkörpern haben.**

Fordern Sie bitte Prospektmaterial an oder sprechen Sie mit Ihrem Heizungsinstallateur.



**Erhältlich bei allen Heizungs-Grossisten**



**WERNER KUSTER AG**  
**4000 BASEL 18**  
 Dreispitzstrasse 32  
 Tel. (061) 46 06 08  
 Depots:  
 Lausanne (021) 25 01 68  
 St. Gallen (071) 27 25 44  
 Zürich (051) 54 14 33

*Danfoss*

## EMBRI-KLINKER

SALZGEFLAMMT —  
 EINFARBIG —  
 FEUERGEFLAMMT

## EMBRI-COLOR

GLASIERTE  
 BODEN- & WANDPLATTEN

Alleinhersteller  
**Werner Ganz**



**051 96 25 25**

**Klinkerfabrik**  
**8424 Embrach**  
 bei Zürich

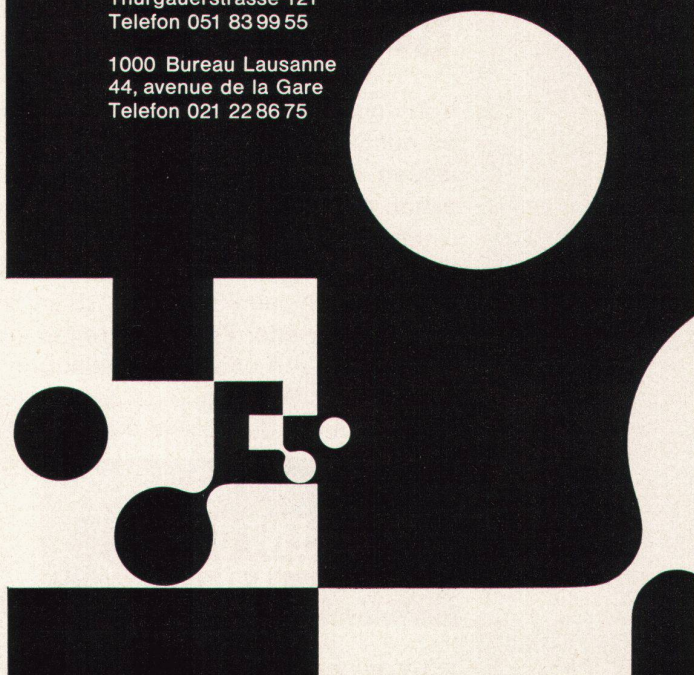
**Ausstellungen:**  
 Fabrikanlage  
 Bülacherstrasse

## Schwitter AG Offset/Clichés

4000 **Basel 9**  
 Allschwilerstrasse 90  
 Telefon 061 38 88 50

8052 **Zürich**  
 Thurgauerstrasse 121  
 Telefon 051 83 99 55

1000 **Bureau Lausanne**  
 44, avenue de la Gare  
 Telefon 021 22 86 75





# prometheus

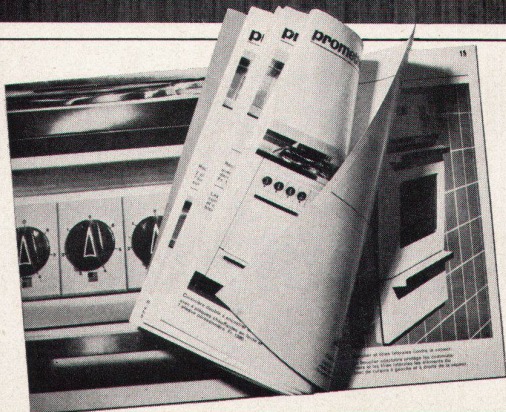
BEL-DOOR Einbau-Backofen  
mit Dampfabzugsschublade, eingebautem Absaugventilator und Fettfilter



Das BEL-DOOR-Programm:  
Einbau-Kochherde, freistehende Kochherde, Einbau-Rechauds,  
Einbau-Backöfen, Einbau-Wärmeschränke

Prometheus AG, 4410 Liestal, Telefon 061-84 44 71

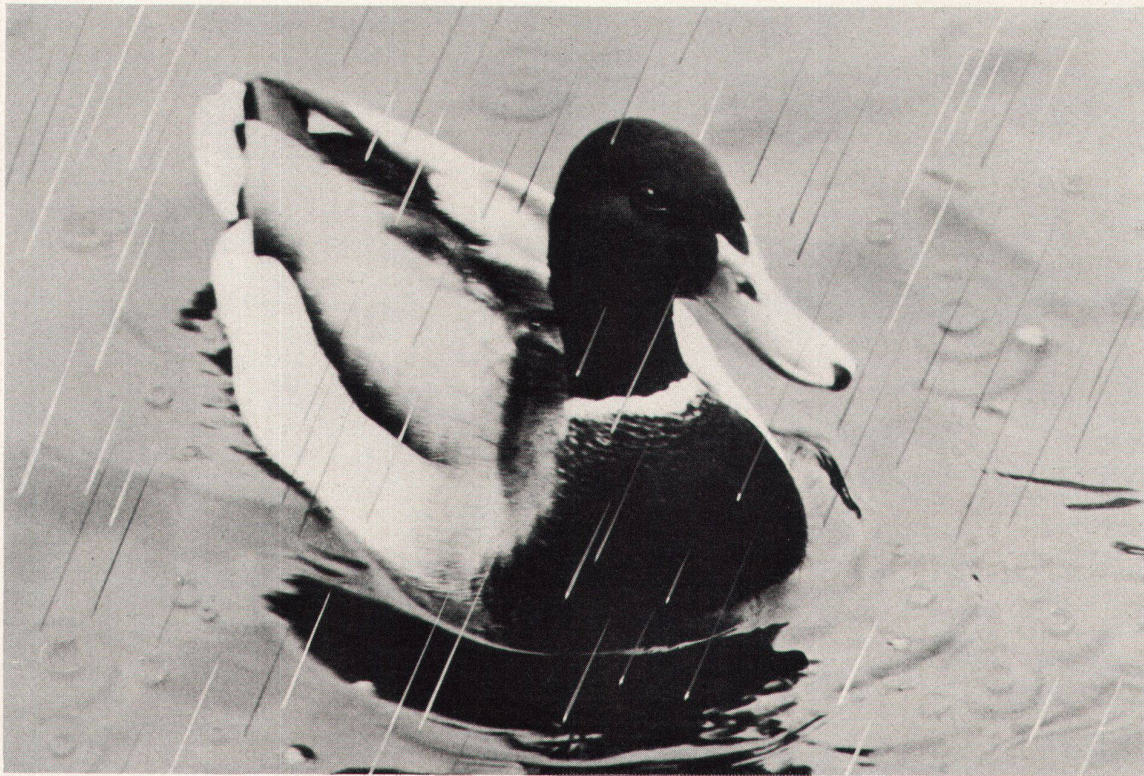
<b>N</b> <b>O</b> <b>B</b>	Senden Sie bitte den Übersichtsprospekt für Prometheus-BEL-DOOR-Apparate		W19
	Name _____		
	Strasse _____		
	Ort _____		





# Der Ententest beweist es Ihnen...

---



---

**...Roofmate\*FR**

**isoliert Dächer dauerhaft.**

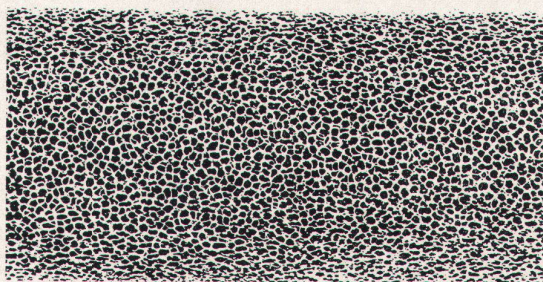
**Denn es nimmt kein Wasser auf.**



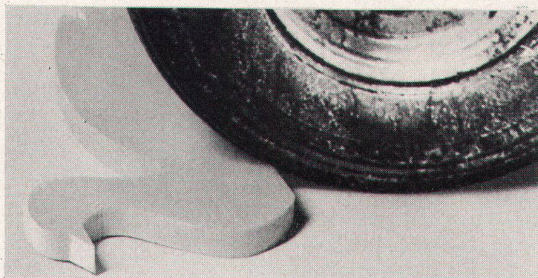
# Roofmate FR isoliert Dächer dauerhaft. Und senkt die Kosten.

Roofmate\* ist ein Kunststoff-Hartschaum, der Flachdächer wirklich dauerhaft thermisch isoliert. Wieso? Weil er kein Wasser aufnimmt. Sie möchten Beweise? Verlangen Sie unser Muster – die Roofmate Ente – und machen Sie die Probe. Legen Sie das Muster ins Wasser, 5 Minuten oder auch 5 Wochen. Wenn Sie es herausnehmen, werden Sie sehen: unverändert. Das

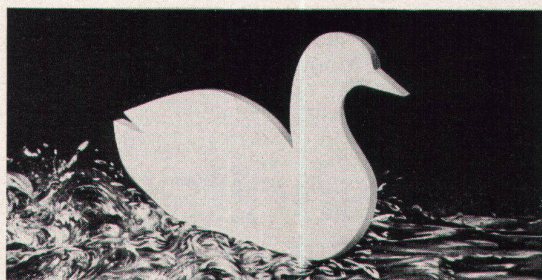
Wasser läuft einfach ab. Schneiden Sie es auf: trocken, *durch und durch*. Es verrottet nicht und bleibt ein Leben lang maßstabil. Deshalb können Sie Roofmate einbauen – und dann ruhig vergessen. Roofmate lässt sich einfach verarbeiten und rasch verlegen. Darum senkt es drastisch die Arbeits- und Baukosten.



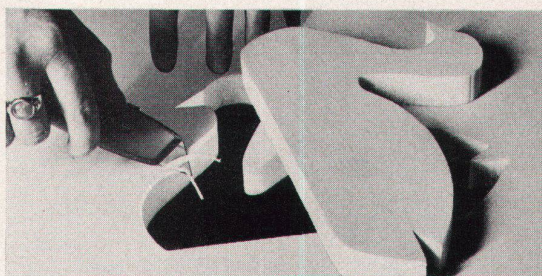
**Geschlossene Zellstruktur.** In einem speziellen Extrusionsverfahren entsteht ein Hartschaum mit vollkommen geschlossenen Zellen und einer hochverdichteten Oberfläche.



**Verdichtete Oberfläche.** Deshalb unempfindlich gegen normalen Arbeitsbetrieb auf dem Dach während und nach der Verlegung. Deshalb auch unempfindlich gegen Regen, Schnee und Eis.



**Nimmt kein Wasser auf.** Roofmate FR ist unempfindlich gegen Wasser von oben und Wasserdampf von unten. Es behält deshalb dauerhafte Isolierwirkung. Und es kann ohne Dampfsperre verlegt werden.



**Rasch verlegt.** Weil mühelos zu schneiden und bruch-sicher. (Machen Sie den Versuch!) Darum sind die Verlegungskosten niedriger als bei jedem anderen System mit vergleichbarer Isolierwirkung.

## Dow heute in Europa

Dow ist einer der grössten Chemie-Konzerne der Welt. Mit weitgespanntem Programm: Entwicklung, Herstellung und Verkauf von Kunststoffen, Chemikalien, Metallen, Bio-Produkten, Verpackungsmaterial und Verbrauchsgütern in allen Teilen der Welt. Dow verkauft in Europa. Und Dow produziert in Europa.



\* Warenzeichen – The Dow Chemical Company

## Roofmate FR dauerhafte Dachisolation

Verkauf für die Schweiz:  
**Schneider + Co. AG, Scheideggstrasse 2**  
8401 Winterthur. Tel. (052) 2913 21

## Noch heute: den Ententest

Gestützt auf eine mehr als 20jährige Erfahrung in der Hartschaumproduktion, verbessert Dow mit Roofmate die thermische Isolierung von Flachdächern in aller Welt. Machen Sie den Ententest. Dann wissen Sie mehr.

An: Dow Chemical Europe S.A.,  
Lavaterstrasse 93, 8027 Zürich.

Ich möchte den Ententest machen.  
Bitte senden Sie mir die Roofmate Ente.

Name \_\_\_\_\_

Berufsstellung/Firma \_\_\_\_\_

Strasse \_\_\_\_\_ Ort \_\_\_\_\_



Sanitas AG, Sanitäre Apparate  
Küchen, Haushaltsautomaten

8031 Zürich Limmatplatz 7 Tel. 051 42 54 54  
3018 Bern Bahnhofweg 82 Tel. 031 55 10 11

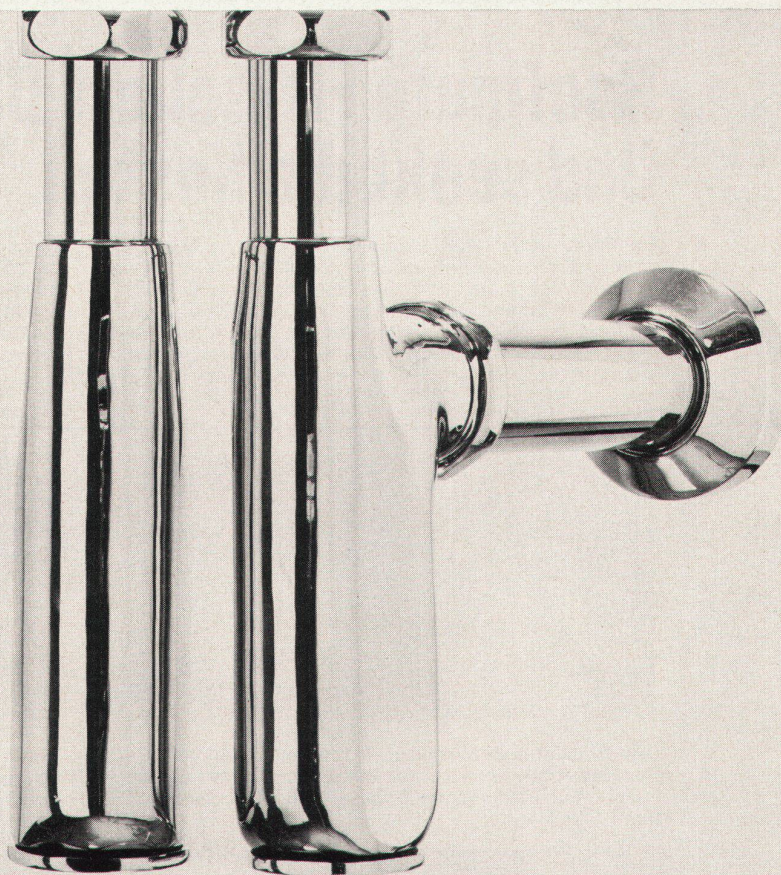
9000 St. Gallen Sternackerstr. 2 Tel. 071 22 40 05  
4000 Basel Kannenfeldstr. 22 Tel. 061 43 55 50

## neuer Europa-Sifon

Neu in der Form: etwas schlanker, schlicht und funktionsgerecht. Bewährt in der Technik: hochwertig in Material und Bauart; Messing verchromt, strömungskonformer Durchfluss, einfache Montage mit Quetschring.

Der Europa-Sifon ist lieferbar in den Grössen 5/4" x 5/4" und 5/4" x 1 1/2".

# sanitas



# Oswald zeigt:

Muss ein Korpus heute noch so aussehen, wie er immer ausgesehen hat, damit er seinem Namen Ehre macht? Oswald zeigt einen Korpus ohne Rückwand, ohne Seitenwand, beweglich im Ausdruck, geschaffen für die Bewegung, veränderbar durch den Gebrauch, einen Korpus für den denkenden Praktiker, für den praktizierenden Denker

Verlangen Sie den Prospekt «Oswald zeigt» und besuchen Sie den Ausstellungsraum bei Ph. Oswald, Schreinerei und Innenausbau AG 8154 Oberglatt ZH Telefon 051 94 51 58





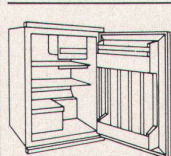
➔ **EIN PREISGÜNSTIGER  
EINBAU-KÜHLSCHRANK  
DER SICH PROBLEMLOS  
EINBAUEN LÄSST**

NACH  
SCHWEIZER NORM 55  
-NUR HINEINSCHIEBEN

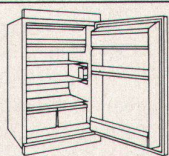
SCHWEIZERFABRIKAT



**\*\*  
2-STERN-GEFRIERFACH  
5 JAHRE GARANTIE AUF DEM AGGREGAT**



**MODELL  
E 130  
130 LITER  
FR. 298.-**



**MODELL  
E 160  
157 LITER  
FR. 348.-**

**Bauknecht**  
EINBAU-KÜHLSCHRÄNKE

**COUPON**

Ich wünsche die ausführliche Dokumentation  
über das Bauknecht-Einbaukühlschrank-Programm.

Name \_\_\_\_\_

Adresse \_\_\_\_\_

PLZ/Ort \_\_\_\_\_

Fabrik und Generalvertrieb:  
Bauknecht Elektromaschinen AG,  
5705 Hallwil, Tel. 064/54 17 71

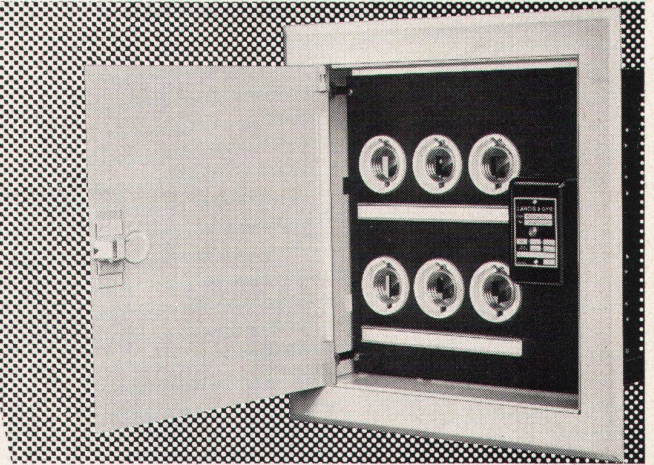


**ZE**

## Unterputz-Verteilkasten mit Türe

Die moderne, preisgünstige Unterputz-Verteilanlage für Wohnungen, Büros, Geschäftshäuser usw. wird normalerweise mit 4, 8 oder 12 Sicherungselementen oder verschiedenen Apparaten geliefert.

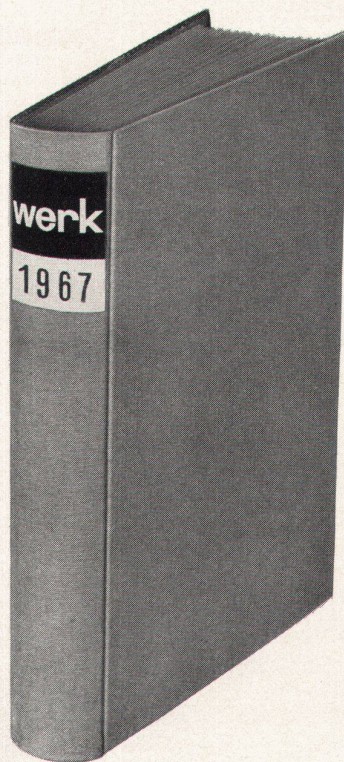
Verkauf durch Elektro-Material AG und andere Grossisten



## Einbanddecken

für **werk**  
in Rohleinen: Fr. 8.10 plus Porto

**Einbinden der 12 Hefte** inkl. Einbanddecke Fr. 30.- plus Porto



(Ausschneiden)

\* Nichtgewünschtes bitte streichen

Unterzeichneter bestellt:

- \* **1 Einbanddecke 1967** in Rohleinen zu Fr. 8.10 plus Porto
- \* Einbanddecke für Architekturteil, Kunstteil und Chronik
- \* Einbanddecke für Architekturteil, Kunstteil, Chronik und Inserate
- \* **Einbinden der 12 Hefte 1967** inkl. Einbanddecke zu Fr. 30.- plus Porto

Unterschrift

Adresse

**Verlag werk, 8401 Winterthur**  
**Postfach 210**



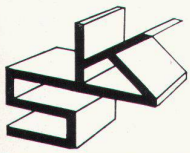
## Hans Aregger/Otto Glaus Hochhaus und Stadtplanung

224 Seiten und 1 Analysentabelle, mit 51 Photos, 200 Plänen und 85 Skizzen. Texte deutsch, französisch, englisch. Leinen Fr./DM 78.-. Herausgegeben von der Schweiz. Vereinigung für Landesplanung.

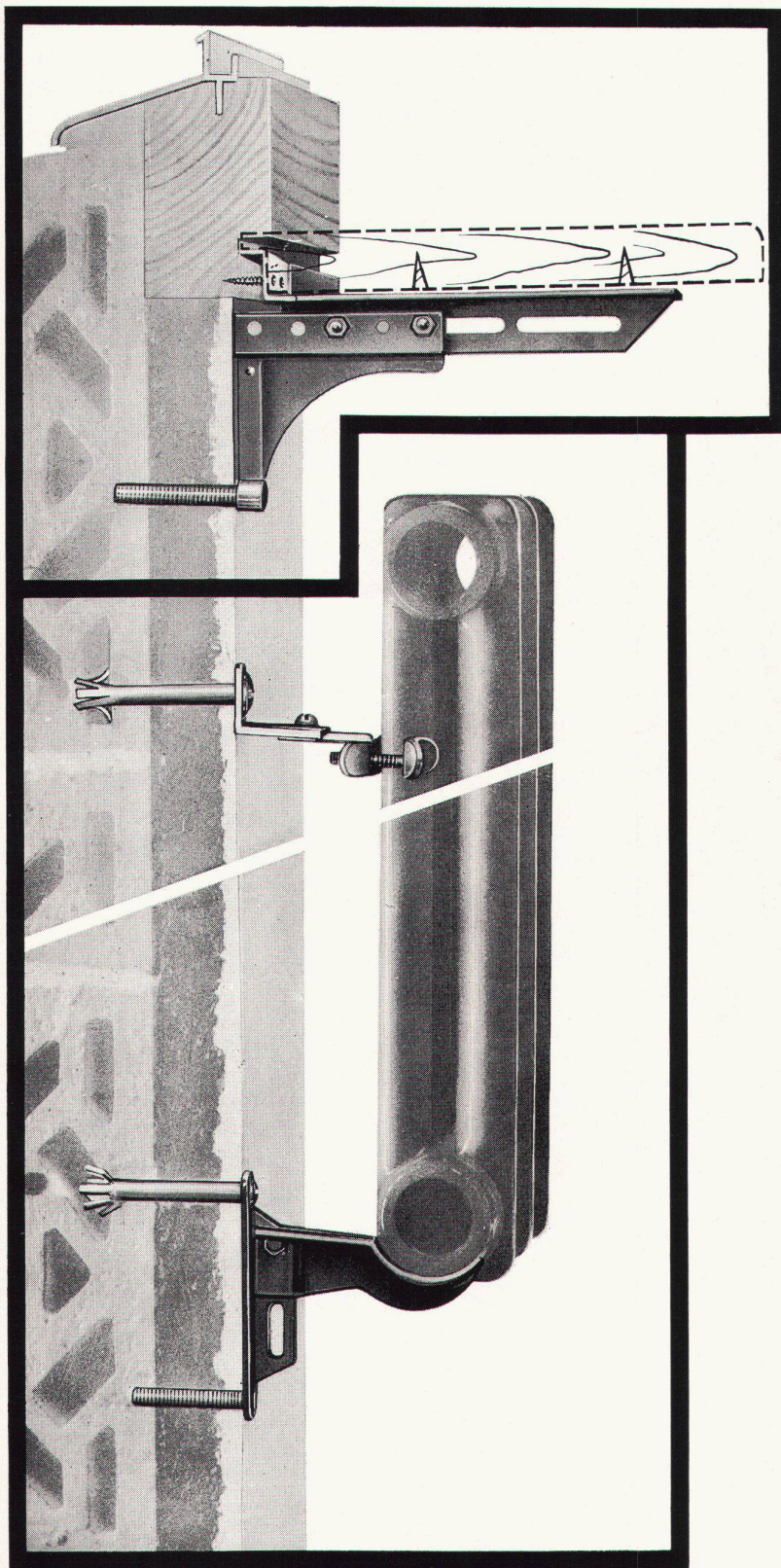
In diesem unentbehrlichen Lehrbuch werden die städtebaulichen und architektonischen Fragen des Hochhauses eingehend behandelt und zur Diskussion gestellt. In 29 Aufnahmen sind die besten Bauten berühmter Architekten wiedergegeben, durch einen kurzen Text charakterisiert und in Situations-, Grundriß- und Schnittplänen dargestellt. Es folgt eine Analyse von 22 ausgewählten Wohnhochhäusern, in der die Flächenverhältnisse und andere spezifische Elemente miteinander verglichen werden. Der abschließende Teil vermittelt eine Vision der zukünftigen Entwicklung der Hochhausarchitektur in der Stadtplanung.

**VERLAG FÜR ARCHITEKTUR (Artemis) ZÜRICH UND STUTTGART**

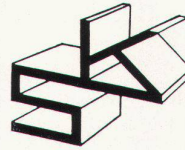




# Patent-Konsolen helfen Baukosten senken!

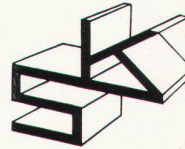


Patente im Inland und Ausland



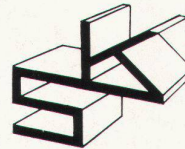
## Sims-Konsolen

werden nicht eingespitzt  
nicht einzementiert  
nicht grundiert, weil verzinkt



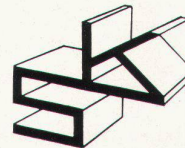
## Sims-Konsolen

sind in jedem Baustadium montierbar  
Pro Konsole 75–100 kg Tragfähigkeit



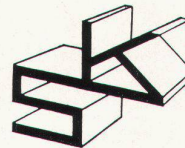
## Sims-Konsolen

sind in jedem Fall verstellbar abgestützt



## Sims-Konsolen

sind für alle Konstruktionen:  
Nuten-, Falz- und Blockrahmen  
für Einlaßbänke und freitragende  
Anordnung lieferbar



## Radiatoren-Konsolen

in jedes Mauerwerk  
in 3–5 Minuten montiert  
sofort belastbar  
verstellbar in der Höhe  
verstellbar in der Tiefe  
für alle Radiorentypen  
lieferbar

Konsole vertikal  
verstellbar

Wenn Sie rechtzeitig mit S/K Konsolen disponieren,  
entfallen die Ausgaben für:

1. Die konventionelle Konsole
2. Zuputzarbeit
3. Das Grundieren der Konsole

Auf Wunsch stehen Ihnen unsere ausgebildeten  
Anschlägergruppen zur fachgerechten Montage zur  
Verfügung

Sie erzielen Zeiteinsparungen bis zu  $\frac{9}{10}$  des bisherigen  
Verfahrens

Bitte verlangen Sie spezifische Unterlagen von den  
Herstellern

**KONSOLEN HANDELS GmbH**

Kantonsstraße 2 Telephone 061 / 84 86 77 / 84 88 45

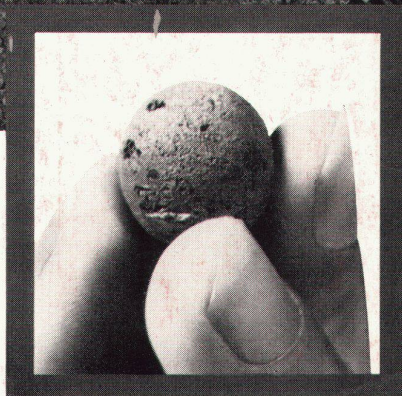
**4416 BUBENDORF**



# Wohnungen bauen – mit *Leca*®



Wohnhochhäuser der SBB in Muttensz aus *Leca*-Schüttbeton  
Planung: W. Senn, Architekt BSA, Basel  
Statik: H. C. Humbel, Ingenieur ETH, Basel  
Bauausführung: Ulrich Stamm Bauunternehmung, Basel



39

Wir können nicht in Palmhütten hausen wie Balinesen — unser Klima ist zu rau. Für ausgedehnte Bungalow-Siedlungen im amerikanischen Stil fehlt uns das Land. Wir müssen notgedrungen warm und hoch bauen. Statik und Isolierung sind unter einen Hut zu bringen.

Hochhäuser in geschüttetem *Leca*-Leichtbeton sind statisch kein Problem — die SBB-Wohnsiedlung in Muttensz weist bis zu 14 Stockwerken auf. Dank den wärmedämmenden Qualitäten von *Leca* erübrigen sich zusätzliche Isolierungen mit ihren Problemen und Kosten.

Das Schütten von Bauwerken mit *Leca*-Leichtbeton bietet neue, interessante Möglichkeiten.

*Leca* ist geblähter Ton mit hervorragenden material-technischen Eigenschaften.

*Leca* ist hochisolierend, feuerbeständig und schallhemmend.

*Leca* ist gründlich erprobt und hat sich als vielseitiger, wirtschaftlicher Bau- und Isolierstoff bewährt.

**AG HUNZIKER + CIE**

Baustoff-Fabriken in Zürich, Bern, Brugg, Landquart, Olten und Pfäffikon SZ