

Objektyp: **Advertising**

Zeitschrift: **Das Werk : Architektur und Kunst = L'oeuvre : architecture et art**

Band (Jahr): **55 (1968)**

Heft 4: **Mehrfache Nutzung**

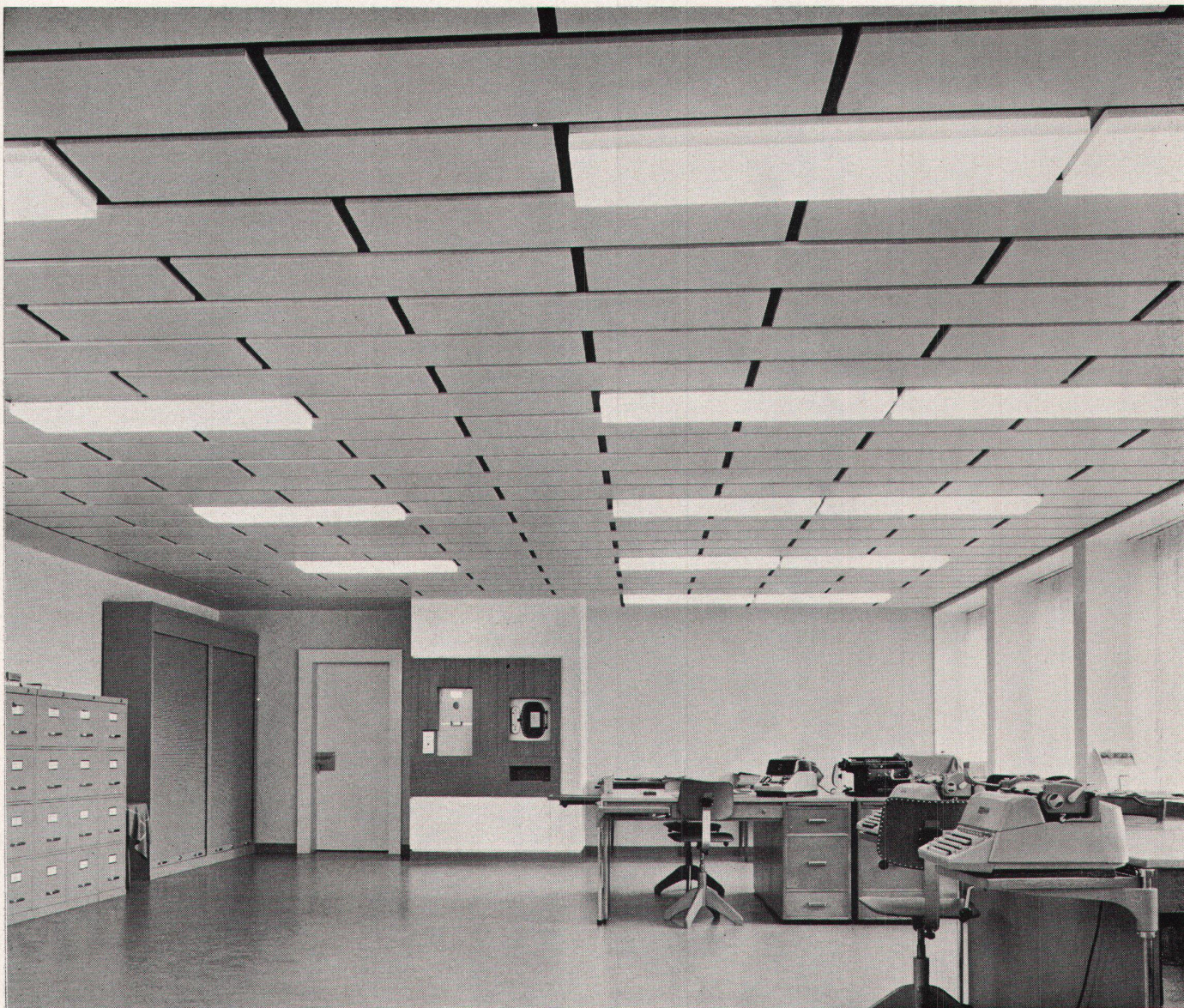
PDF erstellt am: **26.09.2024**

Nutzungsbedingungen

Die ETH-Bibliothek ist Anbieterin der digitalisierten Zeitschriften. Sie besitzt keine Urheberrechte an den Inhalten der Zeitschriften. Die Rechte liegen in der Regel bei den Herausgebern. Die auf der Plattform e-periodica veröffentlichten Dokumente stehen für nicht-kommerzielle Zwecke in Lehre und Forschung sowie für die private Nutzung frei zur Verfügung. Einzelne Dateien oder Ausdrucke aus diesem Angebot können zusammen mit diesen Nutzungsbedingungen und den korrekten Herkunftsbezeichnungen weitergegeben werden. Das Veröffentlichen von Bildern in Print- und Online-Publikationen ist nur mit vorheriger Genehmigung der Rechteinhaber erlaubt. Die systematische Speicherung von Teilen des elektronischen Angebots auf anderen Servern bedarf ebenfalls des schriftlichen Einverständnisses der Rechteinhaber.

Haftungsausschluss

Alle Angaben erfolgen ohne Gewähr für Vollständigkeit oder Richtigkeit. Es wird keine Haftung übernommen für Schäden durch die Verwendung von Informationen aus diesem Online-Angebot oder durch das Fehlen von Informationen. Dies gilt auch für Inhalte Dritter, die über dieses Angebot zugänglich sind.



**Wo es
draufankommt:
eine Gema-
Metalldecke**

Als Verkleidungsdecke mit sichtbaren Tragprofilen (System II) setzt sie in der Kantonalbank Schaffhausen einen besonders gediegenen Akzent. Struktur, Farbe und Plattenformat sind die Elemente, die der Architekt bei der Raumgestaltung mit der Gema-Metalldecke vielseitig spielen lassen kann.

Die elegante Raumgestaltung ist aber nur eine von vielen Möglichkeiten, für die die Gema-Metalldecke prädestiniert ist. Beleuchtung, Heizung, Ventilation, Schallschluck usw. kommen dazu.

Viele optimale Lösungen sind aus der kreativen Zusammenarbeit zwischen dem Architekten und unserem technischen Beratungsdienst hervorgegangen. Bitte fragen Sie uns deshalb an, wenn Sie ein spezielles Problem haben.

Wer baut plant... wer plant prüft...
und wer prüft
wählt die Gema-Metalldecke.



Gema AG, Metalldecken, 9015 St.Gallen
Tel. 071 / 31 13 13
Gema Bauelemente Ges. m. b. H.
A-1100 Wien
Gema Apparatebau GmbH
D-6832 Hockenheim



Kupfer macht sich bezahlt

Zugegeben: Kupfer ist nicht billig. Aber wer schon erfahren hat, was Unterhalts- und Reparaturarbeiten an Dachrinnen und anderen schwer zugänglichen Stellen kosten können, weiss ein Material zu schätzen, das Wind und Wetter widersteht und mit zunehmendem Alter nur schöner wird. Bedenkt man zudem, dass Kupfer keinen Anstrich braucht, sondern sich mit seiner edlen Patina selbst schützt, so ist die Rechnung bald gemacht. Wer mit Kupfer baut, baut preiswert.



Metallverband AG, Bern
Schweiz. Metallwerke Selve & Co, Thun
Metallwerke AG, Dornach
Boillat SA, Reconvilier