

Zeitschrift: Das Werk : Architektur und Kunst = L'oeuvre : architecture et art
Band: 55 (1968)
Heft: 4: Mehrfache Nutzung

Artikel: Portsmouth Scheme : Architekten Owen Luder Partnership und Ass., London
Autor: [s.n.]
DOI: <https://doi.org/10.5169/seals-42892>

Nutzungsbedingungen

Die ETH-Bibliothek ist die Anbieterin der digitalisierten Zeitschriften auf E-Periodica. Sie besitzt keine Urheberrechte an den Zeitschriften und ist nicht verantwortlich für deren Inhalte. Die Rechte liegen in der Regel bei den Herausgebern beziehungsweise den externen Rechteinhabern. Das Veröffentlichen von Bildern in Print- und Online-Publikationen sowie auf Social Media-Kanälen oder Webseiten ist nur mit vorheriger Genehmigung der Rechteinhaber erlaubt. [Mehr erfahren](#)

Conditions d'utilisation

L'ETH Library est le fournisseur des revues numérisées. Elle ne détient aucun droit d'auteur sur les revues et n'est pas responsable de leur contenu. En règle générale, les droits sont détenus par les éditeurs ou les détenteurs de droits externes. La reproduction d'images dans des publications imprimées ou en ligne ainsi que sur des canaux de médias sociaux ou des sites web n'est autorisée qu'avec l'accord préalable des détenteurs des droits. [En savoir plus](#)

Terms of use

The ETH Library is the provider of the digitised journals. It does not own any copyrights to the journals and is not responsible for their content. The rights usually lie with the publishers or the external rights holders. Publishing images in print and online publications, as well as on social media channels or websites, is only permitted with the prior consent of the rights holders. [Find out more](#)

Download PDF: 02.04.2026

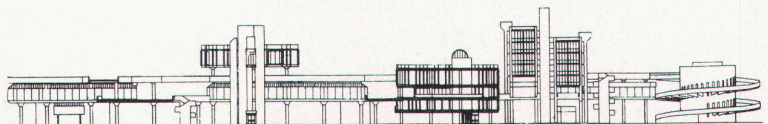
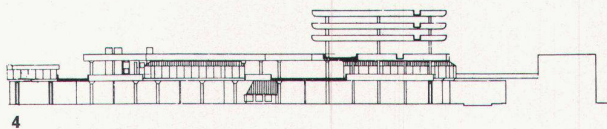
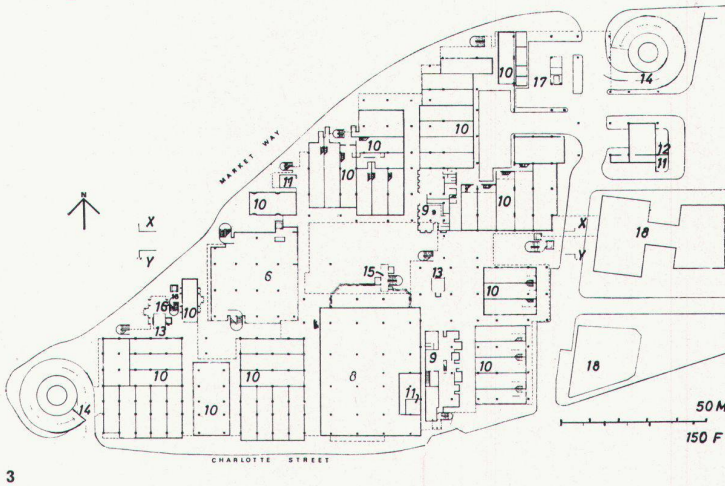
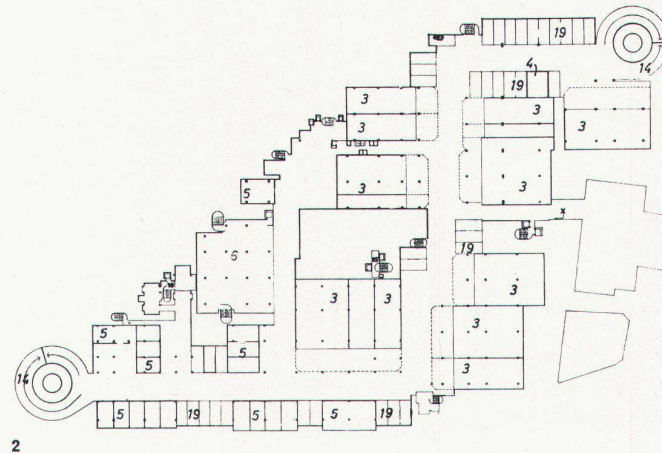
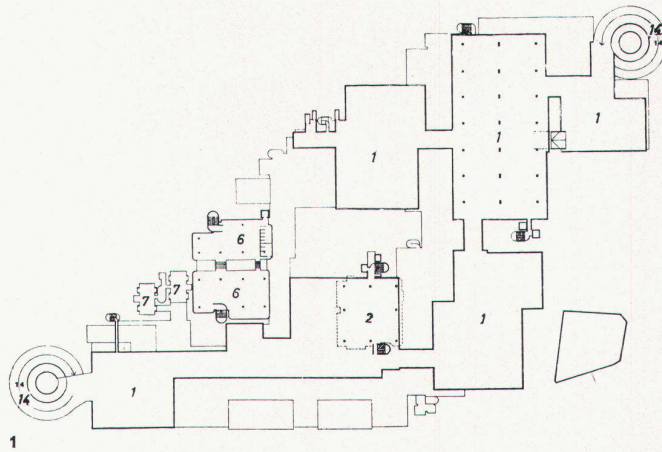
ETH-Bibliothek Zürich, E-Periodica, <https://www.e-periodica.ch>

Portsmouth Scheme

**Architekten: Owen Luder Partnership and Ass., London
Owen Luder, Dennis Drawbridge, Rodney Gordon, Part-
ners; Norman Wilson, Peter Abbott, Lawrence Howard,
Associates**

Die Anlage ist komplexer Natur und schließt einen an dieser Stelle befindlichen Lebensmittelmarkt ein, welcher auf das erste Geschoß gehoben wurde, damit das Erdgeschoß ganz dem Fußgängerverkehr zwischen den Läden dienen kann. Die nötigen Lifte verbinden das Ladengeschöß mit dem Markt im Obergeschoß. In die Anlage eingeschlossen ist ein mehrgeschos- siges Parkhaus, dazu ein Warenhaus, ein Restaurant und zwei Wirtsstuben.

Die ganze Anlage ist typisch für die Bedürfnisse eines Landes, dessen Städte vor Erneuerungsaufgaben großen Ausmaßes gestellt sind.



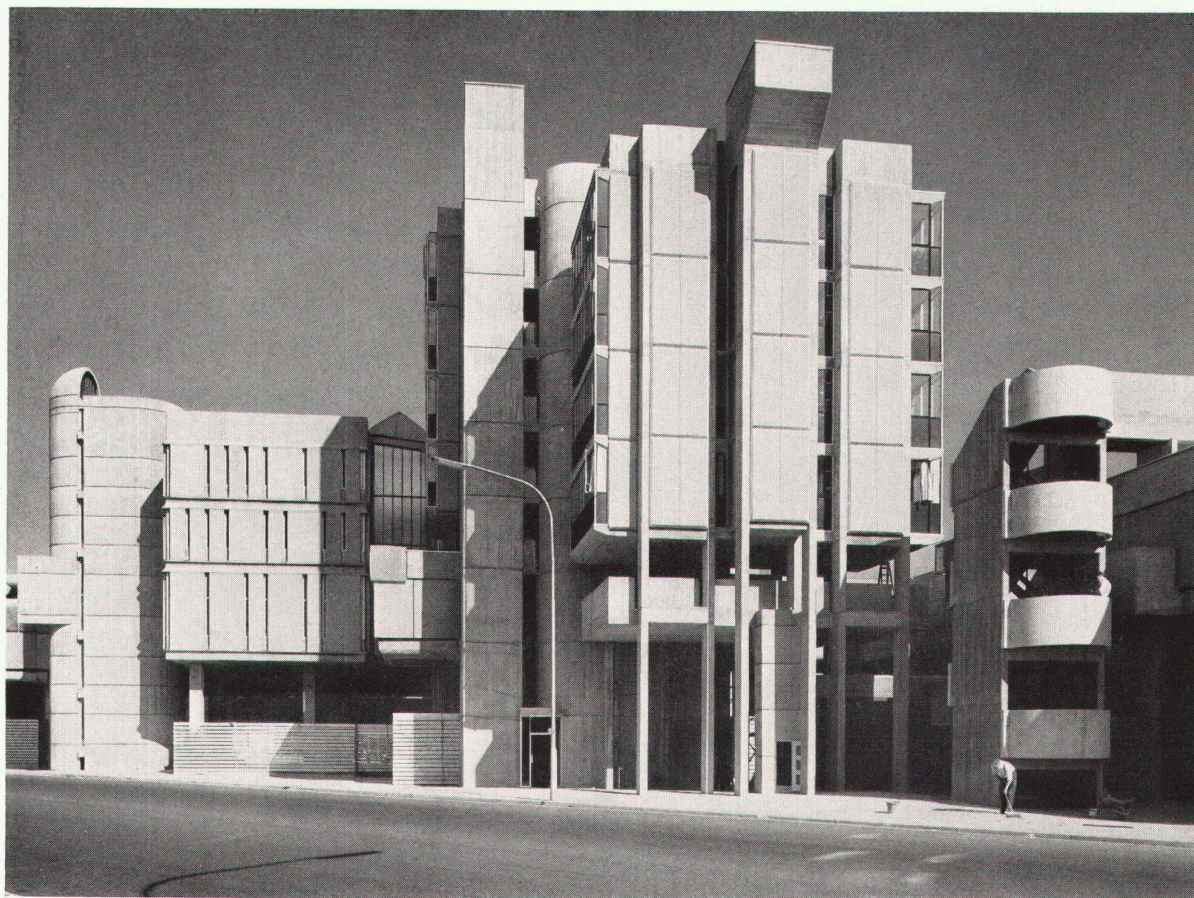
- 1 Parking
- 2 Restaurant
- 3 Engrosmarkt
- 4 Marktaufsicht
- 5, 6 Lager
- 7 Wohnungen
- 8 Supermarket
- 9 Bar
- 10 Läden
- 11 Sanitätsraum
- 12 Geräteraum
- 13 Kiosk
- 14 Rampe
- 15 Eingang Restaurant
- 16 Zugang Wohnungen
- 17 Aufsicht Parking
- 18 Ältere Gebäude
- 19 Diensträume

1
Grundriß zweites Obergeschoß
Plan du deuxième étage
Second-floor plan

2
Grundriß erstes Obergeschoß
Plan du premier étage
First-floor plan

3
Grundriß Erdgeschoß
Plan du rez-de-chaussée
Groundfloor plan

4, 5
Schnitte
Coupes
Cross-sections



6

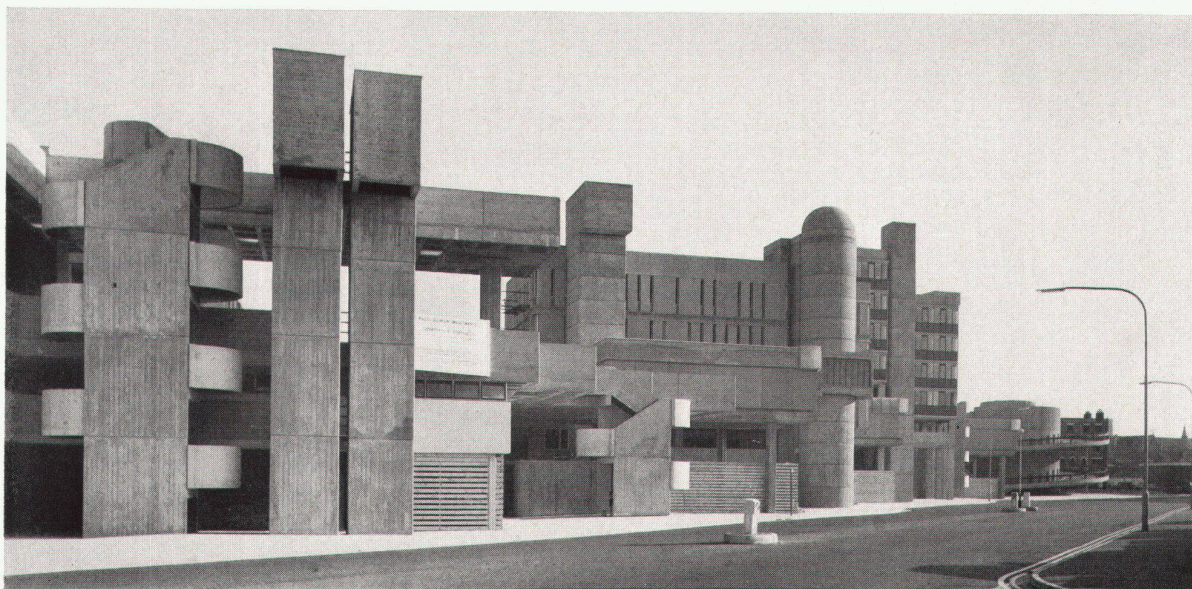
6 Warenhaus, rechts Treppe zu Wohnungen
Grand magasin, avec, à droite, l'escalier conduisant aux appartements
Department store; right, stairs leading to flats

8

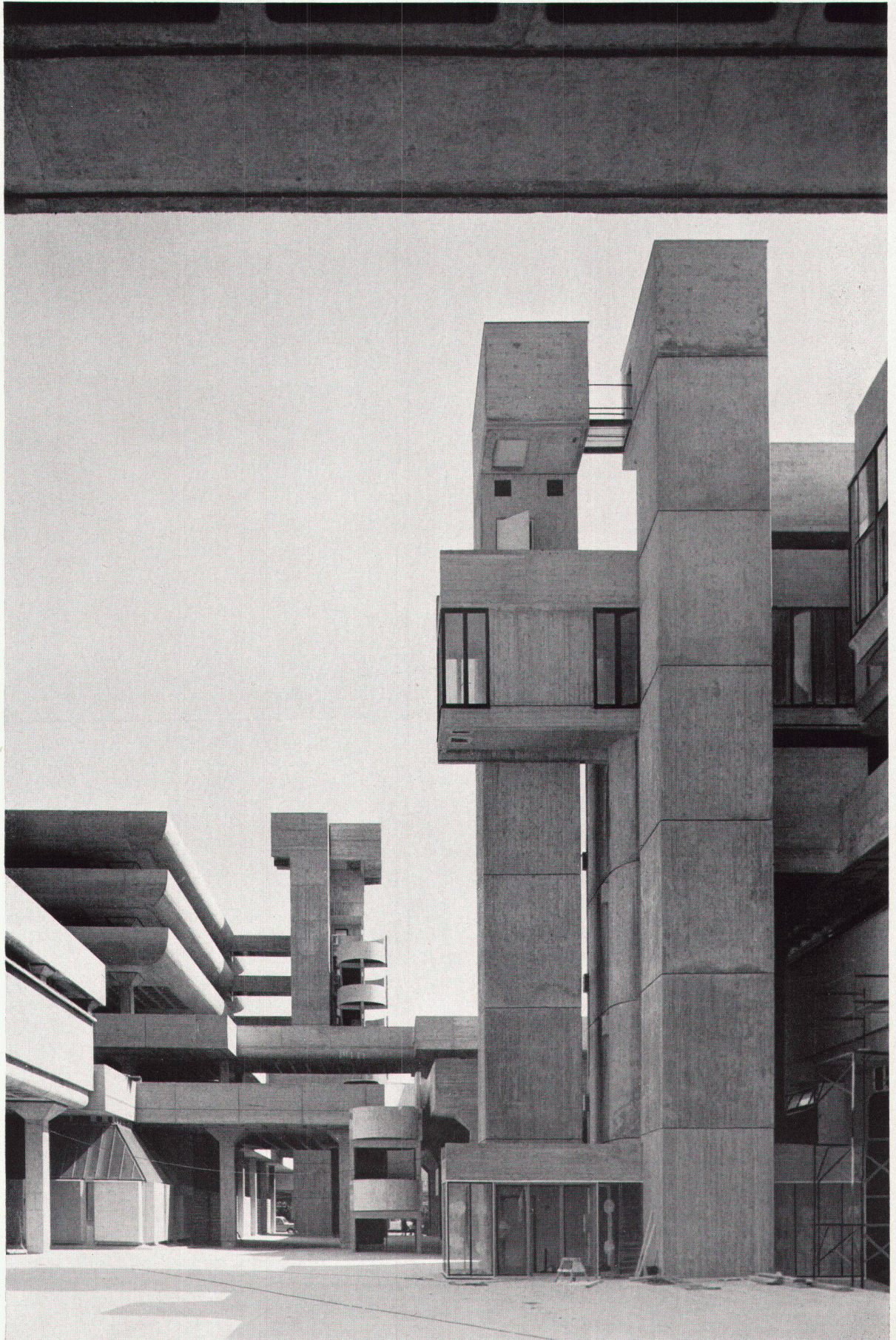
Innenhof mit Blick auf Parking; rechts Restaurant
Cour intérieure et vue du parking; à droite, le restaurant
Patio with view onto parking space; right, restaurant

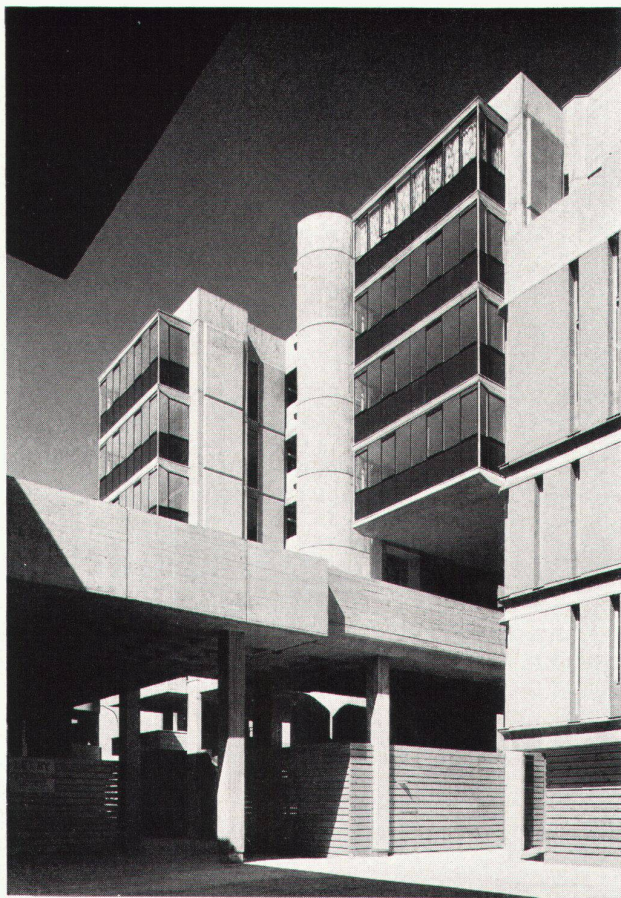
7

Blick in den Markt; rechts Warenhaus und dahinter Ausfahrt
Vue du marché; à droite, le grand magasin et, derrière, la sortie des voitures
View into the market; right, department store and, behind it, exit



7





9



10

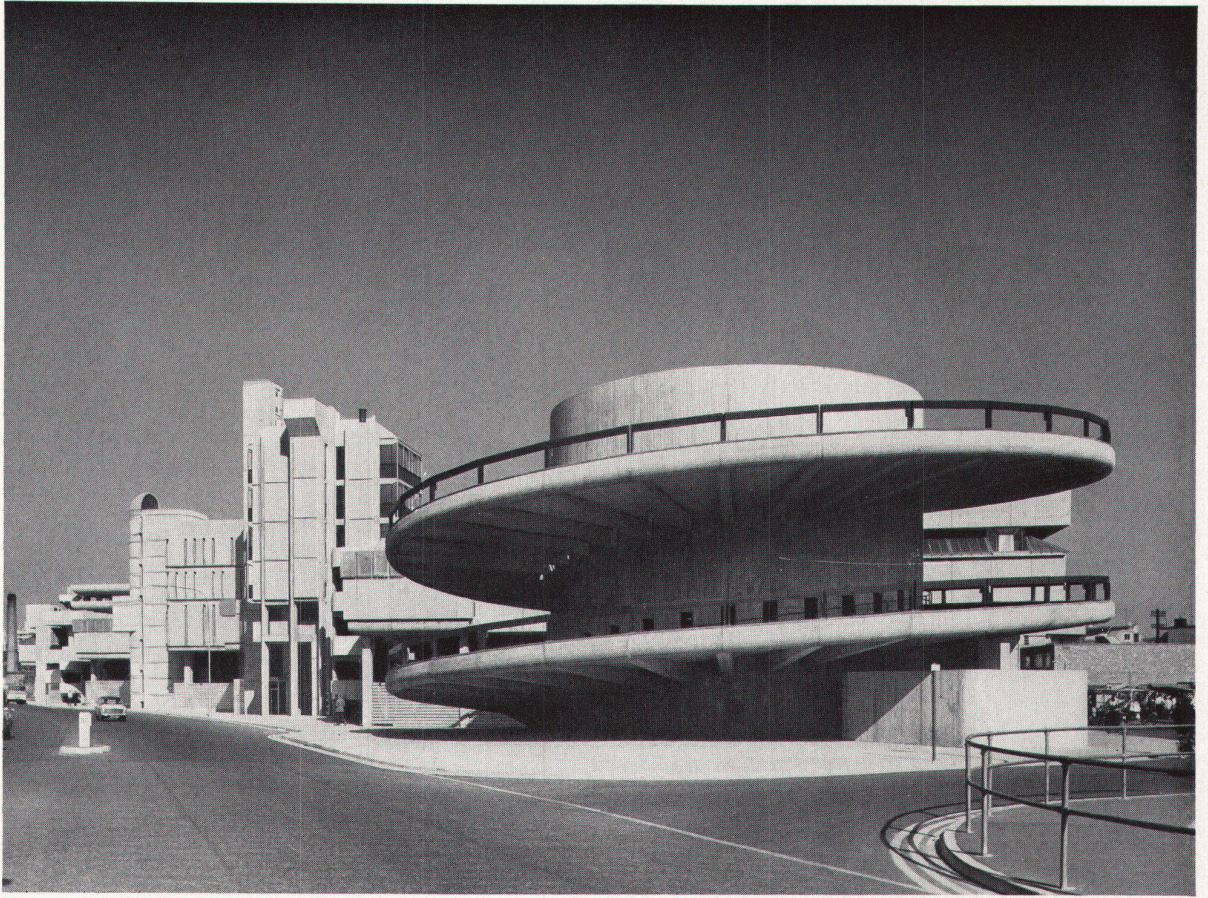
9
Blick auf das Warenhaus
Vue partielle du grand magasin
View onto department store

10
Blick auf die Wohnungen
Vue partielle des appartements
View onto flats

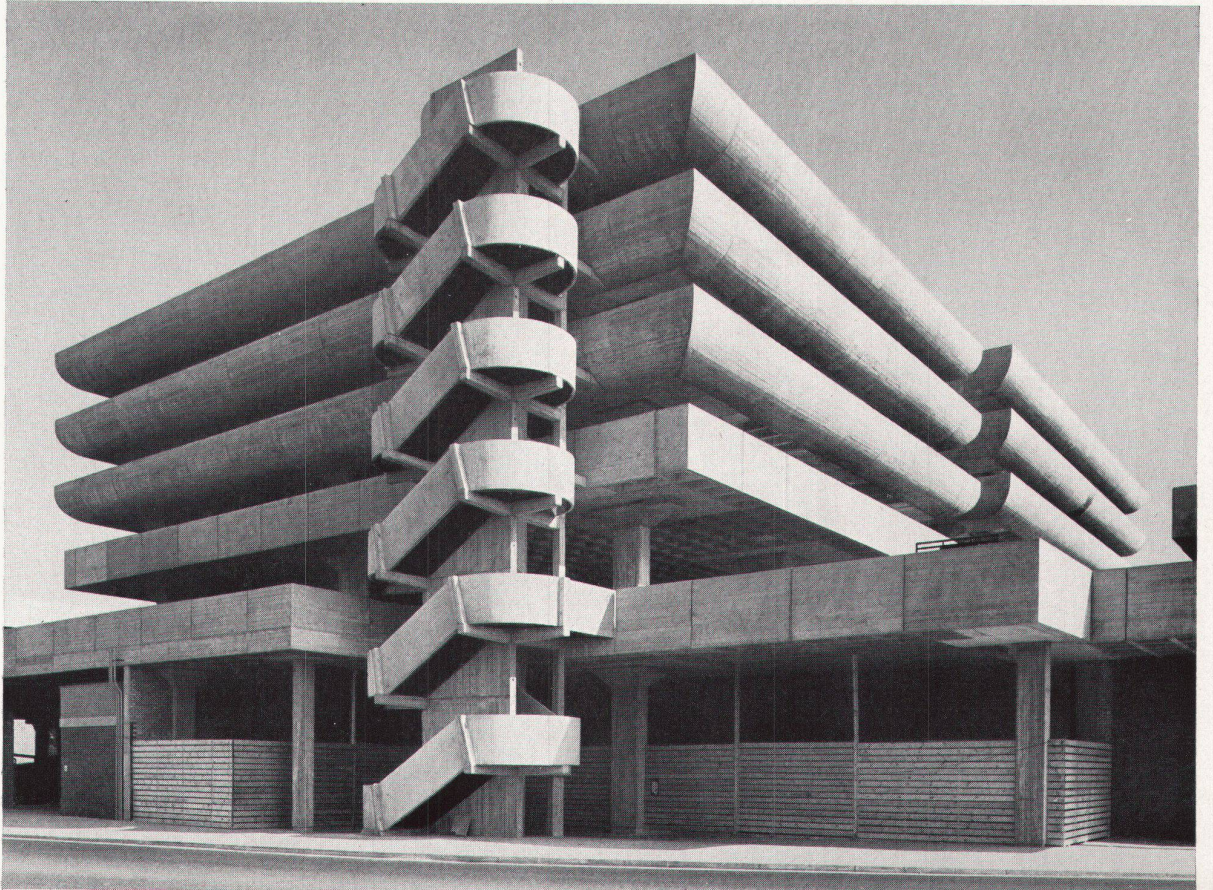
11
Fahrzeugrampe
Rampe des véhicules
Vehicle ramp

12
Parkflächen und Treppe
Parkings et escaliers
Parking surfaces and stairs

Photos: Sam Lambert, London



11



12