

**Zeitschrift:** Das Werk : Architektur und Kunst = L'oeuvre : architecture et art  
**Band:** 55 (1968)  
**Heft:** 4: Mehrfache Nutzung

**Artikel:** Zentrumsgebäude in Helsinki : 1965-1967, Architekten Viljo Revell und Heikki Castrén, Helsinki  
**Autor:** [s.n.]  
**DOI:** <https://doi.org/10.5169/seals-42891>

### **Nutzungsbedingungen**

Die ETH-Bibliothek ist die Anbieterin der digitalisierten Zeitschriften auf E-Periodica. Sie besitzt keine Urheberrechte an den Zeitschriften und ist nicht verantwortlich für deren Inhalte. Die Rechte liegen in der Regel bei den Herausgebern beziehungsweise den externen Rechteinhabern. Das Veröffentlichen von Bildern in Print- und Online-Publikationen sowie auf Social Media-Kanälen oder Webseiten ist nur mit vorheriger Genehmigung der Rechteinhaber erlaubt. [Mehr erfahren](#)

### **Conditions d'utilisation**

L'ETH Library est le fournisseur des revues numérisées. Elle ne détient aucun droit d'auteur sur les revues et n'est pas responsable de leur contenu. En règle générale, les droits sont détenus par les éditeurs ou les détenteurs de droits externes. La reproduction d'images dans des publications imprimées ou en ligne ainsi que sur des canaux de médias sociaux ou des sites web n'est autorisée qu'avec l'accord préalable des détenteurs des droits. [En savoir plus](#)

### **Terms of use**

The ETH Library is the provider of the digitised journals. It does not own any copyrights to the journals and is not responsible for their content. The rights usually lie with the publishers or the external rights holders. Publishing images in print and online publications, as well as on social media channels or websites, is only permitted with the prior consent of the rights holders. [Find out more](#)

**Download PDF:** 13.01.2026

**ETH-Bibliothek Zürich, E-Periodica, <https://www.e-periodica.ch>**

## Zentrumsgebäude in Helsinki



1

**1965–1967. Architekten: Viljo Revell und Heikki Castrén, Helsinki**  
**Bauausführung: Otto Wuorio Oy und Kultusosuuskuntien Keskusliitto, Helsinki**

Das Zentrumsgebäude in Helsinki enthält Läden und Büros in einem Block, welcher zwischen Eliel Saarinens Hauptbahnhof und dem Warenhaus Stockmann steht.

Der Hauptgedanke dieser Planung war es, einen alten und engen Fußgängerdurchgang wiederherzustellen, und zwar gleich auf drei Ebenen: auf dem Straßenniveau, auf dem tiefer gelegenen Niveau der Fußgängerpassagen des Bahnhofs und im ersten Stock. Das zweite Geschöß ist für Parking reserviert. Eine Einbahnrampe führt die Wagen von der Straße über die Fußgängerpassage zu der Parkterrasse für 500 Pkw. Rampen für Zulieferung führen in das zweite Untergeschoß.

Die Konstruktion ist aus Eisenbeton, die Außenwände sind mit Keramikplatten verkleidet, innen Siporex. Die Fenster haben Holzrahmen und Bronzebeschläge. Die aufgehängten Decken sind Aluminium, die Böden PVC.

1

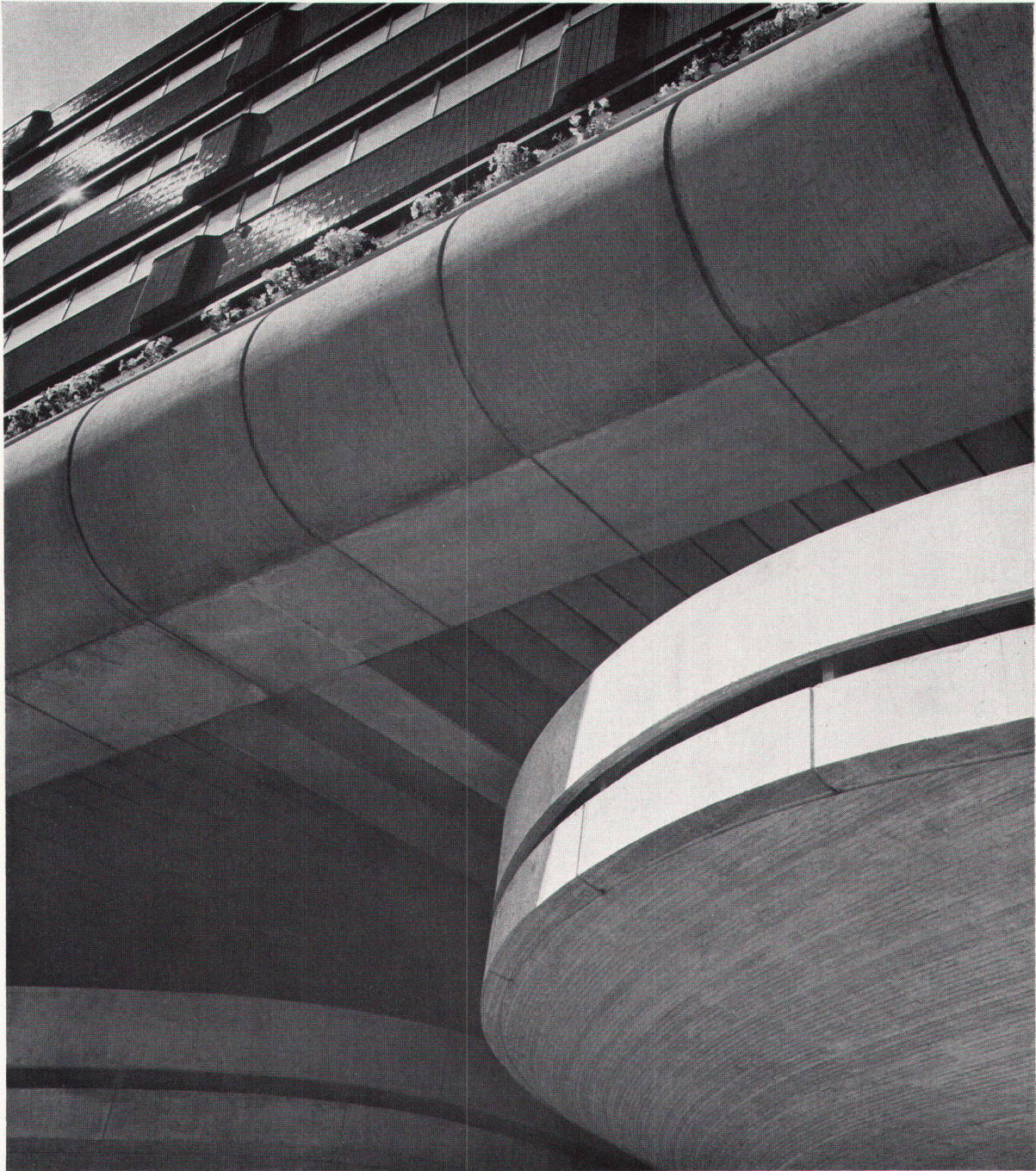
Keskuskatu und Blick auf den Bahnhof  
 Keskuskatu et vue de la gare  
 Keskuskatu and view onto station

2

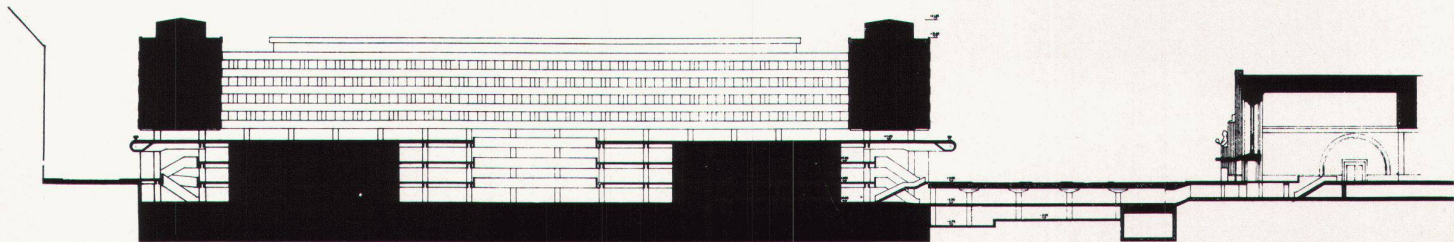
Detail der Rampe und Decke des Garagengeschosses  
 Détail de la rampe et de la dalle de l'étage du garage  
 Details of ramp and ceiling of garage floor

3

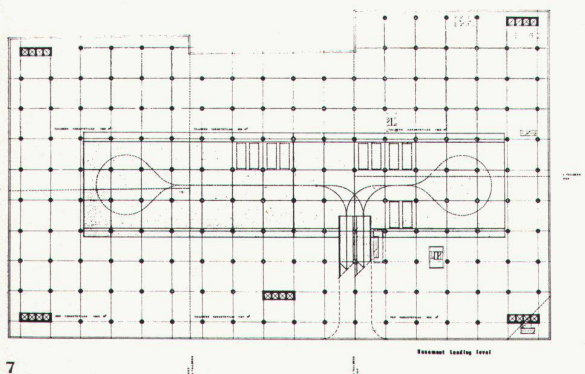
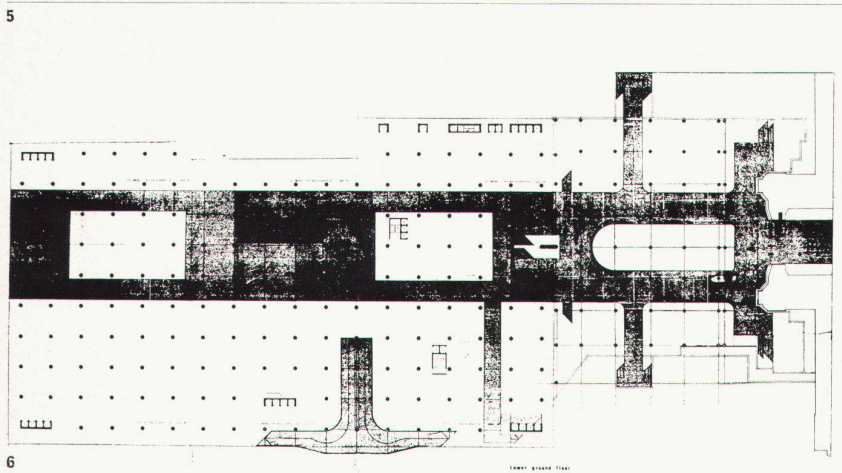
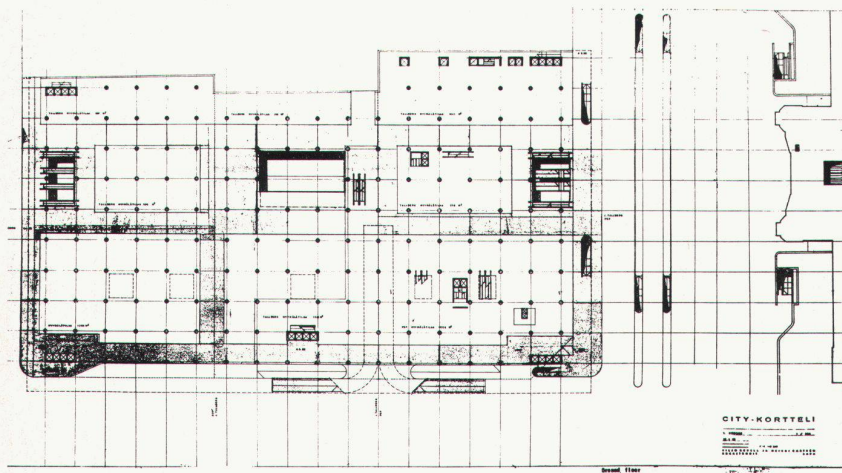
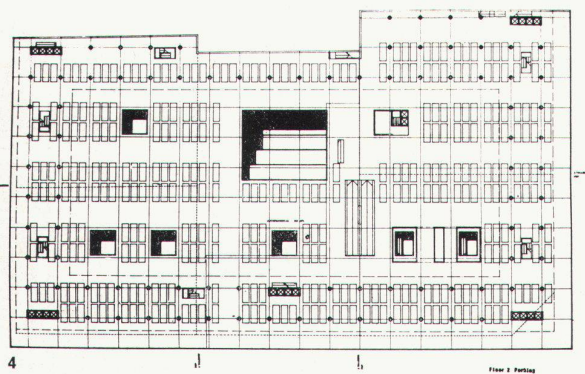
Schnitt durch das Gebäude und Passerelle zum Bahnhof  
 Coupe de l'immeuble et de la passerelle conduisant à la gare  
 Cross-section of building and of footbridge leading to station



2



3



4  
Zweites Obergeschoß: Parking  
Deuxième étage: parking  
Second floor: parking space

5  
Ladengeschoß auf Straßenniveau  
Etage des magasins au niveau de la rue  
Shopping floor at street level

6  
Unteres Straßenniveau  
Niveau inférieur de la rue  
Lower street level

7  
Untergeschoß  
Sous-sol  
Basement floor

8  
Innenhof  
Cour intérieure  
Patio

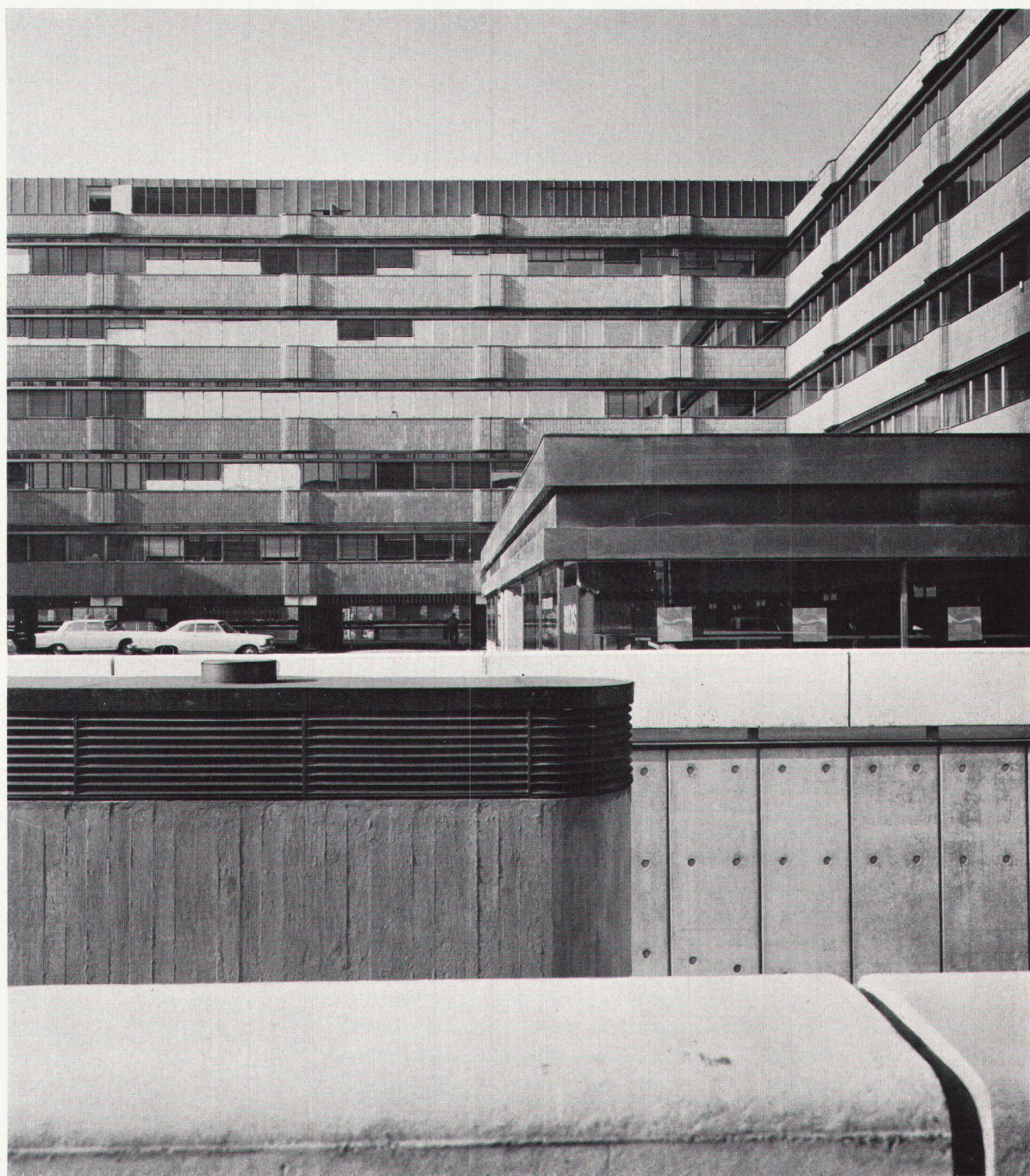
9  
Normalplan der Bürogeschosse  
Plan normal des étages de bureaux  
Standard plan of office floors

10  
Isometrie mit Einblick in die einzelnen Ebenen  
Représentation isométrique avec vue des divers niveaux  
Isometry with view of the different planes

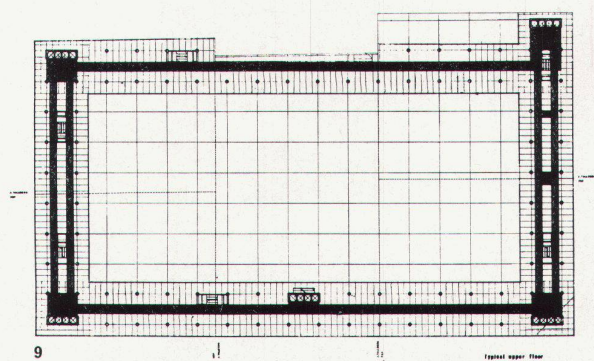
11  
Untersicht der Autorampen  
Dessous des rampes pour autos  
Underside view of car ramps

12  
Blick in das Ladengeschoß  
Vue de l'étage des magasins  
View into shopping floor

Photos: Richard Einzig, London

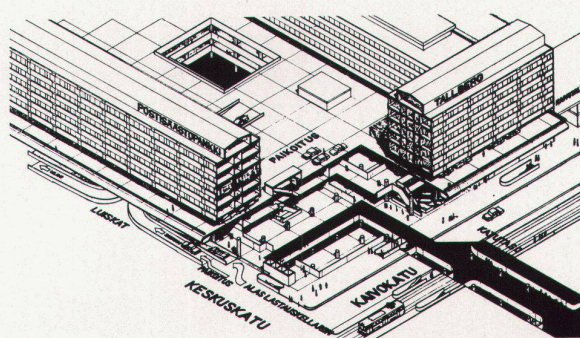


8



9

Tested under flow



10



11



12