

Zeitschrift: Das Werk : Architektur und Kunst = L'oeuvre : architecture et art
Band: 55 (1968)
Heft: 1: 60 Jahre Schweizer Architektur

Werbung

Nutzungsbedingungen

Die ETH-Bibliothek ist die Anbieterin der digitalisierten Zeitschriften auf E-Periodica. Sie besitzt keine Urheberrechte an den Zeitschriften und ist nicht verantwortlich für deren Inhalte. Die Rechte liegen in der Regel bei den Herausgebern beziehungsweise den externen Rechteinhabern. Das Veröffentlichen von Bildern in Print- und Online-Publikationen sowie auf Social Media-Kanälen oder Webseiten ist nur mit vorheriger Genehmigung der Rechteinhaber erlaubt. [Mehr erfahren](#)

Conditions d'utilisation

L'ETH Library est le fournisseur des revues numérisées. Elle ne détient aucun droit d'auteur sur les revues et n'est pas responsable de leur contenu. En règle générale, les droits sont détenus par les éditeurs ou les détenteurs de droits externes. La reproduction d'images dans des publications imprimées ou en ligne ainsi que sur des canaux de médias sociaux ou des sites web n'est autorisée qu'avec l'accord préalable des détenteurs des droits. [En savoir plus](#)

Terms of use

The ETH Library is the provider of the digitised journals. It does not own any copyrights to the journals and is not responsible for their content. The rights usually lie with the publishers or the external rights holders. Publishing images in print and online publications, as well as on social media channels or websites, is only permitted with the prior consent of the rights holders. [Find out more](#)

Download PDF: 13.01.2026

ETH-Bibliothek Zürich, E-Periodica, <https://www.e-periodica.ch>



**Die Nachrichtentechnik —
die Königin von Zeit und Raum**



**ALBISWERK
ZÜRICH A.G.**

Wir sind tätig auf dem Gebiete der:

Telephonie · Hochfrequenz · Telex-Zentralen · Fernsteuerung · Signal- und Melde-
Technik · Mess- und Prüfausrüstungen · Übermittlungstechnik für den militärischen
Einsatz · Infrarot- und Radargeräte

ALBISWERK ZÜRICH A.G.

8047 ZÜRICH

Mein Vater ist ein guter Rechner,
darum haben wir
einen Hoval-Kessel.
Jetzt sparen wir jedes Jahr
viel Geld.

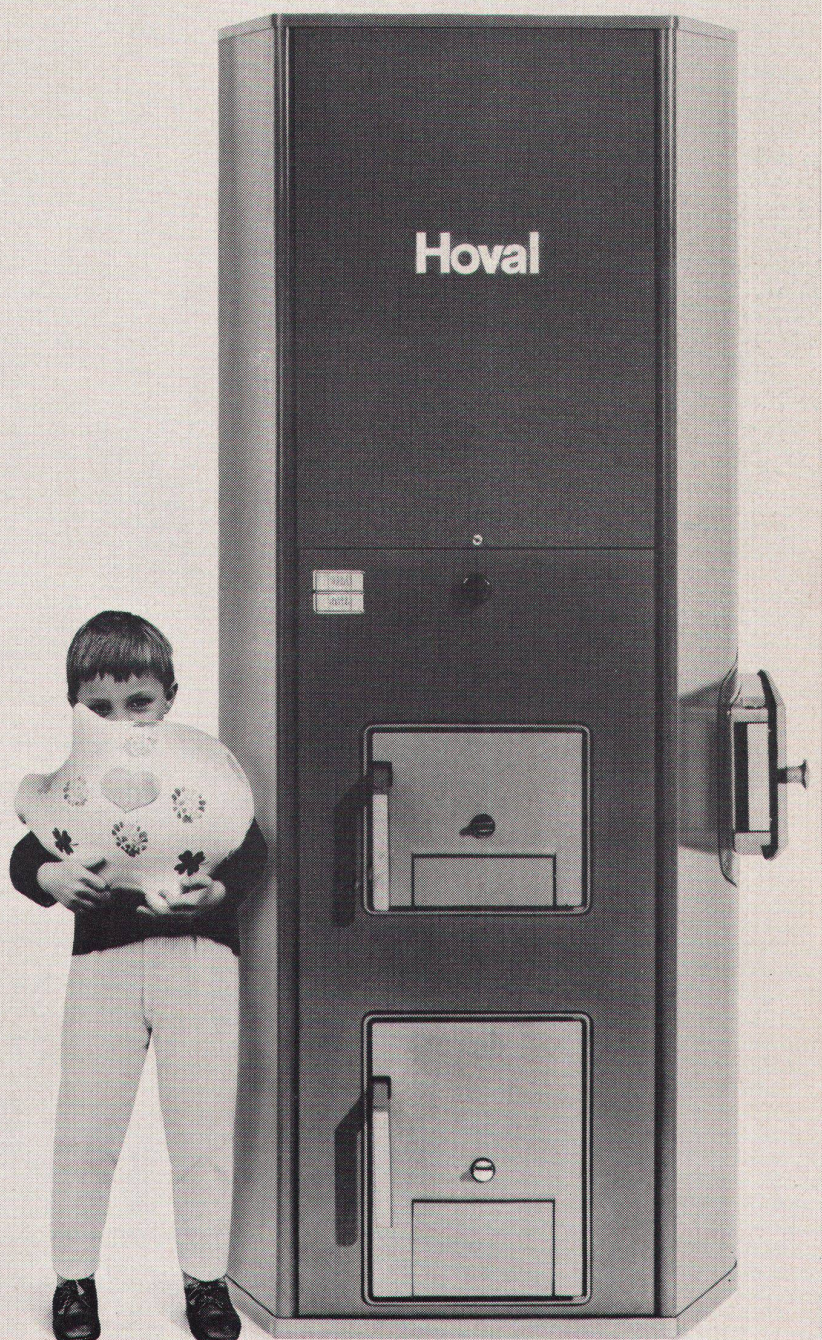
8 Monate im Jahr wird geheizt, 365 Tage im Jahr wird viel Warmwasser verbraucht. Darum lohnt es sich auch für Sie, einen Hoval-Kessel zu wählen. Er ist aus bestem Stahl gebaut. Die luftdichte Brennkammer und die wirkungsvolle Isolation helfen Brennstoff sparen. Hoval-Kessel arbeiten mit hohem Wirkungsgrad — auch noch nach Jahren. Der Hoval-Kessel heizt automatisch mit Öl oder festen Brennstoffen.

Der Boiler jedes Hoval-Kessels liefert Sommer und Winter praktisch unbeschränkt Warmwasser zu niedrigsten Kosten. Die Hoval-Sparsteuerung sorgt dafür, dass kein Tropfen Öl unnötig verbraucht wird. Sie schaltet den Brenner nur dann ein, wenn entweder die Heizung oder der Boiler Wärme verlangen.

Der gut ausgebaute Hoval-Service garantiert eine sorgfältige Einregulierung jeder Anlage. Hoval-Kessel bieten mehr Komfort für weniger Geld. Hoval-Kessel machen sich bezahlt.

Hoval Herzog AG, Feldmeilen
Telefon 051-731282
Basel Bern Lausanne Lugano
Verkauf und Service auch in
Deutschland (Krupp-Kessel)
Österreich, Benelux,
England, Frankreich, Italien

Hoval





kugler

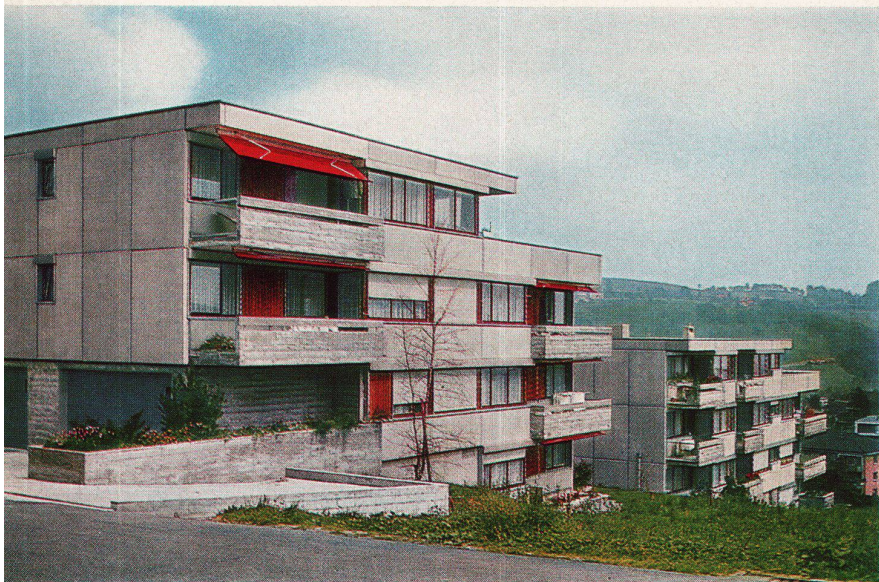
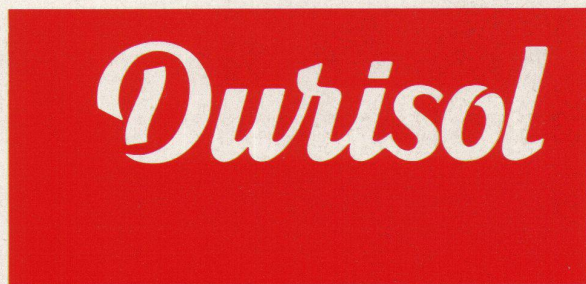
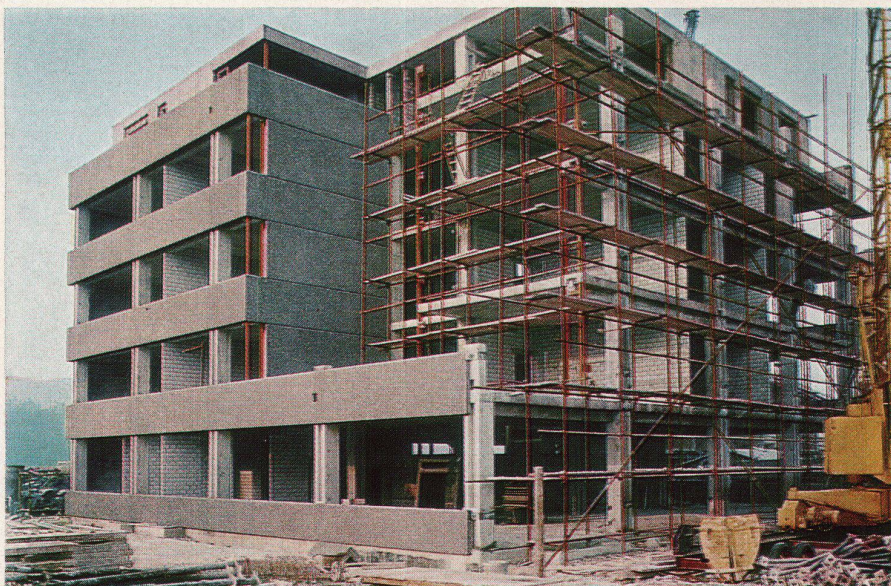
kuglostat
Eurotherm

Thermo-Mischventil Nr. 3941 1/2" und 3/4" für Unterputz-Montage, mit dem leicht auswechselbaren Steuerelement. Neu geformte Rosette mit gut zu betätigendem Einstellgriff und neuer, neutraler und diskreter Skala.

Metallgiesserei + Armaturenfabrik AG. Genf & Zürich

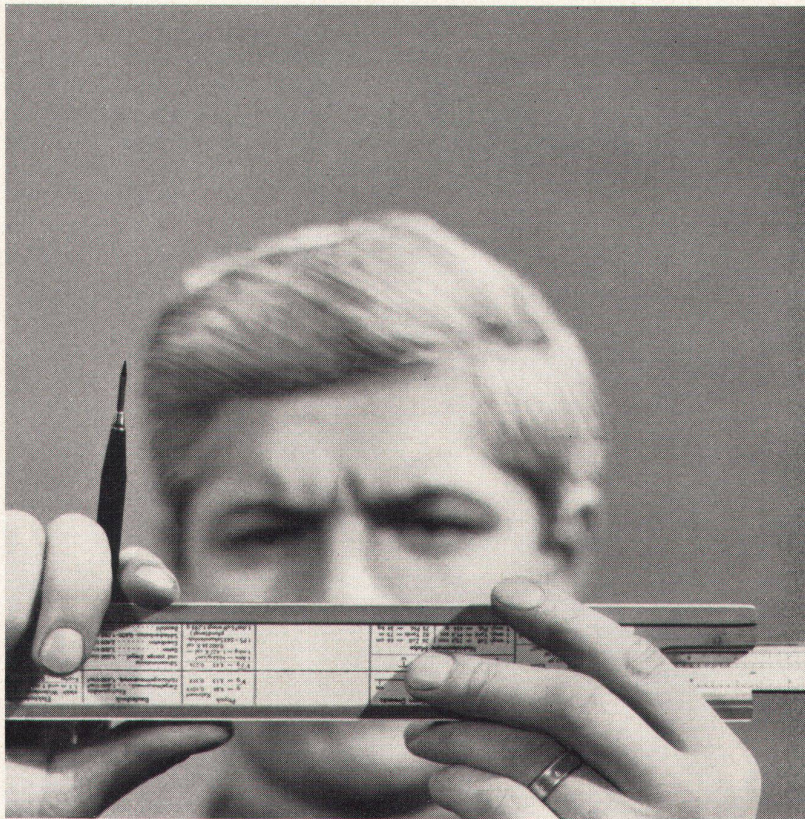
kugler

Vorfabrizierte Durisol-Fassadenelemente werden nicht nur im Industriebau vorteilhaft verwendet. Dank den guten Eigenschaften haben sie sich auch an Verwaltungs- und Wohnbauten vielfach bewährt. Ihre Isolierfähigkeit gegen Wärme, Kälte und Schall garantiert ein angenehmes Raumklima. Durisol-Fassadenelemente können auf Wunsch mit verschiedenartiger Oberfläche, wie zum Beispiel in Waschbeton oder Sichtbetonstruktur geliefert werden. Durisol-Fassaden erfordern keinen Unterhalt.



Die Durisol-Elementbauweise erlaubt individuelles sowie zweckmässiges und wirtschaftliches Bauen. Sie ist bewährt und neuzeitlich.

Durisol Villmergen AG
Radenerstrasse 21 8953 Dietikon T 051 88 69 81



**Halten Sie unsere Licht-
berater ruhig für Pedanten; sie gehen wieder.
Aber eine Beleuchtungsanlage,
... die bleibt.**

Irgend etwas, das hell gibt, kann Ihr Bauherr überall kaufen. Aber eine ästhetisch ansprechende und arbeitshygienisch optimale Beleuchtungsanlage bekommt man nicht so ohne weiteres.

Die muß nämlich von Fachleuten geplant werden. Unbedingt. Von Leuten, die in die Probleme eines Beleuchtungsprojektes hineinknien, Studien machen, Experimente machen, sich ein Paar Schuhe durchlaufen.

Von Leuten, die ungefähr das machen, was wir machen.

Ja, Sie haben richtig gelesen. Obschon wir als Leuchten-

fabrik eigentlich Leuchten machen sollten – genauer: Fluoreszenzleuchten –, für Sie machen wir noch etwas anderes. Etwas, das Sie kein Geld kostet, nur ein wenig Geduld.

Wir schicken Ihnen unsere Lichtberater vorbei. Alte Füchse in der Projektierung. Sie untersuchen Ihren Fall von Grund auf. Zum Beispiel wollen sie wissen, was man bei Ihrem Bauherrn arbeitet, wann man bei ihm arbeitet. Und ob dort auch einmal etwas anderes gearbeitet wird.

Sie nehmen es genau, unsere Lichtberater. Sollten Sie

ihre Genauigkeit ärgerlich finden ..., eines ist gewiß: die Anlage, die sie Ihnen vorschlagen, wird Ihrem Bauherrn allen Ärger ersparen.

071 / 51 23 63 – das ist die Telefonnummer unseres (objektiven) Lichtberatungsdienstes.



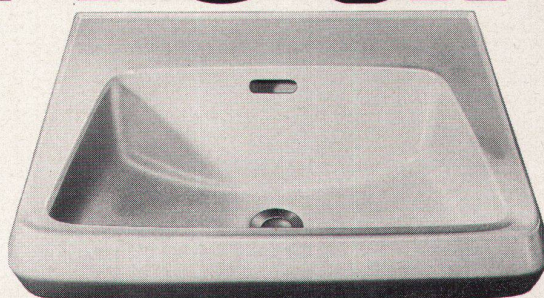
Spezialfabrik für Fluoreszenzleuchten, 9102 Herisau



Kera

Kera-Werke AG. 4335 Laufenburg

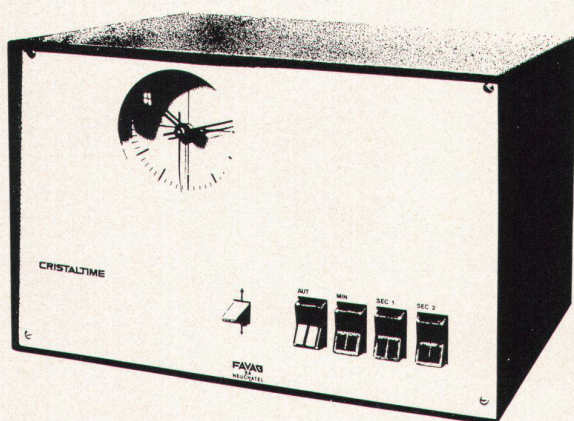
Laufenburg



bg

PRESIDENT ein neuer Waschtisch aus dem bekannten Laufenburger Sanitärporzellan in 2 Grössen: Länge 51 und 58 cm, Breite 45 und 49 cm. Lieferbar in weiss, in verschiedenen Unifarben, auch zweifarbig.
PRESIDENT finden Sie in den Ausstellungen des für die Lieferungen zuständigen Sanitärfachhandels.

CRISTALTIME



CRISTALTIME

FAVAG AG, seit über 100 Jahren in der elektrischen Zeitübermittlung führend, hat eine neue Quarz-Hauptuhr von hoher Präzision, CRISTALTIME, entwickelt.

CRISTALTIME ist so konstruiert, dass sie beliebig erweitert werden kann, um den steigenden Ansprüchen der Unternehmungen, Schulen, Spitäler, Bahnhöfe, Flugplätze, Verwaltungsgebäude usw. gerecht zu werden. Sie besteht aus Standard-Elementen, die aufeinander gestellt werden.

Mit dem Grundelement, der Hauptuhr, können schon 30 Sekunden- und 100 Minuten-Nebenuhren gesteuert werden. Zur Erweiterung der Anlage werden die zusätzlichen Elemente, wie Kontroll-, Translations-, Signalsteuerelemente usw. einfach auf das bestehende Element aufgebaut.

Nach mehrwöchiger Prüfung der CRISTALTIME im Neuenburger Observatorium betrug die Gangabweichung nur $\frac{1}{100}$ Sekunde. Die garantierte Ganggenauigkeit beträgt 2×10^{-7} , was $\frac{2}{100}$ Sekunden in 24 Stunden entspricht.

Die CRISTALTIME kann durch Einbau eines Empfängers mit den Signalen des Zeitsenders HBG-Prangins synchronisiert werden. Dadurch wird die Ganggenauigkeit auf 1×10^{-11} erhöht; das entspricht ungefähr einer Sekunde in 3000 Jahren.

Die CRISTALTIME kostet weniger als 2000 Franken.

FAVAG SA NEUCHÂTEL

dralon®

Vorhangstoffe uni

Webstoffe

Marquissettes

Damaste

Futterstoffe

écossais

gaufrés

bedruckte

Cords

100 JAHRE

Schoop

Engros Schauräume in
Zürich Basel Bern Lugano
Lausanne. Erhältlich in
guten Fachgeschäften.

Sind Sie ein Versuchs- kaninchen?



~~Sind Sie ein Versuchskaninchen?~~
~~Sind Sie ein Versuchskaninchen?~~
~~Sind Sie ein Versuchskaninchen?~~
~~Sind Sie ein Versuchskaninchen?~~
~~Sind Sie ein Versuchskaninchen?~~

Nicht bei uns.

Wir testen selbst auf unsere Kosten,
weil wir Sie auch nach Jahren noch zu
unseren Kunden zählen möchten.

Das Testen braucht Zeit.

Die im In- und Ausland besten Teppiche
müssen zuerst gefunden werden.

Und die harten Tests lassen sich auch
nicht von heute auf morgen durchführen.
Dafür aber stehen wir zu jedem einzelnen
unserer Teppiche - auch nach Jahren.

Jetzt ist es eingetroffen

Das neue Geelhaar
Wand zu Wand - Teppichprogramm.
Sechs Teppiche -

jeder einzelne für sich ein Schlager!

Mit und ohne Waffelrücken.

In prächtigen Farben! Preiswert!

Mit einer Lebensdauer!

Und so leicht zu verlegen:

Schneiden, hinlegen, und schon gehen Sie
von Wand zu Wand auf weichem Teppich.

Luxor

Wand zu Wand-Teppiche

Geelhaar

	Originalbreite	auf Mass
Flor	Fr. 19.— m ²	Fr. 22.— m ²
Golf	36.—	39.—
Perl-Chic	39.—	43.—
Silver Label	54.—	59.—
Bronze Label	54.—	59.—
Crimson Label	63.—	69.—

Teppichhaus
W. Geelhaar AG
Thunstrasse 7
3000 Bern 6
Tel 031/43 11 44

Vergleichen Sie Preis und Qualität.
Wir helfen Ihnen gerne,
die für Sie beste Lösung zu finden.

Im guten Fachgeschäft
erhältlich



EROSUISSE-STAHLMÖBEL HELFENSTEIN+BUCHER LUZERN

Hirschengraben 43

Telefon 041 201 23

H+B

EROSUISSE-Vierkanthol-
Stühle – ein kleiner Aus-
schnitt aus unserem reich-
haltigen Programm. Unsere
Firma ist auch spezialisiert
auf Sonderanfertigungen.

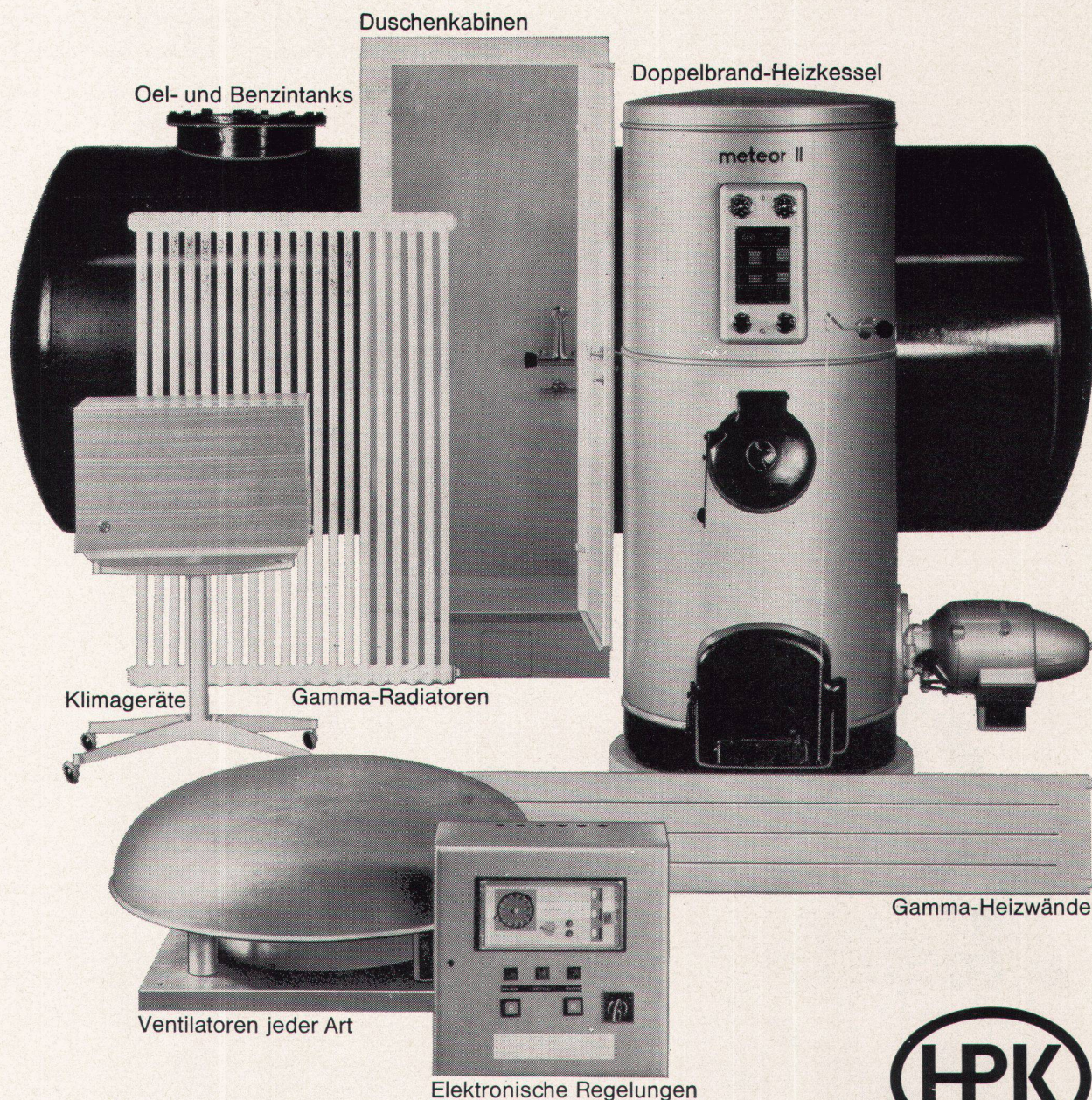


erosuisse



erosuisse





In jedem HPK-Apparat steckt eine ganze Menge Behaglichkeit

... denn wir wissen, dass sich mit Behaglichkeit besser leben lässt.

Deshalb bauen wir unsere Heizkessel, Oeltanks, Boiler, Radiatoren, Duschenkabinen, Lüftungs- und Klima-Apparate für höchste Ansprüche.

Ob Sie in Ihrem Wohnhaus die automatisch gesteuerte Heizung einrichten, oder im Ferienhaus die Dusche nicht missen möchten, oder fürs Geschäftshaus eine Klima- und Lüftungs-Anlage planen, HPK-Apparate sichern Ihnen Komfort,

Wirtschaftlichkeit und beste Schweizer Qualität.

Herm. Pieren, 3510 Konolfingen
Apparate-, Kessel- und
Boilerfabrik
Telefon 031 68 44 34 - 35 - 36

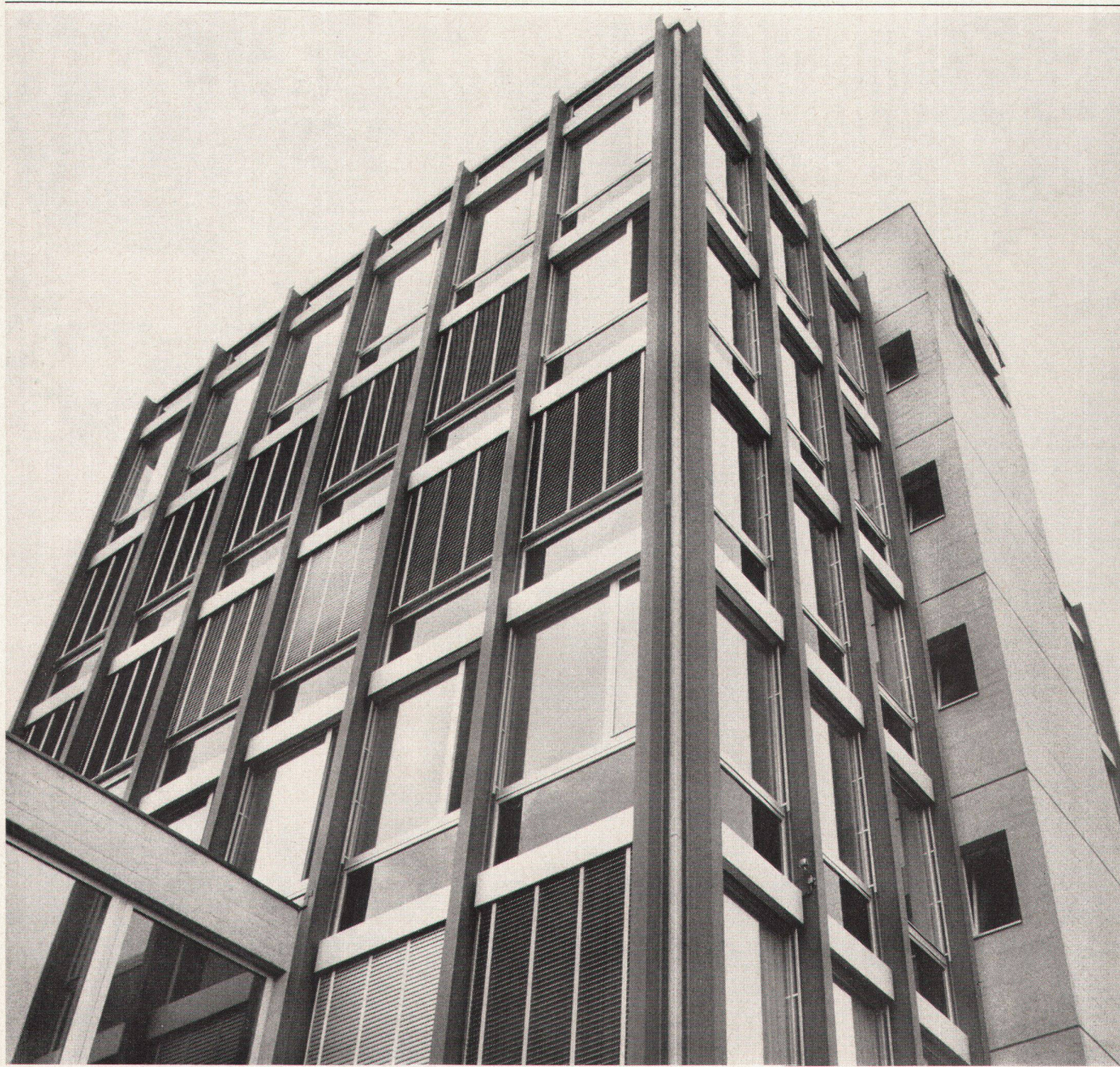
Unsere Vertreter beraten Sie jederzeit gerne.

Bern
Werner Pieren Tel. 031 68 46 49

Basel
Georg Bechtel Tel. 061 41 15 77
Zürich
Eduard Sigrist Tel. 051 98 63 62
Lausanne
Alfred Spaltenstein Tel. 021 32 08 00

Biel
Fritz Kneubühl Tel. 031 68 16 43
Wallis
Marcel Délitroz Tel. 026 6 25 98
Luzern
Robert Richenberger Tel. 041 41 93 17

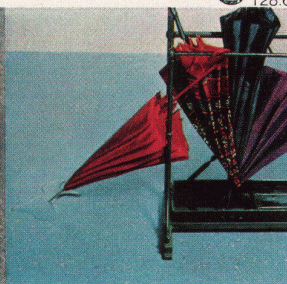
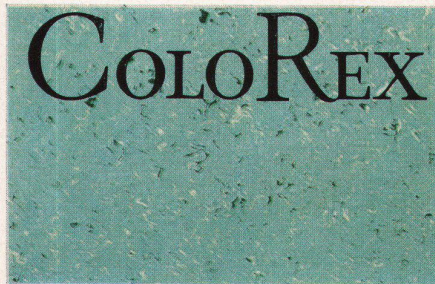
Glissa —> Aluminium für
Fenster und Fassaden moderne
Bauten



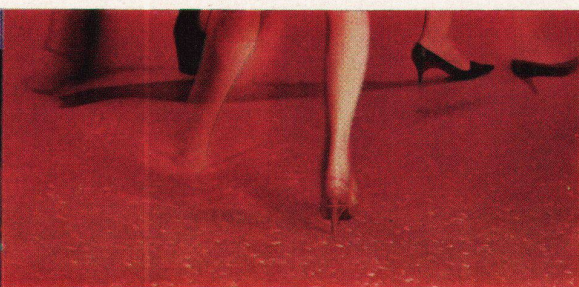
Verwaltungsgebäude K. Rütschi AG, Brugg
Vollisolierte Leichtmetallfenster ALSEC mit Isolierverglasung
Carl Froelich, dipl. Arch. SIA und Hannes Froelich,
Architekt, Brugg

Glissa AG Schaffhausen
Telefon 053 59231

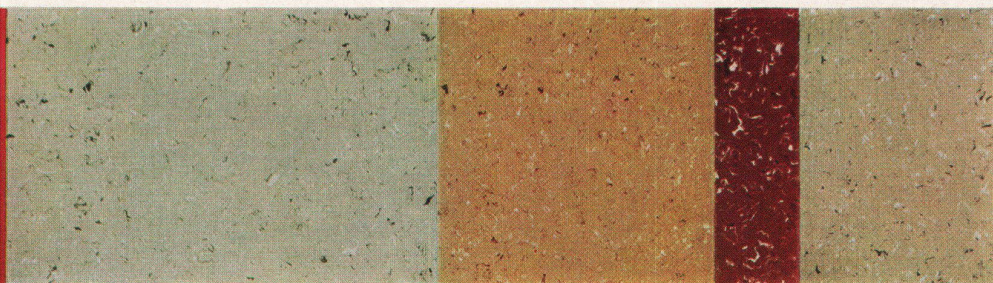
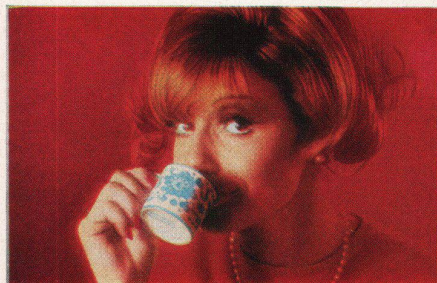




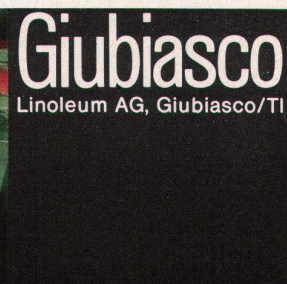
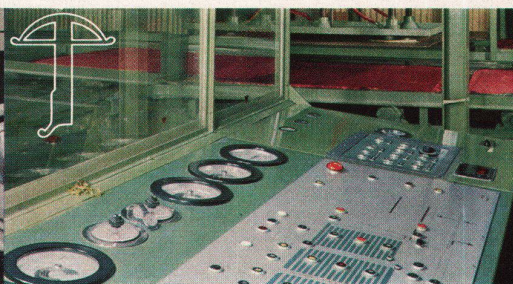
Ein Bodenbelag der das über sich ergehen lässt.....Tag um Tag....bei jedem Wetter



dem Fette, Säuren ... ja sogar Stilettoabsätze nichts anhaben können.....der immer gut präsentiert



und ausgesprochen pflegeleicht istden Sie in vielen Farben haben könnenund den Sie



auch prompt geliefert erhalten: ColoRexein Schweizer Qualitätsprodukt.....von Giubiasco!

Wir stellen vor:
Arnold Stöckli, dipl. Architekt

Beton, Stahl, Glas, Holz: das sind die Werkstoffe des Architekten unserer Zeit. Architekt Arnold Stöckli verwendet in seinen Bauten gerne Holz; Holz in allen Ausführungen — vor allem auch als Tischler- und Spanplatten. Er bevorzugt dabei nur ausgesprochen schöne, genau

gearbeitete Platten, die seinen Ansprüchen nach hoher Qualität genügen; Tischler- und Spanplatten wie sie die Jago-Werke bieten.

Darum auch für Sie: Jagospan und Jago-Tischlerplatten — in bewährter Schweizer Qualität!

Architekt


Jago-Platten



Jago-Werke
Jacques Goldinger AG

Tischler- und Spanplattenfabrik
 8272 Ermatingen TG
 Telefon 072 61213

Bezug durch den Fachhandel



Was ist das Wichtigste an einem Stuhl?

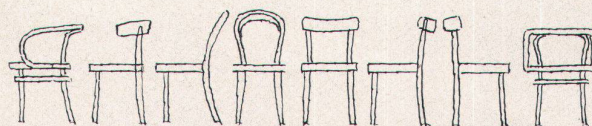
die Form? das Material? das Aussehen?
die Haltbarkeit? Es ist die anatomisch richtige
Form, aus solidem Material, in einem gefälligen
Aussehen von höchster Haltbarkeit.

Wir führen solche Stühle. Besser gesagt,
wir führen **nur** solche Stühle und die
geeigneten Tische dazu.

Überzeugen Sie sich von unserem
umfassenden Lieferprogramm.

HORGEN—GLARUS

AG Möbelfabrik Horgen-Glarus
8750 Glarus 058 / 5 20 91



Das ist neu! Das ist die LEONARD-Kombination 886F.
Die Gestaltung ist klar und modern, die Ausführung ist
makellos. Das Installieren ist einfach.
Und das bietet die LEONARD 886F dem Benützer:
Präzise thermostatische Temperaturregulierung für
Bad und Dusche.

Perfekter Wasserstrahl der Dusche.

Die Dusche funktioniert nur wenn Sie wirklich
duschen wollen.

Nach jedem Duschen schaltet die Kombination
automatisch wieder auf die Wanne um.

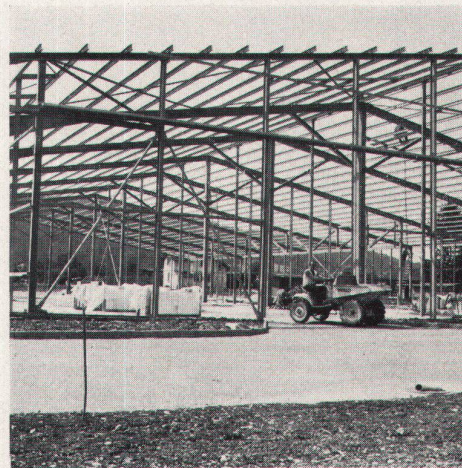
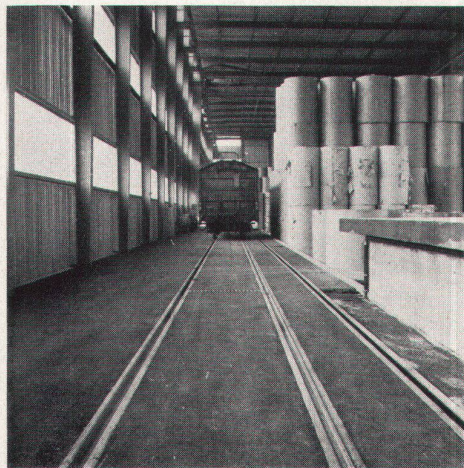
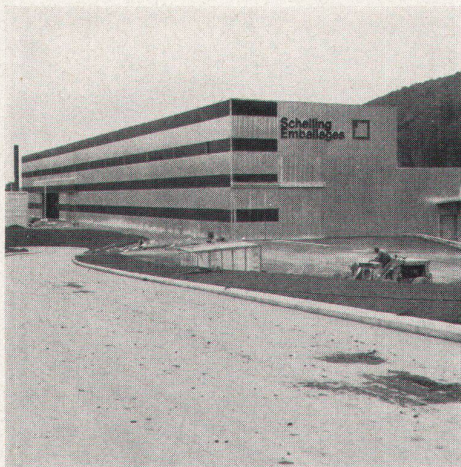
Was mehr können Sie verlangen?

Was mehr brauchen Sie?

 **Leonard**

WALKER CROSWELLER & CO. LTD.
8008 Zürich, Dufourstr. 122, Tel. 051-32.85.85



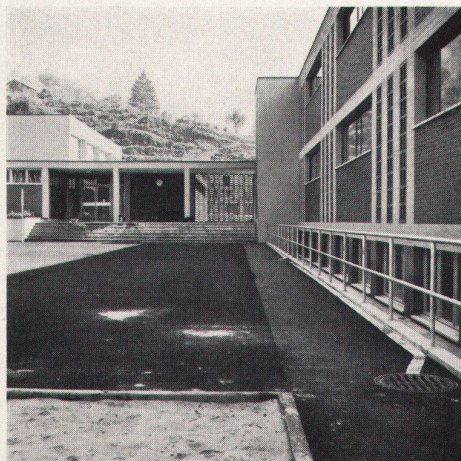
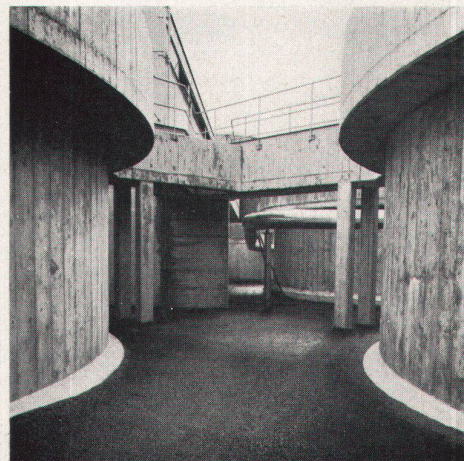
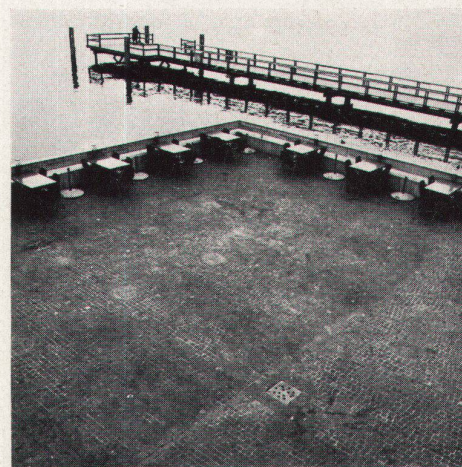


Strassenbau
Tiefbau
Geleisebau
Industrieböden

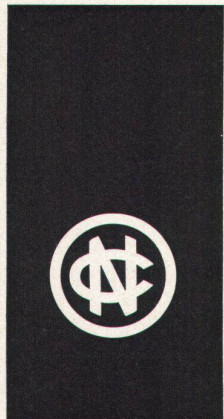
Routes
Travaux publics
Voies ferrées
Sols industriels

WALO

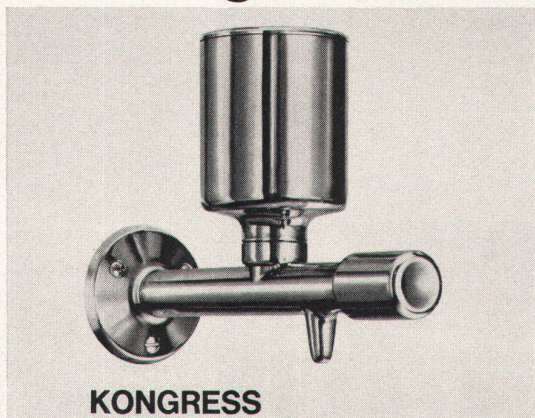
Walo Bertschinger AG. SA



Seifenspender für portionenweise Abgabe von flüssiger Seife. Messing verchromt



Verkauf durch
den sanitären
Grosshandel



KONGRESS



KONGRESS - PRONTO - VISTA

Nr. 7970 Inhalt 1/2 Liter. Deckel mit Bajonettverschluss

Nr. 7979 Modell KONGRESS. Inhalt 1/4 Liter. Deckel mit 4-kt-Schlüssel abschraubbar

Nr. 7990 Modell KONGRESS-VISTA. 1/4 Liter, mit Sichtbehälter

Nr. 7997 Modell KONGRESS-PRONTO. Inhalt 1/4 Liter

Nr. 7998 Modell KONGRESS-PRONTO-VISTA. 1/4 Liter, mit Sichtbehälter

Nyffenegger

Nyffenegger + Co. AG. Armaturenfabrik 8050 Zürich-Oerlikon Tel. 051/46 64 77

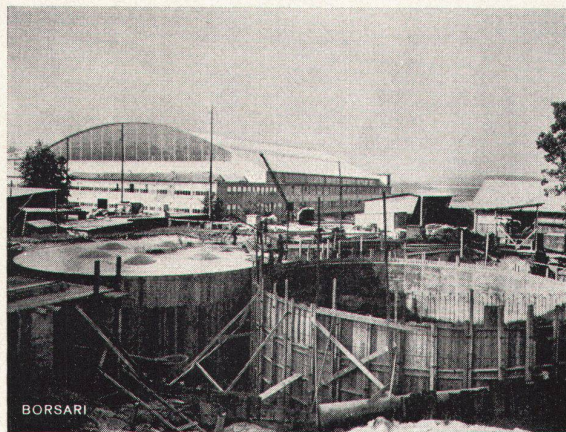
Einfach

und sorglos soll sich Betrieb und Unterhalt gestalten. Für Häusler-Klima-Anlagen beschränkt sich die Bedienung lediglich auf die Betätigung eines Schaltknopfes. Die Maschinen haben Dauerschmierung, das Kältesystem ist versiegelt, die verunreinigten Luftfilter sind leicht auszuwechseln und werden von Häusler-Klima im Abonnement neu behandelt. Alle Anlagen werden im ersten Betriebsjahr gratis unter Kontrolle gehalten.

Häusler-Klima entwickelt, projiziert und erstellt Lüftungs- und Klimaanlage für alle Zwecke. Das reich illustrierte und alle wichtigen technischen Details enthaltende Referenzbuch steht Architekten und Bauherren kostenlos zur Verfügung.

Häusler-Klima

Fabrik für klima-
technische Apparate
und Anlagen AG
Regensdorf, 051-71 26 00
Zürich, Lausanne



Flughafen-Immobilien-Gesellschaft Zürich-Kloten

Tanks total 5600 m³ Heizöl

Borsari

Heizöl- und Benzintanks

60 Jahre Erfahrung
Erstklassige Referenzen
Keine Korrosion
Kein Unterhalt

aus Eisenbeton
mit
Plattenauskleidung
für jeden Bedarf

Borsari & Co, Zollikon-Zürich

Tel. (051) 65 86 55

Gegründet 1873



Zum modernen Bau die moderne **+GF+** Fassadenverkleidung

Als ebenso schön wie vorteilhaft erweisen sich die modernen Fassadenelemente aus **+GF+** Leichtmetallguss. Ihre lebendige Oberfläche wirkt natürlich und ansprechend. Aber nicht nur das. In diesen neuen **+GF+** Aluminium-Fassadenplatten stecken weitere Vorteile, wie geringes Gewicht, einfache Montage, gute Witterungsbeständigkeit, Stabilität und — ein vorteilhafter Preis.

Ein neuartiges Herstellungsverfahren erlaubt, Kundenwünsche hinsichtlich Oberflächen-gestaltung und Ausführung weitgehend zu berücksichtigen.

Verlangen Sie unseren Prospekt Lg 3041 und lassen Sie sich von uns näher informieren.

Georg Fischer Aktiengesellschaft, Schaffhausen

Postadresse: 8201 Schaffhausen

Telephon: (053) 8 11 11

Lg 135/1a

CTC

**In diesem Haus
wird die Heizung
modernisiert**



**Ein CTC Kombikessel bietet Gewähr
für angenehme Wärme
und unbeschränkt Warmwasser.**

Der Platz im Keller ist
beschränkt — dafür
ist der CTC Kessel
kein anderer ge-
wie kein anderer ge-
schaffen. Die gerin-
gen Kesseldimensi-

Dank jahrzehntelan-
ger Erfahrung im
Heizkesselbau: 10
Jahre Garantie auf
Korrosionsschäden
durch Rauchgase.

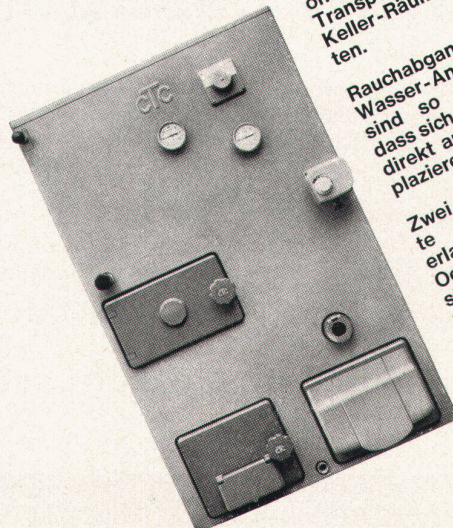
onen erlauben den
Transport in engste
Keller-Räumlichkei-
ten.

Rauchabgang und
Wasser-Anschlüsse
sind so geordnet,
dass sich der Kessel
direkt an der Wand
platzieren lässt.

Zwei völlig getrenn-
te Brennkammern
erlauben jederzeit
eoloderfeste Brenn-
stoffe zu verbren-
nen. (Auch mit festen
Brennstoffen, nor-
male Heizleistung.)

Erwägen auch Sie,
Ihre Heizung zu mo-
dernisieren?

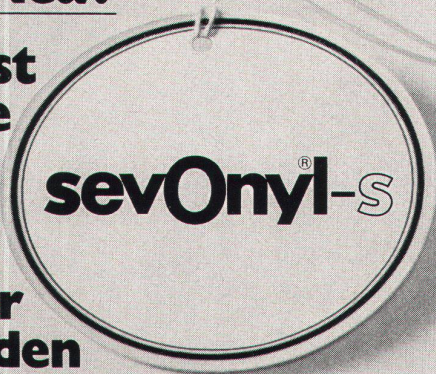
Dann müssen Sie
sich über den CTC
Kombikessel infor-
mieren. Verlangen
Sie Auskunft, Doku-
mentation oder un-
verbindliche Bera-
tung durch



**CTC
WÄRMESPEICHER AG
Röntgenstrasse 22
8021 ZÜRICH
Tel. 051 42 85 40**

Neu!

**Erst
wenn Sie
sevOnyl-S[®]
kennen,
können Sie
über
Teppichböden
urteilen**



Suchen Sie nicht länger nach dem perfekten Teppichboden. Wir haben ihn gefunden – weil wir auch bei den Teppichböden Hervorragendes bieten wollen.

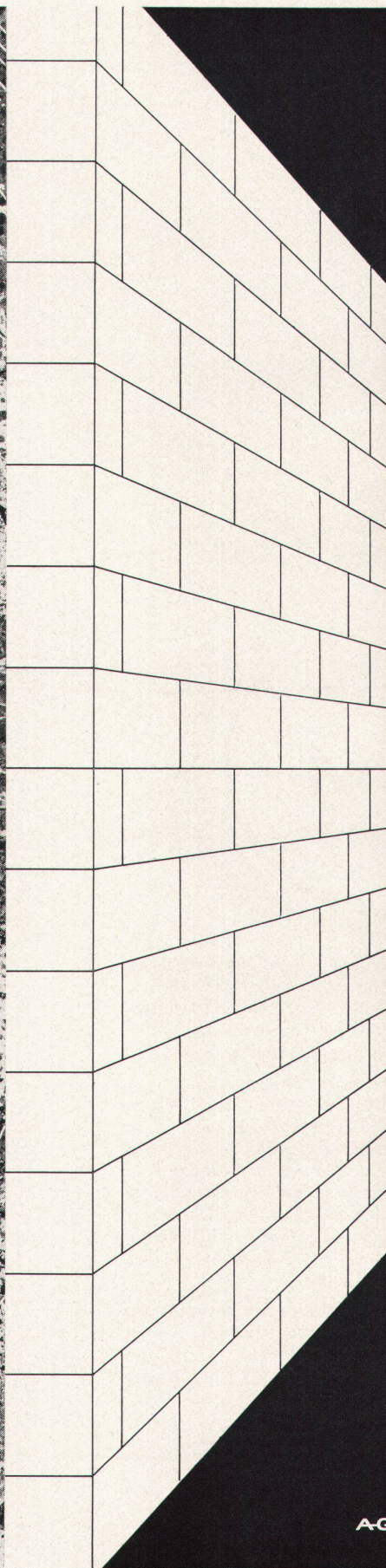
Was macht SevOnyl-S so faszinierend? Alles. – Von der überlegenen Qualität bis zu den 13 prächtigen Farben. SevOnyl-S ist ein reines Schweizer Produkt mit 4fach vernadeltem Grilon und Scotchgard-Ausrüstung. Die teppichnahe Struktur (nicht filzig) macht SevOnyl-S so wohnlich und sympathisch.

Verlegen Sie das nächste Mal auch SevOnyl-S... bedenkenlos...
zum einmaligen Preis von Fr. 32.-/m², unverlegt, oder Fr. 37.-/m², verlegt.



Schuster

9001 St. Gallen, Multergasse 14
8022 Zürich, Bahnhofstrasse 18
4002 Basel, Aeschenvorstadt 57
8402 Winterthur, Obergasse 20
3000 Bern, Eigerstrasse 80
Showroom
1000 Lausanne, Chemin de Mornex 34



**Lärmgeschützt
wohnen in
Kalksandsteinwänden**



Kalksandsteinfabriken in Brugg,
Olten und Pfäffikon SZ

AG HUNZIKER + CIE

Zwei Waschbecken und trotzdem sparen

sparen

an Installationskosten, denn der CARINA-DUE Doppelwaschtisch benötigt nur einen Ablauf.

sparen

bei den Aussenmassen, weil die CARINA-DUE nur 90 cm breit ist und trotzdem zwei vollwertige Becken aufweist.

sparen

an Raum, denn dank der ausgewogenen Beckenform kann das Bidet direkt neben dem Waschtisch stehen.

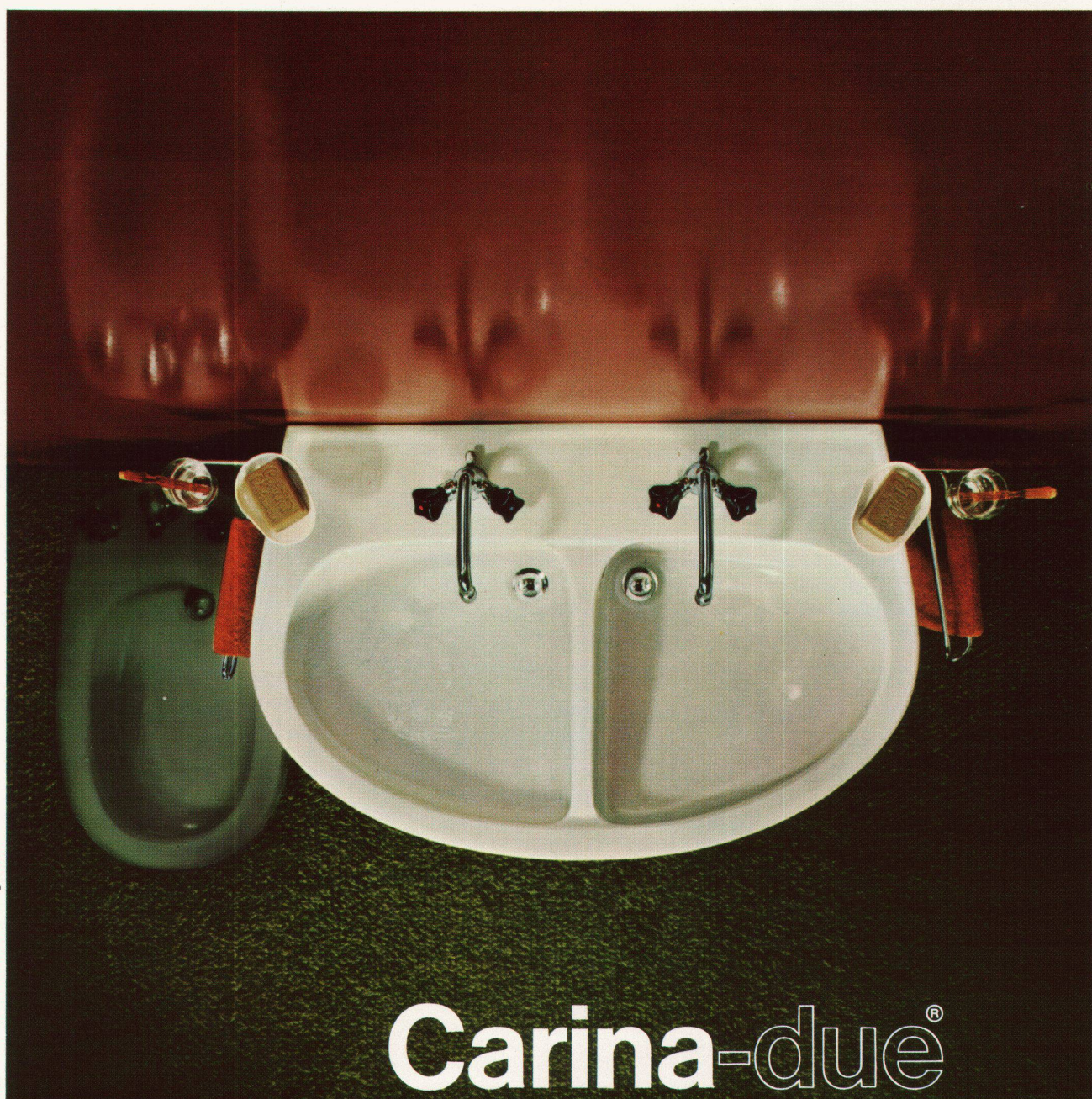
zwei Waschbecken

geben jedem Badezimmer mehr Gebrauchswert.

Sabez

Sanitär-Bedarf AG Zürich
Spezialisten für Küchenbau
und Sanitärbedarf

Büro und Ausstellung:
Kreuzstrasse 54, 8008 Zürich
Telefon 051/47 35 10



® Marke und Modell international geschützt

Carina-due®

bringt mehr Komfort ohne grosse Kosten

**Hygienisch und
kostensparend**

**praktisch
und schön**

schön

ist der CARINA-DUE Doppelwaschtisch auch von unten. Die grosszügigen Rundungen erleichtern das Sauberhalten.

praktisch

der PRONTO Siphon, der jederzeit ohne Spezialwerkzeug entleert werden kann.

kostensparend

die Zusammenführung der zwei Beckenabläufe zu einem: trotz Doppelwaschtisch nur ein Siphon, nur ein Ablaufrohr!

hygienisch

der CARINA-SOLSANA Direktablauf. Er gestattet problemloses Reinhalten von Waschtischüberlauf und Waschtischablauf.

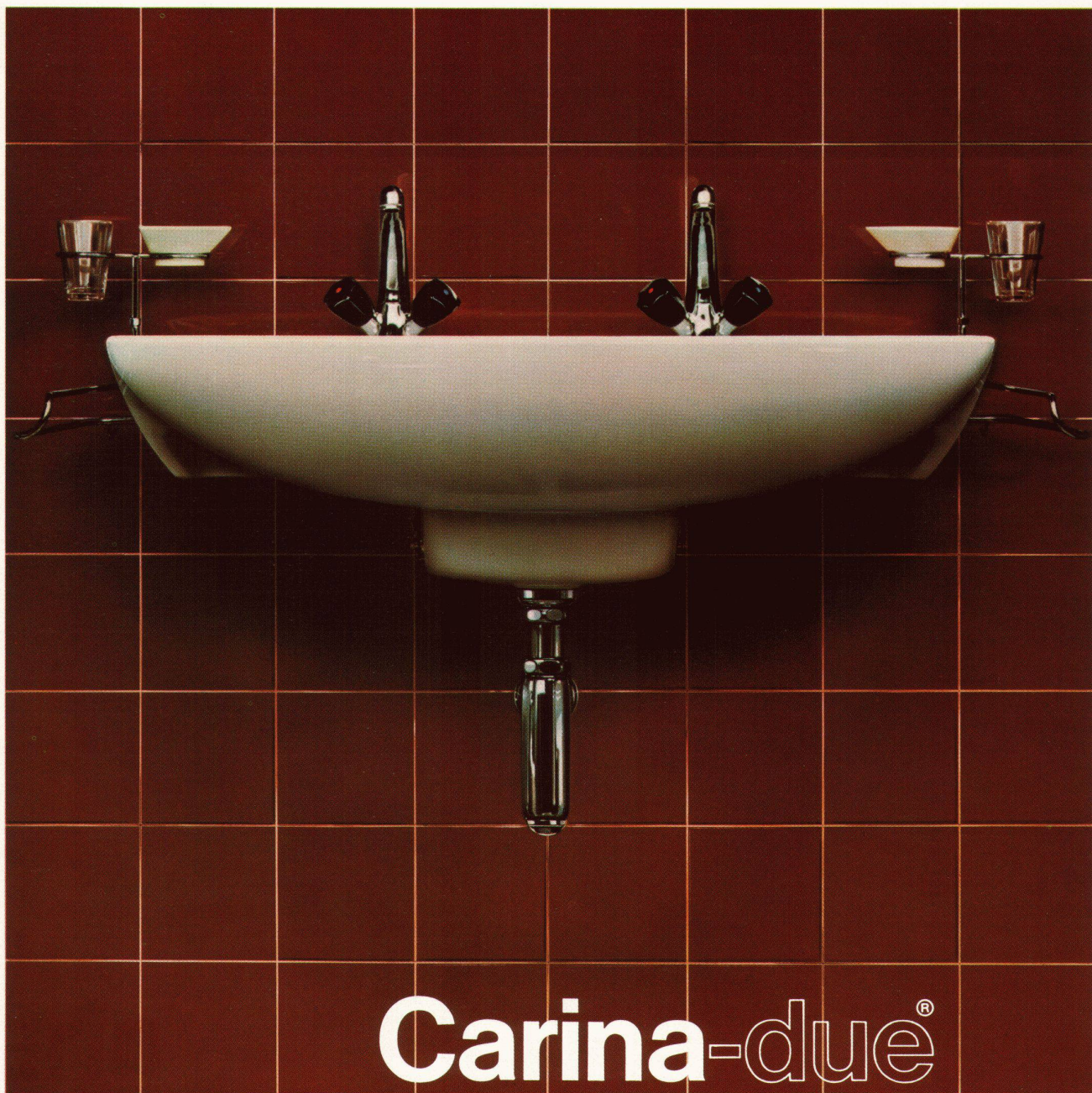
Sabez

Sanitär-Bedarf AG Zürich
Spezialisten für Küchenbau
und Sanitärbedarf

Büro und Ausstellung:

Kreuzstrasse 54, 8008 Zürich

Telefon 051/47 35 10



Carina-due®

ein Doppelwaschtisch, der mehr bringt als kostet

Redland[®] Betonziegel sind frostbeständig

Betonziegel AG
Werk in Döttingen / AG

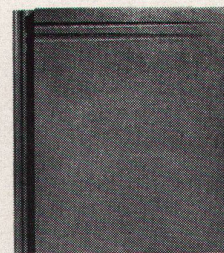
Verkauf durch
Zürcher Ziegeleien
J. Schmidheiny & Co. AG
Baustoffe AG Chur
Keller & Cie. AG Pfungen
Backstein AG Basel
Passavant-Iselin & Cie. AG
Aktienziegelei Allschwil
Tonwarenfabrik Laufen AG
Briqueterie Renens S. A.

Verkaufsstellen
der Schweizer Ziegelindustrie
in Aarau, Luzern, Bern, Biel

bruchfest
masshaltig
durchgefärbt
grossformatig
bewährt
preisgünstig

Farben:
schiefergrau
braun
hellgrau

Ziegellänge 43 cm
Ziegelbreite 38 cm
Lattweite (max.) 35 cm
Deckbreite 34 cm
Ziegelbedarf
pro m² 8,5 Stück

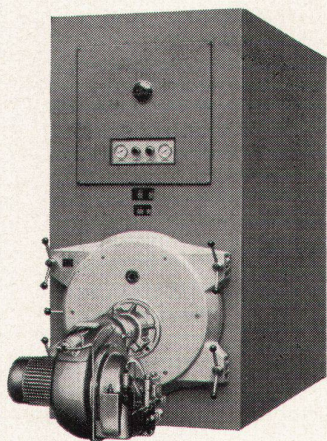


Ygnis

Heizkessel



Lochergut, Zürich



...überzeugend

in Architektur und ausgeglichen in den Proportionen wirkt die Wohnkolonie «Lochergut» in Zürich. — Wohldurchdacht in Komfort und Wohnlichkeit. —

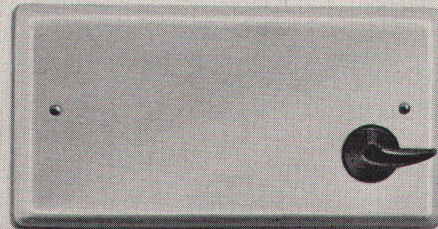
Drei Ygnis-Rayol-Kessel erfüllen die an die Heizung gestellten hohen Ansprüche sicher und wirtschaftlich. Für den Wohnungsbau ist Ygnis der ideale Schweizer Heizkessel, wohldurchdacht und überzeugend!

Ygnis Kessel AG Luzern

Denn an dieser Stelle ist ein GEBERIT-PVC-Spülkasten in die Wand eingebaut. Der GEBERIT-Wandeinbau-Spülkasten ermöglicht in Verbindung mit einem Wandklosett die bis heute geringste Ausladung von nur 54 cm. Und darum genügt jetzt für das WC sogar ein Raum, der nicht grösser ist als eine Telefonkabine.

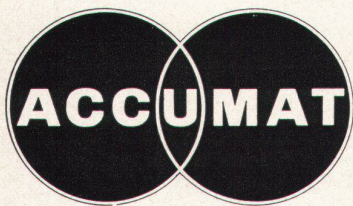
Den Raum, den Sie hier sparen, gewinnen Sie anderswo.

GEBERT + CIE
8640 Rapperswil am Zürichsee
Telefon 055 20344



**Hier
gewinnen Sie Raum
für andere
Räume.**





Monotherm

**Accum AG
8625
Gossau ZH**
051 - 78 64 52



**Der ideale Allstoff-Heizkessel
mit
unerreichter Wirtschaftlichkeit**

Der ACCUMAT-Monotherm mit aufgebautem Boiler ist so konstruiert, dass der Oelbrenner nach Belieben gewählt werden kann. Die Verfeuerung von Heizöl, Koks, Anthrazit, Holz und Abfällen erfolgt in einem Feuerraum, und zwar ohne Umstellung. Der grosse, absolut freie Füllraum bietet sowohl für den Betrieb mit Oel als auch mit festen Brennstoffen die günstigsten Bedingungen. Die Warmwasserbereitung ist sehr billig und vermag jedem Komfortanspruch zu genügen. Der ACCUMAT senkt die Installations- und Baukosten. Eignet sich nicht nur für Neubauten, sondern auch zur Modernisierung von bestehenden Anlagen.

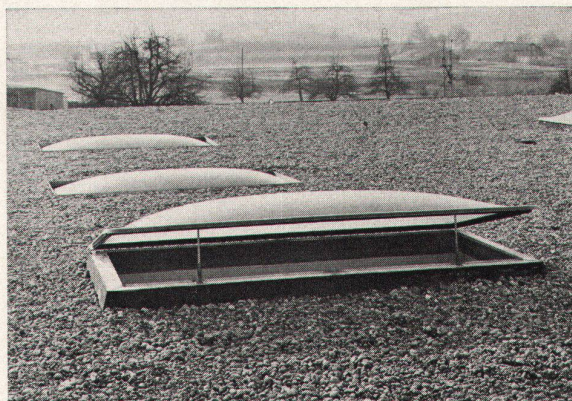


Lichtkuppeln

Schweizer Patent Nr. 365 532

Die **RENOdet**-Lichtkuppeln bilden einen bestimmten Bestandteil in der heutigen modernen Architektur; sie ermöglichen eine zweckmäßige Bauweise, sind leicht zu verlegen und bewirken durch ihr diffus gestreutes Licht (keine Schlagschatten!) eine angenehme Atmosphäre.

RENOdet-Lichtkuppeln bestehen aus glasfaserverstärktem Polyester und sind hoch lichtdurchlässig, bruchstark, schwer brennbar, witterungsbeständig und sehr formschön.



Hinten: Form A zum direkten Einbau in die Dachhaut

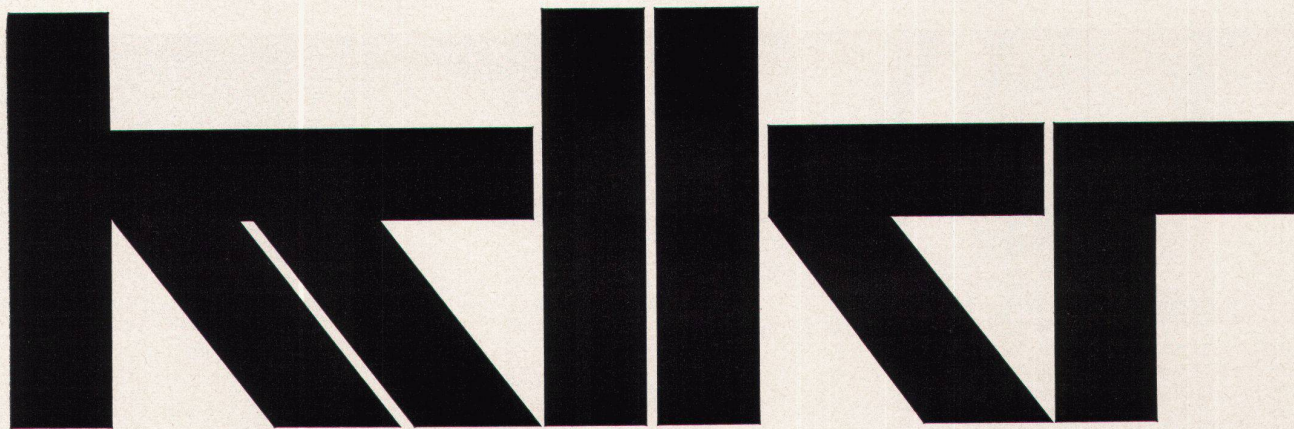
Vorne: Form B zum Einbau auf Aufsatzkranz mit oder ohne Lüftung

Verlangen Sie die neue Kuppel-Dokumentation oder eine unverbindliche Beratung.

Ein Produkt der RENOWIT AG

Kunststoffwerk 071/85 21 74 9202 Gossau





Engineering im Fensterbau

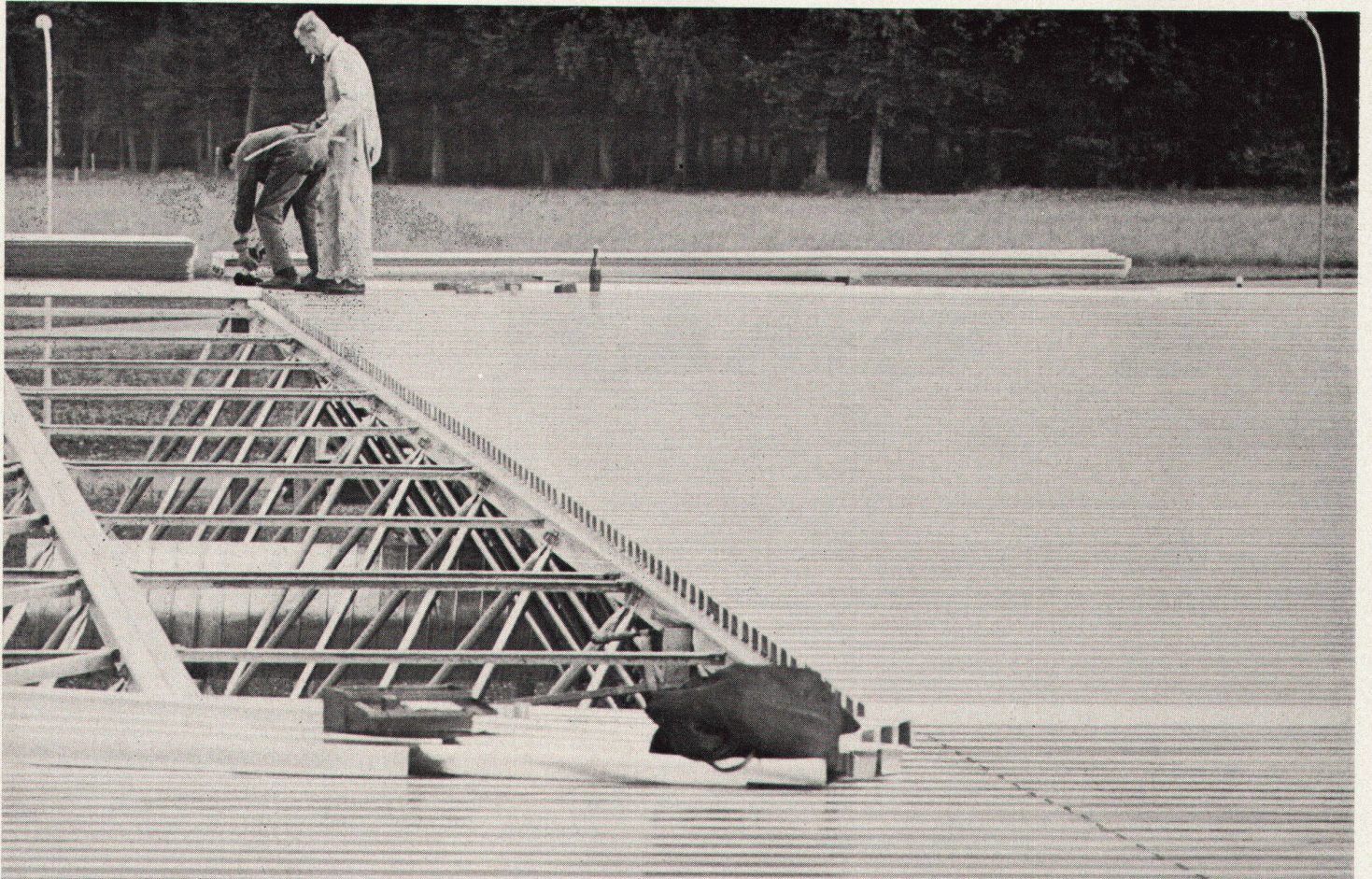
Siegfried Keller AG, Wallisellen

Wir geben uns nicht damit zufrieden, einfach nur gute und preiswerte Fensteranlagen zu liefern. Es liegt uns daran, Ihnen mehr zu bieten. Das heisst, dass wir uns bemühen, in jedem Einzelfall aus dem Komplex verschiedenartigster Probleme die beste Lösung herauszuschälen.

Da ist einmal die Tageslichtbeleuchtung. Hier lassen wir nichts unbeantwortet. Vielleicht sagen wir Ihnen sogar mehr darüber, als Sie fragen können. Aber die Fragen der Beleuchtung und der Lichtführung sind nur Teilprobleme. Wir nehmen es beispielsweise auch mit dem Sonnenwärmeschutz ganz genau. Auch die natürliche Lüftung peilen wir nicht über den Daumen. Den Fragen der Blendung schenken wir genau soviel Beachtung wie etwa der Reinigungsmöglichkeit der Fenster. Und sollte Ihnen die Lärmübertragung durch Fensterflächen Sorge bereiten, sind wir auch da gewappnet. Dem Kondenswasserproblem schliesslich nehmen wir uns ebenso an, wie etwa der heizwirtschaftlichen Untersuchung bei verschiedenen Fensterisolationen. Wir überlassen wirklich nichts dem Zufall. Vielleicht ist das der Grund, weshalb so viele Bauherren und Architekten unsere Dienste in Anspruch nehmen.

Siegfried Keller AG, Industrieverglasungen, 8304 Wallisellen-Zürich,
Telefon 051 933232
Technisches Bureau Westschweiz: 19, route de Chavannes, 1000 Lausanne,
Téléphone 021 249429





Unser Profil-Blech für Hochbau ist wirtschaftlich

Diese grossflächigen, neuzeitlichen Bauelemente sind ein ideales Material für Decken und Dächer bei Industrie-, Gewerbe-, Hallen- und landwirtschaftlichen Bauten.

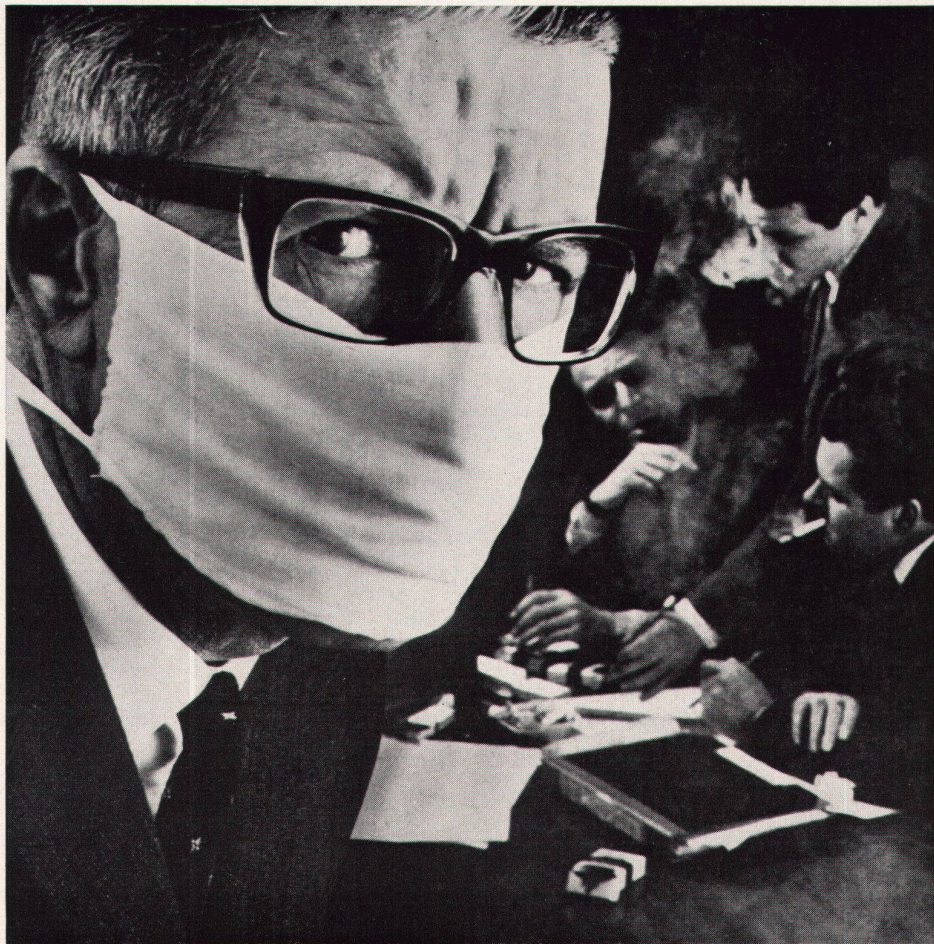
Die Vielfalt der Profilformen erlaubt eine optimale und damit preislich interessante Konstruktion der Bauwerke.

Gleichartige Profil-Bleche (evtl. mit zusätzlicher Kunststoffbeschichtung) sind auch für Fassadenverkleidungen erhältlich.

Unsere Abt. Hochbau-Blech informiert Sie gerne über Einzelheiten.

KOENIG

Dr. Ing. Koenig AG 8953 Dietikon Tel. 051 / 88 26 61 Abt. Hochbau-Blech



Unhaltbarer Zustand! Wer ist dafür verantwortlich?

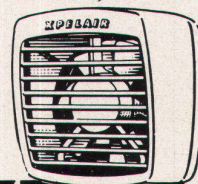
Der Architekt oder Innenarchitekt. Derjenige, der Räume plant, baut, umbaut oder einrichtet, in denen Menschen sich aufhalten, arbeiten, rauchen, kochen. Lüfterneuerung gehört zum minimalen Komfort, den wir zu unserem Wohlbefinden in geschlossenen Räumen brauchen.

Planmässige Ventilation ist kein schwer zu lösendes Problem. Und nicht einmal ein kostspieliges. Eines der einfachsten und zugleich wirkungsvollsten Mittel ist der Ventilator.

Ventilatoren aber heissen Xpelair. Es gibt sie in verschiedenen Grössen und Leistungsstufen für alle Zwecke. Man montiert sie in Fenster mit Einfach- oder Doppelverglasung oder in die Mauer. Sie bereiten keine Schwierigkeiten bei der Montage. Sie sind Gittern und Rolläden nicht im Wege. Sie besitzen einen automatisch schliessenden Lamellenverschluss, sind mühelos zu reinigen und stehen zwei Jahre lang unter Garantie. Xpelair Ventilatoren kommen aus der grössten Ventilatorenfabrik

Europas. Diese Fabrik hat jetzt, um Sie schneller und direkter bedienen zu können, eine eigene Tochtergesellschaft in der Schweiz gegründet:

**Woods AG, Xpelair, Kernstrasse 57
8026 Zürich, Tel. 051/52 00 44**



XPELAIR

WARUM

KANN





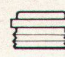




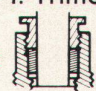




IHNEN

similor

EINE VOLLGARANTIE

BIETEN ?



Viele unsichtbare Teile bestimmen den Wert eines Produktes. Der äussersten Präzision  in der Bearbeitung liegt der Qualitätsbegriff SIMILOR  zugrunde. Von ihr hängen die Lebensdauer und die einwandfreie Funktion einer Armatur ab. Entscheidend für einen minimalen Unterhalt ist der einfache Aufbau. Alle beweglichen Teile entsprechen der schweizerischen URS-Norm: der gleiche Griff  dasselbe Oberteil  derselbe Chromnickelstahl-Sitz  passen zu allen Bade- und Wandbatterien  Einlochbatterien  sowie den Auslaufventilen  . Jedes Oberteil trägt das genaue Fabrikationsdatum. Daher kann jederzeit – auch nach 20 Jahren – mühelos der Typ jeder SIMILOR-Armatur festgestellt werden. Beispiel:  N 167, d. h. N = URS-Normteil, 167 = 1. Trimester 1967. Meisterhaft wurde das wichtige Dichtungsproblem gelöst: eine grossdimensionierte  Stopfbüchsendichtung aus graphitiertem und imprägniertem Asbest bürgt für wartungsfreie Funktion. Für die jahrelange Schönheit der SIMILOR-Armaturen ist die Oberflächenbehandlung ausschlaggebend: Verkupferung, Vernicklung und schwere Verchromung erleichtern der Hausfrau die glanzvolle Pflege ihrer Armaturen. Dass jede SIMILOR-Armatur mit  25 kg/cm² geprüft wird, erachten wir als selbstverständlich. Die patentierte Umstell-Vorrichtung der Badebatterie  ist verblüffend einfach und betriebssicher: sie kann wie eine Patrone sekundenschnell eingeschraubt werden. Da sie nach jeder Benützung der Brause  automatisch auf Auslauf zurückstellt, verhindert sie «unerwünschte Duschen». Die Rückstromsicherung – ohne Mehrpreis – verunmöglicht jegliches Rückfliessen des Schmutzwassers in die Wasserleitung. Dies alles sind Gründe, weshalb Ihnen SIMILOR  eine Vollgarantie bieten kann.

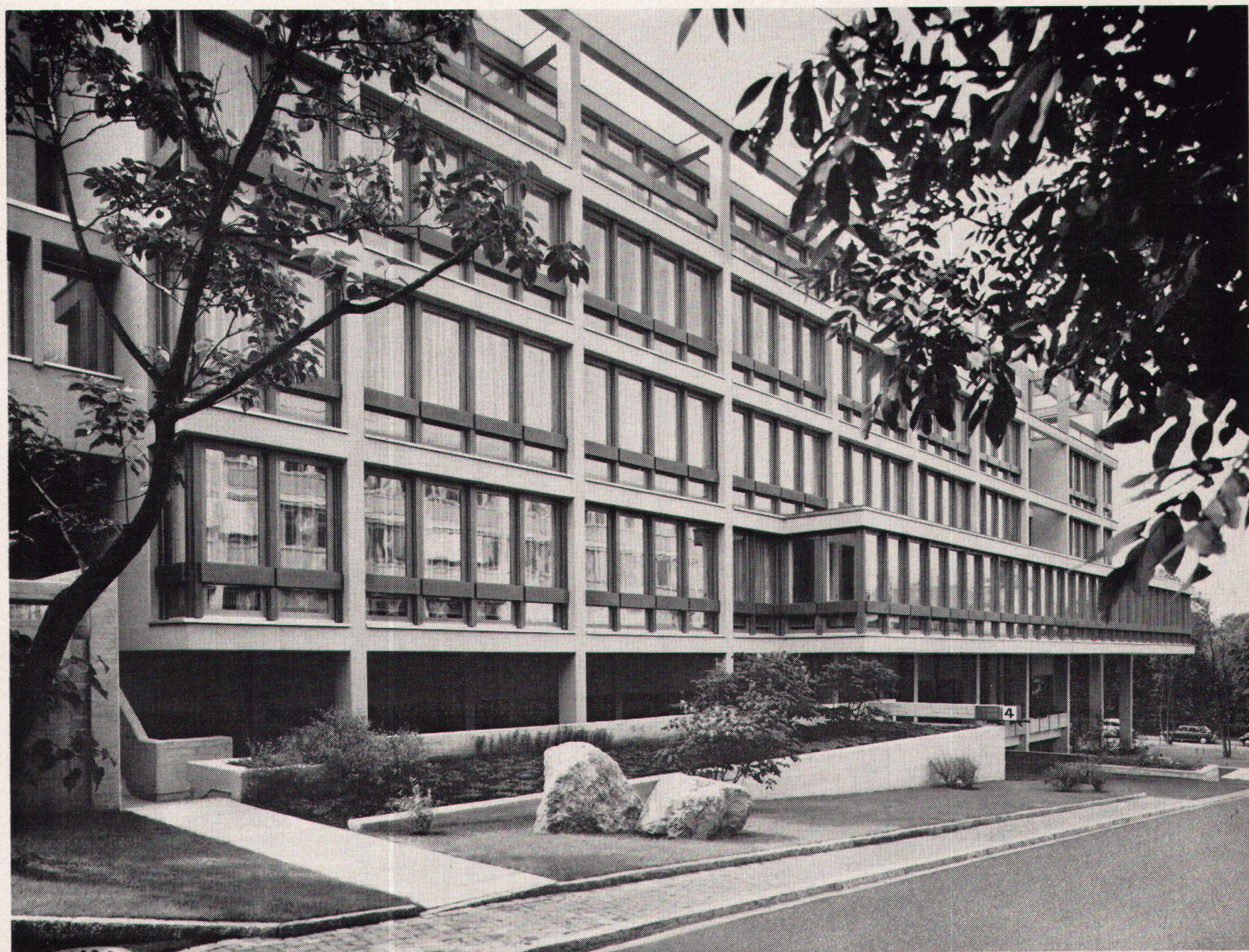
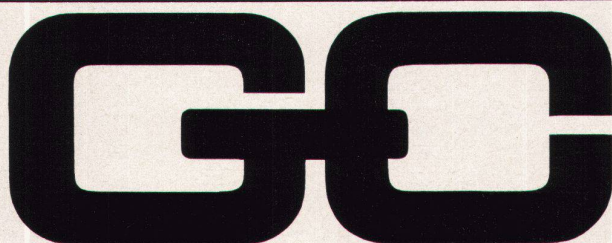
SIMILOR SA

1227 CAROUGE-GENÈVE TEL. 022 42 34 20
8036 ZÜRICH TEL. 051 33 43 16

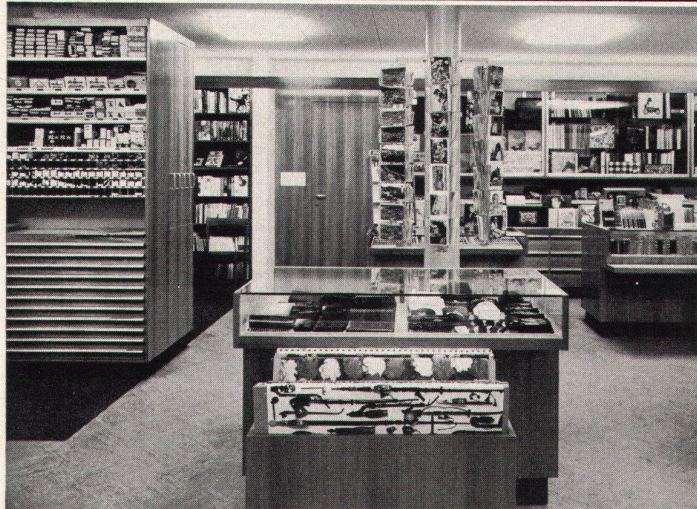
**BGT-Holz/Metallfenster als Gestaltungselemente
zeitgemässer Architektur
Geilinger + Co Metallbau 8401 Winterthur
Tel. 052/22 28 21**

Fassadenelemente in BGT-Holz/Metallbauweise / Äussere Leichtmetallverkleidung und Elementzwischenpfosten in Grinacolor (Alusuisse) / Verbundverglasung / Aussen eingebaute Lamellenstoren.

Verwaltungsgebäude AGV/VSM am Kirchenweg, Zürich / Architekten BSA/SIA Haefeli, Moser, Steiger, Zürich.



**Steiner-
Ladenbau**
die wirtschaftliche
Lösung.

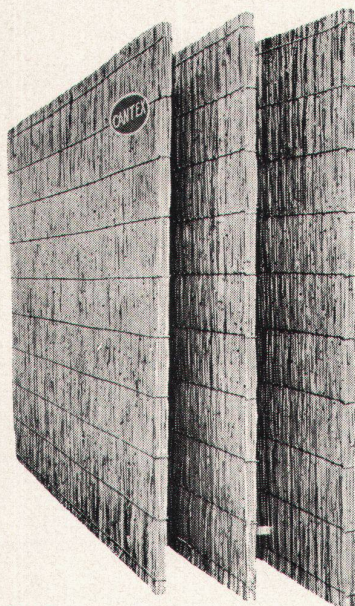


Karl Steiner

STEINER

Hagenholzstrasse 60
8050 Zürich
Telefon 051/48 50 50

«CANTEX»
gepreßte Schilfrohrplatten
ein hervorragendes Isoliermaterial



Wärmeleitzahl: 0,047

Großformat:
200 x 150 cm
und andere

Stärke:	2	2 1/2 cm
Gewicht:	4,5	6 kg pro m ²

Stärke:	3 1/2	5 cm
Gewicht:	7,5	9,5 kg pro m ²

Verwendung:
Isolierung von Beton-
decken, Flachdächern,
Verkleidung von Mau-
erwerk, freihängende
Decken, Unterlagsbö-
den usw.

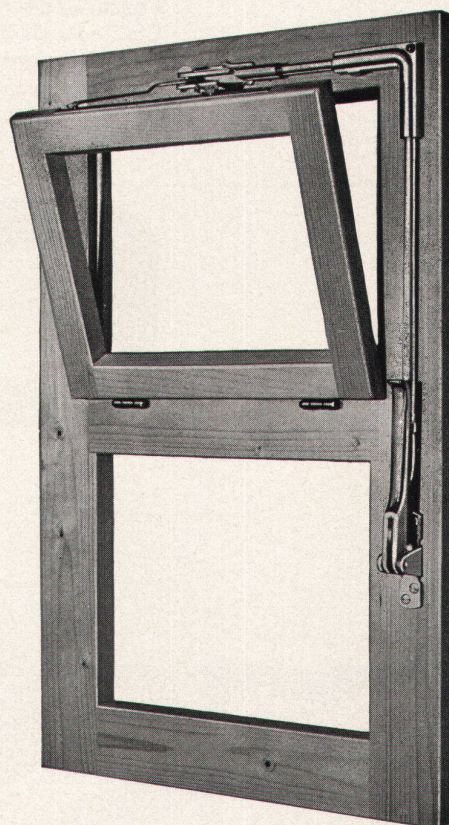
Bezug durch
die Baumaterialien-
handlungen

Fabrikanten:

Vereinigte Schilfwebereien Zürich

Walchstraße 11

Telephon (051) 284363



VENTUS E

Schweizer Fabrikat

der oberlichtverschluß

funktionssicher, den höchsten Ansprüchen der
modernen Bautechnik entsprechend.

Eignet sich für Einzelverschluß und Gruppenanlagen,
für Auf- und Unterputz-Montage, Holz- oder Metallkon-
struktionen.

Dieser Verschluß hat sich tausendfach bewährt in
Schulhäusern, Turnhallen, Bahn-, Post-, Bank- und
Bürogebäuden, Fabriken, Hochhäusern usw.

Lieferung durch den Fachhandel.

MSL

Unsertechnischer Dienst
steht Ihnen zur Beratung
gerne zur Verfügung.

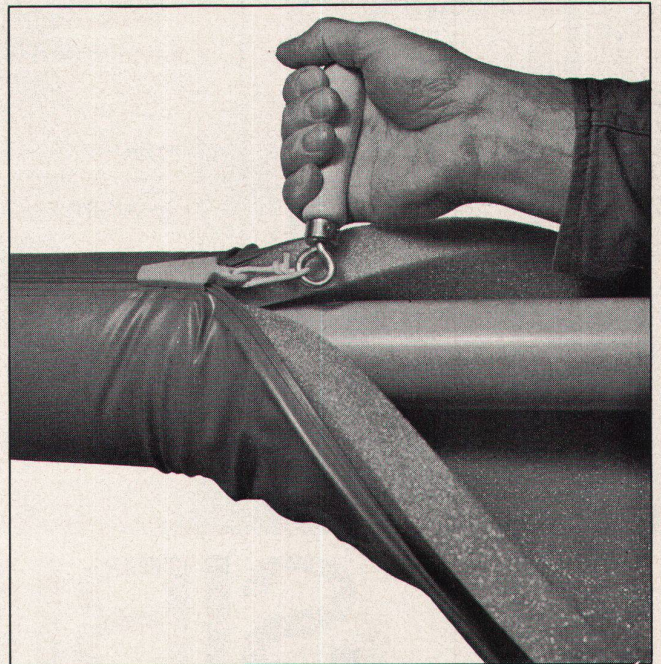
**Schloß- und
Beschlagesfabrik AG**
Kleinfützel SO

Telephon (061) 898677/78

eine dreimillionenmeterlange Rohrleitung haben wir mit **Isomat**^{*} nicht isoliert...

(z.B. von hier zum Roten Meer)

... aber soviel Isomat ist in den letzten 10 Jahren montiert worden und hat sich so gut bewährt, dass wir mit gutem Gewissen auch die nächsten Millionen dieser ersten schweizerischen Kunststoff-Rohrisolierung empfehlen können!



*** Isomat, die moderne Rohrisolierung mit Gleitverschluss, bestehend aus temperaturbeständigem Schaumstoff und PVC-Mantel**

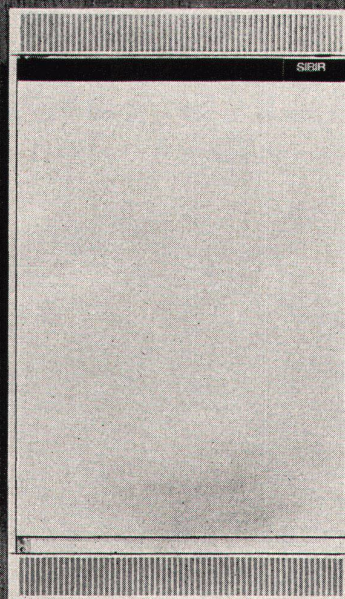
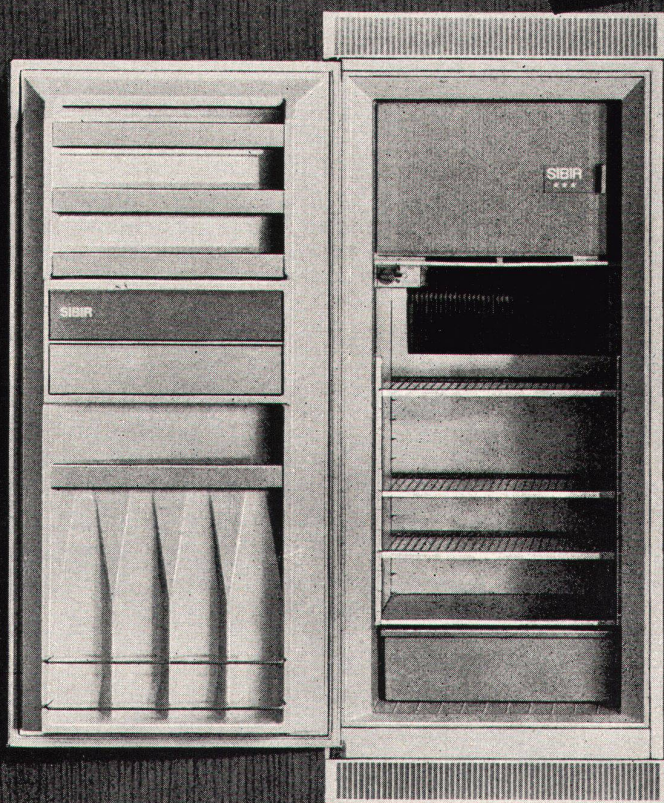
Zum Isolieren von Heizungs- und Sanitärleitungen:

Isomat ... hoher Isolierwert
Isomat ... geprüft und bewährt
Isomat ... rasch montiert
Isomat ... saubere Verarbeitung
Isomat ... robust und elastisch
Isomat ... kein Farbanstrich
Isomat ... kein Unterhalt
Isomat ... präsentiert vorzüglich
Isomat ... isoliert wirtschaftlich

Schneidegg

Schneider+Co. AG
Isolierungen und Industriebedarf
8401 Winterthur, Scheideggstrasse 2
Telefon 052 291321

Sensationelle Preise
mit SIBIR-Qualität



NEUE * * *
EINBAU-MODELLE
E130 Liter Fr. 345.-
E190 Liter Fr. 395.-

SIBIR

- echte Zweitemperaturen-Kühlschränke mit getrennter Kälteerzeugung und rundum isoliertem grossem ***Tiefkühlabteil für das Selbsteinfrieren und Lagern von Tiefkühlprodukten bei stets mindestens minus 18°C.
- vollautomatische Abtauvorrichtung ohne Beeinflussung des ***Tiefkühlabteils.
- automatische Tauwasserableitung und Verdunstung (kein lästiges Entleeren von Gefässen mehr notwendig).
- grosse Kälteleistung dank der **NEUEN** Absorption. Kein höherer Stromverbrauch als bei vergleichbaren Motor-Kühlschränken. Absolut geräuschlos und mechanisch abnützungsfrei.

Preise ohne Lüftungsgitter.

Diese Apparate weisen alle denkbaren Vorzüge auf. Sie sind damit in jeder Hinsicht zukunftssicher. Somit ist auch nach vielen Jahren Ihr Kühlschrank noch modern.

Darum mit SIBIR an die ZUKUNFT denken!

5 Jahre Vollgarantie auf die Funktion *aller* Teile.

Weitere SIBIR-Einbaumodelle:
E 60 E 70 E 250

Verlangen Sie bitte Offerten und die neuen Einbau-Mass-Skizzen

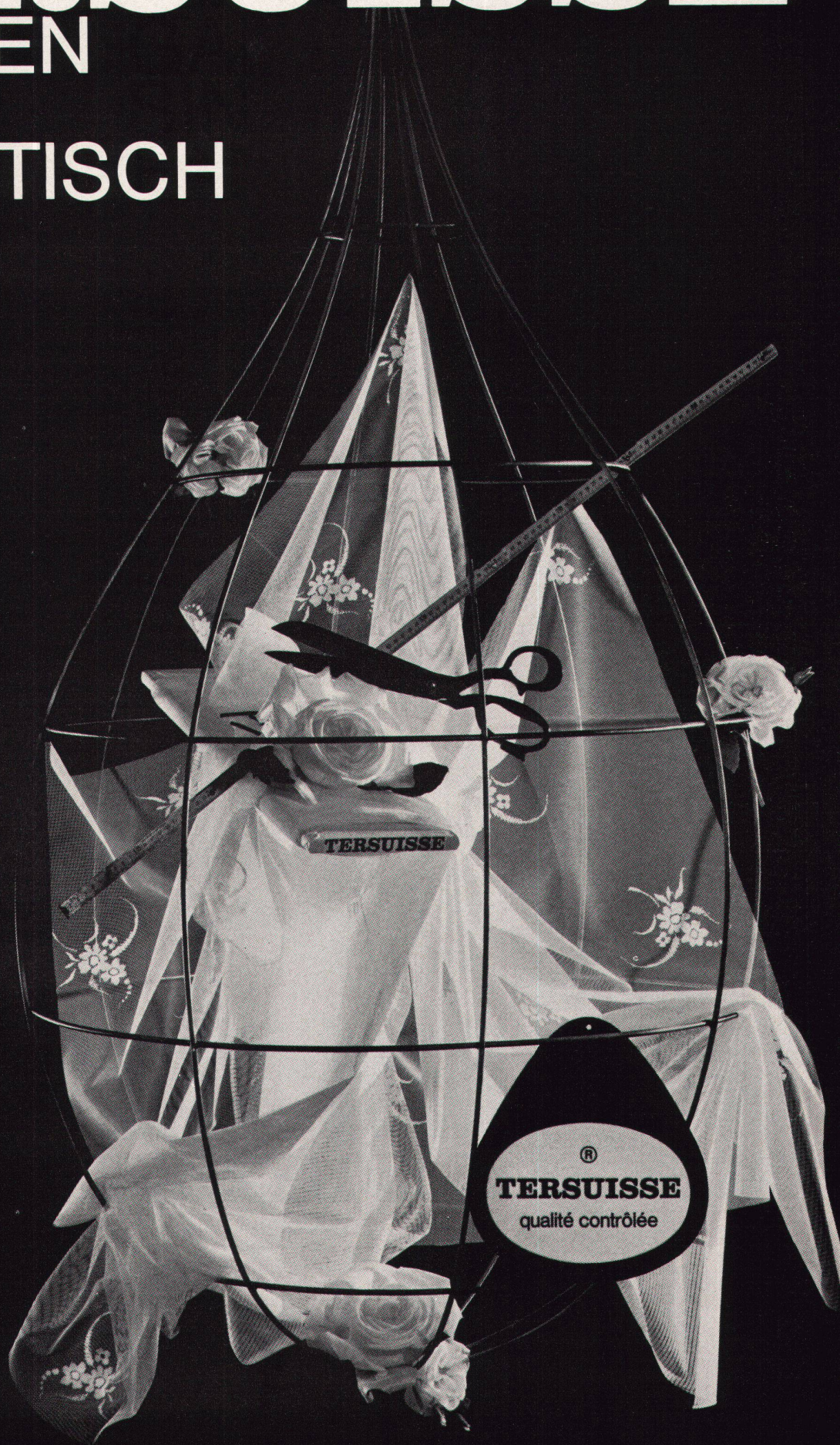
SIBIR Kühlapparate GmbH
8952 Schlieren, Tel. (051) 98 84 44

TERSUISSE

GARDINEN SIND FANTASTISCH

Ob Sie Innenarchitekt sind oder Hausfrau mit viel Geschmack, beim Gardinenkauf kommt es darauf an, aus einem möglichst reichhaltigen Sortiment wählen zu können. Dies bietet Ihnen die neue TERSUISSE-Gardinen-Kollektion: unzählige exklusive Designs für jeden Wohnstil; glatte, gemusterte, uni oder bunte Gardinen, mit und ohne Bordüren, in allen Breiten. Lassen Sie sich im Warenhaus oder Fachgeschäft die herrlichen, pflegeleichten TERSUISSE-Gardinen zeigen, sie werden Ihnen bestimmt gefallen! Bezugsquellen bei VISCOSUISSE Abt. Marketing Tel. 041-5 21 21

VISCOSUISSE
SOCIÉTÉ DE LA VISCOSE SUISSE/EMMENBRÜCKE



Griesser geht mit der modernen Architektur



GRIESSER

GRIESSER AG,
8355 AADORF

FILIALEN IN:
BASEL, BERN, GENÈVE,
LA CHAUX-DE-FONDS,
LAUSANNE, LUGANO,
LÜZERN, OBERWIL/BL,
ST. GALLEN,
VENTHONNE/VS,
ZÜRICH

Solomatic® Roll-Lamellenstoren entsprechen höchsten Anforderungen und eignen sich deshalb besonders für Hochhäuser. Ihre solide Konstruktion hält dem erhöhten Winddruck stand und auch grosse Storen sind noch leicht zu bedienen.

Widerstandsfähig und geräuscharm bei Wind und Wetter — durch einen Griff licht- und wärmeregulierend bei Sonneneinstrahlung — bilden sie den idealen Fensterverschluss für moderne Bauten. Denn Griesser geht mit der Zeit.

Büro-Hochhaus Sulzer, Winterthur, 1408 Roll-Lamellenstoren Solomatic

auch hier: Schindler Lifts



DIE **hiag** DENKT **MASSIV** IN **HOLZ!**

Die Hiag ist in allen Märkten zu Hause — sie kann auch im afrikanischen Holzgeschäft mitreden. Sie kann sich die besten Partien sichern: Abachi, Iroko, Sipo, Limba, Tola, Mansonia, Sapelli und Tiama. Sie kauft zur richtigen Zeit am richtigen Ort die richtigen Hölzer zum richtigen Preis. All das kommt ihren Kunden zugute! Wir handeln in Grossmengen, verkaufen aber (besonders günstig!) auch Kleinpartien, ganz nach Ihrem Bedarf. Die Vielfalt unseres Sortiments deckt alle Verwendungsgebiete. Unsere Hölzer begeistern Verarbeiter und Gestalter. Verlangen Sie Unterlagen und Muster, und machen Sie Gebrauch von unserem Beratungsdienst. Über Holz wissen wir Bescheid!

hiag Hiag Holzindustrie AG
9430 St. Margrethen
071 / 7112 01

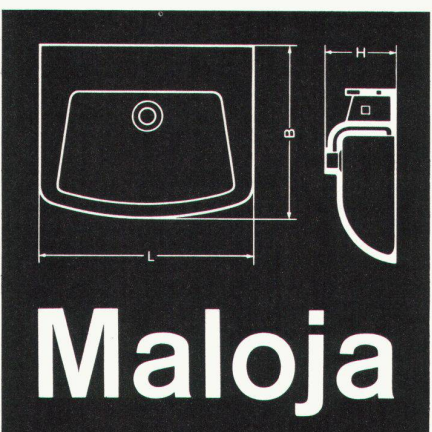
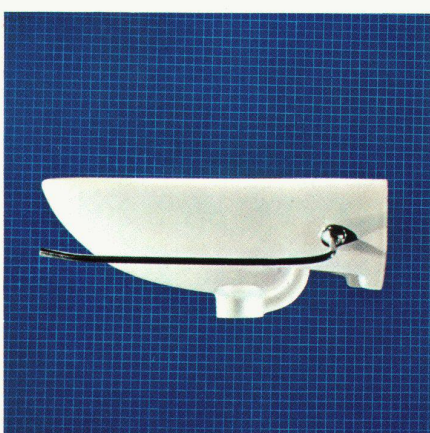
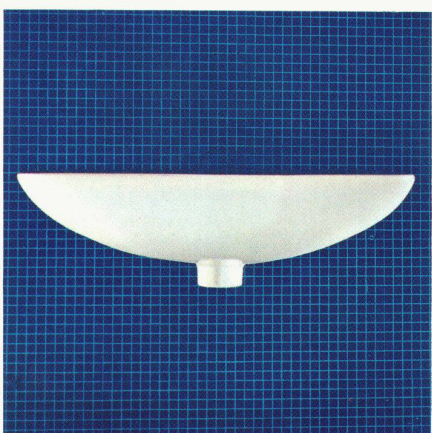
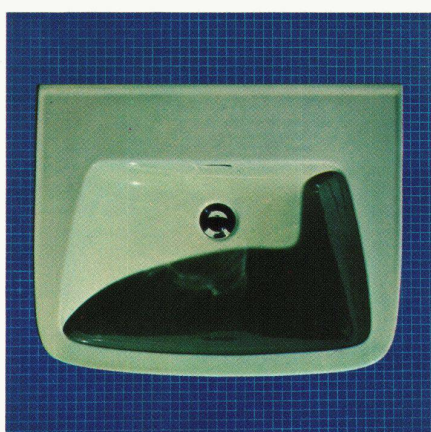
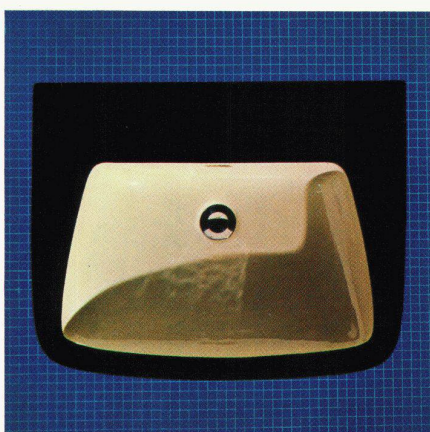
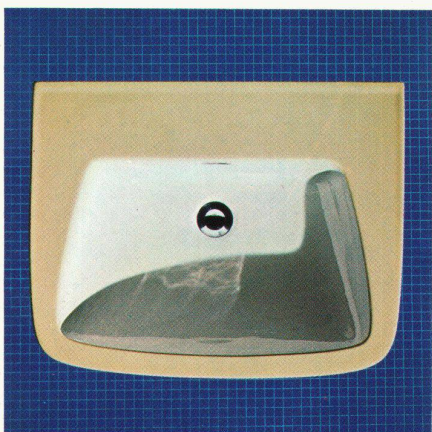
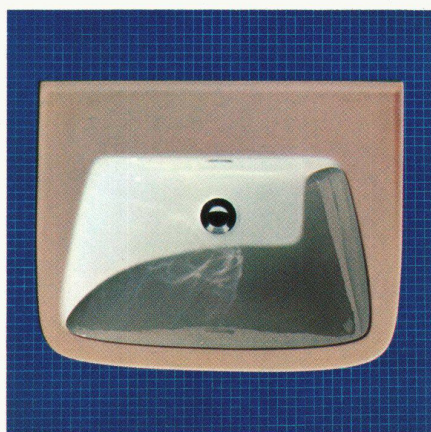
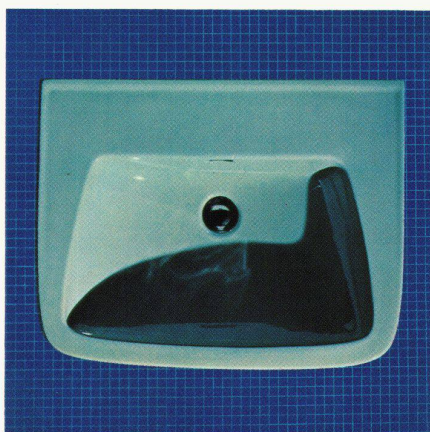
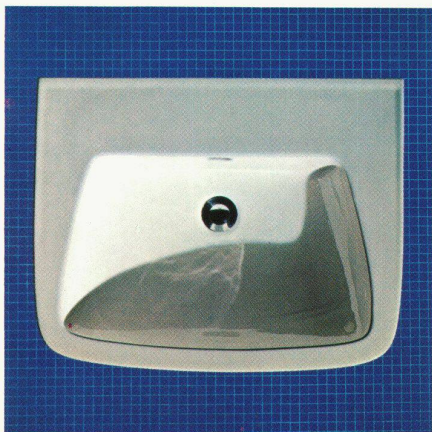




Maloja

Laufen



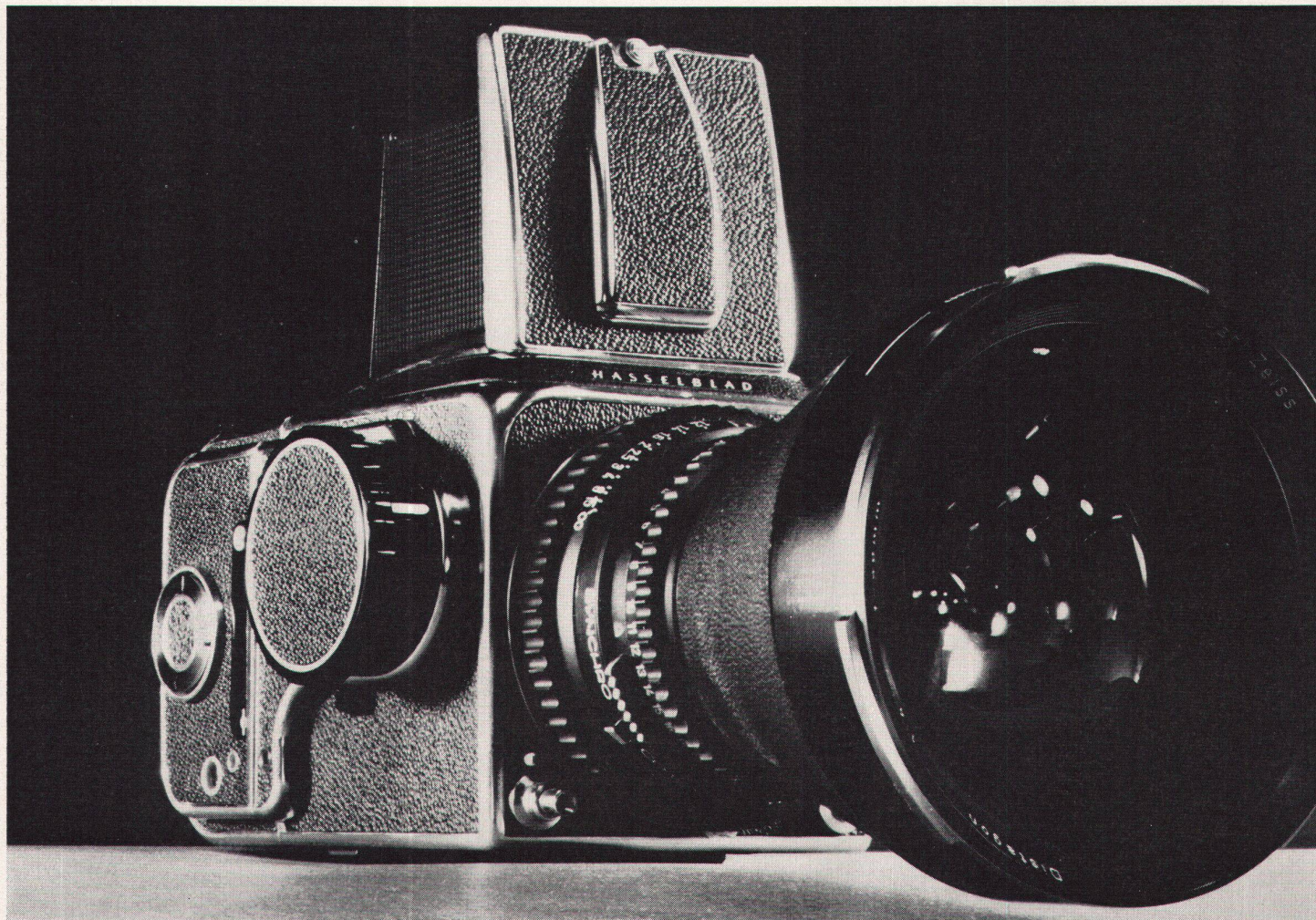


Die Grössen:			
	Länge	Breite	Höhe
Maloja	L	B	H
64	64 cm	50 cm	22 cm
60	60 cm	48 cm	20 cm
54	54 cm	43 cm	18 cm
48	48 cm	32 cm	18 cm

Maloja, der Waschtisch mit vielen Vorzügen. Modernes Design, praktische Abstellflächen, ansprechende Farbkombinationen, und als Material das bewährte Sanitärporzellan aus Laufen. Lieferung und Beratung durch den Sanitärfachhandel. Maloja, ein Produkt der AG für Keramische Industrie Laufen. 4242 Laufen/Schweiz

Laufen

Hasselblad kennt keine Grenzen!



Zeiss Distagon f 4/40 mm Objektiv — ein Bildwinkel von 88° mit einer «gewöhnlichen» Kamera

Ihre Hasselblad eine «gewöhnliche» Kamera? Wohl kaum, denn sie ist das Kernstück des modernsten Kamerasystems. Und nun kommt noch das extreme Zeiss Weitwinkelobjektiv f 4/40 mm mit einem Bildwinkel von 88° hinzu. Eine Konstruktion, die an der

Photokina Aufsehen erregte. Zu Recht, denn sie eröffnet Ihnen und Ihrer Hasselblad 500 C oder 500 EL noch mehr Möglichkeiten. Ein Bildwinkel von 88°!

Einige technische Daten: Zeiss Distagon f 4/40 mm, Bildwinkel 88°, 10 Linsen, Distanzbereich

zwischen 50,8 cm und unendlich, Blendenbereich von 4-32, Synchro-Compur Verschluss, B 1-1/500 Sekunde.

H A S S E L B L A D
der Welt bestentwickeltes Kamerasystem.



Der in den Rahmen gebannte Duschvorhang:

Die spirella
«SHOWERFOLD»® Falttür!
Trennt Badewanne oder
Dusche völlig wasserdicht
vom übrigen Raum.
Modernes sachliches
Aussehen.
Funktionssicher und
einfach zu reinigen.
Material: silber-eloxierte
Anticorodal-Rahmen,
flexible, matt-transparente
Faltelemente aus
Kunststoff.
In jedem Badezimmer auch
nachträglich leicht und
ohne Beschädigung der
Wände montierbar.
Verkauf durch den
Sanitär-Handel.

Preisgünstiger Einbau durch betriebseigene Fach-Equipe.

spirella®

Anton A. Heuberger
Lindenstrasse 20
8302 Kloten
051/84 23 00



Seit vielen Jahren bürgt die Marke **RUNTAL** für
WIRKSAMKEIT, SICHERHEIT, FORMSCHÖNHEIT
Heizplatten Konvektoren Radiatoren

Schweizer Patente und Fabrikat, Markenschutz

Verkauf: 2000 Neuchâtel

8032 Zürich 7

9500 Wil SG

Route des Falaises 7

Hedwigstraße 3

Gallusstraße 10

Telephon 038 592 92

Telephon 051 5378 78

Telephon 073 621 73



VETROFLEX-Isolierung bedeutet
Einsparung an Baumaterial und Brennstoff,
Platzgewinn und herabgesetzte Unterhaltskosten.
VETROFLEX = der gewinnbringende Komfort!

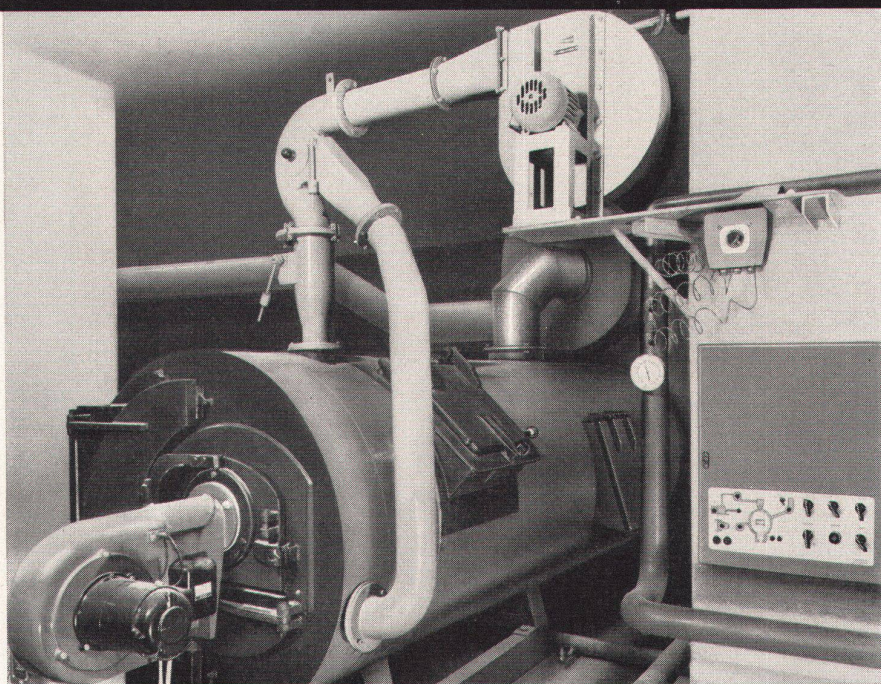
GLASFASERN AG
Verkaufsbüro 8039 Zürich
Nüschelerstr. 30
Tel. 051/27 17 15

FIBRES DE VERRE S.A.
3, chemin de Mornex
1000 Lausanne
tél. 021/22 42 92

Voll- automatische Späne- feuerungen

Unsere Referenz:

300
Anlagen



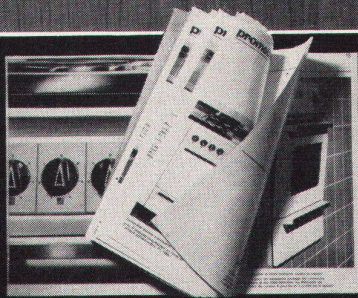
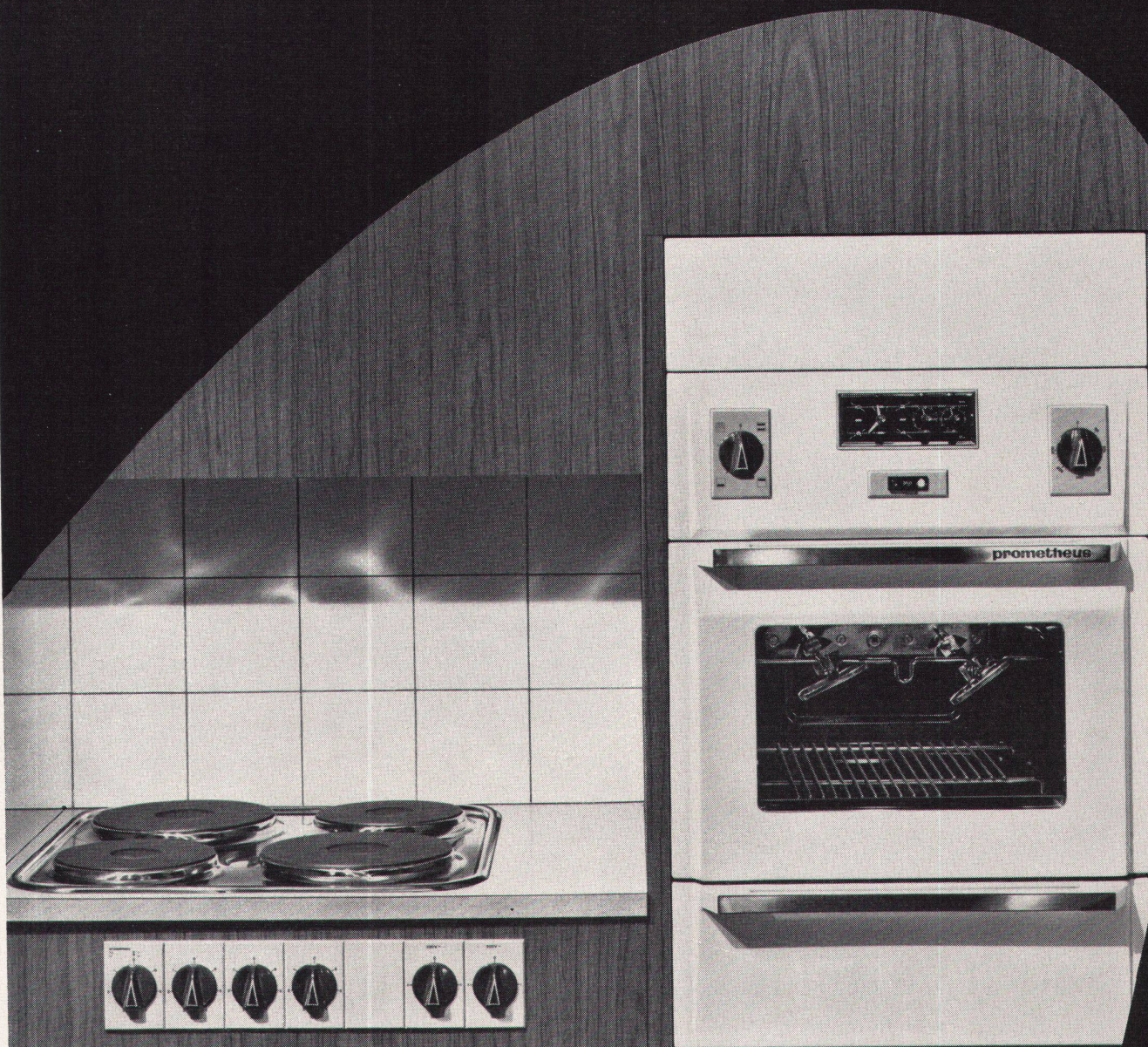
W Rügsegger Luft- und Feuerungstechnische Anlagen. Äusserst exakte Projektierung und Ausführung.

Tobelhofstrasse 348, 8044 Zürich

Telefon 051/85 85 80

prometheus

BEL-DOOR Einbau-Backofen
BEL-DOOR Einbau-Rechaud



Das BEL-DOOR Programm:
Einbau-Kochherde
Freistehende Kochherde
Einbau-Rechauds
Einbau-Backöfen
Einbau-Wärmeschränke
Prometheus AG. 4410 Liestal
Telephon 061-84 44 71

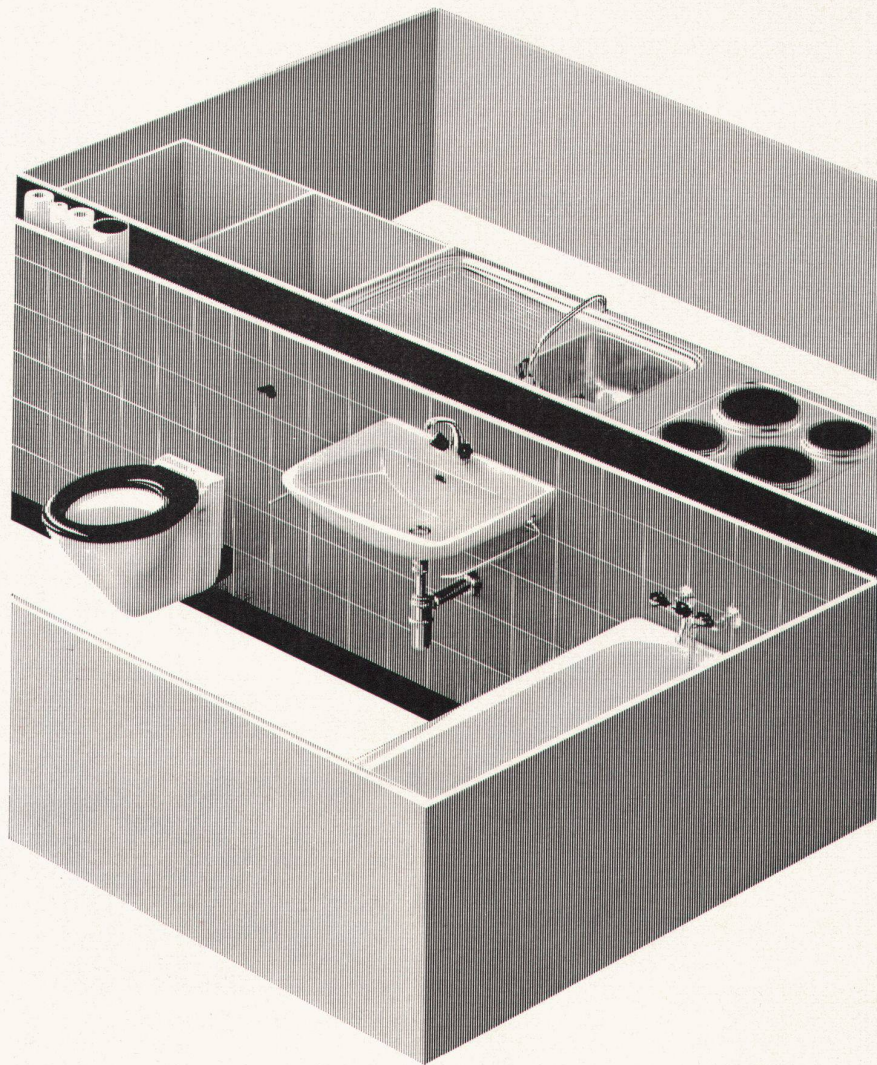
Senden Sie bitte den Übersichtsprospekt für
Prometheus BEL-DOOR-Apparate W 19

Name

Strasse

Ort

BON



Sanfit verbilligt den Wohnungsbau durch Rationalisierung.

Konsequent rationell durchdacht, erlaubt die Sanfit-Montagemethode den Einbau der kompletten Bad- und Kücheneinrichtung in die fertigerstellten Räume am Ende der Bauzeit. Lieferung, Montage und Inbetriebnahme einer Wohnungseinheit erfolgen in einer einzigen, fortlaufenden Arbeitsphase von wenigen Stunden. Die Sanitär-Fertiginstallation Sanfit ist im vorgefertigten Elementbau wie auch bei der konventionellen Bauweise anwendbar. Diese Vorteile und noch viele weitere lassen sich Bauherren und Architekten an einer Musteranlage beim Regionalvertreter zeigen.

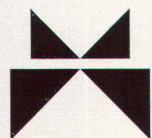
Beratung, Verkauf und Einbau erfolgen durch bestausgewiesene Sanitär-Installationsfirmen in der ganzen Schweiz: **Aarau:** Ernst Ammann AG, Milchgasse 7, Tel. 064 222966. **Basel:** L.+H. Rosenmund, Riehentorstrasse 17, Tel. 061 339810. **Bern:** Schmid-Bill AG, Haldenstrasse 16, Tel. 031 421286. **Arnold Baumann AG**, Seftigenstrasse 41, Tel. 031 462277. **Biel:** Pärli + Cie, Renferstrasse 4-6, Tel. 032 48822. **Chur:** Dipl. Ing. E. Willi AG, Ottostrasse 25, Tel. 081 228622. **Liestal:** L.+H. Rosenmund, Gestadeckplatz 6, Tel. 061 841821. **Luzern:** Kramit AG, Fluhmattweg 6, Tel. 041 64803. **Schaffhausen:** Alfred Scherrer AG, Neustadt 57, Tel. 053 54644. **Solothurn:** Urs Arm, Bielstrasse 111, Tel. 065 23297. **St. Gallen:** Heinrich Kreis, Moosstrasse 52, Tel. 071 272311. **Thun:** Arnold Baumann AG, Florastrasse 2, Tel. 033 22376. **Vaduz FL:** Gustav Ospelt, Installationen, Tel. 075 21155. **Zug:** Wickart AG, St.-Antons-Gasse 5, Tel. 042 48333. **Zürich:** Rothmayr + Co. AG, Hallwylstrasse 71, Tel. 051 270192. **Bezugsquellennachweis** für alle Regionen der Schweiz durch die Sanfit AG, Frauenfelderstrasse, 8475 Ossingen ZH, Tel. 052 41833.



Brandschutz-Türabschlüsse

rauchdicht: Typ HZ -R
feuerhemmend: Typ HZ -F30
feuerbeständig: Typ HZ -F60

Konstruktion nach feuerpolizeilichen Vorschriften
Zulassung gemäss EMPA-Prüfbericht

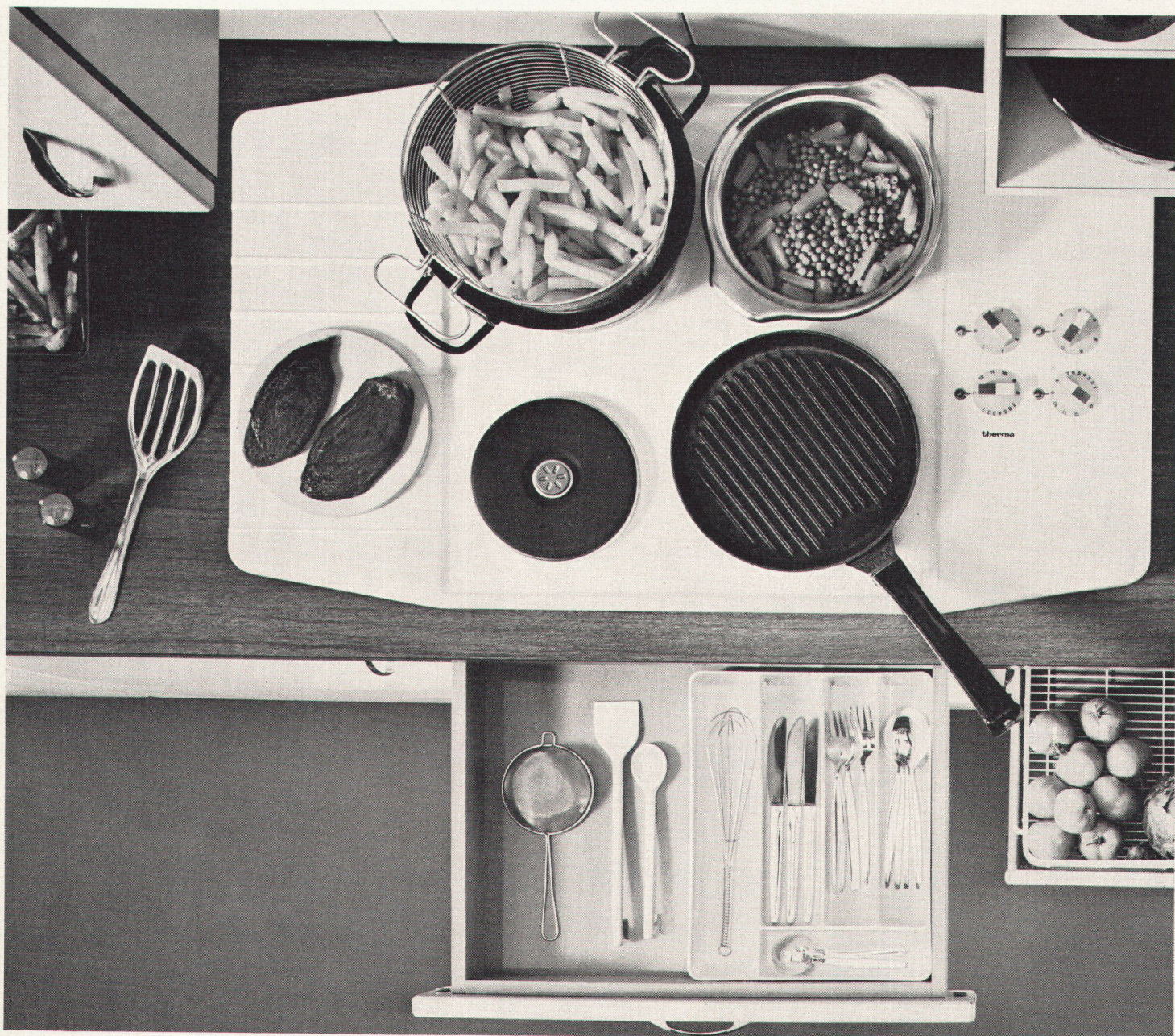


Metallbau
HZ Konstruktionen
Profilpresswerk

hädrih &co

8047 Zürich Freilagerstrasse 29 Telefon 051/521252

Kochstellen im Kunststofftisch



Kunststoff-Arbeitstische haben gute Eigenschaften. Sie sind warmgriffig, schallfrei und pflegefreundlich. Es gibt sie in verschiedenen Farben und Dessins. Sie werden von Hausfrauen bevorzugt.

An die Kochstelle im Kunststoff-Arbeitstisch stellen sich besondere Forderungen. Die neuen Thermo-Einbaukochgeräte — hier die Kochmulde «Oktagon» — erfüllen sie: mit viel hitzefestem Pfannenabstellplatz unmittelbar neben den Kochplatten und mit einer hervorragenden Wärmeisolierung.

Thermo-Einbaukochmulde «Oktagon», 3 oder 4 Platten, alle Schalter mit Signallampe, Verschaltung weiss porzellanemailliert oder Chromnickelstahl; Unterseite berührungssicher verschalt, anschlussfertig verdrahtet; einbaubar in Thermo- und andere moderne Küchen mit Kunststoff-Abdeckungen.

therma

Therma AG, 8762 Schwanden
Telefon 058/7 14 41
Büros und Ausstellungen in Zürich,
Bern, Basel, Lausanne, Genf und
Cadenazzo

Pionier der Küche