

Zeitschrift: Das Werk : Architektur und Kunst = L'oeuvre : architecture et art
Band: 55 (1968)
Heft: 3: Altstadtsschutz - Denkmalpflege

Werbung

Nutzungsbedingungen

Die ETH-Bibliothek ist die Anbieterin der digitalisierten Zeitschriften auf E-Periodica. Sie besitzt keine Urheberrechte an den Zeitschriften und ist nicht verantwortlich für deren Inhalte. Die Rechte liegen in der Regel bei den Herausgebern beziehungsweise den externen Rechteinhabern. Das Veröffentlichen von Bildern in Print- und Online-Publikationen sowie auf Social Media-Kanälen oder Webseiten ist nur mit vorheriger Genehmigung der Rechteinhaber erlaubt. [Mehr erfahren](#)

Conditions d'utilisation

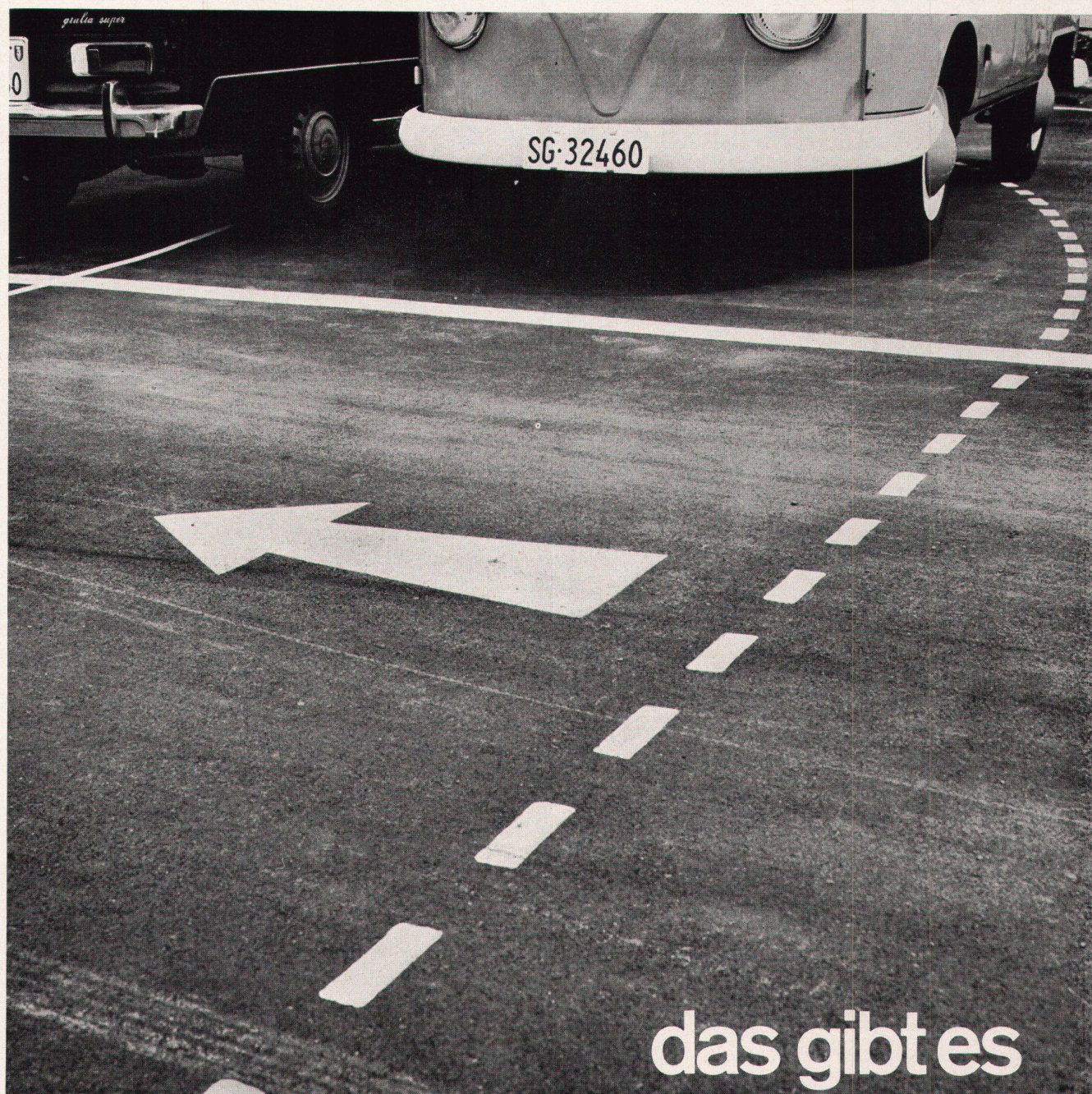
L'ETH Library est le fournisseur des revues numérisées. Elle ne détient aucun droit d'auteur sur les revues et n'est pas responsable de leur contenu. En règle générale, les droits sont détenus par les éditeurs ou les détenteurs de droits externes. La reproduction d'images dans des publications imprimées ou en ligne ainsi que sur des canaux de médias sociaux ou des sites web n'est autorisée qu'avec l'accord préalable des détenteurs des droits. [En savoir plus](#)

Terms of use

The ETH Library is the provider of the digitised journals. It does not own any copyrights to the journals and is not responsible for their content. The rights usually lie with the publishers or the external rights holders. Publishing images in print and online publications, as well as on social media channels or websites, is only permitted with the prior consent of the rights holders. [Find out more](#)

Download PDF: 14.01.2026

ETH-Bibliothek Zürich, E-Periodica, <https://www.e-periodica.ch>



das gibt es

Autos auf dem
Schulhausplatz, Kinder
die spielen, Sportler
die trainieren, auf
einem wetterfesten,
fussfreundlichen und
trotzdem kompakten
Belag.

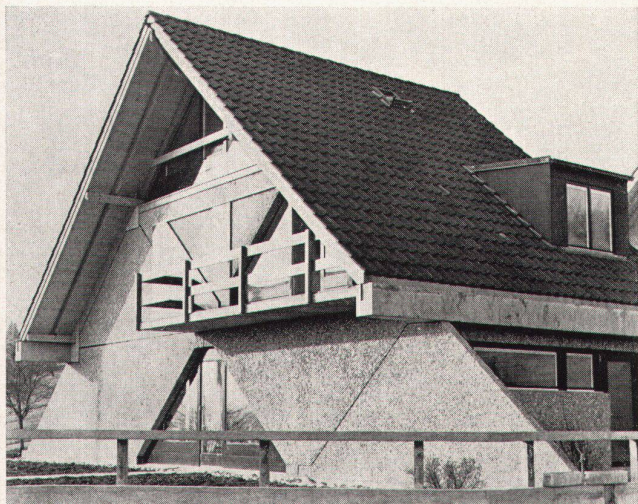
**RUB
KOR**

denn seit es

gibt,
gibt es auch in
der Schweiz einen
elastischen dennoch
frostsicheren und
pflegeleichten All-
wetter-Asphaltbelag.
Verlangen Sie die
Dokumentation bei

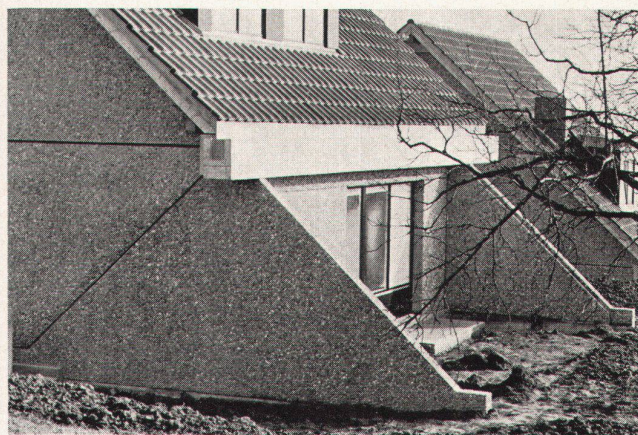
Walo Bertschinger AG.
in Zürich, oder
in Ihrer Nähe!

Wir fabrizieren, liefern und montieren vorfabrizierte Elemente für den Bau von Mehr- und Einfami-



lienhäusern sowie für Industriebauten.

Ausführung in Schwer- und Isolierbeton. Besonders empfehlen wir unsere neuentwickelten Aus-



senwandplatten aus Perlit-Beton mit beliebigen Vorsatzmitteln.

MODUL AG

Betonvorfabrikation für Industrie und Wohnungsbau

Falknerstr. 26, 4000 Basel, Tel. 061/2406 53

Stuhl- & Tischfabrik Klingnau AG

5313 Klingnau Tel. 056 / 45 15 50
45 17 65

