

Objektyp: **Advertising**

Zeitschrift: **Das Werk : Architektur und Kunst = L'oeuvre : architecture et art**

Band (Jahr): **55 (1968)**

Heft 3: **Altstadtschutz - Denkmalpflege**

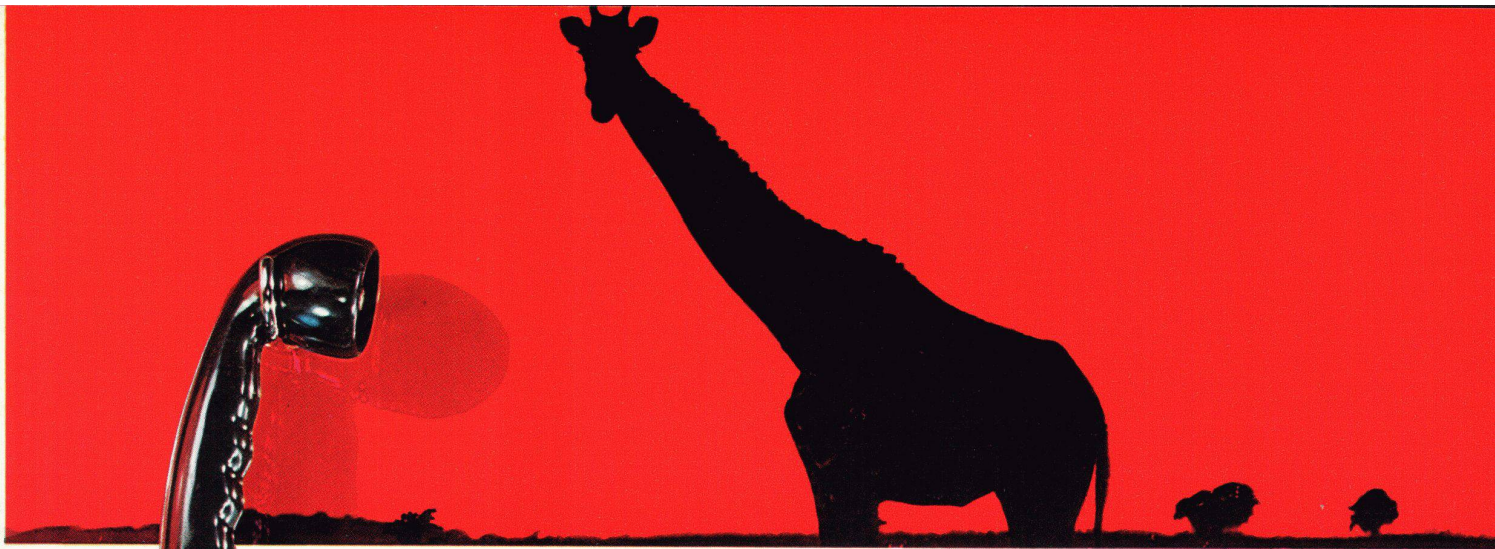
PDF erstellt am: **27.07.2024**

Nutzungsbedingungen

Die ETH-Bibliothek ist Anbieterin der digitalisierten Zeitschriften. Sie besitzt keine Urheberrechte an den Inhalten der Zeitschriften. Die Rechte liegen in der Regel bei den Herausgebern. Die auf der Plattform e-periodica veröffentlichten Dokumente stehen für nicht-kommerzielle Zwecke in Lehre und Forschung sowie für die private Nutzung frei zur Verfügung. Einzelne Dateien oder Ausdrucke aus diesem Angebot können zusammen mit diesen Nutzungsbedingungen und den korrekten Herkunftsbezeichnungen weitergegeben werden. Das Veröffentlichen von Bildern in Print- und Online-Publikationen ist nur mit vorheriger Genehmigung der Rechteinhaber erlaubt. Die systematische Speicherung von Teilen des elektronischen Angebots auf anderen Servern bedarf ebenfalls des schriftlichen Einverständnisses der Rechteinhaber.

Haftungsausschluss

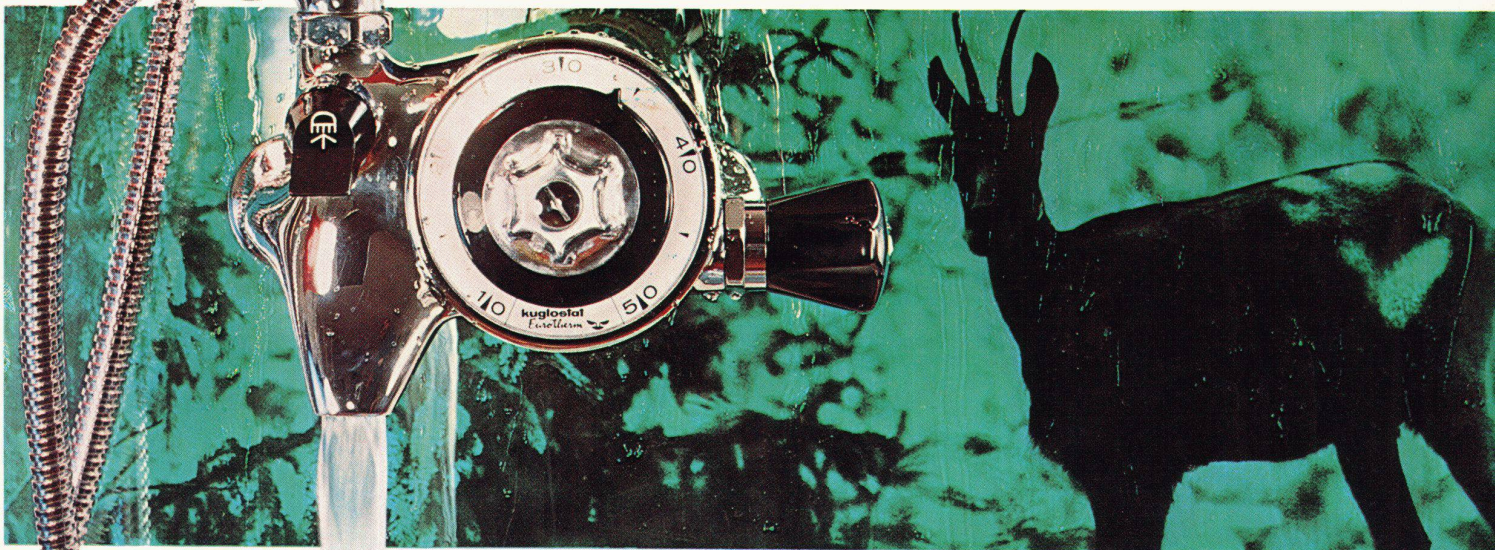
Alle Angaben erfolgen ohne Gewähr für Vollständigkeit oder Richtigkeit. Es wird keine Haftung übernommen für Schäden durch die Verwendung von Informationen aus diesem Online-Angebot oder durch das Fehlen von Informationen. Dies gilt auch für Inhalte Dritter, die über dieses Angebot zugänglich sind.



Im Süden wünscht man frisches Wasser...



Im Norden kann es nicht warm genug sein...



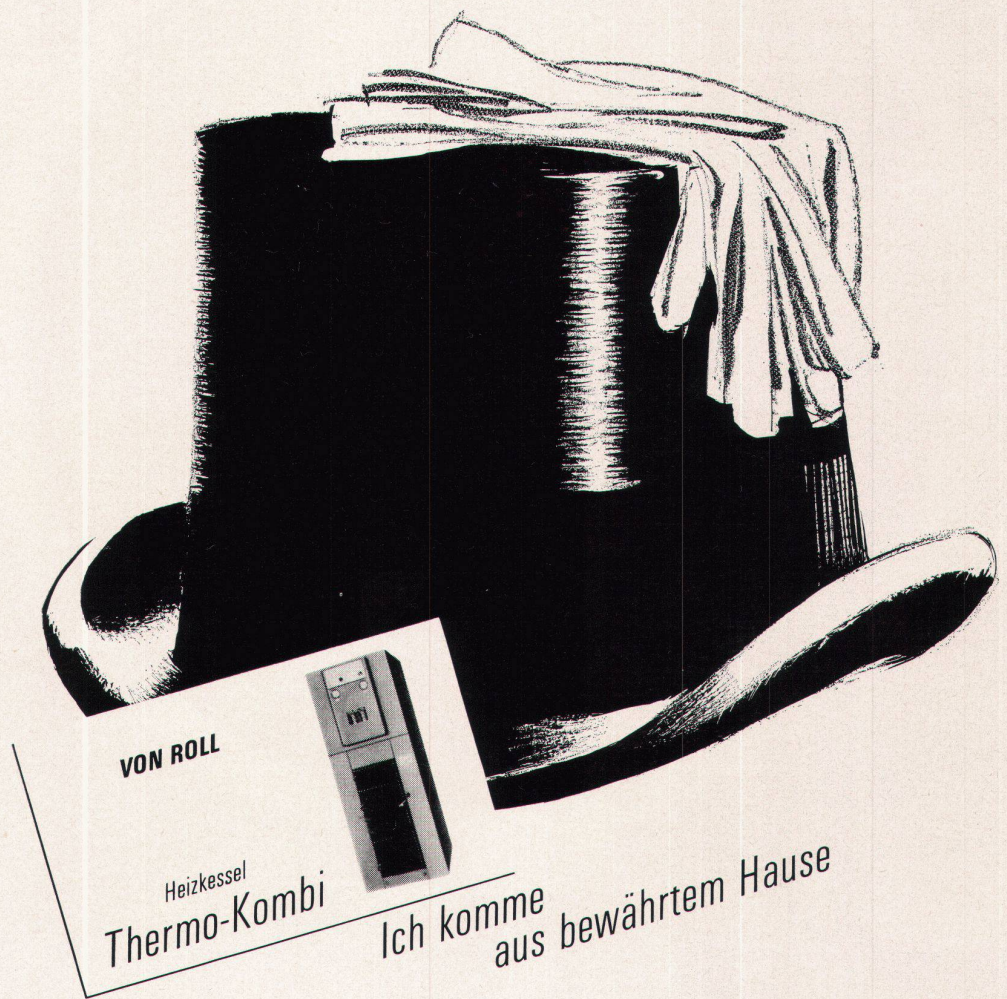
kugler

Mit dem thermostatischen Mischventil Kuglostat-Eurotherm können Sie die Ihnen zusagende Wassertemperatur wählen.

- keine Warmwasservergeudung
- konstante Temperatur
- keine Verbrennungsgefahr
- robust, präzis und formschön

Verlangen Sie Prospekte.

KUGLER Metallgießerei und Armaturenfabrik AG Genf - Zürich



Ich bin für jedermann erschwinglich

Ich bringe Wärme in jedes Haus.

Es heisst von mir:

Wo er ist, fühlt man sich behaglich.

Es macht mir auch Vergnügen,

Warmwasser zu bereiten.

Bis 800 Liter in der Stunde

(je nach dem Warmwasserspeicherinhalt).

Ich habe ein langes Leben vor mir.

Das kann nicht jeder sagen.

Aber ich, und mit gutem Grund;

denn ich bin aus Gusseisen.

*Falls Sie mich
erreichen wollen,
hier mein Telefon:*

*062 273 33
es meldet sich*

VON ROLL VON ROLL AG. Werk Klus, 4710 Klus

*Sie treffen mich auch an der HILSA. Vom 15. bis 24. März 1968
Stand 39, Halle 1 der ZÜSPA in Zürich-Oerlikon*



CE

Ein Spiegelbild fortschrittlicher Bauweise . . .

ist die Wandklosettanlage MODERNA mit keramischem Spülkasten.
Eine ästhetisch einwandfreie Lösung für den wandhängenden Apparat.
Die Wandklosettanlage MODERNA bietet 10 cm Bodenfreiheit
und vereinfacht darum die Pflege der Toilette.

Der Apparat wird in Weiss sowie in sechs Standardfarben
Gelb, Grau, Grün, Blau, Korallin und Schwarz hergestellt.
Auf Wunsch senden wir Ihnen die Montage-Unterlagen.

Verkauf über den Sanitärgrosshandel,
in dessen Ausstellungen die Anlage besichtigt werden kann.

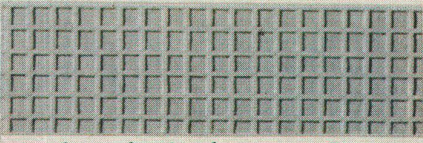
Laufen



AG für Keramische Industrie Laufen 4242 Laufen /Schweiz

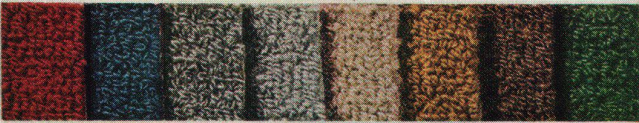
Möchten Sie auch so grosszügig wohnen?

Nichts einfacher als das! Ein nahtloser TIARA-Teppichboden verwandelt Ihr Zimmer grosszügig in einen Raum - Ohne jede Befestigung legt er sich



glatt und unverrückbar bis in alle Ecken. Sein Waffelrücken haftet nicht nur, er ist elastisch und wirkt isolierend. Sie erhalten den TIARA-Teppichboden auf

jeden beliebigen Grundriss zugeschnitten und zahlen praktisch nur, was Sie verlegen. Im Nu ist er eingepasst, ohne Umtriebe, ohne grosse Kosten. Fragen Sie zum Beispiel nach TIARA-Laine aus reiner Schurwolle,



einem wunderbaren Material für gediegene Wohn- und Repräsentationsräume in 8 aus-

gewählten Farben. Sie müssen ihn ansehen und befühlen. Sie werden sich an ihm freuen, weil er so schön

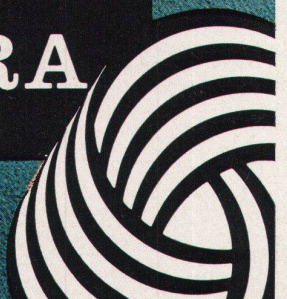
ist und sich so unglaublich leicht reinigen lässt.



TIARA-Teppichböden werden in Urnäsch hergestellt, in der modernsten Teppichbodenfabrik der Schweiz, einer Gemeinschaftsgründung der Teppichfabrik Tisca, Bühler und der Linoleum AG, Giubiasco. Zwei Firmen, die seit Jahrzehnten das Vertrauen von Architekten und Bauherren geniessen und Ihr Vertrauen verdienen. TIARA-Teppichböden sind erhältlich beim Fachhandel, der Ihnen die Kollektion oder grosse Muster nach Hause gibt.

TIARA

TIARA Teppichboden AG
Urnäsch/AR



**Sie dürfen mit
diesem
Holzwurm nicht
schimpfen.**



**Porenfinish
ist eben
die natürlichste
Holzimitation,
bis auf einige
Vorteile.**



Es sind **die eingepressten Holzporen** der Porenfinish-Kunstharzplatten von Formica, die unseren sympathischen Holzwurm zu dieser Irrfahrt verführt haben. Bald aber wird er zugeben müssen, dass er vergebens seine Zähne ausbeißt, weil dies kein gewöhnliches Holz ist. (Obwohl Porenfinish nicht nur beim Betrachten, sondern auch beim Anfühlen «echt» ist. Eben weil die Oberfläche eingepresste Holzporen aufweist.) Porenfinish hat dem natürlichen Holz aber noch einiges voraus: Kratzfestigkeit, Hitzebeständigkeit, enorme Haltbarkeit, leicht zu pflegen! Verschiedene Holzmaserungen, zweckmässige Grössen, erstklassige Qualität zu günstigen Preisen – das ist Formica-Service.

Nur von Formica: Der weltberühmte Porenfinish.



Formica Plastics AG
9303 Wittenbach
Tel. 071 98 16 14 / 15
Telex 77 289



« Wenn Sie mich fragen

... bei der neuen LAVATOR Waschmaschine



beeindrucken mich nicht allein die 8 vollautomatischen Waschprogramme



das grosse Fassungsvermögen oder... die Tatsache, dass man sie einfach in jeder Wohnung,



..... in jedem Einfamilienhaus ebenso einfach aufstellen kann



... die elegante Form, die vollautomatische Steuerung...



Fr. 1580.-!

Und das sage und schreibe für einen Automaten, hinter dem der weltbekannte Name SCHULTHESS steht...
 Übrigens – nicht nur der Name!
 Auch 110 einsatzbereite Schulthess-Monteur mit ihren Servicewagen. Das gefällt mir und überzeugt mich: Dieser Service!
 Dieser Preis! Es lohnt sich, die LAVATOR anzusehen!»



LAVATOR® SCHULTHESS

Maschinenfabrik Ad. Schulthess & Co. AG, Zürich

8002 Zürich
 3000 Bern
 4000 Basel, Sanitär-Kuhn
 7000 Chur
 9008 St. Gallen
 1200 Genf
 1000 Lausanne
 2000 Neuenburg
 6962 Lugano-Viganello

Stockerstrasse 57
 Aarberggasse 36
 Missionsstrasse 37
 Bahnhofstrasse 9
 Langgasse 54
 Rue de la Flèche 6
 Place Chauderon 3
 Rue des Epancheurs 9
 Via La Santa 18

Tel. 051 27 44 50
 Tel. 031 22 03 21
 Tel. 061 43 66 70
 Tel. 081 22 08 22
 Tel. 071 24 97 78
 Tel. 022 35 88 90
 Tel. 021 22 56 41
 Tel. 038 5 87 66
 Tel. 091 3 39 71

BON

LAVATOR von Schulthess dürfte besonders auch die Architekten und Bauherren interessieren. Für ausführliche Dokumentation benutzen Sie bitte diesen Bon.

- wünsche ausführliche Dokumentation
- wünsche den Besuch eines Schulthess-Beraters*

Name:

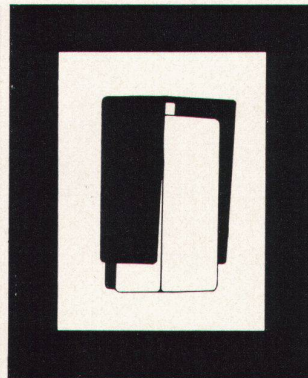
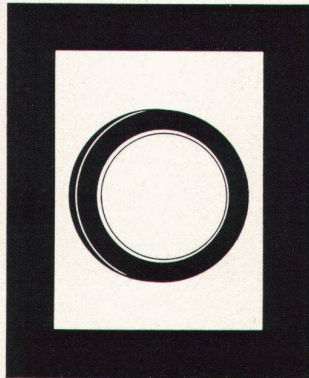
Adresse:

Postleitzahl und Ort:

* Zutreffendes ankreuzen



NEUENSCHWANDER & CO
8048 Zürich, Badenerstr. 808
Telefon 051/620704



«Bauen» Sie das Licht mit BEGA-Lichtbausteinen. Die Lichtquellen werden ein Gestaltungselement des Raumes. Modern und doch zeitlos.

Besuchen Sie unsere permanente Ausstellung. Parkplatz vor dem Haus.

STEE

Normschränke

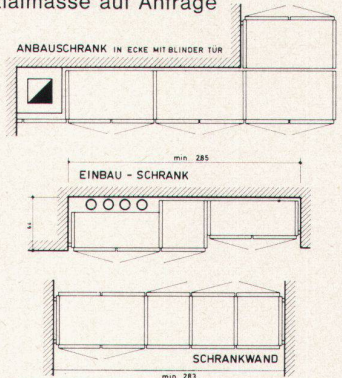
Das ist ein Schrank für Sie, in guter Qualität und erst noch günstig! STEE-Normschränke sind in verschiedenen Ausführungen zu beliebigen und interessanten Kombinationen zusammensetzbar. Sie persönlich bestimmen wieviele Einer- und Doppelselemente, Tabulare, Kleiderstangen, Schubladen etc. in Frage kommen. Haben Sie den praktischen, beweglichen Schubladenblock schon beachtet? Wir liefern sofort ab Lager mit oder ohne Montage.

Emil Steinauer, Normschränke
Spitalstrasse 20, 8840 Einsiedeln
Telefon 055/6 15 79

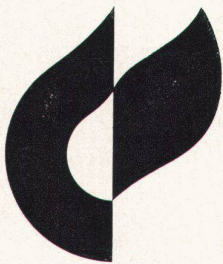


Einige Grundriss-Beispiele

	Masse in cm	1-tlg.	2-tlg.
Element-Einzel	57	112	
Element-Verlängerung	55	110	
Höhe ohne Sockel und Blende	219 und 179		
Sockelhöhe	7 und 10		
Schranksiefe	44 und 60		
Blende variabel je nach Raumhöhe			
Spezialmasse auf Anfrage			



INTHERM 68



Internationale
Fachmesse
Ölfeuerung und
Gasfeuerung

Stuttgart-
Killesberg
3.-7. April
1968

7 Stuttgart 1
Postfach 990
Am Kochenhof 16
Telephon
0711/221051

Die
Fachmesse für den
Heizungs- und
Feuerungsfachmann,
den Architekten und
die Baugesellschaften
mit dem umfassenden
Angebot fortschrittlicher
Heizungs-
und Feuerungstechnik
aus Europa und Übersee
in 15 modernen
Messehallen

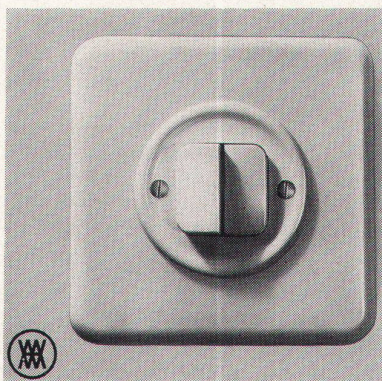
INTHERM –
der zentrale Markt
der Branche mit
seinem ständigen
Neuigkeitsrhythmus
jedes Frühjahr
in Stuttgart

*In Stuttgart muß
man gewesen sein*

Auskünfte in der Schweiz erteilt:

HADELSKAMMER DEUTSCHLAND-SCHWEIZ, 8001 Zürich, Talacker 41, Telephon (051) 253702

Ellbogenfreiheit, die wir meinen!

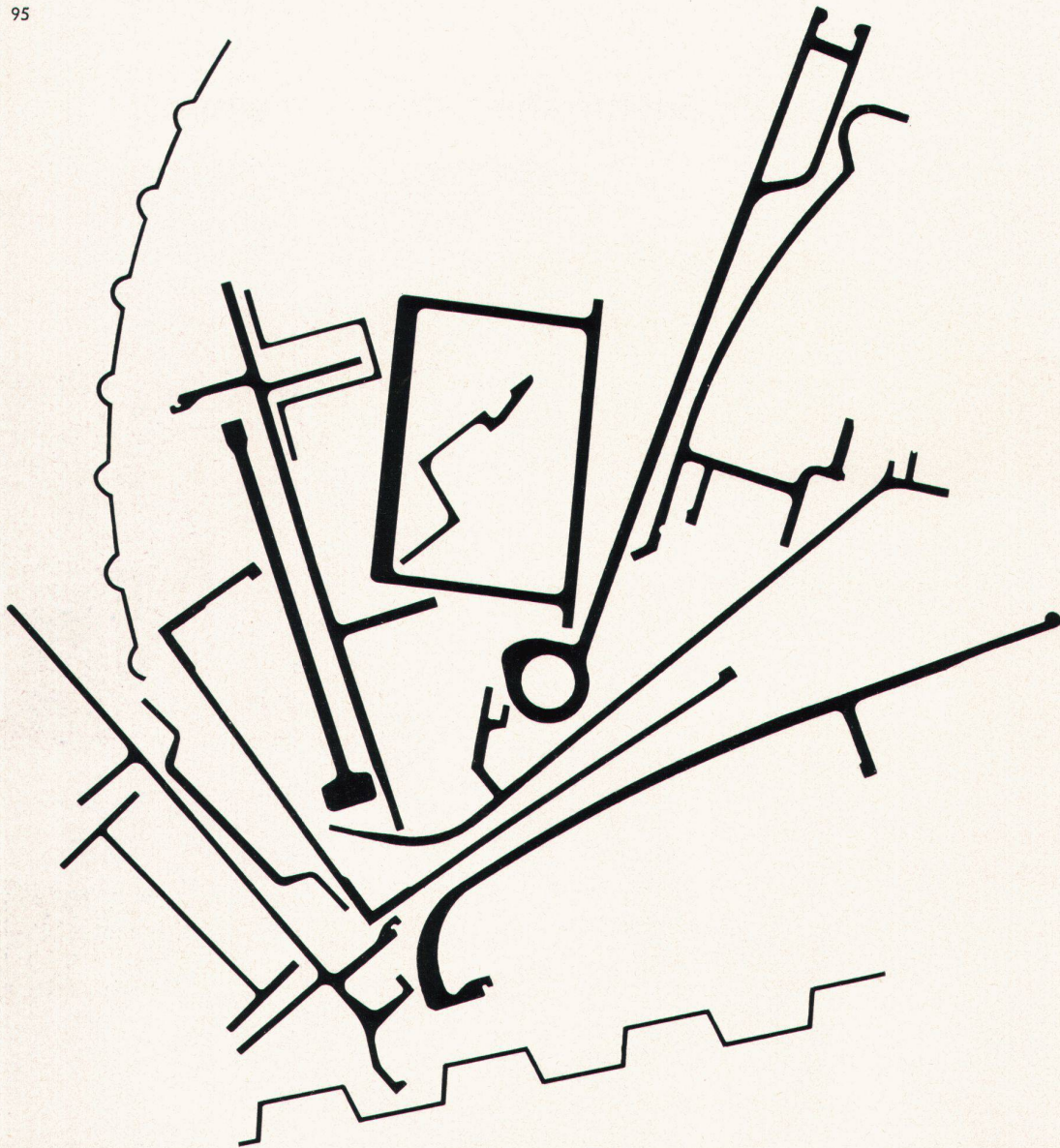


Haben Sie oft alle Hände voll?
Dann kann Ihnen ein freier Ellbogen und ein XAMAX-Druckknopfschalter wie gerufen kommen! Nur ein leichter Druck... schon brennt das Licht! Und wie elegant er aussieht, der XAMAX-Druckknopfschalter! In Weiss, Crème oder in Schwarz erhältlich! Für Unterputz- oder Aufputzmontage. Dank seiner kinderleichten Bedienung bleiben Wände und Tapeten sauber! Auch sieht man ihm an, ob er ein- oder ausgeschaltet ist, je nach Stellung des Druckknopfes!
XAMAX-Druckknopfschalter funktionieren jahraus jahrein absolut zuverlässig

und sicher! Spezial-Silberlegierungen verhindern ein Kleben der Kontakte, selbst beim Auftreten extremer Schaltströme. So besticht auch die äusserst präzise Druckknopfführung. Das ist XAMAX-Qualität! Auch in kleinen Dingen! Eine Qualität, die man spürt, bei jedem Druck!
Mit XAMAX-Druckknopfschaltern tapen Sie nie mehr im Dunkeln!

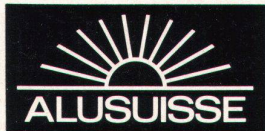
xamax

XAMAX AG, 8050 Zürich, Birchstr. 210



Zusammengesetzt: 1 Eisenbahnwagen!

So wie diese Aluminium-Profile werden tausend andere zu modernsten Konstruktionen für die verschiedensten Anwendungen zusammengesetzt. Täglich kommen neue hinzu. Aluminium ist zu einem Allround-Werkstoff geworden. Und der Weg zum Erfolg wird leicht gemacht: Die Alusuisse-Spezialisten stellen ihre umfassenden Erfahrungen auf allen Gebieten der Aluminium-Anwendung zur Verfügung der Kunden. Arbeiten Sie zu Ihrem Vorteil mit Alusuisse-Material und kostenloser Alusuisse-Beratung.



Schweizerische Aluminium AG Verkaufsabteilung 8048 Zürich Tel. 051/54 80 80

Weil wir Kompliziertes gerne vereinfachen, haben wir die KELLCO-Farbwählscheibe geschaffen.

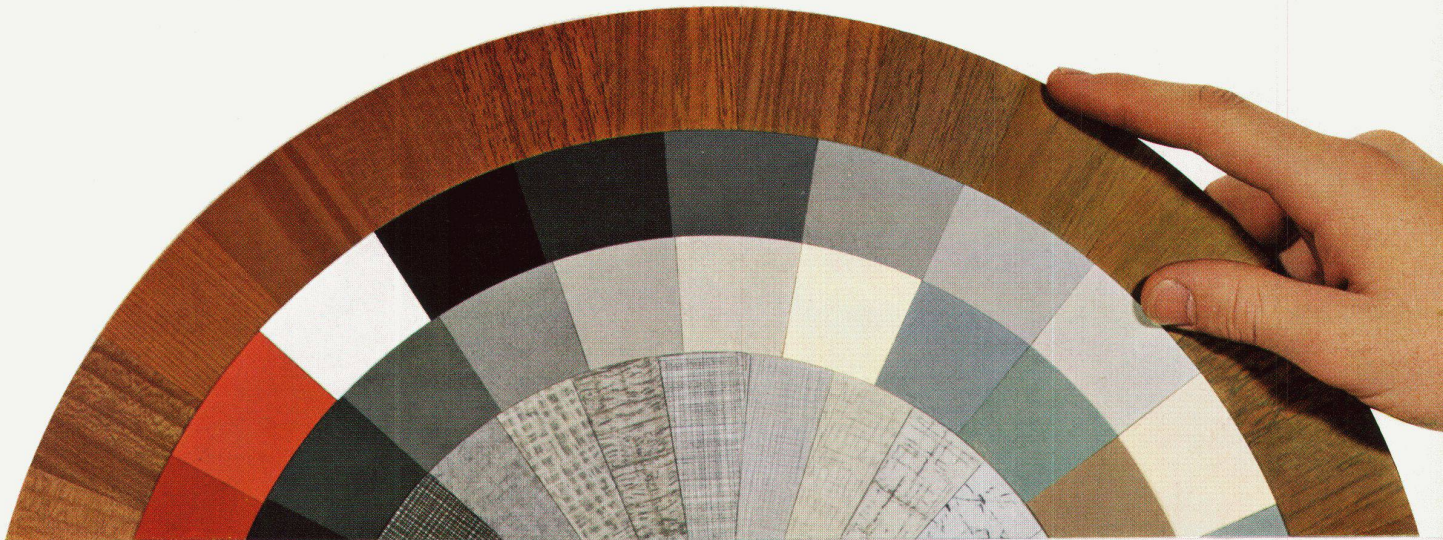
(sie ist bei uns kostenlos erhältlich)

Die neue KELLCO-Kunststoffplatten-Kollektion ist so umfangreich und farblich reichhaltig geworden, dass die individuelle Farbauswahl zur Qual werden könnte.

Weil wir nun (in Ihrem Interesse) Kompliziertes – eben die schwierige, zeitraubende Farbwahl – gerne vereinfachen, haben wir die KELLCO-Farbwählscheibe geschaffen. Sie erlaubt Ihnen ein

gutes Abwägen und eine leichte Kontrolle aller gewünschten KELLCO-Farbkombinationen.

Wo immer Sie auch Kunststoffplatten vorschreiben – mit KELLCO gehen Sie kein Risiko ein, denn KELLCO-Kunststoffplatten sind fabrikgarantiert.



KELLCO-Farbwählscheibe 1968

Harmonisateur de couleurs KELLCO 1968

Übersicht über die gesamte KELLCO-Kunststoffplatten-Kollektion
Einfaches Hilfsmittel zur schnellen und leichten Bestimmung von KELLCO-Farbkombinationen

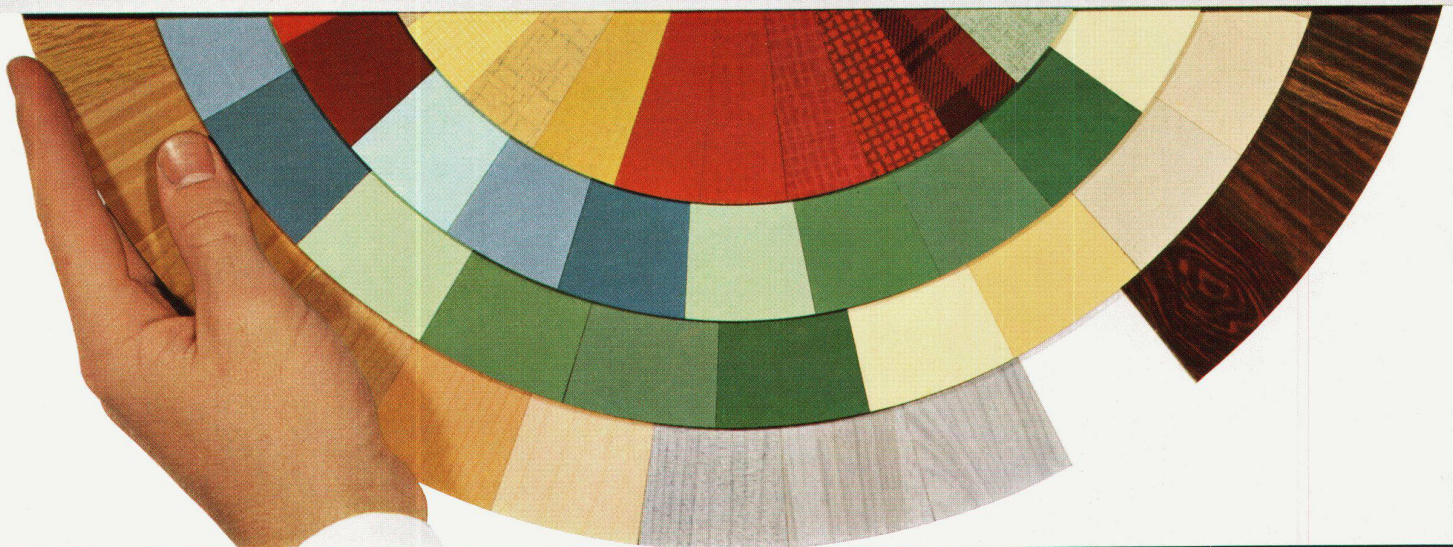
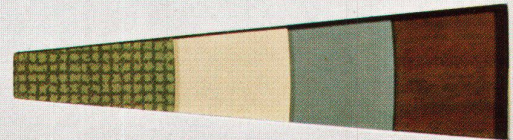
Wo immer Sie auch Kunststoffplatten vorschreiben – mit KELLCO gehen Sie kein Risiko ein!

vue d'ensemble sur la collection complète des stratifiés KELLCO
moyen très simple pour la détermination rapide et facile des colorations KELLCO

Partout où vous prescrivez l'usage de revêtements stratifiés, soyez assuré qu'avec KELLCO aucun risque vous ne prendrez!

1968

Keller+Co AG 5313 Klingnau Telefon 056/45 27 70



Keller+Co AG 5313 Klingnau Telefon 056 / 45 27 70

dekoral

Echt-Kupfer Kunststoffplatten

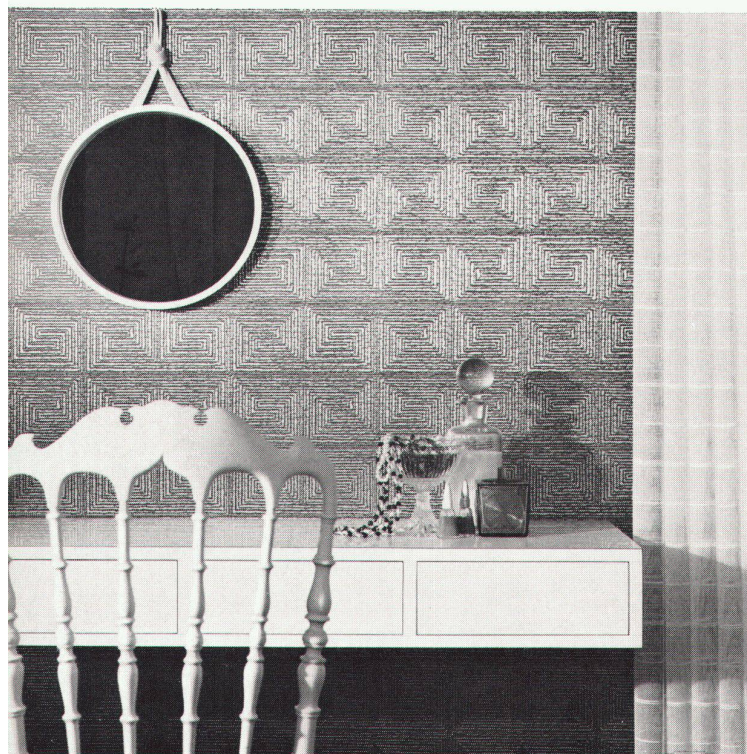
Reduktion 1:4

Dekoral ist eine neue – Echt-Kupfer-Kunststoffplatte, deren reliefartige Oberfläche mit einem Speziallack gegen Oxydation geschützt ist.

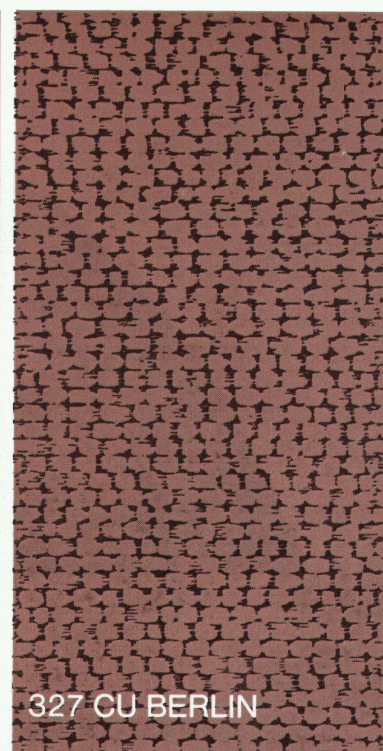
Dekoral – Echt-Kupfer-Kunststoffplatten können von jedem Schreiner leicht verarbeitet werden und sind für Architekten und Innenarchitekten ein ideales Gestaltungsmaterial.

Dekoral – Echt-Kupfer-Kunststoffplatten (1,3 mm dick) sind in der Abmessung 170×122 cm sowie mit den unten abgebildeten Mustern – wahlweise mit seidenmatter oder glänzender Oberfläche – über den Fachhandel lieferbar.

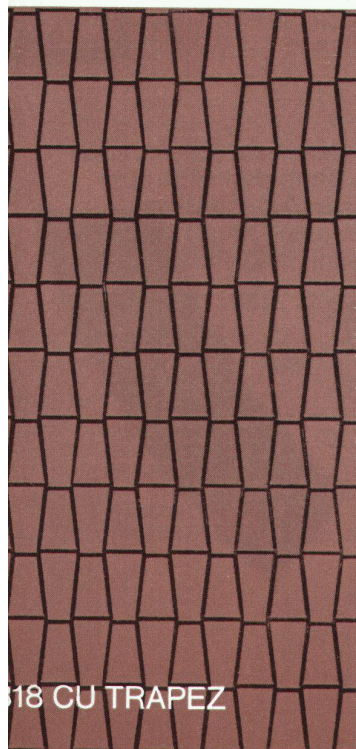
Zur Lösung von Problemen der Anwendung und Verarbeitung steht Ihnen der kostenlose Beratungsdienst jederzeit zur Verfügung.



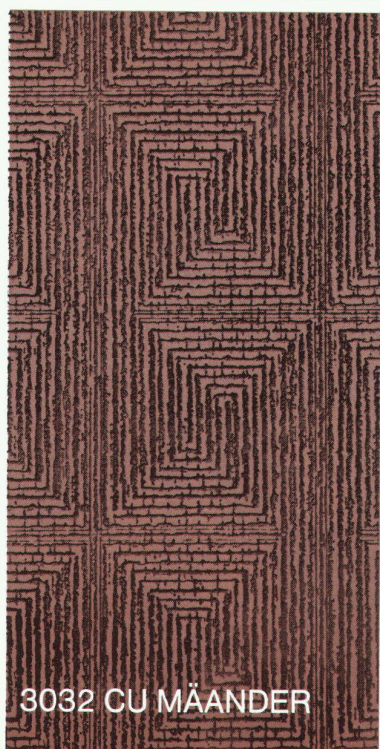
HAMMERSCHLAG



327 CU BERLIN



318 CU TRAPEZ



3032 CU MÄANDER



306 CU KAIRO



328 CU POTSDAM

Keller+Co AG 5313 Klingnau Telefon 056 / 45 27 70

Wie wirtschaftlich Ihre Heizung und Warmwasserbereitung sein kann, merken Sie erst, wenn Sie einen Hoval-Kessel haben

Es gibt kaum einen anderen Heizkessel, der bei so vorteilhaften Anschaffungskosten so wirtschaftlich im Betrieb ist, wie der Hoval-Kessel. Mit einem Minimum an Brennstoff sorgt er in Ihrem Haus für sympathische Wärme und liefert Ihnen zudem praktisch unbeschränkt Warmwasser. Jahrein, jahraus.

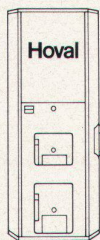
Zuverlässig und betriebssicher, ob Sie Oel oder Gas verwenden.

Und jeder Hoval-Kessel bietet Ihnen ferner eine interessante Möglichkeit für die Verfeuerung von festen Brennstoffen. Hoval-Kessel sind so gebaut, dass sie Ihnen bei aller Sparsamkeit ein Leben lang Komfort

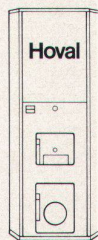
bieten. Und hinter jedem Hoval-Kessel steht die Hoval-Garantie und der Hoval-Kundendienst. Hoval-Kessel gibt es für Ein- und Mehrfamilienhäuser, für Siedlungen, Hotels und Schulen oder zur Modernisierung bestehender Häuser. Wäre der Hoval-Kessel nicht auch für Sie der richtige Heizkessel?

Hoval Herzog AG,
Feldmeilen
Telefon 051 731282
Basel Bern Lausanne
Lugano

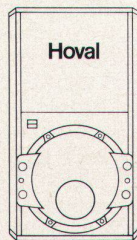
Verkauf und Service auch
in Deutschland (Krupp-
Kessel) Oesterreich,
Benelux, England,
Frankreich, Italien



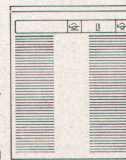
Hoval-Kessel
Typ TKU
Doppelbrand
20000 bis
130000 kcal/h



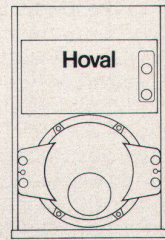
Hoval-Kessel
Typ TKM
Umstellbrand
20000 bis
65000 kcal/h



Hoval-Kessel
Typ TKO-R
Hochleistungs-
kessel
65000 bis
200000 kcal/h



Hoval-Kessel
Typ TG
Gaskessel
14000 bis
30000 kcal/h



Hoval-Kessel
Typ TKD-R
Hochleistungs-
kessel
225000 bis
6 Mio kcal/h

Hoval

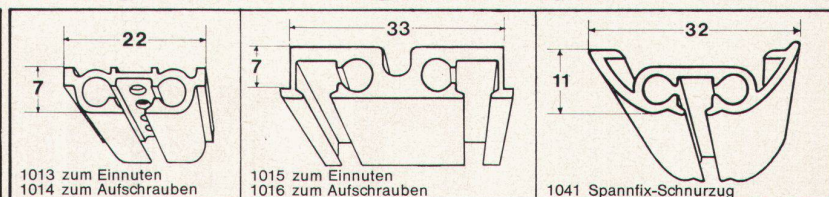
Hoval-Kessel – der Begriff für Heizung und Warmwasser



SILENT GLISS Schnurzug-Vorhangeinrichtungen modern-geräuschlos und bewährt

Schnurzüge sind die ideale Lösung für schöne, kostbare Vorhangstoffe, für hohe, breite, schwer zugängliche Fenster, für Wandvorhänge und ganze Fensterfronten und überall dort, wo auch für die Vorhangeinrichtungen moderner Komfort gewünscht wird. Bequem und leicht lassen sich gleichzeitig ein-, zwei- oder mehrteilige Vorhänge — ohne dass sie berührt werden müssen — in den formschönen SILENT GLISS-Schnurzügen öffnen und schliessen. Der Vorhangstoff bleibt länger sauber und wird geschont. Die Zugkordeln laufen völlig unsichtbar, geschützt und störungsfrei in den SILENT GLISS-Schnurzugprofilen. Bei der Reinigung können die Vorhänge rasch und einfach, ohne Demontage des Schnurzuges, ein- und ausgehängt werden. SILENT GLISS-Schnurzüge sind, gerade oder abgebogen, auf das gewünschte Mass fertig zusammengestellt, erhältlich.

Gerne senden wir Ihnen ausführliche Unterlagen, Muster und Referenzen und orientieren Sie auch über den neuen, automatischen SILENT GLISS-Elektrozug, die Weiterentwicklung des Schnurzuges.



Kreiert zum Kombinieren: Création Baumann

Dies sind neun Baumann-Stoffe.
Unsere Vertretung zeigt Ihnen
gerne die ganze Kollektion.

Carnaval
St. Moritz
Weekend



Papageno
Lido
Riga

Ascona
Peru
Suvretta

Baumann Weberei + Färberei AG,
4900 Langenthal (Schweiz)

Zürich: Baumann-Showroom, Genferstrasse 11,
Zürich

Frankfurt/M: Baumann Stoffe GmbH,
Kaiserstrasse 65 III, Frankfurt/M

London: Baumann & Ison Ltd.,

24, Newman Street, London W1

Paris: Baumann France SA, 174 rue Ed. Maury,

94 Fontenay sous-Bois, Bureau de vente:

15, rue Jean Macé, Paris 11e

Amsterdam: F. J. Nienhuis, Vondelstraat 13,

Amsterdam W

Bruxelles: L. L. Gondry S. P. R. L.,

69, Chaussée de Mons, Bruxelles 7

Malmö: Kurt Pålsson, Norra Vallgatan 90-92,

Malmö C

Milano: Tissam S. A. S., Via A. Appiani 1, Milano

Oslo: Carl Bjercknes,

Erling Skjalgsonsgatan 34 III, Oslo

Wien: Franz Supp, Margaretengürtel 8, Wien V

Das ist neu! Das ist die LEONARD-Kombination 886F.
Die Gestaltung ist klar und modern, die Ausführung ist
makellos. Das Installieren ist einfach.

Und das bietet die LEONARD 886F dem Benutzer:
Präzise thermostatische Temperaturregulierung für
Bad und Dusche.

Perfekter Wasserstrahl der Dusche.

Die Dusche funktioniert nur wenn Sie wirklich
duschen wollen.

Nach jedem Duschen schaltet die Kombination
automatisch wieder auf die Wanne um.

Was mehr können Sie verlangen?

Was mehr brauchen Sie?

 **Leonard**

WALKER CROSWELLER & CO. LTD.
8008 Zürich, Dufourstr. 122, Tel. 051-32.85.85



Kellpax Normtüren vereinfachen die Planung sind preisgünstig und kurzfristig lieferbar

Aufbau:

absolut plane, stoss- und gerungsfreie Flächen aus mattiertem und eloxiertem Peralumanblech. Falzprofile aus Anticorodal eloxiert. Stahlrohrrahmen mit umlaufender Gummidichtung und Schwellenwinkel, Eisenteile feuerverzinkt.

Besondere qualitative Eigenschaften:

leichtgängig, absolut verwindungsfrei, vorzügliche Isolation, lange Lebensdauer auch bei harter Beanspruchung, repräsentative Wirkung.

Zusätzliche Möglichkeiten:

Gegen einen bescheidenen Mehrpreis kann eine ein- oder zweiteilige Verglasung bis 10 cm über den Drücker angebracht werden.

Bevorzugte Anwendungsgebiete:

öffentliche Bauten wie Spitäler, Schulhäuser, Gemeindemagazine.
Fabrikationsbetriebe mit Verarbeitung verderblicher Nahrungsmittel, wie Käsereien, Metzgereien, Schlachthäuser.
Kraftwerke, Trafostationen.

2050

800

1000

900

1100



KELLPAX wird auch in Deutschland hergestellt durch Keller & Co. GmbH 6707 Schifferstadt (Pfalz)

Verlangen Sie Prospekt-Unterlagen oder den unverbindlichen Besuch eines technischen KELLPAX-Beraters.

Keller + Co AG
Kellpax-Metallbau Klingnau
056 5 11 77

Heisst Ihr Problem Bestuhlung?

Wir fabrizieren Stühle und Tische für jeden Bedarf, jeden Zweck, für jeden Raum, zur Zufriedenheit der Planer, der Erbauer, der Einrichter und vor allem derjeniger, für die die Bestuhlung gebraucht wird.

Also ganz gleich, ob Sie eine Kantine, einen Versammlungssaal, ein Restaurant etc. einrichten, fragen Sie zuerst uns, was wir Ihnen zu bieten haben. Wir führen sicher das, was Sie suchen.

HORGEN—GLARUS

AG Möbelfabrik Horgen-Glarus
8750 Glarus 058/5 20 91





Das ist's!

Twistende Absätze, mit kulinarischen Genüssen gestolperte Kellner, schlechterzogene Haustiere und überschäumende Jugend ertragen sie über Jahre hinweg.

Nicht klein zu kriegen sind diese unvergleichbaren Teppichböden!

Dynamische Arbeitsatmosphäre? Chice Repräsentation? Behagliches Wohngefühl? Mit *Syntolan*, *Fabrolan* (bei W. Geelhaar AG *Syntolan-Cadet*), oder *Fabronyl* liegen Sie richtig!

Wo immer Ambiance und Ausdauer verlangt wird, übertreffen die vollsynthetischen Teppichböden der *Fabromont AG* Ihre Erwartungen.

Preise — günstig
Bewährungsprobe — bestanden

Referenzliste — lang
Orientieren Sie sich jetzt!

Fabromont^AG

Fabrik textiler Bodenbeläge
3185 Schmitten/Freiburg
Telefon 037/361555
Telex 36162

Geelhaar



Thunstrasse 7 3000 Bern 6 Telefon 031/4311 44 Telex 32267



Industrieböden Industrieböden Industrieböden Industrieböden Industrieböden Industrieböden

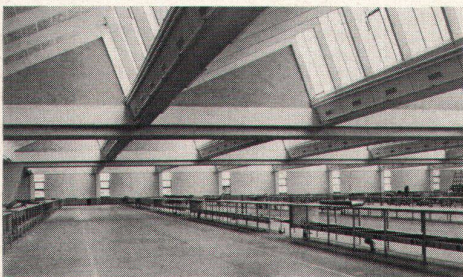
aus

Hartbeton

oder

Steinholz

168



seit 1898

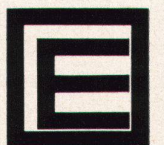
Die Spezialisten der Euböolithwerke AG in Olten kennen die Probleme der verschiedenen Bodenkonstruktionen und Beläge. Seit 1898 sind Tausende von Quadratmetern durch unsere Firma erstellt worden. Da kann man guten

Gewissens von grosser Erfahrung sprechen. Es gibt kaum eine Frage, die nicht bereits einmal von unseren Technikern behandelt worden ist. Alle möglichen Wünsche mussten schon erfüllt werden. Wünsche bezüglich Eigenschaften

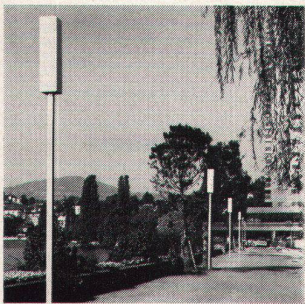
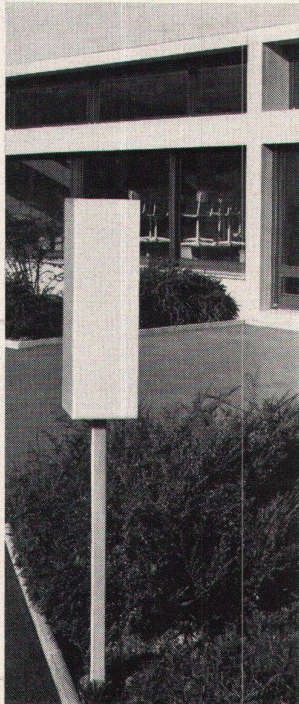
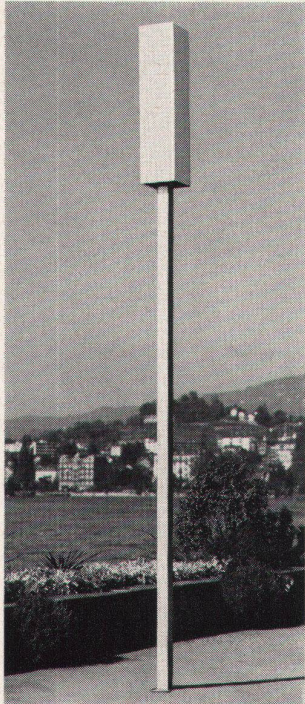
und Qualität, bezüglich Einbauterminen, bezüglich Ausmasse, etc. Immer war die Erfahrung ausschlaggebend für die guten Resultate. Auch Ihnen stellen wir diese umfangreiche Erfahrung gerne zur Verfügung.

Euböolithwerke AG

Tannwaldstrasse 62 4600 Olten Telephon 062-52335



esta



esta Parkleuchten

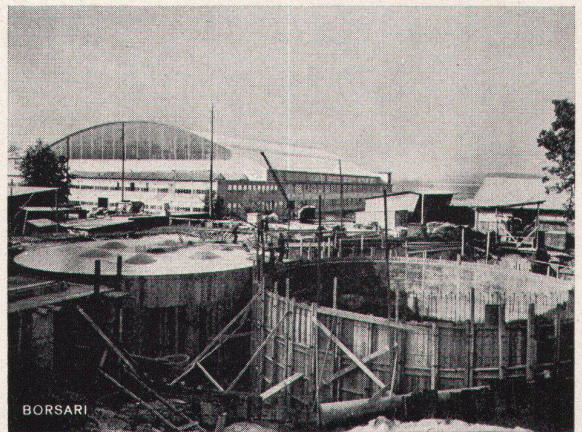
sind
lichttechnisch richtig
formal gut

Sowohl Leuchten wie Kandelaber
gibt es in den verschiedensten
Massen und Grundformen.

131 dieser Parkleuchten stehen in Montreux an der Seepromenade

Sie geben das gewünschte Licht
und bilden dank der grosszügigen,
klaren Form die willkommene
Verbindung zwischen Bepflanzung
und Bauten.

ESTA
AG für Lichttechnik und Beleuchtung
4002 Basel
Telephon 061-24 88 38



BORSARI

Flughafen-Immobilien-Gesellschaft Zürich-Kloten

Tanks total 5600 m³ Heizöl

Borsari Heizöl- und Benzintanks

60 Jahre Erfahrung
Erstklassige Referenzen
Keine Korrosion
Kein Unterhalt

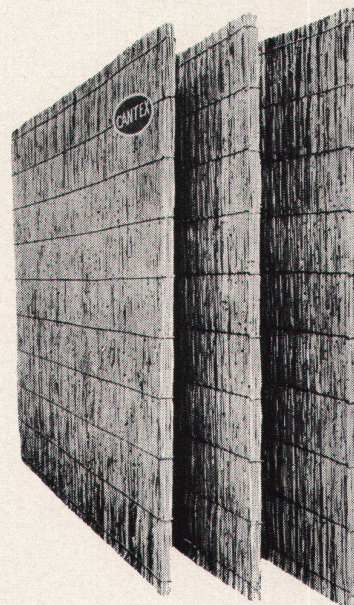
aus Eisenbeton
mit
Plattenauskleidung
für jeden Bedarf

Borsari & Co, Zollikon-Zürich

Tel. (051) 658655

Gegründet 1873

«CANTEX» gepreßte Schilfrohrplatten ein hervorragendes Isoliermaterial



Wärmeleitzahl: 0,047

Großformat:
200 x 150 cm
und andere

Stärke: 2 2½ cm
Gewicht: 4,5 6 kg
pro m²

Stärke: 3½ 5 cm
Gewicht: 7,5 9,5 kg
pro m²

Verwendung:

Isolierung von Beton-
decken, Flachdächern,
Verkleidung von Mau-
erwerk, freihängende
Decken, Unterlagsbö-
den usw.

Bezug durch
die Baumaterialien-
handlungen

Fabrikanten:

Vereinigte Schilfwebereien Zürich

Walchstraße 11

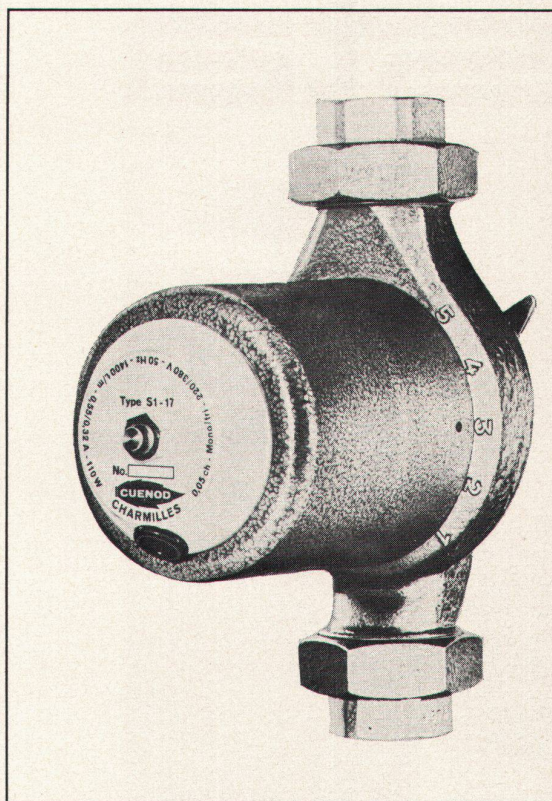
Telephon (051) 284363

Seit 1896 bürgt der Name CUENOD in der Schweiz sowie im Ausland für gleichbleibende Qualität.



Cuenotherm, die letzte Neuheit auf dem Gebiete der CUENOD-Brenner, wurde für Heizungsanlagen von Villen, Chalets und kleinen Häusern entwickelt. Der Brenner läuft vollständig automatisch mit einer Leistung von 1,5 bis 4 kg/h, geringem Unterhalt und ermöglicht in Folge seines eingeschlossenen Steuerkastens einen einfachen Einbau.

CUENOD stellt Öl- und Gasbrenner bis zu einer Leistung von 7 000 000 kcal/h her.



Eine unentbehrliche Vervollständigung Ihrer Heizungsanlage ist unsere neue Umwälzpumpe S1, die über geringe Abmessungen verfügt und einen sicheren, sparsamen und geräuscharmen Betrieb gewährleistet.

Ebenso wie die Brenner ermöglicht der Herstellungsbereich der CUENOD-Umwälzpumpen die Ausstattung der Heizungsanlagen von der kleinsten Villa bis zu den grössten Wohnanlagen.

Ateliers des Charmilles SA, Usine de Châtelaine

Verkaufsbüros Genf, Lausanne, Zürich, Basel, Bern, Biel, Bellinzona, St. Gallen, Luzern, Chur

Service-Stationen in der ganzen Schweiz

Protestantische Kirche Zollikerberg

Wir haben Herrn Peter Issler vom Architektenteam Hans und Annemarie Hubacher, dipl. Architekten ETH BSA/SIA, und Peter Issler, Architekt SIA/BSA, gebeten, uns einige Fragen zur Isolation eines Kirchenbaus zu beantworten.

1. Frage: Jeder Bau stellt Sie vor neue Isolationsprobleme. Welches sind die spezifischen Probleme, die ein Kirchenbau einem Architekten stellt?

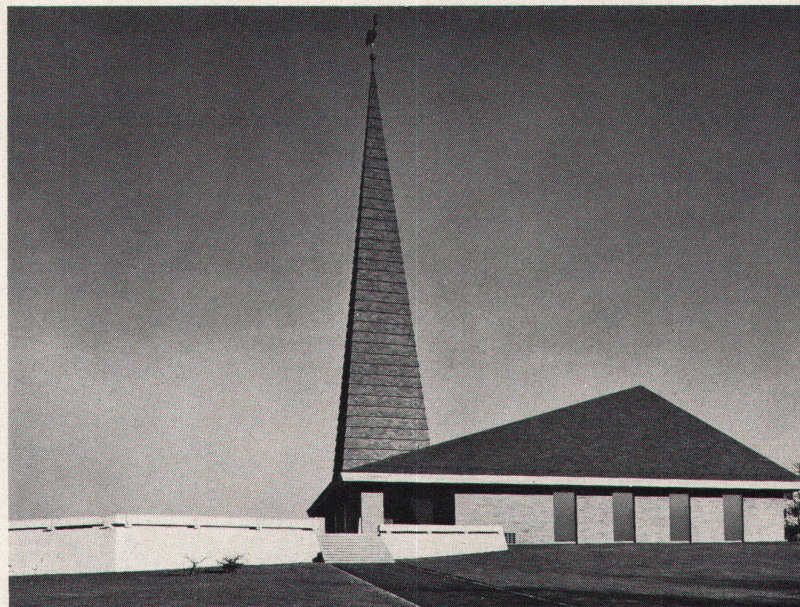
Antwort: Ein Kirchenraum, der unregelmässig und stossweise benützt wird, soll in kurzer Zeit aufgeheizt und durchlüftet werden können. Das erfordert eine gute Wärmeisolation der Aussenwände und des Dachs, die möglichst raumseitig liegen soll. Dies zur Vermeidung grosser Speichervolumen und niedriger Oberflächentemperaturen. Der Kirchenboden, der meist eine Boden-Grundlastheizung enthält, muss speziell gegen Wärmeverluste nach unten gut abisoliert werden.

2. Frage: Weshalb haben Sie sich für Flumser Steinwolle entschieden, und worin bestehen die besonderen Eigenschaften dieses Produktes?

Antwort: Für die Wahl von 3 cm starken Steinwoll-Filzplatten in das Zweischalen-Sichtmauerwerk der Aussenwände waren folgende Eigenschaften der Flumser Steinwolle massgebend:

- Hoher Isolierwert
- Unbrennbarkeit
- Verrottungssicherheit und chemische Beständigkeit
- Dampfdurchlässigkeit
- Standfestigkeit
- Einfache und angenehme Verarbeitung
- Preisgünstigkeit

Gleiche Platten von 3 bis 4 cm Stärke wurden auch als Bodenisolierung ver-



wendet. Eine wichtige Eigenschaft, die mit zur Verwendung von 4 cm starken Baumatten in der Dachkonstruktion aus Stahl und Holz beitrug, ist die Unbrennbarkeit.

3. Frage: Welche Flumser Produkte verwenden Sie zur Hauptsache?

Antwort: Bausolierplatten im Zwischenmauerwerk, Baumatten in der Dachkonstruktion.

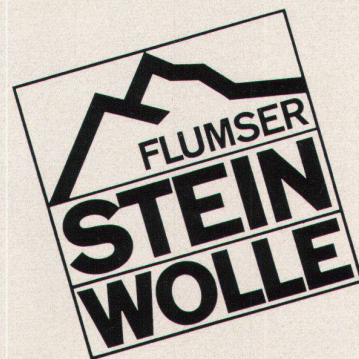
4. Frage: Was zeichnet die Steinwollfaser gegenüber anderen Fasern aus?

Antwort: Ihre vorzüglichen Eigenschaften, die angenehme Verarbeitung und ihr Preis, der unter dem der anderen Fasern liegt.

5. Frage: Hat sich die Flumser Steinwolle bei diesem Bau bewährt, und würden Sie sie auch für andere Bauten empfehlen?

Antwort: Beide Fragen kann ich nur mit einem einfachen Ja beantworten.

Herr Issler, wir danken Ihnen für dieses Gespräch.

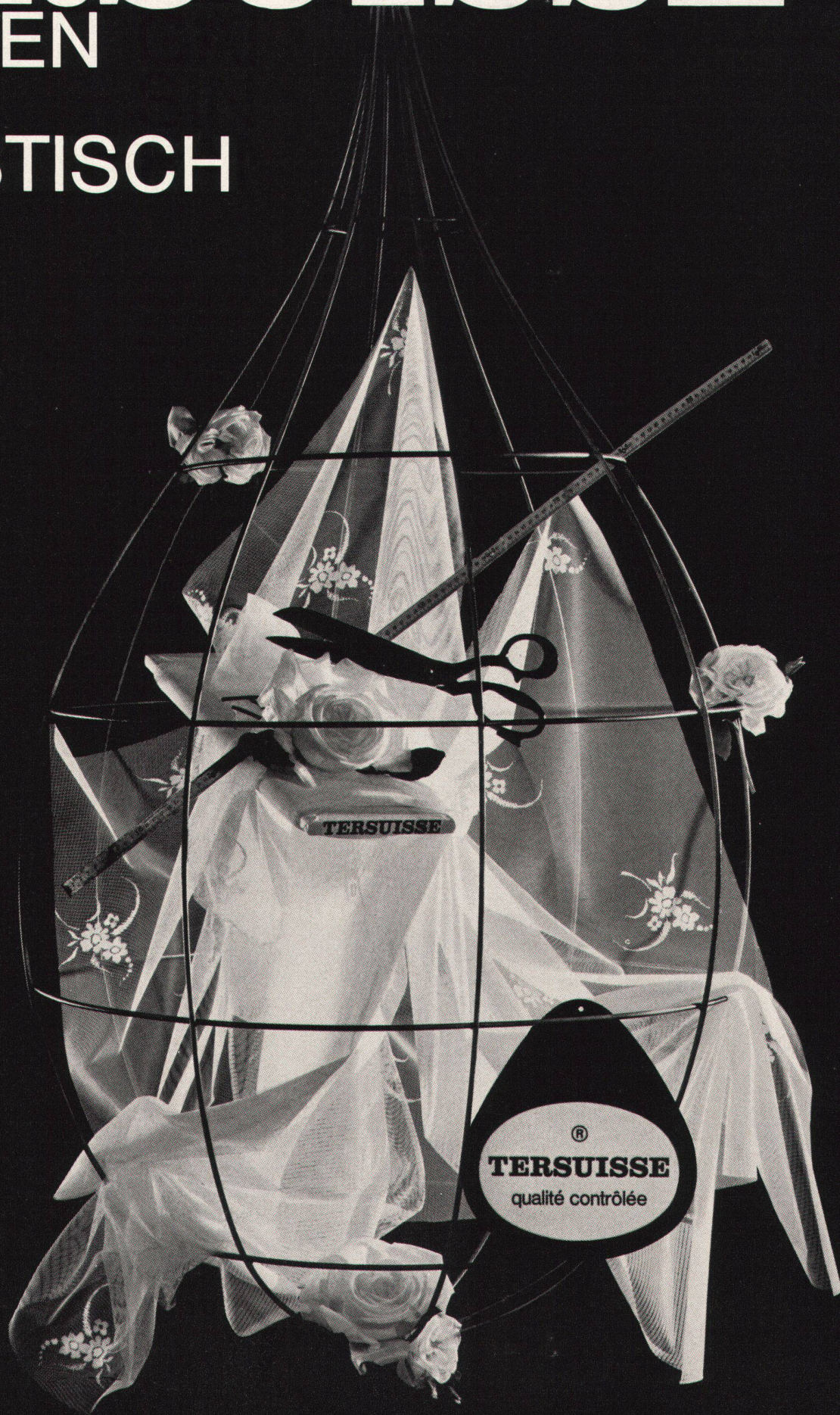


TERSUISSE

GARDINEN SIND FANTASTISCH

Ob Sie Innenarchitekt sind oder Hausfrau mit viel Geschmack, beim Gardinenkauf kommt es darauf an, aus einem möglichst reichhaltigen Sortiment wählen zu können. Dies bietet Ihnen die neue TERSUISSE-Gardinen-Kollektion: unzählige exklusive Dessins für jeden Wohnstil; glatte, gemusterte, uni oder bunte Gardinen, mit und ohne Bordüren, in allen Breiten. Lassen Sie sich im Warenhaus oder Fachgeschäft die herrlichen, pflegeleichten TERSUISSE-Gardinen zeigen, sie werden Ihnen bestimmt gefallen! Bezugsquellen bei VISCOSUISSE Abt. Marketing Tel. 041 - 5 21 21

VISCOSUISSE
SOCIÉTÉ DE LA VISCOSE SUISSE/EMMENBRÜCKE



Kunststoffplattenwerk
Argolite



ARGOLITE AG
 Kunststoffplattenwerk
 Willisau LU
 Tel. 045/6 19 12



Wenn Ihr Fachhändler die gewünschte ARGOLITE-Farbe nicht am Lager hat, und es eilt, was dann?

Nicht verzweifeln.
 Sagen Sie Ihrem Fachhändler, er soll uns sagen,
 «es eilt».

Wir haben da nämlich ein paar Leute in der Spedition, die sich nicht nur auf sachgemässes Lagern und zweckdienliches Verpacken der ARGOLITE-Platten spezialisiert haben.

Sie haben auch ein Herz für Leute, die ihre ARGOLITE-Platten sofort, augenblicklich, schnellstens, eiligst, flugs und ungesäumt haben müssen. Und Sie tun ihr Bestes.

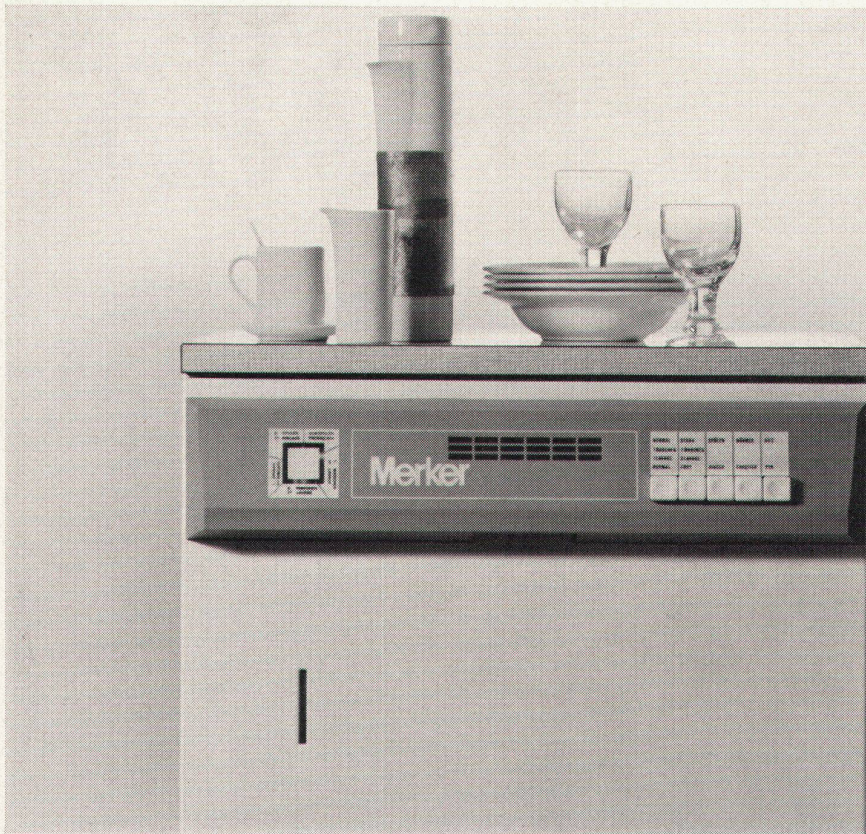
Lassen Sie sich von den leeren Gestellen bei Ihrem Fachhändler nicht erschrecken. Wir wissen, wie man sie wieder füllt!

Verlangen Sie die Gratis-Musterkollektion.

Sanitas AG, Sanitäre Apparate
Küchen, Haushaltautomaten

8031 Zürich, Limmatplatz 7, Tel. 051 425454
3018 Bern, Bahnhofweg 82, Tel. 031 551011

9000 St. Gallen, Sternackerstr. 2, Tel. 071 224005
4000 Basel, Kannenfeldstr. 22, Tel. 061 435550



Geschirrwaschen ist eine fröhliche Beschäftigung, seit es den Merker-Automaten gibt:

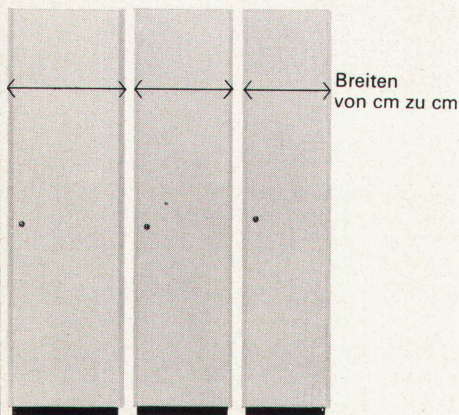
Push the button!

Das übrige besorgt der Automat: er wäscht das Geschirr (und nimmt es damit sehr genau), er spült kalt vor, wenn noch mehr dazukommen soll, er trocknet es. Und Teller vorwärmen kann er auch. Merker heisst der Apparat.

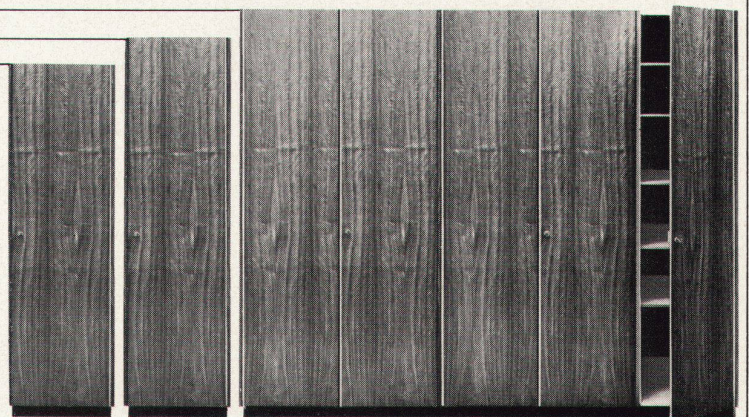
sanitas

MG 1

Das freut Architekten: Hm Schränke vom Band schliessen freie Masse nicht aus



Höhen
von 10 zu 10 cm
Tiefen
von 5 zu 5 cm



Das Hm Produktionsband wurde so angelegt, dass Sie die Schrankmasse selbst wählen können, ohne die Vorteile der industriellen Fertigung zu verlieren.

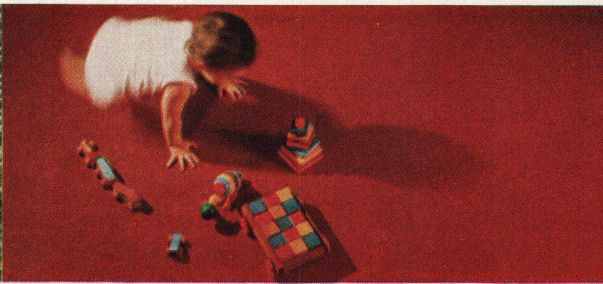
Als Architekt behalten Sie die Ihnen gebührende Freiheit der Planung.

Mit den zwei Grundtypen, dem 1türigen Schrank und dem 2türigen Schrank können Sie Schrankwände beliebig kombinieren. Hm Schränke erleichtern den Planungsablauf.

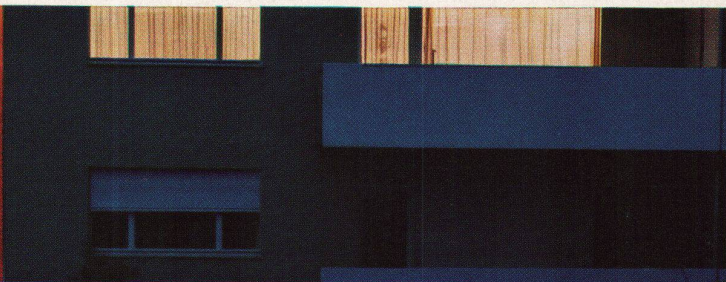
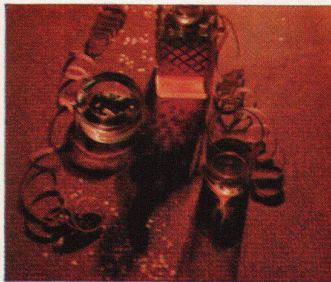
Sie können ruhig Ihre Lieblingsausführung wählen:
In Edelholz furniert,
PVC-kaschiert oder (nach kratzfestem Spezialverfahren) gespritzt.



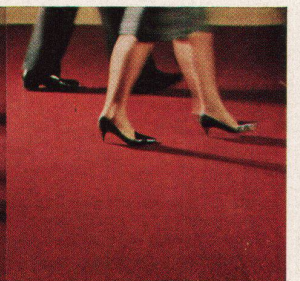
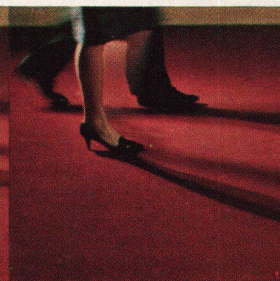
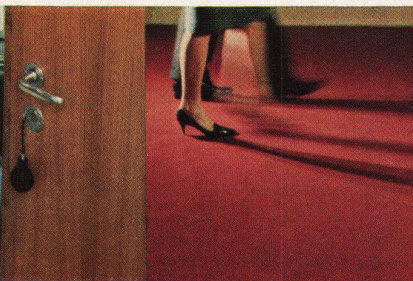
Unterlagen durch
Häusermann AG
Möbelfabrik
5707 Seengen AG
064 541788



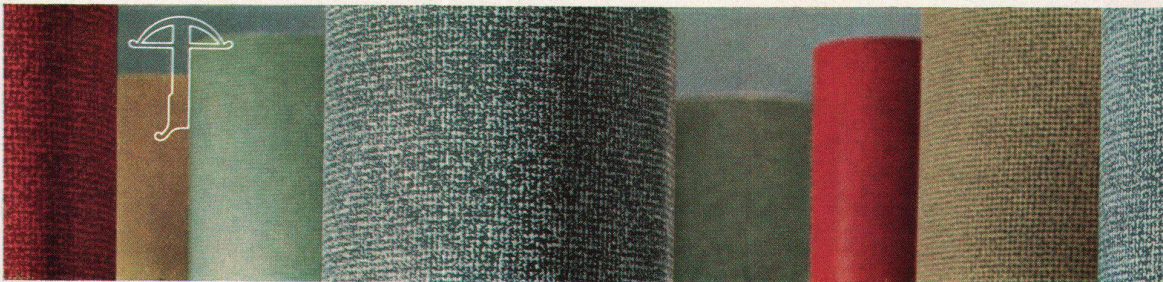
Ein Bodenbelagauf dem es sich wohlfühlt.....und warm hat (und Mami nicht viel Mühe!)



....der einiges mitmacht(und die Nachbarn trotzdem ruhig schlafen lässt)..... der gut präsentiert



...der zum Verweilen einlädtund der, da dauerelastisch, jeden Schritt zum Vergnügen macht:



Pavicork... ein Schweizer Qualitätsprodukt,in vielen schönen Farben erhältlichvon Giubiasco!

Luxor T- das «stille» WC

**Gustavsberg verbannt den
Wohnlärm!**

Gibt es das überhaupt? Wo doch alle WC's, mit ihrer Wasserspülung, einen Lärm verursachen, der sogar in angrenzenden Stockwerken als störend empfunden wird!

Ja, Gustavsberg – bekannt für schwedische Qualitätserzeugnisse im Sanitärbereich – hat das Unmögliche realisiert: durch Einbau eines Rohrelementes, welches den Leitungsdruck sukzessive reduziert. Ein physikalischer Vorgang, der lästige starke Rohrgeräusche praktisch eliminiert.

Dieses verblüffende Ergebnis genügt selbst höchsten Schallschutz-Forderungen, wie sie an Krankenzimmer, Hotelzimmer 1. Klasse und Schlafzimmer gestellt werden.

Sie bleiben konkurrenzfähiger, wenn Sie künftig die aktuelle «Gustavsberg»-WC-Anlage «Luxor T» einbauen lassen. Weitere bemerkenswerte Pluspunkte erfahren Sie durch den ausführlichen Prospekt. Verlangen Sie ihn bitte unverbindlich.

**Gustavsberg AG, 5615 Fahrwangen AG
Telefon (057) 7 29 39**

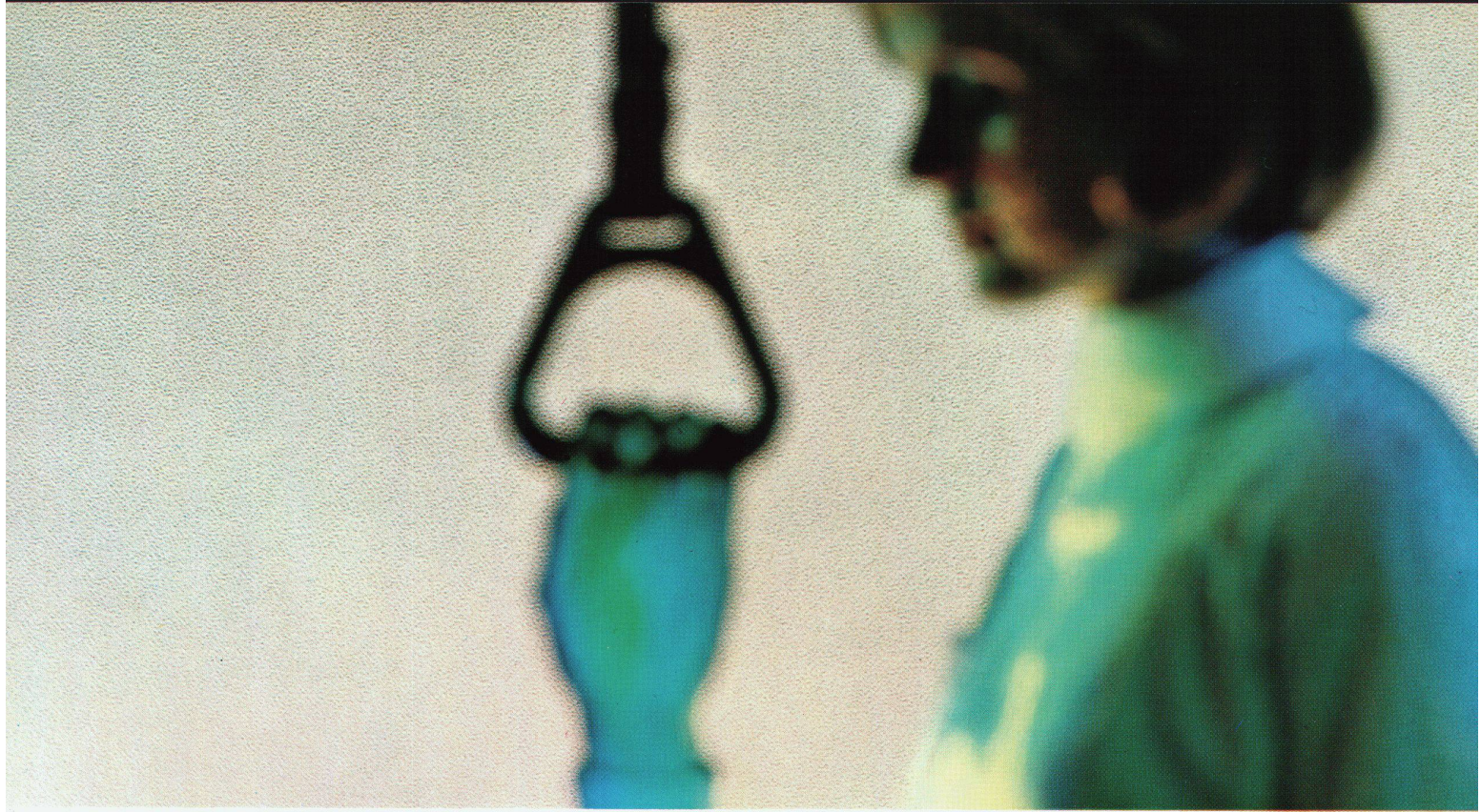




GURIMUR

lebt mit!

GURIMUR lebt mit – mit den Angestellten!



GURIMUR lebt mit – mit den Kranken!

Der neue GURIMUR PVC-Wandbelag ist die ideale Wandbekleidung für grössere Objekte. Verwaltungsgebäude, Banken, Versicherungen, Schulhäuser, Spitäler, Wohnsiedlungen – bei solchen Bauten ist GURIMUR angezeigt. Dank der hohen Qualität, der jahrelangen Brillanz. Weil man sich in GURIMUR-bekleideten Räumen wohl fühlt.

GURIMUR lebt mit – mit dem Personal!

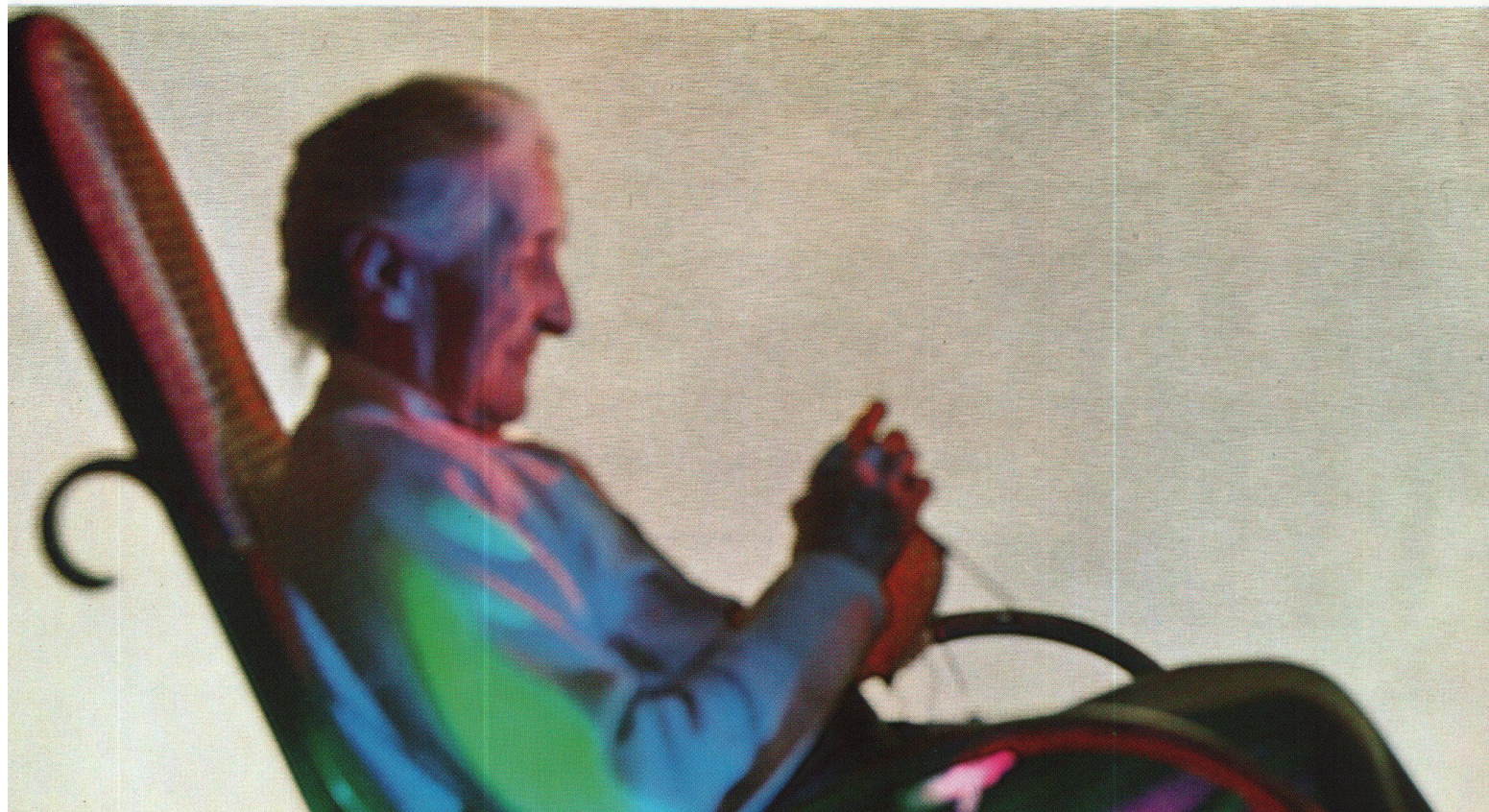




GURIMUR lebt mit — mit den Hotelgästen!

GURIMUR ist überaus dekorativ: In über 100 Dessins, Oberflächenstrukturen und Farbtönen wird GURIMUR den höchsten architektonischen Ansprüchen gerecht. Denn die untrennbar auf die Baumwollunterlage laminierte PVC-Folie ist elastisch und überbrückt die unvermeidlichen Wandspannungen — ohne zu werfen, ohne zu reißen.

GURIMUR lebt mit — mit den Alten!



GURIMUR PVC-Wandbelag

PVC-Folie, in über 100 zeitlosen Ausführungen, untrennbar auf Baumwollgewebe laminiert. Uni oder bedruckt. In raffinierten Oberflächenstrukturen.

Absolut licht- und farbecht.

Kratz- und waschfest.

Überbrückt die unvermeidlichen Wandspannungen, ohne zu werfen, ohne zu reißen. GURIMUR kann gestossen oder an der Wand geschnitten werden.

Direkt verlegbar, vor allem auf Weissputz oder Spanplatten, aber auch auf Feinabrieb. In Rollen zu ca. 50 m/ca. 130 cm breit, Rand beschnitten.

Mit den üblichen Klebstoffen für PVC-Wandbeläge verlegbar (z. B. Elotex T 61, WA-BE-COLL, Blancosin).

Mit Seifenwasser und Schwamm oder Bürste lässt sich jeder Schmutz im Nu entfernen!

GURIMUR

lebt mit!



GURIMUR — der neue PVC-Wandbelag von

Gurit AG 8805 Richterswil Tel. 051/95 94 21

Beratung und Verkauf durch den Tapetenfachhandel VST; auch erhältlich bei Ihrem Fachmann.

Gutschein

Gurit AG, 8805 Richterswil

Bitte, senden Sie mir kostenlos

Qualitätsmuster GURIMUR uni

GURIMUR bedruckt

Dokumentation über den neuen PVC-Wandbelag GURIMUR

Bezugsquellenliste

Bitte Gewünschtes ankreuzen.

Name: _____

Adresse: _____

Ort: _____

K

GURIMUR — der neue PVC-Wandbelag von Gurit AG, Richterswil

Emil Schenker AG Schönenwerd SO
Telefon 064/41 20 31

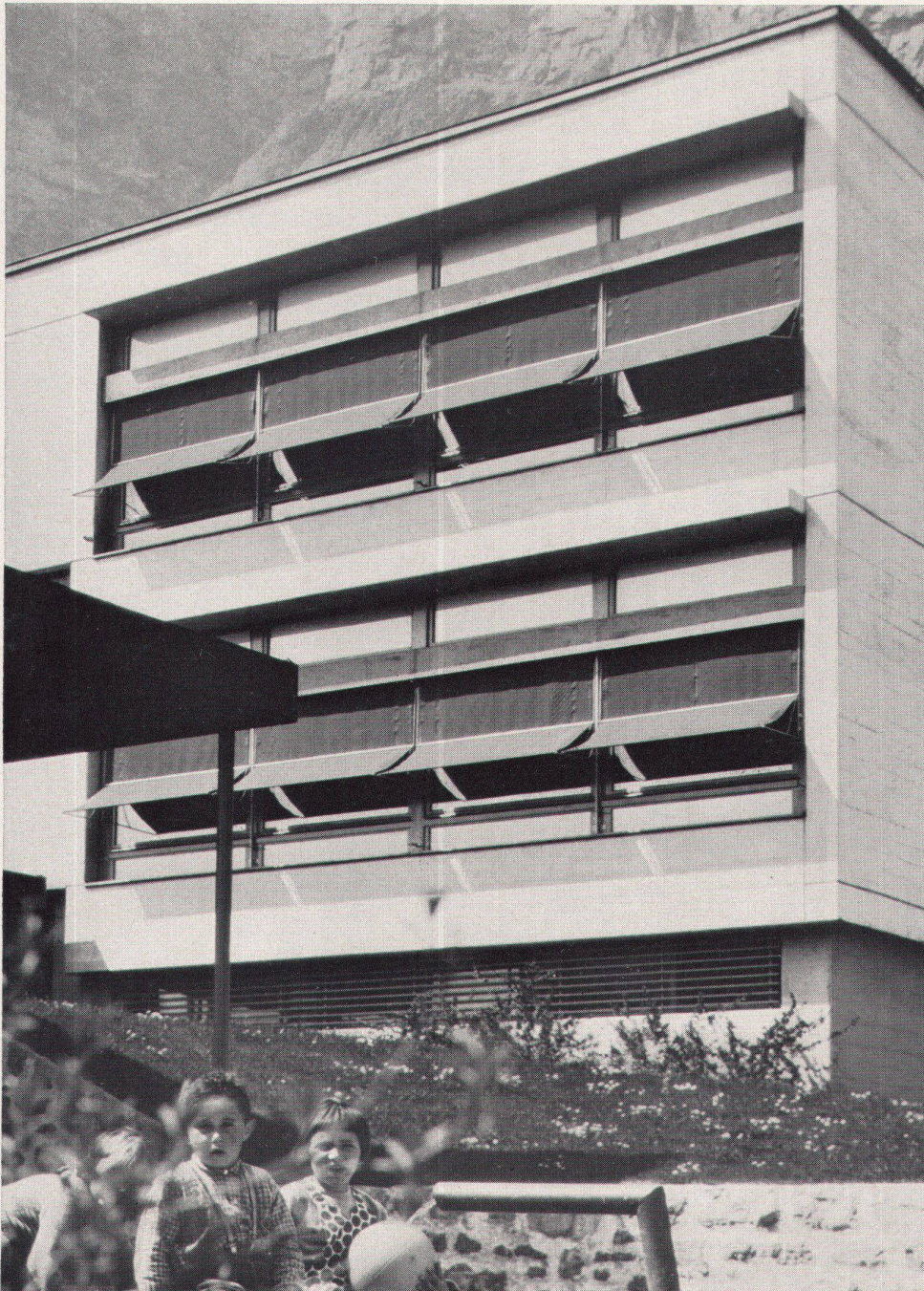
Vertretungen in:
Basel, Bern, Genf, Lausanne, Lugano,
Luzern, Neuenburg, St. Gallen,
Solothurn, Winterthur und Zürich

Schenker Ausstellstoren sind Qualität durch und durch. Anlagen die vor 20 und mehr Jahren montiert wurden, funktionieren noch praktisch ohne Wartung.

Neu an den heutigen Schenker-Stoffstoren sind die Stoffe, welche beste Witterungsbeständigkeit garantieren. Die Praxis sowie Versuche auf dem Weissfluhjoch haben gezeigt, dass Akrylengewebe, (Osa und Leakryl) sowie Ariagal-behandelte Stoffe, das längste Leben haben.

Dies ist auch der Grund, weshalb vermehrt immer mehr Schenker-Ausstellstoren eingesetzt werden.

Schenker *Storen*



**Wetterfeste
Schenker-
Stoffstoren...**

19 JAGOSPAN Industrie 187 x 526

16 Okoumé JAGO 182 x 525

19 Limba JAGO 182 x 525

22 JAGOSPAN furniert 182 x 525

30 JAGOSPAN normal 187 x 526

25 Okoumé JAGO 182 x 525

16 Limba JAGO 182 x 525

22 JAGOSPAN normal 187 x 526

16 JAGOSPAN furniert Limba 182 x 525

25 Okoumé JAGO 182 x 525

25 Limba JAGO 182 x 525

16 JAGOSPAN furniert Limba 260 x 182

22 Limba JAGO 182 x 525

16 JAGOSPAN normal 187 x 526

19 JAGOSPAN Industrie 187 x 526

Jago-Werke
Jacques Goldinger AG
Tischler- und Spanplattenfabrik
8272 Ermingen
Telefon 072 61213

Wer piepst der findet ...und spart Geld

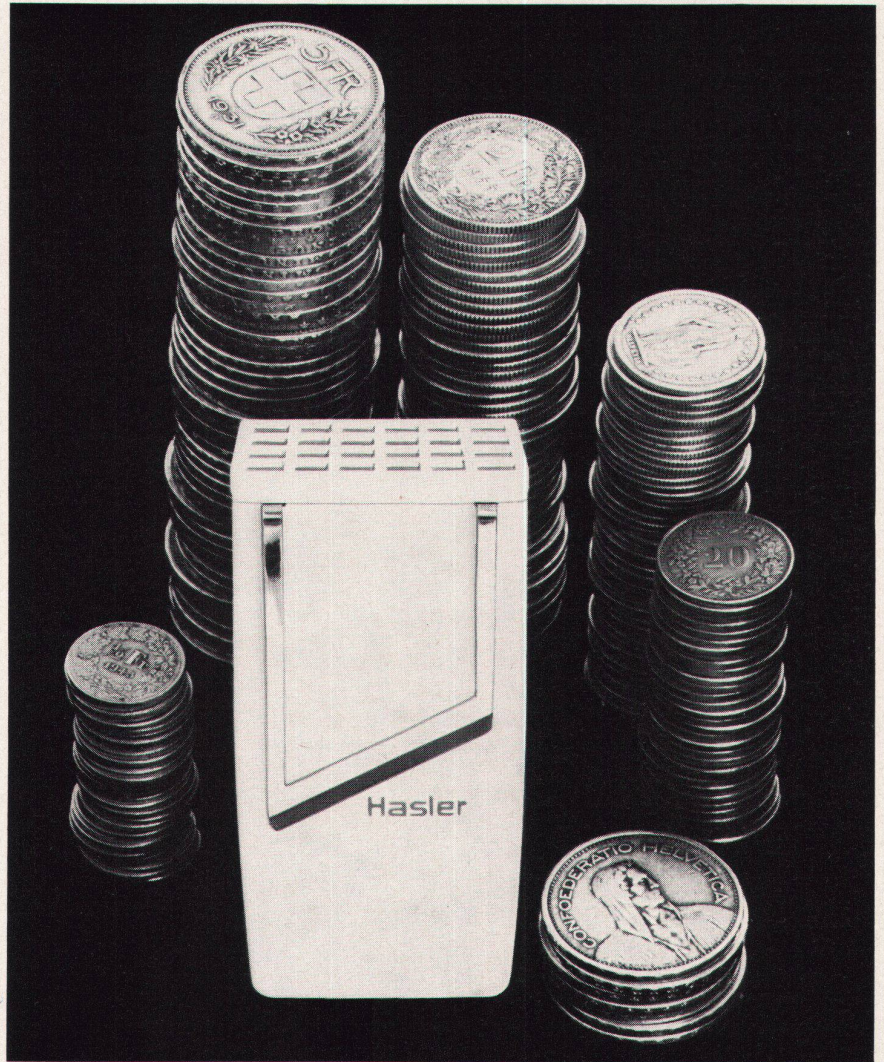
Mit der HASLER-Personensuchanlage sparen Sie Zeit und Geld. **Endgültig vorbei ist die mühsame Sucherei, die kostspielige Ablenkung teurer Arbeitskräfte.** Ihre leitenden Mitarbeiter sind allgegenwärtig. Das Rufsignal des gefälligen Taschenempfängers erreicht sie überall im kleinen oder grossen Betrieb.

Je nach der Betriebsgrösse fällt die Wahl auf den 1-Watt- oder 10-Watt-Sender, auf den manuellen oder automatischen Suchvorgang (über die Haustelefonanlage).

Der HASLER-Miniaturempfänger – der Welt kleinstes und leichtestes Gerät seiner Art – ist nicht länger als eine Zigarette, 13,5 mm dünn und wiegt nur 62 Gramm! Kein Wunder also, dass ihn einige Herren sogar als Krawattenhalter benützen.

Nicht einmal 20 Rappen durchschnittlich kostet eine drahtlose HASLER-Personensuchanlage je Person und Tag. Wahrlich ein Trumpf im Zeitalter der Rationalisierung.

Verlangen Sie noch heute unsere ausführliche Dokumentation oder eine unverbindliche Beratung!



Beratung – Projektierung – Installation – Unterhalt

Hasler Installations-AG

4000 Basel, Dufourstr. 50

3000 Bern 14, Schwarztorstr. 50

2008 Neuenburg, Rue de Monruz 34

9016 St. Gallen, Rehetobelstr. 65b

8404 Winterthur, Frauenfelderstr. 9

8006 Zürich, Stampfenbachstr. 63

☎ 061 24 01 01

☎ 031 25 62 25

☎ 038 4 37 37


☎ 071 25 22 11

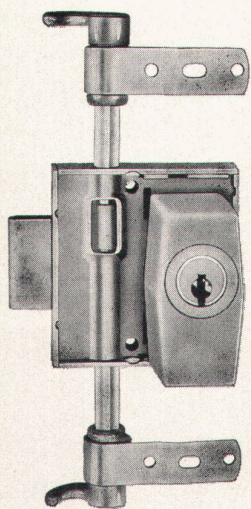
☎ 052 27 47 77

☎ 051 26 16 00

Starkstromanlagen Telefon-,
Personensuch-, Gegensprech-,
Electrowriter-, Lichtruf-, Musik-,
Uhren-, Einbruchalarm-, Blitz-
schutzanlagen

**Stark- und Schwachstrominstalla-
tionen in der ganzen Schweiz**

 **HASLER INSTALLATIONS-AG**
Schwarztorstr. 50, 3000 Bern 14
Bitte senden
Sie uns Ihre ausführlichen
Spezialprospekte
an



Herr Architekt!

Mit dem zierlichen
**Espagnoletten-
Schrank-Schloss
Nr. 264 a**
und der
**Zylinder-Olive
Nr. K65**
erhalten Sie einen
**modernen,
zweckmässigen
und sicheren
Schrankverschluss**

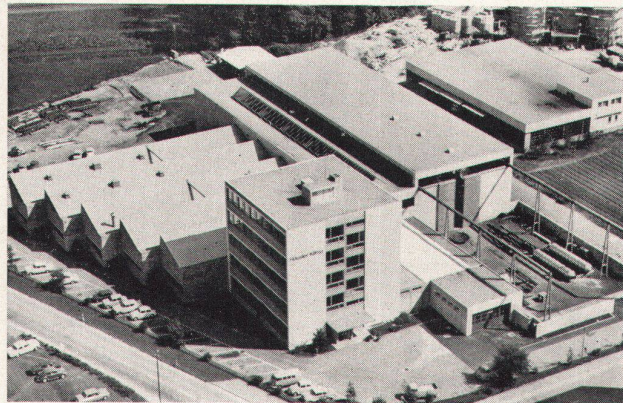
264 a / K 65

Kombinieren oder erweitern Sie die Schliessanlage Ihrer Türen mit den Schränken! – Ein Vorteil, für den Ihnen Ihr Bauherr dankbar ist.

**Schlossfabrik Heusser
4853 Murgenthal**

Verkauf durch den Fachhandel

20 Jahre



Häusler- Klima

Fabrik für klima-
technische Apparate
und Anlagen AG
Regensdorf, 051-71 26 00
Zürich, Lausanne



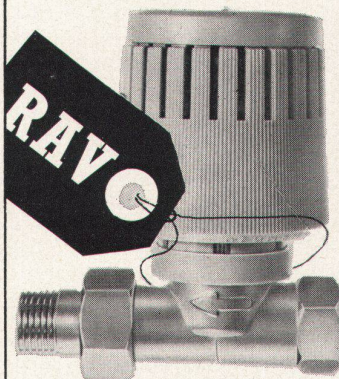
7037

Jeder Ihrer Räume hat jederzeit die gewünschte Temperatur, **sofern Sie Ihre Heizkörper mit einem Danfoss-Thermostat versehen.**

Erst dann bekommen Sie die Temperatur, die Sie sich in Ihrem Wohnzimmer wünschen – erst dann können Sie bestimmen, welche Temperatur Sie in Schlafzimmer, Kinderzimmer und Küche haben möchten. Die Danfoss-Heizkörperthermostate werden anstatt der üblichen Handregulventile eingebaut. Sie stellen nur die von Ihnen erwünschte Temperatur ein – und der Heizkörperthermostat sorgt **vollautomatisch** für die Erfüllung Ihrer Temperaturwünsche. **Ihre Zentralheizungsanlage ist erst dann zeitgemäss, wenn Sie Thermostate an Ihren Heizkörpern haben.**

Fordern Sie bitte Prospektmaterial an oder sprechen Sie mit Ihrem Heizungsinstallateur.

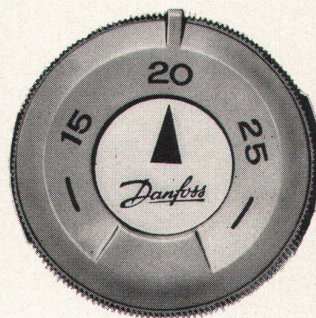
**Erhältlich bei allen
Heizungs-Grossisten**



**WERNER KUSTER AG
4000 BASEL 18**

Dreispiessstrasse 32
Tel. (061) 46 06 08

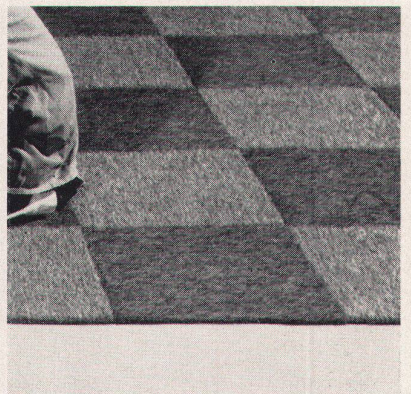
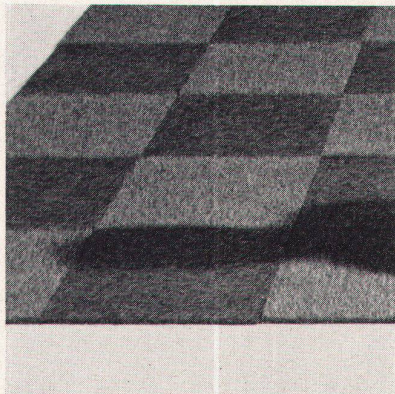
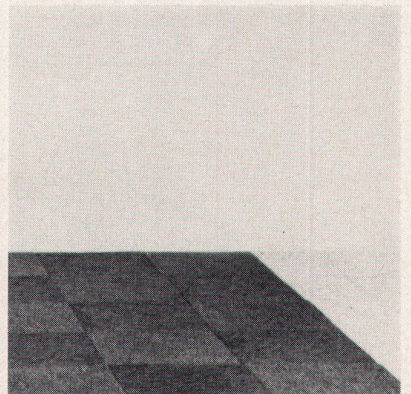
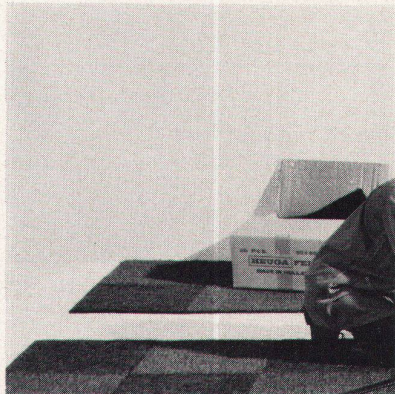
Depots:
Lausanne (021) 25 01 68
St. Gallen (071) 27 25 44
Zürich (051) 54 14 33



Danfoss



HEUGA DER SPEZIELLE PLATTENTEPPICH



Welcher Architekt und Bauherr hat keine Zeitprobleme? Mit Heugaprodukten läßt sich Zeit verdienen, denn Heuga läßt sich schnell und zur Zufriedenheit verlegen. Heugaprodukte sind Bausteine in der Architektur. Sie sind im Neubau, Umbau oder Altbau genau richtig. Heugaprodukte sind zeitsparend, robust, schön und wirklich rationell. Heugaprodukte entsprechen internationalen DIN-Normen. Die Heugafamilie wird größer, deshalb haben Sie jede Möglichkeit:

Heugaflor für das Objekt mit Qualitätszertifikat

Heugafelt für den Privatsektor

Heugalaine ist ein Luxusbelag aus 100% Schurwolle

Probieren Sie Heugaprodukte aus und verlangen Sie eine ausführliche Dokumentation. Sie und Ihr Bauherr werden begeistert sein. Heuga bietet zudem Service - zuzugreifen.

Gutschein für ausführliche Bemusterung von Heugafelt und Heugaflor.

Name:

.....

Senden an
 Van Heugten AG
 Neustadtstraße 8, 6000 Luzern



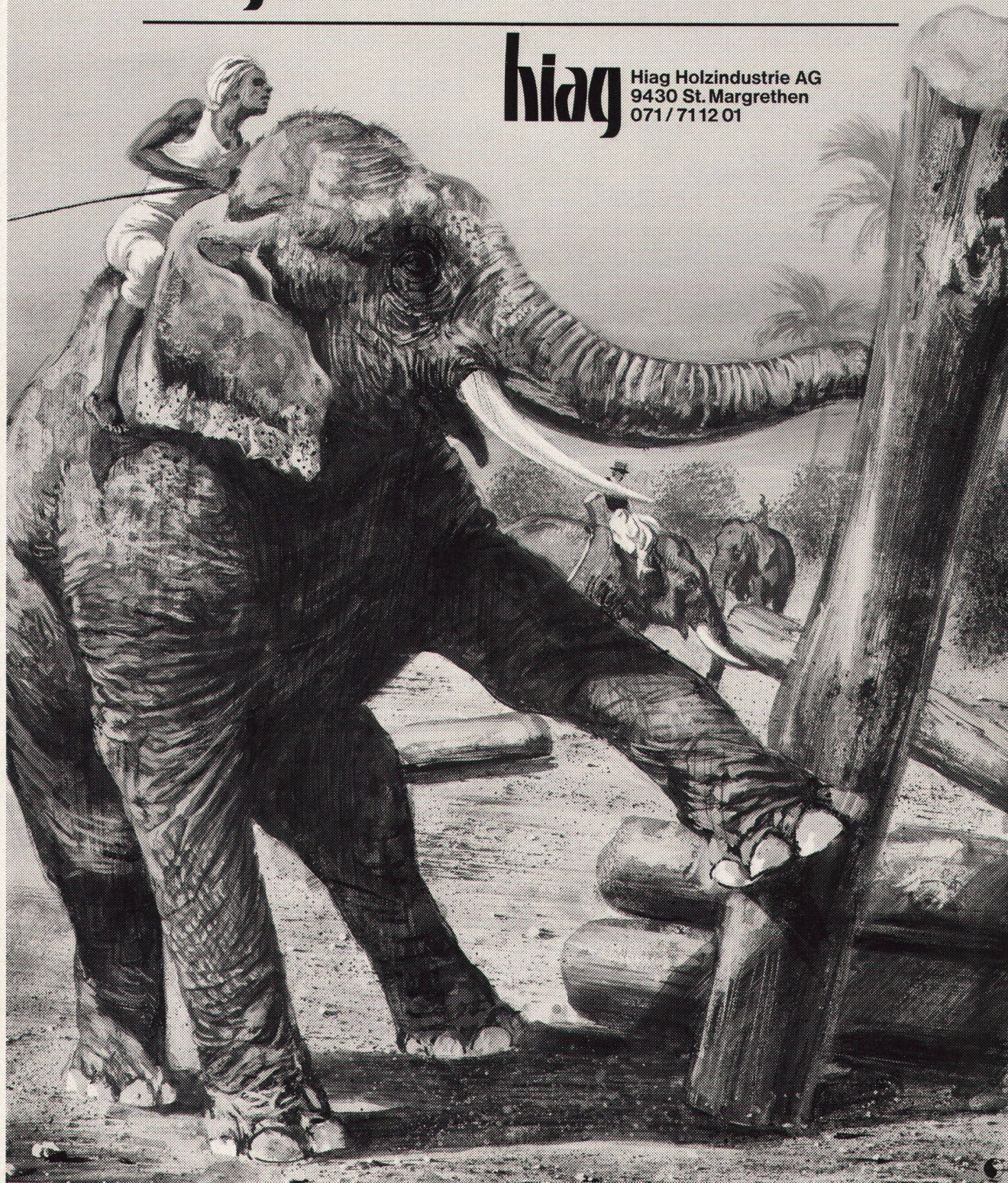
HEUGA HEUGA FELT HEUGA FLOR

DER SPEZIELLE PLATTENTEPPICH

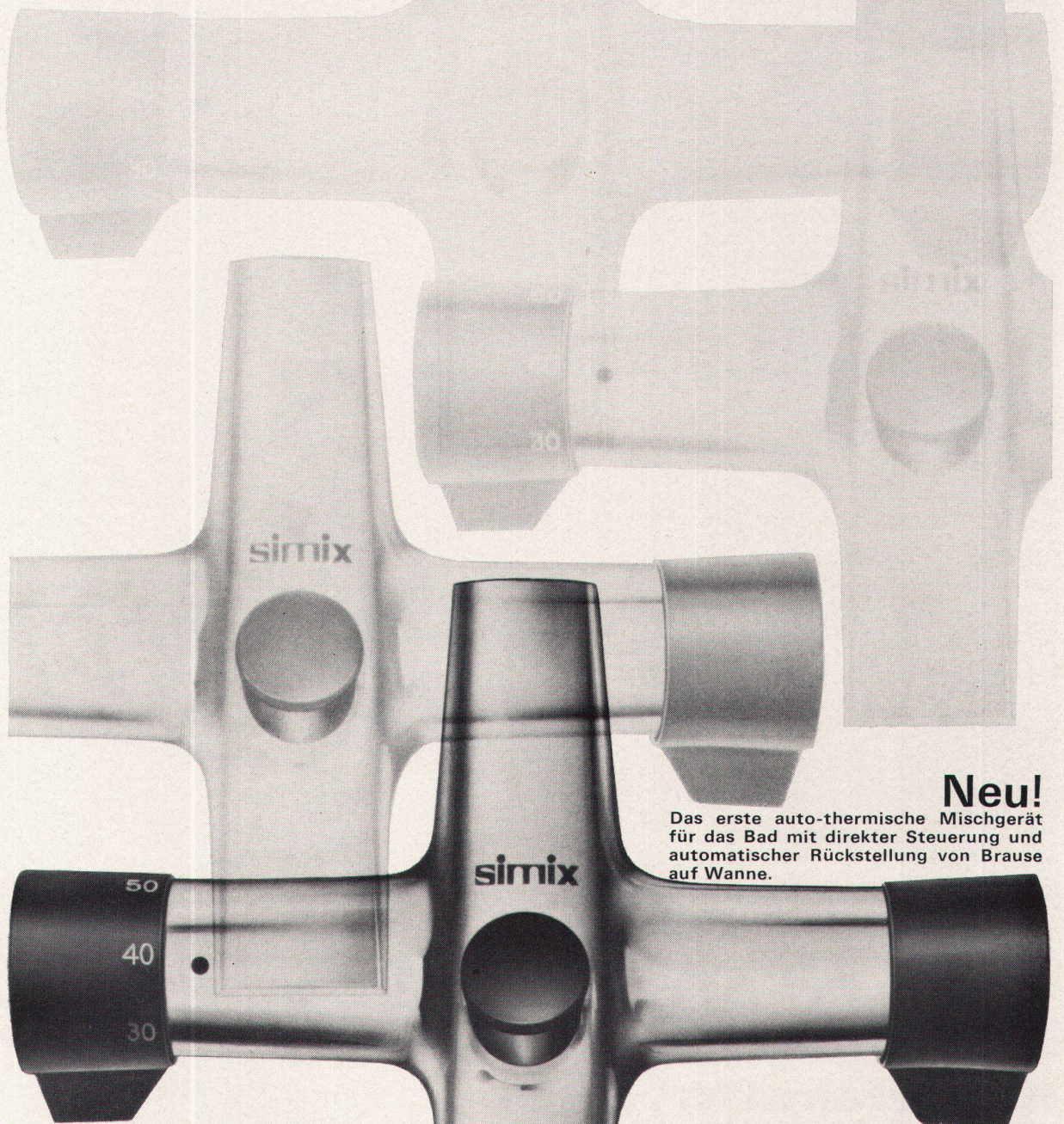
HOLZ IST SACHE DER hiag

Die Hiag hat ein weltweites Netz von Beziehungen und Kontakten zu den führenden Holzproduzenten aufgebaut — sie ist in allen Holzmärkten zu Hause! Aus dem Fernen Osten bringt die Hiag ein Sortiment von Hölzern, die im Innen- und Aussenbau und in der Möbelfabrikation unerschöpfliche Möglichkeiten bieten: Ulmen-Parallelbretter, Teak, Palisander, Ramin. Unsere Fachleute freuen sich darauf, Sie mit Holzarten vertraut zu machen, die Ihnen immer wieder neue gestalterische Impulse vermitteln, und Ihre materialtechnischen Probleme zu lösen vermögen. Wir liefern (besonders günstig!) Partien ganz nach Ihrem Bedarf. Das können wir, weil die Hiag ein Grosshändler ist! Unser Beratungsdienst steht Ihnen mit Auskünften, Unterlagen und Mustern zur Verfügung. Die Hiag weiss über Holz Bescheid!

hiag Hiag Holzindustrie AG
9430 St. Margrethen
071 / 7112 01



Simix Bade-Mischgerät



Neu!

Das erste auto-thermische Mischgerät für das Bad mit direkter Steuerung und automatischer Rückstellung von Brause auf Wanne.

Besondere technische Merkmale:
 Gradgenaue Wärmeregulierung – konstante Temperaturverhältnisse.
 Automatische Umstellung auf Auslauf nach Duschenbenützung – keine unfreiwilligen «Duschen» mehr.
 Eingebauter Rohr-Unterbrecher – kein Rückfluss von Schmutzwasser in die Wasserleitung.
 Einfacher Aufbau, robuste Konstruktion – alle wichtigen Elemente aus Chromnickelstahl.
 Zuverlässige Funktion – geringe Verkalkungsanfälligkeit.
 Automatischer Ausgleich der Druckunterschiede im Fließdruck.

Einfache Aufputz-Montage – wie normale Badebatterie.
 Freier Auslauf: Montage jederzeit und überall möglich. Spezielle Installationen wie Boiler-Stromkreislauf überflüssig.

Druckverhältnisse: minimaler Betriebsdruck 0,5 atü, maximaler Betriebsdruck 7 atü.

Masse:	Batterie-Anschlüsse	Leitungs-Dimensionierung
Bademodelle	1/2"	1/2" od.12/14
Wandmod. Dusche	1/2"	1/2" od.12/14
übrige Wandmod.	3/8"	3/8" od.10/12

Verlangen Sie bei einer der folgenden Adressen den ausführlichen Prospekt über das Simix-Programm:

AG Oederlin & Cie.
 5400 Baden, Telefon 056 24141

Similor SA
 rue Jos.-Girard 16bis, 1227 Carouge-Genève, Telefon 022 423420
 Meinrad-Lienert-Strasse 19, 8036 Zürich, Telefon 051 334316



Kellerfeind Nr. 2

Ratten sind heute kein Problem mehr. Man kann sie ganz einfach vertilgen. Mit Gift.

Kellerfeind Nr. 1 ist vielmehr die schleichende Korrosion im Heizungskessel! Und dagegen ist bis heute noch kein Kraut gewachsen, es sei denn, man verwendet im Kesselbau weitgehend korrosionsfeste Materialien. Wir tun dies! Darum verwenden wir auch für den ZENT KOMBIGUSS Kessel ein Spezialgussisen. Darum haben wir auch eine neue moderne Giesserei gebaut, wo sich Speziallegierungen herstellen lassen und wo in Labors die Gussqualität ständig kontrolliert wird.

Ein besonders anfälliger Teil des Kombinationskessels ist der Boiler. ZENT fertigt ihn jetzt aus rostfreiem schwedischem Chromnickelstahl, bei den kleineren Typen sogar ohne jeglichen Aufschlag! Das ist eine neue ZENT Leistung im Kampf gegen die Korrosion. Ein Grund mehr, sich für ZENT zu entscheiden!

Aber auch die übrigen Vorteile des ZENT KOMBIGUSS

Kessels sollten Sie kennen lernen:

Er heizt Ihr Haus und liefert warmes Wasser, für die Küche, für das Bad – soviel Sie wollen, zu niedrigsten Betriebskosten!

Der ZENT KOMBIGUSS Kessel ist nach dem Baukastenprinzip zerlegbar und lässt sich daher überallhin transportieren.

Wollen Sie mit flüssigen oder festen Brennstoffen heizen? Nichts leichter als das! Mit der Wechselbrand-Einrichtung können Sie augenblicklich umstellen und sogar Holz oder Papier verbrennen.

Es lohnt sich, ihn kennenzulernen. Fragen Sie Ihren Installateur oder fragen Sie uns.

Vom Schweiz. Werkbund offiziell ausgezeichnet mit dem Prädikat «Die gute Form».

ZENT KOMBIGUSS

der korrosionsbeständige Kombinationskessel

ZENT AG Bern, 3072 Ostermundigen, Tel. 031 - 51 14 11



Besuchen Sie uns an der HILSA in Zürich, 15. - 24. März 1968, Halle 1, Stand Nr. 10



KWC

KWC-Armaturen: für Menschen
mit Freude am Wohnen.
La robinetterie KWC... plaisir des
yeux, agrément du confort.





Eine Krone
für jeden Waschtisch —
die Einlochbatterie von KWC

KWC

Sie entspricht in jeder Hinsicht modernen Ansprüchen auf hohem Niveau. Elegant und einfach, mit Schwenkauslauf und Exzenterablaufventil, wird sie dem modernen Waschtisch aufgesetzt und ergänzt dank ihrer sauberen Linienführung jede Waschtischform aufs beste. KWC Produkte sind formschön und zuverlässig. Der Unterhalt ist dank dezentralisierten Servicestellen im ganzen Land gleich schnell und seriös.



**Aktiengesellschaft
Karrer, Weber & Cie, 5726 Unterkulm AG
Armaturenfabrik-Metallgiesserei-
Warmpresswerk Telefon 064/46 11 44**

Verkaufsbüros:

4000 Basel	Claragraben 135	Tel. 061/33 82 00
3000 Bern	Schönburgstr. 41	Tel. 031/42 15 33
8005 Zürich	Pfingstweidstr. 31	Tel. 051/42 72 72
1004 Lausanne	Chemin des Rosiers	Tel. 021/25 30 36