

Zeitschrift: Das Werk : Architektur und Kunst = L'oeuvre : architecture et art
Band: 55 (1968)
Heft: 2: Häuser für die Jugend - Die Landschaft als Kunstwerk

Werbung

Nutzungsbedingungen

Die ETH-Bibliothek ist die Anbieterin der digitalisierten Zeitschriften auf E-Periodica. Sie besitzt keine Urheberrechte an den Zeitschriften und ist nicht verantwortlich für deren Inhalte. Die Rechte liegen in der Regel bei den Herausgebern beziehungsweise den externen Rechteinhabern. Das Veröffentlichen von Bildern in Print- und Online-Publikationen sowie auf Social Media-Kanälen oder Webseiten ist nur mit vorheriger Genehmigung der Rechteinhaber erlaubt. [Mehr erfahren](#)

Conditions d'utilisation

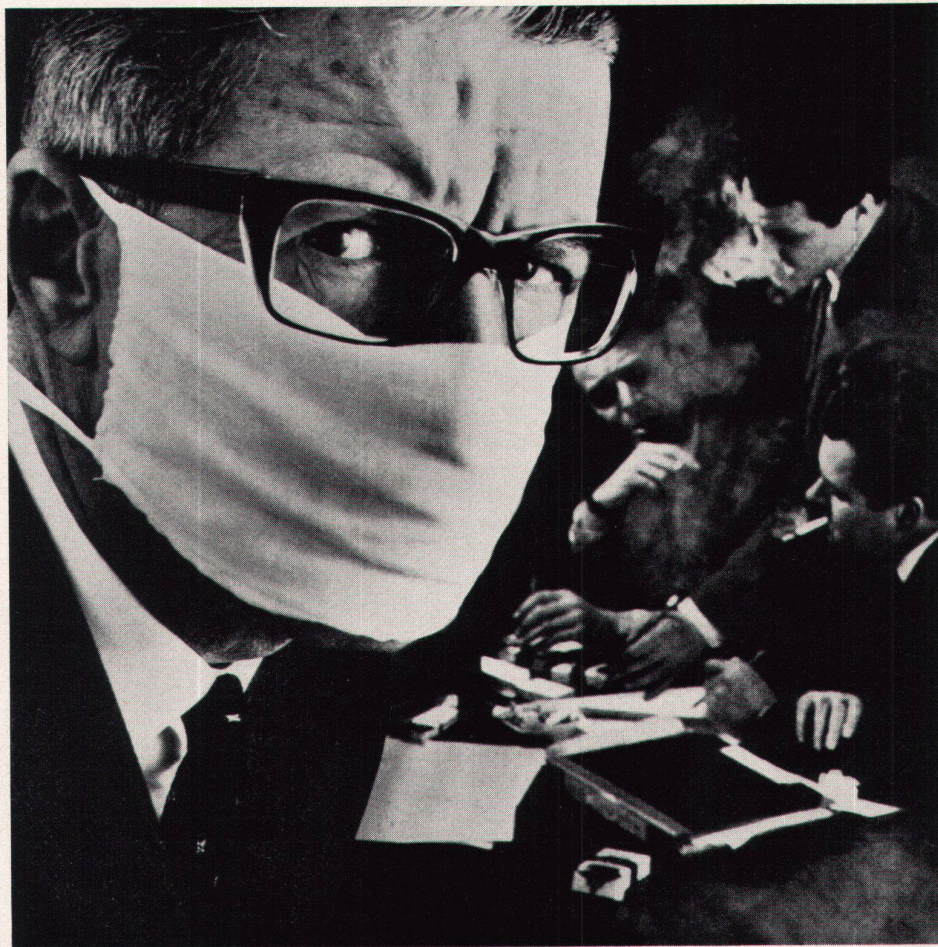
L'ETH Library est le fournisseur des revues numérisées. Elle ne détient aucun droit d'auteur sur les revues et n'est pas responsable de leur contenu. En règle générale, les droits sont détenus par les éditeurs ou les détenteurs de droits externes. La reproduction d'images dans des publications imprimées ou en ligne ainsi que sur des canaux de médias sociaux ou des sites web n'est autorisée qu'avec l'accord préalable des détenteurs des droits. [En savoir plus](#)

Terms of use

The ETH Library is the provider of the digitised journals. It does not own any copyrights to the journals and is not responsible for their content. The rights usually lie with the publishers or the external rights holders. Publishing images in print and online publications, as well as on social media channels or websites, is only permitted with the prior consent of the rights holders. [Find out more](#)

Download PDF: 13.01.2026

ETH-Bibliothek Zürich, E-Periodica, <https://www.e-periodica.ch>



Unhaltbarer Zustand! Wer ist dafür verantwortlich?

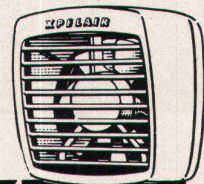
Der Architekt oder Innenarchitekt. Derjenige, der Räume plant, baut, umbaut oder einrichtet, in denen Menschen sich aufhalten, arbeiten, rauchen, kochen. Lufterneuerung gehört zum minimalen Komfort, den wir zu unserem Wohlbefinden in geschlossenen Räumen brauchen.

Planmässige Ventilation ist kein schwer zu lösendes Problem. Und nicht einmal ein kostspieliges. Eines der einfachsten und zugleich wirkungsvollsten Mittel ist der Ventilator.

Ventilatoren aber heissen Xpelair. Es gibt sie in verschiedenen Grössen und Leistungsstufen für alle Zwecke. Man montiert sie in Fenster mit Einfach- oder Doppelverglasung oder in die Mauer. Sie bereiten keine Schwierigkeiten bei der Montage. Sie sind Gittern und Rolläden nicht im Wege. Sie besitzen einen automatisch schliessenden Lamellenverschluss, sind mühelos zu reinigen und stehen zwei Jahre lang unter Garantie. Xpelair Ventilatoren kommen aus der grössten Ventilatorenfabrik

Europas. Diese Fabrik hat jetzt, um Sie schneller und direkter bedienen zu können, eine eigene Tochtergesellschaft in der Schweiz gegründet:

**Woods AG, Xpelair, Kernstrasse 57
8026 Zürich, Tel. 051/52 00 44**



XPELAIR

Information



Knoll International Design für alle Jahreszeiten

Zu dieser Zeit ein Inserat für Gartenmöbel? Das könnte ein Witz sein. Aber tatsächlich handelt es sich um einen Wurf — einen Wurf im Möbelprogramm von Knoll International.

Die neuen Modelle (entworfen von Richard Schultz) sind wetterfest, formschön und bequem. Falls man nicht vorzieht, sie im Wohnraum oder in der Wohnhalle zu verwenden, könnten sie auch draussen überwintern. Sie sind gutes Design aus Aluminium, rostfreiem Stahl und Nylongewebe, das rasch von selbst trocknet. Man könnte unschlüssig werden, wo man diese schönen Möbel um sich haben will.

Sie sind geschaffen für alle Jahreszeiten, für drinnen und draussen. Sie sind praktisch, leicht, leicht zu pflegen. Und ein Anblick, der jederzeit wohl tut. Es sind Möbel von Knoll International. Qualität der Gestaltung, Schönheit der Form, weltbekanntes Prestige. Ein Wurf — ein Geschenk.

Knoll International
Internationales Prestige
Internationales Design

Im Verkauf in: Aarwangen: Jaisli Interieur Aarberg: Erich Dardel Aarau: Strebel AG Baden: Hans Lüscher Basel: Papyrus AG / Wohnbedarf S. Jöhle
Bern: Kollbrunner AG Biel: R. C. Brumann / Kramer Möbel Freiburg: forme + confort S.A. / J. C. Meyer Genf: Baumann-Jeanneret S.A. / Meubles Tagliabue
La Chaux-de-Fonds: Juvet-Intérieur Lausanne: Baumann-Jeanneret S.A. / Fonjallaz, Oetiker & Cie. / Kaiser S.A. Lugano: Sergio Emery Luzern: U. Vonarburg
Martigny: M. Gaillard & Fils S.A. Neuenburg: Raymond Olten: Renzo Fischer Schwyz: Josef Wickart St-Sulpice: Module 7 St. Gallen: Markwalder & Co. AG
Zug: Josef Wickart Zürich: Facit-Vertrieb / Rüegg-Naegeli & Cie. AG / Wohnbedarf AG

Generalvertretung und Ausstellung: WBForm Selection, Hagenholzstrasse 81, 8050 Zürich, Telefon 051 48 32 40

H 1b

Das ist neu! Das ist die LEONARD-Kombination 886F.
Die Gestaltung ist klar und modern, die Ausführung ist
makellos. Das Installieren ist einfach.
Und das bietet die LEONARD 886F dem Benützer:
Präzise thermostatische Temperaturregulierung für
Bad und Dusche.

Perfekter Wasserstrahl der Dusche.

Die Dusche funktioniert nur wenn Sie wirklich
duschen wollen.

Nach jedem Duschen schaltet die Kombination
automatisch wieder auf die Wanne um.

Was mehr können Sie verlangen?

Was mehr brauchen Sie?

 **Leonard**

WALKER CROSWELLER & CO. LTD.
8008 Zürich, Dufourstr. 122, Tel. 051-32.85.85



Wir suchen

Architekten

mit Ausbildung an einer höheren technischen Schule, als
Chef für den Entwurf
(Mitglied der technischen Leitung)

Aufgaben: Projektierung von Ein- und Mehrfamilienhäusern sowie Gesamtüberbauungen
Überwachung sämtlicher Planarbeiten
Verhandlungen mit Bauherrschaften und Behörden

Wir bieten: Dauerstelle
Hohen Leistungslohn
Eigene, sehr gute Personalfürsorge
4½-Zimmer-Parterre-Einfamilienhaus zu günstigem Mietzins

Wir suchen
ferner:

Bauführer Bauzeichner

Senden Sie uns Ihre handschriftliche Bewerbung mit Zeugnissen und Gehaltsansprüchen, oder setzen Sie sich telephonisch mit uns in Verbindung.

**Baugenossenschaft
«Haus + Herd»
3360 Herzogenbuchsee
Telephon 063 52731**



Blumenfenster – Seitenwand aus Struktur-Glasbausteinen Typ P.C. «Blatt» und «Pyramid» kombiniert.

Glasbausteine bieten viel mehr Gestaltungsmöglichkeiten als die konventionelle Verglasungsart. Lichtstreuung, Isolation, Schalldämmung, Sicherheit gegen Feuer und Einbruch und dauernde Glasklarheit stemmeln den Glasbaustein zum modernen, exklusiven Bauelement.

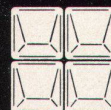
Über 20 verschiedene Typen, durchschimmernd oder durchsichtig, lichtstreuend oder blendungsfrei, ermöglichen die technisch und ästhetisch einwandfreie Lösung der meisten Probleme.

Spezialfirma für Glasbetonbau
Lieferung und Montage
8004 Zürich, Feldstraße 111
Tel. 051/274563 und 237808

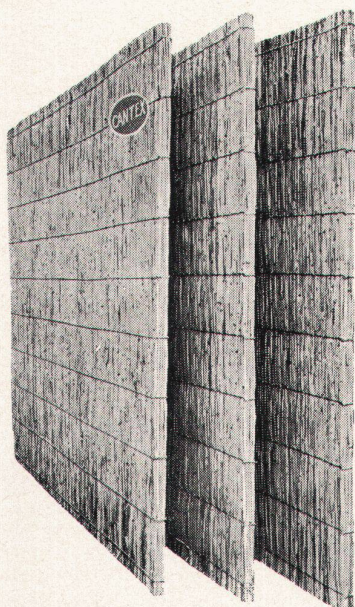
Verlangen Sie unverbindlich Vorschläge und Kombinationszeichnungen.

**SCHNEIDER
+ SEMADENI**

8004 ZÜRICH



«CANTEX» gepreßte Schilfrohrplatten ein hervorragendes Isoliermaterial



Wärmeleitzahl: 0,047

Großformat:
200 x 150 cm
und andere

Stärke: 2 2½ cm

Gewicht: 4,5 6 kg
pro m²

Stärke: 3½ 5 cm

Gewicht: 7,5 9,5 kg
pro m²

Verwendung:

Isolierung von Betondecken, Flachdächern, Verkleidung von Mauerwerk, freihängende Decken, Unterlagsböden usw.

Bezug durch
die Baumaterialien-
handlungen

Fabrikanten:

Vereinigte Schilfwebereien Zürich
Walchstraße 11
Telephon (051) 284363

Bauamt I der Stadt Zürich

Öffentlicher Wettbewerb

zur Erlangung von Plänen für die Gestaltung von Fußgängerzonen zwischen Bahnhofplatz und Pelikanstraße/Augustinergasse mit Einbezug der Pestalozzianlage

Der Stadtrat von Zürich veranstaltet einen öffentlichen Wettbewerb zur Erlangung von Plänen für die Fußgängerzonen zwischen Bahnhofplatz und Pelikanstraße/Augustinergasse mit Einbezug der Pestalozzianlage.

Teilnahmeberechtigt sind alle in der Stadt Zürich verbürgerten oder mindestens seit 1. Januar 1967 niedergelassenen Architekten und Gartenarchitekten.

Die Unterlagen können gegen Entrichtung des Betrages von Fr. 50.— in der Kanzlei des Gartenbauamtes der Stadt Zürich (Büro 102), Amtshaus V, Werdmühleplatz 3, Zürich 1, je vormittags Montag–Freitag von 8–11 Uhr ab 15. Januar bis spätestens 31. März 1968 bezogen werden. Dieser Betrag wird bei Einreichung eines programmgemäßen Entwurfes zurückerstattet. Das Depot wird den Bewerbern, die nachträglich auf die Beteiligung verzichten und die Unterlagen in unversehrtem Zustande bis zum 31. März 1968 zurückgeben, gegen Abgabe der Depotquittung ebenfalls zurückerstattet.

Die Entwürfe sind bis 31. Juli 1968 dem Gartenbauamt der Stadt Zürich einzureichen.

Zürich, im Januar 1968

Vorstand des Bauamtes I

Legen Sie einmal eine neue Platte auf!

MACODO S.A.

die modernste Plattenfabrik in der Schweiz...



Caviuna

Acajou composé sur dosse

Composé Color sur dosse

Noyer Oriental

... liefert Ihnen eine oder Tausende Maßplatten nach Ihren Wünschen

- Standardplatten von 244×123 cm oder Maßplatten nach Ihren Angaben
- Trägerplatten nach Anforderung: Span- oder Tischlerplatten oder Sperrholz
- Jede gewünschte Quantität wird Ihnen eine Woche nach Bestellungseingang angeliefert
- Über 50 ausgewählte Holzarten stehen Ihnen in unserem Lager zur Verfügung

**Mit MACODO-Furnierplatten haben Sie
die richtige Wahl getroffen**

Verlangen Sie bitte den Besuch eines Vertreters
Als Fachmann wird er Ihre speziellen Probleme lösen

**Werk und Lager in COLLEX-BOSSY
zwischen Versoix und Genf**

Telephon: 022 846 01

Telex: 22 801 Madsa CH

Junger deutscher Architekt

3 Jahre Praxis
(davon 2 Jahre im Büro
Prof. Scharoun), sucht zum
1. 4. 68 interessante Tätig-
keit in der Schweiz.

Zuschriften erbeten unter
Chiffre W 6416, Verlag werk,
Postfach 210, 8401 Winter-
thur.

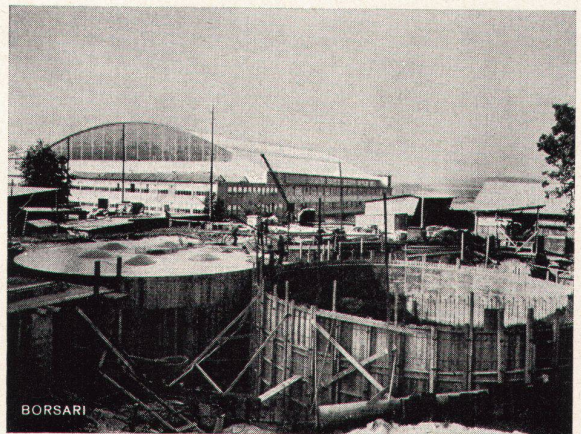
Aktuell und interessant

Wertvolle und nützliche Anregungen und umfas-
sende Orientierung über die neuesten Baumateria-
lien und Konstruktionselemente in der

Schweizer Baumuster-Centrale Zürich

Älteste, größte und vielseitigste ständige Bau-
fachausstellung in der Schweiz (bestehend seit über
30 Jahren; Ausstellungsfläche etwa 2200 m²; über
950 beteiligte Firmen).

8001 Zürich, Talstraße 9, Telefon (051) 23 76 88, Eintritt frei



Flughafen-Immobilien-Gesellschaft Zürich-Kloten

Tanks total 5600 m³ Heizöl

Borsari Heizöl- und Benzintanks

60 Jahre Erfahrung
Erstklassige Referenzen
Keine Korrosion
Kein Unterhalt

aus Eisenbeton
mit
Plattenauskleidung
für jeden Bedarf

Borsari & Co, Zollikon-Zürich

Tel. (051) 65 86 55

Gegründet 1873

Wema-Lichtkuppeln mit Aufsatzkranz

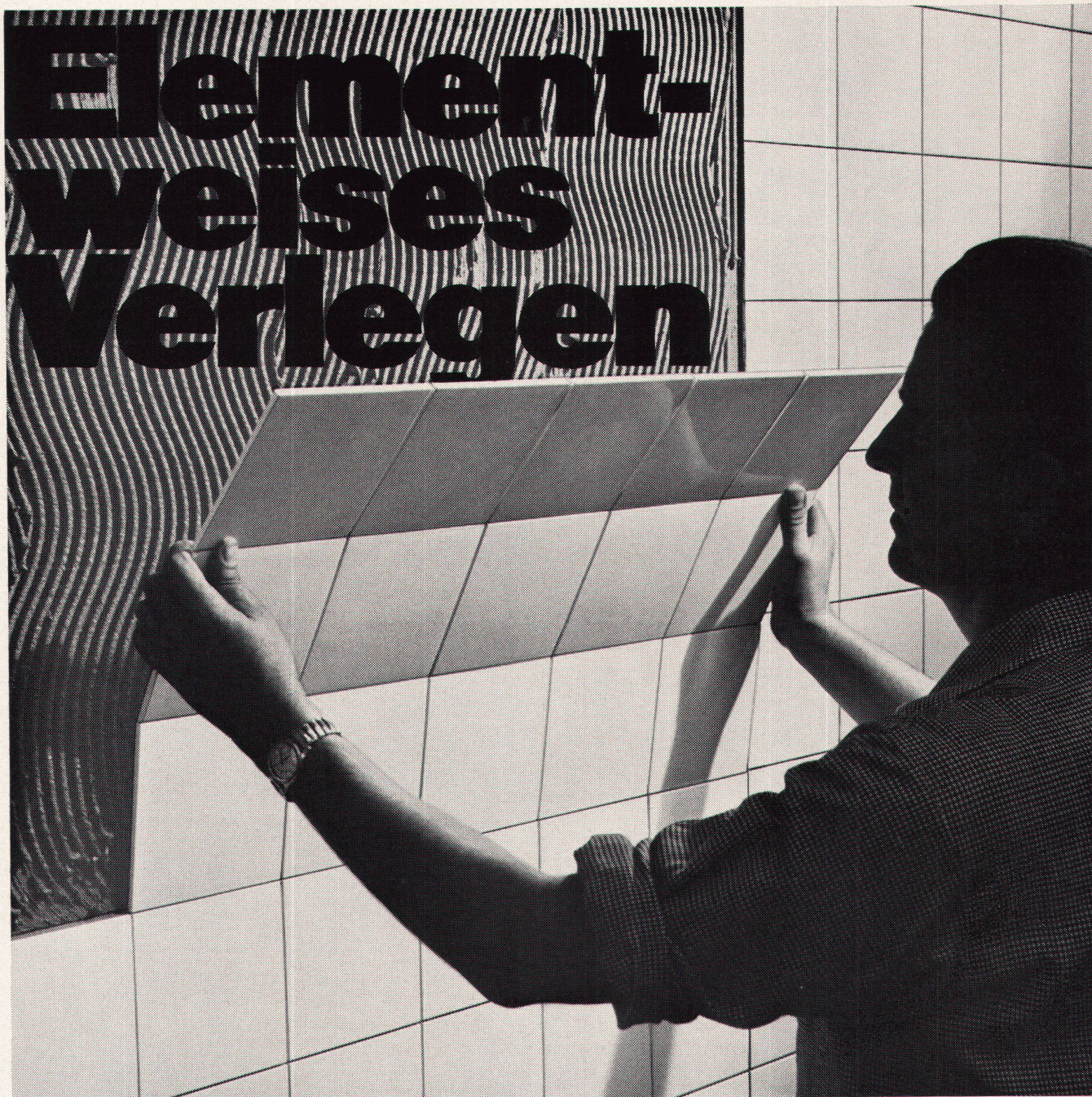


Die leichten, aber sehr stabilen, isolierten
Aufsatzkränze, die direkt in die Dachhaut
geklebt werden, machen betonierte Zargen
und Blechanschlüsse überflüssig.
30 verschiedene Grössen von 60 bis 300 cm,
rund, quadratisch oder rechteckig.
Alle Typen auch in feuerhemmender
Ausführung.
Diffus Lichtstreuend oder glasklar, garantiert
nicht vergilbend, ein- oder doppelschalig.
Lüftbare Typen für Betätigung von Hand,
elektrisch oder pneumatisch,
auch mit eingebautem Ventilator.

Siegfried Keller AG, Industrieverglasungen
8304 Wallisellen ZH, Telefon 051 93 32 32

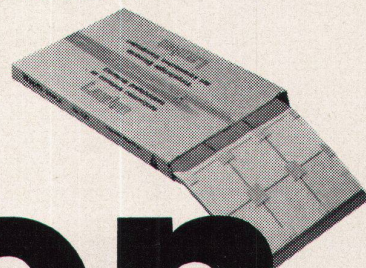
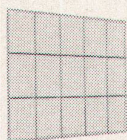
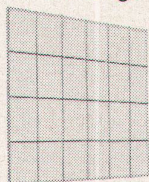
Technisches Büro Lausanne
19, route de Chavannes
1007 Lausanne, Telefon 021 24 94 29

keller



WAPRO-EINFACH

heissen die vorgefertigten Elemente aus den qualitativ hochstehenden Laufen Wandplatten.
Die massgenauen Platten gewährleisten einen genauen Fugenabstand.
Mit WAPRO-EINFACH arbeitet jeder Plattenleger rationell und erreicht eine tadellose Verlegequalität.
Verlangen Sie unsere Dokumentation über Ihr Plattenfachgeschäft.



Laufen

AG für Keramische Industrie Laufen, 4242 Laufen/Schweiz.



neu
SIBIR ***
NORM Einbau-
Modell
150 Liter

Fr. 325.-

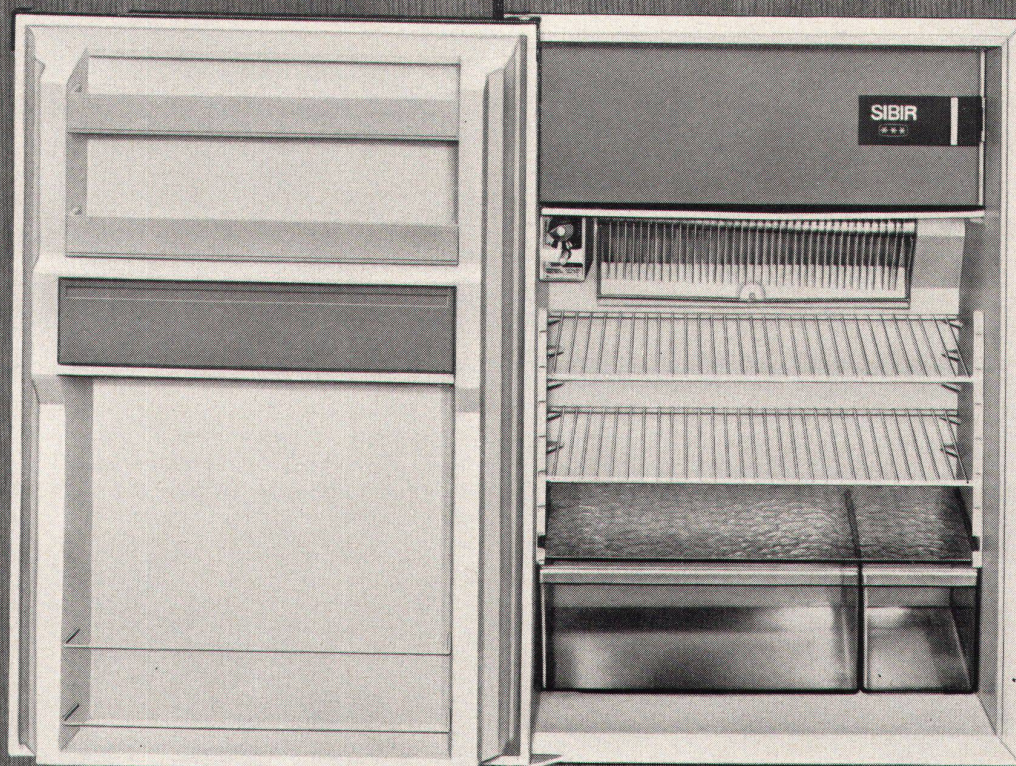
SIBIR löst Ihre Einbau-Probleme mit 5 Einbau-Varianten. In jede Schweizer-NORM-Küche einbaubar.

Modernster heute auf dem Markt erhältlicher Einbau-Apparat seiner Literklasse.

Selbstverständlich:
 Echtes *** Tiefkühlfach, vollautomatische Abtauung, Tropfwasser-Verdunstung, Beleuchtung, 2 Gemüseschubladen

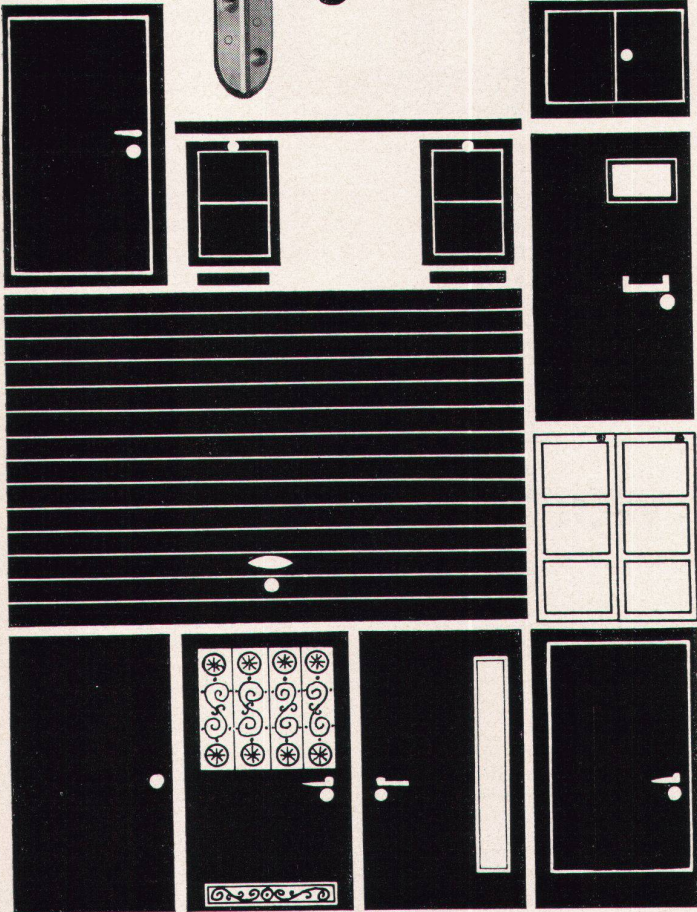
5 Jahre Vollgarantie auf die Funktion **aller** Teile.

SIBIR Kühlapparate GmbH, 8952 Schlieren ZH, Telefon 051 98 84 44





**sicher
und bequem
geschlossen**



KABA-Sicherheit und KABA-Komfort gibt es auch für Einzelschlösser von Türen, Garagentoren, Möbeln, Brief- und Milchkästen. Denn KABA-Zylinder lassen sich ohne Umstände in alle in der Schweiz erhältlichen Schlösser einbauen. Für Möbel gibt es sogar eine extra kurze Sonderausführung.

Abgerundete, glatte Kanten und der feine Oberflächen-Finish verleihen KABA-Schlössern elegantes Aussehen, ausgezeichnete Schlüsselführung und wirken zugleich schonend auf Kleider und Taschen.

Verkauf ausschliesslich durch den Fachhandel.
Verlangen Sie den neuen KABA-Prospekt.

KABA

BAUER AG, 8620 Wetzikon
Sicherheitsschlossfabrik
Telefon 051 / 77 01 81

Wir suchen für unsere Abteilung **Ladenausbau** für Entwurf:

Innenarchitekten oder gewandten Zeichner

Voraussetzungen: Ideenreiche, schöpferische und zeichnerische Begabung, seriöse und loyale Mitarbeit.

Wir bieten: Angenehme Arbeitsverhältnisse, gutbezahlte Dauerstelle, Beteiligung möglich, vielseitige, abwechslungsreiche Tätigkeit. 5-Tage-Woche.

Interessenten, die sich berufen fühlen oder in ähnlicher Stellung tätig waren, sind gebeten, ihre Offerte mit Lebenslauf, Zeugnisabschriften und Photo einzuschicken an

Innenausbau AG 3314 Schalunen/Bern,
Ladenbau, Telefon (031) 967411

ASSA

HORGEN-GLARUS

Für unser Entwicklungs- und Zeichnungsbüro in Glarus suchen wir einen erfahrenen

Innenarchitekten oder Möbelzeichner

Interessante Dauerstelle, zeitgemäße Entlohnung sowie eventuell Dienstwohnung.

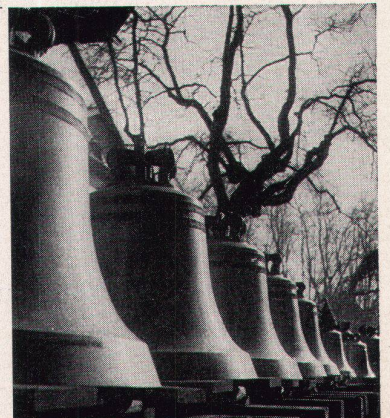
Offerten mit den üblichen Unterlagen an die Direktion der AG Möbelfabrik Horgen-Glarus, 8750 Glarus

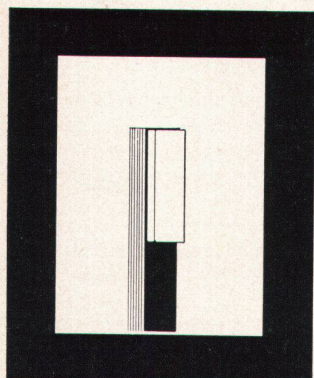
P 295 GL

Glocken- und Kunstgießerei

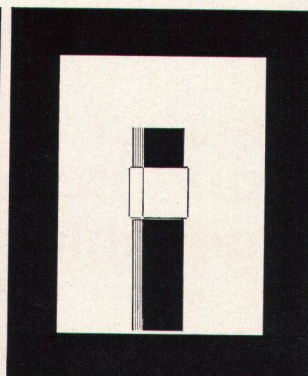
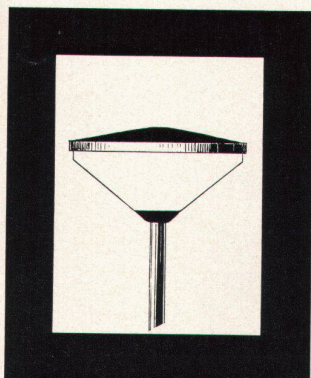
H. Rüetschi AG Aarau

Die bewährte Firma für alle Glockenfragen sowie für Bild-, Statuen- und Reliefguß





NEUENSCHWANDER & CO
8048 Zürich, Badenerstr. 808
Telefon 051/6207 04



Wie beleuchten Sie
Strassen und Plätze,
Gärten und Parkanlagen?
BEGA-Leuchten in ihren
vielen Spielarten geben
Ihnen die mannigfaltigsten
Möglichkeiten.

Besuchen Sie unsere
permanente Ausstellung.
Parkplatz vor dem Haus.

sauna

Private und öffentliche Anlagen
Keramiköfen Sauna-Bau AG
Biel Unionsg. 9 Tel. 032 214 40

Folgende gebundene
Jahrgänge können,
solange Vorrat, noch
nachbezogen werden:

**1927, 1928, 1930, 1931,
1943, 1944, 1945, 1948,
1949, 1950** Preis: je Fr. 35.-

1959, 1960 Preis: je Fr. 50.-

1966 Preis: Fr. 60.-

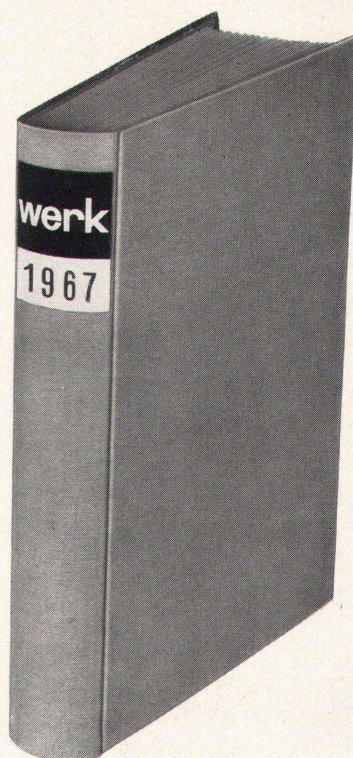
werk

Verlag werk
8401 Winterthur
Postfach 210, Tel. 052/2944 26

Einband- decken

für **werk**
in Rohleinen: Fr. 8.10 plus Porto

Einbinden der 12 Hefte inkl. Ein-
banddecke Fr. 30.- plus Porto



(Ausschneiden)
* Nichtgewünschtes bitte streichen

Unterzeichneter bestellt:

- * **1 Einbanddecke 1967** in Rohleinen zu Fr. 8.10 plus Porto
- * Einbanddecke für Architekturteil, Kunstteil und Chronik
- * Einbanddecke für Architekturteil, Kunstteil, Chronik und Inserate
- * **Einbinden der 12 Hefte 1967** inkl. Einbanddecke zu Fr. 30.- plus Porto

Unterschrift

Adresse

Verlag werk, 8401 Winterthur
Postfach 210



Das ist's!

Twistende Absätze, mit kulinarischen Genüssen gestolperte Kellner, schlechterzogene Haustiere und überschäumende Jugend ertragen sie über Jahre hinweg.

Nicht klein zu kriegen sind diese unvergleichbaren Teppichböden!

Dynamische Arbeitsatmosphäre? Chice Repräsentation? Behagliches Wohngefühl? Mit *Syntolan*, *Fabrolan* (bei W. Geelhaar AG *Syntolan-Cadet*), oder *Fabronyl* liegen Sie richtig!

Wo immer Ambiance und Ausdauer verlangt wird, übertreffen die vollsynthetischen Teppichböden der *Fabromont AG* Ihre Erwartungen.

Preise — günstig
Bewährungsprobe — bestanden

Referenzliste — lang
Orientieren Sie sich jetzt!

Fabromont^{AG}

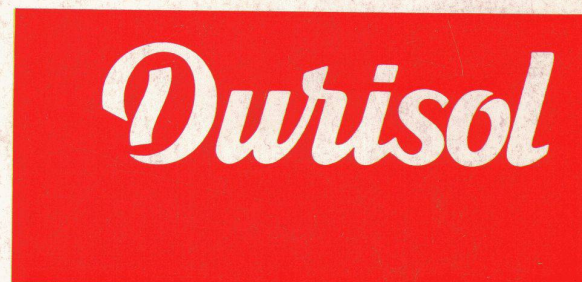
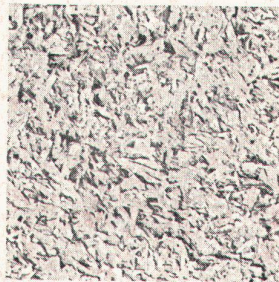
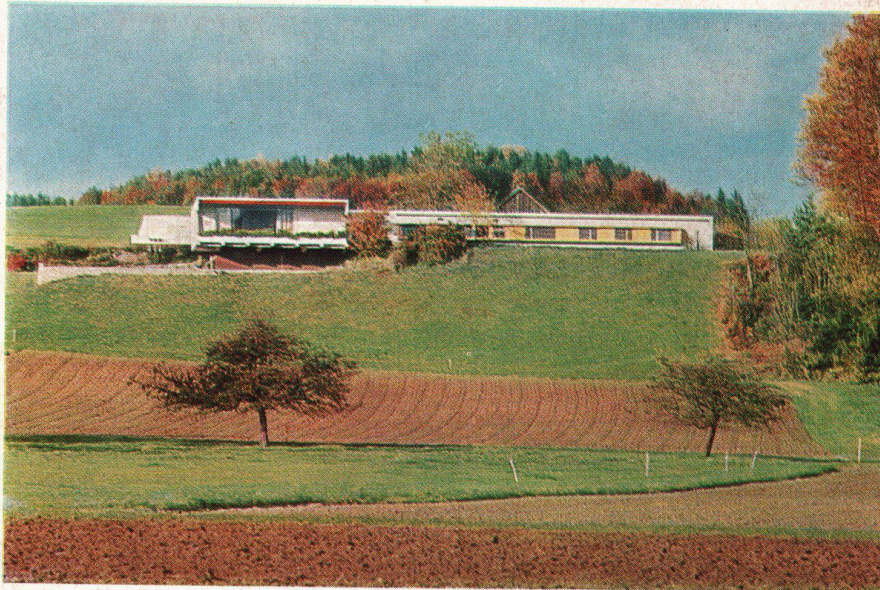
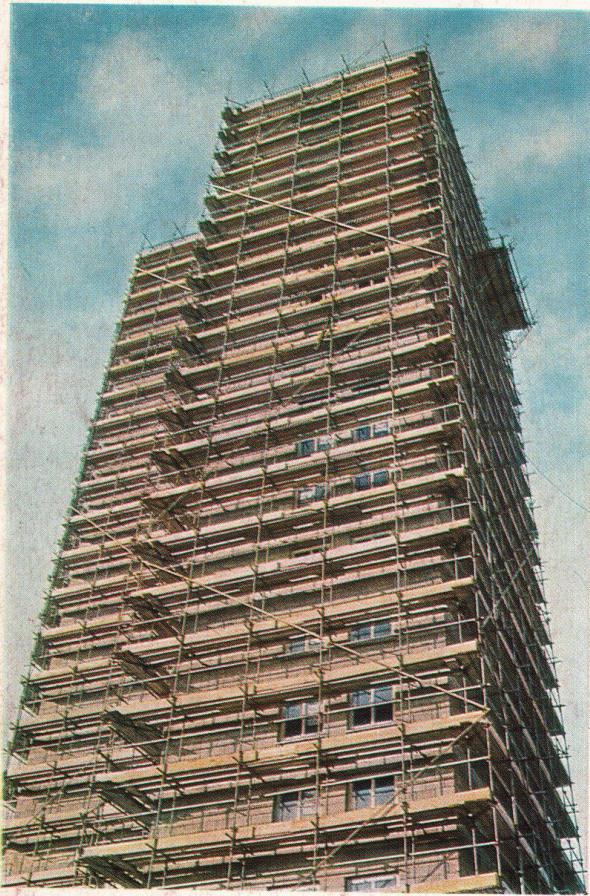
Fabrik textiler Bodenbeläge
3185 Schmitten/Freiburg
Telefon 037/361555
Telex 36162

Geelhaar

Thunstrasse 7 3000 Bern 6 Telefon 031/431144 Telex 32267



Durisol-Mauerwerk, aus vollautomatisch fabrizierten Hohlblocksteinen ist sehr anpassungsfähig; Modul nur 25 cm. Es wird deshalb vom einfachen Bungalow bis zum Hochhaus wirtschaftlich verwendet. Durisol-Hohlblocksteine bilden Isolierung und Schalung zugleich; deren Betonfüllung allein erfüllt die statischen Funktionen. Dabei ergeben Aussparungen in den Stegen automatisch lastverteilende Querrippen, und die Tragfähigkeit kann durch Einlage von Armierungen noch erhöht werden. Keine Kältebrücken, da dank genauer Abmessungen in Stoss- und Lagerfugen kein Mörtel erforderlich ist. Die Rohmauerstärke beträgt je nach gewünschter Isolation und Tragkraft 15, 20, 25 oder 30 cm sowie 25 cm m verstärkter Isolation.



Durisol-Mauerwerk wird durch Ihren Bauunternehmer erstellt. Unsere tüchtigen Baustellenberater unterstützen ihn bei der Ausführung. Umfassende technische Unterlagen stehen zur Verfügung. Unsere reiche Erfahrung aus der Anwendung von Durisol-Mauerwerk in 14 Ländern auf 4 Kontinenten dient auch Ihnen. Wir freuen uns auf unseren nächsten Kontakt.

Durisol Villmergen AG Badenerstrasse 21 8953 Dietikon Tel. 051 88 69 81