

**Zeitschrift:** Das Werk : Architektur und Kunst = L'oeuvre : architecture et art  
**Band:** 55 (1968)  
**Heft:** 12: Bauten für Theater und Konzert

## **Werbung**

### **Nutzungsbedingungen**

Die ETH-Bibliothek ist die Anbieterin der digitalisierten Zeitschriften auf E-Periodica. Sie besitzt keine Urheberrechte an den Zeitschriften und ist nicht verantwortlich für deren Inhalte. Die Rechte liegen in der Regel bei den Herausgebern beziehungsweise den externen Rechteinhabern. Das Veröffentlichen von Bildern in Print- und Online-Publikationen sowie auf Social Media-Kanälen oder Webseiten ist nur mit vorheriger Genehmigung der Rechteinhaber erlaubt. [Mehr erfahren](#)

### **Conditions d'utilisation**

L'ETH Library est le fournisseur des revues numérisées. Elle ne détient aucun droit d'auteur sur les revues et n'est pas responsable de leur contenu. En règle générale, les droits sont détenus par les éditeurs ou les détenteurs de droits externes. La reproduction d'images dans des publications imprimées ou en ligne ainsi que sur des canaux de médias sociaux ou des sites web n'est autorisée qu'avec l'accord préalable des détenteurs des droits. [En savoir plus](#)

### **Terms of use**

The ETH Library is the provider of the digitised journals. It does not own any copyrights to the journals and is not responsible for their content. The rights usually lie with the publishers or the external rights holders. Publishing images in print and online publications, as well as on social media channels or websites, is only permitted with the prior consent of the rights holders. [Find out more](#)

**Download PDF:** 13.01.2026

**ETH-Bibliothek Zürich, E-Periodica, <https://www.e-periodica.ch>**

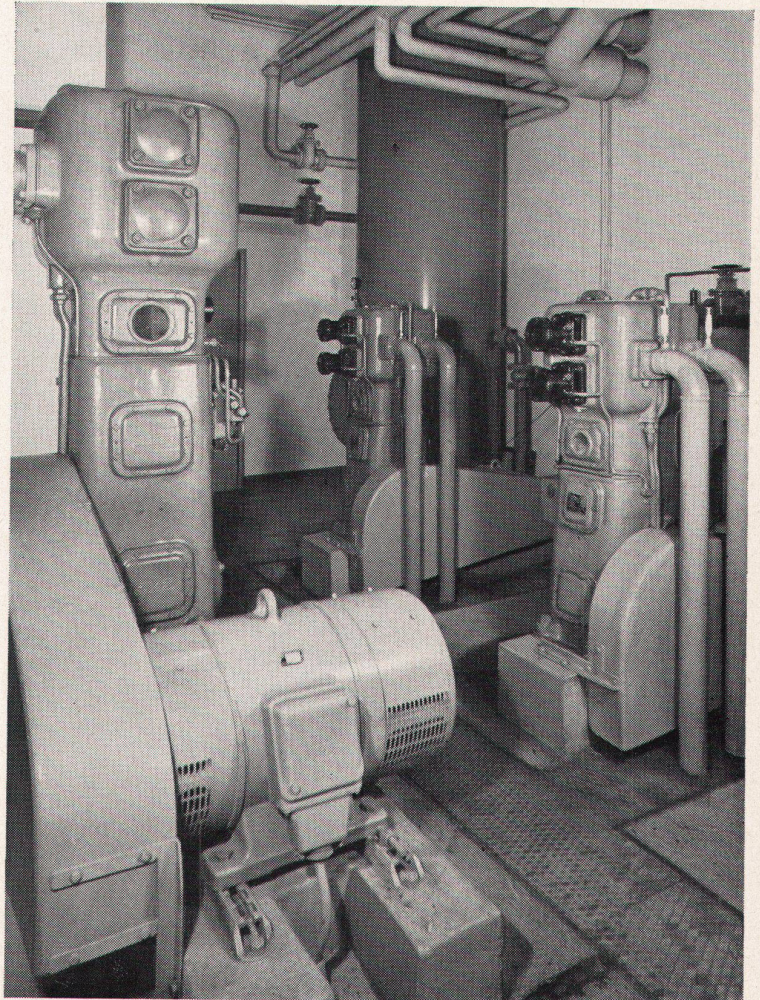


# SULZER

## Reine Luft

mit öl- und abriebfrei  
verdichtenden  
Sulzer-Kompressoren

- für
- ☐ Regel-, Steuer- und Instrumentenluftsysteme
  - ☐ Lebensmittel- und Getränkeindustrie (pneumatische Förderung, Spezialanlagen für Verpackung und Abfüllung, Silosteuerung usw.)
  - ☐ Saubere, auf Wunsch gleichzeitig keimfreie Luft in Spitälern, Laboratorien und pharmazeutischen Betrieben
  - ☐ Spezielle Fabrikationsverfahren, zum Beispiel in Gummiindustrien, Gießereien, Kunstdruckanstalten

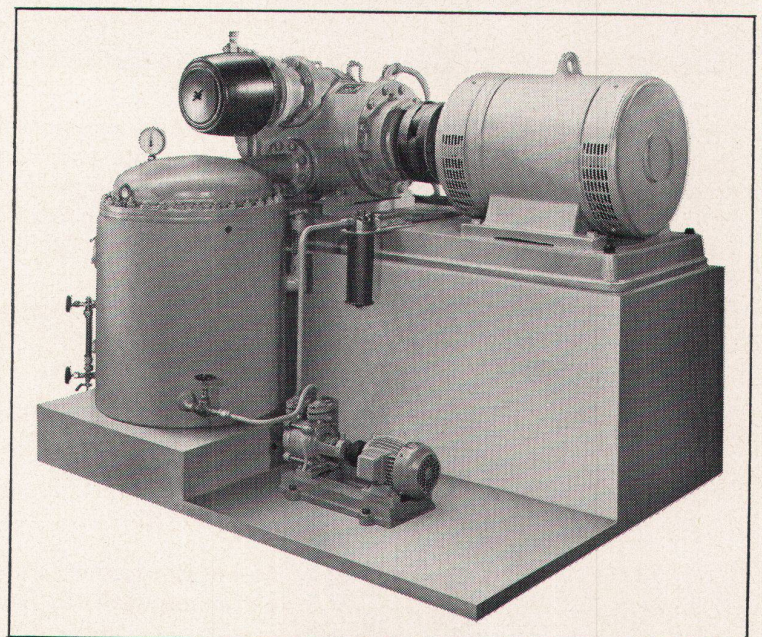


## Labyrinthkolben-Kompressoren

- ☐ Unveränderter Reinheitsgrad zwischen Ein- und Austritt
- ☐ Betriebssicherheit, hohe Lebensdauer
- ☐ Billiger Unterhalt, minimale Wartung
- ☐ Fördermengen von ca. 20 bis 3500 m³/h und Enddrücke (einstufig) bis 6 atü
- ☐ Rasche Lieferung, prompter Service

## Wassergeschmierte Rotationskompressoren

- ☐ Schmieren sich selbst durch das anfallende Kondenswasser
- ☐ Betriebssicher
- ☐ Erschütterungsfreier Betrieb, stoßfreie Förderung, sehr tiefer Lärmpegel
- ☐ Fördermengen von ca. 250 bis 1500 m³/h und Enddrücke (einstufig) bis 7 atü

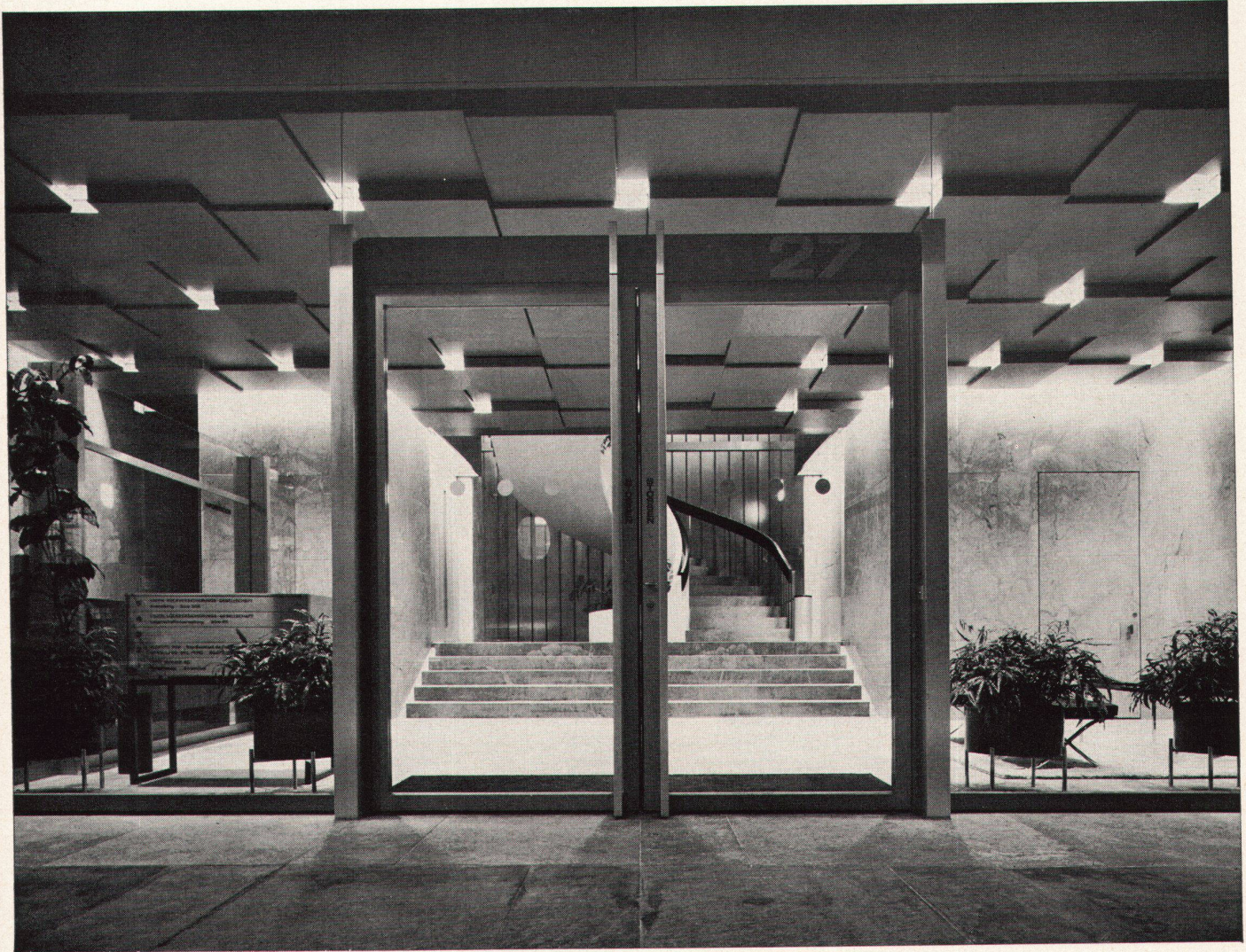


# SULZER®

Gebrüder Sulzer, Aktiengesellschaft  
8401 Winterthur, Telephon 052/81 11 22



***Wo es auf die Präsentation ankommt,  
wählt der Architekt  
eine Gema-Metaldecke***



Dass man mit normierten Platten, die fixfertig aus der Fabrik kommen, eine so individuelle Decke gestalten kann, scheint auf den ersten Blick kaum möglich. Und doch ist es eine Tatsache, ein Beispiel von vielen! Darum schätzen immer mehr Raumgestalter unsere Gema-Metaldecke.

Dabei ist die elegante Raumgestaltung nur eine von vielen Anwendungsmöglichkeiten, die sich kombinieren lässt mit Heizung, Ventilation, Schallschluck usw.

Viele optimale Lösungen sind aus der kreativen Zusammenarbeit zwischen dem Architekten und unserem technischen Beratungsdienst hervorgegangen. Bitte fragen Sie uns deshalb an, wenn Sie ein spezielles Problem haben.

Wer baut plant... wer plant prüft... und wer prüft wählt die Gema-Metaldecke



Gema AG, Metaldecken, 9015 St.Gallen  
Tel. 071 / 311313

Gema Bauelemente Ges.m.b.H. A-1100 Wien  
Rotenhofgasse 49, Tel. 641734

Gema Apparatebau GmbH D-6832 Hockenheim