

Zeitschrift: Das Werk : Architektur und Kunst = L'oeuvre : architecture et art
Band: 55 (1968)
Heft: 12: Bauten für Theater und Konzert

Werbung

Nutzungsbedingungen

Die ETH-Bibliothek ist die Anbieterin der digitalisierten Zeitschriften auf E-Periodica. Sie besitzt keine Urheberrechte an den Zeitschriften und ist nicht verantwortlich für deren Inhalte. Die Rechte liegen in der Regel bei den Herausgebern beziehungsweise den externen Rechteinhabern. Das Veröffentlichen von Bildern in Print- und Online-Publikationen sowie auf Social Media-Kanälen oder Webseiten ist nur mit vorheriger Genehmigung der Rechteinhaber erlaubt. [Mehr erfahren](#)

Conditions d'utilisation

L'ETH Library est le fournisseur des revues numérisées. Elle ne détient aucun droit d'auteur sur les revues et n'est pas responsable de leur contenu. En règle générale, les droits sont détenus par les éditeurs ou les détenteurs de droits externes. La reproduction d'images dans des publications imprimées ou en ligne ainsi que sur des canaux de médias sociaux ou des sites web n'est autorisée qu'avec l'accord préalable des détenteurs des droits. [En savoir plus](#)

Terms of use

The ETH Library is the provider of the digitised journals. It does not own any copyrights to the journals and is not responsible for their content. The rights usually lie with the publishers or the external rights holders. Publishing images in print and online publications, as well as on social media channels or websites, is only permitted with the prior consent of the rights holders. [Find out more](#)

Download PDF: 04.04.2026

ETH-Bibliothek Zürich, E-Periodica, <https://www.e-periodica.ch>



Das alles

bietet Ihnen der vollsynthetische Teppichboden *Syntolan*:

Elegant, strapazierfest und extrem pflegeleicht. Das ideale Make-up für jeden Raum!
Neu und schon tausendfach bewährt.

Wählen Sie *Syntolan*, selbst für grösste Objekte. Die Testergebnisse verschiedener europäischer Prüfungsinstitute und internationale Referenzen überzeugen!

Syntolan ist:

*fleckenunempfindlich,
wasserunempfindlich,
(kann sogar auf baufeuchte
Böden verlegt werden),
schallschluckend,
abriebfest,
chemikalienfest,
motten- und käfersicher,
warm,
luftdurchlässig,
hygienisch,
permanent antistatisch*

Bitte verlangen Sie bemusterte Dokumentation. Dieser Wundert Teppich – ein Schweizer Qualitätserzeugnis – wird auch Ihre Erwartungen übertreffen.

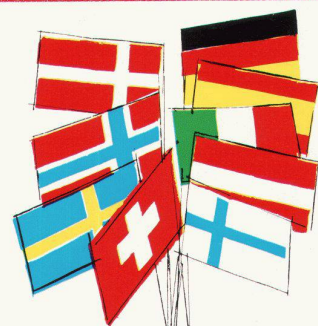
Ein internationaler Erfolg!

Fabromont^{AG}

Fabrik textiler Bodenbeläge
3185 Schmitten/Freiburg
Telefon 037/ 36 15 55
Telex 36162

*Syntolan
Syntolan-Quick-Step
Syntolan-
u. Fabrolan-Flortac
Fabrolan
Fabronyl
Fabromoll*

sind die erfolgreichen Produkte der Fabromont AG 3185 Schmitten FR Schweiz



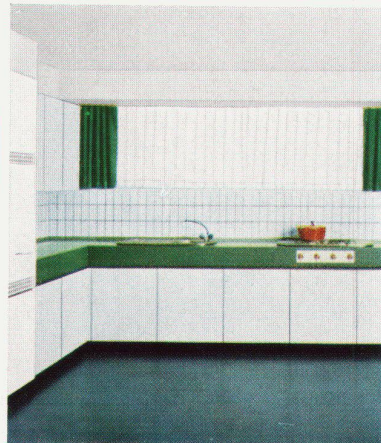


Keller+Co AG 5313 Klingnau
Telefon 056 / 45 2770

so?



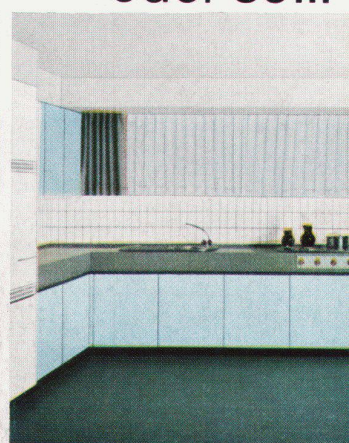
oder so...



oder so...



oder so...



oder so...



oder so...



oder so...



oder so...



oder so...



oder so...



egal, um welche KELLCO-Farbkombination es sich handelt, die KELLCO-Farbwahlscheibe gewährleistet das rasche und sichere Erarbeiten individueller Farbzusammenstellungen.

Wo immer Sie auch Kunststoffplatten vorschreiben – mit KELLCO gehen Sie kein Risiko ein, denn KELLCO-Kunststoffplatten sind fabrikgarantiert.

dekoral

Echt-Kupfer Kunststoffplatten

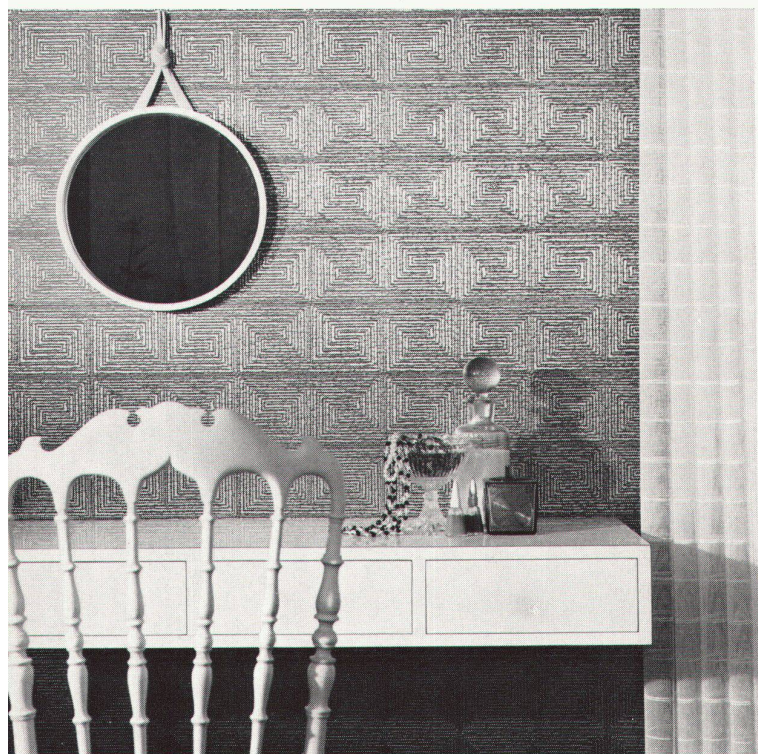
Reduktion 1:4

Dekoral ist eine neue – Echt-Kupfer-Kunststoffplatte, deren reliefartige Oberfläche mit einem Speziallack gegen Oxydation geschützt ist.

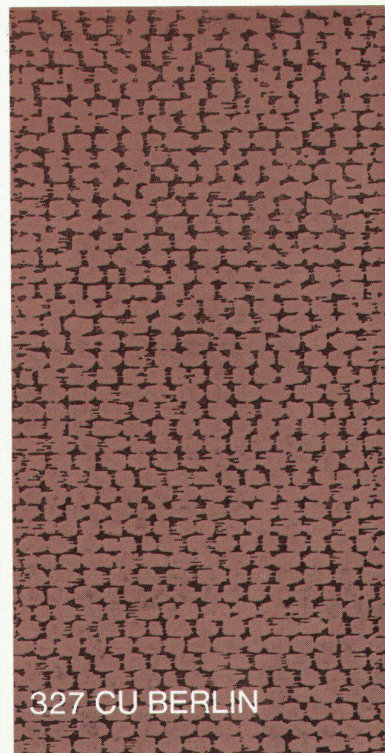
Dekoral – Echt-Kupfer-Kunststoffplatten können von jedem Schreiner leicht verarbeitet werden und sind für Architekten und Innenarchitekten ein ideales Gestaltungsmaterial.

Dekoral – Echt-Kupfer-Kunststoffplatten (1,3 mm dick) sind in der Abmessung 170×122 cm sowie mit den unten abgebildeten Mustern – wahlweise mit seidenmatter oder glänzender Oberfläche – über den Fachhandel lieferbar.

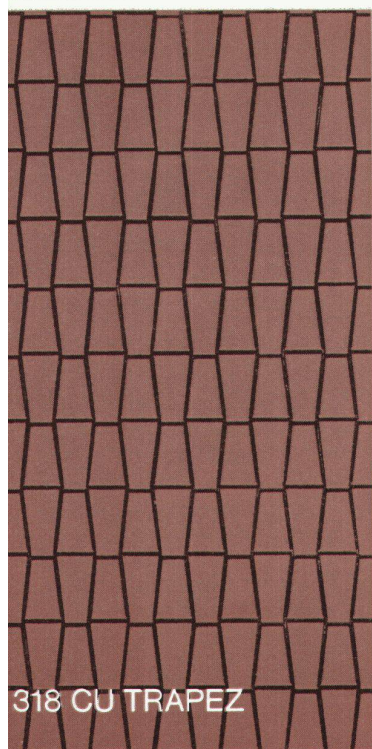
Zur Lösung von Problemen der Anwendung und Verarbeitung steht Ihnen der kostenlose Beratungsdienst jederzeit zur Verfügung.



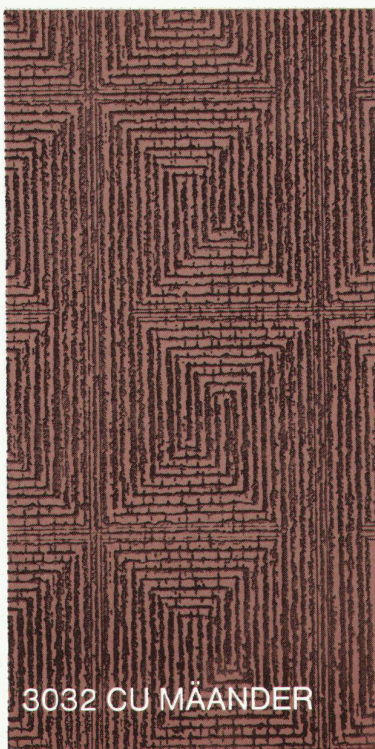
HAMMERSCHLAG



327 CU BERLIN



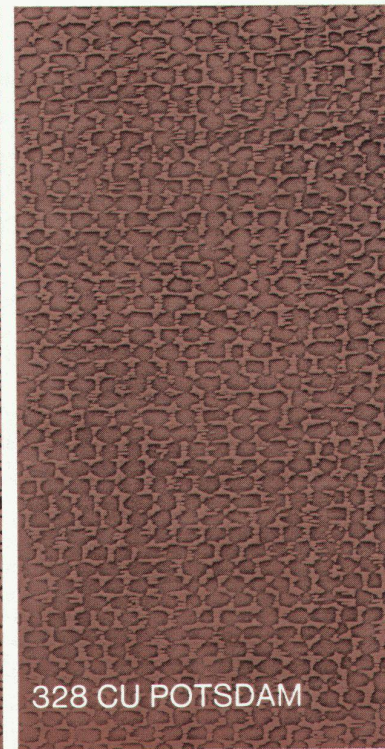
318 CU TRAPEZ



3032 CU MÄANDER



306 CU KAIRO



328 CU POTSDAM

Keller+Co AG 5313 Klingnau Telefon 056 / 45 27 70

Wer beim Bauen an uns denkt, wird uns beim Wohnen vergessen.

Die beste Heizung ist überall die, an die man nur einmal denkt: beim Einbau. Und die nachher so zuverlässig funktioniert, dass man sie vergisst.

Darum entscheiden sich Bauherren, Architekten und Installateure für IDEAL STANDARD, wenn es um Heizkessel und Radiatoren geht. Denn Ideal Standard löst das Heizproblem in gemütlichen Bungalows wie in monumentalen Geschäftshäusern so, dass nie mehr jemand fragt: «Was ist mit der Heizung los?»

Lassen Sie sich deshalb vom Zentralheizungsfachmann über IDEAL STANDARD informieren. Es lohnt sich.

 **IDEAL
STANDARD**
AG

4657 DULLIKEN
TELEFON 062 5 1021

Ihr zuverlässiger Partner,
wenn es um die Heizung geht.



HORGEN—GLARUS

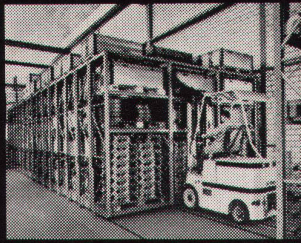
Räume sind meistens geschaffen, damit sich Menschen darin aufhalten. Und sie halten sich dort zu einem bestimmten Zweck auf. Sei es in einem Restaurant, um zu essen, in einem Saal um einer Rede zuzuhören oder, oder, oder. Aber die Leute wollen doch nicht stehen! Für die Bestuhlung eines jeden Raumes, zu jedem Zweck fühlen wir uns zuständig. In dieser Materie kennen wir uns aus. (Wir bauen Tische und Stühle seit mehr als 80 Jahren.) Überzeugen Sie sich von unserem Lieferprogramm. Es ist sicher das Geeignete für Ihre Ansprüche dabei.

AG Möbelfabrik Horgen-Glarus
8750 Glarus 058/5 20 91

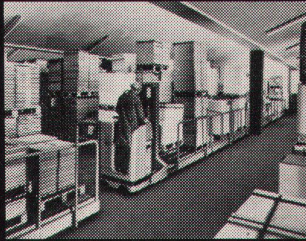


HORGEN-GLARUS = Stühle + Tische = HORGEN-GLARUS
Stühle + Tische = HORGEN-GLARUS = Stühle + Tische =

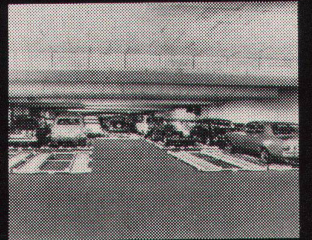
COMPACTUS



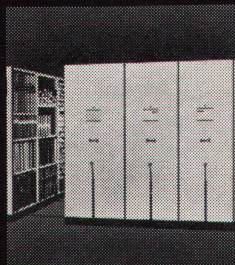
COMPACTUS



COMPACTUS



COMPACTUS



COMPACTUS



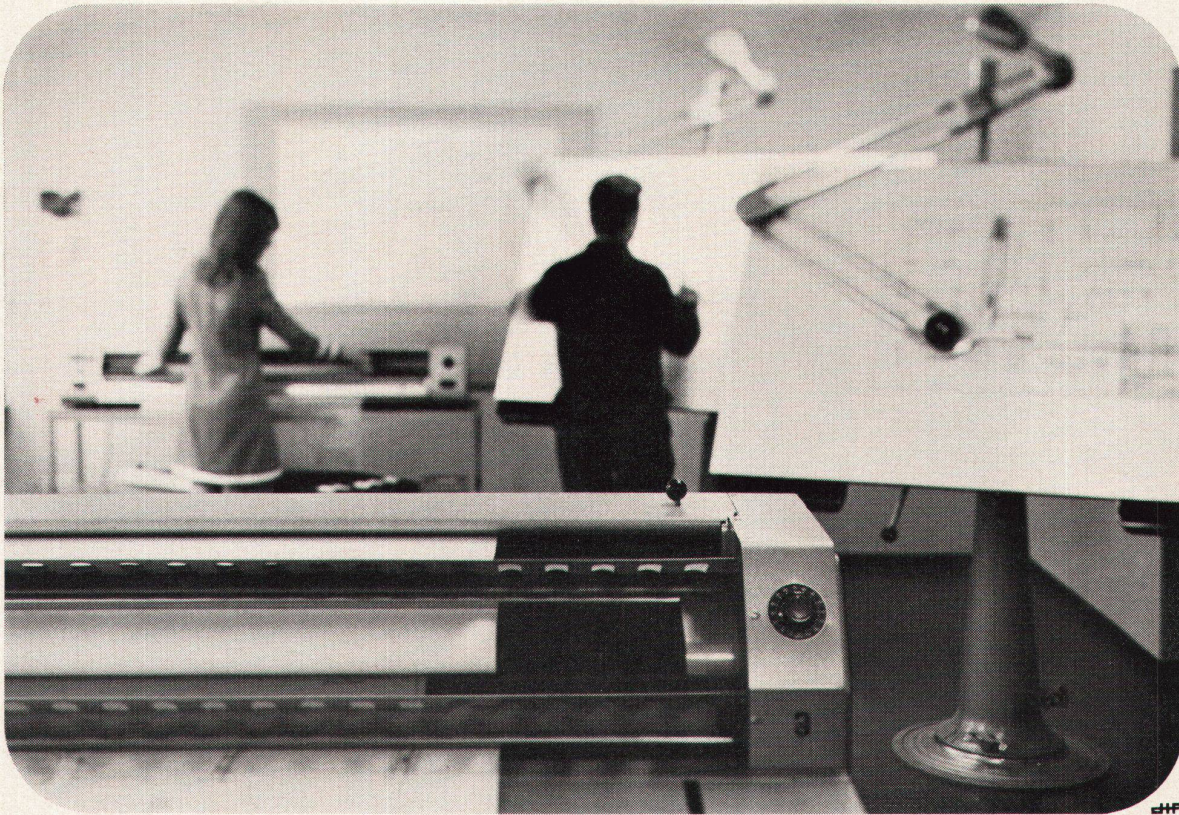
Haben Sie wirklich Ihr Büro,
Archiv, jedes Lager und jeden
Abstellraum oder Ihre Garage
mit einer raumsparenden
Compactus-Anlage ausgerüstet?
Haben Sie den letzten m² Ihrer
Räumlichkeiten zweckmäßig
und wirtschaftlich genutzt?

Wenn Sie planen – planen Sie
nicht ohne uns!
Rufen Sie Tel. Nr. 051 47 84 47!
Unsere Spezialisten stehen
zu Ihrer Verfügung.

Compactus-Rollschränke
Compactus-Rollgestelle
Compactus-Rollbühnen
Compactus-Garagen

Ingold Compactus AG
Ing.-Büro für raumsparende Planung
Mittelstraße 18 / Höschgasse 21
8034 Zürich
(051) 47 84 47/48/49

COMPACTUS



Einzelne oder tausende, kleine oder grosse Lichtpausen

**- wir haben für Sie das geeignete Lichtpausgerät
(und die Papiere)**

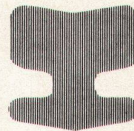
Je nach den Bedürfnissen in Ihrem Betrieb benötigen Sie ein einfaches Lichtpausgerät, eine kombinierte Lichtpausmaschine oder gar einen Hochleistungs-Lichtpausautomat. Unser umfassendes Verkaufsprogramm enthält auch das für Sie passende Gerät sowie Lichtpauspapier sämtlicher Sorten und Formate, Stücklisten, masshaltige Folien und weitere technische Papiere. – Und für Ihr Zeichen- und Konstruktionsbüro eignen sich unsere bewährten Zeichenanlagen bestens. – Unsere Spezialisten beraten Sie gerne.



**Die Fachfirma für Reprographie
mit der langjährigen Erfahrung.**

OZALID AG ZÜRICH

Seefeldstrasse 94 8034 Zürich Tel. 051/327442



Coupon

für eine unverbindliche Anfrage an
OZALID AG, Seefeldstrasse 94, 8034 Zürich

Wir interessieren uns für eine umfassende Orientierung über die diversen

- Lichtpausgeräte
- Lichtpauspapiere und -materialien
- Zeichenanlagen

Name:

Adresse:

zuständig:

wie isolieren Sie ein nicht bekiestes Flachdach?

Oder ein «Flachdach», das nicht nur flach ist?

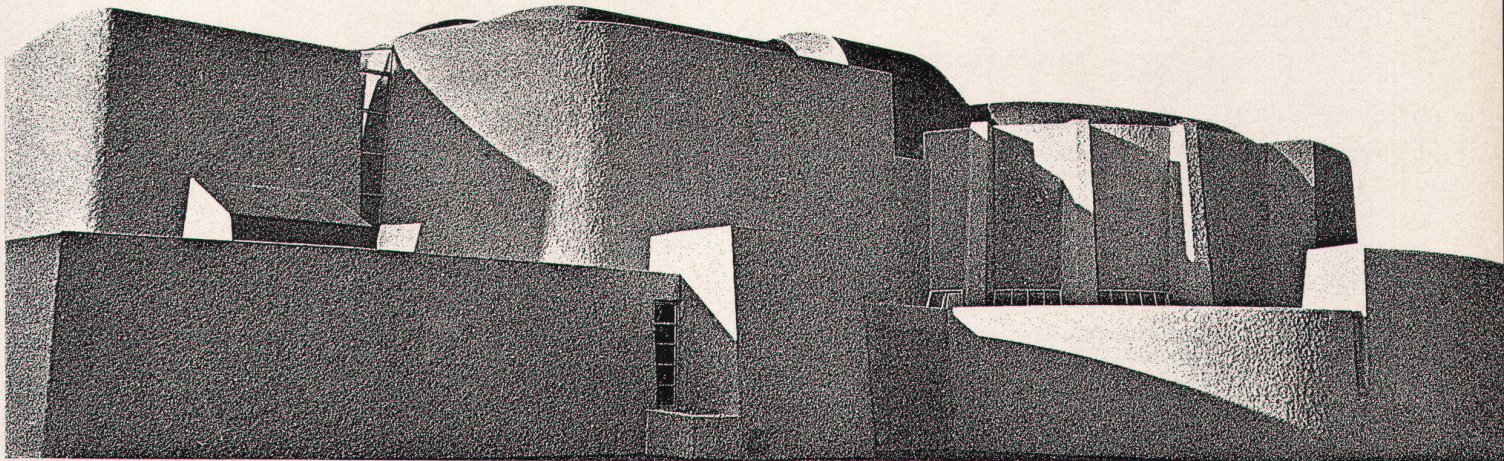
Ein Flachdach ohne Schutzschicht,

dessen thermische Isolierung durch Hitze, Kälte,

Temperaturschocks und Windsog unmittelbar beansprucht wird?

Ein voll verklebtes Flachdach mit bituminöser Dachhaut

oder Kunststoff-Dichtungsfolie?



JOHN S. MANVILLE
JM
PRODUCTS

mit **Fesco**[®] Dach- Isolierplatten

Fesco erträgt Dauertemperaturen bis über 200 °C

Fesco ist unempfindlich gegen schroffe Temperaturwechsel

Fesco ist absolut volumen- und alterungsbeständig

Fesco ist anorganisch, verrottungsfest und unbrennbar

Fesco verträgt sich mit allen Kunststoffen und Klebern

Selbstverständlich wird Fesco auch für normale (bekieste) Flachdächer verwendet

schneidegger

Schneider + Co. AG, Isolierungen und Industriebedarf

Scheideggstrasse 2, 8401 Winterthur



lukomat

Raumklima

Sie fühlen die mollige Wärme einer elektronisch gesteuerten Raumheizung ohne störende Heizkörper.

Sie atmen ständig frische und staubfreie Luft, welche lautlos und zugfrei alle Räume ventilert.

Sie genießen die Wohltat der stets richtigen Luftfeuchtigkeit.

Sie erfrischen sich an heißen Sommertagen durch zugfreie Dauerlüftung oder Vollklimatisierung.

Sie verfügen über fast unerschöpflich viel Warmwasser für Küche und Bad.

Sie heizen mit der gleichen Anlage sogar ihr Schwimmbaden.

Diesen Komfort bietet die moderne

lukomat Klima-Heizung

in Villen, Einfamilienhäusern, Turnhallen, Hallenbädern, Fabriken, Pavillons usw.

Ingenieurbüro Arthur Schmid

Badenerstraße 21
8953 Dietikon
Telephon 051 - 88 64 11

BON

Senden Sie mir bitte den Prospekt über LUKOMAT-Klima-Heizungen.

Name: _____

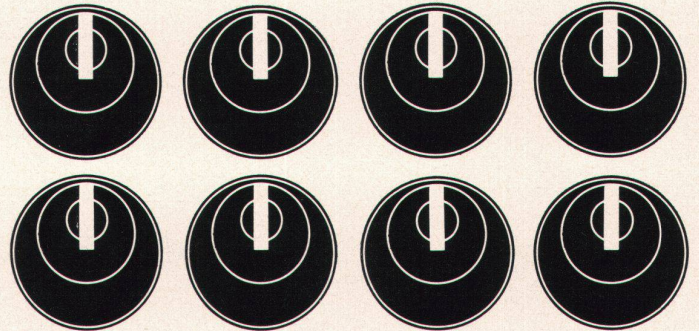
Straße: _____

Ort: _____

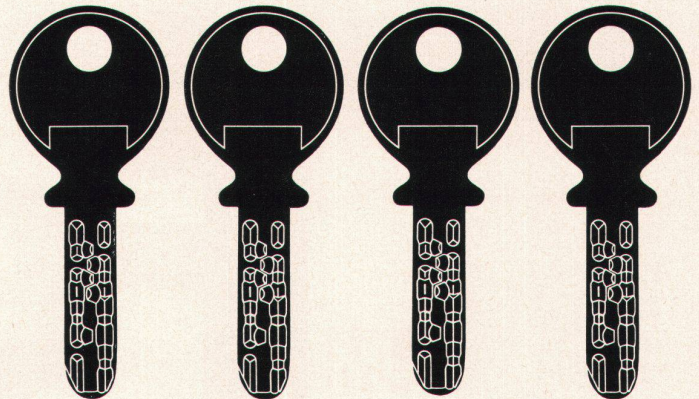
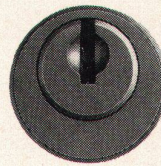
w



Zwischen einem Schlüssel und vielen Schlössern...



und einem Schloss mit vielen Schlüsseln liegen unzählige Kombinationen...



alle sicher und praktisch lösbar mit

KABA

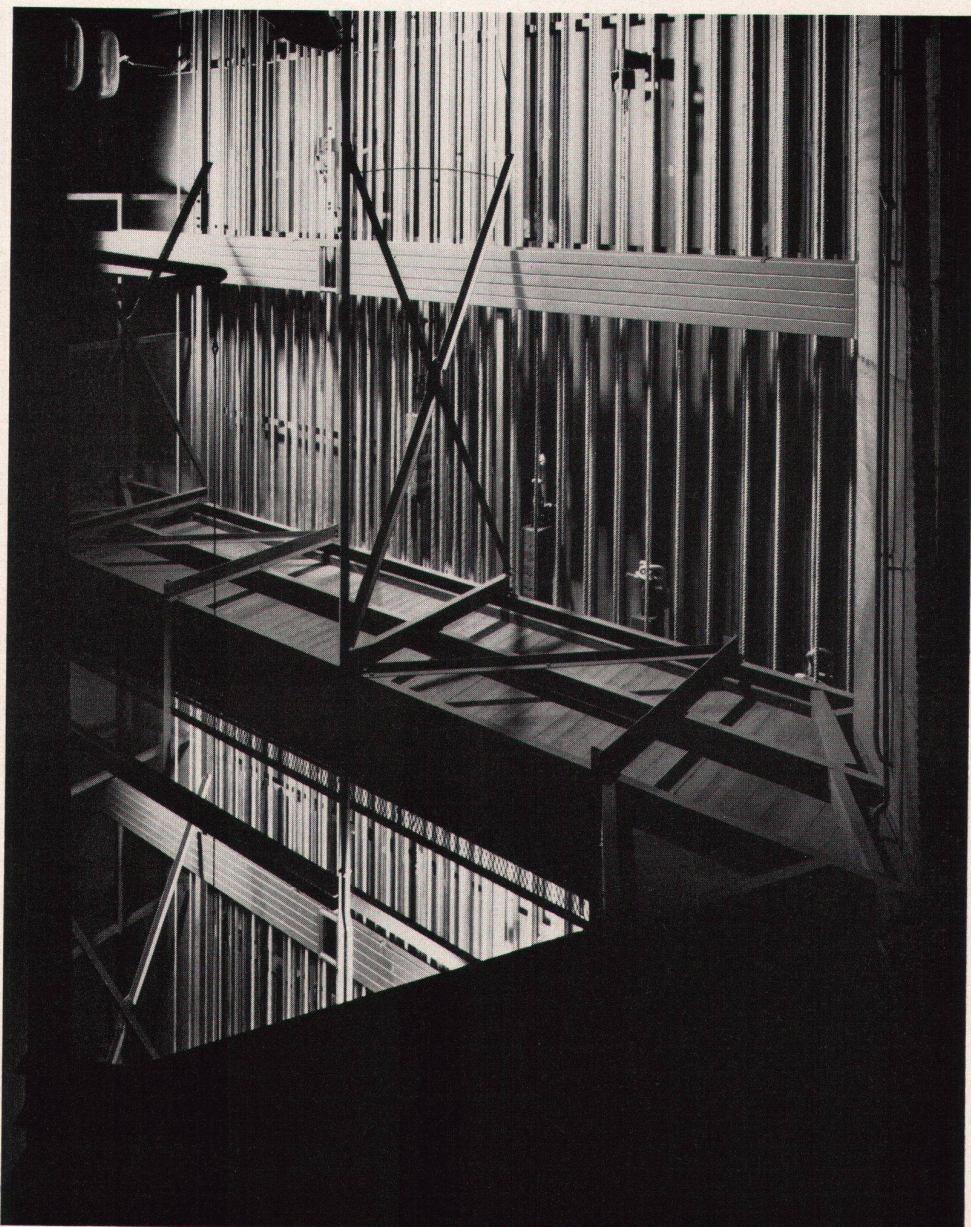
(Verlangen Sie Dokumentationen)

BAUER AG, 8620 Wetzikon
Sicherheitsschlossfabrik
Telefon 051 / 77 01 81

Stadttheater St. Gallen
Architekt: Claude Paillard, Arch. BSA/SIA, Zürich
Zentralheizungsfirma: Gebr. Sulzer AG, St. Gallen

Die auf verschiedenen Höhen des Bühnenturms angebrachten RUNTAL-Heizplatten, sorgen für eine angenehme Heizwirkung auf der Bühne, wenn die Klimaanlage abgesperrt ist.

Aufnahme: F. Engesser, Feldmeilen/ZH



Die Bühne des Stadttheataters St. Gallen
ist mit

RUNTAL

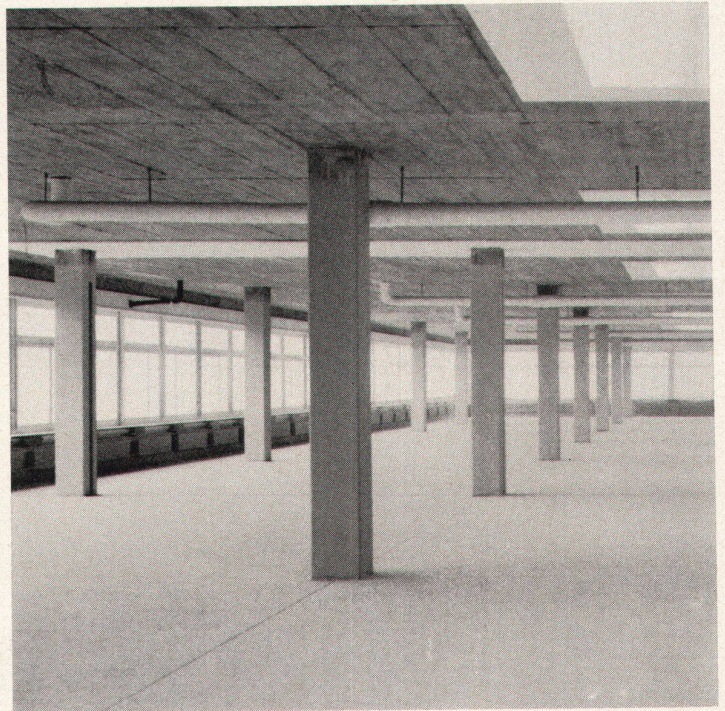
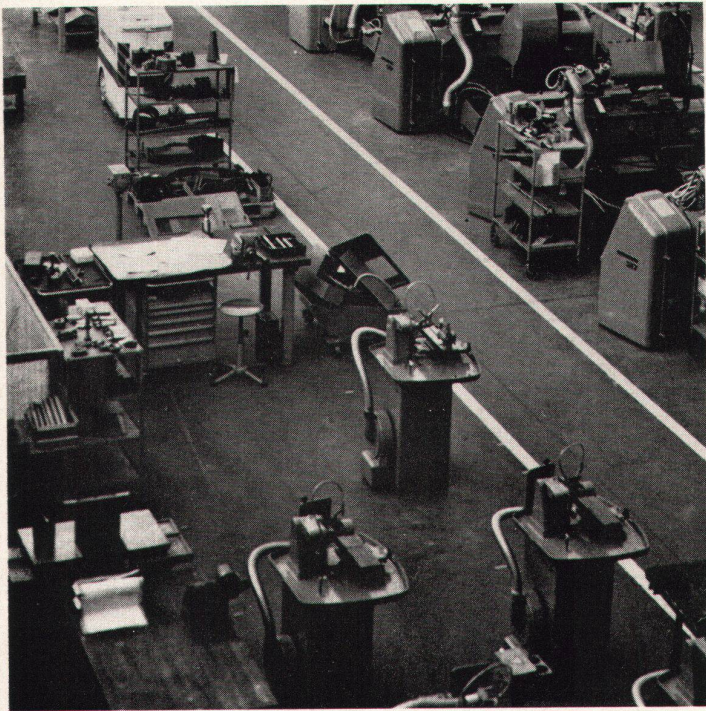
Heizplatten ausgerüstet

Heizplatten, Konvektoren, Radiatoren, Heizgitter
Schweizer Patent und Fabrikat

Verkaufsbüros: 2000 Neuchâtel, route des Falaises 7 Tel. 038 5 92 92
8032 Zürich 7, Hedwigstraße 3 Tel. 051 53 78 78
9500 Wil SG, Gallusstraße 10 Tel. 073 6 21 73

Industrieböden „nach Mass“

die Anforderungen
bestimmen die Qualität



„Maxidur“
Hartbeton

oder
oder

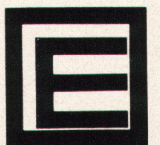
„Euböolith“
Steinholz

druckfest, robust
dichte, geschlossene Oberfläche
mineralöl- und lösungsmittelbeständig
staubfrei, benötigt keine Pflege
sehr preiswert

fusswarm, zäh, elastisch
öl- und lösungsmittelbeständig
keine elektrostatische Aufladung
einfach im Unterhalt, staubfrei
sehr preiswert

Euböolithwerke AG

Tannwaldstrasse 62 4600 Olten Telephon 062-5 23 35





CE

Neu Laufen Color

In der modernen Architektur ist auch die Farbe ein wichtiges Gestaltungselement mit einer fest umrissenen Aufgabe. LAUFEN eröffnet dem Architekten mit der Color-Serie neue Möglichkeiten. Lieferung über Ihr Plattenfachgeschäft.

Nouveau Laufon Color

Dans l'architecture moderne la couleur devient en quelque sorte un élément de base de la construction dans un cadre bien défini. Avec la série Color, Laufon ouvre aux architectes de nouvelles possibilités de formes et de créations. Livraison par les maisons spécialisées.

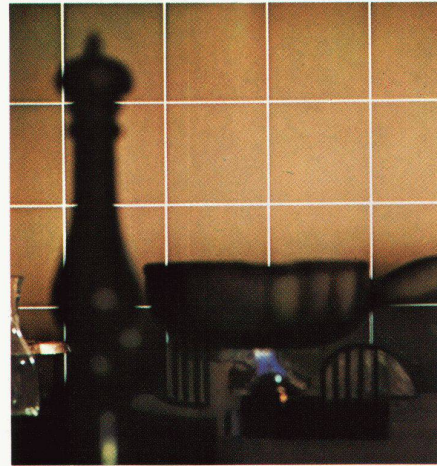
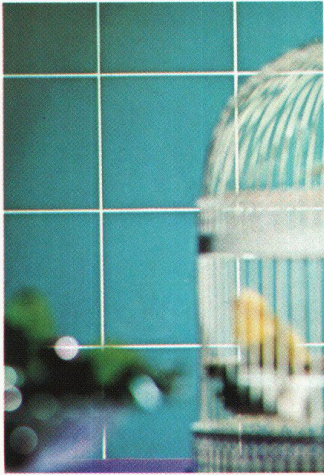
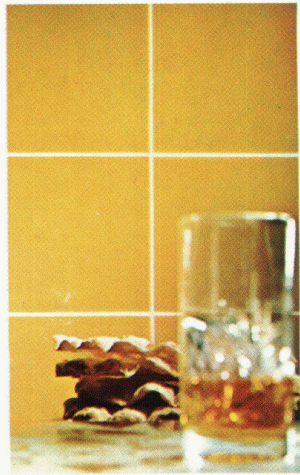
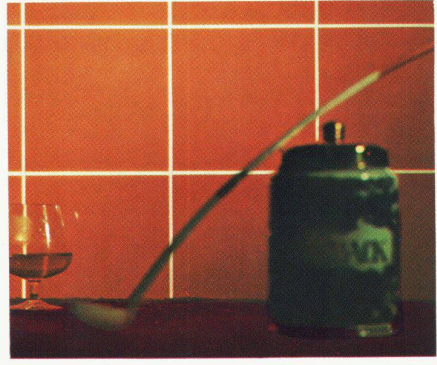
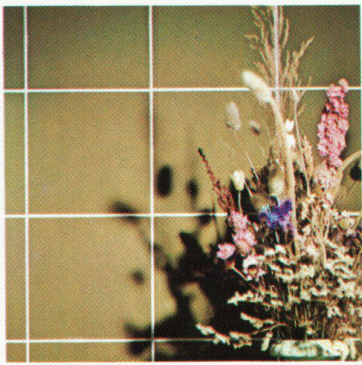
Nuovo Laufen Color

Nell'architettura moderna anche il colore è un elemento con un compito ben definito. Con la serie Color, LAUFEN dà agli architetti nuove possibilità. Vendita tramite le ditte specializzate.

Laufen



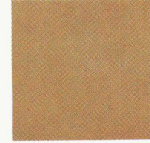
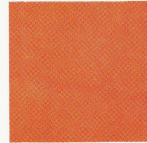
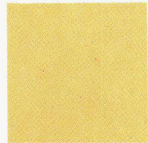
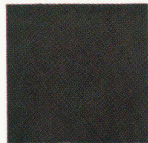
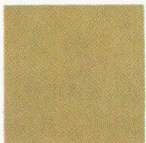
AG für Keramische Industrie Laufen SA pour l'Industrie Céramique Laufon SA per l'Industria Ceramica Laufen



Neu Laufen Color
Keramische Wandplatten

Nouveau Laufon Color
Carreaux céramiques

Nuovo Laufen Color
Piastrelle di ceramica



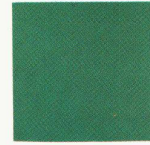
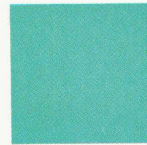
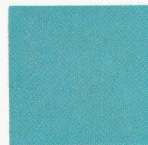
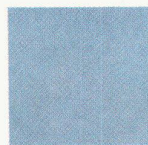
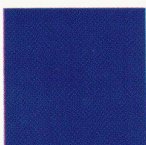
No. 1500
Moosoliv
vert-olive
verde oliva

No. 1501
Graphit
graphite
grafite

No. 1502
Honiggelb
ocre-clair
senape

No. 1503
Rostorange
cuivre
Siena

No. 1504
Herbstbraun
tabac blond
tabacco



No. 1505
Fayence Blau
indigo
blu cobalto

No. 1506
Irisblau
bleu lavande
blu lavanda

No. 1507
Grottblau
bleu glacier
blu ghiaccio

No. 1508
Türquis
turquoise
turchese

No. 1509
Billardgrün
vert billard
verde smeraldo

AG für Keramische Industrie Laufen
4242 Laufen/Schweiz

SA pour l'Industrie Céramique Laufon
4242 Laufon/Suisse

SA per l'Industria Ceramica Laufen
4242 Laufen/Svizzera



HEUGA DER SPEZIELLE PLATTENTEPPICH



Welcher Architekt und Bauherr hat keine Zeitprobleme? Mit Heugaprodukten lässt sich Zeit verdienen, denn Heuga lässt sich schnell und zur Zufriedenheit verlegen. Heugaprodukte sind Bausteine in der Architektur. Sie sind im Neubau, Umbau oder Altbau genau richtig. Heugaprodukte sind zeitsparend, robust, schön und wirklich rationell. Heugaprodukte entsprechen internationalen DIN-Normen. Die Heugafamilie wird größer, deshalb haben Sie jede Möglichkeit:

Heugaflor für das Objekt mit Qualitätszertifikat

Heugafelt für den Privatsektor

Heugalaine ist ein Luxusbelag aus 100% Schurwolle

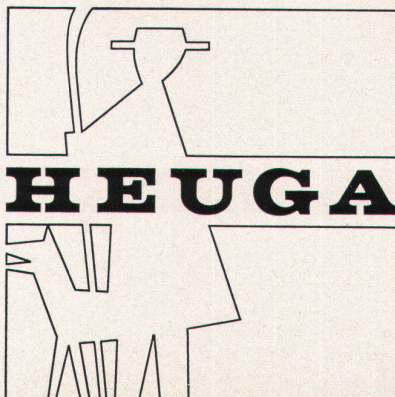
Probieren Sie Heugaprodukte aus und verlangen Sie eine ausführliche Dokumentation. Sie und Ihr Bauherr werden begeistert sein. Heuga bietet zudem Service – zugreifen.

Gutschein für ausführliche Bemusterung von Heugafelt und Heugaflor.

Name:

.....
.....
.....

Senden an
Van Heugten AG
Neustadtstraße 8, 6000 Luzern



HEUGA HEUGA FELT HEUGA FLOR

DER SPEZIELLE PLATTENTEPPICH

HÄLG bürgt für Qualität

Das neue Stadttheater St. Gallen wurde durch uns mit einer modernen Heizzentrale und leistungsfähigen Lüftungsanlagen ausgestattet



**HEIZANLAGEN
ÖL- UND GASFEUERUNGEN
LÜFTUNGEN
KLIMAAANLAGEN**

HÄLG & CO

9009 ST. GALLEN	Lukasstrasse 30	071 / 24 68 65
8040 ZÜRICH	Badenerstrasse 329	051 / 54 86 86
1700 FRIBOURG	3, avenue Beauregard	037 / 2 48 06
7002 CHUR	Gäuggelistrasse 4	081 / 22 06 45
6000 LUZERN	Unt. Dattenbergstr. 8	041 / 41 10 86

Sanitas AG, Sanitäre Apparate
Küchen, Haushaltautomaten

8031 Zürich, Limmatplatz 7, Tel. 051 42 54 54
3018 Bern, Bahnhofweg 82, Tel. 031 55 10 11

9000 St. Gallen, Sternackerstr. 2, Tel. 071 22 40 05
4000 Basel, Kannenfeldstr. 22, Tel. 061 43 55 50



Geschirrwaschen ist eine fröhliche Beschäftigung, seit es den Merker-Automaten gibt:

Push the button!

Das übrige besorgt der Automat: er wäscht das Geschirr (und nimmt es damit sehr genau), er spült kalt vor, wenn noch mehr dazukommen soll, er trocknet es. Und Teller vorwärmen kann er auch. Merker heisst der Apparat.

sanitas



Für Wandbeläge
aus Vinyl –
Gurit AG!



Stadtspital Triemli, Zürich, Personalhaus

Gurimur ist die Tapezierform von morgen!

Denn der Gurimur Wandbelag aus der zähelastischen Vinylfolie (untrennbar verbunden mit Gewebe- oder Papierunterlage) hält stärkster Beanspruchung stand und genügt höchsten Anforderungen:

Gurimur ist kratz- und scheuerfest, 100% abwaschbar, licht- und farbecht, leicht zu pflegen.

Gurimur Wandbeläge aus Vinyl sind deshalb ideal für Spitäler, Heime, Schulen, öffentliche Gebäude. Gurimur eignet sich aber auch als Wandverkleidung im Wohnungsbau. Gurimur gibt es in über 100 Dessins, Oberflächenstrukturen und Farbtönen und ist direkt verlegbar auf Weissputz, Spanplatten, Feinabrieb.

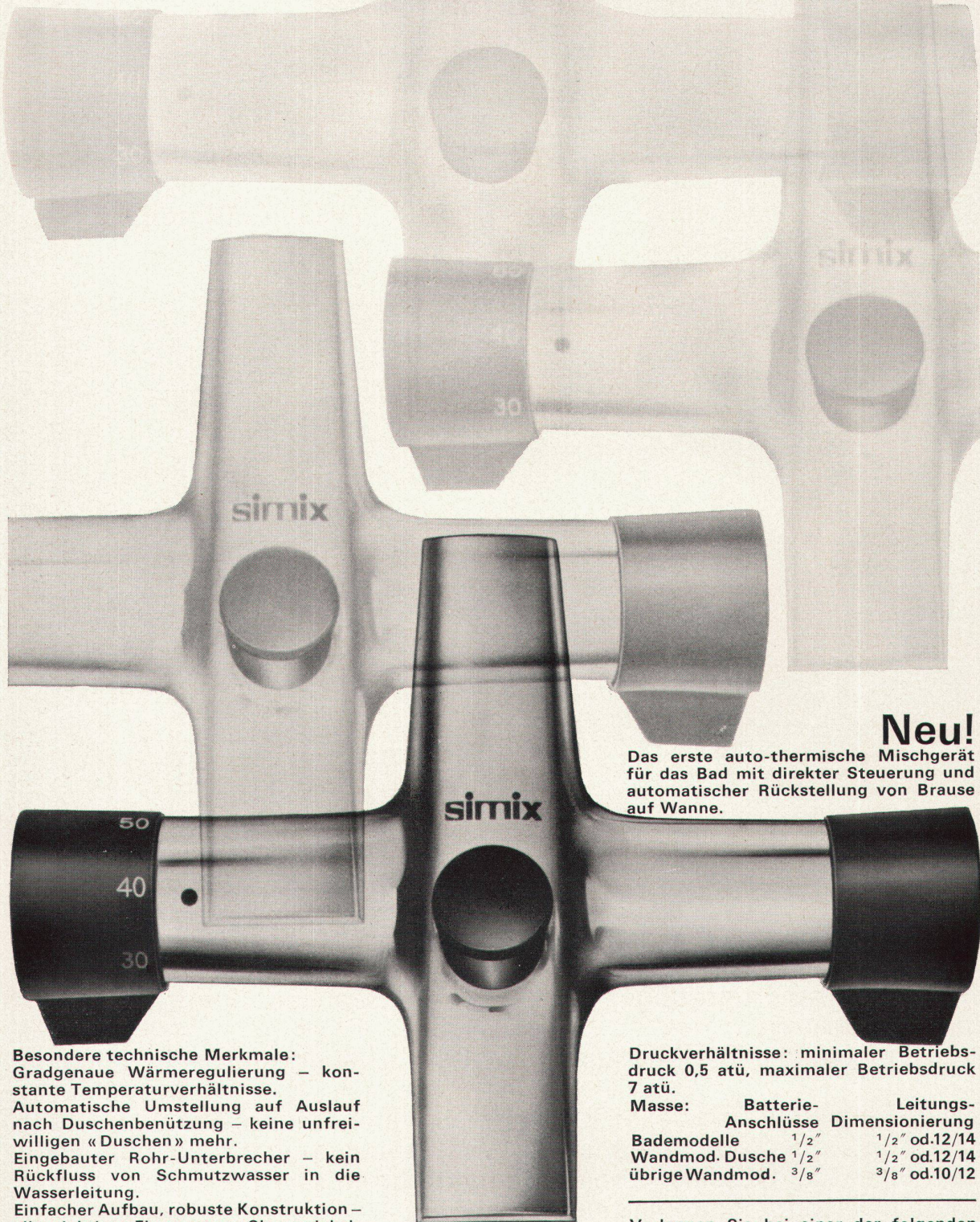
Deshalb – für Wandbeläge aus Vinyl

Gurit AG
8805 Richterswil
Tel. 051 76 24 21

Beratung und Verkauf durch den Tapetenfachhandel VST.
Bitte verlangen Sie Muster und Offerten.



Simix Bade-Mischgerät



Neu!

Das erste auto-thermische Mischgerät für das Bad mit direkter Steuerung und automatischer Rückstellung von Brause auf Wanne.

Besondere technische Merkmale:
Gradgenaue Wärmeregulierung – konstante Temperaturverhältnisse.
Automatische Umstellung auf Auslauf nach Duschenbenützung – keine unfreiwilligen «Duschen» mehr.
Eingebauter Rohr-Unterbrecher – kein Rückfluss von Schmutzwasser in die Wasserleitung.
Einfacher Aufbau, robuste Konstruktion – alle wichtigen Elemente aus Chromnickelstahl.
Zuverlässige Funktion – geringe Verkalkungsanfälligkeit.
Automatischer Ausgleich der Druckunterschiede im Fließdruck.

Einfache Aufputz-Montage – wie normale Badebatterie.
Freier Auslauf: Montage jederzeit und überall möglich. Spezielle Installationen wie Boiler-Stromkreislauf überflüssig.

Druckverhältnisse: minimaler Betriebsdruck 0,5 atü, maximaler Betriebsdruck 7 atü.

Masse:	Batterie-Anschlüsse	Leitungs-Dimensionierung
Bademodelle	1/2"	1/2" od.12/14
Wandmod. Dusche	1/2"	1/2" od.12/14
übrige Wandmod.	3/8"	3/8" od.10/12

Verlangen Sie bei einer der folgenden Adressen den ausführlichen Prospekt über das Simix-Programm:

AG Oederlin & Cie.
5400 Baden, Telefon 056 24141

Similor SA
rue Jos.-Girard 16bis, 1227 Carouge-Genève, Telefon 022 42 34 20
Meinrad-Lienert-Strasse 19, 8036 Zürich, Telefon 051 334316

Aluminium Fenster ➔ formbeständig
und präzise | rasch montiert | wartungsfrei
➔ ein wirtschaftliches Bauelement also
➔ **Glissa**

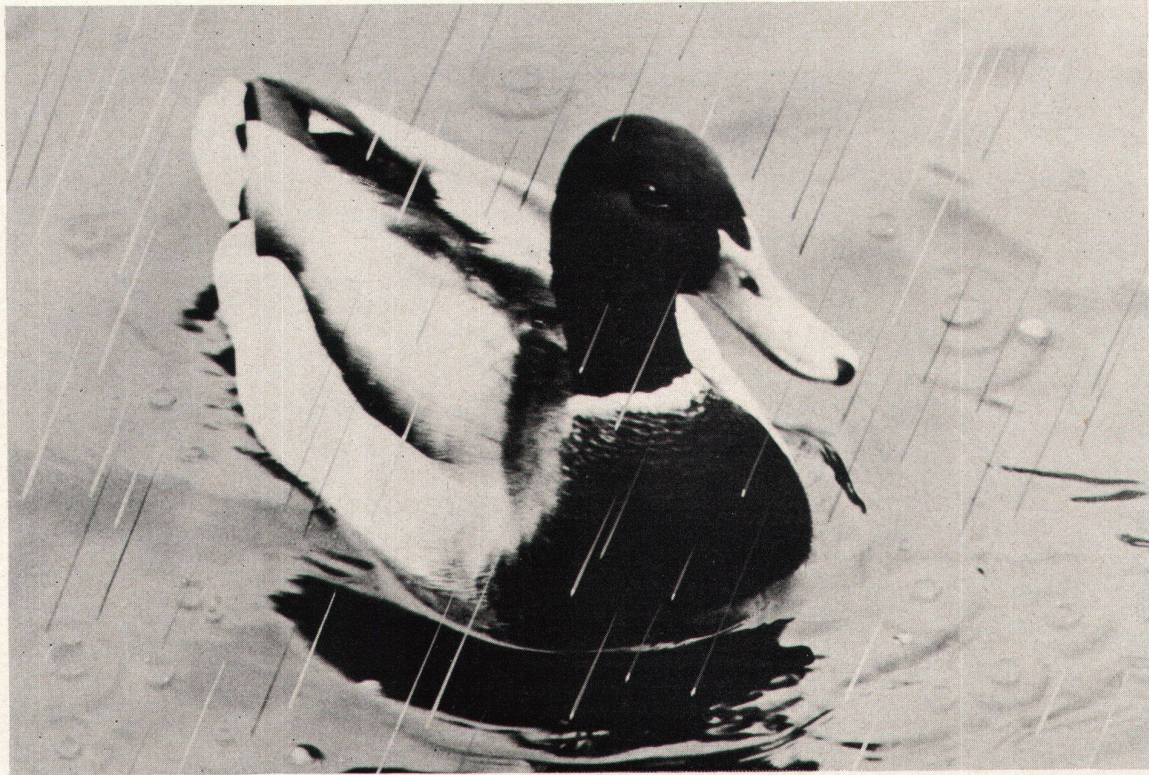


Holzmetallfenster FENELOX in Aluminium
und Bronze
Aluminiumfenster in allen Ausführungen
Vollisolierte Aluminiumfenster ALSEC

Glissa AG
8200 Schaffhausen
Telefon 053 592 31
Telex 76347



Der Ententest beweist es Ihnen...



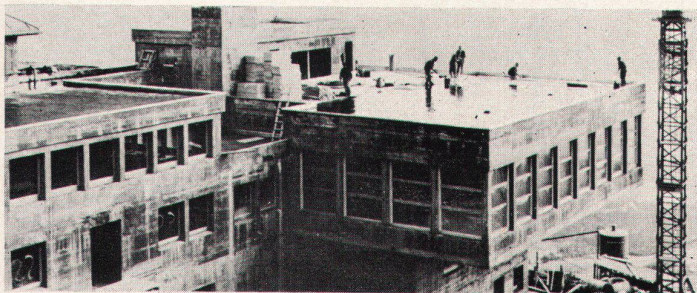
...Roofmate*FR

isoliert Dächer dauerhaft.

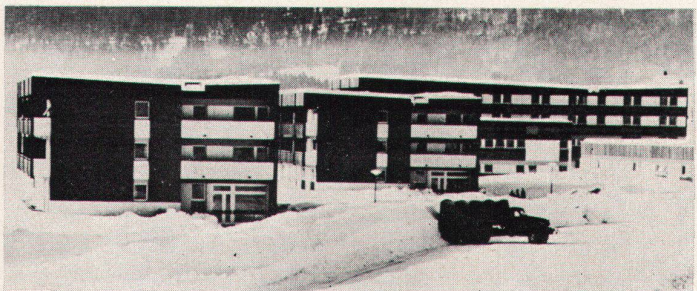
Denn es nimmt kein Wasser auf.

Grosser Trend in Europa zu Roofmate FR - Dachisolation

Bereits Tausende von Architekten und Bauherren verwenden Roofmate* FR als Dachisolation. Kein Wunder: Roofmate isoliert wirklich **dauerhaft**. Wieso? In einem speziellen Extrusionsverfahren entsteht ein Kunststoff-Hartschaum mit vollkommen geschlossenen Zellen und einer hochverdichteten Oberfläche. Das bedeutet: Roofmate ist absolut unempfindlich gegen Wasser von oben und Wasserdampf von

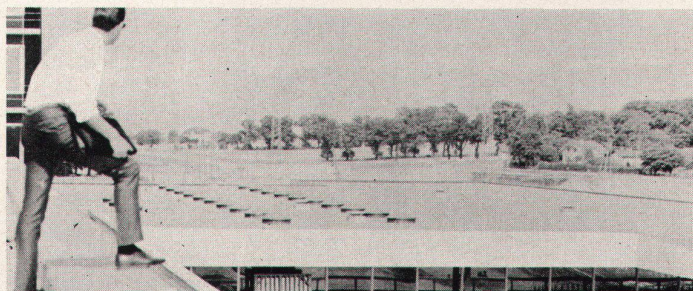


Schweiz – Bergstation Corviglia 2500 m.ü.M. Rauhes Klima: Roofmate wurde zur Dachisolation in der Bergstation Corviglia verwendet. Hier war wesentlich, dass Material verwendet wurde, das den schlimmsten Wetterverhältnissen widersteht.

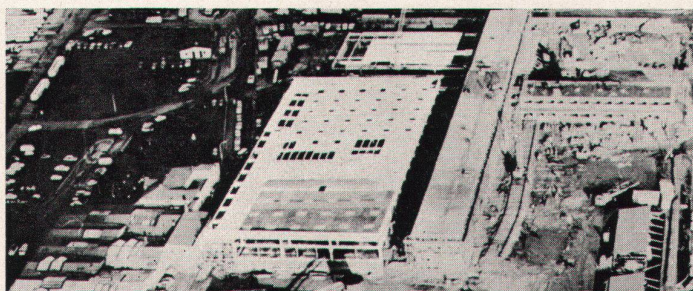


Frankreich – Olympisches Dorf Grenoble Bessere Raumklima-Gestaltung: Roofmate fand im Olympischen Dorf in Grenoble ausgedehnte Verwendung, weil es die Aufrechterhaltung eines angenehmen Raumklimas in den Wohnquartieren erleichterte. Diese Anforderung wird bei industriellen, kommerziellen und Wohnbau-Projekten immer wichtiger. Roofmate – ein Produkt höchster Qualität – bietet Gewähr, dass diese hohen Anforderungen während der ganzen Lebensdauer des Gebäudes erfüllt bleiben.

unten. Und es bleibt sein Leben lang massstabil. Es ist unempfindlich gegen normalen Arbeitsbetrieb auf dem Dach während und nach der Verlegung. Dabei ist es ganz einfach zu verarbeiten. Sie sehen: Roofmate senkt Arbeits- und Baukosten. Drastisch. Machen Sie darum den Ententest mit der Roofmate-Ente. Dann wissen Sie alles über Roofmate. Sie brauchen uns nur den Coupon zu schicken.



Schweiz – Flughafen Genf Verhinderung von Wärmedehnung: 10 000 m² Roofmate wurden im neuen Flughafengebäude Genf verlegt, weil es die bei Wärmedehnung auftretenden Spannungen in der Dachterrasse verhindert.



Deutschland – Flughafen Hamburg, Luftfrachtgebäude Verhütung von Beschädigungen durch Dacharbeiten: 10 000 m² Roofmate wurden beim Bau des Luftfrachtgebäudes des Flughafens Hamburg verwendet. Roofmate wurde besonders deshalb gewählt, weil es gegen die Feuchtigkeitseinwirkung, wie sie bei umfangreichen Dachbauarbeiten entsteht, unempfindlich ist.

Dow heute in Europa

Dow ist einer der grössten Chemie-Konzerne der Welt. Mit weit gespanntem Programm: Entwicklung, Herstellung und Verkauf von Kunststoffen, Chemikalien, Metallen, Bio-Produkten, Verpackungsmaterial und Verbrauchsgütern in allen Teilen der Welt. Dow verkauft in Europa. Und Dow **produziert in Europa**.



*Warenzeichen – The Dow Chemical Company

Roofmate FR dauerhafte Dachisolation

Verkauf für die Schweiz:

Schneider + Co. AG, Scheideggstrasse 2
8401 Winterthur Tel. (052) 291321

Noch heute: den Ententest

Senden Sie uns diesen Coupon, und wir schicken Ihnen die Roofmate-Ente. Legen Sie sie ins Wasser – 5 Minuten oder 5 Wochen – und sehen Sie, wie sie trocken bleibt. Durch und durch.

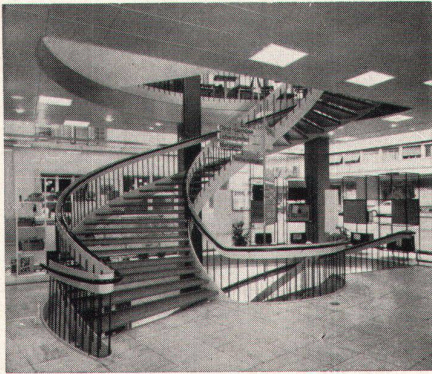
An:
Dow Chemical Europe S.A.,
Lavaterstrasse 93, 8027 Zürich.

Ich möchte den Ententest machen.
Bitte senden Sie mir die Roofmate-Ente. W

Name _____

Berufsstellung/Firma _____

Strasse _____ Ort _____



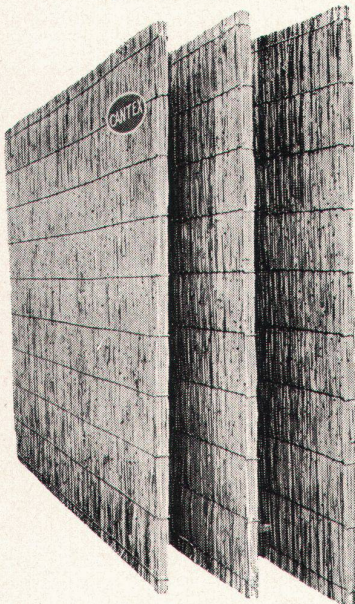
STAHLTREPPENANLAGEN in allen Formen
SCHIEBETRENNWÄNDE

GEBR. DEMUTH + CO. 5400 BADEN

Konstruktionswerkstätten Telephon 056 254 44/259 54

«CANTEX» gepreßte Schilfrohrplatten

ein hervorragendes Isoliermaterial



Wärmeleitzahl: 0,047

Großformat:
200 × 150 cm
und andere

Stärke: 2 2 ½ cm

Gewicht: 4,5 6 kg
 pro m²

Stärke: 3 ½ 5 cm

Gewicht: 7,5 9,5 kg
 pro m²

Verwendung:

Isolierung von
Betondecken,
Flachdächern,
Verkleidung von
Mauerwerk,
freihängende Decken,
Unterlagsböden usw.

**Bezug durch
die Baumaterialien-
handlungen**

Fabrikanten:

Vereinigte Schilfwebereien Zürich

Walchstraße 11

Telephon 051 284363



Flughafen-Immobilien-Gesellschaft Zürich-Kloten
7 Tanks total 5600 m³ Schweröl

Borsari Heizöl- und Benzintanks

60 Jahre Erfahrung
Erstklassige Referenzen
Keine Korrosion
Kein Unterhalt

aus Eisenbeton
mit
Plattenauskleidung
für jeden Bedarf

Borsari & Co, Zollikon-Zürich

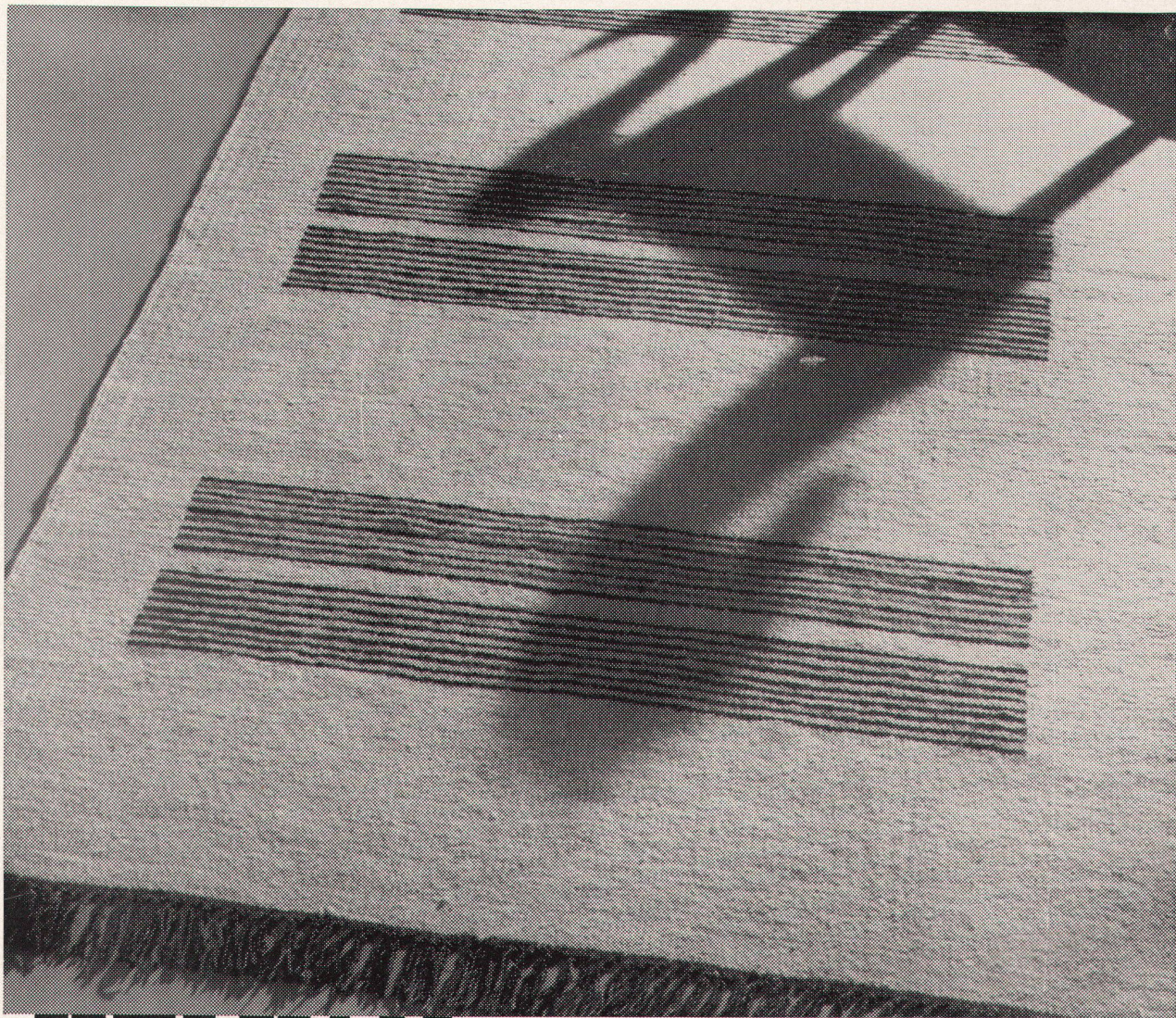
Tel. (051) 65 86 55

Gegründet 1873

isolag decken

FÜR AKUSTIK UND VENTILATION

Isolag, AG für Decken und Isolierungen Seestrasse 355, 8038 Zürich, Telefon 45 44 43



HELUAN

der altbewährte
geht mit der Zeit

Seit Jahrzehnten ist HELUAN der Inbegriff für unverwüstliche Handwebteppiche von hervorragender Qualität und prägnanter Eigenart. — Und heute gilt er mit Recht als der Teppich für den modernen Raum und moderne Menschen. Seine charaktervolle Eigenart liegt in den von Künstlerhand gestalteten Mustern, der glücklichen Anwendung verhaltener Farbtöne und dem hochwertigen Wollmaterial. Daraus ergibt sich eine grosszügige Raumwirkung, in der auch die warme Ausstrahlung handwerklicher Qualitätsarbeit mitklingt. Der HELUAN entspricht so in idealer Weise dem heutigen Raumempfinden. Seine Anwendungsmöglichkeiten sind fast unbeschränkt, denn er ist Schmuck- und Gebrauchsteppich in einem.

Sie werden den wahren Wert des HELUAN erkennen, wenn Sie sich bei uns diese beliebte Schuster-Exklusivität zeigen lassen. Wann dürfen wir Ihren Besuch erwarten?



Schuster

St. Gallen Zürich Basel Winterthur Bern Lausanne

Mit dieser Anzeige wenden wir uns an Fachleute.

Heizkörper Checklist



Checklist = Kontrollliste Prüfen Sie mal bei Ihren laufenden Projekten, ob diese oder jene Möglichkeit auch optimal berücksichtigt worden ist.

Diese Liste erhebt keinen Anspruch auf Vollständigkeit und bezieht sich natürlich auf unser Produktionsprogramm. Für Anregungen, Erklärungen und anderes stehen wir Ihnen gerne zur Verfügung. Mit freundlichen Grüßen.

STREBELWERK AG Rothrist und Werk Nebikon 062 - 7 44 71 (ab 17.11.68: 41 24 71)



MATERIAL Wir fabrizieren Radiatoren aus Gusseisen und aus Stahl.

TYPENREIHE Unser Fabrikationsprogramm bietet für jede Situation und Bedingung einen passenden Typ. Es umfasst bei Stahlradiatoren die Varianten 1-6 Säulen mit Bautiefen von 62-215 mm. Bei den Gussradiatoren variieren die Bautiefen von 60-205 mm.

SÄULENBAUWEISE Dieses Konstruktionsprinzip ergibt die höchsten Wärmeleistungen und erfüllt gleichzeitig eine wichtige hygienische Forderung, weil die Heizfläche für die Reinigung sehr gut zugänglich ist. Das besondere Merkmal der STREBEL-Stahl-Radiatoren bildet die äusserste Rohrreihe, die einen kleineren Durchmesser aufweist, was die Wärmeleistung erhöht und ihre Formschönheit erwirkt. Säulenradiatoren haben zudem keine scharfen Kanten und Ecken, wodurch die Unfallgefahr (Kinder) vermindert wird.

STAHLRADIATOREN Sie haben das kleinere Gewicht als wesentlichsten Vorteil und sind deshalb aus montagetechnischen Gründen oft vorzuziehen. STREBEL-Stahlradiatoren können auf Wunsch in beliebigen Höhen bis max. 6 m angefertigt werden. Zwischen 15 und 60 cm Höhe geht die genaue Abstufung von 5 zu 5 cm. Der STREBEL-Stahlradiator eignet sich für höheren Betriebsdruck (Hochhäuser).

GUSSRADIATOREN Für Anlagen wie Ferienhäuser, die häufig entleert werden, empfiehlt es sich, guss-

eiserne Heizkörper zu verwenden. Ihre Lebensdauer ist unbeschränkt, da Gusseisen dickwandiger ist und der Korrosion widersteht.

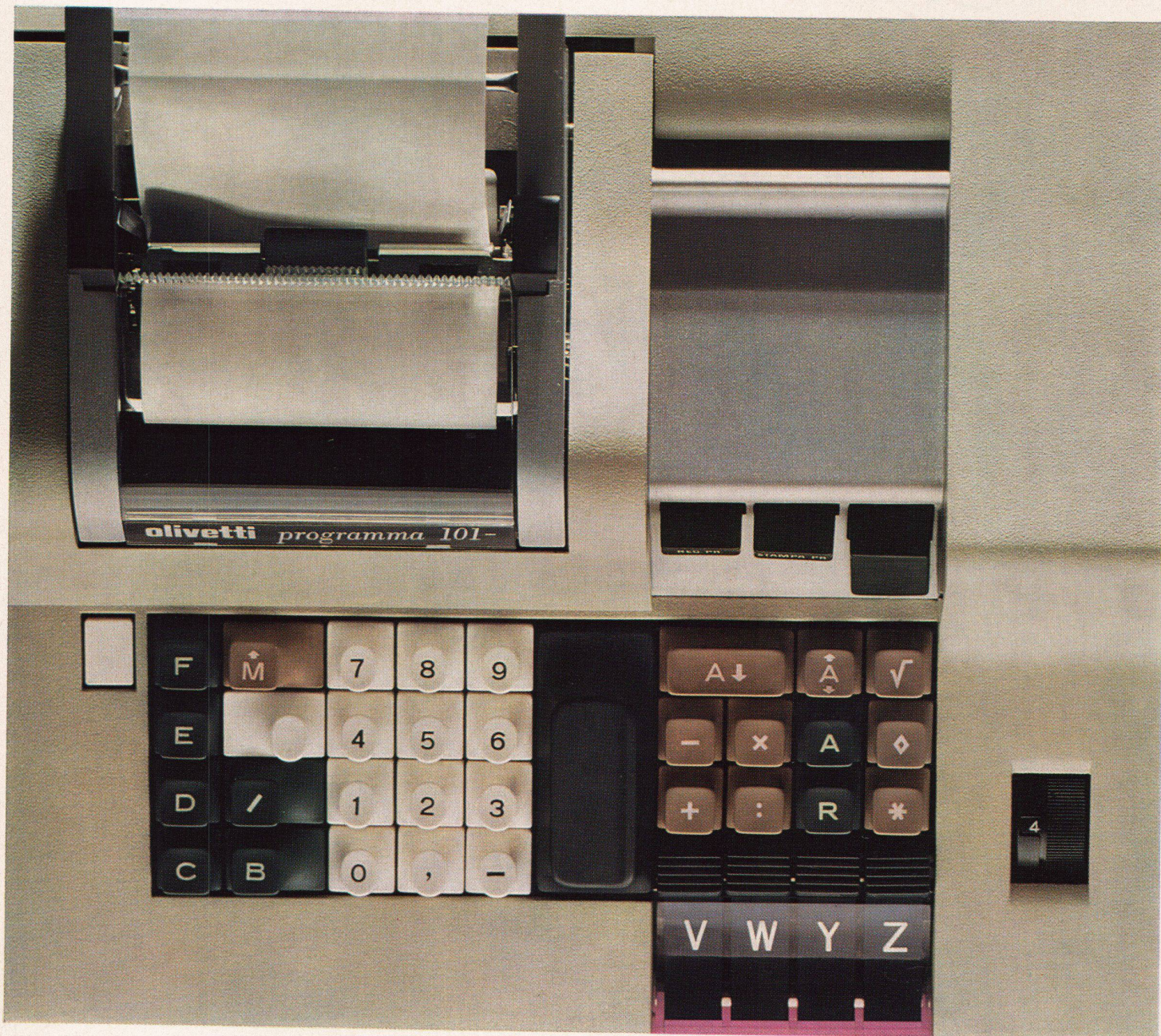
HEIZWÄNDE

FORMGEBUNG Die glatte Fläche, unterbrochen durch horizontale oder vertikale Linien, sowie die streng rechteckige Form, entsprechen der heutigen ästhetischen Bauweise. Dank dieser Voraussetzung ist die STREBEL-Heizwand vom Schweizerischen Werkbund (SWB) mit dem Prädikat «Die gute Form» ausgezeichnet worden.

BEHAGLICHKEIT Die Abgabe einer gleichmässigen Wärme erhöht das Behaglichkeitsgefühl. Doppelwirkung: Strahlung von der Vorderfront und aufsteigende konvektive Wärme von der Rückwand. Letztere kann durch Lamellierung intensiviert werden.

TECHNISCHES Die STREBEL-Heizwand ist sehr stabil und darf ohne Bedenken einem Betriebsdruck bis zu 5 atü ausgesetzt werden. Die horizontale Heizwand variiert in der Höhe von 7 bis 140 cm, bei einer maximalen Länge von 6 m. Die vertikale Heizwand kann ebenfalls bis zu einer Höhe von 6 m ausgeführt werden.

KORROSIONSBESTÄNDIGKEIT Die Bauweise der STREBEL-Heizwand ermöglicht die vollständige Entlüftung und Entleerung, sodass ein inneres Rosten praktisch unmöglich ist.



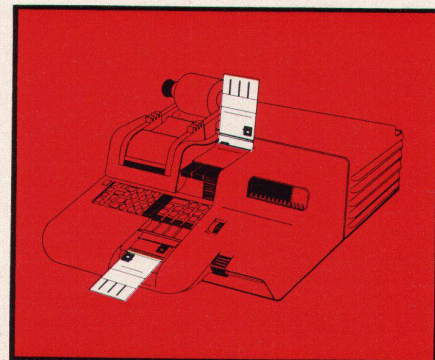
OLIVETTI PROGRAMMA 101

der elektronische, schreibende Tisch-Computer mit Programmsteuerung

Die Olivetti Programma 101 ist ein Höhepunkt in der Entwicklungsgeschichte moderner Rechenmittel: Sie verbindet die Leistungsmerkmale grosser Rechenanlagen mit den Annehmlichkeiten einer ständig verfügbaren kleinen Tischrechenmaschine.

Sie erhält ihre Funktionskommandos vom Bediener durch vorherige Eingabe oder durch Impulse von Magnetkarten und folgt somit – ihrem Namen entsprechend – einem Programm.

Mit der Olivetti Programma 101 wird ein vollständiger und selbständiger Computer angeboten, der überall dort von Nutzen ist, wo grosse mechanische Rechenmaschinen nicht mehr genügen und Rechenanlagen aus Kosten- oder Zeitgründen nicht eingesetzt werden können.





**Kennen Sie das
Land...**

in dem in 20 Jahren
mehr als eine Million Elemente
der isolierenden Verglasung

Thermopane[®]
eingesetzt wurden?

**Wir können Sie beglückwünschen,
es ist die Schweiz**

Thermopane[®]

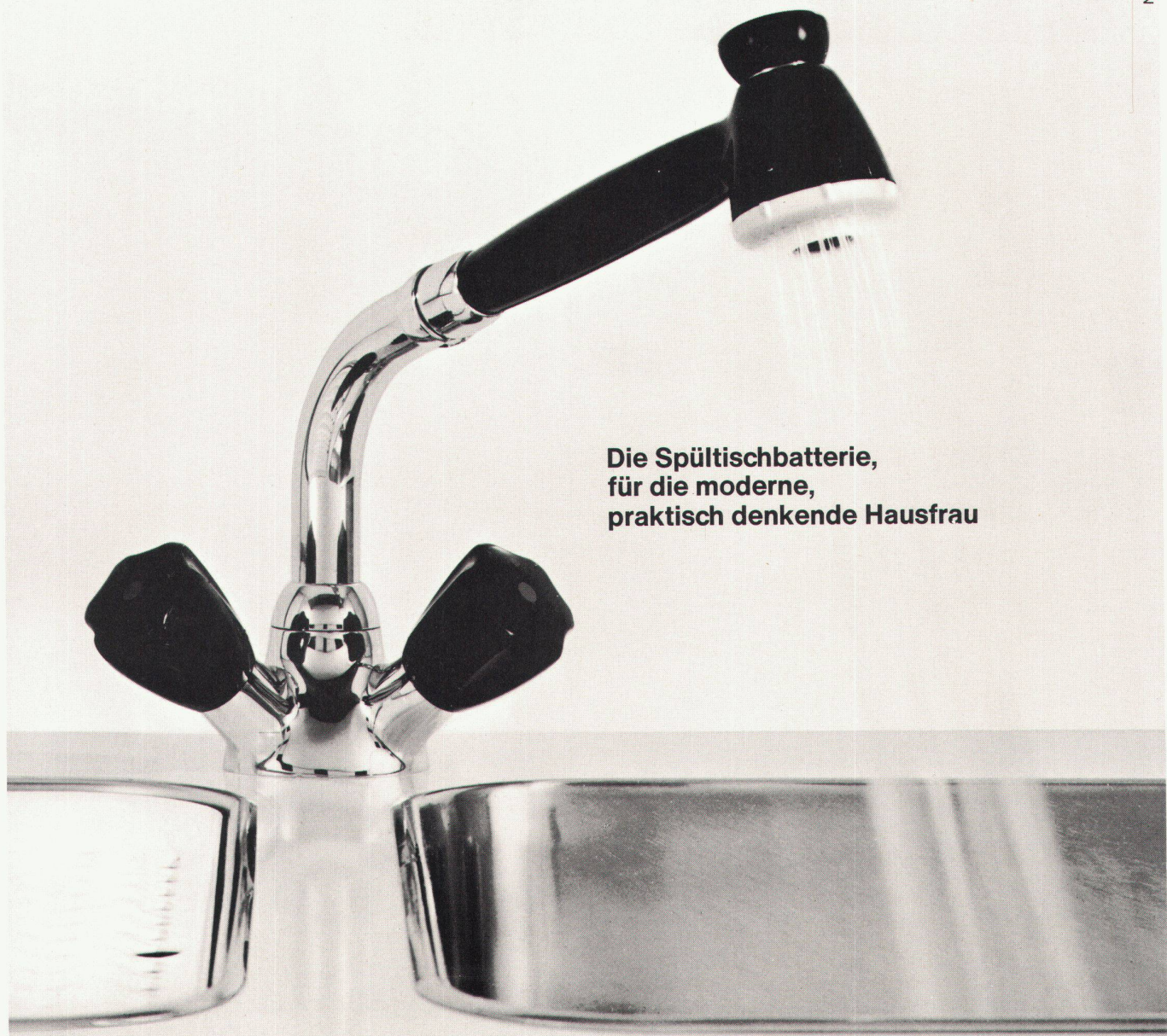
ist ein Produkt der **Glaverbel** SA. Brüssel 17
Generalvertretung: **Jac. Huber + Bühler**, 2500 Biel 3



KWC

KWC-Armaturen: für Menschen
mit Freude am Wohnen.
La robinetterie KWC... plaisir des
yeux, agrément du confort.





Die Spültischbatterie,
für die moderne,
praktisch denkende Hausfrau

Internationale Patente

KWC

Spültischbatterien müssen robust gebaut sein, denn die Beanspruchung im täglichen Gebrauch ist enorm. Sie müssen vor allem aber auch praktisch sein und der Hausfrau die Arbeit erleichtern. Die KWC-Spültischbatterie 1220 ist verblüffend praktisch. Ein einfacher Zugknopf lässt wählen zwischen weichem Wasserstrahl und Siebbräuse. Geschirrspülen und Gemüsewaschen mit der ausziehbaren Bräuse sind ein Vergnügen. Dieser beliebte und bewährte Küchenhelfer ist auch leicht rein zu halten, denn die einfache,



unkomplizierte Form schliesst Schmutzkecken aus.

**Aktiengesellschaft
Karrer, Weber & Cie, 5726 Unterkulm AG
Armaturenfabrik - Metallgiesserei - Warmpresswerk
Telefon 064/46 11 44**

Verkaufsbüros:
4000 Basel, Claragraben 135 Tel. 061/33 82 00
3000 Bern, Schönburgstr. 41 Tel. 031/42 15 33
8005 Zürich, Pfingstweidstr. 31 Tel. 051/42 72 72
1004 Lausanne Chemin des Rosiers 4 Tel. 021/25 30 36

Versteckspiel?



keineswegs!
unsere Produkte
gehören zu den allerbesten —
auch wenn wir sie diesmal «in und hinter»
einem Briefumschlag
verstecken.

(und dies tun wir auch nur,
um Ihre Zeit zu sparen — aber bitte, lesen Sie
«in und hinter» diesem Couvert . . .)



NOVOPAN

7 Gründe! und diese sollten Sie sich stets
in Erinnerung rufen, ehe Sie sich
für irgendeine Spanplatte
entscheiden:

NOVOPAN unübertroffenes Stehvermögen
NOVOPAN wirtschaftliche Dimensionen
NOVOPAN dämmt Schall und Lärm
NOVOPAN isoliert gegen Kälte und Wärme
NOVOPAN ist feuerhemmend
NOVOPAN kostenloser Beratungsdienst
NOVOPAN instruktive Nachrichtenblätter

Verlangen Sie bitte Muster und Prospekte. Zusammen mit der Bestellkarte und dem anperforierten Briefumschlag — hinter welchem wir die Produkte NOVOPAN und NOVOPHEN «versteckt» haben — geht dies mühelos und mit kleinstem Zeitaufwand.

Neu: NOVOPHEN-Spanplatten

NOVOPHEN ist eine klimafeste, dreischichtige
— auf Phenolharz-Basis — wasser-, ja sogar
kochfest verleimte Qualitätsspanplatte.

NOVOPHEN-Platten widerstehen kurzfristigen
Wassereintritten und extremer Luftfeuchtigkeit.

NOVOPHEN-Platten eignen sich vor allem für:
Schreiner- und Zimmerarbeiten in feuchtigkeits-
gefährdeten Bauten der Industrie und
Landwirtschaft — für Fußböden, abgesicherte
Fassadelemente, Dachschalungen, Klima-
kanäle, Luftschächte usw.

Der Beweis

Natürliche Strapazier-
tests beweisen, dass künstliche
Abnutzungstests (mechanische
Scheuerprüfungen im Laboratorium)
einen höchst beschränkten, eben
nur künstlichen Wert besitzen.



Ab 1969 werden die Wagen der Untergrundbahn von San Francisco mit Teppichen aus reiner Schurwolle ausgestattet. — Für die härtesten möglichen Teppichstrapazen also reine Schurwolle!

Wie kommt es, dass selbst im klassischen Lande der Synthetics wieder Teppiche aus reiner Schurwolle vorgezogen werden?

Ganz einfach. Man führt Vergleichstests durch. Unbarmherzig und unparteiisch. Aber der Praxis entsprechend. In der Untergrundbahn von Toronto zum Beispiel. Wagen Nr. 5044 wurde mit einem synthetischen Teppich, Wagen Nr. 5045 mit einem Teppich aus reiner Schurwolle belegt.



Am 17. 11. 66 begann der härteste Teppichkampf. In der 6. Runde war der synthetische Teppich k.o. und der Schurwollteppich immer noch o. k.



6 Monate lang mussten die beiden Teppiche unvorstellbare Strapazen über sich ergehen lassen: Millionenfaches Einsteigen, Aussteigen. Nagelschuhe, Bleistift-

absätze. Wasser, Schmutz. Brennende Zigarettenstummel, Flecken aller Art usw. usw.

Das Ergebnis nach 6 Monaten.

Reine Schurwolle triumphierte auf der ganzen Linie. Dank seiner natürlichen Erholungsfähigkeit hat der Teppich sein gutes Aussehen behalten. Farben und Strukturen sind frisch geblieben. Sogar die hartnäckigsten Flecken und brennende Zigarettenstummel konnten ihm kaum etwas anhaben.

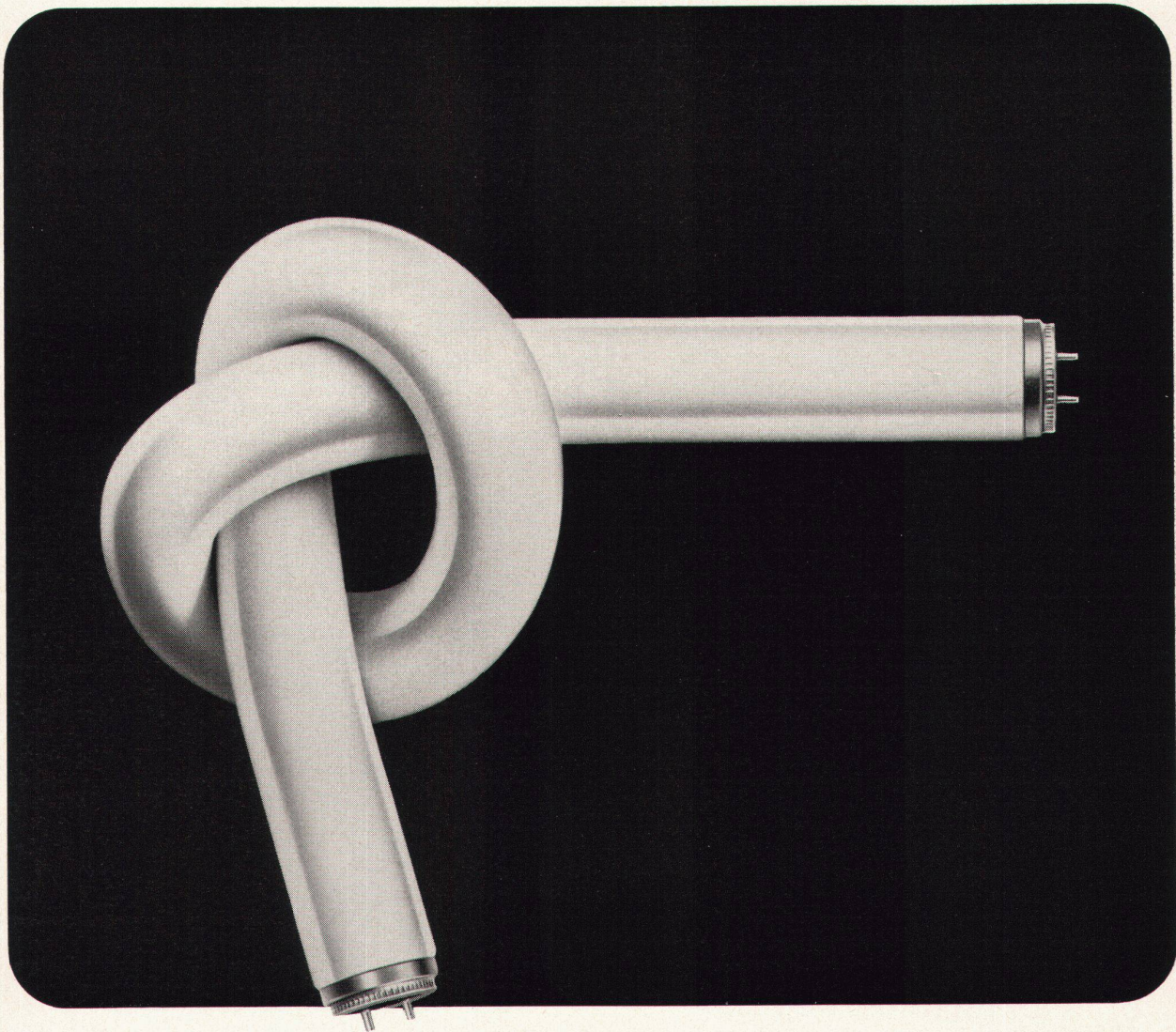
Dem offiziellen Kommentar zum Aussehen des synthetischen Teppichs gibt es nichts beizufügen: "... looks dirty more quickly and gives the appearance of

cheap carpeting. Stains are much more evident. Cigarettes tend to melt the fibre with some burns right through to the backing..."

P.S. "For its esthetic as well as its physical properties" wurden kürzlich 45'000 m² (!) Teppichböden aus reiner Schurwolle im Verwaltungsgebäude der General Motors in New York, einem der bedeutendsten Neubauten der USA, verlegt. "Wool wears well, and wears its age well", meinte Niels Jorgensen, einer der verantwortlichen Innenarchitekten.



Genauer Testbericht oder weitere Informationen durch:
International Wool Secretariat
Utoquai 55, 8008 Zürich
Tel. (051) 47 46 30



Nicht vergessen!

Man kann bei der Herstellung von Fluoreszenzlampen sparsam sein wie ein Schotte. Dann muss man vergessen, dass eine gute Fluoreszenzlampe verschiedene Vorteile bieten soll.

Bei Philips gibt es keinen sparsamen Schotten. Dort gibt es Wissenschaftler. Die bauen Fluoreszenzlampen nach den neuesten Erkenntnissen der Lichtforschung.

Die Elektrode der Philips TL-Lampe ist zum Beispiel 3fach gewendelt. Nur solche Elektroden haben ideale Zündigenschaften und ein entsprechend längeres Leben. Ein zusätzlicher Elektroden-

ring verunmöglicht praktisch dunkle oder sogar schwarze Stellen an den Lampenenden.

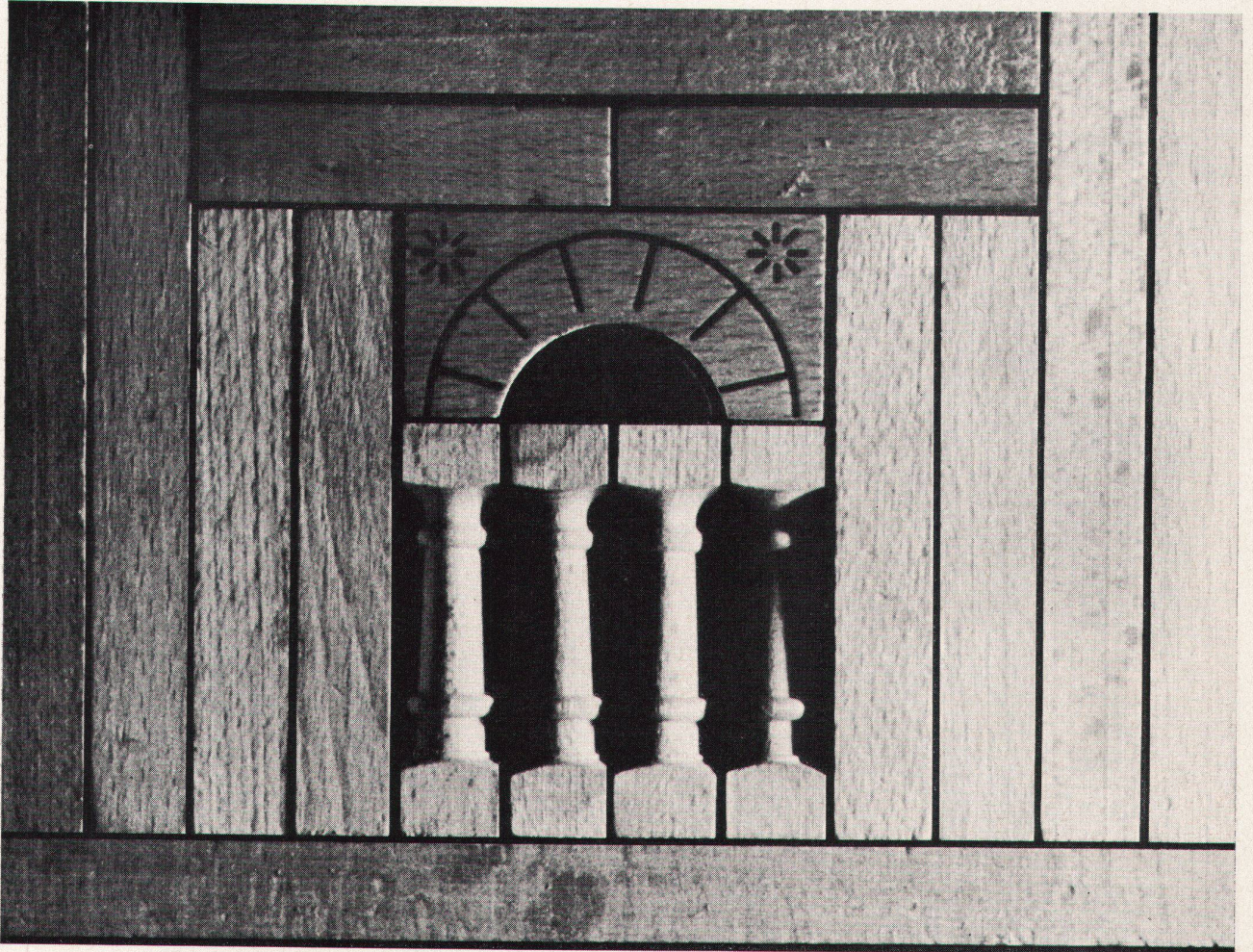
Auch bei der chemischen Zusammensetzung des Leuchtstoffs hat Philips nicht gespart. Bei optimaler Lichtausbeute und minimalem Lichtrückgang bleibt die Lichtfarbe sozusagen konstant.

Das hohe Qualitätsniveau der Philips TL-Lampen schliesst Frühaussetzer praktisch aus. Deshalb können Philips TL-Lampen gruppenweise ersetzt werden. Tatsachen, die Sie nicht vergessen sollten!



PHILIPS





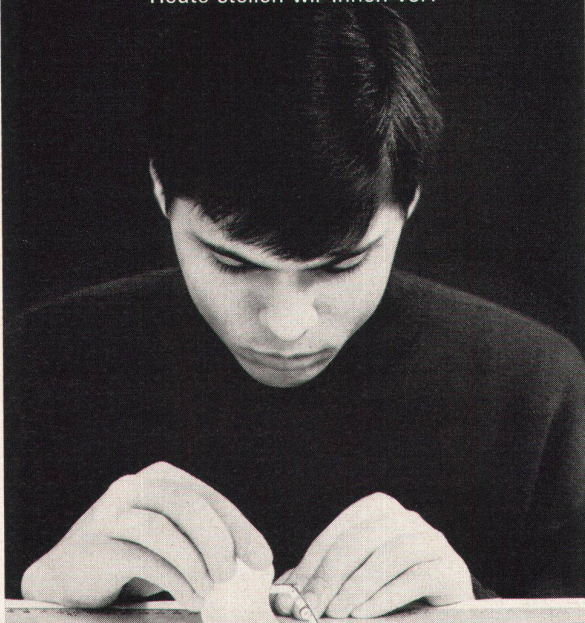
Planung und Fabrikation von guten Grossküchen



Kern- Spezialinstrumente für alle Zeichenarbeiten

Daß es Kern-Reißzeuge in allen Größen und für alle Ansprüche gibt, ist seit langem bekannt. Wissen Sie aber auch, daß Kern eine ganze Reihe von Spezial-Zeicheninstrumenten herstellt, mit denen sich viele Arbeiten rascher, exakter und bequemer ausführen lassen?

Heute stellen wir Ihnen vor:



Kern- Punktierapparat

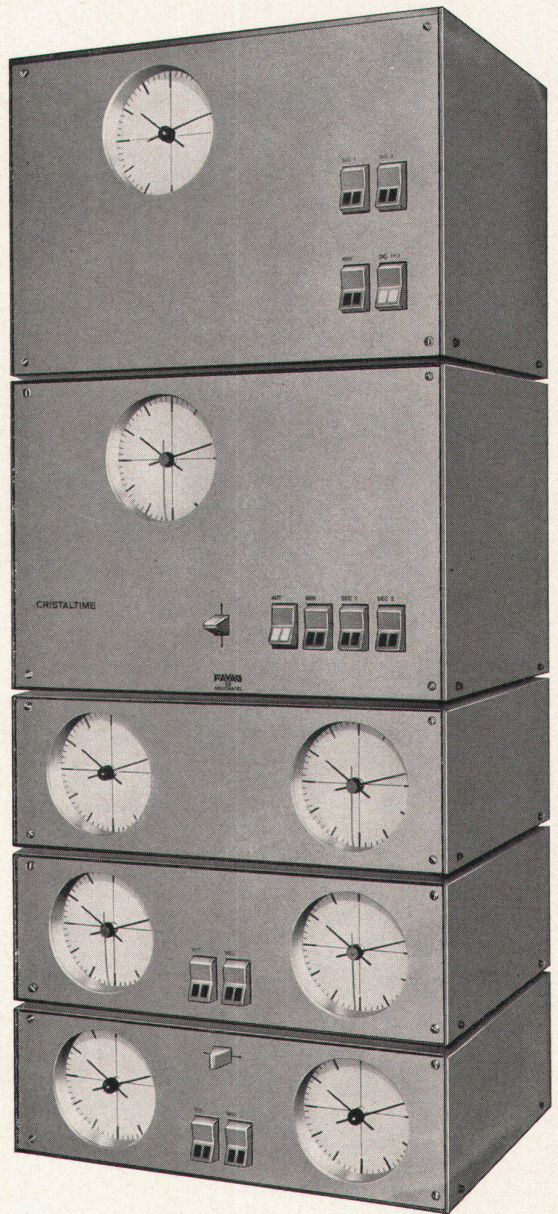
Haben Sie oft gestrichelte, punktierte oder strichpunktierte Linien in Tusche zu ziehen? Dann sollten Sie den Kern-Punktierapparat kennen lernen. Mit ihm erhalten Sie rasch und bequem vollkommen gleichmäßige Linien in 23 verschiedenen Mustern.

Überzeugen Sie sich in Ihrem Zeichenfachgeschäft von den Vorzügen des Kern-Punktierapparates.



Kern & Co. AG 5001 Aarau
Werke für Präzisionsmechanik und Optik

CRISTALTIME



FAVAG AG, seit über 100 Jahren in der elektrischen Zeitübermittlung führend, hat eine neue Quarz-Hauptuhr von hoher Präzision, CRISTALTIME, entwickelt.

CRISTALTIME ist so konstruiert, daß sie beliebig erweitert werden kann, um den steigenden Ansprüchen der Unternehmungen, Schulen, Spitäler, Bahnhöfe, Flugplätze, Verwaltungsgebäude usw. gerecht zu werden. Sie besteht aus Standard-Elementen, die aufeinander gestellt werden.

Mit dem Grundelement, der Hauptuhr, können schon 30 Sekunden- und 100 Minuten-Nebenuhren gesteuert werden. Zur Erweiterung der Anlage werden die zusätzlichen Elemente, wie Kontroll-, Translations-, Signalsteuerelemente usw., einfach auf das bestehende Element aufgebaut.

Die garantierte Ganggenauigkeit beträgt 2×10^{-7} , was $\frac{2}{100}$ Sekunden in 24 Stunden entspricht.

Die CRISTALTIME kann durch Einbau eines Empfängers mit den Signalen des Zeitsenders HBG-Prangins synchronisiert werden. Dadurch wird die Ganggenauigkeit auf 1×10^{-11} erhöht; das entspricht ungefähr einer Sekunde in 3000 Jahren.

FAVAG SA NEUCHATEL

wie isolieren Sie Zweischalen- Mauerwerk?

Mit Mineralfaser-Platten? Gut so!
Sie verlangen günstigen Isolierwert? $\lambda = 0,029 \text{ kcal/mh } ^\circ\text{C bei } 0 ^\circ\text{C!}$
Sie wünschen ein hohes Raumgewicht?
Genügen 45 kg/m^3 ?
Wir haben ausserdem Platten mit 70 und 100 kg/m^3 .
Und Stärken ab 25 mm .
Angenehme Verarbeitung. Starke Karton-Verpackung.
Handliches Format. Prompte Lieferung.

Keine Frage: Sie isolieren Zweischalen-Mauerwerk

Roclaine-113 ^{mit}

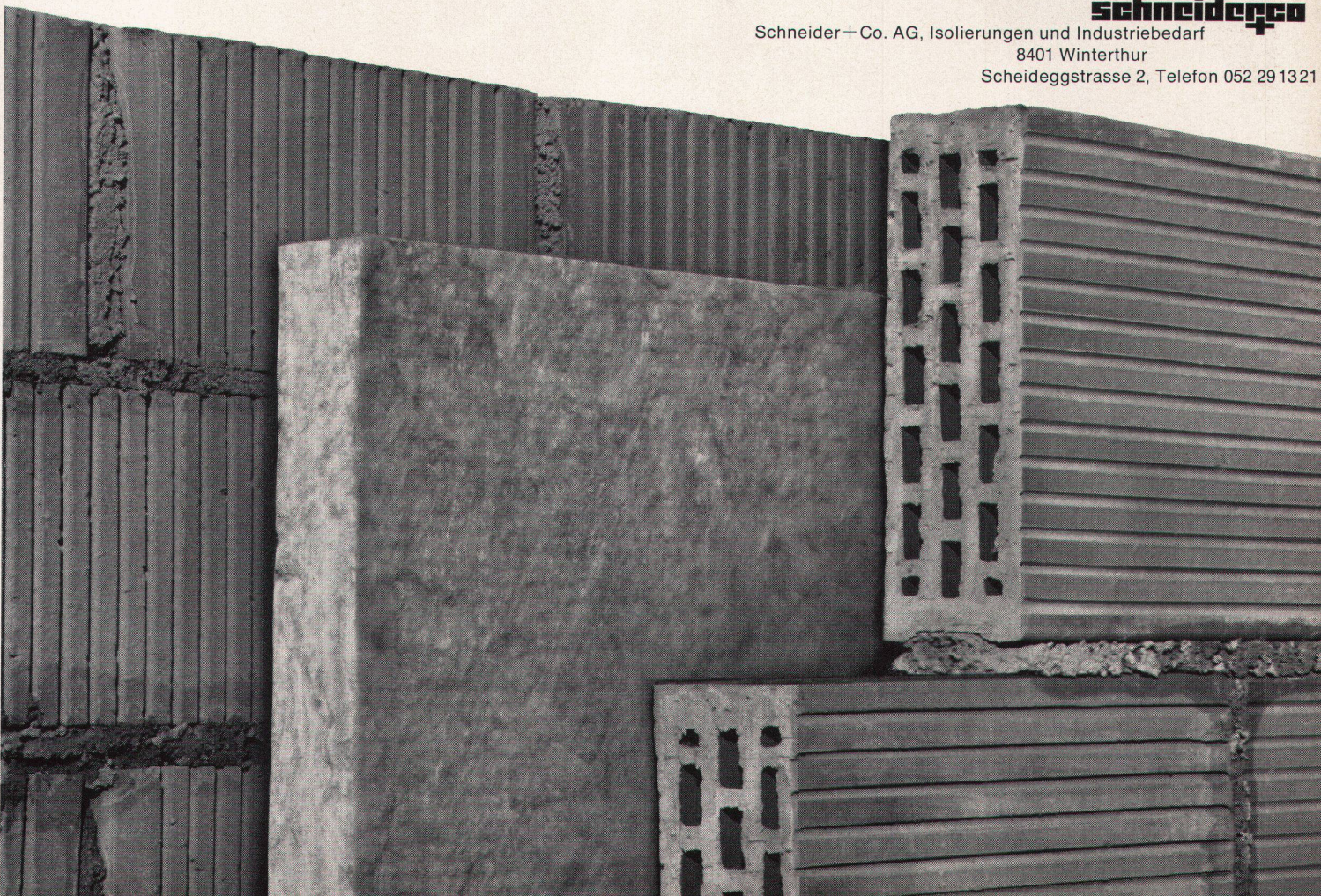
Geben Sie uns Konstruktion, Beheizungsart
und Erstellungsort Ihres Projektes bekannt.

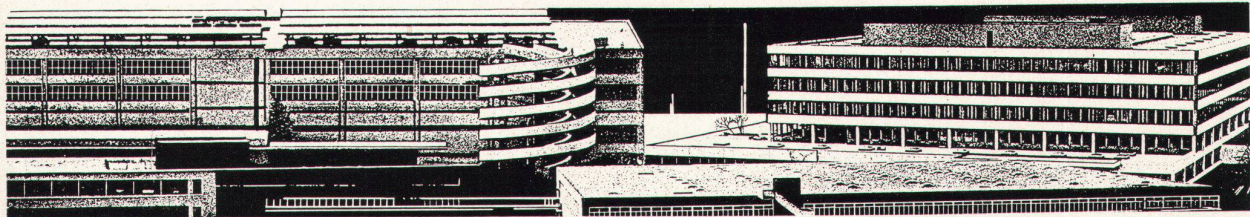
Wir berechnen Ihnen die wirtschaftliche Isolierstärke.

Lieferung von Roclaine-113 durch den Baumaterialhandel oder durch

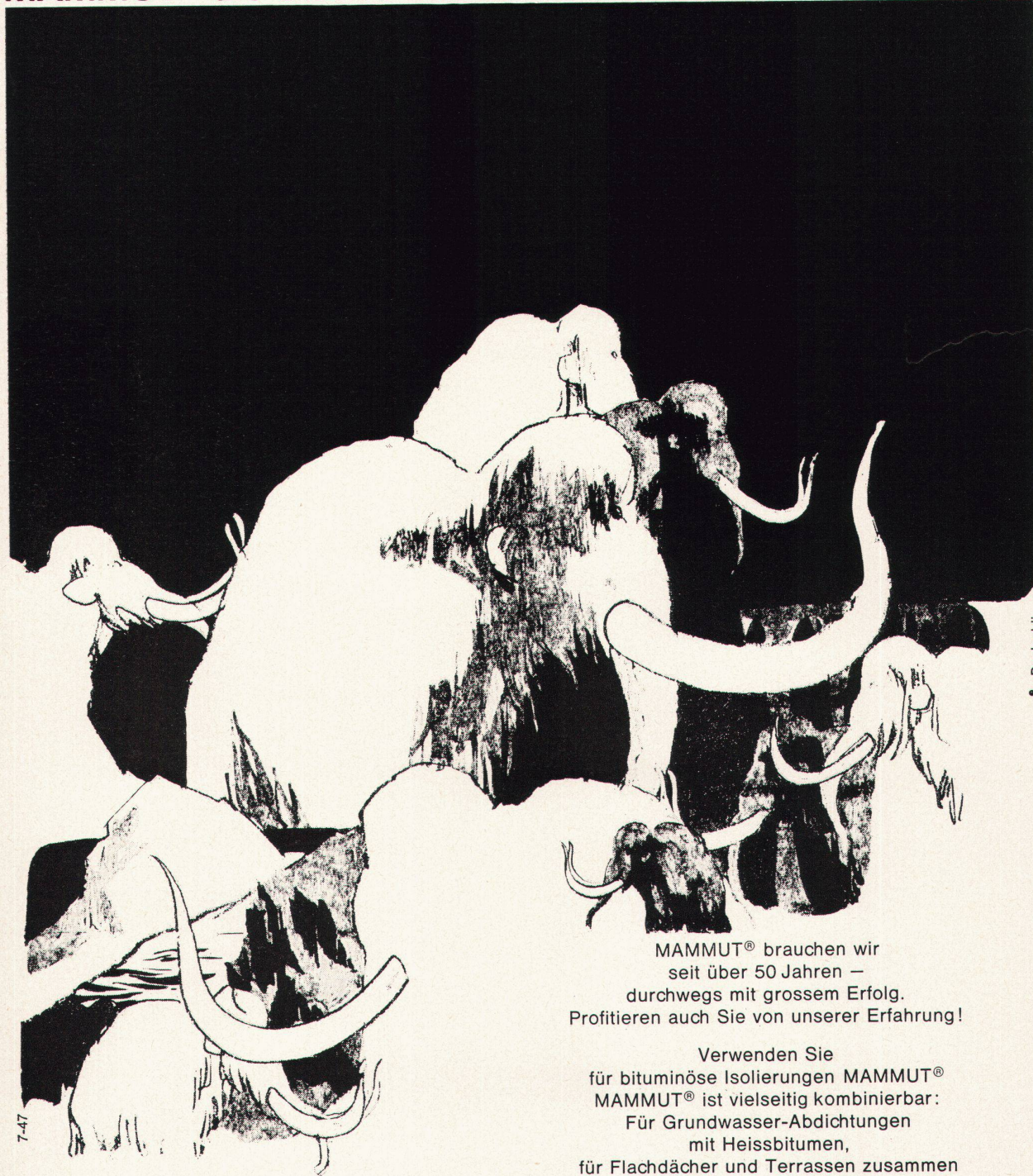
schneiderco
Schneider+Co. AG, Isolierungen und Industriebedarf
8401 Winterthur

Scheideggstrasse 2, Telefon 052 29 1321





MAMMUT® die starke Marke für bituminöse Isolierungen



Dr. Juchli

MAMMUT® brauchen wir
seit über 50 Jahren –
durchwegs mit grossem Erfolg.
Profitieren auch Sie von unserer Erfahrung!

Verwenden Sie
für bituminöse Isolierungen MAMMUT®
MAMMUT® ist vielseitig kombinierbar:
Für Grundwasser-Abdichtungen
mit Heissbitumen,
für Flachdächer und Terrassen zusammen
mit TURICUM® und Heissbitumen.

MAMMUT® die starke Schweizer Marke

AEZ

Asphalt-Emulsion AG

Wir beraten Sie gerne.
Rufen Sie an!
Telefon 051-258866

Zürich



Keller+Co. AG 5313 Klingnau 056 / 45 27 70

Es könnte ja sein,
dass Ihnen ausgerechnet diese
Kombination –
Sichtbeton mit bakelisiertem Sperrholz
– nicht gefällt!

(. . . dann allerdings hätten wir Pech gehabt! Pech deshalb, weil das Bild Ihres Geschmackes nur auf der Rückseite dieser Anzeige plaziert wurde – entschuldigen Sie bitte.)

Es könnte ja aber auch sein (und ist es vermutlich auch),
dass Ihnen diese Kombination – Sichtbeton mit bakeli-
siertem KELLER-Sperrholz – sehr gut gefällt.

Sogar besser als alle auf der Rückseite abgebildeten
Kombinationen!

Es ist eine Frage des Geschmackes.
Der Entscheid liegt bei Ihnen!

Und nun, wie werden Sie kombinieren?

Sichtbeton mit bakelisiertem Sperrholz? oder Kunststein mit bakeli-
siertem Sperrholz? oder Naturstein mit bakelisiertem Sperrholz?
oder, oder, oder?

Bakelisiertes KELLER-Sperrholz eignet sich für alle Gebiete des
Aussenbaus. Es ist wetterfest und lässt sich mit anderen Baustoffen
harmonisch kombinieren.



Was für Baustoffe eignen sich zum Kombinieren mit bakelisiertem KELLER-Sperrholz?

Wie hoch ist der Preis für bakelisiertes KELLER-Sperrholz?

Wo kann bakelisiertes KELLER-Sperrholz angewendet werden?



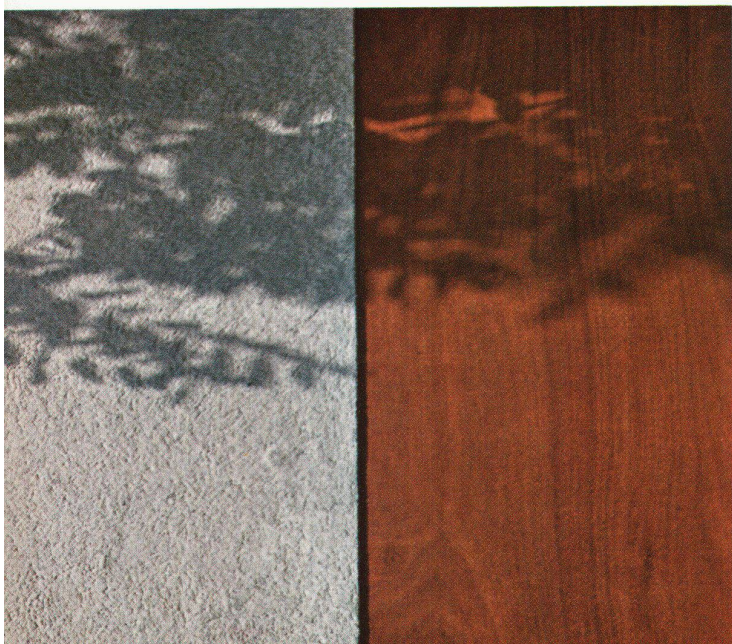
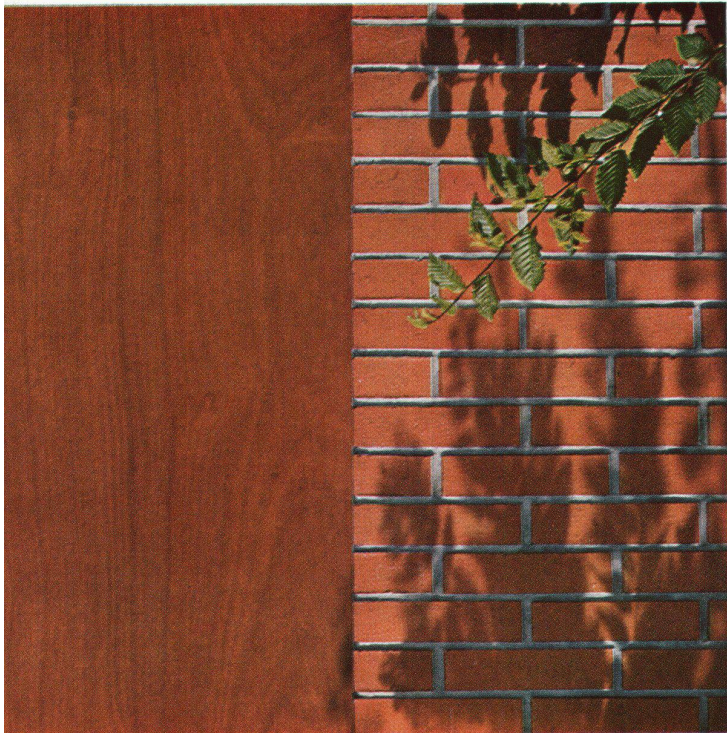
Keller+Co AG 5313 Klingnau 056 / 45 27 70

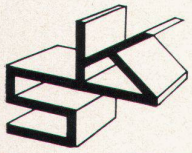
Zu Punkt 1: Ob Sie bakelisiertes KELLER-Sperrholz mit Sichtbeton / Sichtbackstein / Putz / Kunststein / Kalkbackstein / Travertin / Naturstein / Waschbeton / Aluminium oder irgendwelchen andern Baustoffen kombinieren – bakelisiertes KELLER-Sperrholz eignet sich überall.

Zu Punkt 2: Bakelisiertes KELLER-Sperrholz ist preisgünstig. Ein Quadratmeter (10 mm dick) kostet nur Fr. 20.20! Dazu kommen natürlich noch Verschnitt- und Montagekosten.

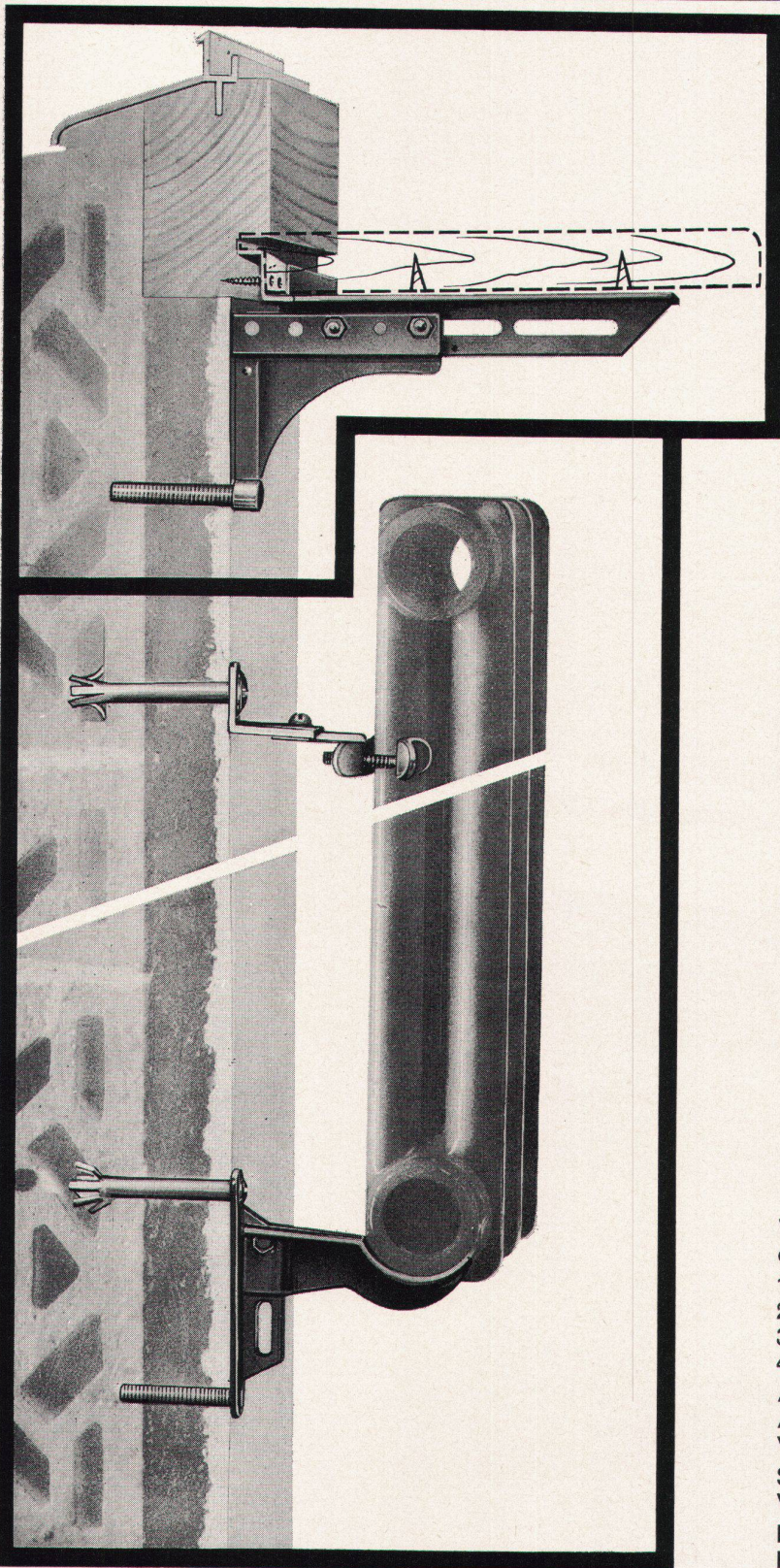
Zu Punkt 3: Bakelisiertes KELLER-Sperrholz eignet sich für alle Gebiete des modernen Aussenbaus.

So zum Beispiel für
Fassadenverkleidungen
Umkleidekabinen in Strandbädern und auf Sportplätzen
Baracken und Kioske
Balkonbrüstungen
Dachuntersichten usw.

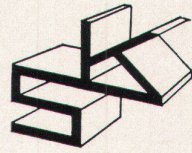




Patent-Konsolen helfen Baukosten senken!

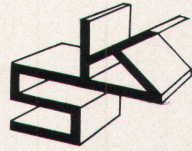


Patente im Inland und Ausland



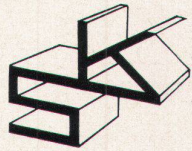
Sims-Konsolen

werden nicht eingespitzt
nicht einzementiert
nicht grundiert, weil verzinkt



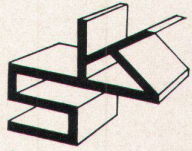
Sims-Konsolen

sind in jedem Baustadium mon-
tierbar
Pro Konsole 75–100 kg Tragfähig-
keit



Sims-Konsolen

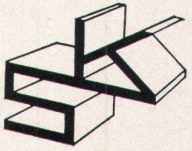
sind in jedem Fall verstellbar ab-
gestützt



Sims-Konsolen

sind für alle Konstruktionen:
Nuten-, Falz- und Blockrahmen
für Einlaßbänke und freitragende
Anordnung lieferbar

Halter horizontal und in
der Tiefe verstellbar



Radiatoren-Konsolen

in jedes Mauerwerk
in 3–5 Minuten montiert
sofort belastbar
verstellbar in der Höhe
verstellbar in der Tiefe
für alle Radiorentypen
lieferbar

Konsole vertikal
verstellbar

Wenn Sie rechtzeitig mit S/K Konsolen disponieren,
entfallen die Ausgaben für:

1. Die konventionelle Konsole
2. Spitzarbeit
3. Zuputzarbeit
4. Das Grundieren der Konsole

Auf Wunsch stehen Ihnen unsere ausgebildeten
Anschlägergruppen zur fachgerechten Montage zur
Verfügung

Sie erzielen Zeiteinsparungen bis zu $\frac{9}{10}$ des bisherigen
Verfahrens

Bitte verlangen Sie spezifische Unterlagen von den
Herstellern

KONSOLEN GmbH

Kantonsstraße 2 Telefon 061/84 86 77/84 88 45

4416 BUBENDORF

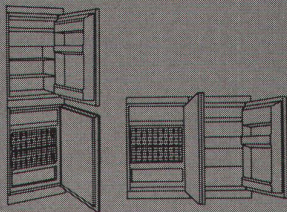
Neu!
Der Bauknecht
Einbau-
Gefrierschrank
mit Schnell-
gefrierfach*

Modell EF 135 130 Liter Inhalt

Fr. 498.-

Schnellgefrierfach (schock-
artiges Einfrieren bei -35 °C)

Mit Einbaukühlschrank E 160
(Inhalt 157 Liter, Fr. 348.-)
kombinierbar.



Problemloser Einbau über-
einander oder nebeneinander,
frontbündig oder bis
zu 20 mm vorstehend.

Nach Schweizer Norm 55

Coupon

Ich wünsche die ausführliche Dokumentation über
das Bauknecht-Einbaukühlschrank- Programm

Name: _____

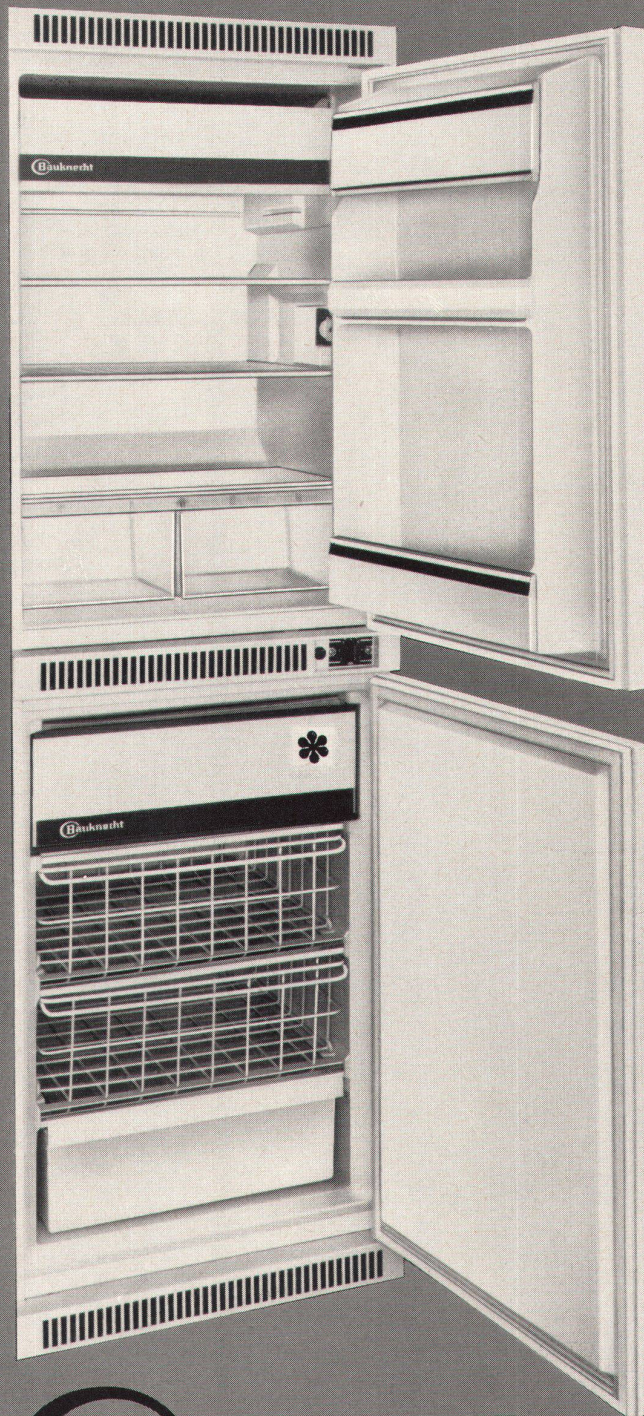
Adresse: _____

PLZ/Ort: _____

Fabrik und Generalvertrieb: Bauknecht Elektro-
maschinen AG, 5705 Hallwil, Tel. 064/54 1771

532

Bauknecht Elektromaschinen AG 5705 Hallwil



Bauknecht
weiss, was Frauen wünschen!

Überall wo es darauf ankommt...



...Chromnickelstahl

Der Flugzeugbau verlangt Werkstoffe, die jeder Dauerbelastung widerstehen.

Das Material der Wahl:
Chromnickelstahl.

Was sich unter solchen Zerreiß- und Verschleissproben bewährt, ist auch anderswo am rechten Ort:

In der Grossküche zum Beispiel.

Franke-Grossküchen aus Chromnickelstahl sind robust, unempfindlich gegen Hitze, Wasser und Korrosion – sie sind hygienisch, praktisch und unverwundlich schön. Dank ihrer ausgefeilten, funktionell richtigen Konzeption ermöglichen sie eine flüssige und kostensenkende Arbeitsweise.

Jahrzehnte umfassender Erfahrung im Umgang mit Chromnickelstahl und in der Entwicklung wie im Bau moderner Grossküchen machen die Walter Franke AG zum besten Partner für Sie.

Wenn Sie also mit Chromnickelstahl bauen: Vertrauen Sie sich dem Spezialisten an – der Walter Franke AG in Aarburg.

Walter Franke AG liefert:

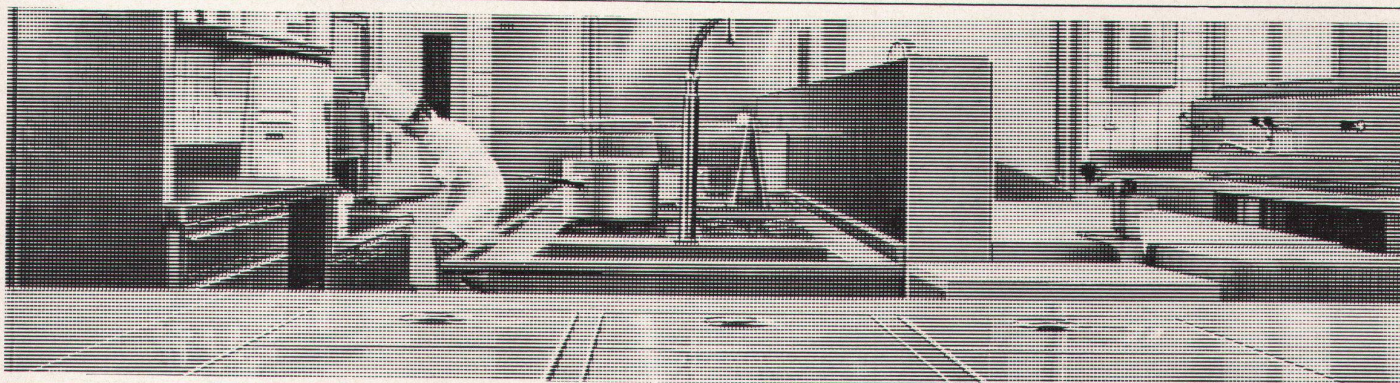
Grossküchen – Spültische – Abdeckungen –
Haushaltküchen – Zivilschutzküchen – Fassadenverkleidungen – Türen und Fenster – Behälter und Apparate.

Planung und Beratung:

Die Walter Franke AG stellt Berater und Planer zur Verfügung, die in enger Zusammenarbeit mit Bauherr, Küchenchef und Architekt funktionell richtige Grossküchen entwickeln.

Dokumentation:

Zu jedem Franke-Arbeitsgebiet ist umfangreiches Dokumentations-Referenz-Material erhältlich. Bitte geben Sie Ihre Interessen bekannt.



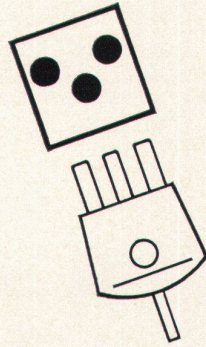
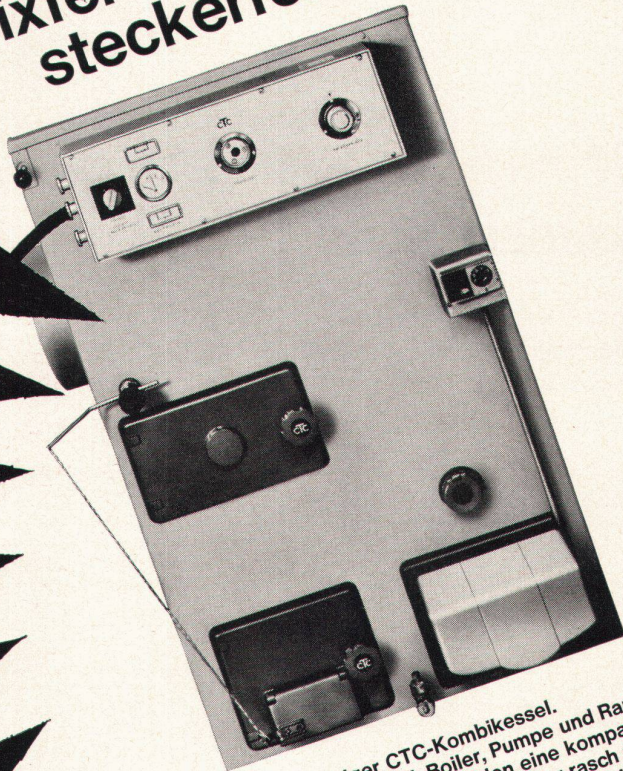
FRANKE

der führende Verarbeiter von Chromnickelstahl

Walter Franke AG
4663 Aarburg/Schweiz
Telefon 062/ 41 21 21

CTC

Fixfertig
steckerfertig



Steckerfertiger CTC-Kombikessel. Das heisst: Kessel, Boiler, Pumpe und Raumtemperatur-Regelung bilden eine kompakte, formschöne Einheit. Darum ist er rasch montiert, rasch betriebsbereit und sehr preisgünstig (nur geringe Installationskosten). Die weiteren CTC-Vorzüge sind weltbekannt:

- Geniale Doppelbrandkonstruktion (getrennte Feuerstellen für Oel und feste Brennstoffe)
 - Raumsparende Bauweise (Platzierung in einer Ecke möglich, Bedienung nur von vorn)
 - Warmwasser, soviel Sie brauchen
 - Service, wie er im Buche steht
- Vor allem aber sind CTC-Kombikessel zuverlässig und betriebssicher. Darum können wir bei Oel- und Koksbeschädigungen durch Rauchgasaustritt Korrosionsschäden durch Rauchgasaustritt geben. Und das erklärt den beispiellosen Aufschwung, den CTC in den letzten Jahren genommen hat.

CTC Wärmespeicher AG Röntgenstrasse 22
8021 Zürich
Telefon 051 / 42 85 40

Wo mehr
als Qualität
verlangt
wird...

Unter Qualität verstehen wir nicht nur die Güte der Storen, sondern ebenso sehr die gebotene Dienstleistung. Unsere versierten Mitarbeiter verwirklichen alle durch Ihre besondere Gestaltungsart entstehenden Wünsche und

zeichnen zudem die mit dem Storenbau zusammenhängenden Detailpläne. Für die Beratung der Storenmotorisierung stehen Ihnen die Spezialisten unserer *betriebseigenen elektrotechnischen Abteilung* jederzeit

kostenlos zur Verfügung. Rufen Sie uns schon bei der Projektierung, dadurch können viele Parallelarbeiten ausgeschlossen und die Kosten erheblich gesenkt werden.

Schenker
Storen



Höhere Technische Hochschule
Brugg-Windisch
Architekten: Bruno und Fritz Haller, Solothurn
Foto: J. Stiener, Kaiserstuhl

Emil Schenker AG Storenfabrik
5012 Schönenwerd
Tel. 084 44 00 01

Breitlamellen

Schenker Storen

Schenker-Raffstoren ermöglichen, außer guter Lichtregulierung, auch eine individuelle Gestaltung. Durch die Auswahl verschiedener Lamellenbreiten können Sie jeder Fassade die richtige Rasterwirkung verleihen. Deshalb fabrizieren wir nicht nur Breitlamellenstoren,

sondern führen auch weiterhin die traditionellen Lamellenbreiten.
50 mm flexibel, mit Stegbändern
50 mm gebördelt, mit Stegkordeln
58 mm gebördelt,
80 mm gebördelt, mit Stegbändern oder Kordeln
Zwischenverglasungs-Raffstoren.



Typ 50, flexible Lamellen, enge Rasterbildung mit Senkrechtbetonung durch die breiten Stegbänder.

Auch randgebördelt lieferbar.



Typ 80, randgebördelte Lamellen, weite Rasterbildung mit Horizontalbetonung. Bessere, unbehinderte Sicht von innen nach außen.
Typ 50, 58 sowie 80 sind wahlweise mit Stegurten oder Stegkordeln erhältlich.



Typ 80 geschlossen.
Die Lamellen sind auch unter Wind- einfluß in jeder beliebigen Wippstellung stabil arretierbar.
Emil Schenker AG 5012 Schönenwerd
Telefon 064/41 20 31