

Zeitschrift: Das Werk : Architektur und Kunst = L'oeuvre : architecture et art
Band: 55 (1968)
Heft: 11: Universitätsbibliothek Basel - Bürogelände, Banken

Werbung

Nutzungsbedingungen

Die ETH-Bibliothek ist die Anbieterin der digitalisierten Zeitschriften auf E-Periodica. Sie besitzt keine Urheberrechte an den Zeitschriften und ist nicht verantwortlich für deren Inhalte. Die Rechte liegen in der Regel bei den Herausgebern beziehungsweise den externen Rechteinhabern. Das Veröffentlichen von Bildern in Print- und Online-Publikationen sowie auf Social Media-Kanälen oder Webseiten ist nur mit vorheriger Genehmigung der Rechteinhaber erlaubt. [Mehr erfahren](#)

Conditions d'utilisation

L'ETH Library est le fournisseur des revues numérisées. Elle ne détient aucun droit d'auteur sur les revues et n'est pas responsable de leur contenu. En règle générale, les droits sont détenus par les éditeurs ou les détenteurs de droits externes. La reproduction d'images dans des publications imprimées ou en ligne ainsi que sur des canaux de médias sociaux ou des sites web n'est autorisée qu'avec l'accord préalable des détenteurs des droits. [En savoir plus](#)

Terms of use

The ETH Library is the provider of the digitised journals. It does not own any copyrights to the journals and is not responsible for their content. The rights usually lie with the publishers or the external rights holders. Publishing images in print and online publications, as well as on social media channels or websites, is only permitted with the prior consent of the rights holders. [Find out more](#)

Download PDF: 15.01.2026

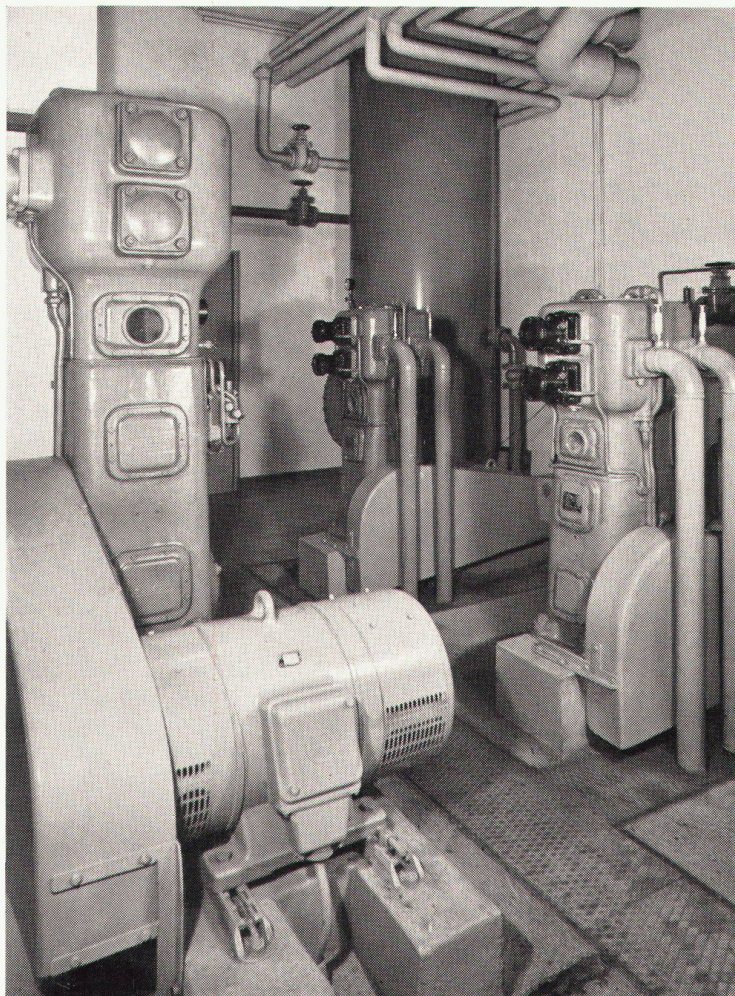
ETH-Bibliothek Zürich, E-Periodica, <https://www.e-periodica.ch>

Reine Luft

mit öl- und abriebfrei
verdichtenden
Sulzer-Kompressoren

für

- ☐ Regel-, Steuer- und Instrumentenluftsysteme
- ☐ Lebensmittel- und Getränkeindustrie (pneumatische Förderung, Spezialanlagen für Verpackung und Abfüllung, Silosteuerung usw.)
- ☐ Saubere, auf Wunsch gleichzeitig keimfreie Luft in Spitälern, Laboratorien und pharmazeutischen Betrieben
- ☐ Spezielle Fabrikationsverfahren, zum Beispiel in Gummiindustrien, Gießereien, Kunstdruckanstalten

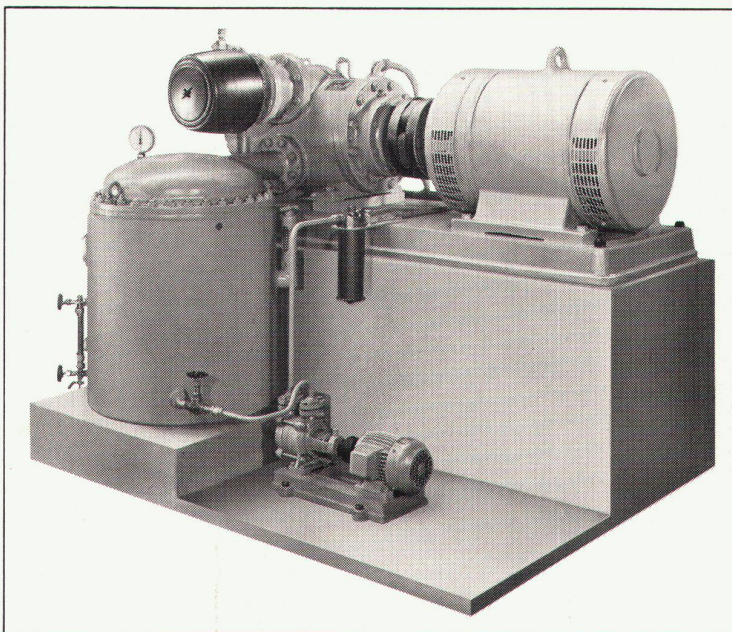


Labyrinthkolben-Kompressoren

- ☐ Unveränderter Reinheitsgrad zwischen Ein- und Austritt
- ☐ Betriebssicherheit, hohe Lebensdauer
- ☐ Billiger Unterhalt, minimale Wartung
- ☐ Fördermengen von ca. 20 bis 3500 m³/h und Enddrücke (einstufig) bis 6 atü
- ☐ Rasche Lieferung, prompter Service

Wassergeschmierte Rotationskompressoren

- ☐ Schmieren sich selbst durch das anfallende Kondenswasser
- ☐ Betriebssicher
- ☐ Erschütterungsfreier Betrieb, stoßfreie Förderung, sehr tiefer Lärmpegel
- ☐ Fördermengen von ca. 250 bis 1500 m³/h und Enddrücke (einstufig) bis 7 atü



SULZER®

Gebrüder Sulzer, Aktiengesellschaft
8401 Winterthur, Telefon 052 / 81 11 22

Wo mehr
als Qualität
verlangt
wird . . .

Unter Qualität verstehen wir nicht nur die Güte der Storen, sondern ebenso sehr die gebotene Dienstleistung. Unsere versierten Mitarbeiter verwirklichen alle durch Ihre besondere Gestaltungsart entstehenden Wünsche und

zeichnen zudem die mit dem Storenbau zusammenhängenden Detailpläne. Für die Beratung der Storenmotorisierung stehen Ihnen die Spezialisten unserer *betriebseigenen elektrotechnischen Abteilung* jederzeit

kostenlos zur Verfügung. Rufen Sie uns schon bei der Projektierung, dadurch können viele Parallelarbeiten ausgeschlossen und die Kosten erheblich gesenkt werden.

Schenker Storen



Beispiel eines nachträglichen Einbaues elektrisch bedienbarer Sonnenstoren an einem bestehenden Gebäude.

Emil Schenker AG Storenfab
5012 Schönenwerd
Telefon 064/41 20 31

Breitlamellen

Schenker
Storen

Schenker-Raffstoren ermöglichen, außer guter Lichtregulierung, auch eine individuelle Gestaltung. Durch die Auswahl verschiedener Lamellenbreiten können Sie jeder Fassade die richtige Rasterwirkung verleihen. Deshalb fabrizieren wir nicht nur Breitlamellenstoren,

sondern führen auch weiterhin die traditionellen Lamellenbreiten. 50 mm flexibel, mit Stegbändern 50 mm gebördelt, mit Stegkordeln 58 mm gebördelt, 80 mm gebördelt, mit Stegbändern oder Kordeln Zwischenverglasungs-Raffstoren.



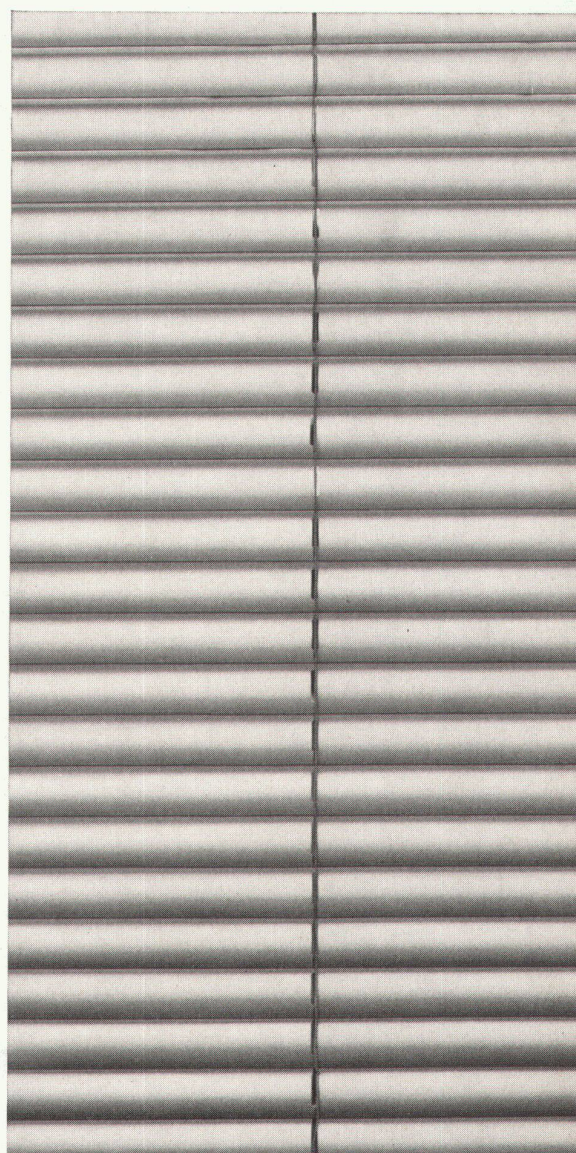
Typ 50, flexible Lamellen, enge Rasterbildung mit Senkrechtbetonung durch die breiten Stegbänder.

Auch randgebördelt lieferbar.



Typ 80, randgebördelte Lamellen, weite Rasterbildung mit Horizontalbetonung. Bessere, unbehinderte Sicht von innen nach außen.

Typ 50, 58 sowie 80 sind wahlweise mit Stegurten oder Stegkordeln erhältlich.



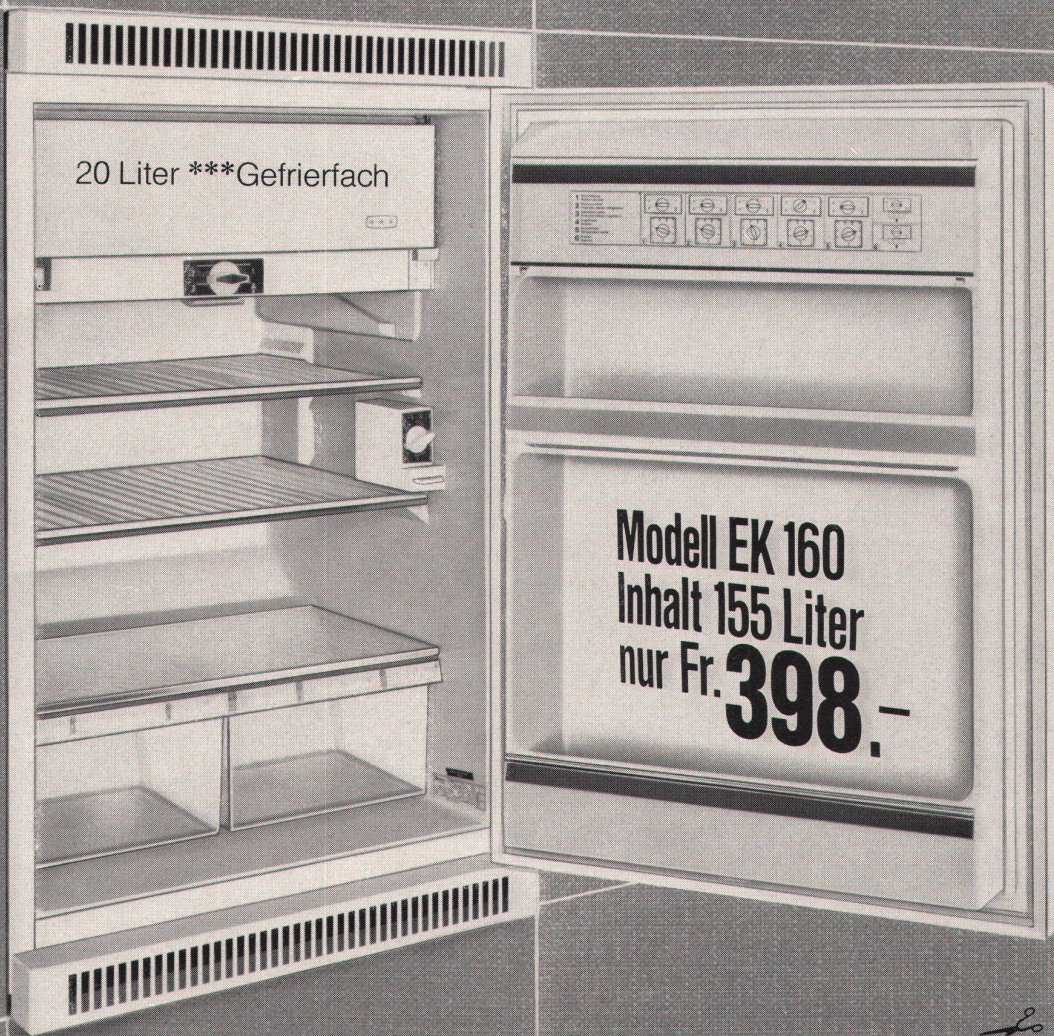
Typ 80 geschlossen.

Die Lamellen sind auch unter Wind- einfluß in jeder beliebigen Wippstellung stabil arretierbar.

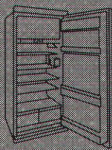
Emil Schenker AG 5012 Schönenwerd
Telefon 064/41 20 31

Zwei neue Bauknecht—Einbaukühlschränke mit grossem 3 Stern—Tiefgefrierfach

Polarfrost-System, Schnellenteisung (Abtauen überflüssig)
Nach Schweizer Norm 55 — nur hineinschieben



Modell EK 240
242 Liter Inhalt
30 Liter ***Gefrierfach
nur Fr. 648.—



Bauknecht
Elektromaschinen AG, 5705 Hallwil

COUPON

Ich wünsche die ausführliche Dokumentation über
das Bauknecht-Einbaukühlschrank-Programm.

Name: _____

Adresse: _____

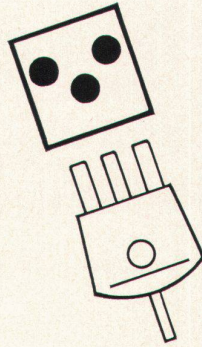
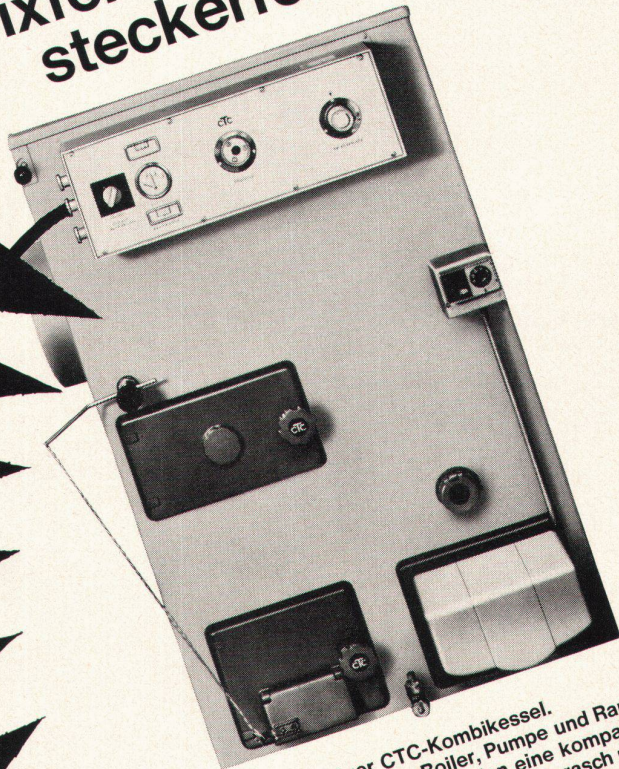
PLZ/Ort: _____

Fabrik und Generalvertrieb:
Bauknecht Elektromaschinen AG
5705 Hallwil, Tel. 064/54 17 71

531

CTC

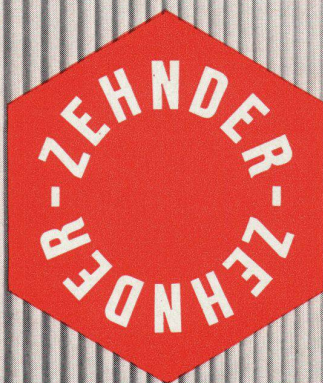
Fixfertig
steckerfertig



Steckerfertiger CTC-Kombikessel. Das heisst: Kessel, Boiler, Pumpe und Raumtemperatur-Regelung bilden eine kompakte, formschöne Einheit. Darum ist er rasch montiert, rasch betriebsbereit und sehr preisgünstig (nur geringe Installationskosten). Die weiteren CTC-Vorzüge sind weltbekannt:

- Geniale Doppelbrandkonstruktion (getrennte Feuerstellen für Öl und feste Brennstoffe)
 - Raumsparende Bauweise (Platzierung in einer Ecke möglich, Bedienung nur von vorn)
 - Warmwasser, soviel Sie brauchen
 - Service, wie er im Buche steht
- Vor allem aber sind CTC-Kombikessel zuverlässig und betriebssicher. Darum können wir bei Öl- und Koksfeuerung 10 Jahre Garantie auf Korrosionsschäden durch Rauchgase geben. Und das erklärt den beispiellosen Aufschwung, den CTC in den letzten Jahren genommen hat.

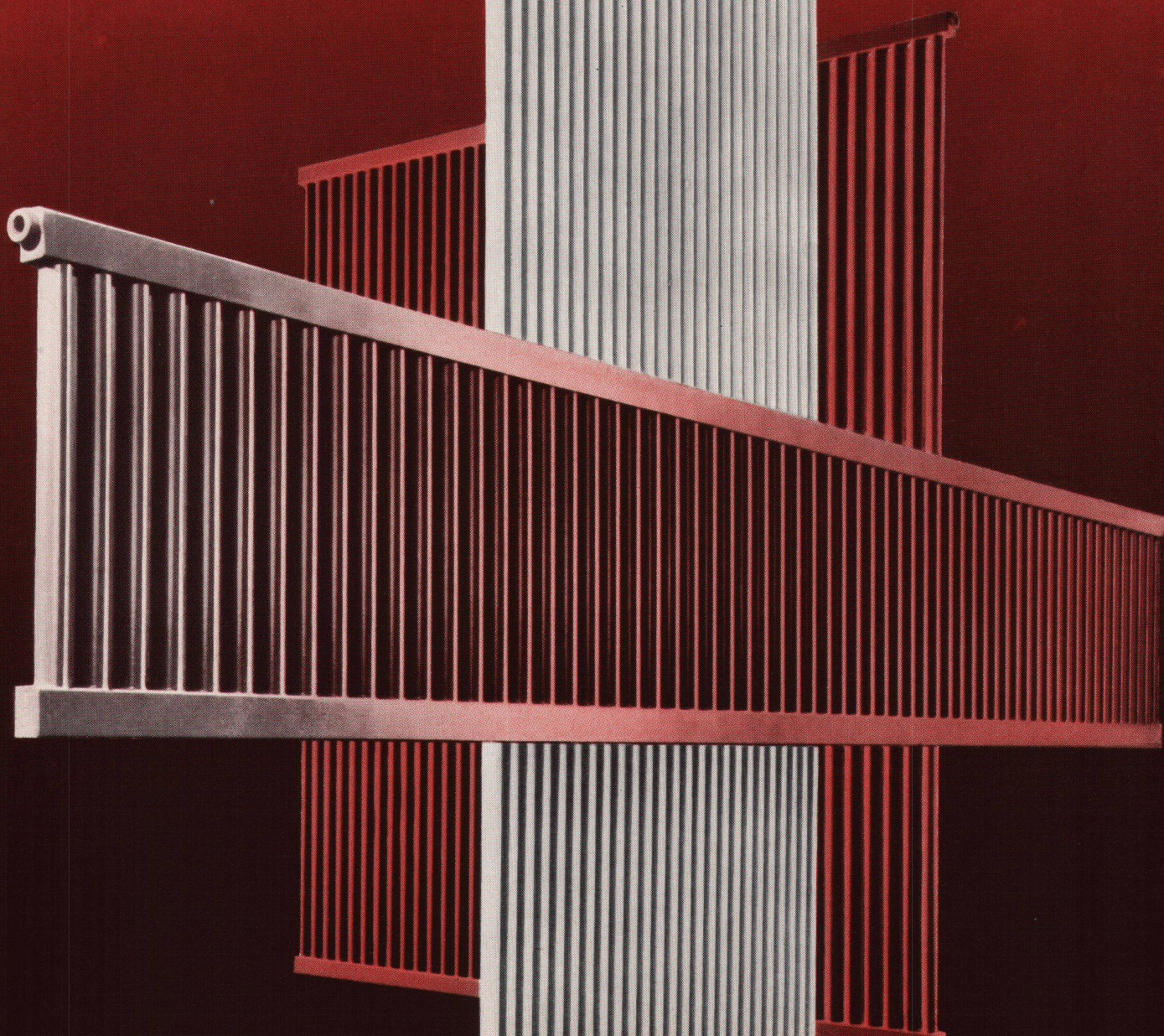
CTC Wärmespeicher AG Röntgenstrasse 22
8021 Zürich
Telefon 051 / 42 85 40



**1-säulige
Zehnder-Radiatoren**

maximale Wärmeleistung
drucksicher
nur 25 mm Bautiefe
20 Bauhöhen (von 20 cm-3 m)
klare Linie
masshaltig
saubere Ausführung

Gebrüder Zehnder AG
Radiatorenfabrik
5722 Gränichen
Tel. 064/45 18 91



Die Erfahrung

Einige Faserhersteller berufen sich gerne auf die Resultate künstlicher Abnützungstests (mechanische Scheuerprüfungen im Laboratorium). Die praktischen Erfahrungen zeigen, was man davon halten darf.



Die Schweizerischen Bundesbahnen haben beschlossen, alle Erstklasswagen wieder mit Teppichen aus reiner Schurwolle auszustatten. In Zukunft werden Sie also nicht nur auf reiner Schurwolle sitzen (Polsterüberzüge), sondern auch stehen (Teppiche).

Der Grund: Die Erfahrungen mit synthetischen Teppichen.



Weil synthetische Teppiche anscheinend «das Zugfahren nicht vertragen», werden sie nun durch Teppiche aus reiner Schurwolle ersetzt.

Bis vor einiger Zeit wurden in den Erstklasswagen der SBB vollsynthetische Teppiche verlegt. Nun, die absolut überdurchschnittlichen Strapazen, die ein Zug-Teppich jahraus jahrein über sich ergehen lassen muss, gingen ganz und gar nicht spurlos vorüber.

Die SBB meinen dazu: «Dieses Material wird mit der Zeit speckig und dadurch sehr unansehnlich. Solche Teppiche lassen sich nicht mehr regenerieren.»

Die SBB haben die Konsequenzen gezogen: In Zukunft wieder Teppiche aus reiner Schurwolle. Sie sind schmutzabstossend, antistatisch und deshalb pflegeleicht. Und kaum kleinzukriegen.

Die SWISSAIR ist übrigens (für die Teppiche in ihren Flugzeugen) gleicher Meinung und auch gleich konsequent!

P. S. Auch in Frankreich werden jetzt die Erstklasswagen der SNCF mit Teppichen und Polsterüberzügen aus reiner Schurwolle

ausgerüstet. Umfangreiche Versuche haben ergeben, dass sich keine Faser mit reiner Schurwolle vergleichen lässt: weder in bezug auf die Erholungsfähigkeit, noch was Farben, Dessins und Strukturen anbelangt.



Information durch:
International Wool Secretariat
Utoquai 55, 8008 Zürich
Tel. (051) 47 46 30

**Was haben
Architekten, Generalunternehmer, Firmeninhaber
(samt Personalchefs), Anstalts- und Spitaldirektoren,
Restaurateurs und Hoteliers, Leiter von
Luftverkehrsgesellschaften oder Volksküchen,
Géranten von Berg- und Autobahnrestaurants
gemeinsam?**



Gemeinschaftsverpflegungsprobleme!

Gewiss, es gibt Verpflegungssysteme, die funktionieren – allerdings teuer und bis ins Detail ausgeklügelt. Sie arbeiten mit grossartigen betriebseigenen Grossküchen (und einem gutbezahlten Stab von Koch- und Servierpersonal) oder auch mit einer kostspieligen Verteilerorganisation. Régéthermic kann auf viele noch offene Fragen zum Thema Gemeinschaftsverpflegung praktische Antworten geben. Denn Régéthermic ist nicht nur ein neues System – es ist eine völlig neue Konzeption. Die sich in der Praxis immer besser bewährt, weil die Mängel anderer Systeme ausgeschaltet wurden. Mit Régéthermic können Sie kochen, ohne eine eigene Küche zu haben. Sämtliche Speisen, ohne Ausnahme. Sie können selbstverständlich individuelle Menüwünsche berücksichtigen (bei Diabetikern äusserst wichtig). Sie werden vor dem täglichen Rennen gegen die Uhr verschont. Sie haben keine Verteilerprobleme und keine zusätzlichen Personal-

kosten. Und Régéthermic wird Ihren Finanzplan bei der Anschaffung und später nicht durcheinanderbringen.

Wir möchten Ihnen helfen, Ihre Probleme zu lösen und erwarten gerne Ihren Bericht. Vorerst werden wir Ihnen eine ausführliche Dokumentation mit einem Gutschein für ein Régéthermic-Menü senden. Es könnte sein, dass Sie dann bald mit jenen Leuten, die Régéthermic tagtäglich brauchen, etwas gemeinsam haben: den Verlust Ihrer Gemeinschaftsverpflegungsprobleme.

**REGETHERMIC - SUISSE
TERION AG**

Riesbachstrasse 61, Tel. 051 34 24 21
8034 Zürich

Wer piepst der findet ...und spart Geld

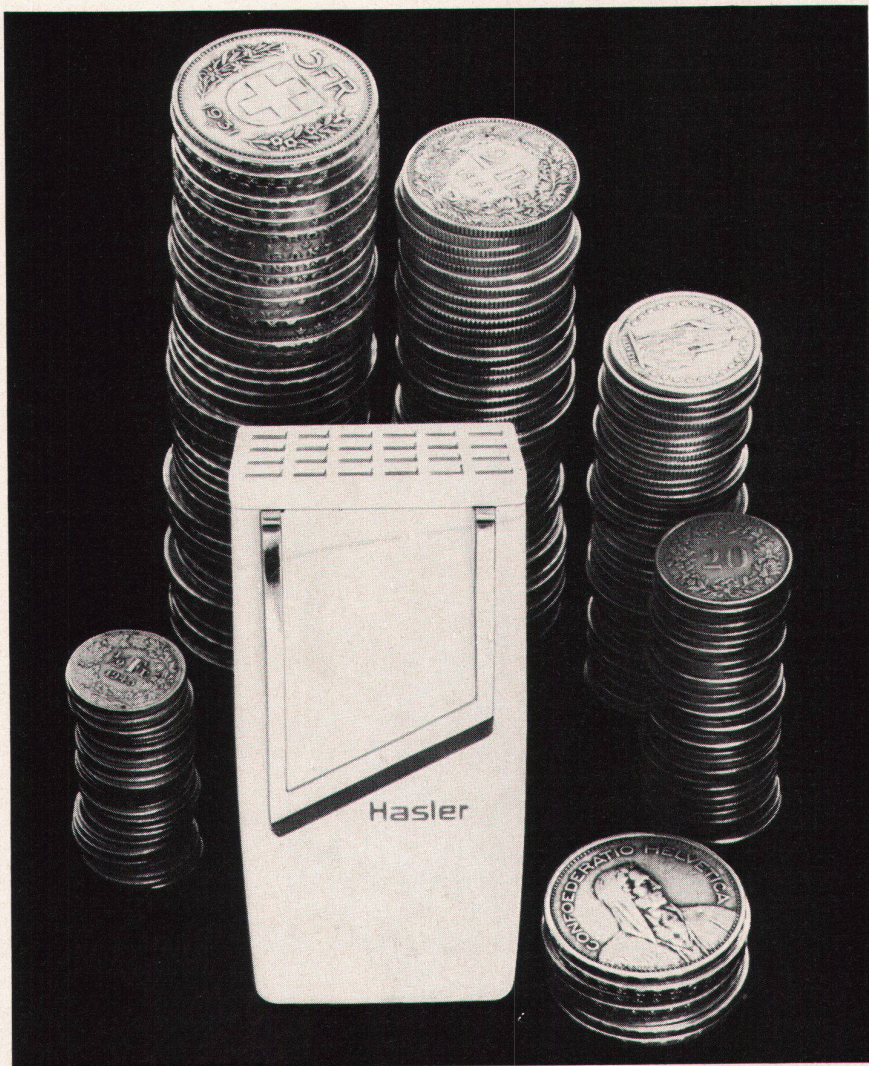
Mit der HASLER-Personensuchanlage sparen Sie Zeit und Geld. **Endgültig vorbei ist die mühsame Sucherei, die kostspielige Ablenkung teurer Arbeitskräfte.** Ihre leitenden Mitarbeiter sind allgegenwärtig. Das Rufsignal des gefälligen Taschenempfängers erreicht sie überall im kleinen oder grossen Betrieb.

Je nach der Betriebsgrösse fällt die Wahl auf den 1-Watt- oder 10-Watt-Sender, auf den manuellen oder automatischen Suchvorgang (über die Haustelefonanlage).

Der HASLER-Miniaturempfänger – der Welt kleinstes und leichtestes Gerät seiner Art – ist nicht länger als eine Zigarette, 13,5 mm dünn und wiegt nur 62 Gramm! Kein Wunder also, dass ihn einige Herren sogar als Krawattenhalter benützen.

Nicht einmal 20 Rappen durchschnittlich kostet eine drahtlose HASLER-Personensuchanlage je Person und Tag. Wahrlich ein Trumpf im Zeitalter der Rationalisierung.

Verlangen Sie noch heute unsere ausführliche Dokumentation oder eine unverbindliche Beratung!



Beratung – Projektierung – Installation – Unterhalt

Hasler Installations-AG

4000 Basel, Dufourstr. 50

3000 Bern 14, Schwarztorstr. 50

2008 Neuenburg, Rue de Monruz 34

9016 St. Gallen, Rehobobelstr. 65b

8404 Winterthur, Frauenfelderstr. 9

8006 Zürich, Stampfenbachstr. 63

☎ 061 24 01 01

☎ 031 25 62 25

☎ 038 4 37 37

☎ 071 25 22 11

☎ 052 27 47 77

☎ 051 26 16 00

Starkstromanlagen Telefon-,
Personensuch-, Gegensprech-,
Electrowriter-, Lichtruf-, Musik-,
Uhren-, Einbruchalarm-, Blitz-
schutzanlagen

**Stark- und Schwachstrominstal-
lationen in der ganzen Schweiz**

✂ HASLER INSTALLATIONS-AG
Schwarztorstr. 50, 3000 Bern 14
Sie uns Ihre ausführlichen
Spezialprospekte ☐
rufen Sie uns an ☐ 2

PERFECTA



wird im Werk zusammengebaut
und nach Spültest
anschlussbereit geliefert.
Daher bedeutend reduzierte
Montagezeit.

Verkauf über den Sanitär-
Grosshandel.

Installation de WC suspendu
prête pour le montage.
Le rinçage est rigoureusement
contrôlé avant chaque livraison.

Vente par l'intermédiaire des
grossistes sanitaires.

Montata nell'officina della
fabbrica e fornita pronta
per l'allacciamento dopo aver
superato la prova di
risciacquamento. Perciò tempo
d'installazione ridotto.
Vendita tramite i grossisti di
apparecchi sanitari.

PERFECTA LAUFENBURG

Nr. 102 080



Kera-Werke AG 4335 Laufenburg Tel. 064-6412 27



Drücken Sie bei der Wahl
eines Bodenbelages kein Auge zu.

Sucoflor

ist der Stolz unseres Hauses –
und vieler moderner Häuser:
ansprechend im Aussehen,
anspruchlos im Unterhalt,
ausgesprochen dauerhaft.
24 verschiedene Dessins –
vom diskreten Grau bis zum
vitalen Farbakzent.

Suhner Bodenbeläge gehören zu den gangbarsten.
Fragen Sie Ihren Fachhändler.

Suhner + Co. AG, 9100 Herisau

**Gehen Sie sicher –
wählen Sie Sucoflor**

**schön, dauerhaft,
hygienisch
und wirtschaftlich**

Sucoflor ist in 24 verschiedenen Farben erhältlich; sie sind auf die moderne Architektur abgestimmt und lassen den Wünschen von Architekten und Bauherren weiten Spielraum.

Sucoflor ist überall dort am Platz, wo es um einen schönen, hygienischen und dauerhaften Bodenbelag geht. Also in Hotels, Restaurants, Banken, Büros, in Verwaltungsgebäuden, Schulen und Turnhallen, Spitälern und Laboratorien, Küchen, Badezimmern, auf Treppen usw.

Sucoflor kann je nach Beanspruchung in den Stärken 2 mm, 2,6 mm, 3 mm, 4 mm und in Spezialausführungen geliefert werden.

Sucoflor wird in Bahnen von 120 cm Breite und in quadratischen Platten von 24 cm, 30 cm, 40 cm und 60 cm hergestellt.

Suhner + Co. AG, 9100 Herisau
Telefon 071–511831

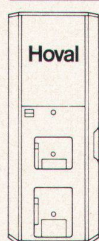
Hoval-Komfort — d.h. sparsame Heizung und unbeschränkt Warmwasser — auch fürs kleine Budget

Der Hoval-Kleinkessel-Automat ist günstig in der Anschaffung und sehr einfach zu montieren. Darum ist er auch für das einfache Budget erschwinglich. Eine gute Nachricht für alle Besitzer eines Einfamilienhauses, die ihre Heizung und

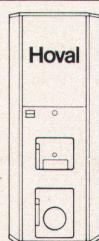
Warmwasserbereitungsanlage modernisieren möchten. Eine gute Nachricht für alle, die ein Einfamilienhaus, ein Ferienhaus oder ein Fertighaus bauen. Hoval-Kessel fürs knappe Budget gibt es aber auch für Mehrfamilienhäuser,

Grossüberbauungen, Hotels, Schulen usw. Denn Hoval-Kessel sind nicht nur in der Anschaffung, sondern auch im Betrieb unschlagbar günstig. Bitte verlangen Sie nähere Unterlagen beim Heizungsfachmann oder direkt bei

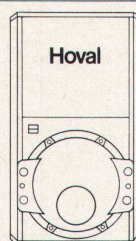
Hoval Herzog AG
Feldmeilen
Telefon 051 731282
Basel Bern Lausanne
Lugano
Verkauf und Service auch in Deutschland (Krupp-Kessel) Oesterreich, Benelux, England, Frankreich, Italien



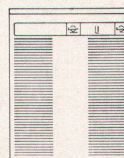
Hoval-Kessel
Typ TKU *
Doppelbrand
20000 bis
130000 kcal/h



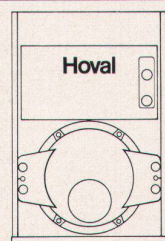
Hoval-Kessel
Typ TKM
Umstellbrand
20000 bis
65000 kcal/h



Hoval-Kessel
Typ TKO-R
Hochleistungs-
kessel
65000 bis
200000 kcal/h



Hoval-Kessel
Typ TG
Gaskessel
14000 bis
30000 kcal/h

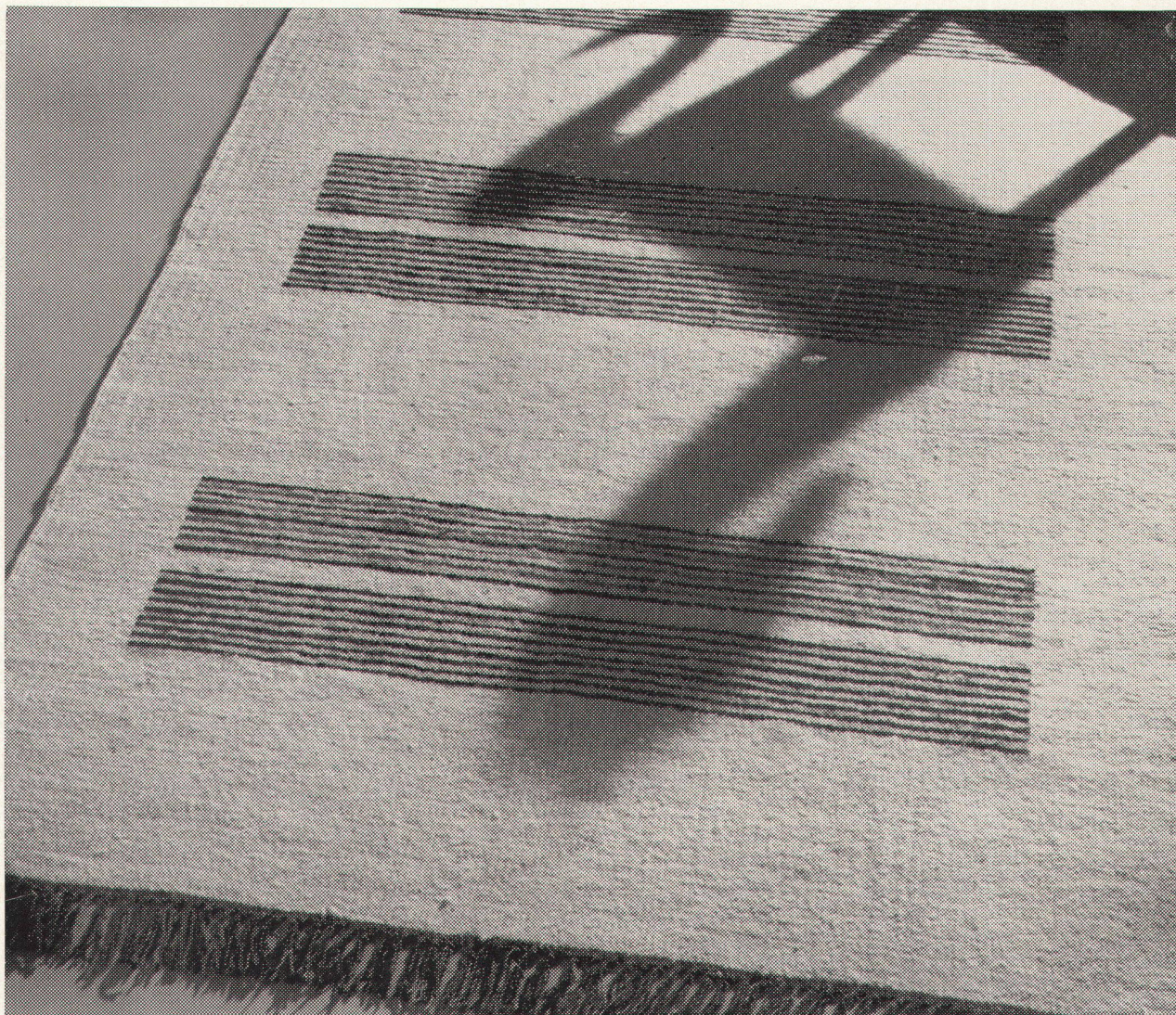


Hoval-Kessel
Typ TKD-R
Hochleistungs-
kessel
225000 bis
6 Mio kcal/h

* Auch für Schwimmbad-
heizungen erhältlich

Hoval

Hoval-Kessel — der Begriff für Heizung und Warmwasser



HELUAN

der altbewährte
geht mit der Zeit

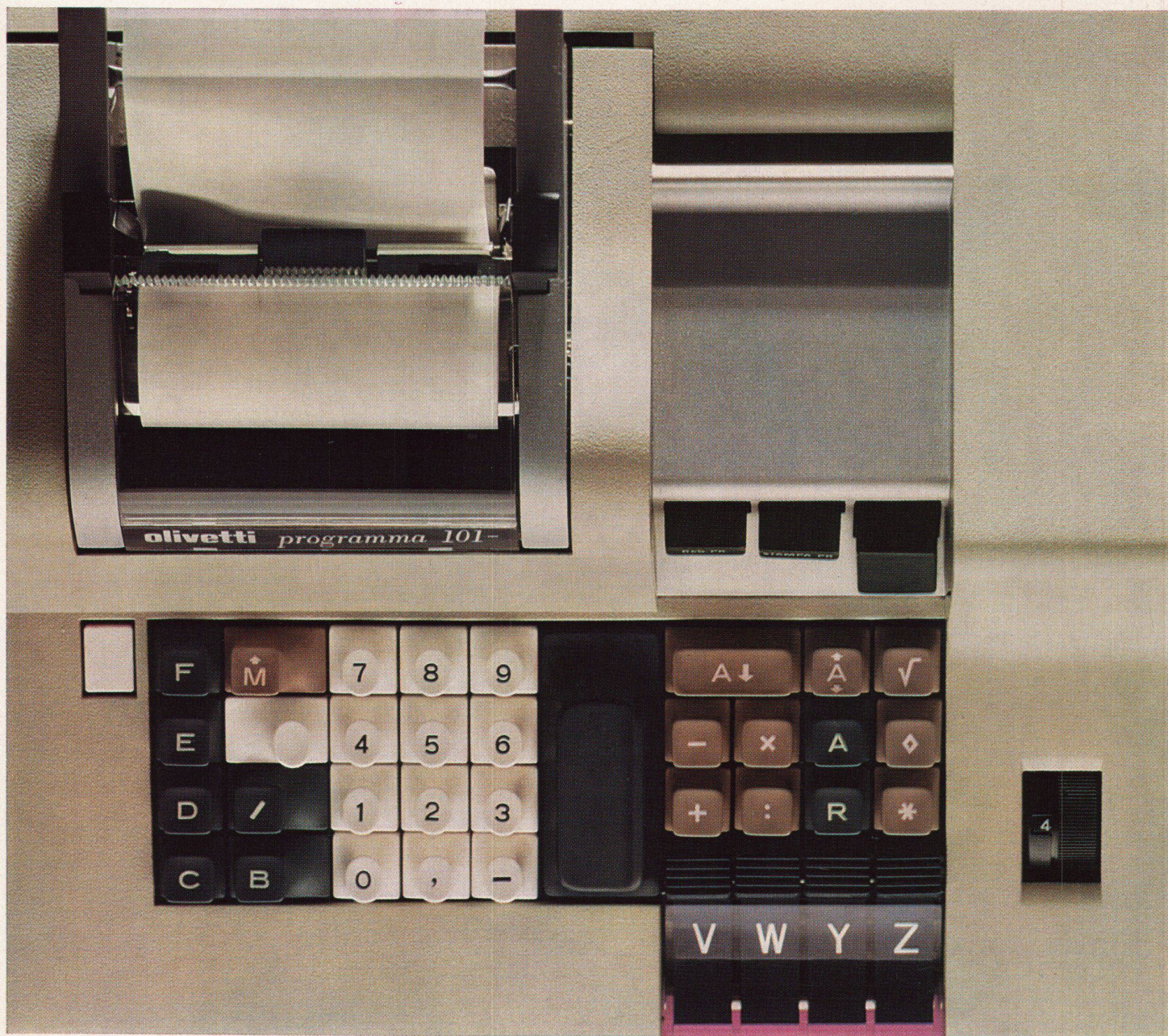
Seit Jahrzehnten ist HELUAN der Inbegriff für unverwüstliche Handwebteppiche von hervorragender Qualität und prägnanter Eigenart. — Und heute gilt er mit Recht als der Teppich für den modernen Raum und moderne Menschen. Seine charaktervolle Eigenart liegt in den von Künstlerhand gestalteten Mustern, der glücklichen Anwendung verhaltener Farbtöne und dem hochwertigen Wollmaterial. Daraus ergibt sich eine grosszügige Raumwirkung, in der auch die warme Ausstrahlung handwerklicher Qualitätsarbeit mitklingt. Der HELUAN entspricht so in idealer Weise dem heutigen Raumempfinden. Seine Anwendungsmöglichkeiten sind fast unbeschränkt, denn er ist Schmuck- und Gebrauchsteppich in einem.

Sie werden den wahren Wert des HELUAN erkennen, wenn Sie sich bei uns diese beliebte Schuster-Exklusivität zeigen lassen. Wann dürfen wir Ihren Besuch erwarten?



Schuster

St. Gallen Zürich Basel Winterthur Bern Lausanne



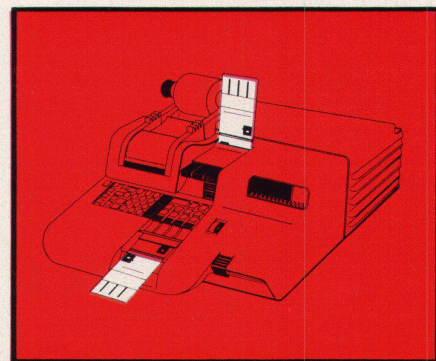
OLIVETTI PROGRAMMA 101

der elektronische, schreibende Tisch-Computer mit Programmsteuerung

Die Olivetti Programma 101 ist ein Höhepunkt in der Entwicklungsgeschichte moderner Rechenmittel: Sie verbindet die Leistungsmerkmale grosser Rechenanlagen mit den Annehmlichkeiten einer ständig verfügbaren kleinen Tischrechenmaschine.

Die Olivetti Programma 101 rechnet, entscheidet, schreibt und speichert. Sie erhält ihre Funktionskommandos vom Bedienenden durch vorherige Eingabe oder durch Impulse von Magnetkarten und folgt somit – ihrem Namen entsprechend – einem Programm.

Mit der Olivetti Programma 101 wird ein vollständiger und selbständiger Computer angeboten, der überall dort von Nutzen ist, wo grosse mechanische Rechenmaschinen nicht mehr genügen und Rechenanlagen aus Kosten- oder Zeitgründen nicht eingesetzt werden können.



Lärmbekämpfung — ein brennendes Problem im modernen Wohnungsbau. **Lärmbekämpfung** — unser Arbeitsprinzip bei der Entwicklung der praktisch geräuschlosen GEBERIT-PVC-Spülkästen. **Lärmbekämpfung** — ein Grund mehr für Sie, Ihren Kunden die funktionssicheren, formschönen

und wohldurchdachten GEBERIT-Spülkästen zu empfehlen.

GEBERT + CIE
Armaturen- und Apparatefabrik
8640 Rapperswil am Zürichsee
Tel. 055 203 44, Telex 75625



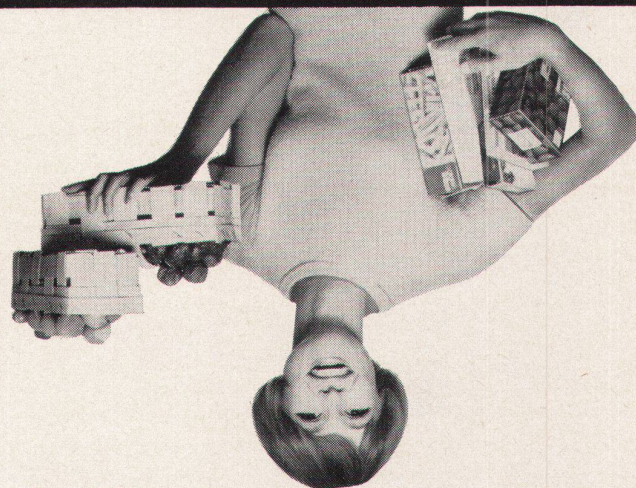
So leise funktionieren GEBERIT- PVC-Spülkästen!





Ein Electrolux Kühl- und Gefrierzentrum müsste man haben!

vollautomatisch kühlen
im 210 l grossen Kühlraum



selber einfrieren
im 165 l grossen Gefrierraum

Praktische Leute denken an die Zukunft und an den Komfort – an den neuen Electrolux-Kühlkomfort zum Beispiel. Im neuen TR 70/55 taut der Kühlraum vollautomatisch ab und Sie haben überhaupt keine Arbeit mehr, denn auch das Tauwasser verdunstet ganz von selbst.

Volle 165 l gross ist der Gefrierraum und einzigartig ist die Übersicht mit 3 ausziehbaren Gitterkörben. Temperaturen von bis -35° und tiefer halten Ihre Lebensmittel monatelang erntefrisch.

Übrigens sind der Kühl- und Gefrierraum vollkommen unabhängig voneinander. Darum besitzt der TR 70/55 zwei separate Hochleistungs-Kältemaschinen. Auch das Platzproblem ist ideal gelöst. Sie benötigen nur 60x64 cm Grundfläche für den TR 70/55.

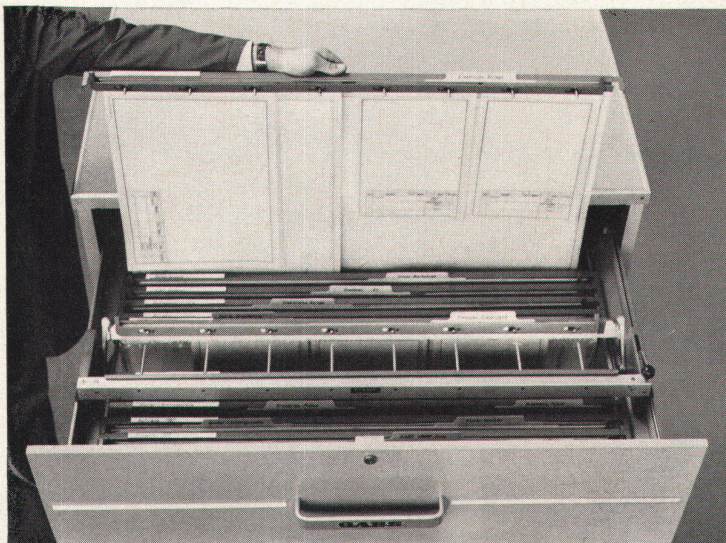


Electrolux

Pioniere in Kältetechnik

8021 Zürich Badenerstr. 587, Tel. 051 52 22 00

GABS Hängeregistratur



Ein durchdachtes System, das sowohl die laufende Ablage wie auch die Archivierung von **Zeichnungen** und **Plänen** auf rationellste Weise löst.

- Übersicht, Ordnung und Zeitgewinn dank Sicht-Registratur
- Unterteilung der Pläne in Gruppen und Nummern-Serien
- Verschiedene Formate in einem Ordner
- Planschonende Aufbewahrung
- Schnelles Entnehmen und Wiedereinordnen der Pläne

Als Schrank oder Truhe lieferbar

GABS Aktiengesellschaft - 8304 Wallisellen - Telephon 051 93 25 93

Raum für Bücher

Raum für Bücher

Raum für Bücher

Raum für Bücher

Raum für Bücher

Raum für Bücher

Raum für Bücher

Raum für Bücher

Raum für Bücher

Oswald zeigt:

Raum für Bücher

Raum für Bücher

Raum für Bücher

Raum für Bücher

Raum für Bücher

Raum für Bücher

Raum für Bücher

Raum für Bücher

Raum

Raum

Raum

Raum

Raum

Raum

Raum

Raum

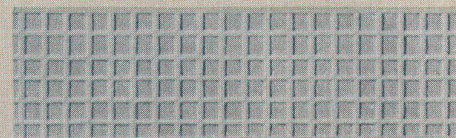
Verlangen Sie den Prospekt
"Oswald zeigt"
und besuchen Sie
den Ausstellungsraum bei

Ph. Oswald
Schreinerei und Innenausbau AG
8154 Oberglatt ZH
Telefon 051 94 5158

Entwurf
Benedikt Rohner SWB
Zürich

Können Sie noch mehr von Ihrem Teppich wünschen?

Wenn ein Teppich weich zu begehen ist, eine sympathische und unempfindliche Oberfläche hat, durch seine schöne Farbe dem Raum die Note ruhiger Behaglichkeit verleiht, dazu eine bisher nicht gekannte Verschleissfestigkeit aufweist, sodass er sich selbst bei stärkster Benützung im Büro, Verkaufslokal oder Restaurant nicht verändert – dann ist es der TIARA-ENKALON, der Wand-zu-Wand-Teppich aus endlos texturiertem Nylon. Er ist geschaffen, Ihnen dauernde, uneingeschränkte Freude zu machen. – Wenn Sie noch erfahren, dass der preiswerte Tiara-Enkalon sich mühelos und rasch beschaffen lässt, auf den Grundriss Ihres Zimmers zugeschnitten und ohne Reststücke geliefert wird, das Verlegen dank dem Waffel-Hafrücken nur durch blosses Einpassen ohne jede Befestigung geschieht und der Teppich trotzdem glatt und unverrückbar wie ein gespannter Belag bis in alle Ecken liegt, lohnt es sich bestimmt, beim nächsten Geschäft, das Teppiche führt, sich die Muster zeigen zu lassen.

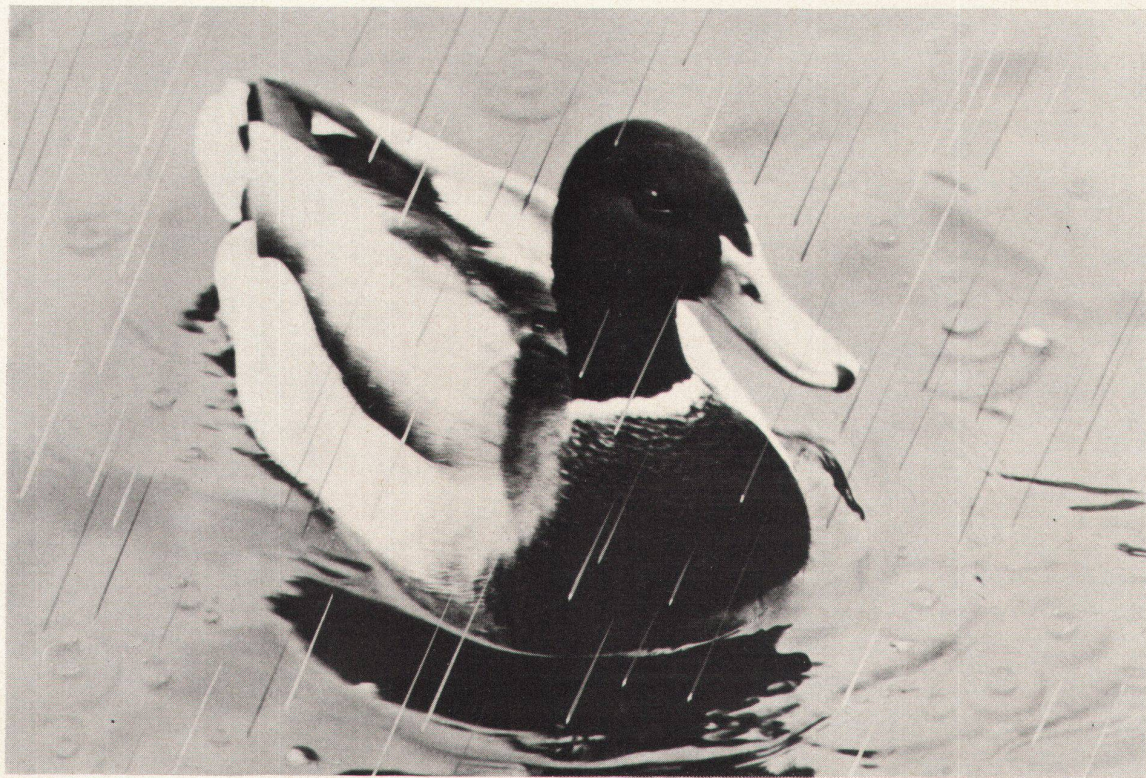


TIARA-Teppichböden werden in Urnäsch hergestellt, in der modernsten Teppichbodenfabrik der Schweiz, einer Gemeinschaftsgründung der Teppichfabrik Tisca, Bühler und der Linoleum AG, Giubiasco. Zwei Firmen, die sich seit Jahrzehnten das Vertrauen von Architekten und Bauherren erworben haben.

The TIARA logo consists of the word "TIARA" in a white, bold, serif font, set against a black rectangular background.The Enkalon logo features the word "Enkalon" in a stylized, cursive script font, with a registered trademark symbol (®) to its upper right. It is positioned on a light gray rectangular background.

TIARA Teppichboden AG, 9107 Urnäsch

Der Ententest beweist es Ihnen...



...Roofmate*FR

isoliert Dächer dauerhaft.

Denn es nimmt kein Wasser auf.

Grosser Trend in Europa zu Roofmate FR - Dachisolation

Bereits Tausende von Architekten und Bauherren verwenden Roofmate* FR als Dachisolation. Kein Wunder: Roofmate isoliert wirklich **dauerhaft**. Wieso? In einem speziellen Extrusionsverfahren entsteht ein Kunststoff-Hartschaum mit vollkommen geschlossenen Zellen und einer hochverdichteten Oberfläche. Das bedeutet: Roofmate ist absolut unempfindlich gegen Wasser von oben und Wasserdampf von

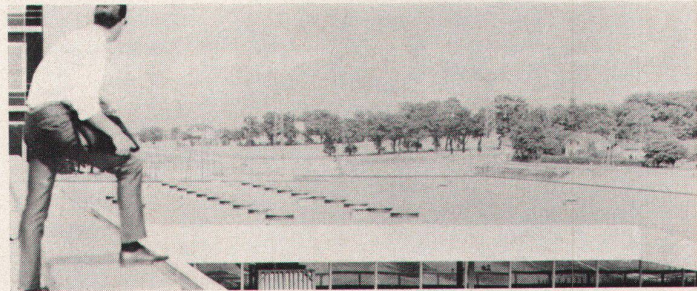
unten. Und es bleibt sein Leben lang massstabil. Es ist unempfindlich gegen normalen Arbeitsbetrieb auf dem Dach während und nach der Verlegung. Dabei ist es ganz einfach zu verarbeiten. Sie sehen: Roofmate senkt Arbeits- und Baukosten. Drastisch. Machen Sie darum den Ententest mit der Roofmate-Ente. Dann wissen Sie alles über Roofmate. Sie brauchen uns nur den Coupon zu schicken.



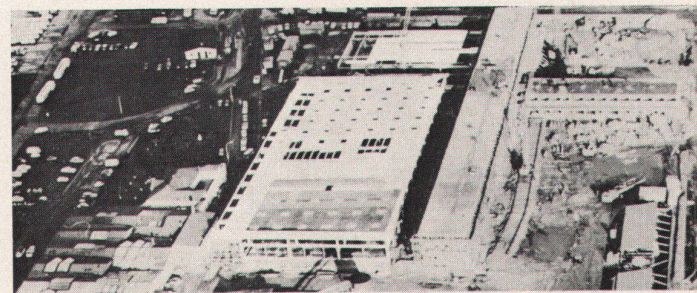
Schweiz — Bergstation Corviglia 2500 m.ü.M. Rauhes Klima: Roofmate wurde zur Dachisolation in der Bergstation Corviglia verwendet. Hier war wesentlich, dass Material verwendet wurde, das den schlimmsten Wetterverhältnissen widersteht.



Frankreich — Olympisches Dorf Grenoble Bessere Raumklima-Gestaltung: Roofmate fand im Olympischen Dorf in Grenoble ausgedehnte Verwendung, weil es die Aufrechterhaltung eines angenehmen Raumklimas in den Wohnquartieren erleichterte. Diese Anforderung wird bei industriellen, kommerziellen und Wohnbau-Projekten immer wichtiger. Roofmate — ein Produkt höchster Qualität — bietet Gewähr, dass diese hohen Anforderungen während der ganzen Lebensdauer des Gebäudes erfüllt bleiben.



Schweiz — Flughafen Genf Verhinderung von Wärmedehnung: 10 000 m² Roofmate wurden im neuen Flughafengebäude Genf verlegt, weil es die bei Wärmedehnung auftretenden Spannungen in der Dachterrasse verhindert.



Deutschland — Flughafen Hamburg, Luftfrachtgebäude Verhütung von Beschädigungen durch Dacharbeiten: 10 000 m² Roofmate wurden beim Bau des Luftfrachtgebäudes des Flughafens Hamburg verwendet. Roofmate wurde besonders deshalb gewählt, weil es gegen die Feuchtigkeitseinwirkung, wie sie bei umfangreichen Dachbauarbeiten entsteht, unempfindlich ist.

Dow heute in Europa

Dow ist einer der grössten Chemie-Konzerne der Welt. Mit weit gespanntem Programm: Entwicklung, Herstellung und Verkauf von Kunststoffen, Chemikalien, Metallen, Bio-Produkten, Verpackungsmaterial und Verbrauchsgütern in allen Teilen der Welt. Dow verkauft in Europa. Und Dow **produziert in Europa**.



* Warenzeichen — The Dow Chemical Company

Roofmate FR dauerhafte Dachisolation

Verkauf für die Schweiz:

Schneider + Co. AG, Scheideggstrasse 2
8401 Winterthur Tel. (052) 2913 21

Noch heute: den Ententest

Senden Sie uns diesen Coupon, und wir schicken Ihnen die Roofmate-Ente. Legen Sie sie ins Wasser — 5 Minuten oder 5 Wochen — und sehen Sie, wie sie trocken bleibt. Durch und durch.

An:
Dow Chemical Europe S.A.,
Lavaterstrasse 93, 8027 Zürich.

Ich möchte den Ententest machen.
Bitte senden Sie mir die Roofmate-Ente.

w

Name _____

Berufsstellung/Firma _____

Strasse _____ Ort _____

HOLZ IST SACHE DER HIAG

Wir meinen das wörtlich. Die Hiag importiert Holz aus der ganzen Welt, aus den wichtigsten Produktionsländern, Hölzer für den Innen- und Aussenbau. Die Hiag importiert in Schiffsladungen und Grosspartien. Wir führen ständig um die 19 000 Kubikmeter Schnitt- und Hobelware, trocken unter Dach gelagert. Darum fragen Sie uns, wenn es um Holz geht: Holz kann zu unserer gemeinsamen Sache werden.



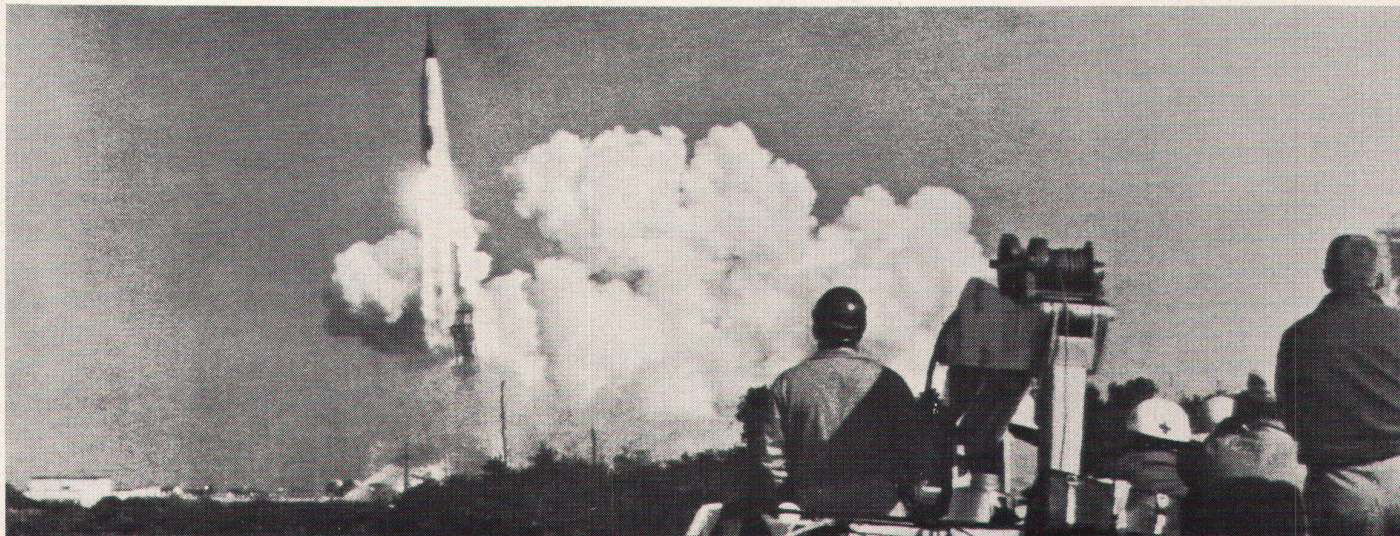
hiag

Hiag Holzindustrie AG
9430 St. Margrethen
071/711201



Villa in Frick, Decke aus Douglastäfer

Überall wo es darauf ankommt...



...Chromnickelstahl

Die Raketentechnik braucht Werkstoffe, die unbeschadet durchs Feuer gehen. — Die Wahl fiel auf Chromnickelstahl.

Ein Material, das solchen extremen Beanspruchungen widersteht, bewährt sich auch im irdischen Alltag:

In der Haushaltsküche zum Beispiel.

Es gibt praktisch kein Material, das alle Vorzüge des Chromnickelstahls in sich vereint: Hitze- und wasserbeständig — enorme Lebensdauer — Korrosionssicherheit — Elastizität — Hygiene — Schönheit.

Daher fabriziert die Walter Franke AG Abdeckungen wie Spültische nur aus Chromnickelstahl. Jahrzehnte umfassender Erfahrung im Umgang mit diesem Werkstoff und in der Ausstattung moderner Haushaltsküchen machen dieses Unternehmen zum besten Partner für Sie.

Wenn Sie mit Chromnickelstahl bauen: Vertrauen Sie sich dem Spezialisten an — der Walter Franke AG in Aarburg.

Der Fachmann rät Ihnen:

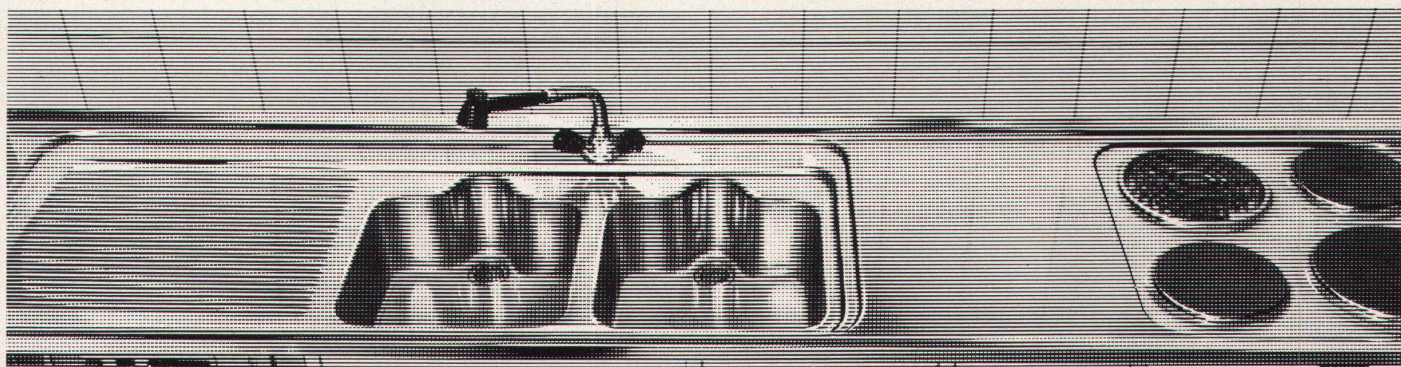
Überall, wo mit Wasser gearbeitet wird (am und um den Spültisch) und wo Hitze auftritt (also rund um das Kochzentrum), brauchen Sie Chromnickelstahl.

Walter Franke AG liefert:

Abdeckungen — Spültische — Haushaltsküchen — Grossküchen — Zivilschutzküchen — Fassadenelemente — Türen und Fenster — Behälter und Apparate.

Dokumentation:

Zu jedem Franke Arbeitsgebiet ist umfangreiches Dokumentations- und Referenz-Material erhältlich. Bitte geben Sie Ihre Interessen bekannt.



FRANKE

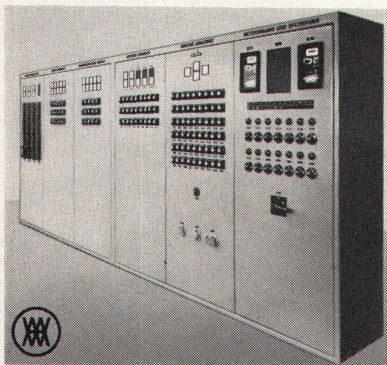
der führende Verarbeiter von Chromnickelstahl

Walter Franke AG
4663 Aarburg/Schweiz
Telefon 062/77 41 41

**Wenn Qualität
entscheidet:
Verteilanlagen von XAMAX!**



QUALITÄT



Verteilanlagen in jeder gewünschten Grösse! Für jeden Verwendungszweck! XAMAX baut sie seit XY Jahren! Formschön, raumsparend, freistehend, transportabel oder für den Einbau. Ganz nach Wunsch, den Bedürfnissen Ihres Betriebes angepasst!

XAMAX-Verteilanlagen haben sich seit Jahrzehnten bestens bewährt. Sorgfältige und übersichtliche Verdrahtungen sowie die Verwendung von nur bestem Material gewährleisten ihren störungs- und wartungsfreien Betrieb! XAMAX-Verteilanlagen können nach dem Baukastenprinzip innert kürzester

Frist beliebig verändert bzw. erweitert werden.

Unterbreiten Sie uns Ihre Probleme! Ein direkter Kontakt mit unseren Fachleuten kommt Ihnen sicherlich zugute, wenn es darum geht, die für Ihren Betrieb bestgeeignete Lösung zu finden. Wir stehen Ihnen jederzeit gerne zur Verfügung!

xamax

XAMAX AG, 8050 Zürich, Birchstr. 210



Dies ist ein Vorschlag aus der Fülle von 261·267 möglichen KELLCO- Farbkombinationen

Nutzen auch Sie die Vorteile dieser
weiten Auswahl – sie bietet Ihnen
Gewähr für individuelle Farbgestaltung.
Wo immer Sie Kunststoffplatten
vorschreiben – mit KELLCO gehen
Sie kein Risiko ein, denn KELLCO-
Kunststoffplatten sind fabrikgarantiert.

200 weitere, ausgewo-
gene und von einem
kompetenten Fachmann
zusammengestellte
KELLCO-Farbkom-
binationen finden Sie
in Tabellenform auf der
Rückseite jeder
Original-KELLCO-Farb-
wählscheibe (sie ist bei
uns kostenlos erhältlich).



KELLCO-Farbwählscheibe 1968

Harmonisateur de couleurs KELLCO 1968

Übersicht über die gesamte KELLCO-
Kunststoffplatten-Kollektion
Einfaches Hilfsmittel zur schnellen und
leichten Bestimmung von KELLCO-
Farbkombinationen

Wo immer Sie auch Kunststoffplatten
vorschreiben – mit KELLCO gehen Sie
kein Risiko ein!

vue d'ensemble sur la collection
complète des stratifiés KELLCO
moyen très simple pour la détermination
rapide et facile des colorations
KELLCO

Partout où vous prescrirez l'usage de
revêtements stratifiés, soyez assuré qu'avec
KELLCO aucun risque vous ne prendrez!

1968

Keller+Co AG 5313 Klingnau Telefon 056/45 27 70

Keller+Co AG 5313 Klingnau Telefon 056/45 27 70

dekoral

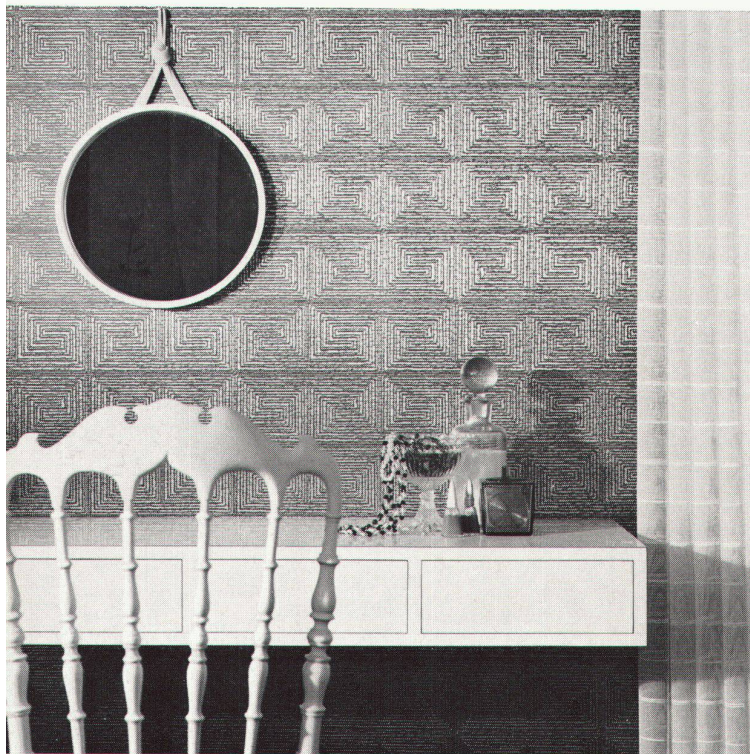
Echt-Kupfer Kunststoffplatten

Reduktion 1:4

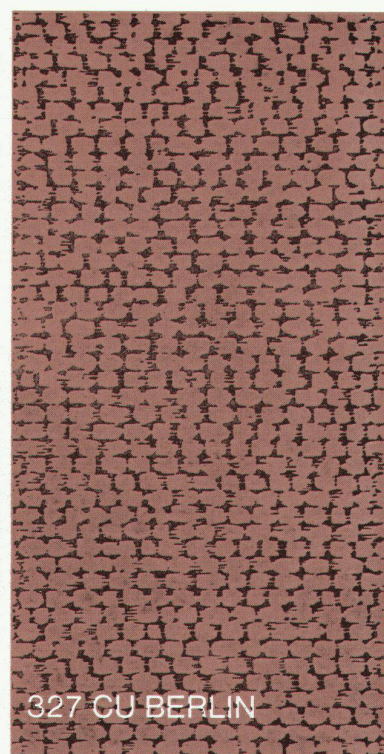
Dekoral ist eine neue – Echt-Kupfer-Kunststoffplatte, deren reliefartige Oberfläche mit einem Speziallack gegen Oxydation geschützt ist.

Dekoral – Echt-Kupfer-Kunststoffplatten können von jedem Schreiner leicht verarbeitet werden und sind für Architekten und Innenarchitekten ein ideales Gestaltungsmaterial.

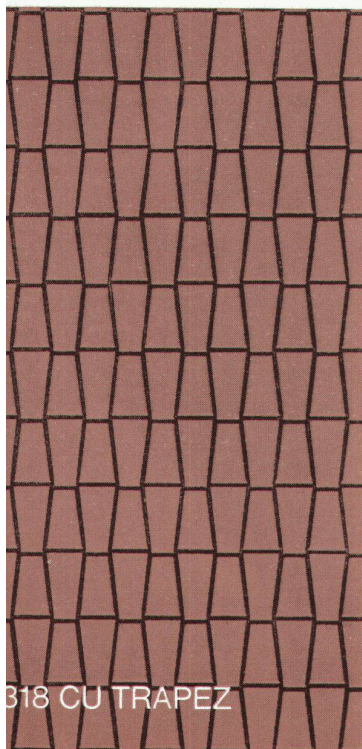
Dekoral – Echt-Kupfer-Kunststoffplatten (1,3 mm dick) sind in der Abmessung 170×122 cm sowie mit den unten abgebildeten Mustern – wahlweise mit seidenmatter oder glänzender Oberfläche – über den Fachhandel lieferbar. Zur Lösung von Problemen der Anwendung und Verarbeitung steht Ihnen der kostenlose Beratungsdienst jederzeit zur Verfügung.



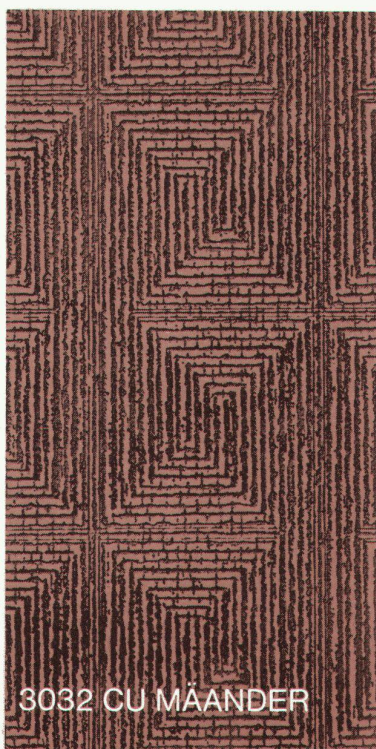
HAMMERSCHLAG



327 CU BERLIN



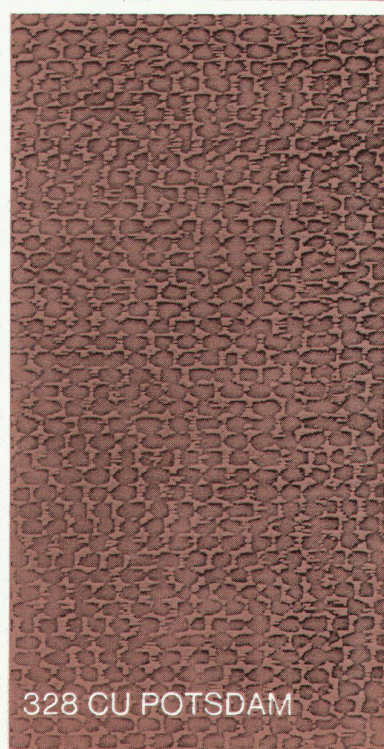
318 CU TRAPEZ



3032 CU MÅANDER

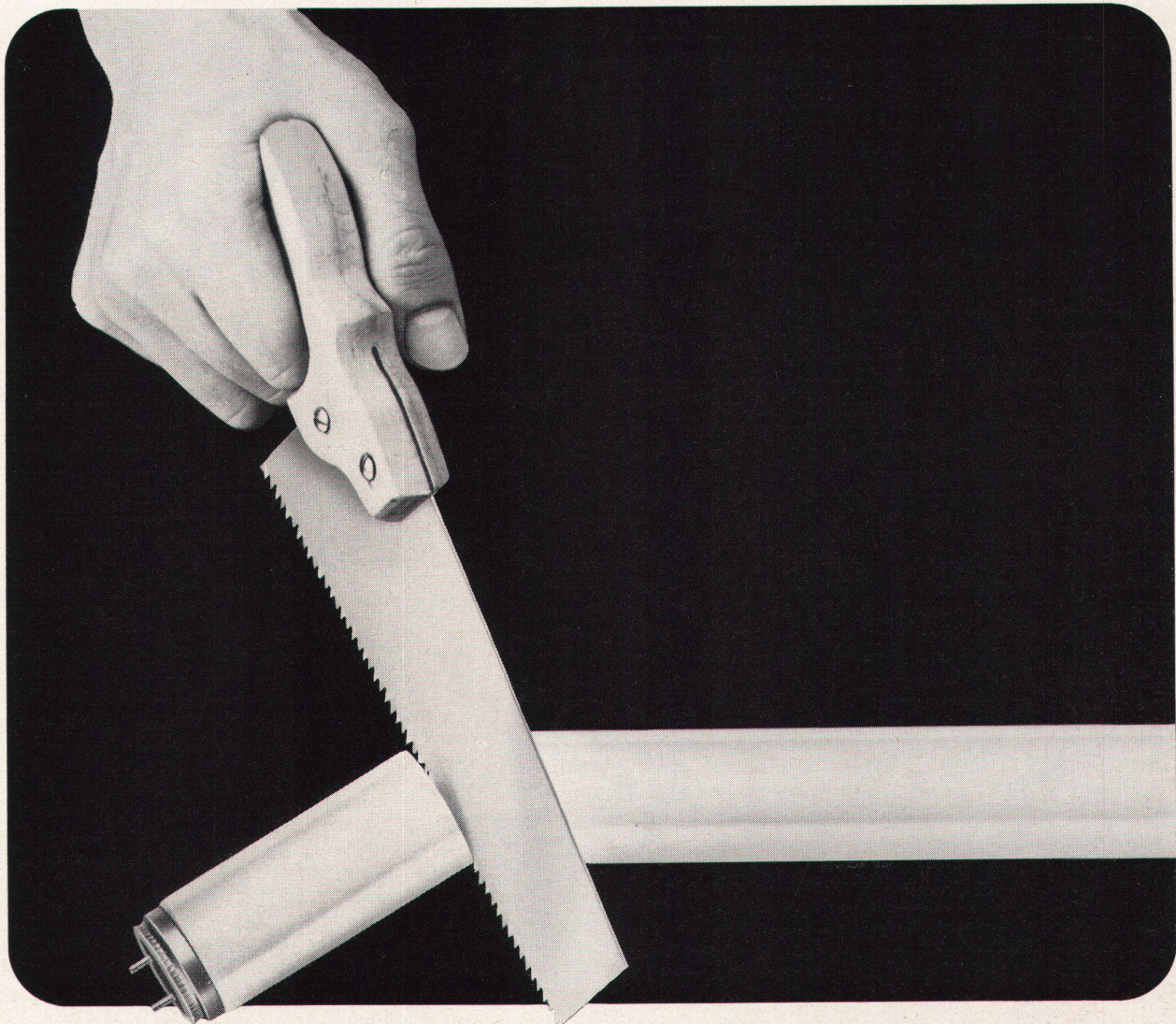


306 CU KAIRO



328 CU POTSDAM

Keller+Co AG 5313 Klingnau Telefon 056 / 45 27 70



«Aufschneiden» kann jeder!

wenn es um die Qualität von Fluoreszenz-
lampen geht.

Aber die wahre Güte einer Leuchtstofflampe
liegt in ihrem Innern verborgen. Unter einem weis-
sen Glasrohr. Nichts geht also leichter, als bei einer
Fluoreszenzlampe aufzuschneiden. Wie Münch-
hausen. Bei Philips TL-Lampen braucht Herr
Münchhausen nicht aufzuschneiden. Da kann mit
scharfer Säge aufgeschnitten werden. Zum Beweis
der inneren Güte.

Philips TL-Lampen haben 3fach gewendelte
Elektroden und sind darum wenig schalttempfind-

lich. Elektroden mit solch idealen Zündeigenschaf-
ten ergeben eine verlängerte Lebensdauer. Ein
zusätzlicher Elektrodenring verunmöglicht praktisch
dunkle oder schwarze Stellen an den Röhrenenden.

Auch bei der chemischen Zusammensetzung
des Leuchtstoffs hat Philips nicht gespart. Bei
optimaler Lichtausbeute und minimalem Licht-
rückgang bleibt die Lichtfarbe sozusagen konstant.

Konstant wie das Qualitätsniveau der Philips
TL-Lampen. (Damit Sie jede aufschneiden können,
ohne Überraschungen zu erleben.)



PHILIPS



CLOISALL MACHT DIE TREN=NUNG LEICHT



Mit
Paneelen
und diversen
Verglasungen.

Mit Türen und
Einbauschränken.
Für grosse Fronten.
Oder kleine Räume.
Stationär oder mobil.

Was immer Sie für eine Trenn-
wand brauchen, Wernle hält
alles für Sie im CLOISALL-
Programm bereit.

- Dazu die
Wernle-Dienstleistungen
- Planung und Projektierung
 - Montage auf der Baustelle
 - Ausarbeitung von
Einbauzeichnungen
 - Mobile Service-Equipen

Das elegante, vielseitig anwendbare CLOISALL-Trennwandsystem beruht auf einer technisch ausgereiften Skelett-Konstruktion aus schlanken Aluminium-Profilen.

Ein praktisches Spannelement vermeidet jegliche Beschädigung der Böden, Decken und Wände. Schrauben- und nagellos halten Verkleidungselemente und Verglasungen am Gerüst fest - dank einer genialen Spezialvorrichtung. Die auch das Auswechseln einfach macht.

Frei nach Ihren Bedürfnissen wählen Sie die Wandverkleidung: Paneele (Verkleidungsplatten) in verschiedenen Farben und Ausführungen, Einfach- und Doppelverglasungen für grosse und kleine Flächen. Dazu passende Türen und Schränke.



J. Wernle AG
5024 Küttigen AG
Tel. 064 2416 61



rh 8

Arbeitsgemeinschaft Wernle AG, Küttigen, Schmiedwerk, Wien

**Heute
entscheidet
das
Fingerspitzengefühl, welche
Holzimitation
die
Richtige ist.**



Porenfinish.



Formica Plastics AG
9303 Wittenbach
Tel. 071 98 16 14 / 15
Telex 77 289

Porenfinish sind Kunstharzplatten für Fingerspitzengefühl: Die Oberfläche der PF-Holzimitation ist mit **eingepressten Holzporen** versehen, die nicht nur am ähnlichsten sind, sondern auch beim Betasten dem Holz am ähnlichsten ist. Formica-Porenfinish besitzt eine gleichmässige, lebende Oberfläche, die alle guten Eigenschaften von Kunstharzplatten in sich vereint: hitzebeständig, kratzfest, enorm haltbar, pflegeleicht. Verschiedene Holzmaserungen. Zweckmässige Grössen. Bei erstklassiger Qualität günstige Preise. Verlangen Sie die PF-Musterkollektion.

Porenfinish — in vielen Ländern die meistverkaufte Holzimitation.



Klimatisiertes Verkaufslokal



Kalorien + Vitamine

Die Anzahl Kältekilokalorien, die eine Kältemaschine produziert, bestimmen die Temperatur im Kühlraum und tragen weitgehend dazu bei, die Vitamine der eingelagerten Produkte zu erhalten.

Eine genaue Berechnung der Maschinenleistung ist Voraussetzung für einen rationellen Betrieb. Die Kühlelemente, ihre Größe, Form und Anordnung sowie die Qualität des verwendeten Materials sind mitbestimmend für die gute Funktion und die lange Lebensdauer einer Kühlanlage. Die Erfahrungen einer Spezialfirma ersparen Ihnen zudem Zeit, Ärger und Geld. Diese Erfahrungen besitzen wir, denn wir befassen uns seit über 50 Jahren ausschließlich mit dem Bau von Kühl-, Gefrier- und Klimaanlageanlagen. Zudem verfügen wir über einen Stab erfahrener Ingenieure und Techniker, die jede Anlage nach den neuesten Erkenntnissen der modernen Kältetechnik behandeln. Darum:

Für jeden Kältebedarf

Autofrigo AG 8052 Zürich Schaffhauserstraße 473
Telephon (051) 48 15 55

Vertretungen und Servicestellen in: Basel, Bern, Biel, Charrat, Chur, Fribourg, Genève, Lausanne, Lugano, Luzern, St. Gallen.

moderne
Bauten
moderne
Klimaanlagen

**EKALT
AG**

Basel
061/38 03 92
Bern
031/52 12 77

Kantonsspital Chur

Zur Isolation im Neubau des Kantonsspitals Chur haben wir den Architekten, Herrn Dr. Hartmann und Herrn Naber vom Architekturbüro Hartmann & Co. in Chur einige Fragen unterbreitet. Diese haben uns die beiden Herren wie folgt beantwortet:

1. Frage: Im Mauerwerk des Kantonsspitals Chur haben Sie als Isolation Bausolierplatten aus Flumser Steinwolle vorgeschrieben. Was waren Ihre Gründe dafür?

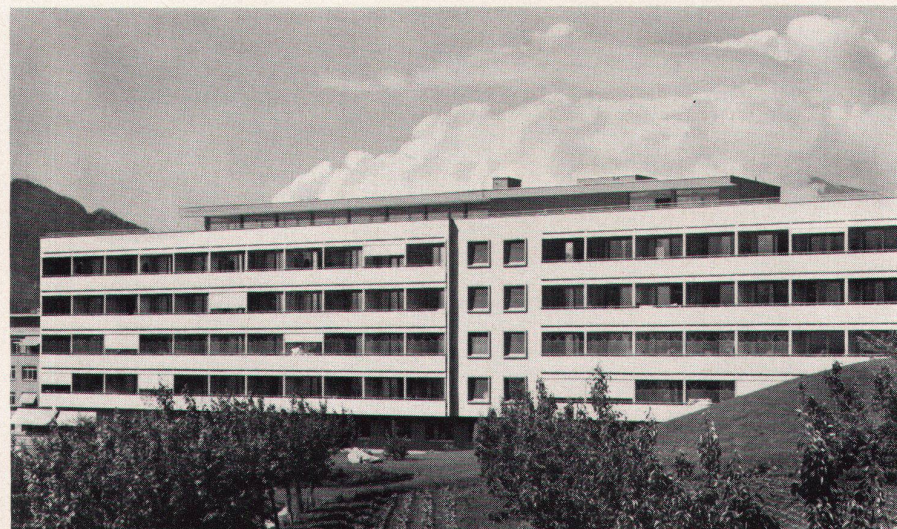
Antwort: Isolationen aus Flumser Steinwolle sind nicht neu. Sie haben sich seit Jahren bestens bewährt. Die verwendete Bausolierplatte entspricht auch vollumfänglich den im Prospektmaterial angegebenen Daten und Eigenschaften. Zudem sind Flumser Steinwolle-Produkte, hergestellt in Ihrer seriösen Schweizer Firma, zuverlässig und preisgünstig.

2. Frage: Welche Eigenschaften sind für Sie bei einem Isoliermaterial massgebend?

Antwort: Beim Konstruktionsaufbau der von uns ausgeführten Bauten gelten in bezug auf die Isolierprodukte für uns folgende Punkte als hinweisend: Erstens muss das Material anorganisch, unverrottbar und feuchtigkeitsunempfindlich sein, zweitens muss es atmen und drittens eine hohe Hitzebeständigkeit aufweisen.

3. Frage: Was betrachten Sie bei der Verarbeitung von Isolationen als sehr wichtig?

Antwort: Die elastische Faserstruktur der Isolierplatte ist in der Baustellenverarbeitung von hoher Bedeutung.



tung. Diese Struktur ermöglicht eine absolut dichte Verfilzung der Stösse und damit eine kompakte, fugenlose Isolierdämmschicht. Ferner ist die Wirkung der dauerelastischen Faser auch bei der Trittschalldämmung von grosser Wichtigkeit.

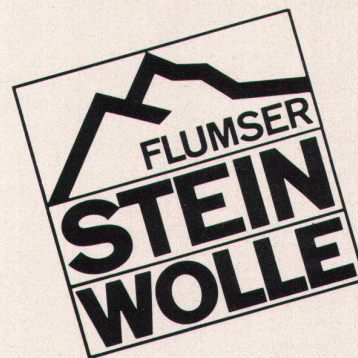
4. Frage: Das Kantonsspital Chur wurde als Betonbau konzipiert. Warum fiel Ihre Wahl hier nicht auf eine Isolation mit Dampfsperre?

Antwort: Dampfsperrschichten in Räumen mit Wechselklima bis 80% relativer Luftfeuchtigkeit sind bei genügender Innenschalenstärke, d.h. bei ausreichender Speicherkapazität nicht notwendig. Sie bringen nur neue Gefahren und Kosten mit sich, ohne dass die Kondensation vollständig vermieden werden kann.

5. Frage: Hat sich Flumser Steinwolle nach Ihrer Meinung auch im Neubau des Kantonsspitals Chur bewährt?

Antwort: Die Flumser Steinwolle hat alle unsere, an die Isolation gestellten Anforderungen erfüllt. Schon seit Jahren verwenden wir mit bestem Erfolg Isolierprodukte aus Flumser Steinwolle.

Wir danken Ihnen, Herr Dr. Hartmann und Herr Naber, für dieses aufschlussreiche Gespräch.



TERSUISSE

Diese Gardine ist eine Test-Gardine. Sie wurde zehnmal gewaschen und anschliessend sorgfältig geprüft.

Das Ergebnis: TERSUISSE-Gardinen sind auch nach häufigem Waschen bügelfrei, gegen Schmutz unempfindlich und reissfest. Sie fallen weich und fliegend, die Dessins kommen in ihrer Schönheit voll zur Geltung. TERSUISSE-Gardinen erhalten Sie in Fachgeschäften und Warenhäusern - eine reiche Auswahl an Voile, Tüll und Marquisette erwartet Sie!

Bezugsquellen bei VISCOSUISSE Abt. Marketing Tel. 041 - 5 21 21

VISCOSUISSE

SOCIÉTÉ DE LA VISCOSE SUISSE/EMMENBRÜCKE



Eternit®

Pelichrom

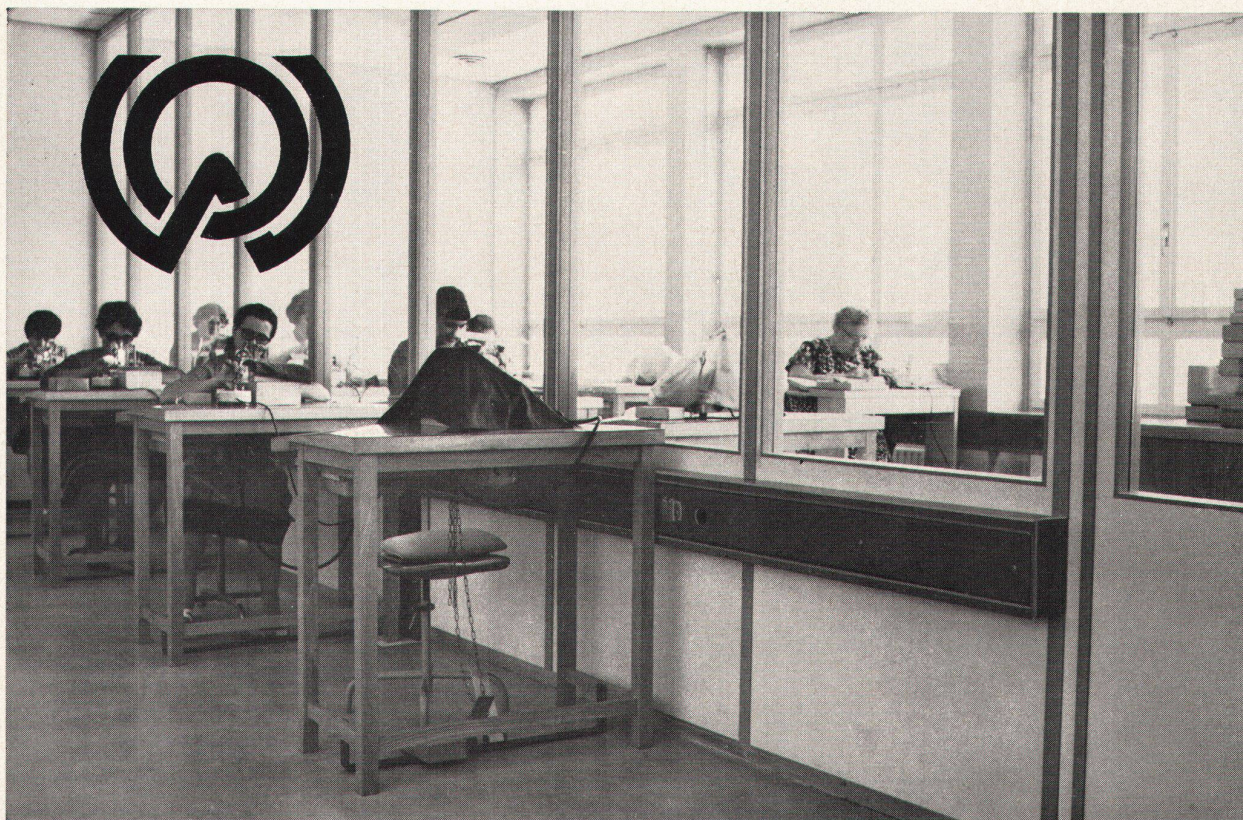
Die farbige Asbestzement-Platte

Großformatige, hochgepreßte und dampfgehärtete Asbestzement-Platten mit eingebranntem und chemisch nachbehandeltem Farbbelag für Außenverkleidungen und Innenausbau. **Pelichrom** ist lichtecht, wetterbeständig, kratzfest, unbrennbar und hat eine matte, nicht spiegelnde Oberfläche. Die Farbskala umfaßt 26 Töne.

Am Geschäftshaus der Schweiz. Bankgesellschaft in Wetzikon wurden die Brüstungen und Storenkästen mit **Pelichrom** weiß nach System Ickler verkleidet. Architekt: Paul Hirzel, dipl. Arch. SIA/BSA, Wetzikon.

Glanz-Eternit AG, 8867 Niederurnen, 058/4 16 71





Fensterbrüstungs- und Wandkanäle

mit isolierender Frontplatte aus Hart-PVC, aus der die Öffnungen für die Einbau-Apparate leicht herausgeschnitten werden können.

Einfache und solide Befestigung der Einbau-Apparate an durchlaufender Ankerschiene.

Saubere Trennung der Starkstrom-, Schwachstrom- und Telefonleitungen.

Möglichkeit zum Einlegen von Leitungen für gasförmige und flüssige Medien.

Erhältlich in verschiedenen Abmessungen. Farben: weiss und grau. Zugelassen von der PTT.

Vielseitig verwendbar in Bureaux, Werkstätten, Laboratorien sowie als Bettenkanal in Spitälern.

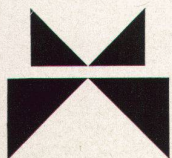
OSKAR WOERTZ

Fabrik elektrotechnischer Artikel, 4002 Basel
Tel. 061/23 45 30



HZ-
Aluminiumfenster
und -Fassaden
für alle Bauten

SBG Schweiz. Bankgesellschaft Zürich-Albisrieden



Metallbau
HZ Konstruktionen
Profilpresswerk

hädri ch ag

8047 Zürich Freilagerstrasse 29 Telefon 051/521252

Unser neues

vidmar team

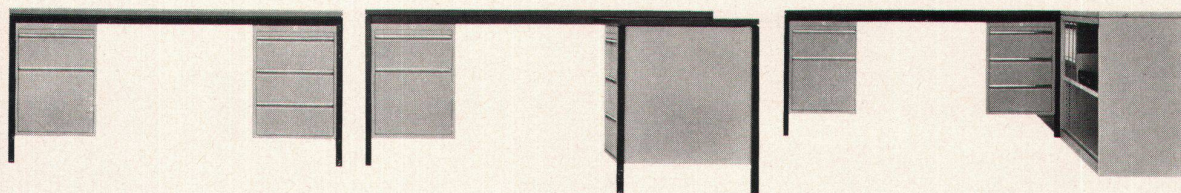
Büromöbel-Programm

ist eine Kombination von
Altbewährtem mit Neuem.

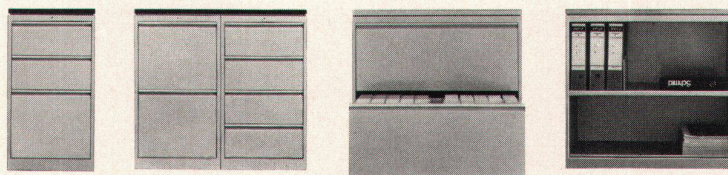
Unsere Pulte und Beistell-
schränke lassen sich dank
ihrer Normierung beliebig
zusammenstellen. **team**

löst Möblierungsprobleme,
ob im Grossraum oder im
Normalbüro. Bewährt und

erprobt ist die Qualität des verwendeten Materials.



Die Beispiele zeigen An-
wendungen, wie **team**
sich kombinieren lässt, vom



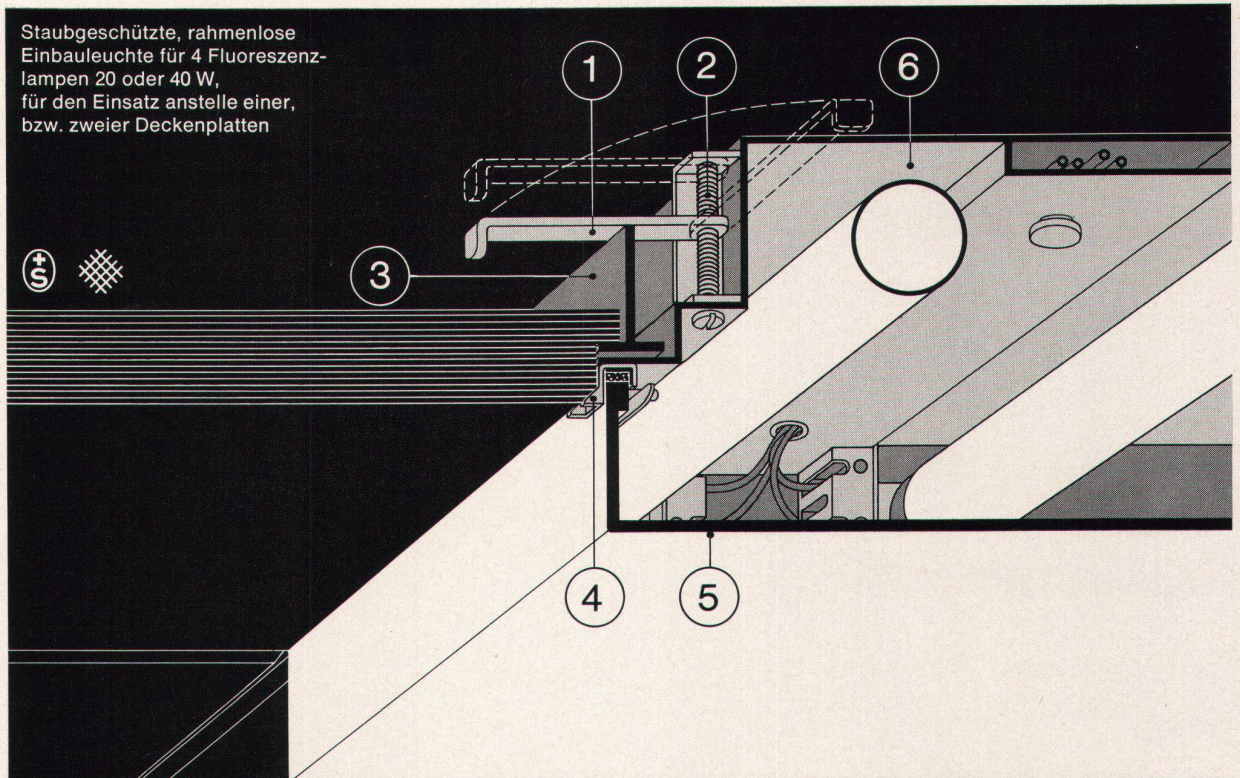
Normalpult über das Winkelpult bis zum Arbeitsplatz mit Beistellschränken, wel-
che die ideale Ergänzung zu diesem zweckmässigen Möblierungsprogramm sind.

Verlangen Sie unseren Detailprospekt VIDMAR 3.T1

A+R WIEDEMAR / BERN

Neuengasse 24 Telefon 031 22 35 94

Staubgeschützte, rahmenlose
Einbauleuchte für 4 Fluoreszenz-
lampen 20 oder 40 W,
für den Einsatz anstelle einer,
bzw. zweier Deckenplatten



An dieser
Leuchtenkonstruktion
muss etwas
ganz Besonderes sein
(...sonst hätte man sie uns
nicht «abgespickt»)

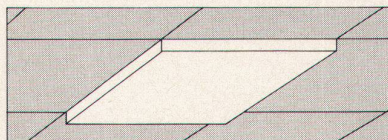


.....**S**timmt . . . Aussergewöhnlich
an dieser «Fluora»-Einbauleuchte für
Plattendecken sind z. B.

● die schwenkbaren Auflage-
bügel (1), welche mit einer Stell-
schraube (2) der jeweiligen Höhe der
Decken-Unterkonstruktion (3) ange-
passt werden können (was ermög-
licht, die Leuchte mit nur wenigen
Handgriffen in Decken verschieden-
artigster Systeme einzubauen);

● oder die Spezial-Schieber-
verschlüsse (4) für die Halterung der
Abdeckung (5) am Leuchtenkasten (6)
(die jederzeit ein müheloses und

sicheres Einsetzen der Abdeckung
gewährleisten, ohne die Decke durch
Druckausübung zu beeinträchtigen).



Apropos Abdeckung: Sie
ist aus opalisiertem Acrylglass von
durchgehend gleicher Dicke und
Festigkeit, nach unserem eigenen
Verfahren scharfkantig gebogen
(ein Verfahren notabene, das uns er-
laubt, unabhängig von fixen Massen
Abdeckungen in genau der Form und
Grösse zu bauen, wie sie für den
einzelnen — für Ihren Fall erforderlich
sind).

Noch mehr über Einbau-
Leuchten dieser Bauart, oder über
das vielseitige «Fluora»-Leuchten-
programm ganz allgemein, erfahren
Sie aus unserem neuesten, ausführ-
lichen Katalog . . . oder noch besser
von unserem lichttechnischen
Beratungsdienst. Beides steht unent-
geltlich zu Ihrer Verfügung.

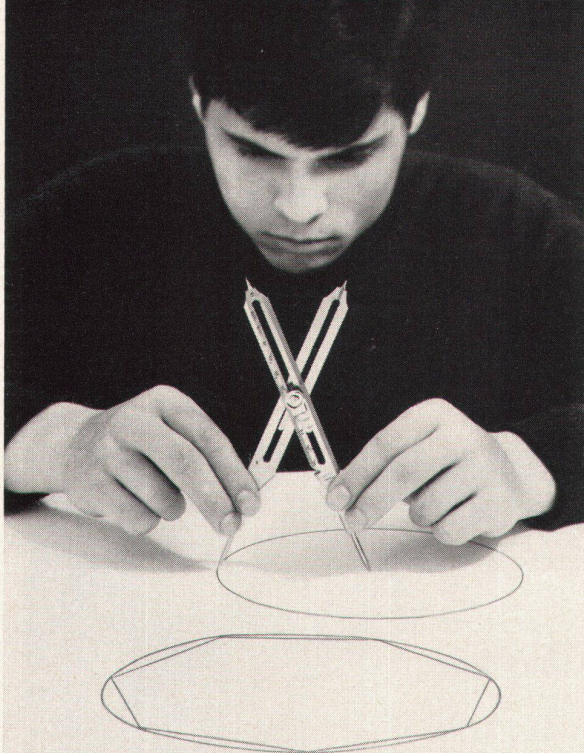
Fluora

Spezialfabrik für Fluoreszenzleuchten,
9102 Herisau, Tel. 071/51 23 63

Kern- Spezialinstrumente für alle Zeichenarbeiten

Daß es Kern-Reißzeuge in allen Größen und für alle Ansprüche gibt, ist seit langem bekannt. Wissen Sie aber auch, daß Kern eine ganze Reihe von Spezial-Zeicheninstrumenten herstellt, mit denen sich viele Arbeiten rascher, exakter und bequemer ausführen lassen?

Heute stellen wir Ihnen vor:



Kern- Reduktionszirkel

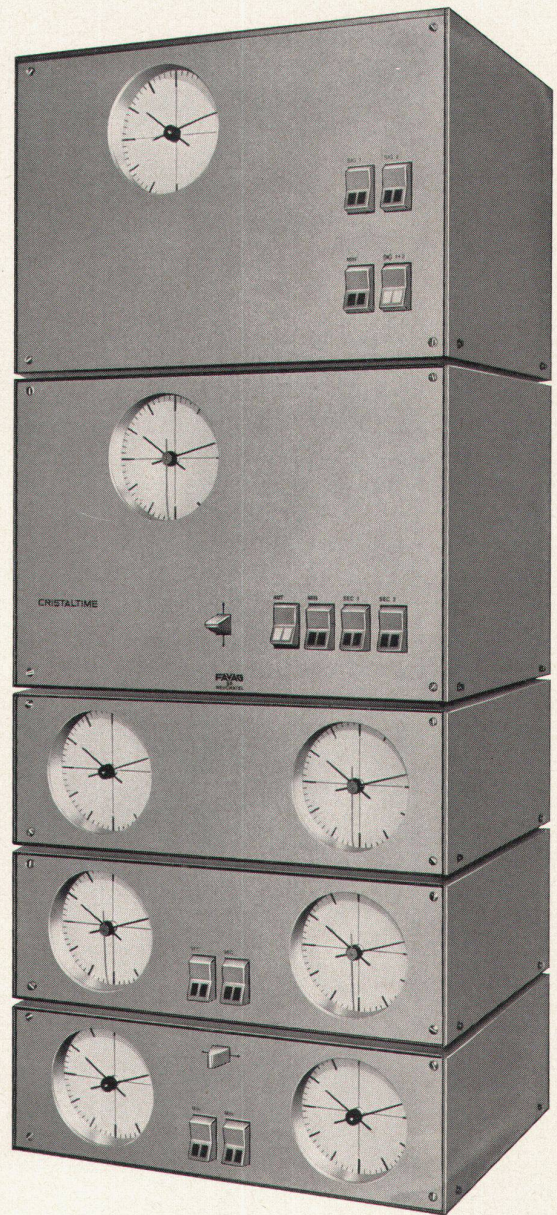
Diese überaus praktischen Präzisionsinstrumente sind sehr vielseitig verwendbar. Einige Beispiele: Übertragen von Strecken in beliebigen Maßstäben. Teilen von Strecken und Kreisumfängen in eine beliebige Anzahl gleiche Abschnitte. Teilen von Strecken in einem bestimmten Verhältnis (z. B. im Goldenen Schnitt).

Überzeugen Sie sich in Ihrem Zeichenfachgeschäft von diesen und vielen weiteren Anwendungen der Kern-Reduktionszirkel.



Kern & Co. AG 5001 Aarau
Werke für Präzisionsmechanik und Optik

CRISTALTIME



FAVAG AG, seit über 100 Jahren in der elektrischen Zeitübermittlung führend, hat eine neue Quarz-Hauptuhr von hoher Präzision, CRISTALTIME, entwickelt.

CRISTALTIME ist so konstruiert, daß sie beliebig erweitert werden kann, um den steigenden Ansprüchen der Unternehmungen, Schulen, Spitäler, Bahnhöfe, Flugplätze, Verwaltungsgebäude usw. gerecht zu werden. Sie besteht aus Standard-Elementen, die aufeinander gestellt werden.

Mit dem Grundelement, der Hauptuhr, können schon 30 Sekunden- und 100 Minuten-Nebenuhren gesteuert werden. Zur Erweiterung der Anlage werden die zusätzlichen Elemente, wie Kontroll-, Translations-, Signalsteuerelemente usw., einfach auf das bestehende Element aufgebaut.

Die garantierte Ganggenauigkeit beträgt 2×10^{-7} , was $\frac{2}{100}$ Sekunden in 24 Stunden entspricht.

Die CRISTALTIME kann durch Einbau eines Empfängers mit den Signalen des Zeitsenders HBG-Prangins synchronisiert werden. Dadurch wird die Ganggenauigkeit auf 1×10^{-11} erhöht; das entspricht ungefähr einer Sekunde in 3000 Jahren.

FAVAG SA NEUCHÂTEL

wie isolieren Sie Zweischalen- Mauerwerk?

Mit Mineralfaser-Platten? Gut so!

Sie verlangen günstigen Isolierwert? $\lambda = 0,029 \text{ kcal/mh } ^\circ\text{C bei } 0^\circ\text{C}$!

Sie wünschen ein hohes Raumgewicht?

Genügen 45 kg/m³?

Wir haben ausserdem Platten mit 70 und 100 kg/m³.

Und Stärken ab 25 mm.

Angenehme Verarbeitung. Starke Karton-Verpackung.

Handliches Format. Prompte Lieferung.

Keine Frage: Sie isolieren Zweischalen-Mauerwerk

mit Roclaine-113

Geben Sie uns Konstruktion, Beheizungsart
und Erstellungsort Ihres Projektes bekannt.

Wir berechnen Ihnen die wirtschaftliche Isolierstärke.

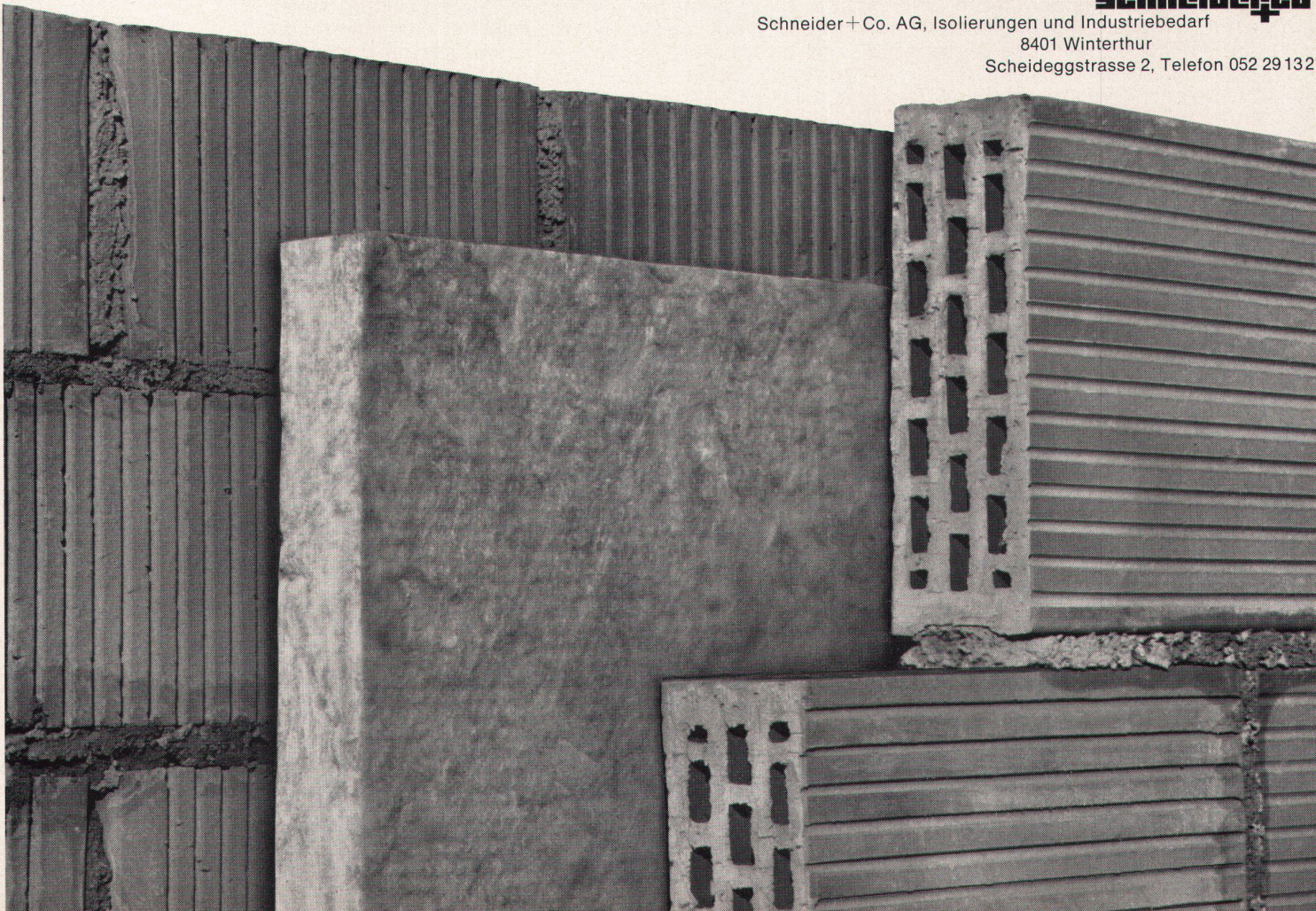
Lieferung von Roclaine-113 durch den Baumaterialhandel oder durch

schneidegg

Schneider + Co. AG, Isolierungen und Industriebedarf

8401 Winterthur

Scheideggstrasse 2, Telefon 052 29 13 2

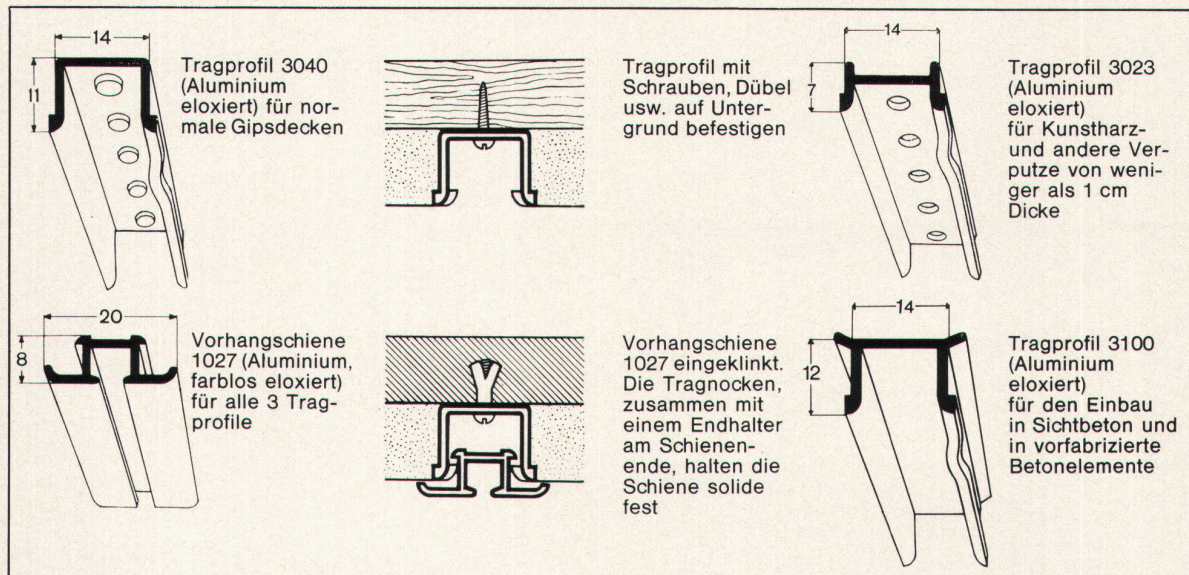




Die perfekte, geräuschlose Einputz- Vorhanggarnitur

Mit der SILENT GLISS-Einputzgarnitur fallen die Vorhänge direkt aus der Decke. Mehr Tageslicht durch volle Ausnutzung der Fensterhöhe! Die zweiteilige Garnitur besteht aus einem der drei Tragprofile 3040, 3023 oder 3100 und der Vorhangschiene 1027, die nach Beendigung der Malerarbeiten nur noch in das Tragprofil eingeklinkt wird. Die seitli-

chen Fugendeckel bei der Vorhangschiene 1027 überdecken die Risse zwischen Tragprofil und Verputz und verhindern, dass der Vorhang am Verputz schleift. Abgebogene Garnituren mit Radius 15 cm. Selbst schwere Vorhänge gleiten leicht und leise in der eleganten und bewährten SILENT GLISS-Einputzgarnitur.



R = International geschützte Marke der ersten geräuschlosen Vorhangeinrichtungen der Welt

Handmuster, Referenzen, Prospekte und Montageanleitung durch

Metallwarenfabrik F. J. Keller + Co. 3250 Lyss Tel. 032 84 27 42-43



Eidgenössische Technische Hochschule, Zürich — Physikneubau. Arch.: A. Steiner/W. Gehry.

...wird diese grosszügige Erweiterung der Eidgenössischen Technischen Hochschule in Zürich den Studenten zugänglich sein. Unseren zukünftigen Ingenieuren wird sie jene Bildungsmöglichkeiten bieten, die an der Schwelle des 21. Jahrhunderts unentbehrlich sind.

Die lufttechnischen Anlagen von Lehrräumen für angehende Spitzenkräfte müssen selbstverständlich den höchsten Ansprüchen genügen. Wie zahlreiche Hersteller grosser Bauten zuvor hat die Bauherrschaft Technicair mit einem Teil dieser Aufgabe beauftragt. Hauptsächlichster Grund dieser Wahl: Die Tätigkeit der Technicair-Forschungsabteilung, wo zahlreiche Spezialisten für Fragen der Kälte, Wärme, Schalltechnik und Regelung jedes Problem bis zur Erreichung der wirtschaftlichsten und optimalen Lösung unter-



Genf - Lausanne - Freiburg - Sitten
Biel - Bern - Zürich - Lugano

technicair

suchen. Der firmaeigene Computer bewältigt die bei solchen Studien unvermeidlich zahlreichen Berechnungen. In Laboratorien mit Einrichtungen zur Messung von Staubgehalt, Lärm, Fördermengen, Druck und Temperaturen werden die theoretischen Ergebnisse geprüft. Die systematische Analyse der Erfahrung in der Praxis führt zur Festsetzung sicherer Leistungsdaten für Anlagen, deren kompakte Bauweise und durchdachte Anordnung zudem vernünftige Ausnutzung des verfügbaren Volumens gewährleisten.

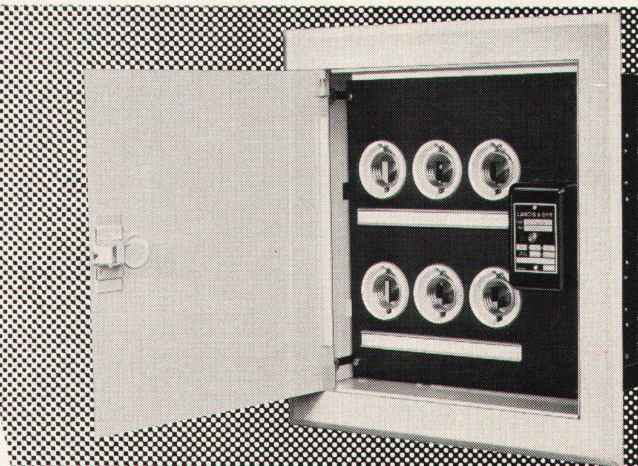
Die Paarung von individueller Untersuchung der Probleme mit den vielfältigen Möglichkeiten weitgehend normalisierter Elemente ergibt eine wirtschaftliche Technicair-Lösung — das für sämtliche Kälte- und Wärmetechniken vollgerichtete Unternehmen.

ZE

Unterputz-Verteilkasten mit Türe

Die moderne, preisgünstige Unterputz-Verteilanlage für Wohnungen, Büros, Geschäftshäuser usw. wird normalerweise mit 4, 8 oder 12 Sicherungselementen oder verschiedenen Apparaten geliefert.

Verkauf durch Elektro-Material AG und andere Grossisten



Peikert baut Schulen

Als Beispiel Ostermündigen, wo ein vorfabriziertes Schulhaus mit Peikert-Elementen gebaut wird.

Der Abstimmungsbeschluss von 304 Ja gegen 114 Nein ist deutliche Zustimmung zum wirtschaftlichen Peikert-System, das durchstudiert und geprüft ist.

Die dringend benötigte 24klassige Primarschulanlage Rüti kann bereits im Frühjahr 1969 eröffnet werden.

Die beauftragten Architekten, J. Höhn und Rud. Lehmann, erstellen die 30 Raumeinheiten – in Zusammenarbeit mit dem lokalen Baugewerbe – in ziemlich genau 10 Monaten. Die reine Montagedauer beträgt dagegen nur 8 Wochen. Diese sehr kurze Bauzeit spart teure Zinsen – und der Gemeinde das sonst unvermeidliche Provisorium.

Sinnvoll eingesetzte Vorfabrikation ist eben ein sehr wirkungsvolles Mittel zur Lösung der Bau- und Finanzprobleme aller Gemeinden.

PEIKERT

Peikert Bau AG, 6300 Zug
Industriestr. 22, Telefon 042 4 93 93

Tonwerk Döttingen
Inhalt 1 Million Liter



betontanks



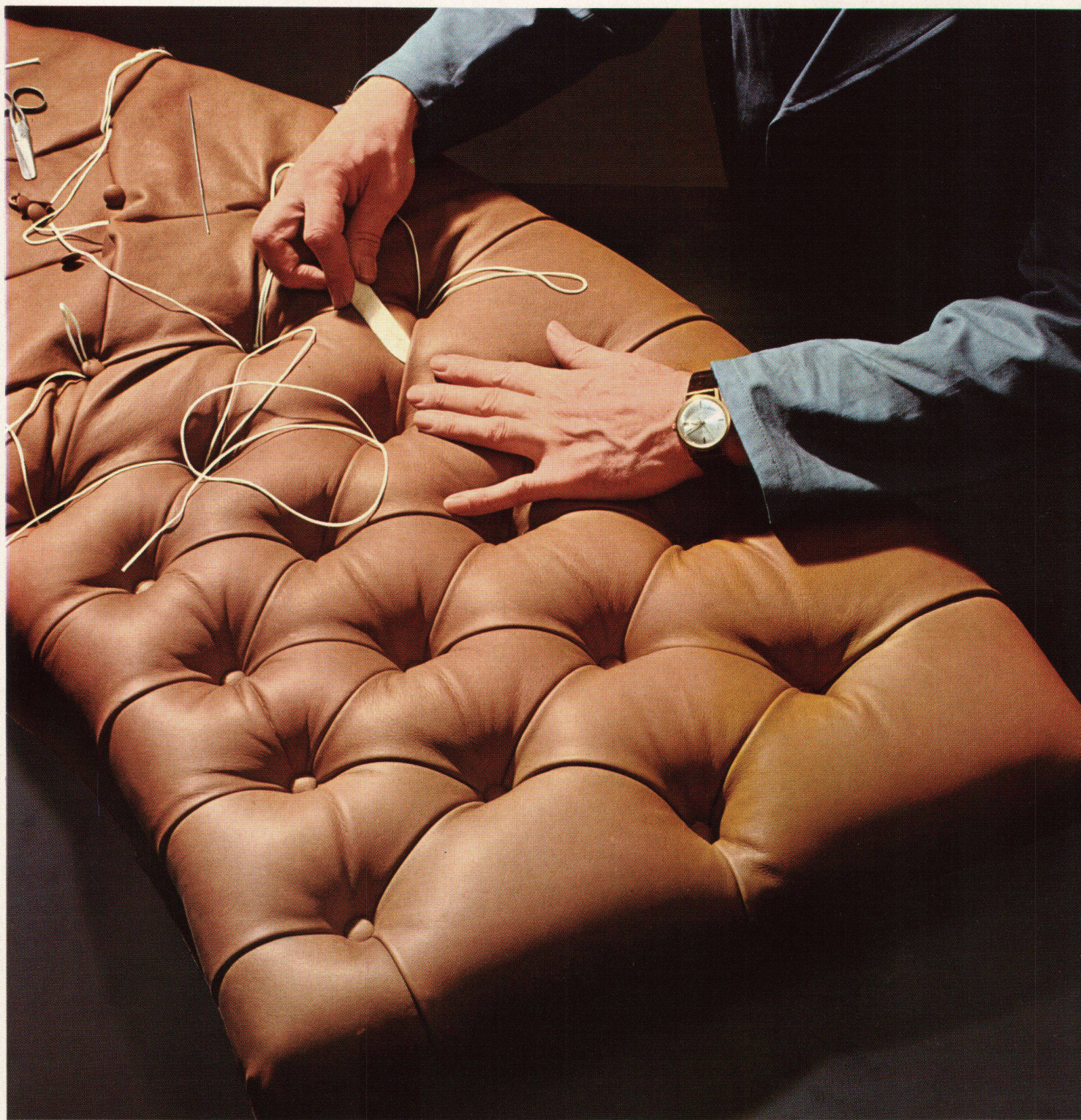
für Heiz- und Dieseloel

Spezialauskleidung mit elastischer Dauerbeschichtung. (Auch alte Tanks beschichtbar!)

tankbau **otto schneider zürich**

8057 zürich frohburgstr. 188 tel. 051 26 35 05

echtes Leder



Verkauf: Gut & Co. 8152 Glattbrugg ZH

**LACAR
NAPPA**

das Schweizer Polsterleder
für die Hand des Könners
zur Freude des Kenners -
charaktervoll ledrig -
weich, farbecht und langlebig

LACAR NAPPA

**Das Schweizer Möbelleder
für die moderne Wohnkultur**

3 Ausführungen:

LACAR-NAPPA

Das Standard-Möbelleder, das alle Strapazen aushält

LACAR-NAPPA ist chromgegerbt und mit Anilinfarben durchgefärbt. Seine Oberfläche ist mit einem feinen, leicht pigmentierten Lackfinish ausgerüstet, der dem Leder seine hervorragenden Gebrauchseigenschaften vermittelt:

Wasser- und ölfest, abwaschbar mit Seifenwasser, lichtecht und nicht abfärbend.

Je nach der verwendeten Rohware ist LACAR-NAPPA mit verschiedenen Narbenprägungen in entsprechenden Preislagen lieferbar.

Pflegehinweise:

Flüssigkeiten und Schmutz aller Art dringen nicht in das Leder ein und können daher leicht abgewischt werden. Gelegentlich mit schwachem Seifenwasser reinigen, gut trocknen lassen und mit farbloser Schuhcreme mittels Wollappen polieren.

Nie Silicon verwenden!

LACAR-NAPPA ANILIN

Das Möbelleder für Ledernarren

In voller Weichheit chromgegerbt, mit besten Anilinfarben durchgefärbt, mit Scotchgard imprägniert – Leder, wie es nicht schöner sein könnte.

Seine ausgesuchte Rohware bedingt allerdings einen hohen Preis; seine natürliche Oberfläche ist etwas delikat und sollte vor greller Sonne geschützt werden.

Pflegehinweise:

Zur Vorbeugung Leder schon am neuen Möbel mit Scotchgard-Spray behandeln. Wasser-, Getränke- und Schmutzflecken sofort feucht abwischen.

Fett- und Ölflecken sowie Handgriff- und Kopfliegstellen feucht mit etwas Handseife reinigen, dann mit sauberem Wasser nachwischen. Nach vollständiger Trocknung mit weissem Radiergummi reiben, bis Farbe wieder ausgeglichen. Anschliessend mit Scotchgard-Spray nachbehandeln.

VELCAR-NAPPA

Das Wildleder unter den Möbellehern

Velcar-Nappa ist hergestellt wie LACAR-NAPPA Anilin, wird aber umgekehrt aufgezogen, das heisst, die Leder-Innenseite wird herausgekehrt. Dementsprechend ist diese Seite mit Scotchgard imprägniert.

Velcar-NAPPA ist preisgünstig, unempfindlich gegen Kratzer und nicht sehr heikel.

Pflegehinweise:

Gleiche Pflege wie bei LACAR-NAPPA ANILIN. An Stelle des Radiergummis kann eine Wildlederbürste verwendet werden.

Hersteller: Max Gimmel AG, Gerberei, 9320 Arbon

Verkauf: Gut & Co. 8152 Glattbrugg, Tel. 051 834411



Versteckspiel?



keineswegs!
unsere Produkte
gehören zu den allerbesten —
auch wenn wir sie diesmal «in und hinter»
einem Briefumschlag
verstecken.

(und dies tun wir auch nur,
um Ihre Zeit zu sparen — aber bitte, lesen Sie
«in und hinter» diesem Couvert . . .)



NOVOPAN

7 Gründe!

und diese sollten Sie sich stets
in Erinnerung rufen, ehe Sie sich
für irgendeine Spanplatte
entscheiden:

NOVOPAN unübertroffenes Stehvermögen
NOVOPAN wirtschaftliche Dimensionen
NOVOPAN dämmt Schall und Lärm
NOVOPAN isoliert gegen Kälte und Wärme
NOVOPAN ist feuerhemmend
NOVOPAN kostenloser Beratungsdienst
NOVOPAN instruktive Nachrichtenblätter

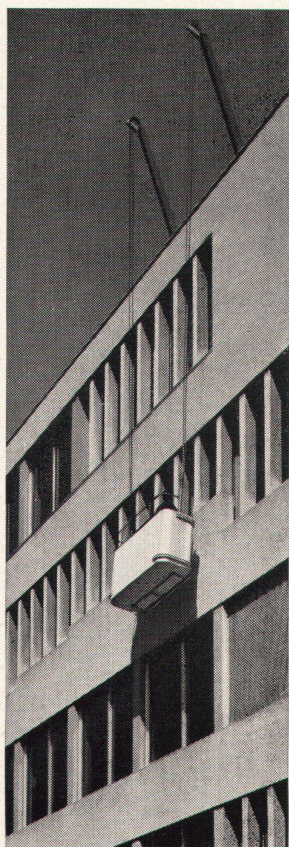
Verlangen Sie bitte Muster und Prospekte. Zusammen mit der Bestellkarte und dem anperforierten Briefumschlag — hinter welchem wir die Produkte NOVOPAN und NOVOPHEN «versteckt» haben geht dies mühelos und mit kleinstem Zeitaufwand.

Neu: NOVOPHEN-Spanplatten

NOVOPHEN ist eine klimafeste, dreischichtige — auf Phenolharz-Basis — wasser-, ja sogar kochfest verleimte Qualitätsspanplatte.

NOVOPHEN-Platten widerstehen kurzfristigen Wassereinbrüchen und extremer Luftfeuchtigkeit.

NOVOPHEN-Platten eignen sich vor allem für: Schreiner- und Zimmerarbeiten in feuchtigkeitsgefährdeten Bauten der Industrie und Landwirtschaft — für Fußböden, abgesicherte Fassadenelemente, Dachschalungen, Klimakanäle, Luftschächte usw.



Die Schwebebühne Mannesmann

schaft die besten Voraussetzungen, Hochhaus-Fassaden und -Fenster zu pflegen und zu reinigen, Korrosionsschäden und Verunreinigungen durch Ruß im Frühstadium zu erkennen, die verschiedenen Verbindungen und Elemente zu kontrollieren.

Projektieren Sie beim Hochhaus eine Schwebebühne Mannesmann. Sie ist nicht nur vorteilhaft im Preis, sie senkt auch die Fassadenreinigungskosten auf Jahre hinaus und entspricht punkto Sicherheit sämtlichen Vorschriften.

Verlangen Sie Unterlagen oder technische Beratung durch unsere Fachleute.

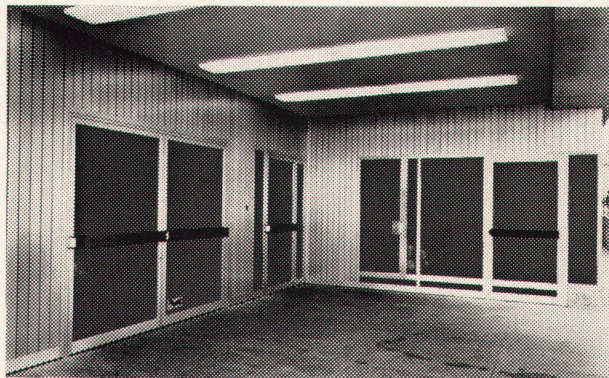
Conrad Kern AG

Althardstraße 147

8105 Regensdorf

Telephon 051 71 21 21

Preislich vorteilhafter



sind Fenster und Türen in Ganzaluminiumkonstruktion

Verlangen Sie unsere Offerte

F. Jenni, Metallbau, Mattenenge 6-8
Bern, Telefon 031 22 49 49



NORDISK Küchenabzugshaube



Kein Kochdunst mehr in der Küche
dank der neuen NORDISK-Küchenabzugshaube

- Sehr hohe Luftleistung
- 2 Geschwindigkeiten
- Geräuscharm
- Wirksame Fettfilter
- Ideal zum Reinigen
- Herdbeleuchtung
- Entspricht den Normmassen
- SEV-geprüft
- 1 Jahr Garantie

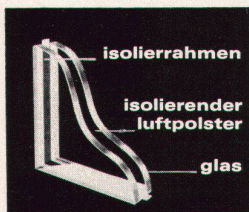
PREIS: Fr. 360.-

Verlangen Sie bitte Unterlagen bei:

Werner Kuster AG 4132 MuttENZ 2/Basel

Hofackerstrasse 71, Telephon 061 42 12 55

Büros: 1000 Lausanne Rue de Genève 98 Tel. 021 25 01 68
9014 St. Gallen Zürcherstrasse 178 Tel. 071 27 25 44
8048 Zürich 9/48 Hohlstrasse 419 Tel. 051 54 14 33



ISOLIERGLAS BSN ringsum randverschweisst.
Alterungsbeständig, Schutz gegen Kälte, Verhin-
derung von Beschlag, Verminderung von Heiz-
ungskosten, Schalldämmung (30 bis 40 dB).

Ein Produkt der **BSN**

Fragen Sie unsere Vertretung in der Schweiz: Verres Industriels S.A. 2740 Moutier-Schweiz- Telephon (032) 93 32 44

COMPACTUS



COMPACTUS



COMPACTUS



COMPACTUS



COMPACTUS



Haben Sie wirklich Ihr Büro,
Archiv, jedes Lager und jeden
Abstellraum oder Ihre Garage
mit einer raumsparenden
Compactus-Anlage ausgerüstet?
Haben Sie den letzten m² Ihrer
Räumlichkeiten zweckmäßig
und wirtschaftlich genutzt?

Wenn Sie planen — planen Sie
nicht ohne uns!
Rufen Sie Tel. Nr. 051 47 84 47!
Unsere Spezialisten stehen
zu Ihrer Verfügung.

Compactus-Rollschränke
Compactus-Rollgestelle
Compactus-Rollbühnen
Compactus-Garagen

Ingold Compactus AG
Ing.-Büro für raumsparende Planung
Mittelstraße 18 / Höschgasse 21
8034 Zürich
(051) 47 84 47 / 48 / 49

COMPACTUS



Zum modernen Bau die moderne **+GF+ Fassadenverkleidung**

Als ebenso schön wie vorteilhaft erweisen sich die modernen Fassadenelemente aus **+GF+** Leichtmetallguss. Ihre lebendige Oberfläche wirkt natürlich und ansprechend. Aber nicht nur das. In diesen neuen **+GF+** Aluminium-Fassadenplatten stecken weitere Vorteile, wie geringes Gewicht, einfache Montage, gute Witterungsbeständigkeit, Stabilität und — ein vorteilhafter Preis.

Ein neuartiges Herstellungsverfahren erlaubt, Kundenwünsche hinsichtlich Oberflächen-gestaltung und Ausführung weitgehend zu berücksichtigen.

Verlangen Sie unseren Prospekt Lg 3041 und lassen Sie sich von uns näher informieren.

Georg Fischer Aktiengesellschaft, Schaffhausen

Postadresse: 8201 Schaffhausen

Telephon: (053) 8 11 11

Lg 135/1a



Milchzentrale Dietikon

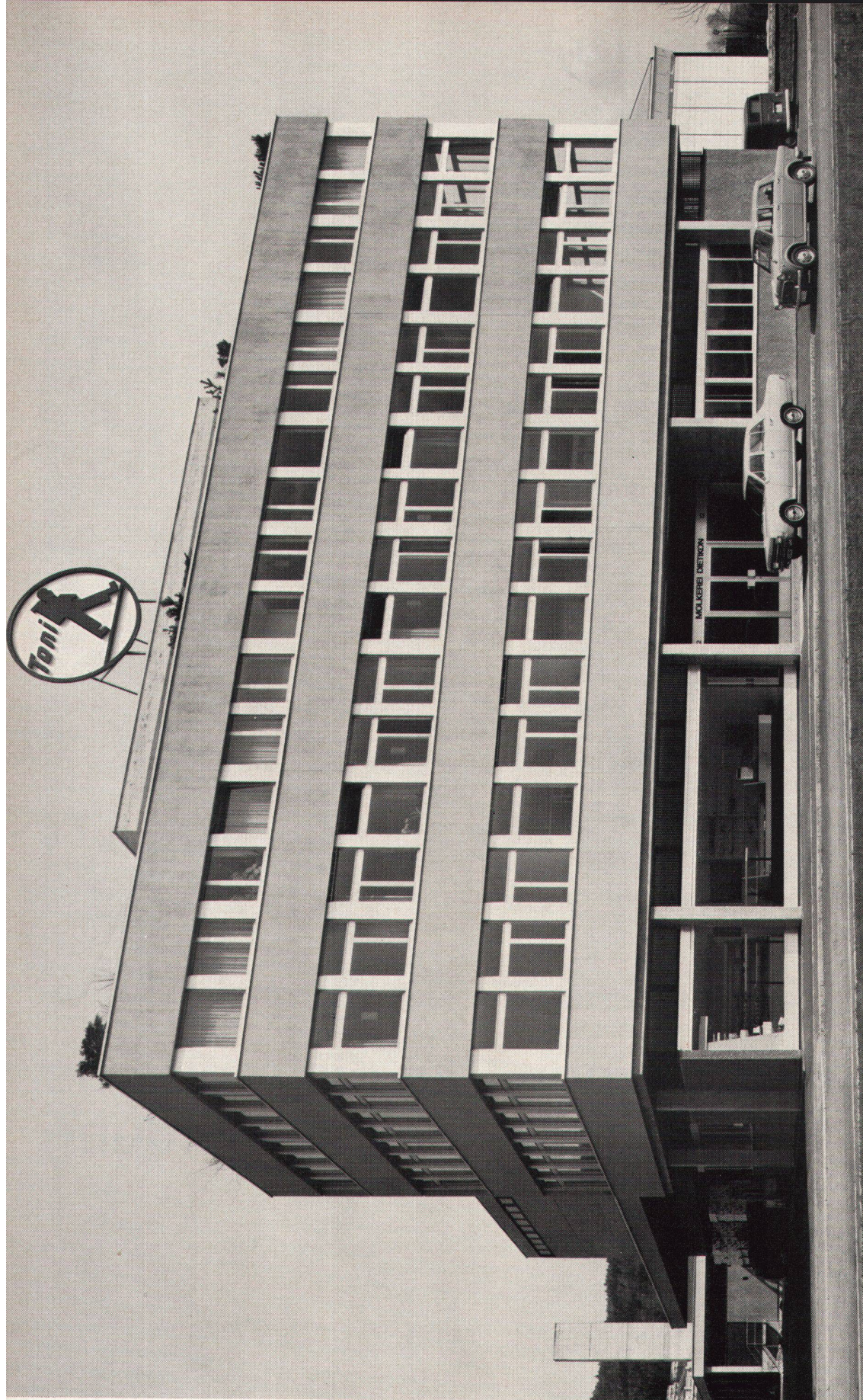
Planung und Bauleitung Georges Künzler, Arch. Dietikon
Lieferung und Montage von grossformatigen Aussenwandplatten, 18 cm stark,
teilweise mit äusserem Feinbeton mit Besenstrich,
teilweise mit Waschbeton-Vorsatz

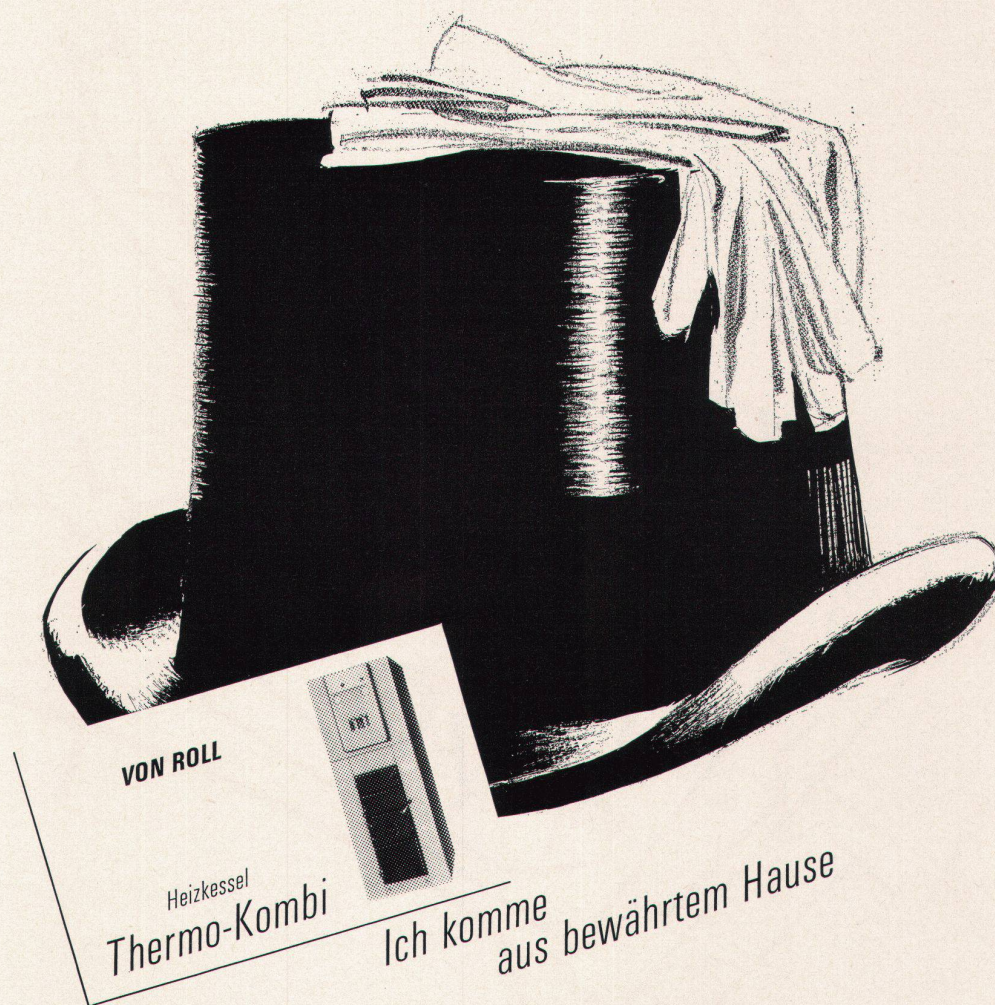
schneller + rationeller

MONTAGEBAUAG

Zürich 051 - 625656

Crissier 021 - 348494





Ich bin für jedermann erschwinglich

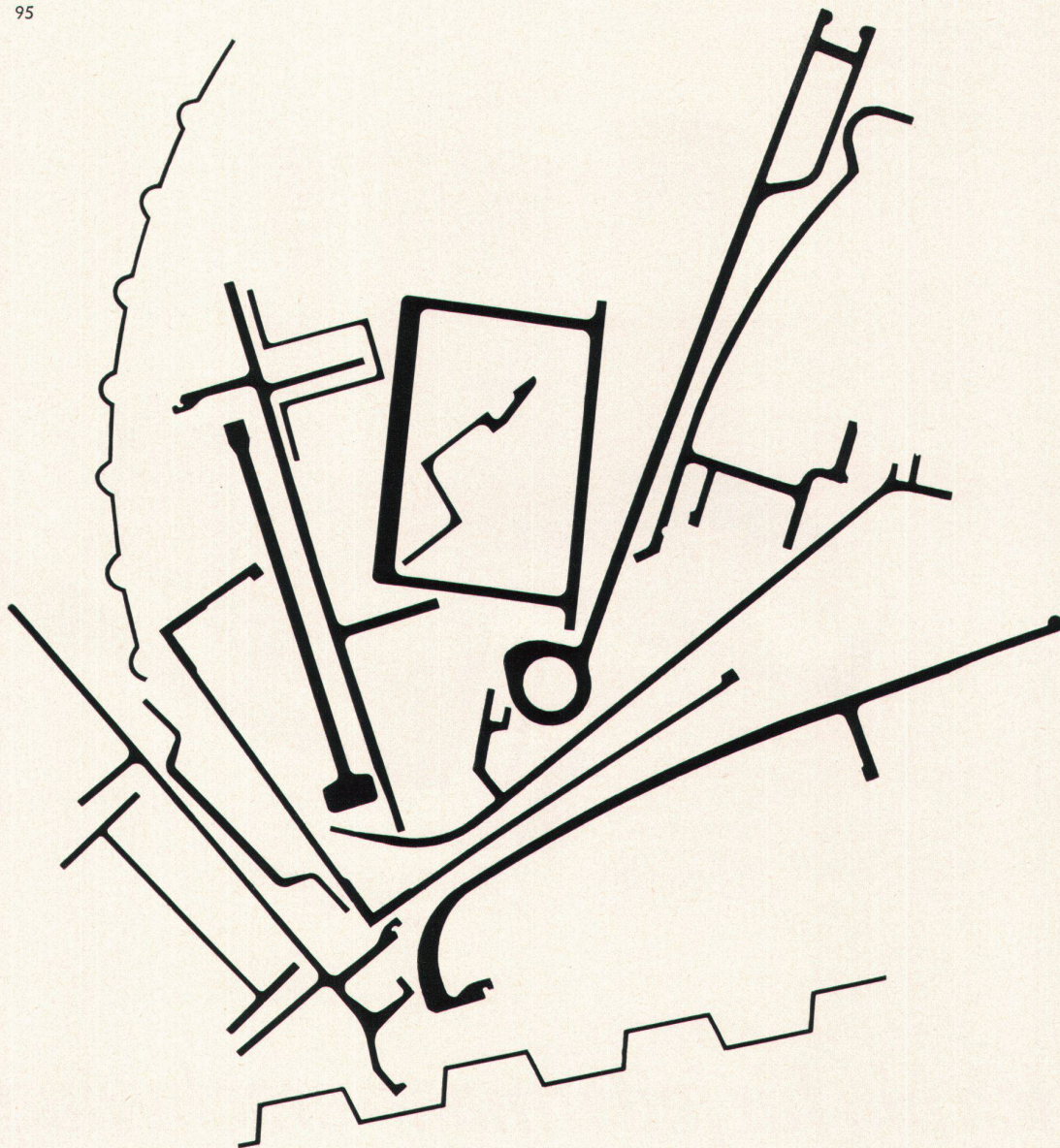
*Ich bringe Wärme in jedes Haus.
Es heisst von mir:
Wo er ist, fühlt man sich behaglich.*

*Es macht mir auch Vergnügen,
Warmwasser zu bereiten.
Bis 800 Liter in der Stunde
(je nach dem Warmwasserspeicherinhalt).*

*Ich habe ein langes Leben vor mir.
Das kann nicht jeder sagen.
Aber ich, und mit gutem Grund;
denn ich bin aus Gusseisen.*

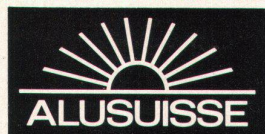
*Falls Sie mich
erreichen wollen,
hier mein Telefon:
062 2 73 33
es meldet sich*

VON ROLL VON ROLL AG. Werk Klus, 4710 Klus



Zusammengesetzt: 1 Eisenbahnwagen!

So wie diese Aluminium-Profile werden tausend andere zu modernsten Konstruktionen für die verschiedensten Anwendungen zusammengesetzt. Täglich kommen neue hinzu. Aluminium ist zu einem Allround-Werkstoff geworden. Und der Weg zum Erfolg wird leicht gemacht: Die Alusuisse-Spezialisten stellen ihre umfassenden Erfahrungen auf allen Gebieten der Aluminium-Anwendung zur Verfügung der Kunden. Arbeiten Sie zu Ihrem Vorteil mit Alusuisse-Material und kostenloser Alusuisse-Beratung.



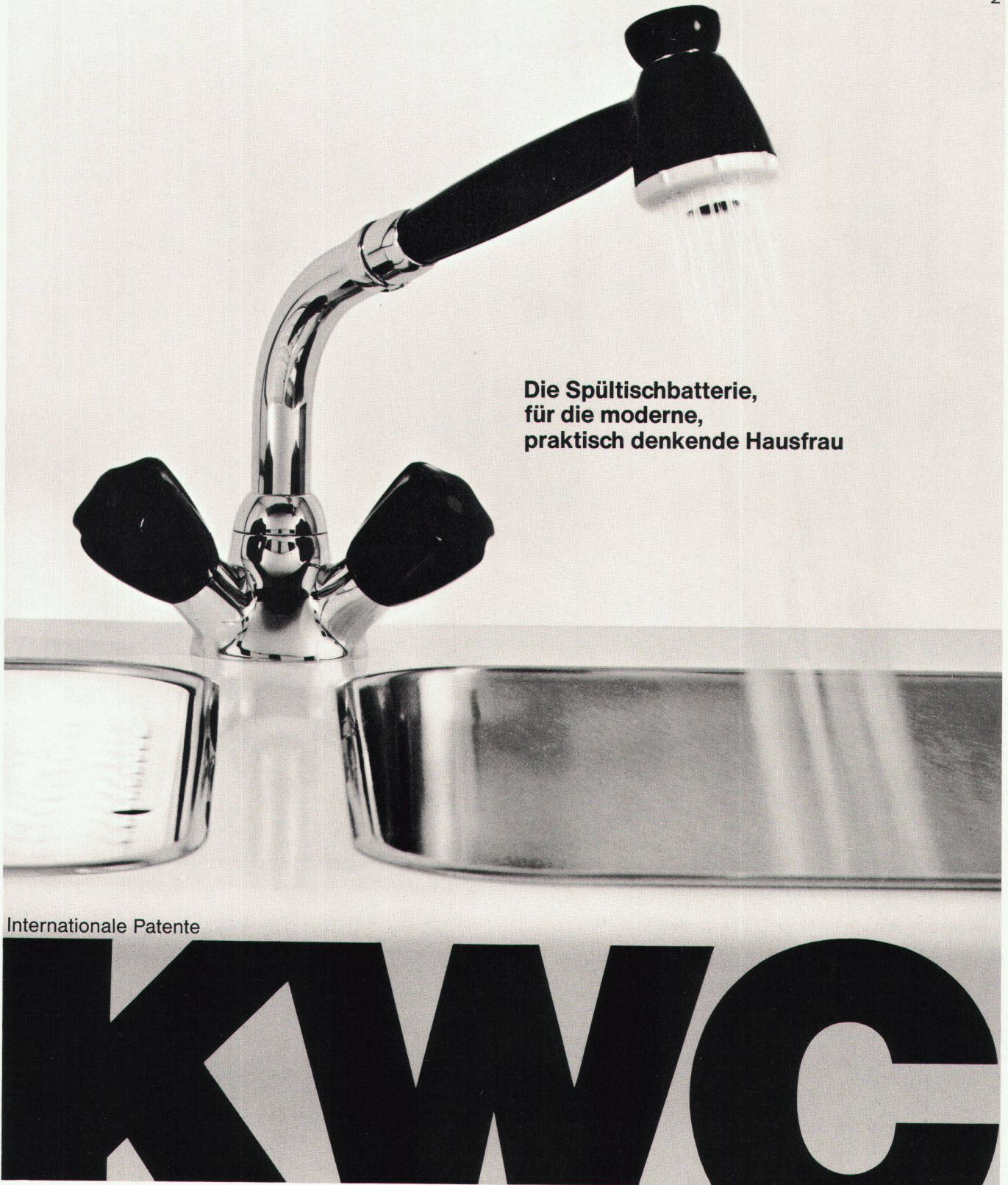
Schweizerische Aluminium AG Verkaufsabteilung 8048 Zürich Tel. 051/54 80 80



KWC

KWC-Armaturen: für Menschen
mit Freude am Wohnen.
La robinetterie KWC... plaisir des
yeux, agrément du confort.





Die Spültischbatterie,
für die moderne,
praktisch denkende Hausfrau

Internationale Patente

KWC

Spültischbatterien müssen robust gebaut sein, denn die Beanspruchung im täglichen Gebrauch ist enorm. Sie müssen vor allem aber auch praktisch sein und der Hausfrau die Arbeit erleichtern. Die KWC-Spültischbatterie 1220 ist verblüffend praktisch. Ein einfacher Zugknopf lässt wählen zwischen weichem Wasserstrahl und Siebbräuse. Geschirrspülen und Gemüsewaschen mit der ausziehbaren Bräuse sind ein Vergnügen. Dieser beliebte und bewährte Küchenhelfer ist auch leicht rein zu halten, denn die einfache,



unkomplizierte Form schliesst Schmutzecken aus.

Aktiengesellschaft
Karrer, Weber & Cie, 5726 Unterkulm AG
Armaturenfabrik - Metallgiesserei - Warmpresswerk
Telefon 064/46 11 44

Verkaufsbüros:

4000 Basel,	Claragraben 135	Tel. 061/33 82 00
3000 Bern,	Schönburgstr. 41	Tel. 031/42 15 33
8005 Zürich,	Pfingstweidstr. 31	Tel. 051/42 72 72
1004 Lausanne	Chemin des Rosiers 4	Tel. 021/25 30 36