

**Zeitschrift:** Das Werk : Architektur und Kunst = L'oeuvre : architecture et art  
**Band:** 55 (1968)  
**Heft:** 10: Mehrfamilienhäuser - Siedlungen

## **Werbung**

### **Nutzungsbedingungen**

Die ETH-Bibliothek ist die Anbieterin der digitalisierten Zeitschriften auf E-Periodica. Sie besitzt keine Urheberrechte an den Zeitschriften und ist nicht verantwortlich für deren Inhalte. Die Rechte liegen in der Regel bei den Herausgebern beziehungsweise den externen Rechteinhabern. Das Veröffentlichen von Bildern in Print- und Online-Publikationen sowie auf Social Media-Kanälen oder Webseiten ist nur mit vorheriger Genehmigung der Rechteinhaber erlaubt. [Mehr erfahren](#)

### **Conditions d'utilisation**

L'ETH Library est le fournisseur des revues numérisées. Elle ne détient aucun droit d'auteur sur les revues et n'est pas responsable de leur contenu. En règle générale, les droits sont détenus par les éditeurs ou les détenteurs de droits externes. La reproduction d'images dans des publications imprimées ou en ligne ainsi que sur des canaux de médias sociaux ou des sites web n'est autorisée qu'avec l'accord préalable des détenteurs des droits. [En savoir plus](#)

### **Terms of use**

The ETH Library is the provider of the digitised journals. It does not own any copyrights to the journals and is not responsible for their content. The rights usually lie with the publishers or the external rights holders. Publishing images in print and online publications, as well as on social media channels or websites, is only permitted with the prior consent of the rights holders. [Find out more](#)

**Download PDF:** 13.01.2026

**ETH-Bibliothek Zürich, E-Periodica, <https://www.e-periodica.ch>**



# DEWETON-AKUSTIKPLATTEN

das qualitativ und schalltechnisch einzige Produkt aus Holz (furniert)  
dekorativ, leicht montierbar, für Decken und Wände. 12 Holzarten.

## JOMNA-PANEEL

das exklusive Täfer für Decken und Wände aus Norwegen. Fertig oberflächenbehandelt, verblüffend einfache Montage. Raffinierter Büchergestelleinbau möglich. Alles montagefertig in 8 auserlesenen Holzarten lieferbar.

## JOMNA-AUSSENTÜREN

fix-fertig oberflächenbehandelt, in Teak, Türrahmen in nordisch Kiefer, inkl. Beschläge  
alles montagefertig, besonders preisgünstig.

## PREWOOD-PLATTEN

die Platte der Zukunft, echtes Furnier, säure- und abriebfest, 140° hitzebeständig, brillanter Oberflächen-Finish, hervorragend geeignet, wo besondere Strapazierfähigkeit verlangt wird.

Senden Sie uns nachstehende Muster- und Preisangaben:

- ☐ Deweton-Akustikplatten
- ☐ Jomna-Paneel
- ☐ Jomna-Außentüren
- ☐ Prewood-Platten

Name:

Adresse:

Telefon Nr.

- ☐ Rufen Sie uns an für einen Besuch

Beratung und Verkauf:

## LJAR AG

Gartenstraße

9424 Rheineck

Telefon 071 44 19 70

Alle Produkte können am Lager besichtigt werden.  
Referenzen stehen zur Verfügung.



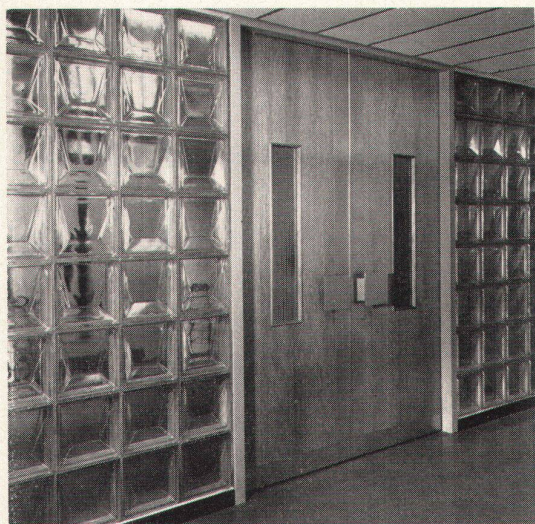
# Prestige und Repräsentation spielen heute im Bau von Geschäftshäusern, Büro- und Fabrikgebäuden eine sehr große Rolle.

Der Glasbaustein in seinen vielfältigen Spielarten ist das prädestinierte Bauelement für solche Gebäude. Der Fantasie des schöpferischen Architekten sind keine Grenzen gesetzt. Das «Spiel mit dem Licht» erlaubt unzählige Variationen.

Dabei ist der Glasbaustein ein äußerst solides Bauelement. Bei Bränden hat er sich als starker Schutz gegen die Ausbreitung des Feuers bewährt. Glasbausteine isolieren besser als Doppelverglasungen und bieten viel größeren Schutz gegen Einbruch. Hervorragend ist auch seine Schallisolation (ca. 42 Dezibel).

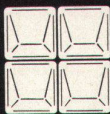
Über 20 verschiedene Typen sind ab Lager lieferbar. Der Einbau durch unsere Spezialisten erfolgt, in Koordination mit dem übrigen Bauprogramm, in kurzer Zeit. Wir bieten Ihnen unverbindlich Kombinationszeichnungen für Inspirationen, Beratung, Kostenberechnung. Bitte verfügen Sie über uns.

Spezialfirma für Glasbetonbau  
Lieferung und Montage  
8004 Zürich, Feldstraße 111  
Tel. 051 / 27 45 63 und 23 78 08



**SCHNEIDER  
+ SEMADENI**

8004 ZÜRICH



Kurze Lieferfristen,  
auch für Lüftungsflügel,  
Türzargen, Tropfbleche  
und Anschlußprofile.

