

Hangsiedlung Oberhub, Zollikerberg ZH : 1965-1968, Architekten Marti & Kast, Architekten SIA, Zürich

Autor(en): [s.n.]

Objekttyp: **Article**

Zeitschrift: **Das Werk : Architektur und Kunst = L'oeuvre : architecture et art**

Band (Jahr): **55 (1968)**

Heft 10: **Mehrfamilienhäuser - Siedlungen**

PDF erstellt am: **27.07.2024**

Persistenter Link: <https://doi.org/10.5169/seals-42969>

Nutzungsbedingungen

Die ETH-Bibliothek ist Anbieterin der digitalisierten Zeitschriften. Sie besitzt keine Urheberrechte an den Inhalten der Zeitschriften. Die Rechte liegen in der Regel bei den Herausgebern.

Die auf der Plattform e-periodica veröffentlichten Dokumente stehen für nicht-kommerzielle Zwecke in Lehre und Forschung sowie für die private Nutzung frei zur Verfügung. Einzelne Dateien oder Ausdrucke aus diesem Angebot können zusammen mit diesen Nutzungsbedingungen und den korrekten Herkunftsbezeichnungen weitergegeben werden.

Das Veröffentlichen von Bildern in Print- und Online-Publikationen ist nur mit vorheriger Genehmigung der Rechteinhaber erlaubt. Die systematische Speicherung von Teilen des elektronischen Angebots auf anderen Servern bedarf ebenfalls des schriftlichen Einverständnisses der Rechteinhaber.

Haftungsausschluss

Alle Angaben erfolgen ohne Gewähr für Vollständigkeit oder Richtigkeit. Es wird keine Haftung übernommen für Schäden durch die Verwendung von Informationen aus diesem Online-Angebot oder durch das Fehlen von Informationen. Dies gilt auch für Inhalte Dritter, die über dieses Angebot zugänglich sind.

Hangsiedlung Oberhub, Zollikerberg ZH



1

1965–1968. Architekten: Marti & Kast, Architekten SIA, Zürich

Das Baugelände liegt im Zollikerberg am sonnigen und aussichtsreichen Südwesthang des Wehrenbachtobels. Hangabwärts ist die Grünzone vorgelagert, welche sich längs dem Wehrenbach von der Stadt Zürich bis zum Golfgelände von Zumikon erstreckt. Die Ausnutzungsziffer von 0,4 sollte voll ausgeschöpft werden unter Wahrung der Aussicht für alle und größtmöglicher Privatsphäre. Die Lösung fand man in einer Terrassenbebauung mit vier in der Fallinie des Hanges vertikal und horizontal gestaffelten Häuserzeilen mit je vier bis fünf Häusern. Die winkelförmigen Haustypen umschließen einen nach Süden geöffneten, windgeschützten Garten. Der an die beste Aussichtslage vorspringende Flügel enthält den Wohnteil, der rückwärtige den Schlaftteil. Der Garten liegt jeweils auf dem Schlaftteil des Nachbarhauses. Ein breiter umlaufender Pflanzentrog und die bewachsene Pergola verhindern den gegenseitigen Einblick.

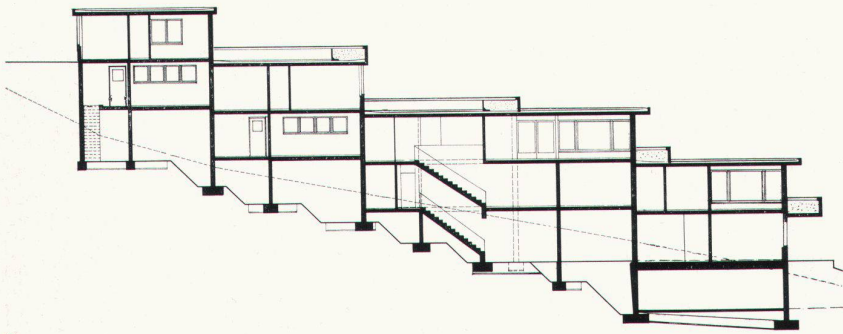
Jedes Haus steht auf einer kleinen eigenen Parzelle und hat Anteil am übrigen Gesamtareal, welches die gemeinsamen Anlagen wie Wege, Parkplätze und Kinderspielplatz enthält. Die Häuser wurden für die einzelnen Bauherren auf Abrechnung erstellt, wobei für die gemeinsamen Anlagen ein Verteilschlüssel festgelegt wurde. Um den verschiedenen Bedürfnissen und Lebensgewohnheiten der Familien Rechnung zu tragen, wurden innerhalb der gleichen Grundform verschiedene Einteilungen studiert und angewandt. Damit erscheint die außen einheitliche Bebauung im Innern sehr vielseitig.

Die Häuser sind geräumig und bieten reichlich Platz zu vielseitigem Wohnen. Die Baukosten mit den relativ teuren Fundationen und Erschließung entsprechen denjenigen eines frei-

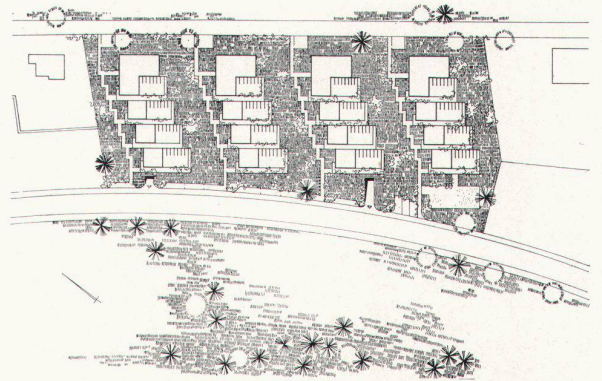
stehenden Einfamilienhauses gleicher Größe. Hingegen konnte der Landanteil bescheiden gehalten werden.

Der Rohbau und alle nach außen in Erscheinung tretenden Bauteile wurden einheitlich behandelt: Kellergeschoß Beton, Decken Eisenbeton; Fassadenmauerwerk zweischalig, außen Sichtmauerwerk; Dachflächen Kiesklebedach oder humusiert als Dachgarten.

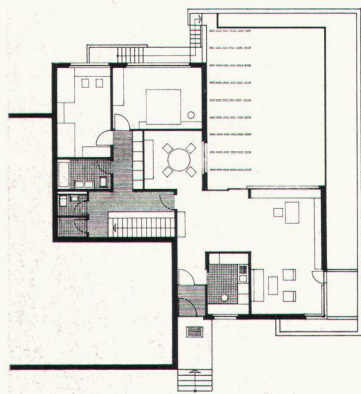
1
Gesamtansicht
Vue d'ensemble
General view



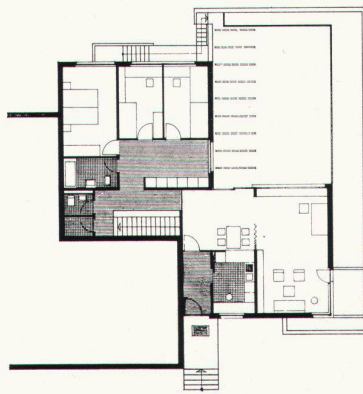
2



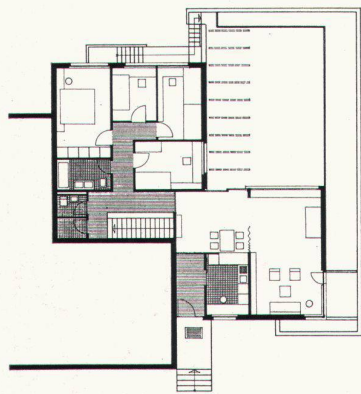
8



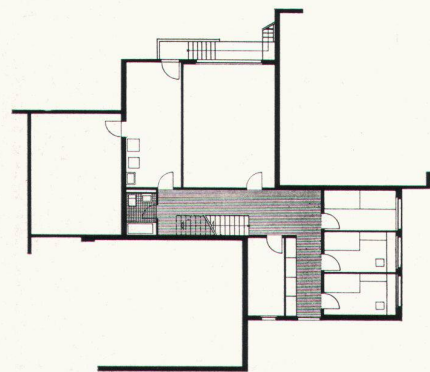
3



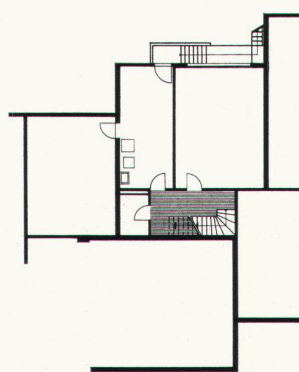
4



5



6



7

2
Schnitt 1:400
Coupe
Cross-section

3-5
Grundrißvarianten Erdgeschoß
Variantes plan rez-de-chaussée
Groundfloor plan variations

6, 7
Grundrisse Untergeschoß
Plans du sous-sol
Basement floor plans

8
Situation
Situation
Site plan

9
Terrassen und seitliche Gärten
Terrasses et jardins latéraux
Terraces and lateral gardens

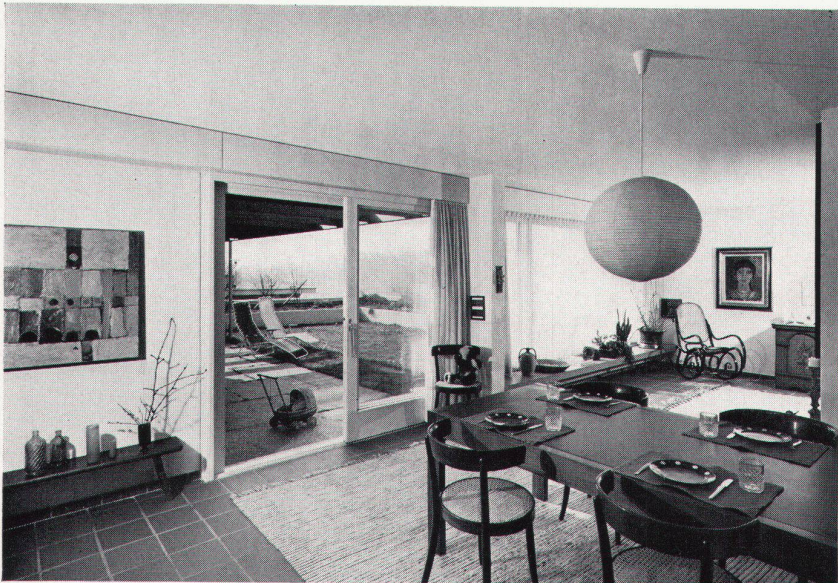
10
Blick in einen Terrassenraum
Pièce donnant sur une terrasse
Room with terrace

11
Wohnzimmer mit Ausblick auf Terrasse
Séjour avec terrasse
Living-room with terrace

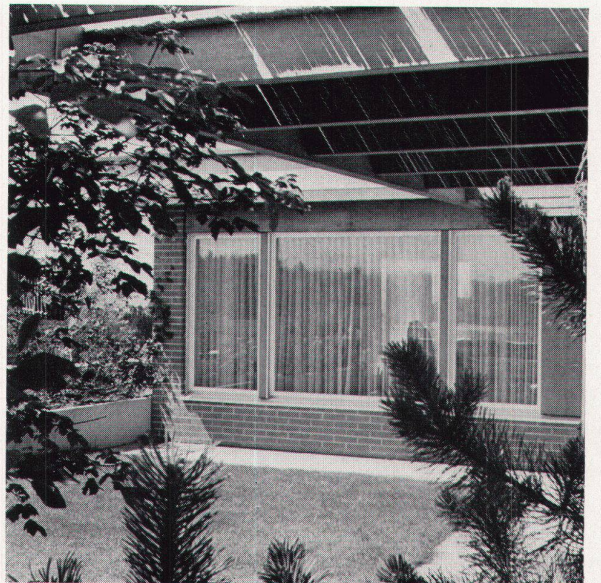
Photos 1, 9, 10 Peter Morf, Zürich



9



10



11