

Zeitschrift: Das Werk : Architektur und Kunst = L'oeuvre : architecture et art
Band: 55 (1968)
Heft: 9: Bauen für Sport und Freizeit : 34. Biennale - 4. Documenta

Werbung

Nutzungsbedingungen

Die ETH-Bibliothek ist die Anbieterin der digitalisierten Zeitschriften auf E-Periodica. Sie besitzt keine Urheberrechte an den Zeitschriften und ist nicht verantwortlich für deren Inhalte. Die Rechte liegen in der Regel bei den Herausgebern beziehungsweise den externen Rechteinhabern. Das Veröffentlichen von Bildern in Print- und Online-Publikationen sowie auf Social Media-Kanälen oder Webseiten ist nur mit vorheriger Genehmigung der Rechteinhaber erlaubt. [Mehr erfahren](#)

Conditions d'utilisation

L'ETH Library est le fournisseur des revues numérisées. Elle ne détient aucun droit d'auteur sur les revues et n'est pas responsable de leur contenu. En règle générale, les droits sont détenus par les éditeurs ou les détenteurs de droits externes. La reproduction d'images dans des publications imprimées ou en ligne ainsi que sur des canaux de médias sociaux ou des sites web n'est autorisée qu'avec l'accord préalable des détenteurs des droits. [En savoir plus](#)

Terms of use

The ETH Library is the provider of the digitised journals. It does not own any copyrights to the journals and is not responsible for their content. The rights usually lie with the publishers or the external rights holders. Publishing images in print and online publications, as well as on social media channels or websites, is only permitted with the prior consent of the rights holders. [Find out more](#)

Download PDF: 04.04.2026

ETH-Bibliothek Zürich, E-Periodica, <https://www.e-periodica.ch>

Ein Hauch Romantik mit **WESSEX-** und **YORK-** Spannteppichen

Kenner kennen WESSEX und YORK überall auf der ganzen Welt.

**Kennen auch Sie WESSEX-WILTON und
YORK-HARDTWIST? (Moquette resp. Frisé uni)**

Zwei englische Spitzenprodukte verträumt – bewährt – gediegen,
nahtlos bis 457 cm breit.

Allen Freunden der schönen englischen Qualitäten empfehlen wir,
sich die verschiedenen WESSEX- und YORK-Spannteppiche
zeigen zu lassen. Dank Air-Service – kürzeste Lieferfrist.

WESSEX und YORK sind in allen guten Fachgeschäften erhältlich.
Quellennachweis zu Diensten.

Carpet Trades Ltd. Kidderminster / J. Crossley & Sons Ltd. Halifax

Teppichhaus W. Geelhaar AG
Thunstrasse 7 3000 Bern 6
Telephon 031 43 11 44



International




A close-up photograph of a person's face and hands in a white bathtub. The person is washing their face with a blue cloth. In the foreground, a chrome KWC faucet is visible, featuring a black handle with a red and blue detail. The background is softly blurred, focusing attention on the person and the faucet.

KWC

KWC-Armaturen: für Menschen
mit Freude am Wohnen.
La robinetterie KWC... plaisir des
yeux, agrément du confort.





NEOMIX
Markstein auf dem Entwicklungsweg der
Sanitär-Armaturen

Internationale Patente

NEOMIX ist ein neu entwickeltes Armaturenprogramm von KWC, welches langgehegte Wünsche in bezug auf Komfort, Wasserersparnis, Qualität und Preis erfüllt. Vorbei ist das langwierige Suchen nach der gewünschten Mischwassertemperatur: ein Griff, eine kleine Drehung am Temperaturwähler... und schon fließt das Wasser genau in der gewünschten Temperatur. Ausführliche Information über das NEOMIX-Armaturenprogramm liegt für Sie bereit.

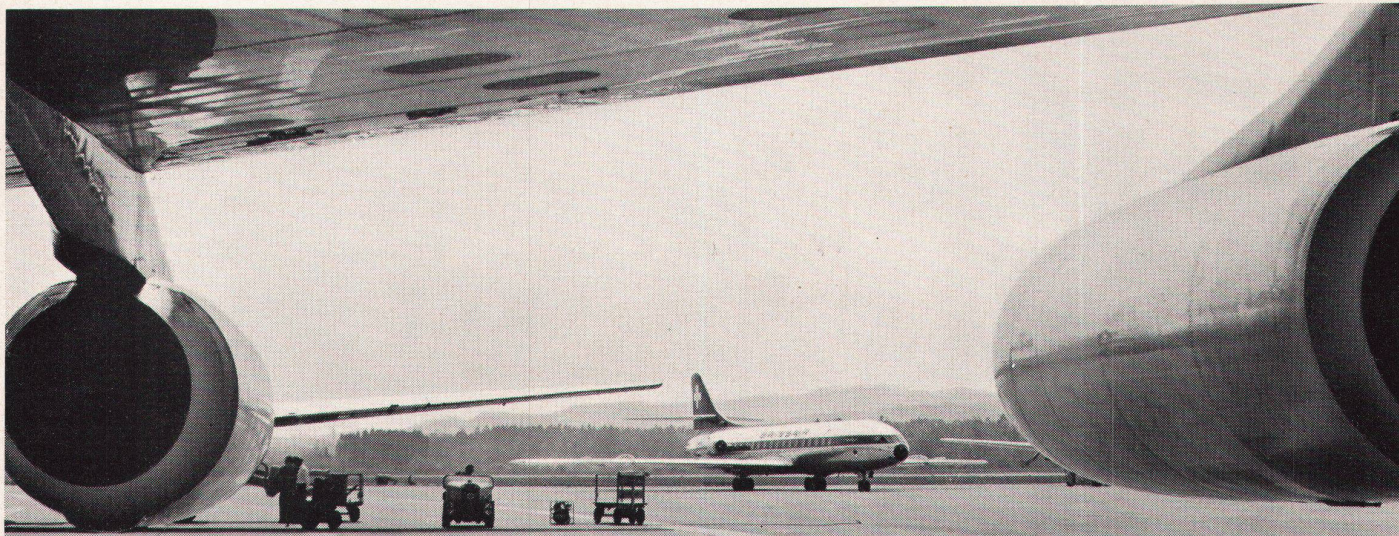


Aktiengesellschaft
Karrer, Weber & Cie., 5726 Unterkulm AG
Armaturenfabrik-Metallgiesserei-
Warmpresswerk Telefon 064/461144

Verkaufsbüros:

4000 Basel	Claragraben 135	Tel.061/338200
3000 Bern	Schönburgstr. 41	Tel.031/421533
8005 Zürich	Pfingstweidstr. 31	Tel.051/427272
1004 Lausanne	Chemin des Rosiers 4	Tel.021/253036

Überall wo es darauf ankommt...



...Chromnickelstahl

Der Flugzeugbau verlangt Werkstoffe, die jeder Dauerbelastung widerstehen.

Das Material der Wahl:
Chromnickelstahl.

Was sich unter solchen Zerreiß- und Verschleissproben bewährt, ist auch anderswo am rechten Ort:

In der Grossküche zum Beispiel.

Franke-Grossküchen aus Chromnickelstahl sind robust, unempfindlich gegen Hitze, Wasser und Korrosion – sie sind hygienisch, praktisch und unverwüstlich schön. Dank ihrer ausgefeilten, funktionell richtigen Konzeption ermöglichen sie eine flüssige und kostensenkende Arbeitsweise.

Jahrzehnte umfassender Erfahrung im Umgang mit Chromnickelstahl und in der Entwicklung wie im Bau moderner Grossküchen machen die Walter Franke AG zum besten Partner für Sie.

Wenn Sie also mit Chromnickelstahl bauen: Vertrauen Sie sich dem Spezialisten an – der Walter Franke AG in Aarburg.

Walter Franke AG liefert:

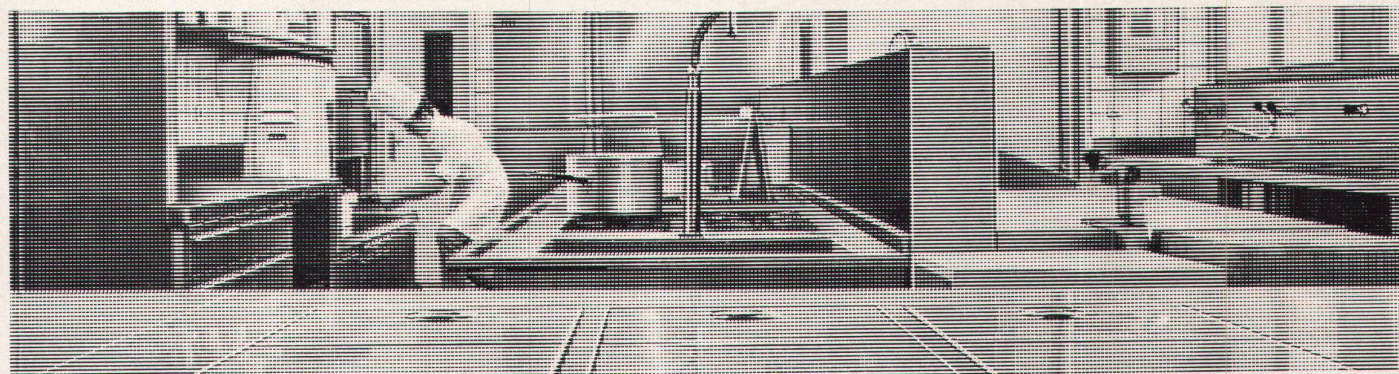
Grossküchen – Spültische – Abdeckungen –
Haushaltküchen – Zivilschutzküchen – Fassadenverkleidungen – Türen und Fenster – Behälter und Apparate.

Planung und Beratung:

Die Walter Franke AG stellt Berater und Planer zur Verfügung, die in enger Zusammenarbeit mit Bauherr, Küchenchef und Architekt funktionell richtige Grossküchen entwickeln.

Dokumentation:

Zu jedem Franke-Arbeitsgebiet ist umfangreiches Dokumentations-Referenz-Material erhältlich. Bitte geben Sie Ihre Interessen bekannt.



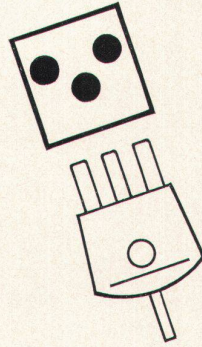
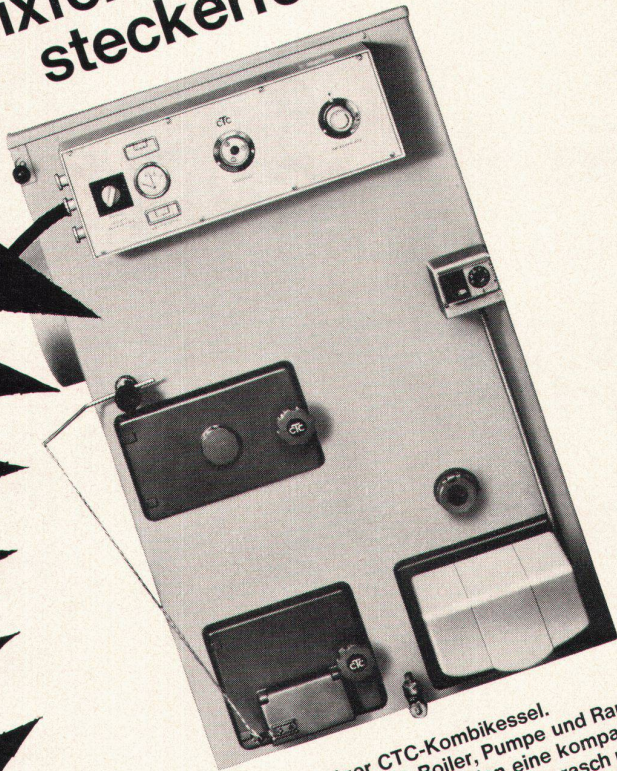
FRANKE

der führende Verarbeiter von Chromnickelstahl

Walter Franke AG
4663 Aarburg/Schweiz
Telefon 062/7 41 41

CTC

Fixfertig
steckerfertig



Steckerfertiger CTC-Kombikessel.
Das heisst: Kessel, Boiler, Pumpe und Raum-
temperatur-Regelung bilden eine kompakte,
formschöne Einheit. Darum ist er rasch mon-
tiert, rasch betriebsbereit und sehr preisgün-
stig (nur geringe Installationskosten).
Die weiteren CTC-Vorzüge sind weltbe-
kannt:

- Geniale Doppelbrandkonstruktion (ge-
trennte Feuerstellen für Oel und feste
Brennstoffe)
- Raumsparende Bauweise (Plazie-
rung in einer Ecke möglich, Bedie-
nung nur von vorn)
- Warmwasser, soviel Sie brauchen
Service, wie er im Buche steht
Vor allem aber sind CTC-Kombikessel zuver-
lässig und betriebssicher. Darum können wir
bei Oel- und Koksfeuerung 10 Jahre Garantie
auf Korrosionsschäden durch Rauchgase
geben. Und das erklärt den beispiellosen Auf-
schwung, den CTC in den letzten Jahren ge-
nommen hat.

CTC Wärmespeicher AG Röntgenstrasse 22
8021 Zürich
Telefon 051 / 42 85 40

Kreiert zum Kombinieren: Création Baumann

Dies sind neun Baumann-Stoffe.
Unsere Vertretung zeigt Ihnen
gerne die ganze Kollektion.

Carnaval
St. Moritz
Weekend

Ascona
Peru
Suvretta

Papageno
Lido
Riga

Baumann Weberei + Färberei AG,
4900 Langenthal (Schweiz)

Zürich: Baumann-Showroom, Genferstrasse 11,
Zürich

Frankfurt/M: Baumann Stoffe GmbH,
Kaiserstrasse 65 III, Frankfurt/M

London: Baumann & Ison Ltd.,
24, Newman Street, London W1

Paris: Baumann France SA, 174 rue Ed. Maury,
94 Fontenay sous-Bois, Bureau de vente:

15, rue Jean Macé, Paris 11e

Amsterdam: F. J. Nienhuis, Vondelstraat 13,
Amsterdam W

Bruxelles: L. L. Gondry S. P. R. L.,
69, Chaussée de Mons, Bruxelles 7

Malmö: Kurt Pålsson, Norra Vallgatan 90-92,
Malmö C

Milano: Tissam S. A. S., Via A. Appiani 1, Milano

Oslo: Carl Bjerknes,
Erling Skjalgsonsgatan 34 III, Oslo

Wien: Franz Supp, Margareten Gürtel 8, Wien V



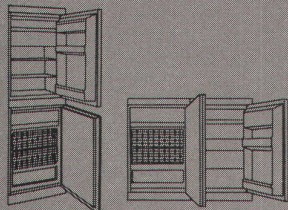
Neu!
Der Bauknecht
Einbau-
Gefrierschrank
mit Schnell-
gefrierfach*

Modell EF 135 130 Liter Inhalt

Fr. 498.-

Schnellgefrierfach (schock-
 artiges Einfrieren bei -35°C)

Mit Einbaukühlschrank E 160
 (Inhalt 157 Liter, Fr. 348.-)
 kombinierbar.



Problemloser Einbau über-
 einander oder nebeneinander,
 frontbündig oder bis
 zu 20 mm vorstehend.

Nach Schweizer Norm 55

Coupon

Ich wünsche die ausführliche Dokumentation über
 das Bauknecht-Einbaukühlschrank-Programm

Name: _____

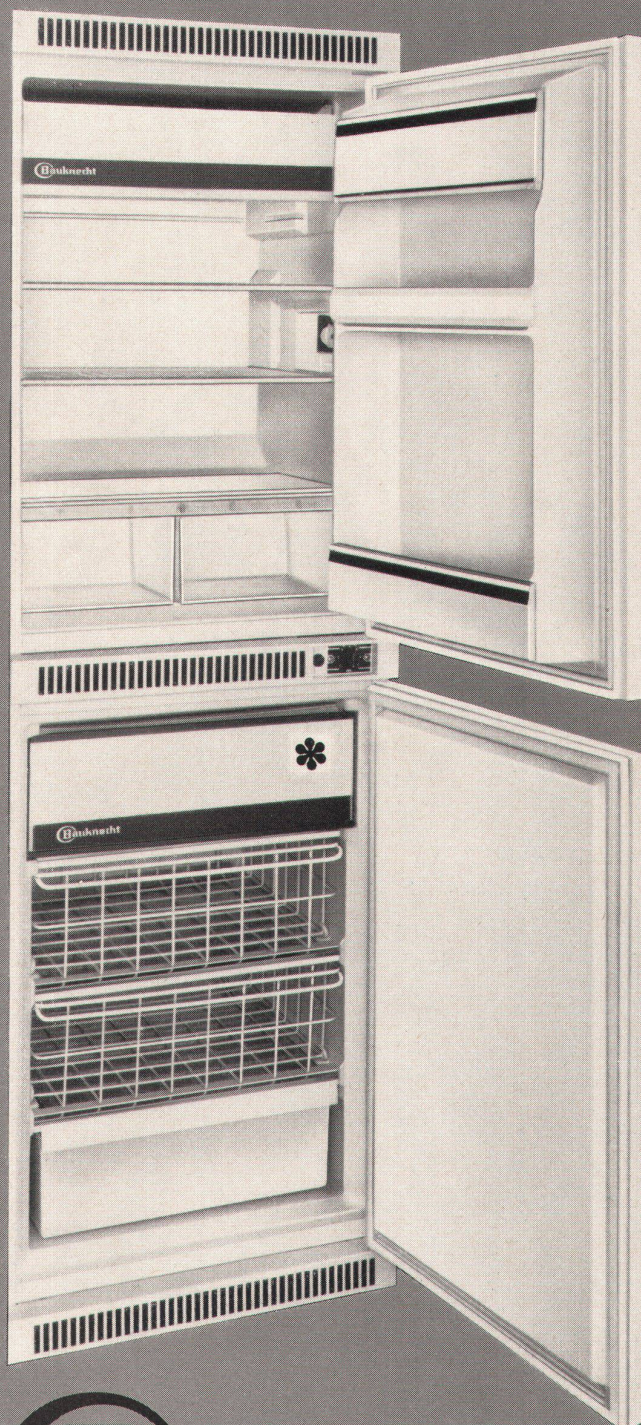
Adresse: _____

PLZ/Ort: _____

Fabrik und Generalvertrieb: Bauknecht Elektro-
 maschinen AG, 5705 Hallwil, Tel. 064/54 1771

532

Bauknecht Elektromaschinen AG 5705 Hallwil



Bauknecht
 weiss, was Frauen wünschen!

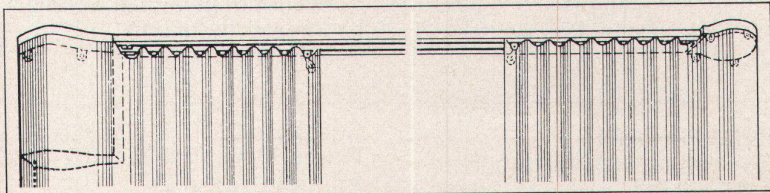


Auch hier bewährt sich der neue SILENT GLISS-Elektrozug AUF-ZU-STOP

Automatisch stellt der elektrische SILENT GLISS-Vorhangzug in den Stellungen AUF - ZU - STOP ab. Ein leichter Knopfdruck genügt - alles übrige besorgt der Elektrozug. Die Vorhänge öffnen oder schliessen sich oder halten an jeder gewünschten Stelle an. Der Schalter kann dort angebracht werden, wo es für die Bedienung am bequemsten ist. Der Elektrozug wird auf Mass fertig zusammengestellt, anschlussbereit (220 V.), für ein- oder mehrteilige Vorhänge geliefert. Er ist SEV-geprüft, betriebssicher und wartungsfrei. Die Anlage ist auf dem Baukastenprinzip aufgebaut und kann jederzeit noch mit Zusatzeinrichtungen ausgebaut werden. Die kompakte Baueinheit von Schiene mit angeflanschem Motor und Umlenkung kann schnell und einfach (Spannfixprinzip) auf die Decke montiert werden. Der SILENT GLISS-Elektrozug eignet sich für grosse und schwer zugängliche Fenster und ganze Fensterfronten, für Bühnen-, Verdunkelungs-, Trenn- und Akustikvorhänge, und überall dort wo für Vorhangeinrichtungen modernster Komfort gewünscht wird.

Verlangen Sie Referenzen und nähere Unterlagen über diese interessante und erfolgreiche SILENT GLISS-Neuheit.

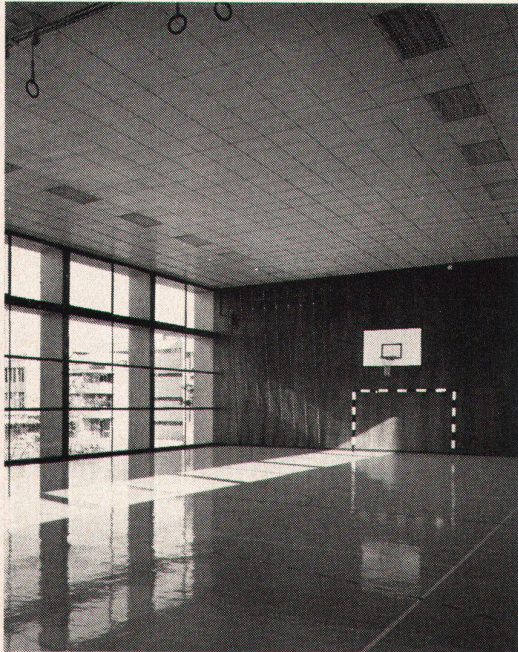

SILENT GLISS®
GIP



F. J. Keller & Co., Metallwarenfabrik, 3250 Lyss, 032/84 27 42-43



ZENT FRENGER



Decken- strahlungs- heizung

geradezu ideal für Turnhallen!

(...aber auch für Verwaltungsgebäude, Spitäler, Ladengeschäfte und Schulhäuser)

Die ZENT FRENGER Decken- strahlungsheizung ist wie geschaffen für Turnhallen!

Warum? Weil die Wärmestrahlen von der Decke aus Wände und Fussboden gleichmässig aufheizen. Die Raumluft selber kann, wie bei jeder guten Strahlungsheizung, eine niedrigere Temperatur aufweisen, was für die Turner ein wirklich komfortables Klima ergibt. Die leichte Regulierbarkeit gestattet sodann eine sofortige Anpassung der Heizwirkung, was bei wechselnder Belegung, wie das bei fast allen Turnhallen der Fall ist, bedeutende Einsparungen (bis zu 15%) bei den Betriebskosten ermöglicht. Bei Einschaltung der Heizung setzt die Wärmestrahlung sofort ein, beim Abschalten hört die Wärme-

abgabe sofort auf. Die Wände sind für die Aufstellung von Turngeräten frei und eine Gefahr von Verletzungen an den Heizkörpern besteht nicht, da die Aluminiumplatten – übrigens ballsicher verstärkt und jederzeit zugänglich – an der Decke befestigt sind.

Ein ganz bedeutender Vorteil besteht darin, dass die ZENT FRENGER Decke eine vollwertige **Schallschluckdecke** darstellt, in Turnhallen eine absolute Notwendigkeit. Aber nicht nur für Turnhallen ist die ZENT FRENGER Deckenstrahlungsheizung eine ideale Lösung.

Sie eignet sich ebensogut für Verwaltungsgebäude, Spitäler, Ladengeschäfte und Schulhäuser.

Sie kann im FRENGAIR-System mit Kühlung und Lüftung kombiniert werden und stellt dann eine wirkliche Komfort-Klima-Anlage dar.

Aber noch weitere Vorteile hat die ZENT FRENGER Decke zu bieten. Sie lernen sie am besten kennen, wenn Sie die ausführliche **Dokumentation verlangen**, die bei uns für Sie bereit liegt. Wussten Sie übrigens, dass die ZENT FRENGER Deckenstrahlungsheizung auf einem **Weltpatent** beruht? Sie wird in mehr als 20 Ländern hergestellt und verkauft.

ZENT AG BERN
3072 OSTERMUNDIGEN



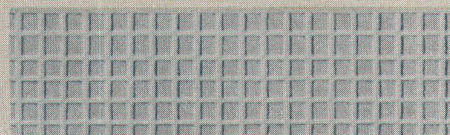
ZENT FRENGER
Strahlungs-Heizungs GmbH
Postfach 183
D 614 Bensheim a.d. Bergstrasse

Spettabile ZENT FRENGER S.p.A.
Piazza Repubblica 25, I 20124 Milano
Nordzent Technik AB
Sollentuna Schweden

Société de finissage de
produits métallurgiques
Finimétal Sàrl
25, rue de Clichy Paris 9e (France)

Können Sie noch mehr von Ihrem Teppich wünschen?

Wenn ein Teppich weich zu begehen ist, eine sympathische und unempfindliche Oberfläche hat, durch seine schöne Farbe dem Raum die Note ruhiger Behaglichkeit verleiht, dazu eine bisher nicht gekannte Verschleissfestigkeit aufweist, sodass er sich selbst bei stärkster Benützung im Büro, Verkaufslokal oder Restaurant nicht verändert – dann ist es der TIARA-ENKALON, der Wand-zu-Wand-Teppich aus endlos texturiertem Nylon. Er ist geschaffen, Ihnen dauernde, uneingeschränkte Freude zu machen. – Wenn Sie noch erfahren, dass der preiswerte Tiara-Enkalon sich mühelos und rasch beschaffen lässt, auf den Grundriss Ihres Zimmers zugeschnitten und ohne Reststücke geliefert wird, das Verlegen dank dem Waffel-Haftrücken nur durch blosses Einpassen ohne jede Befestigung geschieht und der Teppich trotzdem glatt und un verrückbar wie ein gespannter Belag bis in alle Ecken liegt, lohnt es sich bestimmt, beim nächsten Geschäft, das Teppiche führt, sich die Muster zeigen zu lassen.



TIARA-Teppichböden werden in Urnäsch hergestellt, in der modernsten Teppichbodenfabrik der Schweiz, einer Gemeinschaftsgründung der Teppichfabrik Tisca, Bühler und der Linoleum AG, Giubiasco. Zwei Firmen, die sich seit Jahrzehnten das Vertrauen von Architekten und Bauherren erworben haben.



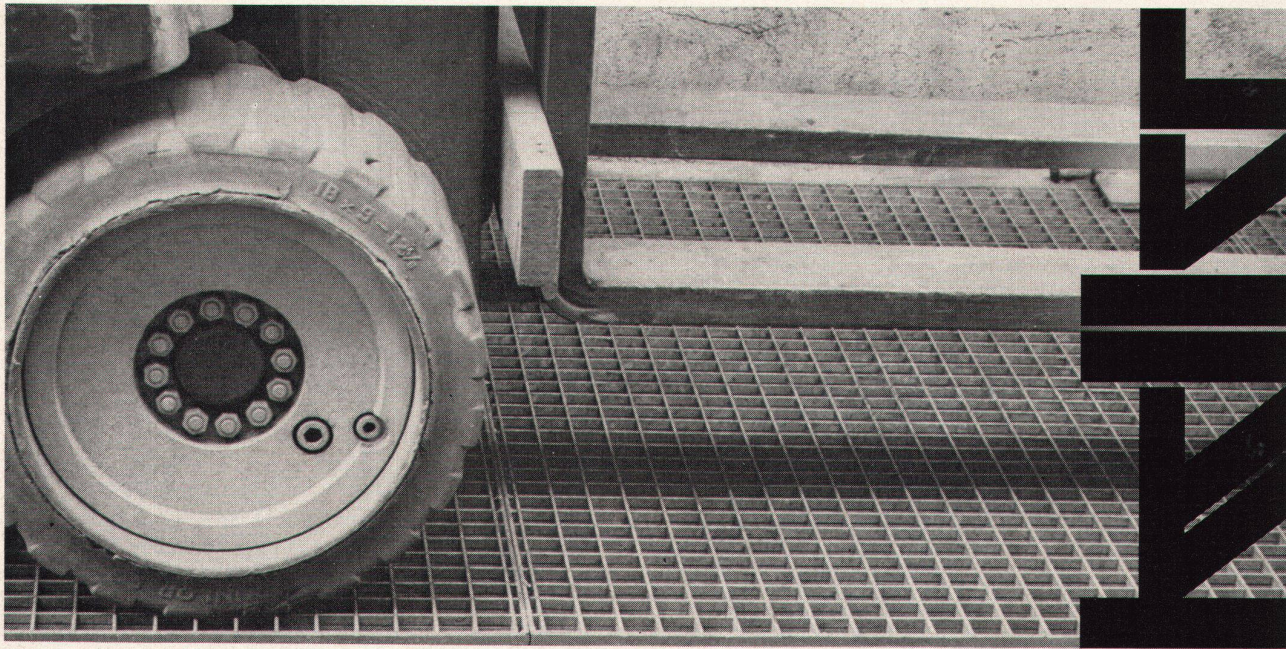
TIARA

Enkalon®

TIARA Teppichboden AG, 9107 Urnäsch

Wema-Gitterroste Siegfried Keller AG, Wallisellen

Siegfried Keller AG
Metallbau
8304 Wallisellen-Zürich
Telefon 051 93 32 32
1007 Lausanne
19, route de Chavannes
Téléphone 021 24 94 29



Neu im BLANCO-Spültisch-Programm

Hier kommt eine ideale Ergänzung zum BLANCO-Spültisch-Programm: die profilierten BLANCO-Tischplatten aus Chromnickelstahl 18/8.

Diese rutsch- und kratzfesten Arbeitsflächen sind genau richtig für starke Beanspruchungen in Haushalts- und Gewerbe-Küchen. Bis zur fugenlosen Gesamtlänge von 3.70 m

gibt es jetzt eine ganze Reihe von Kombinationsmöglichkeiten nach Wunsch. Sowohl

Spülbecken und Spültische mit Ablauf-

flächen, als auch Herdmulden

können in die profilierten BLANCO-Tischplatten an- bzw. eingeschweißt

werden. Das bedeutet vielfache Erleichterung bei der Planung und die Sofortlösung mancher Raumprobleme.

Unser Prospekt Nr. 195/67 steht Ihnen zur Verfügung.



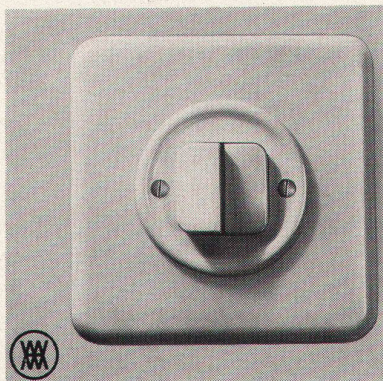
BLANCO
sorgt für Fortschritt
in der Küche.



BLANC + CO., Metallwarenfabrik, 7135 Oberderdingen/Württ.

Repräsentant für die Schweiz: HANS HÜBSCHER 9008 St. Gallen Notkerstraße 150 Telefon 071/24 02 22

Ellbogenfreiheit, die wir meinen!



Haben Sie oft alle Hände voll?
Dann kann Ihnen ein freier Ellbogen und ein XAMAX-Druckknopfschalter wie gerufen kommen! Nur ein leichter Druck... schon brennt das Licht!
Und wie elegant er aussieht, der XAMAX-Druckknopfschalter! In Weiss, Crème oder in Schwarz erhältlich!
Für Unterputz- oder Aufputzmontage. Dank seiner kinderleichten Bedienung bleiben Wände und Tapeten sauber!
Auch sieht man ihm an, ob er ein- oder ausgeschaltet ist, je nach Stellung des Druckknopfes!
XAMAX-Druckknopfschalter funktionieren jahraus jahrein absolut zuverlässig

und sicher! Spezial-Silberlegierungen verhindern ein Kleben der Kontakte, selbst beim Auftreten extremer Schaltströme. So besticht auch die äusserst präzise Druckknopfführung. Das ist XAMAX-Qualität! Auch in kleinen Dingen! Eine Qualität, die man spürt, bei jedem Druck!
Mit XAMAX-Druckknopfschaltern tappen Sie nie mehr im Dunkeln!

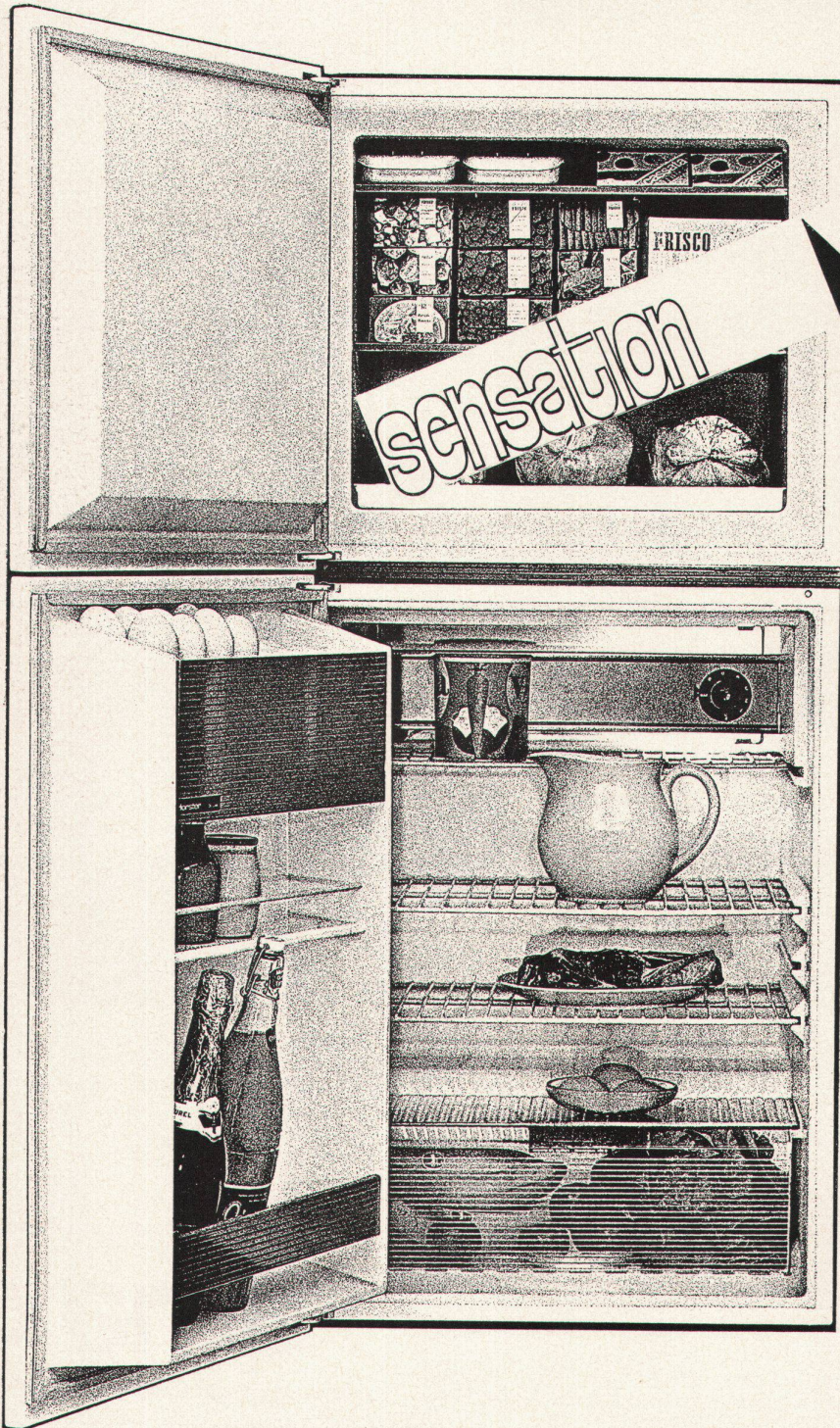
xamax

XAMAX AG, 8050 Zürich, Birchstr. 210

forster

forster-forster

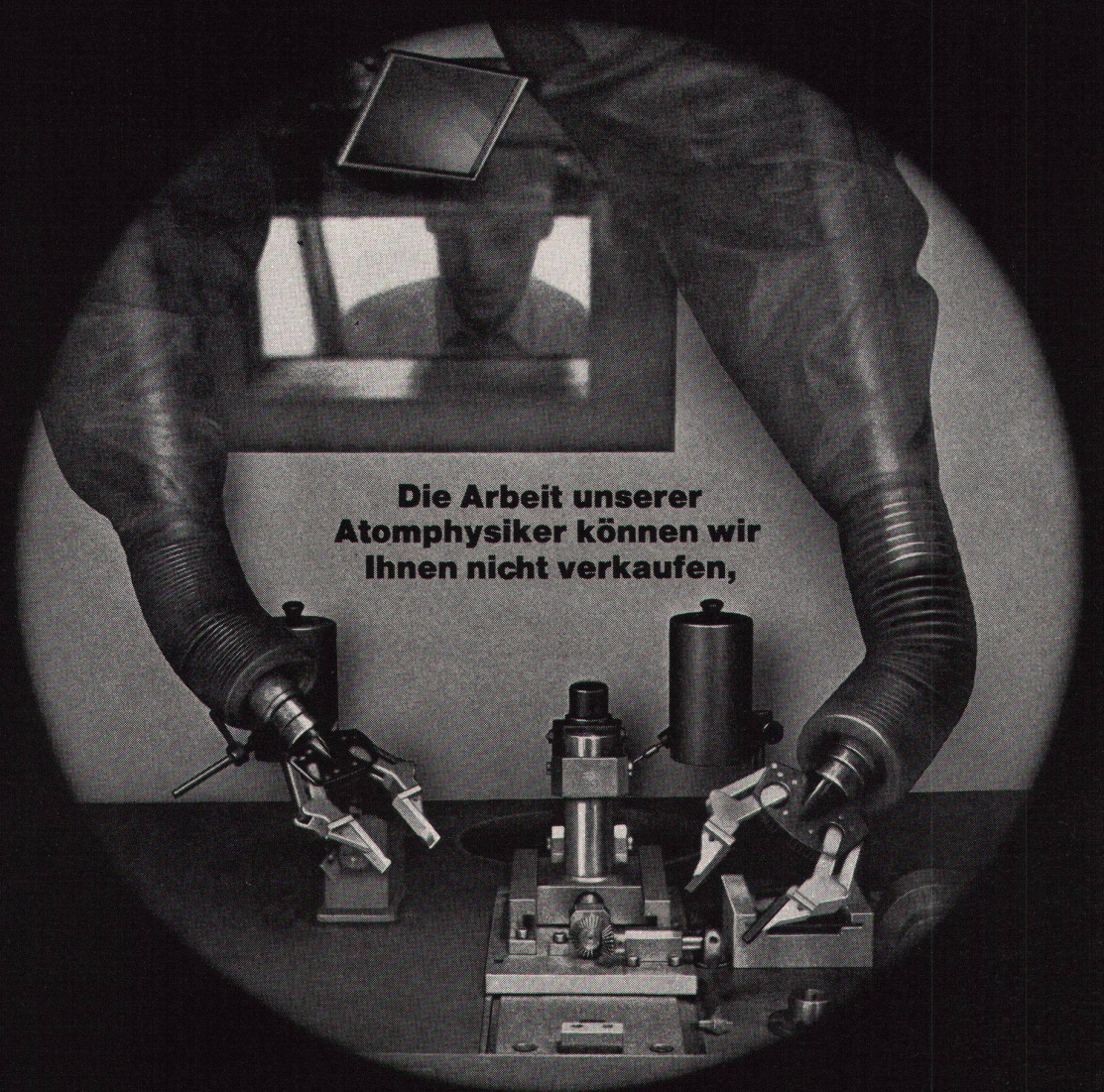
Aktiengesellschaft
Hermann Forster, 9320 Arbon
Telefon 071 4691 91



1 Liter Einbau-Kühlschrank jetzt ab Fr. 2.—

Modell Standard 150l	Fr. 300.—
Modell De Luxe 150l***	Fr. 375.—
Modell Super 220l***	Fr. 600.—

Modell Super
220 Liter, 2 Türen
*** Tiefkühlfach 70 Liter
Vollautomatische Abtauung
Normbreite 550 mm



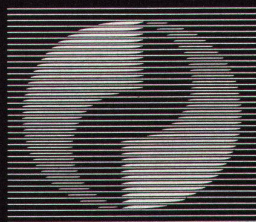
**Die Arbeit unserer
Atomphysiker können wir
Ihnen nicht verkaufen,**

**... wohl aber die Resultate unserer
Klimaforscher. Nämlich dann, wenn
wir Ihre Heizung bauen
oder Ihre Klimaanlage.**

Wir können uns keine Fließbandarbeit leisten, denn jedes Problem verlangt seine eigene Lösung. Dazu haben wir unsere Forscher und Planer. Sulzer liefert Wärme und Klima nach Maß.

Sulzer-Filialen und -Zweigbüros gibt es in der ganzen Schweiz.

Gebrüder Sulzer, Aktiengesellschaft
8401 Winterthur



SULZER

Abt. Heizungs- und Klimatechnik
Telephon 052/81 41 33



CE

Der Einbauwaschtisch BIJOU, ein Spiegelbild moderner Wohnkultur.

Diese neue Kombination bietet dem Architekten die Möglichkeit,
auf die speziellen Wünsche seiner Auftraggeber einzugehen.
BIJOU, der Einbauwaschtisch mit nahezu unbegrenzten Variationsmöglichkeiten.

Waschbecken und Möbel sind formal einwandfrei gestaltet;
die Vorzüge des Laufener Sanitärporzellans verbinden sich mit dem Bedürfnis
nach zusätzlichen Abstellflächen.

Ein Einbauwaschtisch ohne überstehende Kanten an der Oberfläche und ohne sichtbare Fugen,
geeignet für Hotels, Eingangshallen, Schlafzimmer, Badezimmer, Coiffeursalons usw.
Lieferung und Beratung über den Sanitär-grosshandel.

Laufen



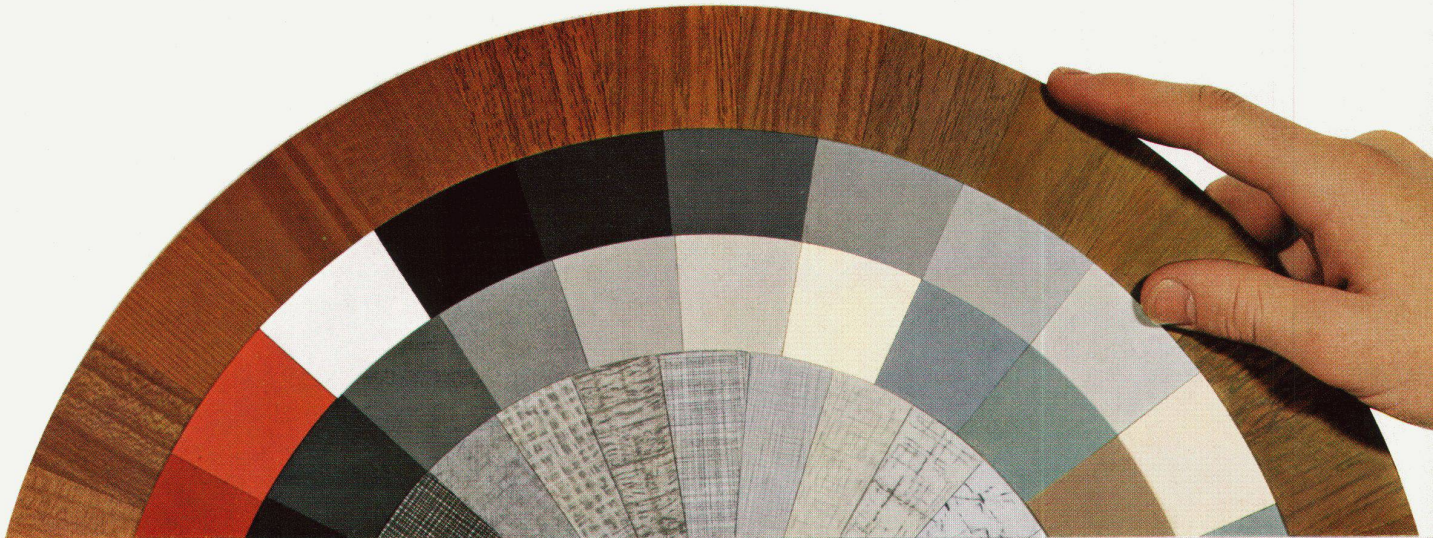
AG für Keramische Industrie Laufen 4242 Laufen /Schweiz

Weil wir Kompliziertes gerne vereinfachen, haben wir die KELLCO-Farbwählscheibe geschaffen.

(sie ist bei uns kostenlos erhältlich)

Die neue KELLCO-Kunststoffplatten-Kollektion ist so umfangreich und farblich reichhaltig geworden, dass die individuelle Farbauswahl zur Qual werden könnte. Weil wir nun (in Ihrem Interesse) Kompliziertes – eben die schwierige, zeitraubende Farbwahl – gerne vereinfachen, haben wir die KELLCO-Farbwählscheibe geschaffen. Sie erlaubt Ihnen ein

gutes Abwägen und eine leichte Kontrolle aller gewünschten KELLCO-Farbkombinationen. Wo immer Sie auch Kunststoffplatten vorschreiben – mit KELLCO gehen Sie kein Risiko ein, denn KELLCO-Kunststoffplatten sind fabrikgarantiert.



KELLCO-Farbwählscheibe 1968

Harmonisateur de couleurs KELLCO 1968

Übersicht über die gesamte KELLCO-Kunststoffplatten-Kollektion
Einfaches Hilfsmittel zur schnellen und leichten Bestimmung von KELLCO-Farbkombinationen

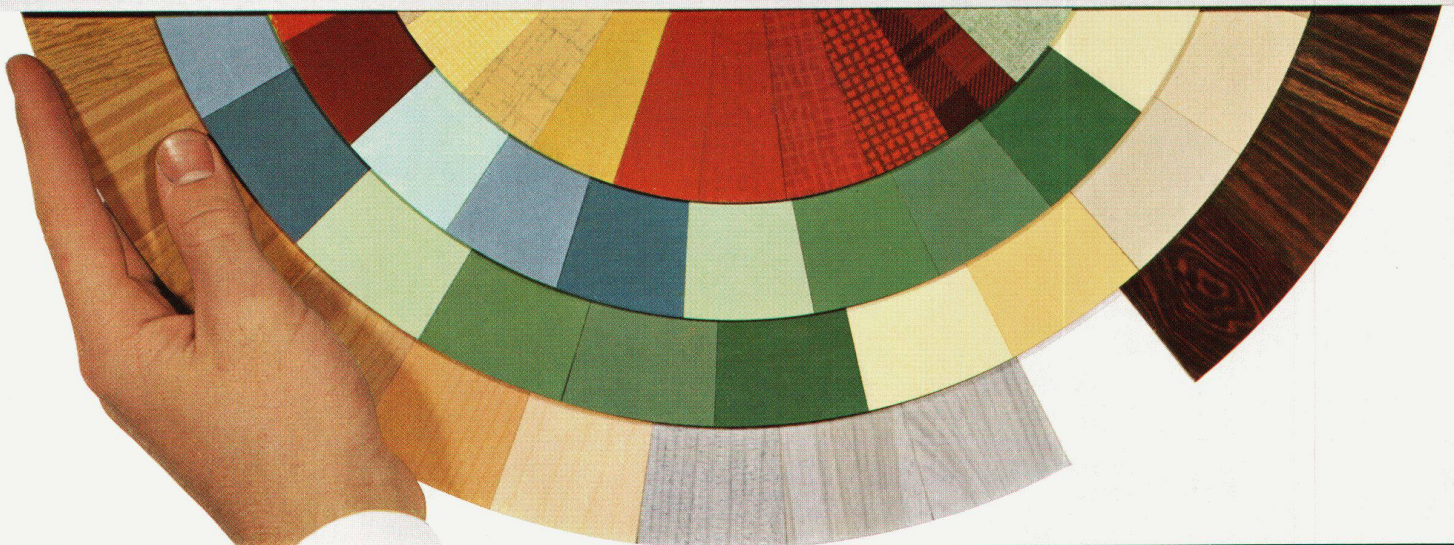
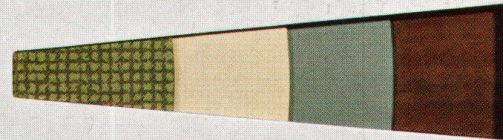
Wo immer Sie auch Kunststoffplatten vorschreiben – mit KELLCO gehen Sie kein Risiko ein!

vue d'ensemble sur la collection complète des stratifiés KELLCO
moyen très simple pour la détermination rapide et facile des colorations KELLCO

Partout où vous prescrivez l'usage de revêtements stratifiés, soyez assuré qu'avec KELLCO aucun risque vous ne prendrez!

1968

Keller+Co AG 5313 Klingnau Telefon 056/45 27 70



Keller+Co AG 5313 Klingnau Telefon 056/45 27 70

dekoral

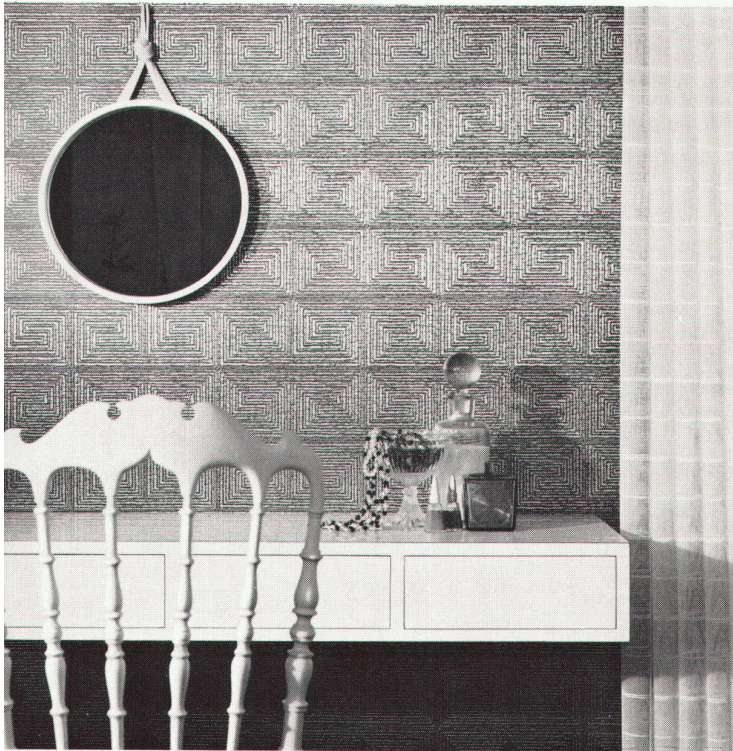
Echt-Kupfer Kunststoffplatten

Reduktion 1:4

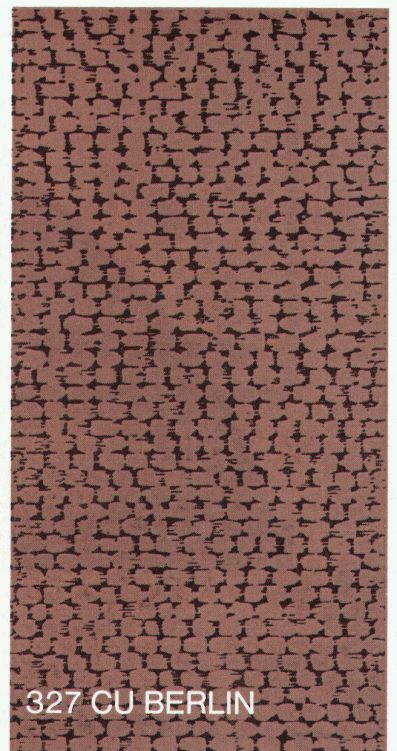
Dekoral ist eine neue – Echt-Kupfer-Kunststoffplatte, deren reliefartige Oberfläche mit einem Speziallack gegen Oxydation geschützt ist.

Dekoral – Echt-Kupfer-Kunststoffplatten können von jedem Schreiner leicht verarbeitet werden und sind für Architekten und Innenarchitekten ein ideales Gestaltungsmaterial.

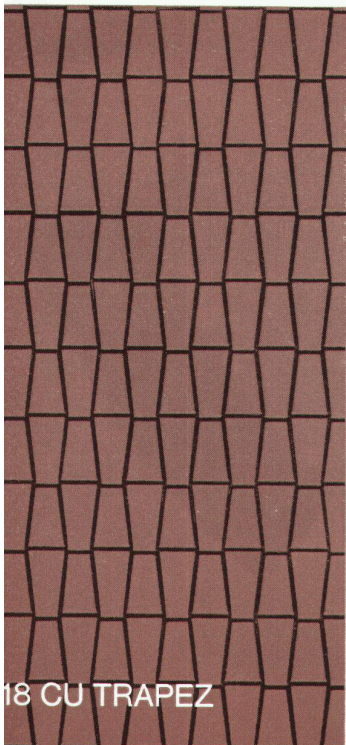
Dekoral – Echt-Kupfer-Kunststoffplatten (1,3 mm dick) sind in der Abmessung 170×122 cm sowie mit den unten abgebildeten Mustern – wahlweise mit seidenmatter oder glänzender Oberfläche – über den Fachhandel lieferbar. Zur Lösung von Problemen der Anwendung und Verarbeitung steht Ihnen der kostenlose Beratungsdienst jederzeit zur Verfügung.



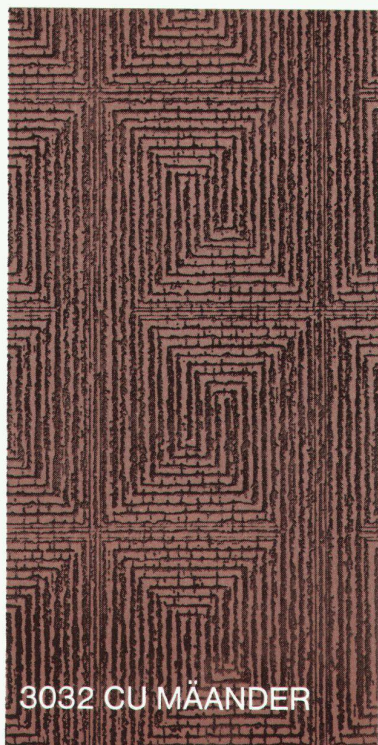
HAMMERSCHLAG



327 CU BERLIN



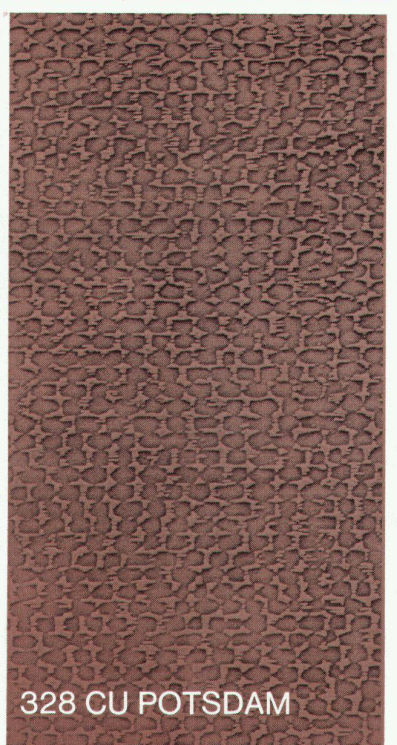
18 CU TRAPEZ



3032 CU MÄANDER



306 CU KAIRO



328 CU POTSDAM

Keller+Co AG 5313 Klingnau Telefon 056/45 2770

Wie wirtschaftlich Ihre Heizung und Warmwasserbereitung sein kann, merken Sie erst, wenn Sie einen Hoval-Kessel haben

Es gibt kaum einen anderen Heizkessel, der bei so vorteilhaften Anschaffungskosten so wirtschaftlich im Betrieb ist, wie der Hoval-Kessel. Mit einem Minimum an Brennstoff sorgt er in Ihrem Haus für sympathische Wärme und liefert Ihnen zudem praktisch unbeschränkt Warmwasser. Jahrein, jahraus.

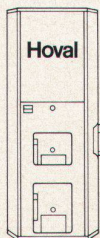
Zuverlässig und betriebssicher, ob Sie Oel oder Gas verwenden.

Und jeder Hoval-Kessel bietet Ihnen ferner eine interessante Möglichkeit für die Verfeuerung von festen Brennstoffen. Hoval-Kessel sind so gebaut, dass sie Ihnen bei aller Sparsamkeit ein Leben lang Komfort

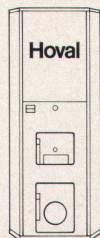
bieten. Und hinter jedem Hoval-Kessel steht die Hoval-Garantie und der Hoval-Kundendienst. Hoval-Kessel gibt es für Ein- und Mehrfamilienhäuser, für Siedlungen, Hotels und Schulen oder zur Modernisierung bestehender Häuser. Wäre der Hoval-Kessel nicht auch für Sie der richtige Heizkessel?

Hoval Herzog AG,
Feldmeilen
Telefon 051 731282
Basel Bern Lausanne
Lugano

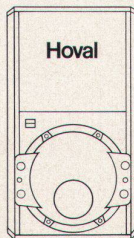
Verkauf und Service auch
in Deutschland (Krupp-
Kessel) Oesterreich,
Benelux, England,
Frankreich, Italien



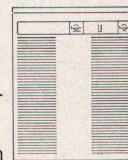
Hoval-Kessel
Typ TKU
Doppelbrand
20000 bis
130000 kcal/h



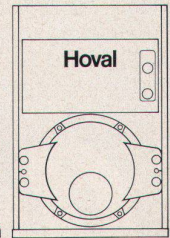
Hoval-Kessel
Typ TKM
Umstellbrand
20000 bis
65000 kcal/h



Hoval-Kessel
Typ TKO-R
Hochleistungs-
kessel
65000 bis
200000 kcal/h



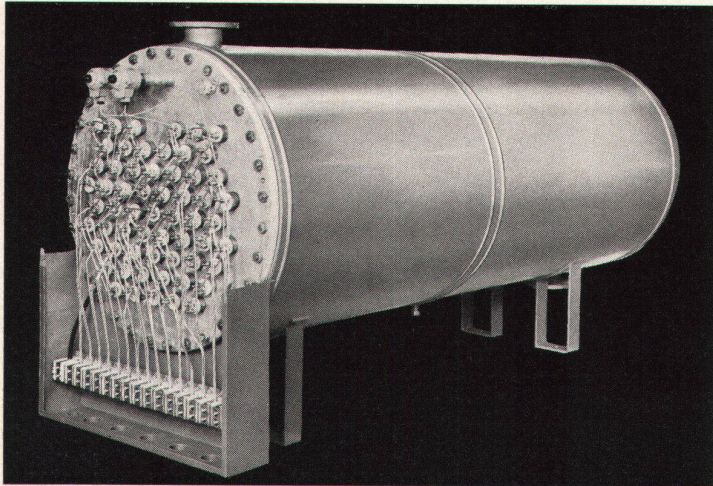
Hoval-Kessel
Typ TG
Gaskessel
14000 bis
30000 kcal/h



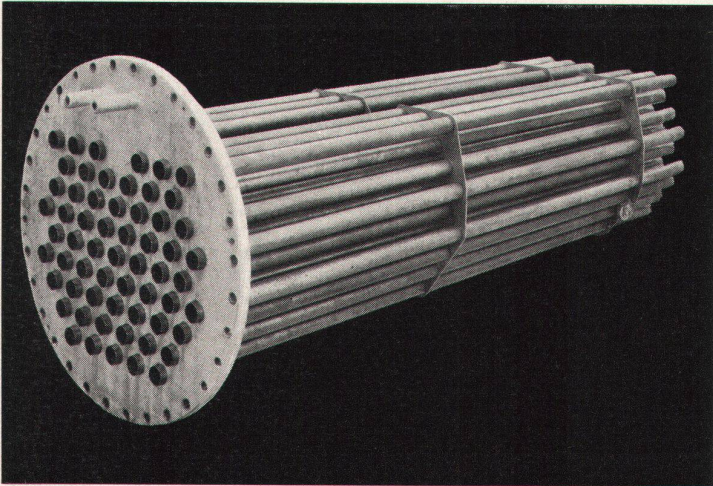
Hoval-Kessel
Typ TKD-R
Hochleistungs-
kessel
225000 bis
6 Mio kcal/h

Hoval

Hoval-Kessel – der Begriff für Heizung und Warmwasser



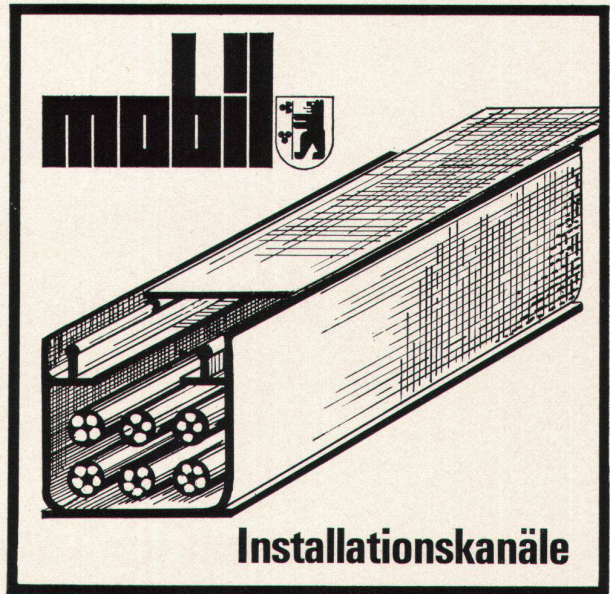
**Elektrische Durchflußerhitzer mit auszieh-
barem Heizregister für Schwimmbäder
und andere Zwecke, Leistungen bis 600 kW,
Betriebsdruck bis 6 kp/cm²**



**Gegenstromapparate,
Hochleistungswärmeumformer,
kombinierte Heizkessel für Schwimmbäder
und andere Zwecke. Kombinierte Boiler**

Accum

**Accum AG 051/78 64 52
8625 Gossau ZH**



Installationskanäle

MOBIL-Installationskanäle

⊕ Pat.

MOBIL-Installationskanäle sind neuentwickelte, kostensparende Bauelemente aus Hart-PVC. Das verwendete Material ist strapazierfähig, leicht, farben- und weitgehend säurebeständig, elektrisch nicht leitend.

MOBIL-Installationskanäle können bei der Verlegung von elektrischen Kabeln und Drähten enorm vielfältig eingesetzt werden. Sie ermöglichen die einwandfreie Separierung verschiedener Stromarten und garantieren ein übersichtliches und sehr wirtschaftliches Arbeiten.

Problemlos lassen sich darin elektrische Kabel und Drähte auswechseln oder ergänzen. Der MOBIL-Installationskanal wird allen Montagelagen gerecht (also horizontal, vertikal usw.) und eignet sich zum Einbau über Putz oder putzbündig.

Fabrikation

MOBIL-Werke U. Frei, 9442 Berneck SG
Telephon 071/71 22 42

Verkauf

W. Bösch AG, 8330 Pfäffikon ZH
Telephon 051/97 55 43

Gute Fluoreszenzlampen verkaufen andere auch. Aber Philips hat eine neue warme Lichtfarbe geschaffen, die Behaglichkeit verbreitet.

Seit über 25 Jahren gibt es nun schon Fluoreszenzlampen. Dank ihrer bekannten Wirtschaftlichkeit sind sie aus dem heutigen Leben nicht mehr wegzudenken.

Nur ein Anwendungsbereich blieb der Fluoreszenzlampe verschlossen: der Wohnraum. Im Wohnraum nämlich wirkte sie zu kalt, zu hart und zu nüchtern. Es lag eben an der Lichtfarbe. Eine völlig neuartige Zusammensetzung des Leuchtstoffes, die der Computer berechnete, führte zur neuen Lichtfarbe «TL 27 Comfort de Luxe».

Diese neue Lichtfarbe hat die gleiche Farbtemperatur wie die Glühlampen. (Und also auch das gleiche, warme und weiche Licht). Sie lässt sich somit mit anderen Lichtquellen ausgezeichnet kombinieren. Das Licht der «Comfort de Luxe» zeigt jede Farbe in ihrer unverfälschten Natürlichkeit. Wie alle Fluoreszenzlampen ist die TL 27 wirtschaftlich. Sie gibt bis zu 4 x soviel Licht wie Glühlampen gleicher Wattstärke und ihre Lebensdauer beträgt mehr als das Sieben-

fache der Glühlampe.

Ihre Anwendungsmöglichkeit ist im Wohnbereich unbegrenzt. Im Wohn- und Schlafzimmer (als indirekte Beleuchtung), in der Küche, in Arbeitsräumen, kurz überall dort, wo eine behagliche und

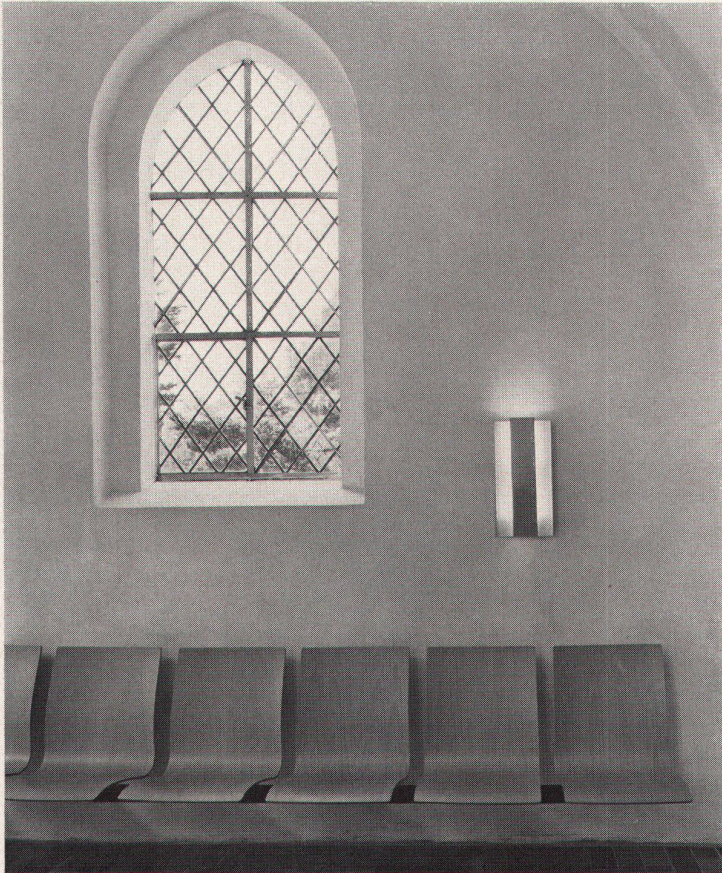
gepflegte Atmosphäre gewünscht wird, kommt die «TL 27 Comfort de Luxe» in Frage.

Wenden Sie sich an Ihr Fachgeschäft oder unterbreiten Sie uns Ihre Wünsche!

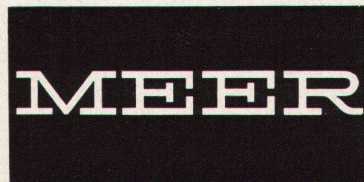
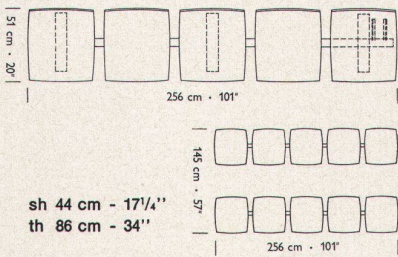


PHILIPS 





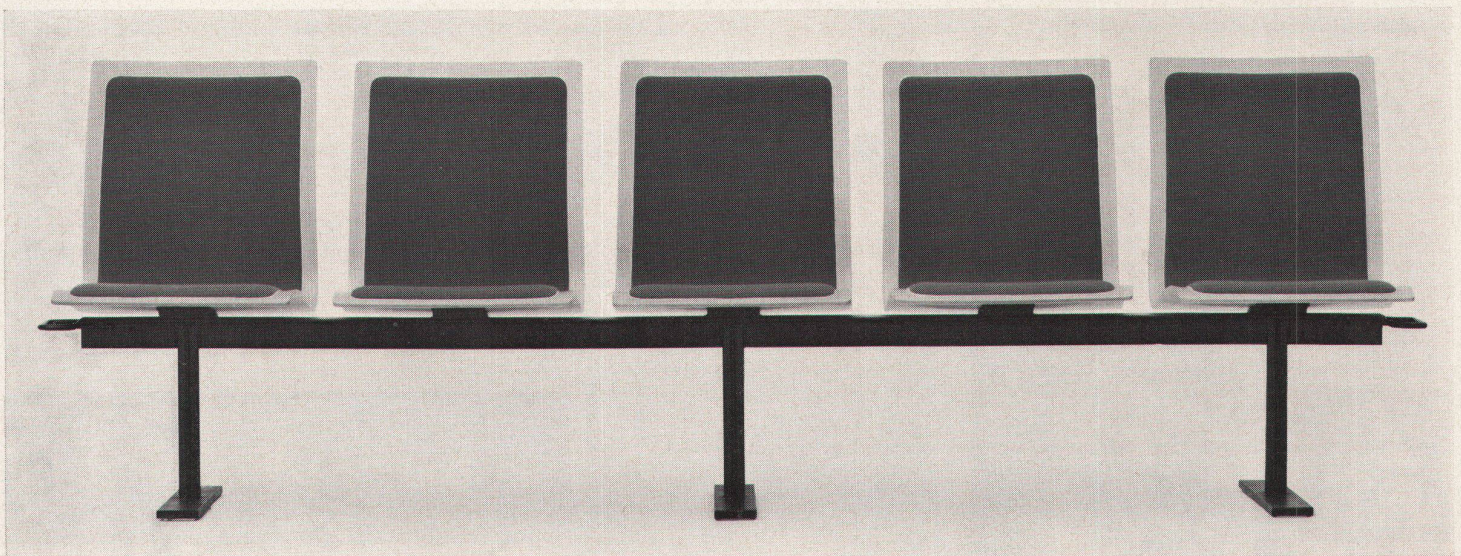
Olrik-Bank
Moderne Kirchenbänke nach Mass und Angebot



Fabrikation und Handel moderner Sitzmöbel

Rudolf Meer + Kaufmann AG, 3008 Bern

Effingerstrasse 21, Telefon 031 / 252828



SAUNA

Beratung, Planung, Ausführung privater
und öffentlicher Sauna-Anlagen nach finni-
schen Normen - Keramik-Saunaofenbau

Sauna-Bau AG
2500 Biel
Telefon 032 2 14 40



Eternit®

Wirtschaftlich planen und bauen
mit Asbestzement-Wellplatten
«ETERNIT». Zehn Jahre Garantie
für Wetterfestigkeit. Grosswellig
in den Farben schwarz, braun,
naturgrau und weiss; kleinwellig
in den Farben naturgrau und weiss.
Unser Bild: Zollfreilager Genf.

Eternit AG
8867 Niederurnen / 1530 Payerne

Tonwerk Döttingen
Inhalt 1 Million Liter

betontanks



für Heiz- und Dieseloel

Spezialauskleidung mit elastischer Dauer-
beschichtung. (Auch alte Tanks beschichtbar!)



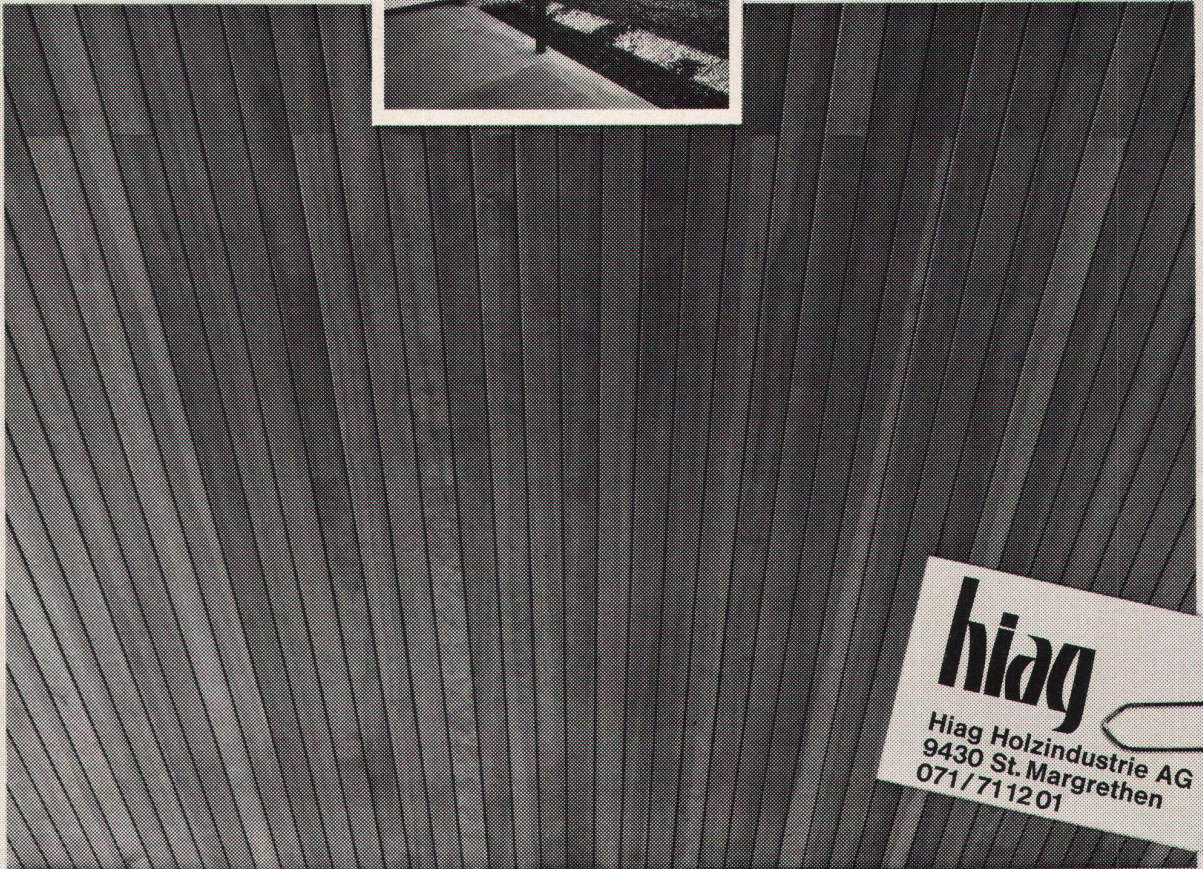
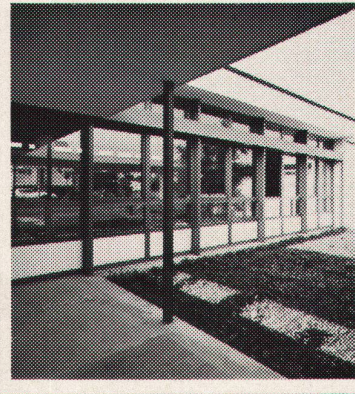
tankbau otto schneider zürich

8057 zürich frohburgstr.188 tel.051 26 35 05

HOLZ IST SACHE DER HIAG

Lachen, Musik und frohe Gesichter, ein Kindergarten unserer Zeit. Gemeinsames Zeichnen, gemeinsames Bild, eine Decke aus Hemlock, ein Stück Kinderland. Hemlock ist eines unserer Lieblingshölzer, weil Hemlock unsere Kunden begeistert. Wenn Sie sich mit der

Bearbeitung eines Grossobjektes beschäftigen, ist Hemlock Ihr Holz. Hemlock können wir Ihnen in jeder Menge in gleichbleibend guter Qualität, Textur und Farbe liefern. Fragen Sie uns, wenn es um Holz geht: Holz kann zu unserer gemeinsamen Sache werden!



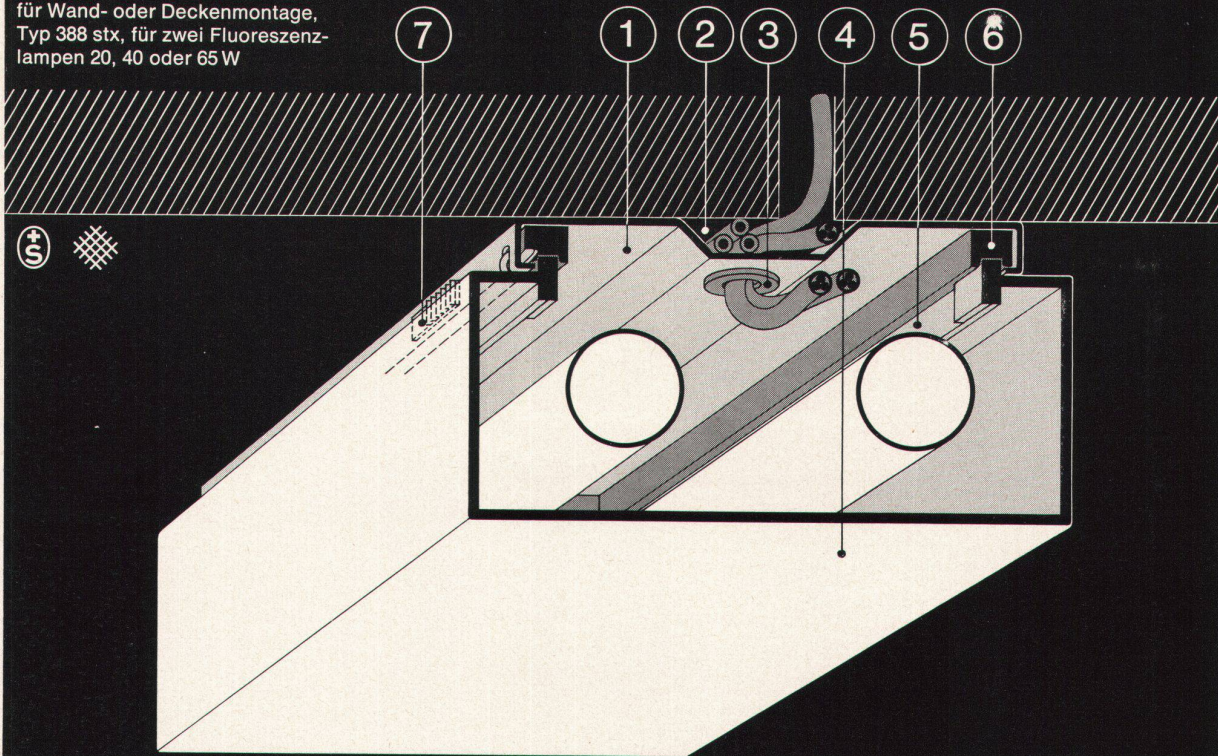
hiag

Hiag Holzindustrie AG
9430 St. Margrethen
071 / 71 12 01



Kindergarten in der Ostschweiz

Staubgeschützte Aufbauleuchte
für Wand- oder Deckenmontage,
Typ 388 stx, für zwei Fluoreszenz-
lampen 20, 40 oder 65 W



Stimmt:
diese staubgeschützte
Aufbauleuchte
erhalten Sie auch bei der
Firma X oder Y



.....**S**timmt aber doch nicht ...
denn diese «Fluora»-Leuchte hat

- eine Grundplatte ① mit durchgehendem Installationskanal ② und ausbrechbarer Leitungseinführung auf den Stirnseiten (was besonders bei Stranganordnungen die Arbeit erleichtert und Zeit und Montagekosten spart);
- Membrantüllen ③ als staubsichere Kabeldurchführungen;
- eine formschöne ... und formbeständig gebaute Abdeckung ④ (mit allseitiger Randverstärkung durch einen hochgestellten Steg ⑤), welcher die Leuchte an allen Punkten gleichmässig satt abschliesst, ohne die

grosszügig dimensionierte elastische Dichtung ⑥ stark zu belasten und zu ermüden);

● und dazu sichere, mühelos bedienbare Riegelverschlüsse ⑦, an denen die Abdeckung abgeklappt werden kann;



Apropos Abdeckung: Sie ist aus opalisiertem Acrylglas von durchgehend gleicher Dicke und Festigkeit, nach unserem eigenen Verfahren scharfkantig gebogen (ein Verfahren, das uns erlaubt, Abdeckungen unabhängig von starren Werkzeugen in jeder Form und Grösse herzustellen ... auch nach Ihren Massangaben).

Noch mehr über Leuchten dieser Bauart, oder über das vielseitige «Fluora»-Leuchtenprogramm ganz allgemein, erfahren Sie aus unserem neuesten, ausführlichen Katalog ... oder noch besser von unserem lichttechnischen Beratungsdienst. Beides steht unentgeltlich zu Ihrer Verfügung.

Fluora

Spezialfabrik für Fluoreszenzleuchten,
9102 Herisau, Tel. 071/51 23 63

Wer beim Bauen an uns denkt, wird uns beim Wohnen vergessen.

Die beste Heizung ist überall die, an die man nur einmal denkt: beim Einbau. Und die nachher so zuverlässig funktioniert, dass man sie vergisst.

Darum entscheiden sich Bauherren, Architekten und Installateure für IDEAL STANDARD, wenn es um Heizkessel und Radiatoren geht. Denn Ideal Standard löst das Heizproblem in gemütlichen Bungalows wie in monumentalen Geschäftshäusern so, dass nie mehr jemand fragt: «Was ist mit der Heizung los?»

Lassen Sie sich deshalb vom Zentralheizungsfachmann über IDEAL STANDARD informieren. Es lohnt sich.

 **IDEAL
STANDARD**
AG

4657 DULLIKEN
TELEFON 062 5 1021

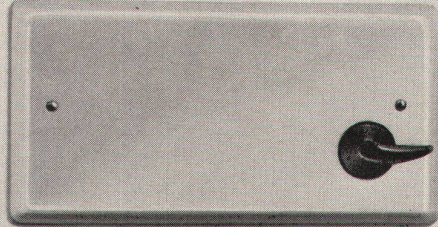
Ihr zuverlässiger Partner,
wenn es um die Heizung geht.



Denn an dieser Stelle ist ein GEBERIT-PVC-Spülkasten in die Wand eingebaut. Der GEBERIT-Wandeinbau-Spülkasten ermöglicht in Verbindung mit einem Wandklosett die bis heute geringste Ausladung von nur 54 cm. Und darum genügt jetzt für das WC sogar ein Raum, der nicht grösser ist als eine Telefonkabine.

Den Raum, den Sie hier sparen, gewinnen Sie anderswo.

GEBERT + CIE
8640 Rapperswil am Zürichsee
Telefon 055 20344



**Hier
gewinnen Sie Raum
für andere
Räume.**





Das alles

bietet Ihnen der vollsynthetische Teppichboden *Syntolan*:

Elegant, strapazierfest und extrem pflegeleicht. Das ideale Make-up für jeden Raum!
Neu und schon tausendfach bewährt.

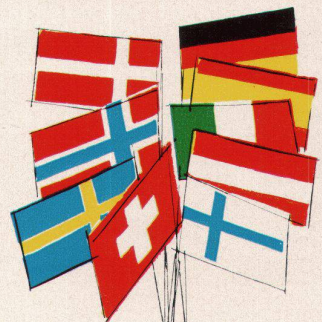
Wählen Sie *Syntolan*, selbst für grösste Objekte. Die Testergebnisse verschiedener europäischer Prüfungsinstitute und internationale Referenzen überzeugen!

Syntolan ist:

*fleckenunempfindlich,
wasserunempfindlich,
(kann sogar auf baufeuchte
Böden verlegt werden),
schallschluckend,
abriebfest,
chemikalienfest,
motten- und käfersicher,
warm,
luftdurchlässig,
hygienisch,
permanent antistatisch*

Bitte verlangen Sie bemusterte Dokumentation. Dieser Wunderteppich – ein Schweizer Qualitätserzeugnis – wird auch Ihre Erwartungen übertreffen.

Ein internationaler Erfolg!



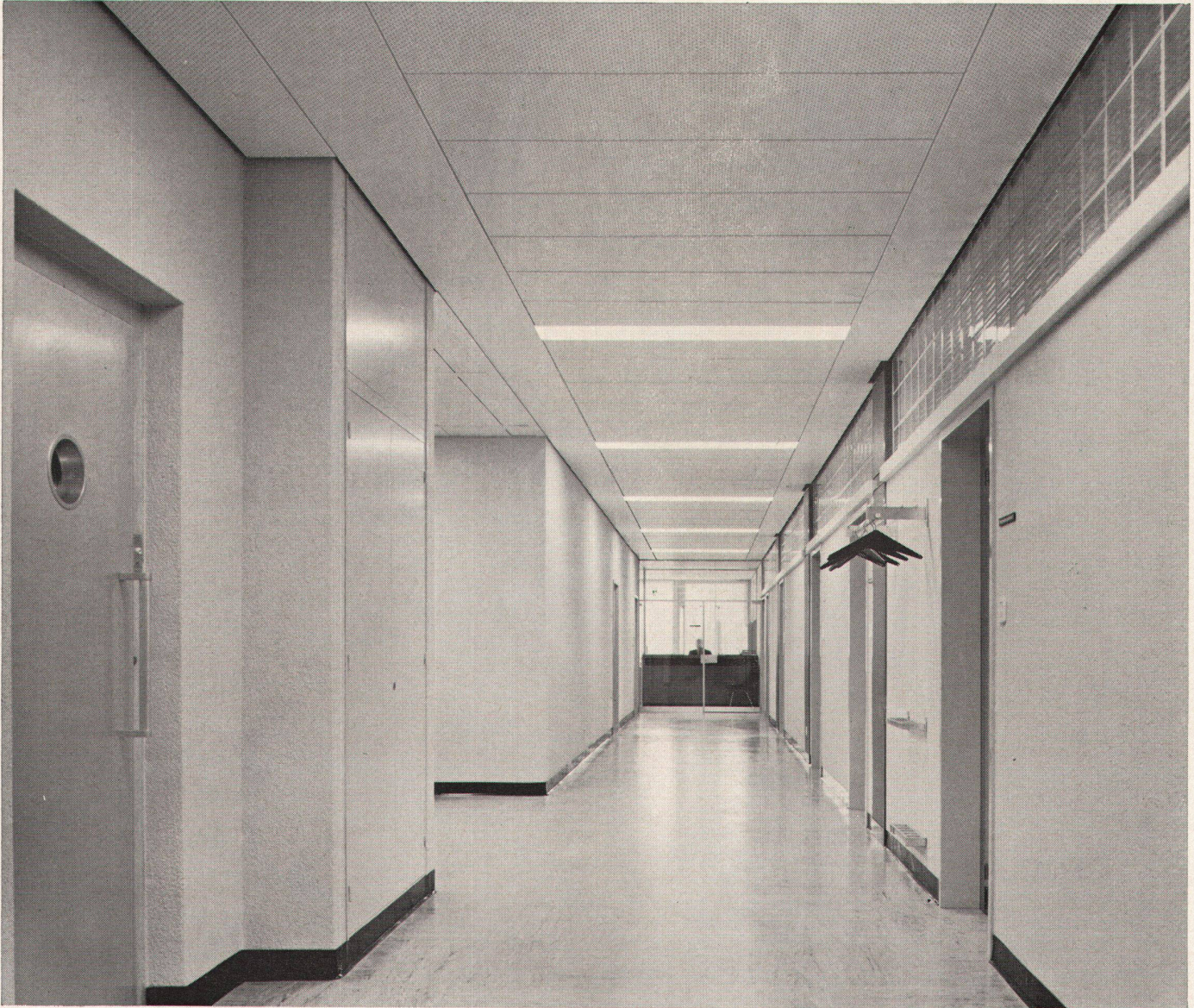
Fabromont AG

Fabrik textiler Bodenbeläge
3185 Schmitten/Freiburg
Telefon 037/36 15 55
Telex 36162

Syntolan
Syntolan-Quick-Step
Syntolan-
u. Fabrolan-Flortac
Fabrolan
Fabronyl
Fabromoll

sind die erfolgreichen Produkte der Fabromont AG 3185 Schmitten FR Schweiz





Jeder Architekt sieht, dass hier ein kniffliges Problem mit der Gema-Metaldecke gelöst wurde!

Und nur der Fachmann entdeckt, dass dabei die verschiedensten Tücken — unregelmässige Wandanschlüsse zum Beispiel — spielend gemeistert wurden. Das Resultat darf sich sehen lassen: ein elegant und ästhetisch gestalteter Korridor.

Weil die Gema-Metaldecke aus normierten Bauelementen besteht, ist es auch eine preiswerte Lösung geworden, entstanden aus der kreativen Zusammenarbeit zwischen dem Architekten und unserem technischen Beratungsdienst.

Haben Sie ein kniffliges Problem zu lösen? Dann nehmen Sie doch bitte mit uns Kontakt auf. Es freut uns, wenn wir Ihnen bei der Lösung behilflich sein dürfen.

Wer baut plant... wer plant prüft...
und wer prüft
wählt die Gema-Metaldecke



Gema AG, Metaldecken
CH-9015 St.Gallen, Tel. 071/311313
Gema Bauelemente Ges. m. b. H.
A-1100 Wien
Rotenhofgasse 49, Tel. 641734
Gema Apparatebau GmbH
D-6832 Hockenheim

Toleranz- ja oder nein?

Erstens ja. Grosse Toleranz im Verkehr mit Kunden und Mitarbeitern, weil Toleranz für einen angenehmeren Ablauf der Geschäfte sorgt und ein besseres Betriebsklima schafft.

Zweitens nein. Bescheidene Toleranzen bei unseren vorfabrizierten Betonelementen, weil Toleranzen hier Ungenauigkeiten bedeuten.

Deshalb sorgen wir dafür, dass sich unsere Betonelemente durch hohe Massgenauigkeit auszeichnen. Unsere Kunden wissen das. Sie brauchen Bangerter-Betonelemente für

Wohnungen, Geschäftshäuser, Schulen, Spitäler, Fabrikhallen und Brücken. Um schneller und mit weniger Kosten zu bauen.

Wir fabrizieren Fassadenelemente bis zu 7 Metern Länge, mit schon eingebauten Tür- und Fensteröffnungen sowie Stützen und Träger, ungefähr 28 Meter lang. Solche Betonelemente waren weitgehend für das moderne Bauen. Sie eröffneten den Architekten und Ingenieuren neue Möglichkeiten. Und sie gaben ihnen Antwort auf eine der brennendsten Fragen: Wie verkürze ich die Bauzeit? Wie?

Durch vorfabrizierte Bangerter-Betonelemente.

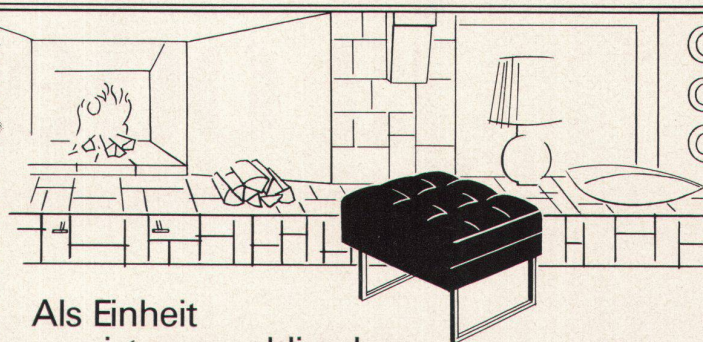
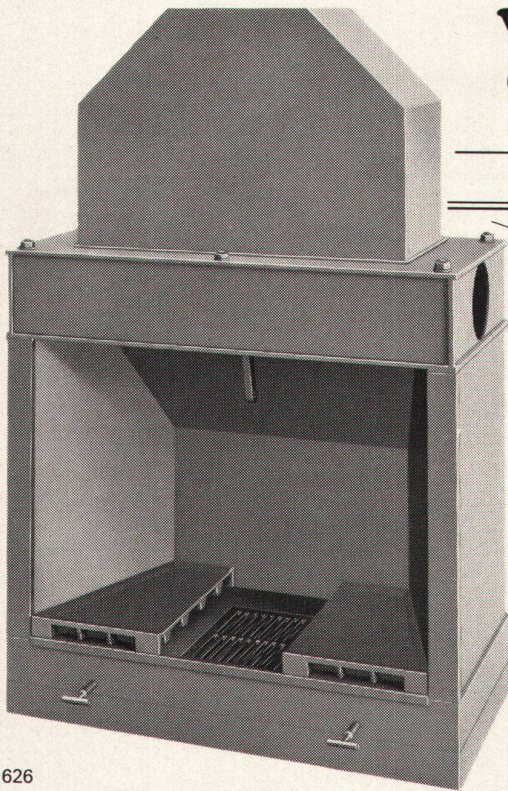
Bangerter Lyss

A. Bangerter & Cie AG, 3250 Lyss, Zementwarenfabrik und Bausteinwerke ● Werk Thörishaus, 3174 Thörishaus ● Kieswerk Zirkels, 3185 Zirkels (Schmitzen FR) ● Kieswerk Brünnen AG, 3027 Bern ● Kieswerk AG Oberwangen, 3173 Oberwangen ● Betonwarendepot u. Kiesumschlagplatz Pruntrut, 2900 Pruntrut



VON ROLL Cheminée

Ein Abend am Kaminfeuer –
von heute an **für jedermann**



Als Einheit
ist es anschliessbar
feuerbereit
narrensicher ist die Montage
verkleidbar nach Ihrem Wunsch
alles (aus Guss)
in allem **preisgünstig**
wie kaum ein anderes

626

VON ROLL AG., Werk Choindex, 2763 Choindex

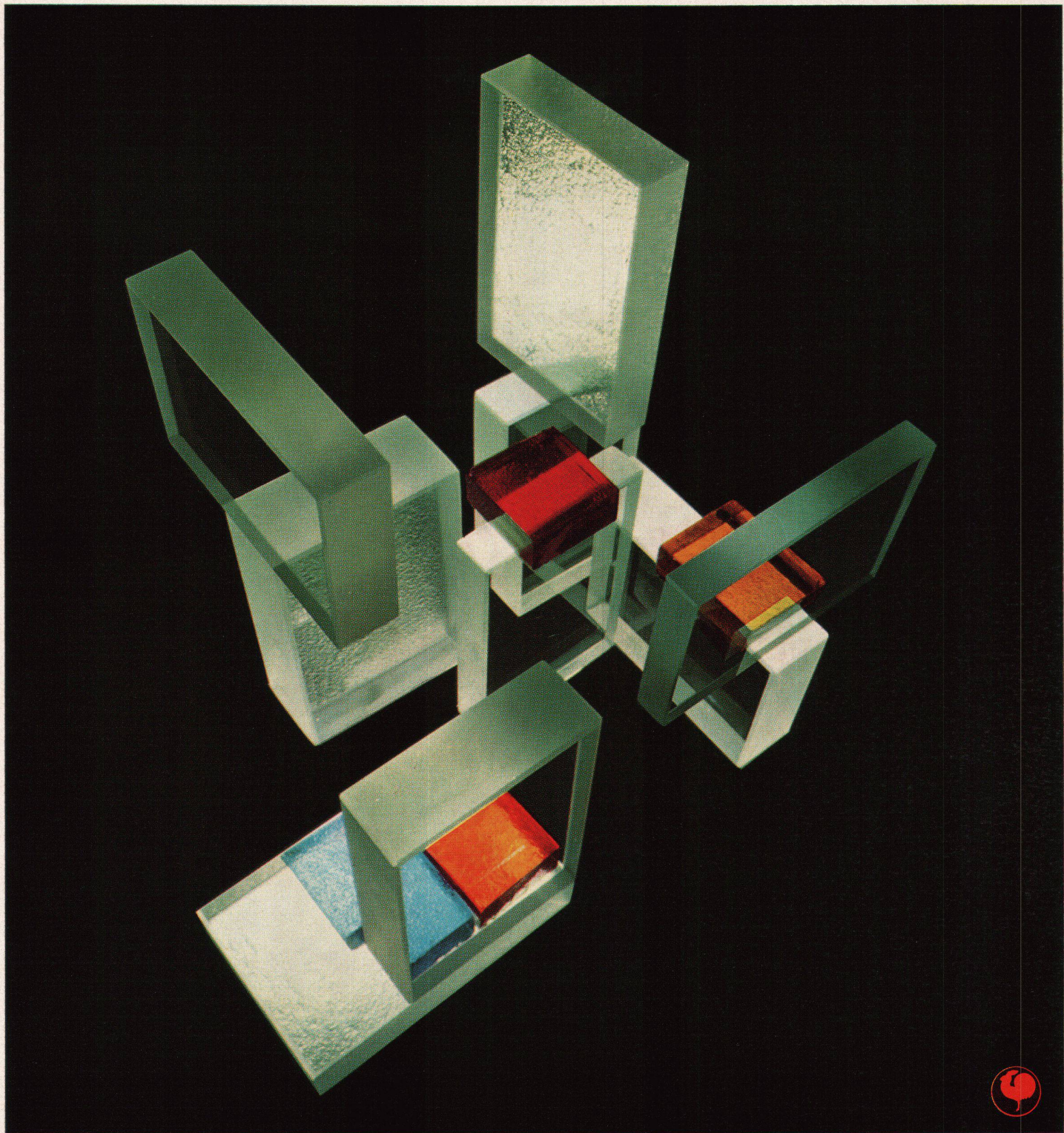


hell + warm

durch **SCHICHTEX**
Welldach-Isolierung



Bau+Industriebedarf AG
4002 Basel, Lange Gasse 13, Tel. 061 35 20 65



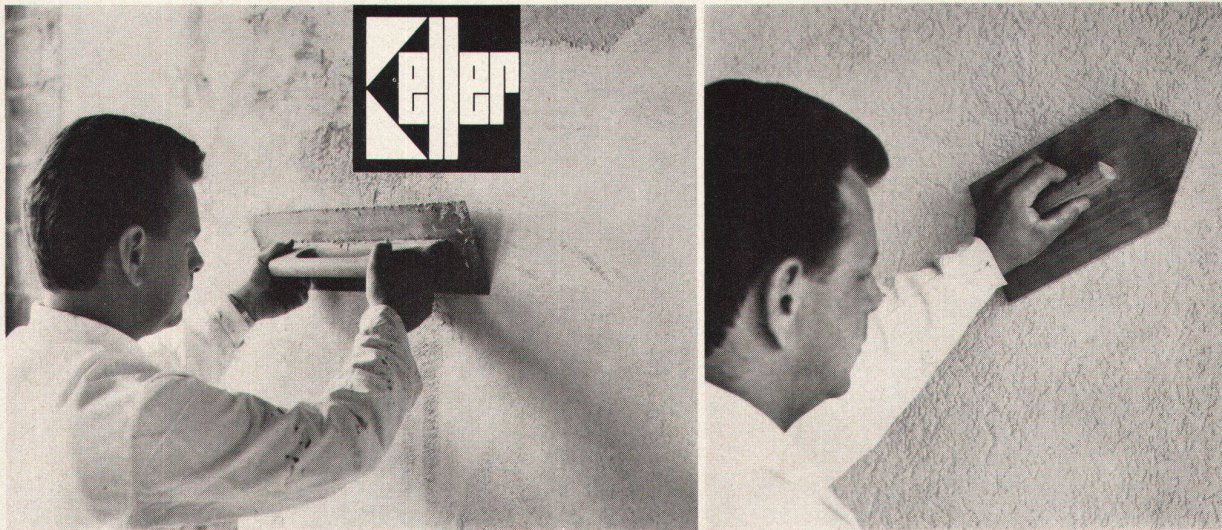
LUKO

BSN Der neue Glasname
Boussois-Souchon-Neuvesel



BSN

Fragen Sie unsere Vertretung in der Schweiz : Verres Industriels S.A. - 2740 Moutier - Schweiz - Telephon (032) 93 32 44.



**Ohne Polyton Fassadenputz
hätten hier die Mieter später ein-
ziehen müssen.**



Die Fassaden dieser neuen Überbauung in Fällanden ZH sind mit Polyton Fassadenputz beschichtet. Dadurch konnte die Bauzeit verkürzt werden. Um die Wartezeit nämlich, die man bei einem konventionellen Putz bis zum Auftragen des Dispersions-Anstriches hätte einhalten müssen. Denn Polyton-Anstriche werden aufgezogen (links) und gleich darauf abgerieben (rechts). Ein nachträglicher Anstrich erübrigt sich. Polyton Fassadenputze werden verarbeitungsbereit ge-

liefert. Sie haben die Wahl zwischen 4 Strukturen und beliebig vielen Abtönungen. Übrigens: Ausser den Polyton-Produkten finden Sie in unserem Sortiment noch eine Reihe weiterer Spitzenprodukte. Innenplastiken und Duromat-Wandmattfarbe zum Beispiel.

Machen Sie sich unsere grosse Erfahrung zu Nutzen. Profitieren Sie von unserem gut ausgebauten Beratungsdienst.

Unsere Depots für die Deutschschweiz:
Basel: W. Tschopp AG, Tel. 061/24 24 33
Bern: Lanz & Brechbühl, Tel. 031/22 31 86
Biel-Orpund: A. Hautle, Tel. 032/7 54 01
Chur: Truog & Co. AG, Tel. 081/22 22 51
Goldach: P. Röthlisberger, Tel. 071/41 30 19
Herisau: Tanner 212 & Co. AG, Tel. 071/51 12 12
Kriens-Luzern: Achermann & Cie., Tel. 041/41 12 31
Thun: Schweizer & Cie., Tel. 033/37 14 24



Siegfried Keller AG
8304 Wallisellen-Zürich, Tel. 051/93 32 32
Bautenschutz, Lack- und Farbenfabrik

**STAM[®]
SKIN**

**geschäumtes
Luxus-Plasticleder
mit elastischer
Tricotgrundlage**

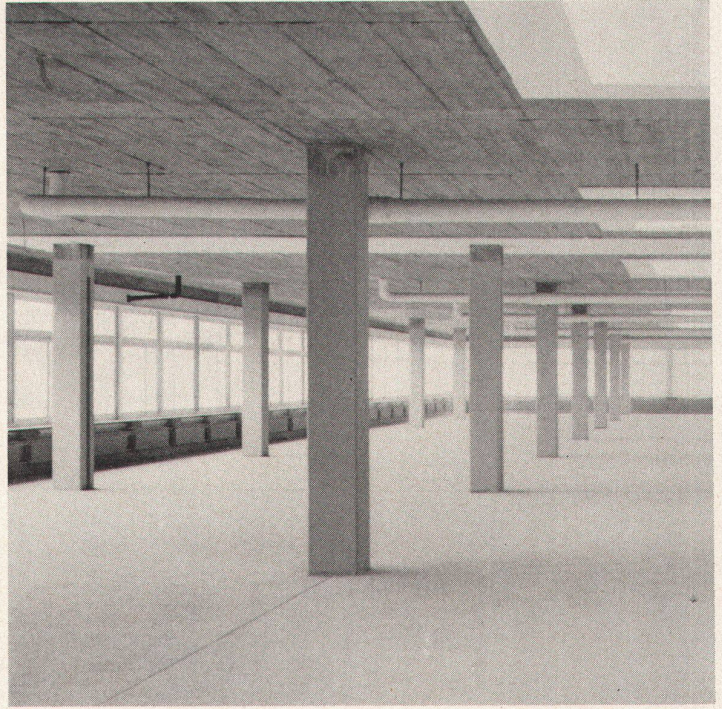
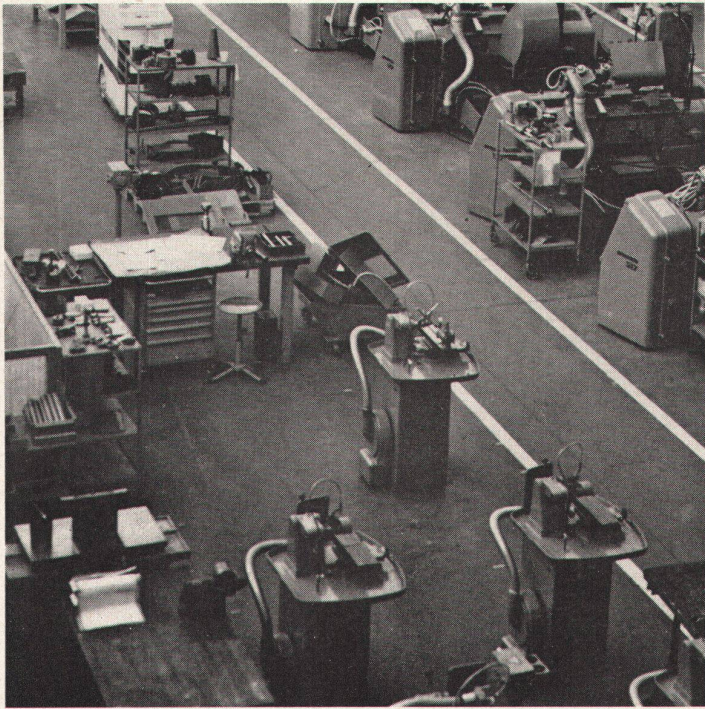
Ein nobles Material. Sein Griff voll,
weich und geschmeidig. Die Farben und
Strukturen? Von überzeugender
Schönheit. Abwaschbar? Mit jeder
Garantie. Kratz-, knick- und flecken-

fest? In erstaunlichem Masse. So leicht zu
verarbeiten, dass es eine Freude ist.
Dürfen wir Ihnen die Kollektionen senden?
Stamm AG,
8193 Eglisau ZH Tel. 051 / 96 50 51



Industrieböden „nach Mass“

die Anforderungen
bestimmen die Qualität



„Maxidur“
Hartbeton

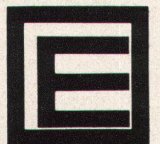
oder
oder

„Euböolith“
Steinholz

druckfest, robust
dichte, geschlossene Oberfläche
mineralöl- und lösungsmittelbeständig
staubfrei, benötigt keine Pflege
sehr preiswert

fusswarm, zäh, elastisch
öl- und lösungsmittelbeständig
keine elektrostatische Aufladung
einfach im Unterhalt, staubfrei
sehr preiswert

Euböolithwerke AG



Tannwaldstrasse 62 4600 Olten Telephon 062 - 5 23 35

kellpax

Metallfassaden

KELLPAX-Metallfassaden finden überall dort Anwendung, wo in Bezug auf Aesthetik und Dauerhaftigkeit hohe Ansprüche gestellt werden.

Die neuzeitlichen, unterhaltsfreien KELLPAX-Panels oder die erprobten KELLPAX-Fassadenverkleidungsplatten garantieren eine schnelle, einwandfreie Montage.

KELLPAX-Panels und KELLPAX-Fassadenverkleidungsplatten sind:

- dauerhaft und wartungsfrei
- wetterfest (auch stirnseitig)
- und absolut plan
- widerstandsfähig gegen Beanspruchung des Gefüges und frei von Dehn- und Schwundgeräuschen
- biegestark und übernehmen jegliche Beanspruchung durch Windlasten.

KELLPAX-Panels und KELLPAX-Fassadenverkleidungsplatten sind in allen verarbeitbaren Grössen sowie in folgenden Materialien erhältlich:

Aluminium: mattiert und eloxiert, industrieelexiert, geschliffen und gefärbt, emailliert und einbrennlackiert usw.



KELLPAX wird auch in Deutschland hergestellt durch:
Keller & Co. GmbH 6707 Schifferstadt (Pfalz)

Für Auskünfte betreffend Anwendungs- und Konstruktionsprobleme steht Ihnen der kostenlose KELLPAX-Beratungsdienst zur Verfügung.

KELLPAX-Metallfassaden ein Produkt der

Keller+CoAG Klingnau 056 5 11 77



NORDISK Küchenabzugshaube



Kein Kochdunst mehr in der Küche
dank der neuen NORDISK-Küchenabzugshaube

- Sehr hohe Luftleistung
 - 2 Geschwindigkeiten
 - Geräuscharm
 - Wirksame Fettfilter
 - Ideal zum Reinigen
 - Herdbeleuchtung
 - Entspricht den Normmassen
 - SEV-geprüft
 - 1 Jahr Garantie
- PREIS: Fr. 360.-**

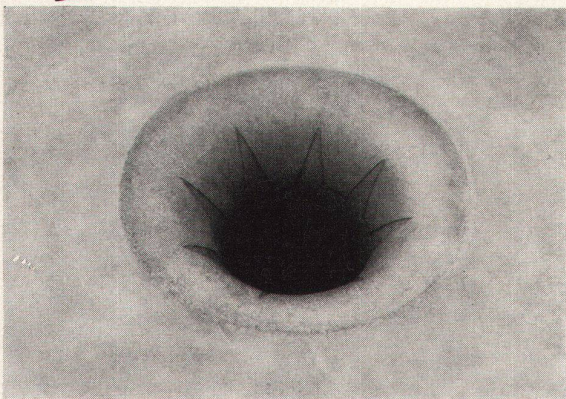
Verlangen Sie bitte Unterlagen bei:

Werner Kuster AG 4132 Muttenz 2/Basel

Hofackerstrasse 71, Telephon 061 42 12 55

Büros: 1000 Lausanne Rue de Genève 98 Tel. 021 25 01 68
9014 St. Gallen Zürcherstrasse 178 Tel. 071 27 25 44
8048 Zürich 9/48 Hohlstrasse 419 Tel. 051 54 14 33

Dachablauf mit
Benefol®



Schwierige Abschlüsse wie Dachabläufe, Kamine, Vertikalanschlüsse, Rinnenauskleidungen, Brüstungen usw. werden mit Benefol dauerhaft und sicher abgedichtet.
Verlangen Sie unsere ausführlichen technischen Sonderprospekte.

Intermanufaktur ag

Bodmerstr. 14, Postfach 409,
CH-8027 Zürich, Tel. (051) 25 59 30/31. Vertretung
der Firma J. H. Benecke GmbH, Vinnhorst b. Hannover, Deutschland

EMBRI-KLINKER

SALZGEFLAMMT —
EINFARBIG —
FEUERGEFLAMMT

EMBRI-COLOR

GLASIERTE
BODEN- & WANDPLATTEN

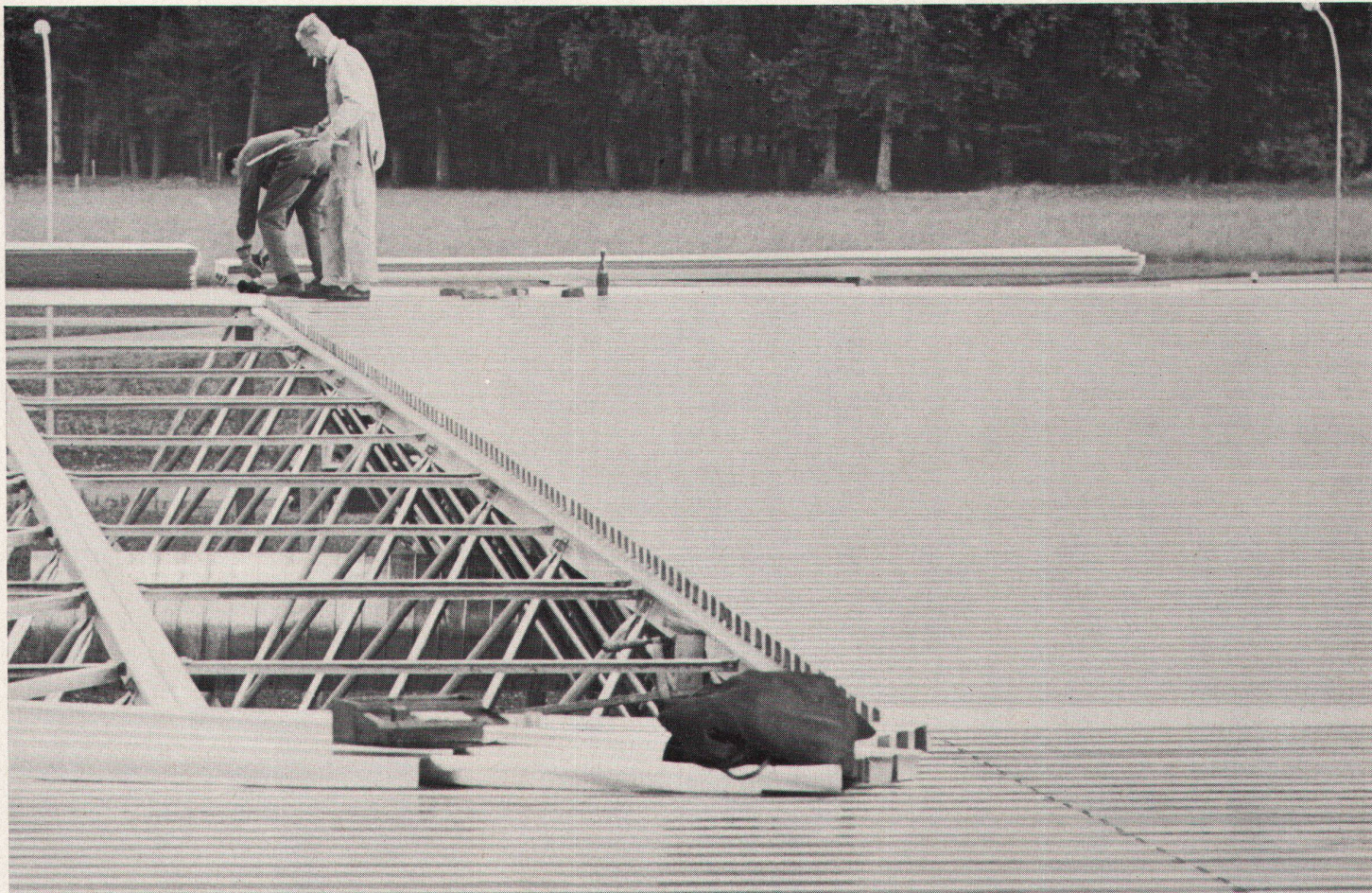
Alleinhersteller
Werner Ganz



051 96 25 25

Klinkerfabrik
8424 Embrach
bei Zürich

Ausstellungen:
Fabrikanlage
Bülacherstrasse



Unser Profil-Blech für Hochbau ist wirtschaftlich

Diese grossflächigen, neuzeitlichen Bauelemente sind ein ideales Material für Decken und Dächer bei Industrie-, Gewerbe-, Hallen- und landwirtschaftlichen Bauten.

Die Vielfalt der Profilformen erlaubt eine optimale und damit preislich interessante Konstruktion der Bauwerke.

Gleichartige Profil-Bleche (evtl. mit zusätzlicher Kunststoffbeschichtung) sind auch für Fassadenverkleidungen erhältlich.

Unsere Abt. Hochbau-Blech informiert Sie gerne über Einzelheiten.

KOENIG

Dr. Ing. Koenig AG 8953 Dietikon Tel. 051/882661 Abt. Hochbau-Blech

Griesser geht mit der modernen Architektur



GRIESSER

GRIESSER AG,
8355 AADORF

FILIALEN IN:
BASEL, BERN, GENÈVE,
LA CHAUX-DE-FONDS,
LAUSANNE, LUGANO,
LUZERN, OBERWIL/BL,
ST. GALLEN,
VENTHONNE/VS,
ZÜRICH

Solomatic® Roll-Lamellenstoren entsprechen höchsten Anforderungen und eignen sich deshalb besonders für Hochhäuser. Ihre solide Konstruktion hält dem erhöhten Winddruck stand und auch grosse Storen sind noch leicht zu bedienen.

Widerstandsfähig und geräuscharm bei Wind und Wetter – durch einen Griff licht- und wärmerregulierend bei Sonneneinstrahlung – bilden sie den idealen Fensterverschluss für moderne Bauten. Denn Griesser geht mit der Zeit.

Büro-Hochhaus Sulzer, Winterthur, 1408 Roll-Lamellenstoren Solomatic

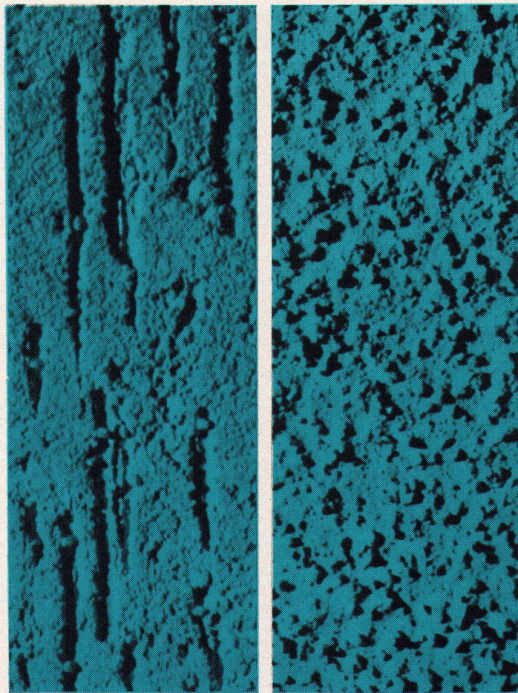
Wer
heute
baut
braucht

MARMORAN®

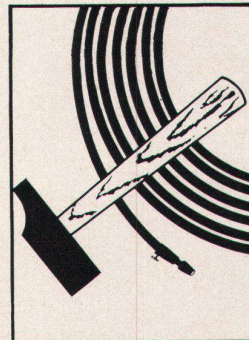
Modernes Bauen verlangt nach modernen Materialien. MARMORAN ist der erste kunststoffgebundene Verputz auf PVC-Basis und gilt heute in Fachkreisen als der beste und edelste Schutz für jede Fassade, jede Innenwand, jede Decke. Nicht umsonst wird im vorfabrizierten Elementenbau, wo höchste Anforderungen gestellt werden, nach ungezählten Versuchen MARMORAN verwendet. MARMORAN ist das Ergebnis 30jähriger Erfahrung und ständiger Weiterentwicklung.

MARMORAN ist eben mehr als nur ein gewöhnlicher Verputz. Das Material wird in einem praktischen Plastiksack oder in einem handlichen Kessel angeliefert. Es ist fertig gemischt und sofort verarbeitungsbereit. Es benötigt keinerlei Vorbereitung – es gibt keinen Materialverlust. Die Qualität ist immer konstant. Mit MARMORAN gibt es viel weniger Wasser im Bau und zudem trocknet MARMORAN sehr rasch. Es ist absolut beständig gegenüber allen Einwirkungen von Alkalien und die Dampfdiffusion ist vollkommen gewährleistet. MARMORAN ist dauerelastisch und darum unempfindlich gegen Schwundrisse. Wer einen absolut dauerhaften und edlen Aussen- oder Innenputz wünscht, gibt sich nicht mit irgendeinem Verputz zufrieden. Er besteht ausdrücklich auf MARMORAN. Denn MARMORAN ist nicht teurer – aber besser.

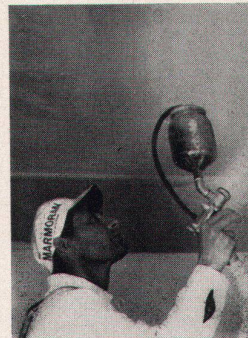
Der moderne, atmende Innen- und Aussenputz auf PVC-Basis!
Fixfertig – verarbeitungsbereit



MARMORAN ist in verschiedenen Körnungen erhältlich. Dadurch lassen sich bei entsprechender Verarbeitung beliebig viele Strukturen erzielen. Ausserdem kann MARMORAN in wirklich jedem Farbton (auch im extremsten!) geliefert werden. Der modernen, abwechslungsreichen Gestaltung von Fassaden und Innenwänden sind also keine Grenzen gesetzt.



MARMORAN hat den Vorteil, dass es auf jedem Untergrund haftet, also auf Beton, Spanplatten, Eternit, Glas usw. Die Verputzmasse lässt sich sehr einfach und praktisch verarbeiten: Entweder wird sie mit einer Traufel mühelos aufgezogen oder sie wird rationell und sauber mit einer Spritzpistole aufgespritzt. Ansatzstellen gibt es keine! MARMORAN Innenputz ist schon nach 12 Stunden gebrauchstrocken; MARMORAN Aussenputz bereits nach 2-4 Stunden. Der Verputz verbindet sich vollständig mit dem Untergrund – die Wand kann nicht beschädigt werden.



MARMORAN – ein HAUSER Qualitätsprodukt! Neue Fabrik in Volketswil.

HERMANN HAUSER AG. 8604 VOLKETSCHWIL/ZÜRICH Spezialist für kunststoffgebundene Verputze Telefon 051/86 47 44

Die Erfahrung

Einige Faserhersteller berufen sich gerne auf die Resultate künstlicher Abnutzungstests (mechanische Scheuerprüfungen im Laboratorium). Die praktischen Erfahrungen zeigen, was man davon halten darf.



Die Schweizerischen Bundesbahnen haben beschlossen, alle Erstklasswagen wieder mit Teppichen aus reiner Schurwolle auszustatten. In Zukunft werden Sie also nicht nur auf reiner Schurwolle sitzen (Polsterüberzüge), sondern auch stehen (Teppiche).

Der Grund: Die Erfahrungen mit synthetischen Teppichen.



Weil synthetische Teppiche anscheinend «das Zugfahren nicht vertragen», werden sie nun durch Teppiche aus reiner Schurwolle ersetzt.

Bis vor einiger Zeit wurden in den Erstklasswagen der SBB vollsynthetische Teppiche verlegt. Nun, die absolut überdurchschnittlichen Strapazen, die ein Zugteppich jahraus jahrein über sich ergehen lassen muss, gingen ganz und gar nicht spurlos vorüber.

Die SBB meinen dazu: «Dieses Material wird mit der Zeit speckig und dadurch sehr unansehnlich. Solche Teppiche lassen sich nicht mehr regenerieren.»

Die SBB haben die Konsequenzen gezogen: In Zukunft wieder Teppiche aus reiner Schurwolle. Sie sind schmutzabstossend, antistatisch und deshalb pflegeleicht. Und kaum kleinzukriegen.

Die SWISSAIR ist übrigens (für die Teppiche in ihren Flugzeugen) gleicher Meinung und auch gleich konsequent!

P. S. Auch in Frankreich werden jetzt die Erstklasswagen der SNCF mit Teppichen und Polsterüberzügen aus reiner Schurwolle

ausgerüstet. Umfangreiche Versuche haben ergeben, dass sich keine Faser mit reiner Schurwolle vergleichen lässt: weder in bezug auf die Erholungsfähigkeit, noch was Farben, Dessins und Strukturen anbelangt.



Information durch:
International Wool Secretariat
Utoquai 55, 8008 Zürich
Tel. (051) 47 46 30

Oswald zeigt:

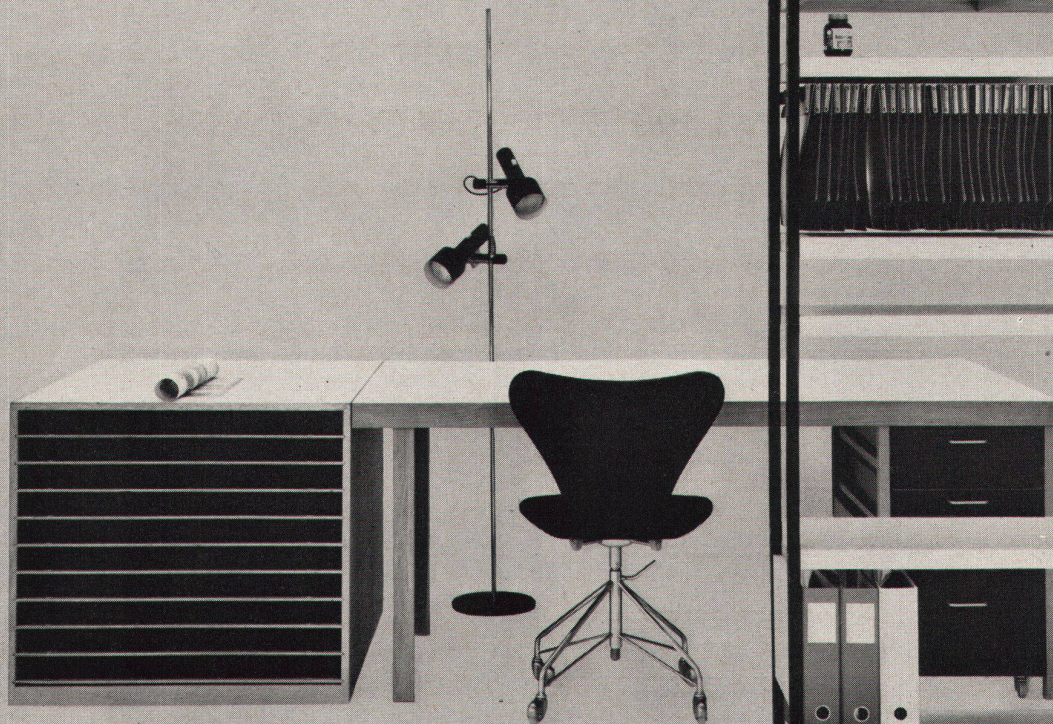
Oswald zeigt
in seinem Ausstellungsraum
in seiner Werkstatt
in Oberglatt
Möbel aus Elementen
Gestelle und Tische
und die passenden Stühle

Oswald zeigt
in seinem Prospekt
aus seiner Werkstatt
in Oberglatt
Arbeitsplätze aus Elementen
in vielen Kombinationen
für viele Berufe

Oswald zeigt
ein praktisches Beispiel
aus seiner Werkstatt
in Oberglatt
den Planschrank des Architekten
den Planschrank mit 10 Schubladen
zu einem vernünftigen Preis

(10 Schubladen und nur 72 cm hoch
für Fr. 692.-)

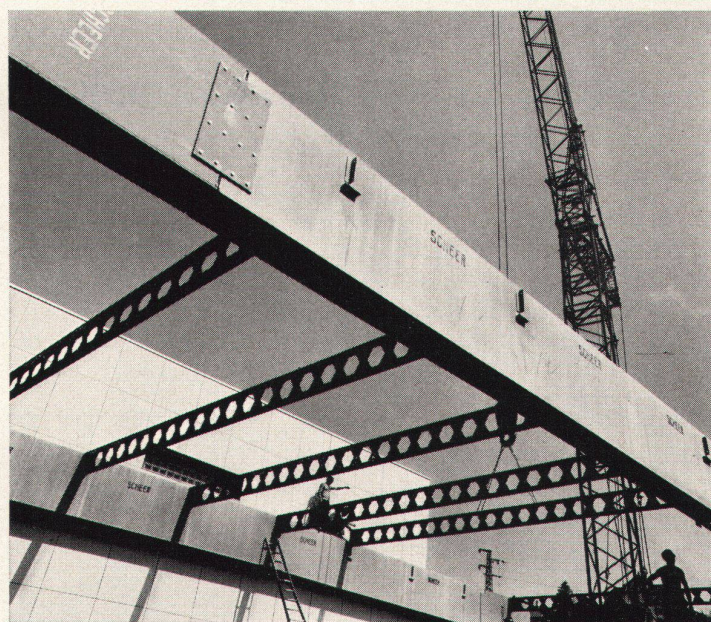
Ph. Oswald
Schreinerei und Innenausbau AG
8154 Oberglatt ZH
Telefon 051 94 51 58



Kosten- Überschreitungen bei Stahlbauten? Nicht bei Scheer!



Eine klare Situation!
Wenn Scheer sagt:
«Dieser Stahlbau kostet
soundsoviel»,
dann bleibt er auch dabei,
auch bei der
endgültigen Abrechnung.
Keine Extras, keine Zuschläge
für «dies und das»
kommen dazu.
(Es sei denn, der Bauherr
habe nachträgliche



Änderungen gewünscht.)
Sie als Bauherr oder
Architekt können sich also
auf Scheer verlassen,
auch technisch
und punkto Einhaltung
der Termine.
Dafür ist Scheer weitherum
bekannt.

Eine klare Situation:
Für Stahlbauten zu Scheer!

Ernst Scheer AG
9102 Herisau
Betriebseinrichtungen
Stahlhochbau – Metallbau
Telefon 071 – 51 29 92

**Scheer weiss viel,
denn Scheer baut viel!**

Sisyphusarbeit, die auch Ihr Unternehmen tausende von Franken kosten kann

Für eine externe Verbindung sucht die Telefonistin verzweifelt einen Mitarbeiter und stört dabei viele teure Arbeitskräfte. Dies mehrmals pro Tag. – **Die Lösung: Eine HASLER-Personensuchanlage**

Auf einer grossen Baustelle wurden dringende telefonische Anweisungen der Bauleitung falsch ausgeführt. Es fehlten die erklärenden Skizzen. – **Die Lösung: Ein ELECTROWRITER- Handfern-schreiber**

Ein wichtiges Telefongespräch konnte nicht vermittelt werden, weil die Station durch eine lange Diskussion intern belegt war. – **Die Lösung: Eine Gegensprechanlage**

Dies sind nur 3 gute Gründe, sich bald mit den Fachleuten der HASLER INSTALLATIONS-AG zu besprechen... Denn wir verstehen uns auf die Lösung heikler Kommunikations- und Starkstromprobleme:



Raffinerie de Cressier SA • Gesamte Starkstrominstallationen in den Bauten



CIBA AG, Werk Stein • Telefonanlage • drahtlose Personensuchanlage HASLER • Bürolichttruf • Uhrenanlage • Signalanlage • manueller Feueralarm/Projektierung und Installation



Gebr. Loeb AG, Bern • Starkstromanlagen (Licht, Kraft, Wärme) • Notstromversorgung • Telefonanlage • drahtlose Personensuchanlage HASLER • Gegensprechanlage • Uhrenanlage • Blitzschutzanlage/Projektierung und Installation

Beratung – Projektierung – Installation – Unterhalt

Hasler Installations-AG

4000 Basel, Dufourstr. 50 ☎ 061 24 01 01
 3000 Bern 14, Schwarztorstr. 50 ☎ 031 25 62 25
 2008 Neuenburg, Rue de Monruz 34 ☎ 038 4 37 37
 9016 St. Gallen, Rehetobelstr. 65b ☎ 071 25 22 11
 8404 Winterthur, Frauenfelderstr. 9 ☎ 052 27 47 77
 8006 Zürich, Stampfenbachstr. 63 ☎ 051 26 16 00

Starkstromanlagen Telefon-,
 Personensuch-, Gegensprech-,
 Electrowriter-, Lichttruf-, Musik-,
 Uhren-, Einbruchalarm-, Blitz-
 schutzanlagen

**Stark- und Schwachstrominstal-
 lationen in der ganzen Schweiz**

HASLER INSTALLATIONS-AG
 Schwarztorstr. 50, 3000 Bern 14
 Sie uns Ihre ausführlichen
 Spezialprospekte
 rufen Sie uns
 an

teamform 4



Wir haben für jedes teamform-Stuhlmodell nahezu unbegrenzte Kombinationsmöglichkeiten geschaffen. Über 30 Modelle. Gestell Holz oder Metall, mit Sitz und Rücken Leder, Kunstleder oder Stoff, gepolstert oder edelfourniert. Mit Armlehnen, ohne Armlehnen. Ausserdem hat jeder teamform-Stuhl dreidimensional verformten Sitz und Rücken. Diese Stuhlform zwingt zu gesundem und ermüdungsfreiem Sitzen.

Konferenz-Gruppe. Atmosphäre. Bequem im Sitz.

BON

- unverbindlicher Beraterbesuch
 Gratis-Farbkatalog
 Adresse

.....

d

HORGEN—GLARUS

AG Möbelfabrik Horgen-Glarus
 8750 Glarus 058 / 5 20 91

Warum hat Schenker eine eigene Elektroabteilung?

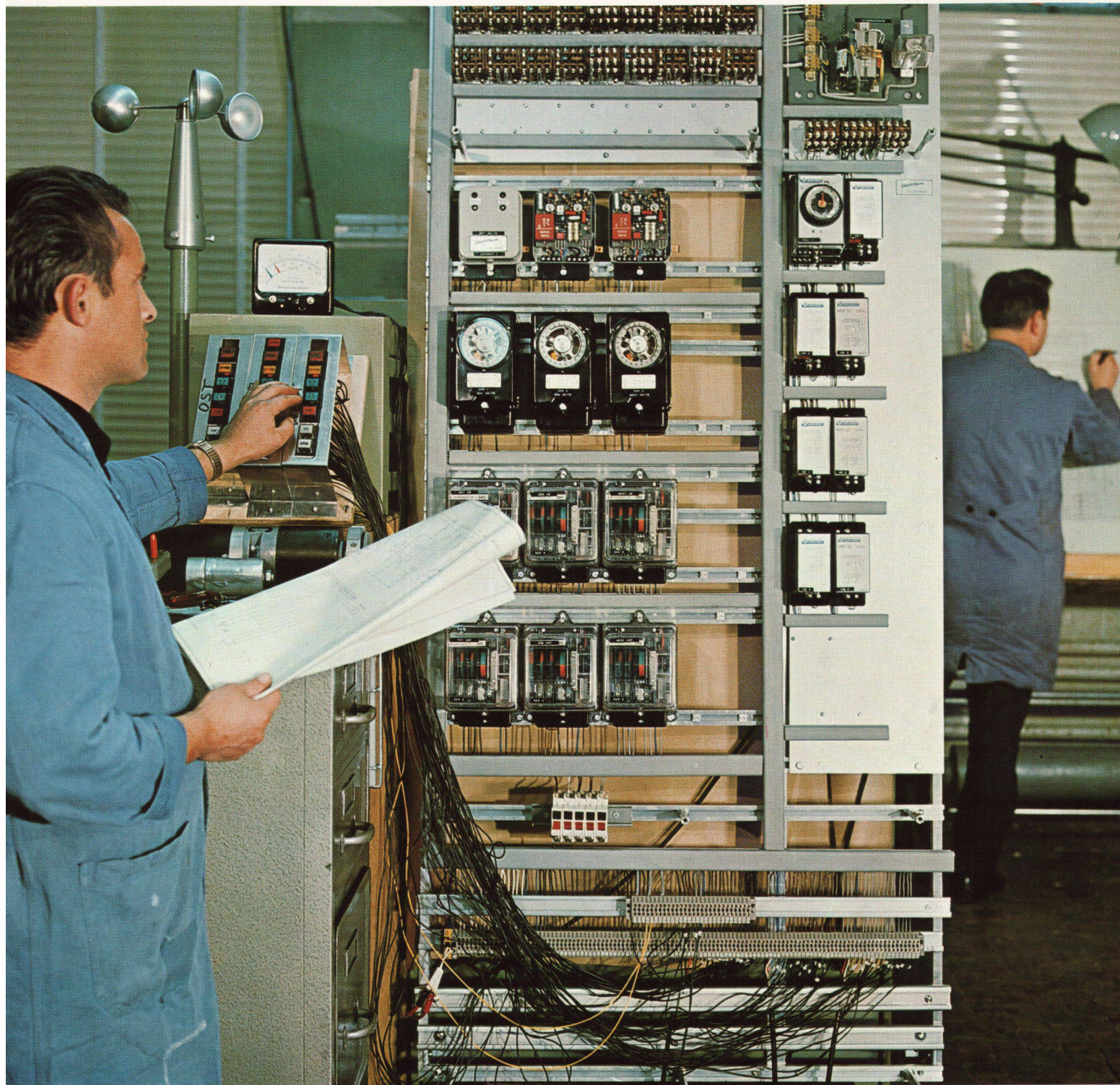
Mehr und mehr werden Storenanlagen automatisiert. Aus diesem Grund haben wir schon vor Jahren eine betriebsinterne Elektroabteilung aufgebaut. Durch viele Spezialausführungen zentralgesteuerter Storean-

lagen an bedeutenden Bauten im In- und Ausland verfügen unsere Spezialisten heute über reiche Erfahrung. Das hat für Sie seine Vorteile! Schon bei der Projektierung können Sie unsere Beratung kostenlos beanspruchen.

So können viele Parallelarbeiten ausgeschlossen und die Kosten erheblich gesenkt werden.

Emil Schenker AG Storenfabrik
5012 Schönenwerd
Telefon 064/41 20 31

Schenker Store



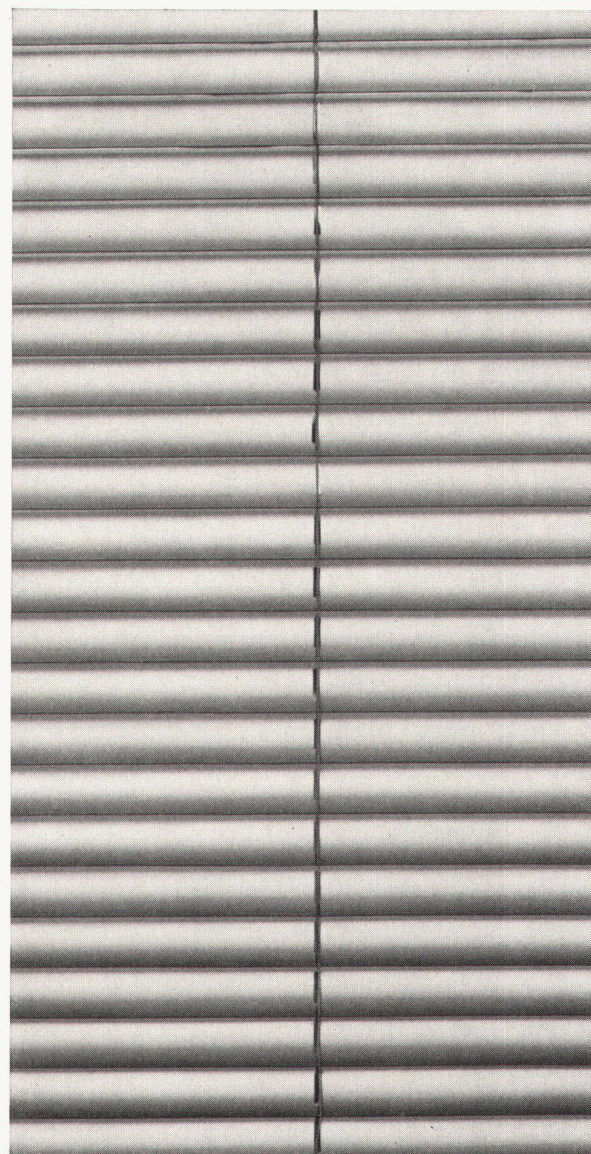
Zum Bild: Fertigstellung einer Schaltanlage zur vollautomatischen Bedienung aller Storen an einem Hochhaus in Deutschland

Breitlamellen

SchenkerStoren

Schenker-Raffstoren ermöglichen, außer guter Lichtregulierung, auch eine individuelle Gestaltung. Durch die Auswahl verschiedener Lamellenbreiten können Sie jeder Fassade die richtige Rasterwirkung verleihen. Deshalb fabrizieren wir nicht nur Breitlamellenstoren,

sondern führen auch weiterhin die traditionellen Lamellenbreiten. 50 mm flexibel, mit Stegbändern 50 mm gebördelt, mit Stegkordeln 58 mm gebördelt, 80 mm gebördelt, mit Stegbändern oder Kordeln Zwischenverglasungs-Raffstoren.



Typ 50, flexible Lamellen, enge Rasterbildung mit Senkrechtbetonung durch die breiten Stegbänder.

Typ 80, randgebördelte Lamellen, weite Rasterbildung mit Horizontalbetonung. Bessere, unbehinderte Sicht von innen nach außen.

Typ 50, 58 sowie 80 sind wahlweise mit Stegkurten oder Stegkordeln erhältlich.

Typ 80 geschlossen.

Die Lamellen sind auch unter Wind- einfluß in jeder beliebigen Wippstellung stabil arretierbar.

Emil Schenker AG 5012 Schönenwerd
Telefon 064/41 20 31

Auch randgebördelt lieferbar.