

**Zeitschrift:** Das Werk : Architektur und Kunst = L'oeuvre : architecture et art  
**Band:** 55 (1968)  
**Heft:** 8: Industrialisiertes Bauen

## Werbung

### Nutzungsbedingungen

Die ETH-Bibliothek ist die Anbieterin der digitalisierten Zeitschriften auf E-Periodica. Sie besitzt keine Urheberrechte an den Zeitschriften und ist nicht verantwortlich für deren Inhalte. Die Rechte liegen in der Regel bei den Herausgebern beziehungsweise den externen Rechteinhabern. Das Veröffentlichen von Bildern in Print- und Online-Publikationen sowie auf Social Media-Kanälen oder Webseiten ist nur mit vorheriger Genehmigung der Rechteinhaber erlaubt. [Mehr erfahren](#)

### Conditions d'utilisation

L'ETH Library est le fournisseur des revues numérisées. Elle ne détient aucun droit d'auteur sur les revues et n'est pas responsable de leur contenu. En règle générale, les droits sont détenus par les éditeurs ou les détenteurs de droits externes. La reproduction d'images dans des publications imprimées ou en ligne ainsi que sur des canaux de médias sociaux ou des sites web n'est autorisée qu'avec l'accord préalable des détenteurs des droits. [En savoir plus](#)

### Terms of use

The ETH Library is the provider of the digitised journals. It does not own any copyrights to the journals and is not responsible for their content. The rights usually lie with the publishers or the external rights holders. Publishing images in print and online publications, as well as on social media channels or websites, is only permitted with the prior consent of the rights holders. [Find out more](#)

**Download PDF:** 02.04.2026

**ETH-Bibliothek Zürich, E-Periodica, <https://www.e-periodica.ch>**

# Eternit®

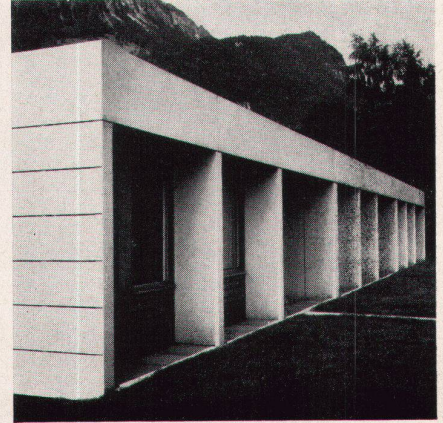
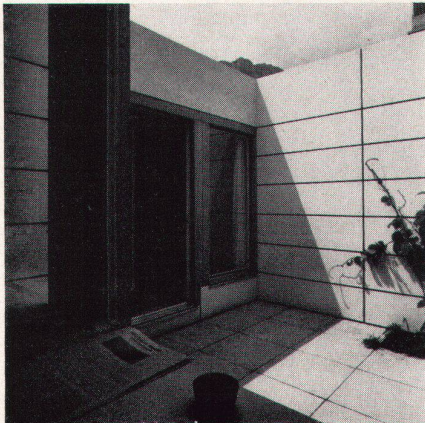
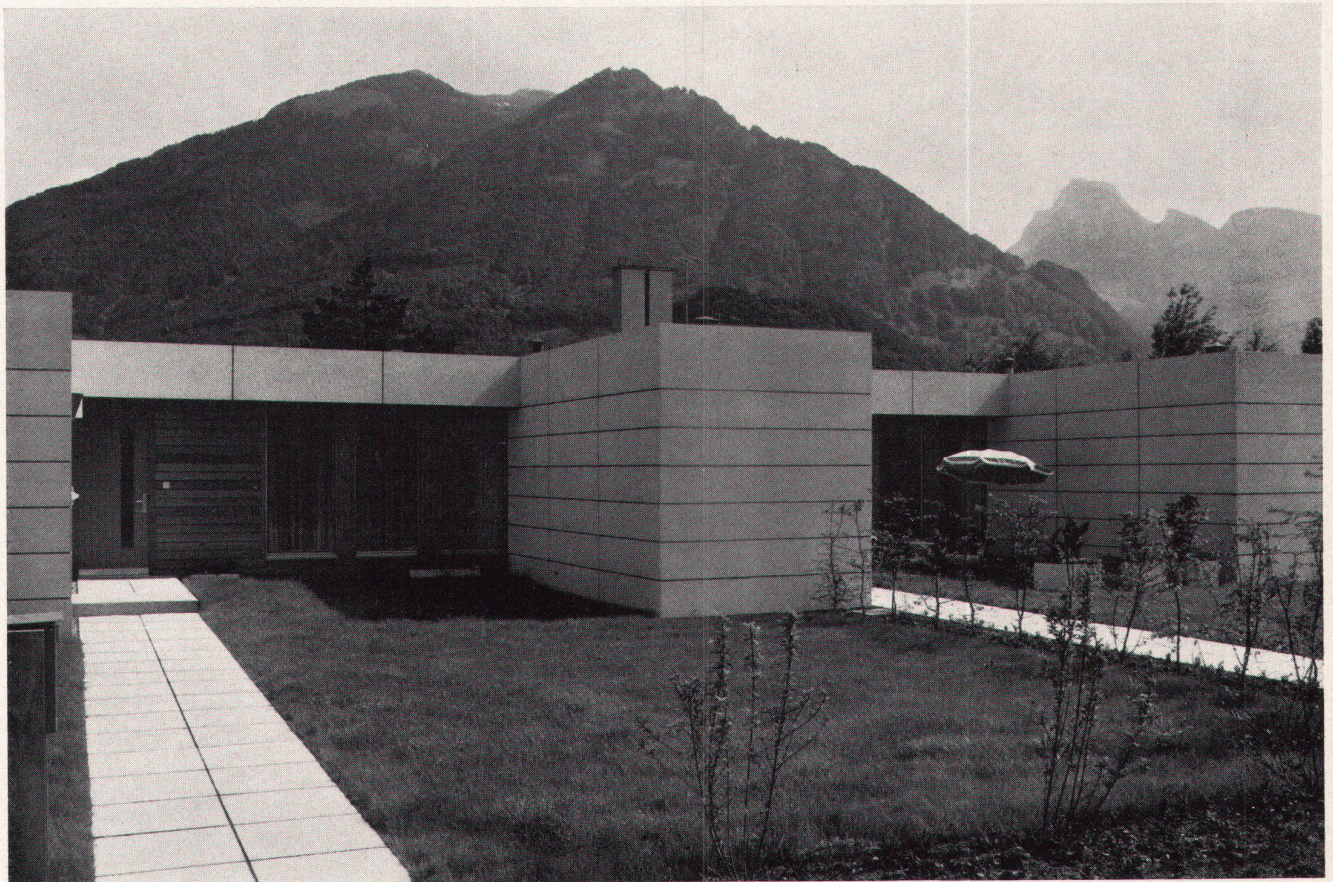
® Die gesetzlich geschützte Marke für Asbestzement-Produkte

**Eternit AG**  
8867 Niederurnen / 1530 Payerne

Bei den Reihenhäusern, die unsere Firma kürzlich gebaut hat und die in diesem WERK beschrieben sind, haben wir unsere eigenen Materialien teilweise recht experimentell verwendet. Wir bauten jedoch kein «Eternit-Haus», denn davon halten wir nichts. Aber wir sind sicher, daß sich Asbestzement-Produkte noch in anderer und verbesserter Weise im

industrialisierten Bauen verwenden lassen. Dürfen wir Sie, gestützt auf unsere Erfahrungen, bei Ihren eigenen Entwicklungen beraten?

Unsere Bilder zeigen Ihnen die Vorder- und Rückansicht der Reihe, das Atrium (vom Arbeitstisch im Gang aus gesehen) und den Wohnraum mit EBecke im Vordergrund.



**Automatisches Wassermischen mit  
«arwa-therm» Mischautomaten, ein Fortschritt  
im Dienste des modernen Menschen.**

**arwa**

Nie zu heiss und nie zu kalt fliesst  
das Wasser in die Wanne, denn die  
eingestellte Temperatur wird  
vom «arwa-therm» Mischautomaten  
einwandfrei eingehalten.



Armaturenfabrik Wallisellen AG  
Neue Winterthurerstrasse 120  
8304 Wallisellen  
Telephon 051/93 31 77

Verkauf durch den Sanitär-Gross-  
handel.

**«arwa-therm» Badebatterie  
12100 1/2"**

mit Steigrohr, Handbrause und  
Einsteckring oder Variante Gelenk-  
halter