

Zeitschrift: Das Werk : Architektur und Kunst = L'oeuvre : architecture et art
Band: 55 (1968)
Heft: 8: Industrialisiertes Bauen

Werbung

Nutzungsbedingungen

Die ETH-Bibliothek ist die Anbieterin der digitalisierten Zeitschriften auf E-Periodica. Sie besitzt keine Urheberrechte an den Zeitschriften und ist nicht verantwortlich für deren Inhalte. Die Rechte liegen in der Regel bei den Herausgebern beziehungsweise den externen Rechteinhabern. Das Veröffentlichen von Bildern in Print- und Online-Publikationen sowie auf Social Media-Kanälen oder Webseiten ist nur mit vorheriger Genehmigung der Rechteinhaber erlaubt. [Mehr erfahren](#)

Conditions d'utilisation

L'ETH Library est le fournisseur des revues numérisées. Elle ne détient aucun droit d'auteur sur les revues et n'est pas responsable de leur contenu. En règle générale, les droits sont détenus par les éditeurs ou les détenteurs de droits externes. La reproduction d'images dans des publications imprimées ou en ligne ainsi que sur des canaux de médias sociaux ou des sites web n'est autorisée qu'avec l'accord préalable des détenteurs des droits. [En savoir plus](#)

Terms of use

The ETH Library is the provider of the digitised journals. It does not own any copyrights to the journals and is not responsible for their content. The rights usually lie with the publishers or the external rights holders. Publishing images in print and online publications, as well as on social media channels or websites, is only permitted with the prior consent of the rights holders. [Find out more](#)

Download PDF: 02.04.2026

ETH-Bibliothek Zürich, E-Periodica, <https://www.e-periodica.ch>



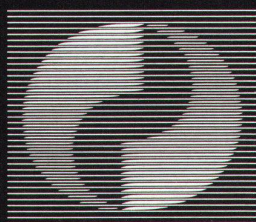
**Die Arbeit unserer
Atomphysiker können wir
Ihnen nicht verkaufen,**

**... wohl aber die Resultate unserer
Klimaforscher. Nämlich dann, wenn
wir Ihre Heizung bauen
oder Ihre Klimaanlage.**

Wir können uns keine Fließbandarbeit leisten, denn jedes Problem verlangt seine eigene Lösung. Dazu haben wir unsere Forscher und Planer. Sulzer liefert Wärme und Klima nach Maß.

Sulzer-Filialen und -Zweibüros gibt es in der ganzen Schweiz.

Gebrüder Sulzer, Aktiengesellschaft
8401 Winterthur



Abt. Heizungs- und Klimatechnik
Telephon 052/81 41 33

SULZER

261'267

verschiedene KELLCO-Farbkombinationen

Die neue KELLCO-Kunststoffplatten-Kollektion umfasst 30 Holzstrukturen, 24 Uni-Töne und 27 Texturen. Mit diesen 81 KELLCO-Mustern – alle sind ähnlich einem Musterliprospekt auf der KELLCO-Farbwahlscheibe enthalten – können Sie gesamthaft 261267 verschiedene Farb-



kombinationen erarbeiten. Einige davon erfüllen bestimmt auch Ihre besonderen Wünsche!

Wo immer Sie Kunststoffplatten vorschreiben – mit KELLCO gehen Sie kein Risiko ein, denn KELLCO-Kunststoffplatten sind fabrikgarantiert.



Harmonisateur de couleurs KELLCO 1968

vue d'ensemble sur la collection complète des stratifiés KELLCO pour une détermination rapide et facile des colorations KELLCO

Partout où vous prescrivez l'usage de revêtements stratifiés, soyez assurés qu'avec KELLCO aucun risque vous ne prendrez!

KELLCO-Farbwahlscheibe 1968

Übersicht über die gesamte KELLCO-Kunststoffplatten-Kollektion für eine rasche und einfache Bestimmung von KELLCO-Farbkombinationen

Wo immer Sie auch Kunststoffplatten mit KELLCO geben Sie kein Risiko ein!



Keller+Co AG 5313 Klingnau Telefon 056/45 27 70

1968

Keller+Co AG 5313 Klingnau Telefon 056/45 27 70

dekoral

Echt-Kupfer Kunststoffplatten

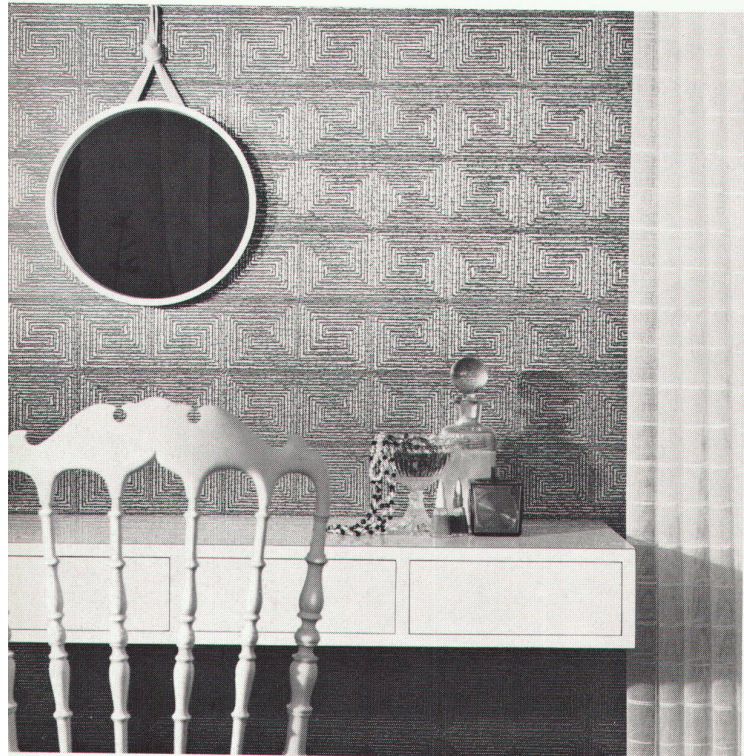
Reduktion 1:4

Dekoral ist eine neue – Echt-Kupfer-Kunststoffplatte, deren reliefartige Oberfläche mit einem Speziallack gegen Oxydation geschützt ist.

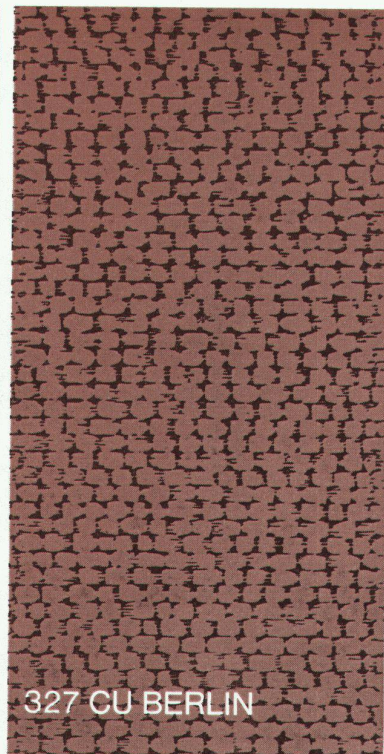
Dekoral – Echt-Kupfer-Kunststoffplatten können von jedem Schreiner leicht verarbeitet werden und sind für Architekten und Innenarchitekten ein ideales Gestaltungsmaterial.

Dekoral – Echt-Kupfer-Kunststoffplatten (1,3 mm dick) sind in der Abmessung 170×122 cm sowie mit den unten abgebildeten Mustern – wahlweise mit seidenmatter oder glänzender Oberfläche – über den Fachhandel lieferbar.

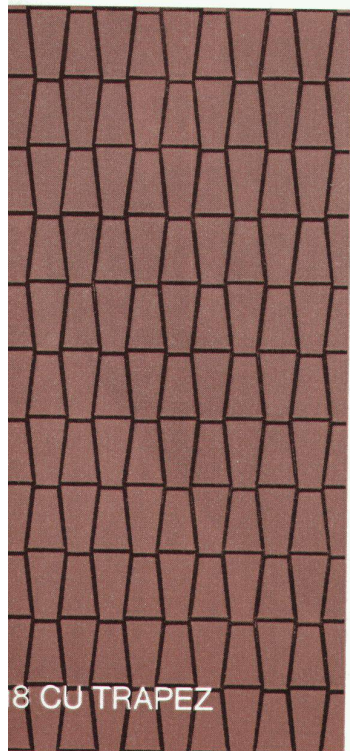
Zur Lösung von Problemen der Anwendung und Verarbeitung steht Ihnen der kostenlose Beratungsdienst jederzeit zur Verfügung.



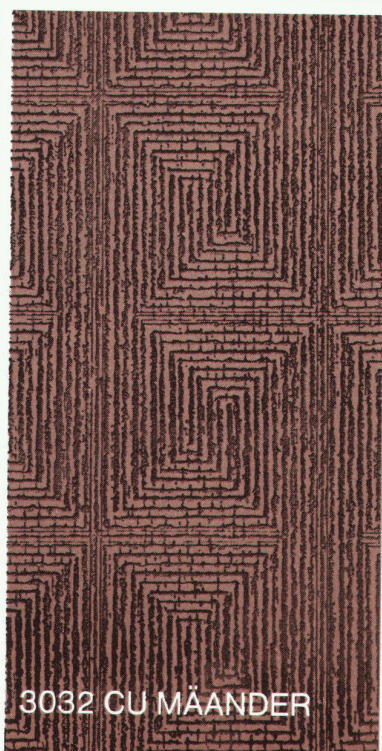
HAMMERSCHLAG



327 CU BERLIN



8 CU TRAPEZ



3032 CU MÄANDER



306 CU KAIRO



328 CU POTSDAM

Keller+Co AG 5313 Klingnau Telefon 056/45 2770



Warum die Qual der Wahl...

Das Angebot an Bodenbelägen aller Art ist heute so vielseitig und die Anpreisungen so überschwänglich, dass die richtige Wahl oft schwer fällt. Dazu kommen auch die gesteigerten Ansprüche: vom Bodenbelag wird nicht nur Haltbarkeit, gute Isolationsfähigkeit, sondern auch eine ästhetisch befriedigende Wirkung verlangt.

Nur wer sich laufend über Fabrikationsneuheiten orientiert, jahraus jahrein alles kritisch prüft, was auf den Markt geworfen wird und gleichzeitig praktische Erfahrungen auswerten kann, ist in der Lage, in die verwirrende Fülle des Angebotes Klarheit zu bringen.

Die erfahrenen Spezialisten unserer Bodenbelagsabteilung stehen auch Ihnen zur Verfügung. Beanspruchen Sie unsere Dienste, wenn es gilt, für Bodenbelagsprobleme die richtige Dauerlösung zu finden.

Schuster

St. Gallen, Zürich, Basel, Winterthur, Bern, Lausanne

Wer beim Bauen an uns denkt, wird uns beim Wohnen vergessen.

Die beste Heizung ist überall die, an die man nur einmal denkt: beim Einbau. Und die nachher so zuverlässig funktioniert, dass man sie vergisst.

Darum entscheiden sich Bauherren, Architekten und Installateure für IDEAL STANDARD, wenn es um Heizkessel und Radiatoren geht. Denn Ideal Standard löst das Heizproblem in gemütlichen Bungalows wie in monumentalen Geschäftshäusern so, dass nie mehr jemand fragt: «Was ist mit der Heizung los?»

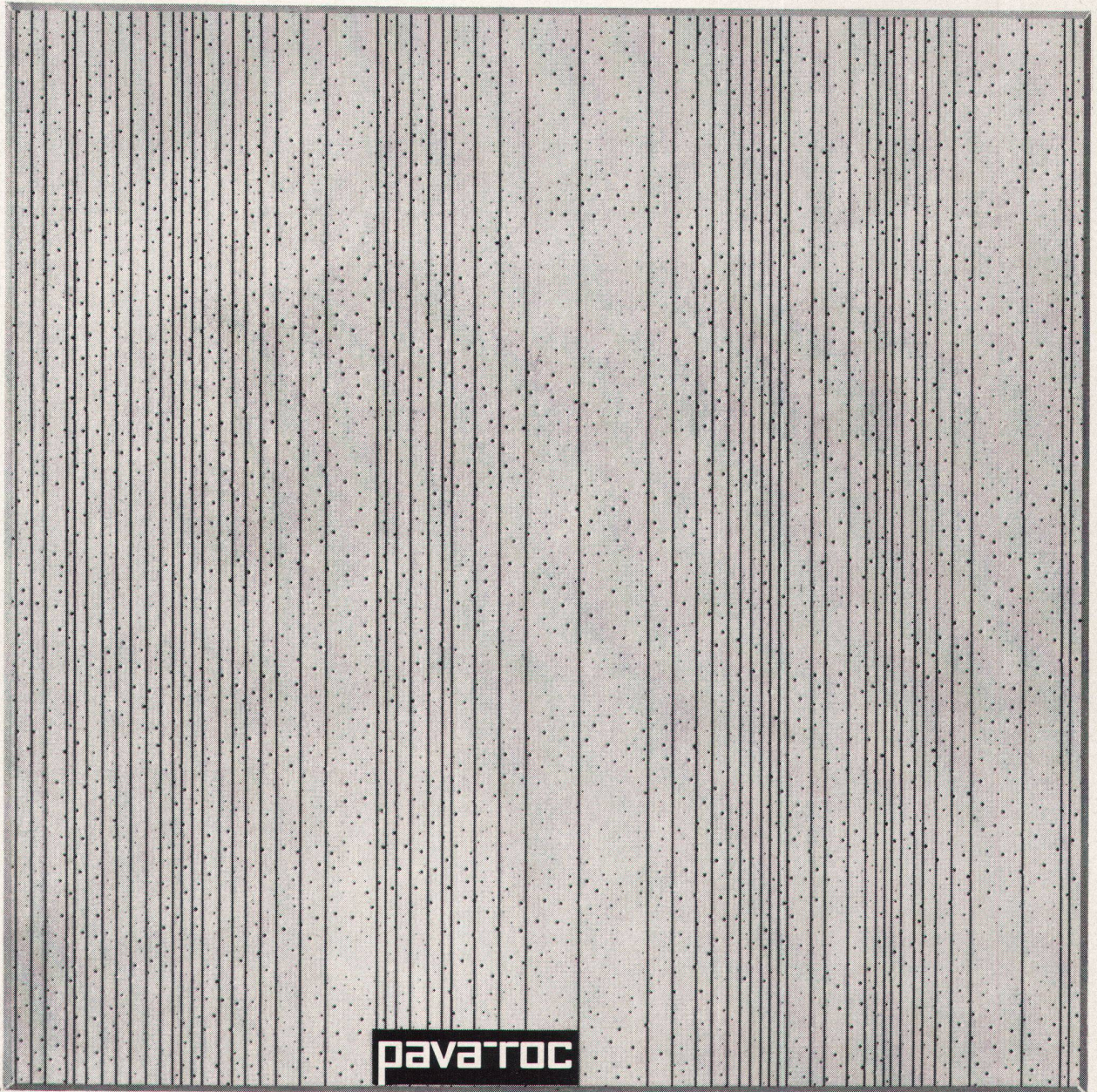
Lassen Sie sich deshalb vom Zentralheizungsfachmann über IDEAL STANDARD informieren. Es lohnt sich.

 **IDEAL
STANDARD**
AG

4657 DULLIKEN
TELEFON 062 5 1021

Ihr zuverlässiger Partner,
wenn es um die Heizung geht.





pava-roc

neues Dessin:
Linea

unbrennbare
Mineral-
faserplatte

Pava-roc, die ideale Decken- und
Wandverkleidungsplatte

unbrennbar (EMPA-geprüft)
wärme- und schallisolierend
atmungsaktive Plattenoberfläche,
weiss gespritzt
rasche, kostensparende Verlegung
mit Pava-roc Abhängesystem

Ich/Wir wünsche(n)

- die Dokumentation über Pava-roc Mineralfaserplatten
 den kostenlosen Besuch eines technischen Beraters

Name/Firma:

Strasse:

Ort:

Einsenden an Pavatex AG, Postfach, 8027 Zürich

Pavatex AG, 8027 Zürich
Jenatschstrasse 4
Telefon 051 / 237676

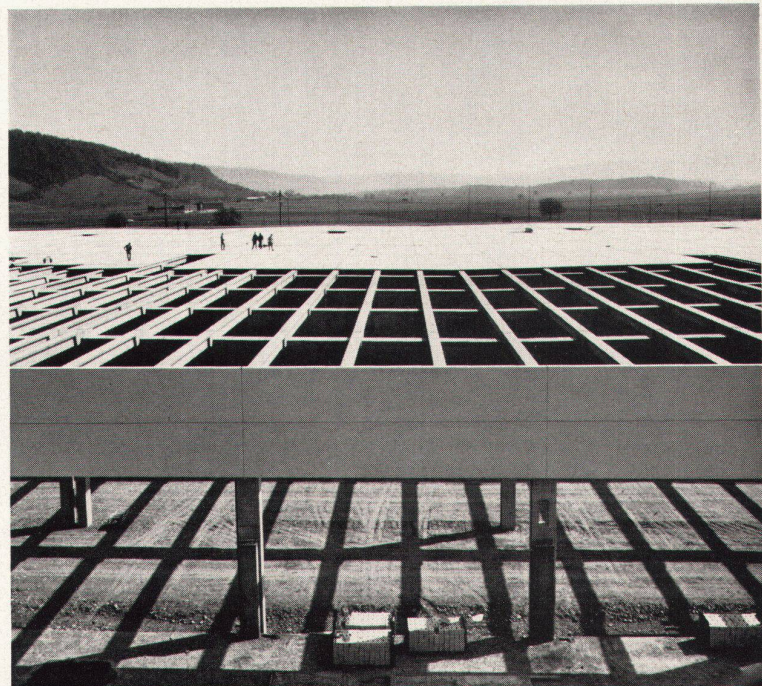
Bon

Neuzeitliches, industrielles Bauen

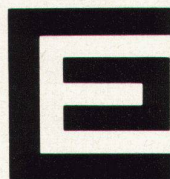


Die Grundrissfläche des gut durchdachten und sehr wirtschaftlichen Neubaus der Mühlebach Papier AG beträgt total etwa 23 000 m².

Die gesamte Dachkonstruktion ist vorfabriziert: Die 18 m langen, vorgespannten Hauptträger – insgesamt 130 Stück – sind im Querschnitt kastenförmig. Sie erfüllen nicht nur die statischen Funktionen, sondern dienen zugleich als Leitungen für die Klimatisierung. Die direkte Dachhaut übernehmen 870 ebenfalls vorgespannte Pfetten von 9 m Länge. Die Montagedauer für Hauptträger und Pfetten betrug nur 3½ Wochen.



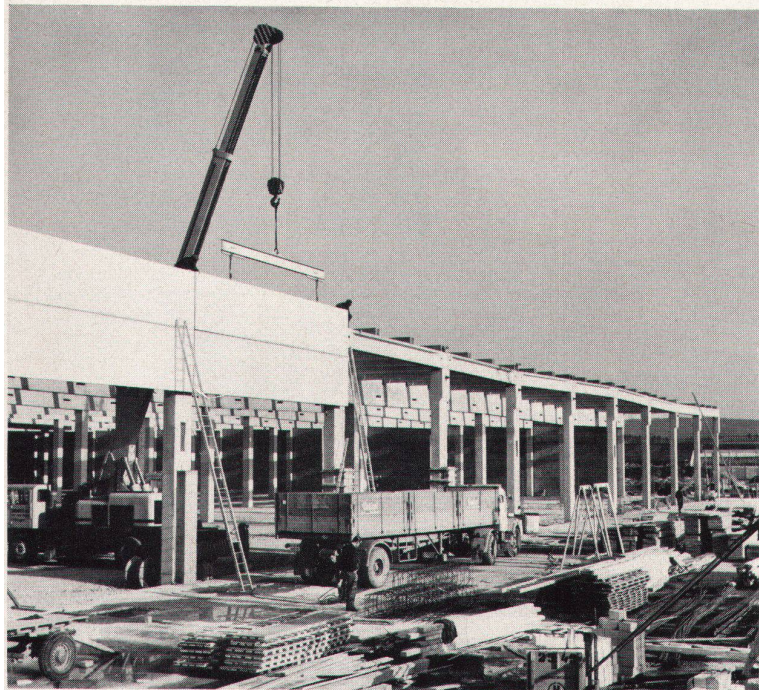
ELEMENT AG



Element AG Veltheim
Stahl- und Spannbetonwerk
5106 Veltheim
Tel. 056 431518

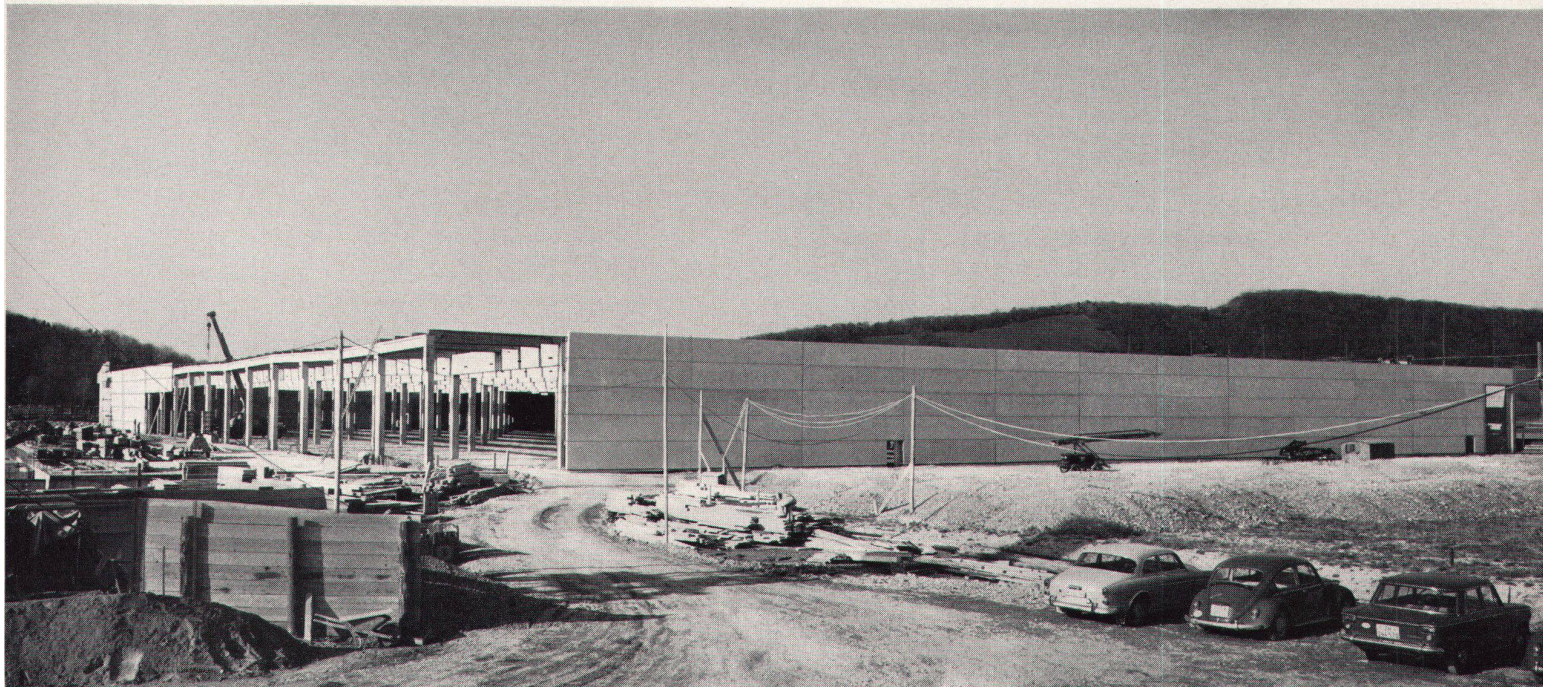
Mühlebach Papier AG, Brugg Lagerhaus- und Verwaltungs-Neubau, Birrfeld

Architekten: E. Baumann & H. Waser,
Architekten, Lenzburg
Betriebstechnische M. Weingart, Büro für Industrie-
Planung: planung, Dielsdorf
Ingenieure: E. & A. Schmidt, Ingenieure
ETH/SIA/ASIC, Basel



Der riesige, absolut fensterlose Kubus der Lagerhalle ist mit vorfabrizierten, 900×175 cm messenden 18 cm starken Durisol-Fassaden-Elementen verkleidet und mit 12 cm starken Durisol-Dachplatten eingedeckt. Das Durisol-Material als solches wie auch der Aufbau der Elemente sind für ein Papierlager, d. h. klimatisierte Räumlichkeiten bei gleichbleibender relativer Luftfeuchtigkeit, ganz besonders geeignet. Die Montage der Durisol-Elemente erforderte die Zeit von knapp 4 Wochen.

Eine äusserst gründliche Planung führte zur Wahl der richtigen und damit wirtschaftlichen Dach- und Fassaden-Elemente. Das Resultat: Ein erstaunlich günstiger Kubikmeterpreis.



Durisol

Durisol Villmergen AG
Badenerstr. 21
8953 Dietikon
Tel. 051 886981

Aktuell und interessant

Wertvolle und nützliche Anregungen und umfassende Orientierung über die neuesten Baumaterialien und Konstruktionselemente in der

Schweizer Baumuster-Centrale Zürich

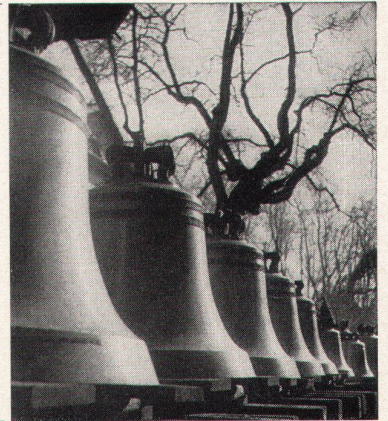
Älteste, größte und vielseitigste ständige Baufachausstellung in der Schweiz (bestehend seit über 30 Jahren; Ausstellungsfläche etwa 2200 m²; über 950 beteiligte Firmen).

8001 Zürich, Talstraße 9, Telephon (051) 23 7688, Eintritt frei

Glocken- und Kunstgießerei

H. Rüetschi AG Aarau

Die bewährte Firma für alle Glockenfragen sowie für Bild-, Statuen- und Reliefguß







Türdrücker OPO 68.181
Türschild OPO 68.276

Beschläge aus rostfreiem Edelstahl 18/8 sind nicht nur stoß-, kratz- und abriebfest, sondern auch bakterienabstoßend und keimbildungshemmend. Sie eignen sich daher besonders für öffentl. Gebäude, Schulen, Krankenhäuser, Kliniken, Verwaltungsgebäude, Arzthäuser und gute Wohnbauten. Verlangen Sie unsere Abhandlung über rostfreien Stahl 18/8 und Abbildungen unserer Beschläge.

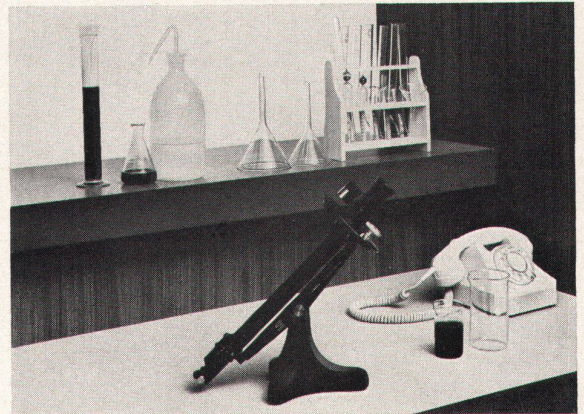
Rostfreier Edelstahl 18/8



**PAUL
OESCHGER
OPO GIEßEREI
ZÜRICH**

LANDHUSWEG 2/8 8052 ZÜRICH TEL. (051) 487010

Benelit® für Labors



Beständigkeit gegen Chemikalien ist die erste Voraussetzung, die an einen modernen Werkstoff zur Oberflächenveredlung von Laboreinrichtungen gestellt wird. Benelit ist ausgesprochen chemikalienbeständig. Es wird deshalb auch zur Verkleidung von Labors immer häufiger verwendet: Ein modernes Material für moderne Labors. Verlangen Sie unsere Preisliste und Farbkollektion.

Intermanufaktur ag

Bodmerstr. 14, Postfach 409,
CH-8027 Zürich, Tel. (051) 25 59 30/31, Vertretung
der Firma J. H. Benecke GmbH, Vinnhorst b. Hannover, Deutschland

isomag decken

FÜR AKUSTIK UND VENTILATION

Isomag, AG für Decken und Isolierungen Seestrasse 355, 8038 Zürich, Telefon 45 44 43

Leichtmetallfassaden Leichtmetallfenster

Leichtmetallfassaden:
Planen und Bauen mit
vorfabrizierten Fassaden-
elementen.

Fabrikation:
Leichtmetallfenster in allen
bekannten Öffnungsarten
mit Voll- oder Isolierprofilen.
Holz-Metallfenster \oplus Pat.

Vorteile unserer Bauweise:
Kurze Bauzeit
Maximale Raumausnutzung
Minimale Unterhaltskosten.

Unser Bild:
Geschäftshaus
Röntgenstrasse Zürich
Fassade mit Emailbrüstungen
Bauherr:
Hch. Günthardt's Erben ZH
Architekt: Werner Stücheli
dipl. Architekt BSA/SIA



**Ernst Schweizer
Metallbau**

vormals J. Sessler + Co.

8003 Zürich
Aegertenstrasse 16
Telefon 051 35 55 95

Fabrik: 8908 Hedingen
Telefon 051 99 60 22

Zürich

Vertretungen:
Aarau, Basel, Bern, Biel,
Genf, Küssnacht a. R.,
Lugano, St. Gallen

Sessa-Norm

Unsere Vertreter-Nummern
finden Sie im
Telefonverzeichnis unter
Ernst Schweizer, Metallbau

Wie wirtschaftlich Ihre Heizung und Warmwasserbereitung sein kann, merken Sie erst, wenn Sie einen Hoval-Kessel haben

Es gibt kaum einen anderen Heizkessel, der bei so vorteilhaften Anschaffungskosten so wirtschaftlich im Betrieb ist, wie der Hoval-Kessel. Mit einem Minimum an Brennstoff sorgt er in Ihrem Haus für sympathische Wärme und liefert Ihnen zudem praktisch unbeschränkt Warmwasser. Jahrein, jahraus.

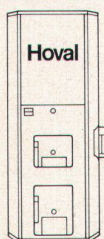
Zuverlässig und betriebssicher, ob Sie Oel oder Gas verwenden.

Und jeder Hoval-Kessel bietet Ihnen ferner eine interessante Möglichkeit für die Verfeuerung von festen Brennstoffen. Hoval-Kessel sind so gebaut, dass sie Ihnen bei aller Sparsamkeit ein Leben lang Komfort

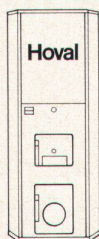
bieten. Und hinter jedem Hoval-Kessel steht die Hoval-Garantie und der Hoval-Kundendienst. Hoval-Kessel gibt es für Ein- und Mehrfamilienhäuser, für Siedlungen, Hotels und Schulen oder zur Modernisierung bestehender Häuser. Wäre der Hoval-Kessel nicht auch für Sie der richtige Heizkessel?

Hoval Herzog AG,
Feldmeilen
Telefon 051 731282
Basel Bern Lausanne
Lugano

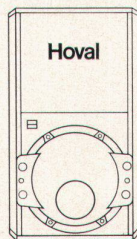
Verkauf und Service auch
in Deutschland (Krupp-
Kessel) Oesterreich,
Benelux, England,
Frankreich, Italien



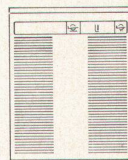
Hoval-Kessel
Typ TKU
Doppelbrand
20000 bis
130000 kcal/h



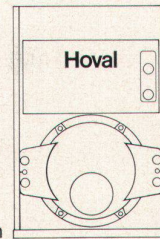
Hoval-Kessel
Typ TKM
Umstellbrand
20000 bis
65000 kcal/h



Hoval-Kessel
Typ TKO-R
Hochleistungs-
kessel
65000 bis
200000 kcal/h



Hoval-Kessel
Typ TG
Gaskessel
14000 bis
30000 kcal/h

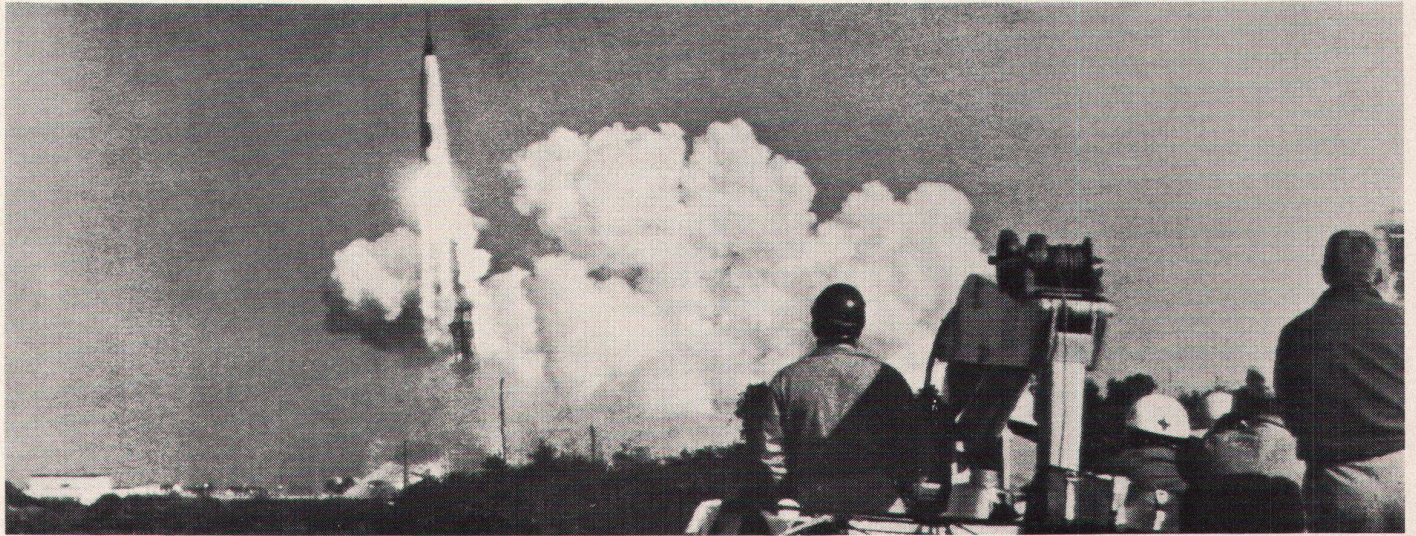


Hoval-Kessel
Typ TKD-R
Hochleistungs-
kessel
225000 bis
6 Mio kcal/h

Hoval

Hoval-Kessel – der Begriff für Heizung und Warmwasser

Überall wo es darauf ankommt...



...Chromnickelstahl

Die Raketentechnik braucht Werkstoffe, die unbeschadet durchs Feuer gehen. — Die Wahl fiel auf Chromnickelstahl.

Ein Material, das solchen extremen Beanspruchungen widersteht, bewährt sich auch im irdischen Alltag:

In der Haushaltküche zum Beispiel.

Es gibt praktisch kein Material, das alle Vorzüge des Chromnickelstahls in sich vereint: Hitze- und wasserbeständig — enorme Lebensdauer — Korrosionssicherheit — Elastizität — Hygiene — Schönheit.

Daher fabriziert die Walter Franke AG Abdeckungen wie Spültische nur aus Chromnickelstahl. Jahrzehnte umfassender Erfahrung im Umgang mit diesem Werkstoff und in der Ausstattung moderner Haushaltküchen machen dieses Unternehmen zum besten Partner für Sie.

Wenn Sie mit Chromnickelstahl bauen: Vertrauen Sie sich dem Spezialisten an — der Walter Franke AG in Aarburg.

Der Fachmann rät Ihnen:

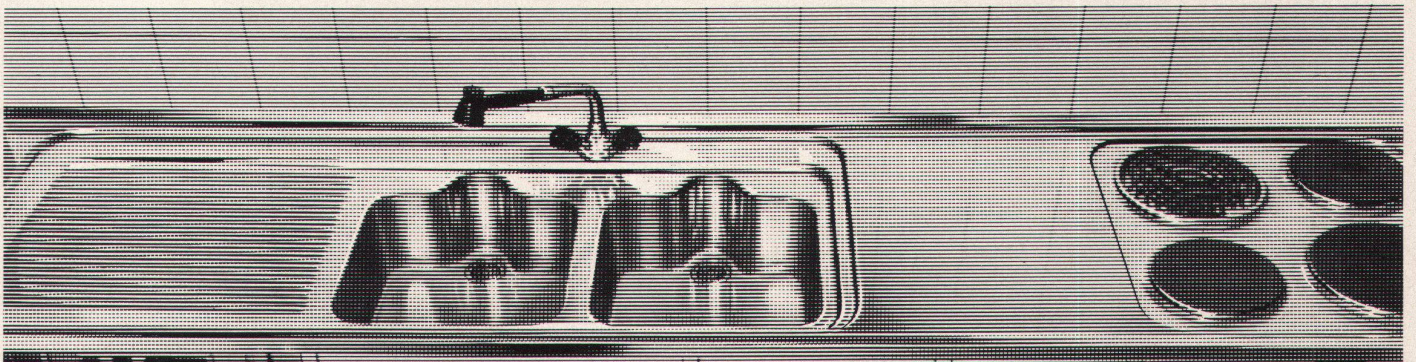
Überall, wo mit Wasser gearbeitet wird (am und um den Spültisch) und wo Hitze auftritt (also rund um das Kochzentrum), brauchen Sie Chromnickelstahl.

Walter Franke AG liefert:

Abdeckungen — Spültische — Haushaltküchen — Grossküchen — Zivilschutzküchen — Fassadenelemente — Türen und Fenster — Behälter und Apparate.

Dokumentation:

Zu jedem Franke Arbeitsgebiet ist umfangreiches Dokumentations- und Referenz-Material erhältlich. Bitte geben Sie Ihre Interessen bekannt.



FRANKE

der führende Verarbeiter von Chromnickelstahl

Walter Franke AG
4663 Aarburg/Schweiz
Telefon 062/7 41 41

CLOISALL MACHT DIE TREN=NUNG LEICHT



Mit
Paneelen
und diversen
Verglasungen.
Mit Türen und
Einbauschränken.
Für grosse Fronten.
Oder kleine Räume.
Stationär oder mobil.

Was immer Sie für eine Trennwand brauchen, Wernle hält alles für Sie im CLOISALL-Programm bereit.

- Dazu die
Wernle-Dienstleistungen
- Planung und Projektierung
 - Montage auf der Baustelle
 - Ausarbeitung von Einbauzeichnungen
 - Mobile Service-Equipen

Das elegante, vielseitig anwendbare CLOISALL-Trennwandsystem beruht auf einer technisch ausgereiften Skelett-Konstruktion aus schlanken Aluminium-Profilen.

Ein praktisches Spannelement vermeidet jegliche Beschädigung der Böden, Decken und Wände. Schrauben- und nagellos halten Verkleidungselemente und Verglasungen am Gerüst fest - dank einer genialen Spezialvorrichtung. Die auch das Auswechseln einfach macht.

Frei nach Ihren Bedürfnissen wählen Sie die Wandverkleidung: Paneele (Verkleidungsplatten) in verschiedenen Farben und Ausführungen, Einfach- und Doppelverglasungen für grosse und kleine Flächen. Dazu passende Türen und Schränke.



J. Wernle AG
5024 Küttigen AG
Tel. 064 241661



Arbeitsgemeinschaft Wernle AG, Küttigen, Schmiedwerk, Wien



**Was
fehlt
hier?**

Geelhaar

**Der
schöne
Teppich
von
Geelhaar!**

Ein gediegener Tisch.
Formschöne Sessel.
Ein Oelgemälde eines
bekannten Meisters. Eine
schwungvolle Blumenvase
mit farbenprächtigen
Blüten. Andere Bijoux.
Dennoch wirkt der Raum
kalt.

Etwas fehlt. Ein Etwas,
das all die schönen Einzel-
stücke zu einem harmoni-
schen Ganzen verbindet.
Das die Sonnenstrahlen
dämpft. Und das Licht
nachts heimelig bricht.
Und die Stimmen sympa-
thisch klingen lässt.

Etwas fehlt.
Ein GEELHAAR-Teppich.
Zusammen mit einem
unserer Teppichkenner aus-
gesehen. Ob das Budget
gross oder klein – wir sind
immer mit ganzem Herzen
dabei. Wir zeigen Ihnen
genau den Teppich, der zu
Ihrem persönlichen Stil
passt und empfehlen Ihnen
den Teppich, der Ihnen am
besten dient. Denn von
der Cocosmatte über den
Spannteppich bis zum wert-
vollsten Orientteppich finden
Sie bei uns alles. Dürfen
wir es auch Ihnen beweisen?



GC NORM

Holz/Metallfenster
Ein preisgünstiges Bauelement
für den sozialen
und allgemeinen Wohnungsbau

Geilinger + Co. Metallbau
8401 Winterthur
Telefon 052 22 28 21

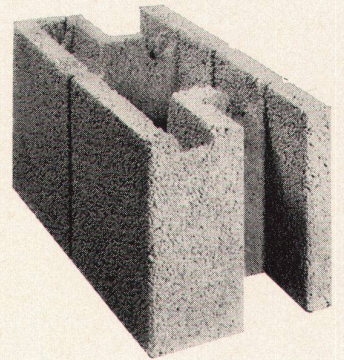
Gesellschaft für Erstellung billiger Wohnhäuser/
Hochhaus am Buck Winterthur/R. Spörli, dipl. Arch. ETH
Winterthur/GC-NORM-Holz/Metallfenster ausgeführt
in Arbeitsgemeinschaft mit Fenster Teil AG, Winterthur



GC 6806

LOMA- Bausteine

aus Leca



Das einwandfreie Isoliermauerwerk

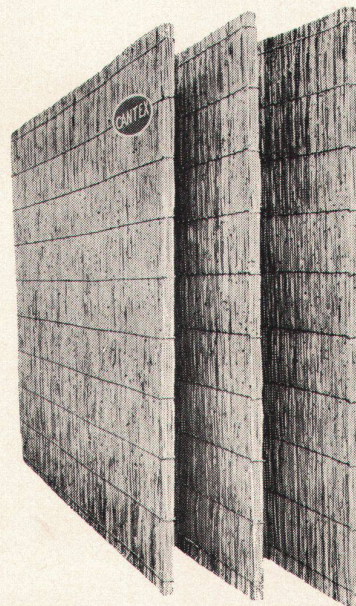
— hilft dank rationeller Methode
Zeit und Baukosten sparen

Verlangen Sie Prospekte oder unverbindliche
Beratung bei:

Helvetia-Baustoff AG, Rothrist
Telephon (062) 7 44 55

«CANTEX» gepreßte Schilfrohrplatten

ein hervorragendes Isoliermaterial



Wärmeleitzahl: 0,047

Großformat:
200 × 150 cm
und andere

Stärke: 2 2½ cm

Gewicht: 4,5 6 kg
pro m²

Stärke: 3½ 5 cm

Gewicht: 7,5 9,5 kg
pro m²

Verwendung:

Isolierung von Beton-
decken, Flachdächern,
Verkleidung von Mau-
erwerk, freihängende
Decken, Unterlagsbö-
den usw.

Bezug durch
die Baumaterialien-
handlungen

Fabrikanten:

Vereinigte Schilfwebereien Zürich

Walchstraße 11

Telephon (051) 28 43 63

Stehvermögen

Mit NOVOPAN gehen Sie kein Risiko ein!
Die flockenartig geschnittenen und dicht verleimten
Deckschichtspäne geben der NOVOPAN-Spanplatte
die überragende Festigkeit – und somit das beispiel-
hafte Stehvermögen. NOVOPAN hat aber noch
weitere, wesentliche Vorteile – und auf lange Sicht
wirken sich diese immer zu Ihrem Vorteil aus.



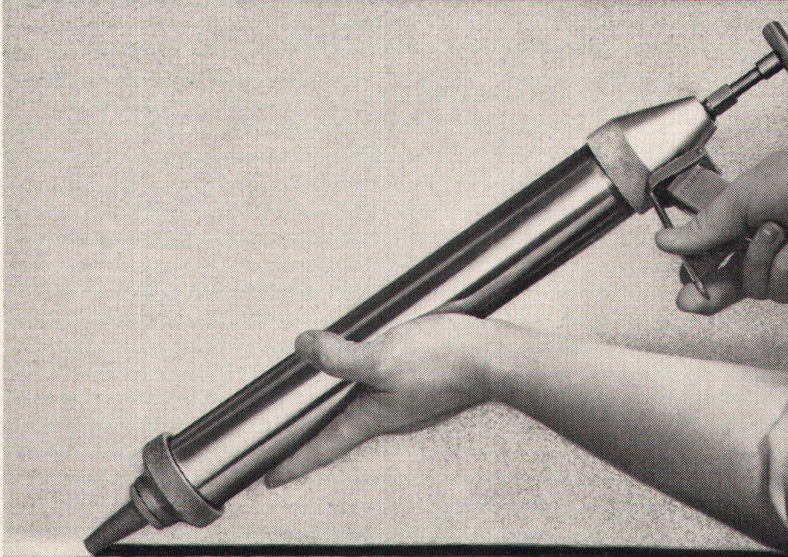
Hätte
ich doch nur
NOVOPAN
genommen

NOVOPAN

NOVOPAN AG 5313 Klingnau 056/452774

NOVOPAN hat eine ästhetisch saubere Oberfläche
NOVOPAN dämmt Schall und Lärm
NOVOPAN isoliert gegen Kälte und Wärme
NOVOPAN ist feuerhemmend
NOVOPAN gibt es in zwei Formaten
NOVOPAN kostenloser Beratungsdienst
NOVOPAN instruktive Nachrichtenblätter

Fugen-Abdichtung



Bostik-Vulkseal 3103

Zwei-Komponenten-Versiegelungsmassen auf Thiokol-Basis.

Bostik-Neoseal 3109

Weichgummielastisch abbindendes Zwei-Komponenten-Versiegelungsmaterial

GE-Silikon 3020

Ein-Komponenten-Dichtungsmasse auf Silikonkautschuk-Basis. Standardfarben: Transparent, Aluminium, Weiss, Schwarz, Grau-beige.

Bostik 3035

Dauerplastische Spritzdichtung.

Bostik AE/EK

Dauerplastisches Abdichtungsmaterial, vorgeformt oder als ungeformte Masse.

Bostik-Neopren-Profile

Abdicht- und Isolierprofile für Elementbau und Industrieverglasung. Sämtliche Profile können nach Zeichnung angefertigt werden.

Bostik 2050

Paste zur Nahtabdichtung von Gehrungen und Stössen.

Überall, wo es darauf ankommt, abdichten mit Bostik

Sie kennen die vielseitige Anwendung von Dichtungsmassen – im Bau und Fertigbau, im Glasbau, in der Industrie – und stellen hohe Ansprüche in Ihrer Praxis.

Bostik-Dichtungsmassen gibt es als Ein- und Zwei-Komponenten-Material. Ungeformt, profiliert und als Spritzdichtung. Auf der Basis von Silikon, Thiokol und Polyisobutylen – geschaffen

für die Anforderungen der Praxis.

Für ausserordentliche Probleme rufen Sie

**051
621911**

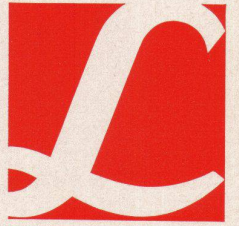
Verlangen Sie den Bostik-Beratungsdienst. Wir kennen Lösungen für fast alle Klebe- und Dichtungsprobleme... auch für Ihr spezielles.

Durch Forschung vorn
Bostik[®]
USM

Verarbeitung

Bostik-Produkte lassen sich ohne Schwierigkeiten durch Ihr eigenes Personal verarbeiten. Umfangreiche Arbeiten werden jedoch meist vorteilhafter durch besonders ausgebildete Spezialisten vorgenommen.

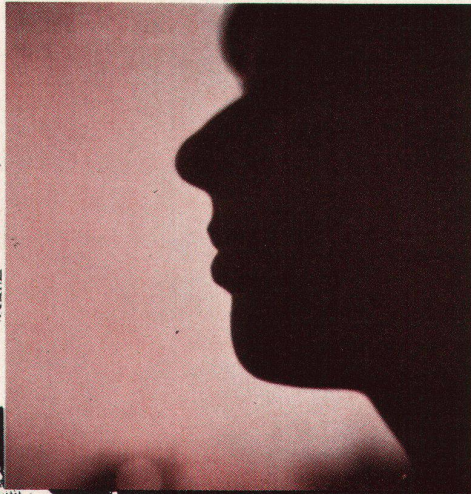
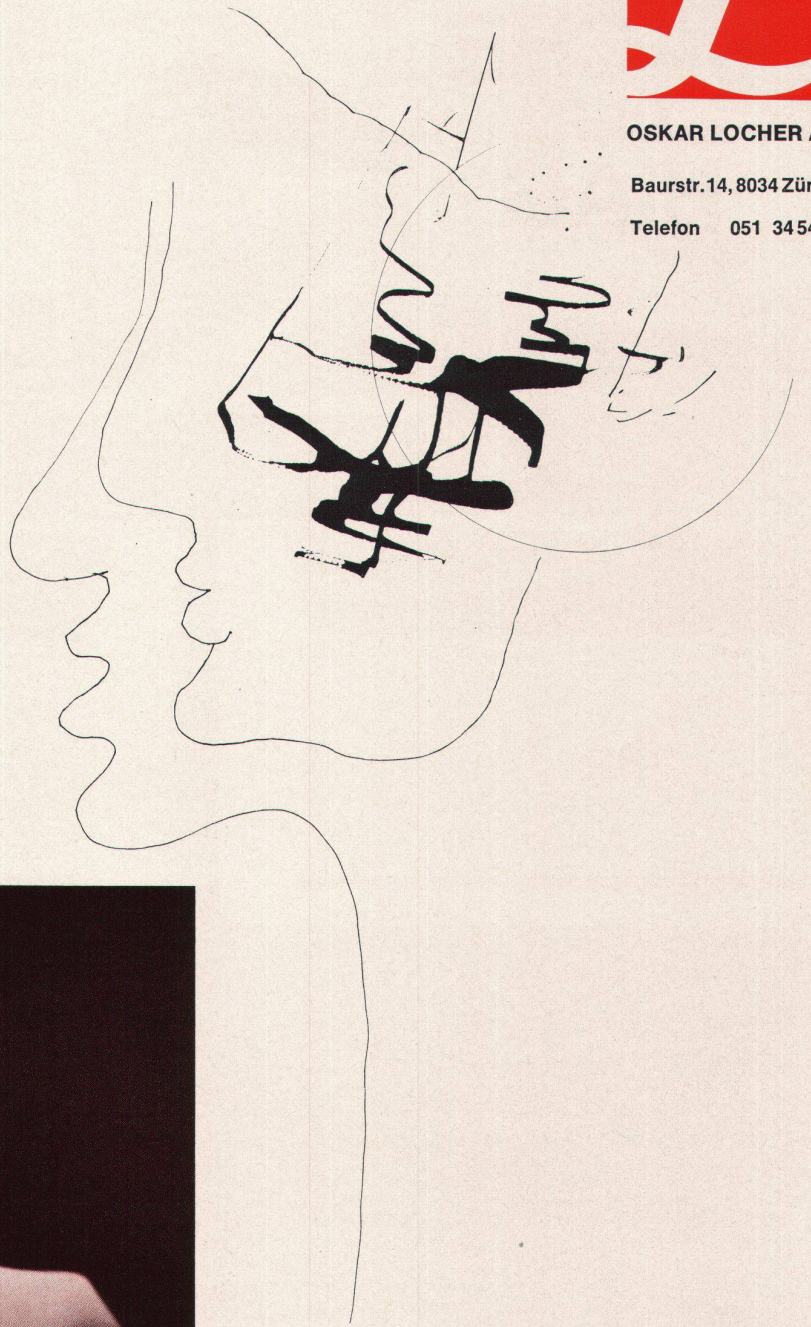
Wir nennen Ihnen gerne Adressen der autorisierten Bostik-Verarbeiterfirmen.



OSKAR LOCHER AG

Baurstr. 14, 8034 Zürich

Telefon 051 345458



Haben Sie den Mut

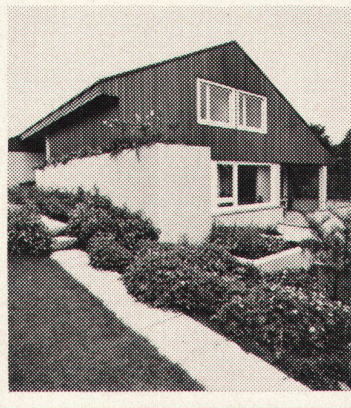
zu neuen Ideen?
Können gute Formen und
Zweckmässigkeit bei Ihnen
entscheiden?
Fragen Sie nicht nach Tradition
sondern nach Leistungen?

OSKAR LOCHER AG

Planung und Fabrikation von Grossküchen und Heizapparaten

HOLZ IST SACHE DER HIAG

Ein Einfamilienhaus am Rande der Stadt, ins Grüne orientiert, an den Hang gebaut. Für Bewohner, die sich der Natur nicht entfremden lassen, die viel Sinn für die Aussage der Baumaterialien haben, Beton, Glas und Holz. Die Aussenschalung aus Redwood präsentiert sich wie am ersten Tag. Redwood ist eben gleichermassen für



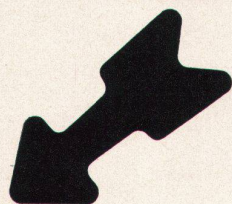
den Innen- und Aussenbau geeignet. Darum ist Redwood zu einer unserer Spezialitäten geworden. Wir importieren Redwood in Grosspartien. Unser Wort hat im Ursprungsland Gewicht. Die Qualität unserer Hölzer kommt Ihnen zugute. Fragen Sie uns, wenn es um Holz geht: Holz kann zu unserer gemeinsamen Sache werden!



hiag
Hiag Holzindustrie AG
9430 St. Margrethen
071/711201

Aussenaufnahme Einfamilienhaus in Frauenfeld

„full range“



— ein moderner
Begriff,
eine moderne
Dienstleistung

LINOLEUM

Begehrtester und millionenfach bewährter Belag.

ColoRex

Hochwertiger, einschichtiger Plattenbelag aus reinem Vinyl höchster Qualität.

colovinyl

Moderne, vielseitig verwendbare, in der Schweiz am meisten verlegte Kunststoff-Bodenplatte aus Vinyl-Asbest.

pavicork

Modernster der heutigen Bodenbeläge, Oberschicht aus reinem Plastic (PVC), Unterschicht aus dem Naturprodukt Kork.

pavifelt

Plastic-Filz-Belag.

TIARA

Teppichböden im modernen Tuftingverfahren nahtlos bis zu 5 m Breite hergestellt.

TIARA-Felt—vollsynthetischer
Nadelfilz-Teppichboden

«Full range», das bedeutet vollständige Skala. In unserem Fall: die vollständige Skala an Bodenbelägen.

Giubiasco ist seit 60 Jahren der Produktion von Bodenbelägen verschrieben. Zuerst war es das Linoleum, dann folgten die synthetischen Bodenbeläge auf PVC-(Kunststoff-)Basis.

Heute ist unser Bodenbelagsprogramm vollständig: neben Linoleum und allen synthetischen Belägen umfasst es nun auch den textilen TIARA-Teppichboden.

Sie brauchen sich keine 1001 Produktnamen mehr zu merken, wenn Sie nach einem wahrhaft modernen und erprobten Bodenbelag Ausschau halten. Giubiasco bietet für jeden Verwendungszweck, für jeden Raum das richtige Erzeugnis. Wohl stehen in der Giubiasco-Kollektion Namen wie: Linoleum, Colovinyl, ColoRex, Pavicork u.a., aber das sind die Vornamen unserer Familienmitglieder. Alle stammen aus dem Hause Giubiasco.

Seit 60 Jahren sind wir dem Bodenbelag verpflichtet. Dank dem umfassenden Verkaufsprogramm können wir heute neutral beraten — vom Linoleum bis zum Wand-zu-Wand-Teppich, da es ganz unmöglich ist, alle Wünsche mit einem einzigen, sogenannten «Universalbelag» zu erfüllen.

Giubiasco

Linoleum AG Giubiasco, 6512 Giubiasco

Das ist Ihr Vorteil; denn wenn Sie in

Bodenbelagsfragen Giubiasco fragen,

sind Sie an der Quelle der modernsten Produkte und der umfassendsten Sachkenntnis.

Neben den ästhetisch schönen und qualitativ hochwertigen Erzeugnissen hat eine über alle gesetzlichen Verpflichtungen hinausreichende Werkhaftung unseren Ruf begründet. Das wissen auch unsere Wiederverkäufer.

Setzen Sie Ihren Fuss auf Giubiasco und Sie gehen gut.

Wir senden Ihnen Prospekte über alle aufgezählten Erzeugnisse. Sie erhalten von uns Muster, und wir bieten objektive Beratung.

Der untenstehende Coupon führt am raschesten zur gewünschten Information.



= Qualität + Vertrauen

165.7

COUPON

Ich interessiere mich für einen Bodenbelag für folgenden Zweck:

Bodenbelag Teppichboden

Name: _____

Strasse: _____

Leitzahl und Ort: _____

SCHICHTEX

SPEZIAL



NEU

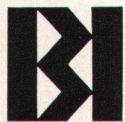
1. **SCHICHTEX mit PVC-Folie**® als Dampfbremse und zugleich fertiger Untersicht in weiss
2. **SCHICHTEX** mit eingebauter Aluminium-Folie als Dampfsperre®
3. **SCHICHTEX-Dachplatte** selbsttragend und begehbar, Spannweiten bis 300 cm, Nutzlast bis 490 kg
4. **Längen bis 300 cm, 62,5 cm breit**

5. **SCHICHTEX-Rolladenkasten**® mit hohem Isolierwert, leicht und stabil

Zur Isolierung von Industriehallen Sheddächern Garagen Viehställen Obst- und Gemüselagern

werden die SCHICHTEX-Spezialplatten entweder von oben über 3 Pfetten verlegt oder nach den bewährten BI-Montage-Systemen von unten direkt an die Eisenpfetten oder auf Holz montiert.

Fertige Untersicht mit Strukturanstrich,
Dispersionsanstrich offen
Dispersionsanstrich poreschliessend
Verputz weiss
PVC-Folie weiss
Zementschlämme poreschliessend
Gipsauftrag



Bau+Industriebedarf AG

4002 Basel, Lange Gasse 13, Tel. 061 35 20 65



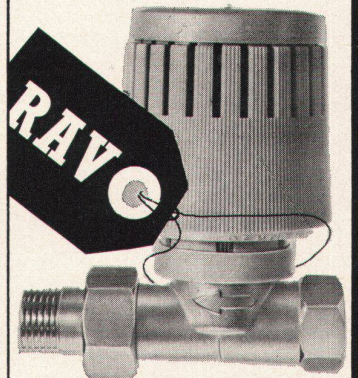
7037

Jeder Ihrer Räume hat jederzeit die gewünschte Temperatur, **sofern Sie Ihre Heizkörper mit einem Danfoss-Thermostat versehen.**

Erst dann bekommen Sie die Temperatur, die Sie sich in Ihrem Wohnzimmer wünschen – erst dann können Sie bestimmen, welche Temperatur Sie in Schlafzimmer, Kinderzimmer und Küche haben möchten. Die Danfoss-Heizkörperthermostate werden anstatt der üblichen Handregulventile eingebaut. Sie stellen nur die von Ihnen erwünschte Temperatur ein – und der Heizkörperthermostat sorgt **vollautomatisch** für die Erfüllung Ihrer Temperaturwünsche. **Ihre Zentralheizungsanlage ist erst dann zeitgemäss, wenn Sie Thermostate an Ihren Heizkörpern haben.**

Fordern Sie bitte Prospektmaterial an oder sprechen Sie mit Ihrem Heizungsinstallateur.

Erhältlich bei allen
Heizungs-Grossisten



WERNER KUSTER AG
4132 Muttenz 2/Basel

Hofackerstrasse 71

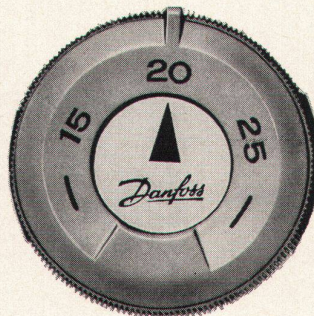
Tel. (061) 42 12 55

Depots:

Lausanne (021) 25 01 68

St. Gallen (071) 27 25 44

Zürich (051) 54 14 33



Danfoss

kellpax

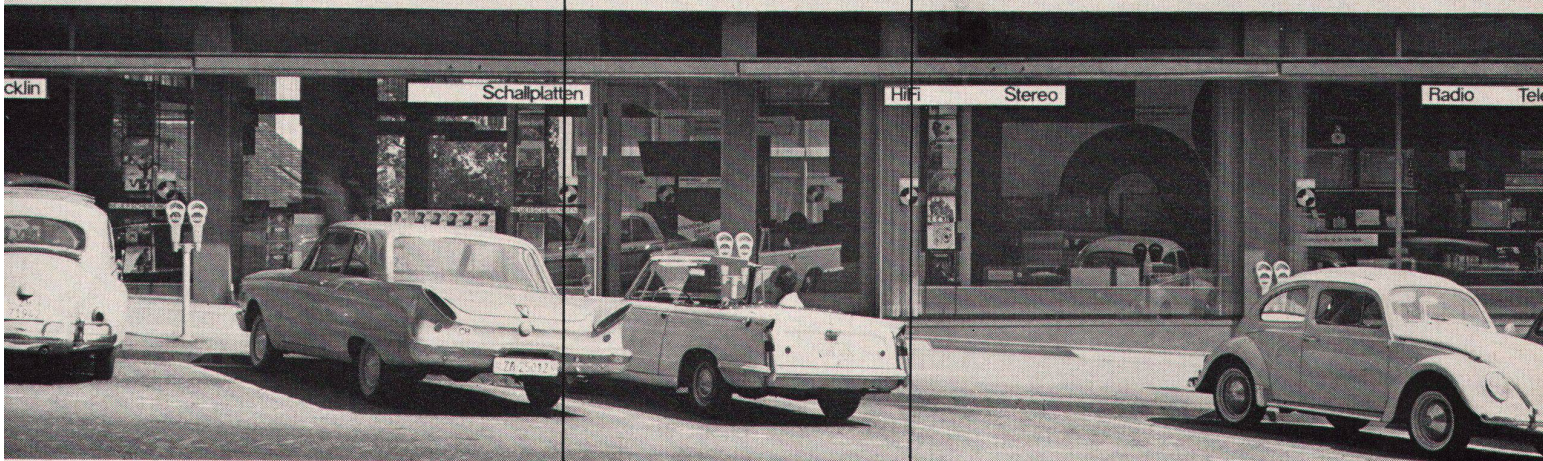
Metallfassaden

KELLPAX-Metallfassaden finden überall dort Anwendung, wo in Bezug auf Ästhetik und Dauerhaftigkeit hohe Ansprüche gestellt werden.

Die neuzeitlichen, unterhaltsfreien KELLPAX-Panels oder die erprobten KELLPAX-Fassadenverkleidungsplatten garantieren eine schnelle, einwandfreie Montage.

KELLPAX-Panels und KELLPAX-Fassadenverkleidungsplatte sind:

- dauerhaft und wartungsfrei
 - wetterfest (auch stirnseitig)
 - und absolut plan
 - widerstandsfähig gegen Beanspruchung des Gefüges und frei von Dehn- und Schwundgeräuschen
 - biegestark und übernehmen jegliche Beanspruchung durch Windlasten.
- KELLPAX-Panels und KELLPAX-Fassadenverkleidungsplatte sind in allen verarbeitbaren Grössen sowie in folgenden Materialien erhältlich:
Aluminium: mattiert und eloxiert, industrieeloxiert, geschliffen und gefärbt, emailliert und einbrennlackiert usw.



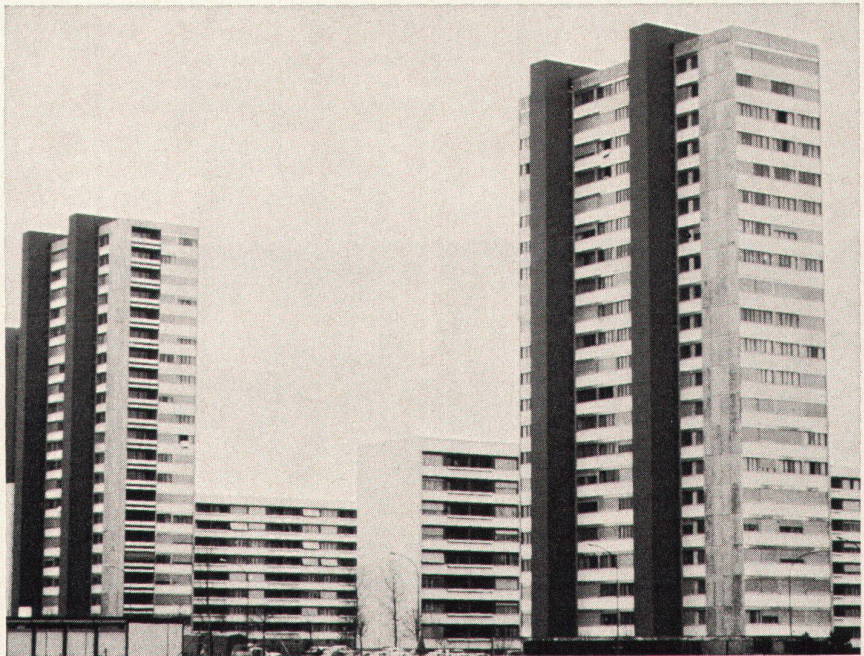
KELLPAX wird auch in Deutschland hergestellt durch:
Keller & Co. GmbH 6707 Schifferstadt (Pfalz)

Für Auskünfte betreffend Anwendungs- und Konstruktionsprobleme steht Ihnen der kostenlose KELLPAX-Beratungsdienst zur Verfügung.

KELLPAX-Metallfassaden ein Produkt der

Keller+CoAG Klingnau 056 5 11 77

Dichtungsmassen müssen sich anpassen



Im modernen Hochbau sind bei der Herstellung der verwendeten Wandelemente Maßtoleranzen meist unvermeidlich. Hinzu kommen weitere Verformungen durch Transport und Installation. Diese Abweichungen müssen von einem Dichtungsmaterial ausgeglichen werden. Außerdem muß dieses Dichtungsmaterial die Eigenbewegungen der Fassadenwand – verursacht durch Temperaturwechsel und Winddruck – auffangen.

Dichtungsmassen auf Basis des flüssigen Polysulfidkautschuks **THIOKOL LP** besitzen diese Anpassungsfähigkeit. Sie werden mit Spritzpistolen verarbeitet. Das geht schnell und bequem. Die Dichtungsmasse kann an Ort und Stelle nach Maß aufgetragen werden. Fugenabdichtungen mit diesem Material sind dauerelastisch und widerstehen allen Witterungseinflüssen. Sie weichen bei Hitze nicht auf und werden selbst bei großer Kälte nicht brüchig. Ein Schrumpfen oder Austrocknen ist ausgeschlossen. Fugenabdichtungen mit Dichtungsmassen auf **THIOKOL LP-Basis** haben jahrzehntelange Lebensdauer und verringern die Instandhaltungskosten für Hochhausfassaden auf ein Minimum.

Die Thiokol GmbH liefert den Rohstoff **Thiokol Liquid Polymer**. Wir weisen gern Weiterverarbeiter nach, die Dichtungsmassen auf **Thiokol LP-Basis** herstellen und übersenden auf Wunsch ausführliches Informationsmaterial. Bitte schreiben Sie uns.

Thiokol®

**Thiokol
Gesellschaft mbH
Mannheim-Waldhof**

cfs

Gutschein

Wir interessieren uns für Dichtungsmassen auf Thiokol LP-Basis und bitten um Informationsmaterial sowie Nachweis von Verarbeiterfirmen.


Name:

Anschrift:

Chem. Fabrik Schweizerhall, Postfach 4000 Basel 13 · Tel. 061-43 88 90



Vertreter für die Schweiz: Chem. Fabrik Schweizerhall, Postfach 4000 Basel 13 · Tel. 061- 438890



Was ist das
Wichtigste an einem
Stuhl?

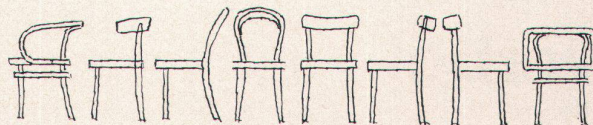
die Form? das Material? das Aussehen?
die Haltbarkeit? Es ist die anatomisch richtige
Form, aus solidem Material, in einem gefälligen
Aussehen von höchster Haltbarkeit.

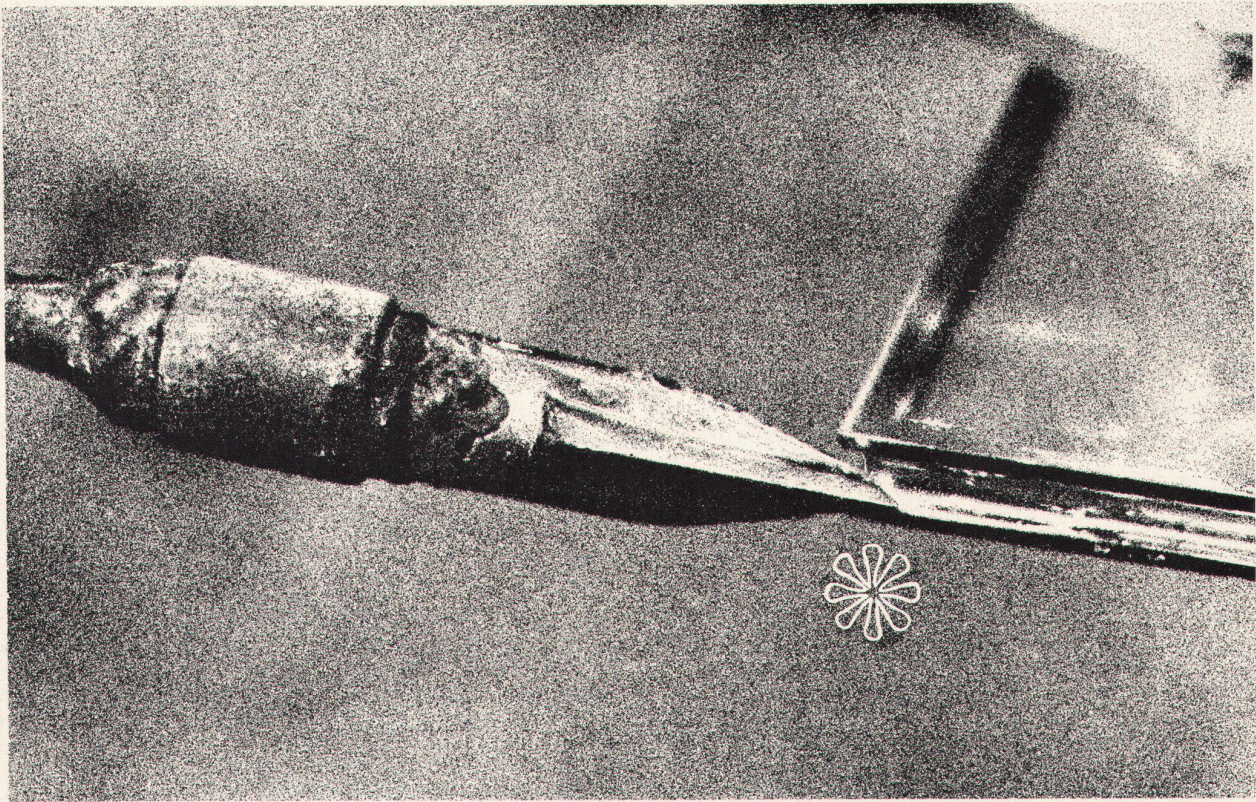
Wir führen solche Stühle. Besser gesagt,
wir führen **nur** solche Stühle und die
geeigneten Tische dazu.

Überzeugen Sie sich von unserem
umfassenden Lieferprogramm.

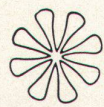
HORGEN—GLARUS

AG Möbelfabrik Horgen-Glarus
8750 Glarus 058 / 5 20 91





Seit nahezu 20 Jahren



liegt Ihre GARANTIE

in der BONDERMETIC-Metalldichtung,
die mit den Glastafeln
zu einer vollkommen luftdichten Einheit verlötet wird.
Achten Sie auf den Stempel im Bleisteg
- denn es gibt nur ein **Thermopane**

Seine Fabrikation wurde 1948 in Belgien aufgenommen.
Ueber sieben Millionen Quadratmeter
sind bis heute von der Glaverbel hergestellt
und in Europa verkauft worden.

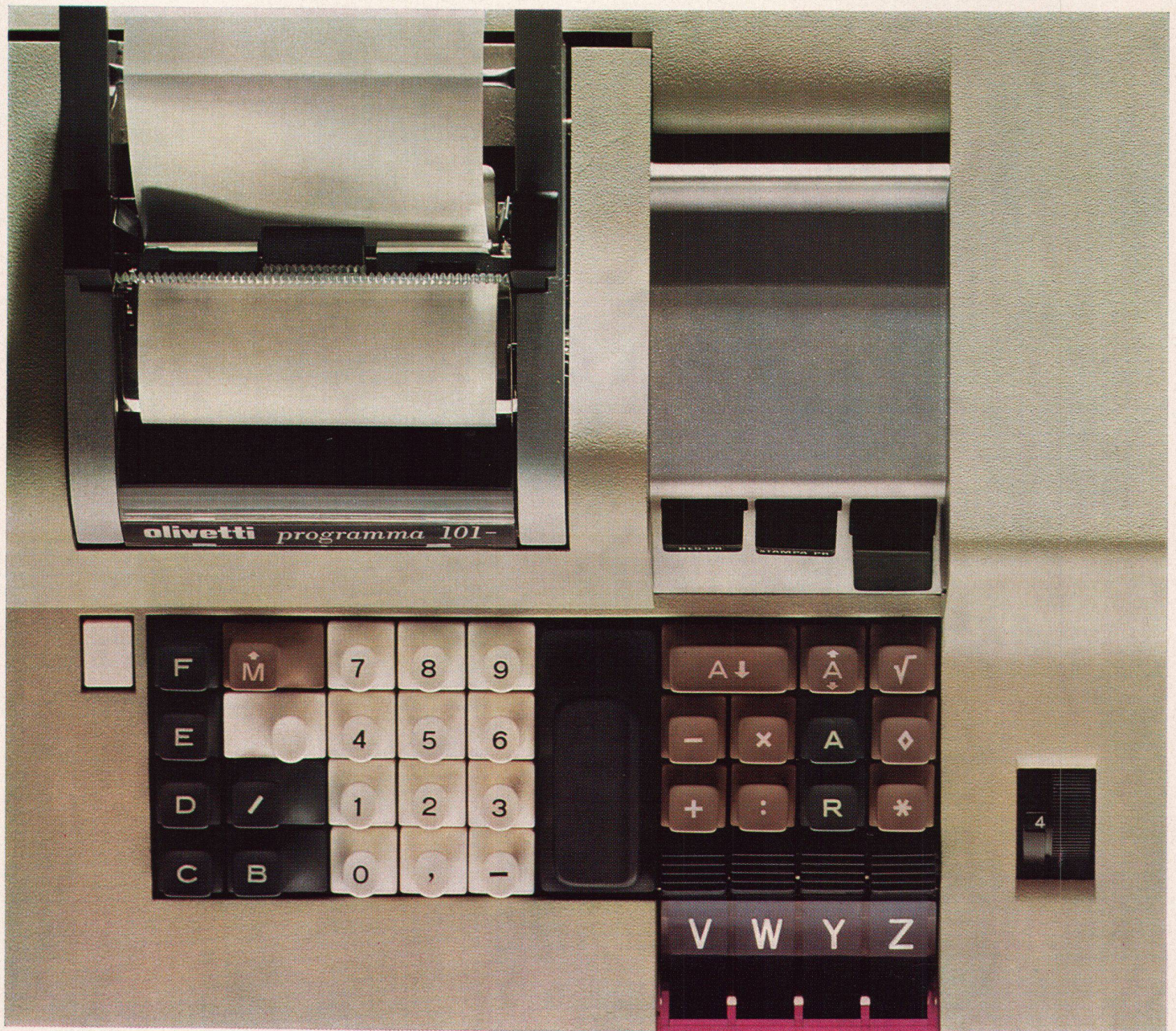
Die isolierende Verglasung **Thermopane**
hat die härteste Prüfung glänzend bestanden :
die der Alterungsbeständigkeit.

20
JAHRE ERFAHRUNG
10
JAHRE GARANTIE

Glaverbel s.a.
Brüssel 17, Belgien

JAC. HUBER & BÜHLER 2500 Biel 3 - Mattenstrasse 137 - tel. (032) 3 88 33

Exp 4



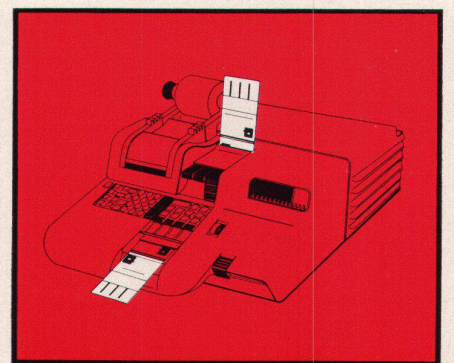
OLIVETTI PROGRAMMA 101

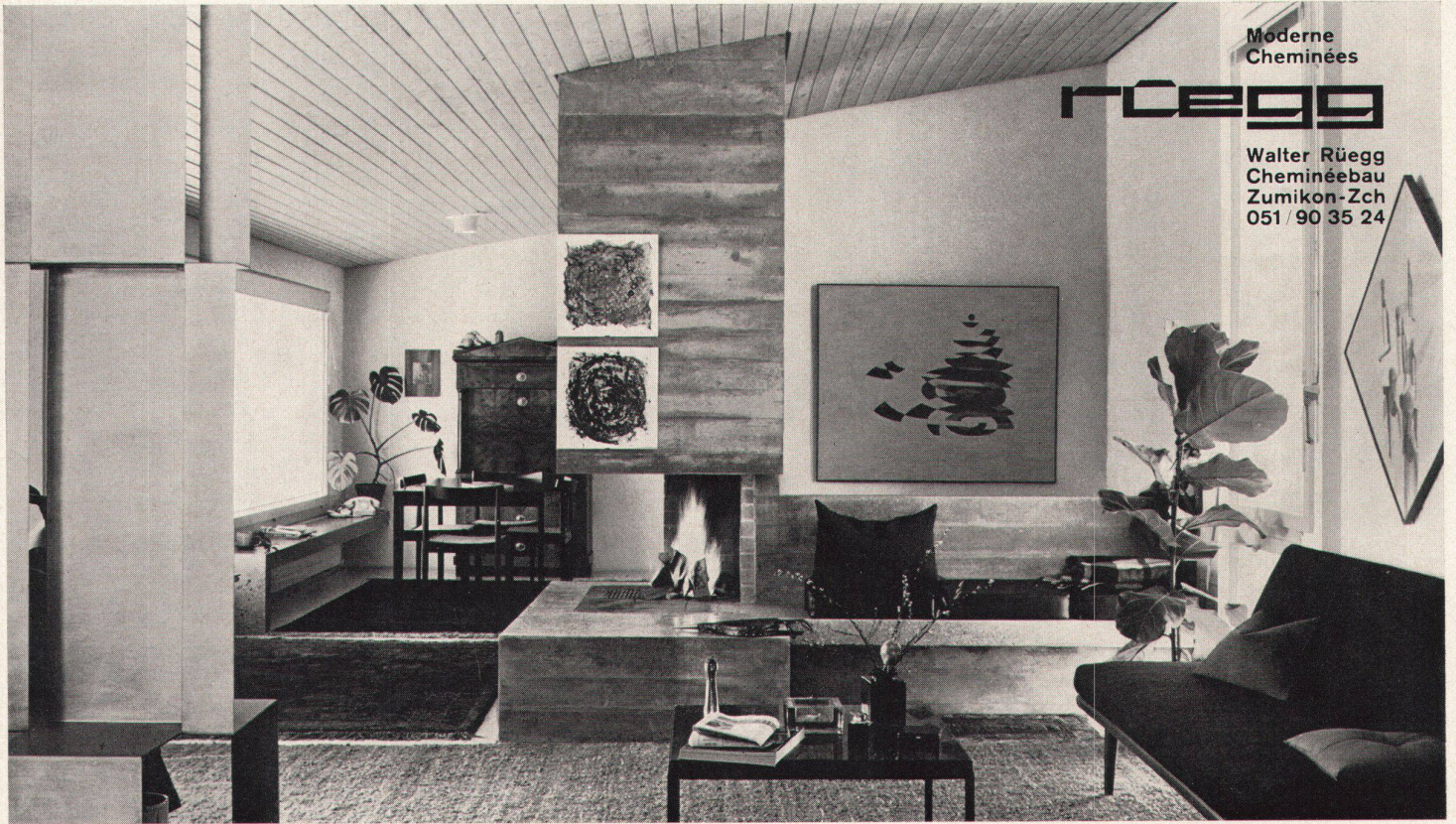
der elektronische, schreibende Tisch-Computer mit Programmsteuerung

Die Olivetti Programma 101 ist ein Höhepunkt in der Entwicklungsgeschichte moderner Rechenmittel: Sie verbindet die Leistungsmerkmale grosser Rechenanlagen mit den Annehmlichkeiten einer ständig verfügbaren kleinen Tischrechenmaschine.

Die Olivetti Programma 101 rechnet, entscheidet, schreibt und speichert. Sie erhält ihre Funktionskommandos vom Bedienenden durch vorherige Eingabe oder durch Impulse von Magnetkarten und folgt somit – ihrem Namen entsprechend – einem Programm.

Mit der Olivetti Programma 101 wird ein vollständiger und selbständiger Computer angeboten, der überall dort von Nutzen ist, wo grosse mechanische Rechenmaschinen nicht mehr genügen und Rechenanlagen aus Kosten- oder Zeitgründen nicht eingesetzt werden können.





Moderne
Cheminées

rüegg

Walter Rüegg
Cheminéebau
Zumikon-Zch
051 / 90 35 24

Entwurf: Arch. Fred Kunz, Schwerzenbach

TREMCO
Spezial-Kitte

Stammhaus in Amerika
Lizenzfabrikation für Europa in Schweden
40jährige Erfahrung!

Tremco löst alle Dichtungsprobleme an Fenstern und Fassadenfugen.

7jährige Forschung schuf

Tremco-Mono

mindestens 20jährige Lebensdauer
UV-beständig, dauerelastisch
Bildet Haftbrücke über Feuchtigkeit
und Staub, die einzige Einkomponentenmasse, die Thiokol übertrifft

Verlangen Sie unser Nachschlagewerk für Schallisolation, Verglasung und Verfugung, ein wertvoller Leitfaden für jeden Architekten

A. LOCHER

Farben und bauchemische Produkte

Tremco-Schmalfugenmasse

dichtet Haarrisse bis 3 mm Breite
in Verputz, Beton, Holz und Metall

Tremco-Mastic

Ein Glaserkitt ohne schrumpfende Haut,
muß nicht gestrichen werden. Verschiedene
Farben. Dauerplastisch

8706 MEILEN

051 73 01 04



STAHLTREPPENANLAGEN in allen Formen
SCHIEBETRENNWÄNDE

GEBR. DEMUTH + CO. 5400 BADEN

Konstruktionswerkstätten Telephon 056 25444/25954



Ein Spiegelbild fortschrittlicher Bauweise . . .

ist die Wandklosettanlage MODERNA mit keramischem Spülkasten.
Eine ästhetisch einwandfreie Lösung für den wandhängenden Apparat.
Die Wandklosettanlage MODERNA bietet 10 cm Bodenfreiheit
und vereinfacht darum die Pflege der Toilette.

Der Apparat wird in Weiss sowie in sechs Standardfarben
Gelb, Grau, Grün, Blau, Korallin und Schwarz hergestellt.

Auf Wunsch senden wir Ihnen die Montage-Unterlagen.

Verkauf über den Sanitärgrosshandel,
in dessen Ausstellungen die Anlage besichtigt werden kann.

Laufen

AG für Keramische Industrie Laufen 4242 Laufen /Schweiz



forster

**220 Liter
*** Tiefkühlfach 70 l
2 Türen
Kompressor-Aggregat
Abtau-Vollautomatik**

**Auszeichnung
«die gute Form»
Maximaler Service
in der ganzen Schweiz**

**Alle Vorteile
in einem Einbau-Kühl-
schrank**

**forster
super****forster**

Gewiss, es gibt kleinere Einbau-Kühlschränke mit billigerem Literpreis. Auch bei Forster. Wir verkaufen sie gerne. Wollen wir unsere Kunden aber gut beraten, müssen wir ihnen sagen, dass das Geld für den FORSTER SUPER besser angelegt ist.

Warum 220 Liter?

In der Fachwelt ist es ein offenes Geheimnis, dass die Kühlschränke in Zukunft immer grösser werden. Mit Ihrem jetzigen Entscheid können Sie diese Entwicklung vorausnehmen (wie Sie es doch mit jeder anderen Investition auch tun würden).

**Warum ein
*** Tiefkühlfach 70 l?**

Weil die 3 Sterne eine Temperatur von -18°C im Tiefkühlfach garantieren; weil 70 l im Nu gefüllt sind und Sie es bald bedauern würden, ein zu kleines Tiefkühlfach zu besitzen. Die Aufbewahrungsdauer für Tiefkühlprodukte beträgt ein Mehrfaches des **- oder gar *Faches. Erst bei *** Kälte können Sie wirklich zuverlässig Lebensmittel selber eingefrieren.

**Warum ein
Kompressor-Aggregat?**

Weil beim Tiefkühlen nicht nur die Endtemperatur, sondern noch mehr die **Gefriergeschwindigkeit** zählt. Es ist wie beim Überholen im Auto: die Kraftreserve schafft's. Rasches Einfrieren = intakte Zellen von Fleisch, Früchten oder Gemüse = bessere Gefrierqualität.

Warum 2 Türen?

Den Hauptkühlraum öffnen Sie täglich Dutzende Male, das Tiefkühlfach 3—4mal. 2 Türen verhüten überflüssige Eisbildung und unnötigen Stromverbrauch.

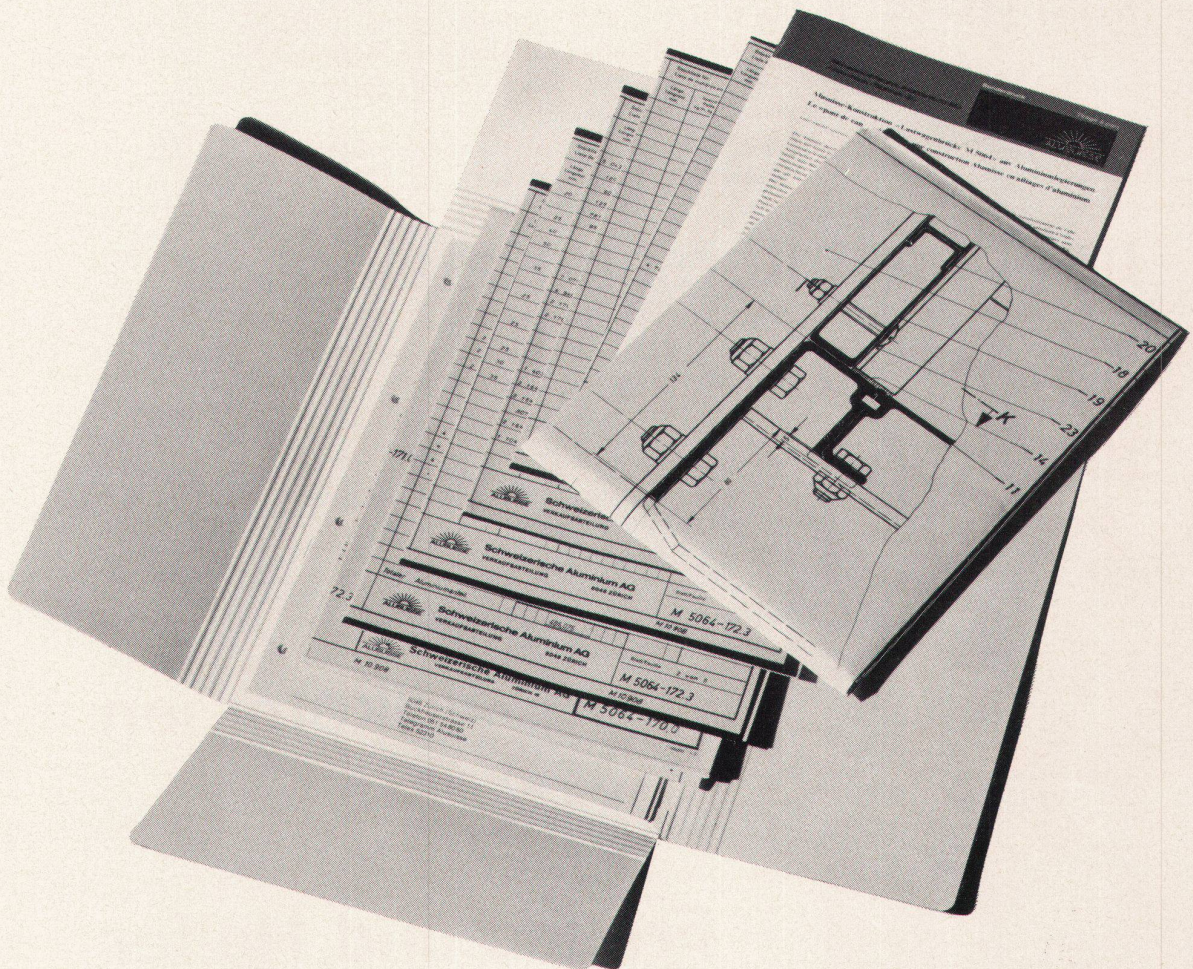
**Warum
Abtau-Voll-Automatik?**

Weil das Abtauen eine unbeliebte Arbeit ist. Wenn aber Abtau-Automatik, dann nicht auf halbem Weg stehen bleiben. Beim SUPER müssen Sie weder Knöpfe drücken, noch eine Platte herausziehen. Beim SUPER ist die Abtauung auch im kälteren Bereich der Thermostat-Einstellung **voll**automatisch. Nicht eine einzige Kühlrippe vereist. Haben Sie ein offenes Ohr, wenn man Ihnen von **Voll**automatik spricht.

Der Einbau-Kühlschrank
FORSTER SUPER 220 Liter
vereint alle diese Merkmale.

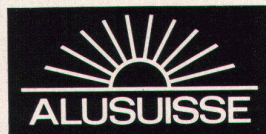
Fr. 600.—

Aktiengesellschaft Hermann Forster
9320 Arbon
Telefon 071 46 91 91



Sogar die Pläne werden mitgeliefert...

... wenn Sie eine Alusuisse-Konstruktion in Ihr Fabrikationsprogramm aufnehmen. Sie sparen dabei eigene Entwicklungskosten. Laufend kommen neue Aluminium-Anwendungen hinzu, die alle von erfahrenen Fachleuten projektiert und sowohl im Alusuisse-Forschungsinstitut als auch in der Praxis erprobt werden. Arbeiten Sie zu Ihrem Vorteil mit Alusuisse-Material und kostenloser Alusuisse-Beratung.



Schweizerische Aluminium AG Verkaufsabteilung 8048 Zürich Tel. 051/54 80 80

die gute Idee:

einen gemeinsamen und aktuellen Sanitär-Katalog zu schaffen, haben wir von Ihnen, sehr geehrte Kunden, bekommen.

Wir danken Ihnen an dieser Stelle nochmals herzlich dafür.

mit dem Intersan-Katalog

dem ersten Sanitär-Gemeinschaftskatalog der Schweiz haben wir Ihre Idee verwirklicht.

arbeiten

können Sie mit Ihrem INTERSAN-Katalog in Zukunft aber noch besser, wenn Sie mithelfen, den Katalog ständig zu verbessern.

Ihre Anregungen und Ihre Wünsche (nebst Ihren Bestellungen!) sind uns deshalb sehr

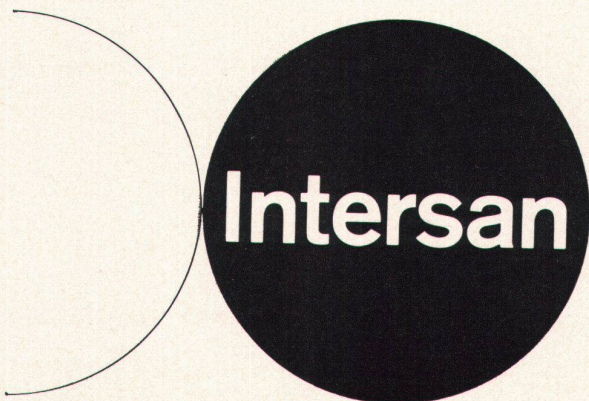
willkommen

Es liegt uns viel daran, dass auch in Zukunft erscheinende INTERSAN-Kataloge bleiben, was der erste bereits geworden ist: ein treuer

Freund und Helfer

Ob auf schriftlichem, telephonischem oder mündlichem Wege — Ihre Mithilfe, sehr geehrte Kunden, ist stets willkommen

beim Intersan-Team:



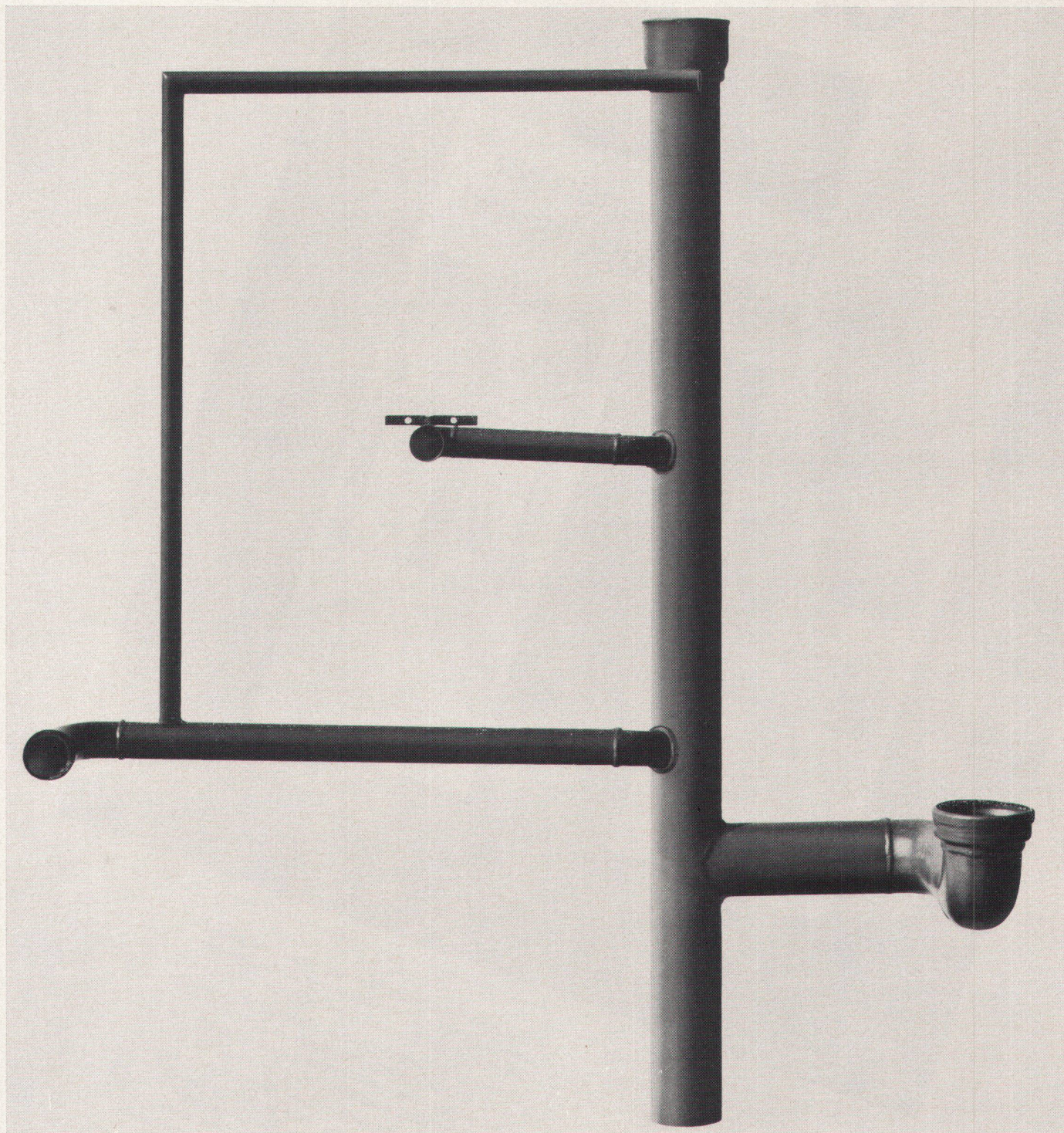
Stahlablauf-Element

für die Vorfabrikation sanitärer Installationen

Élément d'écoulement en acier

pour la préfabrication d'installations sanitaires

ARFA



Wesentlich rascher montieren.

Mit weniger Aufwand an Planung und Arbeit kann der Installateur mit ARFA Sanitärelementen in der gleichen Zeit mehr und genauer installieren. ARFA Sanitärelemente lassen sich an eine Vielfalt von Grundrißtypen und Apparaten anpassen.

Der Installateur kann einen eigenen Sanitärblock in seiner Werkstatt herstellen. Befestigungselemente für die Kalt- und Warmwasserinstallation sind bereits vorhanden. Im Bau wird der Block in den freien Raum gestellt. Er kann vor- oder eingemauert werden.

Montage plus rapide.

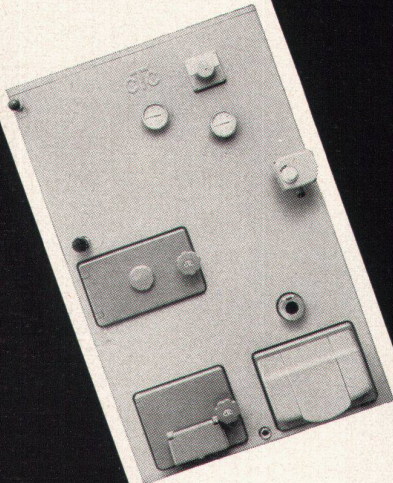
L'installateur peut installer plus rapidement et plus précisément dans un temps restreint grâce aux éléments ARFA. Ils s'adaptent aisément à un grand nombre de plans et d'appareils.

Ce nouveau système permet à l'installateur de préparer un bloc sanitaire dans son atelier. Les éléments de fixation pour les installations d'eau chaude et froide sont déjà en place. Le bloc se pose simplement dans le bâtiment brut. Il peut y être enmuré ou recouvert de catelles.

ARFA Röhrenwerke AG 4002 Basel Telephon 061 355555

ctc

Das verstehen wir unter Doppelbrand:



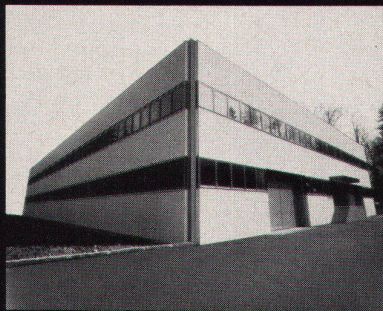
Dank zwei getrennten Brennkammern ist jederzeit, ohne Umstellung am Kessel, ein Verfeuern von Öl und festen Brennstoffen möglich.
Die separate Brennkammer für feste Brennstoffe ist so dimensioniert, dass auch zu Zeiten von Ölverknappung eine normale Heiz- und Warmwasserleistung garantiert ist.
Diese geniale Doppelbrand-Konstruktion ist nur einer der vielen Vorteile. Eine Menge weiterer Vorzüge, wie beispielsweise die eingebaute Handregulierung, (kann jederzeit motorisiert werden), erfahren Sie aus unserer Dokumentation, welche wir auf Wunsch kostenlos zustellen.

CTC Wärmespeicher AG
Röntgenstrasse 22 8021 Zürich Tel. 051/42 85 40

Was sagen Sie zu 2 Wochen Montagezeit?

Bluff?

Tatsache! Denn für die Detailplanung dieses Lagerhauses brauchten wir nur 6 Wochen. Für die Fabrikation 2 Monate. Für die Rohbaumontage ganze 2 Wochen. Und dies bei einem 2geschossigen Lagerhaus von 50 Meter Länge und 30 Meter Breite. Das sind Tatsachen, die in einer Gesamtbauzeit von weniger als 6 Monaten realisiert wurden.



Lagerhalle 30 x 50 m, 2geschossig
Bauherr Karit AG Kriens
Architekt M. Wandeler
dipl. Arch. SIA Luzern
Ingenieur Weder, Prim + Schelbert Zug

Weshalb baut Peikert so schnell und erst noch billiger und besser?

Weil alle Elemente völlig witterungsunabhängig mit arbeitssparenden Methoden und Einrichtungen in unserem Werk hergestellt werden, aus hochwertigem Beton.

Weil alle elektrischen und sanitären Leitungen, Aussparungen, Befestigungselemente usw. massgenau eingelegt werden.

Weil alle Elemente sauber sind, mit glatter Oberfläche, die weder behandelt noch gestrichen werden müssen.

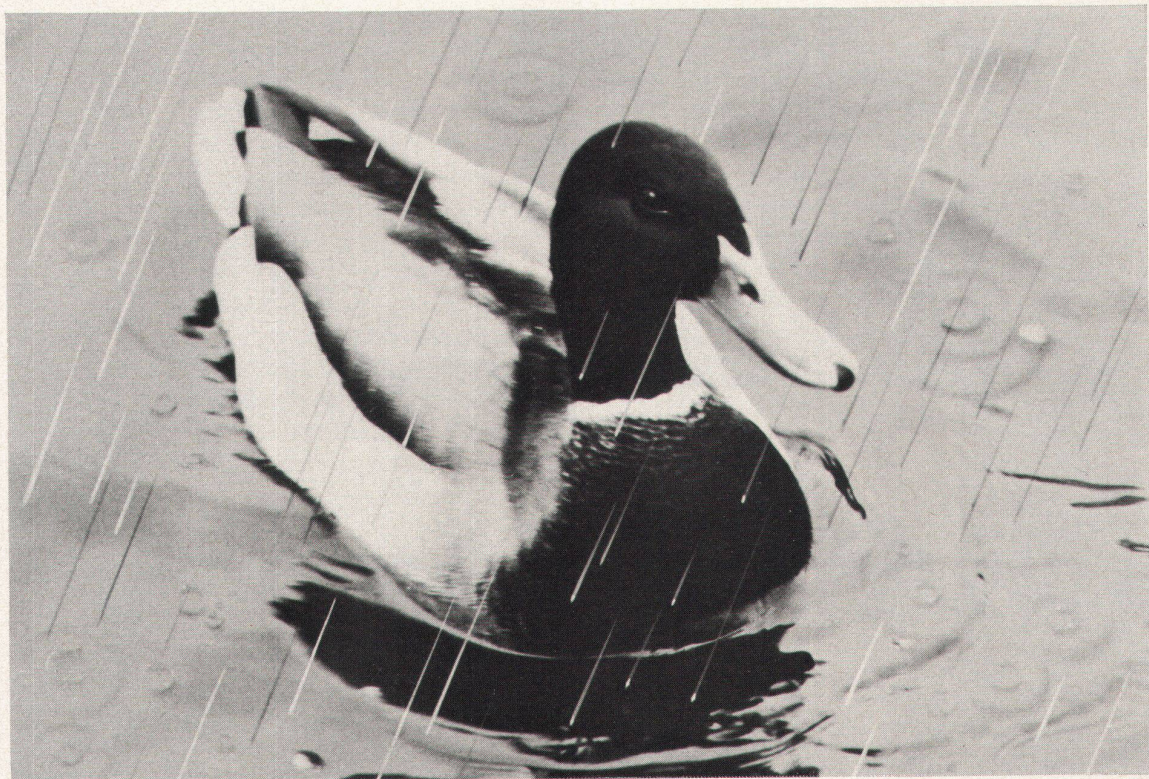
Weil alle Verbindungen und Fugen unseres Systems ausgeklügelt sind und sich bewährt haben.

Doch besser als alle Theorie beweist die Praxis die Wirtschaftlichkeit unserer Bausysteme. Wohlverstanden: ganz ohne Bluff.

PEIKERT

Peikert Bau AG 6300 Zug
Industriestrasse 22
Telefon 042 4 93 93

Der Ententest beweist es Ihnen...



...Roofmate* FR

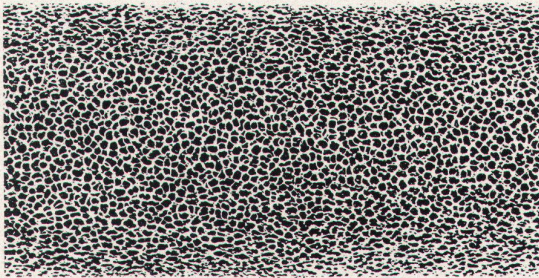
isoliert Dächer dauerhaft.

Denn es nimmt kein Wasser auf.

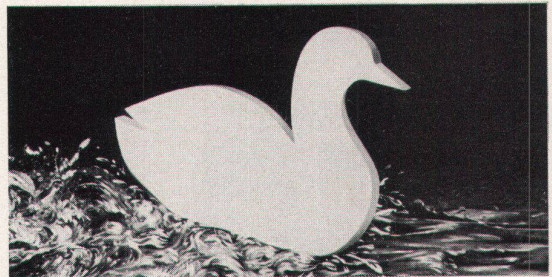
Roofmate FR isoliert Dächer dauerhaft. Und senkt die Kosten.

Roofmate* ist ein Kunststoff-Hartschaum, der Flachdächer wirklich dauerhaft thermisch isoliert. Wieso? Weil er kein Wasser aufnimmt. Sie möchten Beweise? Verlangen Sie unser Muster – die Roofmate Ente – und machen Sie die Probe. Legen Sie das Muster ins Wasser, 5 Minuten oder auch 5 Wochen. Wenn Sie es herausnehmen, werden Sie sehen: unverändert. Das

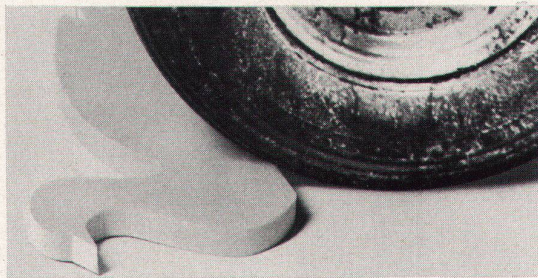
Wasser läuft einfach ab. Schneiden Sie es auf: trocken, *durch und durch*. Es verrottet nicht und bleibt ein Leben lang maßstabstabil. Deshalb können Sie Roofmate einbauen – und dann ruhig vergessen. Roofmate lässt sich einfach verarbeiten und rasch verlegen. Darum senkt es drastisch die Arbeits- und Baukosten.



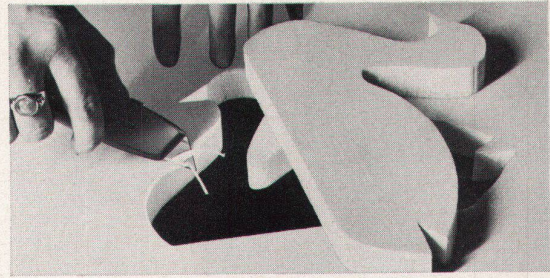
Geschlossene Zellstruktur. In einem speziellen Extrusionsverfahren entsteht ein Hartschaum mit vollkommen geschlossenen Zellen und einer hochverdichteten Oberfläche.



Nimmt kein Wasser auf. Roofmate FR ist unempfindlich gegen Wasser von oben und Wasserdampf von unten. Es behält deshalb dauerhafte Isolierwirkung.



Verdichtete Oberfläche. Deshalb unempfindlich gegen normalen Arbeitsbetrieb auf dem Dach während und nach der Verlegung. Deshalb auch unempfindlich gegen Regen, Schnee und Eis.



Rasch verlegt. Weil mühelos zu schneiden und bruch-sicher. (Machen Sie den Versuch!) *Darum sind die Verlegungskosten niedriger als bei jedem anderen System mit vergleichbarer Isolierwirkung.*

Dow heute in Europa

Dow ist einer der grössten Chemie-Konzerne der Welt. Mit weitgespanntem Programm: Entwicklung, Herstellung und Verkauf von Kunststoffen, Chemikalien, Metallen, Bio-Produkten, Verpackungsmaterial und Verbrauchsgütern in allen Teilen der Welt. Dow verkauft in Europa. Und Dow produziert in Europa.



*Warenzeichen – The Dow Chemical Company

Roofmate FR dauerhafte Dachisolation

Verkauf für die Schweiz:
Schneider + Co. AG, Scheideggstrasse 2
8401 Winterthur. Tel. (052) 2913 21

Noch heute: den Ententest

Gestützt auf eine mehr als 20jährige Erfahrung in der Hartschaumproduktion, verbessert Dow mit Roofmate die thermische Isolierung von Flachdächern in aller Welt. Machen Sie den Ententest. Dann wissen Sie mehr.

An: Dow Chemical Europe S.A.,
Lavaterstrasse 93, 8027 Zürich.

Ich möchte den Ententest machen. W
Bitte senden Sie mir die Roofmate Ente.

Name _____

Berufsstellung/Firma _____

Strasse _____ Ort _____

Rationalisierung durch normierte Wohnungseingangstüren

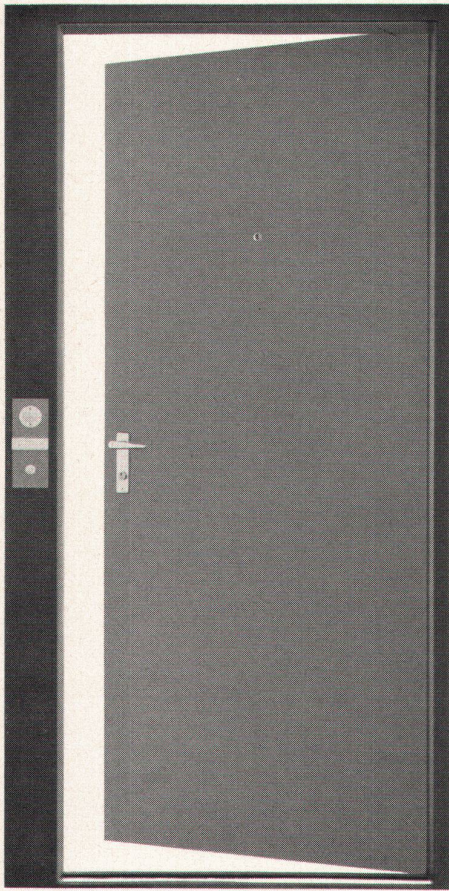


Kombinierte Wohnungseingangstüren (Modelle gesetzlich geschützt), bestehend aus: Türflügel, 38 mm, roh, Normausführung glatt; Mittellage und Randleisten aus Abbachi; beidseitig Schwedenhartplatte; Flügel stumpf einschlagend; mit Einsteckschloß, geradem Eisenstulp und Kaba-

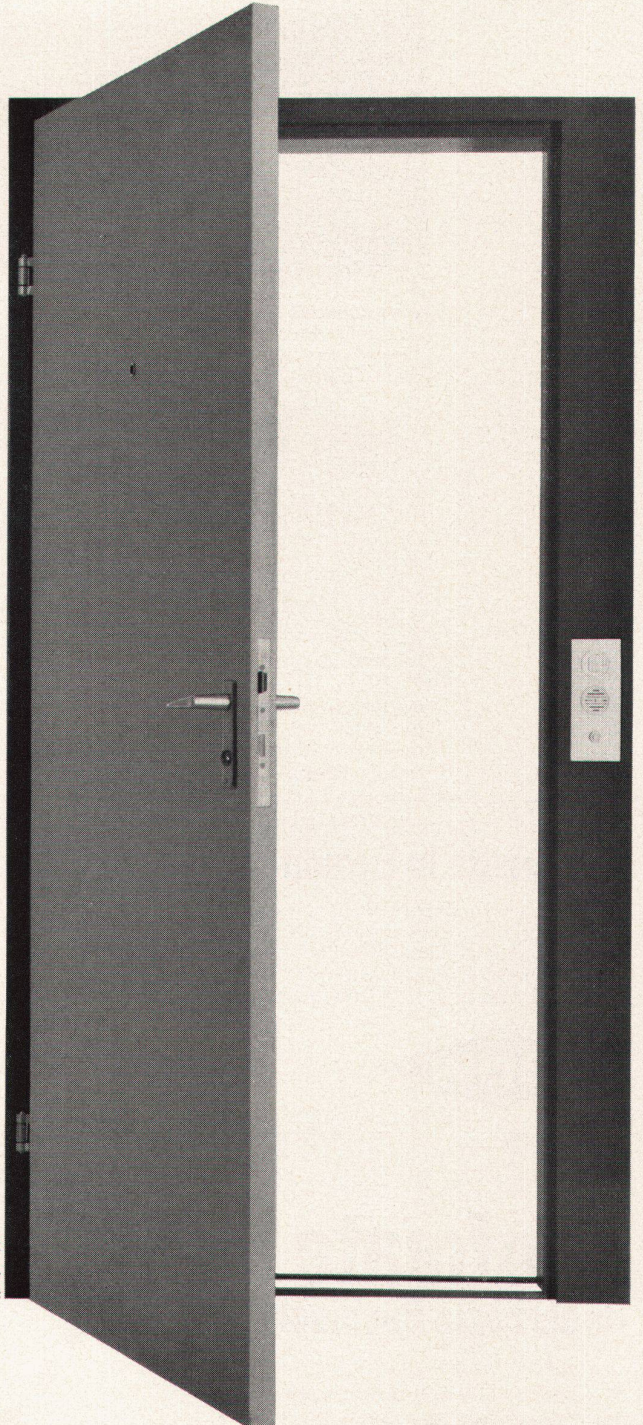
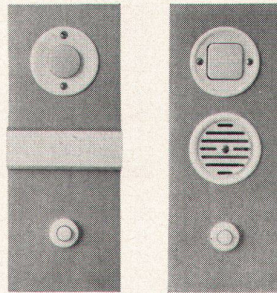
Zylinderausschnitt (ohne Zylinder, Drücker und Schilder); Türgucker aus Messing, matt vernickelt; mit Anuba-Band gebandet. Türzarge aus Eisenblech mit Schwelleneisen; verschiedene Modelle mit oder ohne Gummifalz für verschiedene Türbreiten und Mauerstärken; alles mit Rostschutz grundiert. Eingebaute elektrische Kombinationen (siehe Abbildungen).

Verlangen Sie bitte unseren Prospekt mit Maßskizzen und weiteren detaillierten Angaben.

Keller-Metallbau, St. Jakob-Str.11, 9004 St. Gallen
Telefon 071 24 82 33



Zargenhöhe: 2000 mm; Zargenbreiten: 990 und 1040 mm; Türhöhe: 1960 mm; Türbreiten: 830 und 880 mm.





Für Wandbeläge
aus Vinyl –
Gurit AG!



Stadtspital Triemli, Zürich, Personalhaus

Gurimur ist die Tapezierform von morgen!

Denn der Gurimur Wandbelag aus der zähelastischen Vinylfolie (untrennbar verbunden mit Gewebe- oder Papierunterlage) hält stärkster Beanspruchung stand und genügt höchsten Anforderungen:

Gurimur ist kratz- und scheuerfest, 100% abwaschbar, licht- und farbecht, leicht zu pflegen.

Gurimur Wandbeläge aus Vinyl sind deshalb ideal für Spitäler, Heime, Schulen, öffentliche Gebäude. Gurimur eignet sich aber auch als Wandverkleidung im Wohnungsbau. Gurimur gibt es in über 100 Dessins, Oberflächenstrukturen und Farbtönen und ist direkt verlegbar auf Weissputz, Spanplatten, Feinabrieb.

Deshalb – für Wandbeläge aus Vinyl

Gurit AG
8805 Richterswil
Tel. 051 76 24 21

Beratung und Verkauf durch den Tapetenfachhandel VST.
Bitte verlangen Sie Muster und Offerten.





MONTAGEBAUAG

AARINTRA AG Überbauung Gönhardweg Aarau

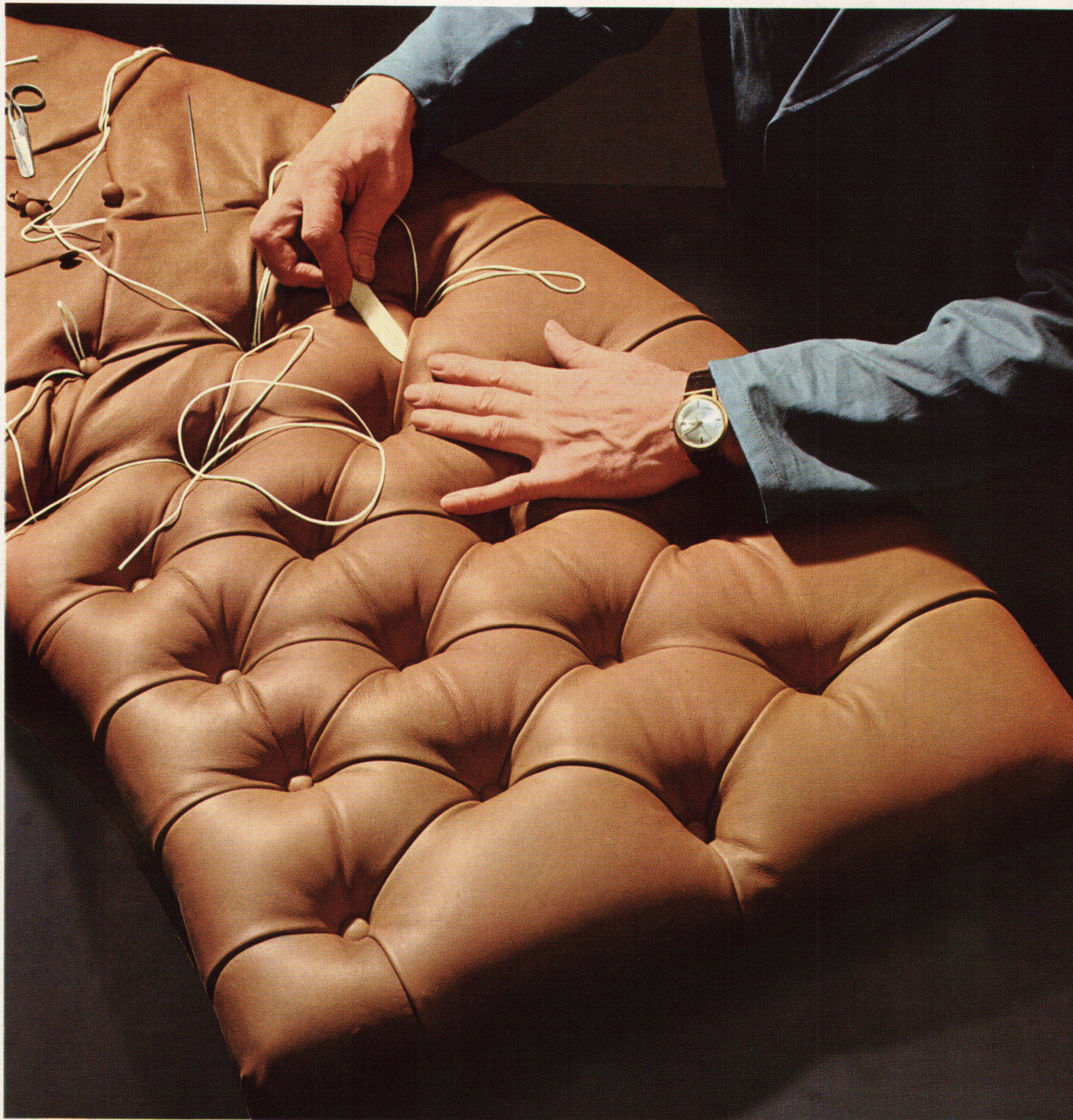
Architekt und Bauleitung Geiser + Schmidlin, dipl. Arch. ETH / SIA, Aarau
Ingenieur Weder + Prim, dipl. Ing. ETH / SIA, Langenthal
Lieferung und Montage Sämtliche Brüstungs- und Verkleidungselemente

schneller + rationeller

MONTAGEBAUAG

Zürich 051 - 62 56 56
Crissier 021 - 34 84 94

echtes Leder



Verkauf: Gut & Co. 8152 Glattbrugg ZH

**LACAR
NAPPA**

das Schweizer Polsterleder
für die Hand des Könners
zur Freude des Kenners -
charaktervoll ledrig -
weich, farbecht und langlebig

LACAR NAPPA

**Das Schweizer Möbelleder
für die moderne Wohnkultur**

3 Ausführungen:

LACAR-NAPPA

Das Standard-Möbelleder, das alle Strapazen aushält

LACAR-NAPPA ist chromgegerbt und mit Anilinfarben durchgefärbt. Seine Oberfläche ist mit einem feinen, leicht pigmentierten Lackfinish ausgerüstet, der dem Leder seine hervorragenden Gebrauchseigenschaften vermittelt:

Wasser- und ölfest, abwaschbar mit Seifenwasser, lichtecht und nicht abfärbend.

Je nach der verwendeten Rohware ist LACAR-NAPPA mit verschiedenen Narbenprägungen in entsprechenden Preislagen lieferbar.

Pflegehinweise:

Flüssigkeiten und Schmutz aller Art dringen nicht in das Leder ein und können daher leicht abgewischt werden. Gelegentlich mit schwachem Seifenwasser reinigen, gut trocknen lassen und mit farbloser Schuhcreme mittels Wollappen polieren.

Nie Silicon verwenden!

LACAR-NAPPA ANILIN

Das Möbelleder für Ledernarren

In voller Weichheit chromgegerbt, mit besten Anilinfarben durchgefärbt, mit Scotchgard imprägniert – Leder, wie es nicht schöner sein könnte.

Seine ausgesuchte Rohware bedingt allerdings einen hohen Preis; seine natürliche Oberfläche ist etwas delikater und sollte vor greller Sonne geschützt werden.

Pflegehinweise:

Zur Vorbeugung Leder schon am neuen Möbel mit Scotchgard-Spray behandeln. Wasser-, Getränke- und Schmutzflecken sofort feucht abwischen. Fett- und Ölflecken sowie Handgriff- und Kopfliegstellen feucht mit etwas Handseife reinigen, dann mit sauberem Wasser nachwischen. Nach vollständiger Trocknung mit weissem Radiergummi reiben, bis Farbe wieder ausgeglichen. Anschliessend mit Scotchgard-Spray nachbehandeln.

VELCAR-NAPPA

Das Wildleder unter den Möbelleidern

Velcar-Nappa ist hergestellt wie LACAR-NAPPA Anilin, wird aber umgekehrt aufgezogen, das heisst, die Leder-Innenseite wird herausgekehrt. Dementsprechend ist diese Seite mit Scotchgard imprägniert.

Velcar-NAPPA ist preisgünstig, unempfindlich gegen Kratzer und nicht sehr heikel.

Pflegehinweise:

Gleiche Pflege wie bei LACAR-NAPPA ANILIN. An Stelle des Radiergummis kann eine Wildlederbürste verwendet werden.

Hersteller: Max Gimmel AG, Gerberei, 9320 Arbon

Verkauf: Gut & Co. 8152 Glattbrugg, Tel. 051 834411

