

# Schule der Gemeinde Muralto : 1964-1966, Architekt Vittorio Pedrocchi SIA, Locarno/Muralto

Autor(en): [s.n.]

Objektyp: **Article**

Zeitschrift: **Das Werk : Architektur und Kunst = L'oeuvre : architecture et art**

Band (Jahr): **55 (1968)**

Heft 7: **Schulen**

PDF erstellt am: **27.07.2024**

Persistenter Link: <https://doi.org/10.5169/seals-42934>

## **Nutzungsbedingungen**

Die ETH-Bibliothek ist Anbieterin der digitalisierten Zeitschriften. Sie besitzt keine Urheberrechte an den Inhalten der Zeitschriften. Die Rechte liegen in der Regel bei den Herausgebern.

Die auf der Plattform e-periodica veröffentlichten Dokumente stehen für nicht-kommerzielle Zwecke in Lehre und Forschung sowie für die private Nutzung frei zur Verfügung. Einzelne Dateien oder Ausdrucke aus diesem Angebot können zusammen mit diesen Nutzungsbedingungen und den korrekten Herkunftsbezeichnungen weitergegeben werden.

Das Veröffentlichen von Bildern in Print- und Online-Publikationen ist nur mit vorheriger Genehmigung der Rechteinhaber erlaubt. Die systematische Speicherung von Teilen des elektronischen Angebots auf anderen Servern bedarf ebenfalls des schriftlichen Einverständnisses der Rechteinhaber.

## **Haftungsausschluss**

Alle Angaben erfolgen ohne Gewähr für Vollständigkeit oder Richtigkeit. Es wird keine Haftung übernommen für Schäden durch die Verwendung von Informationen aus diesem Online-Angebot oder durch das Fehlen von Informationen. Dies gilt auch für Inhalte Dritter, die über dieses Angebot zugänglich sind.

# Schule der Gemeinde Muralto

1964-1966. Architekt: Vittorio Pedrocchi SIA, Locarno/  
Muralto

Ingenieure: Carlo + Paolo Regolati SIA, Locarno/Minusio

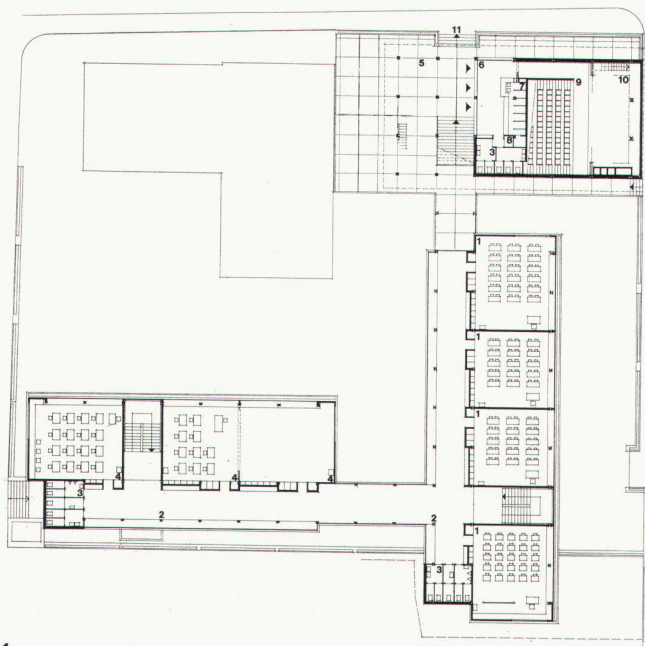
Dieser Bau ist das Ergebnis eines im Jahre 1963 durchgeführten öffentlichen Wettbewerbs. Die Aufgabe war, eine Primar- und Sekundarschule zu erstellen für 240 Schüler, mit 8 Normalklassen, 3 Spezialklassen, Bibliothek, Keller- und Maschinenraum sowie Aula.

Das einzige zentral gelegene Bauland, das die Gemeinde Muralto zwischen Kirche und Gemeindehaus zur Verfügung hatte, maß 3385 m<sup>2</sup>. Das äußerst kleine Bauareal erforderte, die Nutzfläche auf irgendeine Weise zu vergrößern; die Lösung wurde gefunden, indem der ganze Bau auf Stahlstützen erhöht wurde. Somit bestand die Möglichkeit, den Schülern einen großen, gedeckten Spielraum zur Verfügung zu stellen. Das Projekt beruht auf einem Modul von 3,90 x 3,90 m, befolgt und entwickelt in allen seinen Teilungen.

Ganz besondere Aufmerksamkeit wurde der Aula gewidmet. Daß in der Gegend von Locarno kein ähnlicher Bau besteht, hat die Gemeinde von Muralto veranlaßt, einen Kongreßsaal für 300 Personen zu verwirklichen, der mit erstklassigen technischen Anlagen versehen wurde, wie einer Simultanübersetzungsanlage in vier Sprachen an jedem Sitzplatz, einer 32- und 16-mm-Kinoeinrichtung, verlängerbaren Theaterbühne, Fernsehprojektionsanlage auf Kinobildschirm, Fernsehanlage für direkte Übertragung, einen Video-Recorder usw.

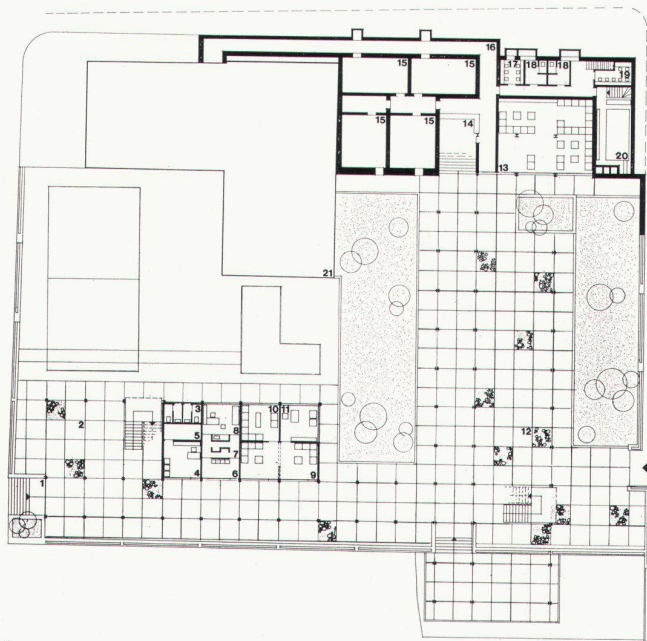
Außerdem wurde jedes Schulzimmer mit Radio- und TV-Gerät versehen, direkt an der Kongreßsaalanlage angeschlossen.

Der ganze Bau ist in Sichtbeton ausgeführt, mit vertikaler Tragstruktur aus Stahlprofilen.



1

- 1 Normalklasse
- 2 Pausenhalle
- 3 WC
- 4 Spezialklasse
- 5 Gedeckter Vorplatz
- 6 Kleine Eingangshalle
- 7 Garderobe
- 8 Telefon
- 9 Eingang zur Aula
- 10 Bühne
- 11 Haupteingang zur Aula



2

1  
Grundriß Obergeschoß 1:700  
Plan de l'étage  
Upper-floor plan

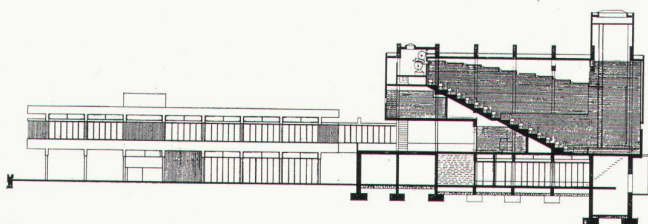
2  
Grundriß Erdgeschoß 1:700  
Plan du rez-de-chaussée  
Groundfloor plan

- 1 Haupteingang
- 2 Gedeckter Pausenplatz
- 3 WC
- 4 Schuliener
- 5 Abstellraum
- 6 Wartezimmer
- 7 Umkleideraum
- 8 Arzt
- 9 Wartezimmer/Ausstellungsraum
- 10 Lehrerzimmer
- 11 Direktion
- 12 Pausenplatz
- 13 Bibliothek
- 14 Elektrozentrale
- 15 Luftschutzraum
- 16 Durchgang zur Turnhalle
- 17 Schminakraum (Frauen)
- 18 WC und Dusche
- 19 Schminakraum (Männer)
- 20 Air-Conditioning-Anlage / Heizung
- 21 Turnhalle (bestehend)
- 22 Turnplatz

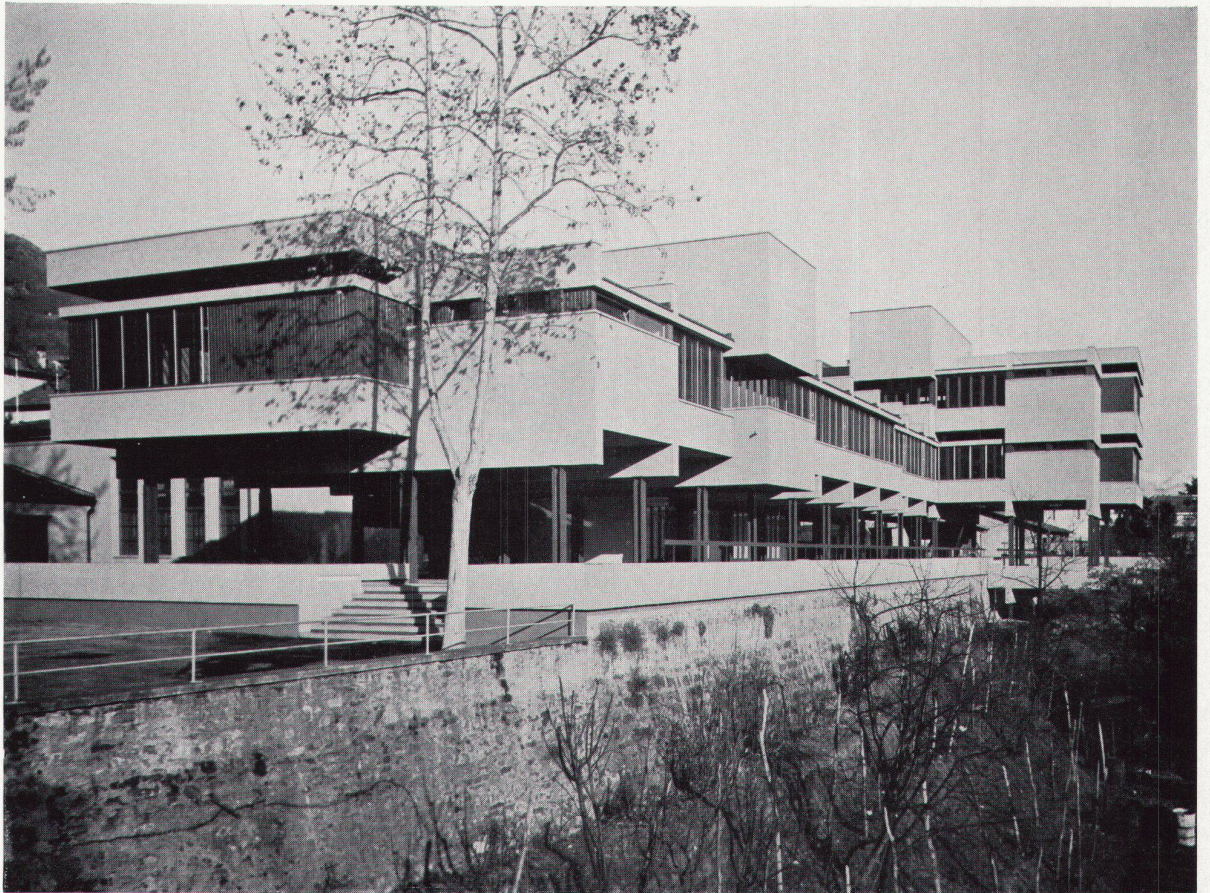
3  
Schnitt  
Coupe  
Cross-section

4  
Gesamtansicht  
Vue d'ensemble  
General view

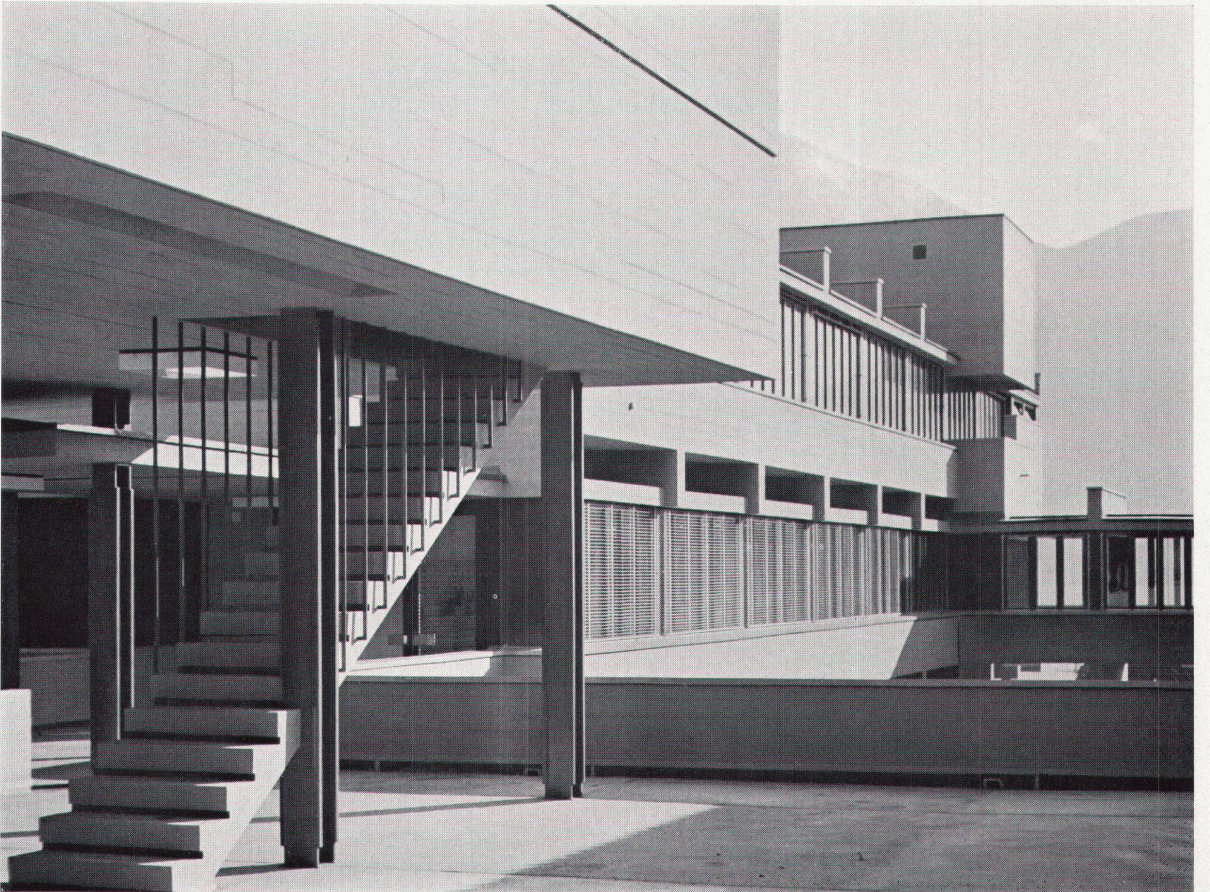
5  
Innenhof  
Cour  
Patio



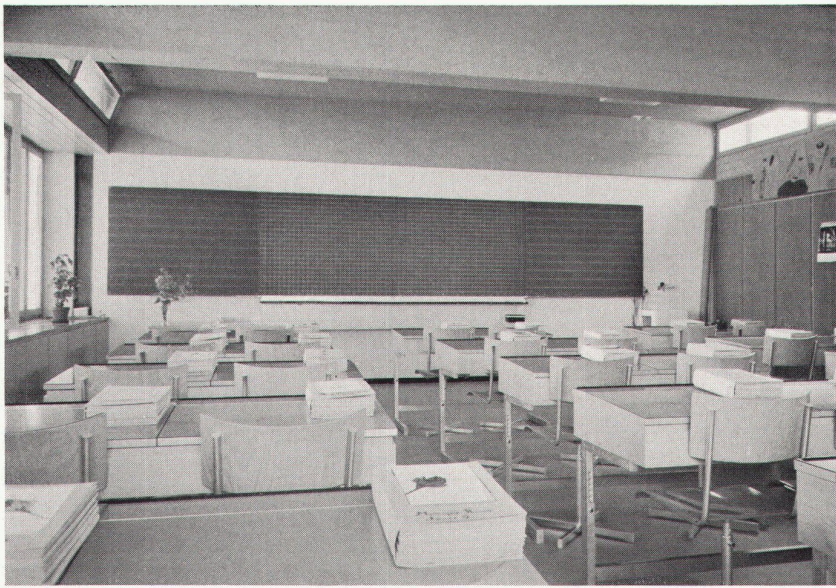
3



4



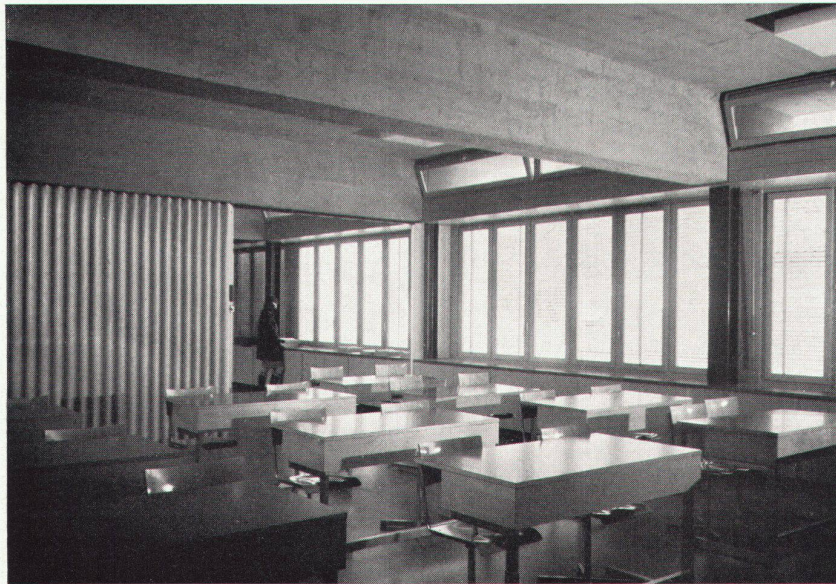
5



6



7



8

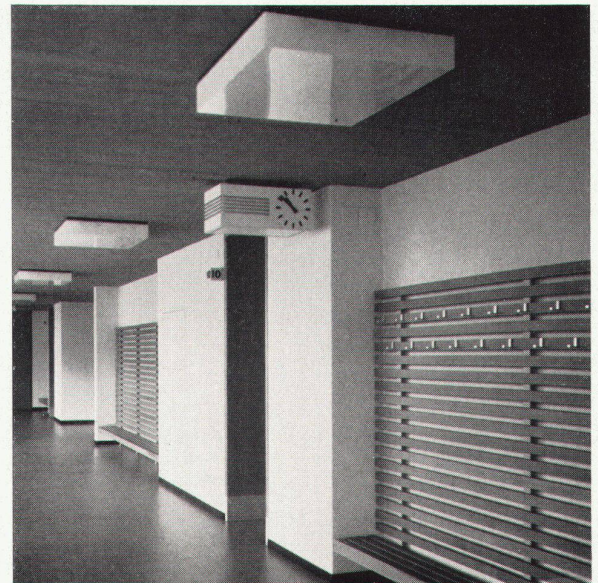
6-8  
Typisches Klassenzimmer  
Salle de classe typique  
Typical classroom



9

9  
Aula als vielfach verwendbarer Vortragssaal  
Salle de fête, utilisable également comme salle de conférence, etc.  
Main hall, designed as multiple-use lecture hall

10  
Korridor  
Corridor  
Passage



10