

Zeitschrift: Das Werk : Architektur und Kunst = L'oeuvre : architecture et art
Band: 55 (1968)
Heft: 6: Bauen und Formen mit Kunststoff - Das Lebenswerk von Pierre Jeanneret

Artikel: Versuchswohnhaus in Pilsen : 1960, Konstruktion: Arbeitsgruppe der Technischen Hochschule Prag, unter der Leitung von Prof. K. Janu
Autor: [s.n.]
DOI: <https://doi.org/10.5169/seals-42918>

Nutzungsbedingungen

Die ETH-Bibliothek ist die Anbieterin der digitalisierten Zeitschriften auf E-Periodica. Sie besitzt keine Urheberrechte an den Zeitschriften und ist nicht verantwortlich für deren Inhalte. Die Rechte liegen in der Regel bei den Herausgebern beziehungsweise den externen Rechteinhabern. Das Veröffentlichen von Bildern in Print- und Online-Publikationen sowie auf Social Media-Kanälen oder Webseiten ist nur mit vorheriger Genehmigung der Rechteinhaber erlaubt. [Mehr erfahren](#)

Conditions d'utilisation

L'ETH Library est le fournisseur des revues numérisées. Elle ne détient aucun droit d'auteur sur les revues et n'est pas responsable de leur contenu. En règle générale, les droits sont détenus par les éditeurs ou les détenteurs de droits externes. La reproduction d'images dans des publications imprimées ou en ligne ainsi que sur des canaux de médias sociaux ou des sites web n'est autorisée qu'avec l'accord préalable des détenteurs des droits. [En savoir plus](#)

Terms of use

The ETH Library is the provider of the digitised journals. It does not own any copyrights to the journals and is not responsible for their content. The rights usually lie with the publishers or the external rights holders. Publishing images in print and online publications, as well as on social media channels or websites, is only permitted with the prior consent of the rights holders. [Find out more](#)

Download PDF: 04.04.2026

ETH-Bibliothek Zürich, E-Periodica, <https://www.e-periodica.ch>

Versuchswohnhaus in Pilsen

1960. Konstruktion: Arbeitsgruppe der Technischen Hochschule Prag, unter der Leitung von Prof. K. Janů

Aus vorgefertigten Betonteilen hergestelltes Mehrfamilienhaus mit einer vorgehängten Fassade aus verformten Kunststoffplatten. Die Fassadenplatten in der Größe von 60/150 cm bestehen aus verformten PVC-Platten, die mit Polystyrolschaum beschichtet sind. Auffallend ist die Anordnung der Dehnungsfugen, die in dieser großen Anzahl wegen der enormen Ausdehnung des Kunststoffmaterials bei Wärmeeinstrahlung notwendig sind; auffallend sind auch die vielen Blitzableiter am Dachrand, da befürchtet wurde, daß die sich elektrisch aufladende Kunststoff-Fassade den Blitzeinschlag besonders begünstige.



1



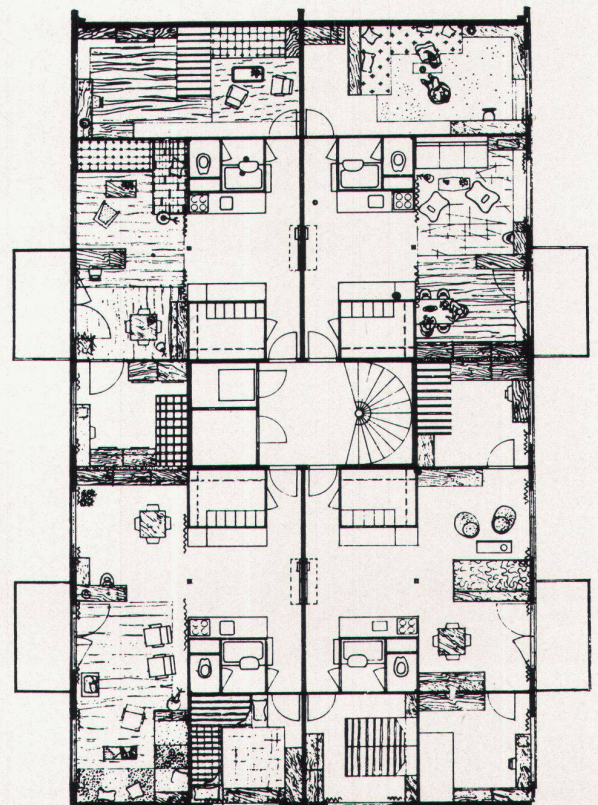
2

1
Auskragende Balkonplatten, an Zugstangen aufgehängt
Dalles de balcons en saillie, suspendues à des tirants
Protruding balcony plates suspended by means of tie-rods

2
Hausfassade mit Kunststoffplatten
Éléments de façade en matière plastique
Façade with plastic panelling

3
Grundrißvarianten
Variations du plan
Plan variations

Photos: Hubáček, Hrbek



3