

Zeitschrift: Das Werk : Architektur und Kunst = L'oeuvre : architecture et art
Band: 55 (1968)
Heft: 5: Forschungsbauten - Studentenheime - Vervielfältigte Kunst

Werbung

Nutzungsbedingungen

Die ETH-Bibliothek ist die Anbieterin der digitalisierten Zeitschriften auf E-Periodica. Sie besitzt keine Urheberrechte an den Zeitschriften und ist nicht verantwortlich für deren Inhalte. Die Rechte liegen in der Regel bei den Herausgebern beziehungsweise den externen Rechteinhabern. Das Veröffentlichen von Bildern in Print- und Online-Publikationen sowie auf Social Media-Kanälen oder Webseiten ist nur mit vorheriger Genehmigung der Rechteinhaber erlaubt. [Mehr erfahren](#)

Conditions d'utilisation

L'ETH Library est le fournisseur des revues numérisées. Elle ne détient aucun droit d'auteur sur les revues et n'est pas responsable de leur contenu. En règle générale, les droits sont détenus par les éditeurs ou les détenteurs de droits externes. La reproduction d'images dans des publications imprimées ou en ligne ainsi que sur des canaux de médias sociaux ou des sites web n'est autorisée qu'avec l'accord préalable des détenteurs des droits. [En savoir plus](#)

Terms of use

The ETH Library is the provider of the digitised journals. It does not own any copyrights to the journals and is not responsible for their content. The rights usually lie with the publishers or the external rights holders. Publishing images in print and online publications, as well as on social media channels or websites, is only permitted with the prior consent of the rights holders. [Find out more](#)

Download PDF: 14.01.2026

ETH-Bibliothek Zürich, E-Periodica, <https://www.e-periodica.ch>



Labor-Nachricht

3

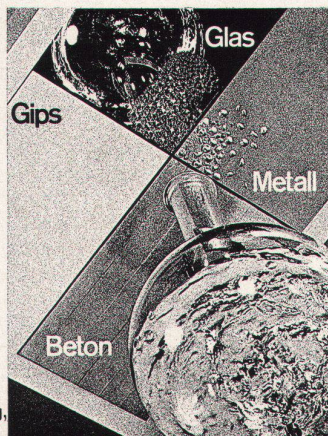
NEU!

Praktiker sagen: Lentolit lässt sich wie Butter verarbeiten!



Wenn Sie bauen – vereinfacht Lentolit Ihre Planung.

Lentolit ist der neue Spezialgips, mit dem sich Innenputze auf Wände und Decken in einem Arbeitsgang ausführen lassen. Das war mit dem gewöhnlichen Gips bis jetzt nicht möglich. Dieses Ziel wurde nun durch die Zugabe von natürlichen und genau dosierten Zuschlagstoffen erreicht.



Mit Lentolit erübrigt sich ein vorgängiger Grundputz. Sie müssen deshalb nur noch einen Arbeitsgang einkalkulieren. Das vereinfacht die Planung und verkürzt die Bauermine. Der Arbeitsfortschritt wirkt sich spürbar aus. Unternehmer wissen das besonders zu schätzen. Dazu kommt, dass Lentolit

ganz neue Eigenschaften besitzt und zu einem gesunden Raumklima beiträgt. Denn Lentolit atmet, eine Eigenschaft, wie sie nur Gips eigen ist. Bauinteressenten senden wir gerne und unverbindlich unsere Zusammenfassung der informativen Inseratenserie. GIPS-UNION AG 8021 Zürich

Fabriken in Heimberg,

Bex, Ennetmoos, Felsenau, Granges, Kienberg, Läuferfingen, Leissigen, Rüthi.





Plast'o Light die moderne Lichtkuppel

aus Acrylglas, wetterbeständig, *nicht vergilbend*, einschalig und doppelschalig, glasklar oder opal, auch mit Lüftungsvorrichtung sowie in schwer brennbarer Qualität lieferbar.

Verwenden Sie als Zargen unsere kostensparenden Aufsatzkränze aus Kunststoff.

Gerberei Schneider AG, 3507 Biglen
Abteilung Kunststoffe Telefon 031 68 64 91

Kürzeste Bauzeit, mehr Wärmeisolation, höchste Dauerhaftigkeit für weniger Geld:

● Mit unseren patentierten Polymur-Elementen kann jedes Grundrissproblem für Ein- und Mehrfamilienhäuser, Schulen, Pavillons, Hotels, Büro-, Lager-, Verkaufs- und Werksgebäude, Schwefelscheunen, usw. gelöst und individuell gebaut werden. ● Aufrichtezeit: wenige Tage ● Wärmeisolation: Laut EMPA-Attest viermal stärker als bei konventionellem Mauerwerk, hohe Druck- und Formfestigkeit, geprüfte Schallfestigkeit ● Kosten- und Zeiteinsparungen auf der ganzen Linie.

► Diese Schweizer Erfindung für höchste Ansprüche ist mit nichts vergleichbar. Deshalb verlangen Sie bitte mit untenstehendem Talon kostenlos unsere Dokumentation.

Polymur-Verbund-Bauelemente mit fertiger Eternit- oder Pellichromfassade verwendet man bei mehrstöckigen Bauten (Hochhäuser) als vorgehängte, selbsttragende Fassadenelemente, bei ein- bis zweistöckigen Bauten als tragende Fassadenelemente. Fugenvorspannung mit Stahlseilen.



Gegr. 1883

Bon Ausschneiden und einsenden an Polymur-Elementbau, Albin Murer, 6375 Beckenried, Tel. 041 / 84 57 57

Senden Sie mir kostenlos und unverbindlich

- ☐ Dokumentation über Polymur-Elemente und- Elementbauten mit Empa-Testen.
☐ Referenzliste über dutzende bestehende Bauten.

Name: _____

Strasse: _____

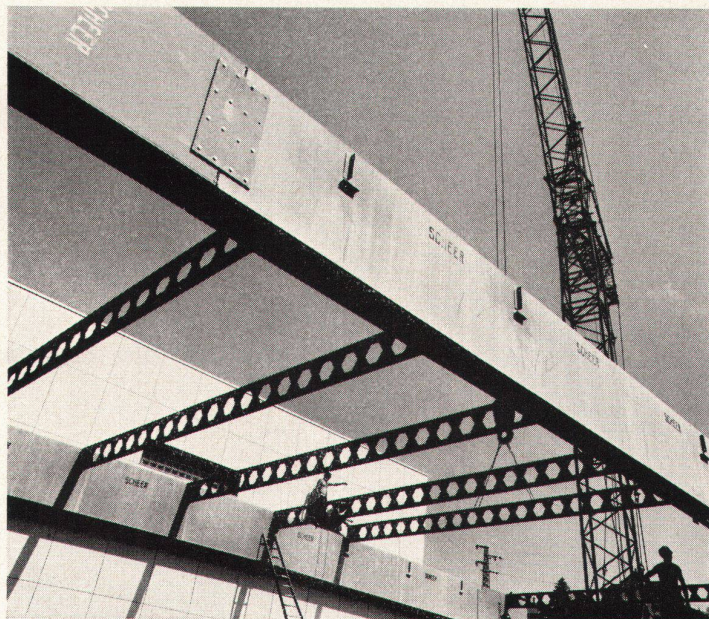
Ort: _____

W

Kosten- Überschreitungen bei Stahlbauten? Nicht bei Scheer!



Eine klare Situation!
Wenn Scheer sagt:
«Dieser Stahlbau kostet
soundsoviel»,
dann bleibt er auch dabei,
auch bei der
endgültigen Abrechnung.
Keine Extras, keine Zuschläge
für «dies und das»
kommen dazu.
(Es sei denn, der Bauherr
habe nachträgliche



Änderungen gewünscht.)
Sie als Bauherr oder
Architekt können sich also
auf Scheer verlassen,
auch technisch
und punkto Einhaltung
der Termine.
Dafür ist Scheer weitherum
bekannt.

Eine klare Situation:
Für Stahlbauten zu Scheer!

Ernst Scheer AG
9102 Herisau
Betriebseinrichtungen
Stahlhochbau – Metallbau
Telefon 071 – 51 29 92

**Scheer weiss viel,
denn Scheer baut viel!**