

Zeitschrift: Das Werk : Architektur und Kunst = L'oeuvre : architecture et art
Band: 54 (1967)
Heft: 5: Mehrfamilienhäuser ; Häusergruppen

Werbung

Nutzungsbedingungen

Die ETH-Bibliothek ist die Anbieterin der digitalisierten Zeitschriften auf E-Periodica. Sie besitzt keine Urheberrechte an den Zeitschriften und ist nicht verantwortlich für deren Inhalte. Die Rechte liegen in der Regel bei den Herausgebern beziehungsweise den externen Rechteinhabern. Das Veröffentlichen von Bildern in Print- und Online-Publikationen sowie auf Social Media-Kanälen oder Webseiten ist nur mit vorheriger Genehmigung der Rechteinhaber erlaubt. [Mehr erfahren](#)

Conditions d'utilisation

L'ETH Library est le fournisseur des revues numérisées. Elle ne détient aucun droit d'auteur sur les revues et n'est pas responsable de leur contenu. En règle générale, les droits sont détenus par les éditeurs ou les détenteurs de droits externes. La reproduction d'images dans des publications imprimées ou en ligne ainsi que sur des canaux de médias sociaux ou des sites web n'est autorisée qu'avec l'accord préalable des détenteurs des droits. [En savoir plus](#)

Terms of use

The ETH Library is the provider of the digitised journals. It does not own any copyrights to the journals and is not responsible for their content. The rights usually lie with the publishers or the external rights holders. Publishing images in print and online publications, as well as on social media channels or websites, is only permitted with the prior consent of the rights holders. [Find out more](#)

Download PDF: 15.01.2026

ETH-Bibliothek Zürich, E-Periodica, <https://www.e-periodica.ch>

Ein Hauch Romantik mit **WESSEX-** und **YORK-** Spannteppichen

Kenner kennen WESSEX und YORK überall auf der ganzen Welt.

**Kennen auch Sie WESSEX-WILTON und
YORK-HARDTWIST? (Moquette resp. Frisé uni)**

Zwei englische Spitzenprodukte verträumt – bewährt – gediegen,
nahtlos bis 457 cm breit.

Allen Freunden der schönen englischen Qualitäten empfehlen wir,
sich die verschiedenen WESSEX- und YORK-Spannteppiche
zeigen zu lassen. Dank Air-Service – kürzeste Lieferfrist.

WESSEX und YORK sind in allen guten Fachgeschäften erhältlich.
Quellennachweis zu Diensten.

Carpet Trades Ltd. Kidderminster / J. Crossley & Sons Ltd. Halifax

Teppichhaus W. Geelhaar AG
Thunstrasse 7 3000 Bern 6
Telephon 031 43 11 44



International



Innenausbau: Kellco- Kunststoffplatten

(ein Farbvorschlag und viele selbstwählbare Möglichkeiten)

Keller & Co AG
5313 Klingnau
Tel. 056 - 45 27 70

Jeder Quadratmeter Kellco ist fabrik-
garantiert! – soll da die Güte noch extra
beschrieben werden? . . .
das Thema Farbgebung scheint uns
viel wichtiger.

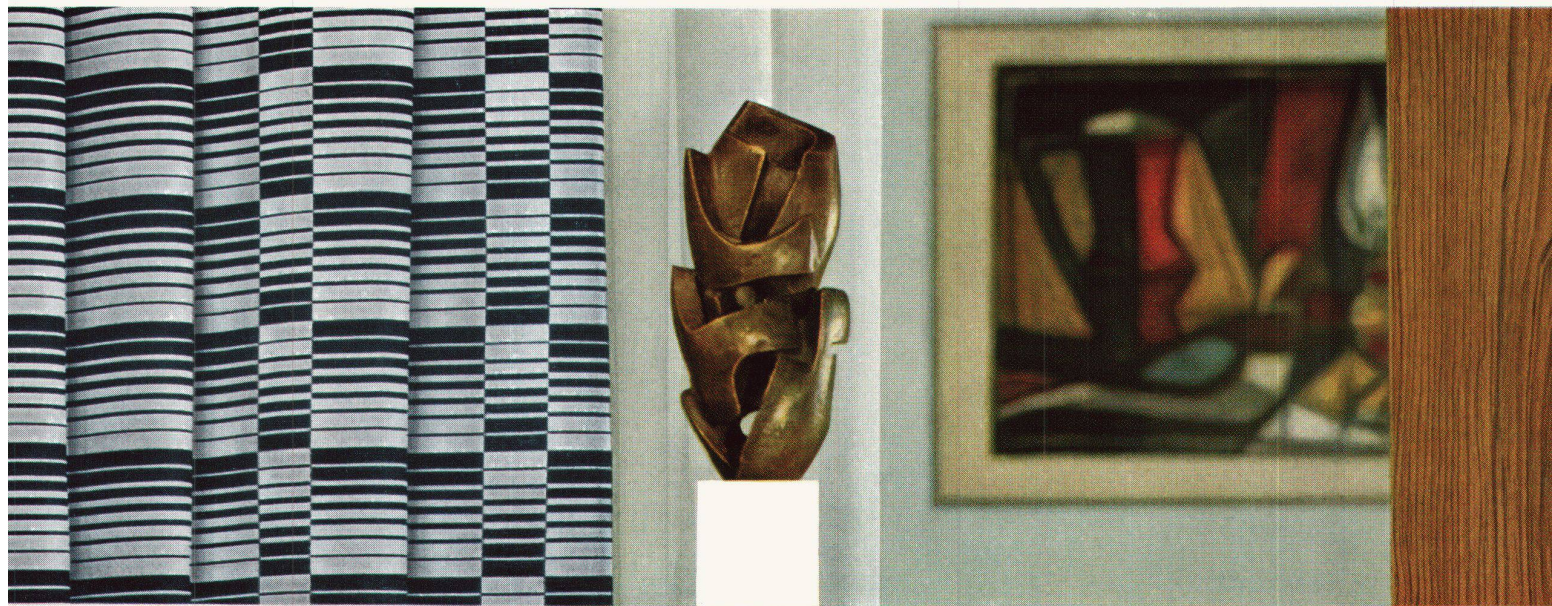
Zusammen mit einem kompetenten Fachmann
haben wir ein Hilfsmittel für das sichere
Kombinieren mit Farben geschaffen – Sie
finden es auf der Rückseite dieses Blattes.

Technische Angaben sowie ein Farbkreis
werden Ihnen erlauben, farblich richtige
und Ihren eigenen Ideen und Bedürfnissen
entsprechende Farbkombinationen
zusammenzustellen.

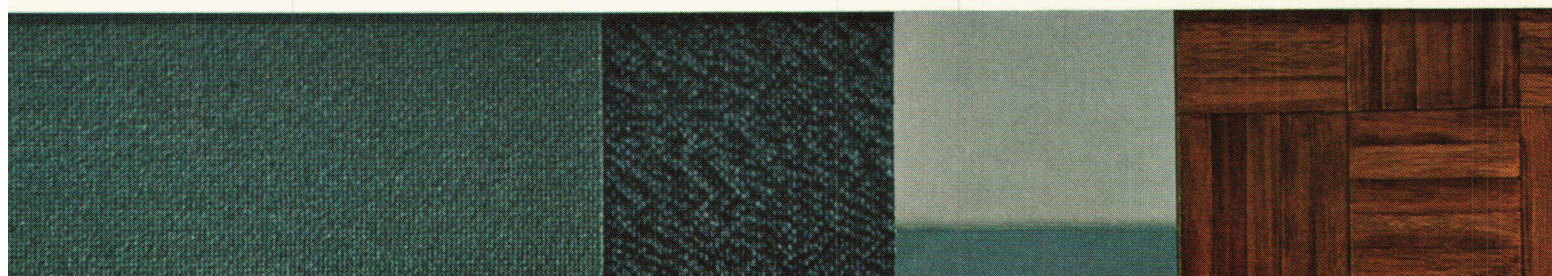
Kellco-Kunststoffplatten, Textilien, Boden-
beläge und andere Materialien lassen
sich stets ideal verbinden – unser Bild zeigt
Ihnen eine von vielen Möglichkeiten.



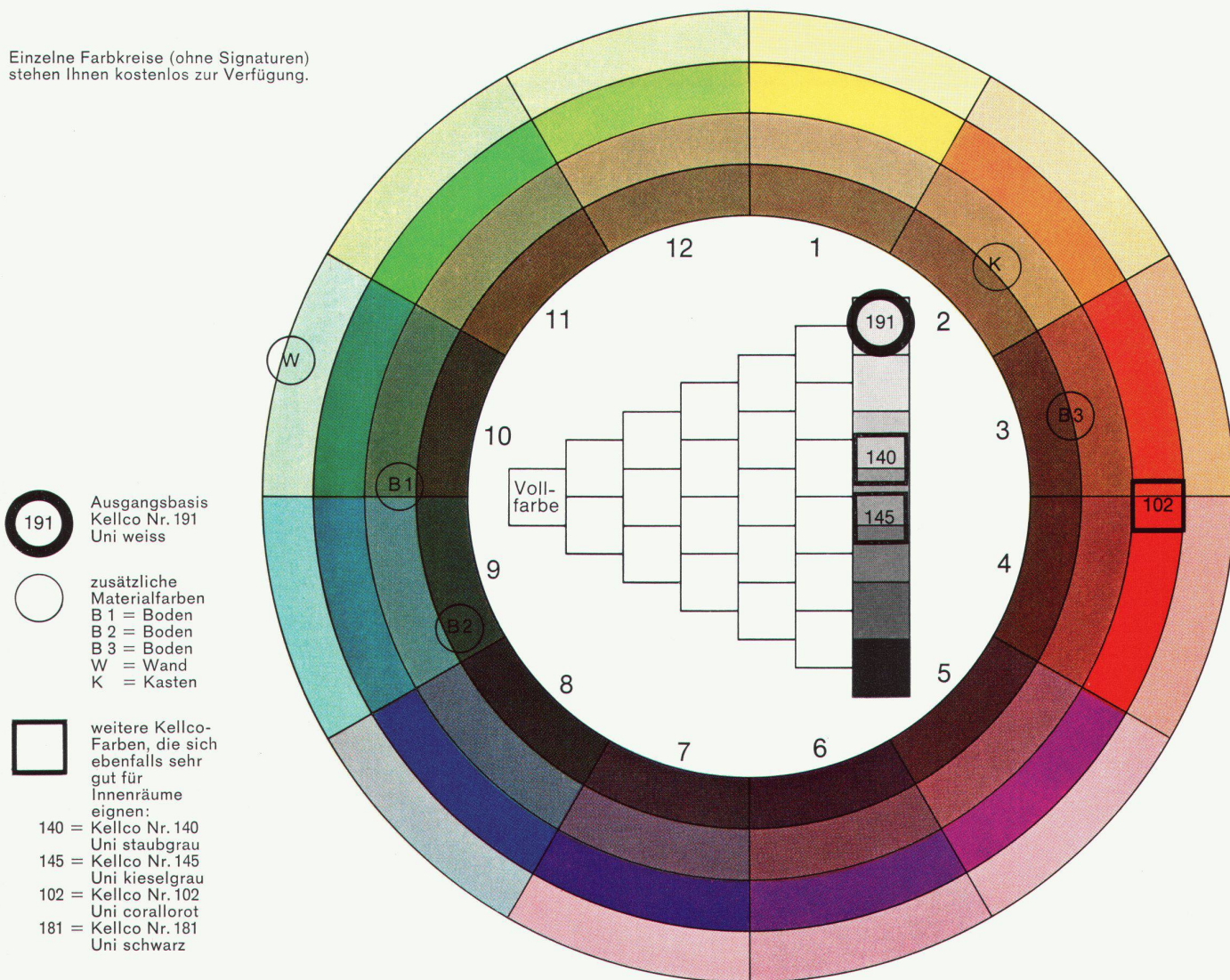
bitte wenden ►



Kellco Nr.191



Einzelne Farbkreise (ohne Signaturen)
stehen Ihnen kostenlos zur Verfügung.



Kellco-Kunststoffplatten für den Innenausbau

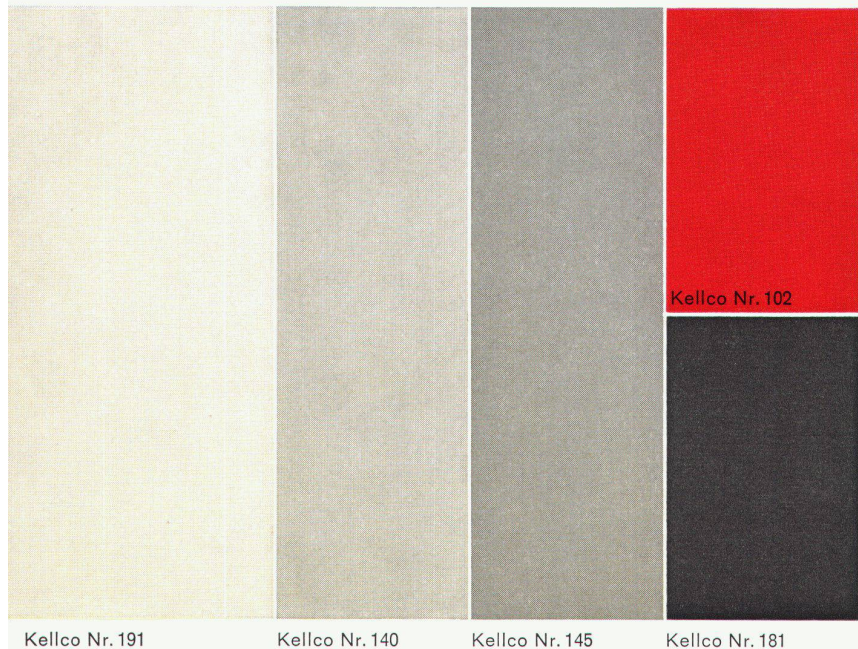
Das sichere Kombinieren mit Farben wird durch den abgebildeten Farbkreis vereinfacht. Der in 12 nummerierte Sektoren unterteilte Kreis umfasst vier Farbstufen (von aussen nach innen): hellklar – Vollfarbe – trüb – dunkelklar (z. B. hellrot – rot – graurot – dunkelrot). Als Anleitung und gleichzeitig auch Kombinationsbeispiel sind die Farbtöne des Vorderseitenbildes im Farbkreis eingetragen. Ausgangsbasis bildet die für den Innenausbau sehr gut geeignete Kellco-Platte Nr. 191 (Uni weiss) – im Farbkreis fett eingetragen. Alle zusätzlichen Materialfarben (Wände, Boden, Teppiche) sind dagegen mit einem dünnen Kreis festgehalten.

Die seitlich abgebildeten und im Farbkreis mit einem Quadrat eingetragenen Kellco-Farben sind Tonwerte, die sich ebenfalls sehr gut für den Innenausbau eignen. Sie können damit eigene Farbkombinationen entwickeln.

Da die Materialfarben nicht immer genau den Abstufungen des Farbkreises entsprechen, kann die gewünschte Farbmischung durch das Einrahmen von zwei oder vier Farbkreisfarben (Schnittpunkt) erzielt werden.

Das innerhalb des Farbkreises reproduzierte farbtongleiche Dreieck wird vor allem dem Kenner der Farblehre viel bieten – erlaubt es doch eine noch feinere Einstufung der einzelnen Farbwerte.

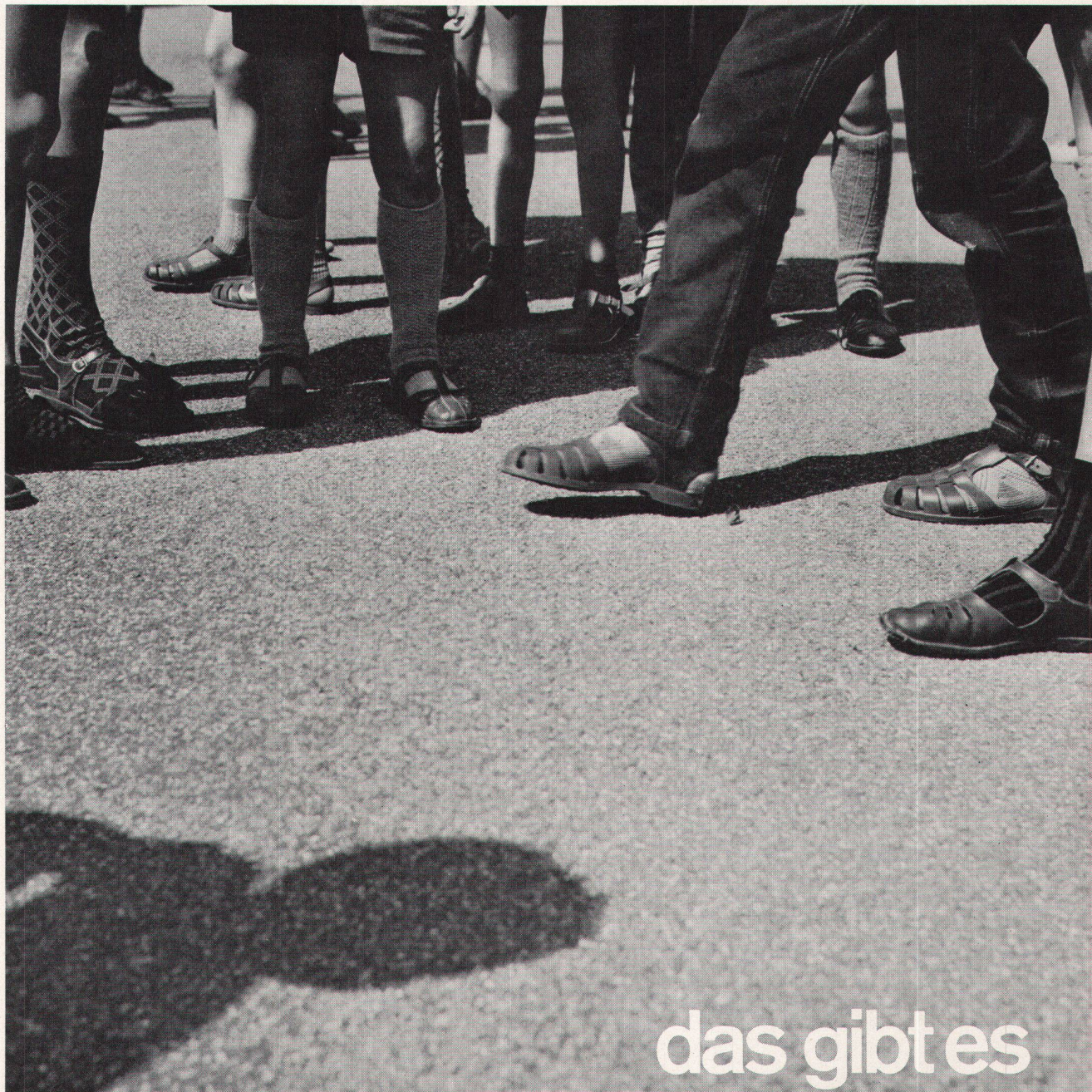
Zur einfachen Erarbeitung Ihrer eigenen Farbkombinationen legen Sie von Fall zu Fall eine transparente Folie (Azetat) über den Farbkreis. Dadurch haben Sie die Möglichkeit, alle Kellco- und Materialfarben mit Filzschreiber – Ihrem eigenen Farbempfinden entsprechend – in den Farbkreis einzusetzen.



Keller+Co AG 5313 Klingnau AG



056/45 2770



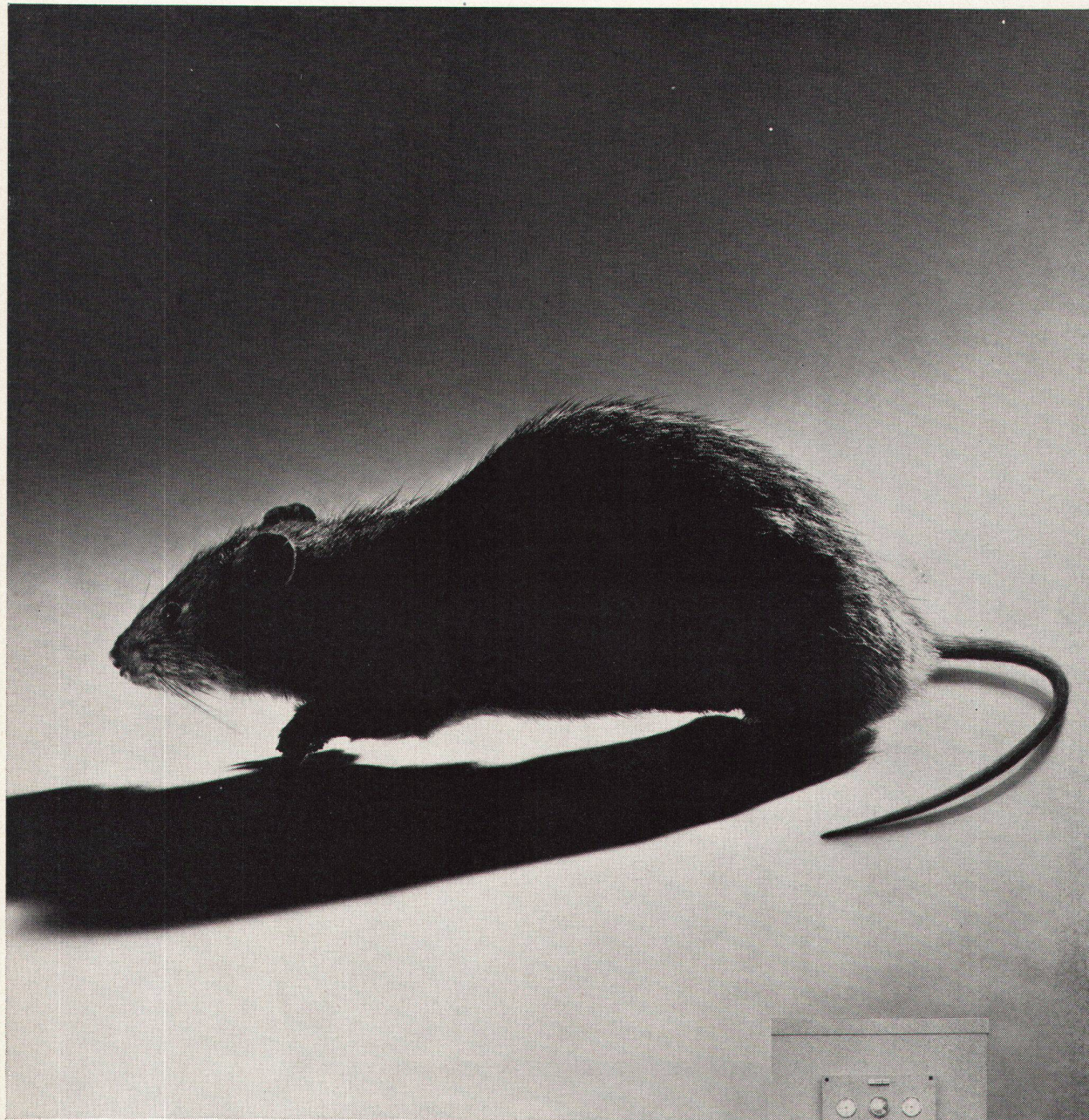
das gibt es

ein sauberer Schulhof, auf dem sich Kinderfüsse wohl fühlen, weil der Boden elastisch ist, fussschonend, wie ihn der Schularzt wünscht und schallhemmend dazu.

denn seit es **RUB KOR** gibt,

gibt es einen pflegeleichten Belag, fast wie ein Waldboden, staubfrei, und trotzdem wetterfest. Verlangen Sie die Dokumentation bei

Walo Bertschinger AG.
in Zürich, oder
in Ihrer Nähe!



Kellerfeind Nr. 2

Ratten sind heute kein Problem mehr. Man kann sie ganz einfach vertilgen. Mit Gift.

Kellerfeind Nr. 1 ist vielmehr die schleichende Korrosion im Heizungskessel! Und dagegen ist bis heute noch kein Kraut gewachsen, es sei denn, man verwendet im Kesselbau weitgehend korrosionsfeste Materialien. Wir tun dies! Darum verwenden wir auch für den ZENT KOMBIGUSS Kessel ein Spezialgussstahl. Darum haben wir auch eine neue moderne Giesserei gebaut, wo sich Speziallegierungen herstellen lassen und wo in Labors die Gussqualität ständig kontrolliert wird.

Ein besonders anfälliger Teil des Kombinationskessels ist der Boiler. ZENT fertigt ihn jetzt aus rostfreiem schwedischem Chromnickelstahl, bei den kleineren Typen sogar ohne jeglichen Aufschlag! Das ist eine neue ZENT Leistung im Kampf gegen die Korrosion. Ein Grund mehr, sich für ZENT zu entscheiden!

Aber auch die übrigen Vorteile des ZENT KOMBIGUSS

Kessels sollten Sie kennen lernen:

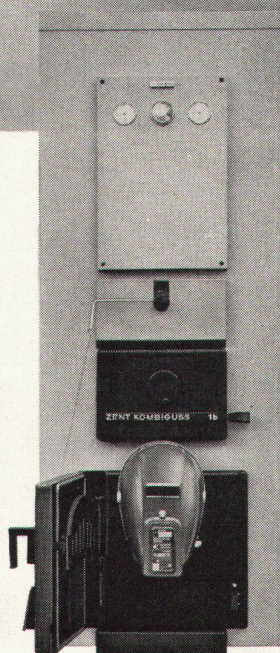
Er heizt Ihr Haus und liefert warmes Wasser, für die Küche, für das Bad — soviel Sie wollen, zu niedrigsten Betriebskosten!

Der ZENT KOMBIGUSS Kessel ist nach dem Baukastenprinzip zerlegbar und lässt sich daher überallhin transportieren.

Wollen Sie mit flüssigen oder festen Brennstoffen heizen? Nichts leichter als das! Mit der Wechselbrand-Einrichtung können Sie augenblicklich umstellen und sogar Holz oder Papier verbrennen.

Es lohnt sich, ihn kennenzulernen. Fragen Sie Ihren Installateur oder fragen Sie uns.

Vom Schweiz. Werkbund offiziell ausgezeichnet mit dem Prädikat «Die gute Form».



ZENT KOMBIGUSS

der korrosionsbeständige Kombinationskessel

ZENT AG Bern, 3072 Ostermundigen, Tel. 031-511411

Ein Teppich wie die anderen?

Er ist von der TIARA-Teppichboden AG, Urnäsch – die neueste und modernste Teppichbodenfabrik der Schweiz, Gemeinschaftsgründung der Linoleum AG, Giubiasco und der Tisca Teppichfabrik Bühler.

Er ist aus ENKALON, hochwertiges Marken-Nylon, daher unerhört verschleissfest. Sein TIARA-Waffel-Hafrücken macht ihn formstabil – wichtig, da dieser moderne Teppichboden lose im Raume verlegt wird.

Also: für strengsten Gebrauch in Restaurants, Büros, Hotels, Verkaufslökalen u. a. m., doch dank seiner Struktur und den schönen Farben auch für das gepflegte Heim. Sehr leicht zu reinigen.

In jeder Form und Grösse lieferbar, nahtlos bis 500 cm breit. Trittelastisch, schnittfest, leicht verlegbar – liegt ohne Befestigen glatt und unverrückbar wie ein Spannteppich.

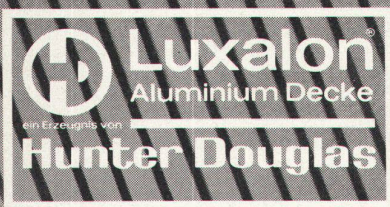
TIARA-Enkalon erhältlich beim Fachhandel in acht ausgewählten Farbtönen, auf jedes Schnittmass zu Fr. 56.50 m² netto.


Ausführlicher farbiger Prospekt durch

TIARA-Teppichboden AG, Urnäsch / AR

TIARA

Enkalon®





**Außer in Schwimmbädern,
Hörsälen, Kinos, Kranken-
häusern, Theaterbauten,
Restaurants, Passagen,
Bahnhofsbauten, Kauf-
häusern, Werkshallen,
Ladenzentren, Büros,
Sporthallen, Labors,
Ausstellungshallen,
Fußgängertunneln
und Schulen wer-
den Luxalon® Decken
kaum irgendwo verwendet.**

Aber Ihnen fällt sicher noch was ein.

Luxalon® Aluminiumdecken gibt es in sieben verschiedenen Typen und in 13 verschiedenen Farben. Man kann sie als Akustikdecke oder als Lüftungsdecke verwenden. Oder einfach als Decke, die gut aussieht.



HUNTER DOUGLAS Moosstrasse 15 LUZERN
Tel. (041) - 36083

Schlieren Aufzüge



Schlieren Aufzüge für überdurchschnittliche Anforderungen an Geschwindigkeit, Wirtschaftlichkeit, Fahrkomfort und Leistungsvermögen.

Schlieren

Schweizerische
Wagons- und Aufzügefabrik A.G.
Schlieren - Zürich

Was sind kochwasserfest verleimte Sperrholzplatten?



Eigenschaften:

- Die Verleimung ist absolut witterungsbeständig auch unter extremen klimatischen Bedingungen
- gute thermische Isolationswirkung und günstige akustische Eigenschaften
- gutes Stehvermögen, hohe Festigkeit bei geringer Dicke und sehr niedrigem Gewicht
- grossflächig und deshalb arbeitssparend

Anwendungsgebiete:

- Holzbauten aller Art
- Wohn- und Wochenendhäuser
- vorfabrizierte Elemente, die in kürzester Zeit an Ort und Stelle zusammengesetzt werden können
- Baracken, Kioske, Werk-Kantinen
- Umkleidekabinen in Strandbädern und auf Sportplätzen
- Schiffs- und Bootsbauelemente
- Wohnwagen- und Waggonbau
- Verpackungskisten für feuchte oder feuchtigkeitsempfindliche Güter
- Verkehrstafeln
- Baureklametafeln
- Betonschalungen usw.

Kochwasserfest verleimte Sperrholzplatten werden in einem Spezialverfahren und mit besonderem Leim hergestellt. Dadurch ergibt sich eine Verbindung der Holzschichten, die eine geradezu erstaunliche Widerstandsfähigkeit gegen alle Witterungseinflüsse aufweist

Kochwasserfest verleimte Sperrholzplatten wurden langjährigen Tests unterzogen und haben sich in jeder Beziehung ausgezeichnet bewährt. Die Eigenschaften sind derart, dass wir für die Verleimung aller verarbeiteten Platten jede Garantie leisten

Lieferbare Holzarten und Grössen:

Holzarten +	Okumé	Limba	Buche	
Dimensionen:	Okumé und Limba	220 x 125 cm	220 x 170 cm	
		255 x 125 cm	255 x 170 cm	
	Buche	220 x 125 cm	220 x 170 cm	
	je 4 bis 40 mm dick			

Zur Lösung aller Probleme über Anwendung oder Verarbeitung von kochwasserfest verleimtem Sperrholz steht Ihnen der kostenlose Beratungsdienst zur Verfügung. Keller + Co AG 5313 Klingnau 056 45 27 70

Keller + Co AG Klingnau

neu



**Die RUNTAL-Konvektoren
sind dazu bestimmt,
unverkleidet montiert
zu werden**



**Für diejenigen Kunden,
die sie jedoch zu verkleiden
wünschen, haben wir die**

RUNTAL

**Konvektor-
Abdeckhauben
entwickelt**



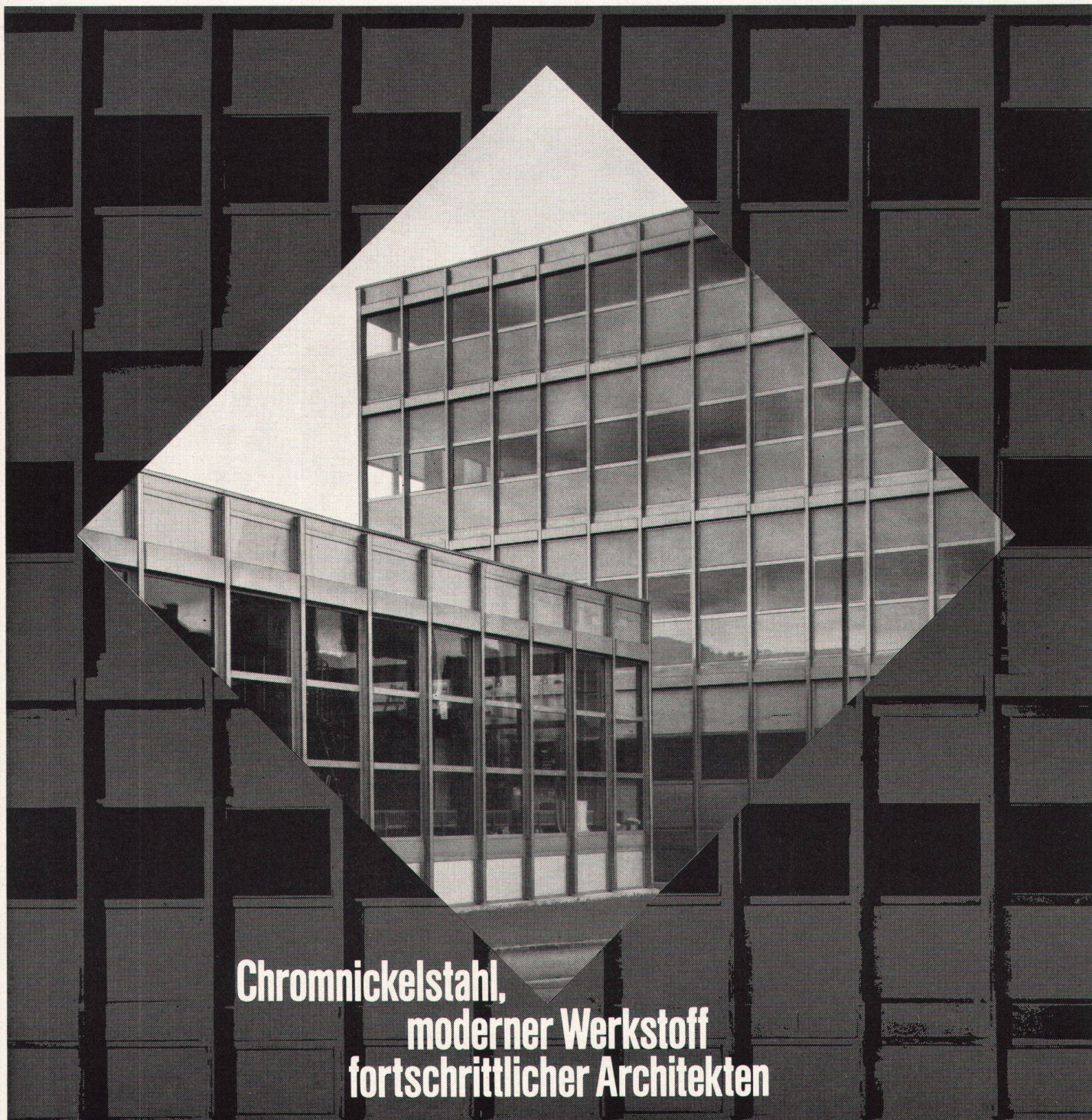
Schweizer Patente und Fabrikat, Markenschutz

Verkauf:

2000 Neuchâtel Route des Falaises 7 Tel. 038 59292

8032 Zürich 7 Hedwigstraße 3 Tel. 051 537878

9500 Wil (SG) Gallusstraße 10 Tel. 073 62173



**Chromnickelstahl,
moderner Werkstoff
fortschrittlicher Architekten**

▲▲▲ 4362 A 2

Unser neues Arbeitsgebiet:

Fassaden, Fenster, Türen, Platten und Spezialelemente aus Chromnickelstahl

Unser Fassaden-, Fenster-, Tür- und Plattenprogramm umfasst verschiedene Ausführungen. Die Elemente sind in ihrer Konstruktion grösstenteils normiert und lassen sich rationell herstellen und montieren. Franke-Elemente sind modern, klar gegliedert und zeitlos. Sie passen sich Ihrem Gestaltungswillen in jeder Weise an und lassen ihm weiten Spielraum. Die Franke-Fassaden werden aus rostfreiem Chromnickelstahl hergestellt, ein Material, das äusserst korrosionsbeständig und robust ist. Es lässt sich beliebig formen und braucht nur geringe Pflege. Eine Investition, die hohe Zinsen trägt!

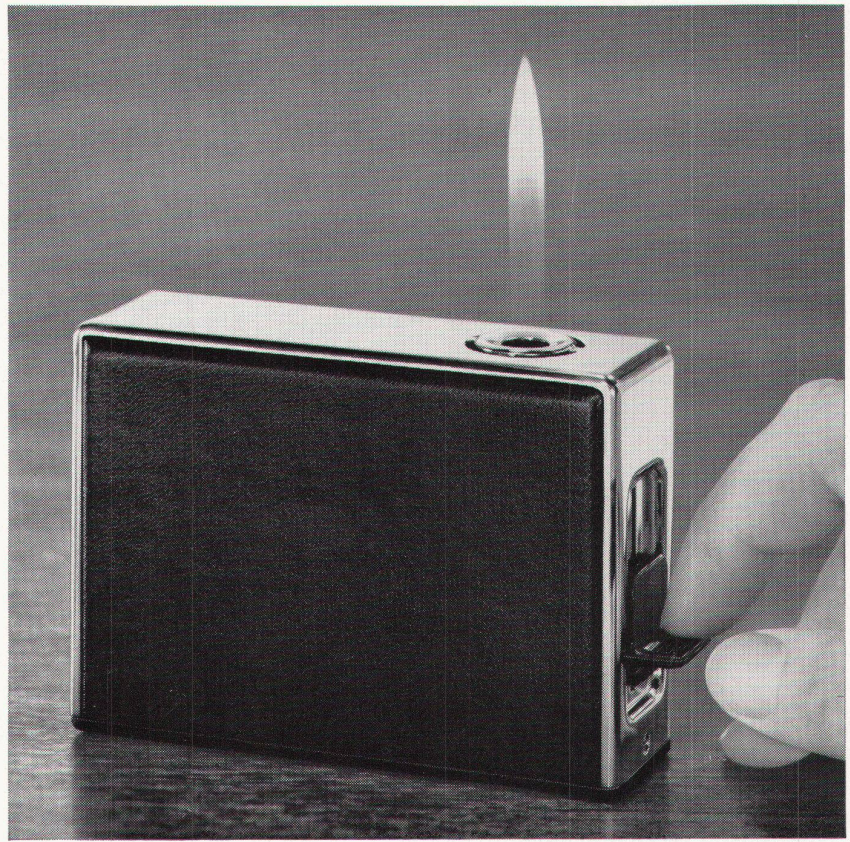
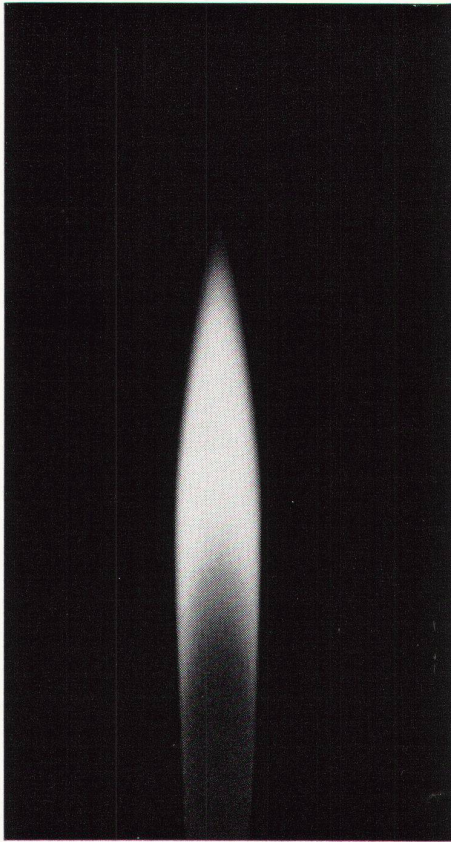
Spültische und Abdeckungen, komplette Haushalt-
und Grossküchen, Fassadenbau

FRANKE

Führend in der Verarbeitung von Chromnickelstahl
Walter Franke AG 4663 Aarburg Tel. 062 7 41 41

BRAUN

Neu Tischfeuerzeug Braun permanent



Dieses Tischfeuerzeug arbeitet mit einer Permanent-Magnet-Zündung.
Das heisst:

Es braucht weder Batterie noch Feuerstein.

Einziger Unterhalt: 1–2 mal pro Jahr den Gas-Tank füllen. Sonst nichts.

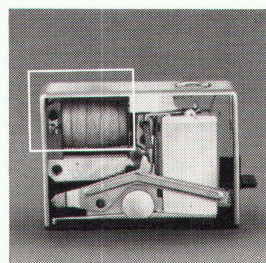
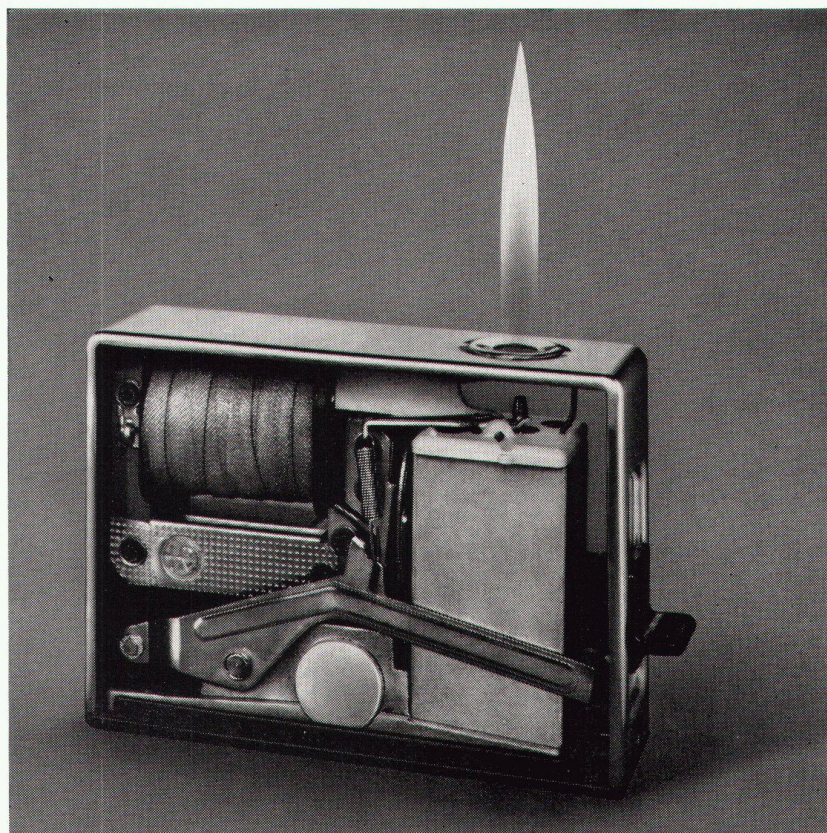
Hersteller: Braun AG, Frankfurt/Main.

Sie kennen den Namen Braun.

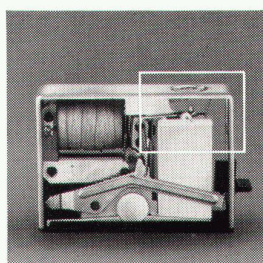
Der Name Braun geniesst weltweiten Ruf für hohe technische
und gestalterische Qualität.

So funktioniert die Permanent- Magnet-Zündung:

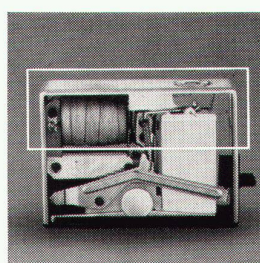
BRAUN



Kernstück des Braun permanent ist ein Magnetsystem. Beim Herunterdrücken der Taste wird mechanische Energie in einen elektrischen Funken umgewandelt.



Der Funke entzündet das ausströmende Gas.



Daher kein Verschleiss von Zahnrädern, kein mühsames Auswechseln von Feuersteinen oder Batterien.

Tischfeuerzeug Braun permanent

erhältlich im guten Fachgeschäft

Preis Fr. 130.—

Generalvertretung für die Schweiz : Weitnauer + Co., Basel

Wo
Qualität
verlangt
wird ...

Emil Schenker AG
Storenfabrik
5012 Schönenwerd SO
Telephon 064-41 20 31

Wo Storen beansprucht werden und wo beste Qualität verlangt wird, werden Schenker-Storen eingesetzt. Es lohnt sich, die Vorteile, die Sie bei den Schenker-Lamellen-Raffstoren REFLEX finden, zu studieren. Bei Hand- und Motorantrieb stellen sich manche Probleme, die sorgfältig geprüft sein wollen.

Schenker hat als Pionier im Storenbau die besten Erfahrungen gesammelt. Auch in Spezialfällen sind wir gerne bereit, für Ihren Bau die besten Lösungen zu suchen. Unsere Fachleute stehen Ihnen für die Projektierung zur Verfügung. Filialen in Basel, Bern, Genf, Lausanne, Lugano, Luzern, Neuenburg, St. Gallen, Solothurn, Winterthur und Zürich.

*Schenker*Storen

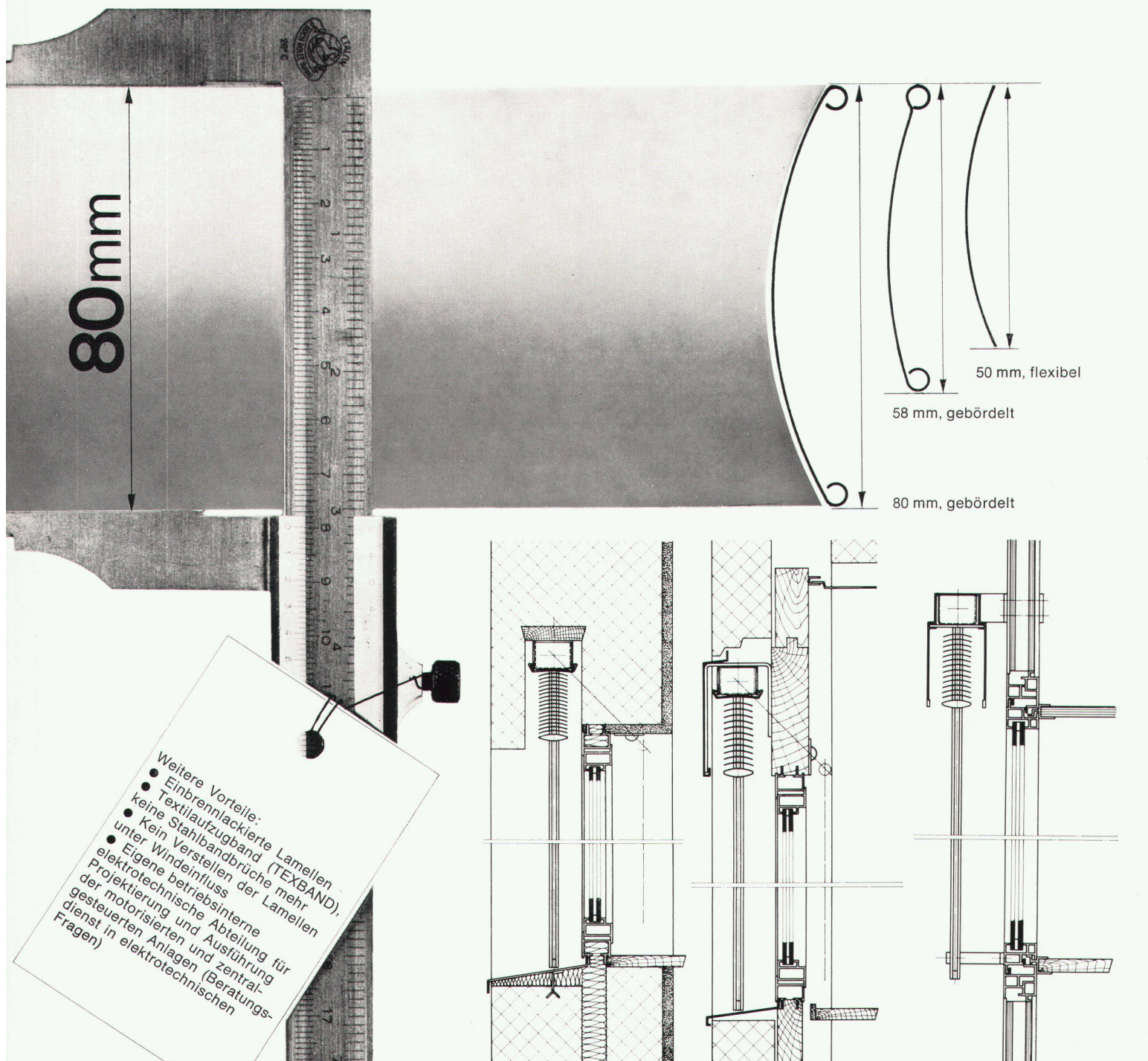


SchenkerStoren

Schenker-Lamellen-Raffstoren REFLEX können auf der Aussen- oder auf der Innenseite der Fenster montiert werden. Die beste Hitzeabschirmung wird durch die Aussenmontage erreicht. Um den Raffstoren noch eine grössere Stabilität zu verleihen, fabrizieren wir Storen mit verstärkten gebördelten Lamellen.

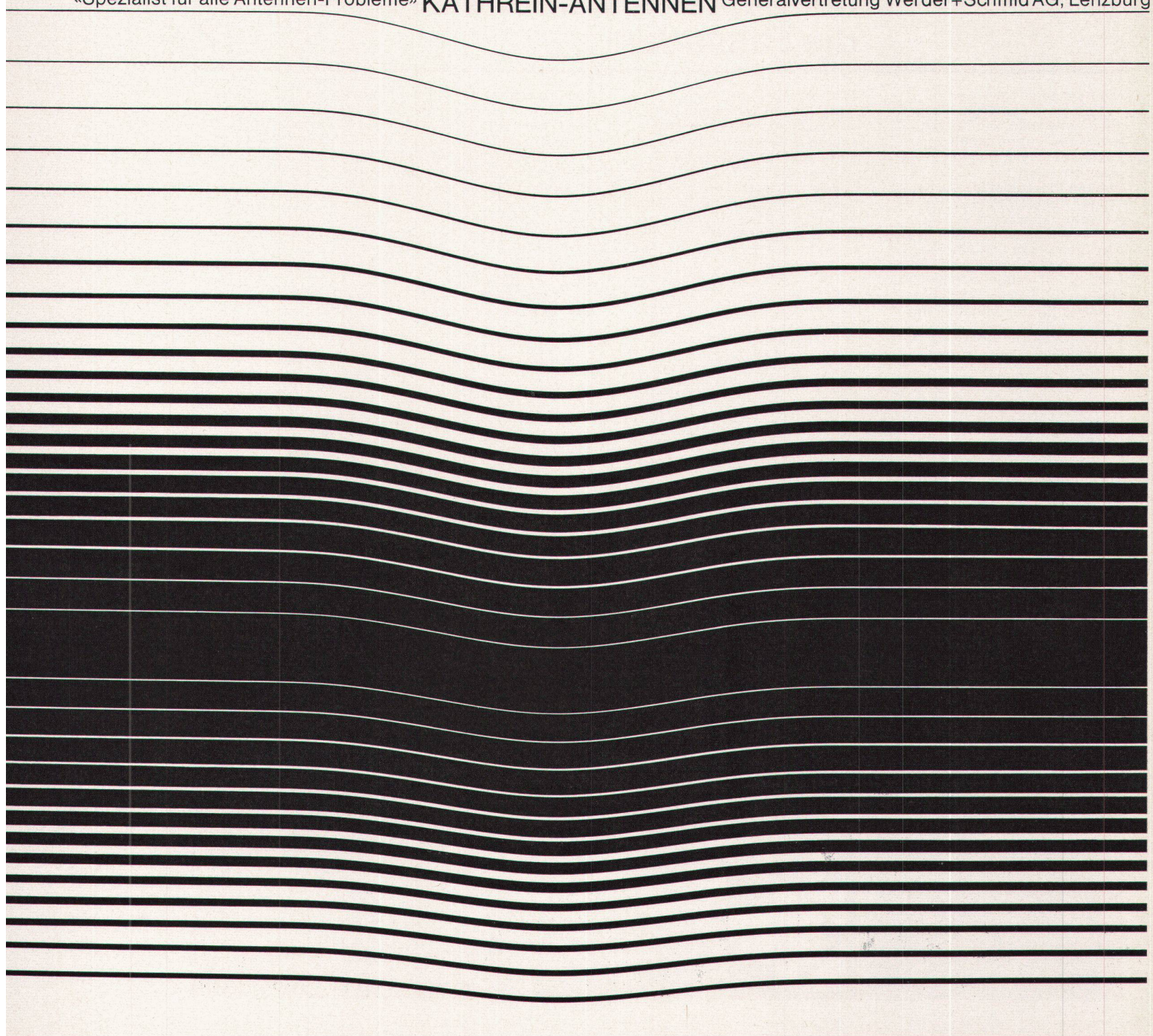
Als Neuheit liefern wir Raffstoren-anlagen mit extrabreiten Lamellen (80 mm). Vorteile: bessere Sicht vom Raum nach aussen, ruhigere Gliederung der Fassaden. Unsere Breitlamellen können so stark geschlossen werden, dass eine unerwünschte Sicht von aussen in die beleuchteten Räume ausgeschlossen ist (wichtig bei Spitälern und Parterreräumen).

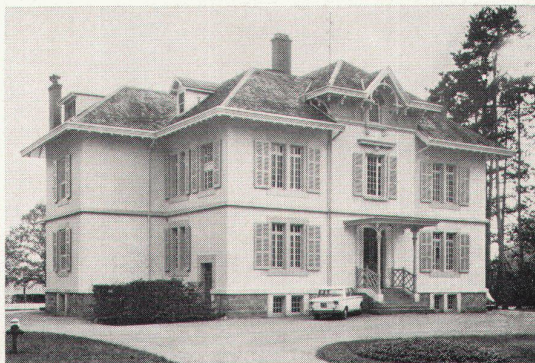
Emil Schenker AG
Storenfabrik
5012 Schönenwerd SO
Telephon 064-41 20 31





«Spezialist für alle Antennen-Probleme» **KATHREIN-ANTENNEN** Generalvertretung Werder+Schmid AG, Lenzburg





Polyton Fibraplast der beste Wetterschutz für die Fassaden

Die Fassaden der Klinik «La Métairie» in Nyon, die Haarrisse aufwiesen, wurden mit der wetterfesten, elastischen Fassadenplastik Polyton Fibraplast renoviert. Polyton Fibraplast ist ein neuartiger Kunststoffbelag, der die Fassaden dauerhaft schützt, weil er auch nach Jahren noch elastisch bleibt und das Eindringen von Feuchtigkeit in den Untergrund weitgehend hemmt. Mit Polyton Fibraplast geschützte Bauten behalten auf

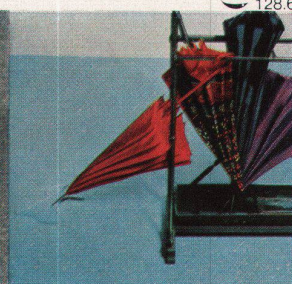
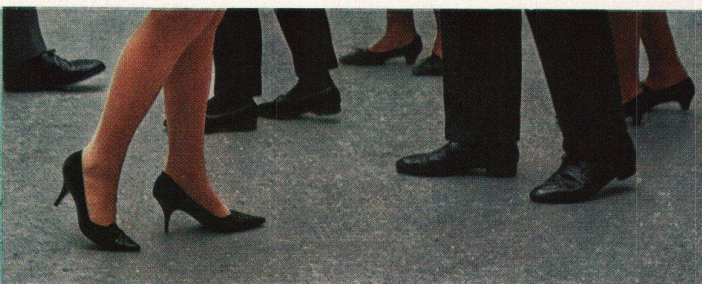
Jahre hinaus ihren Wert. Plastische Wandbeläge für innen und aussen sind seit langem unsere Spezialität. Was Polyton Fibraplast für die Fassade ist, sind unsere Polyton Spritz- und Aufziehplastiken für alle Innenräume: Ästhetische Wandbeläge, die einen dauerhaften Schutz gewähren. Machen Sie einen Versuch!

Unsere Depots für die Deutschschweiz:
Basel: W. Tschopp AG, Tel. 061/24 24 33
Bern: Lanz & Brechbühl, Tel. 031/22 31 86
Biel-Orpund: A. Hautle, Tel. 032/7 54 01
Chur: Truog & Co. AG, Tel. 081/2 22 51
Goldach: P. Röthlisberger, Tel. 071/41 30 19
Herisau: Tanner 212 & Co. AG, Tel. 071/51 12 12
Kriens-Luzern: Achermann & Cie., Tel. 041/41 12 31
Thun: Schweizer & Cie., Tel. 033/6 57 71

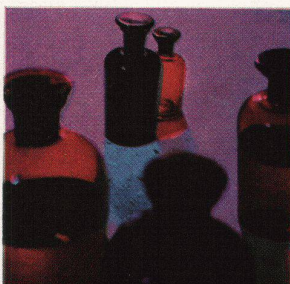


Siegfried Keller AG
8304 Wallisellen-Zürich, Tel. 051/93 32 32
Bautenschutz, Lack- und Farbenfabrik

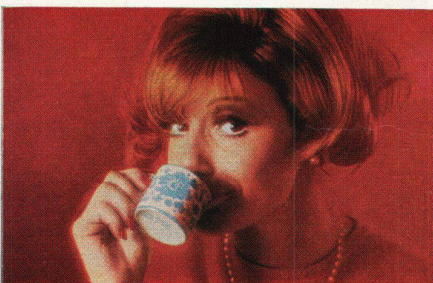




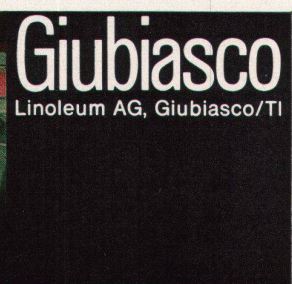
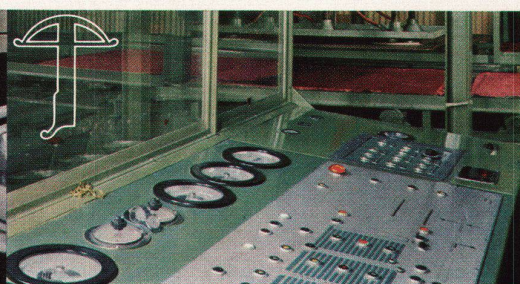
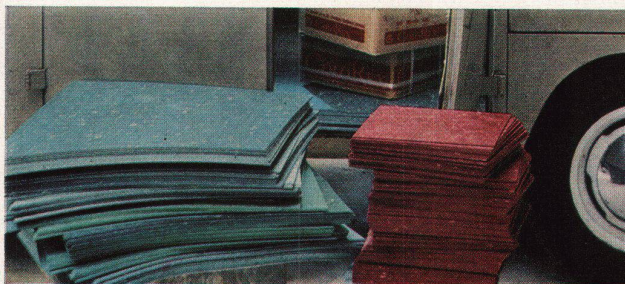
Ein Bodenbelag der das über sich ergehen lässt Tag um Tag bei jedem Wetter



dem Fette, Säuren ... ja sogar Stilettoabsätze nichts anhaben können der immer gut präsentiert



und ausgesprochen pflegeleicht ist den Sie in vielen Farben haben können und den Sie



auch prompt geliefert erhalten: ColoRex ein Schweizer Qualitätsprodukt von Giubiasco!



NORDISK Küchenabzugshaube



Kein Kochdunst mehr in der Küche
dank der neuen NORDISK-Küchenabzugshaube

- Sehr hohe Luftleistung
 - 2 Geschwindigkeiten
 - Geräuscharm
 - Wirksame Fettfilter
 - Ideal zum Reinigen
- Herdbeleuchtung
 - Entspricht den Normmassen
 - SEV-geprüft
 - 1 Jahr Garantie

PREIS: Fr. 360.-

Verlangen Sie bitte Unterlagen bei:

Werner Kuster AG, 4000 Basel 18

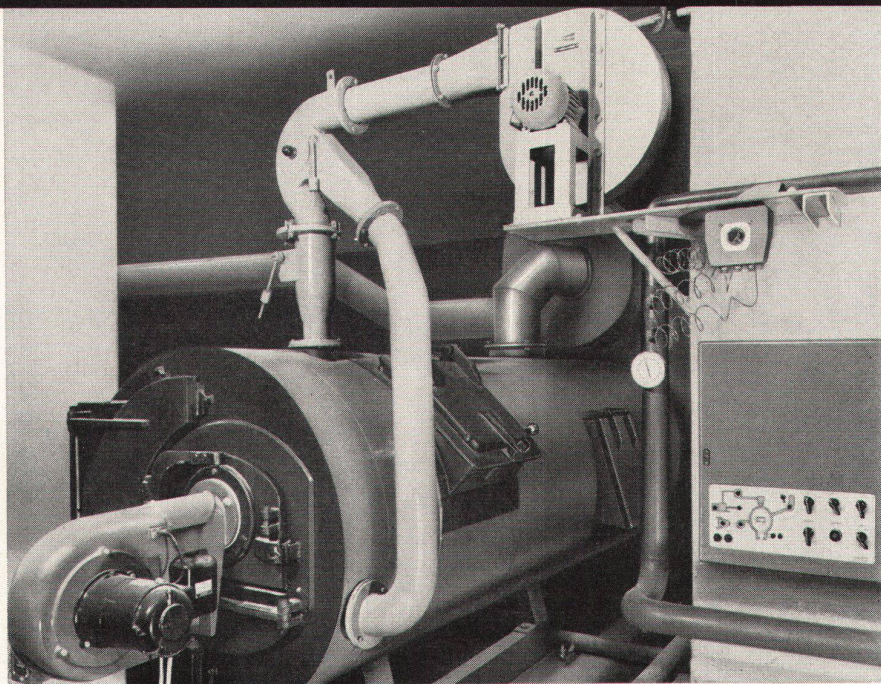
Dreispiessstrasse 32, Telephon 061 46 06 08

Büros:	6830 Chiasso	Via P. F. Mola 2	Tel. 091 4 47 19
	1000 Lausanne	Rue de Genève 98	Tel. 021 25 01 68
	9014 St. Gallen	Zürcherstrasse 178	Tel. 071 27 25 44
	8048 Zürich 9/48	Hohlstrasse 419	Tel. 051 54 14 33

Voll- automatische Späne- feuerungen

Unsere Referenz:

**300
Anlagen**



W Rüeegsegger

Luft- und Feuerungstechnische Anlagen. Äusserst exakte Projektierung und Ausführung.

Tobelhofstrasse 348, 8044 Zürich Telefon 051/85 85 80



CE

Ein Spiegelbild fortschrittlicher Bauweise...

ist die Wandklosettanlage MODERNA mit keramischem Spülkasten. Eine ästhetisch einwandfreie Lösung für den wandhängenden Apparat.

Un miroir de la construction rationnelle...

L'installation de W-C suspendu MODERNA avec réservoir en céramique — solution élégante et impeccable pour l'appareil fixé à la paroi.

Uno specchio dell'edilizia razionale...

è il nuovo vaso sospeso MODERNA con cassetta di risciacquamento in ceramica.

Una soluzione estetica veramente indovinata.

Laufen

AG für Keramische Industrie Laufen

SA pour l'Industrie Céramique Laufon

SA per l'Industria Ceramica Laufen



Die Wandklosettanlage MODERNA mit aufgesetztem Spülkasten ist

- einfacher zu montieren
- funktionssicher
- geräuscharm
- sehr gut in der Spülwirkung

L'installation de W-C suspendu MODERNA avec réservoir de chasse attenant

- se monte plus facilement
- fonctionne infailliblement
- fait peu de bruit
- permet un rinçage parfait

Vantaggi dell'apparecchio sospeso MODERNA con cassetta di risciacquamento sovrapposta:

- montaggio più semplice
- funzionamento sicuro
- rumorosità ridotta
- risciacquamento molto efficace

Moderna

Die Wandklosettanlage MODERNA bietet 10 cm Bodenfreiheit und vereinfacht darum die Pflege der Toilette.

Der Apparat wird in weiss sowie in den sechs Standardfarben gelb, grau, grün, blau, korallin und schwarz hergestellt. Auf Wunsch senden wir Ihnen die Montage-Unterlagen.

Verkauf über den Sanitärgrosshandel, in dessen Ausstellungen die Anlage besichtigt werden kann.

Le W-C MODERNA laisse 10 cm de libre au-dessus du sol et facilite ainsi le nettoyage des toilettes.

L'appareil est fabriqué en blanc ou dans l'une des six couleurs standard jaune, gris, vert, bleu, corail et noir.

Sur demande, nous envoyons les instructions de montage.

Vente par l'intermédiaire des grossistes de la branche sanitaire, chez qui on peut aller voir de telles installations.

Il vaso MODERNA è fissato a 10 cm di altezza dal pavimento, il che facilita la pulizia.

L'apparecchio è fabbricato in bianco, come pure nelle sei tinte normali: giallo, grigio, verde, azzurro, corallino e nero. A richiesta vengono fornite le istruzioni di montaggio dettagliate.

Vendita tramite i grossisti di apparecchi sanitari, presso i quali MODERNA è esposto.

Modell geschützt

Modèle déposé

Modello depositato

**AG für Keramische Industrie Laufon
4242 Laufon**

**SA pour l'Industrie Céramique Laufon
4242 Laufon**

**SA per l'Industria Ceramica Laufon
4242 Laufon**

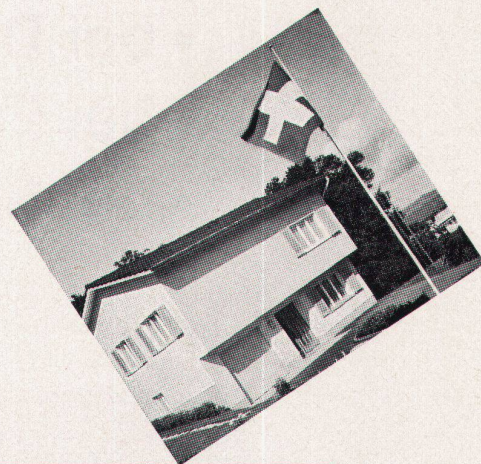
CTC

Bringt den modernen Eigenheim-Kessel mit eingebauter Handregulierung*

Für Ihr Einfamilienhaus, Ihre Villa, Ihr Bungalow, Ihr vorfabriziertes Haus haben wir den Kleinkessel der Serie 170 geschaffen. Dieser Kleinkessel eignet sich in gleicher Weise für Neubau wie für Umbau.

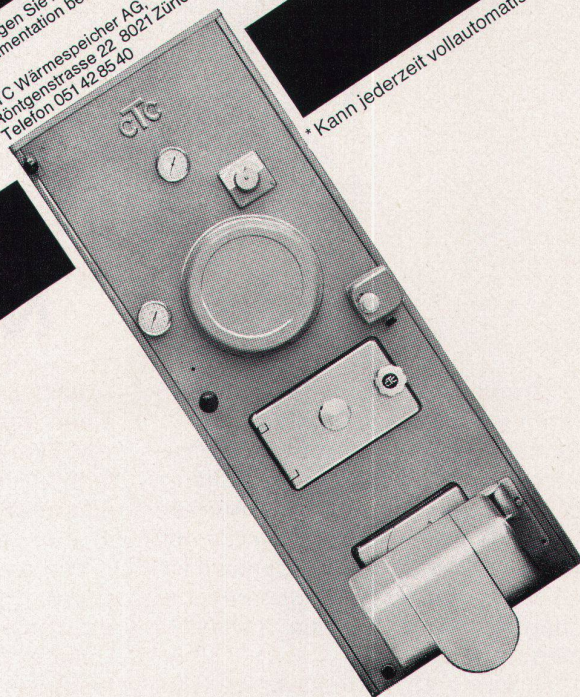
Er ist ein unerschöpflicher Warmwasserspeicher, bei Bedarf liefert er bis 3mal den gesamten Boilerinhalt Warmwasser pro Stunde.

Er ist wirtschaftlich, denn er lässt sich beliebig mit Öl oder mit festen Brennstoffen beheizen. Die Umstellung erfordert allein das Ein- oder Ausschwenken des Ölbrenners.



Er ist von bestechender Qualität, denn CTC gewährt 10 Jahre Garantie auf Korrosionsschäden durch Rauchgase.
Er ist formschön, sehr preisgünstig in der Anschaffung, einfach in der Montage, gering in den Ausmassen.

Verlangen Sie Auskunft und Dokumentation bei
CTC Wärmespeicher AG
Röntgenstrasse 22 8021 Zürich
Telefon 051 42 85 40



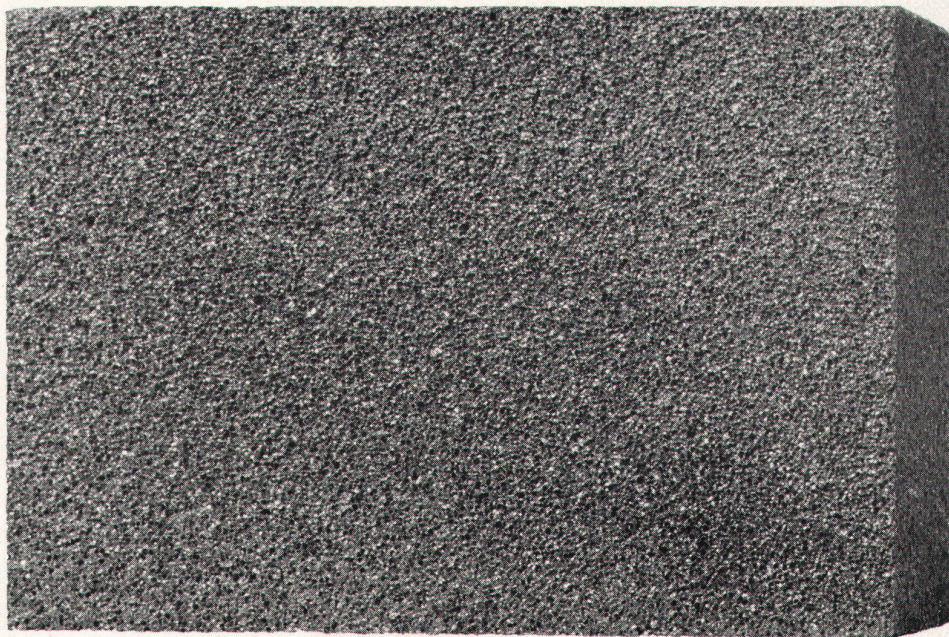
* Kann jederzeit vollautomatisiert werden

Was geschieht mit

FOAMGLAS[®]

DEM TROCKENBLEIBENDEN DÄMMSTOFF

- bei Dampfeinwirkung ?
- bei Unterwasserlagerung ?
- bei Druckbelastung ?
- bei Feuer ?
- bei Säureeinwirkung ?



NICHTS !

Der Grund ist einfach : FOAMGLAS besteht ausschliesslich aus Glas.

Es setzt sich aus Millionen hermetisch geschlossener Zellen zusammen und verhindert deshalb jede Aufnahme von Wasser oder Wasserdampf. Und weil FOAMGLAS anorganisch ist, brennt es nicht. Ein wesentlicher Sicherheitsfaktor für alle Konstruktionen !

Und seine Druckfestigkeit ? Das

spezifisch leichte FOAMGLAS hält einer durchschnittlichen Belastung von 7kp/cm² stand. Dabei ist es einfach zu bearbeiten. Es lässt sich mit normalen Werkzeugen schneiden und in jede gewünschte Form bringen.

Wollen Sie näheres über FOAMGLAS erfahren ? Haben Sie Isolierprobleme ? Bitte schreiben Sie uns ! Unsere anwendungstechnischen Abteilungen freuen sich auf Ihre Zuschrift.

GLASFASERN AG, 1001 Lausanne, 3, Chemin de Mornex. T. (021) 22 42 92

® Eingetragenes Warenzeichen in den Vereinigten Staaten und anderen Ländern.

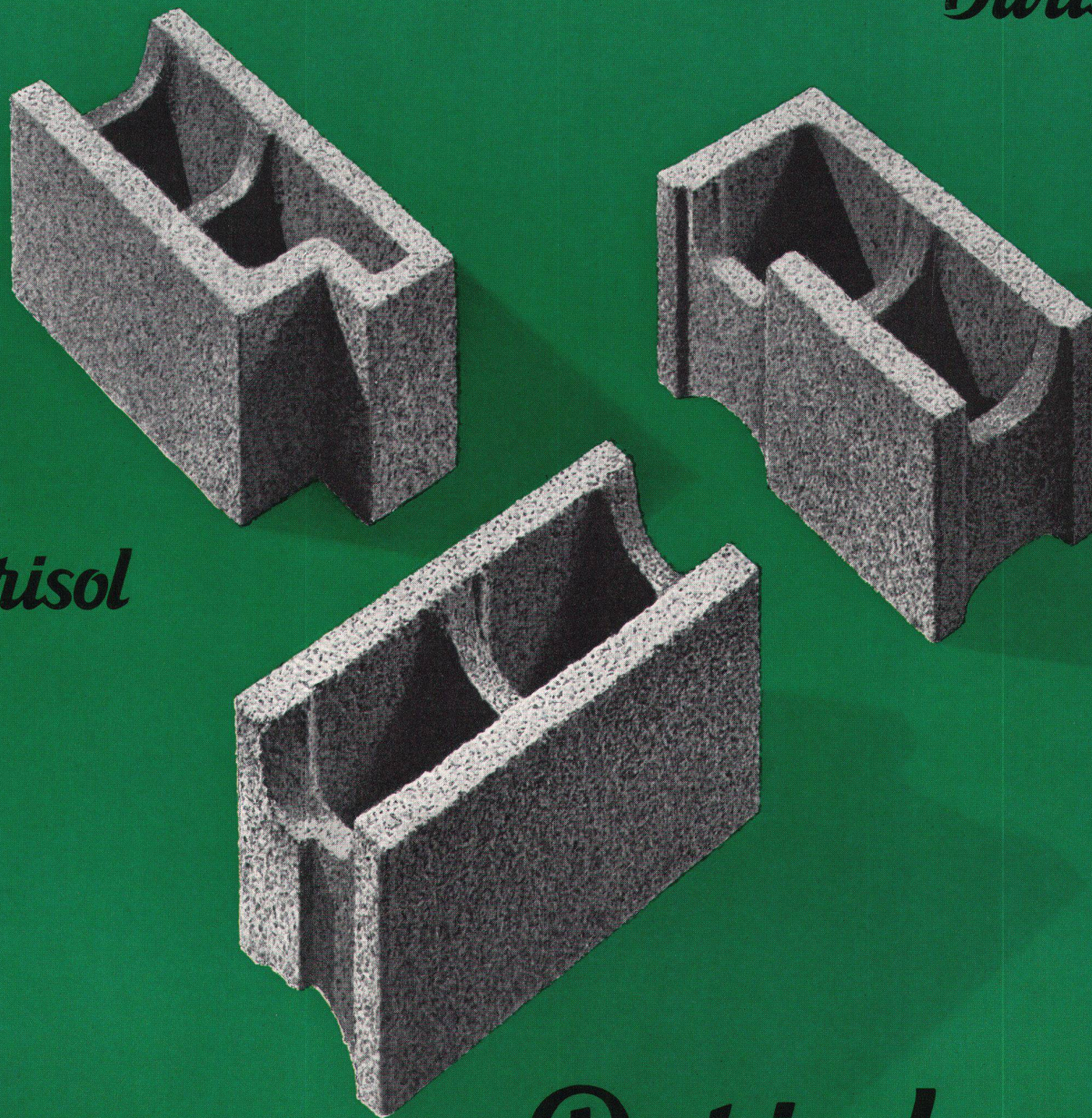
PITTSBURGH  **CORNING**
DE BELGIQUE S.A.

GLASFASERN AG

Durisol-Mauersteine

in hervorragender Qualität
massgenau als Ergebnis
vollautomatischer Herstellung

Durisol



Durisol

Durisol

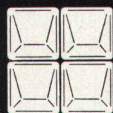
Durisol Villmergen AG
Verwaltung Badenerstrasse 21
8953 Dietikon/ZH
Telephon 051 88 69 81

Im Fabrikbau
ergeben Glasbausteine
Typ «Essex» dank ihrer
Prismenstruktur
blendungs- und schlag-
schattenfreie
Raumausleuchtung.
Maximaler Schutz
gegen Einbruch und
Feuer.
Hoher Isolationswert
(k-Wert 2,73 bis 2,15)
und gute Schall-
dämpfung (Mittelwert
41 Dezibel).

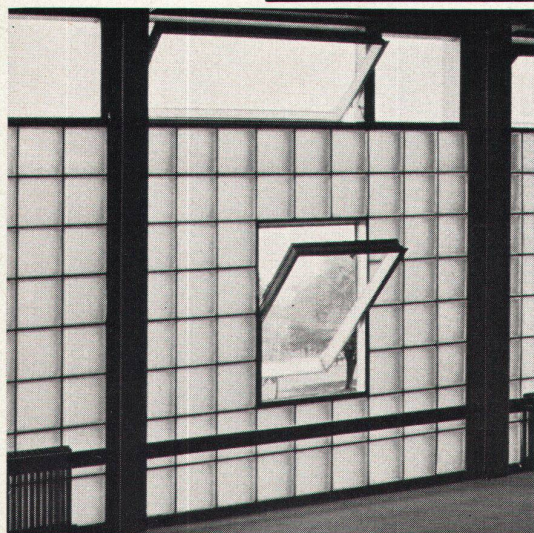
Spezialfirma
für Glasbetonbau
8004 Zürich, Feldstraße 111
Tel. 051/27 45 63 und 23 78 08

**SCHNEIDER
+ SEMADENI**

8004 ZÜRICH



Verlangen
Sie bitte
unverbindlich
Vorschläge
und
Kombinations-
zeichnungen.



KLINKER PLATTEN MARMOR PLATTEN

vorteilhaft von der Spezialfabrik



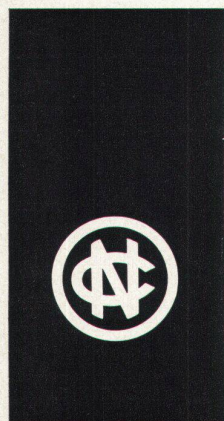
Klinkerganz

051 96 25 25

**Klinkerfabrik Werner Ganz
8424 Embrach**

Grosse Ausstellung Bülacherstr. 1109

Seifenspender für portionenweise Abgabe von flüssiger Seife. Messing verchromt



Verkauf durch
den sanitären
Grosshandel



KONGRESS



KONGRESS - PRONTO - VISTA

Nr. 7970 Inhalt 1/2 Liter. Deckel mit Bajonettverschluss

Nr. 7979 Modell KONGRESS. Inhalt 1/4 Liter. Deckel mit 4-kt-Schlüssel abschraubbar

Nr. 7990 Modell KONGRESS-VISTA. 1/4 Liter, mit Sichtbehälter

Nr. 7997 Modell KONGRESS-PRONTO. Inhalt 1/4 Liter

Nr. 7998 Modell KONGRESS-PRONTO-VISTA. 1/4 Liter, mit Sichtbehälter

Nyffenegger

Nyffenegger + Co. AG. Armaturenfabrik 8050 Zürich-Oerlikon Tel. 051/46 64 77

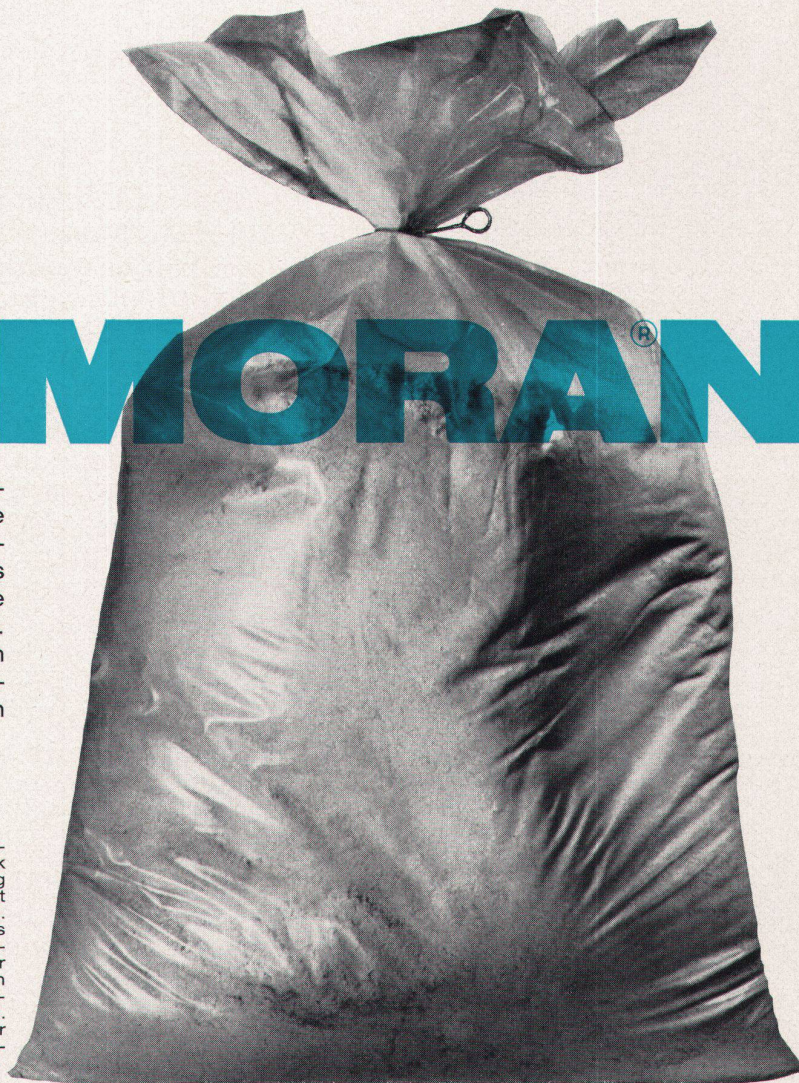
Wer
heute
baut
braucht

MARMORAN®

Modernes Bauen verlangt nach modernen Materialien. MARMORAN ist der erste kunststoffgebundene Verputz auf PVC-Basis und gilt heute in Fachkreisen als der beste und edelste Schutz für jede Fassade, jede Innenwand, jede Decke. Nicht umsonst wird im vorfabrizierten Elementenbau, wo höchste Anforderungen gestellt werden, nach ungezählten Versuchen MARMORAN verwendet.

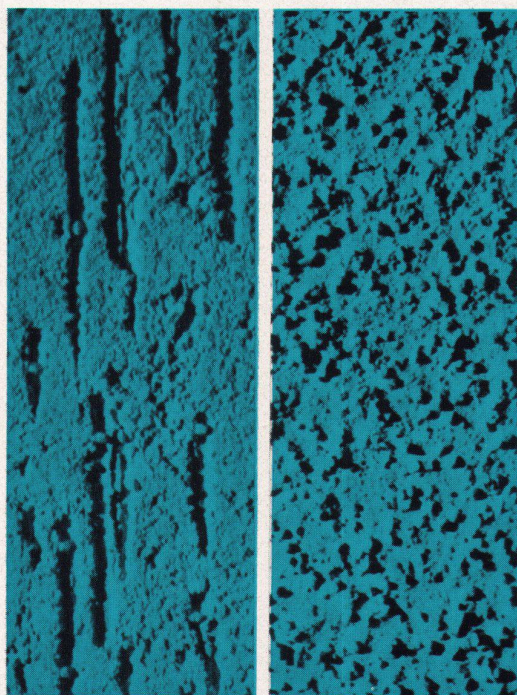
MARMORAN ist das Ergebnis 30jähriger Erfahrung und ständiger Weiterentwicklung.

MARMORAN ist eben mehr als nur ein gewöhnlicher Verputz. Das Material wird in einem praktischen Plastiksack oder in einem handlichen Kessel angeliefert. Es ist fertig gemischt und sofort verarbeitungsbereit. Es benötigt keinerlei Vorbereitung – es gibt keinen Materialverlust. Die Qualität ist immer konstant. Mit MARMORAN gibt es viel weniger Wasser im Bau und zudem trocknet MARMORAN sehr rasch. Es ist absolut beständig gegenüber allen Einwirkungen von Alkalien und die Dampfdiffusion ist vollkommen gewährleistet. MARMORAN ist dauerelastisch und darum unempfindlich gegen Schwundrisse. Wer einen absolut dauerhaften und edlen Aussen- oder Innenputz wünscht, gibt sich nicht mit irgendeinem Verputz zufrieden. Er besteht ausdrücklich auf MARMORAN. Denn MARMORAN ist nicht teurer – aber besser.

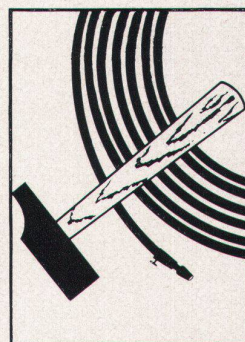


Fred Heer BSR

Der moderne, atmende Innen- und Aussenputz auf PVC-Basis!
Fixfertig – verarbeitungsbereit



MARMORAN ist in verschiedenen Körnungen erhältlich. Dadurch lassen sich bei entsprechender Verarbeitung beliebig viele Strukturen erzielen. Ausserdem kann MARMORAN in wirklich jedem Farbton (auch im extremsten!) geliefert werden. Der modernen, abwechslungsreichen Gestaltung von Fassaden und Innenwänden sind also keine Grenzen gesetzt.



MARMORAN hat den Vorteil, dass es auf jedem Untergrund haftet, also auf Beton, Spanplatten, Eternit, Glas usw. Die Verputzmasse lässt sich sehr einfach und praktisch verarbeiten: Entweder wird sie mit einer Traufel mühelos aufgezogen oder sie wird rationell und sauber mit einer Spritzpistole aufgespritzt. Ansatzstellen gibt es keine! MARMORAN Innenputz ist schon nach 12 Stunden gebrauchstrocken; MARMORAN Aussenputz bereits nach 2-4 Stunden. Der Verputz verbindet sich vollständig mit dem Untergrund – die Wand kann nicht beschädigt werden.



MARMORAN – ein HAUSER Qualitätsprodukt! Neue Fabrik in Volketswil.

HERMANN HAUSER AG, 8604 VOLKETSWIL/ZÜRICH Spezialist für kunststoffgebundene Verputze Telefon 051/864744



Flecken und Schmutz
sind wie Fakire –
sie sitzen besonders
gern auf Senkrechtem.

Ergo –

die Fabromont AG macht
Teppichböden, die für
Flecken und Schmutz
uninteressant sind.

Weil die Fasern
waagerecht liegen,
schön rund, dicht an
dicht. Und die
Oberfläche auch noch
bindemittelfrei ist.

Da findet der Fleck
keinen Halt,
der Schmutz kann sich
nicht verkrümeln –
und beides ist
kinderleicht zu
entfernen. Und

leichteste Pflege heisst
schnelle Pflege, heisst
preiswerte Pflege ...
auch das spricht für
syntolan oder fabrolan
oder fabronyl, (die
genadelten Teppichböden
aus der Schweiz) ...
wird Ihr Auftraggeber
sagen – und eine
rauschende Einweihung
geben! Diesen
Teppichböden macht
das nichts aus.
Sie werden ja sehen.

syntolan

fabrolan

fabronyl

Fabromont AG

Schmitten

genadelte Teppichböden aus der Schweiz

Aarwangen:
E. Jaisli

Brig-Naters:
A. Gertschen Söhne AG

Hägendorf:
M. Voegeli

Montana:
F. Robyr S.A.

Romont:
Schmutz Frères

Tavannes:
S. Geiser

Winterthur:
Binder & Co. AG –
Ryffel & Co.

Baar:
H. Grüter

Chur:
Poltera-Pelican AG

Lausanne:
Gloor Frères

Muttenz:
Hersberger AG

St. Gallen:
A. Pfenniger

Thun:
Tschan AG

Ziefen:
W. Räuflin

Basel:
Hepp AG – Weiss – Hot-
tiger AG

Fribourg:
Chiffelle & Cie –
M. Clément

Lenzburg:
Wyler-Werffeli AG

Neuchâtel:
Entreprise Masserey

Schaffhausen:
Binder & Co. AG

Unterentfelden:
E. Zimmerli

Zofingen:
Schmutz – Kunz AG

Bern:
W. Geelhaar AG – Meyer-
Müller & Co. AG – Stettler
– Gebr. Krebs

Genève:
Tapis Maret –
Mursol, Vatron & Cie

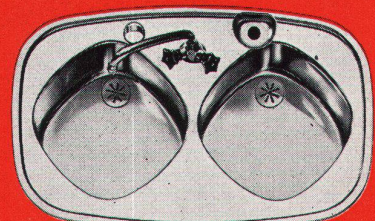
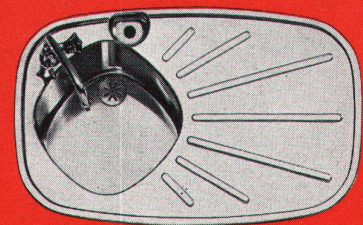
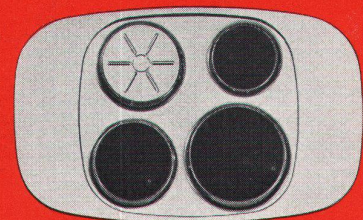
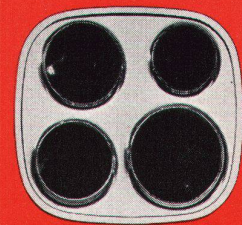
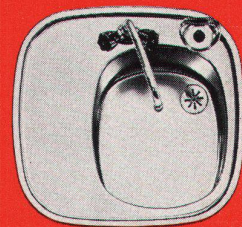
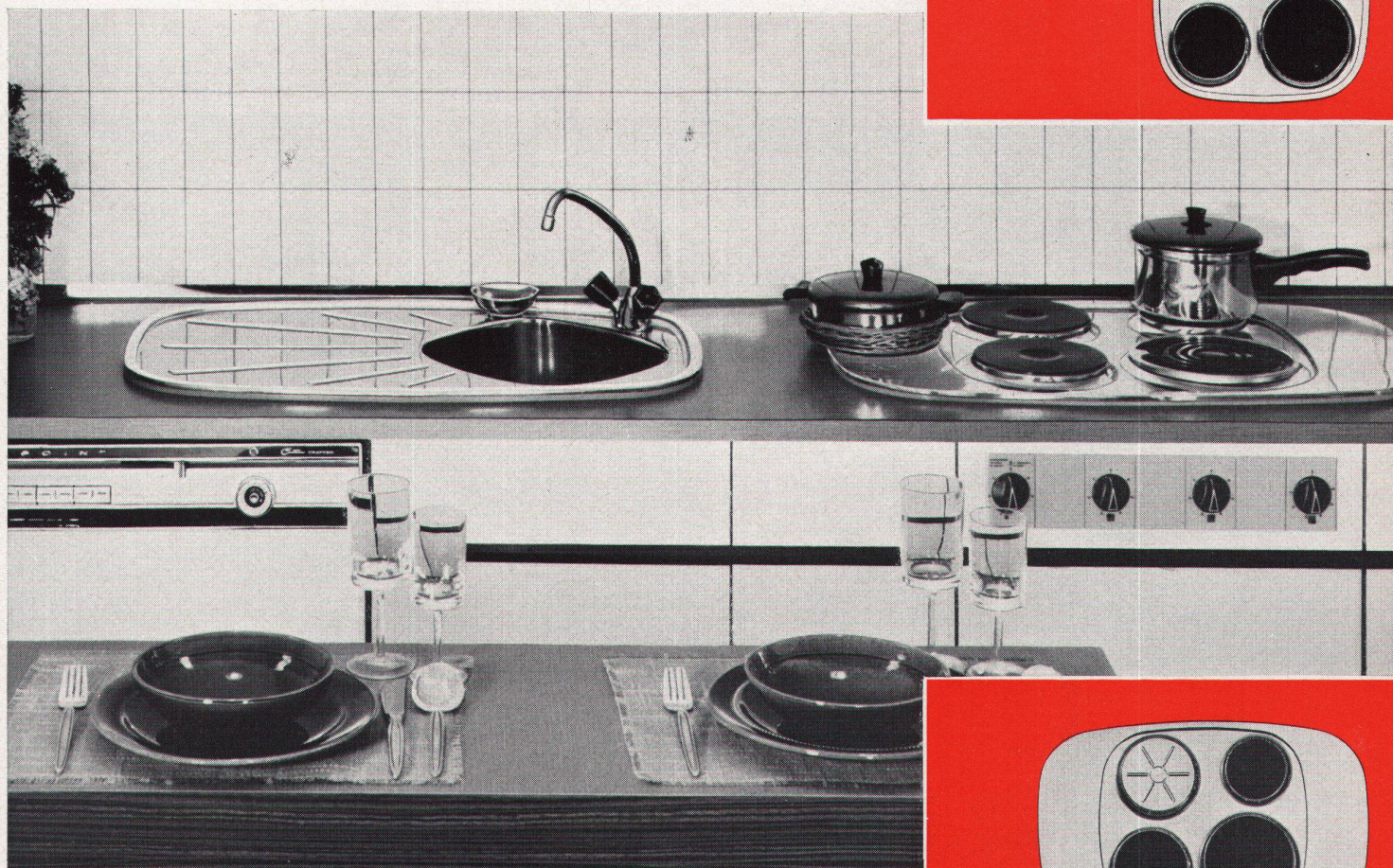
Luzern:
J. Oetterli AG

Olten:
E. Spitt

Solothurn:
Meyer-Müller & Co. AG

Wettingen:
Hugo Peter AG

Zürich:
Meyer-Müller & Co. AG –
Springer & Co. –
Teppich-Kägi



BELINOX MULTI COMB 2000 der neue Weg im fortschrittlichen Küchenbau

An Stelle der nüchternen metallenen Rüst- und Abstellflächen verwenden die neuzeitlichen Küchenbauer solide, farblich ansprechende und pflegeleichte Kunststoff-Abdeckungen. Im Kern der Arbeitszentren werden die abgebildeten eleganten und formschönen MC-Herd- und -Spültischelemente fugenlos und wasserdicht in die Kunststoffplatten eingesetzt. Dadurch gewinnt die Küche mehr an Farbe und Wohnlichkeit und ist zudem pflegeleichter.

Verlangen Sie den ausführlichen BELINOX-MC 2000-Prospekt von Ihrem Küchenbauer.

Hersteller:

F. Loertscher + Co. 5649 Stetten

Spezialfabrik für rostfreie Stahlwaren ☎ 056/3 38 21+3 43 43 Telex 52 056



Metallfassaden

KELLPAX-Metallfassaden finden überall dort Anwendung, wo in Bezug auf Ästhetik und Dauerhaftigkeit hohe Ansprüche gestellt werden.

Die neuzeitlichen, unterhaltsfreien KELLPAX-Panels oder die erprobten KELLPAX-Fassadenverkleidungsplatten garantieren eine schnelle, einwandfreie Montage.

KELLPAX-Panels und KELLPAX-Fassadenverkleidungsplatten sind:

- dauerhaft und wartungsfrei
- wetterfest (auch stirnseitig)
- und absolut plan
- widerstandsfähig gegen Beanspruchung des Gefüges und frei von Dehn- und Schwindgeräuschen
- biegestark und übernehmen jegliche Beanspruchung durch Windlasten.

KELLPAX-Panels und KELLPAX-Fassadenverkleidungsplatten sind in allen verarbeitbaren Grössen sowie in folgenden Materialien erhältlich:

Aluminium: mattiert und eloxiert, industrieeloxiert, geschliffen und gefärbt, emailliert und einbrennlackiert usw.

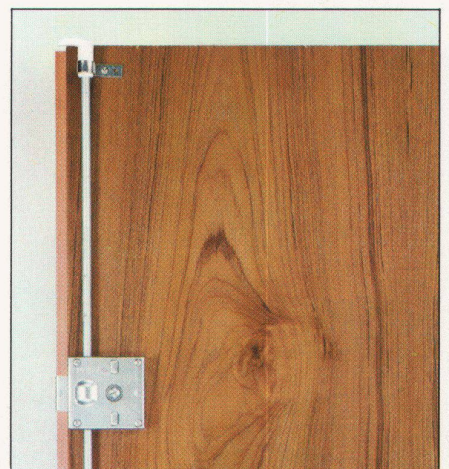
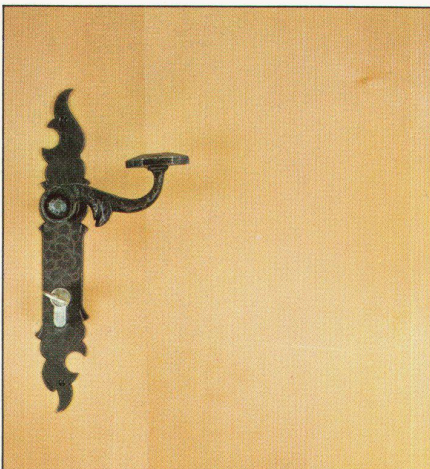
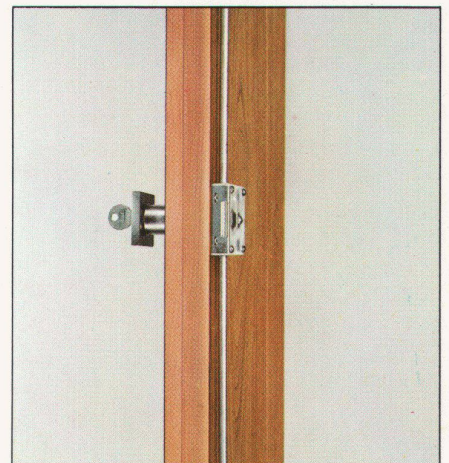
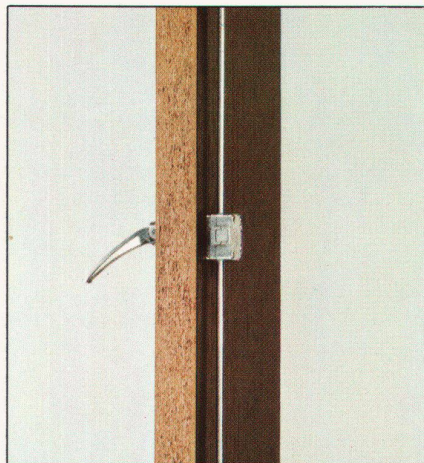
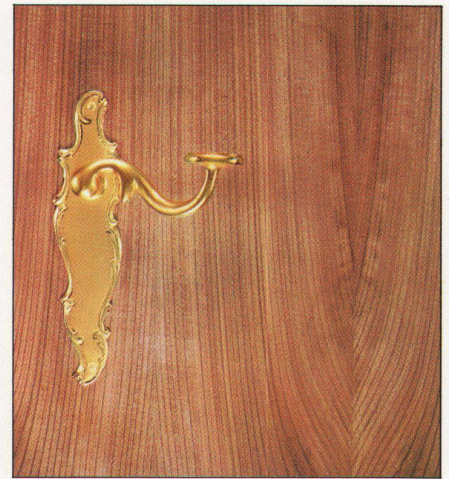
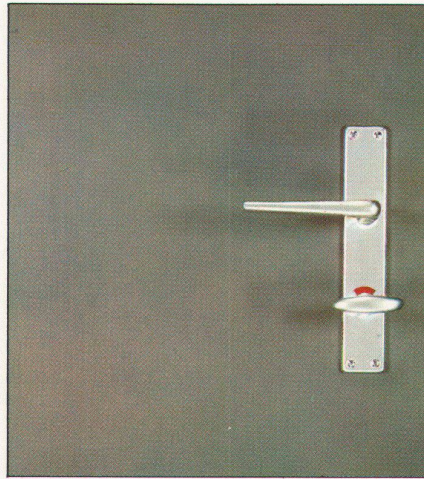
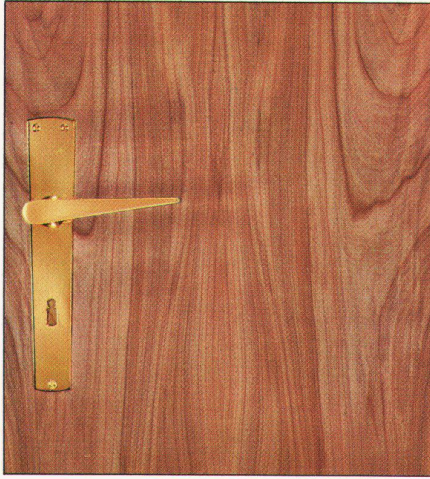


KELLPAX wird auch in Deutschland hergestellt durch:
Keller & Co. GmbH 6707 Schifferstadt (Pfalz)

Für Auskünfte betreffend Anwendungs- und Konstruktionsprobleme steht Ihnen der kostenlose KELLPAX-Beratungsdienst zur Verfügung.

KELLPAX-Metallfassaden ein Produkt der

Keller+CoAG Klingnau 056 5 11 77



**Weil VGB auf so viele verschiedene Arten die Türen öffnet... öffnet Ihnen VGB die Türen zu neuen Kunden.
Dank der grossen VGB-Auswahl können Sie allen Wünschen Ihrer Kunden gerecht werden.**

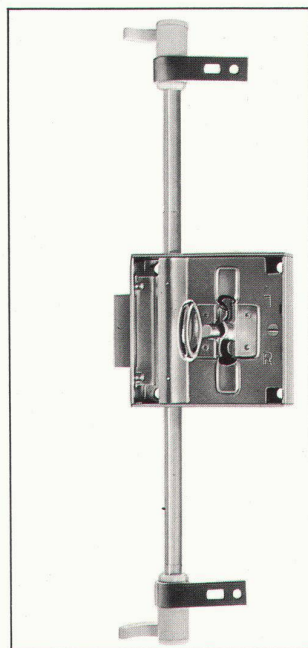


Espagnolette – Schrankschlösser PONY – SOLO – EMAR

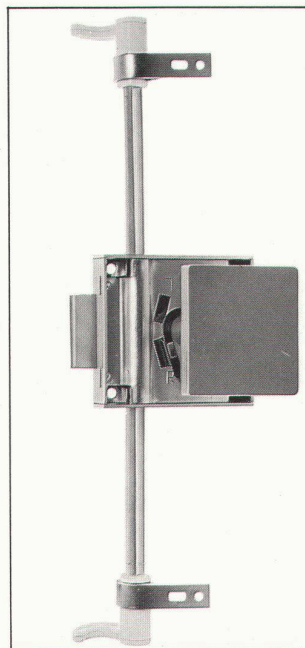
Das sind drei Begriffe aus dem umfassenden VGB-Programm über Espagnoletteschrankschlösser. Der grosse Vorteil: Zu allen drei Schlosstypen passen die gleichen Profil-Stangen und die gleichen Bestandteile. Zu PONY und SOLO empfehlen wir besonders die quadratische VGB-Zylinderolive G 182, die sich übrigens durch geringe Ausladung auszeichnet, sowie die quadratischen Plastikoliven in Schwarz und Grau. Das Winkelschliessblech und der Schraubkloben stellen interessante Neuerungen dar, die praktisch zu jeder Schrankkonstruktion passen.

Mit PONY – SOLO – EMAR schaffen Sie sich zufriedene Kunden. VGB baut Schlösser für jeden Bedarf.

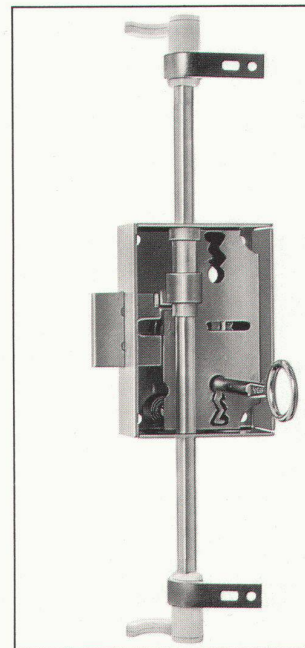
Lieferung durch den Fachhandel.



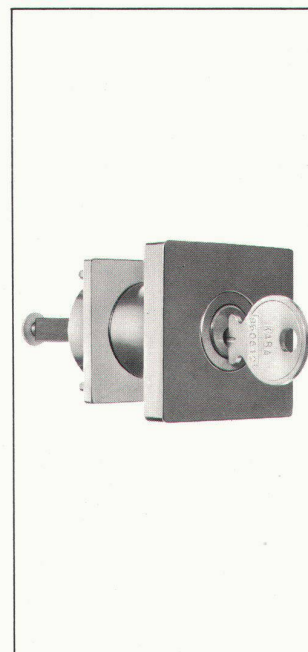
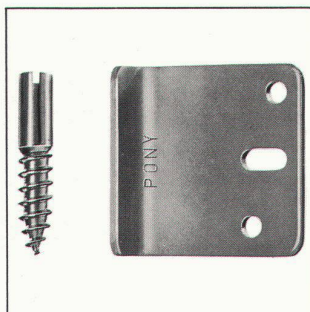
A 286



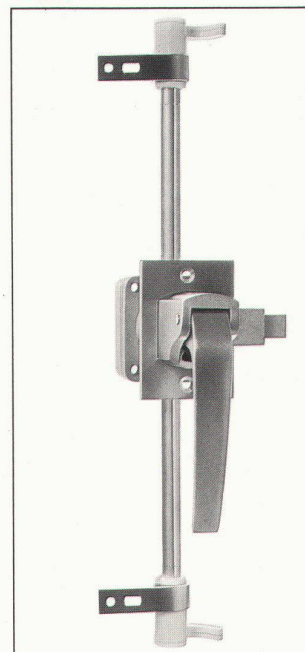
A 288



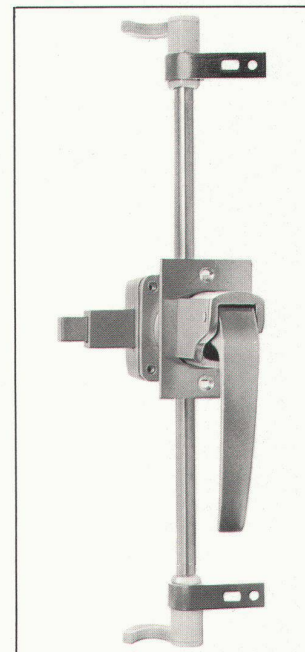
A 263



G 182



A 293



A 293





Dächer aus BAUGLAS

PROFILIT-BAUGLAS — das ideale lichtdurchlässige Bedachungsmaterial. Rostet nicht, brennt nicht, quillt nicht auf, splittet nicht, verfügt dank Profilierung über hohe Tragfähigkeit.

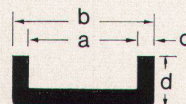
PROFILIT-BAUGLAS ist weitgehend unempfindlich gegen Temperatur- und Witterungseinflüsse. Bei materialgerechter Planung und Verarbeitung wirken Dächer mit zweischaliger PROFILIT-Verglasung als optimale Wärme- und Schalldämmung. Keine Kondenswasserbildung, absolute Dichtigkeit, praktisch unbegrenzte Lebensdauer. Angenehme Lichtstreuung mit bester Tiefenwirkung.

PROFILIT-BAUGLAS für alle Dachverglasungen. Für Oberlichter, Vordächer und speziell für die verschiedenen Sheddach-Konstruktionen.

A propos PROFILIT

Durchscheinendes Rohgussglas mit U-förmigem Querschnitt in zwei verschiedenen Profilbreiten. Lagerlängen bis 7 Meter, abgestuft von 25 auf 25 cm.

Masse (mm)	a	b	c	d
Typ K 25	250	262	6	41
Typ K 22	220	232	6	41



Verlangen Sie bitte Unterlagen über die sachgemässe Verwendung, Bearbeitung und Verlegung von PROFILIT-BAUGLAS.

PROFILIT-Beratungsdienst Willy Waller
Oberallmendstrasse 16 6300 Zug
Tel. 042 / 4 25 66

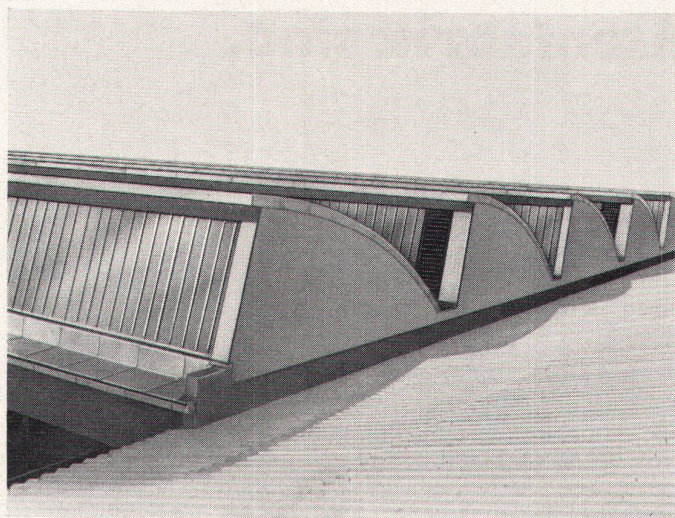
Bitte senden Sie mir

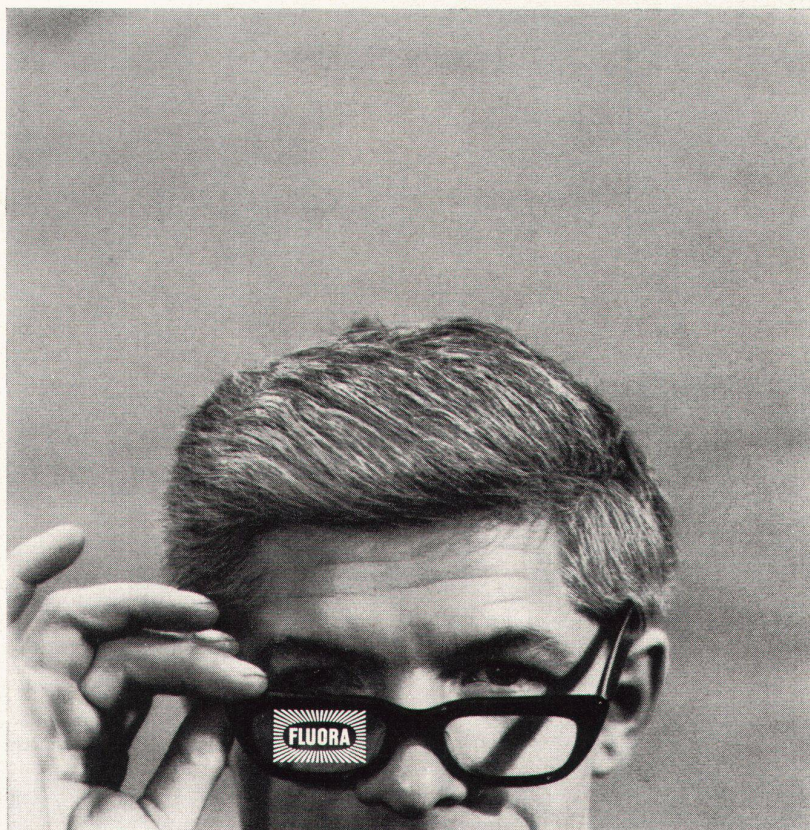
th

☐ PROFILIT-Spezialdokumentation W 4

Firma

Adresse





**Sie meinen,
unsere Lichtberater seien nicht neutral,
weil wir
eine Leuchtenfabrik sind.**

Sie meinen, unsere Lichtberater haben nur eines im Kopf: unsere Leuchten zu verkaufen. Dabei denken sie an etwas ganz anderes: an die ästhetisch ansprechende und zweckkonforme Beleuchtungsanlage. Und an nichts anderes.

Wenn unsere Leuchten da hineinpassen (wir haben ja so viele...!), haben wir Glück gehabt. Wenn nicht, können wir die passenden entwickeln. Wie schon so oft.

Wenn unsere Lichtberater aber finden, für Ihren besonderen Fall eigne sich ein anderes Beleuchtungssystem besser als <unser> Fluoreszenzlicht, erklären

sie Ihnen warum und sagen Ihnen, wo Sie das Richtige bekommen. Ist das etwa nicht <neutral>?

Wir wissen, es gibt einen Umstand, der trotz allem gegen unsere <Neutralität> spricht: die Projekte, die wir für Sie entwerfen, kosten Sie keinen Rappen!

Gratisarbeit ist eben immer verdächtig, besonders, wenn so viel Arbeit dahintersteckt, wie sie sich unsere Berater machen.

Der Grund, warum wir uns so verdächtig machen? ... Ganz einfach, weil es bei einer so wichtigen Sache wie einer Beleuchtungsanlage keinen Grund geben darf, auf eine Planung von Grund auf zu verzichten. Und weil es

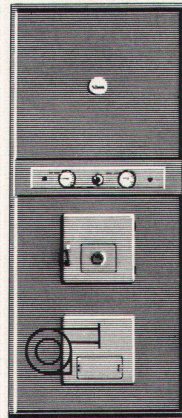
Ihrem Bauherrn (und auch uns) nicht gleichgültig ist, ob er eine Anlage erhält, die nur irgendwie hell gibt, oder eine, die in allen Teilen stimmt... und die so gut ist, daß sie nach Jahren noch eine gute Referenz ist, für Sie wie für uns.

071 / 51 23 63 — das ist die Telefonnummer unseres (neutralen) Lichtberatungsdienstes.



Spezialfabrik für Fluoreszenzleuchten, 9102 Herisau

*5 Vollbäder
nacheinander –
jedes
für wenige
Rappen*



Bei Renovationen wie beim Neubau legt man heute sehr grossen Wert auf die wirtschaftliche Lösung der Wärme- und Warmwasser-Probleme. Der BiTherm Kombi-Kessel ist eine der idealsten Lösungen:

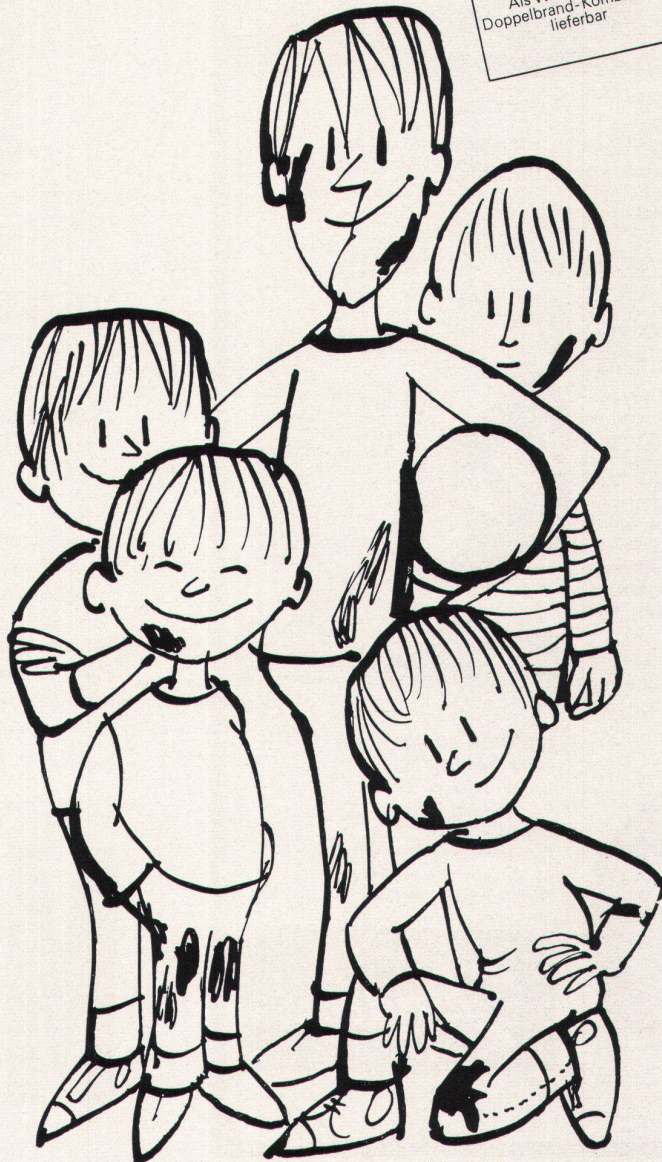
- * Er erspart gegenüber dem System «Heizkessel + Elektroboiler» bis zu 40% der Betriebskosten.
- * Er liefert Wärme und Warmwasser in jeder gewünschten Menge.
- * Er hat einen modernen Hochleistungskessel aus Spezialguss, der nach Jahrzehnten noch so zuverlässig arbeitet wie am ersten Tag.
- * Er ist zerlegbar – lässt sich also in jeden bestehenden Heizraum mühelos einbringen.



AG, 4657 Dulliken, Telefon 062 510 21

BiTherm Kombi Kessel

Als Wechsel- oder
Doppelbrand-Kombination
lieferbar





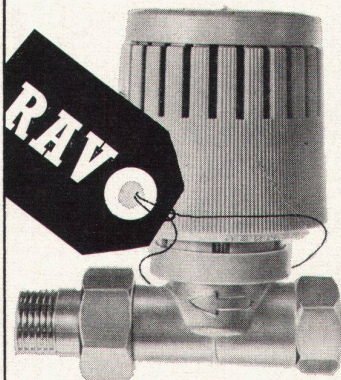
7037

Jeder Ihrer Räume hat jederzeit die gewünschte Temperatur, **sofern Sie Ihre Heizkörper mit einem Danfoss-Thermostat versehen.**

Erst dann bekommen Sie die Temperatur, die Sie sich in Ihrem Wohnzimmer wünschen — erst dann können Sie bestimmen, welche Temperatur Sie in Schlafzimmer, Kinderzimmer und Küche haben möchten. Die Danfoss-Heizkörperthermostate werden anstatt der üblichen Handregelventile eingebaut. Sie stellen nur die von Ihnen erwünschte Temperatur ein — und der Heizkörperthermostat sorgt **vollautomatisch** für die Erfüllung Ihrer Temperaturwünsche. **Ihre Zentralheizungsanlage ist erst dann zeitgemäss, wenn Sie Thermostate an Ihren Heizkörpern haben.**

Fordern Sie bitte Prospektmaterial an oder sprechen Sie mit Ihrem Heizungsinstallateur.

Erhältlich bei allen Heizungs-Grossisten



**WERNER KUSTER AG
4000 BASEL 18**

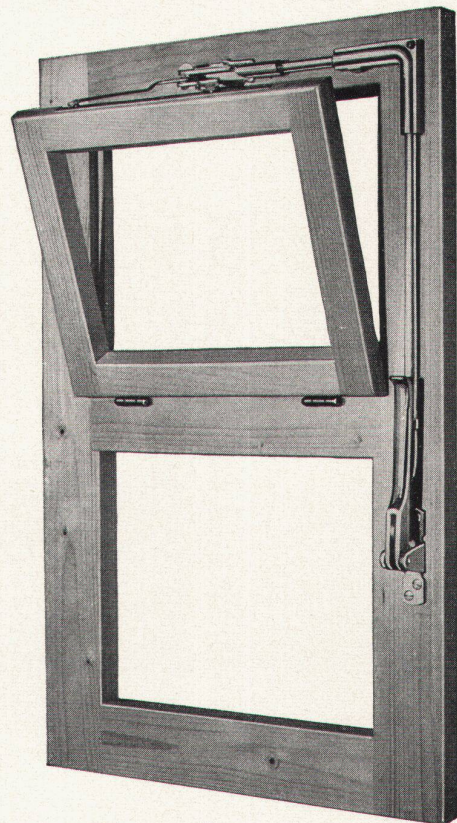
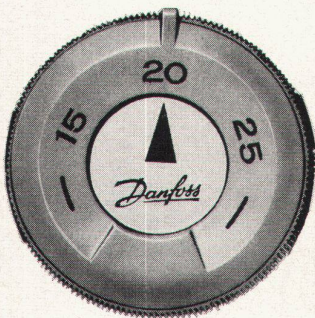
Dreispiessstrasse 32
Tel. (061) 46 06 08

Depots:

Lausanne (021) 25 01 68

St. Gallen (071) 27 25 44

Zürich (051) 54 14 33



VENTUS E

Schweizer Fabrikat

der Oberlichtverschluß

funktionssicher, den höchsten Ansprüchen der modernen Bautechnik entsprechend.

Eignet sich für Einzelverschluß und Gruppenanlagen, für Auf- und Unterputz-Montage, Holz- oder Metallkonstruktionen.

Dieser Verschluß hat sich tausendfach bewährt in Schulhäusern, Turnhallen, Bahn-, Post-, Bank- und Bürogebäuden, Fabriken, Hochhäusern usw.

Lieferung durch den Fachhandel.

MSL

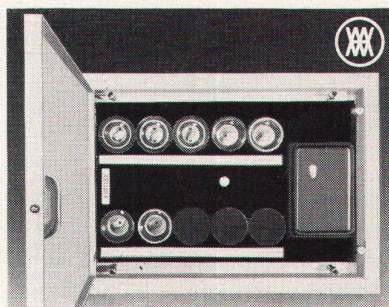
Unsertechnischer Dienst steht Ihnen zur Beratung gerne zur Verfügung.

**Schloß- und
Beschlägefabrik AG
Kleinfürst 50**

Telephon (061) 898677/78

**Wenn Sie auf Nummer «Sicher»
gehen wollen:
XAMAX liefert Kleinverteiler
in 6 verschiedenen Grössen!**

1 2 3 4 5 6



Für jeden Wohnungstyp der passende Kleinverteiler! Unauffällig, in der Mauer versenkt. Im Treppenhaus, im Korridor oder in der Wohndiele. Man sieht ihn kaum!

XAMAX HTT Kleinverteiler haben eine sinnvolle Verstellvorrichtung für den putzbündigen Einbau des Türrahmens. Sie können bereits im Rohbau in Betrieb gesetzt werden, also lange bevor die sauber deckende Tür montiert wird. XAMAX HTT-Kleinverteiler können jeweils den entsprechenden Bedürfnis-

sen der Wohnung angepasst werden. Auch Schalter und Steckdosen finden darin Platz.

Gehen Sie deshalb auf Nummer «Sicher», mit einem HTT-Wohnungs-Kleinverteiler von XAMAX!

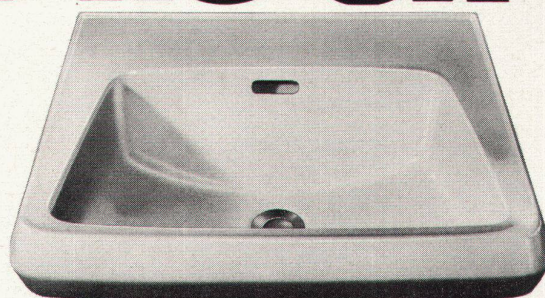
xamax

XAMAX AG, 8050 Zürich, Birchstr. 210



Kera-Werke AG. 4335 Laufenburg

Laufenburg

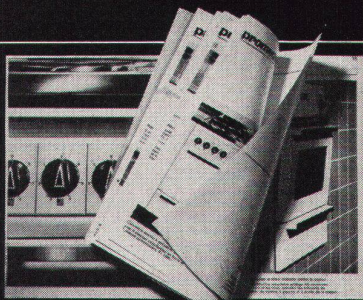


bg

PRESIDENT ein neuer Waschtisch aus dem bekannten Laufenburger Sanitärporzellan in 2 Grössen: Länge 51 und 58 cm, Breite 45 und 49 cm. Lieferbar in weiss, in verschiedenen Unifarben, auch zweifarbig.
PRESIDENT finden Sie in den Ausstellungen des für die Lieferungen zuständigen Sanitärfachhandels.

prometheus

BEL-DOOR Einbau-Kochherd



Das BEL-DOOR Programm:
Einbau-Kochherde
Freistehende Kochherde
Einbau-Rechauds
Einbau-Backöfen
Einbau-Wärmeschränke

Prometheus AG. 4410 Liestal
Telephon 061-84 44 71

BON

Senden Sie bitte den Übersichtsprospekt für
Prometheus BEL-DOOR-Apparate W 19

Name

Strasse

Ort



Constri Cheminées

aus Metall, vorgefertigt, gespritzt und eingebrannt, Feuerstelle mit Chamotte-Steinen ausgemauert und isoliert. Grundriß 100×80 cm, Normalhöhe 250 cm. Kaminanschluß nach oben oder nach hinten.

Montagefertig

Ideal für Ferienhäuser + Wohnhallen. Die eingebauten Warmluftzüge und die große Stahlfläche geben sehr viel Wärme ab.

Zusätzlich mit Rost lieferbar.

2 Ausführungen: Rauchfang eckig (wie Photo), Rauchfang rund.

Preise + Lieferfristen auf Anfrage.

Herstellung + Verkauf:

Constri Produktions AG
5103 Wildeg

Telephon 064 53 11 55



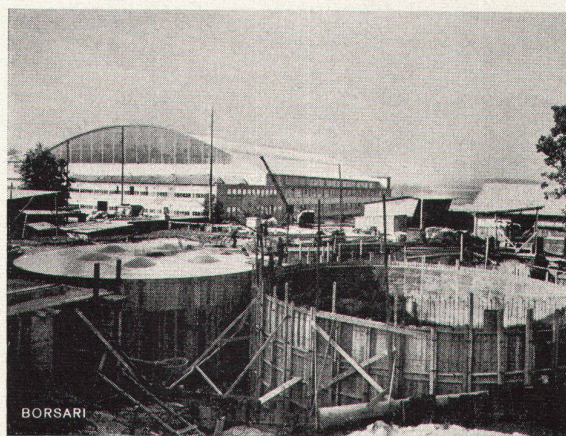
Robin Day

Ein einmaliger Stapelsessel in eleganter, vollendeter Ausführung und Form. Das stabile Material ist Polypropylen, also wetterfest. Der Robin Day - Sessel ist ideal für Wohnungen, Säle, Restaurants usw.

in rot, anthrazit und hellgrau erhältlich **ab Fr. 59.-**

Beratung u. Bezugsquellenachweis durch den Fabrikanten Strässle International, 9533 Kirchberg, Telefon 073-51213

S
COLLECTION
STRÄSSLE
INTERNATIONAL



Flughafen-Immobilien-Gesellschaft Zürich-Kloten

7 Tanks total 5600 m³ Heizöl

Borsari

Heizöl- und Benzintanks

60 Jahre Erfahrung
Erstklassige Referenzen
Keine Korrosion
Kein Unterhalt

aus Eisenbeton
mit
Plattenauskleidung
für jeden Bedarf

Borsari & Co, Zollikon-Zürich

Tel. (051) 65 86 55

Gegründet 1873

Beim Aufräumen helf ich meiner Mutter gerne — denn wir haben einen Hoval-Kessel.

Der Hoval-Kessel hat zwei getrennte Brennkammern. Eine für Oelfeuerung, genau der Oelflamme angepasst, zylindrisch und ohne lose Schamotte-Einbauten.

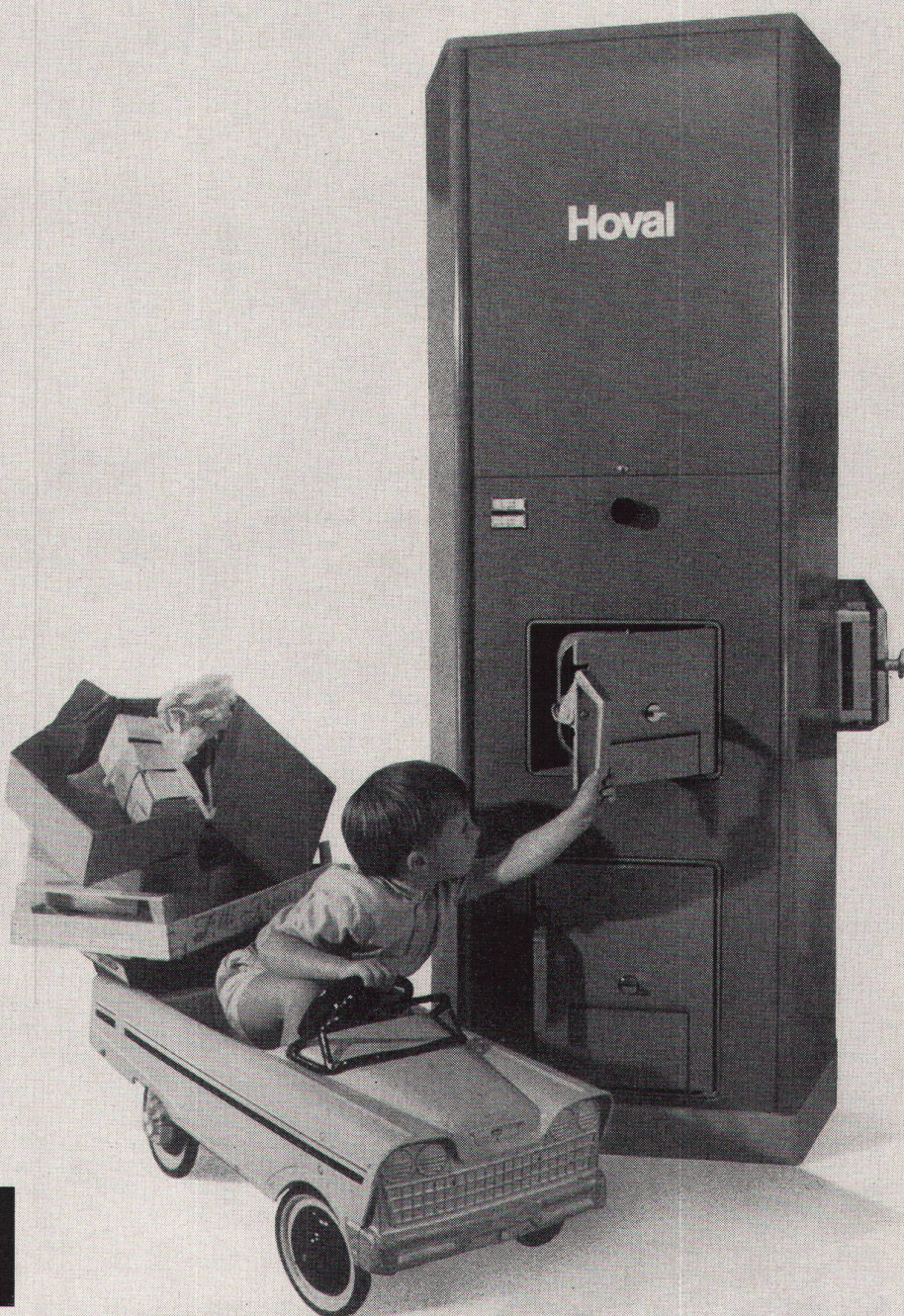
Die zweite Brennkammer mit einer grossen Einfülltüre ist für feste Brennstoffe. Jederzeit können dort Kartonschachteln, brennbare Abfälle oder Koks bequem und einfach verbrannt werden. Ohne irgendwelche Umstellung, ohne Beeinträchtigung der Oelfeuerung.

Diese Bequemlichkeit bedeutet auch Sicherheit. Zum Beispiel wenn der Oeltank unbemerkt leer wird, bei einer Brennerstörung oder in Mangelzeiten.

Der Hoval-Kessel heizt Ihr Haus und liefert das ganze Jahr praktisch unbeschränkt Warmwasser. Und das bei aller Sparsamkeit.

Hoval-Kessel gibt es für Ein- und Mehrfamilienhäuser, Hotels, Schulen oder zur Modernisierung bestehender Häuser. Dürfen wir Ihnen weitere Unterlagen zustellen?

Hoval Herzog AG, Feldmeilen
Basel, Bern, Lausanne, Lugano
Verkauf und Service auch in
Deutschland (Krupp-Kessel)
Oesterreich, Benelux,
England, Frankreich, Italien

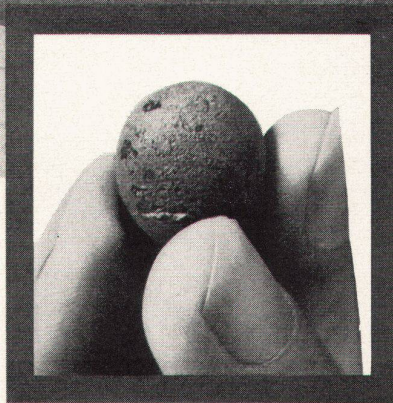


Hoval

Behaglich wohnen mit *Leca*[®]



Reihen-Einfamilienhäuser aus vorfabrizierten *Leca*-Elementen
Architekt: Planungsbüro Mani, Rüfenacht BE



30

Vier Tage dauerte die Montage dieser vier Reihen-Einfamilienhäuser. Kann man in einem so rasch gebauten Haus gut und behaglich wohnen? Es kommt darauf an. Worauf? Auf den Architekten, der Sinn für Wohnkultur im weitesten Sinn hat. Auf den Baustoff, den er wählt. Auf das Unternehmen, das die Elemente ausführt.

Der Architekt, der hier gebaut hat, weiss, dass Wohnhäuser zum Wohnen und nicht zum Ansehen bestimmt sind. Entsprechend hat er geplant — und sich für *Leca*-Elemente der Hunziker-Baustoff-Fabriken entschieden. Denn in Hunziker-Elementen liegt Erfahrung. Und diese Elemente bestehen aus homogenem *Leca*-Beton — dem idealen Leicht- und Isolierbaustoff. *Leca* hält im Winter warm, im Sommer kühl. *Leca* kann nicht brennen, nicht faulen. Und *Leca* ist wirtschaftlich. Behaglich wohnen? Es kommt auf den Architekten an und auf *Leca*!

Leca-Elemente bestehen aus Beton, der statt Sand und Kies *Leca*-Blähton als Zuschlagstoff enthält.

Leca besitzt hervorragende materialtechnische Eigenschaften; es ist leicht, hochisolierend, feuerbeständig und schallhemmend.

Leca ist ein gründlich erprobter Isolier- und Leichtbaustoff.

AG HUNZIKER + CIE

Baustoff-Fabriken in Zürich, Bern, Brugg, Landquart, Olten und Pfäffikon SZ

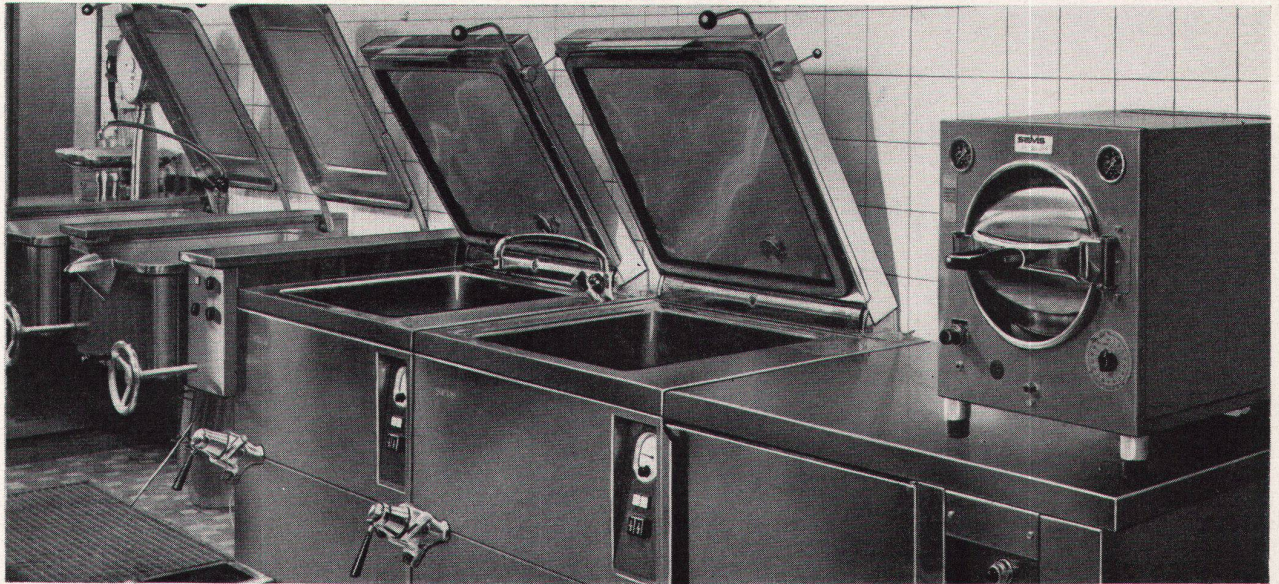
salvis

SALVIS AG Fabrik elektrischer Apparate
6015 Reussbühl-Luzern Tel. 041 - 5 21 51

SALVIS FABRIZIERT bewährte Grossküchenapparate nach Gastro-Norm in moderner leistungsfähiger Ausführung.

SALVIS PLANT Grossküchen für Gemeinschaftsverpflegung in Zusammenarbeit mit Architekten und Bauherren.

SALVIS ÜBERNIMMT als Generalunternehmer die Einrichtung von kompletten Grossküchenanlagen. Für Bauherr und Architekt bedeutet dies eine preisgünstige, rationelle Lösung.



Teilansicht Kantine Geigy - Burckhardt Architekten SIA

deco

Deco AG
Sanitäre Apparate

8700 Küsnacht
Tobelweg 2-4
Tel. 051 90 02 88

8001 Zürich
Oberdorfstrasse 8
Tel. 051 47 68 47

Grosse Auswahl, rasche Bedienung, immer das Neueste



Papierhalter
SECURO

preisgünstiges, abschliessbares Modell mit Deckel, Bügel, Sicherheitsverschluss und Schlüssel. Einfaches Auswechseln der Klosett-papierrolle.



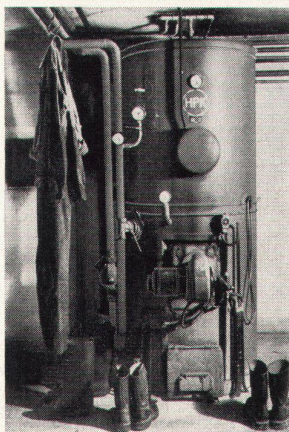
Direktsifon
PRONTO

moderne, schwere Gusskonstruktion hochglanzverchromt, mit verstellbarem Tauchrohr und Putzschraube. Grössen $\frac{5}{4} \times \frac{5}{4}$ " $\frac{5}{4} \times 1\frac{1}{2}$ "



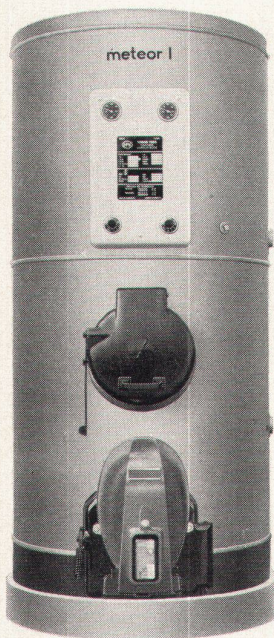
Sifon
PETERSBURG

im neuen Gewande, modern und formschön, aus Messingguss hochglanzverchromt, mit verstellbarem Tauchrohr. Grössen $\frac{5}{4} \times \frac{5}{4}$ " $\frac{5}{4} \times 1\frac{1}{2}$ "



Er war der 1., der erste HPK-Heizkessel.

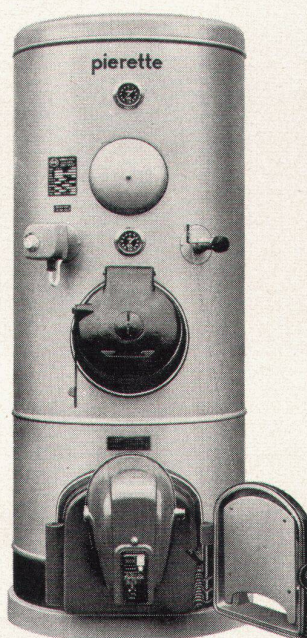
Vor 15 Jahren wurde er installiert.
Noch heute erfüllt er seine Aufgabe getreulich.



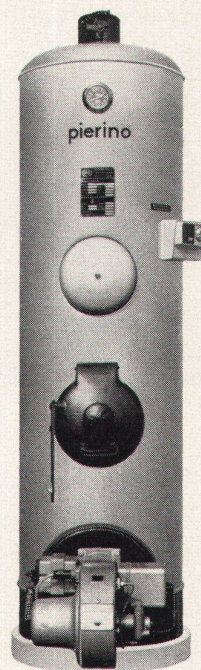
meteor I
Kombiheizkessel mit grosser
Leistung. Umstellbar von Öl auf
feste Brennstoffe.



meteor II
Doppelbrand-Kombiheizkessel
mit 2 getrennten Brennkammern.
Kann gleichzeitig mit Öl auch
andere brennbare Stoffe verfeuern.



pierette
Wechselbrand-Kombiheizkessel
für kleine Anlagen. Zwei Schwenk-
türen, eine mit Ölbrenner.
Sofort umstellbar von Öl auf
feste Brennstoffe.



pierino
der kleinste Kombi-
heizkessel
für kleine Fertighäuser.

Diese 4 HPK-Heizkessel

sind das Resultat unserer 15jährigen Erfahrung im Heizkesselbau.

Warum profitieren nicht auch Sie davon?

Schon mehr als 15000 HPK-Heizkessel fanden glückliche Besitzer.

Nicht nur in der Schweiz, sondern auch in vielen europäischen Ländern.

Verlangen Sie die Unterlagen der HPK-Heizkessel oder den
unverbindlichen Besuch eines unserer Vertreter.


Hermann Pieren, 3510 Konolfingen
Apparate-, Kessel- und Boilerfabrik, Telefon 031 68 44 34
(Vertreter in der ganzen Schweiz)



similor



SIMILOR SA FONDERIE ROBINETTERIE CAROUGE-GENÈVE ZÜRICH

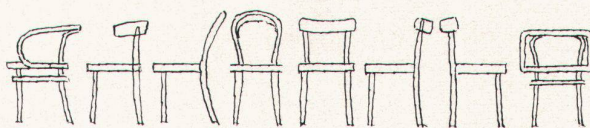


Was ist das Wichtigste an einem Stuhl?

die Form? das Material? das Aussehen?
 die Haltbarkeit? Es ist die anatomisch richtige
 Form, aus solidem Material, in einem gefälligen
 Aussehen von höchster Haltbarkeit.
 Wir führen solche Stühle. Besser gesagt,
 wir führen **nur** solche Stühle und die
 geeigneten Tische dazu.
 Überzeugen Sie sich von unserem
 umfassenden Lieferprogramm.

HORGEN-GLARUS

AG Möbelfabrik Horgen-Glarus
 8750 Glarus 058 / 5 20 91



Neu!

**Auf diesen
perfekten
Teppichboden
haben Sie
mit Recht
gewartet!**

sevOnyl-S

Seit es SEVONYL-S gibt, können Sie alle Bedenken gegenüber dem Teppichboden fallen lassen. Alles, was Sie sich von einem modernen Teppichboden wünschen, finden Sie bei SEVONYL-S jetzt verwirklicht:

● SEVONYL-S besteht aus einem Jute-Stützgewebe, darauf wird eine Wollschicht und durch beides hindurch die widerstandsfähige Grilonfaser 4fach vernadelt. Mit einer elastischen Kunstharzbindung wird alles zu einer untrennbaren Einheit verbunden.

● Die 4fache Vernadelung ergibt eine maximale Verankerung und gewährleistet deshalb eine dauerhafte Erhaltung der teppichartigen Oberflächenstruktur. SEVONYL-S bietet damit hervorragende Abriebfestigkeit.

● SEVONYL-S ist Scotchgard ausgerüstet! Scotchgard ist ein

unsichtbarer Fleckschutz, welcher Textilien wasser-, öl- und flecken-abstossend macht. Somit ist die lange gewünschte Forderung verwirklicht: Schmutzunempfindlichkeit! Die Scotchgard-Imprägnierung macht SEVONYL-S ungewöhnlich pflegeleicht.

● Dank der Wollzwischenlage besitzt SEVONYL-S eine grössere Schall- und Temperatur-Isolationseigenschaft. Natürlich ist dieser Teppichboden auch mottensicher und besitzt zudem eine dauerantistatische Wirkung.

● SEVONYL-S lässt sich auf jede beliebige glatte Unterlage kleben.

● Dass SEVONYL-S auch farblich mehr bieten kann, zeigt Ihnen unsere Kollektion mit 13 modernen Farben.

● Und der Preis? Es gibt keinen Teppichboden mit diesen Qualitä-

ten zu einem solch günstigen Preis: Fr.32.- per m², unverlegt, oder Fr.37.- per m², verlegt. Für grössere Quantitäten Spezialpreise.

Wenn Sie weitere Informationen und Referenzen über SEVONYL-S wünschen, stehen wir Ihnen gerne zur Verfügung.

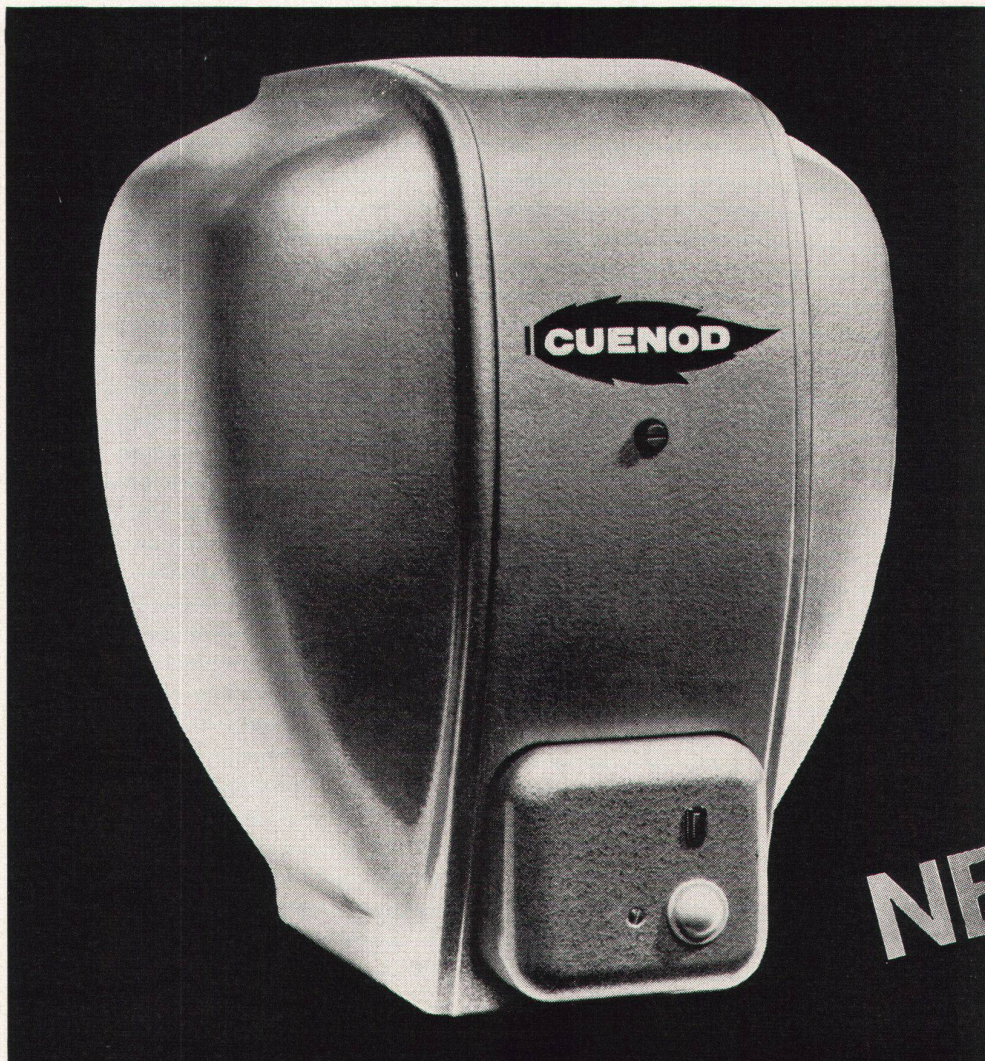


Schuster

9001 St. Gallen, Multergasse 14
8022 Zürich, Bahnhofstrasse 18
4002 Basel, Aeschenvorstadt 57
8402 Winterthur, Obergasse 20
3000 Bern, Eigerstrasse 80
Showroom

1000 Lausanne, Chemin de Mornex 34, Salon d'exposition

P.S. Im Schweizer Pavillon der Weltausstellung in Montreal wurden 2300 m² SEVONYL-S verlegt!



NEU

cuenotherm

1400 U/min: äusserst ruhiger Lauf
gerader oder geneigter Brennerkopf
eingebauter Schaltkasten
Sparklappe
für jeden Kesseltyp
geringe Wartung



Ateliers des Charmilles S. A., Usine de Châtelaine

Verkaufsbüros:

Lausanne – Genf – Zürich – St. Gallen – Basel – Bern – Biel – Bellinzona – Luzern – Chur
Service-Stationen in der ganzen Schweiz



Arvika Kessel

— der vorbildliche aus Schweden



**...sein Boilerwasser ist so rein,
daß es schmeckt.**

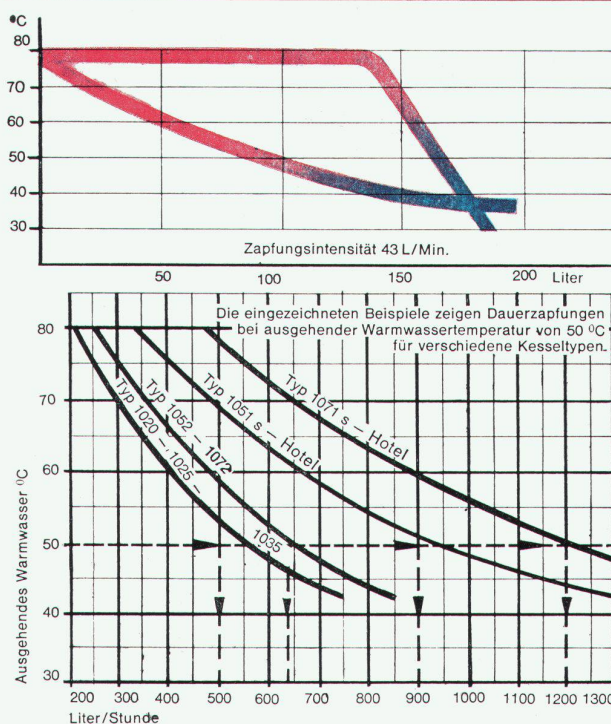
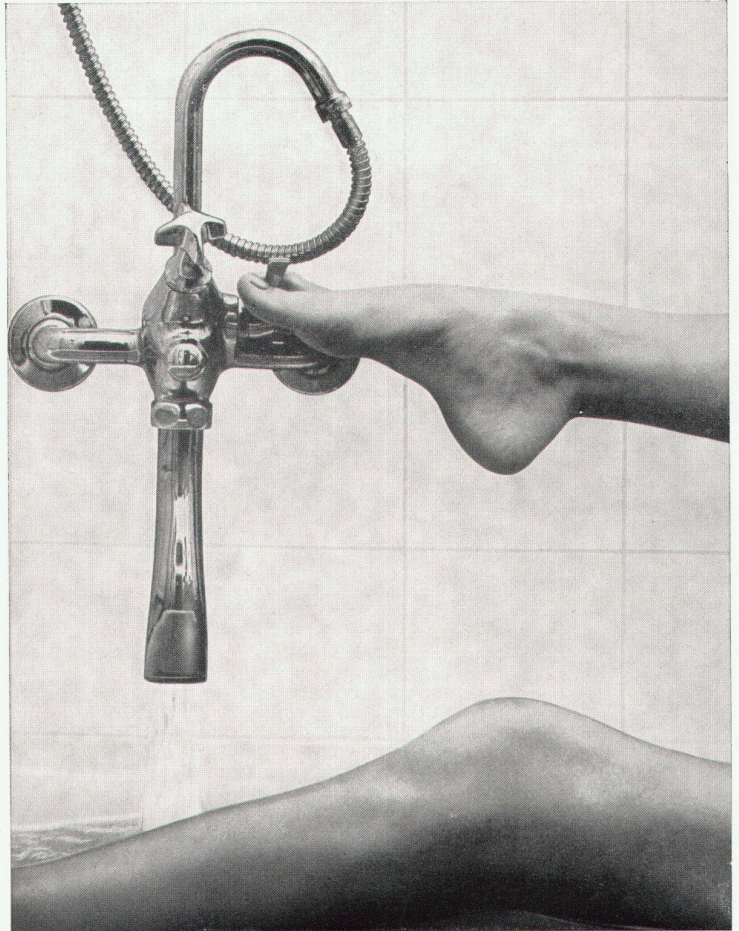
Denn sein Boilerinneres ist aus echtem Kupfer. Kupfer ist rein und dauerhaft. Der Mantel ist aus Stahl — zähem Schwedenstahl. Stahl ist stark. Zwischen Kupfer und Stahl liegt ein Kontaktmittel als Schnellwärmeleiter. Dieses Konstruktionssystem ist so ausgezeichnet, daß man es patentiert hat. Sie finden es nur bei Arvika.

Dem Arvika Kupferboiler kann kalkhaltiges und aggressives Wasser, wie wir es in der Schweiz kennen, nichts anhaben. Kein Wärmeverlust und keine periodischen Anodenauswechslungen (die Geld kosten). Und vor allem: keine teuren Reparaturen an korrodierten Boilern!

In jedem Arvika Kessel stecken das Gedankengut und die Erfahrung aus mehr als 35 Jahren fortschrittlichen Kesselbaus. Sie finden wohl kaum einen Heizkessel, an dem gründlicher überlegt worden ist. Kleinster Energieaufwand — aber höchste Leistung. Wartungsfreiheit. Robustheit. Gefälliges Aussehen. Und heißes, kristallklares Wasser im Überfluß!

Über 100 000 Arvika Kessel bewähren sich Tag für Tag in langen nordischen Wintern. Mehr als 4000 stehen bereits in der Schweiz. Man ist stolz auf ihn und zeigt ihn seinen Freunden.

Die Arvika Formel „700 aus 185“ bedeutet für Sie und Ihre Mieter: 4 Vollbäder je Stunde!



Schweden hat den höchsten Warmwasserverbrauch in ganz Europa. Da muß ein Kessel nicht nur tüchtig heizen, sondern das ganze Jahr hindurch wannenweise heißes Wasser spenden. Für alle und genug für den Badefreudigsten! Vier Vollbäder von 175 Liter Inhalt und 40° C. Das schafft der berühmte Arvika Kupferboiler jede Stunde.

Vier solche Vollbäder betragen ca. 700 Liter. „700 aus 185 pro Std. bei mindestens 40° C“. Das ist die Formel, auf die es bei der Wahl eines Heizkessels ankommt.

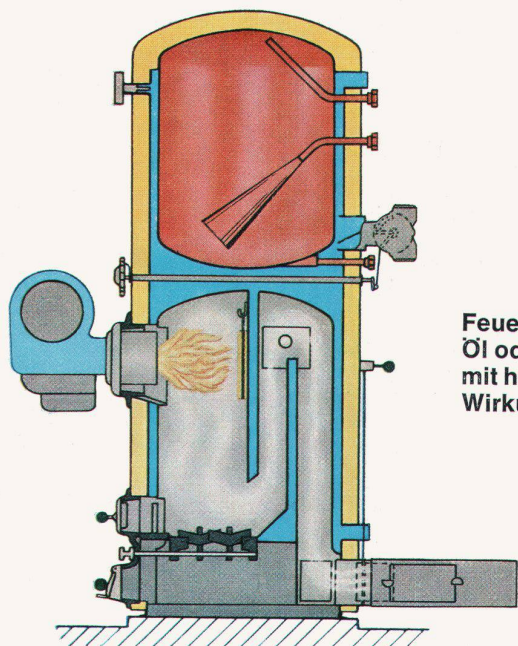
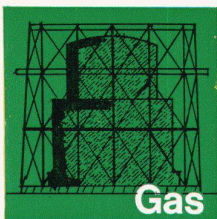
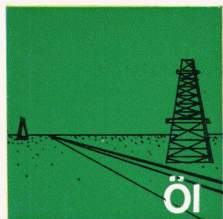
Das obere der beiden Zapfdiagramme veranschaulicht die überragende Leistungsfähigkeit des Arvika Boilers noch deutlicher. Es stehen sich zwei Boiler gegenüber:

1. Arvika Boiler, 185 Liter Inhalt
2. Konkurrenzboiler, 220 Liter Inhalt.

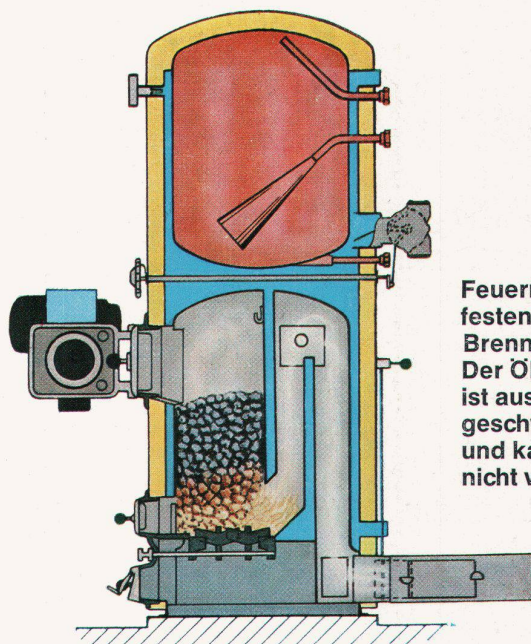
Beide Boiler sind gefüllt. In jedem beträgt die Wassertemperatur 80° C. Die Schnellzapfung beginnt: Augenblicklich sinkt die Wassertemperatur in Boiler Nr. 2 mit der Menge des abfließenden Wassers (untere Kurve). Im Arvika Boiler hingegen bleibt die Temperatur konstant. Erst nach Entnahme von 148 Litern wird die Temperaturschwelle überschritten.

In der Praxis kommen Schnellzapfungen wie diese regelmäßig vor, dazwischen liegen Zapfpausen. Diese Pausen genügen, die Temperaturschwelle im Arvika Boiler immer wieder vorzurücken. Auf diese Weise leidet der Besitzer eines Arvika Kessels niemals unter Warmwassermangel.

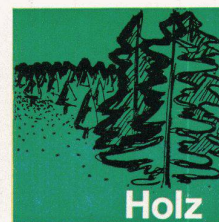
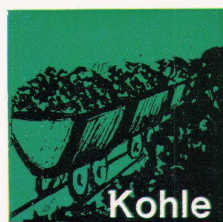
**Ein moderner, starker Kessel.
Ein Wechselbrandkessel — heizbar mit jedem Brennmaterial.
Ein einziger großer Brennraum = höchster Wirkungsgrad.
Regelmäßige Rauchpassagen = ruhiger Brennerbetrieb.
Der Brenner kann nie verrußen!**



Feuern mit
Öl oder Gas —
mit höchstem
Wirkungsgrad



Feuern mit
festen
Brennstoffen.
Der Ölbrenner
ist aus-
geschwenkt
und kann
nicht verrußen.



Die runde, starke Konstruktion erlaubt einen Betriebsdruck von 3 atü. Ein sehr wichtiger Punkt, da die meisten modernen Heizungen als Druckanlagen gebaut werden. Schwache und leichte Kessel werden nach Jahren Schäden zeigen.

Der Arvika kann selbstverständlich automatisch gesteuert werden. Wenn Sie die Steuerung zusammen mit dem Kessel kaufen, fahren Sie günstiger und profitieren vom selben, raschen Service. Siehe Spezialprospekt.

Sie heizen mit Öl und verlangen höchsten Wirkungsgrad im sparsamsten Betrieb. Sie wollen leicht und schnell Abfälle, Papier, Holz etc. verbrennen. Und sicher sein, daß der Kessel in Mangelzeiten sparsam mit den festen Brennstoffen umgeht!

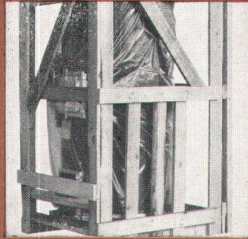
Ein Arvika Wechselbrandkessel ist dafür gebaut. Die langen, regelmäßigen Rauchgaspassagen und der große Feuerungsraum ergeben ruhigen Brennerbetrieb mit höchstem Wirkungsgrad. Und gute Leistungen mit Kohle.

Ein Arvika ist in Sekundenschnelle auf feste Brennstoffe umgestellt. Asche und Schlacke werden sofort und leicht mit dem beliebten Schüttelrost entfernt. Während dieser Zeit ist der Brenner ausgeschwenkt.

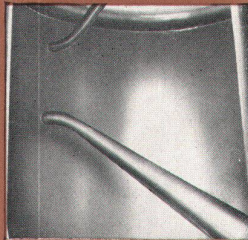
Ihre Ölbrennerfirma weiß, wieviel Ärger Sie sich damit ersparen.

Auch im Detail zeigen sich die vielen Vorzüge eines Arvika Kessels.

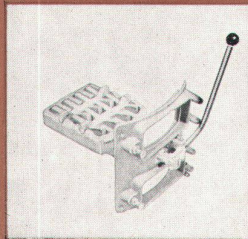
Die aufgeführten Zubehörteile werden ohne Mehrpreis mitgeliefert



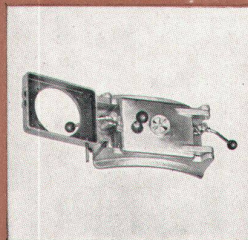
1. In dieser Schutzverpackung wird jeder Arvika Kessel wohlbehalten angeliefert. Der starke Verschlag ist als „Schlitten“ ausgebildet für sicheren Transport in den Keller.



2. Schnitt durch den patentierten Arvika Hochleistungsboiler. Die geschickte Anordnung mit Strömungsdämpfer ermöglicht es, fast den gesamten Boilerinhalt ohne Mischung abzapfen. Vergleichen Sie bitte auch das Zapfungsintensitätsdiagramm auf Seite 2.

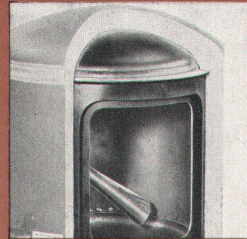


3. Der praktische Schüttelrost – den Sie nur beim Arvika Kessel finden – wird ohne Zusatzkosten mitgeliefert (für Typen 1020, 1025, 1035)!

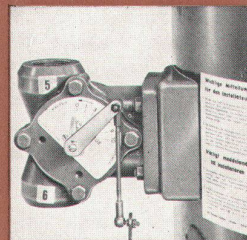


4. Die rechte Klappe verschließt den Feuerungsraum bei Abbrand fester Brennstoffe. Die linke bleibt währenddessen ausgeschwenkt.

Der Ölbrenner kann nicht verrußen. Viele Servicegänge bleiben Ihnen erspart!



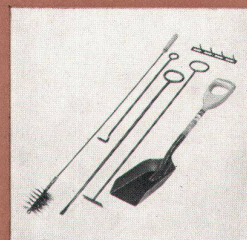
5. Dieser Teilquerschnitt beweist die hervorragende Isolierung des Arvika Kessels. Sie kommt – wie viele andere Eigenarten – der Wirtschaftlichkeit zugute. Isolierungsschutzdicke 50 mm. Material: Steinwollmatte.



6. Dieser schwedische Qualitätsmischer wird fertig montiert geliefert. Der Mischer ist vorgefertigt für den Anbau eines Stellmotors für automatischen Betrieb.



7. Heizkesseltemperatur u. Wasserdruck werden von diesem Hydrothermometer angezeigt.



8. Reinigungsgeräte und eine Schaufel werden serienmäßig mitgeliefert.

Unter diesen Heizkesseltypen finden Sie den passenden Arvika Kessel für Ihr Heim.

Bestell-Nr.	Leistungsbereiche bei Ölfeuerung Kcal/h	Warmwasserleistung des Bereitters, Liter/h von +50° C Warmwasser	Höhe mm	Durchmesser mm	Gewicht ca. kg
D – 1020	20 – 25000	550	1740	650	350
D – 1025	25 – 30000	550	1800	650	370
D – 1035	35 – 45000	550	1850	700	470
D – 1052	50 – 60000	630	1870	800	540
D – 1072	70 – 80000	630	1870	800	550
Hotel					
D – 1051 S	50 – 60000	950	1870	800	570
D – 1071 S	70 – 80000	1200	1870	800	600

* Bei Feuerung mit festen Brennstoffen ist die Leistung 65–80% des angegebenen Wertes. Kleinere Maßänderungen oder eventuelle Konstruktionsänderungen behalten wir uns vor.

AB Thermia Verken · Arvika · Schweden

Tobler Heizungsbedarf

Werkvertretung ARVIKA

8031 Zürich Tel. (051) 44 00 66

2500 Biel Tel. (032) 4 16 33

6962 Lugano Tel. (091) 3 59 84

1920 Martigny Tel. (026) 2 19 84

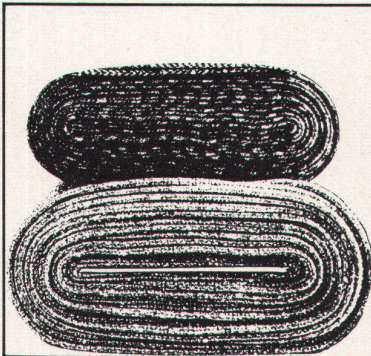
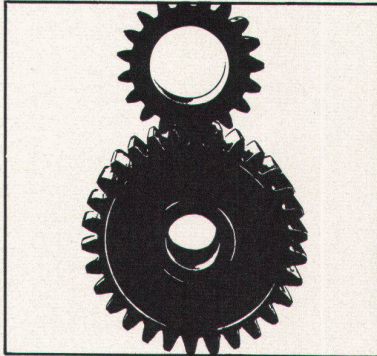
Zentralheizungs- und Ölbrennerfirmen arbeiten gerne mit Arvika, dem Schwedenkessel hoher Wirtschaftlichkeit. Über 4000 Arvika sind bereits in der Schweiz im Betrieb.

Wir unterhalten in allen Landesteilen einen erstklassigen Service mit qualifiziertem, gut ausgebildetem Personal. Persönliche Auskunft und Beratung durch Ihren Installateur oder durch uns als Schweizer Werksvertretung.

Arvika Kessel - der vorbildliche aus Schweden.

EUBÖOLITH

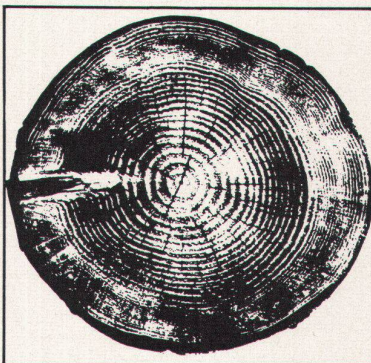
in der Maschinen- und Textilindustrie in der Nahrungsmittelindustrie



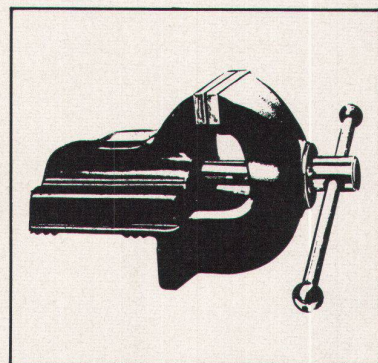
in der Schuhindustrie



in der Holzverarbeitungsindustrie



in Werkstätten

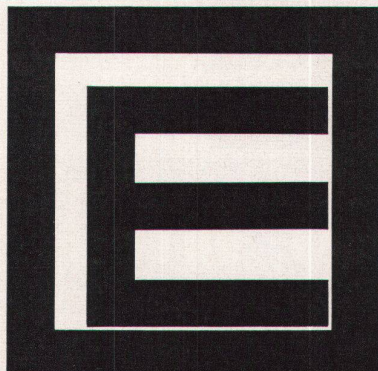


Über 7 Millionen m² Euböolith- Industrie- bodenbeläge

Den Steinholzfussboden kennt man schon lange. In seiner einstigen Beschaffenheit hätte er den Anforderungen der heutigen Zeit jedoch kaum mehr genügt. Euböolith präsentiert den Steinholzfussboden in einem modernen Gewand. Er ist sehr druckfest (400 kg/cm²), funkensicher und beständig gegen Öl, Benzin und Petrol. Die früher so gefürchtete Rostgefahr ist weitgehend eliminiert. Euböolith ist zudem kein «kalter Boden». Dank seiner Elastizität ist er angenehm zu begehen, und während Jahrzehnten hat er sich durch seine Dauerhaftigkeit ausgezeichnet. Der fugenlose, äusserst widerstandsfähige Belag kann direkt auf die rohe

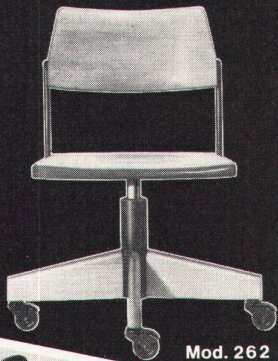
Betondecke verlegt werden, was sowohl Zeit als auch Kosten spart. Daher werden viele Bodenprobleme mit Euböolith nicht nur zweckmässig, sondern auch wirtschaftlich gelöst.

Wenn Sie Industriegebäude, Werkstätten, Garagen, Lagerhallen oder Schulen bauen, vergessen Sie nicht, Euböolith in Ihre Planung einzubeziehen. Denn Euböolithböden sind robust und leicht zu reinigen. So viele gute Eigenschaften! Und was für Sie auch wichtig ist, Euböolithböden werden stets termingerecht verlegt. Euböolith – Qualität aus Erfahrung.



Euböolithwerke AG, 4600 Olten

**Wer im Büro anatomisch richtig sitzt
fühlt sich arbeitsfreudig und gesund**



Mod. 262



Mod. 673 SV



Mod. 683 SV



Mod. 687 SV

Sei es ins Chefbüro, ins Konferenzzimmer, für die Sekretärin oder den Techniker – für alle Ansprüche stehen zweckdienlichen Bürostühle STOLL GIROFLEX zur Auswahl bereit.

Besichtigen Sie unsere Ausstellung oder verlangen Sie den Spezialprospekt.

neu

Weiss Zement- Platten Eternit®

...sind neue Asbestzement-Platten mit allen guten Eigenschaften der bewährten Asbestzement-Produkte, wie sie seit mehr als sechs Jahrzehnten in der Schweiz hergestellt werden. Alle Asbestzement-Produkte «ETERNIT» sind unbrennbar, wetterfest, hitze- und frostbeständig, widerstandsfähig gegen chemische Einflüsse, Korrosion und mechanische Abnutzung, fäulnissicher, lichtecht, abwaschbar und leicht zu reinigen. Dank ihrer Zusammensetzung aus Asbest und Weisszement sind die Weisszement-Platten «ETERNIT» im Material durchgefärbt und besitzen eine gebrochene Weissfarbe. Auch die Kanten sind weiss. Die Platten besitzen die charakteristische Oberflächenstruktur naturgrauer Asbestzement-Platten. Weisszement-Platten «ETERNIT» eignen sich für Fassadenverkleidungen, Balkonbrüstungen, Dachuntersichten und Geländerabdeckungen. Sie sind einfach zu montieren, von langer Lebensdauer und daher sehr wirtschaftlich.

Weisszement-Platten «ETERNIT»® ein Produkt der
Glanz-Eternit AG 8867 Niederurnen Telefon 058 416 71

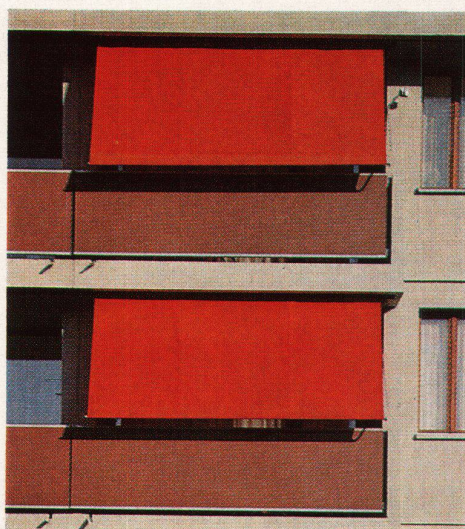
® = die gesetzlich geschützte Marke für Asbestzementprodukte

GRAB+WILDI AG

8023 ZÜRICH Seilergraben 53 Tel. 051/32 57 88-89
(Ladenprovisorium und Ausstellung bis zur Neueröffnung)
8902 URDORF bei Zürich Tel. 051/98 76 67-68

Sonnenstoren sagt man. Allwetterstoren meint man.

Wissen Sie,
dass es Storenstoffe
aus Dralon gibt?



Storenstoffe aus Dralon kann man auch **nass** aufrollen. Sie werden nie vergrauen. Denn Storenstoffe aus Dralon sind **verrottungsfest**. Das ist ein Vorteil, den Sie als Architekt nicht ausser acht lassen dürfen. Im Interesse Ihrer Bauherrschaft.

Ob brennende **Sonne**, böige **Winde**, **Regen**, **Kälte**, **Schnee**. Oder auch **Industrieruss**, **Abgase**, **Staub**. Was immer Storenstoffen schaden könnte, braucht Sie nicht zu beunruhigen. Storenstoffe aus Dralon wurden unter extremsten Bedingungen getestet. Auch nach

langer Zeit sind die Farben noch **voller Leuchtkraft**.

Innenarchitekten arbeiten schon viele Jahre erfolgreich mit Materialien aus Dralon.

Und Hausfrauen kennen und schätzen Dralon, weil es so viele Heimtextilien davon gibt. Einem Material, das sich seit Jahren bestens bewährt hat, können Sie Vertrauen schenken.

dralon[®]
BAYER
Qualitäts-Fasern



Verlangen Sie für die Besprechung mit Ihrer Bauherrschaft die Dralon-Kollektionen von den Firmen

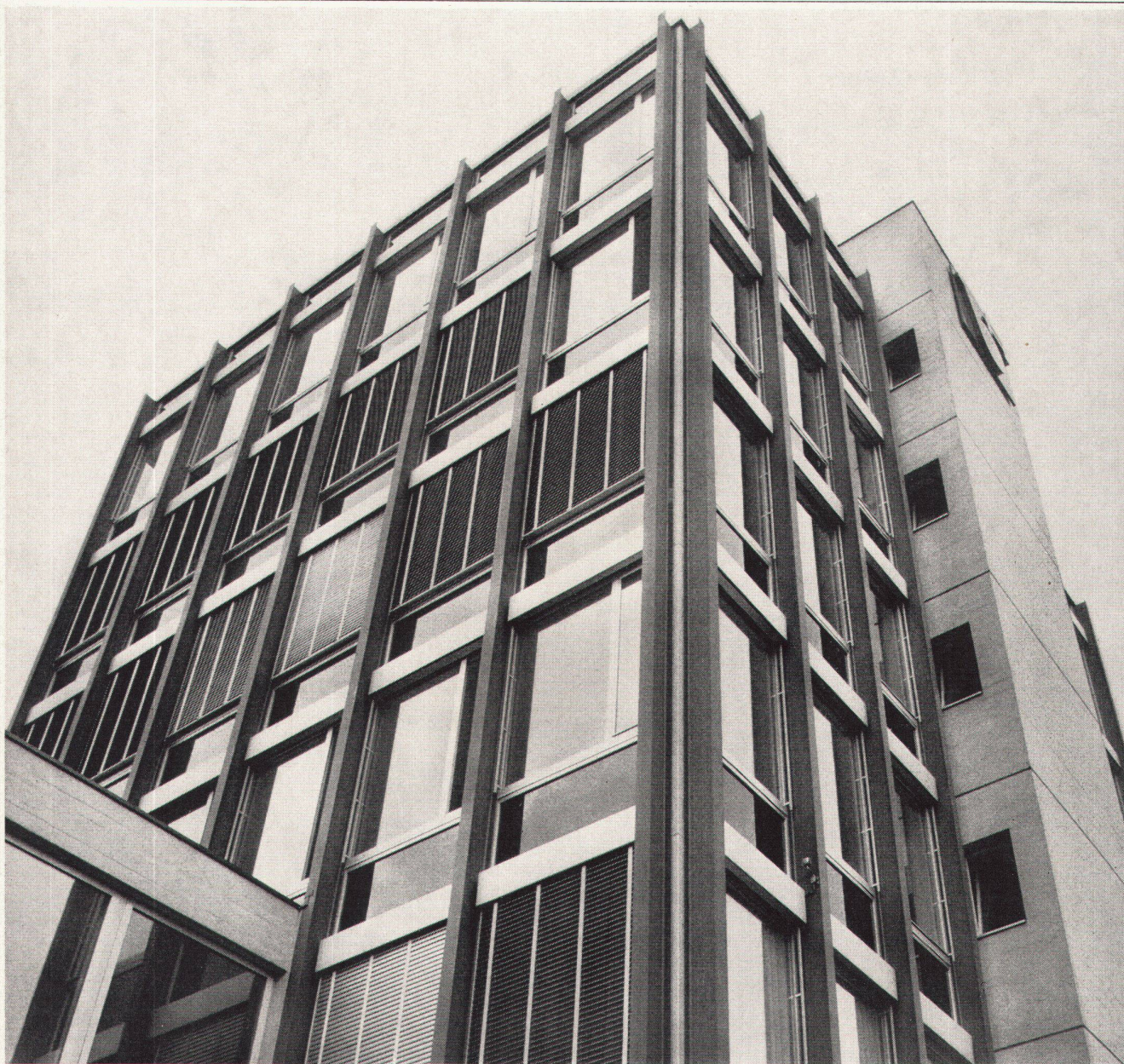
Kästli & Sohn, Storenfabrik, Ostermundigenstrasse 73,
3000 Bern, 031-5115 96

Senn R. AG, Rolladen- und Storenfabrik, Lagerhausweg 16,
3018 Bern, 031-66 06 65

Storag, Storenstoffe, Hofstettenstrasse 15b, 3600 Thun,
033-2 22 92

Wilhelm K., Storenfabrik, Seestrasse 133, 8700 Küsnacht ZH,
051-90 67 00

Glissa —> Aluminium Fenster und Fassaden für moderne Bauten



Verwaltungsgebäude K. Rütschi AG, Brugg
Vollisolierte Leichtmetallfenster ALSEC mit Isolierverglasung
Carl Froelich, dipl. Arch. SIA und Hannes Froelich,
Architekt, Brugg

Glissa AG Schaffhausen
Telefon 053 59231



Zwei Waschbecken und trotzdem sparen

sparen

an Installationskosten, denn der CARINA-DUE Doppelwaschtisch benötigt nur einen Ablauf.

sparen

bei den Aussenmassen, weil die CARINA-DUE nur 90 cm breit ist und trotzdem zwei vollwertige Becken aufweist.

sparen

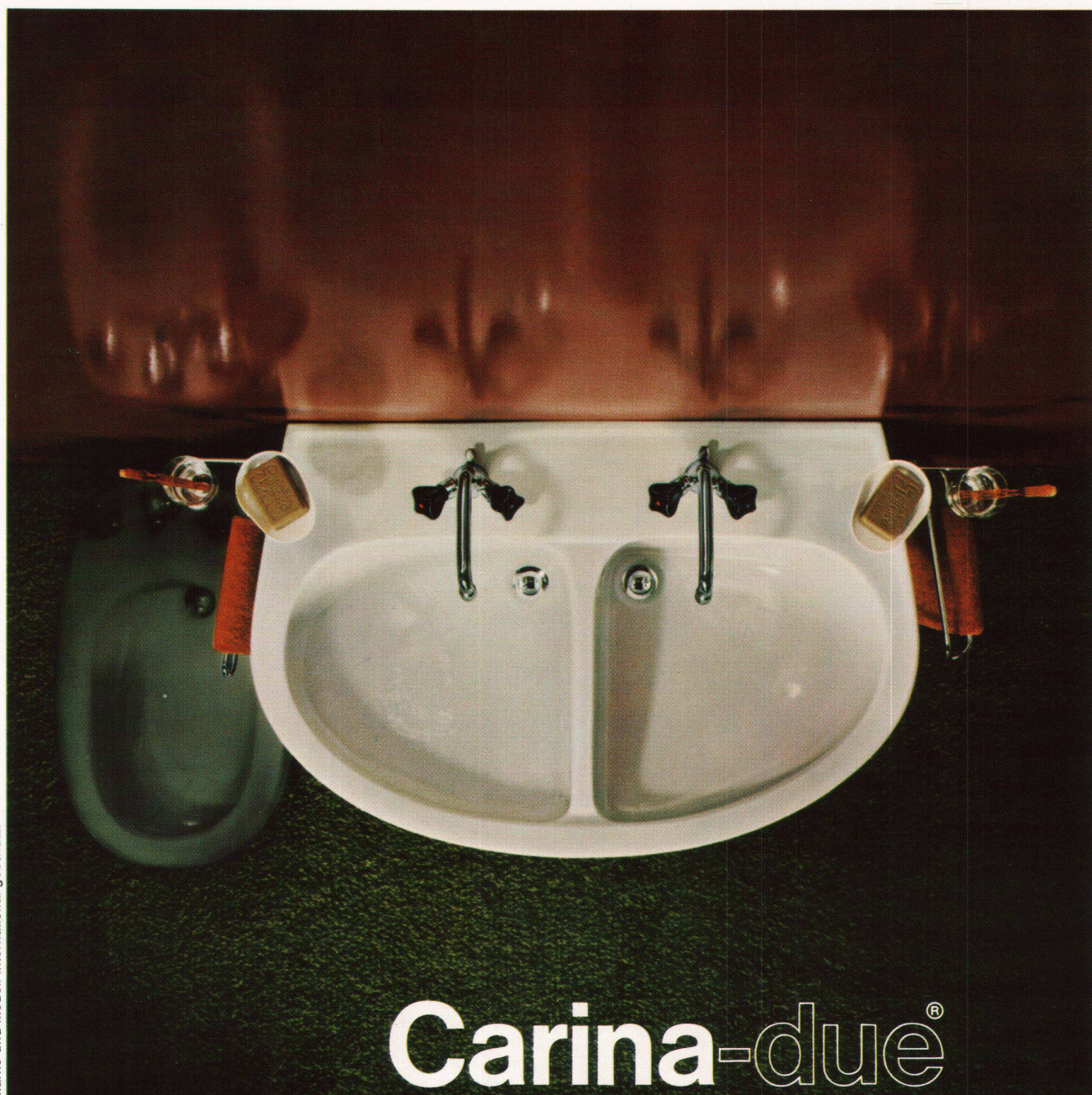
an Raum, denn dank der ausgewogenen Beckenform kann das Bidet direkt neben dem Waschtisch stehen.

zwei Waschbecken

geben jedem Badezimmer mehr Gebrauchswert.

Sabez

Sanitär-Bedarf AG Zürich
Spezialisten für Küchenbau
und Sanitärbedarf
Büro und Ausstellung:
Kreuzstrasse 54, 8008 Zürich
Telefon 051/47 35 10



® Marke und Modell international geschützt

Carina-due®

bringt mehr Komfort ohne grosse Kosten

**Hygienisch und
kostensparend**

**praktisch
und schön**

schön

ist der CARINA-DUE Doppelwaschtisch auch von unten. Die grosszügigen Rundungen erleichtern das Sauberhalten.

praktisch

der PRONTO Siphon, der jederzeit ohne Spezialwerkzeug entleert werden kann.

kostensparend

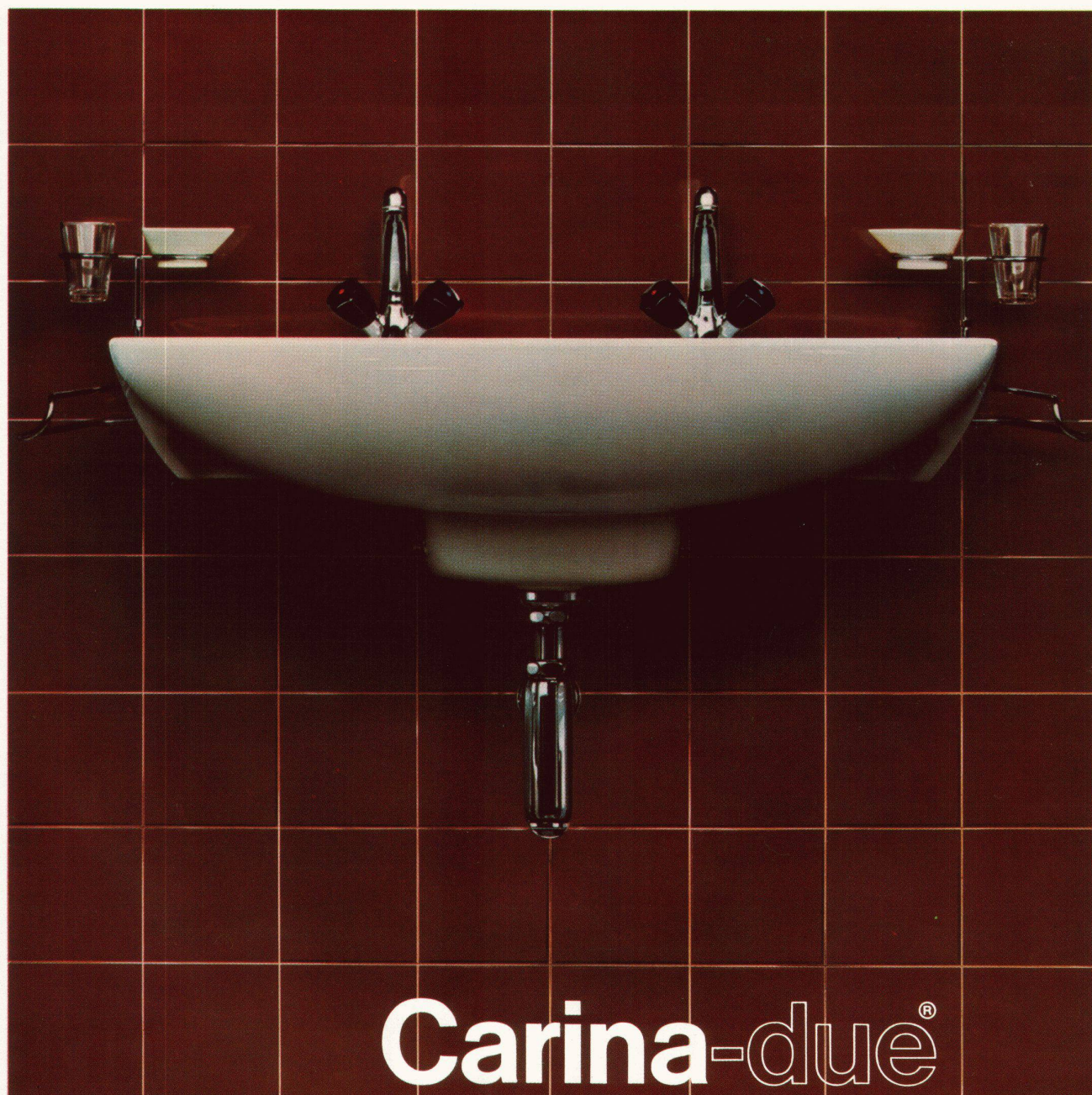
die Zusammenführung der zwei Beckenabläufe zu einem: trotz Doppelwaschtisch nur ein Siphon, nur ein Ablaufrohr!

hygienisch

der CARINA-SOLSANA Direktablauf. Er gestattet problemloses Reinhalten von Waschtischüberlauf und Waschtischablauf.

Sabez

Sanitär-Bedarf AG Zürich
Spezialisten für Küchenbau
und Sanitärbedarf
Büro und Ausstellung:
Kreuzstrasse 54, 8008 Zürich
Telefon 051/47 35 10



Carina-due®

ein Doppelwaschtisch, der mehr bringt als kostet