

Zeitschrift: Das Werk : Architektur und Kunst = L'oeuvre : architecture et art
Band: 54 (1967)
Heft: 4: Zwei Forschungslaboratorien : Geschichte der Moderne

Werbung

Nutzungsbedingungen

Die ETH-Bibliothek ist die Anbieterin der digitalisierten Zeitschriften auf E-Periodica. Sie besitzt keine Urheberrechte an den Zeitschriften und ist nicht verantwortlich für deren Inhalte. Die Rechte liegen in der Regel bei den Herausgebern beziehungsweise den externen Rechteinhabern. Das Veröffentlichen von Bildern in Print- und Online-Publikationen sowie auf Social Media-Kanälen oder Webseiten ist nur mit vorheriger Genehmigung der Rechteinhaber erlaubt. [Mehr erfahren](#)

Conditions d'utilisation

L'ETH Library est le fournisseur des revues numérisées. Elle ne détient aucun droit d'auteur sur les revues et n'est pas responsable de leur contenu. En règle générale, les droits sont détenus par les éditeurs ou les détenteurs de droits externes. La reproduction d'images dans des publications imprimées ou en ligne ainsi que sur des canaux de médias sociaux ou des sites web n'est autorisée qu'avec l'accord préalable des détenteurs des droits. [En savoir plus](#)

Terms of use

The ETH Library is the provider of the digitised journals. It does not own any copyrights to the journals and is not responsible for their content. The rights usually lie with the publishers or the external rights holders. Publishing images in print and online publications, as well as on social media channels or websites, is only permitted with the prior consent of the rights holders. [Find out more](#)

Download PDF: 15.01.2026

ETH-Bibliothek Zürich, E-Periodica, <https://www.e-periodica.ch>



bauen Sie mit Licht!

Dank guten thermischen und akustischen Isoliereigenschaften
ermöglicht das **Isolierglas POLYGLASS**,
die Anwendung grösserer Glasflächen und wurde so
zu einem wesentlichen Bestandteil des modernen Wohnens.

Mit **POLYGLASS** bauen heisst mehr Wohlbefinden schaffen !



POLYGLASS

ISOLIERGLAS



Verkauf durch den Glashandel.

Generalvertretung für die Schweiz : **O. CHARDONNENS A.G.** - Genferstrasse, 21 - 8027 ZÜRICH - Tel. 051/25.50.46

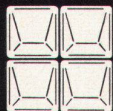
GLACERIES DE SAINT-ROCH S.A.

DIVISION AUVELAIS (ex "Les Glaceries de la Sambre") **Auvelais - Belgien**

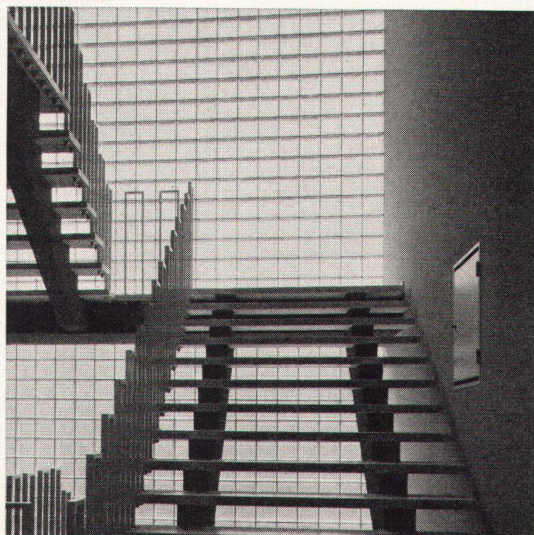


**SCHNEIDER
+ SEMADENI**

8004 ZÜRICH



Glasbausteine für Treppenhäuser wirken lebendig. – Aparte Musterung und viele Kombinationsmöglichkeiten mit quadratischen und rechteckigen Formen. Eingangspartien aus Glasbausteinen bieten einen vorzüglichen Schutz gegen Einbruch und Feuer. Hoher Isolationswert (k-Wert 2,73–2,15) und gute Schalldämpfung (Mittelwert 41 Dezibel).



Spezialfirma für Glasbetonbau
8004 Zürich, Feldstraße 111
Tel. (051) 274563 und 237808

Verlangen Sie bitte unverbindlich Vorschläge und Kombinationszeichnungen.

Architekt

(HTL Stuttgart) Deutscher, 27 Jahre, 2 1/2 Jahre Praxis in namhaftem Architekturbüro für Kirchenbau, verschiedene Wettbewerbserfolge und -ausführung, an selbständiges Arbeiten gewöhnt, sicher in Entwurf, Planung und Ausführung

sucht:

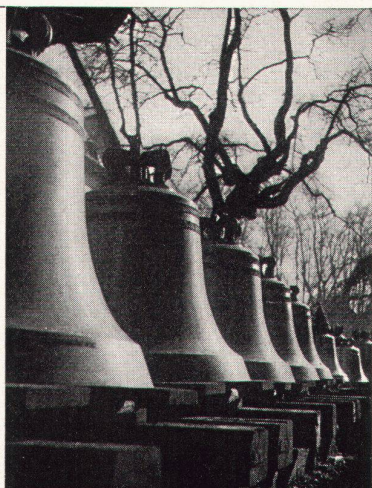
**zum 1. August 1967
neuen
Wirkungskreis**

Zuschriften erbeten unter Chiffre 6413,
Verlag werk, 8401 Winterthur, Postfach

Glocken- und Kunstgießerei

**H. Rüetschi AG
Aarau**

Die bewährte Firma für
alle Glockenfragen sowie
für Bild-, Statuen- und
Reliefguß



Witzig

im Hochhaus zur Palme

Zürich

plant und gestaltet

für Büros mit grosser Leistung

plant und gestaltet

Witzig

im Hochhaus zur Palme

Zürich

plant und gestaltet

für Büros mit grosser Arbeit

plant und gestaltet

Witzig

im Hochhaus zur Palme

Zürich

plant und gestaltet

für Büros mit grossen Chefs

plant und gestaltet

Witzig

im Hochhaus zur Palme

Zürich

plant und gestaltet

für Büros mit grossem Flair

plant und gestaltet

Witzig

im Hochhaus zur Palme

Zürich

plant und gestaltet

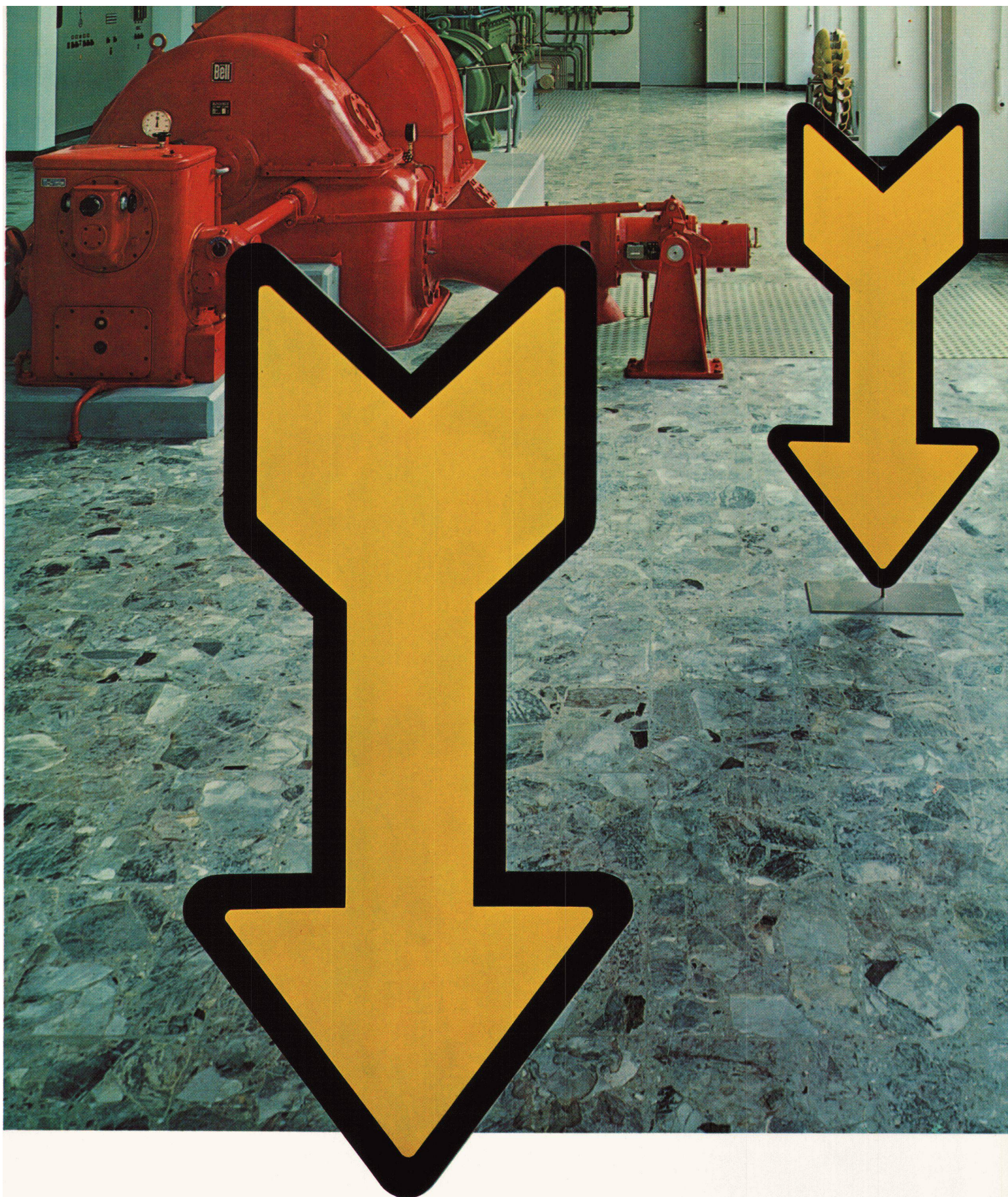
für Büros mit grossem Erfolg

plant und gestaltet

Witzig

im Hochhaus zur Palme

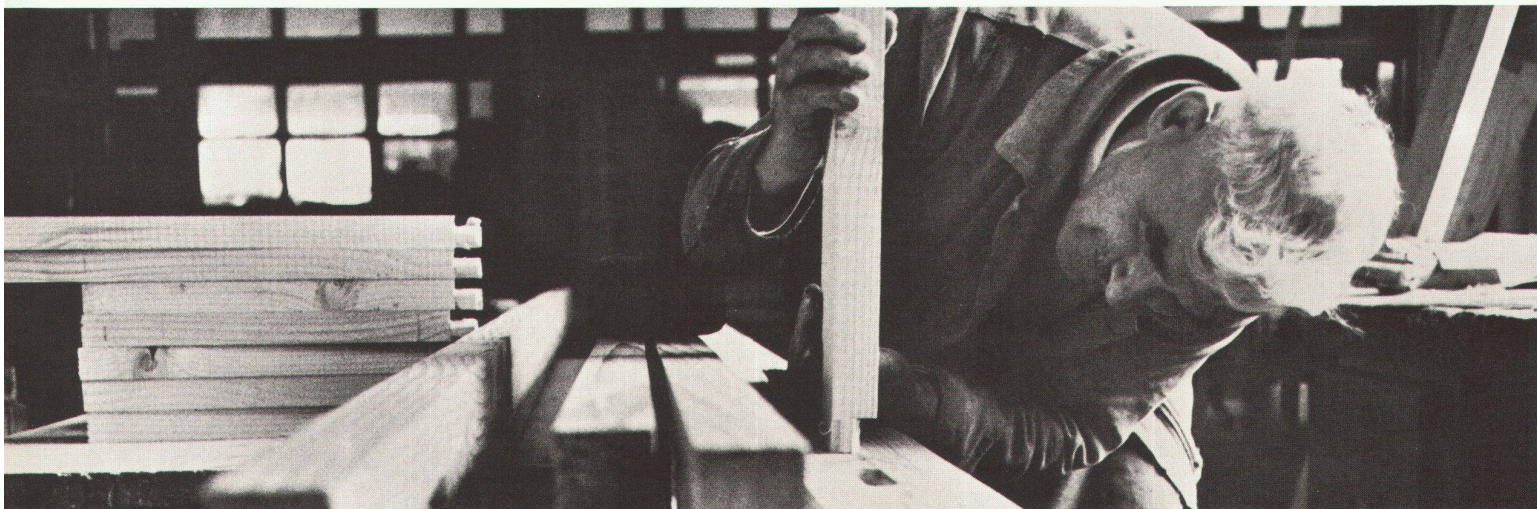
Zürich



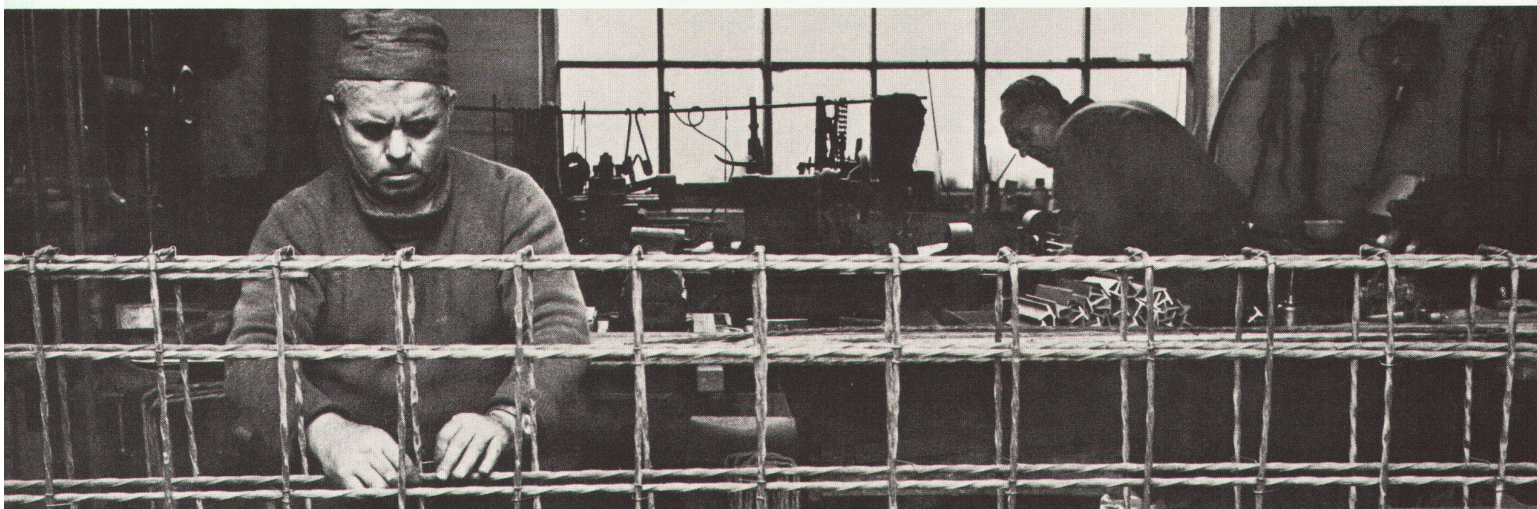
Spezialbeton heisst:
Sie nennen uns Ihre Wünsche —
wir bemustern, berechnen, beraten, fabrizieren.
In ausgezeichneter Zusammenarbeit entstehen Bauten,
die ausgezeichnet werden.
Böden, Treppen, Fassadenelemente aus Spezialbeton.

Spezialbeton AG, Staad

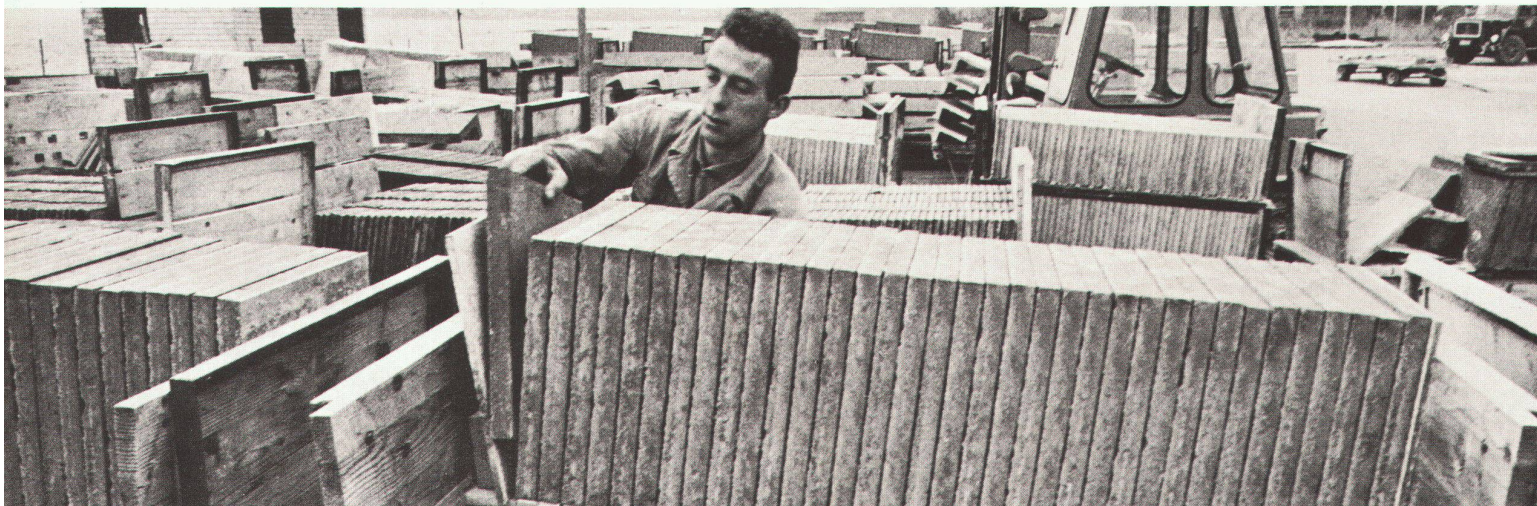
wir schreinern die plangenauen, winkelgenauen Formen selber



wir montieren die Armierungen selber



wir stapeln und versenden unsere Werkstücke fachgerecht



Spezialbeton AG, 9422 Staad bei Rorschach, Telefon 071-41 5934



in Zürich Filiale an der Giesshübelstrasse 114, Telefon 051-33 4981, 8045 Zürich

in Basel Filiale an der Reinacherstrasse 261, Telefon 061-35 34 50, 4000 Basel

in Bern Filiale an der Gutenbergstrasse 7, Telefon 031-25 58 60, 3000 Bern

in Lausanne vertreten durch Indarco S.à.r.l., Route de Crochy, Telefon 021-34 35 38, 1020 Renens

Pelichrom

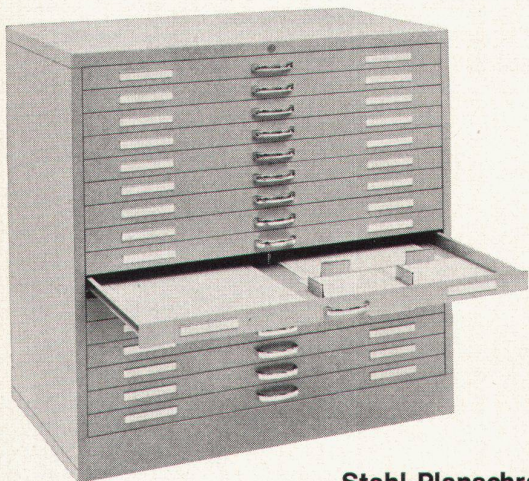
die farbige Asbestzement- Platte



Forschungslaboratorien «Inrescor»
in Schwerzenbach ZH
Architekten: Dr. h. c. R. Steiger
und Peter Steiger, Zürich
Brüstungsverkleidungen bei Verwaltungs-
und Labortrakt mit Pelichrom weiss und
schwarzblau
Ausführung der Fassade: Ickler AG
Zürich

Pelichrom ist der Markenname für hochgepresste und dampf-
gehärtete Asbestzement-Platten mit eingebranntem und chemisch
nachbehandeltem Farbbelag. **Pelichrom** ist lichtecht, wetter-
beständig, kratzfest und unbrennbar. **Pelichrom** eignet sich für
Fassadenverkleidungen, Balkonbrüstungen, Dacheinfassungen
und für jede Anwendung beim Innenausbau. **Pelichrom** besitzt
eine matte, nicht spiegelnde Oberfläche. Die Farbskala umfasst
25 verschiedene Töne. Dokumentation und Farbmuster:
Glanz-Eternit AG 8867 Niederurnen Telefon 058/416 71

Planablagen? Racher fragen!



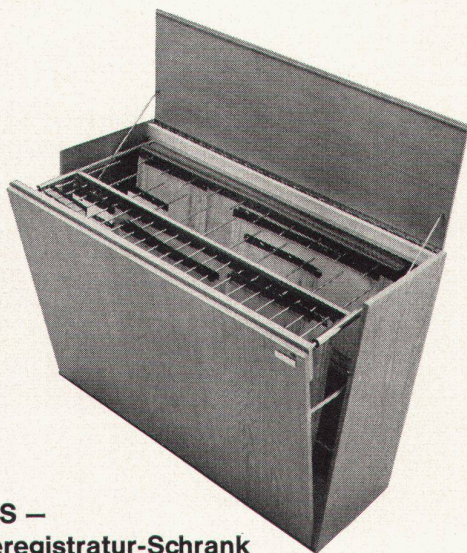
Stahl-Planschrank

mit 16 Schubladen Format A1, Nutzfläche 100 x 68 x 4,5 cm, Möglichkeit der Unterteilung bis A4 unbeschnitten. Alle Schubladen gleiten auf Stahl-Kugellagern. Zentralverschluss, Lagerfarbe VSM-grau, andere Farben auf Wunsch. Nr. 2896/5 Fr. 1810.-. Weitere Modelle für A1 ab Fr. 950.-. Modelle für A0 ab Fr. 935.-.



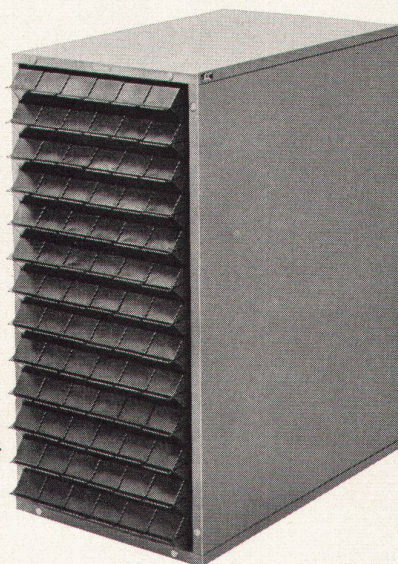
Holz-Planschrank

mit 10 Schubladen Format A1, Nutzfläche 93 x 66 x 5,4 cm, Möglichkeit der Unterteilung bis A4 unbeschnitten. Zentralverschluss, Ausführung: Limbholz hell, naturlackiert. Nr. 2892/2 Fr. 825.-. Weitere Modelle für A1 ab Fr. 682.-. Modelle für A0 ab Fr. 841.-.



**HADOS —
Hängeregistratur-Schrank**

für Formate A4 - A0. Das Fassungsvermögen beträgt ca. 1200 Zeichnungen. Schrank-Aussenmasse: Breite 142 cm, Höhe 114 cm, Tiefe 50 cm, Ausführung: Limbholz hell, naturlackiert. Nr. 2894 ZAS 420 Fr. 1180.-.



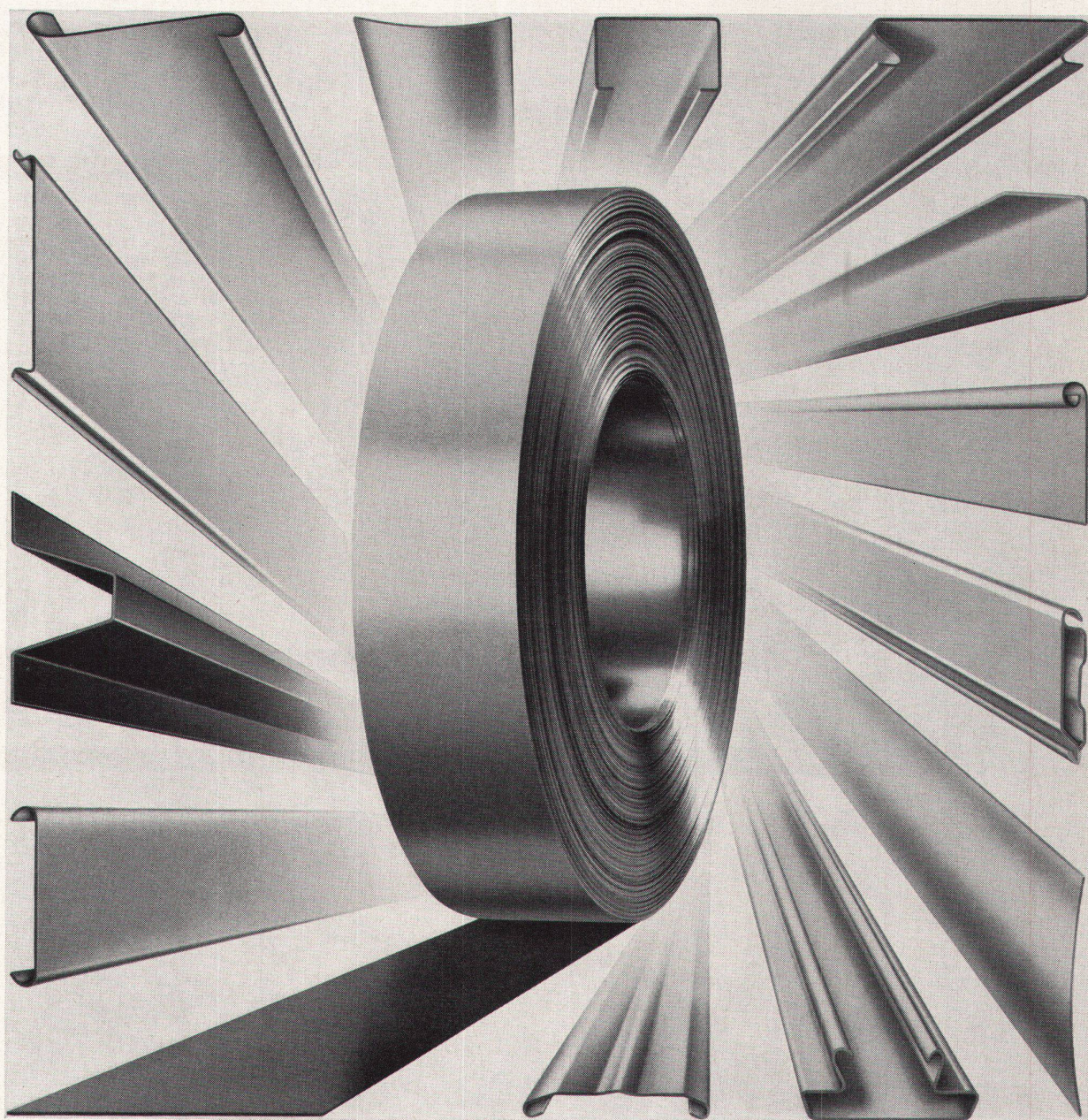
PLANSTORE

— Rollenablage-Schrank für Formate bis A0, aus elektrolytisch verzinktem Blech hergestellt. Alle Zeichnungen werden in raumsparender aufgerollter Form untergebracht.

Grösse des Schrankes:
Breite 56 cm,
Höhe 112 cm, Tiefe 96 cm. Nr. 2994 P3 mit 78 Hütchen Fr. 691.-. Gleicher Schrank mit 171 Hütchen Fr. 812.-.



Racher & Co. AG Marktgasse 12 8025 Zürich 1 Tel. 051/479211



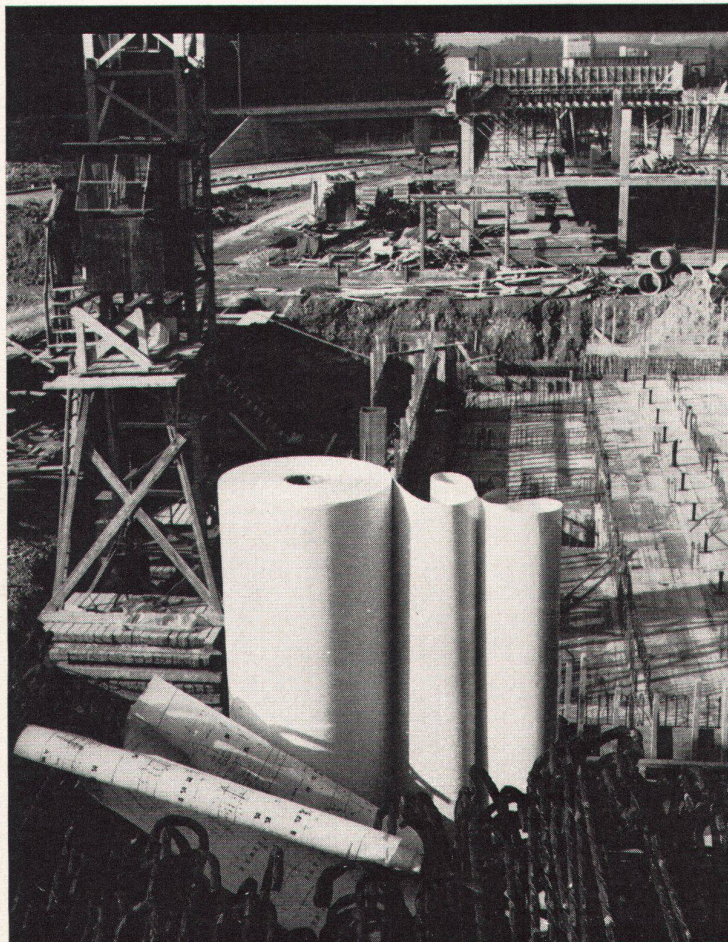
Hunter Douglas



Wir hätten es Ihnen gern farbig vorgestellt – eine Rolle einbrennlackiertes Aluminiumband. Aber wir glauben, Sie kennen unser Material, weil Sie es schon verlangt haben (wenn Sie Architekt sind), oder weil es in Ihrem Hause, im Bürogebäude oder in Ihrer Fabrik in verschiedensten Formen installiert ist – vielleicht schon seit über 20 Jahren. So lange produzieren wir nämlich schon einbrennlackierte Aluminiumbänder. Zum Beispiel Luxaflex* Raffstorenlamellen. So fest haftet der Lack auf unseren Aluminiumbändern, dass wir sie sogar nach der Lackierung extrem stark auf Spezialmaschinen verformen können, um Rolladenprofile herzustellen, oder Profile für Deckenelemente, oder Paneele für Fassadenverkleidungen oder Sandwich-Wände. Vorlackierte Aluminiumbänder von Hunter Douglas werden wegen ihrer Lichtechtheit, Wetterbeständigkeit und maximalen Verformbarkeit heute in 88 Ländern der Welt verwendet. Darum haben wir auch Werke in Holland, Kanada, Australien, Neuseeland und Kolumbien... und unsere Niederlassung in der Schweiz.

HUNTER DOUGLAS INTERNATIONAL LTD., FILIALE LUZERN, MOOSSTRASSE 15, 6000 LUZERN, TELEPHON 041 3 60 83

* Reg. Trade-Mark of Hunter Douglas



HOCH BAU TIEF BAU

Wo immer technische Zeichnungen der Witterung ausgesetzt sind, schätzt man besonders unsere widerstandsfähigen SYNTOSIL-Lichtpausen. Sie sind praktisch reissfest, abwaschbar und lassen sich unzählige Male falten.

Wir führen Zeichen-, Pauspapiere, Lichtpauspapiere für Halbtrocken- und Trockenentwicklung (Ammoniak), Tochterpausenmaterial und Polyesterfilme für jedes Anwendungsgebiet.

Profitieren auch Sie von unserer 90jährigen Erfahrung!

Lavaterstrasse 61
Tel. 051/27 12 33
8027 Zürich

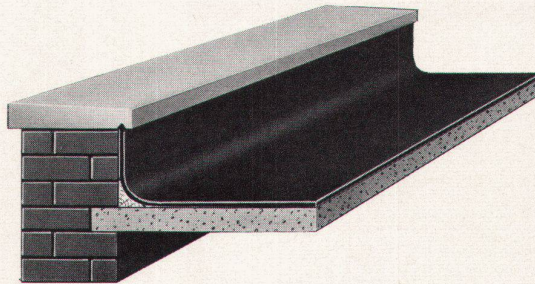


A. MESSERLI AG

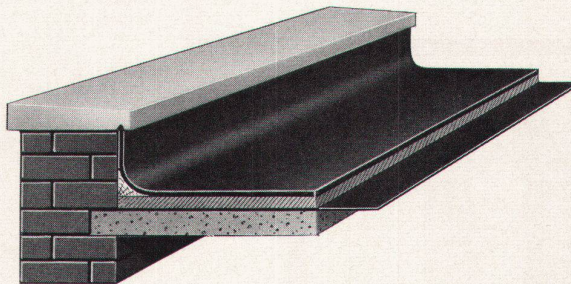


Beratung durch Glasfasern AG und ihre Vertreter in der ganzen Schweiz.
Verkauf durch den Baumaterialien-Handel und durch
GLASFASERN AG, Verkaufsbüro Zürich, Nüscherstr. 30, Tel. 051-27 17 15
FIBRES DE VERRE S. A. Lausanne, 3, chemin de Mornex, Tél. 021 22 42 92

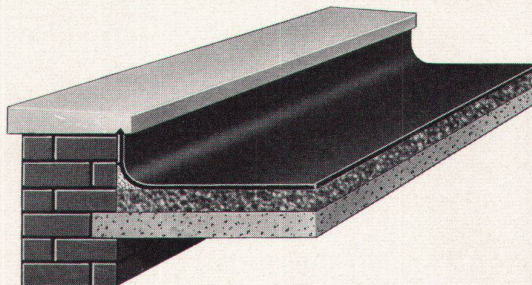
Das sind drei Möglichkeiten für den Aufbau eines Flachdaches



Eine Möglichkeit
Ohne Wärmedämmung



Eine weitere Möglichkeit
Mit Wärmedämmung und Dampfsperre



Die beste Möglichkeit
Mit
FOAMGLAS®
Wärmedämmung

Eine FOAMGLAS-Isolierung erfordert keine Dampfsperre - FOAMGLAS ist selbst eine ideale Dampfsperre.

Andere Isoliermaterialien sind vielleicht wasserbeständig, FOAMGLAS ist wasser- und dampfdiffusionsdicht. Es ist völlig ausgeschlossen, daß Wasser oder Feuchtigkeit in seine hermetisch verschlossenen Glaszellen eindringen. Ergebnis: Seine Dämmwirkung verändert sich nicht. FOAMGLAS verhindert Kondensatbildung in der Dachkonstruktion, eine der Hauptursachen kostspieliger Reparaturen.

Andere wichtige Eigenschaften, die

FOAMGLAS zu einem unübertroffenen Dämmstoff für Flachdächer machen, sind seine Unbrennbarkeit, seine hohe Druckfestigkeit, sein geringes Raumgewicht und seine Maßbeständigkeit. Dabei ist es sehr einfach zu bearbeiten. Sie können es mit gewöhnlichen Werkzeugen in jede beliebige Form bringen. Wenn Sie in nächster Zeit ein Dach zu isolieren haben, wählen Sie FOAMGLAS.

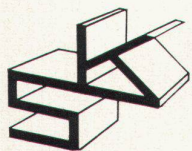
Wir erteilen Ihnen gern jede gewünschte Auskunft und beraten Sie kostenlos in allen Fragen der Wärmedämmung. Ausführliche Prospekte über FOAMGLAS senden wir Ihnen gern

auf Anfrage. Bitte schreiben Sie uns. Unsere Anschrift: GLASFASERN AG, FIBRES DE VERRE S.A., 1001 Lausanne, 3 Chemin de Mor-nex. T. (021) 22 42 92.

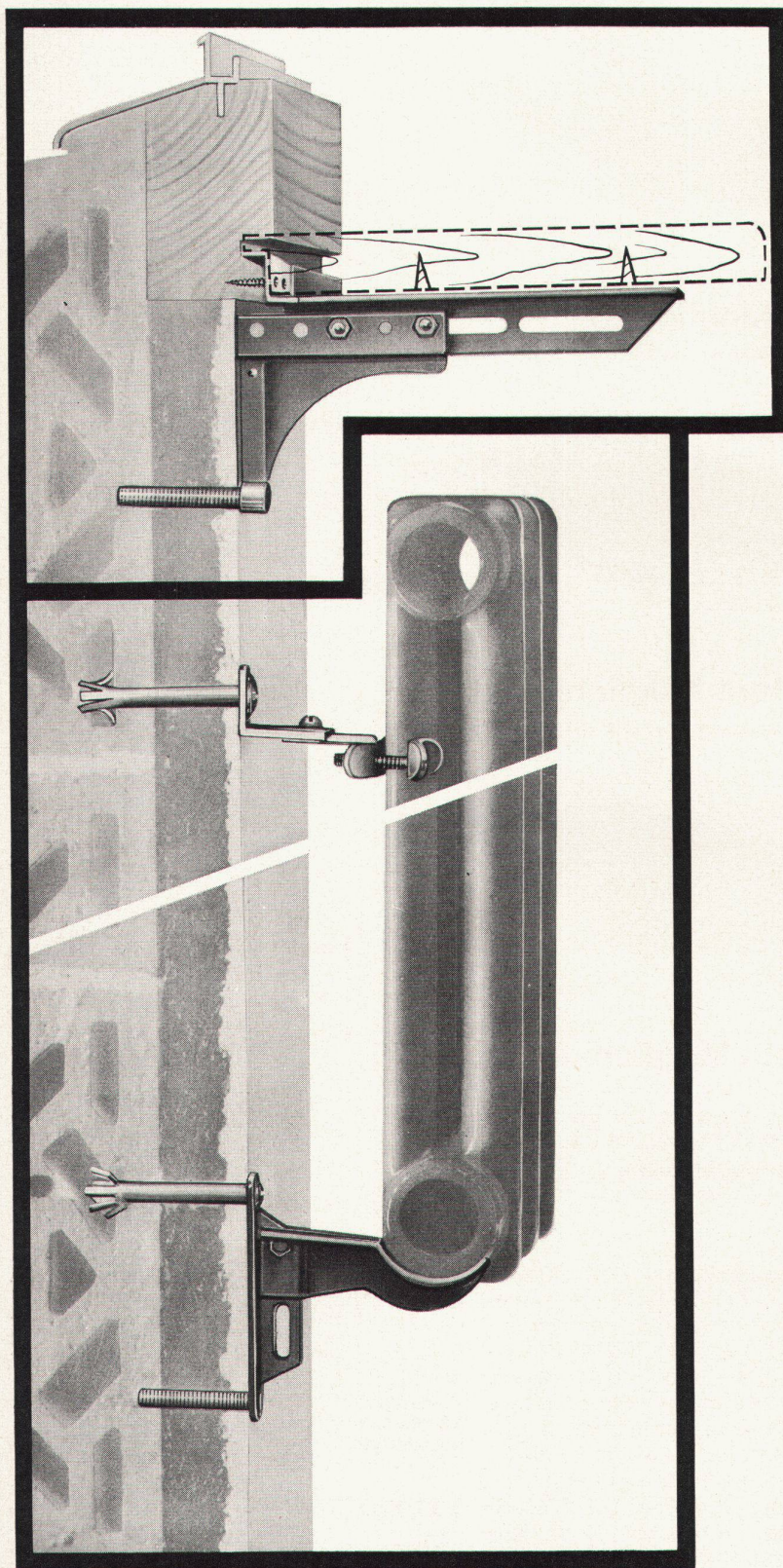
Verkaufsbüro Zürich
Nüscherstrasse 30, 8039 Zürich 1
Tel. (051) 27 17 15

PITTSBURGH PC CORNING
DE BELGIQUE S.A.

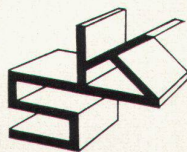
GLASFASERN AG



Patent-Konsolen helfen Baukosten senken!

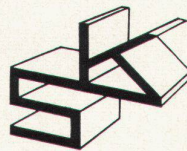


Patente im Inland und Ausland



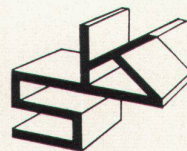
Sims-Konsolen

**werden nicht eingespitzt
nicht einzementiert
nicht grundiert, weil verzinkt**



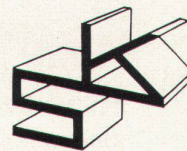
Sims-Konsolen

sind in jedem Baustadium mon-
tierbar
Pro Konsole 75–100 kg Tragfähig-
keit



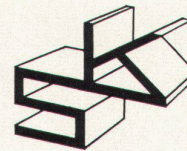
Sims-Konsolen

sind in jedem Fall verstellbar ab-
gestützt



Sims-Konsolen

sind für alle Konstruktionen:
Nuten-, Falz- und Blockrahmen
für Einlaßbänke und freitragende
Anordnung lieferbar



Radiatoren-Konsolen

**in jedes Mauerwerk
in 3–5 Minuten montiert
sofort belastbar
verstellbar in der Höhe
verstellbar in der Tiefe
für alle Radiorentypen
lieferbar**

Konsole vertikal
verstellbar

Wenn Sie rechtzeitig mit S/K Konsolen disponieren,
entfallen die Ausgaben für:

1. Die konventionelle Konsole
2. Zuputzarbeit
3. Das Grundieren der Konsole

Auf Wunsch stehen Ihnen unsere ausgebildeten
Anschlägergruppen zur fachgerechten Montage zur
Verfügung

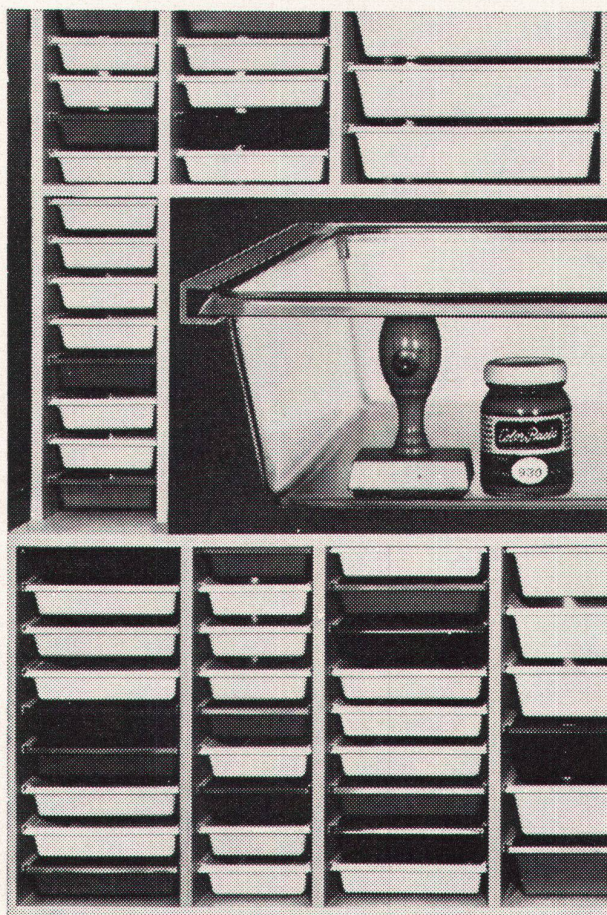
Sie erzielen Zeiteinsparungen bis zu $\frac{9}{10}$ des bisherigen
Verfahrens

Bitte verlangen Sie spezifische Unterlagen von den
Herstellern

KONSOLEN HANDELS GmbH

Kantonsstraße 2 Telefon 061 / 84 86 77 / 84 88 45

4416 BUBENDORF



**Kunststoff-
Schubladen**

Die leichten und formschönen WEZ-Schubladen schaffen Raum und Ordnung. Dazu sind sie stabil, gut abwaschbar und beständig gegen Säuren. Dank den genormten Gleitschienen ist die Montage an Tischen, Regalen usw. spielend einfach. WEZ fabriziert Schubladen in 3 Normgrössen und 6 Farben. Verlangen Sie Prospekte mit Preisangaben.

WEZ Kunststoffwerk AG 5036 Oberentfelden
Tel. 064 43 17 51

deco

Deco AG
Sanitäre Apparate

8700 Küsnacht
Tobelweg 2-4
Tel. 051 90 02 88

8001 Zürich
Oberdorfstrasse 8
Tel. 051 47 68 47

Grosse Auswahl, rasche Bedienung, immer das Neueste



**Papierhalter
SECURO**

preisgünstiges, abschliessbares Modell mit Deckel, Bügel, Sicherheitsverschluss und Schlüssel. Einfaches Auswechseln der Klosett-papierrolle.



**Direktsifon
PRONTO**

moderne, schwere Gusskonstruktion hochglanzverchromt, mit verstellbarem Tauchrohr und Putzschraube. Grössen $\frac{5}{4} \times \frac{5}{4}$ " $\frac{5}{4} \times 1\frac{1}{2}$ "



**Sifon
PETERSBURG**

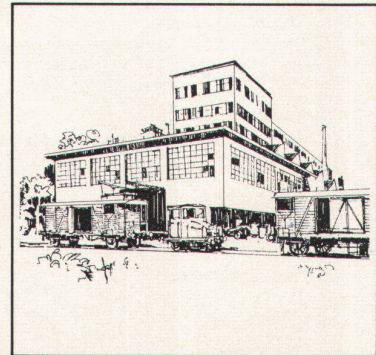
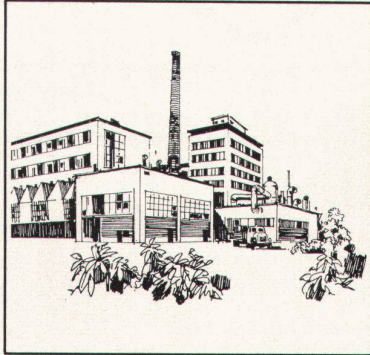
im neuen Gewande, modern und formschön, aus Messingguss hochglanzverchromt, mit verstellbarem Tauchrohr. Grössen $\frac{5}{4} \times \frac{5}{4}$ " $\frac{5}{4} \times 1\frac{1}{2}$ "

EUBÖOLITH

in Fabriken

in Geschäftshäusern

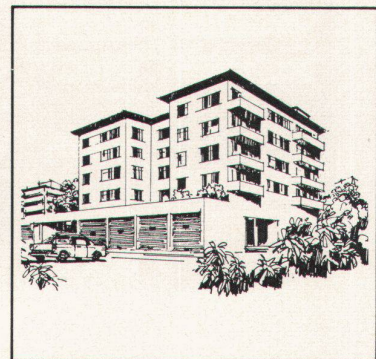
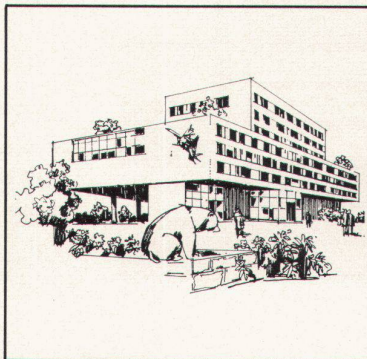
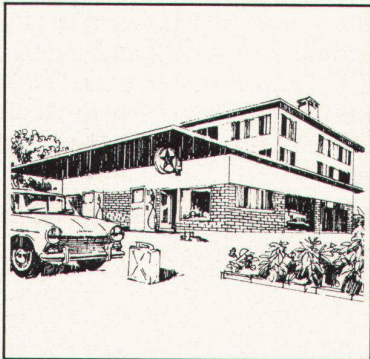
in Lagerhäusern



in Garagen

in Schulen

in Wohnbauten



Kommen Sie mit Ihren Boden-Problemen zu uns!

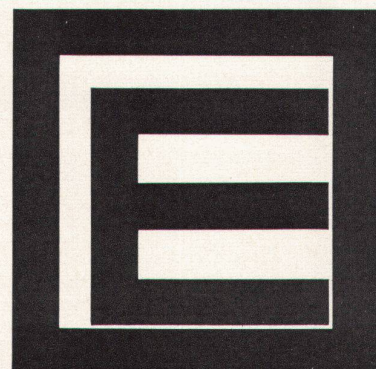
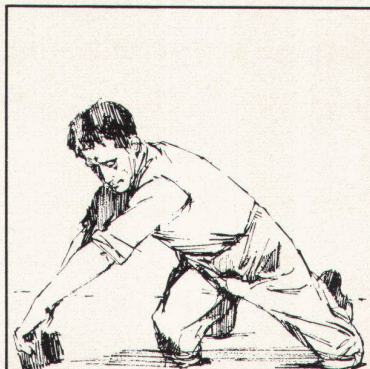
Die Planung von Fussböden wirft Probleme und Fragen auf. Schon bei der Unterkonstruktion und erst recht bei der Bestimmung des richtigen Fertigbelages. Wie muss der Beton vorbereitet werden? Welche Unterlage eignet sich am besten zur Aufnahme eines bestimmten Fussbodens? Welchen Anforderungen muss ein Industriefussboden gerecht werden? Welche Stärke ist zur Erreichung einer genügenden Isolation erforderlich? Welche Materialien sind die richtigen für Trittschalldämmung? Für Wärmeisolation? Als erfahrener Baufachmann entscheiden Sie nicht allein. Sie setzen sich mit einer angesehenen Fachfirma in Verbindung, um diese Fragen mit ihr gemeinsam zu lösen.

Wenden Sie sich an uns — Ihre Probleme sind unsere Probleme! Ein Team von

ausgesuchten Fachleuten steht zu Ihrer Verfügung, eine seriöse Beratung ist Ihnen sicher. Jeder Auftrag wird mit der gleichen Sorgfalt ausgeführt, ob es sich nun um 100 m² oder 10000 m² handelt. Euböolith-Steinholzfussböden und Maxidur-Hartbetonbeläge haben sich in der Industrie bewährt. Sie sind Produkte jahrzehntelanger Erfahrung. Aber auch die neuesten Erkenntnisse auf dem Gebiet der Unterlagsböden wurden für Sie ausgewertet.

Sei es in Fabriken oder Lagerhäusern, in Schulen, Kasernen, Garagen, Geschäftshäusern... eines haben alle Euböolithprodukte gemeinsam: sie sind äusserst wirtschaftlich. Euböolith — Qualität aus Erfahrung.

Euböolithwerke AG, 4600 Olten



Die ganze Welt stand Pate

salubra STYLE FOLKLORE

Die neue Tapeten-Kollektion von Salubra. Eine universale Kollektion voller Sonne, Optimismus und Musik, voller Farbe, Rhythmus und Temperament. Extravagant, exzentrisch, exklusiv. Nach folkloristischen Ornamenten aus 22 Ländern der Erde.

Eine Fundgrube für den modernen Architekten und Raumgestalter. Salubra STYLE FOLKLORE bietet eine Fülle neuer Anwendungs- und Kombinations-Möglichkeiten, die bisher mit kaum einer Tapeten-Kollektion erreicht werden konnten.

Als moderne Tapete ist Salubra STYLE FOLKLORE selbstverständlich auch pflegeleicht. Also garantiert lichtecht, garantiert waschbar und besonders strapazierfähig. Wie alle Salubra-Tapeten: schön · wertvoll · praktisch



Aus „STYLE FOLKLORE“
Türkische
Folklore
und westliche
Moderne
harmonieren
gut miteinander.
Lieferbar in
3 Kolorits der
Qualität LUX.
Best.-Nr.
67 019-67 021

salubra
LUX

salubra
LUX & design

salubra
STYLE FOLKLORE

salubra
DUR

salubra
PLUS

salubra
DECOR

salubra
TEKKO

Salubra A.G. 4002 Basel. Generalvertretungen: DEUTSCHLAND: Salubra-Werke A.G., Grenzach (Baden) · FRANKREICH: Ets. Viacroze S.à.r.l., Paris 8 · ITALIEN: Braendli & C.s.p.a., Mailand · ÖSTERREICH: Christian Genewein, Wien I · BELGIEN: L. L. Gondry, Brüssel · HOLLAND: Rath & Doodeheefver N.V., Amsterdam · ENGLAND: A. Sanderson & Sons Ltd., London W 1 · DÄNEMARK: Salubra Tapet AS, Kopenhagen 5 · SCHWEDEN/NORWEGEN: Dahlanders Tapeter AB, Göteborg 5 · SPANIEN: Metalquímica S.A., Madrid

Mit der Zeit gehen



Stuhl- & Tischfabrik
Klingnau AG

5313 Klingnau
Tel. 056 451550

Stahl
Kupfer
Nickel
Aluminium
Titan

Legierungen
Legierungen
Legierungen
Legierungen
u.s.w.

BLECH

allen Gebieten ... auf allen Gebieten ...
auf allen Gebieten ... auf allen Gebieten ...
.. auf allen Gebieten ... auf allen Gebieten ...
... auf allen Gebieten ... auf allen Gebieten ...
... auf allen Gebieten ... auf allen Gebieten ...
... auf allen Gebieten ... auf allen Gebieten ...
... auf allen Gebieten ... auf allen Gebieten ...
... auf allen Gebieten ... auf allen Gebieten ...
... auf allen Gebieten ... auf allen Gebieten ...
... auf allen Gebieten ... auf allen Gebieten ...

bearbeitet behandelt
befestigt für Sie
nach Muster
Zeichnung oder Skizze

GALLAY

50 Jahre Erfahrung

Usines Jean Gallay S.A. Genf.
Tel. (022) 36 33 80
Halle 5 Stand 1009
MUSTERMESSE - BASEL



das gibt es

Sportler, die im Regen
trainieren, auf nasser
Bahn, bei jedem Wetter,
sogar im Winter, mit
Spikes oder ohne,
gute Resultate erzielen,
ohne die Bahn
zu beschädigen!

**RUB
KOR**

denn seit es

gibt,
gibt es auch in der
Schweiz einen all
weather track, einen
asphaltähnlichen,
wetterfesten, aber
elastischen Belag.
Verlangen Sie die
Dokumentation bei

Walo Bertschinger AG.
in Zürich, oder
in Ihrer Nähe!



Warm duschen... nach Herzenslust!

So oft Sie wollen, so lang Sie wollen, so heiss Sie wollen. Ein nie versiegender Strom warmen Wassers für Küche und Bad. Dazu im Winter wohlige Wärme im ganzen Haus zu niedrigsten Betriebskosten. Und das alles mit einem Kessel, dem ZENT KOMBIGUSS.

Aber auch die übrigen Vorteile sollten Sie kennen lernen. Hier sind sie:

Der ZENT KOMBIGUSS Kessel besteht aus Spezial-Guss-eisen, darum ist er so widerstandsfähig gegen die gefährliche Korrosion.

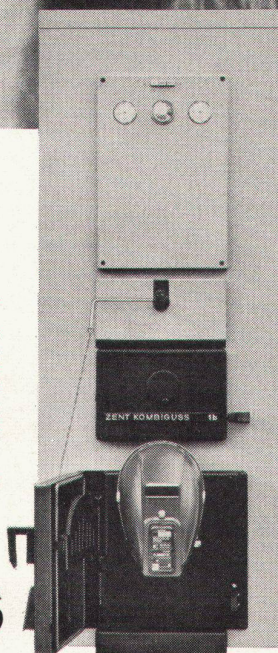
Für den Boiler verwenden wir bei den kleineren Typen rostfreien schwedischen Chromnickelstahl: übrigens ohne Mehrpreis!

Der ZENT KOMBIGUSS Kessel ist aber auch nach dem

Baukastenprinzip zerlegbar und lässt sich daher überall hin transportieren.

Wollen Sie mit flüssigen oder festen Brennstoffen heizen? Nichts leichter als das! Mit der Wechselbrand-Einrichtung können Sie augenblicklich umstellen und sogar Holz und Papier verbrennen. Der neue ZENT KOMBIGUSS Kessel ist für wirkliche Hochleistung geschaffen. Es lohnt sich, ihn kennenzulernen. Fragen Sie Ihren Installateur oder fragen Sie uns. Wir bauen schon seit mehr als 60 Jahren Heizkessel!

Vom Schweiz. Werkbund offiziell ausgezeichnet mit dem Prädikat «Die gute Form».



ZENT KOMBIGUSS

der Kombinationskessel für höchste Leistung

ZENT AG Bern, 3072 Ostermundigen, Tel. 031 - 51 14 11



Muba 1967 Halle 6 Stand 1285



spezialauskleidung seit 40 jahren erprobt

Ausführung nach den neuesten Vorschriften des Eidg. Amtes für Gewässerschutz, Bern

tankbau

otto schneider zürich

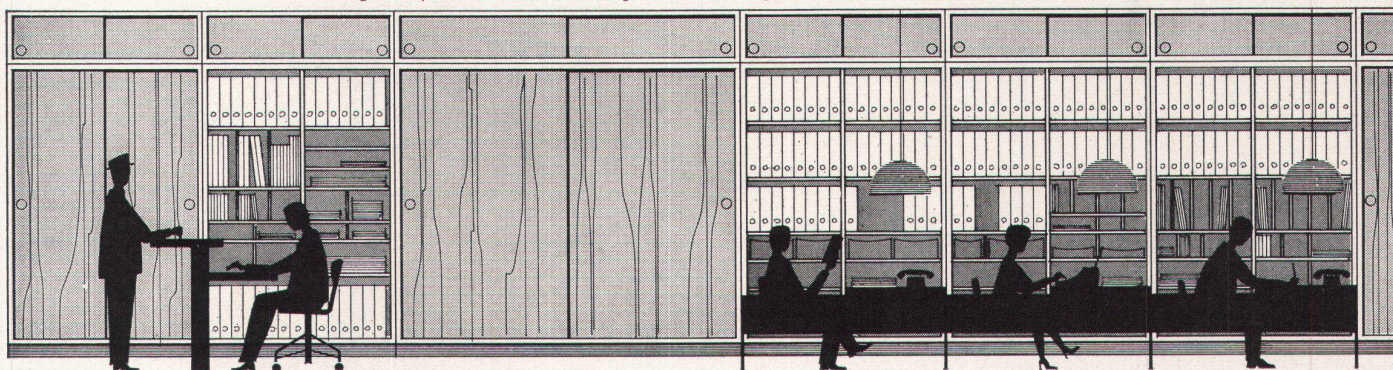


frohburgstr. 188 zürich 6

telefon 051-26 35 05

Verwaltung

Administration ist in jedem Betrieb, in jedem Sektor Schlüsselstellung und Lebensnerv. Betriebsablauf und Arbeitsklima des Gesamtbetriebes sind weitgehend von der präzis eingespielten Administration und ihrer zweckmässigen Einrichtung abhängig. - Weltberühmte dänische Raum- und Betriebswissenschaftler zeigen den neuen Weg zu technisch vollkommenen und doch menschlichen Verwaltungsräumen. Die beweglichen SW-Schrank- und Regalelemente übernehmen, verwahren, klassieren alles und jedes. SW-Elemente sind der grosse Ordnungsfaktor im Betrieb, dazu gehören wirklich bequeme Sessel und leichte Arbeitstische (keine Archive). Es braucht noch Licht, Luft, Sonne und menschliche Vorgesetzte, dann führt die Verwaltungsarbeit zum teamgeistlichen Wettbewerb. Geben Sie uns die Gelegenheit, Ihre Probleme mitzulösen.



Zingg-Lamprecht AG in Zürich: «Dansk Kunst» Claridenstr. 41, Hauptgeschäft am Stampfenbachplatz
Zingg-Lamprecht SA intérieur danois, Lausanne: 19, avenue Villamont.

zingg-lamprecht

**TECHN.
PVC-
FOLIEN**

**SEIT
6 JAHREN
LAUFEND
GETESTET**

Aus unserem Fabrikationsprogramm:

Qual. 2190/1600 D*	heizöl- und benzin- beständig	zur Auskleidung von Auffangwannen für Benzin- und Heizöl-Tankanlagen
Qual. 2090/1600 C	verrottungs- und säurebeständig	für Abdichtung gegen Grundwasser, Auskleidung von Schwimmbecken, Eindeckung von Flachdächern
Qual. 925/1200 F	alterungs- und kältebeständig	für Abdeckung von Bauten und im Baugelände gegen Wassereintrich
Qual. 2238/1600 A	wasser- und dampf- undurchlässig	zur Verwendung als Dampfsperre zwischen Beton- und anderen Wänden

Über 50 weitere PVC- und PAE-Folien für sämtliche Anwendungsgebiete auf Anfrage

* EM PA- Prüfbericht Nr. 43 120



SEMPERIT AG

Abteilung Kunststoffe
Langgrütstr. 112
Tel. 051 54 52 00

8047 ZÜRICH

**Die evangelisch-reformierte
Kirchgemeinde Buchthalen
in Schaffhausen
eröffnet einen**

Projektwettbewerb

zur Erlangung von Entwürfen

**für eine Kirche mit
Gemeindesaal und Pfarrhaus**

**an der Alpenstraße,
Schaffhausen-Buchthalen**

Teilnahmeberechtigung:

Teilnahmeberechtigt am Wettbewerb sind einer evangelisch-reformierten Kirchgemeinde angehörende

- a) Architekten, die seit mindestens 1. Januar 1966 im Kanton Schaffhausen Wohnsitz haben;
- b) Architekten, die auswärts wohnen, aber im Kanton Schaffhausen heimatberechtigt oder konfirmiert worden sind.

Für Mitarbeiter gilt Art. 29 der Wettbewerbsgrundsätze.

Unterlagen:

Die Wettbewerbsunterlagen können gegen Hinterlage von Fr. 50.- bei Herrn Georg Meister, Bausekretär, Stadthaus, 3. Stock, Büro Nr. 17, 8200 Schaffhausen, bezogen werden. Der Betrag wird bei Einreichung eines programmgemäßen Entwurfes zurückerstattet.

Eingabetermin:

30. September 1967.

(Die Frist läuft bis 10. Juni 1967.)

Namens der Evangelisch-reformierten Kirch-
gemeinde Buchthalen Der Kirchenvorstand

Deutscher Architekt

28 Jahre, sucht Anstellung in einem Schweizer Architekturbüro für Hoch- und Innenausbau, wenn möglich freier Mitarbeiter.

Zuschriften erbeten unter Chiffre 6414,
Verlag werk, 8401 Winterthur, Postfach

Aufzüge

mit elektrischem Antrieb

Aufzüge

mit hydraulischem Antrieb

Aufzüge

mit Handantrieb

LERCH ZÜRICH
AUFZÜGEFABRIK
Oetenbachgasse 5-9
Telefon 051/23 30 00



Stahltreppen
in allen Formen, für
jeden Zweck

**Schiebe- und
Trennwände
für
Turnhallen
u. a. m.**

Gebr. Demuth & Co., 5400 Baden

Konstruktionswerkstätten

Obere Bahnhofstraße 1

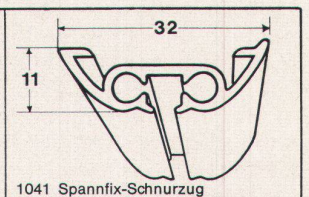
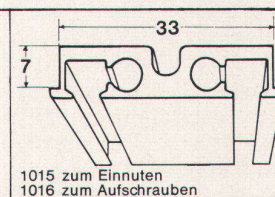
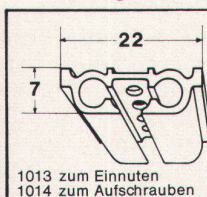
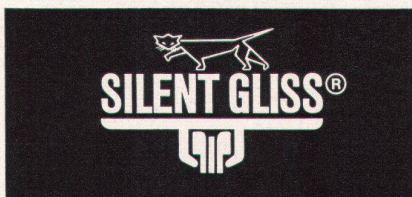
Telephon (056) 254 44 / 259 54



SILENT GLISS Schnurzug-Vorhangeinrichtungen modern - geräuschlos und bewährt

Schnurzüge sind die ideale Lösung für schöne, kostbare Vorhangstoffe, für hohe, breite, schwer zugängliche Fenster, für Wandvorhänge und ganze Fensterfronten und überall dort, wo auch für die Vorhangeinrichtungen moderner Komfort gewünscht wird. Bequem und leicht lassen sich gleichzeitig ein-, zwei- oder mehrteilige Vorhänge — ohne dass sie berührt werden müssen — in den formschönen SILENT GLISS-Schnurzügen öffnen und schliessen. Der Vorhangstoff bleibt länger sauber und wird geschont. Die Zugkordeln laufen völlig unsichtbar, geschützt und störungsfrei in den SILENT GLISS-Schnurzugprofilen. Bei der Reinigung können die Vorhänge rasch und einfach, ohne Demontage des Schnurzuges, ein- und ausgehängt werden. SILENT GLISS-Schnurzüge sind, gerade oder abgebogen, auf das gewünschte Mass fertig zusammengestellt, erhältlich.

Gerne senden wir Ihnen ausführliche Unterlagen, Muster und Referenzen und orientieren Sie auch über den neuen, automatischen SILENT GLISS-Elektrozug, die Weiterentwicklung des Schnurzuges.



F. J. Keller + Co., Metallwarenfabrik, 3250 Lyss, 032/84 27 42-43





SWISS MADE

abako

Anbau-System design E. Mäder
Verkaufsräume, Messestände, Aus-
stellungen, Regale, Lagergestelle,
Dekorationen, Inneneinrichtungen usw.

Mit diesem neuen wie auch einfachen
Anbau-System lassen sich
unbegrenzte Möglichkeiten schaffen.
Alle Elemente dieses Systems sind
genormt und zerlegbar. Sie ergeben
montiert ein individuelles Zusammen-
spiel technischer Schönheit.

Das «Herzstück» dieses Systems
ist der raffiniert durchdachte abako-
Anbau-Würfel. Kombiniert mit den
Ansteckarmen lassen sich mit ihm
alle Verbindungen und Winkel
zusammen bauen.

Diese reichen aus, um jede beliebige
Konstruktion zu erstellen.

So einfach wie das System selbst ist
der Tablareinbau. Zeitraubendes
Verschrauben der Tablare gehört
zur Vergangenheit! Fixtablare werden
nur auf den entsprechenden Rohren
eingehängt. Verstelltablare erlauben
dank den beweglichen Trägern jeder-
zeit eine optimale Platzausnützung.
Wandelemente können ebenfalls
ohne zu schrauben sofort auf- und
abgebaut werden. Als Befestigung
dienen Plastikprofile, die je nach
Gestaltung der Wände an die
Vierkantrohre geklemmt werden.
abako ist ein Aufbau-System, das
Möglichkeiten bietet. abako ist ein

Name, der verpflichtet, und abako
hält, was es verspricht. Mit abako
bauen Sie leicht und schnell!
Ja selbst die unglaublichsten Dinge.
Allen, die sich mit Bauelementen
für Lager, Ausstellungen und Innen-
architektur beschäftigen, wird abako
ein willkommenes Bausystem sein.
Verlangen Sie bitte Vorführung durch
den Fachmann.

Besuchen Sie uns an der Muba
Stand Nr. 4223, Halle 11

Ernst Mäder
2606 Corgémont, Telefon 032/97 14 76
2501 Biel, Postfach 211
Telefon 032/358 60



**Auch wer mit ganzem Herzen
am Holz hängt,
wird von
Formica-Porenfinish
begeistert sein.**



Porenfinish ist die erste wirklich naturgetreue Holz-imitation in Kunstharz. Sie sieht aus wie Holz und fühlt sich auch an wie Holz. Doch bietet Formica-Porenfinish mehr:

Formica-Porenfinish besitzt eine schöne, gleichmässige, doch lebendige Oberfläche, die enorm haltbar und hitzebeständig (bis zu 150° C), leicht zu reinigen und gegen Staub unempfindlich ist. Profitieren Sie von diesen Vorteilen.

Formica Plastics AG, 9303 Wittenbach SG

Vertrau auf

FORMICA®

Formica-PF-Porenfinish, die schönste Holzimitation in Kunstharzplatte, ist in 25 verschiedenen Holzmaserungen lieferbar. Die Plattendicke beträgt 1,6 mm, die Plattengrösse 274 x 122 cm. (Auf Anfrage sind auch kleinere Masse erhältlich).

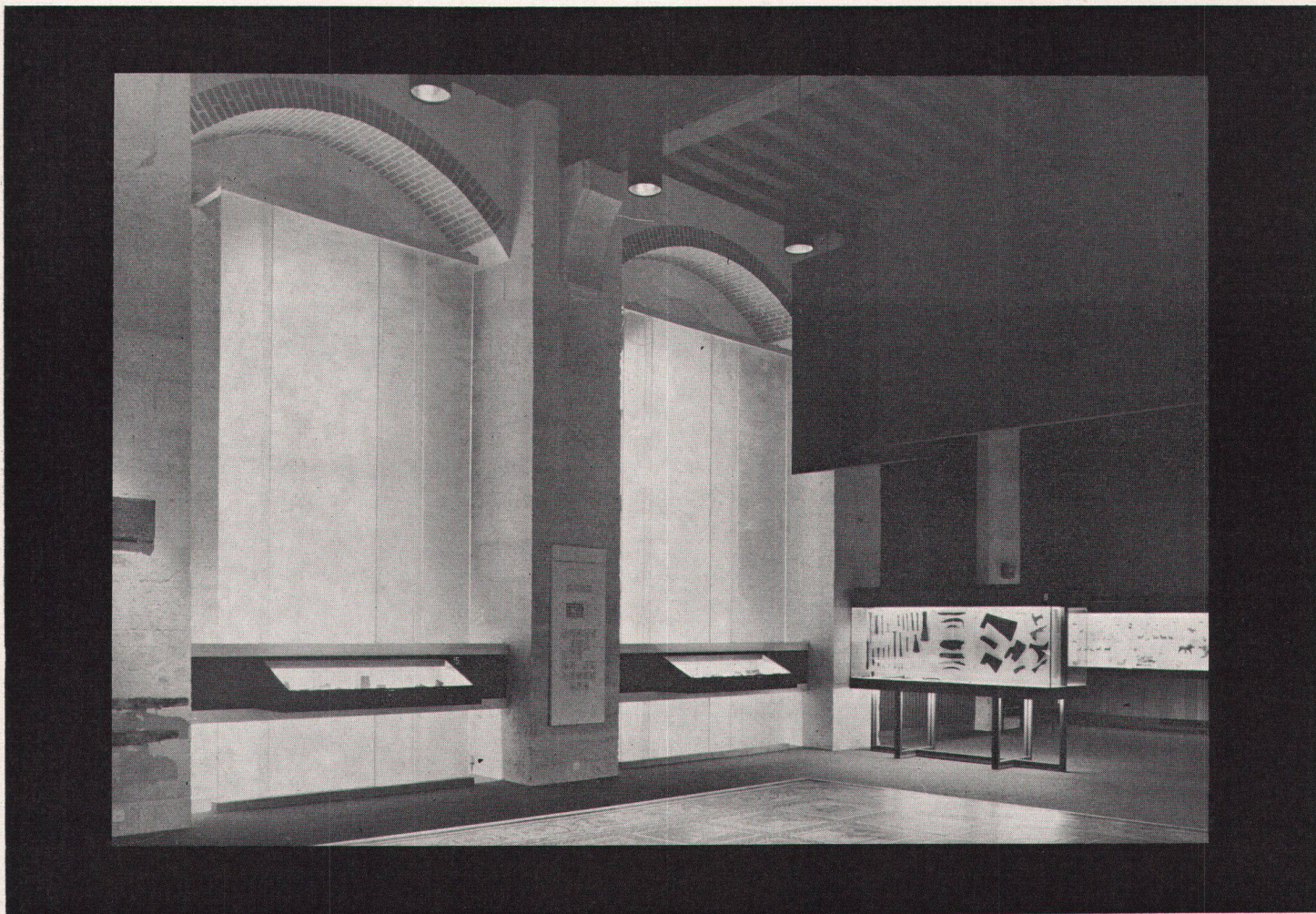


Unsere Vertreter und die Formica-Fachhändler liefern Ihnen sofort unsere gesamte Schweizer Kollektion (gekennzeichnet mit CH) und beraten Sie in allen Fragen der Kunstharzplatten fachgerecht und zuvorkommend.

Unsere Vertreter-Firmen:

1860 Aigle	Gétaz, Romang, Ecoffey S.A., chemin de Novassalle, Tel. 025/2 16 41
4000 Basel	W. Tschopp AG, Steinentorstr. 1, Tel. 061/24 24 33
3172 Bern-Niederwangen	Joh. Steimle, Freiburgstr. 616, Tel. 031/66 67 67
1030 Bussigny	Gétaz, Romang, Ecoffey S.A., route de Genève 8, Tel. 021/89 10 31
1837 Château-d'Oex	Gétaz, Romang, Ecoffey S.A., Les Bossons, Tel. 029/4 64 14
1618 Châtel-St-Denis	Gétaz, Romang, Ecoffey S.A., près de la Gare, Tel. 021/56 71 18
7000 Chur	Baubedarf Chur, Sägenstr. 139, Tel. 081/22 47 37
5412 Gebenstorf	Baubedarf Gebenstorf, Tel. 056/7 01 19
1211 Genève	Albert Dumont & Cie., boulevard Helvétique 19, Tel. 022/36 90 33
4614 Hägendorf	Baumaterial Hägendorf AG, Tel. 062/6 91 03
1000 Lausanne	Gétaz, Romang, Ecoffey S.A., rue Terreaux 21, Tel. 021/22 82 14
6900 Lugano	S.A.C.I.L., Segherie di Viganello, Tel. 091/2 25 45
1820 Montreux	Gétaz, Romang, Ecoffey S.A., La Corsaz, Tel. 021/61 55 77
1950 Sion	Gétaz, Romang, Ecoffey S.A., Tel. 027/2 29 31
1800 Vevey	Gétaz, Romang, Ecoffey S.A., rue St-Antoine 7, Tel. 021/51 05 31
3930 Viège	Gétaz, Romang, Ecoffey S.A., Tel. 028/6 24 31
8004 Zürich	Baubedarf Zürich AG, Militärstr. 90, Tel. 051/ 25 76 50
8004 Zürich	Aktiengesellschaft Ostag, Zimmerlistr. 6, Tel. 051/52 61 52

UNBEARBEITETE PLATTEN

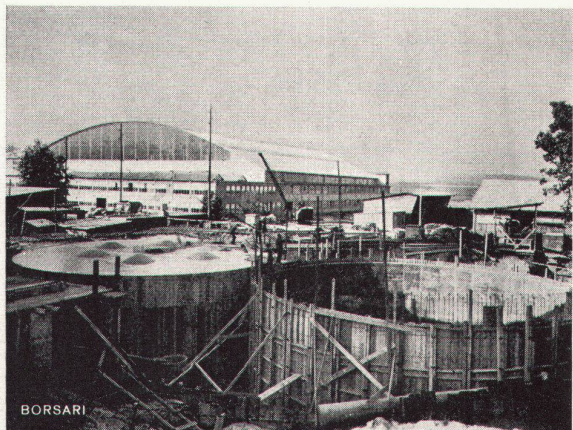


Die unbearbeiteten sandgestrahlten BOUSSOIS - Platten sind formschön, leuchtend und unveränderlich.

Man verwendet sie bei halbdurchsichtigen Wänden, Türen, Decken und lichtdurchlässigen Böden, sowie bei Pfeilern oder Brüstungsbändern von Schaufenstern, bei Treppenstufen und Möbeln (Tische, Ablegeplatten usw.)



WEITERE AUSKÜNFTE ERTEILT : VERRES INDUSTRIELS S.A. - 2740 MOUTIER - SCHWEIZ
FERNSPRECHER (032) 93 32 44



Flughafen-Immobilien-Gesellschaft Zürich-Kloten

7 Tanks total 5600 m³ Heizöl

Borsari Heizöl- und Benzintanks

60 Jahre Erfahrung
Erstklassige Referenzen
Keine Korrosion
Kein Unterhalt

aus Eisenbeton
mit
Plattenauskleidung
für jeden Bedarf

Borsari & Co, Zollikon-Zürich

Tel. (051) 65 86 55

Gegründet 1873

Höhere Technische Lehranstalt (Ingenieurschule) Brugg-Windisch

Für eine Lehrstelle für Entwerfen und bautechnische Fächer wird auf den 16. Oktober 1967 gesucht

ARCHITEKT

mit abgeschlossener Hochschulbildung und mehrjähriger praktischer Erfahrung.

Auskunft über die Anstellungs- und Besoldungsverhältnisse sowie die einzureichenden Unterlagen erteilt auf schriftliche Anfrage das Sekretariat der Höheren Technischen Lehranstalt Brugg-Windisch, 5200 Windisch.

Anmeldungen sind zu richten an das Sekretariat der HTL Brugg-Windisch, 5200 Windisch.

Anmeldeschluß: 29. April 1967.

Erziehungsdirektion des Kantons Aargau

Die komfortable Sanitas-Küche

– ganz nach Ihrem Geschmack eingerichtet, von sinnreicher Konstruktion und durchdacht im Aufbau – das erfordert ein hohes Mass an Planung. Doch was wir dafür aufwenden, spart Ihnen diese Küche später an Arbeit. Darauf verstehen wir uns.



sanitas

Sanitas AG: Küchen, Sanitäre Apparate, Haushaltsautomaten · 8031 Zürich, Limmatplatz 7, Tel. 051 42 54 54 · 3018 Bern, Bahnhofweg 82, Tel. 031 55 10 11 · 9000 St. Gallen, Sternackerstrasse 2, Tel. 071 22 40 05 · 4000 Basel, Kannenfeldstrasse 2, Tel. 061 43 55 50

Oederlin

Aktiengesellschaft
Oederlin & Cie.
Armaturenfabrik und
Metallgiessereien
5401 Baden

Oederlin-Armaturen — formschön, funktionell und präzise gebaut —
eine vollendete Synthese von Stil und Qualität.

Die Konzeption von OEC-Armaturen ist bis ins Letzte durchdacht und entspricht dem
neuesten Stand moderner Forschungsarbeit. Geplante Normung und gekonnte
Auswahl des OEC-Sortimentes leisten einen bedeutenden Beitrag an die Baurationalisierung.

Die OEC-Sanitärarmaturen sprechen durch ihre harmonische Konzeption das
moderne Formempfinden der Architekten, Bauherrschaften und Benutzer gleichermaßen
an.

Das OEC-Radiatorventil 1258/59 gilt als das zur Zeit beste und regeltechnisch vollkom-
menste Ventil auf dem anspruchsvollen Heizungsmarkt.

Oederlin gilt als europäischer Pionier für Lötfittings. OEC-Lötfittings werden nach
modernstem Verfahren hergestellt. Das Ergebnis amerikanischer Technik und schwei-
zerischer Präzisionsarbeit sind Qualitätsprodukte in technischer Vollendung.

OEC



Elegante, formschöne
OEC-Waschtisch-
Einlochbatterie Nr. 2713
mit gegossenem
Schwenkauslauf und
eingebauter Mischdüse;
auswechselbare
Chromstahlsitze.

Jagospan Schweizer Qualität eine Klasse für sich

Jago-Werke
Jacques Goldinger AG
8272 Ermatingen
Telefon 072 61213

Standardmasse:
187x526 cm / 187x263 cm

Normal/Spezial/Industrie
Furniert: Limba/Okumé/Abachi

Bezug durch den Fachhandel

Hansjörg Bloesch

Antike Kleinkunst in Winterthur

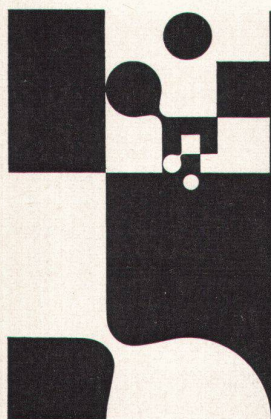
Vasen Bronzen Terrakotten Münzen

aus öffentlichem und
privatem Besitz

82 Seiten Text, 26 Tafeln
broschiert, Fr. 10.-

In jeder Buchhandlung
erhältlich

Verlag Druckerei Winterthur AG 8401 Winterthur



Schwitter AG Offset/Clichés

Basel
Allschwilerstrasse 90
Telefon 061 38 88 50

Zürich
Stauffacherstrasse 45
Telefon 051 25 67 35

Bureau Lausanne
Avenue de la Gare 44
Telefon 021 22 86 75

Rationalisierung durch normierte Wohnungseingangs-Türen

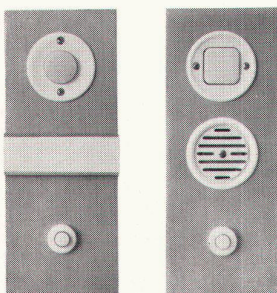
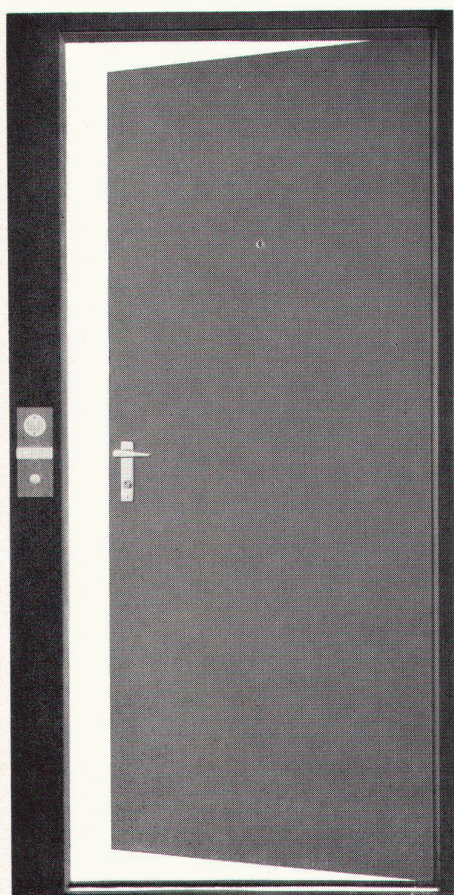


Kombinierte Wohnungseingangs-Türen (Modelle gesetzlich geschützt), bestehend aus: Türflügel, 38 mm, roh, Normausführung glatt; Mittellage und Randleisten aus Abbachi; beidseitig Schwedenhartplatte; Flügel stumpf einschlagend; mit Einsteckschloß, geradem Eisenstulp und Kaba-

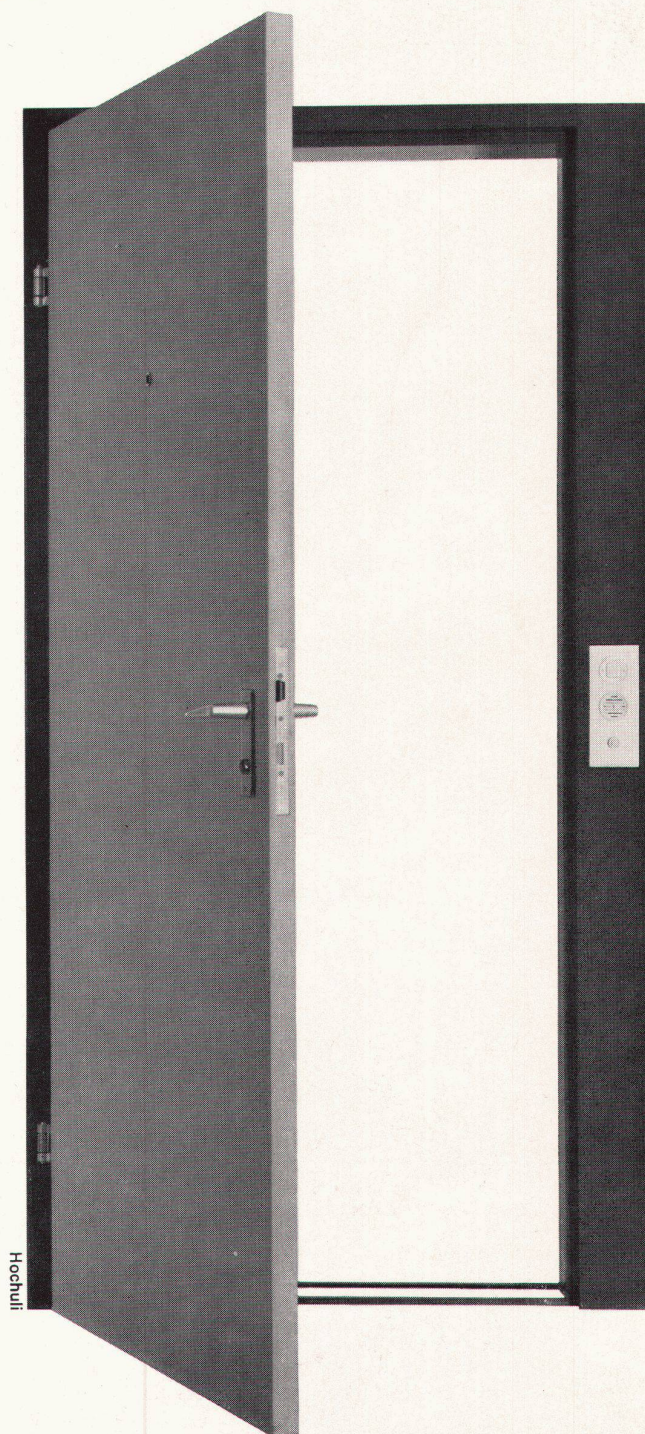
Zylinderausschnitt (ohne Zylinder, Drücker und Schilder); Türgucker aus Messing, matt vernickelt; mit Anuba-Band gebandet. Türzarge aus Eisenblech mit Schwelleneisen; verschiedene Modelle mit oder ohne Gummifalz für verschiedene Türbreiten und Mauerstärken; alles mit Rostschutz grundiert. Eingebaute elektrische Kombinationen (siehe Abbildungen).

Verlangen Sie bitte unseren Prospekt mit Maßskizzen und weiteren detaillierten Angaben.

Keller-Metallbau, St.Jakob-Str.11, 9004 St.Gallen
Telefon 071 24 82 33



Zargenhöhe: 2000 mm; Zargenbreiten: 990 und 1040 mm; Türhöhe: 1960 mm; Türbreiten: 830 und 880 mm.

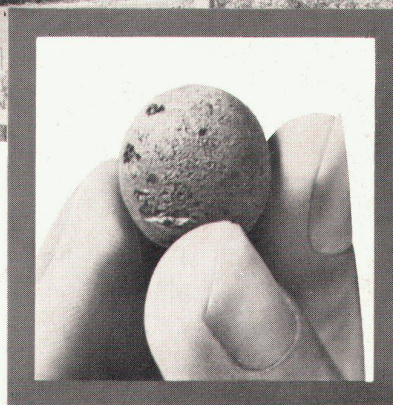


Hochuli

Gewusst wie - mit Leca®



Vorfabrizierte *Leca*-Fassadenelemente an einem Fabrikgebäude der Habasit AG, Treibriemenfabrik, Reinach BL
Architekten: M. + H. Burkhardt, BSA/SIA, Basel
Statik: Gebrüder Gruner, Bauingenieure SIA, Basel
Bauausführung: Max Pfaff, Bauunternehmung, Basel



32

Industriearchitekten haben es nicht leicht. Ein Fabrikgebäude erfüllt vorweg eine funktionelle Aufgabe. Wichtig ist sein Inneres — die Arbeitsplätze, die Maschinen, die Verbindungswege. Hier dominiert das Zweckmässige. Ihm ordnen sich die Fassaden in Grösse, Proportionen und Gliederung unter.
Das Orts- und Landschaftsbild erträgt nicht jede nüchterne Zweckkonstruktion. Nicht jede Rentabilitätsrechnung erträgt aber kostspielige schöne Fassaden. Wie bringt man Zweckmässigkeit, Aesthetik und Kosten unter einen Hut?
Ein guter Industriearchitekt beherrscht diese Kunst. *Leca* hilft ihm dabei. *Leca*-Elemente sind leicht. Sie isolieren vorzüglich. Sie sind wirtschaftlich. Und mit *Leca*-Elementen lässt sich gestalten, kombinieren. Vertikale und horizontale Platten, die raue Besenstrichstruktur der Elemente mit dem Raster des Mauerwerks, das Grau des Betons mit dem warmen Rot gebrannter Steine . . .

Leca-Elemente bestehen aus Beton, der statt Sand und Kies *Leca*-Blähton als Zuschlagstoff enthält.
Leca besitzt hervorragende materialtechnische Eigenschaften; es ist leicht, hochisolierend, feuerbeständig und schallhemmend.
Leca ist ein gründlich erprobter Isolier- und Leichtbaustoff.

AG HUNZIKER + CIE

Baustoff-Fabriken in Zürich, Bern, Brugg, Landquart, Olten und Pfäffikon SZ