

**Zeitschrift:** Das Werk : Architektur und Kunst = L'oeuvre : architecture et art  
**Band:** 54 (1967)  
**Heft:** 1: Wissenschaftliche Institute - Stadttheater Ingolstadt

**Artikel:** Technische Hochschule Twente, Holland : Architekten Van Emden, Choisy, Roorda, Smelt, Wittermans, Delft  
**Autor:** [s.n.]  
**DOI:** <https://doi.org/10.5169/seals-41997>

### **Nutzungsbedingungen**

Die ETH-Bibliothek ist die Anbieterin der digitalisierten Zeitschriften auf E-Periodica. Sie besitzt keine Urheberrechte an den Zeitschriften und ist nicht verantwortlich für deren Inhalte. Die Rechte liegen in der Regel bei den Herausgebern beziehungsweise den externen Rechteinhabern. Das Veröffentlichen von Bildern in Print- und Online-Publikationen sowie auf Social Media-Kanälen oder Webseiten ist nur mit vorheriger Genehmigung der Rechteinhaber erlaubt. [Mehr erfahren](#)

### **Conditions d'utilisation**

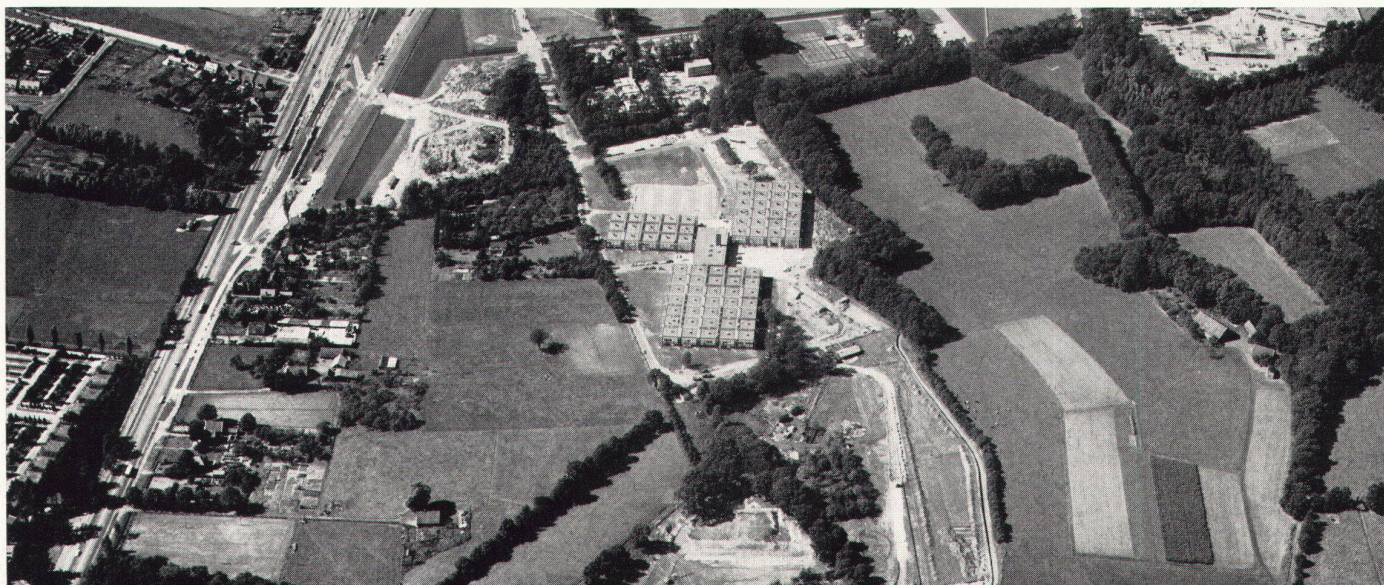
L'ETH Library est le fournisseur des revues numérisées. Elle ne détient aucun droit d'auteur sur les revues et n'est pas responsable de leur contenu. En règle générale, les droits sont détenus par les éditeurs ou les détenteurs de droits externes. La reproduction d'images dans des publications imprimées ou en ligne ainsi que sur des canaux de médias sociaux ou des sites web n'est autorisée qu'avec l'accord préalable des détenteurs des droits. [En savoir plus](#)

### **Terms of use**

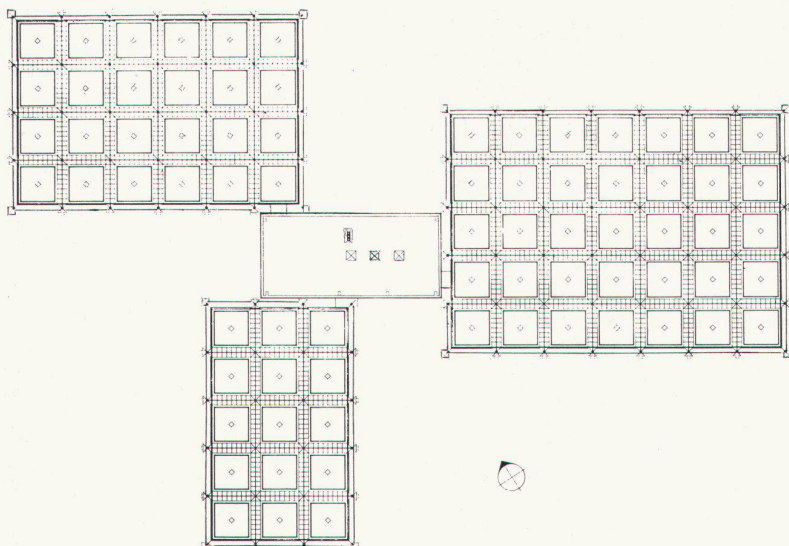
The ETH Library is the provider of the digitised journals. It does not own any copyrights to the journals and is not responsible for their content. The rights usually lie with the publishers or the external rights holders. Publishing images in print and online publications, as well as on social media channels or websites, is only permitted with the prior consent of the rights holders. [Find out more](#)

**Download PDF:** 14.01.2026

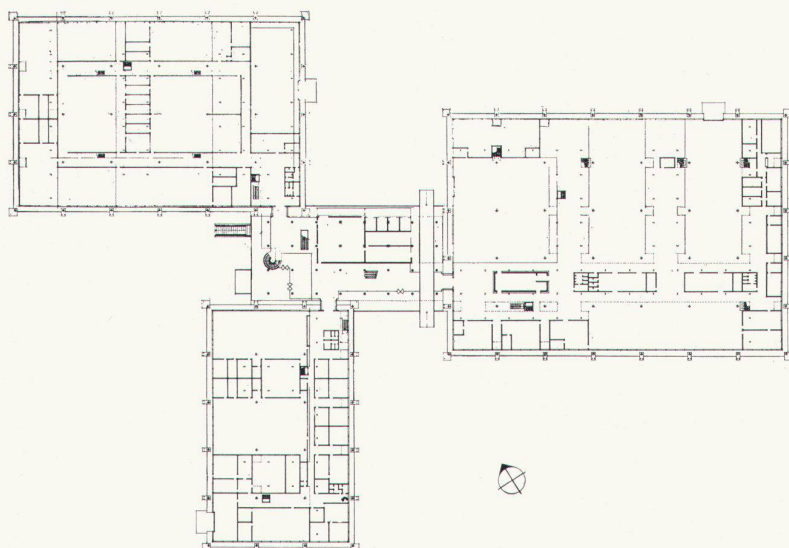
**ETH-Bibliothek Zürich, E-Periodica, <https://www.e-periodica.ch>**



1



2



3

**Architekten: Van Emden, Choisy, Roorda, Smelt, Wittermans, Delft**

Wir haben schon in der WERK-Chronik Nr. 11/1965, Seite 215\*, auf den Hallenkomplex der Technischen Hochschule von Twente hingewiesen. Es handelt sich um einen Laboratoriumskomplex der Abteilungen für Physik und Elektrotechnik. Gewünscht war ein flexibles Gebäude mit der Möglichkeit, das Ganze auf einfache Art zu erweitern und auch im Innern nach Belieben große oder kleine ein- oder zweistöckige Räume zu bilden. Der Raster der Stahlstützenstruktur beträgt  $10 \times 10$  m. Die Dachelemente sind an ausragenden Diagonalbalken aufgehängt; die dazwischenliegenden Dachstreifen sind verglast. Die Außenwand besteht je nach Bedarf aus verglasten Fensterelementen oder aus Sandwichpaneelen.

**1**  
Gesamtansicht aus der Luft  
Vue aérienne de l'ensemble  
General view from the air

**2**  
Grundriß Dach  
Plan des combles  
Plan, roof

**3**  
Grundriß  
Plan  
Plan

**4**  
Knotenpunkt von vier Grundelementen  
Point d'assemblage de quatre éléments bases  
Junction of four elements









5

5  
Hof und Haupteingang  
Entrée principale et cour  
Courtyard and main entrance

6  
Detail der Belichtung der Innenräume  
Détail de l'éclairage des salles  
Detail of illumination of interior rooms

7  
Außenwand und Belichtungselement  
Face extérieure et élément d'éclairage  
Exterior wall and lighting element

8  
Übersicht über die Laborhallen  
Vue d'ensemble des salles de laboratoire  
General view of the laboratory hall



6

Photos: 1 KLM Aerocarto, Schiphol; 4-8 Jan Versnel, Amsterdam



